

平成24年6月1日
住宅局建築指導課

建築確認件数等及び構造計算適合性判定を要する物件に係る 確認審査日数の状況について（平成24年4月分）

1. 最近の建築確認件数等の状況について

平成24年4月の確認済証の交付件数及び建築確認の申請件数等の状況を国土交通省においてとりまとめましたので公表いたします。

（別添1）最近の建築確認件数等の状況について（平成19年4月～平成24年4月）

2. 最近の構造計算適合性判定を要する物件に係る確認審査日数の状況について

平成22年6月1日の建築確認手続き等の運用改善（第1弾）の施行後に確認申請の受付がなされ、平成24年4月中に確認済証が交付された構造計算適合性判定を要する物件に係る確認審査日数の状況を国土交通省においてとりまとめましたので公表いたします。

（別添2）構造計算適合性判定を要する物件に係る確認審査日数の全体集計結果（平成24年4月分）について

（別添3）構造計算適合性判定を要する物件に係る確認審査日数の機関別集計結果（平成24年4月分）について

（別添4）構造計算適合性判定を要する物件に係る平均の確認審査日数について（平成20年1月～平成24年4月）

問合せ先

国土交通省住宅局建築指導課	企画専門官	淡野 博久	（内線 39-515）
	課長補佐	栗津 貴史	（内線 39-519）
	代表	03-5253-8111	夜間直通 03-5253-8513

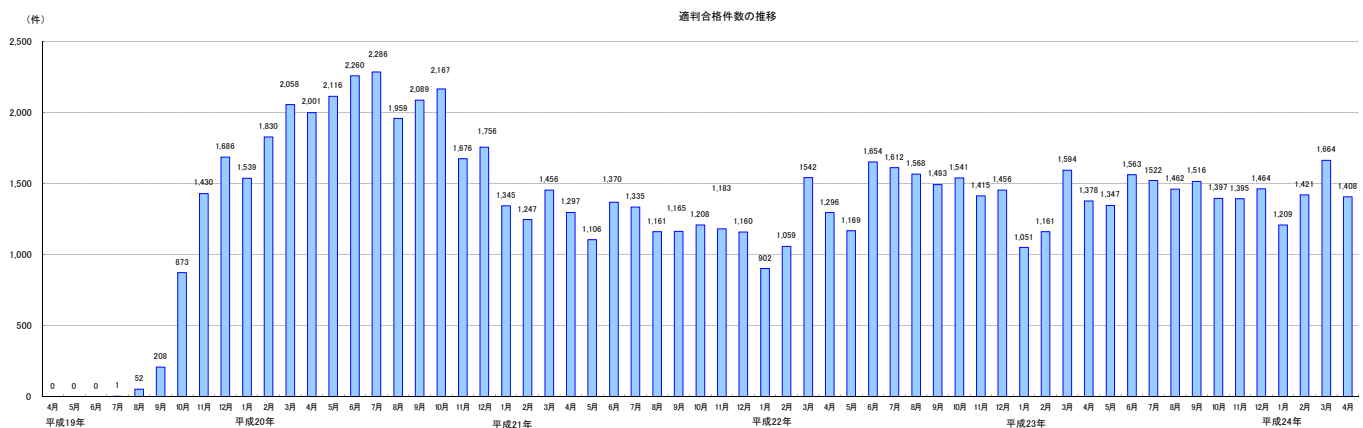
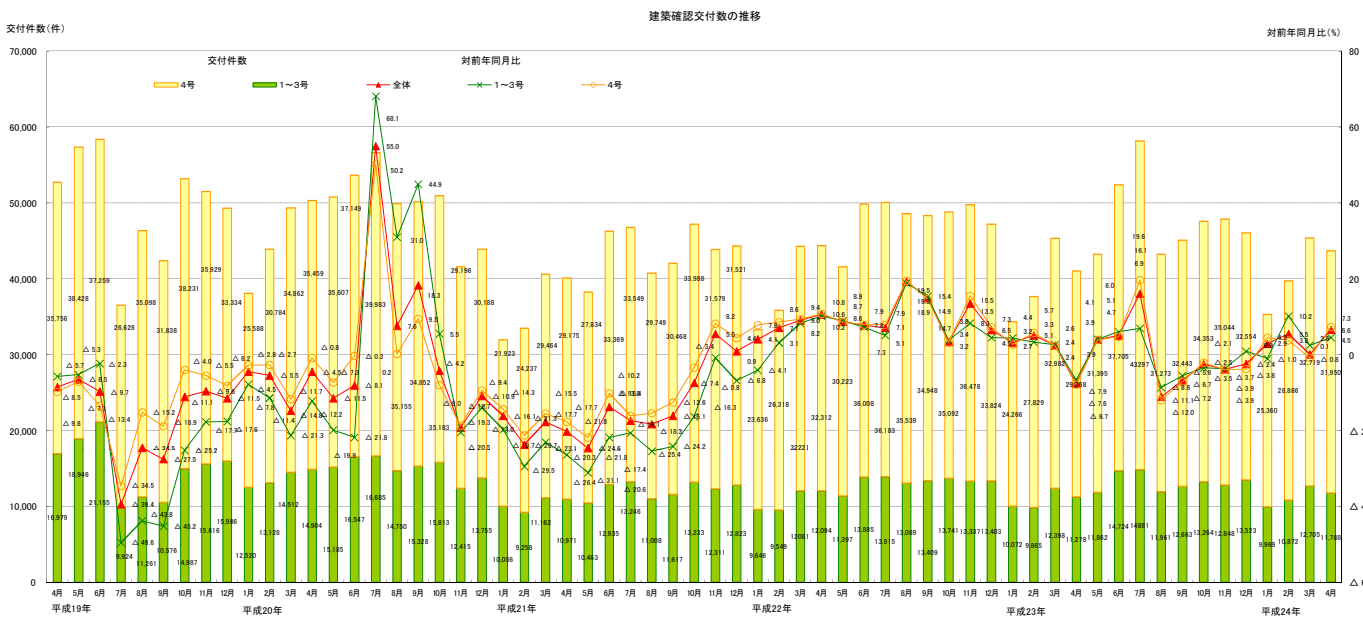
最近の建築確認件数等の状況について (平成19年4月～平成24年4月)

- (1) 建築確認件数は、前月より減少。対前年同月比は、1～3号建築物及び4号建築物共に増加。
構造計算適合性判定の合格件数については、前月より減少。
※ 平成23年3月～6月分に関しては、岩手県の一部の地区について東日本大震災の影響により建築確認状況の把握が困難であるため、確認が可能な範囲で集計を行っている。

【建築確認(交付件数)の推移】

	平成21年度				平成22年度				平成23年度				平成24年度																								
	4月	5月	6月	7月	8月	9月	10月	11月	12月	1月	2月	3月	4月	5月	6月	7月	8月	9月	10月	11月	12月	1月	2月	3月	4月												
建築確認(交付件数)	40,146	38,297	46,304	46,795	40,757	42,085	47,221	43,890	44,344	33,282	35,867	44,302	44,406	41,620	49,893	50,098	46,628	48,357	48,833	49,815	47,227	34,338	37,694	45,380	41,046	43,257	52,429	58,178	43,234	45,106	47,617	47,892	46,077	35,329	39,758	45,424	43,738
(対前年同月比)	△ 20.3	△ 24.6	△ 13.8	△ 17.4	△ 18.3	△ 16.1	△ 7.4	5.5	0.9	4.1	7.1	9.0	10.6	8.7	7.8	7.1	19.3	14.9	3.4	13.5	6.5	3.2	5.1	2.4	△ 7.6	3.9	5.1	16.1	△ 11.1	△ 6.7	△ 2.5	△ 3.9	△ 2.4	2.9	5.5	0.1	6.6
1～3号建築物	10,971	10,463	12,935	13,246	11,008	11,617	13,233	12,311	12,823	9,646	9,549	12,081	12,094	11,397	13,885	13,915	13,089	13,409	13,741	13,337	13,403	10,072	9,865	12,398	11,278	11,862	14,724	14,881	11,961	12,663	13,264	12,848	13,523	9,969	10,872	12,705	11,788
(※1)	△ 26.4	△ 31.1	△ 21.8	△ 20.6	△ 25.4	△ 24.2	△ 16.3	△ 0.8	△ 6.8	△ 4.1	3.1	8.2	10.2	8.9	7.3	5.1	18.9	15.4	3.8	8.3	4.5	4.4	3.3	2.6	△ 6.7	4.1	6.0	6.9	△ 8.6	△ 5.6	△ 3.5	△ 3.7	0.9	△ 1.0	10.2	2.5	4.5
適利合格件数	1,297	1,106	1,370	1,335	1,161	1,165	1,208	1,183	1,160	902	1,059	1,542	1,296	1,169	1,654	1,612	1,566	1,493	1,541	1,415	1,456	1,051	1,161	1,594	1,378	1,347	1,563	1,522	1,462	1,516	1,397	1,395	1,464	1,206	1,421	1,664	1,408
4号建築物	29,175	27,834	33,369	33,549	29,749	30,468	33,988	31,579	31,521	23,636	26,318	32,221	32,312	30,223	36,008	36,183	35,539	34,948	35,092	36,478	33,824	24,266	27,829	32,982	29,768	31,395	37,705	43,297	31,273	32,443	34,353	35,044	32,554	25,360	28,886	32,719	31,950
(※2)	△ 17.7	△ 21.8	△ 10.2	△ 16.1	△ 15.4	△ 12.6	△ 3.4	8.2	4.4	7.8	8.6	9.4	10.8	8.6	7.9	7.5	19.5	14.7	3.2	15.5	7.3	2.7	5.7	2.4	△ 7.9	3.9	4.7	19.7	△ 12.0	△ 7.2	△ 2.1	△ 3.9	△ 3.8	4.5	3.8	△ 0.8	7.3

※1 特殊建築物、一定規模以上の建築物(建築基準法第6条第1項第1～3号)
※2 1～3号建築物以外の建築物で木造2階建て等の小規模建築物(建築基準法第6条第1項第4号)

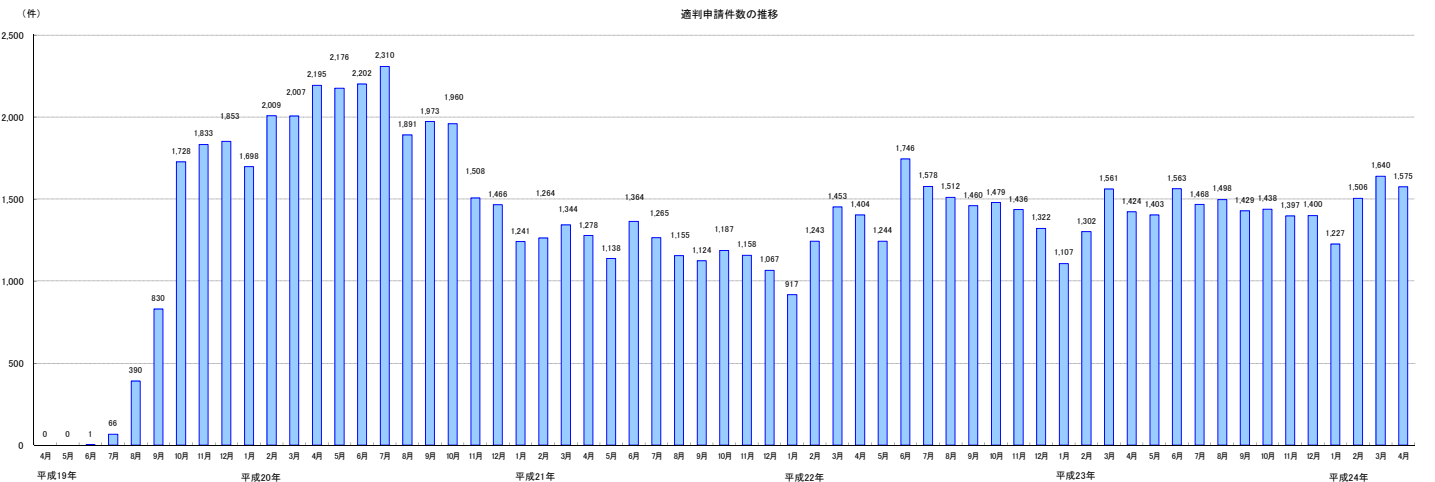
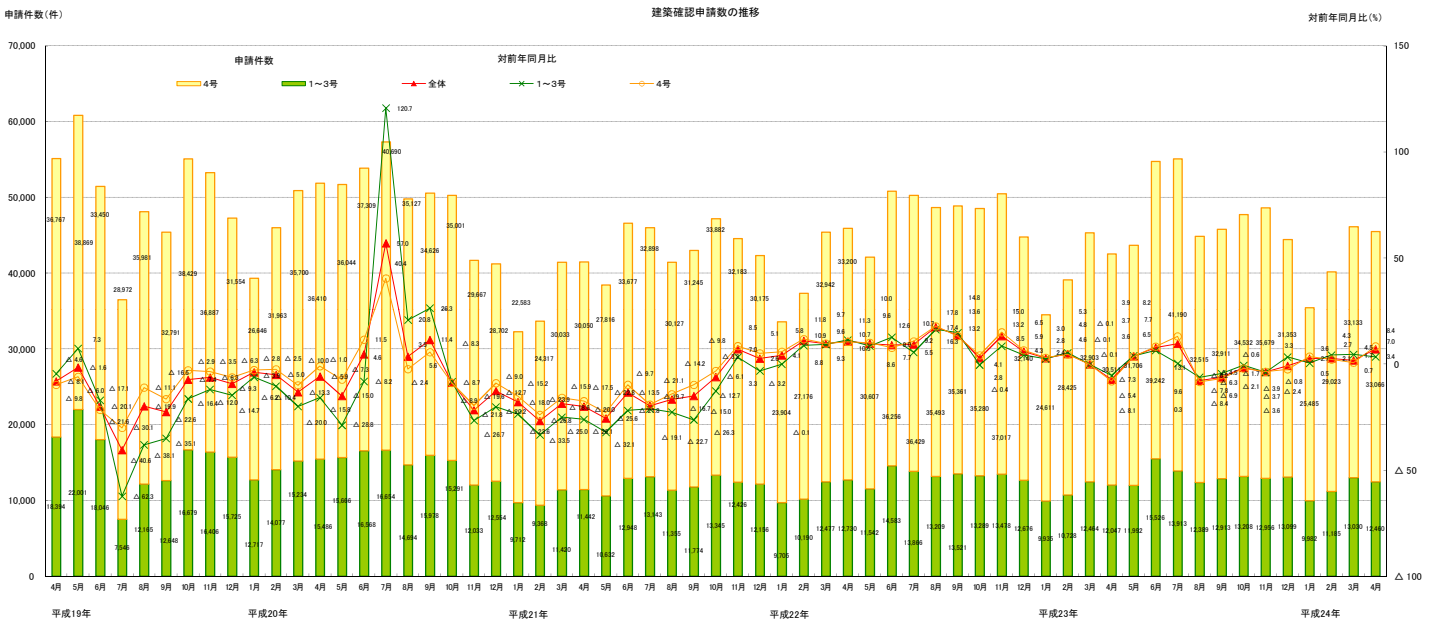


- (2) 建築確認申請件数は、1～3号建築物及び4号建築物共に減少。対前年同月比は1～3号建築物及び4号建築物共に増加。
 構造計算適合性判定の申請件数については、前月より減少。
 ※ 平成23年3月～6月分に関しては、岩手県の一部の地区について東日本大震災の影響により建築確認状況の把握が困難であるため、確認が可能な範囲で集計を行っている。

【建築確認(申請件数)の推移】

	平成19年度				平成20年度				平成21年度				平成22年度				平成23年度				平成24年度																
	4月	5月	6月	7月	8月	9月	10月	11月	12月	1月	2月	3月	4月	5月	6月	7月	8月	9月	10月	11月	12月	1月	2月	3月	4月	5月	6月	7月	8月	9月	10月	11月	12月	1月	2月	3月	4月
建築確認(申請件数)	41,492	38,448	46,625	46,041	41,482	43,019	47,227	44,809	42,331	33,609	37,366	45,419	45,330	42,149	50,839	50,295	48,702	48,882	48,589	50,495	44,816	36,546	39,153	45,370	42,556	43,698	54,769	55,103	44,904	45,824	47,740	48,635	44,452	35,467	40,208	46,163	45,526
(対前年同月比)	△ 20.0	△ 25.6	△ 13.6	△ 19.7	△ 16.7	△ 15.0	△ 6.1	7.0	2.6	4.1	10.9	9.6	10.7	9.6	9.0	9.2	17.4	13.6	2.8	13.2	5.9	2.8	4.8	△ 0.1	△ 7.3	3.7	7.7	9.8	△ 7.8	△ 6.3	△ 1.7	△ 3.7	△ 0.8	2.7	2.7	1.7	7.0
1～3号建築物	11,442	10,632	12,948	13,143	11,355	11,774	13,345	12,426	12,156	9,705	10,190	12,477	12,730	11,542	14,583	13,866	13,209	13,521	13,289	13,478	12,676	9,935	10,726	12,464	12,047	11,992	15,526	13,913	12,389	12,913	13,208	12,956	13,099	9,982	11,185	13,020	12,440
(※1)	△ 26.1	△ 32.1	△ 21.8	△ 21.1	△ 22.7	△ 26.3	△ 12.7	3.3	△ 3.2	△ 0.1	8.8	9.3	11.3	8.6	12.6	5.5	16.3	14.9	△ 0.4	8.5	4.3	2.4	5.3	△ 0.1	△ 5.4	3.9	6.5	0.3	△ 6.2	△ 4.5	△ 0.6	△ 3.9	3.3	0.5	4.3	4.5	3.4
選判申請件数	1,278	1,138	1,364	1,265	1,155	1,124	1,187	1,158	1,067	917	1,243	1,453	1,404	1,244	1,748	1,578	1,512	1,460	1,479	1,436	1,322	1,107	1,302	1,561	1,424	1,403	1,563	1,468	1,498	1,429	1,438	1,397	1,400	1,227	1,506	1,640	1,575
(※2)	△ 17.5	△ 22.8	△ 9.7	△ 19.1	△ 14.2	△ 9.8	△ 3.2	8.5	5.1	5.6	11.8	9.7	10.5	10.0	7.7	10.7	17.8	13.2	4.1	15.0	6.5	3.0	4.6	△ 0.1	△ 8.1	3.6	8.2	13.1	△ 8.4	△ 6.9	△ 2.1	△ 3.6	△ 2.4	3.6	2.1	0.7	8.4

※1 特殊建築物、一定規模以上の建築物(建築基準法第6条第1項第1～3号)
 ※2 1～3号建築物以外の建築物で木造2階建て等の小規模建築物(建築基準法第6条第1項第4号)



●都道府県別確認件数(計画変更を除く。)
【平成24年4月】

	総計(特定行政庁+指定機関)							特定行政庁							指定確認検査機関						
	合計	対前年 同比	1~3号 建築物	対前年 同比	構造適判 合格	4号 建築物	対前年 同比	合計	対前年 同比	1~3号 建築物	対前年 同比	構造適判 合格	4号 建築物	対前年 同比	合計	対前年 同比	1~3号 建築物	対前年 同比	構造適判 合格	4号 建築物	対前年 同比
総数	43,738	6.6	11,788	4.5	1,408	31,950	7.3	7,660	3.1	1,572	△ 1.1	266	6,088	4.2	36,078	7.3	10,216	5.5	1,142	25,862	8.1
1 北海道	1,527	△ 8.5	351	△ 7.6	37	1,176	△ 8.8	745	△ 10.0	158	△ 4.2	17	587	△ 11.5	782	△ 7.0	193	△ 10.2	20	589	△ 5.9
2 青森	382	△ 2.6	67	8.1	5	315	△ 4.5	81	△ 15.6	25	0.0	4	56	△ 21.1	301	1.7	42	13.5	1	259	0.0
3 岩手	591	94.4	126	306.5	24	465	70.3	328	75.4	63	350.0	12	265	53.2	263	124.8	62	270.6	12	200	100.0
4 宮城	1,496	221.0	304	237.8	45	1,192	217.0	307	257.0	52	420.0	8	255	235.5	1,189	212.9	252	215.0	37	937	212.3
5 秋田	414	12.5	60	22.4	7	354	11.0	172	13.9	12	9.1	1	160	14.3	242	11.5	48	26.3	6	194	8.4
6 山形	373	△ 8.4	52	△ 20.0	6	321	△ 6.1	118	△ 10.6	19	△ 32.1	3	99	△ 4.8	255	△ 7.3	33	△ 10.8	3	222	△ 6.7
7 福島	783	95.8	146	62.2	12	637	105.5	62	129.6	10	42.9	2	52	160.0	721	93.3	136	63.9	10	585	101.7
8 茨城	1,366	23.5	244	21.4	25	1,122	24.0	103	60.9	20	25.0	3	83	72.9	1,263	21.2	224	21.1	22	1,039	21.2
9 栃木	889	12.5	187	14.0	9	702	24.0	268	0.8	50	35.1	6	218	△ 4.8	621	18.5	137	7.9	3	484	21.9
10 群馬	865	2.0	158	△ 16.4	15	707	7.3	440	2.1	50	2.0	8	390	2.1	425	1.9	108	△ 22.9	7	317	14.4
11 埼玉県	3,015	10.2	774	15.9	75	2,241	8.4	225	△ 8.2	34	△ 10.5	8	191	△ 7.7	2,790	12.0	740	17.5	67	2,050	10.2
12 千葉県	2,265	5.9	497	6.4	56	1,768	5.7	192	13.6	39	25.8	9	153	10.9	2,073	5.2	458	5.0	47	1,615	5.3
13 東京都	3,644	5.4	1,713	3.7	250	1,931	6.9	477	△ 18.0	126	△ 31.1	20	351	△ 12.0	3,167	10.1	1,587	8.0	230	1,580	12.3
14 神奈川県	3,073	2.5	961	△ 2.7	69	2,112	5.1	158	△ 22.9	36	△ 45.5	6	122	△ 12.2	2,915	4.4	925	0.3	63	1,990	6.4
15 新潟	981	2.6	165	2.5	18	816	2.6	279	△ 9.4	28	△ 31.7	3	251	△ 6.0	702	8.3	137	14.2	15	565	7.0
16 富山	522	4.6	69	16.9	14	453	3.0	242	19.2	37	5.7	8	205	6.0	280	△ 5.4	32	33.3	6	248	△ 8.8
17 石川	470	9.3	64	△ 8.6	18	406	12.8	180	23.3	19	11.8	10	161	24.8	290	2.1	45	△ 15.1	8	245	6.1
18 福井	326	4.8	60	7.1	9	266	4.3	181	△ 0.5	31	34.8	5	150	△ 5.7	145	12.4	29	△ 12.1	4	116	20.8
19 山梨	314	△ 5.7	55	△ 16.7	8	259	△ 3.0	45	40.6	7	250.0	3	38	26.7	269	△ 10.6	48	△ 25.0	5	221	△ 6.8
20 長野	904	△ 35.4	154	△ 18.9	11	750	△ 38.0	476	2.6	38	△ 13.6	5	438	4.3	428	△ 54.2	116	△ 20.5	6	312	△ 60.5
21 岐阜	824	10.8	174	3.0	23	650	13.0	31	△ 6.1	11	△ 31.3	3	20	17.6	793	11.5	163	6.5	20	630	12.9
22 静岡県	1,530	1.3	384	△ 12.9	40	1,146	7.1	62	△ 36.1	12	△ 52.0	4	50	△ 30.6	1,468	3.8	372	△ 10.6	36	1,096	9.8
23 愛知県	3,082	5.0	899	△ 0.4	91	2,183	7.4	60	△ 41.2	24	△ 11.1	4	36	△ 52.0	3,022	6.6	875	△ 0.1	87	2,147	9.7
24 三重	593	△ 7.5	161	△ 8.0	21	432	△ 7.3	113	△ 18.7	24	△ 14.3	4	89	△ 19.8	480	△ 4.4	137	△ 6.8	17	343	△ 3.4
25 滋賀	593	△ 11.5	150	△ 17.1	12	443	△ 9.4	38	△ 30.9	10	△ 33.3	0	28	△ 30.0	555	△ 9.8	140	△ 15.7	12	415	△ 7.6
26 京都	735	△ 5.0	234	5.4	32	501	△ 9.2	66	46.7	13	△ 31.6	3	53	103.8	669	△ 8.2	221	8.9	29	448	△ 14.8
27 大阪	2,321	7.1	893	2.3	109	1,428	10.3	93	10.7	60	27.7	15	33	△ 10.8	2,228	6.9	833	0.8	94	1,395	10.9
28 兵庫県	1,709	6.0	580	10.9	57	1,129	3.7	77	△ 30.0	26	△ 16.1	6	51	△ 35.4	1,632	8.7	554	12.6	51	1,078	6.7
29 奈良	439	29.5	92	13.6	8	347	34.5	16	△ 5.9	3	△ 57.1	0	13	30.0	423	31.4	89	20.3	8	334	34.7
30 和歌山	288	△ 3.7	85	21.4	10	203	△ 11.4	73	10.6	11	10.0	2	62	10.7	215	△ 7.7	74	23.3	8	141	△ 18.5
31 鳥取	178	1.1	38	△ 2.6	9	140	2.2	75	92.3	16	60.0	5	59	103.4	103	△ 24.8	22	△ 24.1	4	81	△ 25.0
32 島根	185	10.8	42	20.0	6	143	8.3	81	△ 8.0	19	0.0	5	62	△ 10.1	104	31.6	23	43.8	1	81	28.6
33 岡山	604	△ 4.3	151	△ 6.2	21	453	△ 3.6	38	△ 37.7	11	0.0	3	27	△ 46.0	566	△ 0.7	140	△ 6.7	18	426	1.4
34 広島	770	△ 1.2	205	△ 3.8	27	565	△ 0.2	118	△ 4.1	32	△ 34.7	9	86	16.2	652	△ 0.6	173	5.5	18	479	△ 2.6
35 山口	434	7.7	119	21.4	14	315	3.3	131	50.6	35	45.8	6	96	52.4	303	△ 4.1	84	13.5	8	219	△ 9.5
36 徳島	204	△ 13.9	39	△ 11.4	5	165	△ 14.5	110	△ 15.4	29	11.5	3	81	△ 22.1	94	△ 12.1	10	△ 44.4	2	84	△ 5.6
37 香川	312	△ 12.4	70	△ 18.6	9	242	△ 10.4	23	21.1	14	27.3	1	9	12.5	289	△ 14.2	56	△ 25.3	8	233	△ 11.1
38 愛媛	392	△ 20.6	92	△ 10.7	15	300	△ 23.3	69	△ 39.5	18	△ 33.3	4	51	△ 41.4	323	△ 15.0	74	△ 2.6	11	249	△ 18.1
39 高知	175	△ 4.9	54	△ 8.5	3	121	△ 3.2	60	△ 3.2	24	△ 7.7	1	36	0.0	115	△ 5.7	30	△ 9.1	2	85	△ 4.5
40 福岡	1,463	4.3	388	△ 1.5	76	1,075	6.5	161	0.0	54	△ 12.9	7	107	8.1	1,302	4.8	334	0.6	69	968	6.4
41 佐賀	307	18.1	71	36.5	8	236	13.5	112	3.7	26	30.0	5	86	△ 2.3	195	28.3	45	40.6	3	150	25.0
42 長崎	329	12.7	78	△ 7.1	12	251	20.7	178	8.5	22	△ 35.3	2	156	20.0	151	18.0	56	12.0	10	95	21.8
43 熊本	524	4.2	127	△ 7.3	21	397	8.5	95	△ 12.0	38	△ 19.1	3	57	△ 6.6	429	8.6	89	△ 1.1	18	340	11.5
44 大分	362	3.4	79	△ 27.5	9	283	17.4	94	13.3	19	△ 38.7	2	75	44.2	268	0.4	60	△ 23.1	7	208	10.1
45 宮崎	361	9.7	76	13.4	12	285	8.8	226	4.6	51	10.9	5	175	2.9	135	19.5	25	19.0	7	110	19.6
46 鹿児島	488	3.8	96	24.7	20	392	△ 0.3	277	16.9	63	50.0	15	214	9.7	211	△ 9.4	33	△ 5.7	5	178	△ 10.1
47 沖縄	336	8.4	204	10.9	25	132	4.8	104	33.3	53	39.5	8	51	27.5	232	0.0	151	3.4	17	81	△ 5.8

●都道府県別申請件数(計画変更を除く。)【平成24年4月】

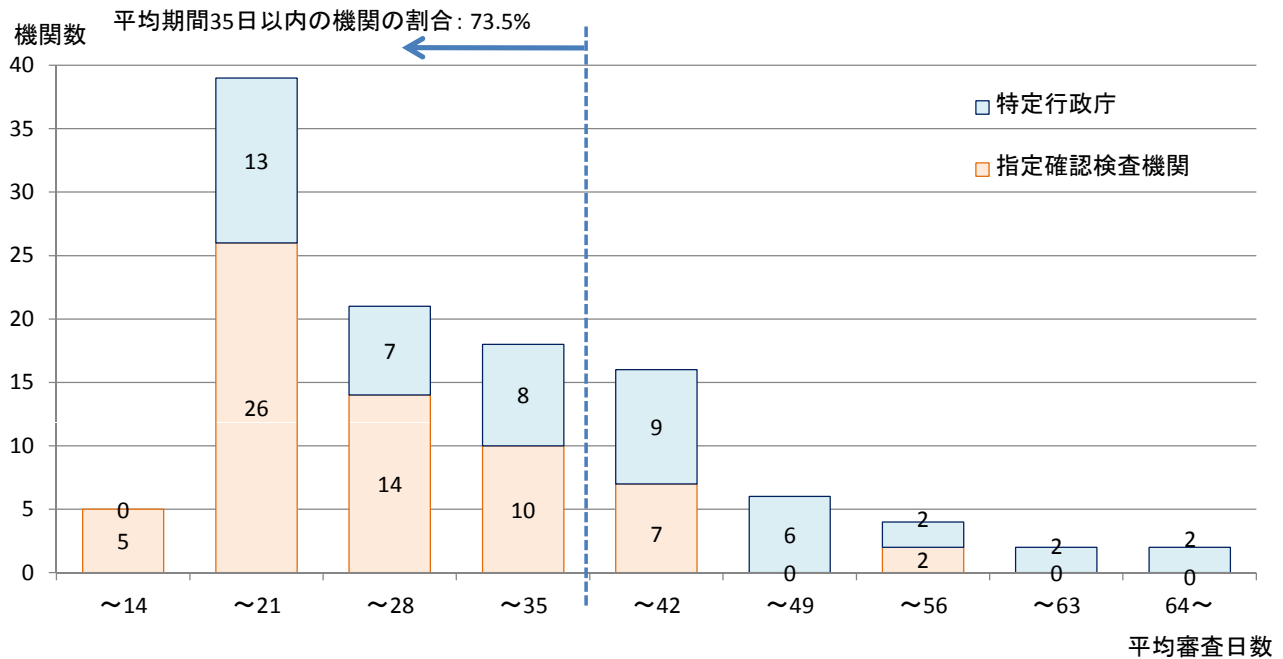
都道府県	総計(特定行政庁+指定機関)								特定行政庁								指定確認検査機関							
	合計		1～3号建築物		4号建築物		合計		1～3号建築物		4号建築物		合計		1～3号建築物		4号建築物							
	対前年 同月比	対前年 同月比	対前年 同月比	対前年 同月比	対前年 同月比	対前年 同月比	対前年 同月比	対前年 同月比	対前年 同月比	対前年 同月比	対前年 同月比	対前年 同月比	対前年 同月比	対前年 同月比	対前年 同月比	対前年 同月比	対前年 同月比							
件数	%	件数	%	件数	%	件数	%	件数	%	件数	%	件数	%	件数	%	件数	%	件数	%					
総数	45,526	7.0	12,460	3.4	1,575	33,066	8.4	8,188	2.3	1,803	△ 4.1	363	6,385	4.3	37,338	8.1	10,657	4.8	1,212	26,681	9.4			
1北海道	1,665	△ 8.3	389	△ 13.0	55	1,276	△ 6.8	803	△ 10.7	193	△ 9.8	30	610	△ 10.9	862	△ 6.0	196	△ 15.9	25	666	△ 2.6			
2青森	466	10.4	81	15.7	9	385	9.4	116	28.9	45	50.0	7	71	18.3	350	5.4	36	△ 10.0	2	314	7.5			
3岩手	656	92.9	133	150.9	26	523	82.2	370	81.4	72	176.9	15	298	67.4	286	110.3	61	125.9	11	225	106.4			
4宮城	1,555	202.5	315	186.4	49	1,240	206.9	348	237.9	67	252.6	10	281	234.5	1,207	193.7	248	172.5	39	959	199.7			
5秋田	476	12.0	67	6.3	11	409	13.0	213	9.2	24	0.0	2	189	10.5	263	14.3	43	10.3	9	220	15.2			
6山形	464	9.2	79	14.5	17	385	8.1	194	32.9	38	15.2	11	156	38.1	270	△ 3.2	41	13.9	6	229	△ 5.8			
7福島	819	106.3	169	87.8	23	650	111.7	76	204.0	17	183.3	6	59	210.5	743	99.7	152	81.0	17	591	105.2			
8茨城	1,374	25.3	274	38.4	26	1,100	22.4	128	85.5	38	111.1	7	90	76.5	1,246	21.2	236	31.1	19	1,010	19.1			
9栃木	905	11.2	202	15.4	15	703	10.0	265	△ 8.6	50	6.4	6	215	△ 11.5	640	22.1	152	18.8	9	488	23.2			
10群馬	895	5.7	167	△ 16.9	10	728	12.7	443	1.6	54	△ 10.0	6	389	3.5	452	10.0	113	△ 19.9	4	339	25.6			
11埼玉県	3,009	8.4	793	18.7	81	2,216	5.2	223	△ 15.2	35	△ 18.6	9	188	△ 14.5	2,786	10.9	758	21.3	72	2,028	7.5			
12千葉県	2,285	4.5	512	1.6	69	1,773	5.4	211	2.4	45	50.0	15	166	△ 5.7	2,074	4.7	467	△ 1.5	54	1,607	6.7			
13東京都	3,948	6.5	1,776	△ 2.3	249	2,172	15.0	506	△ 17.9	140	△ 21.8	27	366	△ 16.2	3,442	11.4	1,636	△ 0.2	222	1,806	24.5			
14神奈川県	3,189	2.9	1,028	3.9	73	2,161	2.5	148	△ 18.7	32	△ 36.0	9	116	△ 12.1	3,041	4.3	996	6.1	64	2,045	3.4			
15新潟県	1,048	3.8	208	17.5	19	840	0.8	305	△ 9.0	44	△ 25.4	2	261	△ 5.4	743	10.1	164	39.0	17	579	3.9			
16富山県	554	6.5	71	△ 5.3	18	483	8.5	214	△ 5.7	39	△ 11.4	10	175	△ 4.4	340	16.0	32	3.2	8	308	17.6			
17石川県	491	3.6	76	△ 13.6	20	415	7.5	194	16.9	26	0.0	10	168	20.0	297	△ 3.6	50	△ 19.4	10	247	0.4			
18福井県	367	14.7	74	4.2	17	293	17.7	224	13.1	43	4.9	13	181	15.3	143	17.2	31	3.3	4	112	21.7			
19山梨県	337	△ 2.0	60	△ 13.0	9	277	0.7	46	4.5	5	△ 44.4	4	41	17.1	291	△ 3.0	55	△ 8.3	5	236	△ 1.7			
20長野県	946	△ 36.2	166	△ 26.9	18	780	△ 37.8	501	△ 2.3	42	△ 33.3	8	459	2.0	445	△ 54.1	124	△ 24.4	10	321	△ 60.1			
21岐阜県	869	12.9	197	1.5	23	672	16.7	38	11.8	12	△ 20.0	3	26	36.8	831	12.9	185	3.4	20	646	16.0			
22静岡県	1,558	0.7	401	△ 12.1	50	1,157	6.0	61	△ 44.0	12	△ 53.8	4	49	△ 41.0	1,497	4.1	389	△ 9.5	46	1,108	9.9			
23愛知県	3,177	2.8	932	△ 4.7	95	2,245	6.3	59	△ 50.8	23	△ 63.5	6	36	△ 36.8	3,118	5.0	909	△ 0.7	89	2,209	7.5			
24三重県	651	△ 3.1	160	△ 9.6	19	491	△ 0.8	130	△ 16.1	15	△ 46.4	4	115	△ 9.4	521	0.8	145	△ 2.7	15	376	2.2			
25滋賀県	621	△ 7.3	166	△ 7.3	14	455	△ 7.3	33	13.8	10	△ 28.6	1	23	53.3	588	△ 8.3	156	△ 5.5	13	432	△ 9.2			
26京都府	776	5.0	244	1.2	32	532	6.8	51	8.5	9	△ 18.2	5	42	16.7	725	4.8	235	2.2	27	490	6.1			
27大阪府	2,301	7.0	906	1.7	125	1,395	10.8	79	25.4	51	50.0	22	28	△ 3.4	2,222	6.5	855	△ 0.2	103	1,367	11.1			
28兵庫県	1,725	9.8	576	10.1	57	1,149	9.6	117	△ 7.9	46	43.8	3	71	△ 25.3	1,608	11.4	530	7.9	54	1,078	13.1			
29奈良県	424	7.6	87	△ 6.5	8	337	12.0	15	△ 6.3	4	△ 50.0	0	11	37.5	409	8.2	83	△ 2.4	8	326	11.3			
30和歌山県	288	△ 5.9	84	18.3	12	204	△ 13.2	78	8.3	14	△ 6.7	4	64	12.3	210	△ 10.3	70	25.0	8	140	△ 21.3			
31鳥取県	175	0.0	36	2.9	6	139	△ 0.7	76	72.7	14	55.6	3	62	77.1	99	△ 24.4	22	△ 15.4	3	77	△ 26.7			
32島根県	189	14.5	38	11.8	6	151	15.3	80	△ 14.9	17	△ 10.5	4	63	△ 16.0	109	53.5	21	40.0	2	88	57.1			
33岡山県	655	4.5	169	△ 1.2	23	486	6.6	35	△ 16.7	8	△ 33.3	3	27	△ 10.0	620	6.0	161	1.3	20	459	7.7			
34広島県	785	△ 6.2	215	△ 6.1	31	570	△ 6.3	127	△ 5.2	39	△ 27.8	11	88	10.0	658	△ 6.4	176	0.6	20	482	△ 8.7			
35山口県	446	3.7	116	5.5	12	330	3.1	130	34.0	35	34.6	6	95	33.8	316	△ 5.1	81	△ 3.6	6	235	△ 5.6			
36徳島県	227	△ 3.4	52	13.0	6	175	△ 7.4	127	0.8	37	54.2	3	90	△ 11.8	100	△ 8.3	15	△ 31.8	3	85	△ 2.3			
37香川県	330	△ 9.1	82	△ 3.5	18	248	△ 10.8	23	9.5	13	△ 7.1	2	10	42.9	307	△ 10.2	69	△ 2.8	16	238	△ 12.2			
38愛媛県	388	△ 23.3	98	△ 10.1	20	290	△ 27.0	67	△ 46.4	22	△ 31.3	8	45	△ 51.6	321	△ 15.7	76	△ 1.3	12	245	△ 19.4			
39高知県	180	3.4	53	△ 5.4	6	127	7.6	64	△ 12.3	31	△ 6.1	4	33	△ 17.5	116	14.9	22	△ 4.3	2	94	20.5			
40福岡県	1,490	5.4	393	7.7	65	1,097	4.6	159	△ 2.5	50	△ 7.4	6	109	0.0	1,331	6.4	343	10.3	59	988	5.1			
41佐賀県	316	13.7	83	15.3	3	233	13.1	113	△ 2.6	26	△ 21.2	1	87	4.8	203	25.3	57	46.2	2	146	18.7			
42長崎県	338	4.0	95	△ 1.0	16	243	6.1	176	△ 4.3	31	△ 20.5	4	145	0.0	162	14.9	64	12.3	12	98	16.7			
43熊本県	532	1.7	127	△ 24.4	39	405	14.1	96	△ 18.6	37	△ 30.2	6	59	△ 9.2	436	7.7	90	△ 21.7	33	346	19.3			
44大分県	377	△ 0.3	96	△ 25.0	15	281	12.4	102	10.9	27	△ 34.1	9	75	47.1	275	△ 3.8	69	△ 20.7	6	206	3.5			
45宮崎県	364	6.7	75	7.1	8	289	6.6	221	2.3	47	2.2	5	174	2.4	143	3.4	28	16.7	3	115	13.9			
46鹿児島県	526	0.2	123	13.9	22	403	△ 3.4	305	10.1	79	11.3	18	226	9.7	221	△ 10.9	44	18.9	4	177	△ 16.1			
47沖縄県	369	8.2	216	8.0	30	153	8.5	98	△ 3.9	45	△ 15.1	11	53	8.2	271	13.4	171	16.3	19	100	8.7			

構造計算適合性判定を要する物件に係る 確認審査日数の全体集計結果(平成24年4月分^(※1))について

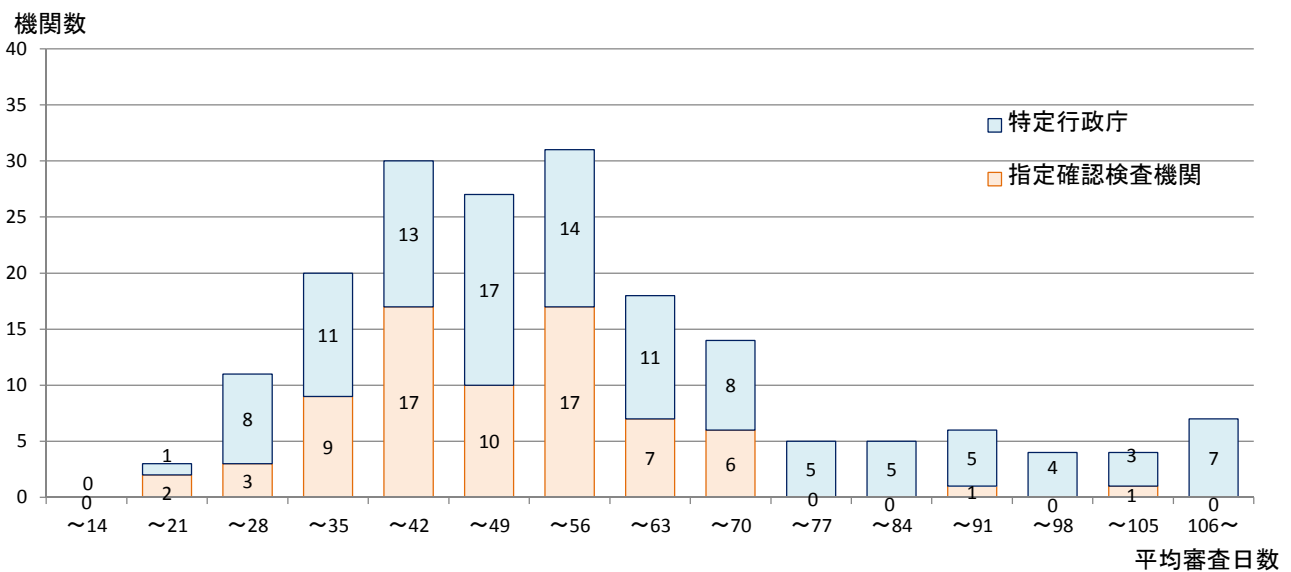
1. 受付～確認済証交付までの平均審査日数 (対象物件1,283件のうち、219件において法定通知を发出)

機関の種類	確認申請受付～確認済証交付(※2)			(参考数値)事前相談受付～確認済証交付(※3)		
	平均所要期間	申請者側作業日数	審査側作業日数	平均所要期間	申請者側作業日数	審査側作業日数
指定確認検査機関	26.5	12.9	13.6	47.9	27.2	20.7
特定行政庁(建築主事)	33.4	14.5	19.0	60.8	30.4	30.4
全体	27.0	13.0	14.0	50.2	27.8	22.4

2. 機関毎(※4)の平均審査日数の分布



(参考) 事前相談も含めた機関毎(※5)の平均審査日数の分布



※1:平成22年6月1日以降に確認申請受付を行い、平成24年4月中に確認済証を交付した物件が対象
(事前相談に長期間を要している等、集計結果に影響を及ぼす異常値が報告されている物件は対象外)

※2:法定通知を发出した物件を除く。

※3:法定通知を发出した物件を含む。事前相談の受付日に係る具体の判断は、各機関・行政庁において行っている。

※4:当該月に構造計算適合性判定を要する物件の確認済証を交付した機関は、指定確認検査機関64団体(全123団体)、特定行政庁49団体(全444団体)
(法定通知を发出した物件を除く)

※5:当該月に構造計算適合性判定を要する物件の確認済証を交付した機関は、指定確認検査機関73団体(全123団体)、特定行政庁112団体(全444団体)
(法定通知を发出した物件を含む)

指定権者/ 所在都道府県	指定確認検査機関・特定行政庁名	確認件数	確認件数から 法定通知(※ 2)を行ったもの を除いた件数	確認申請受付～ 確認済証交付 (法定通知を発生した物件を除く)			法定通知を 行った件数	法定通知を行った場合は、その理由(※3)				(参考) 事前相談受付(※4)～ 確認済証交付 (法定通知を発生した物件を含む)		
				平均審査日 数 (※5)	うち申請者側 の作業日数	うち審査者側 の審査日数		a	b	c	その他	平均審査日 数 (※5)	うち申請者側 の作業日数	うち審査者側 の審査日数
石川県	金沢市	2					2	2				79.5	59.5	20.0
	白山市	2	2	24.5	12.5	12.0						33.5	19.5	14.0
福井県	福井県	3					3	3				39.3	20.7	18.7
	福井市	1					1	1				109.0	83.0	26.0
山梨県	山梨県	1					1		1			57.0	5.0	52.0
	公益社団法人 山梨県建設技術センター	3	3	20.0	10.7	9.3						34.7	18.7	16.0
長野県	長野県	1					1	1				36.0	19.0	17.0
	長野市	1					1	1				52.0	43.0	9.0
	上田市	2					2		2			41.5	15.5	26.0
	一般財団法人 長野県建築住宅センター	1	1	38.0	26.0	12.0						38.0	26.0	12.0
岐阜県	岐阜県	1	1	38.0	7.0	31.0						38.0	7.0	31.0
	有限会社 ミの建築確認検査センター	1					1			1		41.0	10.0	31.0
	静岡県	1					1	1				74.0	49.0	25.0
静岡県	浜松市	1	1	13.0	4.0	9.0						23.0	13.0	10.0
	沼津市	1					1	1				96.0	45.0	51.0
	焼津市	1	1	10.0	3.0	7.0						31.0	13.0	18.0
	一般財団法人 静岡県建築住宅まちづくりセンター	23	18	18.8	13.4	5.4	5			5		35.5	26.0	9.5
愛知県	愛知県	3	2	23.0	6.5	16.5	1		1			47.3	26.0	21.3
	財団法人 愛知県建築住宅センター	5	5	19.6	6.2	13.4						19.6	6.2	13.4
	株式会社 愛知建築センター	2	2	37.0	22.5	14.5						37.0	22.5	14.5
	株式会社 確認検査愛知	2	2	22.5	6.5	16.0						22.5	6.5	16.0
三重県	三重県	1					1	1				44.0	15.0	29.0
	津市	1					1	1				81.0	65.0	16.0
	桑名市	1	1	54.0	16.0	38.0						54.0	16.0	38.0
滋賀県	一般財団法人 滋賀県建築住宅センター	1					1	1				60.0	27.0	33.0
京都府	京都府	1	1	49.0	0.0	49.0						49.0	0.0	49.0
大阪府	大阪府	4					4		4			67.8	47.5	20.3
	岸和田市	1					1	1				55.0	34.0	21.0
	吹田市	1	1	42.0	26.0	16.0						138.0	80.0	58.0
	高槻市	1					1		1			91.0	45.0	46.0
	八尾市	2	2	25.5	13.5	12.0						36.0	21.5	14.5
	東大阪市	5	5	37.4	21.6	15.8						80.8	44.2	36.6
	財団法人 大阪建築防災センター	13	13	27.6	16.7	10.9						50.8	31.3	19.5
兵庫県	神戸市	3	1	30.0	7.0	23.0	2		2			94.7	39.7	55.0
	明石市	1	1	17.0	7.0	10.0						31.0	14.0	17.0
	株式会社 兵庫確認検査機構	6	6	21.8	9.0	12.8						52.5	32.0	20.5
奈良県	財団法人 なら建築住宅センター	7					7	7				64.9	34.3	30.6
和歌山県	和歌山県	2	2	29.0	10.5	18.5						42.0	16.0	26.0
鳥取県	米子市	4					4	4				57.0	23.0	34.0
島根県	島根県	2	1	18.0	7.0	11.0	1		1			58.0	36.5	21.5
	松江市	1					1	1				35.0	8.0	27.0
	出雲市	1					1	1				43.0	25.0	18.0
岡山県	岡山市	1	1	36.0	20.0	16.0	1	1				113.0	70.0	43.0
	岡山県建築住宅センター株式会社	6	5	15.0	2.0	13.0	1	1				36.0	20.0	16.0
広島県	広島市	6	2	41.5	18.5	23.0	4	3	1			49.2	18.2	31.0
	尾道市	1					1		1			40.5	17.0	23.5
山口県	山口県	4					4	3		1		90.0	37.0	53.0
	防府市	2					2	2				92.3	48.3	44.0
徳島県	徳島県	2	1	36.0	0.0	36.0	1			1		89.5	48.5	41.0
	徳島市	2	2	88.0	78.5	9.5						65.0	27.0	38.0
香川県	香川県	1					1	1				131.0	99.5	31.5
	松山市	1	1	11.0	4.0	7.0						30.0	3.0	27.0
愛媛県	今治市	1	1	34.0	14.0	20.0						39.0	20.0	19.0
	新居浜市	1	1	29.0	14.0	15.0						34.0	14.0	20.0
	株式会社 愛媛建築住宅センター	5	5	13.0	10.0	3.0						48.0	24.0	24.0
高知県	高知県	3	2	46.0	37.0	9.0	1	1				41.8	29.0	12.8
福岡県	福岡県	2	1	21.0	17.0	4.0	1	1				48.3	31.7	16.7
	北九州市	2					2	2				28.5	14.5	14.0
	福岡市	2					2	1		1		46.5	15.5	31.0
佐賀県	佐賀県	1					1	1				59.5	23.5	36.0
	佐賀市	4					4	4				20.0	11.0	9.0
長崎県	長崎県	1					1	1				72.5	41.5	31.0
熊本県	熊本市	1	1	16.0	7.0	9.0	1	1				25.0	13.0	12.0
	株式会社 熊本建築確認検査機関	6	6	37.8	18.8	19.0	1			1		26.0	12.0	14.0
	株式会社 ACS熊本	8	8	37.9	24.1	13.8						87.0	55.0	32.0
大分県	中津市	3	1	35.0	19.0	16.0	2	2				37.8	18.8	19.0
	財団法人 大分県建築住宅センター	2					2			2		37.9	24.1	13.8
宮崎県	宮崎市	5	5	13.0	4.8	8.2						39.7	20.0	19.7
	都城市	1	1	12.0	2.0	10.0						28.0	13.5	14.5
	日向市	1	1	11.0	0.0	11.0						71.2	49.0	22.2
鹿児島県	鹿児島市	9	4	28.8	6.4	22.4	5	4	1			84.0	48.0	36.0
沖縄県	沖縄県	2	2	40.5	19.0	21.5						53.0	26.0	27.0
	那覇市	2	1	24.0	0.0	24.0	1	1				45.0	13.0	32.0
	宜野湾市	1	1	67.0	45.0	22.0						40.5	19.0	21.5
	沖縄市	1					1	1				21.5	4.0	17.5
	沖縄建築確認検査センター株式会社	16	16	49.7	29.1	20.6						67.0	45.0	22.0
	指定確認検査機関	1,055	986	26.5	12.9	13.6	69	36	9	7	17	101.0	37.0	64.0
	特定行政庁	228	78	33.4	14.5	19.0	150	116	19	14	1	49.7	27.2	20.7
	総計	1,283	1,064	27.0	13.0	14.0	219	152	28	21	18	60.8	30.4	30.4

※1：平成22年6月1日以降に確認申請受付を行い、平成24年4月中に確認済証を交付した物件が対象
(当該集計は、事前相談に長期間を要している等、集計結果に影響を及ぼすような異常値が報告されている物件を対象外としている。)

※2：法定通知とは「建築基準関係規定に適合するかどうかを決定できない旨の通知」のことをいう。

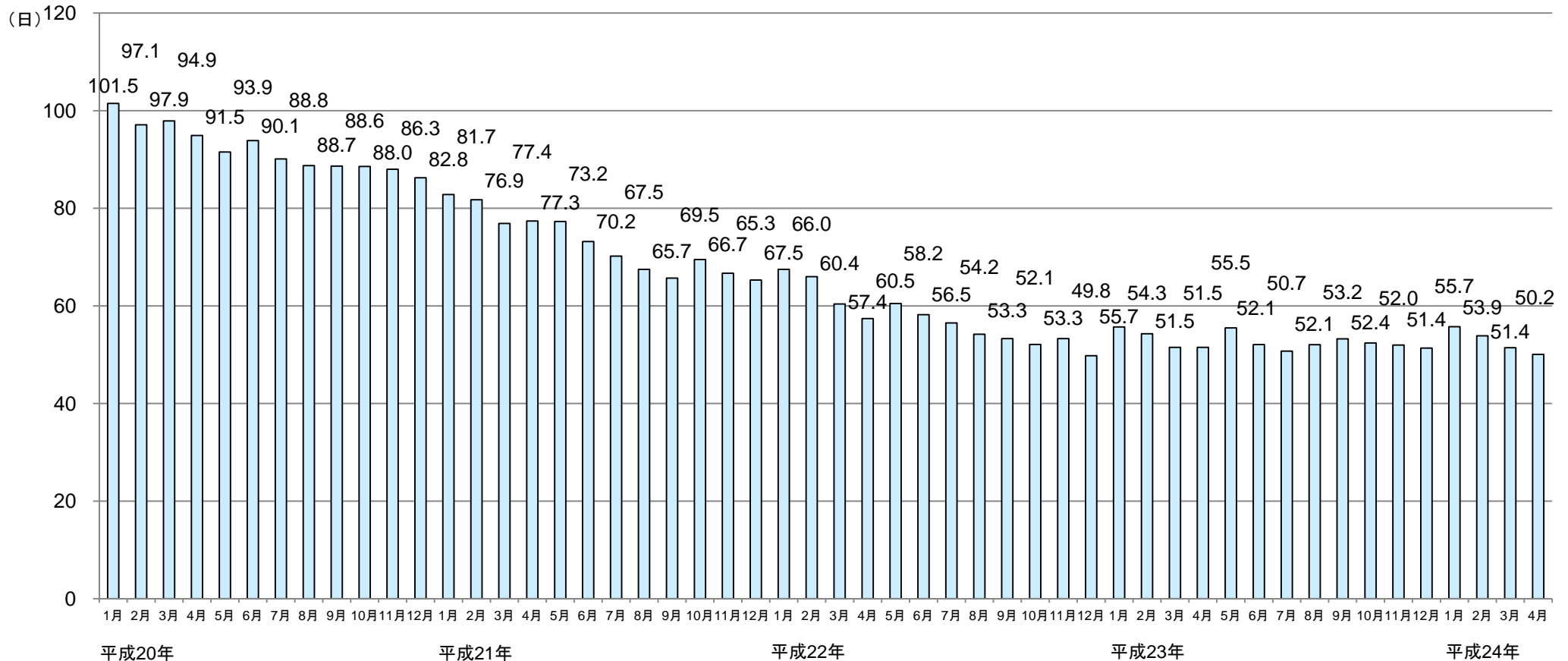
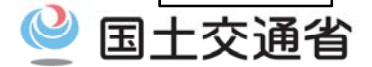
※3：法定通知を行った理由は以下の通り
a) 法定期間内に建築基準関係規定に適合するかどうかを決定できないため
b) 補正等の書面の交付の内容について、定められた期限までに申請者等が補正等の提出を行わないため
c) 補正等の書面の交付の内容について、申請者等が補正等の提出を行ったが、その内容が不十分であるため

※4：事前相談期間には、申請者から連絡のあった当初ではなく、概ね申請書類一式が揃ったものについて行っている(いわゆる仮受付、事前預かりなど)段階から算入している。

※5：平均審査日数は審査側(過剰審査を含む)の審査期間と申請者側の作業期間を合わせたものをいう。
なお、申請者側の作業日数と審査者側の審査日数の内訳に係る具体的な判断は、各機関・行政庁において行っている。

構造計算適合性判定を要する物件に係る平均の確認審査日数について (平成20年1月～平成24年4月)

別添4



- (注) ○ 確認審査日数については、
- ・平成22年8月までの確認審査日数については各月初めの5営業日に確認済証を交付した適判対象物件を対象に分析。
 - ・平成22年9月からは「建築確認手続き等の運用改善」の施行日（平成22年6月1日）以降に確認申請受付を行い、当該月中に確認済証を交付した全ての適判対象物件を対象に分析。
 - ・事前相談受付※から確認済証交付までに要する日数（申請者側の作業日数と審査側の作業日数を含む）。
- ※事前相談の受付日の具体の判断は、各機関・行政庁において行っている。
- 平成23年3~6月分に関しては、岩手県の一部の地区について東日本大震災の影響により建築確認実績の把握が困難な状況であるため、確認が可能な範囲で集計を行っている。