

東北地方及び周辺地域における 主要建設資材の需給・価格動向について

<予備調査：平成24年2月16～20日現在>

国土交通省土地・建設産業局建設市場整備課
課長補佐 伊藤（内線24863）
田崎（内線24864）
（電話）03-5253-8111【代表】
03-5253-8283【直通】
ホームページアドレス <http://www.mlit.go.jp>

- 本調査は、毎月1日～5日に全国で実施している「主要建設資材需給・価格動向調査」の予備調査として、東北地方及び周辺地域※において、平成24年2月16～20日に調査を行ったものです。

※青森県、岩手県、宮城県、秋田県、山形県、福島県、茨城県、栃木県、群馬県、千葉県、新潟県

- 本調査では、生コン、鋼材、木材など7資材13品目について、価格、需給、在庫等の動向を調査しています。

1. 東北地方及び周辺地域における建設資材の動向

【価格動向】 全ての資材が、“横ばい”。

・全ての資材において、前回調査（2/1～5調査）と比べて、大きな変化は見られない。

【需給動向】 全ての資材が、“均衡”。

・全ての資材において、前回調査（2/1～5調査）と比べて、大きな変化は見られない。

【在庫状況】 全ての資材が、“普通”。

・全ての資材において、前回調査（2/1～5調査）と比べて、大きな変化は見られない。

2. 東北地方6県における建設資材の動向

【価格動向】 全ての資材が、“横ばい”。

- ・全ての資材において、前回調査（2/1～5調査）と比べて、大きな変化は見られない。

【需給動向】 全ての資材が、“均衡”。

- ・全ての資材において、前回調査（2/1～5調査）と比べて、大きな変化は見られない。

【在庫状況】 全ての資材が、“普通”。

- ・全ての資材において、前回調査（2/1～5調査）と比べて、大きな変化は見られない。

【参考】

①「主要建設資材需給・価格動向調査」の情報提供の充実

東日本大震災による建設資材への影響をよりの確に把握するため、東北地方及びその周辺地域（11県）においては、毎月1日～5日に実施している「主要建設資材需給・価格動向調査」に加え、当分の間、毎月中旬に予備調査を別途実施し、翌月10日頃に公表することにより、月2回の情報提供を行っています。

②建設資材の取り組み

国土交通省における東日本大震災後の建設資材の取り組みについて、下記の国土交通省HPに掲載しております。

http://www.mlit.go.jp/totikensangyo/const/sosei_const_tk2_000052.html

3. 調査の概要

<目的>

本調査は、東日本大震災による建設資材への影響をよりの確に把握し、災害復旧等事業の円滑な推進を図るため、東北地方及び周辺地域における建設資材の価格、需給、在庫等の変動状況を、毎月16～20日にモニターから情報を入手し、把握するものである。

<調査対象地域及び調査対象業者>

1) 調査対象地域

11県

2) 調査対象業者

- ・各県ごとに、建設資材の供給側（生産者、商社、問屋、販売店、特約店）と需要側（建設業者）から、それぞれ20社程度のモニターを選定（需要側219社、供給側177社、合計396社）し、調査を実施している。
- ・選定は、主に県庁所在地に所在する業者から行っている。

3) 調査対象地域及びモニター数

地 方	実 施 都 道 府 県 名
東 北	青森県(21・9)、岩手県(22・11)、宮城県(18・12)、秋田県(13・11)、山形県(22・12)、福島県(14・7)
関 東	茨城県(20・21)、栃木県(21・20)、群馬県(21・23)、千葉県(21・25)
北 陸	新潟県(26・26)

※（ ）内の数字は、各県のモニター数（需要側・供給側）

<調査対象資材> 7資材13品目

- 1) セメント ————— 普通ポルトランド・バラ物
- 2) 生コンクリート ————— 建築用 (21N/mm²-18cm-25mm)
- 3) 骨材 ————— ①砂、 ②砂利、 ③碎石、 ④再生碎石
- 4) アスファルト合材 ————— ①密粒度アスコン13 (新材)
②密粒度アスコン13 (再生材)
- 5) 鋼材 ————— ①異形棒鋼 (SD295A) D16
②H形鋼 (200×100×5.5×8mm)
- 6) 木材 ————— ①杉正角・特1等 (3.0m×10.5×10.5cm)
②型枠用合板・輸入品 (12.0×900×1,800mm)
- 7) 石油 ————— 軽油1、2号

<調査項目>

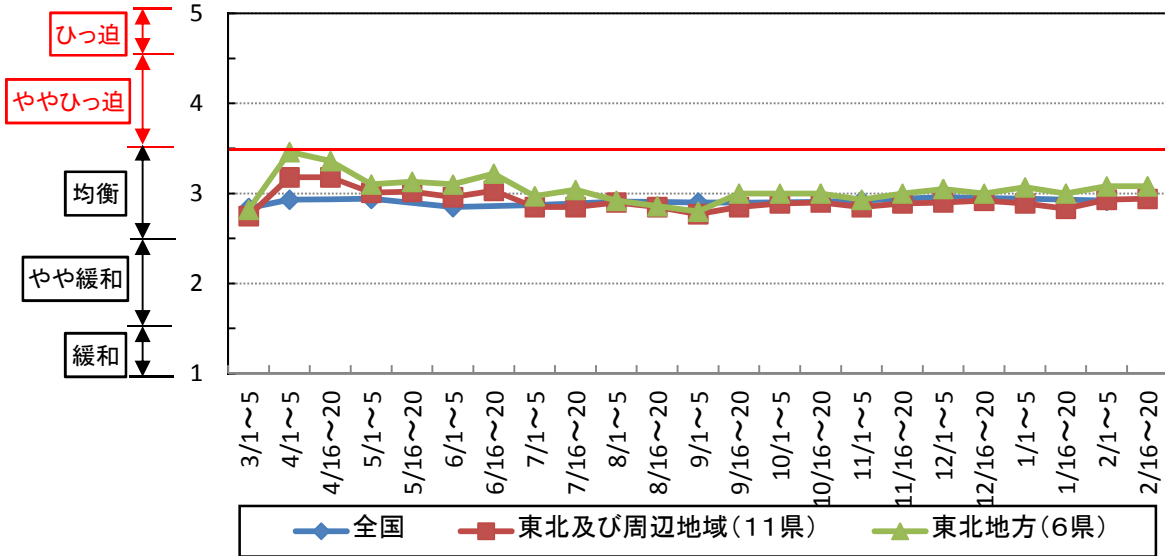
各調査対象資材について、以下の項目等についての調査を実施している。

- (1) 現在及び将来(3ヶ月先)の価格動向(下落・やや下落・横ばい・やや上昇・上昇)
- (2) 現在及び将来(3ヶ月先)の需給動向(緩和・やや緩和・均衡・ややひっ迫・ひっ迫)
- (3) 現在の在庫状況(豊富・普通・やや品不足・品不足)

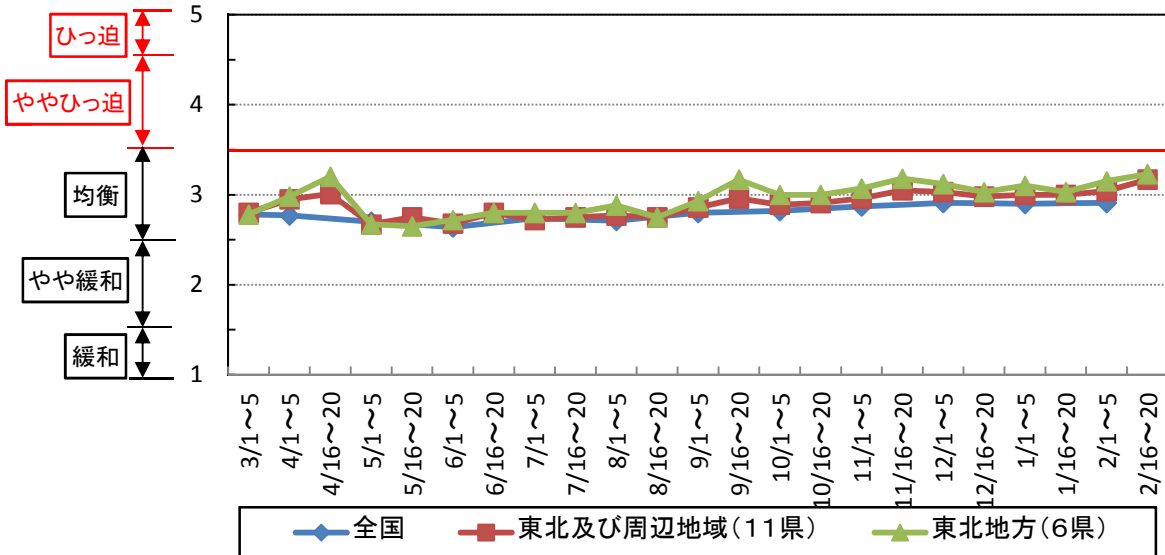
図-1

需給動向の推移

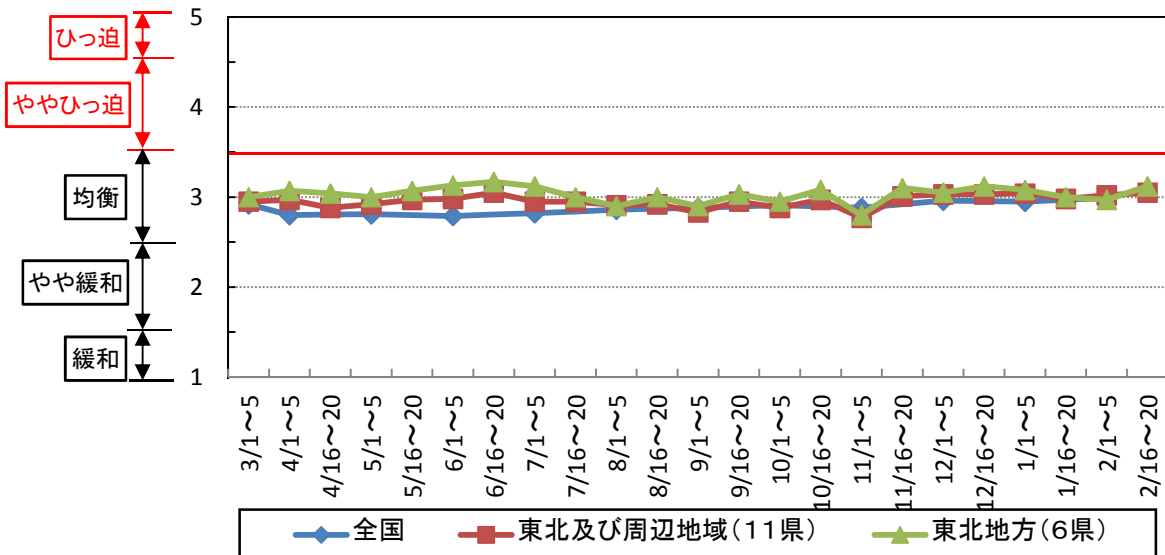
セメント（バラ物）



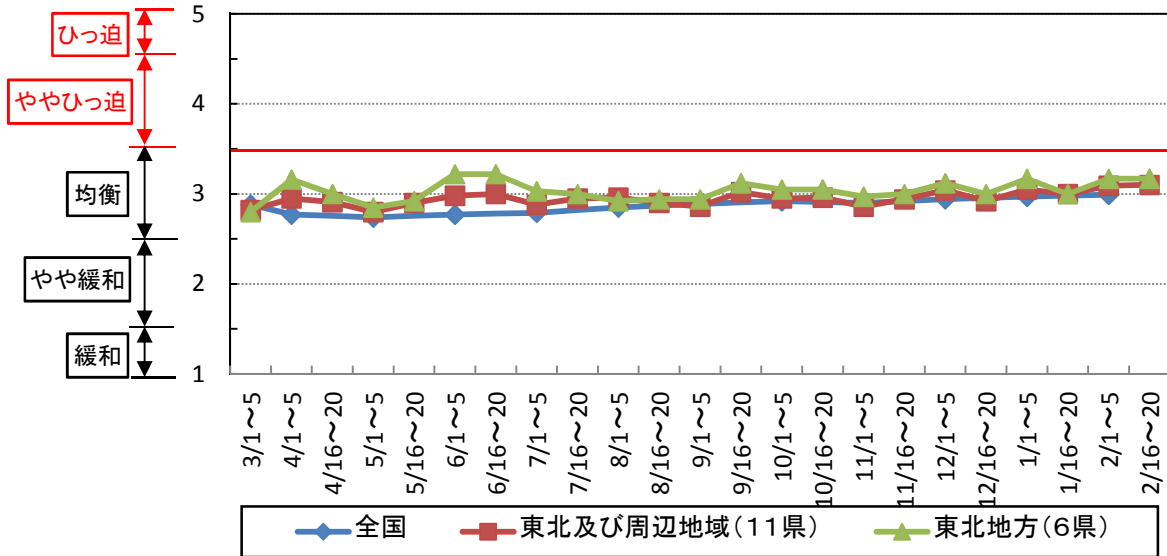
生コンクリート



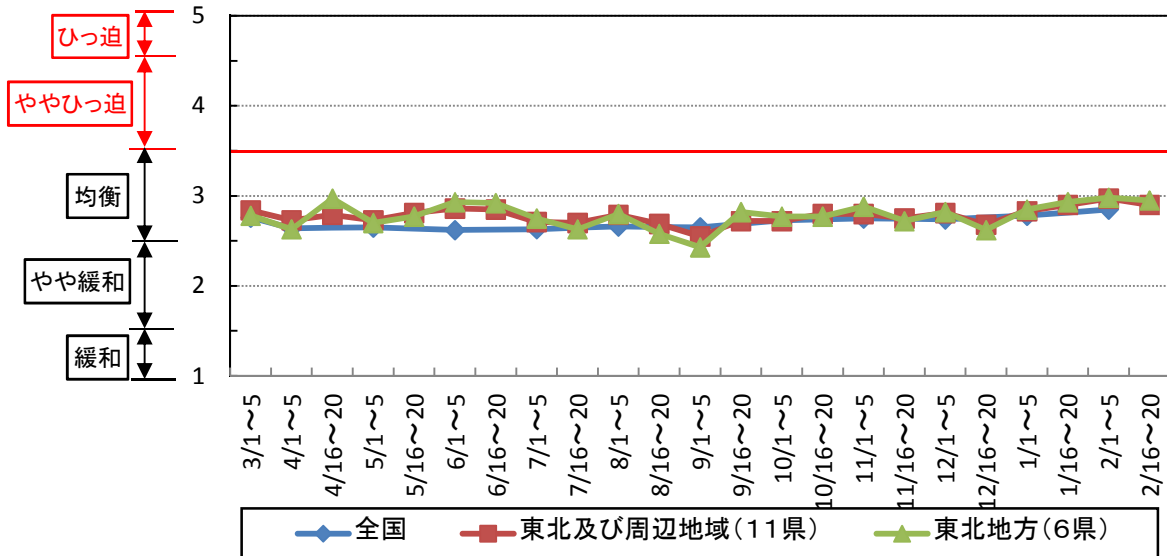
骨材(砂)



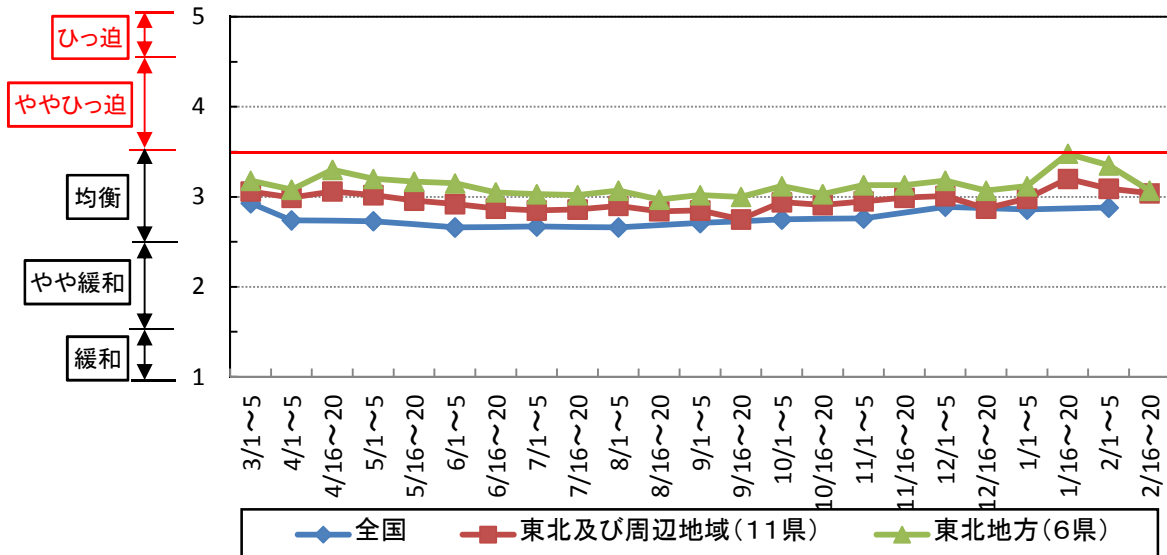
骨材(砂利)



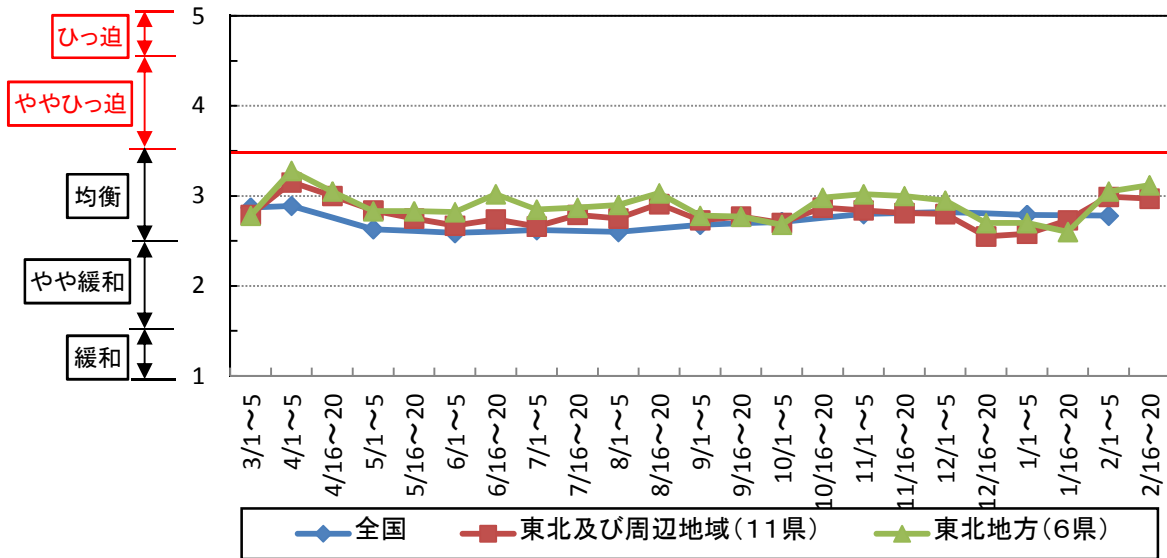
骨材(碎石)



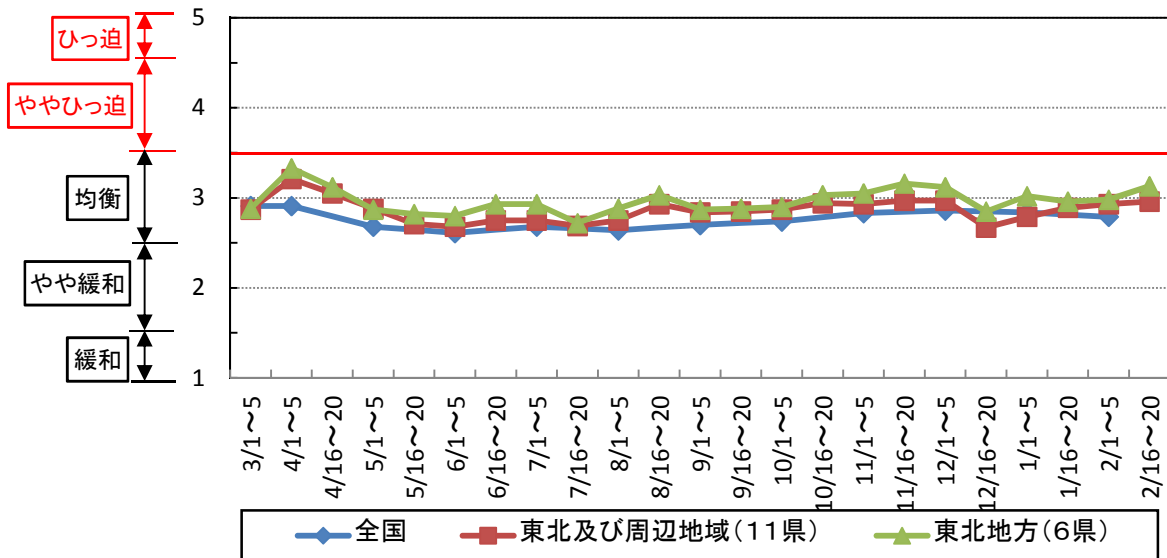
骨材(再生碎石)



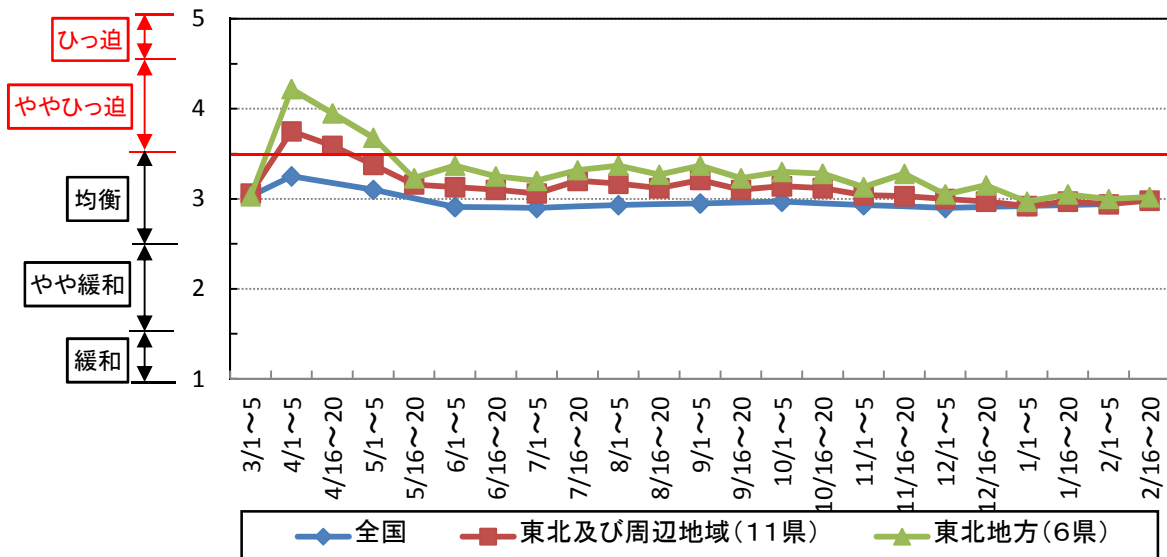
アスファルト合材（新材：密粒度アスコン）



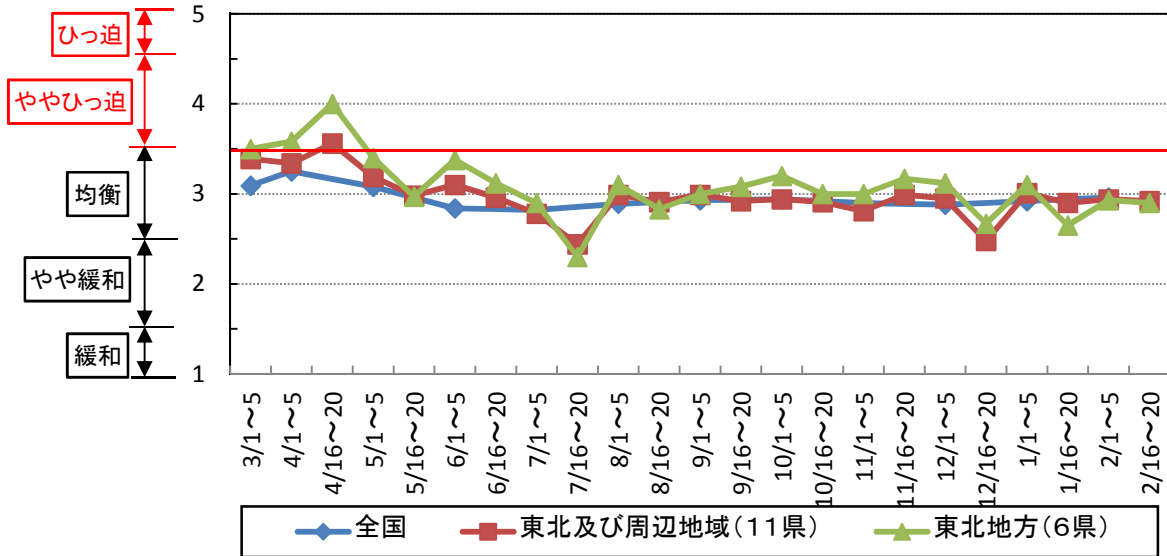
アスファルト合材（再生材：密粒度アスコン）



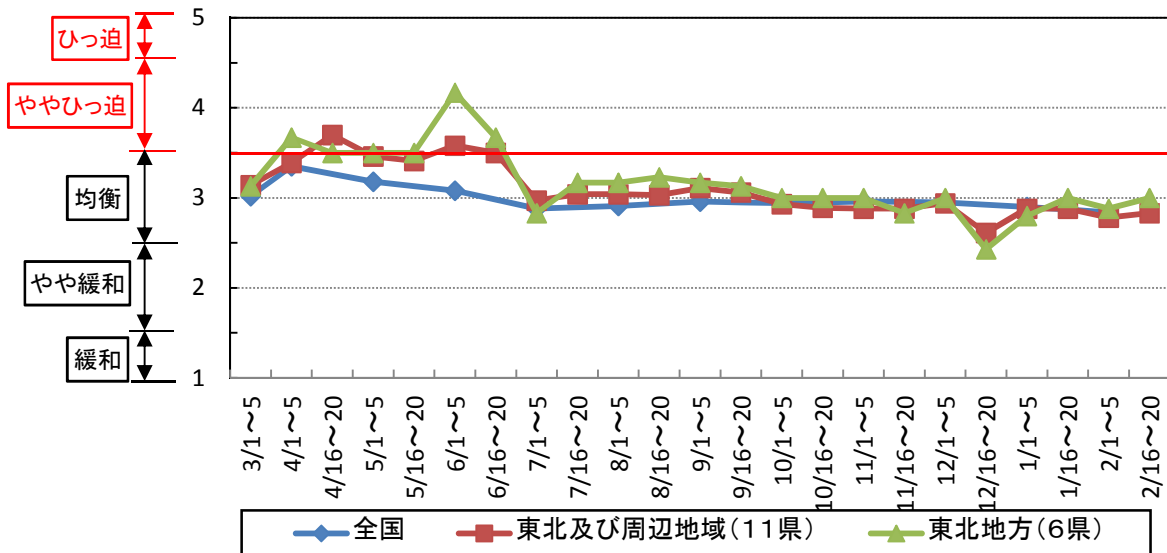
異形棒鋼（SD295A D16）



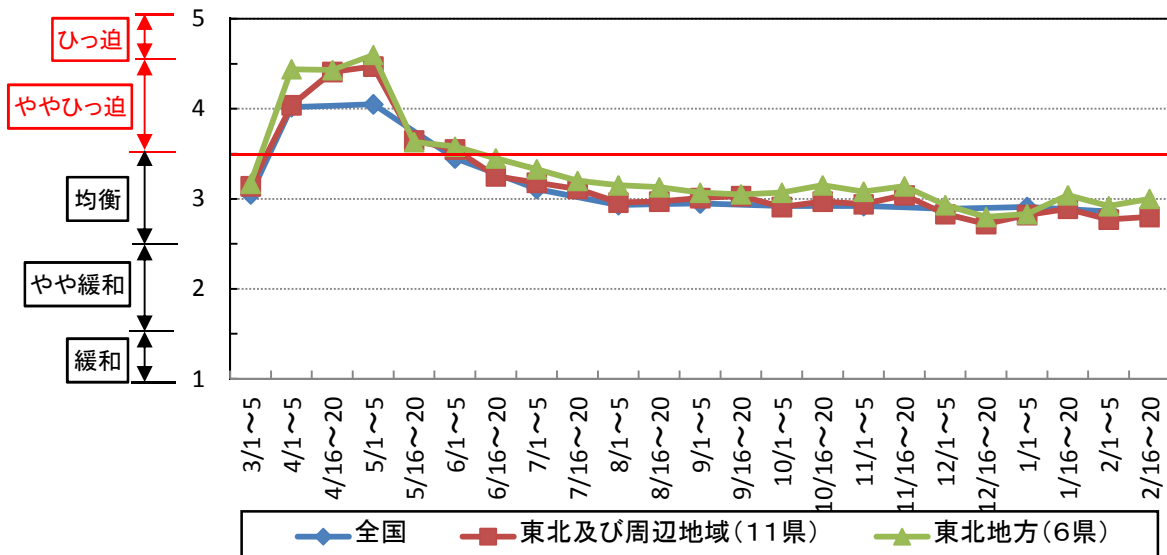
H形鋼 (広幅200×100×5.5×8mm)



木材(製材)



木材 (型枠用合板)



石油(軽油:1、2号)

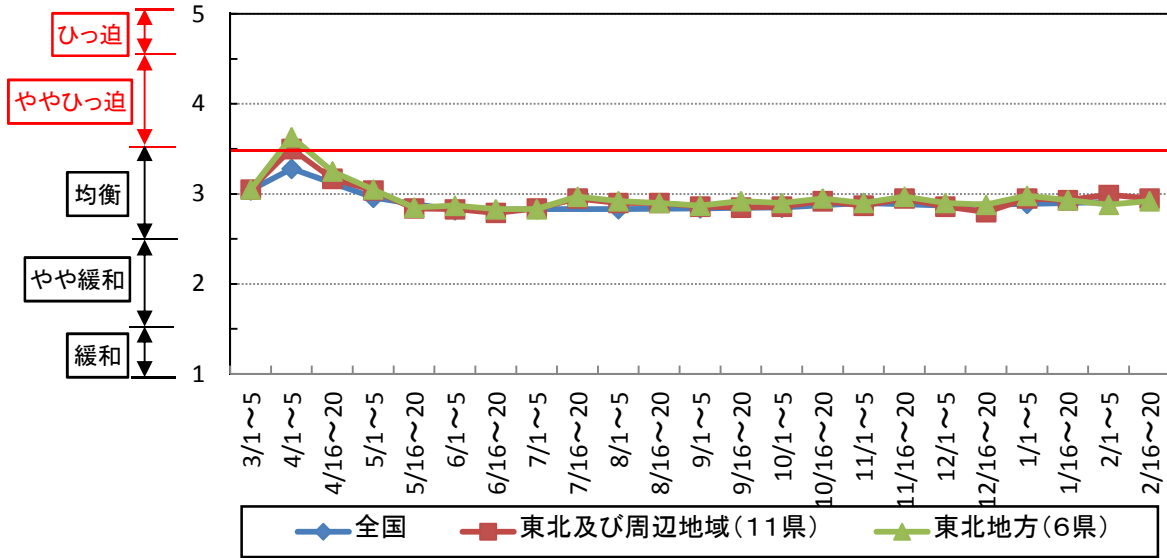


表 ー 1

東北地方及び周辺地域(11県)における
価格・需給動向及び在庫状況別 県数

<平成24年2月16～20日現在>

(県数)

資材名称・規格	セメント	生コン	骨 材				アスファルト合材		異形棒鋼	H形鋼	木 材		石油	
	バラ物	21N/mm2	砂	砂 利	砕 石	再生砕石	新 材 密粒度 アスコン	再生材 密粒度 アスコン	D16	'200 × 100	製 材	合 板	軽油 1,2号	
調査月現在の価格動向	1.0～1.5 (下落)													
	1.6～2.5 (やや下落)									(2) 1		1		
	2.6～3.5 (横ばい)	(7) 11	(6) 11	(7) 10	(6) 10	(10) 11	(11) 10	(8) 10	(9) 10	(8) 9	(4) 5	(5) 6	(9) 8	(9) 10
	3.6～4.5 (やや上昇)	(4)	(5)	(4) 1	(5) 1	(1)		(3) 1	(2) 1	(3) 2		(1)		(2) 1
	4.6～5.0 (上昇)													
調査月現在の需給動向	1.0～1.5 (緩和)													
	1.6～2.5 (やや緩和)			1	(1) 1	(1) 1	(1) 1	(1) 1	(1) 2	1		(1) 1	(1) 2	
	2.6～3.5 (均衡)	(10) 11	(10) 10	(10) 8	(9) 8	(10) 10	(10) 9	(9) 9	(9) 8	(11) 10	(5) 6	(5) 5	(8) 7	(11) 11
	3.6～4.5 (ややひっ迫)	(1)	(1) 1	(1) 2	(1) 2		1	(1) 1	(1) 1		(1)			
	4.6～5.0 (ひっ迫)													
調査月現在の在庫状況	1.0～1.5 (豊富)	— —	— —			1		— —	— —					— —
	1.6～2.5 (普通)	— —	— —	8	9	9	10	— —	— —	7	4	4	6	— —
	2.6～3.5 (やや品不足)	— —	— —	1	1			— —	— —					— —
	3.6～4.0 (品不足)	— —	— —					— —	— —					— —

注1) 現在の価格・需給動向のカッコ内の数字は、将来(3ヶ月先)の価格・需給動向の予想。

注2) 現在及び将来の価格動向は、1(下落)、2(やや下落)、3(横ばい)、4(やや上昇)、5(上昇)として、各モニターからの回答を平均した価格動向別都道府県数

注3) 現在及び将来の需給動向は、1(緩和)、2(やや緩和)、3(均衡)、4(ややひっ迫)、5(ひっ迫)として、各モニターからの回答を平均した需給動向別都道府県数。

注4) 現在の在庫状況は、1(豊富)、2(普通)、3(やや品不足)、4(品不足)として、各モニターからの回答を平均した在庫状況別都道府県数。

東北地方及び周辺地域(11県)における
現在の主要資材の価格・需給動向及び在庫状況

<平成24年2月16~20日現在>

セメント(バラ物)

地方	県	価格動向			需給動向			在庫状況		
		前回調査 2/1~5	今回調査 2/16~20	前回調査 との差	前回調査 2/1~5	今回調査 2/16~20	前回調査 との差	前回調査 2/1~5	今回調査 2/16~20	前回調査 との差
東北	青森県	3.2	3.3	0.1	3.0	3.0	0.0	—	—	—
	岩手県	3.2	3.0	▲ 0.2	3.8	3.0	▲ 0.8	—	—	—
	宮城県	3.0	3.0	0.0	3.0	3.0	0.0	—	—	—
	秋田県	3.0	3.0	0.0	3.0	3.0	0.0	—	—	—
	山形県	3.0	3.0	0.0	3.0	3.0	0.0	—	—	—
	福島県	3.0	3.0	0.0	2.7	3.5	0.8	—	—	—
関東	茨城県	3.3	3.1	▲ 0.2	3.1	3.1	0.0	—	—	—
	栃木県	3.0	3.0	0.0	2.7	2.7	0.0	—	—	—
	群馬県	3.1	3.2	0.1	2.6	2.6	0.0	—	—	—
	千葉県	3.3	3.0	▲ 0.3	2.7	2.7	0.0	—	—	—
北陸	新潟県	3.1	3.2	0.1	2.6	2.7	0.1	—	—	—
11県平均値		3.11	3.07	▲ 0.04	2.93	2.94	0.01	—	—	—
東北6県平均値		3.07	3.05	▲ 0.02	3.08	3.08	0.00	—	—	—

生コンクリート

地方	県	価格動向			需給動向			在庫状況		
		前回調査 2/1~5	今回調査 2/16~20	前回調査 との差	前回調査 2/1~5	今回調査 2/16~20	前回調査 との差	前回調査 2/1~5	今回調査 2/16~20	前回調査 との差
東北	青森県	3.2	3.3	0.1	3.1	3.0	▲ 0.1	—	—	—
	岩手県	3.2	3.3	0.1	3.3	3.3	0.0	—	—	—
	宮城県	3.3	3.4	0.1	3.8	3.8	0.0	—	—	—
	秋田県	3.0	3.0	0.0	3.0	3.0	0.0	—	—	—
	山形県	3.0	3.0	0.0	3.0	3.1	0.1	—	—	—
	福島県	3.0	3.0	0.0	2.7	3.2	0.5	—	—	—
関東	茨城県	3.1	3.5	0.4	3.3	3.3	0.0	—	—	—
	栃木県	3.2	3.0	▲ 0.2	2.7	2.9	0.2	—	—	—
	群馬県	3.3	3.2	▲ 0.1	2.9	3.1	0.2	—	—	—
	千葉県	3.2	3.2	0.0	2.8	3.2	0.4	—	—	—
北陸	新潟県	3.0	3.0	0.0	2.8	3.0	0.2	—	—	—
11県平均値		3.14	3.17	0.03	3.04	3.17	0.13	—	—	—
東北6県平均値		3.12	3.17	0.05	3.15	3.23	0.08	—	—	—

骨材(砂)

地方	県	価格動向			需給動向			在庫状況		
		前回調査 2/1~5	今回調査 2/16~20	前回調査 との差	前回調査 2/1~5	今回調査 2/16~20	前回調査 との差	前回調査 2/1~5	今回調査 2/16~20	前回調査 との差
東北	青森県	3.0	3.0	0.0	3.0	3.0	0.0	2.0	2.0	0.0
	岩手県	3.7	3.7	0.0	3.7	3.7	0.0	—	—	—
	宮城県	3.0	3.0	0.0	3.0	3.0	0.0	2.0	2.0	0.0
	秋田県	3.0	3.0	0.0	2.8	3.0	0.2	2.0	2.0	0.0
	山形県	3.0	3.0	0.0	3.0	3.0	0.0	2.3	2.5	0.2
	福島県	3.0	3.3	0.3	2.3	3.0	0.7	2.0	2.0	0.0
関東	茨城県	3.0	3.0	0.0	3.3	3.0	▲ 0.3	2.5	—	—
	栃木県	3.0	3.0	0.0	2.7	2.3	▲ 0.4	2.0	2.0	0.0
	群馬県	3.1	3.1	0.0	3.0	2.8	▲ 0.2	—	2.0	—
	千葉県	3.0	3.2	0.2	3.3	3.0	▲ 0.3	2.3	2.0	▲ 0.3
北陸	新潟県	3.0	3.0	0.0	3.1	3.8	0.7	2.2	2.6	0.4
11県平均値		3.07	3.12	0.05	3.02	3.05	0.03	2.14	2.12	▲ 0.02
東北6県平均値		3.12	3.17	0.05	2.97	3.12	0.15	2.06	2.10	0.04

注) 1. 上記の指数は、

- イ. 現在の価格動向を、1(下落)、2(やや下落)、3(横ばい)、4(やや上昇)、5(上昇)として、各モニターからの回答を各都道府県別に集計し、その平均により算出している。
- ロ. 現在の需給動向を、1(緩和)、2(やや緩和)、3(均衡)、4(やや逼迫)、5(逼迫)として、各モニターからの回答を各都道府県別に集計し、その平均により算出している。
- ハ. 現在の在庫状況を、1(豊富)、2(普通)、3(やや品不足)、4(品不足)として、各モニターからの回答を各都道府県別に集計し、その平均により算出している。

骨材(砂利)

地方	県	価格動向			需給動向			在庫状況		
		前回調査 2/1~5	今回調査 2/16~20	前回調査 との差	前回調査 2/1~5	今回調査 2/16~20	前回調査 との差	前回調査 2/1~5	今回調査 2/16~20	前回調査 との差
東北	青森県	3.0	3.0	0.0	3.0	3.0	0.0	2.0	2.0	0.0
	岩手県	3.7	4.0	0.3	4.0	4.0	0.0	2.0	2.0	0.0
	宮城県	3.0	3.0	0.0	3.0	3.0	0.0	2.0	2.0	0.0
	秋田県	3.0	3.0	0.0	3.0	3.0	0.0	2.0	2.0	0.0
	山形県	3.0	3.0	0.0	3.0	3.0	0.0	2.0	2.0	0.0
	福島県	3.0	3.0	0.0	3.0	3.0	0.0	2.0	2.0	0.0
関東	茨城県	3.0	3.0	0.0	3.3	3.0	▲ 0.3	2.5	—	—
	栃木県	3.0	3.0	0.0	2.5	2.5	0.0	2.0	2.0	0.0
	群馬県	3.2	3.2	0.0	3.0	2.6	▲ 0.4	—	2.0	—
	千葉県	3.0	3.5	0.5	3.0	3.0	0.0	2.0	2.5	0.5
北陸	新潟県	3.0	3.0	0.0	3.2	4.0	0.8	2.2	2.6	0.4
11県平均値		3.08	3.15	0.07	3.09	3.10	0.01	2.07	2.11	0.04
東北6県平均値		3.12	3.17	0.05	3.17	3.17	0.00	2.00	2.00	0.00

骨材(砕石)

地方	県	価格動向			需給動向			在庫状況		
		前回調査 2/1~5	今回調査 2/16~20	前回調査 との差	前回調査 2/1~5	今回調査 2/16~20	前回調査 との差	前回調査 2/1~5	今回調査 2/16~20	前回調査 との差
東北	青森県	3.0	3.0	0.0	2.9	2.8	▲ 0.1	2.0	2.0	0.0
	岩手県	3.5	3.5	0.0	3.6	3.0	▲ 0.6	2.5	1.5	▲ 1.0
	宮城県	3.7	3.0	▲ 0.7	3.0	3.0	0.0	2.3	2.0	▲ 0.3
	秋田県	3.0	3.0	0.0	3.1	3.0	▲ 0.1	2.0	2.0	0.0
	山形県	3.1	3.0	▲ 0.1	2.8	2.9	0.1	2.4	2.5	0.1
	福島県	3.0	3.0	0.0	2.5	3.0	0.5	2.0	—	—
関東	茨城県	3.5	3.2	▲ 0.3	3.3	3.5	0.2	2.0	2.0	0.0
	栃木県	3.0	2.8	▲ 0.2	2.7	2.7	0.0	2.0	2.5	0.5
	群馬県	3.0	3.0	0.0	3.0	2.6	▲ 0.4	2.5	2.2	▲ 0.3
	千葉県	3.5	3.0	▲ 0.5	3.0	2.0	▲ 1.0	2.0	2.0	0.0
北陸	新潟県	3.0	3.0	0.0	2.8	3.4	0.6	1.5	1.8	0.3
11県平均値		3.21	3.05	▲ 0.16	2.97	2.90	▲ 0.07	2.11	2.05	▲ 0.06
東北6県平均値		3.22	3.08	▲ 0.14	2.98	2.95	▲ 0.03	2.20	2.00	▲ 0.20

骨材(再生砕石)

地方	県	価格動向			需給動向			在庫状況		
		前回調査 2/1~5	今回調査 2/16~20	前回調査 との差	前回調査 2/1~5	今回調査 2/16~20	前回調査 との差	前回調査 2/1~5	今回調査 2/16~20	前回調査 との差
東北	青森県	3.1	3.0	▲ 0.1	3.2	2.7	▲ 0.5	2.5	2.3	▲ 0.2
	岩手県	3.5	3.6	0.1	3.3	3.1	▲ 0.2	2.0	1.7	▲ 0.3
	宮城県	3.6	3.0	▲ 0.6	4.0	3.0	▲ 1.0	2.8	2.0	▲ 0.8
	秋田県	3.0	3.0	0.0	3.4	3.5	0.1	2.2	2.5	0.3
	山形県	3.1	3.0	▲ 0.1	3.4	3.1	▲ 0.3	3.0	—	—
	福島県	3.0	3.0	0.0	2.8	3.0	0.2	2.0	2.0	0.0
関東	茨城県	3.1	3.2	0.1	3.8	3.6	▲ 0.2	2.9	2.5	▲ 0.4
	栃木県	3.0	2.9	▲ 0.1	2.3	2.4	0.1	2.0	2.2	0.2
	群馬県	3.1	3.0	▲ 0.1	3.1	2.9	▲ 0.2	2.2	2.4	0.2
	千葉県	3.0	3.0	0.0	2.0	2.7	0.7	1.6	2.0	0.4
北陸	新潟県	3.0	3.0	0.0	2.7	3.4	0.7	2.0	2.3	0.3
11県平均値		3.14	3.06	▲ 0.08	3.09	3.04	▲ 0.05	2.29	2.19	▲ 0.10
東北6県平均値		3.22	3.10	▲ 0.12	3.35	3.07	▲ 0.28	2.42	2.10	▲ 0.32

注) 1. 上記の指数は、

- イ. 現在の価格動向を、1(下落)、2(やや下落)、3(横ばい)、4(やや上昇)、5(上昇)として、各モニターからの回答を各都道府別に集計し、その平均により算出している。
- ロ. 現在の需給動向を、1(緩和)、2(やや緩和)、3(均衡)、4(ややひっ迫)、5(ひっ迫)として、各モニターからの回答を各都道府別に集計し、その平均により算出している。
- ハ. 現在の在庫状況を、1(豊富)、2(普通)、3(やや品不足)、4(品不足)として、各モニターからの回答を各都道府県別に集計し、その平均により算出している。

アスファルト合材（新材：密粒度アスコン）

地方	県	価格動向			需給動向			在庫状況		
		前回調査 2/1～5	今回調査 2/16～20	前回調査 との差	前回調査 2/1～5	今回調査 2/16～20	前回調査 との差	前回調査 2/1～5	今回調査 2/16～20	前回調査 との差
東北	青森県	3.0	3.0	0.0	3.0	3.0	0.0	—	—	—
	岩手県	4.0	4.0	0.0	4.0	4.0	0.0	—	—	—
	宮城県	4.0	3.0	▲ 1.0	3.0	3.0	0.0	—	—	—
	秋田県	3.3	3.0	▲ 0.3	2.7	3.0	0.3	—	—	—
	山形県	3.2	3.0	▲ 0.2	2.6	2.7	0.1	—	—	—
	福島県	3.0	3.0	0.0	3.0	3.0	0.0	—	—	—
関東	茨城県	3.0	3.0	0.0	4.0	3.3	▲ 0.7	—	—	—
	栃木県	3.1	3.0	▲ 0.1	2.5	2.3	▲ 0.2	—	—	—
	群馬県	3.1	3.3	0.2	2.8	2.7	▲ 0.1	—	—	—
	千葉県	3.4	3.0	▲ 0.4	2.8	3.0	0.2	—	—	—
北陸	新潟県	3.2	3.0	▲ 0.2	2.5	2.7	0.2	—	—	—
11県平均値		3.30	3.12	▲ 0.18	2.99	2.97	▲ 0.02	—	—	—
東北6県平均値		3.42	3.17	▲ 0.25	3.05	3.12	0.07	—	—	—

アスファルト合材（再生材：密粒度アスコン）

地方	県	価格動向			需給動向			在庫状況		
		前回調査 2/1～5	今回調査 2/16～20	前回調査 との差	前回調査 2/1～5	今回調査 2/16～20	前回調査 との差	前回調査 2/1～5	今回調査 2/16～20	前回調査 との差
東北	青森県	3.0	3.0	0.0	3.0	3.0	0.0	—	—	—
	岩手県	3.7	4.0	0.3	3.7	4.0	0.3	—	—	—
	宮城県	4.0	3.0	▲ 1.0	3.3	3.0	▲ 0.3	—	—	—
	秋田県	3.0	3.0	0.0	2.5	3.0	0.5	—	—	—
	山形県	3.1	3.0	▲ 0.1	2.7	2.8	0.1	—	—	—
	福島県	3.0	3.0	0.0	2.7	3.0	0.3	—	—	—
関東	茨城県	3.0	3.0	0.0	3.6	3.2	▲ 0.4	—	—	—
	栃木県	3.1	3.0	▲ 0.1	2.6	2.4	▲ 0.2	—	—	—
	群馬県	3.1	3.2	0.1	2.9	2.8	▲ 0.1	—	—	—
	千葉県	3.3	3.0	▲ 0.3	2.8	3.0	0.2	—	—	—
北陸	新潟県	3.1	3.0	▲ 0.1	2.4	2.4	0.0	—	—	—
11県平均値		3.22	3.11	▲ 0.11	2.93	2.96	0.03	—	—	—
東北6県平均値		3.30	3.17	▲ 0.13	2.98	3.13	0.15	—	—	—

異形棒鋼（SD295A D16）

地方	県	価格動向			需給動向			在庫状況		
		前回調査 2/1～5	今回調査 2/16～20	前回調査 との差	前回調査 2/1～5	今回調査 2/16～20	前回調査 との差	前回調査 2/1～5	今回調査 2/16～20	前回調査 との差
東北	青森県	3.0	3.0	0.0	2.9	2.8	▲ 0.1	2.2	2.2	0.0
	岩手県	3.3	3.6	0.3	3.0	3.0	0.0	2.0	2.0	0.0
	宮城県	3.0	3.3	0.3	3.0	3.0	0.0	2.0	2.0	0.0
	秋田県	3.0	3.0	0.0	3.0	3.0	0.0	2.0	—	—
	山形県	3.0	2.7	▲ 0.3	2.9	3.0	0.1	2.3	2.0	▲ 0.3
	福島県	3.5	3.7	0.2	3.2	3.3	0.1	2.5	2.0	▲ 0.5
関東	茨城県	3.0	3.0	0.0	3.3	3.5	0.2	2.0	—	—
	栃木県	3.0	3.0	0.0	2.7	2.5	▲ 0.2	2.0	—	—
	群馬県	3.0	3.0	0.0	3.0	3.0	0.0	2.0	2.0	0.0
	千葉県	—	3.0	—	—	3.0	—	—	—	—
北陸	新潟県	2.7	3.0	0.3	2.4	2.7	0.3	2.0	2.0	0.0
11県平均値		3.05	3.12	0.07	2.94	2.98	0.04	2.10	2.03	▲ 0.07
東北6県平均値		3.13	3.22	0.09	3.00	3.02	0.02	2.17	2.04	▲ 0.13

注) 1. 上記の指数は、

- イ. 現在の価格動向を、1(下落)、2(やや下落)、3(横ばい)、4(やや上昇)、5(上昇)として、各モニターからの回答を各都道府別に集計し、その平均により算出している。
- ロ. 現在の需給動向を、1(緩和)、2(やや緩和)、3(均衡)、4(ややひっ迫)、5(ひっ迫)として、各モニターからの回答を各都道府別に集計し、その平均により算出している。
- ハ. 現在の在庫状況を、1(豊富)、2(普通)、3(やや品不足)、4(品不足)として、各モニターからの回答を各都道府県別に集計し、その平均により算出している。

H形鋼（広幅200×100×5.5×8mm）

地方	県	価格動向			需給動向			在庫状況		
		前回調査 2/1～5	今回調査 2/16～20	前回調査 との差	前回調査 2/1～5	今回調査 2/16～20	前回調査 との差	前回調査 2/1～5	今回調査 2/16～20	前回調査 との差
東北	青森県	3.0	3.0	0.0	2.7	2.7	0.0	2.0	2.0	0.0
	岩手県	—	—	—	—	—	—	—	—	—
	宮城県	3.0	3.0	0.0	3.0	3.0	0.0	2.0	2.0	0.0
	秋田県	3.0	3.0	0.0	3.0	3.0	0.0	2.0	—	—
	山形県	3.0	—	—	3.0	—	—	2.0	—	—
	福島県	—	—	—	—	—	—	—	—	—
関東	茨城県	3.0	—	—	3.5	—	—	2.0	—	—
	栃木県	—	—	—	—	—	—	—	—	—
	群馬県	3.0	2.0	▲ 1.0	3.0	3.0	0.0	—	2.0	—
	千葉県	—	3.0	—	—	3.0	—	—	—	—
北陸	新潟県	2.7	3.0	0.3	2.4	2.8	0.4	2.0	2.0	0.0
11県平均値		2.96	2.83	▲ 0.13	2.94	2.92	▲ 0.02	2.00	2.00	0.00
東北6県平均値		3.00	3.00	0.00	2.93	2.90	▲ 0.03	2.00	2.00	0.00

木材(製材)

地方	県	価格動向			需給動向			在庫状況		
		前回調査 2/1～5	今回調査 2/16～20	前回調査 との差	前回調査 2/1～5	今回調査 2/16～20	前回調査 との差	前回調査 2/1～5	今回調査 2/16～20	前回調査 との差
東北	青森県	—	—	—	—	—	—	—	—	—
	岩手県	3.0	—	—	3.0	—	—	—	—	—
	宮城県	3.0	3.0	0.0	3.0	3.0	0.0	2.0	2.0	0.0
	秋田県	3.0	3.0	0.0	3.0	3.0	0.0	1.7	2.0	0.3
	山形県	3.0	—	—	2.5	—	—	—	—	—
	福島県	—	—	—	—	—	—	—	—	—
関東	茨城県	3.0	3.0	0.0	3.0	3.0	0.0	2.0	—	—
	栃木県	3.0	3.0	0.0	3.0	3.0	0.0	—	—	—
	群馬県	3.0	3.0	0.0	3.0	3.0	0.0	2.0	2.0	0.0
	千葉県	—	—	—	—	—	—	—	—	—
北陸	新潟県	3.0	3.0	0.0	1.7	2.0	0.3	2.0	2.0	0.0
11県平均値		3.00	3.00	0.00	2.78	2.83	0.05	1.94	2.00	0.06
東北6県平均値		3.00	3.00	0.00	2.88	3.00	0.12	1.85	2.00	0.15

木材（型枠用合板）

地方	県	価格動向			需給動向			在庫状況		
		前回調査 2/1～5	今回調査 2/16～20	前回調査 との差	前回調査 2/1～5	今回調査 2/16～20	前回調査 との差	前回調査 2/1～5	今回調査 2/16～20	前回調査 との差
東北	青森県	3.0	—	—	3.0	—	—	—	—	—
	岩手県	3.0	3.0	0.0	3.0	3.0	0.0	—	—	—
	宮城県	3.0	3.0	0.0	3.0	3.0	0.0	2.0	2.0	0.0
	秋田県	2.5	3.0	0.5	2.5	3.0	0.5	1.7	2.0	0.3
	山形県	3.0	3.0	0.0	3.0	3.0	0.0	2.3	2.0	▲ 0.3
	福島県	3.0	3.0	0.0	3.0	3.0	0.0	—	—	—
関東	茨城県	3.0	2.5	▲ 0.5	3.0	3.0	0.0	2.0	2.0	0.0
	栃木県	3.0	3.0	0.0	2.0	2.0	0.0	—	—	—
	群馬県	3.0	3.0	0.0	3.0	3.0	0.0	2.0	2.0	0.0
	千葉県	—	—	—	—	—	—	—	—	—
北陸	新潟県	2.8	3.0	0.2	2.2	2.2	0.0	1.5	2.0	0.5
11県平均値		2.93	2.94	0.01	2.77	2.80	0.03	1.92	2.00	0.08
東北6県平均値		2.92	3.00	0.08	2.92	3.00	0.08	2.00	2.00	0.00

注) 1. 上記の指数は、

- イ. 現在の価格動向を、1(下落)、2(やや下落)、3(横ばい)、4(やや上昇)、5(上昇)として、各モニターからの回答を各都道府別に集計し、その平均により算出している。
- ロ. 現在の需給動向を、1(緩和)、2(やや緩和)、3(均衡)、4(ややひっ迫)、5(ひっ迫)として、各モニターからの回答を各都道府別に集計し、その平均により算出している。
- ハ. 現在の在庫状況を、1(豊富)、2(普通)、3(やや品不足)、4(品不足)として、各モニターからの回答を各都道府県別に集計し、その平均により算出している。

石油(軽油:1、2号)

地 方	県	価格動向			需給動向			在庫状況		
		前回調査 2/1~5	今回調査 2/16~20	前回調査 との差	前回調査 2/1~5	今回調査 2/16~20	前回調査 との差	前回調査 2/1~5	今回調査 2/16~20	前回調査 との差
東 北	青森県	3.2	3.3	0.1	2.7	2.8	0.1	—	—	—
	岩手県	3.1	3.3	0.2	2.8	3.0	0.2	—	—	—
	宮城県	3.3	3.5	0.2	3.0	3.0	0.0	—	—	—
	秋田県	3.0	3.0	0.0	3.0	3.0	0.0	—	—	—
	山形県	3.1	3.3	0.2	3.0	2.7	▲ 0.3	—	—	—
	福島県	3.2	3.4	0.2	2.8	3.0	0.2	—	—	—
関 東	茨城県	3.0	3.0	0.0	3.0	3.0	0.0	—	—	—
	栃木県	3.0	3.3	0.3	3.0	2.8	▲ 0.2	—	—	—
	群馬県	3.2	3.6	0.4	3.0	2.8	▲ 0.2	—	—	—
	千葉県	2.7	3.0	0.3	3.7	3.3	▲ 0.4	—	—	—
北 陸	新潟県	3.2	3.1	▲ 0.1	2.9	3.0	0.1	—	—	—
11県平均値		3.09	3.25	0.16	2.99	2.95	▲ 0.04	—	—	—
東北6県平均値		3.15	3.30	0.15	2.88	2.92	0.04	—	—	—

注)1. 上記の指数は、

- イ. 現在の価格動向を、1(下落)、2(やや下落)、3(横ばい)、4(やや上昇)、5(上昇)として、各モニターからの回答を各都道府別に集計し、その平均により算出している。
- ロ. 現在の需給動向を、1(緩和)、2(やや緩和)、3(均衡)、4(ややひっ迫)、5(ひっ迫)として、各モニターからの回答を各都道府県別に集計し、その平均により算出している。
- ハ. 現在の在庫状況を、1(豊富)、2(普通)、3(やや品不足)、4(品不足)として、各モニターからの回答を各都道府県別に集計し、その平均により算出している。