

国土交通省総合政策局
建設統計室
平成22年12月27日(月)公表

建築着工統計調査報告

平成22年11月分
修正版

平成22年12月分は1月31日(月)公表予定

※問い合わせ先

国土交通省総合政策局建設統計室

電話 03-5253-8111
担当 川崎 (課長補佐) 28-621
濱田 (係長) 28-625
藤田 (係員) 28-626

この統計調査報告の概要は、国土交通省ホームページでもご覧いただけます。

http://www.mlit.go.jp/statistics/details/jutaku_list.html

平成 22 年 1 1 月の新設住宅着工戸数 (概 要)

1 1 月の住宅着工は、貸家は減少したが、持家と分譲住宅が増加したため、全体で増加となった。

1. 総戸数

- 新設住宅着工戸数は 72,838 戸。
 - ・前年同月比 6.8%増, 6か月連続の増加。
- 新設住宅着工床面積は 6,492千㎡。
 - ・前年同月比 10.2%増, 9か月連続の増加。
- 季節調整済年率換算値では 847千戸。

2. 利用関係別戸数

①持家

- 持家は 27,235 戸 (前年同月比 7.1%増, 13か月連続の増加)
 - ・民間資金による持家は 22,572 戸 (同 2.4%減, 4か月ぶりの減少)
 - ・公的資金による持家は 4,663 戸 (同 101.2%増, 14か月連続の増加)

民間資金による持家は減少したが、公的資金による持家は増加したため、持家全体で増加となった。

②貸家

- 貸家は 26,703 戸 (前年同月比 9.5%減, 2か月連続の減少)
 - ・民間資金による貸家は 23,171 戸 (同 7.7%減, 2か月連続の減少)
 - ・公的資金による貸家は 3,532 戸 (同 19.9%減, 2か月連続の減少)

民間資金による貸家が減少し、公的資金による貸家も減少したため、貸家全体で減少となった。

③分譲住宅

- 分譲住宅は 18,549 戸 (前年同月比 46.3%増, 9か月連続の増加)
 - ・マンションは 8,922 戸 (同 106.1%増, 6か月連続の増加)
 - ・一戸建住宅は 9,506 戸 (同 14.2%増, 11か月連続の増加)

マンションは増加し、一戸建住宅も増加したため、分譲住宅全体で増加となった。

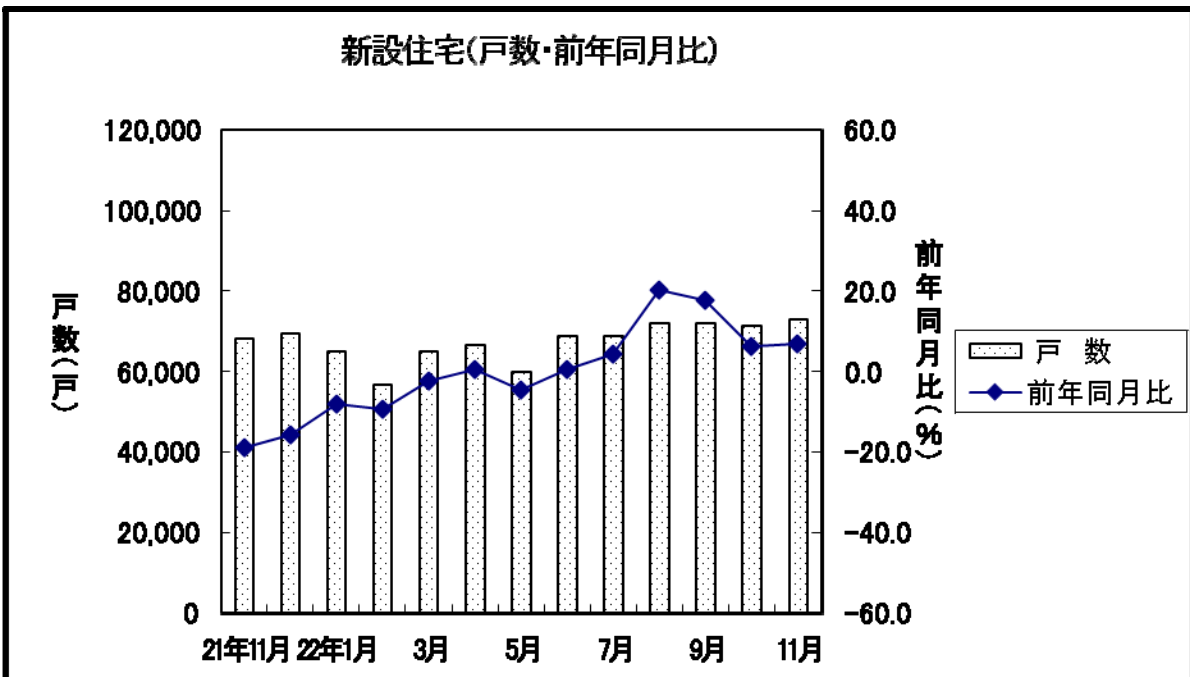
3. 地域別戸数

- 首都圏 総戸数（前年同月比 12.4%増）
 持家（同 1.7%減），貸家（同 11.0%減），
 分譲住宅（同 65.5%増）
 うちマンション（同 155.7%増），うち一戸建住宅（同 14.3%増）
- 中部圏 総戸数（前年同月比 8.6%増）
 持家（同 6.4%増），貸家（同 9.5%減），
 分譲住宅（同 63.7%増）
 うちマンション（同 247.7%増），うち一戸建住宅（同 18.3%増）
- 近畿圏 総戸数（前年同月比 0.2%増）
 持家（同 5.1%増），貸家（同 6.0%減），
 分譲住宅（同 4.1%増）
 うちマンション（同 11.4%減），うち一戸建住宅（同 10.5%増）
- その他地域 総戸数（前年同月比 4.0%増）
 持家（同 12.3%増），貸家（同 9.2%減），
 分譲住宅（同 42.5%増）
 うちマンション（同 109.0%増），うち一戸建住宅（同 15.9%増）

4. その他

○建築工法別

- ・プレハブは， 11,676戸（前年同月比 1.2%減， 4か月ぶりの減少）
- ・ツーバイフォーは， 9,191戸（前年同月比 3.6%減， 2か月連続の減少）



資料2

新設住宅着工・利用関係別戸数, 床面積

(単位:戸, 千㎡, %)

	新設住宅着工戸数, 床面積												季節調整値 年率 (千戸)
	総計		床面積		持家		貸家		給与住宅		分譲住宅		
		前年比		前年比		前年比		前年比		前年比		前年比	
平成12年度	1,213,157	-1.1	117,523	-1.7	437,789	-8.0	418,200	-1.8	10,846	-12.8	346,322	11.0	
13	1,173,170	-3.3	108,800	-7.4	377,066	-13.9	442,250	5.8	9,936	-8.4	343,918	-0.7	
14	1,145,553	-2.4	103,438	-4.9	365,507	-3.1	454,505	2.8	9,539	-4.0	316,002	-8.1	
15	1,173,649	2.5	104,945	1.5	373,015	2.1	458,708	0.9	8,101	-15.1	333,825	5.6	
16	1,193,038	1.7	105,531	0.6	367,233	-1.6	467,348	1.9	9,413	16.2	349,044	4.6	
17	1,249,366	4.7	106,651	1.1	352,577	-4.0	517,999	10.8	8,515	-9.5	370,275	6.1	
18	1,285,246	2.9	108,647	1.9	355,700	0.9	537,943	3.9	9,100	6.9	382,503	3.3	
19	1,035,598	-19.4	88,360	-18.7	311,800	-12.3	430,855	-19.9	10,311	13.3	282,632	-26.1	
20	1,039,214	0.3	86,344	-2.3	310,670	-0.4	444,848	3.2	11,089	7.5	272,607	-3.5	
21	775,277	-25.4	67,755	-21.5	286,993	-7.6	311,463	-30.0	13,231	19.3	163,590	-40.0	
21. 1-21. 11	719,112	-28.9	62,456	-25.9	260,595	-11.7	291,866	-31.6	12,325	29.1	154,326	-44.9	
22. 1-22. 11	738,609	2.7	66,291	6.1	278,350	6.8	270,899	-7.2	7,444	-39.6	181,916	17.9	
21. 4-21. 11	519,493	-31.4	45,676	-27.5	198,965	-11.9	209,093	-35.4	9,011	25.4	102,424	-49.0	
22. 4-22. 11	552,123	6.3	50,080	9.6	214,358	7.7	198,133	-5.2	4,372	-51.5	135,260	32.1	
21年11月	68,198	-19.1	5,889	-12.7	25,441	8.3	29,508	-25.3	572	-22.6	12,677	-38.2	792
12	69,298	-15.7	5,868	-10.2	24,036	3.0	29,604	-22.7	1,148	94.2	14,510	-27.4	819
22年 1月	64,951	-8.1	5,466	-3.4	21,144	5.4	27,040	-14.5	491	-13.7	16,276	-11.7	863
2	56,527	-9.3	4,966	-8.0	20,867	2.9	21,671	-8.4	920	12.9	13,069	-25.6	794
3	65,008	-2.4	5,779	1.0	21,981	3.2	24,055	-12.5	1,661	-13.9	17,311	8.8	854
4	66,568	0.6	6,048	5.7	23,496	2.3	24,425	-7.0	564	-79.7	18,083	27.4	793
5	59,911	-4.6	5,505	0.5	24,243	4.8	21,759	-13.5	736	-48.6	13,173	0.8	737
6	68,688	0.6	6,270	5.5	27,656	4.4	24,871	-10.9	456	-63.5	15,705	24.6	750
7	68,809	4.3	6,181	6.0	27,180	4.4	25,698	-5.8	730	2.8	15,201	27.3	772
8	71,921	20.4	6,547	19.7	29,036	15.5	25,841	16.7	456	138.7	16,588	35.2	828
9	71,998	17.7	6,580	20.3	27,670	12.9	23,696	2.2	565	-35.4	20,067	58.9	837
10	71,390	6.4	6,457	10.1	27,842	10.4	25,140	-9.0	514	-57.4	17,894	37.1	813
11	72,838	6.8	6,492	10.2	27,235	7.1	26,703	-9.5	351	-38.6	18,549	46.3	847

資料3

マンション, 分譲一戸建, プレハブ, ツーバイフォー, 着工戸数

(単位:戸, %)

	分譲住宅				プレハブ			ツーバイフォー		
	マンション		分譲に占める割合	一戸建		前年比	新設に占める割合	前年比		
	前年比			前年比						
平成12年度	218,311	13.7	63.0	125,694	6.9	171,310	-7.4	14.1	78,768	1.9
13	222,858	2.1	64.8	119,009	-5.3	162,560	-5.1	13.9	76,877	-2.4
14	198,432	-11.0	62.8	115,584	-2.9	161,728	-0.5	14.1	79,207	3.0
15	202,376	2.0	60.6	129,327	11.9	158,929	-1.7	13.5	83,920	6.0
16	207,442	2.5	59.4	139,430	7.8	159,945	0.6	13.4	91,327	8.8
17	230,674	11.2	62.3	137,815	-1.2	156,581	-2.1	12.5	97,670	6.9
18	241,826	4.8	63.2	138,394	0.4	159,544	1.9	12.4	105,824	8.3
19	159,694	-34.0	56.5	121,163	-12.5	146,605	-8.1	14.2	99,439	-6.0
20	164,597	3.1	60.4	106,609	-12.0	148,592	1.4	14.3	104,279	4.9
21	67,382	-59.1	41.2	95,294	-10.6	124,361	-16.3	16.0	92,883	-10.9
21.1-21.11	70,761	-58.7	45.9	82,723	-22.7	115,237	-18.9	16.0	81,742	-16.1
22.1-22.11	80,866	14.3	44.5	100,175	21.1	114,994	-0.2	15.6	85,934	5.1
21.4-21.11	40,100	-67.3	39.2	61,749	-19.7	84,963	-19.8	16.4	62,789	-16.3
22.4-22.11	59,501	48.4	44.0	75,161	21.7	86,283	1.6	15.6	65,828	4.8
21年11月	4,329	-63.7	34.1	8,326	-1.5	11,812	-3.5	17.3	9,530	-11.4
12	5,917	-47.0	40.8	8,531	-2.1	10,687	-13.9	15.4	9,988	-3.1
22年1月	7,959	-25.9	48.9	8,182	7.6	10,876	-11.8	16.7	7,177	-0.0
2	4,619	-57.0	35.3	8,328	23.5	9,648	2.4	17.1	5,809	2.3
3	8,787	-4.3	50.8	8,504	28.2	8,187	-3.9	12.6	7,120	16.9
4	9,668	35.8	53.5	8,363	19.0	9,043	-0.5	13.6	6,943	1.5
5	4,202	-31.5	31.9	8,953	30.0	9,904	-0.5	16.5	6,821	0.8
6	5,959	29.8	37.9	9,666	22.0	11,486	8.3	16.7	8,856	6.0
7	5,448	37.5	35.8	9,620	23.0	11,204	-1.5	16.3	8,034	6.3
8	6,617	44.6	39.9	9,919	29.8	11,043	2.6	15.4	8,544	22.5
9	10,524	124.8	52.4	9,485	20.5	10,367	2.8	14.4	8,749	14.0
10	8,161	73.2	45.6	9,649	16.9	11,560	2.5	16.2	8,690	-4.5
11	8,922	106.1	48.1	9,506	14.2	11,676	-1.2	16.0	9,191	-3.6

注) マンション (利用関係……分譲住宅, 建て方……共同住宅, 構造……鉄骨鉄筋コンクリート造, 鉄筋コンクリート造, 鉄骨造)
 一戸建 (利用関係……分譲住宅, 建て方……一戸建)

	三大都市圏計		首都圏										中部圏									
	総数	前年比	総数		前年比		埼 玉 県		千 葉 県		東 京 都		神 奈 川 県		岐 阜 県		静 岡 県		愛 知 県		三 重 県	
			戸数	前年比	戸数	前年比	戸数	前年比	戸数	前年比	戸数	前年比	戸数	前年比	戸数	前年比	戸数	前年比	戸数	前年比	戸数	前年比
平成20年度	132,027	3.2	88,561	7.1	12,119	22.1	11,056	2.9	45,608	4.2	19,778	8.1	13,378	13.4	641	44.4	2,959	-19.9	9,252	37.5	526	-43.5
平成21年度	56,624	-57.1	34,506	-61.0	5,013	-58.6	2,187	-80.2	18,761	-58.9	8,545	-56.8	5,409	-59.6	0	-100.0	874	-70.5	4,445	-52.0	90	-82.9
21.1-21.11	58,467	-57.8	36,878	-61.3	4,881	-63.0	3,309	-72.0	20,473	-57.0	8,215	-63.6	5,567	-54.8	0	-100.0	1,232	-54.3	4,127	-51.1	208	-55.4
22.1-22.11	69,458	18.8	45,236	22.7	3,634	-25.5	3,564	7.7	28,782	40.6	9,256	12.7	6,862	23.3	321	-	822	-33.3	5,493	33.1	226	8.7
21.4-21.11	33,400	-66.1	20,670	-69.1	3,667	-64.4	1,426	-82.9	11,183	-66.2	4,394	-70.9	3,163	-69.4	0	-100.0	745	-69.9	2,328	-66.2	90	-74.9
22.4-22.11	50,786	52.1	34,563	67.2	2,638	-28.1	3,105	117.7	22,931	105.1	5,889	34.0	4,864	53.8	321	-	693	-7.0	3,624	55.7	226	151.1
平成21年11月	3,706	-63.0	2,260	-66.0	270	-28.9	0	-100.0	1,337	-64.4	653	-38.7	216	-79.0	0	-100.0	95	-46.9	121	-79.7	0	-100.0
12月	4,552	-46.1	3,163	-42.6	350	-42.2	302	-62.9	1,727	-47.0	784	-6.2	248	-60.1	0	-	0	-100.0	248	-56.6	0	-100.0
平成22年1月	6,912	-23.5	4,907	-18.4	235	-62.3	407	-6.2	2,244	-33.6	2,021	28.2	474	-61.2	0	-	43	-90.7	431	-43.4	0	-
2月	4,187	-49.9	2,272	-58.4	594	70.7	52	-94.3	1,197	-56.5	429	-70.4	635	8.2	0	-	4	-85.2	631	19.3	0	-100.0
3月	7,573	-1.2	3,494	-26.2	167	-31.0	0	-100.0	2,410	-23.8	917	15.1	889	49.2	0	-	82	-	807	58.5	0	-100.0
4月	8,742	48.1	6,022	55.0	124	-81.9	452	-39.1	4,287	181.5	1,159	24.0	559	23.1	270	-	40	-82.9	232	36.5	17	-66.0
5月	3,365	-35.4	2,410	-22.8	475	-52.8	37	-19.6	1,647	-0.7	251	-38.6	213	-75.4	0	-	0	-100.0	213	-64.2	0	-
6月	4,900	40.1	2,901	37.6	243	-23.1	0	-	2,334	88.7	324	-41.7	904	22.3	0	-	134	191.3	711	2.6	59	-
7月	4,259	18.5	2,574	-3.1	121	-56.8	212	-16.9	1,764	19.4	477	-25.8	288	27.4	0	-	159	218.0	93	-31.6	36	-10.0
8月	5,385	41.5	3,236	13.2	258	-68.4	36	800.0	2,177	63.7	765	7.9	203	10.3	12	-	44	-10.2	147	8.9	0	-
9月	9,815	135.8	6,897	216.4	825	245.2	1,080	228.3	4,165	185.7	827	437.0	1,203	250.7	39	-	40	-	1,070	212.0	54	-
10月	6,700	90.3	4,744	196.1	163	191.1	90	80.0	3,245	179.5	1,246	271.9	743	450.4	0	-	276	-	407	201.5	60	-
11月	7,620	105.6	5,779	155.7	429	58.9	1,198	-	3,312	147.7	840	28.6	751	247.7	0	-	0	-100.0	751	520.7	0	-

	近畿圏												その他の地域			
	総数	前年比	滋 賀 県		京 都 府		大 阪 府		兵 庫 県		奈 良 県		和 歌 山 県		総数	前年比
			戸数	前年比	戸数	前年比	戸数	前年比	戸数	前年比	戸数	前年比	戸数	前年比		
平成20年度	30,088	-10.1	1,440	-8.1	2,507	-17.5	18,718	-0.3	6,485	-18.7	759	-55.8	179	-52.5	32,570	2.7
平成21年度	16,709	-44.5	348	-75.8	1,168	-53.4	10,113	-46.0	4,569	-29.5	431	-43.2	80	-55.3	10,758	-67.0
21.1-21.11	16,022	-48.2	308	-78.3	1,635	-6.3	10,235	-46.5	3,640	-48.7	202	-82.4	2	-99.5	12,294	-62.7
22.1-22.11	17,360	8.4	716	132.5	1,163	-28.9	10,700	4.5	4,190	15.1	513	154.0	78	3,800.0	11,408	-7.2
21.4-21.11	9,567	-55.1	130	-88.7	637	-52.0	6,452	-51.3	2,144	-54.0	202	-73.0	2	-98.9	6,700	-72.4
22.4-22.11	11,359	18.7	508	290.8	727	14.1	7,684	19.1	2,144	0.0	296	46.5	0	-100.0	8,715	30.1
平成21年11月	1,230	-47.5	0	-100.0	0	-100.0	876	-46.3	354	-35.3	0	-100.0	0	-	623	-67.4
12月	1,141	-50.5	10	-91.1	95	-47.8	645	-61.5	379	15.9	12	20.0	0	-	1,365	-49.8
平成22年1月	1,531	-15.0	138	-	261	133.0	425	-67.9	627	70.4	80	-	0	-	1,047	-38.6
2月	1,280	-44.7	0	-	0	-100.0	659	-33.6	484	-8.5	137	-	0	-	432	-81.8
3月	3,190	36.4	70	-60.7	175	90.2	1,932	31.5	935	56.1	0	-	78	-	1,214	-19.9
4月	2,161	38.1	57	-	20	-82.0	1,906	124.0	178	-70.5	0	-	0	-	926	-23.8
5月	742	-39.4	0	-	44	-45.7	421	-59.0	168	366.7	109	38.0	0	-100.0	837	-9.0
6月	1,095	68.5	236	-	0	-100.0	634	13.0	60	50.0	165	-	0	-	1,059	-3.2
7月	1,397	95.9	173	-	0	-100.0	674	100.0	550	257.1	0	-	0	-	1,189	224.9
8月	1,946	155.0	0	-	114	-	1,286	114.3	546	235.0	0	-	0	-	1,232	59.8
9月	1,715	4.6	0	-100.0	279	675.0	1,104	-1.5	332	-5.7	0	-	0	-	709	36.6
10月	1,213	-32.0	0	-	270	95.7	750	-30.6	171	-61.3	22	-82.1	0	-	1,461	22.6
11月	1,090	-11.4	42	-	0	-	909	3.8	139	-60.7	0	-	0	-	1,302	109.0

* マンション：利用関係…分譲住宅、建て方…共同住宅、構造…鉄骨鉄筋コンクリート造・鉄筋コンクリート造・鉄骨造

	首都圏								中部圏							
	総数	持家		貸家		分譲		総数	持家		貸家		分譲			
		前年比	前年比	前年比	前年比	前年比	前年比		前年比	前年比	前年比	前年比	前年比			
平成14年度	393,296	-0.1	82,641	-1.6	139,867	7.1	168,226	-4.9	132,537	-4.3	54,432	-0.5	54,824	-6.3	22,481	-8.6
15	422,750	7.5	84,800	2.6	150,274	7.4	186,173	10.7	133,901	1.0	56,642	4.1	55,501	1.2	20,479	-8.9
16	419,088	-0.9	82,371	-2.9	146,797	-2.3	186,842	0.4	135,676	1.3	56,555	-0.2	56,602	2.0	21,783	6.4
17	432,005	3.1	77,695	-5.7	158,748	8.1	193,890	3.8	148,842	9.7	53,780	-4.9	68,573	21.1	25,207	15.7
18	431,200	-0.2	76,640	-1.4	160,097	0.8	191,734	-1.1	162,564	9.2	56,379	4.8	77,984	13.7	26,383	4.7
19	338,286	-21.5	66,559	-13.2	127,019	-20.7	141,081	-26.4	144,072	-11.4	51,416	-8.8	66,144	-15.2	24,899	-5.6
20	359,134	6.2	69,715	4.7	146,898	15.7	138,791	-1.6	144,148	0.1	51,315	-0.2	66,865	1.1	24,759	-0.6
21	265,921	-26.0	68,696	-1.5	112,486	-23.4	79,530	-42.7	102,279	-29.0	46,461	-9.5	40,020	-40.1	15,286	-38.3
21年11月	22,868	-21.6	6,127	6.1	10,426	-16.2	6,281	-41.7	8,343	-29.9	4,101	10.0	3,140	-49.4	1,091	-43.5
12	22,407	-17.7	5,687	6.1	9,200	-26.7	7,113	-22.7	9,453	-18.7	4,137	4.8	4,074	-31.4	1,184	-27.0
22年 1月	26,269	1.2	5,750	12.9	11,319	2.6	9,017	-7.2	8,692	-19.9	3,595	2.0	3,801	-26.5	1,268	-39.0
2	18,572	-13.4	5,170	6.9	7,131	-9.7	6,259	-26.6	8,162	-2.9	3,641	5.4	2,893	-21.0	1,620	34.2
3	22,578	-5.1	5,392	10.8	9,081	-12.7	7,899	0.8	8,591	-1.8	3,813	-1.1	2,959	-18.1	1,794	43.8
4	25,991	7.2	5,462	8.2	10,261	0.3	10,208	41.0	8,335	1.0	3,946	13.1	2,960	-15.4	1,399	21.5
5	19,702	-6.4	5,226	3.0	7,424	-18.8	6,753	10.7	7,476	-13.1	3,934	7.0	2,461	-24.9	1,074	-34.7
6	23,557	12.8	6,490	10.8	9,291	4.2	7,714	35.7	9,319	-2.0	4,412	9.4	2,874	-24.0	1,843	20.1
7	23,478	1.1	6,424	0.2	9,280	-9.2	7,548	21.7	8,449	-3.0	4,283	5.7	2,893	-20.7	1,241	25.5
8	25,072	19.9	7,003	13.9	9,852	20.0	8,149	25.7	8,255	10.9	4,404	16.1	2,555	-6.3	1,233	35.2
9	27,804	34.6	6,634	7.7	9,167	9.5	11,867	103.2	9,263	22.0	4,552	18.0	2,566	-5.8	2,106	111.2
10	24,559	10.3	6,009	2.4	9,056	-11.5	9,318	72.2	9,777	9.5	4,724	10.5	3,069	-12.2	1,864	69.3
11	25,702	12.4	6,025	-1.7	9,274	-11.0	10,395	65.5	9,061	8.6	4,364	6.4	2,841	-9.5	1,786	63.7

	近畿圏								その他							
	総数	持家		貸家		分譲		総数	持家		貸家		分譲			
		前年比	前年比	前年比	前年比	前年比	前年比		前年比	前年比	前年比	前年比	前年比			
平成14年度	182,240	-3.7	49,871	-2.4	58,574	11.0	72,547	-13.9	437,480	-3.1	178,563	-4.7	201,240	0.4	52,748	-9.4
15	181,174	-0.6	50,361	1.0	56,530	-3.5	73,164	0.9	435,824	-0.4	181,212	1.5	196,403	-2.4	54,009	2.4
16	184,085	1.6	48,957	-2.8	58,972	4.3	74,815	2.3	454,189	4.2	179,350	-1.0	204,977	4.4	65,604	21.5
17	199,855	8.6	46,560	-4.9	71,825	21.8	79,643	6.5	468,664	3.2	174,542	-2.7	218,853	6.8	71,535	9.0
18	208,026	4.1	44,829	-3.7	77,862	8.4	84,239	5.8	483,456	3.2	177,852	1.9	222,000	1.4	80,147	12.0
19	160,494	-22.8	38,259	-14.7	58,780	-24.5	62,117	-26.3	392,746	-18.8	155,566	-12.5	178,912	-19.4	54,535	-32.0
20	156,905	-2.2	38,492	0.6	60,183	2.4	56,135	-9.6	379,027	-3.5	151,148	-2.8	170,902	-4.5	52,922	-3.0
21	120,601	-23.1	36,462	-5.3	40,160	-33.3	40,297	-28.2	286,476	-24.4	135,374	-10.4	118,797	-30.5	28,477	-46.2
21年11月	9,998	-19.8	3,329	15.1	3,484	-31.3	3,102	-28.7	26,989	-12.1	11,884	7.0	12,458	-21.2	2,203	-36.3
12	9,948	-21.8	3,111	4.9	3,175	-38.0	3,153	-30.8	27,490	-10.3	11,101	0.4	13,155	-10.5	3,060	-33.4
22年 1月	9,405	-4.1	2,650	10.9	3,191	-18.1	3,535	3.6	20,585	-14.5	9,149	1.1	8,729	-24.3	2,456	-23.8
2	9,607	-11.9	2,914	5.2	2,915	-26.7	3,204	-19.9	20,186	-6.3	9,142	-0.8	8,732	7.6	1,986	-48.1
3	12,018	5.6	2,789	5.4	3,311	-15.7	4,876	23.2	21,821	-3.9	9,987	0.6	8,704	-8.8	2,742	-4.5
4	10,204	4.6	2,840	6.9	2,970	-7.1	4,172	26.0	22,038	-8.0	11,248	-4.5	8,234	-11.7	2,304	-7.5
5	9,650	6.1	2,978	6.2	3,665	19.1	2,907	-6.9	23,083	-4.0	12,105	4.5	8,209	-15.1	2,439	11.0
6	10,105	-1.5	3,519	5.3	3,282	-19.1	3,283	16.9	25,707	-6.9	13,235	-0.2	9,424	-15.6	2,865	11.2
7	10,656	3.2	3,269	-0.5	3,791	-7.7	3,580	27.7	26,226	10.5	13,204	7.4	9,734	4.6	2,832	45.7
8	11,304	25.9	3,523	12.7	3,577	14.1	4,111	51.6	27,290	21.7	14,106	16.8	9,857	22.2	3,095	42.9
9	10,532	0.6	3,281	6.2	3,350	6.6	3,854	0.6	24,399	8.6	13,203	15.9	8,613	-3.6	2,240	14.3
10	10,493	-2.4	3,623	7.6	3,298	-1.9	3,540	-7.9	26,561	5.5	13,486	15.1	9,717	-7.9	3,172	17.7
11	10,013	0.2	3,500	5.1	3,276	-6.0	3,229	4.1	28,062	4.0	13,346	12.3	11,312	-9.2	3,139	42.5

平成22年11月の建築物の着工床面積（概要）

〔民間非居住建築物〕

店舗，工場，倉庫は増加したが，事務所が減少したため，全体で減少となった。

1. 全建築物の着工床面積は，1,027万㎡，前年同月比 6.9%増。（10月は9.2%増）

○9か月連続の増加

○公共の建築主は 60万㎡（前年同月比 4.1%減，2か月連続の減少）

○民間の建築主は 967万㎡（同 7.7%増，9か月連続の増加）

2. 民間建築主

○居住用は 672万㎡（前年同月比 12.0%増，6か月連続の増加）

○非居住用は 295万㎡（同 0.9%減，5か月ぶりの減少）

① 用途別

・ 鉱業，採石業，砂利採取業，建設業用は	5万㎡	（前年同月比	20.9%減）
・ 製造業用は	58万㎡	（同	39.1%増）
・ 情報通信業用は	3万㎡	（同	115.1%増）
・ 卸売業，小売業用は	55万㎡	（同	3.4%増）
・ 金融業，保険業用は	2万㎡	（同	83.5%減）
・ 不動産業用は	15万㎡	（同	62.7%減）
・ 宿泊業，飲食サービス業用は	9万㎡	（同	10.8%減）
・ 医療，福祉用は	73万㎡	（同	82.6%増）
・ その他のサービス業用は	25万㎡	（同	5.9%減）

② 使途別

・ 事務所は	32万㎡	（前年同月比	58.0%減，2か月連続の減少）
・ 店舗は	49万㎡	（同	34.8%増，先月の減少から再び増加）
・ 工場は	56万㎡	（同	39.5%増，5か月連続の増加）
・ 倉庫は	28万㎡	（同	12.0%増，4か月ぶりの増加）

資料6

【修正後データ】

着工建築物用途別・用途別床面積の推移（民間建築主）

（単位：棟、千㎡、％）

	非居住計（民間）			[使 途 別]										[用 途 別]										
	事務所		店 舗		工 場		倉 庫		鉱業、採石業、砂利採取業、建設業用			製造業用			情報通信用									
	棟数	床面積	棟数	床面積	棟数	床面積	棟数	床面積	棟数	床面積	棟数	床面積	棟数	床面積	棟数	床面積	棟数	床面積						
		前年比		前年比		前年比		前年比		前年比		前年比		前年比		前年比		前年比						
平成14年度	98,084	51,359	-2.9	14,062	5,920	-16.6	16,574	10,304	23.9	12,593	8,554	-16.4	20,372	6,494	-7.0	-	-	-	-	-	-	-	-	-
15	97,017	55,477	8.0	13,593	6,581	11.2	14,146	10,565	2.5	13,293	9,730	13.7	19,726	7,107	9.4	4,683	1,165	-	14,819	10,233	-	919	619	-
16	101,768	63,108	13.8	14,115	7,212	9.6	13,108	11,362	7.5	14,615	13,230	36.0	19,656	7,731	8.8	4,898	1,182	1.5	17,341	13,618	33.1	1,018	571	-7.9
17	100,101	65,495	3.8	14,803	6,893	-4.4	12,697	12,466	9.7	14,048	14,135	6.8	19,095	8,991	16.3	4,909	1,203	1.8	18,429	15,881	16.6	1,017	638	11.8
18	102,233	65,920	0.6	15,392	7,064	2.5	12,531	11,280	-9.5	14,849	15,375	8.8	18,927	9,789	8.9	5,195	1,489	23.8	20,118	17,437	9.8	1,022	469	-26.5
19	83,517	57,865	-12.2	12,487	6,696	-5.2	10,272	12,955	14.9	11,217	12,009	-21.9	15,437	7,915	-19.1	4,279	1,165	-21.7	15,473	13,524	-22.4	870	566	20.7
20	78,153	53,454	-7.6	11,204	7,688	14.8	9,497	8,249	-36.3	10,354	12,579	4.7	13,982	7,554	-4.6	3,484	988	-15.2	14,946	14,290	5.7	876	746	31.8
21	61,829	34,859	-34.8	8,005	6,366	-17.2	7,783	<u>5,504</u>	<u>-33.3</u>	<u>6,004</u>	<u>5,446</u>	<u>-56.7</u>	10,710	3,990	-47.2	2,690	674	-31.8	7,883	6,200	-56.6	658	279	-62.7
21.1-21.11	58,475	33,924	-32.5	7,873	5,674	-18.2	<u>7,417</u>	<u>5,509</u>	<u>-33.8</u>	6,084	6,033	-48.2	10,211	4,103	-43.1	2,628	671	-34.4	8,220	6,676	-49.4	641	265	-63.2
22.1-22.11	59,635	34,859	2.8	7,443	5,335	-6.0	<u>6,876</u>	<u>5,578</u>	<u>1.3</u>	<u>5,942</u>	<u>5,827</u>	<u>-3.4</u>	10,156	3,695	-10.0	2,412	552	-17.6	7,912	6,223	-6.8	578	343	29.4
21.4-21.11	42,471	22,690	-39.6	5,585	3,728	-24.1	<u>5,362</u>	<u>3,689</u>	<u>-38.0</u>	4,152	3,753	-58.1	7,467	2,604	-51.8	1,886	467	-32.9	5,402	4,210	-59.1	468	170	-72.3
22.4-22.11	45,319	25,410	12.0	5,656	3,229	-13.4	<u>5,103</u>	<u>4,084</u>	<u>10.7</u>	<u>4,556</u>	<u>4,511</u>	<u>20.2</u>	7,775	2,684	3.1	1,825	400	-14.4	6,008	4,685	11.3	425	274	61.5
21年11月	5,229	2,978	-25.1	657	764	56.3	<u>619</u>	<u>367</u>	<u>-34.6</u>	486	400	-55.0	909	249	-55.8	216	65	-16.6	649	417	-61.6	66	14	-64.6
12	5,042	2,720	-41.3	633	532	-35.7	648	320	-33.3	466	378	-71.7	862	375	-42.5	217	54	-39.0	577	454	-70.3	37	40	6.6
22年1月	4,725	2,794	-30.6	570	434	-22.6	642	544	-20.6	456	451	-40.8	764	309	-57.3	185	70	-9.3	609	424	-47.6	56	47	102.0
2	4,645	3,039	-19.8	560	818	-6.1	<u>594</u>	<u>439</u>	<u>-4.3</u>	456	370	-44.4	750	323	-32.9	190	42	-20.6	612	581	-29.0	52	14	-14.4
3	4,946	3,615	5.7	657	853	66.3	537	512	-24.4	<u>474</u>	<u>495</u>	<u>-41.9</u>	867	379	29.5	212	41	-44.7	683	532	-36.6	45	7	-86.8
4	5,138	2,915	3.6	645	508	12.9	647	425	-6.9	512	475	-9.0	906	346	-10.5	196	42	-48.1	674	497	-20.8	49	60	-0.0
5	4,850	2,806	13.1	629	389	31.1	<u>591</u>	<u>590</u>	<u>41.0</u>	454	360	-23.4	928	299	-10.5	196	42	-31.2	637	373	-16.5	48	33	20.3
6	6,147	3,234	-2.7	790	337	-21.2	<u>718</u>	<u>515</u>	<u>-14.4</u>	601	620	-12.3	1,100	481	25.8	288	49	-4.2	764	765	9.4	89	13	12.8
7	6,125	3,411	8.5	734	374	-19.3	<u>734</u>	<u>687</u>	<u>4.1</u>	<u>583</u>	<u>536</u>	<u>14.2</u>	1,006	370	49.9	232	48	5.9	763	598	-22.7	52	15	-29.5
8	5,764	3,193	19.9	743	262	-62.4	589	500	33.4	580	612	94.0	1,020	300	-11.8	248	48	-0.5	790	580	57.3	48	11	-7.5
9	5,828	3,709	42.7	732	776	204.1	<u>633</u>	<u>539</u>	<u>25.8</u>	569	623	41.1	933	304	-11.0	238	56	-15.5	794	599	50.8	55	26	168.9
10	5,955	3,192	18.7	730	263	-30.1	631	333	-12.8	<u>641</u>	<u>727</u>	<u>70.2</u>	981	305	-5.7	241	62	29.5	802	693	44.7	48	87	485.8
11	5,512	2,951	-0.9	653	321	-58.0	<u>560</u>	<u>494</u>	<u>34.8</u>	616	558	39.5	901	278	12.0	186	52	-20.9	784	580	39.1	36	29	115.1

（注）四捨五入の関係で一致しないことがある。

※下線部が修正箇所（小数点以下を含む）

資料6

【修正後データ】

着工建築物用途別・用途別床面積の推移（民間建築主）

（単位：棟、千㎡、％）

	卸売業、小売業用		金融業、保険業用			不動産業用			宿泊業、飲食サービス業用			医療、福祉用			その他のサービス業用			
	棟数	床面積	棟数	床面積	前年比	棟数	床面積	前年比	棟数	床面積	前年比	棟数	床面積	前年比	棟数	床面積	前年比	
																		前年比
平成14年度	-	-	-	-	-	-	-	-	-	-	-	-	-	-	-	-	-	
15	15,104	12,106	-	606	275	-	3,726	2,750	-	5,979	2,140	-	9,818	8,556	-	16,194	7,345	-
16	14,996	13,023	7.6	624	402	46.4	3,870	3,239	17.8	5,748	2,088	-2.4	9,792	8,337	-2.6	16,342	8,173	11.3
17	14,696	14,263	9.5	754	529	31.6	3,884	2,831	-12.6	5,736	2,406	15.2	9,628	7,642	-8.3	16,123	7,813	-4.4
18	14,815	12,861	-9.8	838	466	-11.9	4,011	2,729	-3.6	5,712	2,705	12.4	8,755	6,832	-10.6	17,039	8,022	2.7
19	12,542	14,291	11.1	618	717	53.8	3,005	2,708	-0.8	4,820	2,398	-11.4	7,674	5,550	-18.8	13,160	5,595	-30.3
20	11,719	10,091	-29.4	701	634	-11.6	2,656	3,213	18.6	4,482	2,415	0.7	7,156	4,675	-15.8	12,120	5,126	-8.4
21	9,495	6,608	-34.5	562	515	-18.7	1,801	3,008	-6.4	3,536	1,270	-47.4	<u>6,436</u>	<u>4,204</u>	<u>-10.1</u>	9,940	3,860	-24.7
21.1-21.11	9,181	6,761	-30.1	548	589	-1.0	1,763	2,428	-15.8	3,458	1,411	-38.2	<u>5,621</u>	<u>3,685</u>	<u>-15.3</u>	9,483	3,611	-29.0
22.1-22.11	8,042	6,412	-5.2	547	362	-38.5	1,796	3,021	24.4	3,423	996	-29.4	<u>8,293</u>	<u>6,256</u>	<u>69.8</u>	8,989	3,504	-3.0
21.4-21.11	6,651	4,480	-36.1	392	399	-6.4	1,209	1,453	-26.5	2,473	916	-48.5	<u>4,044</u>	<u>2,596</u>	<u>-19.1</u>	7,090	2,537	-31.0
22.4-22.11	5,967	4,724	5.4	418	268	-32.9	1,368	1,536	5.7	2,604	729	-20.4	<u>6,577</u>	<u>5,080</u>	<u>95.7</u>	6,888	2,654	4.6
21年11月	763	529	-21.6	49	120	114.3	139	411	375.5	268	96	-61.5	<u>635</u>	<u>399</u>	<u>-11.0</u>	775	270	-42.1
12	769	440	-45.1	41	22	23.4	164	70	-73.3	244	87	-37.9	<u>676</u>	<u>432</u>	<u>14.6</u>	749	473	25.7
22年1月	750	634	-27.4	51	50	-61.3	140	301	56.1	257	58	-68.4	<u>580</u>	<u>374</u>	<u>17.8</u>	703	305	-12.4
2	665	472	-23.1	36	15	-45.5	141	439	-11.3	285	85	-49.1	<u>536</u>	<u>380</u>	<u>-13.3</u>	725	282	-36.4
3	660	582	-26.6	42	29	-9.4	147	745	159.5	277	125	-14.3	<u>600</u>	<u>422</u>	<u>26.7</u>	673	263	-6.8
4	719	450	-16.4	46	25	-6.5	164	332	182.5	306	96	-19.1	<u>634</u>	<u>537</u>	<u>136.9</u>	774	230	-30.4
5	750	704	50.6	50	42	43.8	139	147	-1.4	287	113	12.5	<u>570</u>	<u>455</u>	<u>48.1</u>	752	324	25.5
6	821	588	-18.9	44	45	91.5	178	154	-13.1	386	86	-15.5	<u>749</u>	<u>490</u>	<u>48.9</u>	978	285	-40.7
7	830	768	7.7	53	65	117.3	177	107	22.3	396	96	-38.3	<u>749</u>	<u>584</u>	<u>136.8</u>	1,017	440	28.9
8	735	628	48.5	50	21	-69.3	189	100	-69.7	292	81	-65.0	<u>862</u>	<u>722</u>	<u>165.1</u>	846	378	20.4
9	733	660	7.6	60	24	50.6	198	490	480.8	300	69	38.7	<u>973</u>	<u>775</u>	<u>97.7</u>	809	347	20.8
10	718	378	-19.6	63	26	-69.5	143	53	-45.5	344	103	64.9	<u>1,065</u>	<u>788</u>	<u>86.4</u>	902	396	55.1
11	661	547	3.4	52	20	-83.5	180	153	-62.7	293	86	-10.8	<u>975</u>	<u>729</u>	<u>82.6</u>	810	254	-5.9

(注) 四捨五入の関係で一致しないことがある。

※下線部が修正箇所（小数点以下を含む）

【修正後データ】

建築着工統計調査報告

(平成22年 11月分)

表1. 建築物：総括表

		床面積の合計			工事費予定額			
		千平方メートル	対前月比(%)	対前年同月比(%)	百万円	対前月比(%)	対前年同月比(%)	
建築物計		10,271	△ 3.1	6.9	1,696,027	△ 5.3	△ 1.4	
建築 主 別	公共	599	△ 18.1	△ 4.1	129,356	△ 24.8	10.3	
	国	58	△ 3.3	△ 17.5	12,384	0.5	△ 0.8	
	都道府県	168	△ 13.9	△ 8.2	38,309	△ 22.3	2.3	
	市区町村	373	△ 21.7	0.4	78,663	△ 28.7	16.7	
	民間	9,672	△ 2.0	7.7	1,566,671	△ 3.2	△ 2.2	
	会社	3,991	0.0	11.5	586,207	△ 2.2	△ 11.3	
	会社でない団体	872	△ 14.4	25.4	164,685	△ 13.2	13.0	
	個人	4,809	△ 1.1	2.2	815,779	△ 1.6	2.5	
	用途	居住用	6,790	0.4	10.2	1,145,588	△ 0.5	9.5
		居住専用	6,561	0.6	10.5	1,104,194	0.1	11.0
居住産業併用		230	△ 4.5	1.3	41,394	△ 14.8	△ 18.7	
非居住用		3,481	△ 9.3	1.1	550,439	△ 13.8	△ 18.3	
農林水産業用		136	△ 7.8	△ 23.7	10,420	△ 10.0	△ 54.5	
鉱業、採石業、砂利採取業、建設業用		52	△ 17.3	△ 20.9	7,897	11.4	△ 43.8	
製造業用		587	△ 20.8	40.3	69,083	△ 32.9	28.4	
電気・ガス・熱供給・水道業用		29	△ 14.0	△ 33.4	4,155	△ 2.7	△ 75.0	
情報通信業用		29	△ 66.5	96.3	9,251	△ 40.0	206.0	
運輸業用		133	△ 16.9	12.5	12,997	△ 12.2	△ 1.0	
卸売業、小売業用		549	44.6	3.6	56,171	24.1	△ 20.1	
金融業、保険業用		20	△ 25.3	△ 83.5	4,579	△ 31.3	△ 88.4	
不動産業用		154	170.5	△ 62.6	35,465	424.0	△ 75.8	
宿泊業、飲食サービス業用		86	△ 16.9	△ 13.4	15,540	△ 14.6	△ 27.2	
教育、学習支援業用		363	△ 23.3	△ 25.8	74,024	△ 22.2	△ 25.7	
医療、福祉用		804	△ 5.7	78.8	151,329	△ 7.9	65.4	
その他のサービス業用		267	△ 34.9	△ 5.1	40,637	△ 48.9	△ 6.8	
公務用		160	△ 15.7	28.5	41,936	△ 17.5	68.0	
その他		112	1.1	14.7	16,954	7.1	35.4	
構造 別	木造	4,657	△ 1.2	5.4	730,994	△ 1.9	5.9	
	非木造	5,614	△ 4.7	8.3	965,032	△ 7.7	△ 6.3	
	鉄骨鉄筋コンクリート造	146	△ 51.3	△ 26.4	33,466	△ 38.4	△ 42.4	
	鉄筋コンクリート造	1,856	△ 9.6	8.7	356,828	△ 12.0	△ 1.8	
	鉄骨造	3,543	1.4	9.3	567,610	△ 2.3	△ 5.9	
	コンクリートブロック造	7	12.5	12.1	1,032	20.8	13.5	
その他	62	67.7	91.2	6,096	58.3	51.9		

※下線部が修正箇所（小数点以下を含む）

【修正後データ】

表2. 建築物：建築主別、用途別 床面積の合計（千平方メートル）

用途別	床面積の合計		公 共		民 間	
	千平方メートル	対前年同月比(%)	計	対前年同月比(%)	計	対前年同月比(%)
合 計	10,271	6.9	599	△ 4.1	9,672	7.7
居 住 用	6,790	10.2	69	△ 57.2	6,721	12.0
居住専用	6,561	10.5	66	△ 55.2	6,494	12.2
居住産業併用	230	1.3	2	△ 80.5	227	6.2
非 居 住 用	3,481	1.1	530	14.2	2,951	△ 0.9
農林水産業用	136	△ 23.7	5	△ 9.1	131	△ 24.1
鉱業、採石業、砂利採取業、建設業用	52	△ 20.9	0	-	52	△ 20.9
製造業用	587	40.3	7	346.4	580	39.1
電気・ガス・熱供給・水道業用	29	△ 33.4	4	198.6	25	△ 41.4
情報通信業用	29	96.3	0	△ 81.3	29	115.1
運輸業用	133	12.5	1	△ 7.1	131	12.7
卸売業、小売業用	549	3.6	2	229.2	547	3.4
金融業、保険業用	20	△ 83.5	0	-	20	△ 83.5
不動産業用	154	△ 62.6	0	-	153	△ 62.7
宿泊業、飲食サービス業用	86	△ 13.4	1	△ 83.8	86	△ 10.8
教育、学習支援業用	363	△ 25.8	215	△ 12.5	148	△ 39.2
医療、福祉用	804	78.8	75	49.2	729	82.6
その他のサービス業用	267	△ 5.1	13	13.5	254	△ 5.9
公務用	160	28.5	158	31.0	2	△ 44.0
その他	112	14.7	49	133.0	63	△ 17.7

表3. 建築物：構造別、用途別 床面積の合計（千平方メートル）

用途別	床面積の合計		木 造		非 木 造	
	千平方メートル	対前年同月比(%)	計	対前年同月比(%)	計	対前年同月比(%)
合 計	10,271	6.9	4,657	5.4	5,614	8.3
居 住 用	6,790	10.2	4,348	5.6	2,442	19.3
居住専用	6,561	10.5	4,293	5.8	2,267	20.7
居住産業併用	230	1.3	54	△ 6.6	175	4.0
非 居 住 用	3,481	1.1	310	1.9	3,172	1.1
農林水産業用	136	△ 23.7	41	△ 17.7	95	△ 26.0
鉱業、採石業、砂利採取業、建設業用	52	△ 20.9	9	△ 13.2	43	△ 22.4
製造業用	587	40.3	10	△ 11.3	577	41.7
電気・ガス・熱供給・水道業用	29	△ 33.4	1	△ 53.6	28	△ 32.1
情報通信業用	29	96.3	0	△ 64.5	29	109.1
運輸業用	133	12.5	4	65.6	128	11.3
卸売業、小売業用	549	3.6	16	3.0	533	3.7
金融業、保険業用	20	△ 83.5	1	△ 50.9	19	△ 83.8
不動産業用	154	△ 62.6	8	33.1	145	△ 64.1
宿泊業、飲食サービス業用	86	△ 13.4	19	△ 28.8	68	△ 8.0
教育、学習支援業用	363	△ 25.8	22	△ 7.5	341	△ 26.7
医療、福祉用	804	78.8	118	39.2	686	88.0
その他のサービス業用	267	△ 5.1	28	△ 25.7	239	△ 1.9
公務用	160	28.5	11	25.6	150	28.7
その他	112	14.7	21	△ 3.2	90	19.9

※下線部が修正箇所（小数点以下を含む）

表4. 新設住宅：総括表

		戸数			床面積の合計		
		戸	対前月比(%)	対前年同月比(%)	千平方メートル	対前月比(%)	対前年同月比(%)
新設住宅計		72,838	2.0	6.8	6,492	0.5	10.2
建主 築別	公 共	1,088	△ 14.7	△ 49.5	64	△ 15.5	△ 54.7
	民 間	71,750	2.3	8.6	6,427	0.7	11.8
利 用 関 係 別	持 家	27,235	△ 2.2	7.1	3,415	△ 2.2	6.2
	貸 家	26,703	6.2	△ 9.5	1,335	4.3	△ 5.6
	給与住宅	351	△ 31.7	△ 38.6	27	△ 5.3	△ 43.9
	分譲住宅	18,549	3.7	46.3	1,715	3.5	41.4
資 金 別	民間資金	61,751	1.8	4.3	5,437	△ 0.2	6.2
	公的資金	11,087	3.5	23.1	1,055	4.2	37.1
	公営住宅	933	△ 18.7	△ 43.2	54	△ 18.8	△ 45.7
	住宅金融機構融資住宅	6,276	7.0	56.9	631	7.8	88.6
	都市再生機構建設住宅	0	-	-	0	-	-
その他の住宅	3,878	5.0	15.2	369	2.7	10.4	
構 造 別	木 造	41,454	1.1	1.6	4,219	△ 0.4	5.8
	非木造	31,384	3.2	14.5	2,272	2.2	19.5
	鉄骨鉄筋コンクリート造	389	48.5	△ 5.1	24	44.4	△ 16.9
	鉄筋コンクリート造	17,026	1.0	39.9	1,183	2.1	46.4
	鉄骨造	13,856	5.1	△ 5.8	1,056	1.5	△ 0.0
	コンクリートブロック造	45	4.7	△ 13.5	4	6.3	9.7
その他	68	25.9	△ 6.8	6	27.7	7.6	

表5. 新設住宅：資金別、利用関係別 戸数（戸）

利用関係別	資金別	合 計		民間資金住宅		公 的 資 金 住 宅			
		計	対前年同月比(%)	計	対前年同月比(%)	計	対前年同月比(%)	住宅金融機構	対前年同月比(%)
合 計		72,838	6.8	61,751	4.3	11,087	23.1	6,276	56.9
持 家		27,235	7.1	22,572	△ 2.4	4,663	101.2	2,744	292.0
貸 家		26,703	△ 9.5	23,171	△ 7.7	3,532	△ 19.9	1,341	△ 25.6
給与住宅		351	△ 38.6	214	47.6	137	△ 67.9	5	400.0
分譲住宅		18,549	46.3	15,794	45.9	2,755	48.8	2,186	46.0

表6. 新設住宅：構造別、建て方別、利用関係別 戸数（戸）

利用関係別		合 計	持 家	貸 家	給 与 住 宅	分 譲 住 宅
構造別・建て方別						
合 計	計	72,838	27,235	26,703	351	18,549
	一戸建住宅	37,393	27,110	679	98	9,506
	長屋建住宅	8,060	52	7,880	15	113
	共同住宅	27,385	73	18,144	238	8,930
木 造	計	41,454	22,488	9,557	155	9,254
	一戸建住宅	32,347	22,441	601	75	9,230
	長屋建住宅	5,749	34	5,689	10	16
	共同住宅	3,358	13	3,267	70	8
非木造	計	31,384	4,747	17,146	196	9,295
	一戸建住宅	5,046	4,669	78	23	276
	長屋建住宅	2,311	18	2,191	5	97
	共同住宅	24,027	60	14,877	168	8,922

表7. 枠組壁工法（ツーバイフォー）新設住宅 戸数（戸）

利用関係別	合 計	持 家		貸 家		給 与 住 宅		分 譲 住 宅	
		対前年同月比	対前年同月比	対前年同月比	対前年同月比	対前年同月比	対前年同月比		
木 造	戸	9,191	2,787	5,240	5	1,159			
	%	△ 3.6	11.9	△ 12.0	△ 54.5	7.9			

表8. プレハブ新設住宅 戸数（戸）

構 造 別	戸	対前年同月比(%)	利 用 関 係 別	戸	対前年同月比(%)
合 計	11,676	△ 1.2	持 家	4,996	3.4
木 造	1,289	4.3	貸 家	6,302	△ 5.9
鉄筋コンクリート造	287	23.7	給 与 住 宅	65	140.7
鉄 骨 造	10,100	△ 2.4	分 譲 住 宅	313	22.3

表9. 都道府県別・地域別・都市圏別：総括表

	建 築 物				新 設 住 宅					
	床面積の合計		工事費予定額	戸数の合計		床面積の合計		資 金 別		
	千平方メートル	対前年同月比 %		戸	対前年同月比 %	千平方メートル	対前年同月比 %	民間資金 戸	公的資金 戸	
総 数	10,271	6.9	1,696,027	72,838	6.8	6,492	10.2	61,751	11,087	
都 道 府 県 別	1 北 海 道	350	△ 12.1	47,437	2,613	△ 15.0	241	△ 7.9	2,253	360
	2 青 森	78	3.3	11,101	362	△ 18.7	43	△ 3.9	309	53
	3 岩 手	111	46.4	13,344	582	25.2	52	16.1	530	52
	4 宮 城	270	70.4	31,296	1,320	29.5	123	31.7	1,096	224
	5 秋 田	87	12.4	11,839	451	99.6	43	89.1	257	194
	6 山 形	78	6.6	12,258	403	△ 10.2	40	△ 17.1	384	19
	7 福 島	152	34.7	23,961	968	15.7	91	12.0	838	130
	8 茨 城	260	11.3	40,454	1,809	20.3	163	18.5	1,569	240
	9 栃 木	213	14.2	39,747	1,470	13.0	134	11.1	1,289	181
	10 群 馬	211	11.2	33,443	1,209	△ 13.1	119	△ 1.6	1,069	140
	11 埼 玉	584	△ 3.9	94,447	4,773	△ 4.5	415	0.8	4,051	722
	12 千 葉	576	56.4	103,571	5,052	36.9	437	41.4	4,361	691
	13 東 京	1,153	△ 7.8	246,971	10,491	30.3	719	31.3	9,271	1,220
	14 神 奈 川	734	14.3	121,197	5,386	△ 12.1	445	△ 4.7	4,555	831
	15 新 潟	161	△ 25.2	25,459	804	△ 25.8	83	△ 16.1	647	157
	16 富 山	120	29.8	19,423	534	△ 1.7	62	8.0	462	72
	17 石 川	79	2.0	12,296	663	11.8	62	5.2	561	102
	18 福 井	94	64.6	13,401	386	44.6	44	56.0	350	36
	19 山 梨	60	19.6	10,500	426	33.5	48	47.1	310	116
	20 長 野	188	9.2	30,997	1,072	3.3	118	10.0	894	178
	21 岐 阜	170	△ 10.1	25,449	991	△ 22.2	107	△ 10.5	890	101
	22 静 岡	267	△ 18.6	44,891	1,679	△ 18.6	170	△ 18.8	1,443	236
	23 愛 知	725	26.1	116,413	5,543	30.5	546	39.5	4,760	783
	24 三 重	159	△ 8.5	26,196	848	11.6	98	17.9	607	241
	25 滋 賀	171	60.5	28,816	926	11.4	90	18.5	785	141
	26 京 都	171	△ 23.7	31,988	1,126	17.2	98	11.8	1,012	114
	27 大 阪	488	△ 1.4	82,440	4,479	4.3	394	10.0	3,791	688
	28 兵 庫	356	△ 9.0	60,894	2,522	△ 12.2	239	△ 11.2	1,894	628
	29 奈 良	68	△ 1.5	11,516	499	△ 3.9	51	△ 8.1	412	87
	30 和 歌 山	73	10.9	11,849	461	△ 11.2	46	△ 6.1	410	51
	31 鳥 取	30	23.1	4,306	207	32.7	18	18.4	187	20
	32 島 根	49	10.7	8,015	170	△ 54.8	20	△ 33.6	134	36
	33 岡 山	155	19.8	26,185	911	10.8	90	18.1	777	134
	34 広 島	160	1.1	25,704	1,159	△ 7.3	106	△ 5.3	827	332
	35 山 口	118	23.3	18,639	686	5.7	62	7.8	514	172
	36 徳 島	45	△ 14.9	6,566	340	4.6	35	1.7	318	22
	37 香 川	91	4.0	13,088	529	13.0	53	8.2	464	65
	38 愛 媛	103	△ 12.7	14,371	622	△ 28.7	63	△ 19.1	492	130
	39 高 知	50	50.0	7,829	316	37.4	28	16.2	255	61
	40 福 岡	433	13.9	64,897	2,900	18.3	252	18.2	2,477	423
	41 佐 賀	92	21.5	11,725	508	△ 7.1	48	3.6	378	130
	42 長 崎	79	△ 2.3	13,698	426	△ 34.7	42	△ 25.7	385	41
	43 熊 本	166	22.4	26,246	950	5.9	88	8.6	698	252
	44 大 分	87	2.1	11,700	492	△ 3.5	48	4.1	418	74
	45 宮 崎	76	7.1	9,882	526	42.2	45	24.1	464	62
	46 鹿 児 島	183	28.5	23,616	1,126	18.3	89	17.9	883	243
	47 沖 縄	150	△ 7.2	25,970	1,122	23.4	84	29.8	1,020	102
地 域 別	1 北 海 道	350	△ 12.1	47,437	2,613	△ 15.0	241	△ 7.9	2,253	360
	2 東 北	776	35.3	103,798	4,086	18.7	393	16.9	3,414	672
	3 関 東	3,977	7.5	721,328	31,688	11.5	2,599	15.2	27,369	4,319
	4 北 陸	454	2.6	70,578	2,387	△ 4.0	250	3.1	2,020	367
	5 中 部	1,322	4.4	212,949	9,061	8.6	921	14.6	7,700	1,361
	6 近 畿	1,326	△ 1.8	227,502	10,013	0.2	918	2.5	8,304	1,709
	7 中 国	512	13.3	82,849	3,133	△ 3.7	295	1.8	2,439	694
	8 四 国	289	△ 1.0	41,854	1,807	△ 4.6	179	△ 3.4	1,529	278
	9 九 州	1,116	14.9	161,763	6,928	8.6	612	10.3	5,703	1,225
	10 沖 縄	150	△ 7.2	25,970	1,122	23.4	84	29.8	1,020	102
都 市 圏 別	1 首 都 圏	3,046	6.2	566,186	25,702	12.4	2,016	16.2	22,238	3,464
	2 中 部 圏	1,322	4.4	212,949	9,061	8.6	921	14.6	7,700	1,361
	3 近 畿 圏	1,326	△ 1.8	227,502	10,013	0.2	918	2.5	8,304	1,709
	4 そ の 他	4,577	11.1	689,389	28,062	4.0	2,637	7.4	23,509	4,553

表10. 都道府県別・地域別・都市圏別：利用関係別表

		新設住宅・利用関係別													
		戸数の合計		持家		貸家		給与住宅		分譲住宅					
										うち		うち			
		戸	%	戸	%	戸	%	戸	%	戸	%	マンション		一戸建	
対前年同月比	対前年同月比											対前年同月比	対前年同月比		
総数		72,838	6.8	27,235	7.1	26,703	△ 9.5	351	△ 38.6	18,549	46.3	8,922	106.1	9,506	14.2
都道府県別	1 北海道	2,613	△ 15.0	1,111	9.5	1,193	△ 35.3	13	△ 45.8	296	55.0	128	172.3	160	11.1
	2 青森	362	△ 18.7	252	4.1	90	△ 48.0	1	-	19	△ 36.7	0	0.0	19	△ 36.7
	3 岩手	582	25.2	285	9.6	277	53.9	6	100.0	14	△ 36.4	0	0.0	14	△ 36.4
	4 宮城	1,320	29.5	499	19.1	491	5.1	47	9.3	283	214.4	145	-	138	53.3
	5 秋田	451	99.6	196	60.7	225	158.6	1	△ 75.0	29	123.1	0	0.0	29	123.1
	6 山形	403	△ 10.2	181	△ 21.6	57	△ 55.5	0	△ 100.0	165	96.4	130	124.1	35	34.6
	7 福島	968	15.7	481	4.6	369	19.0	2	100.0	116	75.8	52	-	64	△ 3.0
	8 茨城	1,809	20.3	830	15.1	828	25.6	1	0.0	150	22.0	0	0.0	150	22.0
	9 栃木	1,470	13.0	697	20.0	613	0.8	5	-	155	38.4	0	0.0	155	38.4
	10 群馬	1,209	△ 13.1	690	12.4	390	△ 37.4	1	△ 95.0	128	△ 4.5	0	0.0	128	△ 4.5
	11 埼玉	4,773	△ 4.5	1,569	△ 3.6	1,634	△ 22.9	4	100.0	1,566	25.1	429	58.9	1,129	15.0
	12 千葉	5,052	36.9	1,413	8.9	1,557	△ 6.1	2	△ 71.4	2,080	186.1	1,198	-	880	21.0
	13 東京	10,491	30.3	1,644	8.3	4,114	3.5	2	△ 83.3	4,731	86.0	3,312	147.7	1,400	16.7
	14 神奈川	5,386	△ 12.1	1,399	△ 16.9	1,969	△ 26.3	0	△ 100.0	2,018	14.8	840	28.6	1,178	6.6
	15 新潟	804	△ 25.8	477	△ 10.0	239	△ 52.0	1	△ 87.5	87	85.1	58	-	29	△ 38.3
	16 富山	534	△ 1.7	358	21.8	161	△ 33.2	0	0.0	15	87.5	0	0.0	15	87.5
	17 石川	663	11.8	325	8.3	297	17.9	8	100.0	33	△ 10.8	0	0.0	33	△ 10.8
	18 福井	386	44.6	228	56.2	127	41.1	0	△ 100.0	31	106.7	0	0.0	31	106.7
	19 山梨	426	33.5	330	50.7	71	△ 15.5	1	-	24	50.0	0	0.0	24	50.0
	20 長野	1,072	3.3	718	20.7	251	△ 20.3	0	△ 100.0	103	△ 10.4	0	△ 100.0	103	45.1
	21 岐阜	991	△ 22.2	603	△ 2.6	286	△ 47.4	4	300.0	98	△ 10.9	0	0.0	98	△ 10.9
	22 静岡	1,679	△ 18.6	966	△ 17.5	556	△ 17.0	8	△ 11.1	149	△ 30.0	0	△ 100.0	149	26.3
	23 愛知	5,543	30.5	2,189	21.6	1,831	6.8	54	-	1,469	100.7	751	520.7	718	17.5
	24 三重	848	11.6	606	18.6	168	△ 20.8	4	300.0	70	94.4	0	0.0	70	94.4
	25 滋賀	926	11.4	469	13.8	325	△ 4.4	1	△ 80.0	131	77.0	42	-	89	27.1
	26 京都	1,126	17.2	430	△ 0.5	373	38.7	0	△ 100.0	323	24.7	0	0.0	249	△ 2.8
	27 大阪	4,479	4.3	1,017	16.1	1,483	△ 6.0	3	△ 90.9	1,976	9.2	909	3.8	1,067	14.4
	28 兵庫	2,522	△ 12.2	1,092	2.6	807	△ 17.6	4	△ 90.7	619	△ 21.3	139	△ 60.7	474	10.0
	29 奈良	499	△ 3.9	235	△ 13.0	131	4.0	0	0.0	133	8.1	0	0.0	133	8.1
	30 和歌山	461	△ 11.2	257	△ 6.5	157	△ 18.7	0	△ 100.0	47	△ 6.0	0	0.0	47	△ 6.0
	31 鳥取	207	32.7	92	1.1	113	101.8	0	0.0	2	△ 77.8	0	0.0	2	△ 77.8
	32 島根	170	△ 54.8	130	7.4	25	△ 86.3	5	400.0	10	△ 86.1	0	△ 100.0	10	△ 9.1
	33 岡山	911	10.8	518	19.9	303	△ 16.1	3	△ 25.0	87	248.0	52	-	35	40.0
	34 広島	1,159	△ 7.3	512	7.3	468	△ 22.3	1	△ 80.0	178	7.2	48	23.1	130	2.4
	35 山口	686	5.7	314	1.6	311	△ 2.5	4	300.0	57	185.0	42	-	15	△ 25.0
	36 徳島	340	4.6	175	△ 21.9	89	△ 6.3	1	-	75	1,150.0	67	-	8	33.3
	37 香川	529	13.0	310	5.4	186	87.9	5	-	28	△ 62.7	0	△ 100.0	28	64.7
	38 愛媛	622	△ 28.7	378	1.3	184	△ 53.9	19	-	41	△ 59.0	0	△ 100.0	41	10.8
	39 高知	316	37.4	147	△ 2.6	116	152.2	32	1,500.0	21	△ 32.3	0	0.0	21	△ 27.6
	40 福岡	2,900	18.3	1,047	29.1	1,294	7.3	17	240.0	542	26.3	293	16.3	249	40.7
	41 佐賀	508	△ 7.1	226	6.6	212	△ 34.4	1	-	69	475.0	64	-	5	△ 58.3
	42 長崎	426	△ 34.7	246	43.9	147	△ 63.2	4	△ 94.2	29	123.1	0	0.0	29	123.1
	43 熊本	950	5.9	401	1.5	425	2.4	52	100.0	72	18.0	27	-	45	△ 26.2
	44 大分	492	△ 3.5	249	△ 1.2	216	△ 14.3	2	-	25	316.7	0	0.0	25	316.7
	45 宮崎	526	42.2	252	15.6	200	51.5	1	0.0	73	284.2	57	-	16	△ 15.8
	46 鹿児島	1,126	18.3	443	5.7	587	19.6	23	2,200.0	73	78.0	41	4,000.0	32	△ 20.0
	47 沖縄	1,122	23.4	248	34.1	757	44.7	8	△ 95.7	109	626.7	98	-	11	△ 26.7
地域別	1 北海道	2,613	△ 15.0	1,111	9.5	1,193	△ 35.3	13	△ 45.8	296	55.0	128	172.3	160	11.1
	2 東北	4,086	18.7	1,894	9.2	1,509	12.2	57	0.0	626	105.2	327	463.8	299	21.1
	3 関東	31,688	11.5	9,290	4.9	11,427	△ 10.1	16	△ 76.5	10,955	61.6	5,779	150.8	5,147	15.1
	4 北陸	2,387	△ 4.0	1,388	9.3	824	△ 23.8	9	△ 67.9	166	55.1	58	-	108	0.9
	5 中部	9,061	8.6	4,364	6.4	2,841	△ 9.5	70	536.4	1,786	63.7	751	247.7	1,035	18.3
	6 近畿	10,013	0.2	3,500	5.1	3,276	△ 6.0	8	△ 90.4	3,229	4.1	1,090	△ 11.4	2,055	10.5
	7 中国	3,133	△ 3.7	1,566	9.5	1,220	△ 19.7	13	18.2	334	14.4	142	42.0	192	0.0
	8 四国	1,807	△ 4.6	1,010	△ 3.1	575	△ 10.0	57	2,750.0	165	△ 22.2	67	△ 44.6	98	10.1
	9 九州	6,928	8.6	2,864	15.6	3,081	△ 4.3	100	△ 2.0	883	52.0	482	90.5	401	22.3
	10 沖縄	1,122	23.4	248	34.1	757	44.7	8	△ 95.7	109	626.7	98	-	11	△ 26.7
都市圏別	1 首都圏	25,702	12.4	6,025	△ 1.7	9,274	△ 11.0	8	△ 76.5	10,395	65.5	5,779	155.7	4,587	14.3
	2 中部圏	9,061	8.6	4,364	6.4	2,841	△ 9.5	70	536.4	1,786	63.7	751	247.7	1,035	18.3
	3 近畿圏	10,013	0.2	3,500	5.1	3,276	△ 6.0	8	△ 90.4	3,229	4.1	1,090	△ 11.4	2,055	10.5
	4 その他	28,062	4.0	13,346	12.3	11,312	△ 9.2	265	△ 40.3	3,139	42.5	1,302	109.0	1,829	15.9

※表9及び表10の地域別、都市圏別の区分は次のとおりである。

地域別	1 北海道	北海道
	2 東北	青森、岩手、宮城、秋田、山形、福島
	3 関東	茨城、栃木、群馬、埼玉、千葉、東京、神奈川、山梨、長野
	4 北陸	新潟、富山、石川、福井
	5 中部	岐阜、静岡、愛知、三重
	6 近畿	滋賀、京都、大阪、兵庫、奈良、和歌山
	7 中国	鳥取、島根、岡山、広島、山口
	8 四国	徳島、香川、愛媛、高知
	9 九州	福岡、佐賀、長崎、熊本、大分、宮崎、鹿児島
	10 沖縄	沖縄
都市圏別	1 首都圏	埼玉、千葉、東京、神奈川
	2 中部圏	岐阜、静岡、愛知、三重
	3 近畿圏	滋賀、京都、大阪、兵庫、奈良、和歌山
	4 その他	上記以外

着工建築物（床面積の合計，工事費予定額）着工新設住宅（戸数）

— 季 節 調 整 値 —

（平成22年11月分）

		22年9月	22年10月	22年11月		
					22/10	22/11
着工建築物 床面積の合計	合計	10,885	10,160	9,872	-6.7	-2.8
	居住専用	6,531	6,244	6,580	-4.4	5.4
	居住産業併用	411	236	241	-42.6	2.0
	農林水産業用	195	162	115	-16.9	-29.1
	鉱工業用	661	804	699	21.6	-13.0
	公益事業用	232	244	176	5.2	-27.8
	商業用	1,376	582	905	-57.7	55.5
	サービス業用	673	777	547	15.4	-29.6
	公務・文教用	1,144	1,056	1,013	-7.7	-4.2
	工事費予定額	合計	19,184	17,449	16,880	-9.0
	居住専用	11,013	10,652	11,189	-3.3	5.0
	居住産業併用	866	468	412	-46.0	-11.9
	農林水産業用	130	119	85	-8.7	-28.9
	鉱工業用	784	1,089	825	39.0	-24.2
	公益事業用	310	365	339	17.7	-7.1
	商業用	3,303	737	1,171	-77.7	58.9
	サービス業用	1,287	1,529	935	18.9	-38.9
	公務・文教用	2,204	2,157	2,116	-2.1	-1.9
着工新設住宅 （戸）	合計	69,761	67,783	70,589	-2.8	4.1
	持家	26,783	27,326	26,725	2.0	-2.2
	貸家	24,074	22,091	23,501	-8.2	6.4
	給与住宅	633	496	513	-21.7	3.3
	分譲住宅	20,127	18,440	19,447	-8.4	5.5
	民間資金住宅	58,567	57,335	59,210	-2.1	-3.3
	（年率換算）	837,132	813,396	847,068		

建築物（床面積の合計），新設住宅（戸数）—季節調整値

