

国土交通省総合政策局
建設統計室
平成22年7月30日(金)公表

建築着工統計調査報告

平成22年6月分
修正版

平成22年7月分は8月31日(火)公表予定

※問い合わせ先

国土交通省総合政策局建設統計室

電話 03-5253-8111
担当 川崎 (課長補佐) 28-621
濱田 (係長) 28-625
藤田 (係員) 28-626

この統計調査報告の概要は、国土交通省ホームページでもご覧いただけます。

http://www.mlit.go.jp/statistics/details/jutaku_list.html

平成 22 年 6 月の新設住宅着工戸数（概 要）

6 月の住宅着工は、貸家は減少したが、持家と分譲住宅が増加したため、全体では増加となった。

1. 総戸数

- 新設住宅着工戸数は 68,688 戸。
 - ・前年同月比 0.6%増, 先月の減少から再び増加。
- 新設住宅着工床面積は 6,270千㎡。
 - ・前年同月比 5.5%増, 4か月連続の増加。
- 季節調整済年率換算値では 750千戸。

2. 利用関係別戸数

①持家

- 持家は 27,656 戸（前年同月比 4.4%増, 8か月連続の増加）
 - ・民間資金による持家は 23,695 戸（同 2.3%減, 4か月連続の減少）
 - ・公的資金による持家は 3,961 戸（同 75.9%増, 9か月連続の増加）

民間資金による持家は減少したが、公的資金による持家が増加したため、持家全体では増加となった。

②貸家

- 貸家は 24,871 戸（前年同月比 10.9%減, 19か月連続の減少）
 - ・民間資金による貸家は 21,547 戸（同 11.5%減, 19か月連続の減少）
 - ・公的資金による貸家は 3,324 戸（同 6.9%減, 3か月ぶりの減少）

民間資金による貸家が減少し、公的資金による貸家も減少したため、貸家全体で減少となった。

③分譲住宅

- 分譲住宅は 15,705 戸（前年同月比 24.6%増, 4か月連続の増加）
 - ・マンションは 5,959 戸（同 29.8%増, 先月の減少から再び増加）
 - ・一戸建住宅は 9,666 戸（同 22.0%増, 6か月連続の増加）

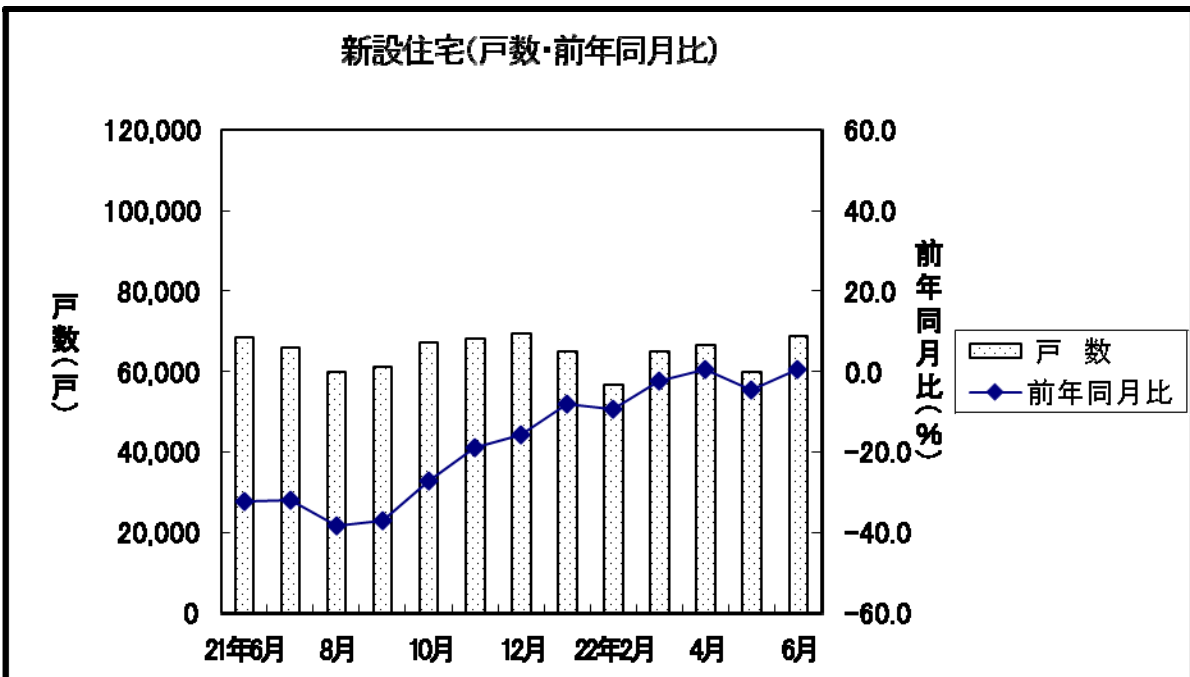
マンションは増加し、一戸建住宅も増加したため、分譲住宅全体で増加となった。

3. 地域別戸数

- 首都圏 総戸数（前年同月比 12.8%増）
 持家（同 10.8%増），貸家（同 4.2%増），
 分譲住宅（同 35.7%増）
 うちマンション（同 37.6%増），うち一戸建住宅（同 35.6%増）
- 中部圏 総戸数（前年同月比 2.0%減）
 持家（同 9.4%増），貸家（同 24.0%減），
 分譲住宅（同 20.1%増）
 うちマンション（同 22.3%増），うち一戸建住宅（同 17.2%増）
- 近畿圏 総戸数（前年同月比 1.5%減）
 持家（同 5.3%増），貸家（同 19.1%減），
 分譲住宅（同 16.9%増）
 うちマンション（同 68.5%増），うち一戸建住宅（同 1.4%増）
- その他地域 総戸数（前年同月比 6.9%減）
 持家（同 0.2%減），貸家（同 15.6%減），
 分譲住宅（同 11.2%増）
 うちマンション（同 3.2%減），うち一戸建住宅（同 22.2%増）

4. その他

- 建築工法別
 - ・プレハブは、11,486戸（前年同月比 8.3%増，4か月ぶりの増加）
 - ・ツーバイフォーは、8,856戸（前年同月比 6.0%増，5か月連続の増加）



新設住宅着工・利用関係別戸数, 床面積

(単位:戸, 千㎡, %)

	新設住宅着工戸数, 床面積												季節調整値 年率 (千戸)
	総計		床面積		持家		貸家		給与住宅		分譲住宅		
		前年比		前年比		前年比		前年比		前年比		前年比	
平成12年度	1,213,157	-1.1	117,523	-1.7	437,789	-8.0	418,200	-1.8	10,846	-12.8	346,322	11.0	
13	1,173,170	-3.3	108,800	-7.4	377,066	-13.9	442,250	5.8	9,936	-8.4	343,918	-0.7	
14	1,145,553	-2.4	103,438	-4.9	365,507	-3.1	454,505	2.8	9,539	-4.0	316,002	-8.1	
15	1,173,649	2.5	104,945	1.5	373,015	2.1	458,708	0.9	8,101	-15.1	333,825	5.6	
16	1,193,038	1.7	105,531	0.6	367,233	-1.6	467,348	1.9	9,413	16.2	349,044	4.6	
17	1,249,366	4.7	106,651	1.1	352,577	-4.0	517,999	10.8	8,515	-9.5	370,275	6.1	
18	1,285,246	2.9	108,647	1.9	355,700	0.9	537,943	3.9	9,100	6.9	382,503	3.3	
19	1,035,598	-19.4	88,360	-18.7	311,800	-12.3	430,855	-19.9	10,311	13.3	282,632	-26.1	
20	1,039,214	0.3	86,344	-2.3	310,670	-0.4	444,848	3.2	11,089	7.5	272,607	-3.5	
21	775,277	-25.4	67,755	-21.5	286,993	-7.6	311,463	-30.0	13,231	19.3	163,590	-40.0	
21. 1—21. 6	396,890	-27.0	33,928	-25.3	134,234	-12.6	162,122	-28.0	8,771	105.3	91,763	-42.9	
22. 1—22. 6	381,653	-3.8	34,034	0.3	139,387	3.8	143,821	-11.3	4,828	-45.0	93,617	2.0	
21. 4—21. 6	197,271	-31.9	17,148	-29.3	72,604	-13.6	79,349	-35.1	5,457	185.6	39,861	-51.0	
22. 4—22. 6	195,167	-1.1	17,823	3.9	75,395	3.8	71,055	-10.5	1,756	-67.8	46,961	17.8	
21年 6月	68,268	-32.4	5,944	-28.1	26,494	-10.5	27,920	-38.4	1,250	55.7	12,604	-50.0	746
7	65,974	-32.1	5,832	-27.6	26,045	-12.2	27,278	-36.0	710	-25.5	11,941	-50.1	740
8	59,749	-38.3	5,469	-33.5	25,147	-20.0	22,141	-42.2	191	-74.4	12,270	-53.5	688
9	61,181	-37.0	5,471	-34.0	24,501	-19.7	23,179	-39.0	874	-59.3	12,627	-52.4	711
10	67,120	-27.1	5,866	-21.5	25,227	-4.9	27,638	-35.6	1,207	75.7	13,048	-40.6	763
11	68,198	-19.1	5,889	-12.7	25,441	8.3	29,508	-25.3	572	-22.6	12,677	-38.2	792
12	69,298	-15.7	5,868	-10.2	24,036	3.0	29,604	-22.7	1,148	94.2	14,510	-27.4	819
22年 1月	64,951	-8.1	5,466	-3.4	21,144	5.4	27,040	-14.5	491	-13.7	16,276	-11.7	863
2	56,527	-9.3	4,966	-8.0	20,867	2.9	21,671	-8.4	920	12.9	13,069	-25.6	794
3	65,008	-2.4	5,779	1.0	21,981	3.2	24,055	-12.5	1,661	-13.9	17,311	8.8	854
4	66,568	0.6	6,048	5.7	23,496	2.3	24,425	-7.0	564	-79.7	18,083	27.4	793
5	59,911	-4.6	5,505	0.5	24,243	4.8	21,759	-13.5	736	-48.6	13,173	0.8	737
6	68,688	0.6	6,270	5.5	27,656	4.4	24,871	-10.9	456	-63.5	15,705	24.6	750

資料3

マンション, 分譲一戸建, プレハブ, ツーバイフォー, 着工戸数

(単位: 戸, %)

	分譲住宅				プレハブ			ツーバイフォー		
	マンション		分譲に占める割合	一戸建		前年比	新設に占める割合	前年比		
	前年比			前年比						
平成12年度	218,311	13.7	63.0	125,694	6.9	171,310	-7.4	14.1	78,768	1.9
13	222,858	2.1	64.8	119,009	-5.3	162,560	-5.1	13.9	76,877	-2.4
14	198,432	-11.0	62.8	115,584	-2.9	161,728	-0.5	14.1	79,207	3.0
15	202,376	2.0	60.6	129,327	11.9	158,929	-1.7	13.5	83,920	6.0
16	207,442	2.5	59.4	139,430	7.8	159,945	0.6	13.4	91,327	8.8
17	230,674	11.2	62.3	137,815	-1.2	156,581	-2.1	12.5	97,670	6.9
18	241,826	4.8	63.2	138,394	0.4	159,544	1.9	12.4	105,824	8.3
19	159,694	-34.0	56.5	121,163	-12.5	146,605	-8.1	14.2	99,439	-6.0
20	164,597	3.1	60.4	106,609	-12.0	148,592	1.4	14.3	104,279	4.9
21	67,382	-59.1	41.2	95,294	-10.6	124,361	-16.3	16.0	92,883	-10.9
21. 1-21. 6	48,501	-51.2	52.9	42,813	-28.9	59,925	-19.1	15.1	40,912	-17.0
22. 1-22. 6	41,194	-15.1	44.0	51,996	21.4	59,144	-1.3	15.5	42,726	4.4
21. 4-21. 6	17,840	-64.9	44.8	21,839	-27.4	29,651	-21.9	15.0	21,959	-18.4
22. 4-22. 6	19,829	11.1	42.2	26,982	23.5	30,433	2.6	15.6	22,620	3.0
21年 6月	4,592	-68.2	36.4	7,925	-24.9	10,605	-20.1	15.5	8,351	-14.3
7	3,961	-71.9	33.2	7,821	-19.7	11,369	-17.9	17.2	7,557	-16.2
8	4,577	-71.7	37.3	7,642	-24.2	10,765	-22.1	18.0	6,974	-24.5
9	4,681	-72.3	37.1	7,869	-17.4	10,087	-25.2	16.5	7,673	-18.1
10	4,712	-63.4	36.1	8,252	-8.4	11,279	-22.5	16.8	9,096	-6.5
11	4,329	-63.7	34.1	8,326	-1.5	11,812	-3.5	17.3	9,530	-11.4
12	5,917	-47.0	40.8	8,531	-2.1	10,687	-13.9	15.4	9,988	-3.1
22年 1月	7,959	-25.9	48.9	8,182	7.6	10,876	-11.8	16.7	7,177	-0.0
2	4,619	-57.0	35.3	8,328	23.5	9,648	2.4	17.1	5,809	2.3
3	8,787	-4.3	50.8	8,504	28.2	8,187	-3.9	12.6	7,120	16.9
4	9,668	35.8	53.5	8,363	19.0	9,043	-0.5	13.6	6,943	1.5
5	4,202	-31.5	31.9	8,953	30.0	9,904	-0.5	16.5	6,821	0.8
6	5,959	29.8	37.9	9,666	22.0	11,486	8.3	16.7	8,856	6.0

注) マンション (利用関係……分譲住宅, 建て方……共同住宅, 構造……鉄骨鉄筋コンクリート造, 鉄筋コンクリート造, 鉄骨造)
 一戸建 (利用関係……分譲住宅, 建て方……一戸建)

(単位：戸、%)

	三大都市圏計		首都圏										中部圏									
	総数	前年比	総数	前年比	埼 玉 県		千 葉 県		東 京 都		神 奈 川 県		総数	前年比	岐 阜 県		静 岡 県		愛 知 県		三 重 県	
					戸数	前年比	戸数	前年比	戸数	前年比	戸数	前年比			戸数	前年比	戸数	前年比	戸数	前年比	戸数	前年比
平成20年度	132,027	3.2	88,561	7.1	12,119	22.1	11,056	2.9	45,608	4.2	19,778	8.1	13,378	13.4	641	44.4	2,959	-19.9	9,252	37.5	526	-43.5
平成21年度	56,624	-57.1	34,506	-61.0	5,013	-58.6	2,187	-80.2	18,761	-58.9	8,545	-56.8	5,409	-59.6	0	-100.0	874	-70.5	4,445	-52.0	90	-82.9
21.1-21.6	39,678	-51.2	25,321	-54.3	3,220	-55.2	2,671	-56.8	13,709	-51.0	5,721	-59.3	4,463	-40.9	0	-100.0	1,038	-26.3	3,257	-41.3	168	-34.4
22.1-22.6	35,679	-10.1	22,006	-13.1	1,838	-42.9	948	-64.5	14,119	3.0	5,101	-10.8	3,674	-17.7	270	-	303	-70.8	3,025	-7.1	76	-54.8
21.4-21.6	14,611	-64.7	9,113	-66.3	2,006	-53.2	788	-71.2	4,419	-67.0	1,900	-71.4	2,059	-63.2	0	-100.0	551	-53.5	1,458	-63.5	50	-66.4
22.4-22.6	17,007	16.4	11,333	24.4	842	-58.0	489	-37.9	8,268	87.1	1,734	-8.7	1,676	-18.6	270	-	174	-68.4	1,156	-20.7	76	52.0
平成21年 6月	3,498	-70.0	2,109	-71.7	316	-58.0	0	-100.0	1,237	-63.6	556	-77.6	739	-63.0	0	-100.0	46	-88.2	693	-50.6	0	-
7月	3,595	-67.9	2,656	-66.2	280	-79.8	255	-80.2	1,478	-52.0	643	-69.3	226	-80.8	0	-100.0	50	-77.8	136	-82.2	40	-44.4
8月	3,806	-70.4	2,859	-68.3	816	-19.0	4	-99.7	1,330	-72.3	709	-63.5	184	-80.5	0	-	49	-89.2	135	-72.6	0	-
9月	4,162	-68.8	2,180	-78.7	239	-89.6	329	-61.9	1,458	-71.2	154	-92.4	343	-62.6	0	-	0	-100.0	343	-52.6	0	-100.0
10月	3,520	-63.5	1,602	-73.5	56	-94.1	50	-93.4	1,161	-61.2	335	-75.2	135	-80.5	0	-100.0	0	-100.0	135	-57.3	0	-
11月	3,706	-63.0	2,260	-66.0	270	-28.9	0	-100.0	1,337	-64.4	653	-38.7	216	-79.0	0	-100.0	95	-46.9	121	-79.7	0	-100.0
12月	4,552	-46.1	3,163	-42.6	350	-42.2	302	-62.9	1,727	-47.0	784	-6.2	248	-60.1	0	-	0	-100.0	248	-56.6	0	-100.0
平成22年 1月	6,912	-23.5	4,907	-18.4	235	-62.3	407	-6.2	2,244	-33.6	2,021	28.2	474	-61.2	0	-	43	-90.7	431	-43.4	0	-
2月	4,187	-49.9	2,272	-58.4	594	70.7	52	-94.3	1,197	-56.5	429	-70.4	635	8.2	0	-	4	-85.2	631	19.3	0	-100.0
3月	7,573	-1.2	3,494	-26.2	167	-31.0	0	-100.0	2,410	-23.8	917	15.1	889	49.2	0	-	82	-	807	58.5	0	-100.0
4月	8,742	48.1	6,022	55.0	124	-81.9	452	-39.1	4,287	181.5	1,159	24.0	559	23.1	270	-	40	-82.9	232	36.5	17	-66.0
5月	3,365	-35.4	2,410	-22.8	475	-52.8	37	-19.6	1,647	-0.7	251	-38.6	213	-75.4	0	-	0	-100.0	213	-64.2	0	-
6月	4,900	40.1	2,901	37.6	243	-23.1	0	-	2,334	88.7	324	-41.7	904	22.3	0	-	134	191.3	711	2.6	59	-

	近畿圏												その他の地域			
	総数	前年比	滋 賀 県		京 都 府		大 阪 府		兵 庫 県		奈 良 県		和 歌 山 県		総数	前年比
			戸数	前年比	戸数	前年比	戸数	前年比	戸数	前年比	戸数	前年比	戸数	前年比		
平成20年度	30,088	-10.1	1,440	-8.1	2,507	-17.5	18,718	-0.3	6,485	-18.7	759	-55.8	179	-52.5	32,570	2.7
平成21年度	16,709	-44.5	348	-75.8	1,168	-53.4	10,113	-46.0	4,569	-29.5	431	-43.2	80	-55.3	10,758	-67.0
21.1-21.6	9,894	-46.3	178	-73.9	1,239	21.0	6,221	-43.2	2,175	-55.7	79	-86.7	2	-99.2	8,823	-51.0
22.1-22.6	9,999	1.1	501	181.5	500	-59.6	5,977	-3.9	2,452	12.7	491	521.5	78	3,800.0	5,515	-37.5
21.4-21.6	3,439	-60.9	0	-100.0	241	-60.2	2,438	-52.2	679	-72.5	79	-60.1	2	-	3,229	-65.4
22.4-22.6	3,998	16.3	293	-	64	-73.4	2,961	21.5	406	-40.2	274	246.8	0	-100.0	2,822	-12.6
平成21年 6月	650	-70.7	0	-	49	-75.0	561	-54.8	40	-94.0	0	-100.0	0	-	1,094	-60.5
7月	713	-67.4	0	-100.0	222	-32.7	337	-77.0	154	-46.0	0	-100.0	0	-	366	-87.3
8月	763	-73.7	0	-100.0	0	-100.0	600	-72.1	163	-50.8	0	-100.0	0	-100.0	771	-76.7
9月	1,639	-25.2	130	64.6	36	-67.3	1,121	-14.6	352	-18.7	0	-100.0	0	-	519	-85.5
10月	1,783	-38.9	0	-100.0	138	273.0	1,080	-32.5	442	-25.6	123	-14.6	0	-100.0	1,192	-63.1
11月	1,230	-47.5	0	-100.0	0	-100.0	876	-46.3	354	-35.3	0	-100.0	0	-	623	-67.4
12月	1,141	-50.5	10	-91.1	95	-47.8	645	-61.5	379	15.9	12	20.0	0	-	1,365	-49.8
平成22年 1月	1,531	-15.0	138	-	261	133.0	425	-67.9	627	70.4	80	-	0	-	1,047	-38.6
2月	1,280	-44.7	0	-	0	-100.0	659	-33.6	484	-8.5	137	-	0	-	432	-81.8
3月	3,190	36.4	70	-60.7	175	90.2	1,932	31.5	935	56.1	0	-	78	-	1,214	-19.9
4月	2,161	38.1	57	-	20	-82.0	1,906	124.0	178	-70.5	0	-	0	-	926	-23.8
5月	742	-39.4	0	-	44	-45.7	421	-59.0	168	366.7	109	38.0	0	-100.0	837	-9.0
6月	1,095	68.5	236	-	0	-100.0	634	13.0	60	50.0	165	-	0	-	1,059	-3.2

* マンション：利用関係…分譲住宅、建て方…共同住宅、構造…鉄骨鉄筋コンクリート造・鉄筋コンクリート造・鉄骨造

	首都圏								中部圏							
	総数	持家		貸家		分譲		総数	持家		貸家		分譲			
		前年比	前年比	前年比	前年比	前年比	前年比		前年比	前年比	前年比	前年比	前年比			
平成14年度	393,296	-0.1	82,641	-1.6	139,867	7.1	168,226	-4.9	132,537	-4.3	54,432	-0.5	54,824	-6.3	22,481	-8.6
15	422,750	7.5	84,800	2.6	150,274	7.4	186,173	10.7	133,901	1.0	56,642	4.1	55,501	1.2	20,479	-8.9
16	419,088	-0.9	82,371	-2.9	146,797	-2.3	186,842	0.4	135,676	1.3	56,555	-0.2	56,602	2.0	21,783	6.4
17	432,005	3.1	77,695	-5.7	158,748	8.1	193,890	3.8	148,842	9.7	53,780	-4.9	68,573	21.1	25,207	15.7
18	431,200	-0.2	76,640	-1.4	160,097	0.8	191,734	-1.1	162,564	9.2	56,379	4.8	77,984	13.7	26,383	4.7
19	338,286	-21.5	66,559	-13.2	127,019	-20.7	141,081	-26.4	144,072	-11.4	51,416	-8.8	66,144	-15.2	24,899	-5.6
20	359,134	6.2	69,715	4.7	146,898	15.7	138,791	-1.6	144,148	0.1	51,315	-0.2	66,865	1.1	24,759	-0.6
21	265,921	-26.0	68,696	-1.5	112,486	-23.4	79,530	-42.7	102,279	-29.0	46,461	-9.5	40,020	-40.1	15,286	-38.3
21年 6月	20,883	-39.7	5,857	-10.8	8,917	-41.3	5,684	-55.0	9,511	-32.1	4,033	-11.9	3,780	-40.3	1,535	-48.8
7	23,212	-29.5	6,413	1.5	10,217	-26.5	6,204	-49.9	8,708	-31.7	4,051	-14.6	3,648	-35.1	989	-56.8
8	20,912	-37.8	6,149	-11.4	8,212	-35.7	6,481	-52.7	7,443	-41.0	3,794	-26.6	2,727	-48.1	912	-55.0
9	20,658	-42.1	6,159	-9.1	8,375	-34.6	5,841	-60.2	7,592	-41.7	3,856	-24.8	2,725	-52.7	997	-47.1
10	22,273	-25.1	5,869	-1.1	10,233	-25.2	5,410	-46.3	8,925	-33.6	4,275	-1.9	3,496	-51.7	1,101	-36.8
11	22,868	-21.6	6,127	6.1	10,426	-16.2	6,281	-41.7	8,343	-29.9	4,101	10.0	3,140	-49.4	1,091	-43.5
12	22,407	-17.7	5,687	6.1	9,200	-26.7	7,113	-22.7	9,453	-18.7	4,137	4.8	4,074	-31.4	1,184	-27.0
22年 1月	26,269	1.2	5,750	12.9	11,319	2.6	9,017	-7.2	8,692	-19.9	3,595	2.0	3,801	-26.5	1,268	-39.0
2	18,572	-13.4	5,170	6.9	7,131	-9.7	6,259	-26.6	8,162	-2.9	3,641	5.4	2,893	-21.0	1,620	34.2
3	22,578	-5.1	5,392	10.8	9,081	-12.7	7,899	0.8	8,591	-1.8	3,813	-1.1	2,959	-18.1	1,794	43.8
4	25,991	7.2	5,462	8.2	10,261	0.3	10,208	41.0	8,335	1.0	3,946	13.1	2,960	-15.4	1,399	21.5
5	19,702	-6.4	5,226	3.0	7,424	-18.8	6,753	10.7	7,476	-13.1	3,934	7.0	2,461	-24.9	1,074	-34.7
6	23,557	12.8	6,490	10.8	9,291	4.2	7,714	35.7	9,319	-2.0	4,412	9.4	2,874	-24.0	1,843	20.1

	近畿圏								その他							
	総数	持家		貸家		分譲		総数	持家		貸家		分譲			
		前年比	前年比	前年比	前年比	前年比	前年比		前年比	前年比	前年比	前年比	前年比			
平成14年度	182,240	-3.7	49,871	-2.4	58,574	11.0	72,547	-13.9	437,480	-3.1	178,563	-4.7	201,240	0.4	52,748	-9.4
15	181,174	-0.6	50,361	1.0	56,530	-3.5	73,164	0.9	435,824	-0.4	181,212	1.5	196,403	-2.4	54,009	2.4
16	184,085	1.6	48,957	-2.8	58,972	4.3	74,815	2.3	454,189	4.2	179,350	-1.0	204,977	4.4	65,604	21.5
17	199,855	8.6	46,560	-4.9	71,825	21.8	79,643	6.5	468,664	3.2	174,542	-2.7	218,853	6.8	71,535	9.0
18	208,026	4.1	44,829	-3.7	77,862	8.4	84,239	5.8	483,456	3.2	177,852	1.9	222,000	1.4	80,147	12.0
19	160,494	-22.8	38,259	-14.7	58,780	-24.5	62,117	-26.3	392,746	-18.8	155,566	-12.5	178,912	-19.4	54,535	-32.0
20	156,905	-2.2	38,492	0.6	60,183	2.4	56,135	-9.6	379,027	-3.5	151,148	-2.8	170,902	-4.5	52,922	-3.0
21	120,601	-23.1	36,462	-5.3	40,160	-33.3	40,297	-28.2	286,476	-24.4	135,374	-10.4	118,797	-30.5	28,477	-46.2
21年 6月	10,260	-30.4	3,341	-9.5	4,059	-34.1	2,808	-41.0	27,614	-26.5	13,263	-10.2	11,164	-36.7	2,577	-46.5
7	10,325	-27.5	3,285	-9.4	4,107	-31.1	2,804	-39.1	23,729	-36.3	12,296	-17.9	9,306	-45.8	1,944	-58.3
8	8,979	-39.1	3,125	-22.0	3,136	-39.9	2,711	-50.5	22,415	-37.6	12,079	-21.2	8,066	-46.4	2,166	-58.3
9	10,465	-20.7	3,090	-19.2	3,144	-29.2	3,830	-18.6	22,466	-36.4	11,396	-22.8	8,935	-40.4	1,959	-62.6
10	10,746	-21.8	3,367	1.8	3,363	-34.3	3,842	-26.8	25,176	-28.5	11,716	-9.4	10,546	-37.7	2,695	-45.0
11	9,998	-19.8	3,329	15.1	3,484	-31.3	3,102	-28.7	26,989	-12.1	11,884	7.0	12,458	-21.2	2,203	-36.3
12	9,948	-21.8	3,111	4.9	3,175	-38.0	3,153	-30.8	27,490	-10.3	11,101	0.4	13,155	-10.5	3,060	-33.4
22年 1月	9,405	-4.1	2,650	10.9	3,191	-18.1	3,535	3.6	20,585	-14.5	9,149	1.1	8,729	-24.3	2,456	-23.8
2	9,607	-11.9	2,914	5.2	2,915	-26.7	3,204	-19.9	20,186	-6.3	9,142	-0.8	8,732	7.6	1,986	-48.1
3	12,018	5.6	2,789	5.4	3,311	-15.7	4,876	23.2	21,821	-3.9	9,987	0.6	8,704	-8.8	2,742	-4.5
4	10,204	4.6	2,840	6.9	2,970	-7.1	4,172	26.0	22,038	-8.0	11,248	-4.5	8,234	-11.7	2,304	-7.5
5	9,650	6.1	2,978	6.2	3,665	19.1	2,907	-6.9	23,083	-4.0	12,105	4.5	8,209	-15.1	2,439	11.0
6	10,105	-1.5	3,519	5.3	3,282	-19.1	3,283	16.9	25,707	-6.9	13,235	-0.2	9,424	-15.6	2,865	11.2

平成22年6月の建築物の着工床面積（概要）

〔民間非居住建築物〕

倉庫は増加したが、事務所、店舗、工場が減少したため、全体で減少となった。

1. 全建築物の着工床面積は、1048万㎡、前年同月比 2.3%増。（5月は5.0%増）

○4か月連続の増加

○公共の建築主は 73万㎡（前年同月比 2.2%減、7か月ぶりの減少）

○民間の建築主は 975万㎡（同 2.6%増、4か月連続の増加）

2. 民間建築主

○居住用は 651万㎡（前年同月比 5.5%増、先月の減少から再び増加）

○非居住用は 323万㎡（同 2.7%減、4か月ぶりの減少）

①用途別

・ 鉱業、採石業、砂利採取業、建設業用は	5万㎡	（前年同月比	4.2%減）
・ 製造業用は	77万㎡	（同	9.4%増）
・ 情報通信業用は	1万㎡	（同	12.8%増）
・ 卸売業、小売業用は	59万㎡	（同	18.9%減）
・ 金融業、保険業用は	5万㎡	（同	91.5%増）
・ 不動産業用は	15万㎡	（同	13.1%減）
・ 宿泊業、飲食サービス業用は	9万㎡	（同	15.5%減）
・ 医療、福祉用は	49万㎡	（同	48.9%増）
・ その他のサービス業用は	28万㎡	（同	40.7%減）

②使途別

・ 事務所は	34万㎡	（前年同月比	21.2%減、4か月ぶりの減少）
・ 店舗は	51万㎡	（同	14.4%減、先月の増加から再び減少）
・ 工場は	62万㎡	（同	12.3%減、17か月連続の減少）
・ 倉庫は	48万㎡	（同	25.8%増、3か月ぶりの増加）

資料6

【修正後データ】

着工建築物用途別・用途別床面積の推移（民間建築主）

（単位：棟、千㎡、％）

	非居住計（民間）			[使 途 別]										[用 途 別]										
	事務所		店 舗		工 場		倉 庫		鉱業、採石業、砂利採取業、建設業用			製造業用			情報通信用									
	棟数	床面積	棟数	床面積	棟数	床面積	棟数	床面積	棟数	床面積	棟数	床面積	棟数	床面積	棟数	床面積	棟数	床面積						
		前年比		前年比		前年比		前年比		前年比		前年比		前年比		前年比		前年比						
平成14年度	98,084	51,359	-2.9	14,062	5,920	-16.6	16,574	10,304	23.9	12,593	8,554	-16.4	20,372	6,494	-7.0	-	-	-	-	-	-	-	-	-
15	97,017	55,477	8.0	13,593	6,581	11.2	14,146	10,565	2.5	13,293	9,730	13.7	19,726	7,107	9.4	4,683	1,165	-	14,819	10,233	-	919	619	-
16	101,768	63,108	13.8	14,115	7,212	9.6	13,108	11,362	7.5	14,615	13,230	36.0	19,656	7,731	8.8	4,898	1,182	1.5	17,341	13,618	33.1	1,018	571	-7.9
17	100,101	65,495	3.8	14,803	6,893	-4.4	12,697	12,466	9.7	14,048	14,135	6.8	19,095	8,991	16.3	4,909	1,203	1.8	18,429	15,881	16.6	1,017	638	11.8
18	102,233	65,920	0.6	15,392	7,064	2.5	12,531	11,280	-9.5	14,849	15,375	8.8	18,927	9,789	8.9	5,195	1,489	23.8	20,118	17,437	9.8	1,022	469	-26.5
19	83,517	57,865	-12.2	12,487	6,696	-5.2	10,272	12,955	14.9	11,217	12,009	-21.9	15,437	7,915	-19.1	4,279	1,165	-21.7	15,473	13,524	-22.4	870	566	20.7
20	78,153	53,454	-7.6	11,204	7,688	14.8	9,497	8,249	-36.3	10,354	12,579	4.7	13,982	7,554	-4.6	3,484	988	-15.2	14,946	14,290	5.7	876	746	31.8
21	61,829	34,859	-34.8	8,005	6,366	-17.2	7,783	<u>5,504</u>	<u>-33.3</u>	<u>6,004</u>	<u>5,446</u>	<u>-56.7</u>	10,710	3,990	-47.2	2,690	674	-31.8	7,883	6,200	-56.6	658	279	-62.7
21.1-21.6	31,725	19,851	-27.4	4,394	3,119	-27.7	<u>4,043</u>	<u>3,296</u>	<u>-33.5</u>	3,541	3,979	-33.1	5,689	2,603	-31.3	1,469	397	-35.4	4,984	4,241	-37.0	359	194	-30.4
22.1-22.6	30,451	18,403	-7.3	3,851	3,339	7.0	<u>3,729</u>	<u>3,024</u>	<u>-8.2</u>	<u>2,953</u>	<u>2,771</u>	<u>-30.4</u>	5,315	2,137	-17.9	1,267	286	-28.0	3,979	3,173	-25.2	339	175	-10.0
21.4-21.6	15,721	8,617	-41.2	2,106	1,174	-48.9	<u>1,988</u>	<u>1,476</u>	<u>-42.8</u>	1,609	1,699	-48.0	2,945	1,104	-44.4	727	193	-32.9	2,166	1,774	-53.7	186	99	-42.2
22.4-22.6	16,135	8,954	3.9	2,064	1,234	5.1	<u>1,956</u>	<u>1,529</u>	<u>3.6</u>	1,567	1,455	-14.4	2,934	1,126	2.1	680	133	-31.0	2,075	1,636	-7.8	186	106	7.2
21年6月	5,814	3,323	-35.3	783	428	-41.5	712	601	-46.4	629	707	-33.5	1,113	383	-46.1	239	51	-28.7	779	700	-40.9	60	12	-76.1
7	5,951	3,142	-40.7	748	464	16.7	<u>740</u>	<u>660</u>	<u>-18.7</u>	588	470	-71.3	1,005	247	-68.6	249	45	-37.1	732	774	-56.4	59	21	-92.0
8	5,167	2,664	-46.4	708	695	15.8	695	375	-55.1	466	315	-72.5	849	340	-63.8	252	48	-53.6	627	369	-71.9	41	12	-65.2
9	5,108	2,599	-41.3	692	255	-59.0	606	429	-25.7	531	441	-55.7	850	341	-47.8	221	67	-10.6	606	397	-62.6	56	10	-88.5
10	5,295	2,690	-36.9	674	376	-26.3	714	382	-34.2	472	427	-58.7	909	324	-31.8	221	48	-38.9	622	479	-61.2	60	15	-38.7
11	5,229	2,978	-25.1	657	764	56.3	<u>619</u>	<u>367</u>	<u>-34.6</u>	486	400	-55.0	909	249	-55.8	216	65	-16.6	649	417	-61.6	66	14	-64.6
12	5,042	2,720	-41.3	633	532	-35.7	648	320	-33.3	466	378	-71.7	862	375	-42.5	217	54	-39.0	577	454	-70.3	37	40	6.6
22年1月	4,725	2,794	-30.6	570	434	-22.6	642	544	-20.6	456	451	-40.8	764	309	-57.3	185	70	-9.3	609	424	-47.6	56	47	102.0
2	4,645	3,039	-19.8	560	818	-6.1	<u>594</u>	<u>439</u>	<u>-4.3</u>	456	370	-44.4	750	323	-32.9	190	42	-20.6	612	581	-29.0	52	14	-14.4
3	4,946	3,615	5.7	657	853	66.3	537	512	-24.4	<u>474</u>	<u>495</u>	<u>-41.9</u>	867	379	29.5	212	41	-44.7	683	532	-36.6	45	7	-86.8
4	5,138	2,915	3.6	645	508	12.9	647	425	-6.9	512	475	-9.0	906	346	-10.5	196	42	-48.1	674	497	-20.8	49	60	-0.0
5	4,850	2,806	13.1	629	389	31.1	<u>591</u>	<u>590</u>	<u>41.0</u>	454	360	-23.4	928	299	-10.5	196	42	-31.2	637	373	-16.5	48	33	20.3
6	6,147	3,234	-2.7	790	337	-21.2	<u>718</u>	<u>515</u>	<u>-14.4</u>	601	620	-12.3	1,100	481	25.8	288	49	-4.2	764	765	9.4	89	13	12.8

（注）四捨五入の関係で一致しないことがある。

※下線部が修正箇所（小数点以下を含む）

資料6

【修正後データ】

着工建築物用途別・用途別床面積の推移（民間建築主）

（単位：棟、千㎡、％）

	卸売業、小売業用			金融業、保険業用			不動産業用			宿泊業、飲食サービス業用			医療、福祉用			その他のサービス業用		
	棟数	床面積		棟数	床面積		棟数	床面積		棟数	床面積		棟数	床面積		棟数	床面積	
		前年比	前年比		前年比	前年比		前年比	前年比		前年比	前年比						
平成14年度	-	-	-	-	-	-	-	-	-	-	-	-	-	-	-	-	-	-
15	15,104	12,106	-	606	275	-	3,726	2,750	-	5,979	2,140	-	9,818	8,556	-	16,194	7,345	-
16	14,996	13,023	7.6	624	402	46.4	3,870	3,239	17.8	5,748	2,088	-2.4	9,792	8,337	-2.6	16,342	8,173	11.3
17	14,696	14,263	9.5	754	529	31.6	3,884	2,831	-12.6	5,736	2,406	15.2	9,628	7,642	-8.3	16,123	7,813	-4.4
18	14,815	12,861	-9.8	838	466	-11.9	4,011	2,729	-3.6	5,712	2,705	12.4	8,755	6,832	-10.6	17,039	8,022	2.7
19	12,542	14,291	11.1	618	717	53.8	3,005	2,708	-0.8	4,820	2,398	-11.4	7,674	5,550	-18.8	13,160	5,595	-30.3
20	11,719	10,091	-29.4	701	634	-11.6	2,656	3,213	18.6	4,482	2,415	0.7	7,156	4,675	-15.8	12,120	5,126	-8.4
21	9,495	6,608	-34.5	562	515	-18.7	1,801	3,008	-6.4	3,536	1,270	-47.4	<u>6,436</u>	<u>4,204</u>	<u>-10.1</u>	9,940	3,860	-24.7
21.1-21.6	5,053	4,013	-28.3	304	269	-32.3	1,017	1,418	-16.5	1,930	816	-32.5	<u>2,859</u>	<u>1,952</u>	<u>-9.9</u>	5,007	2,144	-28.0
22.1-22.6	4,365	3,431	-14.5	269	206	-23.3	909	2,117	49.3	1,798	562	-31.1	<u>3,669</u>	<u>2,658</u>	<u>36.2</u>	4,605	1,690	-21.2
21.4-21.6	2,523	1,732	-41.0	148	79	-65.3	463	443	-44.0	945	320	-54.4	<u>1,282</u>	<u>863</u>	<u>-15.6</u>	2,614	1,069	-32.0
22.4-22.6	2,290	1,742	0.6	140	112	41.2	481	633	42.7	979	294	-8.0	<u>1,953</u>	<u>1,482</u>	<u>71.7</u>	2,504	839	-21.5
21年6月	909	725	-41.5	53	24	-86.0	165	177	-29.8	331	101	-57.5	471	329	-15.8	1,073	480	19.0
7	924	713	-30.0	44	30	67.2	173	87	-72.6	429	155	-42.8	<u>458</u>	<u>247</u>	<u>-20.7</u>	1,124	342	-15.7
8	842	423	-58.2	62	67	21.8	138	330	43.7	306	232	7.2	<u>476</u>	<u>272</u>	<u>-31.2</u>	879	314	-5.6
9	754	613	-6.9	42	16	-52.1	153	84	-76.8	250	49	-72.4	<u>523</u>	<u>392</u>	<u>-16.5</u>	856	287	-43.8
10	845	470	-33.7	47	87	142.9	143	97	-47.7	275	62	-60.9	<u>670</u>	<u>423</u>	<u>-24.8</u>	842	255	-34.5
11	763	529	-21.6	49	120	114.3	139	411	375.5	268	96	-61.5	<u>635</u>	<u>399</u>	<u>-11.0</u>	775	270	-42.1
12	769	440	-45.1	41	22	23.4	164	70	-73.3	244	87	-37.9	<u>676</u>	<u>432</u>	<u>14.6</u>	749	473	25.7
22年1月	750	634	-27.4	51	50	-61.3	140	301	56.1	257	58	-68.4	<u>580</u>	<u>374</u>	<u>17.8</u>	703	305	-12.4
2	665	472	-23.1	36	15	-45.5	141	439	-11.3	285	85	-49.1	<u>536</u>	<u>380</u>	<u>-13.3</u>	725	282	-36.4
3	660	582	-26.6	42	29	-9.4	147	745	159.5	277	125	-14.3	<u>600</u>	<u>422</u>	<u>26.7</u>	673	263	-6.8
4	719	450	-16.4	46	25	-6.5	164	332	182.5	306	96	-19.1	<u>634</u>	<u>537</u>	<u>136.9</u>	774	230	-30.4
5	750	704	50.6	50	42	43.8	139	147	-1.4	287	113	12.5	<u>570</u>	<u>455</u>	<u>48.1</u>	752	324	25.5
6	821	588	-18.9	44	45	91.5	178	154	-13.1	386	86	-15.5	<u>749</u>	<u>490</u>	<u>48.9</u>	978	285	-40.7

(注) 四捨五入の関係で一致しないことがある。

※下線部が修正箇所（小数点以下を含む）

【修正後データ】

建築着工統計調査報告

(平成22年 6月分)

表1. 建築物：総括表

		床面積の合計			工事費予定額			
		千平方メートル	対前月比(%)	対前年同月比(%)	百万円	対前月比(%)	対前年同月比(%)	
建築物計		10,480	13.1	2.3	1,746,975	11.7	△ 0.2	
建築 主 別	公共	732	△ 6.4	△ 2.2	151,247	△ 9.8	2.7	
	国	124	43.2	△ 29.8	26,347	70.5	△ 26.5	
	都道府県	97	△ 38.5	27.9	20,461	△ 42.3	57.2	
	市区町村	511	△ 4.9	3.0	104,439	△ 10.6	6.2	
	民間	9,748	14.9	2.6	1,595,728	14.3	△ 0.5	
	会社	4,112	16.1	5.8	625,909	16.3	△ 1.2	
	会社でない団体	717	4.9	△ 5.6	135,270	△ 1.5	△ 11.6	
	個人	4,919	15.6	1.4	834,549	15.9	2.2	
	用途 用	居住用	6,594	13.1	4.6	1,118,654	12.8	3.6
		居住専用	6,346	15.3	5.8	1,072,925	16.3	5.5
居住産業併用		249	△ 23.6	△ 18.9	45,729	△ 33.3	△ 26.8	
非居住用		3,886	13.2	△ 1.4	628,321	9.9	△ 6.4	
農林水産業用		179	9.4	△ 8.3	13,343	38.2	△ 17.2	
鉱業、採石業、砂利採取業、建設業用		49	16.3	△ 4.4	6,543	32.1	14.4	
製造業用		767	105.4	8.6	107,164	129.2	18.6	
電気・ガス・熱供給・水道業用		46	△ 44.0	17.0	11,999	△ 49.3	30.4	
情報通信業用		13	△ 60.5	13.3	1,791	△ 62.3	△ 17.2	
運輸業用		256	88.5	56.2	37,967	129.1	98.7	
卸売業、小売業用		590	△ 16.3	△ 19.1	60,580	△ 13.7	△ 30.3	
金融業、保険業用		45	7.0	91.5	17,859	37.3	204.5	
不動産業用		154	4.3	△ 13.1	35,555	△ 4.0	△ 51.3	
宿泊業、飲食サービス業用		87	△ 24.7	△ 16.1	16,835	△ 27.3	△ 20.7	
教育、学習支援業用		635	43.8	18.5	120,623	33.7	23.1	
医療、福祉用		557	3.7	45.0	104,257	△ 8.7	14.4	
その他のサービス業用		289	△ 18.5	△ 40.3	43,515	△ 34.4	△ 50.4	
公務用		115	△ 26.4	△ 40.1	29,793	△ 14.4	△ 24.7	
その他		104	2.4	△ 27.8	20,497	23.2	△ 17.2	
構造 別		木造	4,735	16.3	5.9	738,589	16.3	5.7
	非木造	5,745	10.7	△ 0.5	1,008,387	8.6	△ 4.1	
	鉄骨鉄筋コンクリート造	174	1.6	△ 13.4	39,542	1.0	△ 19.7	
	鉄筋コンクリート造	2,151	24.1	9.4	442,034	20.9	3.8	
	鉄骨造	3,353	3.4	△ 6.0	517,739	△ 0.0	△ 9.4	
	コンクリートブロック造	11	70.3	95.7	1,997	112.5	142.0	
その他	57	58.7	52.4	7,074	47.3	82.2		

※下線部が修正箇所（小数点以下を含む）

【修正後データ】

表2. 建築物：建築主別、用途別 床面積の合計（千平方メートル）

用途別	建築主別		公		共		民	
	千平方メートル	対前年同月比(%)	計	対前年同月比(%)	計	対前年同月比(%)	計	対前年同月比(%)
合計	10,480	2.3	732	△ 2.2	9,748	2.6		
居住用	6,594	4.6	80	△ 38.9	6,514	5.5		
居住専用	6,346	5.8	79	△ 39.1	6,266	6.8		
居住産業併用	249	△ 18.9	0	243.1	248	△ 19.0		
非居住用	3,886	△ 1.4	652	5.6	3,234	△ 2.7		
農林水産業用	179	△ 8.3	12	81.3	167	△ 11.4		
鉱業、採石業、砂利採取業、建設業用	49	△ 4.4	0	△ 100.0	49	△ 4.2		
製造業用	767	8.6	2	△ 72.8	765	9.4		
電気・ガス・熱供給・水道業用	46	17.0	2	△ 45.6	44	23.8		
情報通信業用	13	13.3	0	158.5	13	12.8		
運輸業用	256	56.2	1	52.3	255	56.3		
卸売業、小売業用	590	△ 19.1	2	△ 53.5	588	△ 18.9		
金融業、保険業用	45	91.5	0	-	45	91.5		
不動産業用	154	△ 13.1	0	△ 100.0	154	△ 13.1		
宿泊業、飲食サービス業用	87	△ 16.1	2	△ 38.5	86	△ 15.5		
教育、学習支援業用	635	18.5	422	43.5	213	△ 11.9		
医療、福祉用	557	45.0	67	21.6	490	48.9		
その他のサービス業用	289	△ 40.3	5	△ 1.3	285	△ 40.7		
公務用	115	△ 40.1	109	△ 42.2	6	84.2		
その他	104	△ 27.8	29	△ 42.8	75	△ 19.6		

表3. 建築物：構造別、用途別 床面積の合計（千平方メートル）

用途別	構造別		木		非木	
	千平方メートル	対前年同月比(%)	計	対前年同月比(%)	計	対前年同月比(%)
合計	10,480	2.3	4,735	5.9	5,745	△ 0.5
居住用	6,594	4.6	4,400	4.6	2,195	4.5
居住専用	6,346	5.8	4,326	4.9	2,019	7.6
居住産業併用	249	△ 18.9	73	△ 12.2	176	△ 21.4
非居住用	3,886	△ 1.4	335	26.5	3,551	△ 3.4
農林水産業用	179	△ 8.3	84	105.1	95	△ 38.5
鉱業、採石業、砂利採取業、建設業用	49	△ 4.4	13	26.1	37	△ 11.8
製造業用	767	8.6	8	△ 17.2	759	8.9
電気・ガス・熱供給・水道業用	46	17.0	3	65.9	43	14.5
情報通信業用	13	13.3	1	5.7	12	14.2
運輸業用	256	56.2	1	△ 25.1	255	57.1
卸売業、小売業用	590	△ 19.1	19	△ 0.1	571	△ 19.6
金融業、保険業用	45	91.5	1	1.3	44	96.3
不動産業用	154	△ 13.1	9	25.0	145	△ 14.8
宿泊業、飲食サービス業用	87	△ 16.1	27	0.7	60	△ 22.0
教育、学習支援業用	635	18.5	27	31.5	608	18.0
医療、福祉用	557	45.0	78	71.6	479	41.4
その他のサービス業用	289	△ 40.3	41	△ 10.0	249	△ 43.4
公務用	115	△ 40.1	6	△ 30.7	109	△ 40.5
その他	104	△ 27.8	17	△ 33.6	87	△ 26.5

※下線部が修正箇所（小数点以下を含む）

表4. 新設住宅：総括表

		戸数			床面積の合計		
		戸	対前月比(%)	対前年同月比(%)	千平方メートル	対前月比(%)	対前年同月比(%)
新設住宅計		68,688	14.7	0.6	6,270	13.9	5.5
建築別	公共民間	906	△ 61.2	△ 51.9	72	△ 50.0	△ 32.7
	持家	67,782	17.7	2.1	6,197	15.6	6.2
利用関係別	持家	27,656	14.1	4.4	3,521	14.2	3.8
	貸家	24,871	14.3	△ 10.9	1,214	9.7	△ 5.6
	給与住宅	456	△ 38.0	△ 63.5	32	△ 20.6	△ 46.9
	分譲住宅	15,705	19.2	24.6	1,502	17.8	24.6
資金別	民間資金	58,715	18.1	△ 1.1	5,315	16.0	2.5
	公的資金	9,973	△ 2.3	12.4	955	3.2	26.2
	公営住宅	636	△ 70.5	△ 35.8	48	△ 63.5	△ 27.3
	住宅金融機構融資住宅	5,287	27.0	52.8	514	27.3	71.7
	都市再生機構建設住宅	34	—	△ 81.2	1	—	△ 87.0
その他の住宅	4,016	3.2	△ 5.2	392	0.5	2.9	
構造別	木造	40,748	16.6	1.7	4,248	14.9	5.2
	非木造	27,940	12.0	△ 0.9	2,022	11.8	6.2
	鉄骨鉄筋コンクリート造	150	△ 70.5	△ 60.3	12	△ 73.4	△ 52.0
	鉄筋コンクリート造	14,304	9.7	△ 0.3	978	16.1	7.4
	鉄骨造	13,345	18.1	0.7	1,019	11.7	6.5
	コンクリートブロック造	60	39.5	53.8	5	33.9	45.1
その他	81	20.9	△ 55.2	8	43.0	△ 9.1	

表5. 新設住宅：資金別、利用関係別 戸数 (戸)

資金別 利用関係別	合計		民間資金住宅		公的資金住宅			
	計	対前年同月比(%)	計	対前年同月比(%)	計	対前年同月比(%)	住宅金融機構	対前年同月比(%)
合計	68,688	0.6	58,715	△ 1.1	9,973	12.4	5,287	52.8
持家	27,656	4.4	23,695	△ 2.3	3,961	75.9	1,818	246.3
貸家	24,871	△ 10.9	21,547	△ 11.5	3,324	△ 6.9	1,420	8.3
給与住宅	456	△ 63.5	277	△ 35.6	179	△ 78.2	3	200.0
分譲住宅	15,705	24.6	13,196	27.2	2,509	12.6	2,046	26.1

表6. 新設住宅：構造別、建て方別、利用関係別 戸数 (戸)

利用関係別		合計	持家	貸家	給与住宅	分譲住宅
構造別・建て方別	計	68,688	27,656	24,871	456	15,705
	一戸建住宅	37,851	27,556	559	70	9,666
	長屋建住宅	7,675	32	7,592	19	32
	共同住宅	23,162	68	16,720	367	6,007
木造	計	40,748	22,894	8,465	73	9,316
	一戸建住宅	32,685	22,876	487	62	9,260
	長屋建住宅	5,442	14	5,411	9	8
	共同住宅	2,621	4	2,567	2	48
非木造	計	27,940	4,762	16,406	383	6,389
	一戸建住宅	5,166	4,680	72	8	406
	長屋建住宅	2,233	18	2,181	10	24
	共同住宅	20,541	64	14,153	365	5,959

表7. 枠組壁工法(ツーバイフォー) 新設住宅 戸数 (戸)

利用関係別	合計		持家		貸家		給与住宅		分譲住宅	
	戸	対前年同月比(%)	戸	対前年同月比(%)	戸	対前年同月比(%)	戸	対前年同月比(%)	戸	対前年同月比(%)
木造	8,856	6.0	2,599	10.0	4,901	△ 0.8	8	0.0	1,348	29.5

表8. プレハブ新設住宅 戸数 (戸)

構造別	戸	対前年同月比(%)	利用関係別	戸	対前年同月比(%)
合計	11,486	8.3	持家	4,852	9.1
木造	1,289	0.8	貸家	6,202	9.3
鉄筋コンクリート造	338	174.8	給与住宅	37	△ 72.6
鉄骨造	9,859	7.1	分譲住宅	395	13.8

表9. 都道府県別・地域別・都市圏別：総括表

	建 築 物				新 設 住 宅					
	床面積の合計		工事費予定額	戸数の合計		床面積の合計		資 金 別		
	千平方メートル	対前年同月比 %		戸	対前年同月比 %	千平方メートル	対前年同月比 %	民間資金 戸	公的資金 戸	
総 数	10,480	2.3	1,746,975	68,688	0.6	6,270	5.5	58,715	9,973	
都道府県別	1 北海道	454	△ 17.0	70,121	2,980	3.2	274	3.1	2,433	547
	2 青森	115	44.1	18,238	564	9.7	59	10.0	487	77
	3 岩手	116	3.5	12,695	552	29.9	60	24.6	513	39
	4 宮城	155	14.2	22,306	753	△ 5.4	79	5.7	646	107
	5 秋田	81	△ 0.3	12,634	370	△ 21.9	45	△ 16.7	322	48
	6 山形	103	△ 2.8	15,603	410	△ 15.6	49	△ 16.7	371	39
	7 福島	141	△ 10.4	21,718	885	△ 3.9	88	△ 7.8	787	98
	8 茨城	287	△ 3.5	46,020	1,894	0.5	179	8.4	1,634	260
	9 栃木	205	△ 11.1	33,740	1,271	△ 8.6	127	0.4	1,107	164
	10 群馬	210	21.5	29,529	1,161	△ 5.4	119	2.9	1,009	152
	11 埼玉	651	19.0	103,216	4,596	2.6	404	7.6	3,871	725
	12 千葉	474	24.6	79,549	3,473	7.0	305	11.7	2,840	633
	13 東京	1,116	16.9	251,440	10,459	25.5	768	42.6	9,637	822
	14 神奈川	544	△ 5.8	100,113	5,029	4.2	419	7.7	4,191	838
	15 新潟	215	△ 0.6	34,524	1,028	△ 14.5	117	△ 9.0	927	101
	16 富山	108	15.3	15,637	570	△ 5.5	64	△ 6.5	510	60
	17 石川	103	△ 18.8	16,892	602	△ 8.4	67	2.2	464	138
	18 福井	102	33.0	15,494	312	△ 14.0	41	△ 2.4	274	38
	19 山梨	85	47.9	15,534	369	△ 14.2	42	△ 2.4	284	85
	20 長野	161	△ 16.5	27,002	843	△ 27.3	99	△ 21.4	666	177
	21 岐阜	195	28.8	28,234	943	△ 12.6	111	2.0	809	134
	22 静岡	421	4.2	68,118	2,465	△ 1.3	251	10.6	2,055	410
	23 愛知	657	△ 0.1	104,752	4,921	0.3	468	4.9	4,279	642
	24 三重	348	6.0	66,367	990	△ 3.9	105	10.7	700	290
	25 滋賀	158	20.1	22,568	962	31.4	100	37.6	902	60
	26 京都	217	△ 4.0	39,515	1,464	△ 5.5	120	8.5	1,330	134
	27 大阪	550	△ 19.5	94,919	4,027	△ 7.7	342	△ 3.7	3,577	450
	28 兵庫	368	4.7	57,446	2,426	△ 6.0	229	2.3	1,944	482
	29 奈良	120	65.0	20,039	777	52.4	78	39.0	665	112
	30 和歌山	85	7.1	16,330	449	△ 14.3	49	△ 15.1	418	31
	31 鳥取	36	△ 21.5	4,632	136	△ 34.0	16	△ 18.4	120	16
	32 島根	51	50.1	8,911	191	△ 26.0	22	△ 9.0	147	44
	33 岡山	138	△ 5.1	21,491	793	△ 1.9	74	△ 4.9	601	192
	34 広島	189	△ 24.4	30,445	1,305	8.7	128	20.2	1,012	293
	35 山口	83	△ 30.7	12,610	614	3.2	56	12.4	483	131
	36 徳島	60	3.5	7,918	387	35.3	37	34.9	365	22
	37 香川	62	△ 17.1	9,469	365	△ 34.1	39	△ 18.6	321	44
	38 愛媛	113	△ 2.3	16,170	612	△ 10.3	64	△ 4.8	500	112
	39 高知	49	49.7	8,021	225	△ 5.1	22	3.8	156	69
	40 福岡	370	6.1	52,180	2,584	5.9	203	△ 0.7	2,094	490
	41 佐賀	73	14.9	9,098	311	△ 25.1	31	△ 19.3	200	111
	42 長崎	100	△ 9.6	15,880	383	△ 25.0	35	△ 21.7	297	86
	43 熊本	176	5.8	24,150	871	△ 19.9	83	△ 19.9	725	146
	44 大分	74	△ 12.0	10,767	374	△ 42.6	38	△ 29.8	320	54
	45 宮崎	87	20.2	10,457	409	△ 21.8	38	△ 15.7	304	105
	46 鹿児島	139	20.9	22,453	659	△ 9.4	55	△ 17.7	531	128
	47 沖縄	138	△ 23.9	22,031	924	△ 8.7	72	△ 15.8	887	37
地域別	1 北海道	454	△ 17.0	70,121	2,980	3.2	274	3.1	2,433	547
	2 東北	711	5.8	103,193	3,534	△ 2.3	381	△ 1.2	3,126	408
	3 関東	3,732	9.5	686,143	29,095	7.9	2,461	14.4	25,239	3,856
	4 北陸	528	2.8	82,548	2,512	△ 11.1	289	△ 5.1	2,175	337
	5 中部	1,620	5.1	267,471	9,319	△ 2.0	935	6.6	7,843	1,476
	6 近畿	1,497	△ 3.0	250,817	10,105	△ 1.5	917	4.8	8,836	1,269
	7 中国	497	△ 16.5	78,089	3,039	△ 0.9	296	6.5	2,363	676
	8 四国	284	1.0	41,578	1,589	△ 9.7	162	△ 1.1	1,342	247
	9 九州	1,018	6.1	144,985	5,591	△ 12.0	484	△ 13.3	4,471	1,120
	10 沖縄	138	△ 23.9	22,031	924	△ 8.7	72	△ 15.8	887	37
都市圏別	1 首都圏	2,785	13.2	534,317	23,557	12.8	1,896	20.3	20,539	3,018
	2 中部圏	1,620	5.1	267,471	9,319	△ 2.0	935	6.6	7,843	1,476
	3 近畿圏	1,497	△ 3.0	250,817	10,105	△ 1.5	917	4.8	8,836	1,269
	4 その他	4,578	△ 2.6	694,370	25,707	△ 6.9	2,522	△ 3.6	21,497	4,210

着工建築物（床面積の合計，工事費予定額）着工新設住宅（戸数）

－ 季 節 調 整 値 －

（平成22年6月分）

		22年4月	22年5月	22年6月			
					22/5	22/6	
着 工 建 物	床 面 積 の 合 計 千 ㎡	合 計	9,864	9,593	9,666	-2.8	0.8
		居 住 専 用	5,734	5,473	5,747	-4.6	5.0
		居住産業併用	457	329	217	-28.0	-34.2
		農林水産業用	133	156	117	18.1	-24.9
		鉱工業用	559	388	792	-30.6	104.3
		公益事業用	259	211	266	-18.4	26.2
		商業用	887	926	686	4.4	-25.9
		サービス業用	593	683	436	15.3	-36.2
	公務・文教用	857	915	1,031	6.8	12.6	
建 物 費 予 定 額 億 円	工 事 費 予 定 額 億 円	合 計	16,832	16,069	16,039	-4.5	-0.2
		居 住 専 用	9,603	9,135	9,714	-4.9	6.3
		居住産業併用	959	715	464	-25.4	-35.2
		農林水産業用	128	96	89	-25.3	-7.7
		鉱工業用	532	479	1,104	-10.0	130.7
		公益事業用	330	259	435	-21.5	67.7
		商業用	1,733	1,297	949	-25.2	-26.8
		サービス業用	1,046	1,423	754	36.1	-47.0
	公務・文教用	1,725	1,829	2,077	6.0	13.6	
着 工 新 設 住 宅 (戸)	合 計	持 家	22,573	23,226	24,615	2.9	6.0
		貸 家	25,897	23,225	22,815	-10.3	-1.8
		給与住宅	378	757	396	100.5	-47.7
		分譲住宅	16,232	14,002	15,909	-13.7	13.6
		民間資金住宅	55,529	51,441	54,266	-7.4	5.5
		(年率換算)	792,636	736,908	749,664		