

国土交通省総合政策局
建設統計室
平成21年12月25日(金)公表

建築着工統計調査報告

平成21年11月分
修正版

平成21年12月分は1月29日(金)公表予定

※問い合わせ先

国土交通省総合政策局建設統計室

電話 03-5253-8111
担当 川崎 (課長補佐) 28-621
濱田 (係長) 28-625
山川 (係員) 28-626

この統計調査報告の概要は、国土交通省ホームページでもご覧いただけます。

http://www.mlit.go.jp/statistics/details/jutaku_list.html

平成 2 1 年 1 1 月の新設住宅着工戸数 (概 要)

1 1 月の住宅着工は、持家は増加したが、貸家、分譲住宅が減少したため、全体では減少となった。

1. 総戸数

- 新設住宅着工戸数は 68,198戸。
 - ・前年同月比 19.1%減, 12か月連続の減少。
- 新設住宅着工床面積は 5,889千㎡。
 - ・前年同月比 12.7%減, 13か月連続の減少。
- 季節調整済年率換算値では 798千戸。

2. 利用関係別戸数

①持家

- 持家は 25,441戸 (前年同月比 8.3%増, 14か月ぶりの増加)
 - ・民間資金による持家は 23,123戸 (同 7.2%増, 14か月ぶりの増加)
 - ・公的資金による持家は 2,318戸 (同 20.0%増, 2か月連続の増加)

民間資金による持家が増加し、公的資金による持家も増加したため、持家全体では増加となった。

②貸家

- 貸家は 29,508戸 (前年同月比 25.3%減, 12か月連続の減少)
 - ・民間資金による貸家は 25,098戸 (同 30.4%減, 12か月連続の減少)
 - ・公的資金による貸家は 4,410戸 (同 27.3%増, 8か月ぶりの増加)

公的資金による貸家は増加したが、民間資金による貸家が減少したため、貸家全体では減少となった。

③分譲住宅

- 分譲住宅は 12,677戸 (前年同月比 38.2%減, 12か月連続の減少)
 - ・マンションは 4,329戸 (同 63.7%減, 11か月連続の減少)
 - ・一戸建住宅は 8,326戸 (同 1.5%減, 14か月連続の減少)

マンションが減少し、一戸建住宅も減少したため、分譲住宅全体では減少となった。

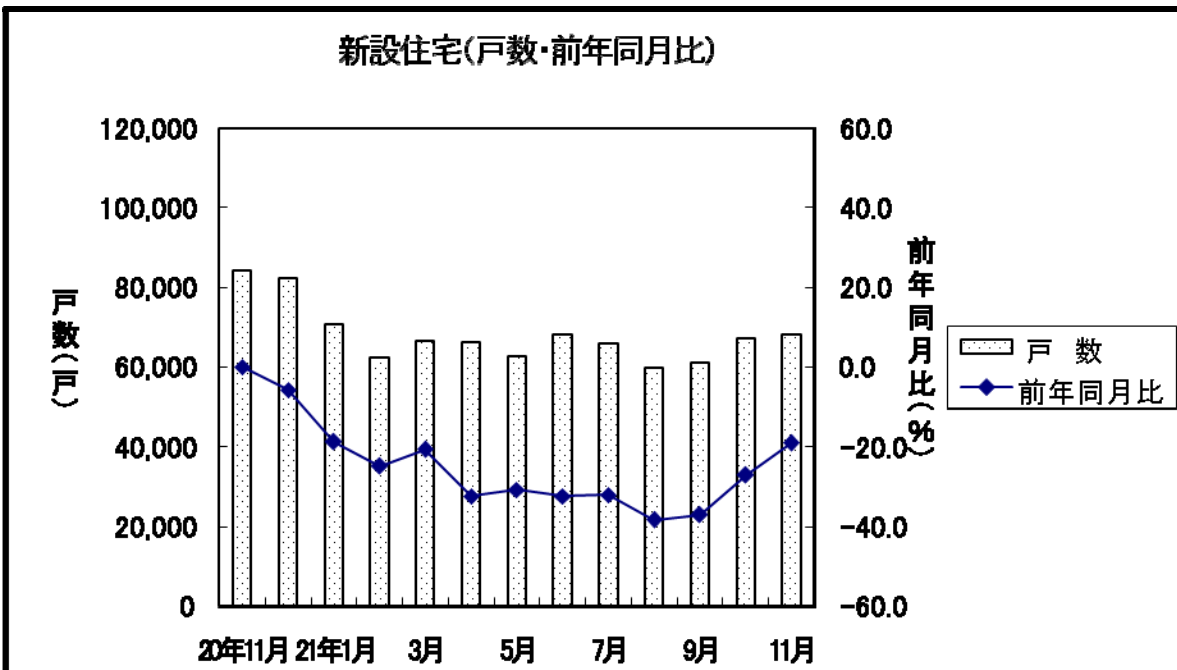
3. 地域別戸数

- 首都圏 総戸数（前年同月比 21.6%減）
 持家（同 6.1%増），貸家（同 16.2%減），
 分譲住宅（同 41.7%減）
 うちマンション（同 66.0%減），うち一戸建住宅（同 0.8%減）
- 中部圏 総戸数（前年同月比 29.9%減）
 持家（同 10.0%増），貸家（同 49.4%減），
 分譲住宅（同 43.5%減）
 うちマンション（同 79.0%減），うち一戸建住宅（同 1.3%増）
- 近畿圏 総戸数（前年同月比 19.8%減）
 持家（同 15.1%増），貸家（同 31.3%減），
 分譲住宅（同 28.7%減）
 うちマンション（同 47.5%減），うち一戸建住宅（同 7.6%減）
- その他地域 総戸数（前年同月比 12.1%減）
 持家（同 7.0%増），貸家（同 21.2%減），
 分譲住宅（同 36.3%減）
 うちマンション（同 67.4%減），うち一戸建住宅（同 3.1%増）

4. その他

○建築工法別

- ・プレハブは， 11,812戸（前年同月比 3.5%減， 13か月連続の減少）
- ・ツーバイフォーは， 9,530戸（前年同月比 11.4%減， 12か月連続の減少）



資料2

新設住宅着工・利用関係別戸数, 床面積

(単位:戸, 千㎡, %)

	新設住宅着工戸数, 床面積												季節調整値 年率 (千戸)	
	総計	持家				貸家				給与住宅		分譲住宅		
		前年比	床面積	前年比	前年比	前年比	前年比	前年比	前年比	前年比	前年比			
平成11年度	1,226,207	4.0	119,562	7.7	475,632	8.6	426,020	-4.0	12,445	-20.5	312,110	10.7		
12	1,213,157	-1.1	117,523	-1.7	437,789	-8.0	418,200	-1.8	10,846	-12.8	346,322	11.0		
13	1,173,170	-3.3	108,800	-7.4	377,066	-13.9	442,250	5.8	9,936	-8.4	343,918	-0.7		
14	1,145,553	-2.4	103,438	-4.9	365,507	-3.1	454,505	2.8	9,539	-4.0	316,002	-8.1		
15	1,173,649	2.5	104,945	1.5	373,015	2.1	458,708	0.9	8,101	-15.1	333,825	5.6		
16	1,193,038	1.7	105,531	0.6	367,233	-1.6	467,348	1.9	9,413	16.2	349,044	4.6		
17	1,249,366	4.7	106,651	1.1	352,577	-4.0	517,999	10.8	8,515	-9.5	370,275	6.1		
18	1,285,246	2.9	108,647	1.9	355,700	0.9	537,943	3.9	9,100	6.9	382,503	3.3		
19	1,035,598	-19.4	88,360	-18.7	311,800	-12.3	430,855	-19.9	10,311	13.3	282,632	-26.1		
20	1,039,214	0.3	86,344	-2.3	310,670	-0.4	444,848	3.2	11,089	7.5	272,607	-3.5		
20.1-20.11	1,011,322	3.9	84,236	0.8	295,185	1.9	426,546	6.2	9,545	7.9	280,046	2.5		
21.1-21.11	719,112	-28.9	62,456	-25.9	260,595	-11.7	291,866	-31.6	12,325	29.1	154,326	-44.9		
20.4-20.11	757,398	9.1	63,032	4.9	225,714	3.9	323,770	12.4	7,184	-3.3	200,730	10.5		
21.4-21.11	519,493	-31.4	45,676	-27.5	198,965	-11.9	209,093	-35.4	9,011	25.4	102,424	-49.0		
20年11月	84,277	0.0	6,747	-3.4	23,499	-11.7	39,521	1.7	739	137.6	20,518	11.0	986	
12	82,197	-5.8	6,532	-7.9	23,326	-7.3	38,305	-4.1	591	13.2	19,975	-7.5	1,001	
21年1月	70,688	-18.7	5,660	-18.7	20,057	-10.8	31,629	-18.4	569	-14.2	18,433	-26.4	957	
2	62,303	-24.9	5,396	-20.9	20,278	-9.9	23,652	-28.4	815	25.8	17,558	-34.4	866	
3	66,628	-20.7	5,724	-22.9	21,295	-13.1	27,492	-11.2	1,930	83.8	15,911	-42.1	888	
4	66,198	-32.4	5,724	-31.5	22,971	-15.8	26,262	-33.1	2,774	614.9	14,191	-54.3	779	
5	62,805	-30.8	5,480	-28.1	23,139	-14.9	25,167	-33.3	1,433	99.0	13,066	-48.0	758	
6	68,268	-32.4	5,944	-28.1	26,494	-10.5	27,920	-38.4	1,250	55.7	12,604	-50.0	749	
7	65,974	-32.1	5,832	-27.6	26,045	-12.2	27,278	-36.0	710	-25.5	11,941	-50.1	746	
8	59,749	-38.3	5,469	-33.5	25,147	-20.0	22,141	-42.2	191	-74.4	12,270	-53.5	676	
9	61,181	-37.0	5,471	-34.0	24,501	-19.7	23,179	-39.0	874	-59.3	12,627	-52.4	699	
10	67,120	-27.1	5,866	-21.5	25,227	-4.9	27,638	-35.6	1,207	75.7	13,048	-40.6	762	
11	68,198	-19.1	5,889	-12.7	25,441	8.3	29,508	-25.3	572	-22.6	12,677	-38.2	798	

資料3

マンション, 分譲一戸建, プレハブ, ツーバイフォー, 着工戸数

(単位: 戸, %)

	分譲住宅				プレハブ				ツーバイフォー	
	マンション		分譲に占める割合	一戸建		新設に占める割合			前年比	
		前年比			前年比			前年比		
平成11年度	192,060	15.7	61.5	117,576	4.5	185,046	1.6	15.1	77,310	13.0
12	218,311	13.7	63.0	125,694	6.9	171,310	-7.4	14.1	78,768	1.9
13	222,858	2.1	64.8	119,009	-5.3	162,560	-5.1	13.9	76,877	-2.4
14	198,432	-11.0	62.8	115,584	-2.9	161,728	-0.5	14.1	79,207	3.0
15	202,376	2.0	60.6	129,327	11.9	158,929	-1.7	13.5	83,920	6.0
16	207,442	2.5	59.4	139,430	7.8	159,945	0.6	13.4	91,327	8.8
17	230,674	11.2	62.3	137,815	-1.2	156,581	-2.1	12.5	97,670	6.9
18	241,826	4.8	63.2	138,394	0.4	159,544	1.9	12.4	105,824	8.3
19	159,694	-34.0	56.5	121,163	-12.5	146,605	-8.1	14.2	99,439	-6.0
20	164,597	3.1	60.4	106,609	-12.0	148,592	1.4	14.3	104,279	4.9
20. 1-20. 11	171,393	8.3	61.2	107,068	-5.7	142,011	7.8	14.0	97,403	11.3
21. 1-21. 11	70,761	-58.7	45.9	82,723	-22.7	115,237	-18.9	16.0	81,742	-16.1
20. 4-20. 11	122,774	22.2	61.2	76,918	-4.2	105,902	9.4	14.0	75,014	13.6
21. 4-21. 11	40,100	-67.3	39.2	61,749	-19.7	84,963	-19.8	16.4	62,789	-16.3
20年11月	11,937	43.3	58.2	8,455	-15.9	12,237	-14.1	14.5	10,751	1.4
12	11,162	5.0	55.9	8,717	-18.6	12,416	-9.2	15.1	10,312	-6.4
21年 1月	10,741	-25.1	58.3	7,601	-27.2	12,331	-13.8	17.4	7,180	-13.1
2	10,736	-35.7	61.1	6,741	-31.7	9,422	-21.6	15.1	5,681	-13.8
3	9,184	-47.8	57.7	6,632	-32.5	8,521	-12.9	12.8	6,092	-19.2
4	7,118	-65.9	50.2	7,026	-29.7	9,093	-23.8	13.7	6,842	-21.9
5	6,130	-60.3	46.9	6,888	-27.9	9,953	-22.0	15.8	6,766	-19.5
6	4,592	-68.2	36.4	7,925	-24.9	10,605	-20.1	15.5	8,351	-14.3
7	3,961	-71.9	33.2	7,821	-19.7	11,369	-17.9	17.2	7,557	-16.2
8	4,577	-71.7	37.3	7,642	-24.2	10,765	-22.1	18.0	6,974	-24.5
9	4,681	-72.3	37.1	7,869	-17.4	10,087	-25.2	16.5	7,673	-18.1
10	4,712	-63.4	36.1	8,252	-8.4	11,279	-22.5	16.8	9,096	-6.5
11	4,329	-63.7	34.1	8,326	-1.5	11,812	-3.5	17.3	9,530	-11.4

注) マンション (利用関係……分譲住宅, 建て方……共同住宅, 構造……鉄骨鉄筋コンクリート造, 鉄筋コンクリート造, 鉄骨造)
 一戸建 (利用関係……分譲住宅, 建て方……一戸建)

	三大都市圏計		首都圏										中部圏									
	総数	前年比	埼玉県		千葉県		東京都		神奈川県		総数	前年比	岐阜県		静岡県		愛知県		三重県			
			戸数	前年比	戸数	前年比	戸数	前年比	戸数	前年比			戸数	前年比	戸数	前年比	戸数	前年比	戸数	前年比	戸数	前年比
平成19年度	127,977	-31.4	82,723	-33.3	9,929	-34.3	10,747	-46.9	43,749	-26.3	18,298	-37.4	11,794	-10.0	444	-27.3	3,692	78.6	6,727	-28.0	931	-14.4
平成20年度	132,027	3.2	88,561	7.1	12,119	22.1	11,056	2.9	45,608	4.2	19,778	8.1	13,378	13.4	641	44.4	2,959	-19.9	9,252	37.5	526	-43.5
20.1-20.11	138,458	11.7	95,194	21.5	13,196	24.2	11,811	17.0	47,649	17.6	22,538	31.9	12,311	6.4	713	50.1	2,693	-32.2	8,439	35.3	466	-47.6
21.1-21.11	58,467	-57.8	36,878	-61.3	4,881	-63.0	3,309	-72.0	20,473	-57.0	8,215	-63.6	5,567	-54.8	0	-100.0	1,232	-54.3	4,127	-51.1	208	-55.4
20.4-20.11	98,519	24.7	66,838	35.9	10,299	52.2	8,358	38.8	33,060	25.9	15,121	49.0	10,353	10.5	641	72.3	2,471	-28.8	6,882	42.4	359	-47.9
21.4-21.11	33,400	-66.1	20,670	-69.1	3,667	-64.4	1,426	-82.9	11,183	-66.2	4,394	-70.9	3,163	-69.4	0	-100.0	745	-69.9	2,328	-66.2	90	-74.9
平成20年11月	10,024	28.6	6,655	42.2	380	-38.9	1,458	271.0	3,751	29.0	1,066	40.4	1,028	-12.1	197	-	179	1.1	596	-33.3	56	-42.9
12月	8,441	-6.4	5,515	6.4	606	128.7	815	-35.9	3,258	11.9	836	13.7	621	31.8	0	-	1	-	571	69.9	49	-63.7
平成21年1月	9,035	-19.8	6,012	-29.9	624	9.3	434	-51.9	3,377	-20.9	1,577	-44.5	1,221	201.5	0	-	460	2,200.0	761	97.7	0	-
2月	8,364	-41.0	5,462	-44.4	348	-72.4	915	-38.8	2,752	-46.8	1,447	-23.4	587	-51.4	0	-100.0	27	-86.6	529	-41.0	31	-18.4
3月	7,668	-47.1	4,734	-52.4	242	-77.3	534	-49.3	3,161	-38.6	797	-70.3	596	72.8	0	-	0	-	509	84.4	87	26.1
4月	5,903	-66.2	3,884	-62.5	684	-72.9	742	13.5	1,523	-70.1	935	-55.3	454	-80.0	0	-	234	-26.6	170	-90.6	50	-66.4
5月	5,210	-57.6	3,120	-66.2	1,006	-0.8	46	-96.4	1,659	-66.0	409	-80.2	866	-35.0	0	-100.0	271	-43.1	595	-24.3	0	-
6月	3,498	-70.0	2,109	-71.7	316	-58.0	0	-100.0	1,237	-63.6	556	-77.6	739	-63.0	0	-100.0	46	-88.2	693	-50.6	0	-
7月	3,595	-67.9	2,656	-66.2	280	-79.8	255	-80.2	1,478	-52.0	643	-69.3	226	-80.8	0	-100.0	50	-77.8	136	-82.2	40	-44.4
8月	3,806	-70.4	2,859	-68.3	816	-19.0	4	-99.7	1,330	-72.3	709	-63.5	184	-80.5	0	-	49	-89.2	135	-72.6	0	-
9月	4,162	-68.8	2,180	-78.7	239	-89.6	329	-61.9	1,458	-71.2	154	-92.4	343	-62.6	0	-	0	-100.0	343	-52.6	0	-100.0
10月	3,520	-63.5	1,602	-73.5	56	-94.1	50	-93.4	1,161	-61.2	335	-75.2	135	-80.5	0	-100.0	0	-100.0	135	-57.3	0	-
11月	3,706	-63.0	2,260	-66.0	270	-28.9	0	-100.0	1,337	-64.4	653	-38.7	216	-79.0	0	-100.0	95	-46.9	121	-79.7	0	-100.0

	近畿圏												その他の地域			
	総数	前年比	滋賀県		京都府		大阪府		兵庫県		奈良県		和歌山県		総数	前年比
			戸数	前年比	戸数	前年比	戸数	前年比	戸数	前年比	戸数	前年比	戸数	前年比		
平成19年度	33,460	-32.6	1,567	-26.5	3,038	-46.7	18,779	-27.4	7,981	-41.1	1,718	-16.2	377	8.3	31,717	-42.5
平成20年度	30,088	-10.1	1,440	-8.1	2,507	-17.5	18,718	-0.3	6,485	-18.7	759	-55.8	179	-52.5	32,570	2.7
20.1-20.11	30,953	-9.0	1,417	-19.6	1,745	-53.1	19,123	3.2	7,096	-12.2	1,146	-35.9	426	227.7	32,935	-4.2
21.1-21.11	16,022	-48.2	308	-78.3	1,635	-6.3	10,235	-46.5	3,640	-48.7	202	-82.4	2	-99.5	12,294	-62.7
20.4-20.11	21,328	4.2	1,150	1.1	1,327	-37.0	13,261	20.4	4,662	-5.1	749	-35.7	179	37.7	24,255	13.2
21.4-21.11	9,567	-55.1	130	-88.7	637	-52.0	6,452	-51.3	2,144	-54.0	202	-73.0	2	-98.9	6,700	-72.4
平成20年11月	2,341	20.5	75	50.0	24	166.7	1,631	13.0	547	39.2	64	36.2	0	-	1,913	254.9
12月	2,305	-31.6	112	-30.9	182	-64.5	1,674	-12.0	327	-48.5	10	-93.6	0	-	2,721	69.0
平成21年1月	1,802	-21.2	0	-100.0	112	24.4	1,322	-9.5	368	-13.2	0	-100.0	0	-100.0	1,706	-44.4
2月	2,315	-26.6	0	-100.0	794	372.6	992	-45.2	529	-23.7	0	-100.0	0	-	2,372	-5.4
3月	2,338	-44.1	178	-	92	-42.5	1,469	-43.3	599	-54.5	0	-100.0	0	-100.0	1,516	-51.1
4月	1,565	-67.8	0	-100.0	111	-54.1	851	-71.4	603	-49.3	0	-100.0	0	-	1,215	-64.3
5月	1,224	-28.8	0	-	81	-51.8	1,026	16.1	36	-94.2	79	68.1	2	-	920	-70.8
6月	650	-70.7	0	-	49	-75.0	561	-54.8	40	-94.0	0	-100.0	0	-	1,094	-60.5
7月	713	-67.4	0	-100.0	222	-32.7	337	-77.0	154	-46.0	0	-100.0	0	-	366	-87.3
8月	763	-73.7	0	-100.0	0	-100.0	600	-72.1	163	-50.8	0	-100.0	0	-100.0	771	-76.7
9月	1,639	-25.2	130	64.6	36	-67.3	1,121	-14.6	352	-18.7	0	-100.0	0	-	519	-85.5
10月	1,783	-38.9	0	-100.0	138	273.0	1,080	-32.5	442	-25.6	123	-14.6	0	-100.0	1,192	-63.1
11月	1,230	-47.5	0	-100.0	0	-100.0	876	-46.3	354	-35.3	0	-100.0	0	-	623	-67.4

* マンション：利用関係…分譲住宅、建て方…共同住宅、構造…鉄骨鉄筋コンクリート造・鉄筋コンクリート造・鉄骨造

	首都圏								中部圏							
	総数	持家		貸家		分譲		総数	持家		貸家		分譲			
		前年比	前年比	前年比	前年比	前年比	前年比		前年比	前年比	前年比	前年比	前年比			
平成13年度	393,625	-0.4	84,020	-13.8	130,541	7.0	176,839	2.2	138,550	-6.3	54,679	-13.3	58,500	2.8	24,609	-8.2
14	393,296	-0.1	82,641	-1.6	139,867	7.1	168,226	-4.9	132,537	-4.3	54,432	-0.5	54,824	-6.3	22,481	-8.6
15	422,750	7.5	84,800	2.6	150,274	7.4	186,173	10.7	133,901	1.0	56,642	4.1	55,501	1.2	20,479	-8.9
16	419,088	-0.9	82,371	-2.9	146,797	-2.3	186,842	0.4	135,676	1.3	56,555	-0.2	56,602	2.0	21,783	6.4
17	432,005	3.1	77,695	-5.7	158,748	8.1	193,890	3.8	148,842	9.7	53,780	-4.9	68,573	21.1	25,207	15.7
18	431,200	-0.2	76,640	-1.4	160,097	0.8	191,734	-1.1	162,564	9.2	56,379	4.8	77,984	13.7	26,383	4.7
19	338,286	-21.5	66,559	-13.2	127,019	-20.7	141,081	-26.4	144,072	-11.4	51,416	-8.8	66,144	-15.2	24,899	-5.6
20	359,134	6.2	69,715	4.7	146,898	15.7	138,791	-1.6	144,148	0.1	51,315	-0.2	66,865	1.1	24,759	-0.6
20年11月	29,185	19.0	5,774	-0.4	12,443	31.3	10,774	17.3	11,910	-19.2	3,727	-18.2	6,201	-20.4	1,932	-17.9
12	27,218	3.8	5,359	-2.7	12,550	21.6	9,200	-10.1	11,622	-8.9	3,946	-10.7	5,940	-10.5	1,623	0.2
21年1月	25,951	-19.4	5,093	-8.3	11,034	-11.8	9,721	-29.6	10,853	-4.3	3,523	-13.1	5,170	-5.9	2,079	25.0
2	21,457	-30.5	4,838	-8.4	7,894	-28.5	8,523	-41.2	8,410	-27.3	3,456	-17.4	3,663	-24.6	1,207	-50.3
3	23,789	-21.7	4,868	-9.5	10,403	7.5	7,833	-47.6	8,750	-19.4	3,854	-7.8	3,612	-30.4	1,248	-9.6
4	24,241	-28.4	5,048	-8.1	10,234	-21.0	7,239	-52.8	8,256	-40.5	3,490	-21.3	3,500	-41.9	1,151	-65.4
5	21,048	-32.3	5,075	-11.7	9,141	-18.8	6,102	-56.3	8,603	-33.3	3,675	-16.5	3,277	-45.7	1,644	-31.5
6	20,883	-39.7	5,857	-10.8	8,917	-41.3	5,684	-55.0	9,511	-32.1	4,033	-11.9	3,780	-40.3	1,535	-48.8
7	23,212	-29.5	6,413	1.5	10,217	-26.5	6,204	-49.9	8,708	-31.7	4,051	-14.6	3,648	-35.1	989	-56.8
8	20,912	-37.8	6,149	-11.4	8,212	-35.7	6,481	-52.7	7,443	-41.0	3,794	-26.6	2,727	-48.1	912	-55.0
9	20,658	-42.1	6,159	-9.1	8,375	-34.6	5,841	-60.2	7,592	-41.7	3,856	-24.8	2,725	-52.7	997	-47.1
10	22,273	-25.1	5,869	-1.1	10,233	-25.2	5,410	-46.3	8,925	-33.6	4,275	-1.9	3,496	-51.7	1,101	-36.8
11	22,868	-21.6	6,127	6.1	10,426	-16.2	6,281	-41.7	8,343	-29.9	4,101	10.0	3,140	-49.4	1,091	-43.5

	近畿圏								その他							
	総数	持家		貸家		分譲		総数	持家		貸家		分譲			
		前年比	前年比	前年比	前年比	前年比	前年比		前年比	前年比	前年比	前年比	前年比			
平成13年度	189,298	-1.8	51,078	-13.3	52,769	-1.2	84,247	6.1	451,697	-5.4	187,289	-14.2	200,440	7.8	58,223	-13.2
14	182,240	-3.7	49,871	-2.4	58,574	11.0	72,547	-13.9	437,480	-3.1	178,563	-4.7	201,240	0.4	52,748	-9.4
15	181,174	-0.6	50,361	1.0	56,530	-3.5	73,164	0.9	435,824	-0.4	181,212	1.5	196,403	-2.4	54,009	2.4
16	184,085	1.6	48,957	-2.8	58,972	4.3	74,815	2.3	454,189	4.2	179,350	-1.0	204,977	4.4	65,604	21.5
17	199,855	8.6	46,560	-4.9	71,825	21.8	79,643	6.5	468,664	3.2	174,542	-2.7	218,853	6.8	71,535	9.0
18	208,026	4.1	44,829	-3.7	77,862	8.4	84,239	5.8	483,456	3.2	177,852	1.9	222,000	1.4	80,147	12.0
19	160,494	-22.8	38,259	-14.7	58,780	-24.5	62,117	-26.3	392,746	-18.8	155,566	-12.5	178,912	-19.4	54,535	-32.0
20	156,905	-2.2	38,492	0.6	60,183	2.4	56,135	-9.6	379,027	-3.5	151,148	-2.8	170,902	-4.5	52,922	-3.0
20年11月	12,471	3.1	2,892	-8.7	5,069	14.0	4,353	-2.4	30,711	-6.6	11,106	-15.1	15,808	-7.8	3,459	39.2
12	12,719	-8.3	2,966	-8.2	5,117	10.5	4,557	-22.9	30,638	-10.9	11,055	-8.0	14,698	-19.9	4,595	20.3
21年1月	9,805	-23.7	2,389	-21.9	3,896	-24.6	3,411	-25.3	24,079	-21.2	9,052	-7.7	11,529	-26.1	3,222	-35.9
2	10,900	-27.0	2,771	-9.6	3,979	-34.8	3,998	-27.7	21,536	-15.9	9,213	-7.5	8,116	-26.6	3,830	-11.0
3	11,380	-14.6	2,646	-9.9	3,929	-1.0	3,958	-36.8	22,709	-22.8	9,927	-17.3	9,548	-21.2	2,872	-41.3
4	9,753	-41.4	2,656	-17.4	3,198	-48.3	3,310	-53.7	23,948	-28.8	11,777	-16.7	9,330	-33.8	2,491	-52.5
5	9,097	-26.1	2,805	-11.3	3,077	-39.8	3,122	-20.2	24,057	-30.3	11,584	-16.6	9,672	-37.0	2,198	-54.9
6	10,260	-30.4	3,341	-9.5	4,059	-34.1	2,808	-41.0	27,614	-26.5	13,263	-10.2	11,164	-36.7	2,577	-46.5
7	10,325	-27.5	3,285	-9.4	4,107	-31.1	2,804	-39.1	23,729	-36.3	12,296	-17.9	9,306	-45.8	1,944	-58.3
8	8,979	-39.1	3,125	-22.0	3,136	-39.9	2,711	-50.5	22,415	-37.6	12,079	-21.2	8,066	-46.4	2,166	-58.3
9	10,465	-20.7	3,090	-19.2	3,144	-29.2	3,830	-18.6	22,466	-36.4	11,396	-22.8	8,935	-40.4	1,959	-62.6
10	10,746	-21.8	3,367	1.8	3,363	-34.3	3,842	-26.8	25,176	-28.5	11,716	-9.4	10,546	-37.7	2,695	-45.0
11	9,998	-19.8	3,329	15.1	3,484	-31.3	3,102	-28.7	26,989	-12.1	11,884	7.0	12,458	-21.2	2,203	-36.3

平成21年11月の建築物の着工床面積（概要）

〔民間非居住建築物〕

事務所は増加したが、店舗、工場、倉庫が減少したため、全体では減少となった。

1. 全建築物の着工床面積は、961万㎡、前年同月比 19.4%減。（10月は 24.6%減）

○13か月連続の減少

○公共の建築主は 63万㎡（前年同月比 5.2%減、4か月連続の減少）

○民間の建築主は 898万㎡（同 20.3%減、13か月連続の減少）

2. 民間建築主

○居住用は 600万㎡（前年同月比 17.7%減、13か月連続の減少）

○非居住用は 298万㎡（同 25.1%減、9か月連続の減少）

①用途別

- ・ 鉱業、採石業、砂利採取業、建設業用は 7万㎡（前年同月比 16.6%減）
- ・ 製造業用は 42万㎡（同 61.6%減）
- ・ 情報通信業用は 1万㎡（同 64.6%減）
- ・ 卸売業、小売業用は 53万㎡（同 21.6%減）
- ・ 金融業、保険業用は 12万㎡（同 114.3%増）
- ・ 不動産業用は 41万㎡（同 375.5%増）
- ・ 宿泊業、飲食サービス業用は 10万㎡（同 61.5%減）
- ・ 医療、福祉用は 40万㎡（同 11.0%減）
- ・ その他のサービス業用は 27万㎡（同 42.1%減）

②使途別

- ・ 事務所は 76万㎡（前年同月比 56.3%増、3か月ぶりの増加）
- ・ 店舗は 37万㎡（同 34.6%減、13か月連続の減少）
- ・ 工場は 40万㎡（同 55.0%減、10か月連続の減少）
- ・ 倉庫は 25万㎡（同 55.8%減、9か月連続の減少）

資料6

【修正後データ】

着工建築物用途別・用途別床面積の推移（民間建築主）

（単位：棟、千㎡、％）

	非居住計（民間）			[使 途 別]										[用 途 別]											
	事務所		店 舗		工 場		倉 庫		鉱業、採石業、砂利採取業、建設業用			製造業用			情報通信用										
	棟数	床面積	棟数	床面積	棟数	床面積	棟数	床面積	棟数	床面積	棟数	床面積	棟数	床面積	棟数	床面積	棟数	床面積							
		前年比		前年比		前年比		前年比		前年比		前年比		前年比		前年比		前年比							
平成13年度	103,733	52,889	-10.7	15,366	7,101	-2.5	16,948	8,314	-29.9	14,627	10,227	-25.4	22,642	6,985	-6.7	-	-	-	-	-	-	-	-	-	-
14	98,084	51,359	-2.9	14,062	5,920	-16.6	16,574	10,304	23.9	12,593	8,554	-16.4	20,372	6,494	-7.0	-	-	-	-	-	-	-	-	-	-
15	97,017	55,477	8.0	13,593	6,581	11.2	14,146	10,565	2.5	13,293	9,730	13.7	19,726	7,107	9.4	4,683	1,165	-	14,819	10,233	-	919	619	-	-
16	101,768	63,108	13.8	14,115	7,212	9.6	13,108	11,362	7.5	14,615	13,230	36.0	19,656	7,731	8.8	4,898	1,182	1.5	17,341	13,618	33.1	1,018	571	-7.9	-
17	100,101	65,495	3.8	14,803	6,893	-4.4	12,697	12,466	9.7	14,048	14,135	6.8	19,095	8,991	16.3	4,909	1,203	1.8	18,429	15,881	16.6	1,017	638	11.8	-
18	102,233	65,920	0.6	15,392	7,064	2.5	12,531	11,280	-9.5	14,849	15,375	8.8	18,927	9,789	8.9	5,195	1,489	23.8	20,118	17,437	9.8	1,022	469	-26.5	-
19	83,517	57,865	-12.2	12,487	6,696	-5.2	10,272	12,955	14.9	11,217	12,009	-21.9	15,437	7,915	-19.1	4,279	1,165	-21.7	15,473	13,524	-22.4	870	566	20.7	-
20	78,153	53,454	-7.6	11,204	7,688	14.8	9,497	8,249	-36.3	10,354	12,579	4.7	13,982	7,554	-4.6	3,484	988	-15.2	14,946	14,290	5.7	876	746	31.8	-
20.1-20.11	74,937	50,258	-6.3	10,986	6,933	17.8	9,058	8,323	-25.1	10,294	11,647	2.4	13,639	7,208	-6.5	3,432	1,022	-2.4	14,695	13,206	1.6	831	721	44.0	-
21.1-21.11	58,475	33,924	-32.5	7,873	5,674	-18.2	<u>7,417</u>	<u>5,509</u>	<u>-33.8</u>	6,084	6,033	-48.2	10,211	4,103	-43.1	2,628	671	-34.4	8,220	6,676	-49.4	641	265	-63.2	-
20.4-20.11	55,754	37,588	-5.0	8,035	4,915	16.9	6,646	5,948	-29.6	7,623	8,966	7.6	10,075	5,404	-2.4	2,488	696	-11.6	10,943	10,298	10.0	638	613	55.0	-
21.4-21.11	42,471	22,690	-39.6	5,585	3,728	-24.1	<u>5,362</u>	<u>3,689</u>	<u>-38.0</u>	4,152	3,753	-58.1	7,467	2,604	-51.8	1,886	467	-32.9	5,402	4,210	-59.1	468	170	-72.3	-
20年11月	6,604	3,973	-22.4	883	489	-6.5	729	560	-71.8	871	890	-1.7	1,104	563	66.4	262	78	48.7	1,230	1,084	10.3	69	38	68.7	-
12	6,395	4,631	-17.7	881	828	74.3	796	481	-77.5	799	1,332	33.7	1,163	651	13.8	254	88	69.3	1,185	1,525	21.2	65	38	-40.3	-
21年1月	5,484	4,025	-3.5	777	561	0.2	746	684	-24.8	662	763	4.8	946	725	-3.3	233	78	-12.4	1,027	809	-1.3	52	23	10.6	-
2	5,505	3,790	3.3	781	872	72.8	670	458	-25.3	663	665	-24.6	938	482	5.2	236	52	-56.3	970	818	-13.9	62	17	-33.6	-
3	5,015	3,420	-29.2	730	513	-46.3	639	677	-20.4	607	852	-20.4	860	292	-51.0	273	74	-37.6	821	839	-26.2	59	55	-9.8	-
4	5,134	2,814	-38.8	671	450	-48.0	611	456	-30.3	561	522	-48.8	935	386	-34.8	278	80	-34.6	811	627	-51.5	67	60	-4.8	-
5	4,773	2,480	-49.7	652	297	-57.6	<u>665</u>	<u>418</u>	<u>-48.1</u>	419	470	-60.3	897	335	-51.1	210	61	-33.9	576	447	-66.9	59	28	-53.8	-
6	5,814	3,323	-35.3	783	428	-41.5	712	601	-46.4	629	707	-33.5	1,113	383	-46.1	239	51	-28.7	779	700	-40.9	60	12	-76.1	-
7	5,951	3,142	-40.7	748	464	16.7	<u>740</u>	<u>660</u>	<u>-18.7</u>	588	470	-71.3	1,005	247	-68.6	249	45	-37.1	732	774	-56.4	59	21	-92.0	-
8	5,167	2,664	-46.4	708	695	15.8	695	375	-55.1	466	315	-72.5	849	340	-63.8	252	48	-53.6	627	369	-71.9	41	12	-65.2	-
9	5,108	2,599	-41.3	692	255	-59.0	606	429	-25.7	531	441	-55.7	850	341	-47.8	221	67	-10.6	606	397	-62.6	56	10	-88.5	-
10	5,295	2,690	-36.9	674	376	-26.3	714	382	-34.2	472	427	-58.7	909	324	-31.8	221	48	-38.9	622	479	-61.2	60	15	-38.7	-
11	5,229	2,978	-25.1	657	764	56.3	<u>619</u>	<u>367</u>	<u>-34.6</u>	486	400	-55.0	909	249	-55.8	216	65	-16.6	649	417	-61.6	66	14	-64.6	-

（注）四捨五入の関係で一致しないことがある。

※下線部が修正箇所（小数点以下を含む）

資料6

【修正後データ】

着工建築物用途別・用途別床面積の推移（民間建築主）

（単位：棟、千㎡、％）

	卸売業、小売業用			金融業、保険業用			不動産業用			宿泊業、飲食サービス業用			医療、福祉用			その他のサービス業用		
	棟数	床面積		棟数	床面積		棟数	床面積		棟数	床面積		棟数	床面積		棟数	床面積	
		前年比			前年比			前年比			前年比			前年比			前年比	
平成13年度	-	-	-	-	-	-	-	-	-	-	-	-	-	-	-	-	-	-
14	-	-	-	-	-	-	-	-	-	-	-	-	-	-	-	-	-	-
15	15,104	12,106	-	606	275	-	3,726	2,750	-	5,979	2,140	-	9,818	8,556	-	16,194	7,345	-
16	14,996	13,023	7.6	624	402	46.4	3,870	3,239	17.8	5,748	2,088	-2.4	9,792	8,337	-2.6	16,342	8,173	11.3
17	14,696	14,263	9.5	754	529	31.6	3,884	2,831	-12.6	5,736	2,406	15.2	9,628	7,642	-8.3	16,123	7,813	-4.4
18	14,815	12,861	-9.8	838	466	-11.9	4,011	2,729	-3.6	5,712	2,705	12.4	8,755	6,832	-10.6	17,039	8,022	2.7
19	12,542	14,291	11.1	618	717	53.8	3,005	2,708	-0.8	4,820	2,398	-11.4	7,674	5,550	-18.8	13,160	5,595	-30.3
20	11,719	10,091	-29.4	701	634	-11.6	2,656	3,213	18.6	4,482	2,415	0.7	7,156	4,675	-15.8	12,120	5,126	-8.4
20.1-20.11	11,118	9,669	-22.2	644	595	-7.6	2,690	2,882	30.2	4,161	2,285	-2.9	6,532	4,353	-17.3	11,758	5,083	-6.5
21.1-21.11	9,181	6,761	-30.1	548	589	-1.0	1,763	2,428	-15.8	3,458	1,411	-38.2	5,621	3,685	-15.3	9,483	3,611	-29.0
20.4-20.11	8,179	7,009	-25.7	491	427	-18.2	1,897	1,976	23.6	3,173	1,779	0.2	4,867	3,210	-16.5	8,824	3,676	-2.8
21.4-21.11	6,651	4,480	-36.1	392	399	-6.4	1,209	1,453	-26.5	2,473	916	-48.5	4,044	2,596	-19.1	7,090	2,537	-31.0
20年11月	929	675	-68.4	49	56	72.1	184	86	-59.1	324	250	153.0	783	449	-9.6	1,093	467	62.4
12	1,010	801	-63.6	54	18	-35.0	205	262	29.7	324	140	20.9	712	377	-33.1	903	376	-6.9
21年1月	913	874	-14.5	56	130	323.8	228	192	-54.0	273	184	12.2	571	317	-20.4	724	348	-27.5
2	847	615	-9.0	53	28	-37.7	187	495	218.0	395	166	4.7	530	439	13.1	876	444	6.8
3	770	793	-17.7	47	32	-66.0	139	287	-13.5	317	145	-20.7	476	333	-6.7	793	283	-44.8
4	803	539	-28.8	43	26	-23.7	151	117	-58.0	327	118	-41.1	402	227	-35.8	786	331	-23.8
5	811	468	-50.2	52	29	13.1	147	149	-42.7	287	101	-61.8	409	308	10.1	755	259	-64.8
6	909	725	-41.5	53	24	-86.0	165	177	-29.8	331	101	-57.5	471	329	-15.8	1,073	480	19.0
7	924	713	-30.0	44	30	67.2	173	87	-72.6	429	155	-42.8	458	247	-20.7	1,124	342	-15.7
8	842	423	-58.2	62	67	21.8	138	330	43.7	306	232	7.2	476	272	-31.2	879	314	-5.6
9	754	613	-6.9	42	16	-52.1	153	84	-76.8	250	49	-72.4	523	392	-16.5	856	287	-43.8
10	845	470	-33.7	47	87	142.9	143	97	-47.7	275	62	-60.9	670	423	-24.8	842	255	-34.5
11	763	529	-21.6	49	120	114.3	139	411	375.5	268	96	-61.5	635	399	-11.0	775	270	-42.1

(注) 四捨五入の関係で一致しないことがある。

※下線部が修正箇所（小数点以下を含む）

【修正後データ】

建築着工統計調査報告

(平成21年 11月分)

表1. 建築物：総括表

		床面積の合計			工事費予定額			
		千平方メートル	対前月比(%)	対前年同月比(%)	百万円	対前月比(%)	対前年同月比(%)	
建築物計		9,606	△ 1.1	△ 19.4	1,719,404	0.4	△ 17.3	
建築 主 別	公共	625	△ 24.5	△ 5.2	117,326	△ 31.1	△ 17.4	
	国	71	△ 28.8	△ 16.9	12,489	△ 41.6	△ 40.2	
	都道府県	183	13.6	48.4	37,446	6.2	51.7	
	市区町村	371	△ 34.6	△ 17.6	67,391	△ 40.8	△ 30.1	
	民間	8,981	1.1	△ 20.3	1,602,078	3.9	△ 17.3	
	会社	3,581	3.3	△ 37.1	660,704	13.2	△ 29.9	
	会社でない団体	695	△ 13.0	△ 9.3	145,685	△ 17.8	△ 20.4	
	個人	4,705	2.0	△ 2.1	795,690	1.9	△ 2.1	
	用 途	居住用	6,163	△ 2.6	△ 16.4	1,046,074	△ 6.5	△ 22.5
		居住専用	5,937	1.0	△ 12.3	995,185	0.1	△ 14.6
居住産業併用		227	△ 49.5	△ 62.6	50,890	△ 59.3	△ 72.3	
非居住用		3,442	1.9	△ 24.3	673,330	13.5	△ 7.8	
農林水産業用		178	△ 1.9	△ 5.0	22,889	55.6	62.6	
鉱業、採石業、砂利採取業、建設業用		65	35.4	△ 16.6	14,055	136.9	31.8	
製造業用		419	△ 13.6	△ 61.6	53,792	△ 16.3	△ 64.5	
電気・ガス・熱供給・水道業用		43	△ 13.5	7.0	16,645	34.5	147.6	
情報通信業用		15	△ 29.7	△ 60.9	3,024	△ 25.8	△ 58.4	
運輸業用		118	△ 60.0	△ 56.1	13,134	△ 78.6	△ 42.0	
用 途	卸売業、小売業用	530	11.6	△ 21.7	70,317	22.5	△ 19.9	
	金融業、保険業用	120	38.1	107.4	39,388	8.4	88.9	
	不動産業用	411	312.6	367.7	146,444	592.6	803.0	
	宿泊業、飲食サービス業用	100	53.0	△ 61.7	21,361	71.6	△ 57.3	
	教育、学習支援業用	490	△ 2.8	△ 0.2	99,662	0.6	△ 3.0	
	医療、福祉用	449	△ 3.4	△ 9.1	91,512	△ 4.8	△ 21.1	
	その他のサービス業用	282	3.1	△ 41.2	43,621	△ 1.8	△ 39.6	
	公務用	125	△ 36.7	1.4	24,969	△ 40.4	△ 13.1	
	その他	98	△ 26.5	△ 43.5	12,520	△ 42.1	△ 45.6	
	構 造 別	木造	4,420	2.8	△ 0.0	690,003	2.3	0.2
非木造		5,185	△ 4.1	△ 30.9	1,029,401	△ 0.8	△ 26.0	
鉄骨鉄筋コンクリート造		198	5.7	△ 13.7	58,090	69.0	6.5	
鉄筋コンクリート造		1,707	△ 12.4	△ 43.3	363,288	△ 17.1	△ 46.3	
鉄骨造		3,242	0.5	△ 22.7	603,100	7.7	△ 7.1	
コンクリートブロック造		6	14.1	△ 15.6	910	18.7	△ 21.2	
その他	33	△ 20.2	△ 48.5	4,014	△ 6.0	△ 55.4		

※下線部が修正箇所（小数点以下を含む）

【修正後データ】

表2. 建築物：建築主別、用途別 床面積の合計（千平方メートル）

用途別	建築主別		公		共		民	
	千平方メートル	対前年同月比(%)	計	対前年同月比(%)	計	対前年同月比(%)	計	対前年同月比(%)
合計	9,606	△ 19.4	625	△ 5.2	8,981	△ 20.3		
居住用	6,163	△ 16.4	160	89.8	6,003	△ 17.7		
居住専用	5,937	△ 12.3	148	81.4	5,789	△ 13.4		
居住産業併用	227	△ 62.6	13	307.3	214	△ 64.6		
非居住用	3,442	△ 24.3	464	△ 19.2	2,978	△ 25.1		
農林水産業用	178	△ 5.0	5	15.7	173	△ 5.5		
鉱業、採石業、砂利採取業、建設業用	65	△ 16.6	0	-	65	△ 16.6		
製造業用	419	△ 61.6	2	△ 72.5	417	△ 61.6		
電気・ガス・熱供給・水道業用	43	7.0	1	△ 85.2	42	36.2		
情報通信業用	15	△ 60.9	1	1306.9	14	△ 64.6		
運輸業用	118	△ 56.1	1	△ 49.6	116	△ 56.2		
卸売業、小売業用	530	△ 21.7	1	△ 71.7	529	△ 21.6		
金融業、保険業用	120	107.4	0	△ 100.0	120	114.3		
不動産業用	411	367.7	0	△ 100.0	411	375.5		
宿泊業、飲食サービス業用	100	△ 61.7	4	△ 65.7	96	△ 61.5		
教育、学習支援業用	490	△ 0.2	246	△ 30.6	244	78.2		
医療、福祉用	449	△ 9.1	50	9.9	399	△ 11.0		
その他のサービス業用	282	△ 41.2	12	△ 9.0	270	△ 42.1		
公務用	125	1.4	121	14.6	4	△ 76.3		
その他	98	△ 43.5	21	18.3	77	△ 50.6		

表3. 建築物：構造別、用途別 床面積の合計（千平方メートル）

用途別	構造別		木		非木	
	千平方メートル	対前年同月比(%)	計	対前年同月比(%)	計	対前年同月比(%)
合計	9,606	△ 19.4	4,420	△ 0.0	5,185	△ 30.9
居住用	6,163	△ 16.4	4,116	0.4	2,047	△ 37.5
居住専用	5,937	△ 12.3	4,058	0.7	1,879	△ 31.5
居住産業併用	227	△ 62.6	58	△ 20.9	168	△ 68.4
非居住用	3,442	△ 24.3	304	△ 5.0	3,138	△ 25.8
農林水産業用	178	△ 5.0	50	△ 34.3	128	14.7
鉱業、採石業、砂利採取業、建設業用	65	△ 16.6	10	△ 14.8	55	△ 16.9
製造業用	419	△ 61.6	11	1.1	407	△ 62.3
電気・ガス・熱供給・水道業用	43	7.0	3	73.2	41	4.3
情報通信業用	15	△ 60.9	1	141.8	14	△ 63.3
運輸業用	118	△ 56.1	3	56.5	115	△ 56.8
卸売業、小売業用	530	△ 21.7	15	△ 28.6	515	△ 21.5
金融業、保険業用	120	107.4	1	86.8	119	107.6
不動産業用	411	367.7	6	5.5	405	394.2
宿泊業、飲食サービス業用	100	△ 61.7	26	15.0	74	△ 69.0
教育、学習支援業用	490	△ 0.2	24	48.8	466	△ 1.9
医療、福祉用	449	△ 9.1	85	4.3	365	△ 11.7
その他のサービス業用	282	△ 41.2	38	△ 12.0	244	△ 44.2
公務用	125	1.4	9	△ 22.5	116	3.8
その他	98	△ 43.5	22	46.1	75	△ 52.2

※下線部が修正箇所（小数点以下を含む）

表4. 新設住宅：総括表

		戸数			床面積の合計		
		戸	対前月比(%)	対前年同月比(%)	千平方メートル	対前月比(%)	対前年同月比(%)
新設住宅計		68,198	1.6	△ 19.1	5,889	0.4	△ 12.7
建主 築別	公 共	2,153	1.9	107.0	142	10.2	82.2
	民 間	66,045	1.6	△ 20.7	5,747	0.2	△ 13.8
利 用 係 別	持 家	25,441	0.8	8.3	3,215	0.4	6.4
	貸 家	29,508	6.8	△ 25.3	1,413	3.9	△ 21.6
	給与住宅	572	△ 52.6	△ 22.6	48	△ 33.7	△ 4.6
	分譲住宅	12,677	△ 2.8	△ 38.2	1,213	△ 1.6	△ 35.2
資 金 別	民間資金	59,191	2.1	△ 22.8	5,120	0.1	△ 16.0
	公的資金	9,007	△ 1.5	19.2	769	2.6	17.7
	公営住宅	1,642	14.6	131.6	100	11.2	82.0
	住宅金融機構融資住宅	4,000	0.3	16.4	335	2.9	17.3
	都市再生機構建設住宅	0	-	-	0	-	-
その他の住宅	3,365	△ 9.5	△ 1.4	334	△ 0.0	6.8	
構 造 別	木 造	40,782	4.7	△ 3.1	3,988	2.4	0.8
	非木造	27,416	△ 2.7	△ 35.0	1,901	△ 3.6	△ 31.9
	鉄骨鉄筋コンクリート造	410	88.9	△ 23.5	28	96.2	△ 16.9
	鉄筋コンクリート造	12,173	△ 13.4	△ 47.9	808	△ 14.9	△ 50.0
	鉄骨造	14,708	7.0	△ 18.8	1,056	6.1	△ 6.8
	コンクリートブロック造	52	33.3	116.7	4	50.6	101.7
その他	73	△ 41.1	△ 46.7	6	△ 42.5	△ 29.3	

表5. 新設住宅：資金別、利用関係別 戸数（戸）

利用関係別	資金別	合 計		民間資金住宅		公 的 資 金 住 宅			
		計	対前年同月比(%)	計	対前年同月比(%)	計	対前年同月比(%)	住宅金融機構	対前年同月比(%)
合 計		68,198	△ 19.1	59,191	△ 22.8	9,007	19.2	4,000	16.4
持 家		25,441	8.3	23,123	7.2	2,318	20.0	700	89.7
貸 家		29,508	△ 25.3	25,098	△ 30.4	4,410	27.3	1,802	15.1
給与住宅		572	△ 22.6	145	△ 69.5	427	62.4	1	-
分譲住宅		12,677	△ 38.2	10,825	△ 41.9	1,852	△ 2.5	1,497	△ 0.3

表6. 新設住宅：構造別、建て方別、利用関係別 戸数（戸）

利用関係別		合 計	持 家	貸 家	給与住宅	分譲住宅
構造別・建て方別	計					
合 計	計	68,198	25,441	29,508	572	12,677
	一戸建住宅	34,503	25,372	720	85	8,326
	長屋建住宅	9,248	25	9,183	18	22
	共同住宅	24,447	44	19,605	469	4,329
木 造	計	40,782	20,814	11,771	137	8,060
	一戸建住宅	29,550	20,799	640	67	8,044
	長屋建住宅	6,912	13	6,873	10	16
	共同住宅	4,320	2	4,258	60	0
非木造	計	27,416	4,627	17,737	435	4,617
	一戸建住宅	4,953	4,573	80	18	282
	長屋建住宅	2,336	12	2,310	8	6
	共同住宅	20,127	42	15,347	409	4,329

表7. 枠組壁工法（ツーバイフォー）新設住宅 戸数（戸）

利用関係別	合 計	対前年同月比	持 家	対前年同月比	貸 家	対前年同月比	給与住宅	対前年同月比	分譲住宅	対前年同月比
木 造	9,530	△ 11.4	2,491	4.6	5,954	△ 15.3	11	266.7	1,074	△ 19.7

表8. プレハブ新設住宅 戸数（戸）

構 造 別	戸	対前年同月比(%)	利 用 関 係 別	戸	対前年同月比(%)
合 計	11,812	△ 3.5	持 家	4,830	16.5
木 造	1,236	△ 4.3	貸 家	6,699	△ 12.5
鉄筋コンクリート造	232	2.7	給与住宅	27	△ 51.8
鉄骨造	10,344	△ 3.5	分譲住宅	256	△ 32.6

表9. 都道府県別・地域別・都市圏別：総括表

	建築物			新設住宅						
	床面積の合計		工事費予定額	戸数の合計		床面積の合計		資金別		
	千平方メートル	対前年同月比 %		戸	対前年同月比 %	千平方メートル	対前年同月比 %	民間資金 戸	公的資金 戸	
総数	9,606	△ 19.4	1,719,404	68,198	△ 19.1	5,889	△ 12.7	59,191	9,007	
都道府県別	1 北海道	398	3.4	58,323	3,073	9.7	262	14.8	2,663	410
	2 青森	76	△ 9.6	11,661	445	△ 7.1	45	△ 6.0	366	79
	3 岩手	76	△ 39.0	9,772	465	△ 5.7	45	0.6	437	28
	4 宮城	158	△ 40.6	24,979	1,019	△ 6.6	93	△ 10.6	875	144
	5 秋田	77	16.2	10,391	226	△ 30.0	23	△ 28.1	191	35
	6 山形	73	△ 29.7	10,327	449	△ 26.8	49	△ 4.2	437	12
	7 福島	113	△ 30.1	16,905	837	△ 11.5	81	△ 8.6	745	92
	8 茨城	233	△ 17.3	46,664	1,504	△ 13.1	138	△ 15.0	1,425	79
	9 栃木	186	△ 14.7	32,498	1,301	△ 5.2	120	△ 0.4	1,228	73
	10 群馬	190	△ 4.3	31,249	1,391	△ 2.2	121	3.3	1,166	225
	11 埼玉	607	8.1	100,280	5,000	△ 1.3	412	2.3	4,366	634
	12 千葉	368	△ 42.3	63,048	3,691	△ 34.0	309	△ 34.0	3,281	410
	13 東京	1,250	△ 20.9	348,941	8,050	△ 33.4	547	△ 30.1	6,801	1,249
	14 神奈川	642	△ 11.9	123,531	6,127	△ 5.0	468	△ 4.4	5,692	435
	15 新潟	215	9.4	36,897	1,083	9.3	99	13.8	944	139
	16 富山	93	△ 37.9	14,372	543	△ 9.2	57	0.4	385	158
	17 石川	77	△ 22.8	12,182	593	△ 6.8	59	6.0	413	180
	18 福井	57	△ 3.7	10,097	267	△ 25.4	28	△ 10.0	247	20
	19 山梨	50	△ 57.7	7,791	319	△ 34.0	33	△ 30.8	252	67
	20 長野	172	△ 24.5	29,736	1,038	△ 18.7	108	△ 10.6	840	198
	21 岐阜	189	△ 21.5	29,952	1,274	△ 22.0	120	△ 19.8	1,157	117
	22 静岡	328	△ 24.1	56,209	2,063	△ 10.3	209	4.5	1,837	226
	23 愛知	575	△ 39.8	97,506	4,246	△ 36.8	391	△ 27.7	3,645	601
	24 三重	174	△ 13.6	33,589	760	△ 39.5	83	△ 17.5	570	190
	25 滋賀	107	△ 52.0	16,647	831	△ 38.3	76	△ 27.3	743	88
	26 京都	225	△ 4.9	40,484	961	△ 33.7	87	△ 18.7	891	70
	27 大阪	494	△ 25.2	79,408	4,295	△ 21.1	358	△ 14.8	3,661	634
	28 兵庫	391	△ 2.4	62,334	2,873	△ 3.0	269	5.1	2,317	556
	29 奈良	69	△ 20.8	11,772	519	△ 33.9	55	△ 18.7	462	57
	30 和歌山	65	△ 29.9	10,174	519	7.2	49	3.0	492	27
	31 鳥取	25	△ 34.1	3,420	156	18.2	15	9.9	142	14
	32 島根	45	△ 5.3	6,866	376	49.8	29	35.4	360	16
	33 岡山	129	△ 29.6	21,698	822	△ 25.4	76	△ 20.7	689	133
	34 広島	158	△ 29.0	24,624	1,250	△ 6.4	112	2.7	1,113	137
	35 山口	95	△ 9.2	14,891	649	△ 11.9	57	△ 12.2	472	177
	36 徳島	53	△ 18.5	7,433	325	△ 3.8	35	4.8	311	14
	37 香川	87	△ 11.7	12,739	468	△ 40.7	49	△ 25.8	442	26
	38 愛媛	118	47.5	17,804	872	28.8	78	30.7	782	90
	39 高知	33	△ 29.0	5,456	230	△ 38.3	24	△ 23.3	200	30
	40 福岡	380	1.8	54,357	2,451	△ 22.3	213	△ 9.6	2,104	347
	41 佐賀	75	△ 11.4	10,722	547	△ 2.1	46	△ 1.8	435	112
	42 長崎	81	△ 20.8	13,075	652	△ 5.8	57	△ 6.3	469	183
	43 熊本	136	△ 11.6	18,850	897	△ 22.9	81	△ 10.6	755	142
	44 大分	86	△ 10.8	12,730	510	△ 29.0	46	△ 9.8	448	62
	45 宮崎	71	△ 35.4	9,586	370	△ 37.0	36	△ 25.6	330	40
	46 鹿児島	142	23.8	18,561	952	△ 13.8	76	△ 5.3	888	64
	47 沖縄	162	△ 27.0	28,872	909	△ 34.3	64	△ 38.8	722	187
地域別	1 北海道	398	3.4	58,323	3,073	9.7	262	14.8	2,663	410
	2 東北	573	△ 29.0	84,035	3,441	△ 12.8	336	△ 8.8	3,051	390
	3 関東	3,698	△ 18.8	783,739	28,421	△ 19.9	2,255	△ 16.8	25,051	3,370
	4 北陸	442	△ 12.5	73,548	2,486	△ 3.8	242	5.4	1,989	497
	5 中部	1,266	△ 30.8	217,256	8,343	△ 29.9	803	△ 19.0	7,209	1,134
	6 近畿	1,351	△ 20.6	220,820	9,998	△ 19.8	895	△ 10.8	8,566	1,432
	7 中国	452	△ 24.2	71,499	3,253	△ 8.6	290	△ 5.2	2,776	477
	8 四国	292	0.3	43,432	1,895	△ 13.0	185	△ 2.4	1,735	160
	9 九州	971	△ 6.2	137,880	6,379	△ 20.0	555	△ 9.5	5,429	950
	10 沖縄	162	△ 27.0	28,872	909	△ 34.3	64	△ 38.8	722	187
都市圏別	1 首都圏	2,867	△ 18.3	635,800	22,868	△ 21.6	1,736	△ 19.0	20,140	2,728
	2 中部圏	1,266	△ 30.8	217,256	8,343	△ 29.9	803	△ 19.0	7,209	1,134
	3 近畿圏	1,351	△ 20.6	220,820	9,998	△ 19.8	895	△ 10.8	8,566	1,432
	4 その他	4,121	△ 15.7	645,528	26,989	△ 12.1	2,455	△ 5.9	23,276	3,713

表10. 都道府県別・地域別・都市圏別：利用関係別表（平成21年11月）

		新設住宅・利用関係別													
		戸数の合計		持家		貸家		給与住宅		分譲住宅					
										うち		うち			
		戸	%	戸	%	戸	%	戸	%	戸	%	マンション		一戸建	
対前年同月比	対前年同月比											対前年同月比	対前年同月比		
総数		68,198	△ 19.1	25,441	8.3	29,508	△ 25.3	572	△ 22.6	12,677	△ 38.2	4,329	△ 63.7	8,326	△ 1.5
都道府県別	1 北海道	3,073	9.7	1,015	23.8	1,843	10.0	24	118.2	191	△ 35.3	47	△ 56.1	144	△ 18.6
	2 青森	445	△ 7.1	242	△ 10.0	173	△ 7.0	0	△ 100.0	30	42.9	0	0.0	30	42.9
	3 岩手	465	△ 5.7	260	11.6	180	△ 25.9	3	-	22	29.4	0	0.0	22	29.4
	4 宮城	1,019	△ 6.6	419	△ 2.8	467	△ 4.1	43	4,200.0	90	△ 47.7	0	△ 100.0	90	△ 18.9
	5 秋田	226	△ 30.0	122	△ 20.3	87	△ 39.6	4	300.0	13	△ 48.0	0	0.0	13	△ 48.0
	6 山形	449	△ 26.8	231	23.5	128	△ 63.8	6	-	84	16.7	58	28.9	26	△ 3.7
	7 福島	837	△ 11.5	460	△ 8.2	310	△ 24.0	1	△ 66.7	66	94.1	0	0.0	66	94.1
	8 茨城	1,504	△ 13.1	721	△ 17.8	659	△ 8.2	1	△ 80.0	123	△ 6.1	0	0.0	123	△ 6.1
	9 栃木	1,301	△ 5.2	581	△ 7.8	608	△ 5.6	0	0.0	112	14.3	0	0.0	112	14.3
	10 群馬	1,391	△ 2.2	614	12.9	623	△ 8.5	20	66.7	134	△ 28.0	0	△ 100.0	134	52.3
	11 埼玉	5,000	△ 1.3	1,628	1.4	2,118	△ 3.2	2	△ 80.0	1,252	△ 0.8	270	△ 28.9	982	11.8
	12 千葉	3,691	△ 34.0	1,298	7.0	1,659	△ 17.5	7	△ 95.4	727	△ 67.2	0	△ 100.0	727	△ 1.6
	13 東京	8,050	△ 33.4	1,518	6.3	3,976	△ 29.0	12	△ 57.1	2,544	△ 49.4	1,337	△ 64.4	1,200	△ 3.5
	14 神奈川	6,127	△ 5.0	1,683	10.2	2,673	1.0	13	225.0	1,758	△ 22.6	653	△ 38.7	1,105	△ 7.0
	15 新潟	1,083	9.3	530	19.1	498	△ 2.0	8	-	47	23.7	0	0.0	47	23.7
	16 富山	543	△ 9.2	294	21.5	241	△ 16.6	0	△ 100.0	8	△ 87.7	0	△ 100.0	8	△ 38.5
	17 石川	593	△ 6.8	300	32.2	252	△ 30.2	4	△ 66.7	37	2.8	0	0.0	37	2.8
	18 福井	267	△ 25.4	146	5.8	90	△ 55.9	16	-	15	△ 6.3	0	0.0	15	△ 6.3
	19 山梨	319	△ 34.0	219	△ 11.3	84	△ 58.6	0	△ 100.0	16	△ 30.4	0	0.0	16	△ 30.4
	20 長野	1,038	△ 18.7	595	4.0	315	△ 35.3	13	8.3	115	△ 44.2	44	△ 69.0	71	10.9
	21 岐阜	1,274	△ 22.0	619	8.8	544	△ 22.4	1	△ 50.0	110	△ 69.5	0	△ 100.0	110	△ 12.7
	22 静岡	2,063	△ 10.3	1,171	32.2	670	△ 40.2	9	80.0	213	△ 26.6	95	△ 46.9	118	6.3
	23 愛知	4,246	△ 36.8	1,800	△ 1.3	1,714	△ 53.5	0	△ 100.0	732	△ 37.2	121	△ 79.7	611	7.6
	24 三重	760	△ 39.5	511	13.8	212	△ 69.4	1	-	36	△ 68.7	0	△ 100.0	36	△ 39.0
	25 滋賀	831	△ 38.3	412	△ 11.6	340	△ 46.6	5	△ 94.9	74	△ 48.6	0	△ 100.0	70	1.4
	26 京都	961	△ 33.7	432	14.9	269	△ 63.9	1	-	259	△ 21.0	0	△ 100.0	252	△ 17.1
	27 大阪	4,295	△ 21.1	876	18.2	1,577	△ 24.9	33	△ 35.3	1,809	△ 29.1	876	△ 46.3	933	1.4
	28 兵庫	2,873	△ 3.0	1,064	31.0	979	△ 6.4	43	1,333.3	787	△ 28.6	354	△ 35.3	431	△ 22.3
	29 奈良	519	△ 33.9	270	20.0	126	△ 66.6	0	△ 100.0	123	△ 32.4	0	△ 100.0	123	4.2
	30 和歌山	519	7.2	275	1.1	193	18.4	1	△ 66.7	50	8.7	0	0.0	50	8.7
	31 鳥取	156	18.2	91	9.6	56	16.7	0	0.0	9	800.0	0	0.0	9	800.0
	32 島根	376	49.8	121	9.0	182	33.8	1	-	72	1,700.0	61	-	11	175.0
	33 岡山	822	△ 25.4	432	△ 5.1	361	△ 38.3	4	300.0	25	△ 59.0	0	△ 100.0	25	△ 34.2
	34 広島	1,250	△ 6.4	477	21.7	602	△ 15.3	5	25.0	166	△ 27.5	39	△ 67.8	127	17.6
	35 山口	649	△ 11.9	309	1.3	319	△ 10.4	1	0.0	20	△ 73.3	0	△ 100.0	20	△ 28.6
	36 徳島	325	△ 3.8	224	43.6	95	△ 26.4	0	0.0	6	△ 88.7	0	△ 100.0	6	△ 62.5
	37 香川	468	△ 40.7	294	25.6	99	△ 68.7	0	△ 100.0	75	△ 68.2	58	△ 74.4	17	88.9
	38 愛媛	872	28.8	373	28.2	399	41.0	0	△ 100.0	100	0.0	63	43.2	37	△ 33.9
	39 高知	230	△ 38.3	151	16.2	46	△ 57.0	2	△ 98.0	31	△ 11.4	0	0.0	29	△ 17.1
	40 福岡	2,451	△ 22.3	811	10.8	1,206	△ 33.8	5	△ 85.3	429	△ 24.2	252	△ 41.0	177	31.1
41 佐賀	547	△ 2.1	212	37.7	323	0.3	0	△ 100.0	12	△ 85.4	0	△ 100.0	12	△ 29.4	
42 長崎	652	△ 5.8	171	△ 19.7	399	85.6	69	3,350.0	13	△ 95.0	0	△ 100.0	13	△ 27.8	
43 熊本	897	△ 22.9	395	14.2	415	△ 41.9	26	30.0	61	△ 27.4	0	△ 100.0	61	22.0	
44 大分	510	△ 29.0	252	3.3	252	△ 43.1	0	△ 100.0	6	△ 60.0	0	0.0	6	△ 60.0	
45 宮崎	370	△ 37.0	218	△ 5.2	132	△ 59.6	1	0.0	19	△ 34.5	0	0.0	19	△ 34.5	
46 鹿児島	952	△ 13.8	419	25.1	491	△ 28.6	1	△ 95.0	41	△ 33.9	1	△ 96.2	40	11.1	
47 沖縄	909	△ 34.3	185	3.4	523	△ 48.5	186	215.3	15	△ 88.5	0	△ 100.0	15	△ 11.8	
地域別	1 北海道	3,073	9.7	1,015	23.8	1,843	10.0	24	118.2	191	△ 35.3	47	△ 56.1	144	△ 18.6
	2 東北	3,441	△ 12.8	1,734	△ 2.3	1,345	△ 26.2	57	612.5	305	△ 10.6	58	△ 45.3	247	5.1
	3 関東	28,421	△ 19.9	8,857	2.5	12,715	△ 16.2	68	△ 70.8	6,781	△ 40.6	2,304	△ 66.6	4,470	0.4
	4 北陸	2,486	△ 3.8	1,270	20.7	1,081	△ 20.6	28	100.0	107	△ 31.0	0	△ 100.0	107	3.9
	5 中部	8,343	△ 29.9	4,101	10.0	3,140	△ 49.4	11	△ 78.0	1,091	△ 43.5	216	△ 79.0	875	1.3
	6 近畿	9,998	△ 19.8	3,329	15.1	3,484	△ 31.3	83	△ 47.1	3,102	△ 28.7	1,230	△ 47.5	1,859	△ 7.6
	7 中国	3,253	△ 8.6	1,430	6.2	1,520	△ 17.2	11	83.3	292	△ 21.1	100	△ 47.6	192	7.3
	8 四国	1,895	△ 13.0	1,042	28.5	639	△ 23.5	2	△ 98.1	212	△ 50.0	121	△ 60.7	89	△ 23.3
	9 九州	6,379	△ 20.0	2,478	9.9	3,218	△ 29.0	102	8.5	581	△ 47.2	253	△ 68.2	328	9.3
	10 沖縄	909	△ 34.3	185	3.4	523	△ 48.5	186	215.3	15	△ 88.5	0	△ 100.0	15	△ 11.8
都市圏別	1 首都圏	22,868	△ 21.6	6,127	6.1	10,426	△ 16.2	34	△ 82.5	6,281	△ 41.7	2,260	△ 66.0	4,014	△ 0.8
	2 中部圏	8,343	△ 29.9	4,101	10.0	3,140	△ 49.4	11	△ 78.0	1,091	△ 43.5	216	△ 79.0	875	1.3
	3 近畿圏	9,998	△ 19.8	3,329	15.1	3,484	△ 31.3	83	△ 47.1	3,102	△ 28.7	1,230	△ 47.5	1,859	△ 7.6
	4 その他	26,989	△ 12.1	11,884	7.0	12,458	△ 21.2	444	31.4	2,203	△ 36.3	623	△ 67.4	1,578	3.1

※表9及び表10の地域別、都市圏別の区分は次のとおりである。

地域別	1 北海道	北海道
	2 東北	青森、岩手、宮城、秋田、山形、福島
	3 関東	茨城、栃木、群馬、埼玉、千葉、東京、神奈川、山梨、長野
	4 北陸	新潟、富山、石川、福井
	5 中部	岐阜、静岡、愛知、三重
	6 近畿	滋賀、京都、大阪、兵庫、奈良、和歌山
	7 中国	鳥取、島根、岡山、広島、山口
	8 四国	徳島、香川、愛媛、高知
	9 九州	福岡、佐賀、長崎、熊本、大分、宮崎、鹿児島
	10 沖縄	沖縄
都市圏別	1 首都圏	埼玉、千葉、東京、神奈川
	2 中部圏	岐阜、静岡、愛知、三重
	3 近畿圏	滋賀、京都、大阪、兵庫、奈良、和歌山
	4 その他	上記以外

着工建築物（床面積の合計，工事費予定額）着工新設住宅（戸数）

－ 季 節 調 整 値 －

（平成21年11月分）

		21年9月	21年10月	21年11月			
					21/10	21/11	
着 工 建 物	床 面 積 の 合 計 千 ㎡	合 計	8,521	9,530	9,573	11.9	0.5
		居 住 専 用	5,375	5,618	5,973	4.5	6.3
		居住産業併用	250	439	224	75.7	-48.9
		農林水産業用	135	196	151	44.8	-22.7
		鉱工業用	463	542	559	16.9	3.2
		公益事業用	265	378	150	42.9	-60.3
		商業用	842	825	1,253	-2.0	51.9
		サービス業用	514	478	580	-7.0	21.4
		公務・文教用	784	849	775	8.3	-8.6
築 費 予 定 額 億 円	工 事 費 予 定 額 億 円	合 計	14,469	16,639	17,270	15.0	3.8
		居 住 専 用	9,072	9,596	10,093	5.8	5.2
		居住産業併用	498	1,193	491	139.3	-58.8
		農林水産業用	93	160	192	72.2	20.1
		鉱工業用	666	720	799	8.0	10.9
		公益事業用	369	1,048	338	184.0	-67.8
		商業用	1,095	1,441	3,072	31.7	113.2
		サービス業用	921	848	1,083	-7.9	27.6
		公務・文教用	1,827	1,838	1,550	0.6	-15.7
着 工 新 設 住 宅 (戸)	合 計	持 家	23,174	25,273	25,429	9.1	0.6
		貸 家	23,276	24,609	26,326	5.7	7.0
		給与住宅	942	1,064	657	13.0	-38.2
		分譲住宅	12,558	13,235	13,055	5.4	-1.4
		民間資金住宅	51,270	53,924	57,196	5.2	6.1
		(年率換算)	698,724	761,928	797,976		