

「家族の時間づくり」プロジェクト（亀山市）

アンケート調査結果の概要【企業票】

「家族の時間づくり」プロジェクト実施概要

○三重県亀山市の取り組み	
プロジェクト期間	5月2日(月)を学校の休みとし(対象:市内小中学校・幼稚園)、4月29日(金祝)から5月5日(木祝)を7連休とした
内容	・大人と子どもと一緒に休む「家族の時間」づくり ・大人の休暇取得 ・充実した家族の時間を過ごすための取り組み、他

1. 調査の概要

○調査方法

対象事業所へ郵送によりアンケート調査票を配布・回収

○調査対象

亀山市内、および近隣の四日市市、鈴鹿市の500事業所

○調査期間

2011年6月7日(火)～6月27日(月)

○有効回答票数(配布数500事業所)

228票(回収率45.6%)

○回答事業所の属性

(1)事業所の所在地

亀山市	四日市市	鈴鹿市	その他	無回答
204	2	11	9	2

(2)本店/支店区別

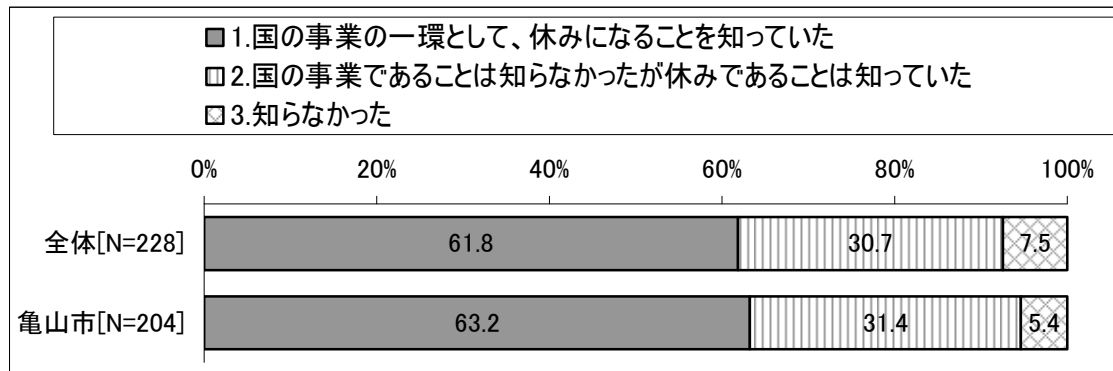
単独事業所	本社・本店	支社・支店	その他	無回答
113	41	48	8	18

2. 調査結果

問1 貴事業所では、亀山市において、「家族の時間づくりプロジェクト」として、5月2日（月）に、学校等がお休みになることをご存知でしたか。（1つだけ○印）

「家族の時間づくりプロジェクト」として学校の休日の振り替えが実施されていることを知っていた事業所は、61.8%（141票）であった。また、亀山市内の204事業所についてのみに限ると、63.2%（129票）の事業所が「家族の時間づくりプロジェクト」として学校の休日の振り替えが実施されていることを知っていた。

【図表1】本プロジェクトの認知（回答事業所数228票）（単数回答）

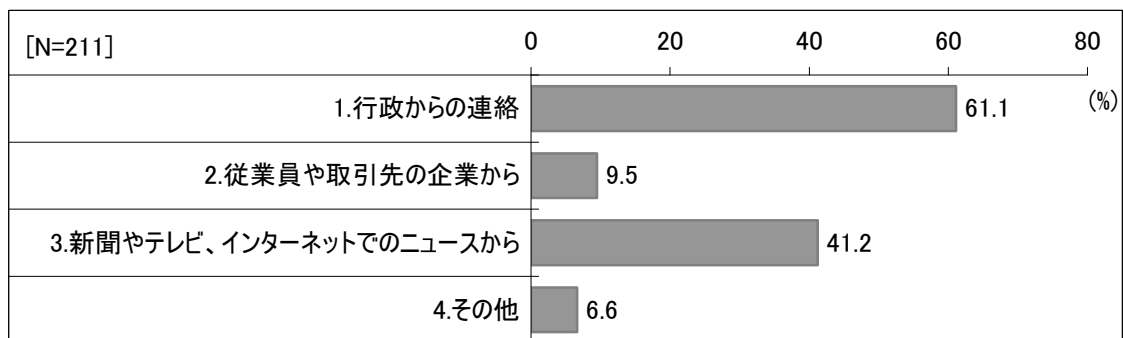


※図表内のNは設問への回答事業所数である

問2 問1で、「1」または「2」（休みであることを知っていた）とお答えいただいた方にお聞きします。どのようにお知りになりましたか。（該当する番号すべてに○印）

「1. 行政からの連絡」（61.1%、129票）が最も多く、次いで「3. 新聞やテレビ、インターネットでのニュースから」（41.2%、87票）であった。

【図表2】本プロジェクトを知った経緯（回答事業所数211票）（複数回答）



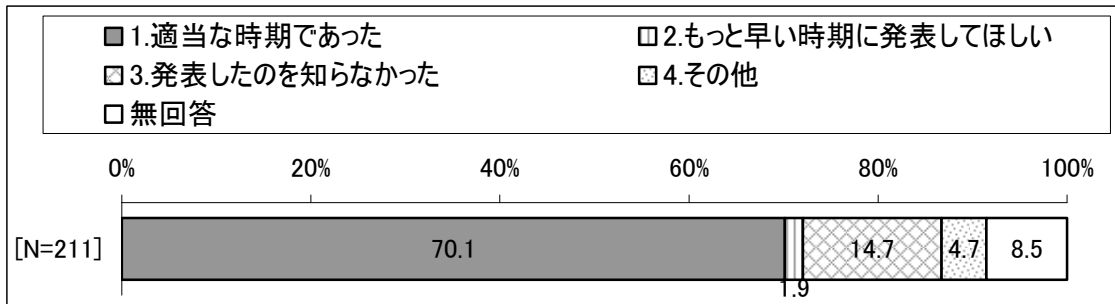
※図表内のNは設問への回答事業所数である

問3 問1で、「1」または「2」（休みであることを知っていた）とお答えいただいた方にお聞きします。

亀山市が、平成23年度も引き続き家族の時間づくりプロジェクトに取り組むことを、昨年11月下旬に発表し、12月以降ご案内をいたしました。社内で普及啓発等をして頂くのに、発表時期はいかがでしたか。（1つだけ○印）

「1. 適当な時期であった」と回答した事業所が70.1%（148票）で最も多かったが、「3. 発表したのを知らなかった」事業所が14.7%（31票）あった。

【図表3】プロジェクトの発表時期について（回答事業所数211票）（単数回答）

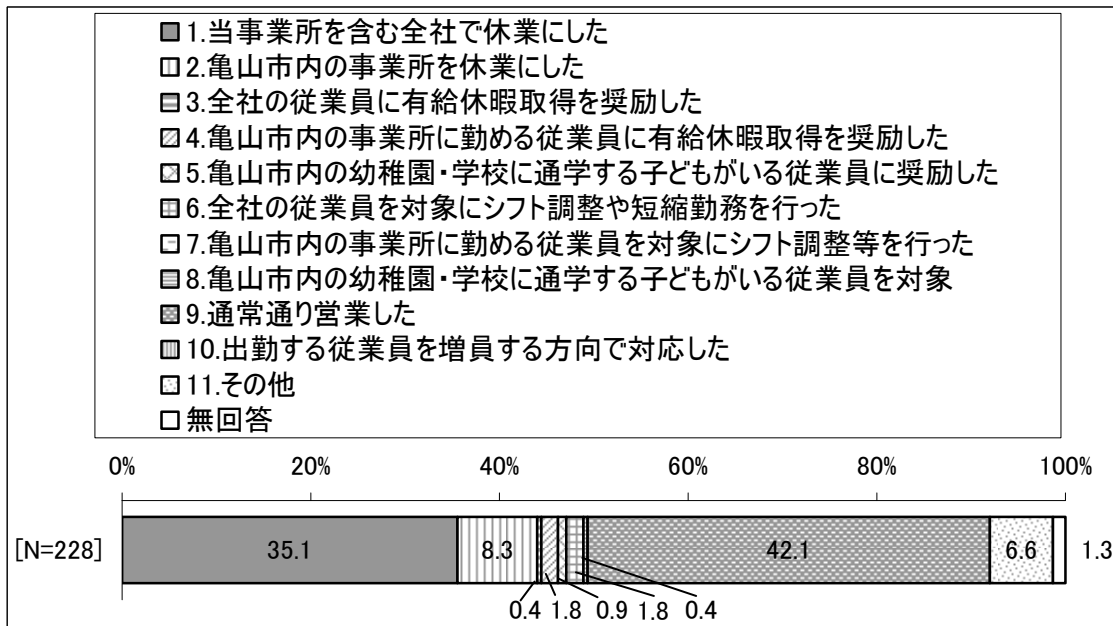


※図表内のNは設問への回答事業所数である

問4 貴事業所では、5月2日はどのような対応をされましたか。（1つだけ○印）

「1. 当事業所を含む全社で休業にした」「2. 亀山市内の事業所を休業にした」を合わせて「休業にした」事業所が43.4%（99票）、「9. 通常どおり営業した」事業所は42.1%（96票）であった。

【図表4】5月2日の対応について（回答事業所数228票）（単数回答）

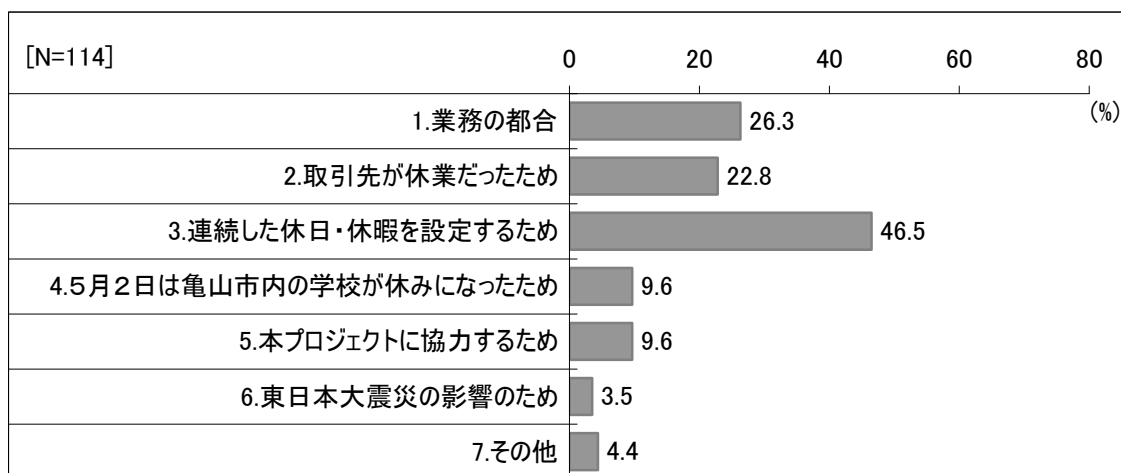


※図表内のNは設問への回答事業所数である

問5 問4で「1」～「8」と回答された方にお伺いします。そのように対応した理由は、次のうちどれでしょうか。（該当する番号すべてに○印）

「3. 連続した休日・休暇を設定するため」（46.5%、53票）が最も多かった。

【図表5】対応した理由（回答事業所数114票）（複数回答）



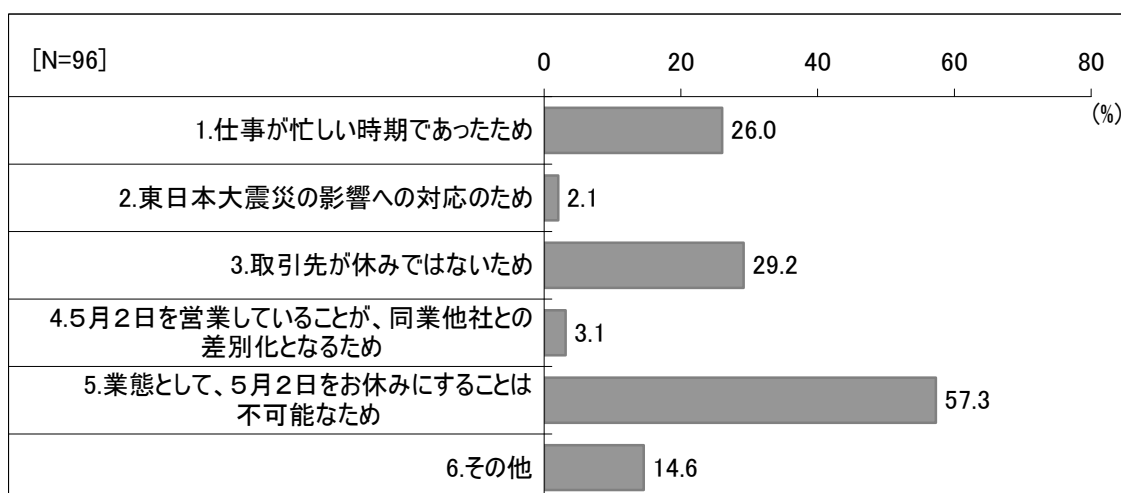
※図表内のNは設問への回答事業所数である

問6 問4で、「9. 通常通り営業した」「10. 出勤する従業員を増員する方向で対応した」と回答された方にお伺いします。そのように対応した理由は、次のうちどれでしょうか。（該当する番号すべてに○印）

「5. 業態として、5月2日をお休みにすることは不可能なため」（57.3%）が最も多かった。

また、その他の意見からは「従業員に亀山市内小・中・幼に通っている子供がいない」や「従業員に子供がいない為」などの「対象となる子どもがいないため」という意見が得られた。

【図表6】通常通り営業した理由（回答事業所数96票）（複数回答）

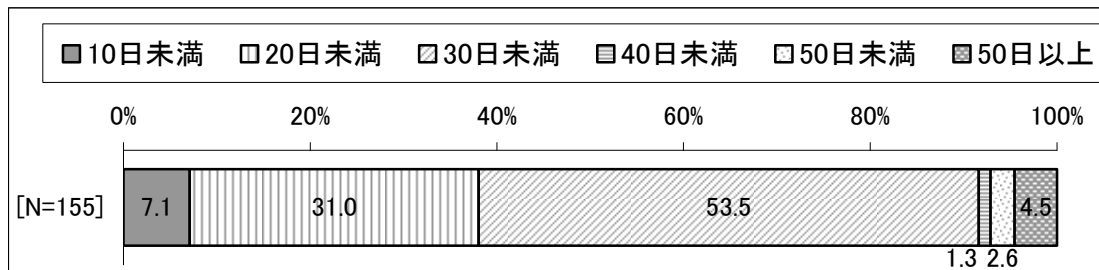


※図表内のNは設問への回答事業所数である

問7 貴事業所の年次有給休暇の現状について、お教え下さい。(概算の数字で結構です)

(1) 年次有給休暇付与日数

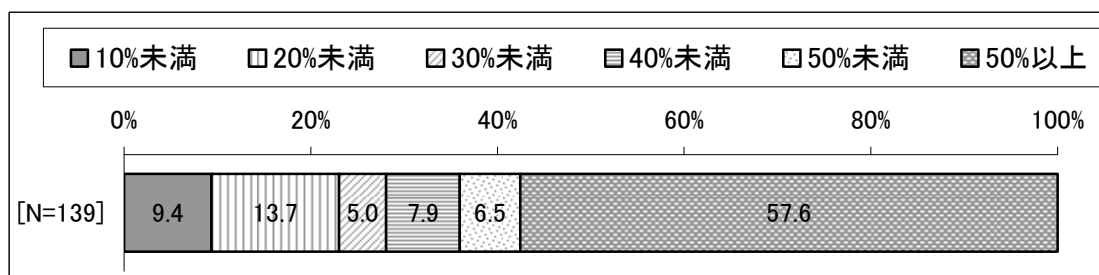
【図表7】年次有給休暇日数(回答事業所数155票)(単数回答)



※図表内のNは設問への回答事業所数である

(2) 年次有給休暇取得率

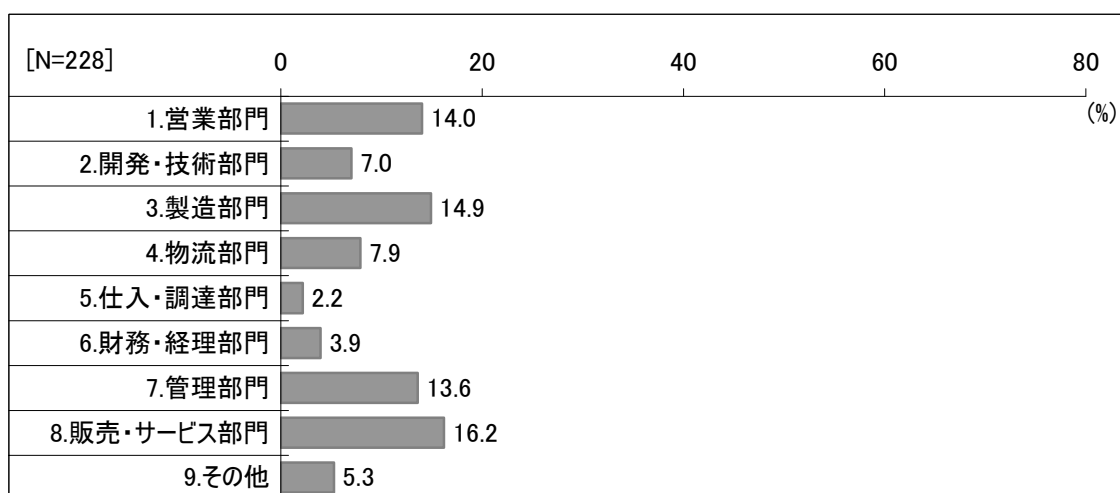
【図表8】年次有給休暇取得率(回答事業所数139票)(単数回答)



※図表内のNは設問への回答事業所数である

(3) 有給休暇がとりづらい職種(該当する番号すべてに○印)

【図表9】有給休暇がとりづらい職種(回答事業所数228票)(単数回答)

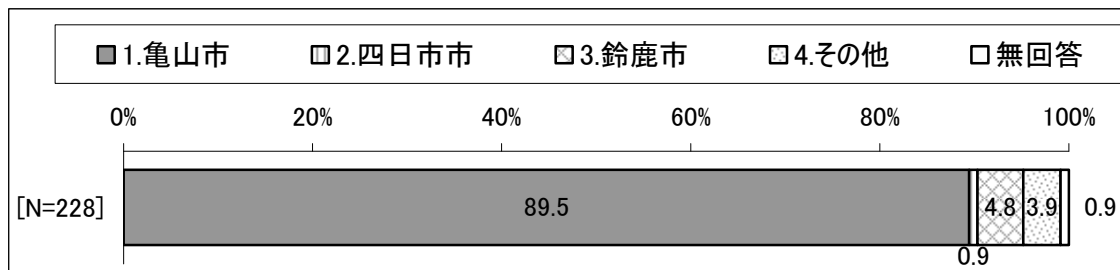


※図表内のNは設問への回答事業所数である

問9 貴事業所についてお教えてください。(各項目について、該当する番号1つに○印)

①所在地

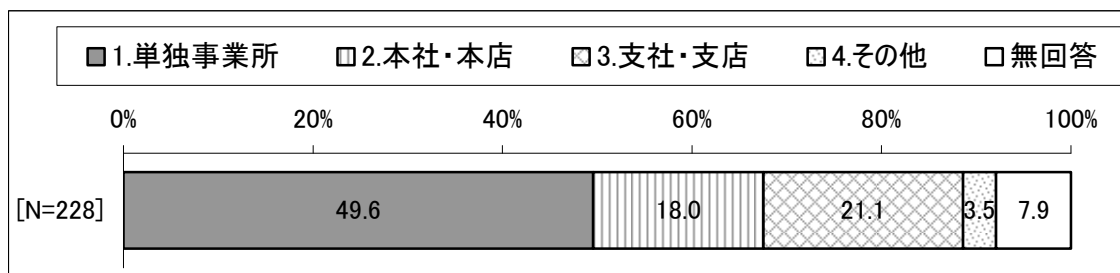
【図表10】所在地(回答事業所数228票)(単数回答)



※図表内のNは設問への回答事業所数である

②本支店区別

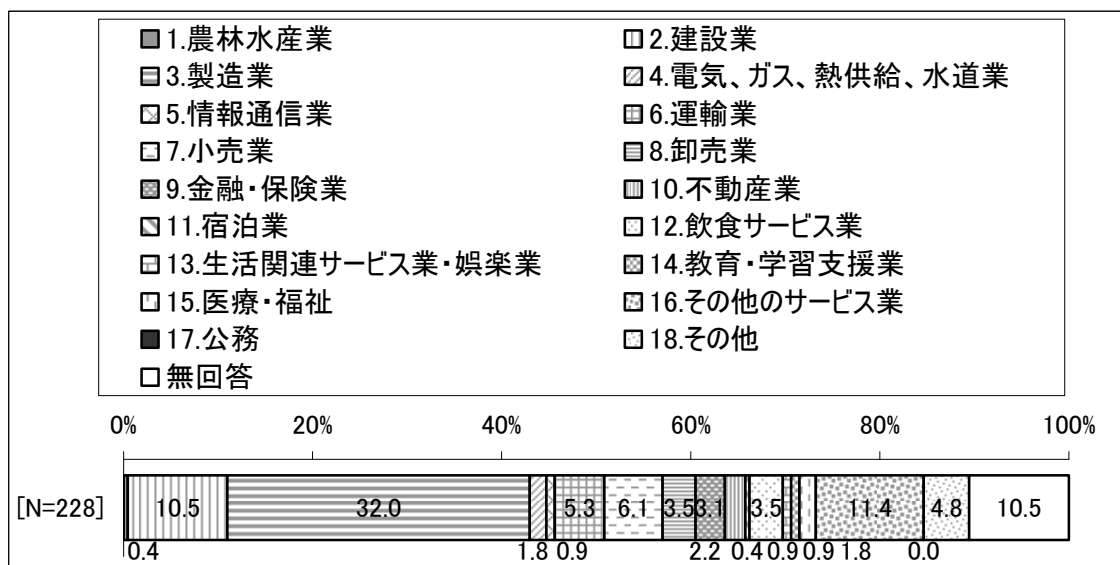
【図表11】本支店区別(回答事業所数228票)(単数回答)



※図表内のNは設問への回答事業所数である

③業種

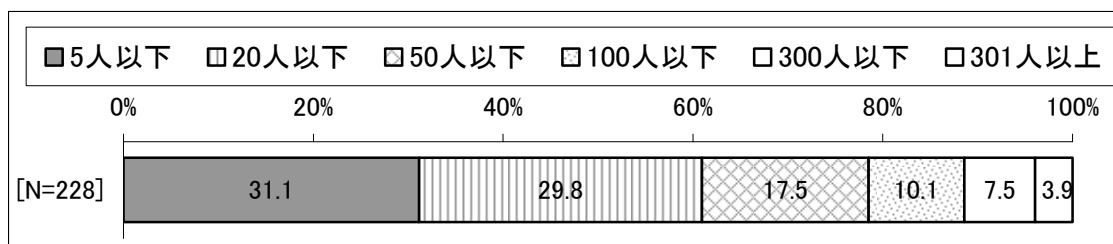
【図表12】業種(回答事業所数228票)(単数回答)



※図表内のNは設問への回答事業所数である

④ 貴事業所の従業員数

【図表 1 3】 従業員数（回答事業所数 228 票）（単数回答）



※図表内の N は設問への回答事業所数である

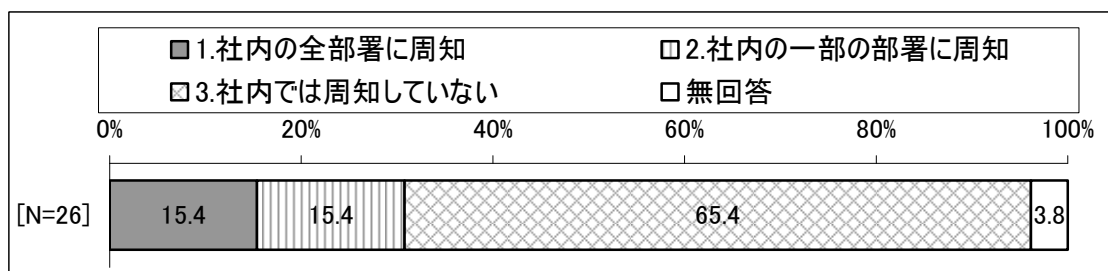
【以下の質問は、貴事業所の従業員数が 100 人以上の場合に、ご回答ください】

問 10 このような事業（家族の時間づくりプロジェクト）の実施について企業内の周知活動の実施の有無、社員への周知状況につきまして、お教えてください。

(1) 企業内の周知活動の実施（最も近い選択肢 1 つに○印）

「3. 社内では周知していない」事業所が 65.4%（17 票）、「1. 社内の全部署に周知」と「2. 社内の一部の部署に周知」事業所はともに 15.4%（4 票）であった。

【図表 1 4】 企業内の周知活動の実施（回答事業所数 26 票）（単数回答）

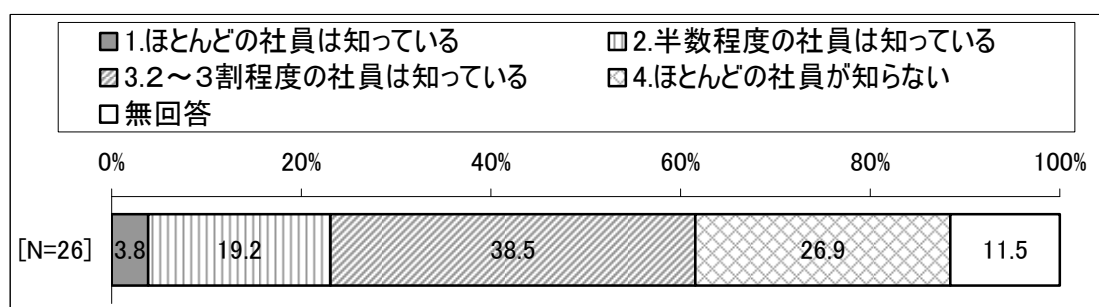


※図表内の N は設問への回答事業所数である

(2) 社員への周知状況（最も近い選択肢 1 つに○印）

「3. 2～3割程度の社員は知っている」事業所が 38.5%（10 票）と最も多く、「知っている」社員がいる事業所は全体の約 6 割で、「4. ほとんどの社員が知らない」事業所は 26.9%（7 票）であった。

【図表 1 5】 社員への周知状況（回答事業所数 26 票）（単数回答）

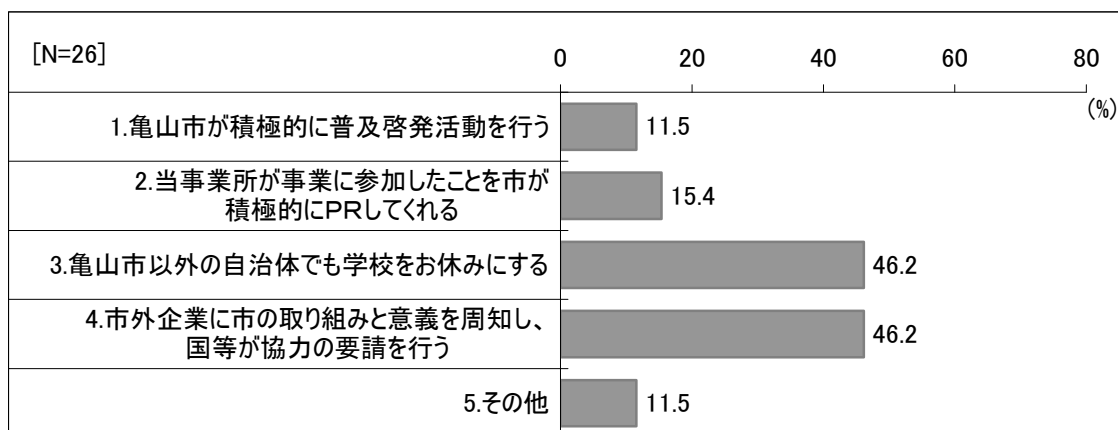


※図表内の N は設問への回答事業所数である

問 11 このような事業（家族の時間づくりプロジェクト）の実施について、どのような取組・支援等があれば事業への参加・協力（休業、有給休暇の奨励）がしやすくなりますか。（該当する番号すべてに○印）

「3. 亀山市以外の自治体でも学校をお休みにする」「4. 市外企業に市の取り組みと意義を周知し、国等が協力の要請を行う」事業所がともに 46.2%（12 票）であった。

【図表 1 6】 事業への参加等がしやすくなる取組・支援（回答事業所数 26 票）（単数回答）



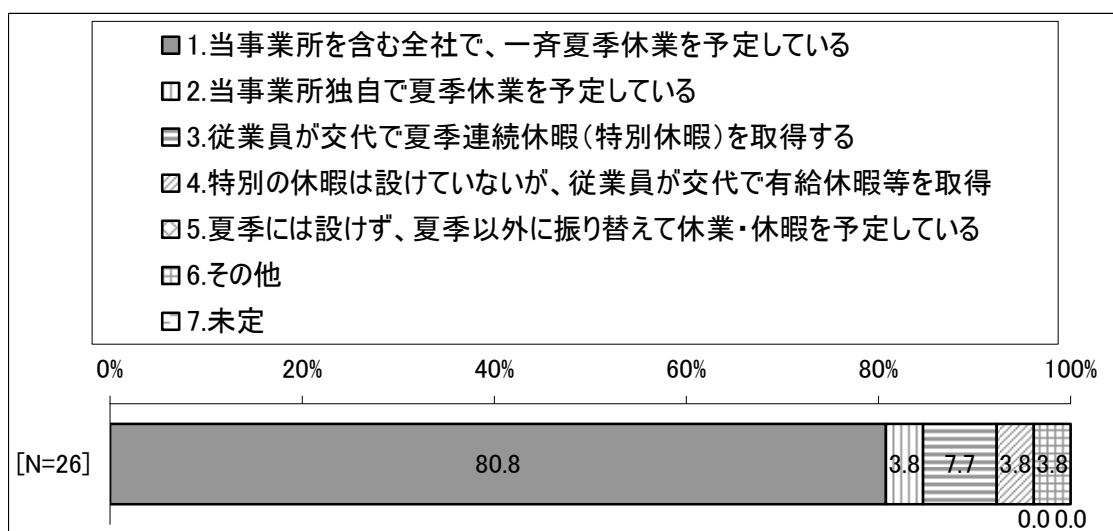
※図表内の N は設問への回答事業所数である

問 12 この夏の夏季休業・夏季休暇の予定についてお伺いします。

(1) 貴事業所では、この夏（7～9 月）に夏季休業を予定されていますか。（1 つだけ○印）

「1. 当事業所を含む全社で、一斉夏季休業を予定している」事業所が 80.8%（21 票）で最も多かった。

【図表 1 7】 夏季休業の予定（回答事業所数 26 票）（単数回答）

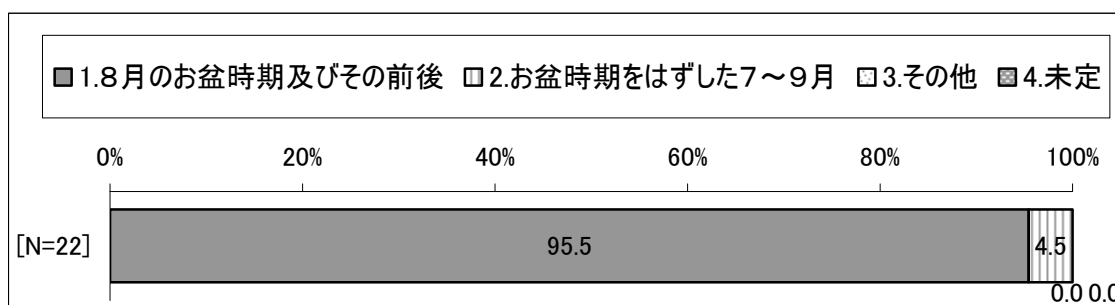


※図表内の N は設問への回答事業所数である

(2) (1)で「1」「2」とお答えいただいた方にお聞きします。時期をお教えてください。(1つだけ○印)

夏季休業を予定している事業所のほとんどが「1. 8月のお盆時期及びその前後」95.5% (21票)で、「2. お盆時期をはずした7～9月」事業所は4.5% (1票)であった。

【図表18】夏季休業の時期 (回答事業所数 22票) (単数回答)

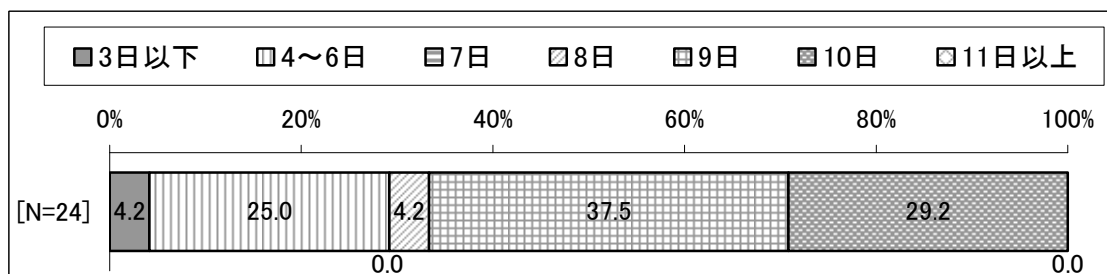


※図表内のNは設問への回答事業所数である

(3) (1)で「1」～「3」とお答えいただいた方にお聞きします。休業日及び休日を含めて、お休みは連続何日になるか教えてください。

夏季連続休暇日数が「9日」の事業所が37.5% (9票)で最も多く、「10日」の事業所は29.2% (7票)と合わせて、連続7日以上のお休みの事業所は全体の約7割であった。

【図表19】連続休日日数 (回答事業所数 24票) (単数回答)



※図表内のNは設問への回答事業所数である