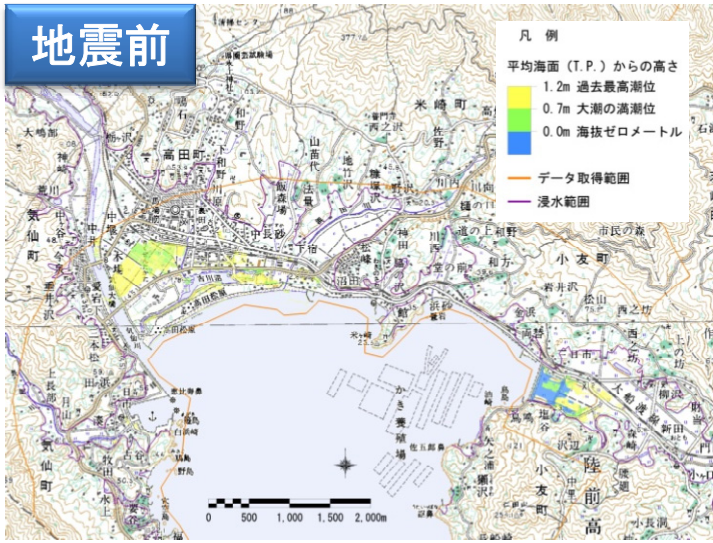


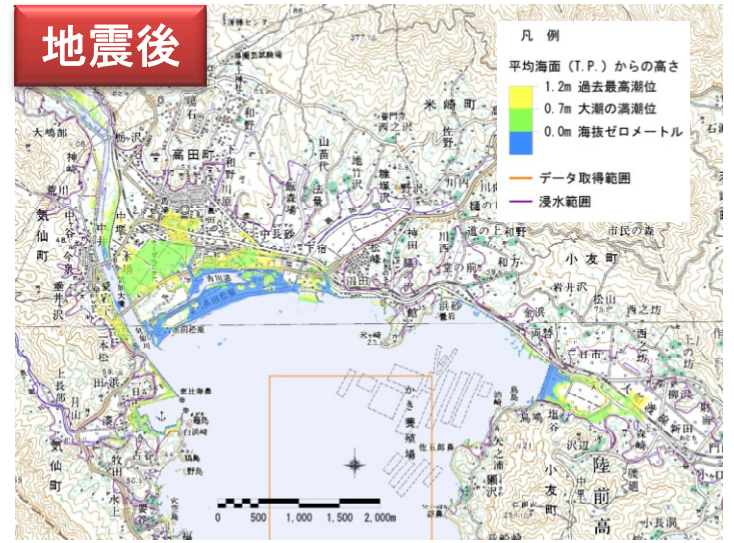
地盤高の状況(陸前高田市、大船渡市)

平成23年6月22日
国土交通省

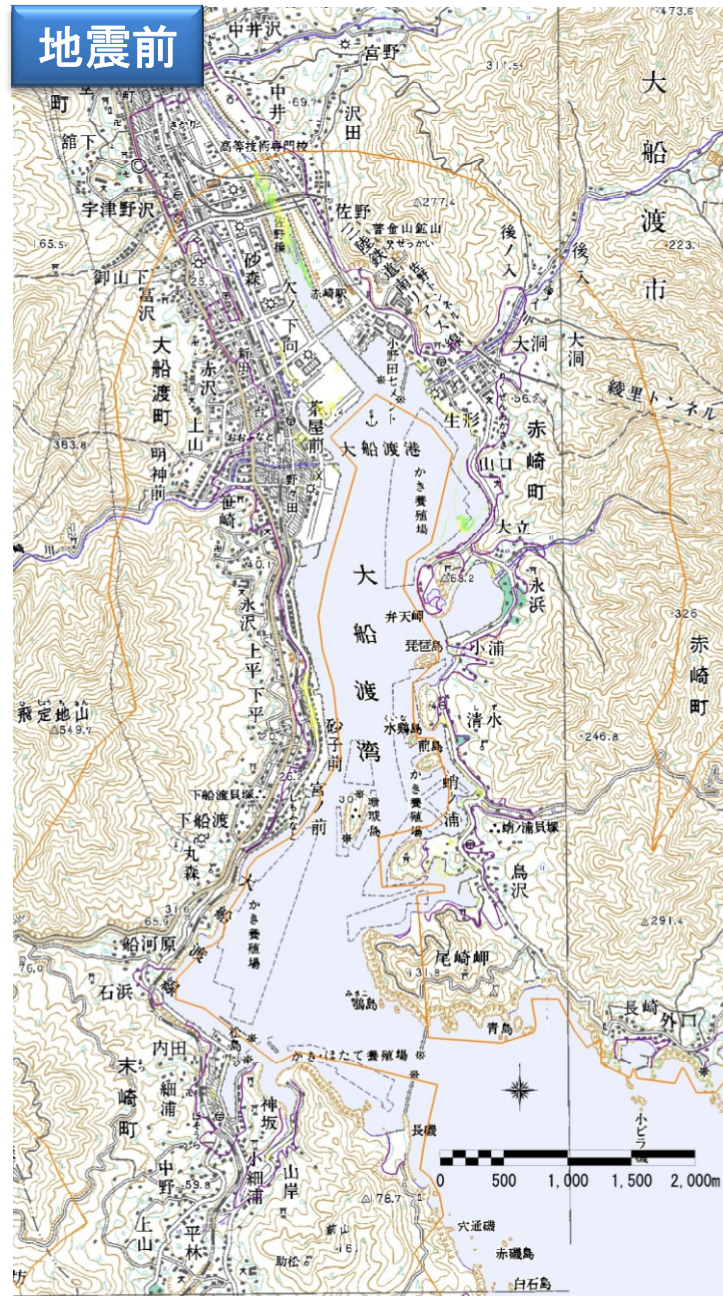
陸前高田市



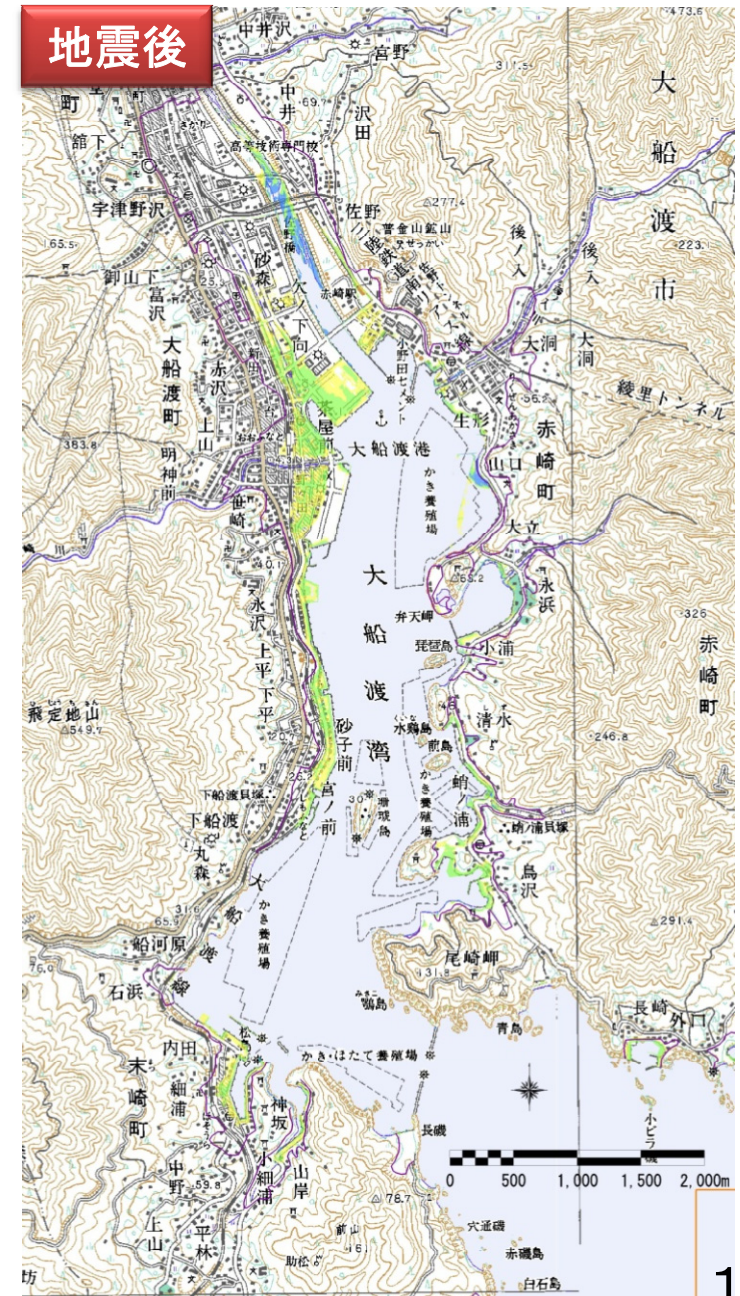
陸前高田市



大船渡市



大船渡市



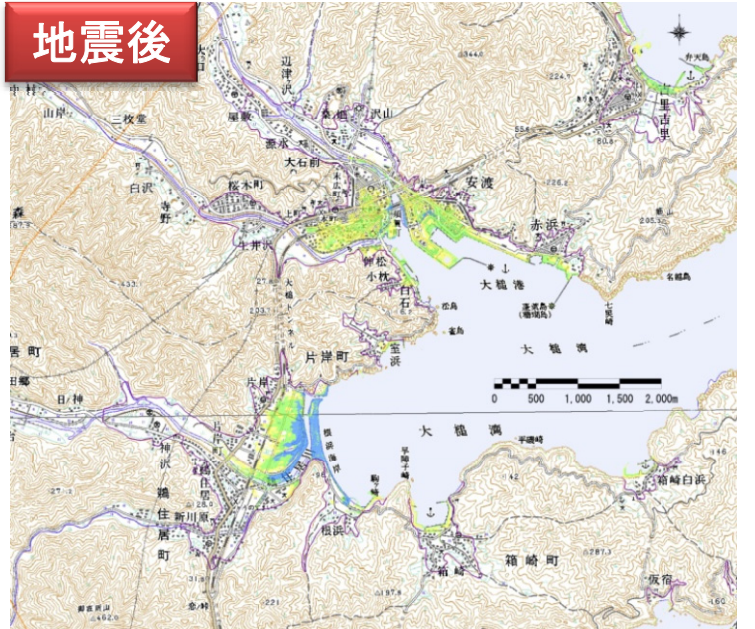
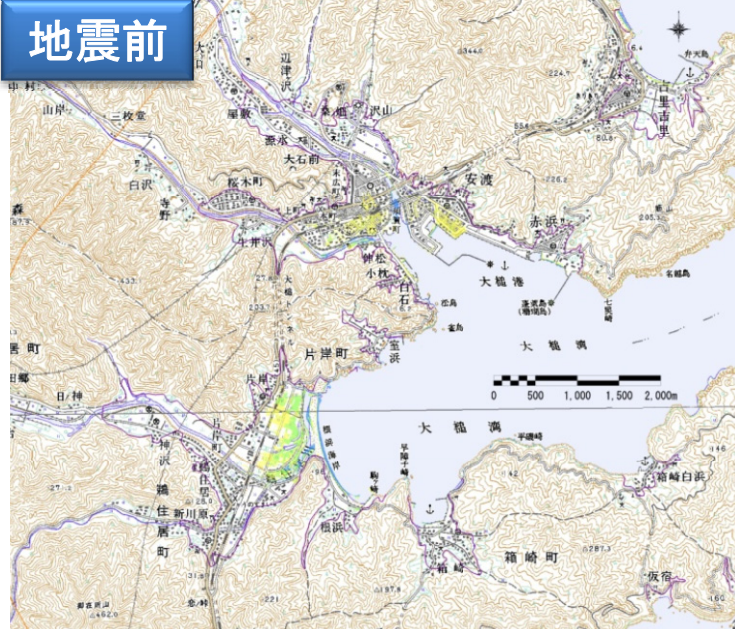
釜石市

釜石市



大槌町

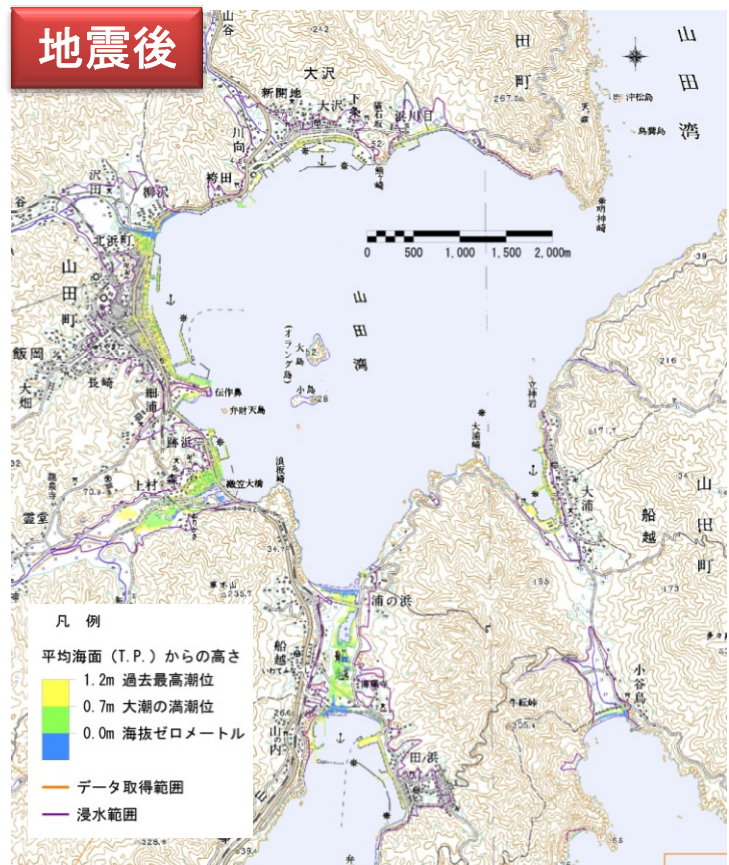
大槌町



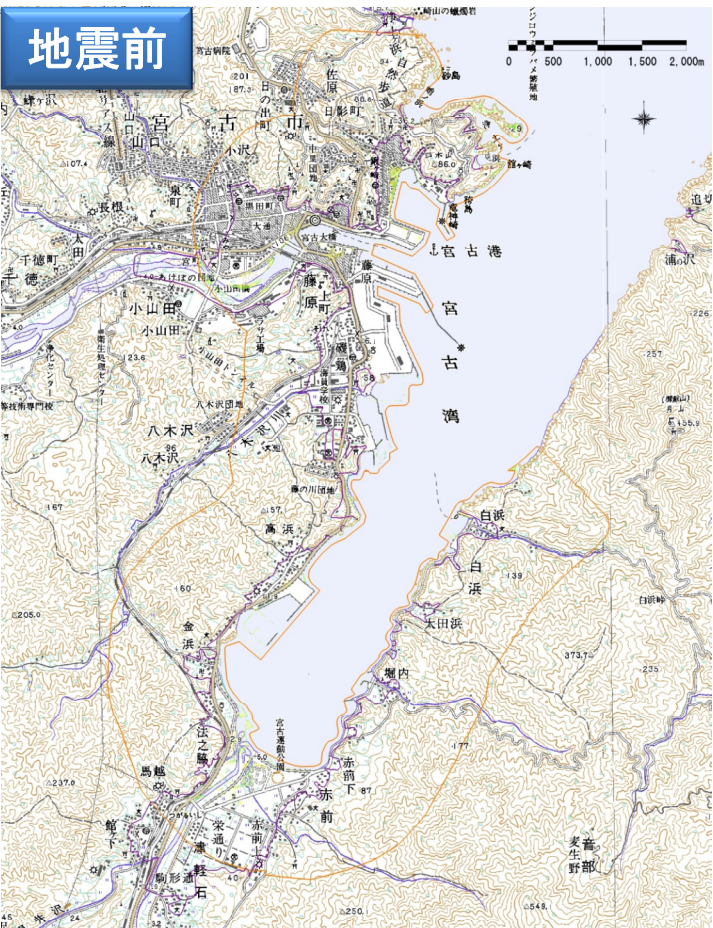
山田町



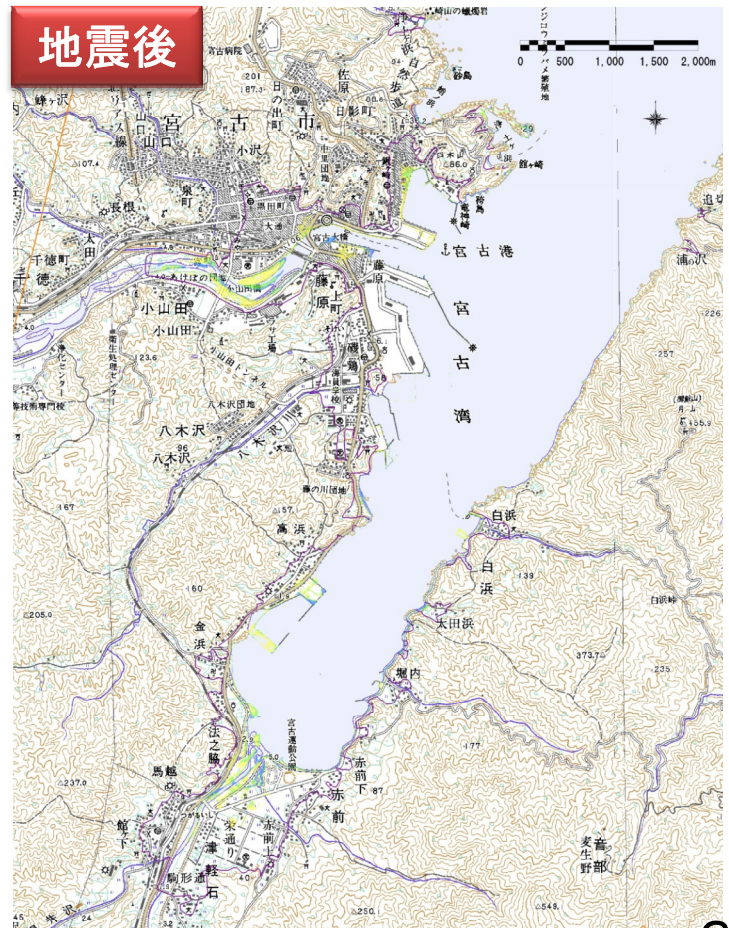
山田町



宮古市



宮古市



地盤高の状況(宮古市(田老)、久慈)

平成23年6月22日
国土交通省

宮古市(田老)



宮古市(田老)



久慈市



久慈市

