

最近の建築確認件数等の状況について

平成22年10月29日
国土交通省
住宅局建築指導課

9月の建築確認件数は、前月より減少し、対前年同月比は増加。対前年同月比は1～3号建築物、4号建築物ともに増加。構造計算適合性判定の合格件数は前月より減少。

【建築確認(交付件数)の推移】

	平成21年度												平成22年度					
	4月	5月	6月	7月	8月	9月	10月	11月	12月	1月	2月	3月	4月	5月	6月	7月	8月	9月
建築確認(交付件数)	40,146	38,297	46,304	46,795	40,757	42,085	47,221	43,890	44,344	33,282	35,867	44,302	44,406	41,620	49,893	50,098	48,628	48,357
(対前年同月比)	△ 20.3	△ 24.6	△ 13.8	△ 17.4	△ 18.3	△ 16.1	△ 7.4	5.5	0.9	4.1	7.1	9.0	10.6	8.7	7.8	7.1	19.3	14.9
1～3号建築物 (※1)	10,971	10,463	12,935	13,246	11,008	11,617	13,233	12,311	12,823	9,646	9,549	12,081	12,094	11,397	13,885	13,915	13,089	13,409
適判合格件数	△ 26.4	△ 31.1	△ 21.8	△ 20.6	△ 25.4	△ 24.2	△ 16.3	△ 0.8	△ 6.8	△ 4.1	3.1	8.2	10.2	8.9	7.3	5.1	18.9	15.4
1～3号建築物以外	1,297	1,106	1,370	1,335	1,161	1,165	1,208	1,183	1,160	902	1,059	1,542	1,296	1,169	1,654	1,612	1,568	1,493
4号建築物 (※2)	29,175	27,834	33,369	33,549	29,749	30,468	33,988	31,579	31,521	23,636	26,318	32,221	32,312	30,223	36,008	36,183	35,539	34,948
(対前年同月比)	△ 17.7	△ 21.8	△ 10.2	△ 16.1	△ 15.4	△ 12.6	△ 3.4	8.2	4.4	7.8	8.6	9.4	10.8	8.6	7.9	7.9	19.5	14.7

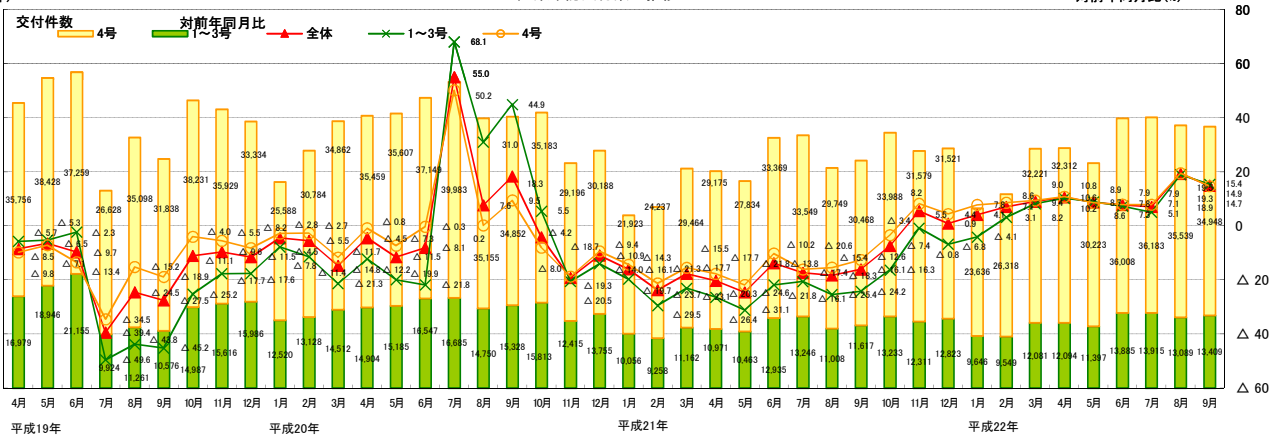
※1 特殊建築物、一定規模以上の建築物(建築基準法第6条第1項第1～3号)

※2 1～3号建築物以外の建築物で木造2階建て等の小規模建築物(建築基準法第6条第1項第4号)

交付件数(件)

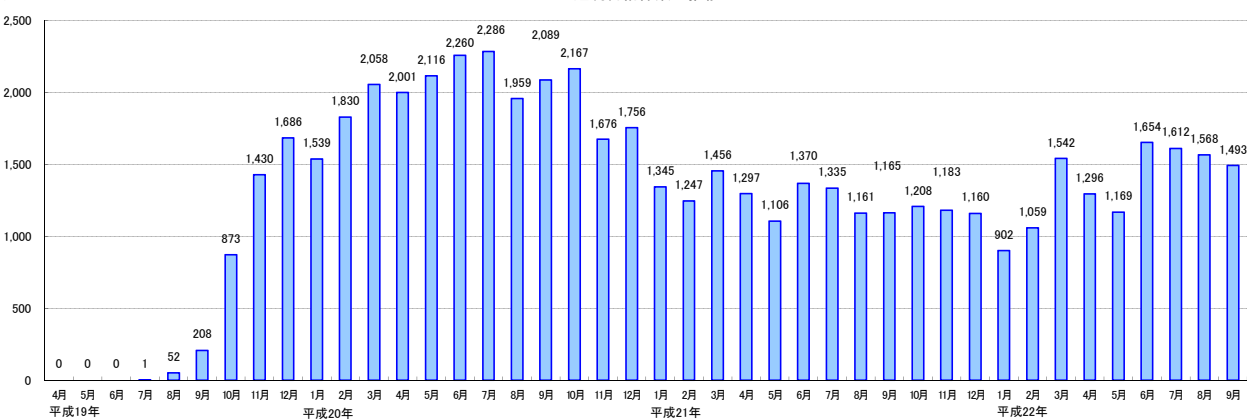
建築確認交付数の推移

対前年同月比(%)



(件)

適判合格件数の推移

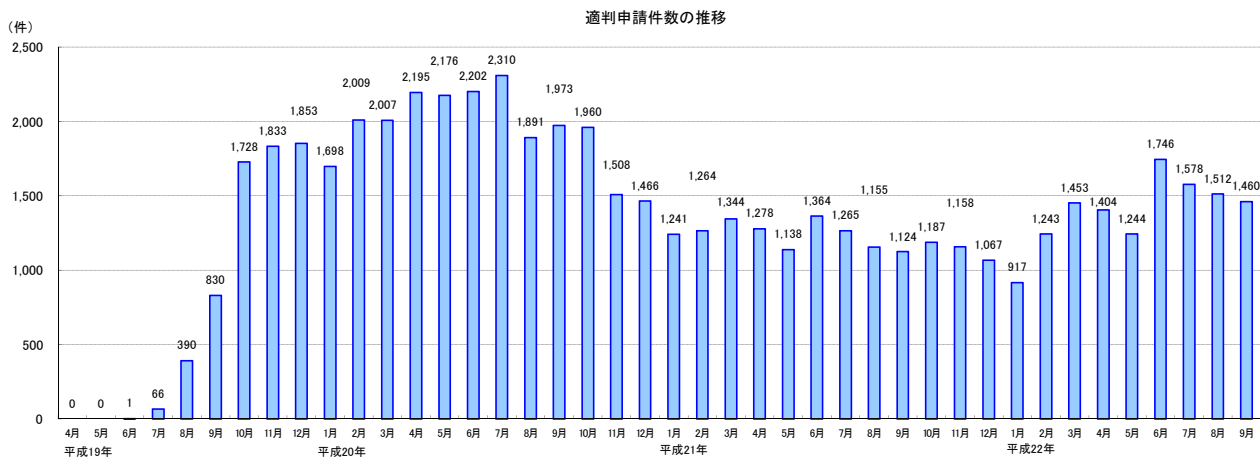
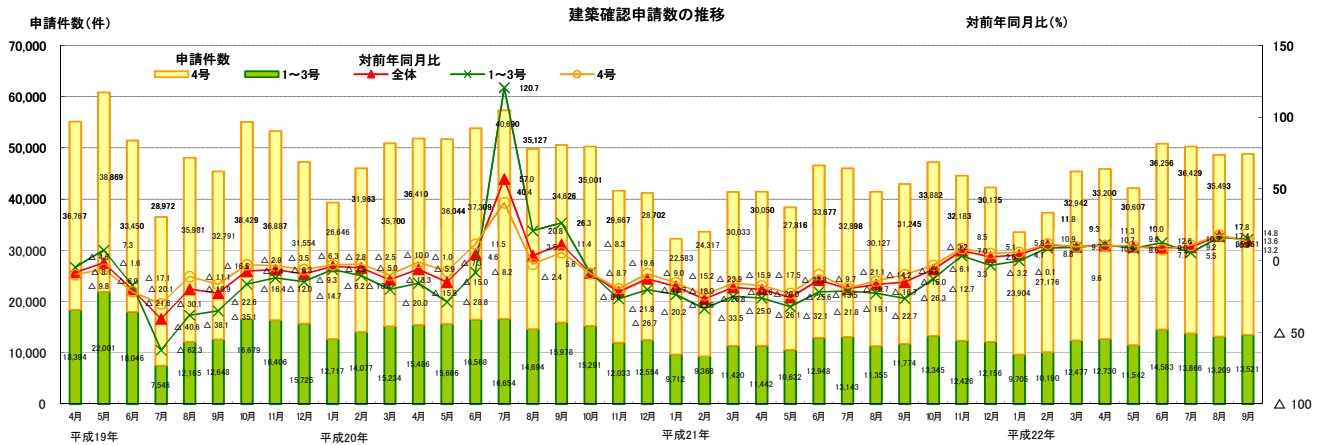


9月の建築確認申請件数は、前月より増加し、対前年同月比は増加。対前年同月比は1～3号建築物、4号建築物ともに増加。構造計算適合性判定の申請件数は前月より減少。

【建築確認(申請件数)の推移】

	平成21年度												平成22年度					
	4月	5月	6月	7月	8月	9月	10月	11月	12月	1月	2月	3月	4月	5月	6月	7月	8月	9月
建築確認(申請件数)	41,492	38,448	46,625	46,041	41,482	43,019	47,227	44,609	42,331	33,609	37,366	45,419	45,930	42,149	50,839	50,295	48,702	48,882
(対前年同月比)	△ 20.0	△ 25.6	△ 13.5	△ 19.7	△ 16.7	△ 15.0	△ 6.1	7.0	2.6	4.1	10.9	9.6	10.7	9.6	9.0	9.2	17.4	13.6
1～3号建築物 (※1)	11,442	10,632	12,948	13,143	11,355	11,774	13,345	12,426	12,156	9,705	10,190	12,477	12,730	11,542	14,583	13,866	13,209	13,521
(※2)	△ 26.1	△ 32.1	△ 21.8	△ 21.1	△ 22.7	△ 26.3	△ 12.7	3.3	△ 3.2	△ 0.1	8.8	9.3	11.3	8.6	12.6	5.5	16.3	14.8
適判申請件数	30,050	27,816	33,677	32,898	30,127	31,245	33,882	32,183	30,176	23,904	27,176	32,942	32,200	30,607	36,256	36,429	35,493	35,361
(※2)	△ 17.5	△ 22.8	△ 9.7	△ 19.1	△ 14.2	△ 9.8	△ 3.2	8.3	5.1	5.8	11.8	9.7	10.5	10.0	7.7	10.7	17.8	13.2

※1 特殊建築物、一定規模以上の建築物(建築基準法第6条第1項第1～3号)
 ※2 1～3号建築物以外の建築物で木造2階建て等の小規模建築物(建築基準法第6条第4号)



問合せ先
 国土交通省 住宅局 建築指導課 代表 03-5253-8111
 企画専門官 淡野 博久 (内線39-515)
 係員 原口 統 (内線39-545)

●確認件数(計画変更を除く)の推移【平成19年4月～平成22年9月】

	総計(特定行政庁+指定確認検査機関)														特定行政庁										指定確認検査機関																						
	合計		対前年 同月比		1~3号 建築物		対前年 同月比		構造適判 合格		4号 建築物		対前年 同月比		合計		対前年 同月比		1~3号 建築物		対前年 同月比		構造適判 合格		4号 建築物		対前年 同月比		合計		対前年 同月比		1~3号 建築物		対前年 同月比		構造適判 合格		4号 建築物		対前年 同月比						
	件	%	件	%	件	%	件	%	件	%	件	%	件	%	件	%	件	%	件	%	件	%	件	%	件	%	件	%	件	%	件	%	件	%	件	%	件	%									
平成19年	4月	52,735	△ 8.5	16,979	△ 5.7	-	-	35,756	△ 9.8	16,115	△ 19.3	4,423	△ 20.3	-	-	11,692	△ 18.9	36,620	△ 2.8	12,556	0.7	-	-	24,064	△ 4.6	57,374	△ 6.5	18,946	△ 5.3	-	-	38,428	△ 7.1	17,772	△ 17.2	5,160	△ 20.1	-	-	25,816	△ 2.1						
	5月	58,414	△ 9.7	21,155	△ 2.3	0	0	37,259	△ 13.4	19,907	△ 8.8	6,896	2.1	0	0	13,011	△ 13.6	38,507	△ 10.2	14,259	△ 4.3	0	0	24,248	△ 13.3	36,552	△ 39.4	9,924	△ 49.6	1	26,628	△ 34.5	12,167	△ 39.1	3,128	△ 49.0	0	9,039	△ 34.6	24,385	△ 39.6	6,796	△ 49.8	1	17,589	△ 34.5	
	6月	46,359	△ 24.5	11,261	△ 43.8	52	35,098	△ 15.2	13,586	△ 33.4	2,613	△ 59.5	18	10,973	△ 21.3	32,773	△ 20.1	8,648	△ 36.3	34	24,125	△ 12.1	34	24,125	△ 12.1	46,359	△ 27.5	10,576	△ 45.2	208	31,838	△ 18.9	12,813	△ 32.3	2,477	△ 57.7	87	10,336	△ 20.9	29,601	△ 25.3	8,099	△ 39.7	121	21,502	△ 17.8	
	7月	53,218	△ 11.1	14,987	△ 25.2	873	38,231	△ 4.0	16,976	△ 11.7	3,721	△ 38.0	370	13,255	0.3	36,242	△ 10.9	11,266	△ 19.8	503	24,976	△ 6.2	503	24,976	△ 6.2	51,545	△ 9.6	15,616	△ 17.7	1,430	35,929	△ 5.5	16,074	△ 8.1	4,002	△ 24.4	531	12,072	△ 1.0	35,471	△ 10.3	11,614	△ 15.1	899	23,857	△ 7.7	
	8月	49,320	△ 11.5	15,986	△ 17.6	1,686	33,334	△ 8.2	14,932	△ 8.8	3,837	△ 27.3	573	11,095	0.0	34,388	△ 12.6	12,149	△ 14.0	1,113	22,239	△ 11.8	1,113	22,239	△ 11.8	42,414	△ 27.5	10,576	△ 45.2	208	31,838	△ 18.9	12,813	△ 32.3	2,477	△ 57.7	87	10,336	△ 20.9	29,601	△ 25.3	8,099	△ 39.7	121	21,502	△ 17.8	
	9月	53,218	△ 11.1	14,987	△ 25.2	873	38,231	△ 4.0	16,976	△ 11.7	3,721	△ 38.0	370	13,255	0.3	36,242	△ 10.9	11,266	△ 19.8	503	24,976	△ 6.2	503	24,976	△ 6.2	51,545	△ 9.6	15,616	△ 17.7	1,430	35,929	△ 5.5	16,074	△ 8.1	4,002	△ 24.4	531	12,072	△ 1.0	35,471	△ 10.3	11,614	△ 15.1	899	23,857	△ 7.7	
	10月	49,320	△ 11.5	15,986	△ 17.6	1,686	33,334	△ 8.2	14,932	△ 8.8	3,837	△ 27.3	573	11,095	0.0	34,388	△ 12.6	12,149	△ 14.0	1,113	22,239	△ 11.8	1,113	22,239	△ 11.8	42,414	△ 27.5	10,576	△ 45.2	208	31,838	△ 18.9	12,813	△ 32.3	2,477	△ 57.7	87	10,336	△ 20.9	29,601	△ 25.3	8,099	△ 39.7	121	21,502	△ 17.8	
	11月	53,218	△ 11.1	14,987	△ 25.2	873	38,231	△ 4.0	16,976	△ 11.7	3,721	△ 38.0	370	13,255	0.3	36,242	△ 10.9	11,266	△ 19.8	503	24,976	△ 6.2	503	24,976	△ 6.2	51,545	△ 9.6	15,616	△ 17.7	1,430	35,929	△ 5.5	16,074	△ 8.1	4,002	△ 24.4	531	12,072	△ 1.0	35,471	△ 10.3	11,614	△ 15.1	899	23,857	△ 7.7	
	12月	49,320	△ 11.5	15,986	△ 17.6	1,686	33,334	△ 8.2	14,932	△ 8.8	3,837	△ 27.3	573	11,095	0.0	34,388	△ 12.6	12,149	△ 14.0	1,113	22,239	△ 11.8	1,113	22,239	△ 11.8	42,414	△ 27.5	10,576	△ 45.2	208	31,838	△ 18.9	12,813	△ 32.3	2,477	△ 57.7	87	10,336	△ 20.9	29,601	△ 25.3	8,099	△ 39.7	121	21,502	△ 17.8	
	平成20年	1月	38,108	△ 4.5	12,520	△ 7.8	1,539	25,588	△ 2.8	10,705	△ 3.1	2,885	△ 17.4	526	7,820	3.5	27,403	△ 5.0	9,635	△ 4.4	1,013	17,768	△ 5.3	1,013	17,768	△ 5.3	43,912	△ 5.5	13,128	△ 11.4	1,830	30,784	△ 2.7	12,830	△ 8.8	3,339	△ 20.6	678	9,491	△ 3.7	31,082	△ 4.0	9,789	△ 7.7	1,152	21,293	△ 2.2
		2月	49,374	△ 14.8	14,512	△ 21.3	2,058	34,862	△ 11.7	15,707	△ 13.2	3,740	△ 28.3	737	11,967	△ 7.1	33,667	△ 15.5	10,772	△ 18.6	1,321	22,895	△ 13.9	1,321	22,895	△ 13.9	38,108	△ 4.5	12,520	△ 7.8	1,539	25,588	△ 2.8	10,705	△ 3.1	2,885	△ 17.4	526	7,820	3.5	27,403	△ 5.0	9,635	△ 4.4	1,013	17,768	△ 5.3
		3月	50,363	△ 4.5	14,904	△ 12.2	2,001	35,459	△ 0.8	15,343	△ 4.8	3,414	△ 22.8	716	11,929	2.0	35,020	△ 4.4	11,490	△ 8.5	1,285	23,530	△ 2.2	1,285	23,530	△ 2.2	49,374	△ 14.8	14,512	△ 21.3	2,058	34,862	△ 11.7	15,707	△ 13.2	3,740	△ 28.3	737	11,967	△ 7.1	33,667	△ 15.5	10,772	△ 18.6	1,321	22,895	△ 13.9
4月		50,363	△ 4.5	14,904	△ 12.2	2,001	35,459	△ 0.8	15,343	△ 4.8	3,414	△ 22.8	716	11,929	2.0	35,020	△ 4.4	11,490	△ 8.5	1,285	23,530	△ 2.2	1,285	23,530	△ 2.2	50,363	△ 4.5	14,904	△ 12.2	2,001	35,459	△ 0.8	15,343	△ 4.8	3,414	△ 22.8	716	11,929	2.0	35,020	△ 4.4	11,490	△ 8.5	1,285	23,530	△ 2.2	
5月		50,363	△ 4.5	14,904	△ 12.2	2,001	35,459	△ 0.8	15,343	△ 4.8	3,414	△ 22.8	716	11,929	2.0	35,020	△ 4.4	11,490	△ 8.5	1,285	23,530	△ 2.2	1,285	23,530	△ 2.2	50,363	△ 4.5	14,904	△ 12.2	2,001	35,459	△ 0.8	15,343	△ 4.8	3,414	△ 22.8	716	11,929	2.0	35,020	△ 4.4	11,490	△ 8.5	1,285	23,530	△ 2.2	
6月		53,696	△ 8.1	16,547	△ 21.8	2,260	37,149	△ 0.3	16,117	△ 19.0	4,085	△ 40.8	818	12,032	△ 6.3	35,294	△ 10.9	11,504	△ 16.6	1,398	23,790	△ 7.8	1,398	23,790	△ 7.8	53,696	△ 8.1	16,547	△ 21.8	2,260	37,149	△ 0.3	16,117	△ 19.0	4,085	△ 40.8	818	12,032	△ 6.3	35,294	△ 10.9	11,504	△ 16.6	1,398	23,790	△ 7.8	
7月		56,668	55.0	16,685	68.1	2,286	39,983	50.2	16,212	33.2	3,940	26.0	813	12,272	35.8	40,456	65.9	12,745	87.5	1,473	27,711	57.5	1,473	27,711	57.5	56,668	55.0	16,685	68.1	2,286	39,983	50.2	16,212	33.2	3,940	26.0	813	12,272	35.8	40,456	65.9	12,745	87.5	1,473	27,711	57.5	
8月		49,905	7.6	14,750	31.0	1,959	35,155	0.2	14,343	5.6	3,582	37.1	682	10,761	△ 1.9	35,562	8.5	11,168	29.1	1,277	24,394	1.1	1,277	24,394	1.1	49,905	7.6	14,750	31.0	1,959	35,155	0.2	14,343	5.6	3,582	37.1	682	10,761	△ 1.9	35,562	8.5	11,168	29.1	1,277	24,394	1.1	
9月		50,996	△ 4.2	15,813	5.5	2,167	35,183	△ 8.0	15,220	△ 10.3	3,711	△ 0.3	743	11,509	△ 13.2	35,776	△ 1.3	12,102	7.4	1,424	23,674	△ 5.2	1,424	23,674	△ 5.2	50,996	△ 4.2	15,813	5.5	2,167	35,183	△ 8.0	15,220	△ 10.3	3,711	△ 0.3	743	11,509	△ 13.2	35,776	△ 1.3	12,102	7.4	1,424	23,674	△ 5.2	
10月		41,611	△ 19.3	12,415	△ 20.5	1,676	29,196	△ 18.7	11,763	△ 28.8	2,834	△ 29.2	534	8,929	△ 24.2	29,848	△ 15.9	9,581	△ 17.5	1,142	20,267	△ 15.0	1,142	20,267	△ 15.0	41,611	△ 19.3	12,415	△ 20.5	1,676	29,196	△ 18.7	11,763	△ 28.8	2,834	△ 29.2	534	8,929	△ 24.2	29,848	△ 15.9	9,581	△ 17.5	1,142	20,267	△ 15.0	
11月		43,943	△ 10.9	13,755	△ 14.0	1,756	30,188	△ 9.4	12,207	△ 18.2	3,062	△ 20.2	527	9,145	△ 17.6	31,736	△ 7.7	10,693	△ 12.0	1,229	21,043	△ 5.4	1,229	21,043	△ 5.4	43,943	△ 10.9	13,755	△ 14.0	1,756	30,188	△ 9.4	12,207	△ 18.2	3,062	△ 20.2	527	9,145	△ 17.6	31,736	△ 7.7	10,693	△ 12.0	1,229	21,043	△ 5.4	
12月		31,979	△ 16.1	10,056	△ 19.7	1,345	21,923	△ 14.3	8,287	△ 22.6	2,096	△ 27.3	386	6,191	△ 20.8	23,692	△ 13.5	7,960	△ 17.4	959	15,732	△ 11.5	959	15,732	△ 11.5	31,979	△ 16.1	10,056	△ 19.7	1,345	21,923	△ 14.3	8,287	△ 22.6	2,096	△ 27.3	386	6,191	△ 20.8	23,692	△ 13.5	7,960	△ 17.4	959	15,732	△ 11.5	
平成21年	1月	33,495	△ 23.7	9,258	△ 29.5	1,247	24,237	△ 21.3	9,131	△ 28.8	2,031	△ 39.2	366	7,100	△ 25.2	24,364	△ 21.6	7,227	△ 26.2	881	17,137	△ 19.5	881	17,137	△ 19.5	33,495	△ 23.7	9,258	△ 29.5	1,247	24,237	△ 21.3	9,131	△ 28.8	2,031	△ 39.2	366	7,100	△ 25.2	24,364	△ 21.6	7,227	△ 26.2	881	17,137	△ 19.5	
	2月	40,626	△ 17.7	11,162	△ 23.1	1,456	29,464	△ 15.5	11,671	△ 25.7	2,604	△ 30.4	477	9,067	△ 24.2																																

●都道府県別確認件数(計画変更を除く。)【平成22年9月】

	総計(特定行政庁+指定機関)								特定行政庁								指定確認検査機関							
	合計		対前年 同月比		1~3号 建築物		4号 建築物		合計		対前年 同月比		1~3号 建築物		4号 建築物		合計		対前年 同月比		1~3号 建築物		4号 建築物	
	件	%	件	%	件	%	件	%	件	%	件	%	件	%	件	%	件	%	件	%	件	%	件	%
総数	48,357	14.9	13,409	15.4	1,493	34,948	14.7	9,353	△ 4.9	2,287	2.1	345	7,066	△ 7.0	39,004	21.0	11,122	18.6	1,148	27,882	21.9			
1北海道	1,807	13.5	438	24.8	41	1,369	10.3	890	1.8	186	19.2	23	704	△ 1.9	917	27.7	252	29.2	18	665	27.2			
2青森	506	34.6	95	115.9	7	411	23.8	133	52.9	48	108.7	6	85	32.8	373	29.1	47	123.8	1	326	21.6			
3岩手	547	24.3	80	5.3	10	467	28.3	327	6.5	53	17.8	9	274	4.6	220	65.4	27	△ 12.9	1	193	89.2			
4宮城	929	13.6	177	2.9	28	752	16.4	197	△ 12.8	39	0.0	5	158	△ 15.5	732	23.6	138	3.8	23	594	29.4			
5秋田	496	10.7	63	37.0	6	433	7.7	218	△ 5.6	22	0.0	3	196	△ 6.2	278	28.1	41	70.8	3	237	22.8			
6山形	366	△ 18.1	62	△ 13.9	10	304	△ 18.9	122	△ 11.6	31	△ 8.8	6	91	△ 12.5	244	△ 21.0	31	△ 18.4	4	213	△ 21.4			
7福島	793	15.8	152	9.4	16	641	17.4	92	△ 4.2	28	21.7	3	64	△ 12.3	701	19.0	124	6.9	13	577	22.0			
8茨城	1,366	5.2	324	△ 1.2	36	1,042	7.4	120	6.2	42	23.5	13	78	△ 1.3	1,246	5.1	282	△ 4.1	23	964	8.2			
9栃木	968	1.3	213	△ 7.8	18	755	4.1	377	△ 21.1	62	1.6	12	315	△ 24.5	591	23.6	151	△ 11.2	6	440	42.9			
10群馬	1,009	13.0	200	△ 2.0	13	809	17.4	538	1.1	71	10.9	6	467	△ 0.2	471	30.5	129	△ 7.9	7	342	54.8			
11埼玉	3,305	17.8	810	15.7	70	2,495	18.5	292	△ 9.9	55	△ 9.8	11	237	△ 9.9	3,013	21.4	755	18.2	59	2,258	22.5			
12千葉	2,642	18.8	569	11.8	45	2,073	20.9	251	20.7	59	96.7	6	192	7.9	2,391	18.6	510	6.5	39	1,881	22.4			
13東京都	4,372	26.2	1,970	24.3	278	2,402	27.8	764	△ 7.1	243	△ 5.1	29	521	△ 8.0	3,608	36.6	1,727	29.9	249	1,881	43.3			
14神奈川県	3,371	7.4	1,071	14.5	101	2,300	4.4	265	△ 36.1	53	△ 33.8	6	212	△ 36.7	3,106	14.1	1,018	19.1	95	2,088	11.8			
15新潟	1,066	21.3	192	9.7	21	874	24.1	348	△ 15.3	64	△ 22.9	6	284	△ 13.4	718	53.4	128	39.1	15	590	56.9			
16富山	457	6.3	73	5.8	8	384	6.4	211	△ 1.9	53	15.2	8	158	△ 6.5	246	14.4	20	△ 13.0	0	226	17.7			
17石川	502	22.1	90	66.7	21	412	15.4	206	3.5	42	7.7	12	164	2.5	296	39.6	48	220.0	9	248	25.9			
18福井	362	21.1	90	18.4	10	272	22.0	230	△ 1.3	59	△ 7.8	7	171	1.2	132	100.0	31	158.3	3	101	87.0			
19山梨	339	13.8	92	29.6	10	247	8.8	42	0.0	14	55.6	4	28	△ 15.2	297	16.0	78	25.8	6	219	12.9			
20長野	933	20.5	188	27.0	10	745	19.0	481	6.7	54	△ 8.5	6	427	8.9	452	39.9	134	50.6	4	318	35.9			
21岐阜	856	15.5	223	33.5	28	633	10.3	57	△ 3.4	19	△ 17.4	6	38	5.6	799	17.2	204	41.7	22	595	10.6			
22静岡県	1,825	10.4	517	14.9	51	1,308	8.7	138	△ 1.4	40	25.0	7	98	△ 9.3	1,687	11.5	477	14.1	44	1,210	10.5			
23愛知県	3,519	20.1	1,008	12.2	107	2,511	23.6	129	△ 43.2	33	△ 53.5	8	96	△ 38.5	3,390	25.4	975	17.9	99	2,415	28.7			
24三重	799	12.4	202	12.2	20	597	12.4	201	△ 7.4	47	4.4	7	154	△ 10.5	598	21.1	155	14.8	13	443	23.4			
25滋賀	713	10.7	144	0.7	13	569	13.6	63	5.0	14	△ 12.5	2	49	11.4	650	11.3	130	2.4	11	520	13.8			
26京都	818	△ 2.9	244	7.0	44	574	△ 6.5	74	△ 3.9	16	△ 15.8	3	58	0.0	744	△ 2.7	228	9.1	41	516	△ 7.2			
27大阪	2,587	18.0	1,045	17.9	96	1,542	18.1	108	△ 6.1	63	△ 3.1	11	45	△ 10.0	2,479	19.4	982	19.6	85	1,497	19.2			
28兵庫県	1,847	14.2	577	13.1	51	1,270	14.6	103	△ 18.3	25	△ 24.2	3	78	△ 16.1	1,744	16.9	552	15.7	48	1,192	17.4			
29奈良	486	13.8	99	23.8	4	387	11.5	8	△ 60.0	4	△ 50.0	1	4	△ 66.7	478	17.4	95	31.9	3	383	14.3			
30和歌山	339	6.6	93	55.0	19	246	△ 4.7	102	25.9	32	100.0	8	70	7.7	237	0.0	61	38.6	11	176	△ 8.8			
31鳥取	177	2.9	36	△ 23.4	4	141	12.8	43	43.3	12	140.0	1	31	24.0	134	△ 5.6	24	△ 42.9	3	110	10.0			
32島根	200	△ 4.8	36	△ 12.2	6	164	△ 3.0	84	△ 20.0	11	△ 56.0	2	73	△ 8.8	116	10.5	25	56.3	4	91	2.2			
33岡山	718	20.1	203	29.3	27	515	16.8	53	20.5	16	6.7	3	37	27.6	665	20.0	187	31.7	24	478	16.0			
34広島	897	16.8	252	11.0	28	645	19.2	157	26.6	69	27.8	11	88	25.7	740	14.9	183	5.8	17	557	18.3			
35山口	488	21.7	151	11.0	17	337	27.2	129	15.2	51	45.7	13	78	1.3	359	24.2	100	△ 1.0	4	259	37.8			
36徳島	270	20.5	58	16.0	9	212	21.8	129	13.2	38	22.6	6	91	9.6	141	28.2	20	5.3	3	121	33.0			
37香川	382	17.9	79	3.9	13	303	22.2	22	△ 55.1	12	△ 42.9	2	10	△ 64.3	360	30.9	67	21.8	11	293	33.2			
38愛媛	485	7.3	122	10.9	17	363	6.1	120	5.3	40	60.0	7	80	△ 10.1	365	8.0	82	△ 3.5	7	283	11.9			
39高知	201	3.6	58	3.6	8	143	3.6	65	3.2	27	28.6	7	38	△ 9.5	136	3.8	31	△ 11.4	1	105	9.4			
40福岡	1,603	18.3	437	19.7	59	1,166	17.8	211	△ 20.1	77	△ 10.5	6	134	△ 24.7	1,392	27.6	360	29.0	53	1,032	27.1			
41佐賀	315	23.5	67	△ 18.3	8	248	43.4	121	9.0	27	△ 30.8	3	94	30.6	194	34.7	40	△ 7.0	5	154	52.5			
42長崎	308	△ 3.1	97	9.0	14	211	△ 7.9	183	△ 16.4	41	△ 14.6	4	142	△ 17.0	125	26.3	56	36.6	10	69	19.0			
43熊本	605	14.6	146	11.5	25	459	15.6	151	△ 14.2	52	△ 14.8	7	99	△ 13.9	454	29.0	94	34.3	18	360	27.7			
44大分	413	23.3	115	21.1	13	298	24.2	128	△ 3.8	39	2.6	9	89	△ 6.3	285	41.1	76	33.3	4	209	44.1			
45宮崎	385	8.1	75	25.0	12	310	4.7	255	15.9	57	29.5	6	198	12.5	130	△ 4.4	18	12.5	6	112	△ 6.7			
46鹿児島	615	18.5	141	46.9	14	474	12.1	305	△ 6.2	88	12.8	13	217	△ 12.1	310	59.8	53	194.4	1	257	46.0			
47沖縄	370	14.2	235	10.8	27	135	20.5	110	0.0	59	0.0	5	51	0.0	260	21.5	176	15.0	22	84	37.7			

●都道府県別申請件数(計画変更を除く。)
【平成22年9月】

	総計(特定行政庁+指定機関)							特定行政庁							指定確認検査機関						
	合計	対前年 同月比	1~3号 建築物	対前年 同月比	構造適判 申請	4号 建築物	対前年 同月比	合計	対前年 同月比	1~3号 建築物	対前年 同月比	構造適判 申請	4号 建築物	対前年 同月比	合計	対前年 同月比	1~3号 建築物	対前年 同月比	構造適判 申請	4号 建築物	対前年 同月比
	件	%	件	%	件	件	%	件	%	件	%	件	件	%	件	%	件	%	件	件	件
総数	48,882	13.6	13,521	14.8	1,460	35,361	13.2	9,496	△ 6.2	2,290	1.0	349	7,206	△ 8.3	39,386	19.7	11,231	18.1	1,111	28,155	20.4
1 北海道	1,789	6.4	437	14.4	39	1,352	4.0	904	0.1	191	11.7	20	713	△ 2.6	885	13.6	246	16.6	19	639	12.5
2 青森	501	25.9	102	78.9	5	399	17.0	129	27.7	52	52.9	3	77	14.9	372	25.3	50	117.4	2	322	17.5
3 岩手	593	31.2	94	38.2	8	499	29.9	347	7.8	61	56.4	5	286	1.1	246	89.2	33	13.8	3	213	110.9
4 宮城	976	13.9	196	10.1	34	780	14.9	214	△ 15.7	47	9.3	11	167	△ 20.9	762	26.4	149	10.4	23	613	31.0
5 秋田	501	7.3	67	45.7	4	434	3.1	217	△ 11.8	24	26.3	1	193	△ 15.0	284	28.5	43	59.3	3	241	24.2
6 山形	369	△ 17.6	62	△ 3.1	5	307	△ 20.1	128	0.0	27	△ 6.9	4	101	2.0	241	△ 24.7	35	0.0	1	206	△ 27.7
7 福島	763	15.8	145	11.5	15	618	16.8	65	△ 21.7	15	△ 28.6	3	50	△ 19.4	698	21.2	130	19.3	12	568	21.6
8 茨城	1,391	6.8	318	3.9	26	1,073	7.7	106	△ 15.2	34	25.9	5	72	△ 26.5	1,285	9.2	284	1.8	21	1,001	11.5
9 栃木	946	△ 3.2	214	△ 9.7	16	732	△ 1.1	382	△ 23.0	73	10.6	9	309	△ 28.1	564	17.3	141	△ 17.5	7	423	36.5
10 群馬	1,037	16.5	220	8.9	17	817	18.8	559	5.1	79	21.5	13	480	2.8	478	33.5	141	2.9	4	337	52.5
11 埼玉	3,317	15.7	788	10.2	63	2,529	17.5	282	△ 17.1	41	△ 32.8	8	241	△ 13.6	3,035	20.1	747	14.2	55	2,288	22.1
12 千葉	2,689	17.1	630	26.3	55	2,059	14.6	268	18.6	78	110.8	10	190	0.5	2,421	17.0	552	19.5	45	1,869	16.2
13 東京都	4,452	24.5	1,936	22.1	278	2,516	26.3	800	△ 2.3	220	△ 6.0	28	580	△ 0.9	3,652	32.4	1,716	27.0	250	1,936	37.6
14 神奈川県	3,466	7.7	1,115	13.8	92	2,351	5.0	262	△ 35.0	57	△ 39.4	10	205	△ 33.7	3,204	13.8	1,058	19.4	82	2,146	11.2
15 新潟	1,066	22.0	194	14.1	19	872	23.9	364	△ 11.4	65	△ 19.8	4	299	△ 9.4	702	51.6	129	44.9	15	573	53.2
16 富山	499	5.9	76	△ 13.6	13	423	10.4	218	△ 2.2	53	△ 8.6	10	165	0.0	281	13.3	23	△ 23.3	3	258	18.3
17 石川	496	15.9	84	90.9	16	412	7.3	196	△ 3.4	35	25.0	10	161	△ 8.0	300	33.3	49	206.3	6	251	20.1
18 福井	375	22.1	77	26.2	13	298	21.1	249	3.3	47	△ 9.6	10	202	6.9	126	90.9	30	233.3	3	96	68.4
19 山梨	334	18.4	80	17.6	9	254	18.7	29	△ 25.6	8	14.3	4	21	△ 34.4	305	25.5	72	18.0	5	233	28.0
20 長野	915	11.6	182	17.4	13	733	10.2	488	△ 2.2	62	△ 8.8	9	426	△ 1.2	427	33.0	120	37.9	4	307	31.2
21 岐阜	845	8.2	209	11.8	30	636	7.1	61	△ 16.4	26	△ 13.3	7	35	△ 18.6	784	10.7	183	16.6	23	601	9.1
22 静岡県	1,840	8.8	517	10.5	49	1,323	8.2	134	△ 15.7	37	△ 15.9	9	97	△ 15.7	1,706	11.4	480	13.2	40	1,226	10.6
23 愛知県	3,565	14.6	1,008	8.7	97	2,557	17.0	139	△ 38.2	44	7.3	11	95	△ 48.4	3,426	18.7	964	8.8	86	2,462	23.0
24 三重	808	11.1	189	△ 3.1	14	619	16.4	195	△ 21.4	36	△ 40.0	4	159	△ 15.4	613	28.0	153	13.3	10	460	33.7
25 滋賀	755	13.9	155	4.0	17	600	16.7	67	8.1	17	△ 10.5	4	50	16.3	688	14.5	138	6.2	13	550	16.8
26 京都	817	△ 0.1	243	△ 0.4	39	574	0.0	78	△ 1.3	27	42.1	4	51	△ 15.0	739	0.0	216	△ 4.0	35	523	1.8
27 大阪	2,539	19.9	997	17.6	91	1,542	21.4	88	△ 11.1	41	△ 12.8	10	47	△ 9.6	2,451	21.4	956	19.4	81	1,495	22.7
28 兵庫県	1,846	13.8	591	13.9	57	1,255	13.8	113	△ 13.7	40	17.6	7	73	△ 24.7	1,733	16.2	551	13.6	50	1,182	17.5
29 奈良	491	13.4	99	28.6	3	392	10.1	8	△ 57.9	2	△ 75.0	0	6	△ 45.5	483	16.7	97	40.6	3	386	11.9
30 和歌山	355	17.5	97	94.0	11	258	2.4	105	31.3	29	107.1	2	76	15.2	250	12.6	68	88.9	9	182	△ 2.2
31 鳥取	182	3.4	36	△ 25.0	3	146	14.1	42	27.3	9	50.0	2	33	22.2	140	△ 2.1	27	△ 35.7	1	113	11.9
32 島根	204	1.5	43	16.2	2	161	△ 1.8	85	△ 7.6	15	△ 25.0	1	70	△ 2.8	119	9.2	28	64.7	1	91	△ 1.1
33 岡山	698	21.2	188	22.1	29	510	20.9	49	△ 3.9	12	△ 33.3	3	37	12.1	649	23.6	176	29.4	26	473	21.6
34 広島	902	15.8	250	4.2	27	652	21.0	152	15.2	53	△ 15.9	10	99	43.5	750	15.9	197	11.3	17	553	17.7
35 山口	502	24.9	159	16.9	18	343	28.9	117	△ 1.7	39	△ 7.1	13	78	1.3	385	36.0	120	27.7	5	265	40.2
36 徳島	261	12.5	63	28.6	11	198	8.2	131	6.5	41	36.7	8	90	△ 3.2	130	19.3	22	15.8	3	108	20.0
37 香川	378	18.5	84	21.7	18	294	17.6	23	△ 46.5	13	△ 23.5	1	10	△ 61.5	355	28.6	71	36.5	17	284	26.8
38 愛媛	497	11.7	121	9.0	20	376	12.6	122	6.1	36	24.1	10	86	0.0	375	13.6	85	3.7	10	290	16.9
39 高知	224	6.7	70	29.6	5	154	△ 1.3	75	5.6	34	36.0	4	41	△ 10.9	149	7.2	36	24.1	1	113	2.7
40 福岡	1,572	13.7	427	13.9	55	1,145	13.7	217	△ 8.8	83	6.4	8	134	△ 16.3	1,355	18.4	344	15.8	47	1,011	19.4
41 佐賀	329	10.8	90	12.5	11	239	10.1	136	0.0	44	15.8	6	92	△ 6.1	193	19.9	46	9.5	5	147	23.5
42 長崎	298	△ 2.6	84	△ 6.7	13	214	△ 0.9	176	△ 12.9	34	△ 27.7	5	142	△ 8.4	122	17.3	50	16.3	8	72	18.0
43 熊本	629	16.1	155	16.5	21	474	6.6	135	△ 22.4	44	△ 24.1	6	91	△ 21.6	494	34.2	111	48.0	15	383	30.7
44 大分	433	20.6	131	39.4	17	302	14.0	143	0.0	47	23.7	10	96	△ 8.6	290	34.3	84	50.0	7	206	28.8
45 宮崎	377	△ 2.1	76	5.6	13	301	△ 3.8	251	1.2	61	7.0	7	190	△ 0.5	126	△ 8.0	15	0.0	6	111	△ 9.0
46 鹿児島	645	21.2	156	39.3	16	489	16.4	327	0.3	92	3.4	11	235	△ 0.8	318	54.4	64	178.3	5	254	38.8
47 沖縄	415	23.5	266	20.4	33	149	29.6	120	7.1	65	4.8	9	55	10.0	295	31.7	201	26.4	24	94	44.6