

海事局外航課 仲村

電話：03-5253-8111（内線 43343）

03-5253-8620（夜間直通）

平成22年6月15日

国土交通省海事局

2009年の我が国のクルーズ等の動向について

2009年（1月～12月）の我が国のクルーズ人口（邦人のクルーズ旅行利用者数）は、リーマン・ショック後の景気低迷、新型インフルエンザの世界的流行等のマイナス要因の影響により、外航クルーズの利用者約7万8千人、国内クルーズの利用者約8万5千人にとどまり、合計約16万3千人（前年比約14%減、約2.7万人減）となりました。

◎外航クルーズ

日本船社運航のクルーズ船利用者は、約1.5万人（約27%減、約0.5万人減）となりました。上記要因の他、にっぽん丸の大改装に伴う長期ドック入り（2009年11月～2010年3月）等が影響したものと考えられます。

外国船社運航のクルーズ船利用者は、約6.4万人（約23%減、約1.9万人減）となり、2003年にボトムを形成した後、2008年まで増加を続けてきましたが、各種マイナス要因の影響は避けられませんでした。なお、3泊以下のショートクルーズは前年比約34%減と大きく減少したものの、4泊以上のクルーズについては前年比約14%減と比較的緩やかな減少となりました。

日本船社、外国船社の合計では約7.8万人（約24%減、約2.5万人減）となりました。

方面別では地中海及びバルト海を含む欧州地域で全体の約43%を占め、昨年、大きく伸びたアジア地域は約29%（前年比約37%減）を占めるにとどまりました。

◎国内クルーズ

日本船社外航クルーズ船による国内クルーズ利用者については、約8.3万人、内航フェリー利用のクルーズ利用者が約0.2万人の合計約8.5万人（2.2%減、約0.2万人減）となりました。

マイナス要因の大きさに較べて、わずかな減少にとどまっており、国内クルーズの利用者は、景気の動向等に左右されることなく、堅調に推移しています。

- ・別紙： 2009年の我が国のクルーズ等の動向について
- ・別添1： 2009年の我が国のクルーズ等の動向について（図表編）
- ・別添2： 日本船社運航の外航クルーズ船一覧、外航旅客定期航路就航状況

2009年の我が国のクルーズ等の動向について

2009年（1月～12月）の我が国のクルーズ等の動向に関するアンケート調査の集計結果をお知らせします。本調査は1986年以降、関係者¹からご協力を頂き、毎年実施しています。

1. 2009年の我が国のクルーズ人口について（図表1参照）

- ◎ 2009年の我が国のクルーズ人口²は、外航クルーズ利用者約7.8万人、国内クルーズ利用者約8.5万人の合計約16.3万人（対前年比14%減）となりました。

2. 外航クルーズの動向について（図表1～図表4参照）

- ◎ 日本船社運航の外航クルーズ船利用者は約1.5万人と前年比約27%減少し、外国船社運航のクルーズ船利用者は約6.4万人と前年比約23%減少し、合計では7.8万人となりました。
- ◎ クルーズの目的別では、レジャー目的が約94%で、前年（約94%）に引続き90%を超え、団体旅行や交流目的は減少となりました。
- ◎ クルーズの長さを示す人泊数別では、1泊～3泊のショートクルーズ利用客が全体の約42%、4泊～13泊のクルーズが全体の約49%、全体の人泊数は約82万人・泊となりました。平均泊数は約10.4泊と前年（9.3泊）より増加となりました。昨年と較べると3泊以下の落ち込みが大きくなっています。
- ◎ クルーズの方面別では、欧州地域全体で約43%（3.4万人、うちバルト海2.2万人、地中海1.1万人）、極東ロシアを含むアジア地域で約29%（約2.3万人）の順となりました。昨年と較べるとアジア地域の大幅な減少と、地中海地域の増加が目立っています。

3. 国内クルーズの動向について（図表1、図表5～図表7参照）

- ◎ 国内クルーズの利用者は約8.5万人と前年比約2%の減少となりました。
- ◎ 目的別では、レジャー目的が約92%を占め、このうちワンナイト利用は増加となりました。セミナー及び団体旅行目的による利用は増加しましたが、インセンティブ及び交流目的による利用は減少となりました。
- ◎ 泊別数では、2～3泊が全体の約50%を占め、1泊～3泊で全体の約78%を占めました。人泊数については、約21.8万人・泊、平均泊数は2.6泊で、人・泊は昨年（22.5万人・泊）より減少、平均泊数に変化はありませんでした。

4. 外航旅客定期航路の動向について（図表8及び別添2参照）

- ◎ 日本発着の外航旅客定期航路を利用した日本人乗客数は、約35.4万人と前年比約4%の増加となりました。

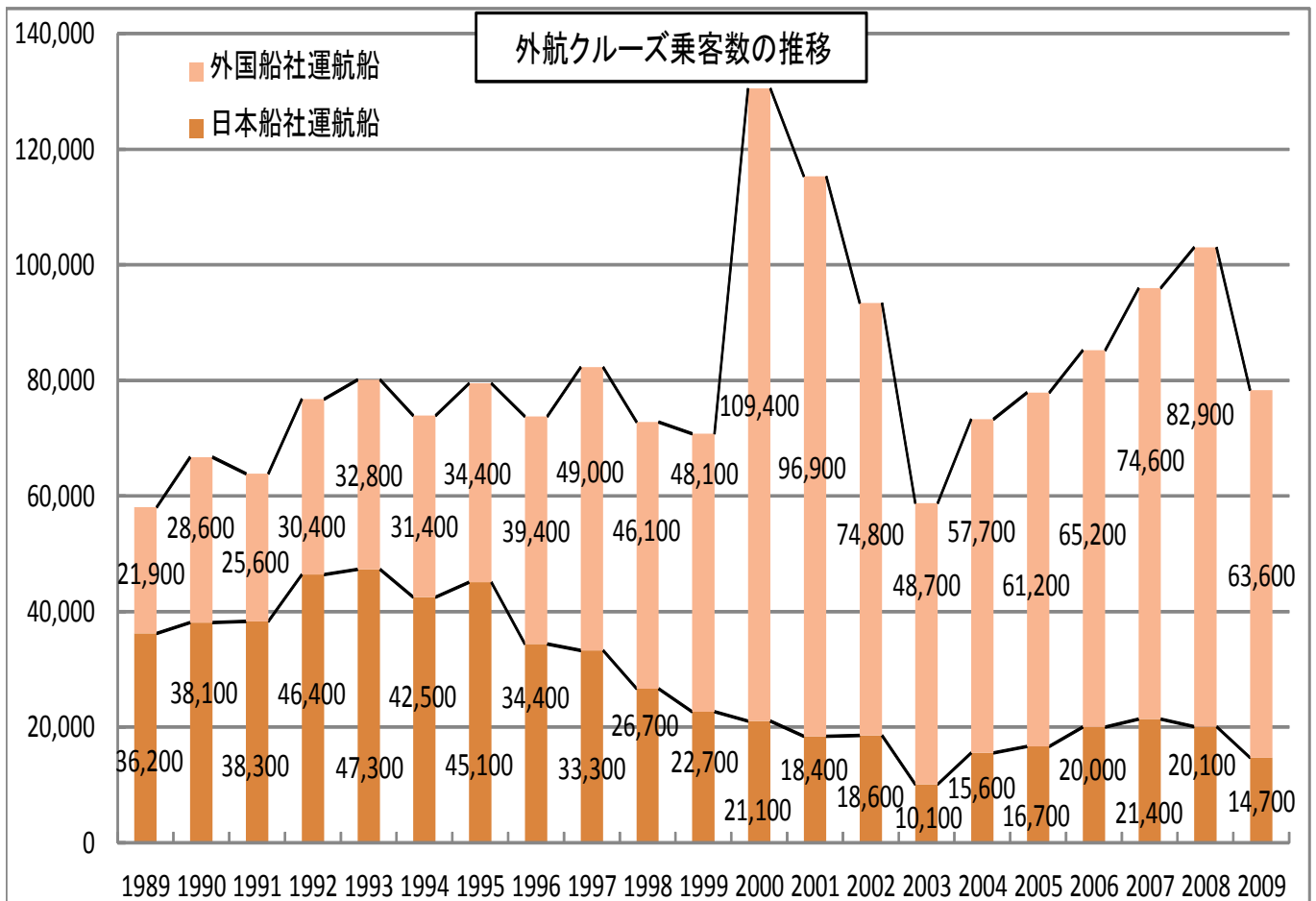
¹ 我が国クルーズ船社、外航クルーズ船社代理店、クルーズを含む海外旅行を取り扱う旅行会社及び国内旅客船事業者を対象（81社にアンケートを依頼し77社から回答あり。回答率95%）とした。

² 外航クルーズと国内クルーズを合計した日本人乗客数。本調査では、船内1泊以上を対象とし、日帰りクルーズは対象外とした。国内クルーズは、日本船社の運航する外航クルーズ船による国内クルーズの乗客数及び内航フェリーによるクルーズの乗客数を合計した。

●図表1 外航・国内クルーズ乗客数の推移

(単位：人)

年	外航クルーズ				国内クルーズ				合計	
	日本船社運航船	外国船社運航船	小計	対前年比	外航クルーズ船	内航フェリー	小計	対前年比		対前年比
1989	36,200	21,900	58,100	32.6%	95,700	—	95,700	6.5%	153,800	15.0%
1990	38,100	28,600	66,700	14.8%	108,200	—	108,200	13.1%	174,900	13.7%
1991	38,300	25,600	63,900	-4.2%	102,200	—	102,200	-5.5%	166,100	-5.0%
1992	46,400	30,400	76,800	20.2%	120,300	—	120,300	17.7%	197,100	18.7%
1993	47,300	32,800	80,100	4.3%	134,100	—	134,100	11.5%	214,200	8.7%
1994	42,500	31,400	73,900	-7.7%	134,200	—	134,200	0.1%	208,100	-2.8%
1995	45,100	34,400	79,500	7.6%	145,500	—	145,500	8.4%	225,000	8.1%
1996	34,400	39,400	73,800	-7.2%	119,900	—	119,900	-17.6%	193,700	-13.9%
1997	33,300	49,000	82,300	11.5%	95,400	7,900	103,300	-13.8%	185,600	-4.2%
1998	26,700	46,100	72,800	-11.5%	97,700	5,200	102,900	-0.4%	175,700	-5.3%
1999	22,700	48,100	70,800	-2.7%	92,900	5,600	98,500	-4.3%	169,300	-3.6%
2000	21,100	109,400	130,500	84.3%	83,400	2,000	85,400	-13.3%	215,900	27.5%
2001	18,400	96,900	115,300	-11.6%	81,600	3,200	84,800	-0.7%	200,100	-7.3%
2002	18,600	74,800	93,400	-19.0%	73,000	2,300	75,300	-11.2%	168,700	-15.7%
2003	10,100	48,700	58,800	-37.0%	77,800	3,400	81,200	7.8%	140,000	-17.0%
2004	15,600	57,700	73,300	24.7%	82,900	3,800	86,700	6.8%	160,000	14.3%
2005	16,700	61,200	77,900	6.3%	73,900	4,400	78,300	-9.7%	156,200	-2.4%
2006	20,000	65,200	85,200	9.4%	85,000	6,500	91,500	16.9%	176,700	13.1%
2007	21,400	74,600	96,000	12.7%	85,000	2,600	87,600	-4.3%	183,600	3.9%
2008	20,100	82,900	103,000	7.3%	83,700	3,000	86,700	-1.0%	189,700	3.3%
2009	14,700	63,600	78,300	-24.0%	82,900	1,900	84,800	-2.2%	163,100	-14.0%

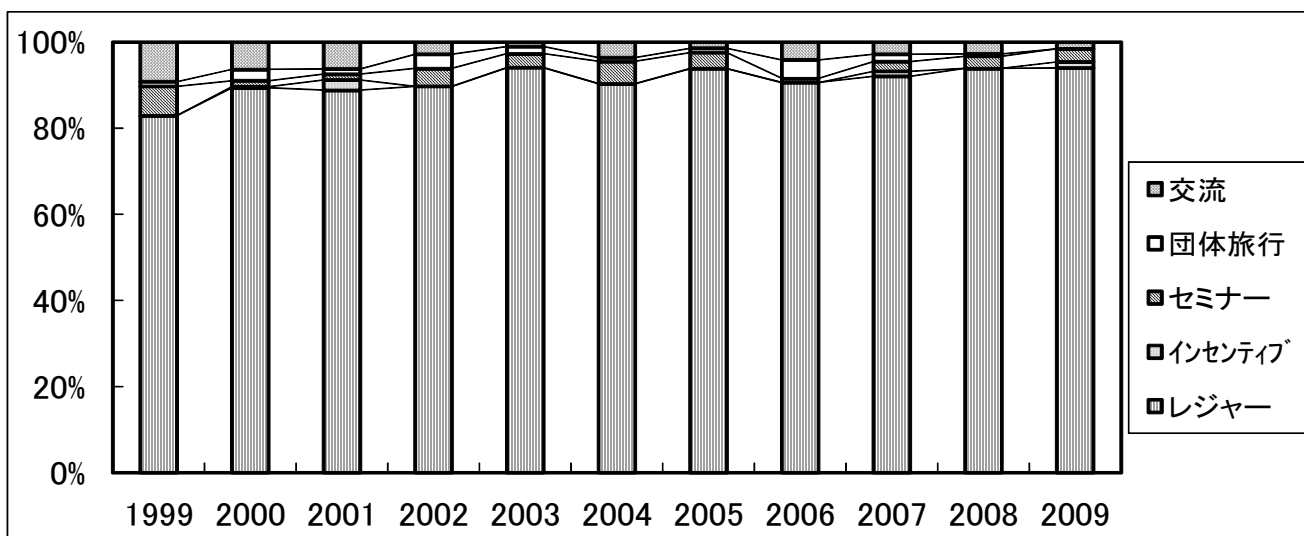


国土交通省海事局外航課調べ（以下同じ）

(注) 1. 日本発着クルーズの他、フライ&クルーズを含む。

2. 端数処理のため合計値が合わない場合がある（以下同じ。）。

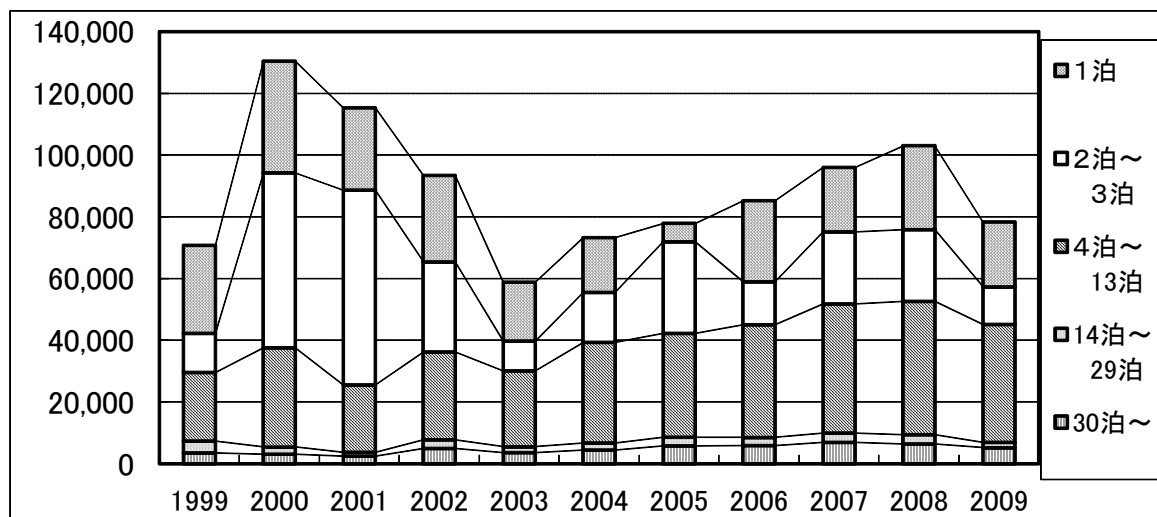
●図表2 外航クルーズ目的別シェア推移



目的	2006年	(シェア)	2007年	(シェア)	2008年	(シェア)	2009年	(シェア)
レジャー	77,200	90.6%	89,400	93.1%	96,800	93.9%	73,600	94.0%
(うち日本船社)	12,000	14.1%	14,800	15.4%	13,800	13.4%	10,000	12.8%
インセンティブ	0	0.0%	0	0.0%	0	0.0%	1,100	1.4%
セミナー	800	0.9%	2,200	2.3%	2,900	2.8%	2,400	3.1%
団体旅行	3,700	4.3%	1,700	1.8%	600	0.6%	0	0.0%
交流	3,500	4.1%	2,700	2.8%	2,800	2.7%	1,200	1.5%
計	85,200	100.0%	96,000	100.0%	103,100	100.0%	78,300	100.0%

- (注) 1. 外国船社運航船利用者は便宜的に全てレジャー目的と見なしている。
 2. インセンティブとは、企業が販売促進のため販売店、従業員等を対象に行う招待又は格安旅行をいう。
 3. 交流とは、墓参、姉妹港・姉妹都市間の交流を主な目的として行うもので、官公庁・市民団体等が主催する友好の船、青年の船によるものをいう。

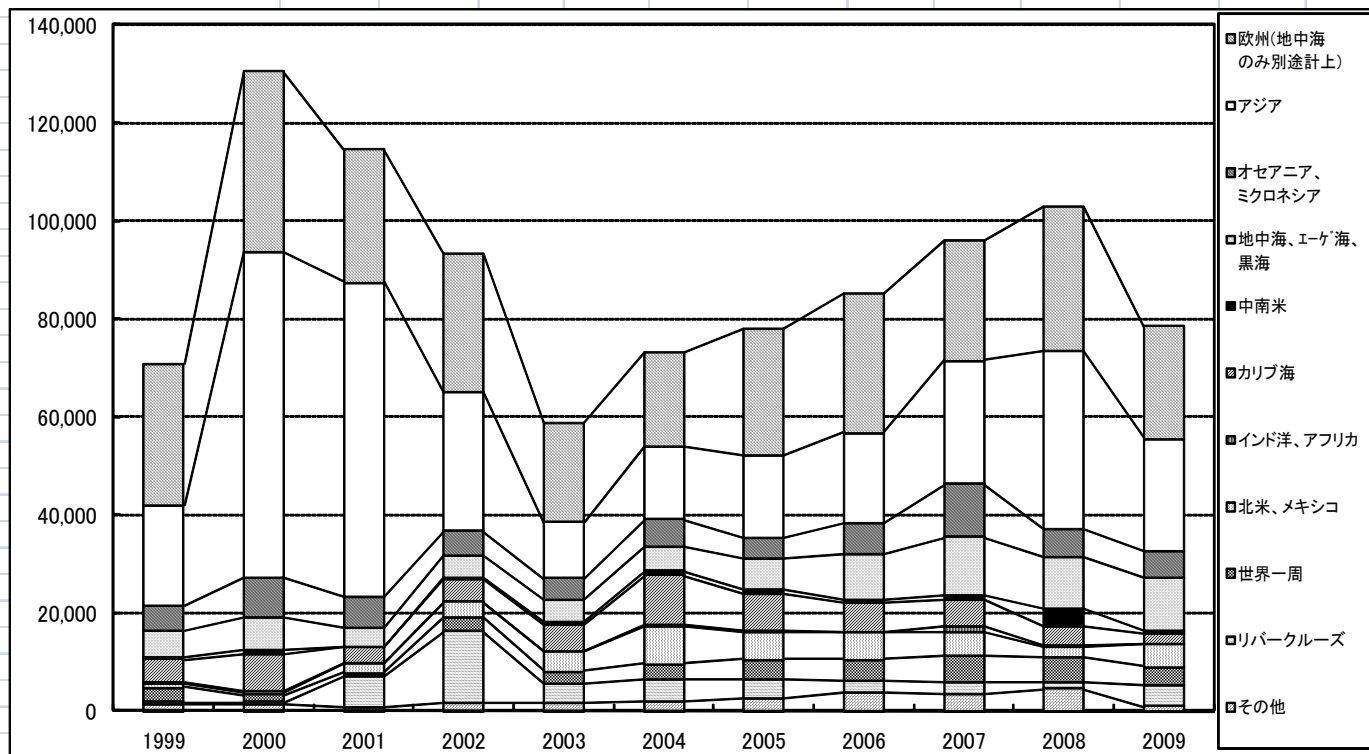
●図表3 外航クルーズ泊数別乗客数推移



泊数	2006年	(シェア)	2007年	(シェア)	2008年	(シェア)	2009年	(シェア)
1泊	26,300	30.9%	20,900	21.8%	27,200	26.4%	21,000	26.8%
2泊~3泊	13,900	16.3%	23,300	24.3%	23,200	22.5%	12,200	15.6%
4泊~13泊	36,500	42.8%	41,900	43.6%	43,200	41.9%	38,200	48.8%
14泊~29泊	2,600	3.1%	3,000	3.1%	3,000	2.9%	1,700	2.2%
30泊~	5,900	6.9%	6,900	7.2%	6,400	6.2%	5,200	6.6%
乗客計	85,200	100.0%	96,000	100.0%	103,000	100.0%	78,300	100.0%
人・泊計	861,571		1,027,020		961,218		815,335	
平均泊数	10.1泊		10.7泊		9.3泊		10.4泊	

(注) 人・泊数は各クルーズ客数と泊数との積である。

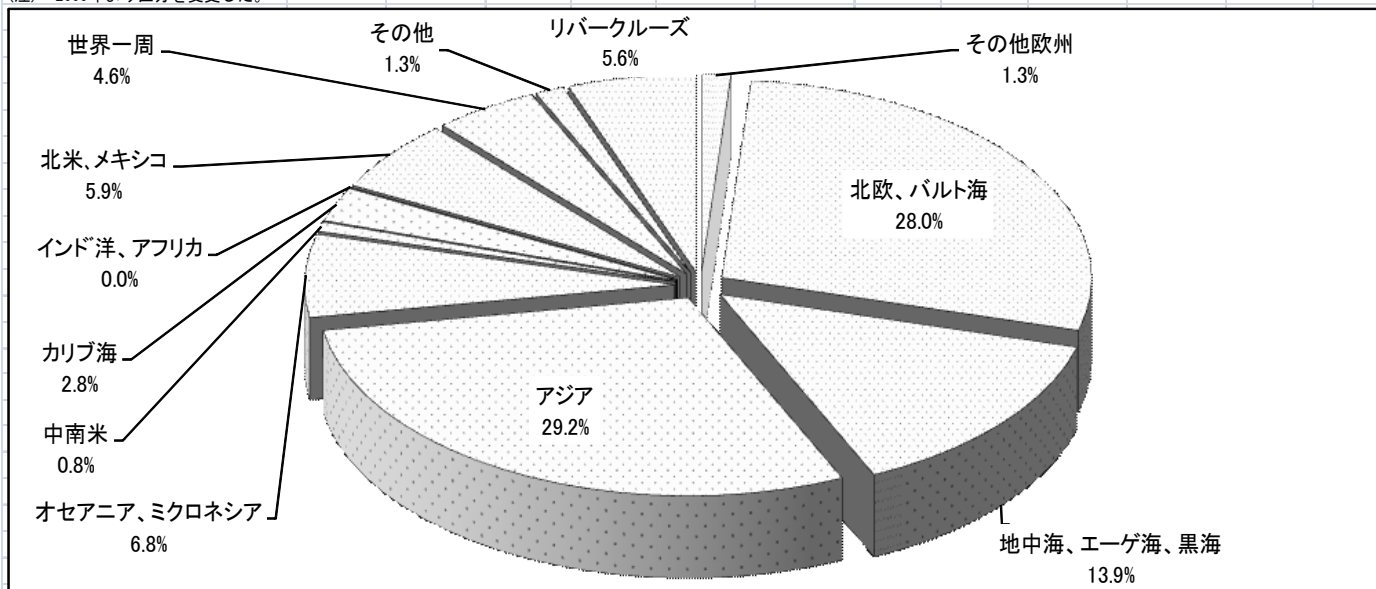
●図表4 外航クルーズエリア別乗客数及び海域別シェア



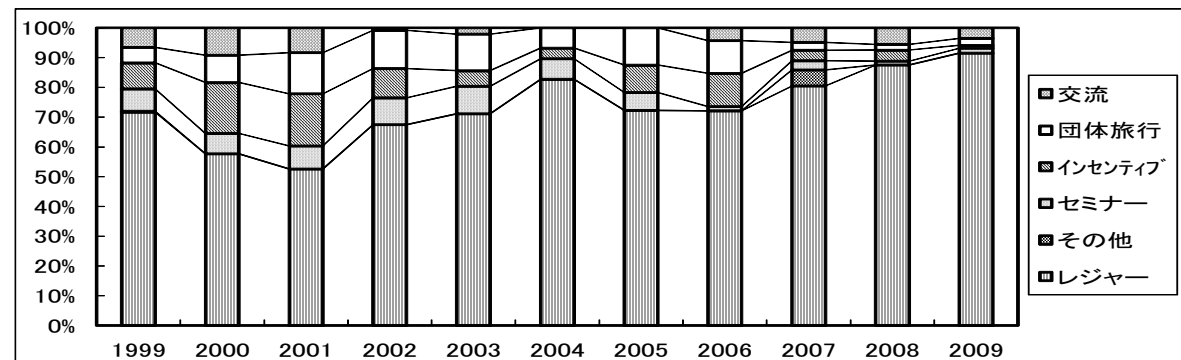
(単位：人)

エリア	2007年				2008年				2009年			
	日本船社運航船	外国船社運航船	合計	シェア	日本船社運航船	外国船社運航船	合計	シェア	日本船社運航船	外国船社運航船	合計	シェア
欧州(下記以外)	0	24,600	24,600	25.6%	0	29,600	29,600	28.7%	0	1,000	1,000	1.3%
北欧、バルト海	-	-	-	-	-	-	-	-	0	22,000	22,000	28.0%
(うち2泊以下)	0	17,300	17,300	18.0%	0	16,800	16,800	16.3%	0	21,100	21,100	26.9%
地中海、エーゲ海、黒海	0	12,000	12,000	12.5%	0	10,500	10,500	10.2%	0	10,900	10,900	13.9%
(うち2泊以下)	0	0	0	0.0%	0	100	100	0.1%	0	100	100	0.1%
アジア	14,200	10,800	25,000	26.0%	14,200	22,000	36,200	35.1%	10,000	11,600	21,600	27.5%
極東ロシア	-	-	-	-	-	-	-	-	1,200	100	1,300	1.7%
オセアニア・ミクロネシア	3,500	7,400	10,900	11.4%	2,700	3,000	5,700	5.5%	2,600	2,700	5,300	6.8%
中南米	0	800	800	0.8%	0	3,600	3,600	3.5%	0	600	600	0.8%
カリブ海	0	5,400	5,400	5.6%	0	3,900	3,900	3.8%	0	2,200	2,200	2.8%
インド洋、アフリカ	0	1,300	1,300	1.4%	300	200	500	0.5%	0	0	0	0.0%
北米、メキシコ	0	4,800	4,800	5.0%	0	2,100	2,100	2.0%	0	4,600	4,600	5.9%
世界一周	1,200	4,100	5,300	5.5%	1,400	3,700	5,100	5.0%	1,000	2,600	3,600	4.6%
リバークルーズ	0	2,500	2,500	2.6%	0	1,200	1,200	1.2%	0	4,400	4,400	5.6%
(うちアジア)		200	200	0.2%		100	100	0.1%		200	200	0.3%
(うちナイル川・ナセル湖)		200	200	0.2%		500	500	0.5%		2,400	2,400	3.1%
(うちヨーロッパ、ロシア)		2,100	2,100	2.2%		600	600	0.6%		1,800	1,800	2.3%
その他	2,500	900	3,400	3.5%	1,500	3,100	4,600	4.5%	0	1,000	1,000	1.3%
(うち極地)	0	600	600	0.6%	0	2,200	2,200	2.1%	0	100	100	0.1%
計	21,400	74,600	96,000	100.0%	20,100	82,900	103,000	100.0%	14,800	63,700	78,500	100.0%

(注) 2009年より区分を変更した。



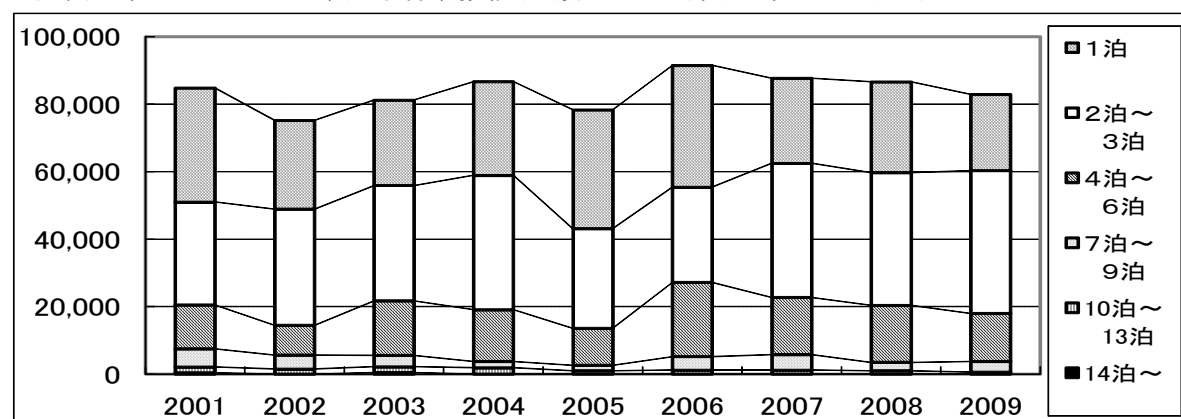
●図表5 国内クルーズ目的別シェア推移



目的	2006年	(シェア)	2007年	(シェア)	2008年	(シェア)	2009年	(シェア)
レジャー	66,000	72.1%	70,600	80.5%	75,800	87.5%	77,600	91.5%
(うちフンナイト)	26,100	28.5%	19,300	22.0%	13,100	15.1%	21,900	25.8%
インセンティブ	10,200	11.1%	3,100	3.5%	3,200	3.7%	800	0.9%
セミナー	1,300	1.4%	2,700	3.1%	1,100	1.3%	1,400	1.7%
団体旅行	10,100	11.0%	2,300	2.6%	1,700	2.0%	2,000	2.4%
交流	3,900	4.3%	4,300	4.9%	4,800	5.5%	3,000	3.5%
その他	0	0.0%	4,700	5.4%	0	0.0%	0	0.0%
計	91,500	100.0%	87,700	100.0%	86,600	100.0%	84,800	100.0%

(注) 日本船社運航の外航クルーズ船及び内航フェリーによる国内クルーズが対象である。

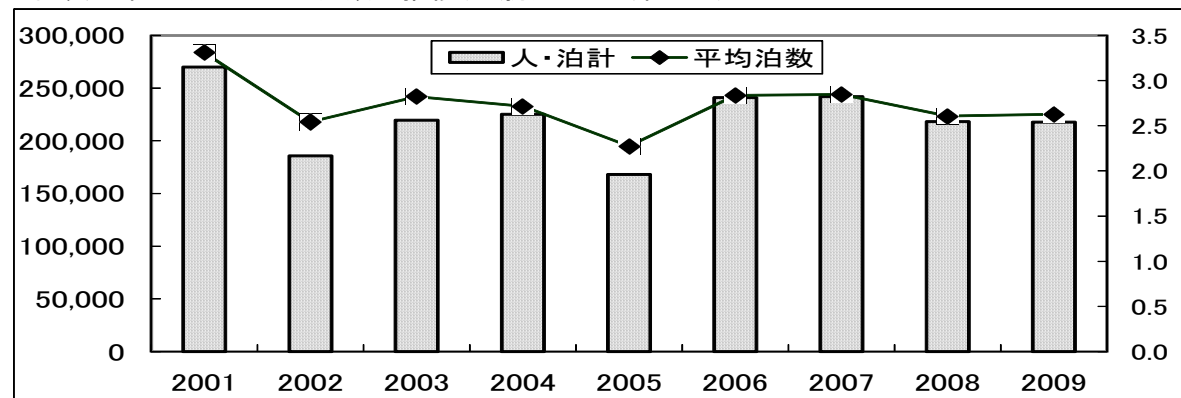
●図表6 国内クルーズ泊数別乗客数推移(外航クルーズ船及び国内フェリー)



泊数	2006年	(シェア)	2007年	(シェア)	2008年	(シェア)	2009年	(シェア)
1泊	36,100	39.5%	25,200	28.7%	26,900	31.1%	23,400	27.6%
2泊～3泊	28,200	30.8%	39,800	45.4%	39,300	45.4%	42,300	49.9%
4泊～6泊	22,000	24.0%	16,900	19.3%	16,900	19.5%	15,300	18.0%
7泊～9泊	4,000	4.4%	4,600	5.2%	2,500	2.9%	3,200	3.8%
10泊～13泊	1,200	1.3%	1,200	1.4%	1,000	1.2%	600	0.7%
14泊～	0	0.0%	0	0.0%	0	0.0%	0	0.0%
乗客計	91,500	100.0%	87,700	100.0%	86,600	100.0%	84,800	100.0%
人・泊計	251,000		245,000		224,700		217,800	
平均泊数	2.7泊		2.8泊		2.6泊		2.6泊	

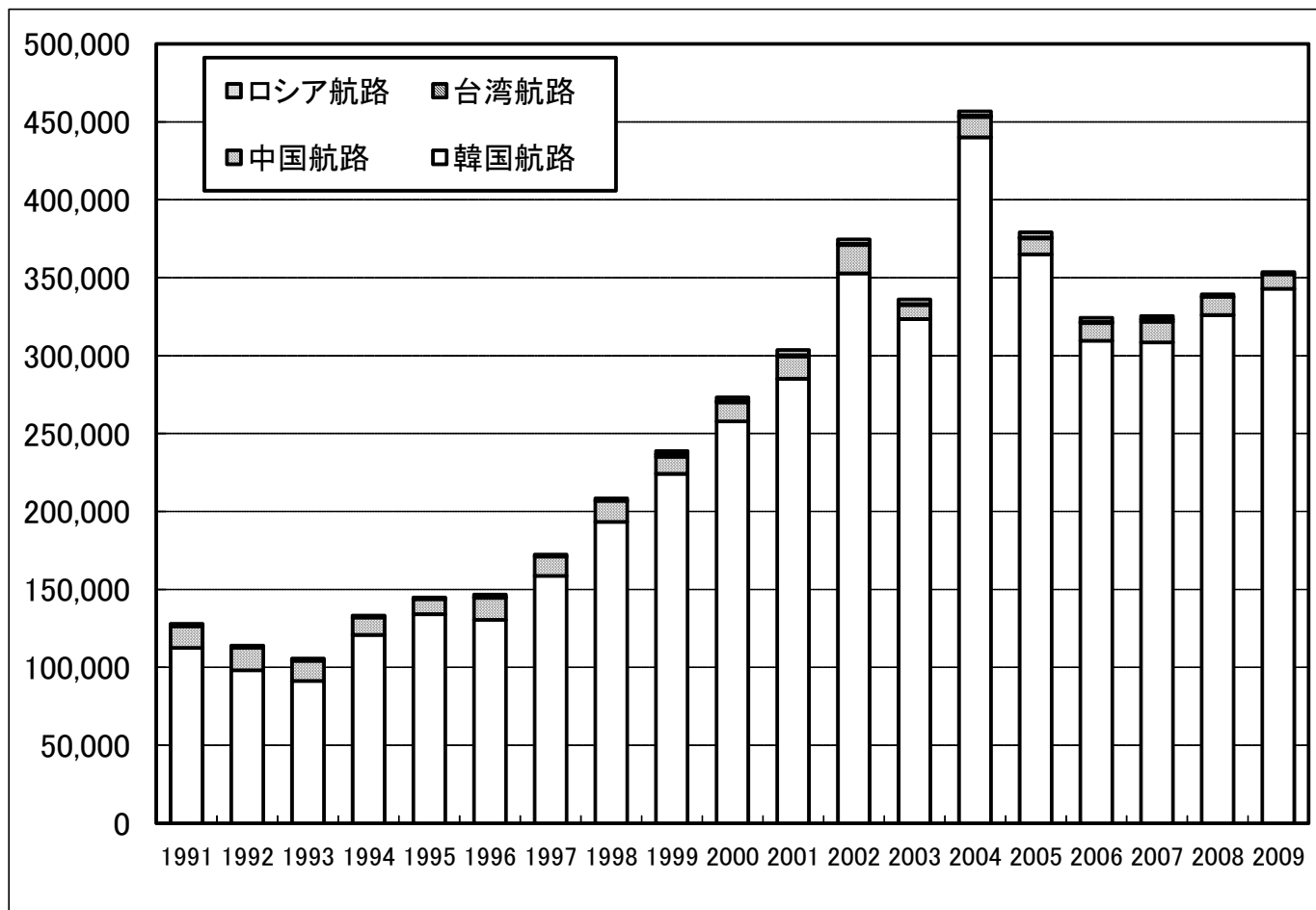
(注) 人・泊数は各クルーズ客数と泊数との積である。

●図表7 国内クルーズ人泊数の推移(外航クルーズ船のみ)



乗客計	2001年	2002年	2003年	2004年	2005年	2006年	2007年	2008年	2009年
乗客計	81,600	73,000	77,800	82,900	73,900	85,000	85,000	83,700	82,900
人・泊計	270,100	185,700	219,600	225,200	168,000	241,000	242,000	218,300	217,800
平均泊数	3.3	2.5	2.8	2.7	2.3	2.8	2.8	2.6	2.6

●図表8 外航旅客定期航路の日本人乗客数の推移



(単位：人)

年	韓国航路	中国航路	台湾航路	ロシア航路	合計	対前年比	外国人を含む利用者数	
1991	112,500	14,000	1,400	-	127,900	-	-	-
1992	98,200	14,400	1,300	-	113,900	-10.9%	278,000	-
1993	91,300	12,900	1,400	-	105,600	-7.3%	217,000	-21.9%
1994	120,900	11,100	1,300	-	133,300	26.2%	268,000	23.5%
1995	134,100	9,600	500	600	144,800	8.6%	264,000	-1.5%
1996	130,400	14,200	600	1,600	146,800	1.4%	303,000	14.8%
1997	158,700	12,400	1,300	-	172,400	17.4%	338,000	11.6%
1998	193,400	13,400	1,600	-	208,400	20.9%	320,000	-5.3%
1999	224,200	11,000	1,700	1,800	238,700	14.5%	431,000	34.7%
2000	257,700	12,200	1,000	2,200	273,100	14.4%	547,000	26.9%
2001	285,100	14,300	1,000	3,100	303,500	11.1%	595,000	8.8%
2002	352,700	18,300	800	2,900	374,700	23.5%	790,000	32.8%
2003	323,500	9,000	600	2,900	336,000	-10.3%	832,000	5.3%
2004	440,000	13,100	800	2,800	456,700	35.9%	1,028,000	23.6%
2005	365,000	10,300	700	3,000	379,000	-17.0%	1,039,000	1.1%
2006	309,500	11,500	800	2,500	324,300	-14.4%	1,158,000	11.5%
2007	308,500	13,200	1,600	2,000	325,300	0.3%	1,387,000	19.8%
2008	326,000	11,800	-	1,600	339,400	4.3%	1,440,000	3.8%
2009	343,000	9,200	-	1,500	353,700	4.2%	853,000	-40.8%

我が国船社が運航する外航クルーズ船一覧

(平成22年4月現在)

船名	ふじ丸	飛鳥Ⅱ	にっぽん丸	ぱしふいっくびいなす
運航会社	日本チャータークルーズ(株)	郵船クルーズ(株)	商船三井客船(株)	日本クルーズ客船(株)
総トン数	23,235	50,142	22,472	26,594
乗客定員(人)	600	872	524	644
航海速力(ノット)	18	21	18	18.5
乗組員(人)	145	470	230	220
就航年月	1989年4月	2006年3月(建造1990年7月)	1990年9月	1998年4月

(注) 1. (社)日本外航客船協会調べ

2. 日本チャータークルーズ(株)は、商船三井客船(株)、日本クルーズ客船(株)の共同出資によるチャータークルーズ会社

【参考】日本関係船社運航船

船名	クリスタルシンフォニー	クリスタルセレニティ
船籍	パハマ	
運航会社	クリスタル・クルーズ	
総トン数	51,044	68,870
乗客定員(人)	1,019	1,236
航海速力(ノット)	20	20
乗組員(人)	566	655
就航年月	1995年5月	2003年7月

(注) 1. 国土交通省海事局調べ

2. クリスタル・クルーズは、日本郵船(株)全額出資の米国子会社

外航旅客定期航路の現況

(平成22年4月現在)

航路名	運航者名	国籍	船名	船籍	船型	運航頻度
下関～釜山	関釜フェリー(株)	日本	はまゆう	日本	フェリー	毎日1往復
	釜関フェリー(株)	韓国	星希	韓国	フェリー	
博多～釜山	カメラライン(株)	日本	ニューかめりあ	日本	フェリー	毎日1往復
	JR九州高速船(株)	日本	ビートル	日本	ジェットフォイル	毎日2～3往復
			ビートル2世	日本	ジェットフォイル	
			ビートル5世	日本	ジェットフォイル	
	未来高速(株)	韓国	コピーⅢ	韓国	ジェットフォイル	毎日2～3往復
		コピーⅤ	パナマ	ジェットフォイル		
門司～釜山	グランドフェリー	韓国	セコマル	韓国	フェリー	週6往復(H22.5より運航開始)
大阪～釜山	パンスターライン(株)	韓国	PANSTAR DREAM	韓国	フェリー	週3往復
厳原・比田勝～釜山	(株)大亜高速海運	韓国	シーフラワー2、ドリームフラワー	韓国	高速船	週6往復
神戸・大阪～上海	中日国際輪渡有限公司	中国	新鑒真	中国	フェリー	週1往復
大阪～上海	上海フェリー(株)	日本	蘇州号	中国	フェリー	週1往復
神戸～天津	天津津神客貨輪船有限公司	中国	燕京	中国	フェリー	週1往復
下関～青島	オリエントフェリー(株)	日本	ゆうとぴあ	パナマ	フェリー	週2往復
下関～蘇州(大倉)	上海下関フェリー(株)	日本	ゆうとぴあ2	パナマ	フェリー	週1往復(H21.10より旅客輸送休止)
境港～東海～ウラジオストック	DBSクルーズフェリー(株)	韓国	イースタンドリーム	パナマ	フェリー	境港～東海:週2往復 境港～ウラジオ:週1往復
稚内～コルサコフ	ハートランドフェリー(株)	日本	アインズ宗谷	日本	フェリー	年間28航海(6月～9月)

(注) 1. 国土交通省海事局調べ

2. 運休中の航路は割愛した。