

## 平成22年2月の建設工事受注動態統計調査(大手50社調査)結果

民間工事は、サービス業、運輸業、郵便業、製造業等が減少したため、対前年同月比20.2%減少し、2ヶ月ぶりに減少した。

総計は前年同月比20.3%減少し、3ヶ月ぶりに減少した。

### 1. 受注総額

- ① 2月の受注総額は7,303億円
- ② 対前年同月比は、20.3%減であり、3ヶ月ぶりの減少。
- ③ 国内は、公共工事、民間工事ともに減少した。国内計は7,386億円（対前年同月比17.2%減、2ヶ月ぶりの減少）。

### 2. 民間

- ① 2月の民間工事は4,761億円（対前年同月比20.2%減、2ヶ月ぶりの減少）
  - ・ 製造業（同38.7%減）、非製造業（同15.2%減）
  - ・ 発注者別では、不動産業、電気・ガス・熱供給・水道業等が増加し、サービス業、運輸業、郵便業、製造業、情報通信業等が減少した。
  - ・ 工事種類別では、建築は減少し、土木は増加した。住宅等が増加し、事務所・庁舎、工場・発電所、教育・研究・文化施設等が減少した。

### 3. 公共

- ① 2月の公共工事は2,160億円（対前年同月比12.8%減、2ヶ月ぶりの減少）
- ② 国の機関は減少し、地方の機関は増加した。
  - ・ 国の機関（同19.9%減、2ヶ月ぶりの減少）、地方の機関（同23.3%増、2ヶ月連続の増加）
  - ・ 発注者別では、国の機関は、政府関連企業等が増加し、国が減少した。地方の機関は、市区町村等が増加し、地方その他が減少した。
  - ・ 工事種類別では、建築は増加し、土木は減少した。教育・研究・文化施設等が増加し、道路、治山・治水等が減少した。

### 4. 海外

- ① 2月の海外工事は-83億円（4ヶ月ぶりの減少）

- 
- 
- ※1 平成17年4月より民間等の発注者分類を変更しました。  
例) 東京地下鉄株式会社 公共機関→民間等
- ※2 平成17年10月より公共等の発注者分類を変更しました。  
・ 道路関係4公団の民営化に伴い6つの高速道路株式会社を「政府関連企業」に、  
また、独立行政法人日本高速道路保有・債務返済機構は「その他の独立行政法人」にしました。  
・ 日本原子力研究所と核燃料サイクル機構が合併し、独立行政法人日本原子力研究開発機構となりましたので、「その他の独立行政法人」に変更しました。
- ※3 平成18年4月より公共等の発注者分類を変更しました。  
・ 地方独立行政法人・公立大学法人を「地方その他」にしました。
- ※4 平成18年7月より公共等の発注者分類を変更しました。  
・ 「公団・事業団」の区分を「政府関連企業」と統合し、名称を「政府関連企業等」にしました。
- ※5 平成20年4月より日本標準産業分類が改訂されたため、民間の発注者分類の名称を変更しました。  
・ 鉱業、建設業 → 鉱業、採石業、砂利採取業、建設業      ・ 運輸業 → 運輸業、郵便業  
・ 卸売・小売業 → 卸売業、小売業      ・ 金融・保険業 → 金融業、保険業
- ※6 海外工事の受注額には、現地法人分は含まない。

建設工事受注動態統計調査（大手50社調査） 時系列表

（上段：実額 百万円 下段：前年同期比 %）

年 度	平成 18 年度 平成 19 年度 平成 20 年度	総 計	国内 計								海外	建 築	土 木	施 工 高	未 消 化 工 事 高	手持ち 工 事 数
			国内 計	民 間 等		公 共 機 関			そ の 他							
				小 計	製 造 業	非 製 造 業	小 計	国 の 機 関		地 方 の 機 関						
		13,893,611 3.3	12,812,831 0.9	10,119,670 4.4	2,221,060 14.5	7,898,611 1.8	2,086,695 ▲ 15.6	1,253,528 ▲ 7.2	833,168 ▲ 25.8	606,465 14.6	1,080,780 43.2	10,050,788 3.4	3,842,823 3.0	14,100,811 1.5	13,850,342 2.8	
		14,114,083 1.6	13,131,732 2.5	10,447,175 3.2	2,287,423 3.0	8,159,752 3.3	2,103,089 0.8	1,564,786 24.8	538,302 ▲ 35.4	581,468 ▲ 4.1	982,351 ▲ 9.1	10,316,981 2.6	3,797,103 ▲ 1.2	14,376,377 2.0	13,491,072 ▲ 2.6	
		12,376,651 ▲ 12.3	11,638,393 ▲ 11.4	8,460,300 ▲ 19.0	1,927,031 ▲ 15.8	6,533,269 ▲ 19.9	2,597,652 23.5	1,814,434 16.0	783,218 45.5	580,441 ▲ 0.2	738,258 ▲ 24.8	8,423,271 ▲ 18.4	3,953,380 4.1	13,906,012 ▲ 3.3	12,116,362 ▲ 10.2	
四 半 期	20 年10-12月	2,732,597 ▲ 4.1	2,614,767 ▲ 2.1	1,815,206 ▲ 14.1	379,621 ▲ 24.4	1,435,585 ▲ 10.9	658,973 58.3	424,933 46.4	234,040 85.8	140,588 ▲ 0.5	117,830 ▲ 33.9	1,847,813 ▲ 10.8	884,783 13.7	3,419,542 0.3	12,868,322 ▲ 1.0	
	21 年 1- 3月	3,082,000 ▲ 34.6	3,017,785 ▲ 30.9	1,856,054 ▲ 43.4	354,712 ▲ 50.9	1,501,342 ▲ 41.3	1,011,890 7.3	768,936 ▲ 1.6	242,954 50.5	149,842 4.4	64,215 ▲ 81.4	1,868,330 ▲ 43.9	1,213,670 ▲ 12.2	3,821,009 ▲ 7.8	12,116,362 ▲ 10.2	
	4- 6	1,887,248 ▲ 31.4	1,762,518 ▲ 30.9	1,282,143 ▲ 36.0	269,406 ▲ 46.0	1,012,737 ▲ 32.6	345,859 ▲ 14.5	223,176 ▲ 9.7	122,682 ▲ 22.0	134,516 ▲ 7.3	124,730 ▲ 37.2	1,265,370 ▲ 36.1	621,878 ▲ 19.4	3,212,317 ▲ 1.2	11,011,302 ▲ 16.9	
	7- 9	2,841,668 ▲ 25.4	2,727,771 ▲ 21.0	2,029,061 ▲ 27.2	368,111 ▲ 46.9	1,660,951 ▲ 20.7	538,275 3.1	344,575 ▲ 7.7	193,699 30.1	160,435 10.7	113,898 ▲ 68.1	2,028,779 ▲ 25.6	812,890 ▲ 25.0	2,819,058 ▲ 17.4	11,232,159 ▲ 17.2	
	10-12	2,229,726 ▲ 18.4	2,102,453 ▲ 19.6	1,444,812 ▲ 20.4	248,706 ▲ 34.5	1,196,105 ▲ 16.7	518,098 ▲ 21.4	318,877 ▲ 25.0	199,221 ▲ 14.9	139,543 ▲ 0.7	127,274 8.0	1,456,162 ▲ 21.2	773,565 ▲ 12.6	3,031,509 ▲ 11.3	10,395,592 ▲ 19.2	
次 月	21 年 2月	916,764 ▲ 24.9	891,632 ▲ 23.3	596,789 ▲ 23.2	126,936 ▲ 30.4	469,853 ▲ 21.0	247,642 ▲ 26.5	206,905 ▲ 28.8	40,737 ▲ 12.8	47,201 ▲ 1.9	25,132 ▲ 57.5	576,521 ▲ 30.1	340,243 ▲ 14.3	1,117,826 ▲ 3.8	12,398,518 ▲ 5.1	10.5
	3	1,586,299 ▲ 37.8	1,550,066 ▲ 33.2	845,465 ▲ 53.7	156,251 ▲ 61.4	689,214 ▲ 51.5	639,399 46.3	468,302 28.2	171,097 139.0	65,202 8.3	36,233 ▲ 84.2	916,005 ▲ 50.0	670,294 ▲ 7.0	1,773,169 ▲ 11.8	12,116,362 ▲ 10.2	10.5
	4	562,752 ▲ 25.9	551,083 ▲ 21.9	420,097 ▲ 28.1	93,206 ▲ 43.1	326,892 ▲ 22.3	85,579 12.8	59,598 29.3	25,981 ▲ 12.7	45,407 0.8	11,669 ▲ 78.6	361,892 ▲ 33.7	200,860 ▲ 6.2	1,227,557 12.0	11,532,318 ▲ 13.0	9.9
	5	454,774 ▲ 41.9	436,305 ▲ 40.6	311,990 ▲ 48.6	78,301 ▲ 48.3	233,689 ▲ 48.6	81,462 ▲ 2.9	49,619 1.8	31,843 ▲ 9.5	42,853 ▲ 2.6	18,469 ▲ 61.9	270,288 ▲ 53.5	184,486 ▲ 8.3	861,070 ▲ 10.7	11,200,097 ▲ 15.5	9.6
	6	869,722 ▲ 28.0	775,129 ▲ 30.3	550,055 ▲ 32.2	97,899 ▲ 46.8	452,156 ▲ 27.9	178,817 ▲ 26.9	113,960 ▲ 25.2	64,858 ▲ 29.8	46,256 ▲ 17.4	94,593 ▲ 1.2	633,190 ▲ 25.6	236,532 ▲ 33.6	1,123,690 ▲ 5.7	11,011,302 ▲ 16.9	9.5
	7	660,877 ▲ 42.8	644,393 ▲ 41.5	448,786 ▲ 47.0	140,871 ▲ 44.6	307,915 ▲ 48.1	154,943 ▲ 24.7	86,069 ▲ 44.5	68,874 36.5	40,663 ▲ 18.0	16,485 ▲ 68.9	449,644 ▲ 47.0	211,233 ▲ 31.3	756,912 ▲ 22.4	11,195,352 ▲ 16.6	9.8
	8	694,326 ▲ 25.2	648,146 ▲ 23.9	474,093 ▲ 27.3	113,177 ▲ 25.6	360,915 ▲ 27.9	128,520 ▲ 16.0	82,859 ▲ 26.1	45,661 11.5	45,534 ▲ 1.9	46,180 ▲ 39.0	471,371 ▲ 27.0	222,955 ▲ 20.8	893,255 ▲ 15.9	10,931,827 ▲ 17.6	9.7
	9	1,486,465 ▲ 14.0	1,435,232 ▲ 4.3	1,106,182 ▲ 14.1	114,062 ▲ 60.3	992,120 ▲ 0.8	254,812 55.7	175,647 65.5	79,164 37.6	74,238 51.5	51,233 ▲ 77.6	1,107,764 ▲ 10.3	378,702 ▲ 23.4	1,168,891 ▲ 15.0	11,232,159 ▲ 17.2	10.2
	10	621,590 ▲ 40.1	600,758 ▲ 34.6	379,358 ▲ 32.7	61,023 ▲ 59.4	318,336 ▲ 23.0	182,694 ▲ 39.4	109,519 ▲ 51.3	73,176 ▲ 4.5	38,705 ▲ 26.4	20,831 ▲ 82.5	360,449 ▲ 44.1	261,141 ▲ 33.3	753,623 ▲ 21.1	11,123,906 ▲ 18.3	10.2
	11	708,712 ▲ 11.6	668,947 ▲ 14.1	451,942 ▲ 25.5	64,766 ▲ 43.3	387,176 ▲ 21.4	161,008 27.9	107,122 24.8	53,886 34.6	55,997 22.4	39,766 71.4	460,454 ▲ 20.7	248,258 12.2	856,049 ▲ 22.3	10,981,778 ▲ 17.7	10.3
	12	899,424 0.6	832,748 ▲ 9.3	613,511 ▲ 4.8	122,918 7.0	490,593 ▲ 7.4	174,396 ▲ 24.7	102,237 ▲ 10.4	72,159 ▲ 38.5	44,841 6.1	66,676 -	635,259 2.1	264,166 ▲ 2.8	1,421,837 4.3	10,395,592 ▲ 19.2	9.7
	22 年 1月	669,861 15.7	636,378 10.5	453,281 9.5	52,968 ▲ 25.9	400,313 17.0	141,913 13.7	96,844 3.3	45,069 44.8	41,185 10.0	33,483 1074.7	451,700 20.2	218,161 7.4	773,682 ▲ 16.8	10,688,430 ▲ 15.0	10.1
2	730,325 ▲ 20.3	738,614 ▲ 17.2	476,102 ▲ 20.2	77,756 ▲ 38.7	398,346 ▲ 15.2	215,962 ▲ 12.8	165,744 ▲ 19.9	50,218 23.3	46,550 ▲ 1.4	-8,289 -	466,290 ▲ 19.1	264,035 ▲ 22.4	- -	- -	- -	
累 計	H21.4 ~ 22.2	8,358,828 ▲ 22.5	7,967,733 ▲ 21.0	5,685,398 ▲ 25.3	1,016,947 ▲ 42.6	4,668,452 ▲ 20.1	1,760,106 ▲ 10.1	1,149,217 ▲ 14.6	610,889 ▲ 0.2	522,228 1.4	391,095 ▲ 44.3	5,668,300 ▲ 24.5	2,690,528 ▲ 18.0	- -	- -	- -

建設工事受注動態統計調査（大手50社調査） 結果表

1. 受注高（平成 22年 2月分）

（単位：百万円，％）

発注者別	工事種類別	建											土					木				合計	前年同月比
		事務所 庁舎	宿泊 施設	店舗	工場 発電所	倉庫 流通 施設	住宅	教育 研究 文化施設	医療 福祉施設	娯楽 施設	その他	計	治山 治水	鉄道	上水道 下水道	土地造成	港湾 空港	道路	電線路	その他	計		
民間 等	製造業	7,456	90	589	42,324	1,365	1,522	7,861	507	701	2,632	65,048	21	203	15	848	1,072	27	35	10,487	12,708	77,756	▲ 38.7
	農林漁業	4	0	89	3	1	0	0	1	0	5	103	0	0	7	540	0	0	0	4	551	654	423.2
	電気・ガス・熱供給・水道業	231	14	3	586	0	708	30	14	98	218	1,902	0	869	0	142	6	21	169	717	1,924	3,826	▲ 9.9
	運輸業、郵便業	2,616	0	401	9,121	0	▲ 9	345	30	0	227	12,731	17	0	6	147	20	495	3,759	16,706	21,151	33,882	91.5
	情報通信業	1,252	417	9,924	300	4,011	768	1	0	3	6,548	23,224	0	26,569	8	402	790	872	297	1,102	30,041	53,265	▲ 49.6
	卸売業、小売業	2,899	1	229	292	3	54	1	30	20	5,826	9,356	0	9	0	55	0	0	7,729	101	7,894	17,249	▲ 56.1
	金融業、保険業	3,787	182	6,293	1,874	1,966	755	2	52	6	671	15,588	0	4	8	33	0	93	2	732	872	16,460	▲ 11.7
	不動産業	13,824	71	741	22	4	552	46	1	8	1,510	16,780	0	0	0	0	0	3	0	32	35	16,815	▲ 4.5
	サービス業	30,640	3,129	32,996	97	108	69,489	375	1,095	453	2,474	140,857	0	3	0	1,162	1	43	0	200	1,409	142,266	51.4
	その他	4,591	4,160	5,674	895	1,308	11,140	31,253	31,891	1,467	8,671	101,050	1	1	28	2,669	84	105	▲ 4	2,207	5,090	106,141	▲ 36.9
小計	587	158	661	40	30	3,200	25	1,510	64	1,240	7,510	0	52	0	20	0	5	0	198	275	7,789	83.4	
計	60,432	8,132	57,011	13,230	7,432	86,657	32,078	34,625	2,117	27,390	329,104	18	27,507	57	5,170	902	1,638	11,951	21,999	69,243	398,346	▲ 15.2	
計	67,888	8,222	57,600	55,553	8,797	88,179	39,939	35,132	2,818	30,023	394,152	39	27,709	72	6,018	1,974	1,665	11,986	32,486	81,950	476,102	▲ 20.2	
公共 機関	国	8,626	0	0	0	0	6,302	1,934	38	0	3,267	20,168	1,197	0	104	876	9,497	56,858	150	3,895	72,577	92,745	▲ 34.1
	独立行政法人	207	0	0	7	0	3,186	1,498	28	1	58	4,984	0	3,024	442	970	8	1,157	1,327	7,668	14,595	19,579	12.2
	政府関連企業等	3,146	0	0	▲ 4	0	71	5,883	5,842	44	686	15,668	285	9	595	0	2,997	33,465	0	401	37,752	53,420	9.7
	小計	11,979	0	0	3	0	9,559	9,314	5,908	46	4,011	40,820	1,482	3,033	1,141	1,846	12,502	91,480	1,477	11,963	124,924	165,744	▲ 19.9
	都道府県	414	0	0	0	▲ 3	0	2,334	60	173	88	3,066	2,076	0	1,971	0	596	2,226	5	616	7,491	10,557	79.6
	市区町村	677	0	1	100	0	0	5,768	1,127	45	1,057	8,775	87	85	4,806	436	217	5,316	161	814	11,922	20,697	70.7
	地方公営企業	0	0	0	0	0	0	19	4,247	0	2	4,269	0	1,125	10,154	0	0	53	169	376	11,877	16,145	47.2
	その他	52	2	0	34	0	422	1,840	57	0	117	2,523	80	0	83	19	0	121	0	▲ 9	295	2,818	▲ 76.1
	小計	1,143	2	1	134	▲ 3	423	9,961	5,490	218	1,264	18,633	2,243	1,210	17,014	455	813	7,716	335	1,797	31,585	50,218	23.3
	計	13,121	2	1	137	▲ 3	9,981	19,275	11,398	263	5,276	59,452	3,725	4,243	18,155	2,301	13,315	99,197	1,812	13,761	156,509	215,962	▲ 12.8
駐留軍・外国公館	1,647	0	0	0	0	22	0	0	0	76	1,745	0	0	0	0	89	0	0	6	95	1,840	0.0	
小口工事										8,612											36,098	44,710	▲ 1.4
国内	前年同月比	▲ 48.1	▲ 24.7	▲ 3.1	▲ 35.9	▲ 14.6	34.1	▲ 2.5	2.9	▲ 62.4	▲ 31.3	▲ 18.9	▲ 78.7	▲ 17.0	▲ 8.2	19.4	71.1	▲ 23.6	▲ 8.7	11.4	▲ 14.0	▲ 17.2	-
	前年同月比	533	7	75	1,269	0	▲ 28	▲ 8	0	5	476	2,329	2,167	▲ 1,411	▲ 9,486	▲ 227	▲ 351	▲ 902	▲ 213	▲ 194	▲ 10,618	▲ 8,289	-
海外	22.3	▲ 87.1	523.1	▲ 55.2	-	-	-	-	▲ 90.6	▲ 42.4	▲ 47.4	198.6	-	-	-	-	-	-	-	-	-	-	-
総計	83,189	8,231	57,676	56,960	8,794	98,154	59,207	46,530	3,087	35,850	466,290	5,931	30,541	8,741	8,092	15,028	99,959	13,585	46,059	264,035	730,325	▲ 20.3	
前年同月比	▲ 47.9	▲ 25.0	▲ 3.0	▲ 36.5	▲ 14.9	34.3	▲ 3.0	2.9	▲ 62.6	▲ 31.4	▲ 19.1	▲ 67.8	▲ 34.5	▲ 56.4	37.6	50.6	▲ 28.6	▲ 11.5	2.2	▲ 22.4	▲ 20.3	-	

2. 施工高及び未消化工事高（平成 22年 1月分）

	合計	建築	土木	前年同月比
施工高（月間）	773,682	527,799	245,882	▲ 16.8
未消化工事高（月末）	10,688,430	7,192,118	3,496,312	▲ 15.0
手持工事月数	10.1	10.5	9.4	-

3. 大規模工事（受注高10億円以上の国内工事）（平成 22年 2月分）

	合計		建築		土木	
	件数	受注高	件数	受注高	件数	受注高
合計	136	341,934	96	238,799	40	103,136
民間等	88	231,349	81	209,779	7	21,570
公共機関	48	110,585	15	29,020	33	81,565

大規模工事 比率 46.3%

前年同月比 ▲ 32.8%

4. ブロック別受注高（平成 22年 1月分）

	北海道	東北	関東	北陸	中部	近畿	中国	四国	九州・沖縄
受注高	11,149	28,192	268,693	17,666	47,875	131,837	26,410	12,326	51,046
前年同月比	▲ 51.2	▲ 15.9	8.1	29.4	▲ 24.7	29.9	55.6	▲ 2.9	101.6

注. 「2. 施工高及び未消化工事高」, 「手持工事月数」及び「4. ブロック別受注高」の数値についてのみ, 前月分の値である。

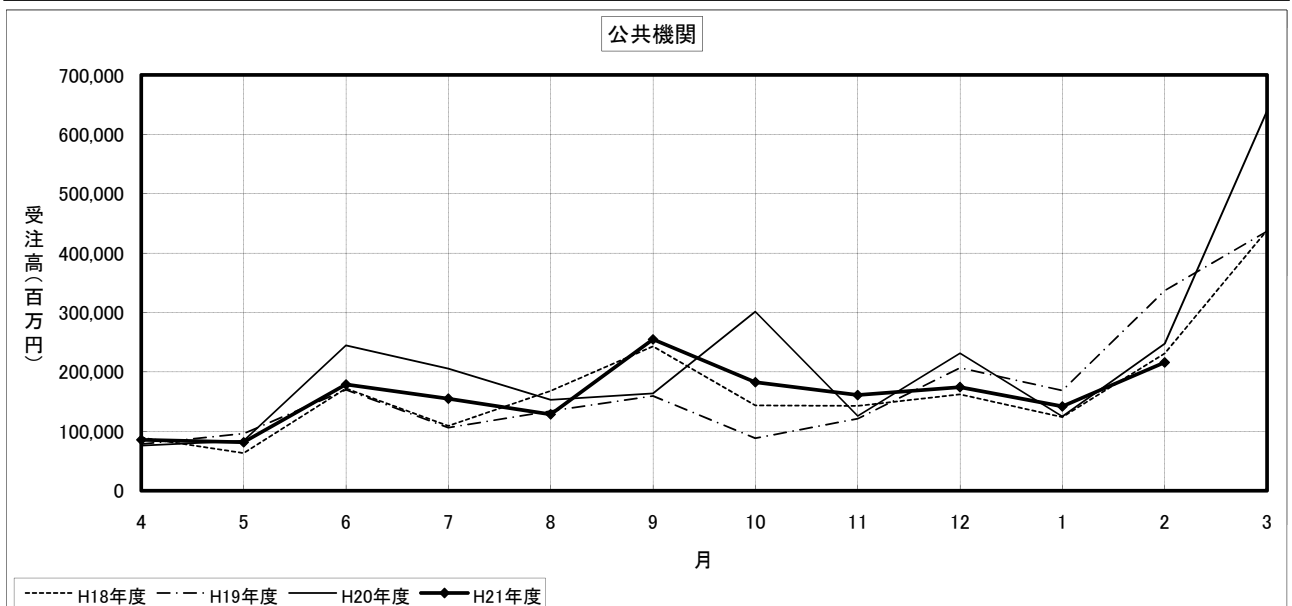
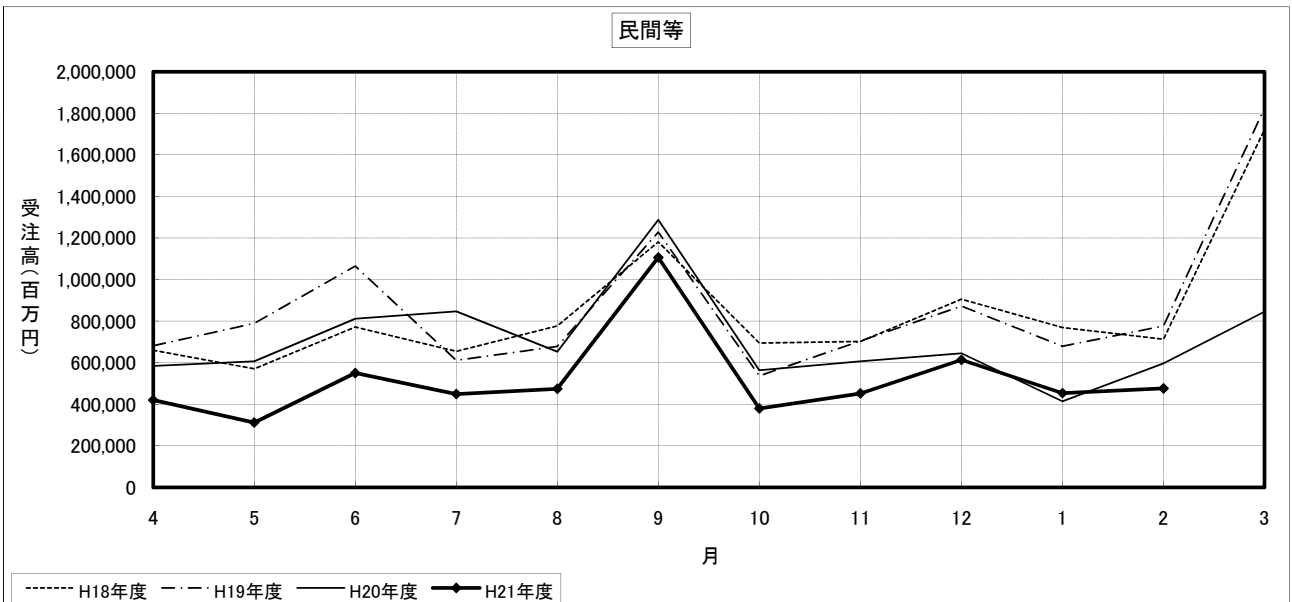
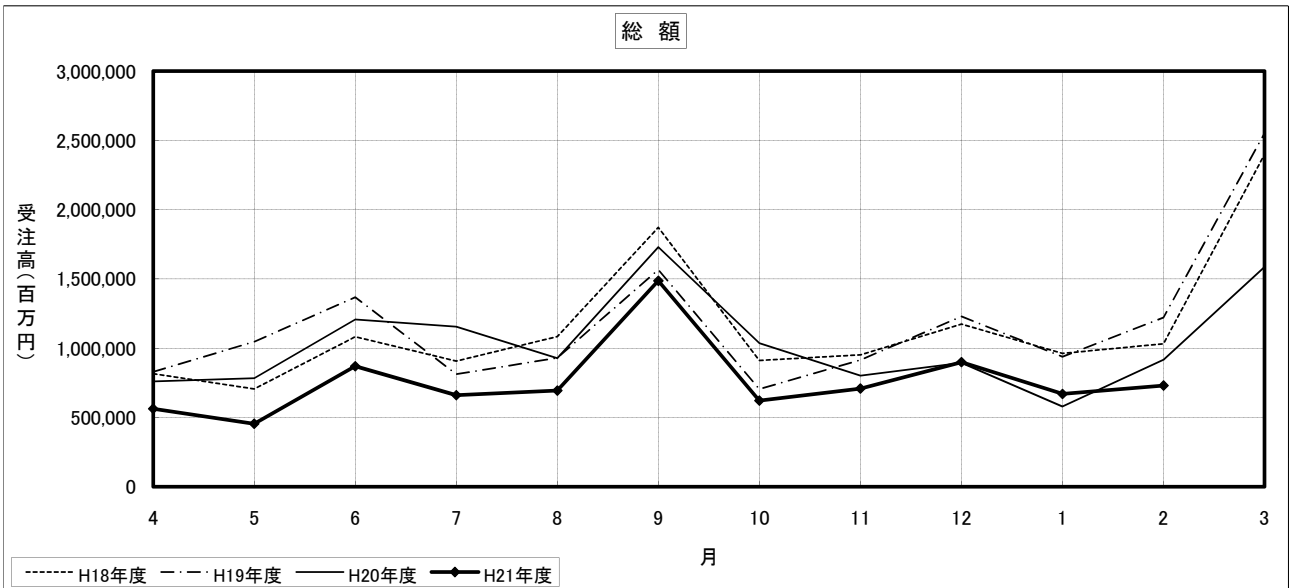
建設工事受注動態統計調査（大手50社調査） 寄与度表

寄与度（平成22年2月分）

工事種別	建											土				木				合計			
	事務所 庁舎	宿泊 施設	店舗	工場 発電所	倉庫 流通 施設	住宅	教育 研究 文化施設	医療 福祉施設	娯楽 施設	その他	計	治山 治水	鉄道	上水道 下水道	土地造成	港湾 空港	道路	電線路	その他		計		
民間 製造 業	製造業	-3.59			-2.03		0.13	0.68				-4.83								-0.62	-0.54	-5.36	
	農林漁業																						
	飲業、採石業、砂利採取業、建設業	-0.11					0.16																
	電気・ガス・熱供給・水道業				-0.19													0.27	1.55	1.81	1.77		
	運輸業、郵便業			-2.50	-1.12							-1.53	-5.20	-0.61							-0.52	-5.72	
	情報通信業	-2.32																0.11				-2.41	
	卸売業、小売業			-0.59		0.18																	-0.24
	金融業、保険業																						
	不動産業	0.73	-0.23	2.66	-0.42	3.17			-0.17		5.85									-0.58	-0.59	5.27	
	サービス業	-3.64		0.27		0.13	-0.37	-2.34	-0.37	-0.39	-0.38	-7.12			0.23					0.14	0.35	-6.77	
その他						0.21		0.14		0.41											0.39		
小計	-5.26	-0.29	-0.18	-1.34	-0.15	3.22	-2.33	-0.18	-0.62	-1.82	-8.95			0.20			0.37	1.04	1.15	-7.80			
計	-8.85	-0.29	-0.20	-3.37	-0.16	3.35	-1.65	-0.13	-0.58	-1.88	-13.77			0.23	0.11		0.38	0.41	0.61	-13.16			
公共 機関	国					-0.67				0.18	-0.46	-1.38			0.36	-3.11	-0.48	-0.27	-4.77	-5.24			
	独立行政法人											-0.29	-0.21				0.14	0.71	0.26	0.23			
	政府関連企業等	0.28					0.53	0.49		1.29			-0.13		0.28	-0.77		-0.13	-0.77	0.52			
	小計	0.24				-0.67	0.62	0.45		0.16	0.80	-1.64	-0.22	-0.22	0.64	-3.80	-0.36	0.31	-5.29	-4.49			
	地方						0.25			0.29	0.14									0.22	0.51		
	市区町村						0.42			0.62						0.49	-0.18		0.32	0.94			
	地方公営企業							0.46		0.46									0.10	0.56			
	その他						0.19	-0.67		-0.45						-0.18		-0.35	-0.53	-0.98			
小計						0.87	-0.17		0.11	0.92	0.14				0.32	-0.16	-0.21	0.12	1.03				
計	0.31					-0.63	1.49	0.28		0.27	1.72	-1.50	-0.16	-0.15	0.61	-3.48	-0.52	0.11	-5.17	-3.46			
駐留軍・外国公館	0.18									-0.14													
小口工事										0.23										-0.30			
国内		-8.36	-0.29	-0.20	-3.40	-0.16	2.72	-0.17	0.14	-0.56	-1.75	-11.80	-1.52	-0.72	-0.18	0.15	0.70	-3.39	-0.14	0.52	-4.90	-16.69	
					-0.17							-0.23	0.16	-1.04	-1.05		-0.15	-0.98		-0.41	-3.42	-3.65	
海外																							
総計		-8.34	-0.30	-0.20	-3.57	-0.17	2.74	-0.20	0.14	-0.56	-1.79	-12.02	-1.36	-1.75	-1.23	0.24	0.55	-4.37	-0.19	0.11	-8.31	-20.34	

注) 1. 寄与度が0.1に満たない項目は、便宜上空欄としている。

# 建設工事受注動態統計調査（大手50社調査）の推移





















	11	▲ 30.2	▲ 7.4	-	-	-	-	-	-	-	-	-	-	▲ 50.9	▲ 62.3	▲ 42.1	-	-	▲ 22.6	20.0	▲ 1.6	▲ 90.3	18.6	▲ 65.0
	12	▲ 11.0	▲ 15.4	-	-	-	-	-	-	-	-	-	-	28.9	8.6	11.9	-	-	83.9	6.2	19.2	1927.7	▲ 40.1	▲ 166.1
21年	1月	▲ 13.8	▲ 12.3	-	-	-	-	-	-	-	-	-	-	▲ 18.5	▲ 2.9	▲ 2.2	-	-	▲ 56.9	▲ 24.0	▲ 16.9	▲ 69.1	88.0	▲ 241.0
	2	29.5	31.6	-	-	-	-	-	-	-	-	-	-	11.5	2.7	37.1	-	-	17.9	▲ 26.4	▲ 39.6	▲ 1.7	123.4	13.3
	3	▲ 21.3	▲ 39.1	-	-	-	-	-	-	-	-	-	-	15.7	9.7	▲ 13.8	-	-	96.0	123.2	219.8	52.7	▲ 42.0	▲ 242.7
	4	6.0	28.9	-	-	-	-	-	-	-	-	-	-	▲ 13.1	▲ 4.9	▲ 14.7	-	-	▲ 38.1	▲ 19.2	▲ 50.0	▲ 12.5	▲ 28.9	▲ 168.3
	5	▲ 10.8	▲ 16.6	-	-	-	-	-	-	-	-	-	-	▲ 12.0	3.5	▲ 4.9	-	-	▲ 4.5	▲ 10.5	▲ 5.9	▲ 27.4	▲ 22.6	7.2
	6	12.8	19.2	-	-	-	-	-	-	-	-	-	-	▲ 4.9	▲ 16.0	▲ 5.7	-	-	▲ 15.8	▲ 26.8	33.4	1.5	▲ 65.9	53.1
	7	▲ 3.1	1.7	-	-	-	-	-	-	-	-	-	-	15.0	▲ 5.2	3.0	-	-	63.8	162.6	6.0	26.2	▲ 45.4	▲ 56.6
	8	2.7	0.1	-	-	-	-	-	-	-	-	-	-	▲ 16.1	4.1	14.4	-	-	▲ 36.5	▲ 60.4	▲ 15.9	▲ 13.6	24.8	25.7
	9	14.2	25.6	-	-	-	-	-	-	-	-	-	-	25.6	17.9	▲ 0.2	-	-	36.9	70.5	▲ 10.8	10.7	21.9	▲ 126.3
	10	▲ 8.8	▲ 25.0	-	-	-	-	-	-	-	-	-	-	3.7	12.6	▲ 12.0	-	-	▲ 4.4	▲ 17.1	19.8	▲ 28.1	55.8	▲ 423.4
	11	2.1	1.5	-	-	-	-	-	-	-	-	-	-	2.9	▲ 3.8	▲ 28.7	-	-	9.2	▲ 15.3	13.8	10.4	▲ 46.9	79.4
	12	1.9	9.3	-	-	-	-	-	-	-	-	-	-	▲ 24.4	▲ 21.4	15.8	-	-	▲ 16.9	3.9	▲ 32.0	▲ 27.1	135.2	▲ 9.8
22年	1月	▲ 1.2	0.4	-	-	-	-	-	-	-	-	-	-	23.1	10.8	▲ 37.1	-	-	1.9	37.2	86.7	74.4	▲ 67.0	27.6
22年	2月	▲ 11.3	▲ 4.1	-	-	-	-	-	-	-	-	-	-	▲ 15.2	▲ 21.2	82.6	-	-	0.2	▲ 12.0	▲ 39.2	24.5	▲ 18.0	▲ 77.9