

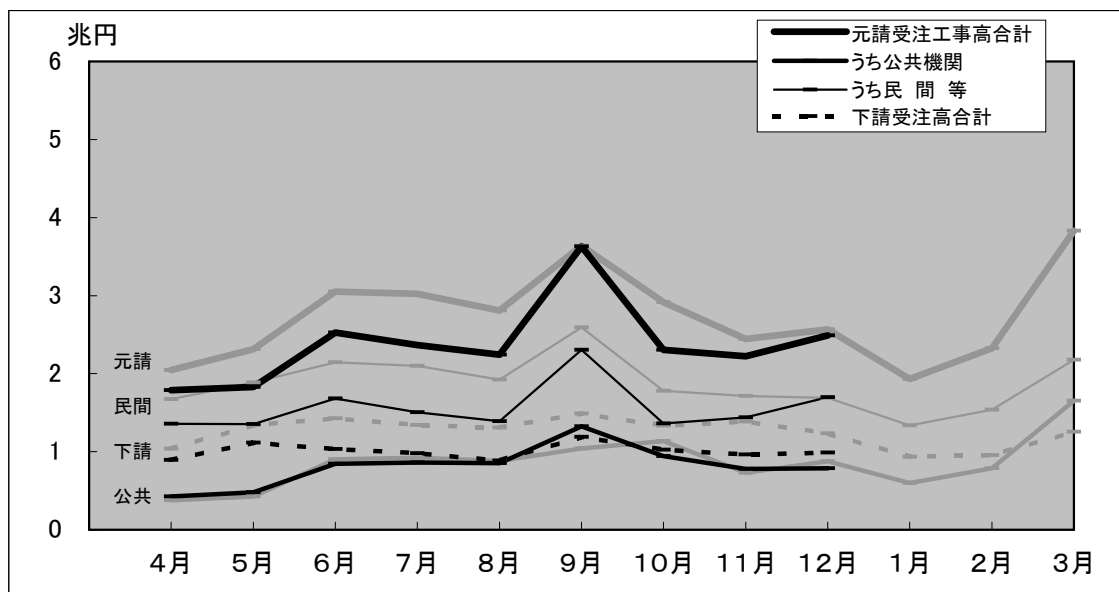
建設工事受注動態統計調査報告

平成21年12月分

Monthly Report on

Current Survey of Orders Received for Construction

受注高の推移(平成21年度)



(グラフ中の淡色の線は、平成20年度の推移)

1月分は3月9日公表予定

※問い合わせ先

国土交通省 総合政策局 建設統計室

電話 代表:03-5253-8111

担当者 川崎(課長補佐) 内線 28-621

佐藤(係長) 内線 28-622

小山 内線 28-623

岩井 内線 28-624

建設工事受注動態統計調査報告（平成21年12月分）

受注高

12月の受注高は3兆4,759億円で、前年同月比8.6%減少した。うち元請受注高は2兆4,883億円で、同3.1%減少し、下請受注高は9,875億円で、同20.1%減少した。

元請受注高のうち公共機関からの受注高は7,889億円で、同10.3%減少し、民間等からの受注高は1兆6,994億円で、同0.7%増加した。

注1) 下請受注高は、2次下請以下も含む。

注2) 四捨五入により億円単位の値としたため、各項目の合計は必ずしも総計と一致しない。

1. 受注高

12月の受注高は、3兆4,759億円。

・前年同月比 8.6%減、14か月連続の減少。

1) 元・下請別 (資料編, 表I-1参照)

元請受注高は、2兆4,883億円。(前年同月比 3.1%減, 14か月連続の減少)

下請受注高は、9,875億円。(同 20.1%減, 12か月連続の減少)

2) 業種別 (資料編, 表I-2参照)

総合工事業は、2兆3,884億円。(同 1.7%減, 3か月連続の減少)

職別工事業は、3,257億円。(同 23.2%減, 10か月連続の減少)

設備工事業は、7,618億円。(同 19.7%減, 12か月連続の減少)

2. 元請受注高

12月の元請受注高は、2兆4,883億円。

・前年同月比 3.1%減, 14か月連続の減少。

1) 発注者別 (資料編, 表I-1参照)

公共機関からは、7,889億円。(同 10.3%減, 先月の増加から再び減少)

民間等からは、1兆6,994億円。(同 0.7%増, 17か月ぶりの増加)

2) 工事種類別 (資料編, 表I-1参照)

土木工事は、7,418億円。(同 13.0%減, 3か月連続の減少)

建築工事は、1兆5,310億円。(同 5.3%増, 14か月ぶりの増加)

機械装置等工事は、2,155億円。(同 17.5%減, 3か月連続の減少)

※ 建築工事には建築設備工事を含む。

3) 業種別 (資料編, 表I-2参照)

総合工事業は、1兆9,455億円。(同 0.4%減, 3か月連続の減少)

職別工事業は、1,168億円。(同 42.5%増, 3か月ぶりの増加)

設備工事業は、4,261億円。(同 19.9%減, 8か月連続の減少)

建設工事受注動態統計調査報告（平成21年12月分）

公共機関からの受注工事（1件500万円以上の工事）

12月の公共機関からの受注工事額は7,486億円で、前年同月比11.5%減少した。うち「国の機関」からは2,423億円で、同17.1%減少し、「地方の機関」からは5,063億円で、同8.5%減少した。

12月の公共機関からの受注工事額は、7,486億円。

・前年同月比 11.5%減、先月の増加から再び減少。

1. 発注機関別（資料編、表Ⅱ-1参照）

1) 国の機関

「国の機関」からの受注工事額は、2,423億円であった。

・前年同月比 17.1%減、先月の増加から再び減少。

- ① 国は、1,014億円。（同 35.2%減、3か月連続の減少）
- ② 独立行政法人は、447億円。（同 19.9%減、2か月連続の減少）
- ③ 政府関連企業等は、962億円。（同 20.1%増、2か月連続の増加）

2) 地方の機関

「地方の機関」からの受注工事額は、5,063億円であった。

・前年同月比 8.5%減、先月の増加から再び減少。

- ① 都道府県は、2,270億円。（同 6.9%減、3か月連続の減少）
- ② 市区町村は、2,123億円。（同 5.2%減、先月の増加から再び減少）
- ③ 地方公営企業は、466億円。（同 33.8%減、先月の増加から再び減少）
- ④ その他は、205億円。（同 34.3%増、5か月連続の増加）

2. 工事分類別（資料編、表Ⅱ-2.1参照）

工事分類別にみると、受注工事額の多いのは「道路工事」2,285億円、「教育・病院」1,001億円、「下水道工事」883億円であった。

3. 発注機関別・工事分類別（資料編、表Ⅱ-2.1参照）

発注機関別・工事分類別にみると、受注工事額の多いのは、都道府県の「道路工事」799億円、政府関連企業等の「道路工事」528億円、市区町村の「教育・病院」508億円であった。

建設工事受注動態統計調査報告（平成21年12月分）

民間等からの受注工事

1. 建築工事・建築設備工事（1件5億円以上の工事）

12月の建築工事・建築設備工事の受注工事額は5,215億円で、前年同月比16.8%増加した。

12月の建築工事・建築設備工事の受注工事額は、5,215億円。

・前年同月比 16.8%増、14か月ぶりの増加。

1) 発注者別（資料編、表Ⅲ-1.1）参照）

- ① 農林漁業は、0億円。
- ② 鉱業、採石業、砂利採取業、建設業は、35億円。（3か月ぶりの増加）
- ③ 製造業は、886億円。（同 30.6%増、14か月ぶりの増加）
- ④ 電気・ガス・熱供給・水道業は、246億円。（同 102.2%増、4か月連続の増加）
- ⑤ 運輸業、郵便業は、1,016億円。（同 350.3%増、4か月ぶりの増加）
- ⑥ 情報通信業は、0億円。
- ⑦ 卸売業、小売業は、221億円。（同 26.2%減、4か月連続の減少）
- ⑧ 金融業、保険業は、149億円。（同 40.8%増、3か月連続の増加）
- ⑨ 不動産業は、1,189億円。（同 20.7%減、3か月連続の減少）
- ⑩ サービス業は、1,420億円。（同 8.5%減、3か月連続の減少）
- ⑪ その他は、53億円。（同 12.4%減、3か月ぶりの減少）

2) 工事種類別（資料編、表Ⅲ-2参照）

工事種類別にみると、受注工事額の多いのは「住宅」1,318億円、「店舗」1,078億円、「事務所」1,043億円であった。

3) 発注者別・工事種類別（資料編、表Ⅲ-2参照）

発注者別・工事種類別にみると、受注工事額の多いのは、運輸業、郵便業の「店舗」839億円、不動産業の「住宅」779億円、サービス業の「住宅」492億円であった。

注) 日本標準産業分類の改訂（第12回改訂）に準拠し、発注者分類の名称を平成20年4月分から変更を行った。

○鉱業、建設業 → 鉱業、採石業、砂利採取業、建設業 ○運輸業 → 運輸業、郵便業
○卸売・小売業 → 卸売業、小売業 ○金融・保険業 → 金融業、保険業

建設工事受注動態統計調査報告（平成21年12月分）

民間等からの受注工事（つづき）

2. 土木工事及び機械装置等工事（1件500万円以上の工事）

12月の土木工事及び機械装置等工事の受注工事額は2,025億円で、前年同月比35.4%減少した。

12月の土木工事及び機械装置等工事の受注工事額は、2,025億円。

・前年同月比 35.4%減、10か月連続の減少。

1) 発注者別（資料編、表Ⅲ－1. 2）参照）

- ① 農林漁業は、41億円。（同 845.7%増、4か月ぶりの増加）
- ② 鉱業、採石業、砂利採取業、建設業は、27億円。（同 36.4%減、7か月連続の減少）
- ③ 製造業は、450億円。（同 64.3%減、12か月連続の減少）
- ④ 電気・ガス・熱供給・水道業は、515億円。（同 3.2%増、4か月連続の増加）
- ⑤ 運輸業、郵便業は、462億円。（同 18.0%減、7か月連続の減少）
- ⑥ 情報通信業は、218億円。（同 42.3%減、先月の増加から再び減少）
- ⑦ 卸売業、小売業は、57億円。（同 7.0%増、先月の減少から再び増加）
- ⑧ 金融業、保険業は、11億円。（同 2.2%減、5か月連続の減少）
- ⑨ 不動産業は、96億円。（同 39.5%減、19か月連続の減少）
- ⑩ サービス業は、115億円。（同 17.3%減、先月の増加から再び減少）
- ⑪ その他は、33億円。（同 41.5%増、先月の減少から再び増加）

2) 工事種類別（資料編、表Ⅲ－2参照）

工事種類別にみると、受注工事額の多いのは「機械装置等工事」777億円、「鉄道工事」338億円、「その他の土木工事」283億円であった。

3) 発注者別・工事種類別（資料編、表Ⅲ－2参照）

発注者別・工事種類別にみると、受注工事額の多いのは、製造業の「機械装置等工事」356億円、運輸業、郵便業の「鉄道工事」337億円、電気・ガス・熱供給・水道業の「機械装置等工事」219億円であった。

注) 日本標準産業分類の改訂（第12回改訂）に準拠し、発注者分類の名称を平成20年4月分から変更を行った。

○鉱業、建設業 → 鉱業、採石業、砂利採取業、建設業 ○運輸業 → 運輸業、郵便業
○卸売・小売業 → 卸売業、小売業 ○金融・保険業 → 金融業、保険業

建設工事受注動態統計調査報告
I. 受注高

資料編

I-1. 工事種類別受注高時系列表

(単位：百万円)

	受注高合計																				
	元請受注高									公共機関からの受注工事						民間等からの受注工事		下請受注高			
	土木工事	建築工事・ 建築設備 工事	機械装置等 工事		土木工事	建築工事・ 建築設備 工事	機械装置等 工事			土木工事	建築工事・ 建築設備 工事	機械装置等 工事		土木工事	建築工事・ 建築設備 工事	機械装置等 工事	土木工事	建築工事・ 建築設備 工事	機械装置等 工事		
H18年度	51,961,690	15,435,510	32,509,286	4,016,894	35,797,546	10,590,476	22,587,634	2,619,435	9,858,328	6,972,314	2,258,921	627,093	25,939,218	3,618,163	20,328,713	1,992,342	16,164,144	4,845,034	9,921,652	1,397,458	
H19年度	52,901,463	15,340,638	32,569,645	4,991,181	37,245,572	10,644,088	23,108,840	3,492,644	9,970,833	6,977,173	2,228,074	765,586	27,274,739	3,666,916	20,880,766	2,727,057	15,655,891	4,696,549	9,460,805	1,498,537	
H20年度	47,937,341	15,002,476	28,452,041	4,482,823	32,890,855	10,778,799	19,168,546	2,943,510	10,336,596	7,145,068	2,608,559	582,969	22,554,260	3,633,731	16,559,988	2,360,541	15,046,485	4,223,677	9,283,495	1,539,313	
H20. 4~H20.12	36,702,117	10,964,846	22,310,959	3,426,312	24,803,223	7,679,984	14,914,884	2,208,355	7,298,510	5,026,398	1,844,139	427,973	17,504,713	2,653,586	13,070,745	1,780,382	11,898,893	3,284,862	7,396,074	1,217,956	
H21. 4~H21.12	30,467,438	10,192,010	17,363,593	2,911,835	21,394,347	7,179,018	12,329,618	1,885,711	7,303,885	4,975,136	1,736,155	592,594	14,090,461	2,203,882	10,593,463	1,293,116	9,073,091	3,012,992	5,033,975	1,026,124	
H19年	52,718,904	15,230,093	32,746,609	4,742,202	36,721,746	10,458,692	22,971,867	3,291,188	9,789,059	6,784,553	2,236,952	767,554	26,932,687	3,674,138	20,734,915	2,523,634	15,997,158	4,771,401	9,774,742	1,451,015	
H20年	50,516,759	15,136,238	30,669,133	4,711,389	35,004,901	10,793,753	21,100,720	3,110,428	10,156,833	7,131,606	2,424,411	600,816	24,848,068	3,662,147	18,676,310	2,509,611	15,511,858	4,342,485	9,568,412	1,600,961	
H21年	41,702,662	14,229,641	23,504,675	3,968,346	29,481,979	10,277,834	16,583,280	2,620,865	10,341,971	7,093,806	2,500,574	747,590	19,140,008	3,184,028	14,082,705	1,873,275	12,220,683	3,951,806	6,921,396	1,347,481	
H20. 1~H20.12	50,516,759	15,136,238	30,669,133	4,711,389	35,004,901	10,793,753	21,100,720	3,110,428	10,156,833	7,131,606	2,424,411	600,816	24,848,068	3,662,147	18,676,310	2,509,611	15,511,858	4,342,485	9,568,412	1,600,961	
H21. 1~H21.12	41,702,662	14,229,641	23,504,675	3,968,346	29,481,979	10,277,834	16,583,280	2,620,865	10,341,971	7,093,806	2,500,574	747,590	19,140,008	3,184,028	14,082,705	1,873,275	12,220,683	3,951,806	6,921,396	1,347,481	
H20.10-12	11,878,972	3,850,223	6,851,101	1,177,648	7,924,470	2,640,601	4,485,319	798,550	2,743,543	1,855,650	717,274	170,618	5,180,927	784,951	3,768,045	627,932	3,954,502	1,209,622	2,365,782	379,098	
H21. 1-3	11,235,224	4,037,630	6,141,082	1,056,511	8,087,632	3,098,816	4,253,662	735,154	3,038,085	2,118,670	764,420	154,995	5,049,547	980,146	3,489,243	580,159	3,147,592	938,815	1,887,420	321,357	
H21. 4-6	9,182,667	2,825,569	5,490,044	867,054	6,141,036	1,852,789	3,741,374	546,872	1,751,138	1,102,450	510,780	137,909	4,389,898	750,340	3,230,594	408,964	3,041,631	972,780	1,748,670	320,182	
H21. 7-9	11,293,174	3,897,299	6,315,714	1,080,161	8,238,038	2,927,528	4,603,810	706,700	3,040,025	2,136,585	660,792	242,648	5,198,014	790,943	3,943,018	464,052	3,055,136	969,771	1,711,904	373,461	
H21.10-12	9,991,597	3,469,142	5,557,836	964,619	7,015,272	2,398,701	3,984,434	632,138	2,512,722	1,736,102	564,583	212,037	4,502,550	662,599	3,419,851	420,100	2,976,324	1,070,441	1,573,402	332,482	
平成20年 4月	3,085,193	872,550	1,953,194	259,449	2,048,058	570,352	1,313,301	164,405	376,808	274,787	76,523	25,498	1,671,249	295,565	1,236,778	138,906	1,037,136	302,198	639,893	95,045	
5月	3,653,821	846,372	2,432,290	375,159	2,312,732	501,654	1,568,951	242,127	426,087	244,847	140,839	40,400	1,886,645	256,807	1,428,111	201,727	1,341,088	344,717	863,339	133,032	
6月	4,476,836	1,327,272	2,801,497	348,067	3,049,592	954,893	1,884,680	210,020	902,804	623,504	241,014	38,286	2,146,788	331,388	1,643,666	171,734	1,427,244	372,380	916,817	138,047	
7月	4,364,360	1,269,091	2,767,929	327,340	3,023,694	922,489	1,901,119	200,087	922,804	632,385	258,240	32,180	2,100,890	290,104	1,642,879	167,907	1,340,666	346,602	866,810	127,253	
8月	4,116,821	1,290,528	2,372,443	453,849	2,807,493	943,518	1,577,199	286,775	883,076	626,189	203,070	53,817	1,924,417	317,330	1,374,130	232,958	1,309,328	347,010	795,244	167,074	
9月	5,126,113	1,508,809	3,132,504	484,800	3,637,183	1,146,476	2,184,316	306,392	1,043,388	769,034	207,180	67,174	2,593,795	377,441	1,977,136	239,218	1,488,930	362,334	948,189	178,408	
10月	4,245,535	1,401,364	2,373,067	471,104	2,914,589	1,024,619	1,598,383	291,588	1,135,760	759,576	305,069	71,115	1,778,829	265,043	1,293,314	220,473	1,330,945	376,745	774,684	179,516	
11月	3,830,586	1,219,138	2,265,345	346,102	2,442,538	763,822	1,432,939	245,777	728,478	507,288	166,914	54,276	1,714,061	256,534	1,266,026	191,501	1,388,047	455,316	832,406	100,325	
12月	3,802,852	1,229,720	2,212,689	360,443	2,567,343	852,160	1,453,997	261,185	879,305	588,786	245,292	45,227	1,688,037	263,374	1,208,705	215,958	1,235,510	377,560	758,692	99,258	
平成21年 1月	2,870,132	941,423	1,611,216	317,492	1,933,540	639,199	1,081,294	213,047	597,124	390,363	162,484	44,277	1,336,417	248,837	918,810	168,770	936,591	302,224	529,922	104,446	
2月	3,280,455	1,170,104	1,868,741	241,610	2,324,339	883,135	1,281,993	159,211	787,332	544,881	204,366	38,084	1,537,007	338,254	1,077,627	121,127	956,116	286,970	586,748	82,399	
3月	5,084,637	1,926,103	2,661,125	497,409	3,829,753	1,576,482	1,890,375	362,897	1,653,630	1,183,426	397,570	72,634	2,176,123	393,055	1,492,805	290,263	1,254,884	349,621	770,750	134,512	
平成21年 4月	2,680,807	839,252	1,549,432	292,123	1,786,098	544,878	1,045,023	196,198	427,661	287,625	87,574	52,463	1,358,437	257,253	957,449	143,735	894,709	294,374	504,409	95,925	
5月	2,944,200	895,592	1,778,654	269,955	1,829,379	554,573	1,120,688	154,118	477,893	295,959	143,480	38,454	1,351,486	258,614	977,208	115,664	1,114,821	341,020	657,965	115,836	
6月	3,557,659	1,090,725	2,161,958	304,976	2,525,559	753,339	1,575,663	196,557	845,584	518,866	279,726	46,992	1,679,975	234,473	1,295,937	149,565	1,032,101	337,386	586,295	108,420	
7月	3,345,809	1,151,327	1,863,827	330,655	2,366,662	843,727	1,303,581	219,354	861,429	568,337	222,065	71,027	1,505,233	275,390	1,081,515	148,328	979,147	307,600	560,246	111,301	
8月	3,130,617	1,116,570	1,733,662	280,386	2,243,786	841,919	1,229,458	172,409	854,201	614,026	180,380	59,795	1,389,585	227,893	1,049,078	112,614	886,831	274,651	504,203	107,977	
9月	4,816,748	1,629,402	2,718,225	469,120	3,627,591	1,241,882	2,070,771	314,937	1,324,394	954,222	258,347	111,826	2,303,196	287,661	1,812,424	203,111	1,189,157	387,520	647,454	154,183	
10月	3,328,784	1,285,153	1,706,624	337,007	2,304,890	911,429	1,180,828	212,633	942,796	677,863	202,563	62,370	1,362,094	233,565	978,266	150,263	1,023,893	373,725	525,795	124,373	
11月	3,186,949	1,086,591	1,804,120	296,238	2,222,038	745,483	1,272,599	203,957	781,013	539,457	169,265	72,292	1,441,025	206,025	1,103,334	131,665	964,911	341,108	531,521	92,281	
12月	3,475,863	1,097,397	2,047,092	331,374	2,488,344	741,790	1,531,007	215,547	788,913	518,781	192,756	77,376	1,699,431	223,008	1,338,251	138,172	987,520	355,608	516,086	115,827	
平成22年 1月																					
2月																					
3月																					

注) 資料編における「I. 受注高」は、建設業者が受注した全ての工事の総受注高である。

I. 受注高の対前年同月比

I-1. 工事種類別受注高前年同月比時系列表

(単位：%)

	受注高合計																																			
	元請受注高									公共機関からの受注工事									民間等からの受注工事									下請受注高								
	土木工事			建築工事・ 建築設備 工事			機械装置等 工事			土木工事			建築工事・ 建築設備 工事			機械装置等 工事			土木工事			建築工事・ 建築設備 工事			機械装置等 工事			土木工事			建築工事・ 建築設備 工事			機械装置等 工事		
H18年度	▲ 5.4	▲ 10.6	▲ 2.3	▲ 8.0	▲ 4.6	▲ 8.8	▲ 3.1	0.4	▲ 13.4	▲ 14.6	▲ 10.8	▲ 9.4	▲ 0.8	4.9	▲ 2.2	3.9	▲ 7.1	▲ 14.4	▲ 0.6	▲ 20.5																
H19年度	1.8	▲ 0.6	0.2	24.3	4.0	0.5	2.3	33.3	1.1	0.1	▲ 1.4	22.1	5.1	1.3	2.7	36.9	▲ 3.1	▲ 3.1	▲ 4.6	7.2																
H20年度	▲ 9.4	▲ 2.2	▲ 12.6	▲ 10.2	▲ 11.7	1.3	▲ 17.1	▲ 15.7	3.7	2.4	17.1	▲ 23.9	▲ 17.3	▲ 0.9	▲ 20.7	▲ 13.4	▲ 3.9	▲ 10.1	▲ 1.9	2.7																
H20. 4~H20.12	▲ 6.1	▲ 1.8	▲ 7.8	▲ 7.5	▲ 8.3	2.0	▲ 11.9	▲ 14.8	2.6	3.2	11.9	▲ 27.8	▲ 12.2	▲ 0.2	▲ 14.4	▲ 10.9	▲ 1.2	▲ 9.7	1.5	9.2																
H21. 4~H21.12	▲ 17.0	▲ 7.0	▲ 22.2	▲ 15.0	▲ 13.7	▲ 6.5	▲ 17.3	▲ 14.6	0.1	▲ 1.0	▲ 5.9	38.5	▲ 19.5	▲ 16.9	▲ 19.0	▲ 27.4	▲ 23.7	▲ 8.3	▲ 31.9	▲ 15.8																
H19年	0.7	▲ 2.9	0.8	13.8	2.2	▲ 2.3	1.6	25.5	▲ 2.7	▲ 5.3	▲ 0.7	19.8	4.0	3.7	1.8	27.3	▲ 2.5	▲ 4.3	▲ 1.1	▲ 5.9																
H20年	▲ 4.2	▲ 0.6	▲ 6.3	▲ 0.6	▲ 4.7	3.2	▲ 8.1	▲ 5.5	3.8	5.1	8.4	▲ 21.7	▲ 7.7	▲ 0.3	▲ 9.9	▲ 0.6	▲ 3.0	▲ 9.0	▲ 2.1	10.3																
H21年	▲ 17.4	▲ 6.0	▲ 23.4	▲ 15.8	▲ 15.8	▲ 4.8	▲ 21.4	▲ 15.7	1.8	▲ 0.5	3.1	24.4	▲ 23.0	▲ 13.1	▲ 24.6	▲ 25.4	▲ 21.2	▲ 9.0	▲ 27.7	▲ 15.8																
H20. 1~H20.12	▲ 4.2	▲ 0.6	▲ 6.3	▲ 0.6	▲ 4.7	3.2	▲ 8.1	▲ 5.5	3.8	5.1	8.4	▲ 21.7	▲ 7.7	▲ 0.3	▲ 9.9	▲ 0.6	▲ 3.0	▲ 9.0	▲ 2.1	10.3																
H21. 1~H21.12	▲ 17.4	▲ 6.0	▲ 23.4	▲ 15.8	▲ 15.8	▲ 4.8	▲ 21.4	▲ 15.7	1.8	▲ 0.5	3.1	24.4	▲ 23.0	▲ 13.1	▲ 24.6	▲ 25.4	▲ 21.2	▲ 9.0	▲ 27.7	▲ 15.8																
H20.10~12	▲ 3.9	▲ 0.6	▲ 5.2	▲ 6.3	▲ 8.9	▲ 0.2	▲ 12.5	▲ 13.5	6.4	▲ 0.0	42.1	▲ 21.3	▲ 15.3	▲ 0.6	▲ 18.5	▲ 11.1	8.0	▲ 1.6	12.7	13.8																
H21. 1~ 3	▲ 18.7	▲ 3.2	▲ 26.5	▲ 17.8	▲ 20.7	▲ 0.5	▲ 31.2	▲ 18.5	6.3	0.6	31.7	▲ 10.3	▲ 31.2	▲ 2.8	▲ 37.8	▲ 20.4	▲ 12.9	▲ 11.2	▲ 13.1	▲ 16.1																
H21. 4~ 6	▲ 18.1	▲ 7.2	▲ 23.6	▲ 11.8	▲ 17.1	▲ 8.6	▲ 21.5	▲ 11.3	2.7	▲ 3.6	11.4	32.4	▲ 23.0	▲ 15.1	▲ 25.0	▲ 20.2	▲ 20.1	▲ 4.6	▲ 27.7	▲ 12.5																
H21. 7~ 9	▲ 17.0	▲ 4.2	▲ 23.7	▲ 14.7	▲ 13.0	▲ 2.8	▲ 18.7	▲ 10.9	6.7	5.4	▲ 1.2	58.4	▲ 21.5	▲ 19.7	▲ 21.0	▲ 27.5	▲ 26.2	▲ 8.2	▲ 34.4	▲ 21.0																
H21.10~12	▲ 15.9	▲ 9.9	▲ 18.9	▲ 18.1	▲ 11.5	▲ 9.2	▲ 11.2	▲ 20.8	▲ 8.4	▲ 6.4	▲ 21.3	24.3	▲ 13.1	▲ 15.6	▲ 9.2	▲ 33.1	▲ 24.7	▲ 11.5	▲ 33.5	▲ 12.3																
平成20年 4月	▲ 12.1	2.8	▲ 17.8	▲ 8.5	▲ 12.1	4.8	▲ 18.0	▲ 10.7	1.4	10.1	▲ 15.6	▲ 18.9	▲ 14.7	0.4	▲ 18.2	▲ 9.0	▲ 12.0	▲ 0.7	▲ 17.3	▲ 4.7																
5月	▲ 9.9	▲ 10.6	▲ 9.3	▲ 12.2	▲ 15.7	▲ 11.7	▲ 16.7	▲ 17.7	▲ 10.0	▲ 20.2	5.4	23.6	▲ 17.0	▲ 1.7	▲ 18.4	▲ 22.8	2.2	▲ 9.1	8.0	▲ 0.1																
6月	▲ 11.7	8.2	▲ 19.0	▲ 9.8	▲ 13.3	15.9	▲ 22.6	▲ 18.8	8.8	26.0	▲ 17.5	▲ 10.3	▲ 20.1	0.8	▲ 23.2	▲ 20.5	▲ 8.3	▲ 7.6	▲ 10.7	8.7																
7月	▲ 2.0	▲ 10.2	6.7	▲ 27.0	4.0	3.3	11.2	▲ 34.2	11.2	11.8	29.4	▲ 50.3	1.2	▲ 11.3	8.8	▲ 29.8	▲ 13.4	▲ 33.4	▲ 1.9	▲ 11.9																
8月	▲ 1.5	1.6	▲ 7.0	26.4	▲ 3.6	6.2	▲ 11.8	22.5	▲ 2.2	1.4	▲ 8.8	▲ 14.4	▲ 4.2	17.0	▲ 12.2	36.0	3.2	▲ 8.9	4.3	33.9																
9月	▲ 6.1	▲ 5.0	▲ 5.7	▲ 11.2	▲ 7.7	▲ 1.8	▲ 8.2	▲ 21.9	▲ 7.5	▲ 1.6	1.5	▲ 52.6	▲ 7.8	▲ 2.2	▲ 9.1	▲ 4.6	▲ 1.9	▲ 13.9	0.5	16.5																
10月	3.2	1.1	5.2	▲ 0.2	3.7	12.3	3.6	▲ 18.1	28.9	18.0	85.2	▲ 2.0	▲ 7.8	▲ 1.5	▲ 6.1	▲ 22.2	2.1	▲ 20.5	8.5	54.3																
11月	▲ 4.5	▲ 0.9	▲ 4.2	▲ 16.8	▲ 14.4	▲ 10.9	▲ 15.5	▲ 17.7	▲ 12.7	▲ 15.2	8.5	▲ 33.8	▲ 15.1	▲ 0.9	▲ 17.9	▲ 11.7	19.8	22.0	24.5	▲ 14.3																
12月	▲ 10.1	▲ 2.3	▲ 15.0	▲ 2.2	▲ 15.3	▲ 2.7	▲ 23.0	▲ 2.7	1.9	▲ 4.1	31.7	▲ 27.3	▲ 22.2	0.7	▲ 29.0	4.7	3.0	▲ 1.4	5.8	▲ 0.6																
平成21年 1月	▲ 18.6	▲ 9.4	▲ 21.9	▲ 25.1	▲ 22.1	▲ 11.7	▲ 25.7	▲ 29.7	▲ 4.4	▲ 12.6	22.7	▲ 2.5	▲ 28.1	▲ 10.1	▲ 30.6	▲ 34.4	▲ 10.2	▲ 4.3	▲ 12.6	▲ 13.7																
2月	▲ 17.7	▲ 4.2	▲ 21.2	▲ 38.3	▲ 19.1	0.0	▲ 25.4	▲ 41.4	▲ 5.5	▲ 12.9	17.6	11.0	▲ 24.7	31.5	▲ 30.3	▲ 49.0	▲ 14.0	▲ 15.4	▲ 10.0	▲ 31.3																
3月	▲ 19.3	0.8	▲ 32.2	5.9	▲ 21.0	4.6	▲ 37.2	10.8	18.1	14.6	45.0	▲ 22.0	▲ 36.8	▲ 17.2	▲ 45.4	23.9	▲ 14.0	▲ 13.2	▲ 15.7	▲ 5.4																
平成21年 4月	▲ 13.1	▲ 3.8	▲ 20.7	12.6	▲ 12.8	▲ 4.5	▲ 20.4	19.3	13.5	4.7	14.4	105.7	▲ 18.7	▲ 13.0	▲ 22.6	3.5	▲ 13.7	▲ 2.6	▲ 21.2	0.9																
5月	▲ 19.4	5.8	▲ 26.9	▲ 28.0	▲ 20.9	10.5	▲ 28.6	▲ 36.3	12.2	20.9	1.9	▲ 4.8	▲ 28.4	0.7	▲ 31.6	▲ 42.7	▲ 16.9	▲ 1.1	▲ 23.8	▲ 12.9																
6月	▲ 20.5	▲ 17.8	▲ 22.8	▲ 12.4	▲ 17.2	▲ 21.1	▲ 16.4	▲ 6.4	▲ 6.3	▲ 16.8	16.1	22.7	▲ 21.7	▲ 29.2	▲ 21.2	▲ 12.9	▲ 27.7	▲ 9.4	▲ 36.1	▲ 21.5																
7月	▲ 23.3	▲ 9.3	▲ 32.7	1.0	▲ 21.7	▲ 8.5	▲ 31.4	9.6	▲ 6.7	▲ 10.1	▲ 14.0	120.7	▲ 28.4	▲ 5.1	▲ 34.2	▲ 11.7	▲ 27.0	▲ 11.3	▲ 35.4	▲ 12.5																
8月	▲ 24.0	▲ 13.5	▲ 26.9	▲ 38.2	▲ 20.1	▲ 10.8	▲ 22.0	▲ 39.9	▲ 3.3	▲ 1.9	▲ 11.2	11.1	▲ 27.8	▲ 28.2	▲ 23.7	▲ 51.7	▲ 32.3	▲ 20.9	▲ 36.6	▲ 35.4																
9月	▲ 6.0	8.0	▲ 13.2	▲ 3.2	▲ 0.3	8.3	▲ 5.2	2.8	26.9	24.1	24.7	66.5	▲ 11.2	▲ 23.8	▲ 8.3	▲ 15.1	▲ 20.1	7.0	▲ 31.7	▲ 13.6																
10月	▲ 21.6	▲ 8.3	▲ 28.1	▲ 28.5	▲ 20.9	▲ 11.0	▲ 26.1	▲ 27.1	▲ 17.0	▲ 10.8	▲ 33.6	▲ 12.3	▲ 23.4	▲ 11.9	▲ 24.4	▲ 31.8	▲ 23.1	▲ 0.8	▲ 32.1	▲ 30.7																
11月	▲ 16.8	▲ 10.9	▲ 20.4	▲ 14.4	▲ 9.0	▲ 2.4	▲ 11.2	▲ 17.0	7.2	6.3	1.4	33.2	▲ 15.9	▲ 19.7	▲ 12.9	▲ 31.2	▲ 30.5	▲ 25.1	▲ 36.1	▲ 8.0																
12月	▲ 8.6	▲ 10.8	▲ 7.5	▲ 8.1	▲ 3.1	▲ 13.0	5.3	▲ 17.5	▲ 10.3	▲ 11.9	▲ 21.4	71.1	0.7	▲ 15.3	10.7	▲ 36.0	▲ 20.1	▲ 5.8	▲ 32.0	16.7																
平成22年 1月																																				
2月																																				
3月																																				

注) 資料編における「I. 受注高」は、建設業者が受注した全ての工事の総受注高である。

I. 受注高

I-2. 業者所在地域別・業種別受注高

平成21年 12月分

(単位:百万円, %)

	業種計	合計		元請受注高				下請受注高			
		前年同月比	前年同月比	公共機関		民間等		前年同月比	前年同月比		
				前年同月比	前年同月比	前年同月比	前年同月比				
全国計	業種計	3,475,863	▲ 8.6	2,488,344	▲ 3.1	788,913	▲ 10.3	1,699,431	0.7	987,520	▲ 20.1
	総合工事業	2,388,355	▲ 1.7	1,945,487	▲ 0.4	643,933	▲ 12.7	1,301,554	7.1	442,867	▲ 7.1
	職別工事業	325,704	▲ 23.2	116,751	42.5	34,737	12.3	82,014	60.9	208,953	▲ 39.0
	設備工事業	761,805	▲ 19.7	426,105	▲ 19.9	110,242	▲ 0.2	315,862	▲ 25.0	335,700	▲ 19.4
北海道	業種計	77,070	▲ 35.5	35,105	▲ 56.0	19,337	▲ 64.1	15,768	▲ 39.1	41,965	5.5
	総合工事業	35,078	▲ 57.7	29,858	▲ 52.1	17,855	▲ 58.7	12,004	▲ 37.3	5,220	▲ 74.7
	職別工事業	25,466	147.2	51	▲ 96.7	25	▲ 97.7	26	▲ 94.0	25,415	189.3
	設備工事業	16,526	▲ 36.9	5,196	▲ 67.1	1,457	▲ 84.6	3,739	▲ 40.9	11,330	9.3
東北	業種計	148,576	10.1	91,670	16.0	44,247	12.1	47,423	19.8	56,906	1.9
	総合工事業	92,880	3.9	72,687	13.8	38,200	5.3	34,488	24.9	20,193	▲ 20.8
	職別工事業	22,764	▲ 6.4	2,560	▲ 2.7	1,260	29.9	1,300	▲ 21.7	20,204	▲ 6.9
	設備工事業	32,933	55.5	16,423	31.2	4,788	116.9	11,635	12.9	16,510	90.7
関東	業種計	1,585,155	▲ 18.6	1,160,812	▲ 16.6	360,612	▲ 13.4	800,200	▲ 17.9	424,343	▲ 23.6
	総合工事業	1,047,692	▲ 16.8	857,670	▲ 17.6	288,088	▲ 16.9	569,582	▲ 17.9	190,022	▲ 13.2
	職別工事業	144,386	▲ 23.5	76,831	69.0	12,939	▲ 17.4	63,892	114.5	67,555	▲ 52.8
	設備工事業	393,077	▲ 21.1	226,311	▲ 25.8	59,584	10.1	166,726	▲ 33.6	166,766	▲ 13.7
北陸	業種計	171,114	▲ 13.4	97,031	▲ 11.7	47,086	▲ 18.6	49,945	▲ 4.0	74,082	▲ 15.5
	総合工事業	116,872	▲ 10.1	77,090	▲ 12.9	41,357	▲ 8.2	35,733	▲ 17.8	39,782	▲ 3.9
	職別工事業	27,884	28.3	4,203	116.8	3,176	296.4	1,027	▲ 9.7	23,681	19.6
	設備工事業	26,358	▲ 42.5	15,738	▲ 18.7	2,553	▲ 78.7	13,185	78.8	10,620	▲ 59.9
中部	業種計	300,054	▲ 7.6	199,643	7.5	53,887	▲ 5.9	145,755	13.4	100,411	▲ 27.7
	総合工事業	235,404	24.7	169,392	17.9	49,580	▲ 7.8	119,812	33.3	66,012	46.4
	職別工事業	20,991	▲ 67.0	3,160	▲ 57.9	1,641	108.5	1,519	▲ 77.4	17,831	▲ 68.2
	設備工事業	43,659	▲ 39.7	27,091	▲ 21.6	2,666	▲ 1.5	24,425	▲ 23.4	16,569	▲ 56.1
近畿	業種計	746,446	10.1	598,061	27.0	109,188	▲ 9.9	488,873	39.7	148,384	▲ 28.3
	総合工事業	567,275	34.4	514,619	44.5	83,600	▲ 12.0	431,020	65.1	52,656	▲ 20.3
	職別工事業	33,709	▲ 42.7	5,945	▲ 59.4	2,608	▲ 68.6	3,337	▲ 47.6	27,764	▲ 37.1
	設備工事業	145,461	▲ 26.2	77,497	▲ 22.8	22,980	28.3	54,516	▲ 33.9	67,964	▲ 29.8
中国	業種計	157,488	25.9	98,437	18.8	44,748	6.0	53,689	32.1	59,050	39.7
	総合工事業	98,821	18.4	65,922	6.7	34,037	▲ 1.8	31,885	17.6	32,899	51.7
	職別工事業	23,049	148.0	12,195	443.3	3,600	254.7	8,595	599.0	10,854	53.9
	設備工事業	35,618	10.1	20,320	7.9	7,111	8.8	13,209	7.5	15,297	13.0
四国	業種計	54,819	15.3	39,951	59.0	26,074	103.6	13,877	12.6	14,868	▲ 33.7
	総合工事業	38,494	38.5	30,551	56.9	20,817	79.0	9,734	24.1	7,943	▲ 4.5
	職別工事業	7,028	▲ 35.2	3,854	121.4	3,221	277.9	633	▲ 28.8	3,174	▲ 65.1
	設備工事業	9,298	4.2	5,547	41.8	2,036	527.3	3,511	▲ 2.2	3,751	▲ 25.1
九州・沖縄	業種計	235,143	2.6	167,633	17.4	83,733	6.7	83,899	30.4	67,510	▲ 21.8
	総合工事業	155,839	6.3	127,697	8.7	70,401	▲ 2.0	57,297	25.6	28,142	▲ 3.6
	職別工事業	20,428	▲ 44.3	7,953	88.2	6,266	333.0	1,687	▲ 39.3	12,475	▲ 61.5
	設備工事業	58,875	28.4	31,983	51.3	7,067	37.0	24,916	55.9	26,892	8.8

注) 地域別区分

- 東北 : 青森県, 岩手県, 宮城県, 秋田県, 山形県, 福島県
- 関東 : 茨城県, 栃木県, 群馬県, 埼玉県, 千葉県, 東京都, 神奈川県, 山梨県, 長野県
- 北陸 : 新潟県, 富山県, 石川県, 福井県
- 中部 : 岐阜県, 静岡県, 愛知県, 三重県
- 近畿 : 滋賀県, 京都府, 大阪府, 兵庫県, 奈良県, 和歌山県
- 中国 : 鳥取県, 島根県, 岡山県, 広島県, 山口県
- 四国 : 徳島県, 香川県, 愛媛県, 高知県
- 九州・沖縄 : 福岡県, 佐賀県, 長崎県, 熊本県, 大分県, 宮崎県, 鹿児島県, 沖縄県

I. 受注高

I-3. 業者所在都道府県別受注高

平成21年12月分

(単位:百万円,%)

	合計									
	元請受注高					下請受注高				
	前年同月比		前年同月比		公共機関		民間等		前年同月比	
T 全国計	3,475,863	▲ 8.6	2,488,344	▲ 3.1	788,913	▲ 10.3	1,699,431	0.7	987,520	▲ 20.1
1 北海道	77,070	▲ 35.5	35,105	▲ 56.0	19,337	▲ 64.1	15,768	▲ 39.1	41,965	5.5
2 青森	22,684	37.0	13,228	44.2	10,236	110.6	2,993	▲ 30.6	9,456	28.1
3 岩手	21,027	▲ 12.6	15,219	▲ 1.3	7,065	▲ 13.2	8,154	12.0	5,808	▲ 32.8
4 宮城	64,513	54.0	34,272	43.5	9,403	34.0	24,869	47.4	30,242	68.0
5 秋田	8,531	▲ 13.9	6,854	16.5	4,795	39.7	2,059	▲ 16.1	1,677	▲ 58.3
6 山形	14,822	14.3	9,276	64.5	5,161	82.3	4,116	46.6	5,545	▲ 24.3
7 福島	17,000	▲ 42.4	12,821	▲ 32.7	7,588	▲ 42.4	5,233	▲ 10.8	4,179	▲ 60.1
8 茨城	32,301	22.3	26,569	63.6	12,981	27.5	13,587	124.5	5,732	▲ 43.6
9 栃木	43,209	▲ 21.3	19,954	▲ 50.5	11,925	▲ 47.2	8,029	▲ 54.6	23,256	59.1
10 群馬	38,180	▲ 17.5	25,679	▲ 0.2	11,641	▲ 10.7	14,038	10.5	12,500	▲ 39.1
11 埼玉	51,622	▲ 14.2	31,238	▲ 23.4	9,991	▲ 34.5	21,247	▲ 16.8	20,384	5.0
12 千葉	58,833	▲ 16.2	44,700	92.5	20,765	62.5	23,936	129.3	14,132	▲ 69.9
13 東京	1,255,094	▲ 19.9	949,359	▲ 19.9	265,009	▲ 17.0	684,350	▲ 21.0	305,735	▲ 19.9
14 神奈川	56,759	▲ 22.6	30,531	5.2	9,840	▲ 19.2	20,691	22.8	26,228	▲ 40.9
15 新潟	84,951	▲ 5.8	55,014	4.4	21,146	▲ 9.9	33,869	15.8	29,936	▲ 20.2
16 富山	34,259	10.9	17,768	▲ 1.9	13,582	45.1	4,186	▲ 52.1	16,491	29.0
17 石川	23,914	▲ 39.9	12,922	▲ 16.7	7,067	▲ 20.8	5,855	▲ 11.1	10,993	▲ 54.7
18 福井	27,990	▲ 23.5	11,327	▲ 51.8	5,291	▲ 67.1	6,036	▲ 18.8	16,663	27.3
19 山梨	12,793	▲ 27.3	6,530	▲ 46.1	4,374	▲ 16.7	2,156	▲ 68.6	6,263	14.4
20 長野	36,363	18.7	26,252	40.0	14,085	140.6	12,166	▲ 5.6	10,112	▲ 14.9
21 岐阜	53,812	▲ 12.3	43,469	30.4	17,543	4.7	25,926	56.4	10,343	▲ 63.1
22 静岡	74,522	▲ 7.5	56,370	18.5	11,237	▲ 18.9	45,133	33.9	18,152	▲ 45.0
23 愛知	146,008	▲ 6.7	85,956	▲ 5.9	19,215	▲ 9.8	66,741	▲ 4.8	60,051	▲ 7.9
24 三重	25,713	▲ 1.9	13,847	3.0	5,892	10.5	7,955	▲ 2.0	11,865	▲ 7.0
25 滋賀	13,787	▲ 11.2	8,760	▲ 8.4	4,273	3.9	4,487	▲ 17.7	5,027	▲ 15.5
26 京都	21,728	▲ 37.0	14,286	▲ 37.7	9,806	▲ 28.8	4,479	▲ 51.1	7,443	▲ 35.5
27 大阪	595,347	8.8	502,440	27.9	61,791	▲ 25.8	440,649	42.4	92,907	▲ 39.9
28 兵庫	89,400	47.4	54,014	76.2	25,708	101.6	28,306	58.2	35,386	17.9
29 奈良	12,251	67.9	8,988	72.0	3,470	48.0	5,518	91.4	3,263	57.4
30 和歌山	13,932	8.4	9,573	▲ 4.1	4,140	▲ 14.9	5,434	6.2	4,359	51.5
31 鳥取	6,313	▲ 19.4	4,175	15.2	3,000	5.6	1,175	50.4	2,138	▲ 49.2
32 島根	15,006	18.0	10,506	▲ 0.7	6,850	▲ 2.1	3,656	2.2	4,500	110.8
33 岡山	39,407	0.4	22,877	▲ 6.5	8,586	▲ 25.6	14,291	10.6	16,530	11.9
34 広島	56,374	22.6	36,517	19.8	12,314	▲ 9.4	24,203	43.4	19,857	28.2
35 山口	40,388	108.5	24,363	77.7	13,998	93.5	10,365	60.0	16,026	183.3
36 徳島	7,834	▲ 7.5	5,171	35.6	2,879	37.9	2,293	32.8	2,663	▲ 42.8
37 香川	13,740	23.4	10,974	68.3	7,135	206.6	3,839	▲ 8.4	2,765	▲ 40.1
38 愛媛	20,866	0.5	14,996	41.1	8,773	75.9	6,223	10.3	5,870	▲ 42.0
39 高知	12,379	72.0	8,810	111.6	7,288	114.1	1,522	100.2	3,570	17.6
40 福岡	71,793	▲ 10.6	42,522	27.1	11,709	▲ 1.8	30,812	43.0	29,271	▲ 37.5
41 佐賀	21,325	6.8	16,602	70.6	8,774	50.9	7,827	99.9	4,723	▲ 53.8
42 長崎	18,794	▲ 25.9	14,853	▲ 23.9	9,769	19.8	5,084	▲ 55.3	3,941	▲ 32.6
43 熊本	23,737	33.7	16,159	30.9	9,375	51.3	6,784	10.2	7,578	40.2
44 大分	23,818	47.9	19,792	53.0	11,127	41.2	8,665	71.4	4,026	27.0
45 宮崎	29,715	4.0	22,381	▲ 3.2	12,622	▲ 30.3	9,759	95.1	7,334	34.2
46 鹿児島	21,223	▲ 22.3	14,095	▲ 36.2	10,053	▲ 33.3	4,042	▲ 42.5	7,128	37.0
47 沖縄	24,737	79.6	21,230	121.0	10,305	94.6	10,925	153.6	3,507	▲ 15.8

注) 受注高の少ない集計区分等の数値は、誤差が大きいため利用に当たっては注意してください。

I. 受注高

I-4. 資本金階層別・業種別受注高

平成21年12月分

(単位:百万円,%)

	合計									
	元請受注高					下請受注高				
	前年同月比		前年同月比		公共機関		民間等		前年同月比	
T 合計	3,475,864	▲ 8.6	2,488,344	▲ 3.1	788,913	▲ 10.3	1,699,431	0.7	987,520	▲ 20.1
1 個人	560	▲ 76.7	154	▲ 93.5	147	-	8	▲ 99.7	406	722.7
2 ~1千万円未満	128,739	26.3	59,624	171.9	11,028	▲ 15.4	48,596	446.6	69,114	▲ 13.6
3 1千万~3億円未満	1,499,601	▲ 12.6	915,243	▲ 4.1	411,579	▲ 9.7	503,664	1.1	584,358	▲ 23.2
4 3~20億円未満	338,996	1.3	248,200	11.6	67,422	5.3	180,778	14.1	90,796	▲ 19.1
5 20億円以上	1,507,967	▲ 8.6	1,265,123	▲ 7.4	298,737	▲ 13.8	966,385	▲ 5.3	242,845	▲ 14.0
3億円以下の法人	1,670,218	▲ 9.8	1,008,821	0.5	427,073	▲ 9.6	581,748	9.6	661,397	▲ 22.1
総合工事業	1,109,900	▲ 1.0	782,417	2.1	365,897	▲ 11.4	416,520	18.0	327,483	▲ 7.9
職別工事業	240,824	▲ 24.9	80,317	51.5	20,640	60.4	59,677	48.6	160,507	▲ 40.1
設備工事業	319,494	▲ 22.1	146,087	▲ 20.8	40,536	▲ 13.5	105,551	▲ 23.3	173,407	▲ 23.1
3億円超の法人	1,805,085	▲ 7.3	1,479,368	▲ 5.3	361,693	▲ 11.1	1,117,675	▲ 3.2	325,717	▲ 15.8
総合工事業	1,277,910	▲ 2.2	1,162,916	▲ 1.9	277,889	▲ 14.5	885,027	2.9	114,994	▲ 5.2
職別工事業	84,880	▲ 17.9	36,435	26.1	14,097	▲ 21.9	22,337	106.1	48,446	▲ 35.0
設備工事業	442,295	▲ 17.8	280,018	▲ 19.3	69,707	9.6	210,311	▲ 25.8	162,277	▲ 15.0

注) 受注高の少ない集計区分等の数値は、誤差が大きいため利用に当たっては注意してください。

Ⅱ. 公共機関からの受注工事(1件500万円以上の工事)

Ⅱ-1. 発注機関別請負契約額時系列表

	合 計		国の機関							
	前年比		国		独立行政法人		政府関連企業等		前年比	
			前年比		前年比		前年比			
H18年度	9,387,800	▲ 12.8	3,196,877	▲ 10.0	1,947,349	▲ 3.6	441,119	—	808,409	—
H19年度	9,432,902	0.5	3,738,139	16.9	2,117,475	8.7	662,191	50.1	958,474	18.6
H20年度	9,740,534	3.3	3,979,339	6.5	2,284,850	7.9	605,466	▲ 8.6	1,089,022	13.6
H20. 4~H20.12	6,841,717	2.2	2,398,662	8.4	1,239,246	5.6	325,979	▲ 6.0	833,437	20.5
H21. 4~H21.12	6,997,789	2.3	2,450,707	2.2	1,395,790	12.6	282,060	▲ 13.5	772,857	▲ 7.3
H19年	9,226,517	▲ 3.6	3,482,076	11.3	1,960,608	2.2	546,889	25.6	974,578	85.5
H20年	9,581,501	3.8	3,925,028	12.7	2,183,254	11.4	641,491	17.3	1,100,283	12.9
H21年	9,896,605	3.3	4,031,384	2.7	2,441,394	11.8	561,547	▲ 12.5	1,028,443	▲ 6.5
H20. 1~H20.12	9,581,501	3.8	3,925,028	12.7	2,183,254	11.4	641,491	17.3	1,100,283	—
H21. 1~H21.12	9,896,605	3.3	4,031,384	2.7	2,441,394	11.8	561,547	▲ 12.5	1,028,443	▲ 6.5
H20.10-12	2,589,668	5.8	956,742	17.4	492,912	23.5	149,626	▲ 0.4	314,204	18.3
H21. 1- 3	2,898,817	5.8	1,580,677	3.6	1,045,604	10.8	279,448	▲ 11.4	255,585	▲ 4.2
H21. 4- 6	1,698,827	9.2	670,057	24.4	358,480	49.8	67,645	12.9	243,932	1.9
H21. 7- 9	2,931,957	8.7	990,227	9.6	641,311	26.5	76,552	▲ 34.2	272,365	▲ 2.7
H21.10-12	2,367,005	▲ 8.6	790,423	▲ 17.4	395,999	▲ 19.7	137,863	▲ 7.9	256,561	▲ 18.3
平成19年 4月	322,165	▲ 6.3	172,579	1.0	89,505	▲ 24.5	39,405	202.8	43,668	11.1
5月	437,784	2.8	145,534	46.4	55,952	1.7	26,954	98.3	62,629	103.4
6月	787,768	1.4	230,681	12.1	139,781	▲ 3.9	22,378	▲ 5.8	68,522	87.9
7月	771,774	▲ 2.8	252,511	48.4	139,813	26.9	34,525	66.5	78,172	99.5
8月	853,076	▲ 9.1	262,401	6.7	163,604	14.3	27,805	▲ 11.7	70,992	▲ 0.5
9月	1,073,216	▲ 11.8	333,294	▲ 8.0	185,825	▲ 22.4	45,351	3.2	102,118	29.9
10月	837,222	▲ 6.0	262,753	11.2	148,825	13.0	32,647	6.1	81,280	10.0
11月	768,823	4.3	255,207	22.2	120,939	4.8	49,582	86.2	84,686	26.7
12月	841,291	15.2	296,813	30.6	129,223	27.8	68,032	83.9	99,559	11.8
平成20年 1月	588,027	12.8	235,725	25.7	130,405	26.9	42,443	51.7	62,877	10.7
2月	805,405	24.0	499,420	46.8	294,768	56.0	113,403	127.1	91,248	▲ 9.9
3月	1,346,352	▲ 1.2	791,222	6.6	518,835	4.7	159,666	30.5	112,721	▲ 9.8
平成20年 4月	322,417	0.1	151,384	▲ 12.3	78,153	▲ 12.7	16,799	▲ 57.4	56,432	29.2
5月	389,197	▲ 11.1	125,426	▲ 13.8	70,572	26.1	15,804	▲ 41.4	39,050	▲ 37.6
6月	843,896	7.1	261,750	13.5	90,586	▲ 35.2	27,328	22.1	143,836	109.9
7月	885,099	14.7	295,487	17.0	169,336	21.1	32,674	▲ 5.4	93,477	19.6
8月	807,412	▲ 5.4	277,502	5.8	147,943	▲ 9.6	35,210	26.6	94,349	32.9
9月	1,004,028	▲ 6.4	330,371	▲ 0.9	189,745	2.1	48,537	7.0	92,089	▲ 9.8
10月	1,081,800	29.2	437,207	66.4	216,240	45.3	46,843	43.5	174,124	114.2
11月	662,145	▲ 13.9	227,275	▲ 10.9	120,275	▲ 0.5	46,965	▲ 5.3	60,035	▲ 29.1
12月	845,723	0.5	292,260	▲ 1.5	156,397	21.0	55,819	▲ 18.0	80,045	▲ 19.6
平成21年 1月	543,248	▲ 7.6	213,769	▲ 9.3	114,979	▲ 11.8	41,467	▲ 2.3	57,323	▲ 8.8
2月	765,793	▲ 4.9	442,427	▲ 11.4	269,847	▲ 8.5	87,451	▲ 22.9	85,128	▲ 6.7
3月	1,589,775	18.1	924,481	16.8	660,778	27.4	150,569	▲ 5.7	113,134	0.4
平成21年 4月	392,678	21.8	227,042	50.0	131,503	68.3	22,547	34.2	72,992	29.3
5月	496,065	27.5	205,659	64.0	105,823	50.0	18,659	18.1	81,176	107.9
6月	810,083	▲ 4.0	237,355	▲ 9.3	121,154	33.7	26,438	▲ 3.3	89,763	▲ 37.6
7月	850,508	▲ 3.9	246,438	▲ 16.6	143,730	▲ 15.1	18,382	▲ 43.7	84,326	▲ 9.8
8月	809,382	0.2	255,656	▲ 7.9	184,437	24.7	15,724	▲ 55.3	55,495	▲ 41.2
9月	1,272,067	26.7	488,133	47.8	313,143	65.0	42,445	▲ 12.6	132,544	43.9
10月	894,582	▲ 17.3	301,989	▲ 30.9	174,992	▲ 19.1	50,590	8.0	76,408	▲ 56.1
11月	723,826	9.3	246,156	8.3	119,598	▲ 0.6	42,566	▲ 9.4	83,992	39.9
12月	748,597	▲ 11.5	242,278	▲ 17.1	101,410	▲ 35.2	44,707	▲ 19.9	96,161	20.1
平成22年 1月										
2月										
3月										

注) 平成15年度から平成20年度までは「国の機関」のうちの国以外の機関における分類変更に伴い、各機関の前年同月比が計算できないため、「独立行政法人」及び「政府関連企業等」の合計値を「(再掲)国以外の機関」として計上し、再掲していたが、各機関のデータが蓄積されたので、平成21年4月より再掲を行わないこととした。

(単位：百万円、%)

地方の機関										
	都道府県		市区町村		地方公営企業		その他			
	前年比		前年比		前年比		前年比			
6,190,923	▲ 14.2	2,623,447	▲ 15.2	2,735,498	▲ 12.8	546,920	▲ 16.9	285,057	▲ 13.8	H18年度
5,694,763	▲ 8.0	2,549,122	▲ 2.8	2,422,755	▲ 11.4	533,391	▲ 2.5	189,494	▲ 33.5	H19年度
5,761,196	1.2	2,529,134	▲ 0.8	2,476,046	2.2	539,950	1.2	216,066	14.0	H20年度
4,443,056	▲ 0.9	1,872,302	▲ 2.7	2,003,538	1.5	416,946	▲ 3.9	150,271	0.2	H20. 4～H20. 12
4,547,082	2.3	1,807,144	▲ 3.5	2,215,991	10.6	372,030	▲ 10.8	151,917	1.1	H21. 4～H21. 12
5,744,441	▲ 10.8	2,531,146	▲ 7.8	2,449,923	▲ 10.8	548,448	▲ 11.7	214,925	▲ 34.8	H19年
5,656,473	▲ 1.5	2,497,314	▲ 1.3	2,452,905	0.1	516,417	▲ 5.8	189,837	▲ 11.7	H20年
5,865,222	3.7	2,463,977	▲ 1.3	2,688,500	9.6	495,034	▲ 4.1	217,711	14.7	H21年
5,656,473	▲ 1.5	2,497,314	▲ 1.3	2,452,905	0.1	516,417	▲ 5.8	189,837	▲ 11.7	H20. 1～H20. 12
5,865,222	3.7	2,463,977	▲ 1.3	2,688,500	9.6	495,034	▲ 4.1	217,711	14.7	H21. 1～H21. 12
1,632,926	0.0	776,141	0.8	672,449	▲ 2.9	148,182	15.4	36,154	▲ 12.3	H20. 10～12
1,318,140	8.6	656,832	5.1	472,509	5.1	123,004	23.7	65,795	66.3	H21. 1～3
1,028,770	1.2	301,752	▲ 5.6	611,918	19.8	78,505	▲ 40.1	36,595	▲ 33.9	H21. 4～6
1,941,730	8.3	820,417	5.7	898,458	9.5	163,607	18.7	59,248	0.9	H21. 7～9
1,576,582	▲ 3.5	684,975	▲ 11.7	705,615	4.9	129,918	▲ 12.3	56,074	55.1	H21. 10～12
149,586	▲ 13.6	59,490	▲ 10.8	55,453	▲ 20.1	22,564	▲ 19.7	12,079	36.0	平成19年 4月
292,251	▲ 10.5	105,551	▲ 1.6	143,177	▲ 19.7	23,761	▲ 13.0	19,761	44.4	5月
557,087	▲ 2.5	183,379	▲ 0.4	299,635	▲ 5.8	60,068	48.0	14,005	▲ 50.8	6月
519,264	▲ 16.7	194,963	▲ 24.8	248,206	▲ 16.0	57,617	33.9	18,478	▲ 28.3	7月
590,675	▲ 14.7	272,036	7.8	235,352	▲ 31.9	59,010	2.3	24,278	▲ 33.3	8月
739,922	▲ 13.5	338,403	▲ 7.0	298,967	▲ 22.4	82,441	14.4	20,111	▲ 41.2	9月
574,469	▲ 12.2	260,717	▲ 18.7	252,902	8.8	47,497	▲ 25.6	13,353	▲ 63.9	10月
513,617	▲ 2.7	234,142	2.5	227,652	1.6	37,265	▲ 35.9	14,557	▲ 16.4	11月
544,477	8.2	275,430	17.9	212,044	1.1	43,696	5.0	13,306	▲ 27.2	12月
352,303	5.6	191,908	41.6	129,176	▲ 9.5	20,975	▲ 49.4	10,243	▲ 27.0	平成20年 1月
305,985	▲ 1.0	140,411	▲ 0.6	117,717	▲ 6.2	34,893	53.5	12,964	▲ 34.3	2月
555,129	▲ 10.5	292,693	▲ 11.4	202,474	▲ 2.8	43,603	▲ 13.3	16,359	▲ 47.6	3月
171,034	14.3	52,091	▲ 12.4	65,694	18.5	34,274	51.9	18,975	57.1	平成20年 4月
263,771	▲ 9.7	66,051	▲ 37.4	145,275	1.5	33,412	40.6	19,034	▲ 3.7	5月
582,146	4.5	201,575	9.9	299,878	0.1	63,297	5.4	17,396	24.2	6月
589,611	13.5	207,700	6.5	304,037	22.5	49,168	▲ 14.7	28,706	55.4	7月
529,911	▲ 10.3	246,988	▲ 9.2	231,288	▲ 1.7	33,970	▲ 42.4	17,665	▲ 27.2	8月
673,657	▲ 9.0	321,757	▲ 4.9	284,916	▲ 4.7	54,643	▲ 33.7	12,342	▲ 38.6	9月
644,593	12.2	310,684	19.2	267,504	5.8	54,682	15.1	11,723	▲ 12.2	10月
434,871	▲ 15.3	221,579	▲ 5.4	180,969	▲ 20.5	23,130	▲ 37.9	9,192	▲ 36.9	11月
553,463	1.7	243,878	▲ 11.5	223,975	5.6	70,370	61.0	15,240	14.5	12月
329,479	▲ 6.5	171,299	▲ 10.7	118,919	▲ 7.9	27,677	32.0	11,584	13.1	平成21年 1月
323,366	5.7	137,255	▲ 2.2	127,611	8.4	32,789	▲ 6.0	25,712	98.3	2月
665,295	19.8	348,278	19.0	225,979	11.6	62,538	43.4	28,499	74.2	3月
165,636	▲ 3.2	68,642	31.8	62,805	▲ 4.4	25,908	▲ 24.4	8,281	▲ 56.4	平成21年 4月
290,406	10.1	90,219	36.6	169,140	16.4	20,981	▲ 37.2	10,066	▲ 47.1	5月
572,728	▲ 1.6	142,891	▲ 29.1	379,973	26.7	31,616	▲ 50.1	18,248	4.9	6月
604,070	2.5	211,510	1.8	316,383	4.1	58,960	19.9	17,217	▲ 40.0	7月
553,725	4.5	230,625	▲ 6.6	250,722	8.4	48,019	41.4	24,360	37.9	8月
783,934	16.4	378,283	17.6	331,353	16.3	56,628	3.6	17,671	43.2	9月
592,593	▲ 8.1	270,414	▲ 13.0	259,446	▲ 3.0	42,600	▲ 22.1	20,133	71.7	10月
477,670	9.8	187,574	▲ 15.3	233,916	29.3	40,704	76.0	15,476	68.4	11月
506,319	▲ 8.5	226,987	▲ 6.9	212,253	▲ 5.2	46,614	▲ 33.8	20,465	34.3	12月
										平成22年 1月
										2月
										3月

Ⅱ. 公共機関からの受注工事(1件500万円以上の工事)

Ⅱ-2. 1)発注機関別・目的別工事分類別請負契約額

平成21年 12月分

(単位：百万円, %)

	合 計		国の機関				地方の機関				
		前年 同月比		国	独立 行政法人	政府関連 企業等		都道府県	市区町村	地方 公営企業	その他
T 合計	748,597	▲ 11.5	242,278	101,410	44,707	96,161	506,319	226,987	212,253	46,614	20,465
1 治山・治水	70,318	▲ 20.3	14,104	11,964	284	1,856	56,215	48,772	7,267	73	102
2 農林水産	37,777	▲ 17.6	12,114	10,525	215	1,374	25,663	14,506	6,230		4,927
3 道路	228,511	▲ 12.9	94,145	39,433	1,936	52,776	134,366	79,931	48,276	2,491	3,667
4 港湾・空港	28,157	0.2	12,577	12,090	51	436	15,580	12,543	2,681	180	177
5 下水道	88,277	1.5	11,554			11,554	76,723	14,285	39,202	22,823	413
6 公園	16,041	▲ 29.2	1,733	999	600	134	14,308	3,187	10,639	433	49
7 教育・病院	100,112	▲ 27.6	24,660	3,121	4,501	17,038	75,452	23,217	50,753	1,338	144
8 住宅・宿舍	23,202	▲ 4.6	7,962	1,608	5,661	694	15,240	3,642	5,996	333	5,268
9 庁舎	19,850	30.9	10,610	8,713	106	1,791	9,240	3,374	5,327	167	372
10 再開発	621	▲ 95.6	509		509		112		112		
11 土地造成	13,011	14.1	5,669	646	5,022		7,342	778	4,724	394	1,446
12 鉄道・軌道	29,500	▲ 1.0	24,773		23,035	1,738	4,727			4,727	
13 郵便	4,362	537.7	4,362	316		4,046	0				
14 電気・ガス	527	▲ 54.7	33			33	494			494	
15 上・工業水道	29,804	▲ 0.1	11		11		29,793	4,237	13,324	11,444	788
16 廃棄物処理	7,318	▲ 11.8	37		37		7,281	141	5,136	130	1,874
17 その他	51,209	33.7	17,426	11,996	2,738	2,691	33,784	18,371	12,587	1,587	1,239
災害復旧(再掲)	13,832	16.6	2,336	2,100	115	121	11,496	8,956	2,333	163	44
維持補修(再掲)	104,246	27.5	27,295	15,939	3,327	8,028	76,951	33,468	33,381	7,078	3,024

Ⅱ. 公共機関からの受注工事(1件500万円以上の工事)

Ⅱ-2. 2)発注機関別・目的別工事分類別請負契約額(寄与度) 平成21年 12月分

	合 計	国の機関			地方の機関					
		国	独立 行政法人	政府関連 企業等	都道府県	市区町村	地方 公営企業	その他		
T 合計	▲ 11.5	▲ 5.9	▲ 6.5	▲ 1.3	1.9	▲ 5.6	▲ 2.0	▲ 1.4	▲ 2.8	0.6
1 治山・治水	▲ 2.1	▲ 3.1	▲ 3.1	▲ 0.0	0.0	1.0	0.9	0.1	▲ 0.0	0.0
2 農林水産	▲ 1.0	0.6	0.6	▲ 0.1	0.1	▲ 1.6	▲ 1.5	▲ 0.4		0.4
3 道路	▲ 4.0	▲ 2.7	▲ 3.9	0.2	1.1	▲ 1.3	▲ 2.7	1.1	0.0	0.3
4 港湾・空港	0.0	0.4	0.4	0.0	▲ 0.1	▲ 0.3	▲ 0.2	0.0	▲ 0.1	▲ 0.0
5 下水道	0.2	▲ 0.2		▲ 0.1	▲ 0.2	0.4	▲ 0.3	▲ 0.6	1.3	0.0
6 公園	▲ 0.8	0.1	0.1	0.0	0.0	▲ 0.9	▲ 0.3	▲ 0.6	0.0	▲ 0.0
7 教育・病院	▲ 4.5	▲ 0.6	▲ 0.5	▲ 0.2	0.0	▲ 3.9	0.7	0.5	▲ 4.5	▲ 0.6
8 住宅・宿舍	▲ 0.1	0.2	▲ 0.2	0.4	0.0	▲ 0.3	▲ 0.5	▲ 0.3	0.0	0.5
9 庁舎	0.6	0.3	0.4	▲ 0.1	0.1	0.2	0.2	▲ 0.1	0.0	0.0
10 再開発	▲ 1.6	▲ 0.2		▲ 0.2		▲ 1.4		▲ 1.4		
11 土地造成	0.2	▲ 0.0	0.0	▲ 0.1		0.2	▲ 0.0	0.2	0.0	0.1
12 鉄道・軌道	▲ 0.0	▲ 0.4	▲ 0.0	▲ 0.6	0.2	0.4			0.4	
13 郵便	0.4	0.4	0.0		0.4					
14 電気・ガス	▲ 0.1	0.0			0.0	▲ 0.1			▲ 0.1	
15 上・工業水道	▲ 0.0	▲ 0.0		▲ 0.0		0.0	0.4	▲ 0.4	▲ 0.0	0.1
16 廃棄物処理	▲ 0.1	▲ 0.0		0.0	▲ 0.0	▲ 0.1	▲ 0.1	0.0	0.0	0.0
17 その他	1.5	▲ 0.6	▲ 0.3	▲ 0.6	0.3	2.1	1.6	0.6	0.1	▲ 0.2
災害復旧(再掲)	0.2	▲ 0.1	0.0	0.0	▲ 0.1	0.3	0.4	▲ 0.1	▲ 0.0	0.0
維持補修(再掲)	2.7	0.1	▲ 0.3	▲ 0.1	0.4	2.6	0.5	1.6	0.5	0.0

Ⅱ.公共機関からの受注工事(1件500万以上の工事)

Ⅱ－3.工事種類別請負契約額

平成21年 12月分

(単位:百万円, %)

	請負契約額		
		前年同月比	寄与度
合計	748,597	▲ 11.5	▲ 11.5
建築・建築設備合計	179,423	▲ 20.2	▲ 5.4
1. 住宅・同設備工事	26,399	0.8	0.0
2. 非住宅・同設備工事	153,024	▲ 22.9	▲ 5.4
土木工事計	501,793	▲ 13.5	▲ 9.3
3. 橋梁・高架構造物工事	79,402	▲ 15.8	▲ 1.8
4. トンネル工事	53,232	42.9	1.9
5. ダム・えん堤工事	19,825	▲ 33.7	▲ 1.2
6. 管渠工事	46,114	▲ 28.0	▲ 2.1
7. 電線路工事	7,242	▲ 15.0	▲ 0.2
8. 舗装工事	48,460	▲ 36.0	▲ 3.2
9. しゅんせつ・埋立工事	10,719	11.3	0.1
10. 土工事(9.を除く)	40,313	▲ 15.4	▲ 0.9
11. その他の土木工事	196,486	▲ 7.8	▲ 2.0
12. 機械装置等工事	67,381	65.4	3.1

II. 公共機関からの受注工事(1件500万円以上の工事)

II-4. 発注機関別・施工都道府県別請負契約額

平成21年 12月分

(単位:百万円,%)

	合計		国の機関				地方の機関				
		前年 同月比		国	独立 行政法人	政府関連 企業等	都道府県	市区町村	地方 公営企業	その他	
T.全国計	748,597	▲ 11.5	242,278	101,410	44,707	96,161	506,319	226,987	212,253	46,614	20,465
1.北海道	25,777	▲ 57.3	16,410	12,036	244	4,130	9,367	4,170	4,142	259	797
2.青森	15,666	▲ 19.8	7,669	1,444	5,563	661	7,998	3,730	3,929	305	33
3.岩手	9,242	▲ 49.8	1,781	1,074	87	620	7,461	3,549	3,785	58	69
4.宮城	14,693	▲ 3.2	3,767	2,105	234	1,428	10,926	2,707	7,288	451	479
5.秋田	5,400	▲ 47.7	1,077	881	69	127	4,323	953	3,023	328	19
6.山形	8,062	▲ 183.6	2,921	1,228	5	1,688	5,141	3,015	1,948	134	44
7.福島	10,010	▲ 32.1	1,772	1,336		436	8,238	4,858	2,741	450	188
8.茨城	19,295	▲ 24.9	4,640	1,250	1,706	1,684	14,655	10,087	3,564	184	819
9.栃木	16,173	▲ 28.5	5,520	816		4,704	10,653	5,935	3,909	350	459
10.群馬	13,158	▲ 28.4	3,725	1,144	18	2,563	9,433	3,517	4,269	840	808
11.埼玉	17,505	▲ 16.2	7,291	4,764	2,054	473	10,214	3,382	5,848	578	407
12.千葉	19,423	▲ 26.6	10,377	4,037	3,282	3,058	9,046	4,072	3,911	825	237
13.東京	95,947	▲ 32.9	24,876	12,095	1,356	11,424	71,071	44,608	9,888	13,430	3,145
14.神奈川	34,415	▲ 33.9	16,761	5,127	3,711	7,923	17,654	2,877	11,643	2,759	374
15.新潟	18,462	▲ 47.1	3,951	3,001	191	758	14,511	6,821	7,076	495	120
16.富山	10,446	▲ 49.9	5,334	1,148	4,173	13	5,112	2,199	2,271	314	328
17.石川	6,688	▲ 8.2	1,268	596	43	629	5,420	1,894	3,362		165
18.福井	5,639	▲ 65.7	1,234	903	222	109	4,405	3,349	811	244	
19.山梨	13,931	▲ 131.1	10,345	67	230	10,048	3,586	1,329	1,414	843	
20.長野	14,082	▲ 47.6	4,391	1,664		2,727	9,691	5,544	3,571	275	301
21.岐阜	17,174	▲ 41.3	2,245	1,659	15	571	14,929	3,620	7,609	26	3,674
22.静岡	20,651	▲ 9.0	9,567	2,348	104	7,115	11,083	4,689	5,681	616	96
23.愛知	38,866	▲ 3.3	11,037	1,542	99	9,396	27,829	6,699	8,878	11,057	1,196
24.三重	10,991	▲ 107.6	5,504	2,738	590	2,176	5,488	2,655	2,280	515	37
25.滋賀	6,226	▲ 21.1	2,541	477	419	1,645	3,684	760	2,146	708	70
26.京都	24,934	▲ 3.8	8,468	953	4,014	3,501	16,466	2,630	12,127	1,709	
27.大阪	26,904	▲ 54.8	10,560	5,168	793	4,599	16,344	6,928	5,072	2,416	1,929
28.兵庫	26,212	▲ 87.8	5,048	1,928	47	3,073	21,164	8,661	11,226	704	572
29.奈良	4,229	▲ 39.3	809	565	95	149	3,420	2,084	1,286	35	15
30.和歌山	5,483	▲ 47.7	273	182	28	63	5,210	3,102	1,683	392	33
31.鳥取	4,058	▲ 11.2	1,092	696		396	2,966	2,191	731	37	6
32.島根	7,735	▲ 14.5	1,650	1,019	359	272	6,085	1,851	3,839	44	352
33.岡山	7,060	▲ 44.0	2,400	483	1,212	705	4,660	1,920	2,507	96	138
34.広島	15,149	▲ 38.8	3,614	1,519	13	2,082	11,535	3,231	6,921	1,031	352
35.山口	15,301	▲ 7.3	4,280	3,948	30	302	11,022	3,447	7,024	257	293
36.徳島	6,929	▲ 62.3	2,724	2,465	8	251	4,206	2,980	1,051	174	
37.香川	4,980	▲ 74.7	1,974	1,327		647	3,006	1,021	1,766	83	136
38.愛媛	10,851	▲ 70.3	1,185	958	63	164	9,666	1,286	8,205	41	134
39.高知	7,113	▲ 46.8	1,198	715		482	5,916	3,946	1,954		16
40.福岡	18,514	▲ 7.2	4,586	2,019	1,373	1,194	13,928	3,599	9,123	619	587
41.佐賀	16,042	▲ 131.4	8,223	3,327	4,644	252	7,819	3,945	3,561	91	223
42.長崎	19,082	▲ 32.8	9,218	2,205	6,859	154	9,864	5,102	3,166	499	1,097
43.熊本	10,696	▲ 50.5	1,664	1,030	197	437	9,032	4,372	3,867	446	347
44.大分	7,282	▲ 31.9	1,453	853	10	589	5,830	4,065	1,705	47	13
45.宮崎	15,430	▲ 29.6	1,857	1,476	103	277	13,573	9,016	4,339	219	
46.鹿児島	14,545	▲ 20.9	1,276	870	20	386	13,269	9,356	3,133	702	78
47.沖縄	12,145	▲ 41.8	2,725	2,223	423	79	9,420	5,236	2,977	927	281

注) 受注高の少ない集計区分等の数値は、誤差が大きいため利用に当たっては注意してください。

II-5. 発注機関別・施工地域別請負契約額

平成21年 12月分

(単位:百万円,%)

	合計		国の機関				地方の機関				
		前年 同月比		国	独立 行政法人	政府関連 企業等	都道府県	市区町村	地方 公営企業	その他	
T.全国計	748,597	▲ 11.5	242,278	101,410	44,707	96,161	506,319	226,987	212,253	46,614	20,465
1.北海道	25,777	▲ 57.3	16,410	12,036	244	4,130	9,367	4,170	4,142	259	797
2.東北	63,073	▲ 14.3	18,986	8,068	5,959	4,960	44,086	18,812	22,715	1,727	832
3.関東	243,930	▲ 16.6	87,926	30,964	12,358	44,604	156,004	81,351	48,018	20,085	6,550
4.北陸	41,235	▲ 47.4	11,787	5,649	4,629	1,509	29,448	14,262	13,520	1,053	613
5.中部	87,682	▲ 14.5	28,353	8,287	807	19,258	59,329	17,663	24,449	12,214	5,003
6.近畿	93,986	▲ 21.7	27,699	9,272	5,396	13,031	66,287	24,165	33,540	5,964	2,619
7.中国	49,303	▲ 12.9	13,036	7,664	1,614	3,757	36,268	12,640	21,022	1,466	1,140
8.四国	29,874	▲ 38.4	7,080	5,465	71	1,545	22,794	9,233	12,977	298	286
9.九州・沖縄	113,737	▲ 7.1	31,002	14,004	13,629	3,368	82,736	44,690	31,871	3,549	2,626

注) 地域別区分

東 北 : 青森県, 岩手県, 宮城県, 秋田県, 山形県, 福島県

関 東 : 茨城県, 栃木県, 群馬県, 埼玉県, 千葉県, 東京都, 神奈川県,
山梨県, 長野県

北 陸 : 新潟県, 富山県, 石川県, 福井県

中 部 : 岐阜県, 静岡県, 愛知県, 三重県

近 畿 : 滋賀県, 京都府, 大阪府, 兵庫県, 奈良県, 和歌山県

中 国 : 鳥取県, 島根県, 岡山県, 広島県, 山口県

四 国 : 徳島県, 香川県, 愛媛県, 高知県

九州・沖縄 : 福岡県, 佐賀県, 長崎県, 熊本県, 大分県, 宮崎県,

鹿児島県, 沖縄県

Ⅲ. 民間等からの受注工事

Ⅲ-1. 発注者別請負契約額時系列表

1) 建築工事・建築設備工事（1件5億円以上の工事）

（単位：百万円，％）

	合 計		農林漁業		建設業		製造業		電気・ガス・熱供給・水道業		運輸業、郵便業		情報通信業		卸売業、小売業		金融業、保険業		不動産業		サービス業		その他	
	前年比		前年比		前年比		前年比		前年比		前年比		前年比		前年比		前年比		前年比		前年比		前年比	
H18年度	7,391,880	▲ 3.6	5,001	▲ 40.4	58,313	▲ 37.4	1,394,671	36.3	46,612	▲ 12.5	410,172	53.3	67,840	▲ 41.8	360,078	▲ 6.4	108,362	▲ 47.3	3,419,158	7.2	1,467,283	▲ 14.0	54,391	▲ 37.9
H19年度	8,077,546	9.3	2,006	▲ 59.9	96,284	65.1	1,428,955	2.5	121,106	159.8	399,038	▲ 2.7	71,901	6.0	590,103	63.9	175,694	62.1	3,677,057	7.5	1,400,334	▲ 4.6	115,069	111.6
H20年度	6,282,525	▲ 22.2	10,562	426.5	72,114	▲ 25.1	1,233,680	▲ 13.7	74,819	▲ 38.2	444,980	11.5	102,065	42.0	419,814	▲ 28.9	206,018	17.3	2,160,855	▲ 41.2	1,417,650	1.2	139,968	21.6
H20. 4～H20.12	4,960,898	▲ 10.4	9,825	758.1	36,212	▲ 56.7	1,026,961	8.8	56,994	▲ 33.1	328,825	11.0	63,889	4.2	311,859	▲ 24.6	152,441	39.2	1,805,351	▲ 26.7	1,055,025	4.9	113,517	60.4
H21. 4～H21.12	3,458,131	▲ 30.3	8,452	▲ 14.0	62,931	73.8	537,261	▲ 47.7	112,841	98.0	271,431	▲ 17.5	24,467	▲ 61.7	172,290	▲ 44.8	167,176	9.7	1,129,982	▲ 37.4	889,379	▲ 15.7	81,920	▲ 27.8
H19年	7,845,529	8.4	1,145	▲ 84.9	108,142	59.5	1,305,635	▲ 2.8	93,611	79.1	436,494	17.1	92,149	52.0	529,849	55.2	157,871	41.1	3,568,414	6.8	1,467,644	▲ 0.8	84,576	52.4
H20年	7,503,297	▲ 4.4	10,686	833.3	48,904	▲ 54.8	1,512,388	15.8	92,933	▲ 0.7	431,641	▲ 1.1	74,470	▲ 19.2	488,342	▲ 7.8	218,592	38.5	3,017,957	▲ 15.4	1,449,571	▲ 1.2	157,813	86.6
H21年	4,779,758	▲ 36.3	9,189	▲ 14.0	98,833	102.1	743,980	▲ 50.8	130,666	40.6	387,586	▲ 10.2	62,643	▲ 15.9	280,246	▲ 42.6	220,753	1.0	1,485,485	▲ 50.8	1,252,005	▲ 13.6	108,371	▲ 31.3
H20. 1～H20.12	7,503,297	▲ 4.4	10,686	833.3	48,904	▲ 54.8	1,512,388	15.8	92,933	▲ 0.7	431,641	▲ 1.1	74,470	▲ 19.2	488,342	▲ 7.8	218,592	38.5	3,017,957	▲ 15.4	1,449,571	▲ 1.2	157,813	86.6
H21. 1～H21.12	4,779,758	▲ 36.3	9,189	▲ 14.0	98,833	102.1	743,980	▲ 50.8	130,666	40.6	387,586	▲ 10.2	62,643	▲ 15.9	280,246	▲ 42.6	220,753	1.0	1,485,485	▲ 50.8	1,252,005	▲ 13.6	108,371	▲ 31.3
H20.10-12	1,311,788	▲ 21.0	536	6.3	-4,627	—	230,936	▲ 22.1	27,276	184.6	105,300	40.5	32,840	77.3	90,935	▲ 35.4	18,624	▲ 42.9	455,939	▲ 36.8	338,675	3.2	15,355	▲ 29.0
H21. 1-3	1,321,627	▲ 48.0	737	▲ 14.4	35,902	182.9	206,719	▲ 57.4	17,825	▲ 50.4	116,155	13.0	38,176	260.8	107,956	▲ 38.8	53,577	▲ 19.0	355,504	▲ 70.7	362,626	▲ 8.1	26,451	▲ 40.3
H21. 4-6	841,195	▲ 43.5	4,308	10.3	9,275	▲ 46.5	133,000	▲ 54.9	13,113	32.5	94,460	▲ 13.7	10,126	▲ 59.0	58,518	▲ 45.1	11,351	▲ 51.5	256,070	▲ 56.3	236,258	▲ 20.5	14,715	9.3
H21. 7-9	1,495,760	▲ 30.8	4,145	▲ 23.0	45,126	91.9	239,074	▲ 52.3	29,690	49.8	48,479	▲ 57.5	6,819	7.6	63,246	▲ 44.7	48,112	▲ 56.4	589,490	▲ 22.7	384,190	▲ 8.3	37,389	▲ 55.9
H21.10-12	1,121,176	▲ 14.5	0	▲ 100.0	8,530	—	165,187	▲ 28.5	70,038	156.8	128,492	22.0	7,522	▲ 77.1	50,526	▲ 44.4	107,713	478.4	284,421	▲ 37.6	268,931	▲ 20.6	29,816	94.2
平成20年 4月	419,795	▲ 20.1	1,210	—	2,707	▲ 56.4	105,604	23.2	2,510	3.9	41,213	▲ 53.9	4,918	▲ 57.1	15,942	▲ 32.5	8,987	113.0	139,050	▲ 40.6	95,915	46.8	1,740	▲ 45.0
5月	472,607	▲ 24.5	869	—	1,342	▲ 41.2	85,807	▲ 30.6	1,671	▲ 87.5	21,841	▲ 29.0	11,214	▲ 2.4	48,979	17.9	7,351	75.6	218,909	▲ 24.6	68,727	▲ 32.5	5,898	▲ 10.3
6月	595,307	▲ 32.0	1,825	184.7	13,280	166.6	103,711	▲ 31.0	5,716	94.3	46,393	136.2	8,577	▲ 2.9	41,597	▲ 31.7	7,051	▲ 56.7	228,676	▲ 51.0	132,659	1.8	5,822	▲ 58.3
7月	671,205	▲ 44.6	2,856	—	7,980	39.4	196,080	109.9	1,303	▲ 97.2	38,597	187.3	2,080	▲ 58.2	37,991	67.1	44,220	352.0	242,896	45.8	87,612	▲ 7.3	9,590	69.9
8月	474,600	▲ 2.1	0	—	7,869	▲ 50.5	94,475	51.1	10,187	166.1	24,941	▲ 45.2	1,610	▲ 15.6	17,596	▲ 46.0	21,315	89.2	185,917	▲ 14.5	96,320	7.2	14,369	264.5
9月	1,015,596	12.9	2,529	—	7,661	▲ 76.8	210,348	59.7	8,331	46.0	50,540	123.7	2,650	▲ 35.9	58,819	▲ 35.7	44,893	44.0	333,964	▲ 9.4	235,117	20.1	60,744	282.6
10月	442,623	12.5	0	—	4,817	▲ 12.0	105,341	52.2	11,567	1,884.0	42,668	77.4	29,550	188.0	21,297	▲ 44.1	3,355	▲ 70.1	114,977	▲ 11.0	104,095	9.3	4,955	▲ 51.9
11月	422,840	▲ 26.1	536	6.3	1,147	▲ 35.8	57,764	▲ 58.3	3,553	222.1	40,059	42.6	585	▲ 90.3	39,678	▲ 26.2	4,665	▲ 61.8	191,074	▲ 10.4	79,401	▲ 29.2	4,379	▲ 0.9
12月	446,325	▲ 35.7	0	—	-10,591	—	67,830	▲ 23.3	12,156	53.9	22,573	▲ 0.9	2,705	22.2	29,960	▲ 38.7	10,604	15.1	149,888	▲ 60.4	155,179	28.4	6,021	▲ 12.8
平成21年 1月	289,315	▲ 47.7	0	—	0	▲ 100.0	39,095	▲ 53.8	2,128	▲ 78.3	4,012	▲ 56.6	4,256	108.9	28,977	27.8	5,455	37.9	151,642	▲ 49.6	49,863	▲ 56.0	3,887	▲ 26.3
2月	433,590	▲ 28.0	0	▲ 100.0	2,541	▲ 42.9	75,583	▲ 33.7	3,431	58.5	73,477	81.8	29,476	1,482.2	12,968	▲ 71.2	6,349	▲ 85.5	73,494	▲ 69.6	154,300	54.6	1,970	▲ 75.6
3月	598,723	▲ 56.8	737	—	33,361	383.0	92,041	▲ 67.9	12,266	▲ 48.8	38,666	▲ 27.3	4,444	▲ 33.5	66,011	▲ 39.3	41,773	128.2	130,367	▲ 80.5	158,463	▲ 12.6	20,594	▲ 33.4
平成21年 4月	273,601	▲ 34.8	1,048	▲ 13.4	2,938	8.5	47,029	▲ 55.5	4,000	59.4	51,573	25.1	5,809	18.1	5,537	▲ 65.3	7,449	▲ 17.1	71,184	▲ 48.8	72,293	▲ 24.6	4,741	172.5
5月	182,344	▲ 61.4	2,370	172.7	501	▲ 62.7	27,850	▲ 67.5	1,241	▲ 25.7	8,260	▲ 62.2	0	▲ 100.0	23,473	▲ 52.1	0	▲ 100.0	47,631	▲ 78.2	65,239	▲ 5.1	5,779	▲ 2.0
6月	385,250	▲ 35.3	890	▲ 51.2	5,836	▲ 56.1	58,121	▲ 44.0	7,872	37.7	34,627	▲ 25.4	4,317	▲ 49.7	29,508	▲ 29.1	3,902	▲ 44.7	137,255	▲ 40.0	98,727	▲ 25.6	4,195	▲ 27.9
7月	296,809	▲ 55.8	2,307	▲ 19.2	6,246	▲ 21.7	103,936	▲ 47.0	2,036	56.3	9,000	▲ 76.7	0	▲ 100.0	6,197	▲ 83.7	7,860	▲ 82.2	84,405	▲ 65.3	69,197	▲ 21.0	5,624	▲ 41.4
8月	317,570	▲ 33.1	0	—	2,534	▲ 67.8	77,877	▲ 17.6	5,084	▲ 50.1	25,058	0.5	651	▲ 59.6	20,361	15.7	33,910	59.1	81,921	▲ 55.9	63,794	▲ 33.8	6,380	▲ 55.6
9月	881,382	▲ 13.2	1,838	▲ 27.3	36,346	374.4	57,261	▲ 72.8	22,570	170.9	14,421	▲ 71.5	6,168	132.8	36,688	▲ 37.6	6,342	▲ 85.9	423,164	26.7	251,199	6.8	25,385	▲ 58.2
10月	262,069	▲ 40.8	0	—	3,988	▲ 17.2	32,346	▲ 69.3	13,067	13.0	6,045	▲ 85.8	6,902	▲ 76.6	11,009	▲ 48.3	47,056	1,302.6	67,969	▲ 40.9	68,589	▲ 34.1	5,098	2.9
11月	337,601	▲ 20.2	0	▲ 100.0	1,077	▲ 6.1	44,247	▲ 23.4	32,392	811.7	20,807	▲ 48.1	620	6.0	17,407	▲ 56.1	45,723	880.1	97,526	▲ 49.0	58,359	▲ 26.5	19,443	344.0
12月	521,506	16.8	0	—	3,465	—	88,594	30.6	24,579	102.2	101,640	350.3	0	▲ 100.0	22,110	▲ 26.2	14,934	40.8	118,926	▲ 20.7	141,983	▲ 8.5	5,275	▲ 12.4
平成22年 1月																								
2月																								
3月																								

Ⅲ. 民間等からの受注工事

Ⅲ-1. 発注者別請負契約額時系列表

2) 土木工事及び機械装置等工事（1件500万円以上の工事）

(単位：百万円, %)

	合 計		農林漁業		建設業		製造業		電気・ガス・熱供給・水道業		運輸業、郵便業		情報通信業		卸売業、小売業		金融業、保険業		不動産業		サービス業		その他	
	前年比	前年比	前年比	前年比	前年比	前年比	前年比	前年比	前年比	前年比	前年比	前年比	前年比	前年比	前年比	前年比	前年比	前年比	前年比	前年比	前年比	前年比	前年比	
H18年度	3,378,563	13.5	14,642	9.2	52,605	▲ 40.0	946,038	3.1	764,835	69.2	675,732	23.0	358,007	▲ 0.6	46,149	1.4	13,432	4.9	180,965	▲ 8.8	263,950	▲ 9.3	62,209	30.3
H19年度	3,801,019	12.5	9,196	▲ 37.2	84,095	59.9	1,113,551	17.7	876,341	14.6	729,978	8.0	364,253	1.7	73,104	58.4	23,305	73.5	165,804	▲ 8.4	287,134	8.8	74,258	19.4
H20年度	3,735,941	▲ 1.7	46,134	401.7	189,979	125.9	1,077,076	▲ 3.3	828,830	▲ 5.4	723,518	▲ 0.9	403,885	10.9	45,381	▲ 37.9	22,953	▲ 1.5	140,334	▲ 15.4	205,096	▲ 28.6	52,754	▲ 29.0
H20. 4~H20.12	2,709,755	▲ 2.0	24,059	212.3	60,998	1.8	865,987	6.5	586,175	▲ 10.8	488,191	1.7	314,384	14.9	34,984	▲ 38.3	16,354	1.9	108,378	▲ 14.8	166,312	▲ 24.5	43,931	▲ 18.8
H21. 4~H21.12	2,084,061	▲ 23.1	15,996	▲ 33.5	50,585	▲ 17.1	438,106	▲ 49.4	600,730	2.5	396,453	▲ 18.8	254,408	▲ 19.1	48,340	38.2	10,204	▲ 37.6	65,736	▲ 39.3	168,260	1.2	35,242	▲ 19.8
H19年	3,785,701	17.3	11,280	▲ 19.7	74,260	12.1	1,050,185	11.1	944,763	52.0	719,986	16.5	355,464	▲ 4.0	67,465	40.9	19,344	22.9	181,821	▲ 11.1	293,400	11.0	67,732	16.5
H20年	3,744,698	▲ 1.1	25,551	126.5	85,168	14.7	1,166,265	11.1	805,633	▲ 14.7	738,036	2.5	404,970	13.9	51,379	▲ 23.8	23,607	22.0	146,955	▲ 19.2	233,053	▲ 20.6	64,082	▲ 5.4
H21年	3,110,247	▲ 16.9	38,071	49.0	179,566	110.8	649,195	▲ 44.3	843,385	4.7	631,780	▲ 14.4	343,909	▲ 15.1	58,737	14.3	16,803	▲ 28.8	97,692	▲ 33.5	207,044	▲ 11.2	44,065	▲ 31.2
H20. 1~H20.12	3,744,698	▲ 1.1	25,551	126.5	85,168	14.7	1,166,265	11.1	805,633	▲ 14.7	738,036	2.5	404,970	13.9	51,379	▲ 23.8	23,607	22.0	146,955	▲ 19.2	233,053	▲ 20.6	64,082	▲ 5.4
H21. 1~H21.12	3,110,247	▲ 16.9	38,071	49.0	179,566	110.8	649,195	▲ 44.3	843,385	4.7	631,780	▲ 14.4	343,909	▲ 15.1	58,737	14.3	16,803	▲ 28.8	97,692	▲ 33.5	207,044	▲ 11.2	44,065	▲ 31.2
H20. 10-12	859,941	▲ 5.9	16,300	448.9	20,444	7.6	300,763	▲ 0.2	130,978	▲ 47.2	173,354	46.4	119,502	51.7	10,564	▲ 39.6	5,132	▲ 9.3	33,991	▲ 5.7	39,618	▲ 41.3	9,295	▲ 48.7
H21. 1-3	1,026,187	▲ 0.8	22,075	1,378.9	128,980	433.7	211,089	▲ 29.7	242,655	10.6	235,327	▲ 5.8	89,501	▲ 1.2	10,397	▲ 36.6	6,599	▲ 9.0	31,955	▲ 17.2	38,784	▲ 41.9	8,823	▲ 56.2
H21. 4-6	691,987	▲ 16.0	5,816	104.5	25,836	28.1	154,581	▲ 36.3	161,672	▲ 13.6	128,386	▲ 6.3	91,155	▲ 1.6	14,832	15.8	3,885	▲ 22.6	22,536	▲ 44.3	72,547	8.2	10,741	▲ 34.2
H21. 7-9	770,173	▲ 24.9	3,136	▲ 36.2	16,131	▲ 20.9	142,611	▲ 55.8	267,452	▲ 0.3	139,087	▲ 21.8	88,188	▲ 13.7	17,539	51.1	3,674	▲ 40.8	19,406	▲ 42.8	57,261	▲ 4.0	15,689	▲ 14.3
H21. 10-12	621,901	▲ 27.7	7,045	▲ 56.8	8,618	▲ 57.8	140,914	▲ 53.1	171,606	31.0	128,979	▲ 25.6	75,065	▲ 37.2	15,969	51.2	2,645	▲ 48.5	23,794	▲ 30.0	38,452	▲ 2.9	8,812	▲ 5.2
平成20年 4月	259,668	2.0	819	258.7	10,019	115.3	71,836	24.1	49,547	▲ 20.8	51,011	▲ 1.9	37,588	5.1	3,591	▲ 23.0	1,252	115.4	11,629	▲ 10.7	18,303	▲ 7.1	4,074	15.5
5月	265,639	▲ 10.7	539	71.5	4,670	15.0	84,019	▲ 9.0	70,040	▲ 2.8	38,492	▲ 30.6	20,809	▲ 32.0	3,533	▲ 58.7	2,671	25.9	11,730	13.1	20,906	24.0	8,231	71.3
6月	298,878	▲ 7.3	1,486	51.0	5,481	▲ 32.4	86,953	▲ 2.0	67,437	▲ 0.5	47,530	▲ 19.7	34,240	18.2	5,686	▲ 3.6	1,095	▲ 63.4	17,096	▲ 9.3	27,850	▲ 15.6	4,024	▲ 48.0
7月	279,493	▲ 18.7	596	▲ 68.9	4,970	4.5	85,943	▲ 14.7	58,211	▲ 17.0	36,686	▲ 36.1	51,637	▲ 15.5	3,362	▲ 49.9	467	▲ 55.2	9,388	▲ 35.5	22,792	12.4	5,441	8.6
8月	342,205	34.6	764	398.9	8,177	21.0	125,705	59.9	85,784	59.2	61,647	33.7	23,870	56.2	2,779	▲ 69.7	1,022	▲ 1.7	9,596	▲ 43.4	16,358	▲ 20.3	6,502	12.3
9月	403,931	6.3	3,555	212.4	7,237	▲ 42.4	110,769	18.4	124,178	51.0	79,471	▲ 13.2	26,738	15.7	5,470	29.9	4,715	80.2	14,948	▲ 14.4	20,486	▲ 51.8	6,364	▲ 30.0
10月	291,811	▲ 17.5	3,515	211.0	7,364	▲ 16.1	89,295	▲ 38.3	45,849	▲ 36.5	51,332	33.9	61,856	84.8	1,909	▲ 76.1	2,720	231.5	8,279	▲ 3.7	15,746	▲ 48.5	3,946	▲ 46.2
11月	254,635	▲ 8.8	12,349	1,832.9	8,775	99.7	85,336	3.4	35,246	▲ 59.6	65,698	79.0	19,833	▲ 19.2	3,290	▲ 41.7	1,304	▲ 45.2	9,798	▲ 11.9	10,008	▲ 46.9	2,998	▲ 42.3
12月	313,495	11.7	436	▲ 63.7	4,305	▲ 26.2	126,131	69.9	49,883	▲ 43.9	56,325	29.9	37,813	82.0	5,365	38.5	1,108	▲ 54.9	15,914	▲ 2.5	13,864	▲ 23.5	2,350	▲ 58.0
平成21年 1月	269,130	▲ 8.4	20,456	2,694.3	9,789	17.4	64,333	▲ 22.5	62,845	▲ 18.9	50,383	1.7	37,426	▲ 1.3	4,953	▲ 0.2	4,955	222.8	3,217	▲ 65.8	9,057	▲ 38.8	1,716	▲ 72.4
2月	316,799	12.5	1,006	88.9	109,491	1,402.0	49,412	▲ 52.2	45,246	▲ 21.9	61,924	22.0	23,926	9.6	1,873	▲ 30.4	494	▲ 55.0	11,791	▲ 0.2	7,075	▲ 51.8	4,561	▲ 52.8
3月	440,258	▲ 4.2	613	169.0	9,700	13.5	97,343	▲ 14.6	134,565	60.1	123,020	▲ 17.7	28,149	▲ 8.7	3,572	▲ 59.1	1,149	▲ 75.1	16,948	▲ 2.4	22,652	▲ 39.2	2,547	▲ 40.3
平成21年 4月	237,791	▲ 8.4	2,081	154.1	4,072	▲ 59.4	47,960	▲ 33.2	66,395	34.0	42,021	▲ 17.6	37,409	▲ 0.5	5,063	41.0	345	▲ 72.5	8,511	▲ 26.8	21,843	19.3	2,092	▲ 48.6
5月	223,482	▲ 15.9	1,139	111.5	17,721	279.5	45,471	▲ 45.9	44,537	▲ 36.4	40,783	6.0	29,161	40.1	5,554	57.2	2,966	11.1	7,717	▲ 34.2	23,981	14.7	4,452	▲ 45.9
6月	230,713	▲ 22.8	2,596	74.7	4,043	▲ 26.2	61,150	▲ 29.7	50,740	▲ 24.8	45,583	▲ 4.1	24,585	▲ 28.2	4,216	▲ 25.9	574	▲ 47.6	6,308	▲ 63.1	26,723	▲ 4.0	4,197	4.3
7月	253,889	▲ 9.2	1,189	99.5	4,666	▲ 6.1	52,066	▲ 39.4	63,345	8.8	34,242	▲ 6.7	48,424	▲ 6.2	7,518	123.6	475	1.6	7,104	▲ 24.3	29,304	28.6	5,557	2.1
8月	212,150	▲ 38.0	1,127	47.6	4,902	▲ 40.1	36,955	▲ 70.6	72,691	▲ 15.3	47,892	▲ 22.3	20,945	▲ 12.3	4,123	48.4	981	▲ 4.0	4,161	▲ 56.6	13,679	▲ 16.4	4,696	▲ 27.8
9月	304,134	▲ 24.7	819	▲ 77.0	6,564	▲ 9.3	53,590	▲ 51.6	131,416	5.8	56,954	▲ 28.3	18,819	▲ 29.6	5,898	7.8	2,218	▲ 53.0	8,142	▲ 45.5	14,278	▲ 30.3	5,436	▲ 14.6
10月	222,754	▲ 23.7	331	▲ 90.6	2,721	▲ 63.1	53,970	▲ 39.6	53,464	16.6	49,495	▲ 3.6	31,133	▲ 49.7	7,032	268.4	1,032	▲ 62.1	6,010	▲ 27.4	13,394	▲ 14.9	4,174	5.8
11月	196,620	▲ 22.8	2,592	▲ 79.0	3,158	▲ 64.0	41,979	▲ 50.8	66,663	89.1	33,321	▲ 49.3	22,117	11.5	3,197	▲ 2.8	530	▲ 59.3	8,162	▲ 16.7	13,590	35.8	1,312	▲ 56.2
12月	202,527	▲ 35.4	4,122	845.7	2,740	▲ 36.4	44,966	▲ 64.3	51,479	3.2	46,164	▲ 18.0	21,816	▲ 42.3	5,740	7.0	1,084	▲ 2.2	9,623	▲ 39.5	11,467	▲ 17.3	3,326	41.5
平成22年 1月																								
2月																								
3月																								

Ⅲ. 民間等からの受注工事

Ⅲ-2. 1)発注者別・工事種類別請負契約額

平成21年 12月分

(単位:百万円, %)

	合 計		農林漁業	鉱業, 採石業, 砂利採取業, 建設業	製造業	電気・ガス・ 熱供給・ 水道業	運輸業, 郵便業	情報通信業	卸売業, 小売業	金融業, 保険業	不動産業	サービス業	その他
		前年同月比											
T 建築・建築設備工事計	521,506	16.8	0	3,465	88,594	24,579	101,640	0	22,110	14,934	118,926	141,983	5,275
1 住宅	131,795	54.8		3,341	823						77,887	49,211	533
2 事務所	104,298	12.9		-399	45,594	1,199	2,681			14,207	31,362	5,480	4,174
3 店舗	107,791	104.2		523			83,875		19,947	727	692	2,027	
4 工場・発電所	59,399	▲ 11.3			40,544	15,804	519		599			1,933	
5 倉庫・流通施設	19,372	2,476.1			206		12,200		595		6,371		
6 教育・研究・文化施設	43,818	▲ 32.7			1,427							42,391	
7 医療・福祉施設	27,248	▲ 3.9				7,576						18,531	1,141
8 宿泊施設	9,575	▲ 72.5							969		390	8,216	
9 娯楽施設	6,648	▲ 26.8										6,648	
10 その他の建築工事	11,562	5.4					2,365				2,224	7,546	-573
T 土木工事・機械装置等工事計	202,527	▲ 35.4	4,122	2,740	44,966	51,479	46,164	21,816	5,740	1,084	9,623	11,467	3,326
ST 土木工事計	124,851	▲ 22.4	487	2,040	9,403	29,623	43,350	17,032	4,639	784	9,199	5,521	2,772
1 発電用土木工事	9,620	13.1		41	10	8,364	1,205						
2 鉄道工事	33,755	▲ 28.9		30	5		33,715	5					
3 埠頭・港湾工事	1,663	▲ 51.5		82	754	189	584					54	
4 道路工事	3,939	▲ 35.4	283	42	136	646	2,416	6		13	9	360	28
5 管工事	5,089	▲ 40.7	-27	108	347	4,214	203	46	32		47	98	21
6 電線路工事	26,252	▲ 14.5		492	214	7,388	850	16,177		22	18	841	250
7 土地造成・埋立工事	12,583	▲ 39.0		205	300	77	235	716	4,090		4,791	1,370	799
8 ゴルフ場建設工事	741	137.4					8				456	277	
9 構内環境整備工事	2,927	▲ 72.9		129	1,122	241	372	8	254		116	332	353
10 その他の土木工事	28,281	15.8	231	911	6,515	8,503	3,762	74	263	749	3,763	2,189	1,320
ST 機械装置等工事	77,676	▲ 49.1	3,636	700	35,563	21,856	2,814	4,784	1,101	300	424	5,946	554

注) 建築・建築設備工事については、1件の請負契約額が5億円以上の工事、土木工事及び機械装置等工事については1件の請負契約額が500万円以上の工事について調査対象としている。

Ⅲ. 民間等からの受注工事

Ⅲ-2. 2) 発注者別・工事種類別請負契約額(寄与度)

平成21年 12月分

	合 計	農林漁業	鉱業, 採石業, 砂利採取業, 建設業	製造業	電気・ガス・ 熱供給・ 水道業	運輸業, 郵便業	情報通信業	卸売業, 小売業	金融業, 保険業	不動産業	サービス業	その他
T 建築・建築設備工事計	16.8		3.1	4.7	2.8	17.7	▲ 0.6	▲ 1.8	1.0	▲ 6.9	▲ 3.0	▲ 0.2
1 住宅	10.5		0.6	▲ 0.2		▲ 1.0		▲ 0.4	▲ 0.7	8.1	3.7	0.3
2 事務所	2.7		▲ 0.4	8.8	0.3	0.4	▲ 0.4	▲ 1.4	2.0	▲ 6.7	▲ 0.8	0.8
3 店舗	12.3		0.1	▲ 0.6		18.3		▲ 0.3	▲ 0.3	▲ 2.4	▲ 2.4	
4 工場・発電所	▲ 1.7		▲ 0.2	▲ 2.3	0.8	0.1	▲ 0.2	0.1			0.3	▲ 0.4
5 倉庫・流通施設	4.2		2.9	▲ 0.1		0.8		▲ 0.0		0.5		
6 教育・研究・文化施設	▲ 4.8			▲ 0.3							▲ 4.5	
7 医療・福祉施設	▲ 0.2			▲ 0.6	1.7						▲ 0.8	▲ 0.5
8 宿泊施設	▲ 5.7							0.2		▲ 6.9	1.1	
9 娯楽施設	▲ 0.5										▲ 0.5	
10 その他の建築工事	0.1			▲ 0.1		▲ 1.0				0.5	1.1	▲ 0.4
T 土木工事・機械装置等工事計	▲ 35.4	1.2	▲ 0.5	▲ 25.9	0.5	▲ 3.2	▲ 5.1	0.1	▲ 0.0	▲ 2.0	▲ 0.8	0.3
ST 土木工事計	▲ 11.5	0.1	▲ 0.3	▲ 3.9	0.9	▲ 3.7	▲ 1.0	0.0	0.1	▲ 2.1	▲ 1.8	0.2
1 発電用土木工事	0.4	▲ 0.0	0.0	▲ 0.0	0.1	0.4	▲ 0.1					
2 鉄道工事	▲ 4.4		▲ 0.0	▲ 0.0		▲ 4.4	0.0					
3 埠頭・港湾工事	▲ 0.6		0.0	▲ 0.6	0.1	▲ 0.0					▲ 0.0	
4 道路工事	▲ 0.7	0.1	▲ 0.0	▲ 0.0	▲ 0.1	▲ 0.2	0.0	▲ 0.0	0.0	▲ 0.0	▲ 0.4	0.0
5 管工事	▲ 1.1	▲ 0.0	0.0	▲ 0.2	0.1	▲ 0.0	0.0	▲ 0.6	▲ 0.0	▲ 0.2	▲ 0.1	▲ 0.0
6 電線路工事	▲ 1.4	▲ 0.0	0.1	0.0	▲ 1.0	0.2	▲ 0.8		0.0	▲ 0.1	0.1	0.1
7 土地造成・埋立工事	▲ 2.6	▲ 0.0	▲ 0.2	▲ 0.4	▲ 0.0	▲ 0.0	▲ 0.0	1.2	▲ 0.1	▲ 2.3	▲ 0.6	0.0
8 ゴルフ場建設工事	0.1			▲ 0.0		0.0				0.1	0.0	▲ 0.0
9 構内環境整備工事	▲ 2.5	▲ 0.0	▲ 0.2	▲ 1.6	▲ 0.0	0.1	0.0	▲ 0.4	▲ 0.0	▲ 0.2	▲ 0.1	0.0
10 その他の土木工事	1.2	0.1	0.0	▲ 1.1	1.8	0.3	▲ 0.1	▲ 0.2	0.2	0.6	▲ 0.6	0.2
ST 機械装置等工事	▲ 23.9	1.1	▲ 0.2	▲ 22.0	▲ 0.3	0.5	▲ 4.1	0.1	▲ 0.1	0.1	1.0	0.1

注) 建築・建築設備工事については、1件の請負契約額が5億円以上の工事、土木工事及び機械装置等工事については1件の請負契約額が500万円以上の工事について調査対象としている。

Ⅲ. 民間等からの受注工事

Ⅲ-3. 発注者別・施工都道府県別請負契約額

平成21年 12月分

1) 建築工事・建築設備工事(1件5億円以上の工事)

(単位:百万円,%)

	合計		農林漁業	鉱業、採石業、 砂利採取業、 建設業	製造業	電気・ガス・ 熱供給・ 水道業	運輸業、 郵便業	情報通信業	卸売業、 小売業	金融業、 保険業	不動産業	サービス業	その他
	前年同月比												
Ⅰ.全国計	521,506	16.8	0	3,465	88,594	24,579	101,640	0	22,110	14,934	118,926	141,983	5,275
1.北海道	9,276	322.0			2,216	2,588					3,410	1,062	
2.青森	2,551	-				2,551							
3.岩手	7,887	-										7,887	
4.宮城	-636	-				687					-1,323		
5.秋田	969	8.5							969				
6.山形	0	▲100.0											
7.福島	8,147	165.1			840	6,003			595			709	
8.茨城	-503	-			-503								
9.栃木	4,646	▲17.0			1,000					668		2,978	
10.群馬	2,459	-					1,881					578	
11.埼玉	8,988	▲27.6			-2,740		704				5,690	5,334	
12.千葉	15,945	▲57.7			-1,775		6,689		9,498		840	693	
13.東京	130,857	▲25.4		2,139	39,626	512	2,700		629	6,256	70,023	9,545	-573
14.神奈川	56,362	-			806		4,705				11,622	38,076	1,153
15.新潟	8,914	26.2			1,773	4,662						2,479	
16.富山	0	▲100.0											
17.石川	824	14.1			824								
18.福井	1,257	98.6							604			653	
19.山梨	0	▲100.0											
20.長野	5,649	145.1							5,649				
21.岐阜	4,088	18.2			2,867							1,221	
22.静岡	4,515	▲48.8			525							3,990	
23.愛知	22,992	36.0		2,819	2,048		567				3,168	13,869	521
24.三重	2,347	▲69.8			2,347								
25.滋賀	2,979	▲61.6			2,446							533	
26.京都	9,133	118.2									1,995	7,138	
27.大阪	124,025	93.2			2,580	7,576	79,406		3,013	6,405	20,264	2,557	2,224
28.兵庫	38,349	35.9			12,057						6,807	19,485	
29.奈良	0	▲100.0											
30.和歌山	1,593	124.7								878		715	
31.鳥取	0	-											
32.島根	0	▲100.0											
33.岡山	5,624	711.5								727	551	4,346	
34.広島	3,875	30.1		523							1,305	2,047	
35.山口	14,135	117.1			12,929							1,206	
36.徳島	4,293	123.4			3,780				513				
37.香川	0	-											
38.愛媛	872	72.3			872								
39.高知	640	▲62.3							640				
40.福岡	3,724	▲74.7			798		4,988				-7,572	3,560	1,950
41.佐賀	0	-											
42.長崎	2,027	2,313.1			2,027								
43.熊本	594	-										594	
44.大分	6,703	-			1,251							5,452	
45.宮崎	0	▲100.0											
46.鹿児島	1,689	▲62.9										1,689	
47.沖縄	3,717	206.4		-2,016							1,613	4,120	

注) 受注高の少ない集計区分等の数値は、誤差が大きいため利用に当たっては注意してください。

Ⅲ-4. 発注者別・施工地域別請負契約額

1) 建築工事・建築設備工事(1件5億円以上の工事)

平成21年 12月分

(単位:百万円,%)

	合計		農林漁業	鉱業、採石業、 砂利採取業、 建設業	製造業	電気・ガス・ 熱供給・ 水道業	運輸業、 郵便業	情報通信業	卸売業、 小売業	金融業、 保険業	不動産業	サービス業	その他
	前年同月比												
Ⅰ.全国計	521,506	16.8	0	3,465	88,594	24,579	101,640	0	22,110	14,934	118,926	141,983	5,275
1.北海道	9,276	322.0	0	0	2,216	2,588	0	0	0	0	3,410	1,062	0
2.東北	18,918	145.8	0	0	840	9,241	0	0	1,564	0	-1,323	8,596	0
3.関東	224,403	▲8.0	0	2,139	36,414	512	16,679	0	15,776	6,924	88,175	57,204	580
4.北陸	10,995	20.6	0	0	2,597	4,662	0	0	604	0	0	3,132	0
5.中部	33,942	▲8.1	0	2,819	7,787	0	567	0	0	0	3,168	19,080	521
6.近畿	176,079	61.4	0	0	17,083	7,576	79,406	0	3,013	7,283	29,599	29,895	2,224
7.中国	23,634	118.6	0	523	12,929	0	0	0	0	727	1,856	7,599	0
8.四国	5,805	40.8	0	0	4,652	0	0	0	1,153	0	0	0	0
9.九州・沖縄	18,454	▲18.2	0	-2,016	4,076	0	4,988	0	0	0	-5,959	15,415	1,950

注) 地域別区分

東北 : 青森県、岩手県、宮城県、秋田県、山形県、福島県
 関東 : 茨城県、栃木県、群馬県、埼玉県、千葉県、東京都、神奈川県、山梨県、長野県
 北陸 : 新潟県、富山県、石川県、福井県
 中部 : 岐阜県、静岡県、愛知県、三重県
 近畿 : 滋賀県、京都府、大阪府、兵庫県、奈良県、和歌山県
 中国 : 鳥取県、島根県、岡山県、広島県、山口県
 四国 : 徳島県、香川県、愛媛県、高知県
 九州・沖縄 : 福岡県、佐賀県、長崎県、熊本県、大分県、宮崎県、鹿児島県、沖縄県

Ⅲ. 民間等からの受注工事

Ⅲ-3. 発注者別・施工都道府県別請負契約額

平成21年 12月分

2) 土木工事及び機械装置等工事(1件500万円以上の工事)

(単位:百万円,%)

	合計		農林漁業	鉱業、採石業、 砂利採取業、 建設業	製造業	電気・ガス・ 熱供給・ 水道業	運輸業、 郵便業	情報通信業	卸売業、 小売業	金融業、 保険業	不動産業	サービス業	その他
	前年同月比												
Ⅰ全国計	202,527	▲ 35.4	4,122	2,740	44,966	51,479	46,164	21,816	5,740	1,084	9,623	11,467	3,326
1.北海道	5,975	▲ 6.7	212		1,303	2,441	795	548	32	13	64	267	300
2.青森	4,178	80.6		16	2,275	1,489	227	25	41				106
3.岩手	1,327	▲ 39.4		35	122	36	539	70	239	31	33	64	158
4.宮城	1,997	▲ 39.2			128	582	778	439			5	57	8
5.秋田	1,172	27.0			75	62	201	303	37			410	
6.山形	1,079	132.4	11		68	488	145	37	143	8		179	
7.福島	5,272	38.8		174	563	3,852	387	142				52	102
8.茨城	5,410	▲ 22.2	18	6	1,519	3,227	133	347	21		17	109	12
9.栃木	3,049	▲ 54.4			653	949	969	361	6		63	61	-13
10.群馬	5,402	▲ 3.5			2,786	375	1,574	532	122			13	
11.埼玉	4,766	▲ 37.0		148	1,003	1,292	1,359	86	162		211	421	85
12.千葉	12,495	16.9		221	1,786	2,742	4,764	670	852		646	572	242
13.東京	23,631	▲ 12.6		62	2,484	2,983	11,575	2,154	72	320	3,430	406	145
14.神奈川	15,922	▲ 13.1	25	44	3,384	2,286	6,060	1,949	64	546	735	630	200
15.新潟	12,583	68.2		165	172	8,493	901	778	10	42		2,013	9
16.富山	3,432	▲ 16.6	2,026	8	314	511	117	278	162			16	
17.石川	2,225	▲ 24.2	929		-41	140	67	418	181			531	
18.福井	5,269	4.9			68	4,932	21	200	12				36
19.山梨	1,148	▲ 24.4		45	66	11	552	443				31	
20.長野	1,582	▲ 78.5	10		121	356	159	557	14		33	332	
21.岐阜	2,434	6.0		53	290	1,019	183	493	259			108	31
22.静岡	5,602	▲ 53.2		20	815	414	787	884	2,302		46	215	119
23.愛知	8,672	▲ 61.7		114	2,126	1,376	1,438	1,848	39	19	439	948	326
24.三重	3,252	▲ 2.6		385	1,247	37	211	388	723		126	20	116
25.滋賀	2,511	▲ 1.9			1,697	37	80	443			216	18	20
26.京都	1,881	▲ 57.9			459	325	346	684		12	21	34	
27.大阪	11,443	▲ 52.0		571	2,732	948	3,539	1,066	43	45	1,550	902	46
28.兵庫	8,336	18.7	89	99	1,741	2,517	1,154	1,032	12		1,219	134	339
29.奈良	1,132	37.2			19	89	187	232	7		135	447	16
30.和歌山	2,859	▲ 94.3		19	1,582	745	366	142			5		
31.鳥取	753	▲ 11.9	281		115	107	213	30				8	
32.島根	4,393	217.4		50	1,077	1,539	121	273				1,319	14
33.岡山	3,269	▲ 68.3		111	2,083	400	336	215	6		101	17	
34.広島	1,607	▲ 69.6		6	498	305	448	292				51	7
35.山口	2,160	1.3	105		1,273	193	362	101	6		6	108	6
36.徳島	2,047	150.7			830	499	497	24			46		150
37.香川	1,200	▲ 12.8	64		1,024		38	43	8			23	
38.愛媛	843	▲ 56.3			367	14	78	21	139			40	184
39.高知	663	95.7	135		98	47	283	85		8		7	
40.福岡	8,887	▲ 19.3		102	3,404	662	959	2,623	123		55	622	335
41.佐賀	306	▲ 87.7			56	108	-1	85	23			35	
42.長崎	1,862	85.2			373	1,211	30	122	5			107	14
43.熊本	1,799	▲ 6.5	164		629	232	459	168		22		17	107
44.大分	2,810	▲ 37.9	53	85	544	144	1,847	63				74	
45.宮崎	782	▲ 39.3			381	262	67	61	11				
46.鹿児島	1,713	▲ 75.2			235	581	709	133			6	49	
47.沖縄	1,398	40.9		59	14	628	111	39		25	414		108

注) 受注高の少ない集計区分等の数値は、誤差が大きいため利用に当たっては注意してください。

Ⅲ-4. 発注者別・施工地域別請負契約額

平成21年 12月分

2) 土木工事及び機械装置等工事(1件500万円以上の工事)

(単位:百万円,%)

	合計		農林漁業	鉱業、採石業、 砂利採取業、 建設業	製造業	電気・ガス・ 熱供給・ 水道業	運輸業、 郵便業	情報通信業	卸売業、 小売業	金融業、 保険業	不動産業	サービス業	その他
	前年同月比												
Ⅰ全国計	202,527	▲ 35.4	4,122	2,740	44,966	51,479	46,164	21,816	5,740	1,084	9,623	11,467	3,326
1.北海道	5,975	▲ 6.7	212		1,303	2,441	795	548	32	13	64	267	300
2.東北	15,025	15.8	11	368	3,638	6,305	2,271	903	325	31	38	762	373
3.関東	73,404	▲ 19.5	53	525	13,802	14,220	27,144	7,099	1,313	866	5,136	2,575	671
4.北陸	23,508	20.2	2,955	173	514	14,076	1,106	1,674	365	42	0	2,560	44
5.中部	19,960	▲ 50.4	0	572	4,477	2,845	2,619	3,613	3,322	19	610	1,291	592
6.近畿	28,162	▲ 68.2	89	689	8,229	4,661	5,672	3,599	62	57	3,146	1,535	421
7.中国	12,182	▲ 39.0	385	167	5,046	2,544	1,480	911	12	0	107	1,503	27
8.四国	4,753	6.5	199	0	2,320	560	896	173	147	8	46	70	334
9.九州・沖縄	19,557	▲ 35.1	217	246	5,638	3,827	4,181	3,294	162	47	475	905	564

注) 地域別区分

東北 : 青森県、岩手県、宮城県、秋田県、山形県、福島県
 関東 : 茨城県、栃木県、群馬県、埼玉県、千葉県、東京都、神奈川県、山梨県、長野県
 北陸 : 新潟県、富山県、石川県、福井県
 中部 : 岐阜県、静岡県、愛知県、三重県
 近畿 : 滋賀県、京都府、大阪府、兵庫県、奈良県、和歌山県
 中国 : 鳥取県、島根県、岡山県、広島県、山口県
 四国 : 徳島県、香川県、愛媛県、高知県
 九州・沖縄 : 福岡県、佐賀県、長崎県、熊本県、大分県、宮崎県、鹿児島県、沖縄県