

最近の建築確認件数等の状況について

平成22年1月29日
国土交通省
住宅局建築指導課

12月の建築確認件数は、前月より増加し、対前年同月比は増加。対前年同月比は1～3号建築物は減少、4号建築物は増加。構造計算適合性判定の合格件数は前月より減少。

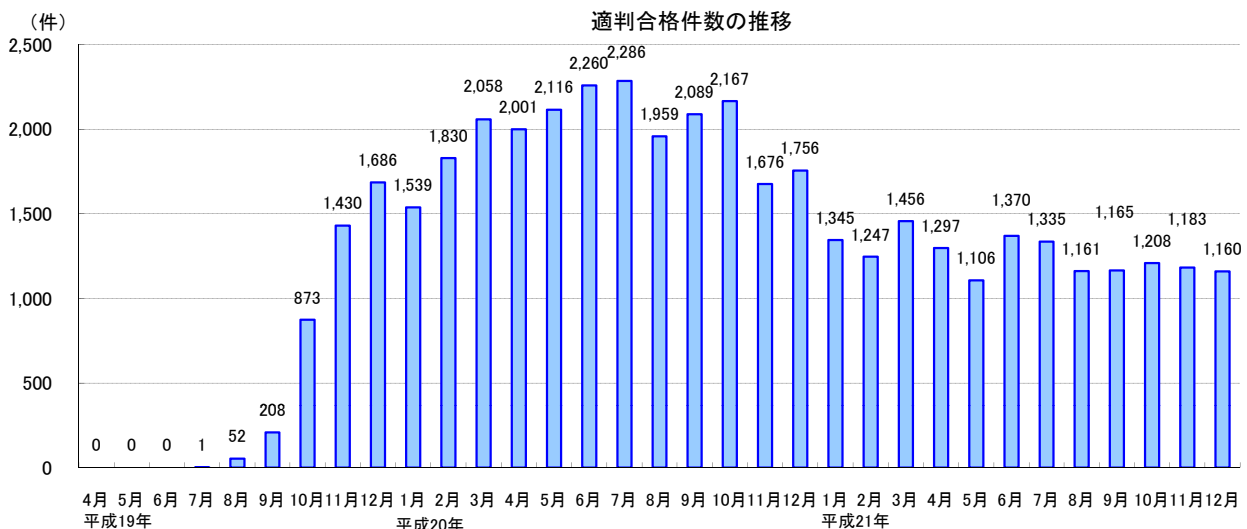
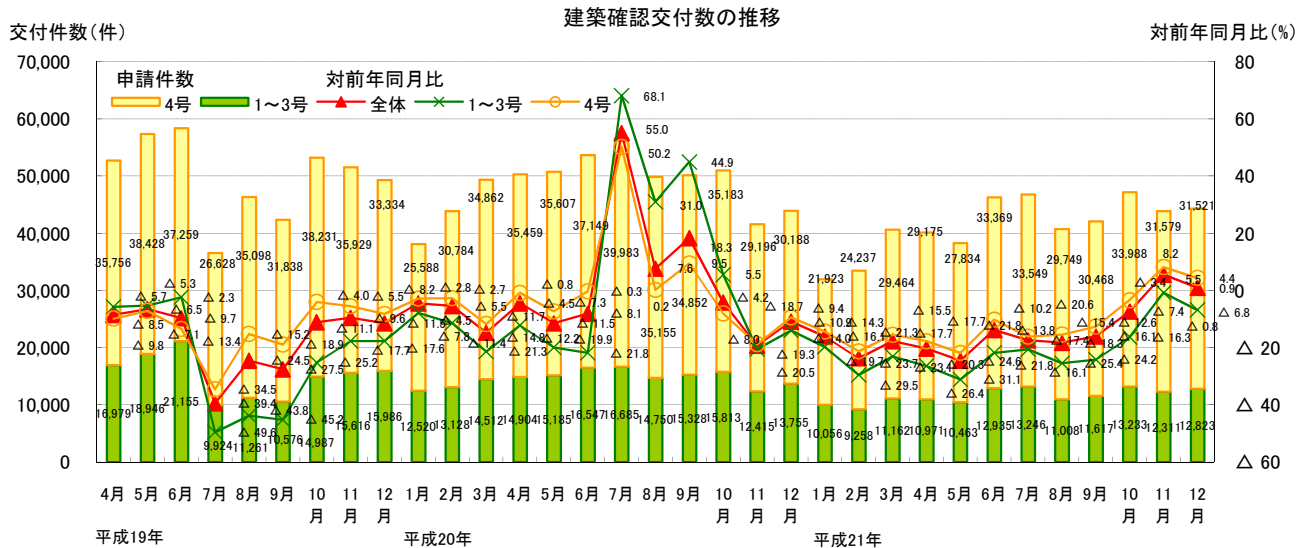
【建築確認(交付件数)の推移】

		平成21年度									
		4月	5月	6月	7月	8月	9月	10月	11月	12月	
建築確認(交付件数)		40,146	38,297	46,304	46,795	40,757	42,085	47,221	43,890	44,344	
(対前年同月比)		△ 20.3	△ 24.6	△ 13.8	△ 17.4	△ 18.3	△ 16.1	△ 7.4	5.5	0.9	
1～3号建築物		10,971	10,463	12,935	13,246	11,008	11,617	13,233	12,311	12,823	
(※1)		△ 26.4	△ 31.1	△ 21.8	△ 20.6	△ 25.4	△ 24.2	△ 16.3	△ 0.8	△ 6.8	
適判合格件数		1,297	1,106	1,370	1,335	1,161	1,165	1,208	1,183	1,160	
4号建築物		29,175	27,834	33,369	33,549	29,749	30,468	33,988	31,579	31,521	
(※2)		△ 17.7	△ 21.8	△ 10.2	△ 16.1	△ 15.4	△ 12.6	△ 3.4	8.2	4.4	

平成20年度		4月	5月	6月	7月	8月	9月	10月	11月	12月	平成21年度	
建築確認(交付件数)		50,363	50,792	53,696	56,668	49,905	50,180	50,996	41,611	43,943	4月	5月
(対前年同月比)		△ 4.5	△ 11.5	△ 8.1	55.0	7.6	18.3	△ 4.2	△ 19.3	△ 10.9	1月	2月
平成19年度		4月	5月	6月	7月	8月	9月	10月	11月	12月	1月	2月
建築確認(交付件数)		52,735	57,374	58,414	36,552	46,359	42,414	53,218	51,545	49,320	38,108	43,912
(対前年同月比)		△ 8.5	△ 6.5	△ 9.7	△ 39.4	△ 24.5	△ 27.5	△ 11.1	△ 9.6	△ 11.5	△ 4.5	△ 5.5

※1 特殊建築物、一定規模以上の建築物(建築基準法第6条第1項第1～3号)

※2 1～3号建築物以外の建築物で木造2階建て等の小規模建築物(建築基準法第6条第1項第4号)



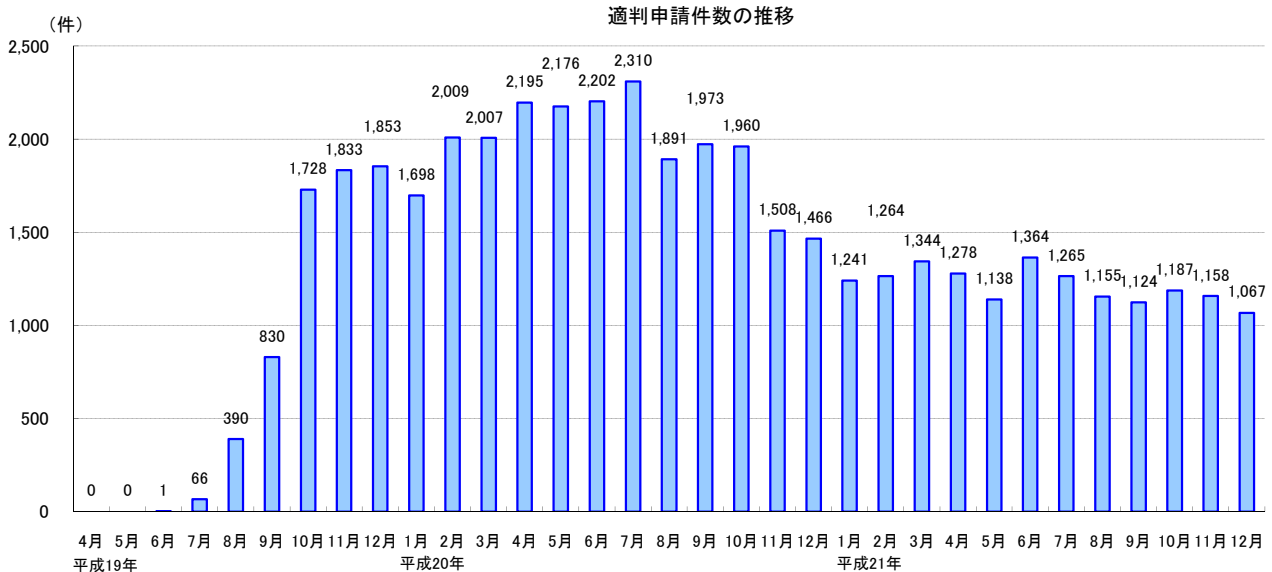
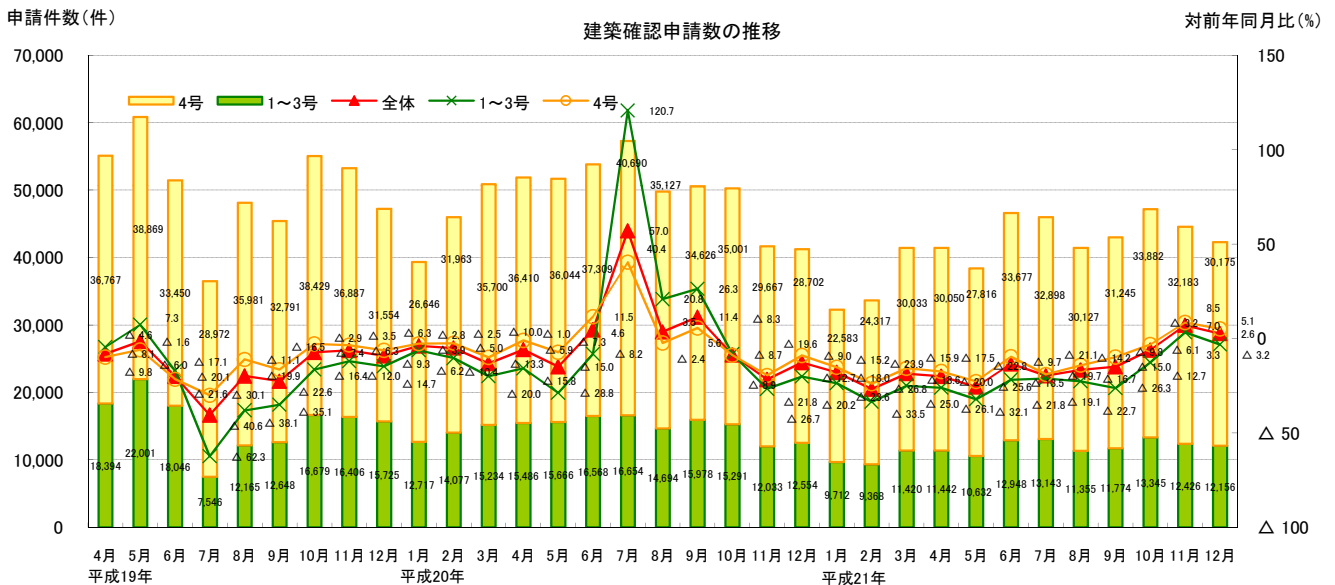
12月の建築確認申請件数は、前月より減少し、対前年同月比は増加。対前年同月比は1～3号建築物は減少、4号建築物は増加。構造計算適合性判定の申請件数は前月より減少。

【建築確認(申請件数)の推移】

	平成21年度									
	4月	5月	6月	7月	8月	9月	10月	11月	12月	
建築確認(申請件数)	41,492	38,448	46,625	46,041	41,482	43,019	47,227	44,609	42,331	
(対前年同月比)	△ 20.0	△ 25.6	△ 13.5	△ 19.7	△ 16.7	△ 15.0	△ 6.1	7.0	2.6	
1～3号建築物	11,442	10,632	12,948	13,143	11,355	11,774	13,345	12,426	12,156	
(※1)	△ 26.1	△ 32.1	△ 21.8	△ 21.1	△ 22.7	△ 26.3	△ 12.7	3.3	△ 3.2	
適判申請件数	1,278	1,138	1,364	1,265	1,155	1,124	1,187	1,158	1,067	
4号建築物	30,050	27,816	33,677	32,898	30,127	31,245	33,882	32,183	30,175	
(※2)	△ 17.5	△ 22.8	△ 9.7	△ 19.1	△ 14.2	△ 9.8	△ 3.2	8.5	5.1	

	平成20年度	平成19年度										
	4月	5月	6月	7月	8月	9月	10月	11月	12月	1月	2月	3月
建築確認(申請件数)	41,896	51,710	53,877	57,344	49,821	50,604	50,292	41,700	41,256	32,295	33,685	41,453
(対前年同月比)	△ 5.9	△ 15.0	4.6	57.0	3.5	11.4	△ 8.7	△ 21.8	△ 12.7	△ 18.0	△ 26.8	△ 18.6
建築確認(申請件数)	55,161	60,870	51,496	36,518	48,146	45,439	55,108	53,293	47,279	39,363	46,040	50,934
(対前年同月比)	△ 8.1	△ 1.6	△ 20.1	△ 40.6	△ 19.9	△ 22.6	△ 7.4	△ 6.3	△ 9.3	△ 3.9	△ 5.0	△ 13.3

※1 特殊建築物、一定規模以上の建築物(建築基準法第6条第1項第1～3号)
 ※2 1～3号建築物以外の建築物で木造2階建て等の小規模建築物(建築基準法第6条第1項第4号)



問合せ先
 国土交通省 住宅局 建築指導課 代表 03-5253-8111

企画専門官 深井 敦夫 (内線39-515)
 係員 山尾 耕平 (内線39-545)

