

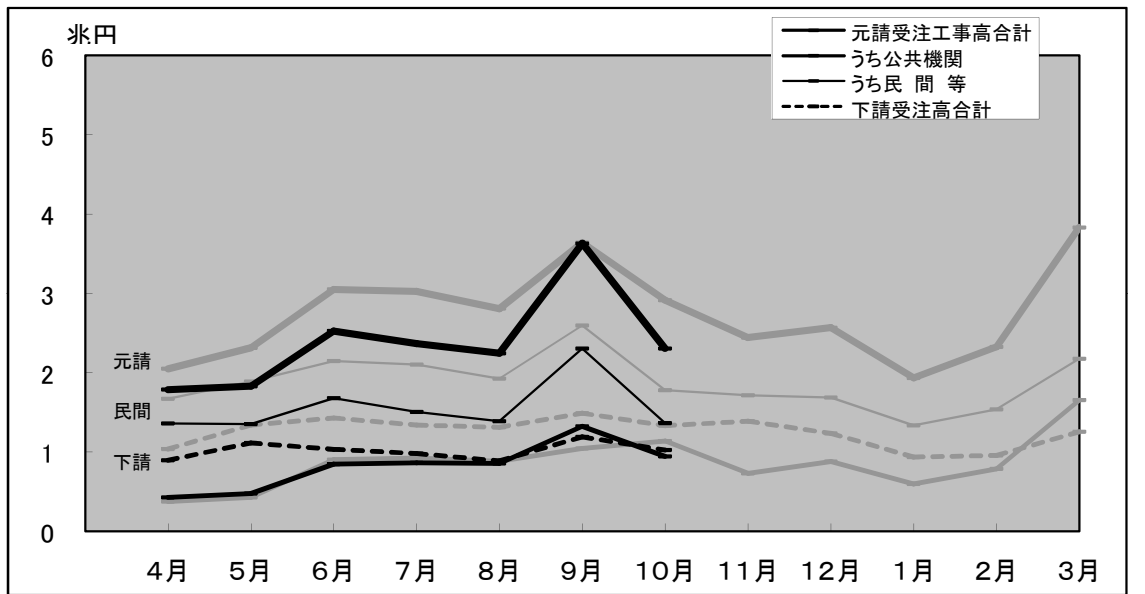
建設工事受注動態統計調査報告

平成21年10月分

Monthly Report on

Current Survey of Orders Received for Construction

受注高の推移(平成21年度)



(グラフ中の淡色の線は、平成20年度の推移)

11月分は1月12日公表予定

※問い合わせ先

国土交通省 総合政策局 建設統計室
電 話 代表:03-5253-8111
担当者 川崎(課長補佐) 内線 28-621
佐藤(係長) 内線 28-622
小山 内線 28-623
岩井 内線 28-624

建設工事受注動態統計調査報告（平成21年10月分）

受注高

10月の受注高は3兆3,288億円で、前年同月比21.6%減少した。うち元請受注高は2兆3,049億円で、同20.9%減少し、下請受注高は1兆239億円で、同23.1%減少した。

元請受注高のうち公共機関からの受注高は9,428億円で、同17.0%減少し、民間等からの受注高は1兆3,621億円で、同23.4%減少した。

注1) 下請受注高は、2次下請以下も含む。

注2) 四捨五入により億円単位の値としたため、各項目の合計は必ずしも総計と一致しない。

1. 受注高

10月の受注高は、3兆3,288億円。

・前年同月比 21.6%減, 12か月連続の減少。

1) 元・下請別 (資料編, 表I-1参照)

元請受注高は、2兆3,049億円。(前年同月比 20.9%減, 12か月連続の減少)

下請受注高は、1兆239億円。(同 23.1%減, 10か月連続の減少)

2) 業種別 (資料編, 表I-2参照)

総合工事業は、2兆2,523億円。(同 20.1%減, 先月の増加から再び減少)

職別工事業は、2,845億円。(同 20.7%減, 8か月連続の減少)

設備工事業は、7,921億円。(同 25.9%減, 10か月連続の減少)

2. 元請受注高

10月の元請受注高は、2兆3,049億円。

・前年同月比 20.9%減, 12か月連続の減少。

1) 発注者別 (資料編, 表I-1参照)

公共機関からは、9,428億円。(同 17.0%減, 先月の増加から再び減少)

民間等からは、1兆3,621億円。(同 23.4%減, 15か月連続の減少)

2) 工事種類別 (資料編, 表I-1参照)

土木工事は、9,114億円。(同 11.0%減, 先月の増加から再び減少)

建築工事は、1兆1,808億円。(同 26.1%減, 12か月連続の減少)

機械装置等工事は、2,126億円。(同 27.1%減, 先月の増加から再び減少)

※ 建築工事には建築設備工事を含む。

3) 業種別 (資料編, 表I-2参照)

総合工事業は、1兆7,887億円。(同 22.0%減, 先月の増加から再び減少)

職別工事業は、742億円。(同 12.0%減, 先月の増加から再び減少)

設備工事業は、4,421億円。(同 17.7%減, 6か月連続の減少)

建設工事受注動態統計調査報告（平成21年10月分）

公共機関からの受注工事（1件500万円以上の工事）

10月の公共機関からの受注工事額は8,946億円で、前年同月比17.3%減少した。うち「国の機関」からは3,020億円で、同30.9%減少し、「地方の機関」からは5,926億円で、同8.1%減少した。

10月の公共機関からの受注工事額は、8,946億円。

・前年同月比 17.3%減、3か月ぶりの減少。

1. 発注機関別（資料編、表Ⅱ－1参照）

1) 国の機関

「国の機関」からの受注工事額は、3,020億円であった。

・前年同月比 30.9%減、先月の増加から再び減少。

- ① 国は、1,750億円。（同 19.1%減、3か月ぶりの減少）
- ② 独立行政法人は、506億円。（同 8.0%増、5か月ぶりの増加）
- ③ 政府関連企業等は、764億円。（同 56.1%減、先月の増加から再び減少）

2) 地方の機関

「地方の機関」からの受注工事額は、5,926億円であった。

・前年同月比 8.1%減、4か月ぶりの減少。

- ① 都道府県は、2,704億円。（同 13.0%減、先月の増加から再び減少）
- ② 市区町村は、2,594億円。（同 3.0%減、6か月ぶりの減少）
- ③ 地方公営企業は、426億円。（同 22.1%減、4か月ぶりの減少）
- ④ その他は、201億円。（同 71.7%増、3か月連続の増加）

2. 工事分類別（資料編、表Ⅱ－2. 1）参照）

工事分類別にみると、受注工事額の多いのは「道路工事」2,871億円、「治山・治水」1,154億円、「教育・病院」1,001億円であった。

3. 発注機関別・工事分類別（資料編、表Ⅱ－2. 1）参照）

発注機関別・工事分類別にみると、受注工事額の多いのは、都道府県の「道路工事」934億円、国の「道路工事」843億円、都道府県の「治山・治水」683億円であった。

建設工事受注動態統計調査報告（平成21年10月分）

民間等からの受注工事

1. 建築工事・建築設備工事（1件5億円以上の工事）

10月の建築工事・建築設備工事の受注工事額は2,621億円で、前年同月比40.8%減少した。

10月の建築工事・建築設備工事の受注工事額は、2,621億円。

・前年同月比 40.8%減、12か月連続の減少。

1) 発注者別（資料編、表Ⅲ－1. 1）参照）

- ① 農林漁業は、0億円。
- ② 鉱業、採石業、砂利採取業、建設業は、40億円。（同 17.2%減、先月の増加から再び減少）
- ③ 製造業は、323億円。（同 69.3%減、12か月連続の減少）
- ④ 電気・ガス・熱供給・水道業は、131億円。（同 13.0%増、2か月連続の増加）
- ⑤ 運輸業、郵便業は、60億円。（同 85.8%減、2か月連続の減少）
- ⑥ 情報通信業は、69億円。（同 76.6%減、先月の増加から再び減少）
- ⑦ 卸売業、小売業は、110億円。（同 48.3%減、2か月連続の減少）
- ⑧ 金融業、保険業は、471億円。（同 1,302.6%増、先月の減少から再び増加）
- ⑨ 不動産業は、680億円。（同 40.9%減、先月の増加から再び減少）
- ⑩ サービス業は、686億円。（同 34.1%減、先月の増加から再び減少）
- ⑪ その他は、51億円。（同 2.9%増、6か月ぶりの増加）

2) 工事種類別（資料編、表Ⅲ－2参照）

工事種類別にみると、受注工事額の多いのは「事務所」647億円、「住宅」569億円、「教育・研究・文化施設」458億円であった。

3) 発注者別・工事種類別（資料編、表Ⅲ－2参照）

発注者別・工事種類別にみると、受注工事額の多いのは、不動産業の「住宅」515億円、金融業、保険業の「事務所」471億円、サービス業の「教育・研究・文化施設」377億円であった。

注) 日本標準産業分類の改訂（第12回改訂）に準拠し、発注者分類の名称を平成20年4月分から変更を行った。

○鉱業、建設業 → 鉱業、採石業、砂利採取業、建設業 ○運輸業 → 運輸業、郵便業
○卸売・小売業 → 卸売業、小売業 ○金融・保険業 → 金融業、保険業

建設工事受注動態統計調査報告（平成21年10月分）

民間等からの受注工事（つづき）

2. 土木工事及び機械装置等工事（1件500万円以上の工事）

10月の土木工事及び機械装置等工事の受注工事額は2,228億円で、前年同月比23.7%減少した。

10月の土木工事及び機械装置等工事の受注工事額は、2,228億円。

・前年同月比 23.7%減、8か月連続の減少。

1) 発注者別（資料編、表Ⅲ－1. 2）参照）

- ① 農林漁業は、3億円。（同 90.6%減、2か月連続の減少）
- ② 鉱業、採石業、砂利採取業、建設業は、27億円。（同 63.1%減、5か月連続の減少）
- ③ 製造業は、540億円。（同 39.6%減、10か月連続の減少）
- ④ 電気・ガス・熱供給・水道業は、535億円。（同 16.6%増、2か月連続の増加）
- ⑤ 運輸業、郵便業は、495億円。（同 3.6%減、5か月連続の減少）
- ⑥ 情報通信業は、311億円。（同 49.7%減、5か月連続の減少）
- ⑦ 卸売業、小売業は、70億円。（同 268.4%増、4か月連続の増加）
- ⑧ 金融業、保険業は、10億円。（同 62.1%減、3か月連続の減少）
- ⑨ 不動産業は、60億円。（同 27.4%減、17か月連続の減少）
- ⑩ サービス業は、134億円。（同 14.9%減、3か月連続の減少）
- ⑪ その他は、42億円。（同 5.8%増、3か月ぶりの増加）

2) 工事種類別（資料編、表Ⅲ－2参照）

工事種類別にみると、受注工事額の多いのは「機械装置等工事」896億円、「鉄道工事」403億円、「電線路工事」368億円であった。

3) 発注者別・工事種類別（資料編、表Ⅲ－2参照）

発注者別・工事種類別にみると、受注工事額の多いのは、製造業の「機械装置等工事」420億円、運輸業、郵便業の「鉄道工事」402億円、電気・ガス・熱供給・水道業の「機械装置等工事」281億円であった。

注) 日本標準産業分類の改訂（第12回改訂）に準拠し、発注者分類の名称を平成20年4月分から変更を行った。

○鉱業、建設業 → 鉱業、採石業、砂利採取業、建設業 ○運輸業 → 運輸業、郵便業
○卸売・小売業 → 卸売業、小売業 ○金融・保険業 → 金融業、保険業

I-1. 工事種類別受注高時系列表

(単位：百万円)

	受注高合計														元請受注高												下請受注高		
										公共機関からの受注工事					民間等からの受注工事														
	土木工事			建築工事・ 建築設備 工事			機械装置等 工事			土木工事			建築工事・ 建築設備 工事		機械装置等 工事		土木工事			建築工事・ 建築設備 工事		機械装置等 工事							
H18年度	51,961,690	15,435,510	32,509,286	4,016,894	35,797,546	10,590,476	22,587,634	2,619,435	9,858,328	6,972,314	2,258,921	627,093	25,939,218	3,618,163	20,328,713	1,992,342	16,164,144	4,845,034	9,921,652	1,397,458									
H19年度	52,901,463	15,340,638	32,569,645	4,991,181	37,245,572	10,644,088	23,108,840	3,492,644	9,970,833	6,977,173	2,228,074	765,586	27,274,739	3,666,916	20,880,766	2,727,057	15,655,891	4,696,549	9,460,805	1,498,537									
H20年度	47,937,341	15,002,476	28,452,041	4,482,823	32,890,855	10,778,799	19,168,546	2,943,510	10,336,596	7,145,068	2,608,559	582,969	22,554,260	3,633,731	16,559,988	2,360,541	15,046,485	4,223,677	9,283,495	1,539,313									
H20. 4~H20.10	29,068,679	8,515,987	17,832,925	2,719,767	19,793,342	6,064,001	12,027,948	1,701,393	5,690,727	3,930,323	1,431,933	328,470	14,102,615	2,133,678	10,596,014	1,372,923	9,275,337	2,451,986	5,804,977	1,018,374									
H21. 4~H21.10	23,804,625	8,008,022	13,512,381	2,284,222	16,683,965	5,691,746	9,526,012	1,466,206	5,733,959	3,916,898	1,374,134	442,927	10,950,006	1,774,848	8,151,878	1,023,279	7,120,661	2,316,276	3,986,369	818,016									
H18年	52,351,576	15,692,220	32,493,321	4,166,035	35,943,338	10,708,839	22,611,199	2,623,300	10,058,301	7,164,702	2,252,707	640,892	25,885,037	3,544,137	20,358,492	1,982,408	16,408,238	4,983,380	9,882,122	1,542,735									
H19年	52,718,904	15,230,093	32,746,609	4,742,202	36,721,746	10,458,692	22,971,867	3,291,188	9,789,059	6,784,553	2,236,952	767,554	26,932,687	3,674,138	20,734,915	2,523,634	15,997,158	4,771,401	9,774,742	1,451,015									
H20年	50,516,759	15,136,238	30,669,133	4,711,389	35,004,901	10,793,753	21,100,720	3,110,428	10,156,833	7,131,606	2,424,411	600,816	24,848,068	3,662,147	18,676,310	2,509,611	15,511,858	4,342,485	9,568,412	1,600,961									
H20. 1~H20.10	42,883,322	12,687,379	26,191,098	4,004,844	29,995,020	9,177,770	18,213,784	2,603,466	8,549,050	6,035,532	2,012,205	501,313	21,445,970	3,142,238	16,201,579	2,102,152	12,888,302	3,509,609	7,977,314	1,401,378									
H21. 1~H21.10	35,039,849	12,045,652	19,653,463	3,340,733	24,771,597	8,790,562	13,779,675	2,201,360	8,772,044	6,035,568	2,138,554	597,922	15,999,553	2,754,994	11,641,120	1,603,438	10,268,252	3,255,091	5,873,789	1,139,373									
H20.10~12	11,878,972	3,850,223	6,851,101	1,177,648	7,924,470	2,640,601	4,485,319	798,550	2,743,543	1,855,650	717,274	170,618	5,180,927	784,951	3,768,045	627,932	3,954,502	1,209,622	2,365,782	379,098									
H21. 1~ 3	11,235,224	4,037,630	6,141,082	1,056,511	8,087,632	3,098,816	4,253,662	735,154	3,038,085	2,118,670	764,420	154,995	5,049,547	980,146	3,489,243	580,159	3,147,592	938,815	1,887,420	321,357									
H21. 4~ 6	9,182,667	2,825,569	5,490,044	867,054	6,141,036	1,852,789	3,741,374	546,872	1,751,138	1,102,450	510,780	137,909	4,389,898	750,340	3,230,594	408,964	3,041,631	972,780	1,748,670	320,182									
H21. 7~ 9	11,293,174	3,897,299	6,315,714	1,080,161	8,238,038	2,927,528	4,603,810	706,700	3,040,025	2,136,585	660,792	242,648	5,198,014	790,943	3,943,018	464,052	3,055,136	969,771	1,711,904	373,461									
H21.10~12																													
平成20年 4月	3,085,193	872,550	1,953,194	259,449	2,048,058	570,352	1,313,301	164,405	376,808	274,787	76,523	25,498	1,671,249	295,565	1,236,778	138,906	1,037,136	302,198	639,893	95,045									
5月	3,653,821	846,372	2,432,290	375,159	2,312,732	501,654	1,568,951	242,127	426,087	244,847	140,839	40,400	1,886,645	256,807	1,428,111	201,727	1,341,088	344,717	863,339	133,032									
6月	4,476,836	1,327,272	2,801,497	348,067	3,049,592	954,893	1,884,680	210,020	902,804	623,504	241,014	38,286	2,146,788	331,388	1,643,666	171,734	1,427,244	372,380	916,817	138,047									
7月	4,364,360	1,269,091	2,767,929	327,340	3,023,694	922,489	1,901,119	200,087	922,804	632,385	258,240	32,180	2,100,890	290,104	1,642,879	167,907	1,340,666	346,602	866,810	127,253									
8月	4,116,821	1,290,528	2,372,443	453,849	2,807,493	943,518	1,577,199	286,775	883,076	626,189	203,070	53,817	1,924,417	317,330	1,374,130	232,958	1,309,328	347,010	795,244	167,074									
9月	5,126,113	1,508,809	3,132,504	484,800	3,637,183	1,146,476	2,184,316	306,392	1,043,388	769,034	207,180	67,174	2,593,795	377,441	1,977,136	239,218	1,488,930	362,334	948,189	178,408									
10月	4,245,535	1,401,364	2,373,067	471,104	2,914,589	1,024,619	1,598,383	291,588	1,135,760	759,576	305,069	71,115	1,778,829	265,043	1,293,314	220,473	1,330,945	376,745	774,684	179,516									
11月	3,830,586	1,219,138	2,265,345	346,102	2,442,538	763,822	1,432,939	245,777	728,478	507,288	166,914	54,276	1,714,061	256,534	1,266,026	191,501	1,388,047	455,316	832,406	100,325									
12月	3,802,852	1,229,720	2,212,689	360,443	2,567,343	852,160	1,453,997	261,185	879,305	588,786	245,292	45,227	1,688,037	263,374	1,208,705	215,958	1,235,510	377,560	758,692	99,258									
平成21年 1月	2,870,132	941,423	1,611,216	317,492	1,933,540	639,199	1,081,294	213,047	597,124	390,363	162,484	44,277	1,336,417	248,837	918,810	168,770	936,591	302,224	529,922	104,446									
2月	3,280,455	1,170,104	1,868,741	241,610	2,324,339	883,135	1,281,993	159,211	787,332	544,881	204,366	38,084	1,537,007	338,254	1,077,627	121,127	956,116	286,970	586,748	82,399									
3月	5,084,637	1,926,103	2,661,125	497,409	3,829,753	1,576,482	1,890,375	362,897	1,653,630	1,183,426	397,570	72,634	2,176,123	393,055	1,492,805	290,263	1,254,884	349,621	770,750	134,512									
平成21年 4月	2,680,807	839,252	1,549,432	292,123	1,786,098	544,878	1,045,023	196,198	427,661	287,625	87,574	52,463	1,358,437	257,253	957,449	143,735	894,709	294,374	504,409	95,925									
5月	2,944,200	895,592	1,778,654	269,955	1,829,379	554,573	1,120,688	154,118	477,893	295,959	143,480	38,454	1,351,486	258,614	977,208	115,664	1,114,821	341,020	657,965	115,836									
6月	3,557,659	1,090,725	2,161,958	304,976	2,525,559	753,339	1,575,663	196,557	845,584	518,866	279,726	46,992	1,679,975	234,473	1,295,937	149,565	1,032,101	337,386	586,295	108,420									
7月	3,345,809	1,151,327	1,863,827	330,655	2,366,662	843,727	1,303,581	219,354	861,429	568,337	222,065	71,027	1,505,233	275,390	1,081,515	148,328	979,147	307,600	560,246	111,301									
8月	3,130,617	1,116,570	1,733,662	280,386	2,243,786	841,919	1,229,458	172,409	854,201	614,026	180,380	59,795	1,389,585	227,893	1,049,078	112,614	886,831	274,651	504,203	107,977									
9月	4,816,748	1,629,402	2,718,225	469,120	3,627,591	1,241,882	2,070,771	314,937	1,324,394	954,222	258,347	111,826	2,303,196	287,661	1,812,424	203,111	1,189,157	387,520	647,454	154,183									
10月	3,328,784	1,285,153	1,706,624	337,007	2,304,890	911,429	1,180,828	212,633	942,796	677,863	202,563	62,370	1,362,094	233,565	978,266	150,263	1,023,893	373,725	525,795	124,373									
11月																													
12月																													
平成22年 1月																													
2月																													
3月																													

I. 受注高の対前年同月比

I-1. 工事種類別受注高前年同月比時系列表

(単位：%)

	受注高合計																									
	元請受注高									公共機関からの受注工事									下請受注高							
	土木工事			建築工事・ 建築設備 工事			機械装置等 工事			土木工事			建築工事・ 建築設備 工事			機械装置等 工事			土木工事			建築工事・ 建築設備 工事			機械装置等 工事	
H18年度	▲ 5.4	▲ 10.6	▲ 2.3	▲ 8.0	▲ 4.6	▲ 8.8	▲ 3.1	0.4	▲ 13.4	▲ 14.6	▲ 10.8	▲ 9.4	▲ 0.8	4.9	▲ 2.2	3.9	▲ 7.1	▲ 14.4	▲ 0.6	▲ 20.5						
H19年度	1.8	▲ 0.6	0.2	24.3	4.0	0.5	2.3	33.3	1.1	0.1	▲ 1.4	22.1	5.1	1.3	2.7	36.9	▲ 3.1	▲ 3.1	▲ 4.6	7.2						
H20年度	▲ 9.4	▲ 2.2	▲ 12.6	▲ 10.2	▲ 11.7	1.3	▲ 17.1	▲ 15.7	3.7	2.4	17.1	▲ 23.9	▲ 17.3	▲ 0.9	▲ 20.7	▲ 13.4	▲ 3.9	▲ 10.1	▲ 1.9	2.7						
H20. 4~H20.10	▲ 5.8	▲ 1.9	▲ 7.3	▲ 6.9	▲ 6.5	4.6	▲ 9.8	▲ 15.9	5.1	7.4	9.5	▲ 26.8	▲ 10.4	▲ 0.2	▲ 11.9	▲ 12.8	▲ 4.2	▲ 14.9	▲ 1.7	13.3						
H21. 4~H21.10	▲ 18.1	▲ 6.0	▲ 24.2	▲ 16.0	▲ 15.7	▲ 6.1	▲ 20.8	▲ 13.8	0.8	▲ 0.3	▲ 4.0	34.8	▲ 22.4	▲ 16.8	▲ 23.1	▲ 25.5	▲ 23.2	▲ 5.5	▲ 31.3	▲ 19.7						
H18年	▲ 6.0	▲ 12.7	▲ 2.4	▲ 5.2	▲ 5.7	▲ 13.1	▲ 2.3	▲ 0.7	▲ 18.1	▲ 20.4	▲ 12.9	▲ 7.1	0.2	6.9	▲ 1.0	1.6	▲ 6.6	▲ 12.1	▲ 2.6	▲ 12.1						
H19年	0.7	▲ 2.9	0.8	13.8	2.2	▲ 2.3	1.6	25.5	▲ 2.7	▲ 5.3	▲ 0.7	19.8	4.0	3.7	1.8	27.3	▲ 2.5	▲ 4.3	▲ 1.1	▲ 5.9						
H20年	▲ 4.2	▲ 0.6	▲ 6.3	▲ 0.6	▲ 4.7	3.2	▲ 8.1	▲ 5.5	3.8	5.1	8.4	▲ 21.7	▲ 7.7	▲ 0.3	▲ 9.9	▲ 0.6	▲ 3.0	▲ 9.0	▲ 2.1	10.3						
H20. 1~H20.10	▲ 3.6	▲ 0.4	▲ 5.7	1.2	▲ 2.7	5.2	▲ 6.1	▲ 4.4	5.6	8.3	6.1	▲ 19.6	▲ 5.7	▲ 0.4	▲ 7.4	0.1	▲ 5.5	▲ 12.6	▲ 4.9	13.6						
H21. 1~H21.10	▲ 18.3	▲ 5.1	▲ 25.0	▲ 16.6	▲ 17.4	▲ 4.2	▲ 24.3	▲ 15.4	2.6	0.0	6.3	19.3	▲ 25.4	▲ 12.3	▲ 28.1	▲ 23.7	▲ 20.3	▲ 7.3	▲ 26.4	▲ 18.7						
H20.10-12	▲ 3.9	▲ 0.6	▲ 5.2	▲ 6.3	▲ 8.9	▲ 0.2	▲ 12.5	▲ 13.5	6.4	▲ 0.0	42.1	▲ 21.3	▲ 15.3	▲ 0.6	▲ 18.5	▲ 11.1	8.0	▲ 1.6	12.7	13.8						
H21. 1- 3	▲ 18.7	▲ 3.2	▲ 26.5	▲ 17.8	▲ 20.7	▲ 0.5	▲ 31.2	▲ 18.5	6.3	0.6	31.7	▲ 10.3	▲ 31.2	▲ 2.8	▲ 37.8	▲ 20.4	▲ 12.9	▲ 11.2	▲ 13.1	▲ 16.1						
H21. 4- 6	▲ 18.1	▲ 7.2	▲ 23.6	▲ 11.8	▲ 17.1	▲ 8.6	▲ 21.5	▲ 11.3	2.7	▲ 3.6	11.4	32.4	▲ 23.0	▲ 15.1	▲ 25.0	▲ 20.2	▲ 20.1	▲ 4.6	▲ 27.7	▲ 12.5						
H21. 7- 9	▲ 17.0	▲ 4.2	▲ 23.7	▲ 14.7	▲ 13.0	▲ 2.8	▲ 18.7	▲ 10.9	6.7	5.4	▲ 1.2	58.4	▲ 21.5	▲ 19.7	▲ 21.0	▲ 27.5	▲ 26.2	▲ 8.2	▲ 34.4	▲ 21.0						
H21.10-12																										
平成20年 4月	▲ 12.1	2.8	▲ 17.8	▲ 8.5	▲ 12.1	4.8	▲ 18.0	▲ 10.7	1.4	10.1	▲ 15.6	▲ 18.9	▲ 14.7	0.4	▲ 18.2	▲ 9.0	▲ 12.0	▲ 0.7	▲ 17.3	▲ 4.7						
5月	▲ 9.9	▲ 10.6	▲ 9.3	▲ 12.2	▲ 15.7	▲ 11.7	▲ 16.7	▲ 17.7	▲ 10.0	▲ 20.2	5.4	23.6	▲ 17.0	▲ 1.7	▲ 18.4	▲ 22.8	2.2	▲ 9.1	8.0	▲ 0.1						
6月	▲ 11.7	8.2	▲ 19.0	▲ 9.8	▲ 13.3	15.9	▲ 22.6	▲ 18.8	8.8	26.0	▲ 17.5	▲ 10.3	▲ 20.1	0.8	▲ 23.2	▲ 20.5	▲ 8.3	▲ 7.6	▲ 10.7	8.7						
7月	▲ 2.0	▲ 10.2	6.7	▲ 27.0	4.0	3.3	11.2	▲ 34.2	11.2	11.8	29.4	▲ 50.3	1.2	▲ 11.3	8.8	▲ 29.8	▲ 13.4	▲ 33.4	▲ 1.9	▲ 11.9						
8月	▲ 1.5	1.6	▲ 7.0	26.4	▲ 3.6	6.2	▲ 11.8	22.5	▲ 2.2	1.4	▲ 8.8	▲ 14.4	▲ 4.2	17.0	▲ 12.2	36.0	3.2	▲ 8.9	4.3	33.9						
9月	▲ 6.1	▲ 5.0	▲ 5.7	▲ 11.2	▲ 7.7	▲ 1.8	▲ 8.2	▲ 21.9	▲ 7.5	▲ 1.6	1.5	▲ 52.6	▲ 7.8	▲ 2.2	▲ 9.1	▲ 4.6	▲ 1.9	▲ 13.9	0.5	16.5						
10月	3.2	1.1	5.2	▲ 0.2	3.7	12.3	3.6	▲ 18.1	28.9	18.0	85.2	▲ 2.0	▲ 7.8	▲ 1.5	▲ 6.1	▲ 22.2	2.1	▲ 20.5	8.5	54.3						
11月	▲ 4.5	▲ 0.9	▲ 4.2	▲ 16.8	▲ 14.4	▲ 10.9	▲ 15.5	▲ 17.7	▲ 12.7	▲ 15.2	8.5	▲ 33.8	▲ 15.1	▲ 0.9	▲ 17.9	▲ 11.7	19.8	22.0	24.5	▲ 14.3						
12月	▲ 10.1	▲ 2.3	▲ 15.0	▲ 2.2	▲ 15.3	▲ 2.7	▲ 23.0	▲ 2.7	1.9	▲ 4.1	31.7	▲ 27.3	▲ 22.2	0.7	▲ 29.0	4.7	3.0	▲ 1.4	5.8	▲ 0.6						
平成21年 1月	▲ 18.6	▲ 9.4	▲ 21.9	▲ 25.1	▲ 22.1	▲ 11.7	▲ 25.7	▲ 29.7	▲ 4.4	▲ 12.6	22.7	▲ 2.5	▲ 28.1	▲ 10.1	▲ 30.6	▲ 34.4	▲ 10.2	▲ 4.3	▲ 12.6	▲ 13.7						
2月	▲ 17.7	▲ 4.2	▲ 21.2	▲ 38.3	▲ 19.1	0.0	▲ 25.4	▲ 41.4	▲ 5.5	▲ 12.9	17.6	11.0	▲ 24.7	31.5	▲ 30.3	▲ 49.0	▲ 14.0	▲ 15.4	▲ 10.0	▲ 31.3						
3月	▲ 19.3	0.8	▲ 32.2	5.9	▲ 21.0	4.6	▲ 37.2	10.8	18.1	14.6	45.0	▲ 22.0	▲ 36.8	▲ 17.2	▲ 45.4	23.9	▲ 14.0	▲ 13.2	▲ 15.7	▲ 5.4						
平成21年 4月	▲ 13.1	▲ 3.8	▲ 20.7	12.6	▲ 12.8	▲ 4.5	▲ 20.4	19.3	13.5	4.7	14.4	105.7	▲ 18.7	▲ 13.0	▲ 22.6	3.5	▲ 13.7	▲ 2.6	▲ 21.2	0.9						
5月	▲ 19.4	5.8	▲ 26.9	▲ 28.0	▲ 20.9	10.5	▲ 28.6	▲ 36.3	12.2	20.9	1.9	▲ 4.8	▲ 28.4	0.7	▲ 31.6	▲ 42.7	▲ 16.9	▲ 1.1	▲ 23.8	▲ 12.9						
6月	▲ 20.5	▲ 17.8	▲ 22.8	▲ 12.4	▲ 17.2	▲ 21.1	▲ 16.4	▲ 6.4	▲ 6.3	▲ 16.8	16.1	22.7	▲ 21.7	▲ 29.2	▲ 21.2	▲ 12.9	▲ 27.7	▲ 9.4	▲ 36.1	▲ 21.5						
7月	▲ 23.3	▲ 9.3	▲ 32.7	1.0	▲ 21.7	▲ 8.5	▲ 31.4	9.6	▲ 6.7	▲ 10.1	▲ 14.0	120.7	▲ 28.4	▲ 5.1	▲ 34.2	▲ 11.7	▲ 27.0	▲ 11.3	▲ 35.4	▲ 12.5						
8月	▲ 24.0	▲ 13.5	▲ 26.9	▲ 38.2	▲ 20.1	▲ 10.8	▲ 22.0	▲ 39.9	▲ 3.3	▲ 1.9	▲ 11.2	11.1	▲ 27.8	▲ 28.2	▲ 23.7	▲ 51.7	▲ 32.3	▲ 20.9	▲ 36.6	▲ 35.4						
9月	▲ 6.0	8.0	▲ 13.2	▲ 3.2	▲ 0.3	8.3	▲ 5.2	2.8	26.9	24.1	24.7	66.5	▲ 11.2	▲ 23.8	▲ 8.3	▲ 15.1	▲ 20.1	7.0	▲ 31.7	▲ 13.6						
10月	▲ 21.6	▲ 8.3	▲ 28.1	▲ 28.5	▲ 20.9	▲ 11.0	▲ 26.1	▲ 27.1	▲ 17.0	▲ 10.8	▲ 33.6	▲ 12.3	▲ 23.4	▲ 11.9	▲ 24.4	▲ 31.8	▲ 23.1	▲ 0.8	▲ 32.1	▲ 30.7						
11月																										
12月																										
平成22年 1月																										
2月																										
3月																										

I. 受注高

I-2. 業者所在地域別・業種別受注高

平成21年 10月分

(単位:百万円, %)

	業種計	合計									
		元請受注高					下請受注高				
		前年同月比	前年同月比	公共機関	民間等	前年同月比	前年同月比	前年同月比	前年同月比		
全国計	業種計	3,328,784	▲ 21.6	2,304,890	▲ 20.9	942,796	▲ 17.0	1,362,094	▲ 23.4	1,023,893	▲ 23.1
	総合工事業	2,252,264	▲ 20.1	1,788,656	▲ 22.0	804,714	▲ 18.5	983,942	▲ 24.6	463,608	▲ 11.7
	職別工事業	284,456	▲ 20.7	74,160	▲ 12.0	26,483	30.5	47,676	▲ 25.4	210,297	▲ 23.4
	設備工事業	792,064	▲ 25.9	442,075	▲ 17.7	111,599	▲ 12.7	330,476	▲ 19.2	349,989	▲ 34.1
北海道	業種計	119,403	0.9	75,510	▲ 1.8	53,528	▲ 10.4	21,982	28.6	43,893	5.7
	総合工事業	80,175	1.4	68,253	28.4	52,537	14.1	15,716	121.0	11,921	▲ 54.0
	職別工事業	25,917	107.4	172	▲ 96.1	47	▲ 98.1	125	▲ 93.4	25,745	218.1
	設備工事業	13,311	▲ 50.3	7,084	▲ 63.3	944	▲ 91.6	6,140	▲ 24.1	6,227	▲ 16.8
東北	業種計	194,402	5.3	126,640	14.9	79,519	26.6	47,121	▲ 0.6	67,763	▲ 8.9
	総合工事業	133,179	▲ 3.6	99,477	4.6	67,390	11.4	32,087	▲ 7.2	33,703	▲ 21.8
	職別工事業	22,032	6.4	2,885	36.9	1,577	131.6	1,308	▲ 8.3	19,147	2.9
	設備工事業	39,191	52.3	24,279	86.6	10,552	545.7	13,727	20.7	14,912	17.2
関東	業種計	1,525,941	▲ 25.9	1,062,576	▲ 28.6	400,163	▲ 27.5	662,413	▲ 29.2	463,365	▲ 18.9
	総合工事業	1,000,709	▲ 26.5	791,583	▲ 31.1	326,170	▲ 32.6	465,413	▲ 30.0	209,126	▲ 1.2
	職別工事業	107,739	▲ 35.0	38,210	▲ 27.5	10,029	14.5	28,181	▲ 35.9	69,529	▲ 38.4
	設備工事業	417,493	▲ 21.6	232,783	▲ 18.6	63,965	7.5	168,819	▲ 25.4	184,710	▲ 25.0
北陸	業種計	184,445	▲ 37.0	110,254	▲ 45.1	61,832	▲ 39.8	48,421	▲ 50.6	74,191	▲ 19.5
	総合工事業	131,729	▲ 41.8	89,997	▲ 47.8	54,446	▲ 38.2	35,551	▲ 57.9	41,732	▲ 22.5
	職別工事業	22,163	8.9	4,332	19.4	2,736	34.5	1,597	0.2	17,831	6.6
	設備工事業	30,553	▲ 34.1	15,925	▲ 35.6	4,650	▲ 63.3	11,274	▲ 6.4	14,628	▲ 32.4
中部	業種計	338,621	▲ 4.1	230,303	0.9	78,250	▲ 15.6	152,053	12.3	108,318	▲ 13.4
	総合工事業	257,074	18.7	199,067	15.5	73,249	▲ 11.7	125,818	40.6	58,007	31.3
	職別工事業	36,140	▲ 33.8	5,512	▲ 14.2	1,615	77.8	3,897	▲ 29.4	30,628	▲ 36.4
	設備工事業	45,407	▲ 44.6	25,724	▲ 47.8	3,386	▲ 61.9	22,338	▲ 44.7	19,683	▲ 39.8
近畿	業種計	523,531	▲ 29.9	385,346	▲ 20.8	91,079	▲ 4.0	294,267	▲ 24.8	138,185	▲ 46.9
	総合工事業	356,436	▲ 24.2	305,166	▲ 22.9	74,674	▲ 0.3	230,493	▲ 28.1	51,270	▲ 31.2
	職別工事業	29,812	▲ 1.8	9,746	24.7	1,603	▲ 47.1	8,143	70.1	20,067	▲ 11.0
	設備工事業	137,283	▲ 44.2	70,435	▲ 15.1	14,803	▲ 12.8	55,632	▲ 15.7	66,848	▲ 59.0
中国	業種計	165,180	6.5	120,153	13.2	62,890	5.5	57,263	23.2	45,027	▲ 8.0
	総合工事業	105,440	▲ 3.7	85,272	2.0	53,483	5.4	31,789	▲ 3.4	20,168	▲ 21.9
	職別工事業	18,285	46.8	6,713	221.7	4,464	705.3	2,249	46.8	11,572	11.6
	設備工事業	41,455	25.1	28,168	38.2	4,943	▲ 40.6	23,225	92.5	13,287	4.1
四国	業種計	57,303	▲ 7.1	42,742	20.4	24,476	34.4	18,266	5.6	14,561	▲ 44.3
	総合工事業	37,247	2.8	30,589	13.6	20,344	19.0	10,245	4.2	6,658	▲ 28.4
	職別工事業	5,158	▲ 60.6	2,459	270.8	1,958	434.2	501	68.9	2,699	▲ 78.3
	設備工事業	14,897	20.4	9,695	22.3	2,174	188.7	7,520	4.9	5,203	17.1
九州・沖縄	業種計	219,958	▲ 19.8	151,366	▲ 17.1	91,059	▲ 1.7	60,308	▲ 33.0	68,591	▲ 25.0
	総合工事業	150,274	▲ 17.2	119,251	▲ 17.6	82,421	▲ 1.1	36,831	▲ 40.0	31,023	▲ 15.6
	職別工事業	17,209	▲ 40.9	4,131	▲ 6.4	2,455	68.7	1,675	▲ 43.3	13,079	▲ 47.0
	設備工事業	52,474	▲ 17.3	27,984	▲ 16.4	6,183	▲ 21.1	21,802	▲ 15.0	24,490	▲ 18.4

注) 地域別区分

- 東北 : 青森県, 岩手県, 宮城県, 秋田県, 山形県, 福島県
- 関東 : 茨城県, 栃木県, 群馬県, 埼玉県, 千葉県, 東京都, 神奈川県, 山梨県, 長野県
- 北陸 : 新潟県, 富山県, 石川県, 福井県
- 中部 : 岐阜県, 静岡県, 愛知県, 三重県
- 近畿 : 滋賀県, 京都府, 大阪府, 兵庫県, 奈良県, 和歌山県
- 中国 : 鳥取県, 島根県, 岡山県, 広島県, 山口県
- 四国 : 徳島県, 香川県, 愛媛県, 高知県
- 九州・沖縄 : 福岡県, 佐賀県, 長崎県, 熊本県, 大分県, 宮崎県, 鹿児島県, 沖縄県

I. 受注高

I-3. 業者所在都道府県別受注高

平成21年10月分

(単位:百万円,%)

	合計		元請受注高				下請受注高			
					公共機関		民間等			
	前年同月比		前年同月比		前年同月比		前年同月比		前年同月比	
T 全国計	3,328,784	▲ 21.6	2,304,890	▲ 20.9	942,796	▲ 17.0	1,362,094	▲ 23.4	1,023,893	▲ 23.1
1 北海道	119,403	0.9	75,510	▲ 1.8	53,528	▲ 10.4	21,982	28.6	43,893	5.7
2 青森	30,413	22.3	18,284	4.8	16,186	27.1	2,098	▲ 55.5	12,130	63.3
3 岩手	28,106	3.5	18,320	▲ 4.7	10,421	▲ 4.1	7,899	▲ 5.6	9,787	23.6
4 宮城	63,295	1.5	38,074	13.7	15,598	6.9	22,476	18.9	25,221	▲ 12.5
5 秋田	21,313	2.7	14,666	4.3	12,206	8.2	2,460	▲ 11.3	6,648	▲ 0.8
6 山形	25,232	42.0	17,220	81.5	11,681	80.0	5,539	84.6	8,012	▲ 3.3
7 福島	26,043	▲ 17.9	20,076	21.8	13,426	95.6	6,650	▲ 30.9	5,966	▲ 60.8
8 茨城	27,101	▲ 30.9	20,430	63.7	15,038	66.6	5,392	56.2	6,671	▲ 75.0
9 栃木	45,574	▲ 12.9	25,526	▲ 32.5	18,056	▲ 28.1	7,470	▲ 41.2	20,048	38.3
10 群馬	43,028	▲ 13.7	26,764	29.4	16,022	47.8	10,742	9.2	16,265	▲ 44.2
11 埼玉	43,949	▲ 31.8	25,223	▲ 44.9	10,527	▲ 53.1	14,696	▲ 37.0	18,726	0.4
12 千葉	63,537	▲ 2.1	29,490	▲ 9.3	15,433	19.9	14,056	▲ 28.4	34,047	5.1
13 東京	1,170,222	▲ 28.0	844,670	▲ 31.7	276,330	▲ 36.4	568,341	▲ 29.1	325,552	▲ 16.4
14 神奈川	68,329	▲ 33.6	45,923	▲ 21.5	27,113	60.0	18,809	▲ 54.8	22,406	▲ 49.5
15 新潟	86,121	▲ 20.9	53,372	▲ 30.0	31,604	▲ 16.5	21,767	▲ 43.4	32,750	0.6
16 富山	37,051	▲ 50.5	22,530	▲ 56.0	10,871	▲ 5.0	11,659	▲ 70.7	14,521	▲ 38.5
17 石川	41,288	3.3	19,642	1.2	10,914	▲ 7.2	8,728	14.1	21,645	5.2
18 福井	19,985	▲ 71.2	14,709	▲ 72.7	8,443	▲ 79.8	6,266	▲ 48.4	5,276	▲ 65.9
19 山梨	18,875	▲ 21.5	11,959	▲ 37.8	7,955	▲ 24.5	4,004	▲ 54.0	6,916	43.7
20 長野	45,325	25.4	32,592	30.4	13,688	32.5	18,903	28.9	12,733	14.1
21 岐阜	61,509	▲ 11.3	44,448	▲ 0.7	25,127	42.1	19,321	▲ 28.6	17,061	▲ 30.7
22 静岡	80,296	28.4	59,577	40.9	13,293	▲ 41.8	46,284	137.8	20,720	2.3
23 愛知	166,871	▲ 12.9	108,379	▲ 14.4	30,418	▲ 32.9	77,961	▲ 4.1	58,491	▲ 9.9
24 三重	29,944	0.5	17,898	23.3	9,412	35.4	8,486	12.2	12,046	▲ 21.2
25 滋賀	13,588	▲ 59.1	9,465	▲ 51.5	4,008	▲ 41.7	5,458	▲ 56.8	4,123	▲ 70.0
26 京都	29,280	27.7	21,453	56.0	12,653	56.3	8,800	55.5	7,827	▲ 14.8
27 大阪	398,282	▲ 32.2	307,304	▲ 21.0	46,782	▲ 19.9	260,522	▲ 21.2	90,978	▲ 54.1
28 兵庫	60,223	▲ 26.7	32,608	▲ 30.7	18,682	19.7	13,926	▲ 55.7	27,615	▲ 21.3
29 奈良	12,146	29.0	7,879	2.0	4,454	191.7	3,426	▲ 44.7	4,266	152.1
30 和歌山	10,012	▲ 14.7	6,638	▲ 30.6	4,501	2.3	2,137	▲ 58.6	3,375	55.5
31 鳥取	9,450	▲ 38.0	7,431	▲ 39.6	5,905	▲ 36.9	1,526	▲ 48.2	2,018	▲ 31.4
32 島根	12,305	▲ 33.8	8,790	▲ 31.7	5,083	▲ 47.6	3,708	17.2	3,515	▲ 38.6
33 岡山	40,231	1.7	28,495	10.0	19,119	30.3	9,376	▲ 16.5	11,736	▲ 14.0
34 広島	71,055	57.6	53,984	87.0	20,810	132.5	33,174	66.6	17,071	5.2
35 山口	32,139	▲ 12.1	21,452	▲ 18.0	11,972	▲ 29.3	9,480	2.5	10,687	2.7
36 徳島	7,712	▲ 22.9	5,470	1.4	3,404	0.1	2,066	3.8	2,243	▲ 51.4
37 香川	20,837	24.0	15,987	67.1	6,028	59.7	9,959	71.9	4,850	▲ 32.9
38 愛媛	16,343	▲ 36.7	12,102	▲ 17.0	7,261	26.9	4,841	▲ 45.3	4,240	▲ 62.3
39 高知	12,410	37.2	9,183	53.7	7,784	46.5	1,399	111.8	3,227	5.1
40 福岡	59,139	▲ 34.9	34,123	▲ 26.0	11,697	▲ 15.9	22,426	▲ 30.4	25,016	▲ 44.0
41 佐賀	27,344	▲ 5.9	20,667	3.7	13,494	▲ 0.5	7,173	12.8	6,677	▲ 26.9
42 長崎	21,176	▲ 23.9	15,124	▲ 31.9	9,967	▲ 9.6	5,157	▲ 53.9	6,052	7.4
43 熊本	23,600	35.8	15,232	29.2	11,413	96.4	3,819	▲ 36.1	8,367	49.7
44 大分	21,149	1.0	14,736	▲ 3.6	9,635	51.7	5,101	▲ 42.9	6,413	13.6
45 宮崎	25,626	▲ 0.8	17,465	▲ 12.9	11,274	▲ 3.5	6,191	▲ 26.1	8,161	41.5
46 鹿児島	19,766	▲ 57.8	15,369	▲ 55.4	12,029	▲ 51.9	3,340	▲ 64.7	4,397	▲ 64.5
47 沖縄	22,159	43.3	18,650	45.4	11,549	118.1	7,100	▲ 5.7	3,509	33.0

注) 受注高の少ない集計区分等の数値は、誤差が大きいため利用に当たっては注意してください。

I. 受注高

I-4. 資本金階層別・業種別受注高

平成21年10月分

(単位:百万円,%)

	合計		元請受注高				下請受注高			
					公共機関		民間等			
	前年同月比		前年同月比		前年同月比		前年同月比		前年同月比	
T 合計	3,328,784	▲ 21.6	2,304,890	▲ 20.9	942,796	▲ 17.0	1,362,094	▲ 23.4	1,023,893	▲ 23.1
1 個人	283	▲ 98.8	187	▲ 99.2	187	-	0	▲ 100.0	96	▲ 35.4
2 ~1千万円未満	126,805	15.4	55,010	47.4	4,496	▲ 78.7	50,514	211.4	71,795	▲ 1.0
3 1千万~3億円未満	1,660,839	▲ 18.1	1,022,068	▲ 11.8	578,189	▲ 3.6	443,879	▲ 20.5	638,771	▲ 26.5
4 3~20億円未満	314,145	▲ 15.4	229,061	▲ 10.8	61,039	▲ 20.9	168,023	▲ 6.5	85,084	▲ 25.7
5 20億円以上	1,226,712	▲ 28.4	998,564	▲ 30.6	298,885	▲ 31.7	699,679	▲ 30.1	228,148	▲ 17.1
3億円以下の法人	1,821,466	▲ 16.2	1,104,978	▲ 9.6	589,260	▲ 5.9	515,718	▲ 13.5	716,488	▲ 24.6
総合工事業	1,216,595	▲ 12.0	867,458	▲ 11.5	512,181	▲ 8.8	355,277	▲ 15.1	349,137	▲ 13.3
職別工事業	220,063	▲ 23.0	47,755	▲ 13.4	15,406	35.2	32,349	▲ 26.1	172,309	▲ 25.2
設備工事業	384,807	▲ 23.7	189,765	1.3	61,673	15.6	128,092	▲ 4.4	195,042	▲ 38.5
3億円超の法人	1,507,035	▲ 26.5	1,199,726	▲ 28.1	353,349	▲ 30.6	846,376	▲ 27.0	307,309	▲ 19.2
総合工事業	1,035,425	▲ 26.7	921,011	▲ 28.6	292,346	▲ 31.4	628,665	▲ 27.2	114,414	▲ 6.5
職別工事業	64,393	▲ 11.9	26,405	▲ 9.2	11,077	24.4	15,328	▲ 24.0	37,988	▲ 13.8
設備工事業	407,217	▲ 27.8	252,310	▲ 27.8	49,926	▲ 32.9	202,384	▲ 26.5	154,907	▲ 27.6

注) 受注高の少ない集計区分等の数値は、誤差が大きいため利用に当たっては注意してください。

Ⅱ. 公共機関からの受注工事(1件500万円以上の工事)

Ⅱ-1. 発注機関別請負契約額時系列表

	合 計		国の機関							
	前年比	前年比	国		独立行政法人		政府関連企業等			
			前年比	前年比	前年比	前年比	前年比	前年比		
H18年度	9,387,800	▲ 12.8	3,196,877	▲ 10.0	1,947,349	▲ 3.6	441,119	—	808,409	—
H19年度	9,432,902	0.5	3,738,139	16.9	2,117,475	8.7	662,191	50.1	958,474	18.6
H20年度	9,740,534	3.3	3,979,339	6.5	2,284,850	7.9	605,466	▲ 8.6	1,089,022	13.6
H20. 4~H20. 10	5,333,849	4.9	1,879,127	13.2	962,574	4.3	223,195	▲ 2.6	693,357	36.7
H21. 4~H21. 10	5,525,366	3.6	1,962,273	4.4	1,174,783	22.0	194,786	▲ 12.7	592,704	▲ 14.5
H18年	9,571,035	▲ 18.8	3,127,578	▲ 28.6	1,918,759	▲ 30.8	435,405	—	525,458	—
H19年	9,226,517	▲ 3.6	3,482,076	11.3	1,960,608	2.2	546,889	25.6	974,578	85.5
H20年	9,581,501	3.8	3,925,028	12.7	2,183,254	11.4	641,491	17.3	1,100,283	12.9
H20. 1~H20. 10	8,073,633	6.0	3,405,493	16.2	1,906,582	11.5	538,708	25.5	960,203	—
H21. 1~H21. 10	8,424,183	4.3	3,542,950	4.0	2,220,387	16.5	474,274	▲ 12.0	848,289	▲ 11.7
H20. 10~12	2,589,668	5.8	956,742	17.4	492,912	23.5	149,626	▲ 0.4	314,204	18.3
H21. 1~ 3	2,898,817	5.8	1,580,677	3.6	1,045,604	10.8	279,488	▲ 11.4	255,585	▲ 4.2
H21. 4~ 6	1,698,827	9.2	670,057	24.4	358,480	49.8	67,645	12.9	243,932	1.9
H21. 7~ 9	2,931,957	8.7	990,227	9.6	641,311	26.5	76,552	▲ 34.2	272,365	▲ 2.7
H21. 10~12										
平成19年 4月	322,165	▲ 6.3	172,579	1.0	89,505	▲ 24.5	39,405	202.8	43,668	11.1
5月	437,784	2.8	145,534	46.4	55,952	1.7	26,954	98.3	62,629	103.4
6月	787,768	1.4	230,681	12.1	139,781	▲ 3.9	22,378	▲ 5.8	68,522	87.9
7月	771,774	▲ 2.8	252,511	48.4	139,813	26.9	34,525	66.5	78,172	99.5
8月	853,076	▲ 9.1	262,401	6.7	163,604	14.3	27,805	▲ 11.7	70,992	▲ 0.5
9月	1,073,216	▲ 11.8	333,294	▲ 8.0	185,825	▲ 22.4	45,351	3.2	102,118	29.9
10月	837,222	▲ 6.0	262,753	11.2	148,825	13.0	32,647	6.1	81,280	10.0
11月	768,823	4.3	255,207	22.2	120,939	4.8	49,582	86.2	84,686	26.7
12月	841,291	15.2	296,813	30.6	129,223	27.8	68,032	83.9	99,559	11.8
平成20年 1月	588,027	12.8	235,725	25.7	130,405	26.9	42,443	51.7	62,877	10.7
2月	805,405	24.0	499,420	46.8	294,768	56.0	113,403	127.1	91,248	▲ 9.9
3月	1,346,352	▲ 1.2	791,222	6.6	518,835	4.7	159,666	30.5	112,721	▲ 9.8
平成20年 4月	322,417	0.1	151,384	▲ 12.3	78,153	▲ 12.7	16,799	▲ 57.4	56,432	29.2
5月	389,197	▲ 11.1	125,426	▲ 13.8	70,572	26.1	15,804	▲ 41.4	39,050	▲ 37.6
6月	843,896	7.1	261,750	13.5	90,586	▲ 35.2	27,328	22.1	143,836	109.9
7月	885,099	14.7	295,487	17.0	169,336	21.1	32,674	▲ 5.4	93,477	19.6
8月	807,412	▲ 5.4	277,502	5.8	147,943	▲ 9.6	35,210	26.6	94,349	32.9
9月	1,004,028	▲ 6.4	330,371	▲ 0.9	189,745	2.1	48,537	7.0	92,089	▲ 9.8
10月	1,081,800	29.2	437,207	66.4	216,240	45.3	46,843	43.5	174,124	114.2
11月	662,145	▲ 13.9	227,275	▲ 10.9	120,275	▲ 0.5	46,965	▲ 5.3	60,035	▲ 29.1
12月	845,723	0.5	292,260	▲ 1.5	156,397	21.0	55,819	▲ 18.0	80,045	▲ 19.6
平成21年 1月	543,248	▲ 7.6	213,769	▲ 9.3	114,979	▲ 11.8	41,467	▲ 2.3	57,323	▲ 8.8
2月	765,793	▲ 4.9	442,427	▲ 11.4	269,847	▲ 8.5	87,451	▲ 22.9	85,128	▲ 6.7
3月	1,589,775	18.1	924,481	16.8	660,778	27.4	150,569	▲ 5.7	113,134	0.4
平成21年 4月	392,678	21.8	227,042	50.0	131,503	68.3	22,547	34.2	72,992	29.3
5月	496,065	27.5	205,659	64.0	105,823	50.0	18,659	18.1	81,176	107.9
6月	810,083	▲ 4.0	237,355	▲ 9.3	121,154	33.7	26,438	▲ 3.3	89,763	▲ 37.6
7月	850,508	▲ 3.9	246,438	▲ 16.6	143,730	▲ 15.1	18,382	▲ 43.7	84,326	▲ 9.8
8月	809,382	0.2	255,656	▲ 7.9	184,437	24.7	15,724	▲ 55.3	55,495	▲ 41.2
9月	1,272,067	26.7	488,133	47.8	313,143	65.0	42,445	▲ 12.6	132,544	43.9
10月	894,582	▲ 17.3	301,989	▲ 30.9	174,992	▲ 19.1	50,590	8.0	76,408	▲ 56.1
11月										
12月										
平成22年 1月										
2月										
3月										

注) 平成15年度から平成20年度までは「国の機関」のうちの国以外の機関における分類変更に伴い、各機関の前年同月比が計算できないため、「独立行政法人」及び「政府関連企業等」の合計値を「(再掲)国以外の機関」として計上し、再掲していたが、各機関のデータが蓄積されたので、平成21年4月より再掲を行わないこととした。

(単位：百万円、%)

地方の機関										
	都道府県		市区町村		地方公営企業		その他			
	前年比		前年比		前年比		前年比			
6,190,923	▲ 14.2	2,623,447	▲ 15.2	2,735,498	▲ 12.8	546,920	▲ 16.9	285,057	▲ 13.8	H18年度
5,694,763	▲ 8.0	2,549,122	▲ 2.8	2,422,755	▲ 11.4	533,391	▲ 2.5	189,494	▲ 33.5	H19年度
5,761,196	1.2	2,529,134	▲ 0.8	2,476,046	2.2	539,950	1.2	216,066	14.0	H20年度
3,454,722	0.9	1,406,845	▲ 0.5	1,598,593	4.2	323,445	▲ 8.4	125,839	3.1	H20. 4～H20. 10
3,563,093	3.1	1,392,584	▲ 1.0	1,769,822	10.7	284,712	▲ 12.0	115,975	▲ 7.8	H21. 4～H21. 10
6,443,457	▲ 13.0	2,745,848	▲ 14.1	2,747,275	▲ 15.2	620,793	▲ 2.1	329,541	▲ 1.0	H18年
5,744,441	▲ 10.8	2,531,146	▲ 7.8	2,449,923	▲ 10.8	548,448	▲ 11.7	214,925	▲ 34.8	H19年
5,656,473	▲ 1.5	2,497,314	▲ 1.3	2,452,905	0.1	516,417	▲ 5.8	189,837	▲ 11.7	H20年
4,668,140	▲ 0.4	2,031,857	0.5	2,047,960	1.9	422,917	▲ 9.5	165,406	▲ 11.6	H20. 1～H20. 10
4,881,233	4.6	2,049,416	0.9	2,242,331	9.5	407,716	▲ 3.6	181,770	9.9	H21. 1～H21. 10
1,632,926	0.0	776,141	0.8	672,449	▲ 2.9	148,182	15.4	36,154	▲ 12.3	H20. 10～12
1,318,140	8.6	656,832	5.1	472,509	5.1	123,004	23.7	65,795	66.3	H21. 1～3
1,028,770	1.2	301,752	▲ 5.6	611,918	19.8	78,505	▲ 40.1	36,595	▲ 33.9	H21. 4～6
1,941,730	8.3	820,417	5.7	898,458	9.5	163,607	18.7	59,248	0.9	H21. 7～9
										H21. 10～12
149,586	▲ 13.6	59,490	▲ 10.8	55,453	▲ 20.1	22,564	▲ 19.7	12,079	36.0	平成19年 4月
292,251	▲ 10.5	105,551	▲ 1.6	143,177	▲ 19.7	23,761	▲ 13.0	19,761	44.4	5月
557,087	▲ 2.5	183,379	▲ 0.4	299,635	▲ 5.8	60,068	48.0	14,005	▲ 50.8	6月
519,264	▲ 16.7	194,963	▲ 24.8	248,206	▲ 16.0	57,617	33.9	18,478	▲ 28.3	7月
590,675	▲ 14.7	272,036	7.8	235,352	▲ 31.9	59,010	2.3	24,278	▲ 33.3	8月
739,922	▲ 13.5	338,403	▲ 7.0	298,967	▲ 22.4	82,441	14.4	20,111	▲ 41.2	9月
574,469	▲ 12.2	260,717	▲ 18.7	252,902	8.8	47,497	▲ 25.6	13,353	▲ 63.9	10月
513,617	▲ 2.7	234,142	2.5	227,652	1.6	37,265	▲ 35.9	14,557	▲ 16.4	11月
544,477	8.2	275,430	17.9	212,044	1.1	43,696	5.0	13,306	▲ 27.2	12月
352,303	5.6	191,908	41.6	129,176	▲ 9.5	20,975	▲ 49.4	10,243	▲ 27.0	平成20年 1月
305,985	▲ 1.0	140,411	▲ 0.6	117,717	▲ 6.2	34,893	53.5	12,964	▲ 34.3	2月
555,129	▲ 10.5	292,693	▲ 11.4	202,474	▲ 2.8	43,603	▲ 13.3	16,359	▲ 47.6	3月
171,034	14.3	52,091	▲ 12.4	65,694	18.5	34,274	51.9	18,975	57.1	平成20年 4月
263,771	▲ 9.7	66,051	▲ 37.4	145,275	1.5	33,412	40.6	19,034	▲ 3.7	5月
582,146	4.5	201,575	9.9	299,878	0.1	63,297	5.4	17,396	24.2	6月
589,611	13.5	207,700	6.5	304,037	22.5	49,168	▲ 14.7	28,706	55.4	7月
529,911	▲ 10.3	246,988	▲ 9.2	231,288	▲ 1.7	33,970	▲ 42.4	17,665	▲ 27.2	8月
673,657	▲ 9.0	321,757	▲ 4.9	284,916	▲ 4.7	54,643	▲ 33.7	12,342	▲ 38.6	9月
644,593	12.2	310,684	19.2	267,504	5.8	54,682	15.1	11,723	▲ 12.2	10月
434,871	▲ 15.3	221,579	▲ 5.4	180,969	▲ 20.5	23,130	▲ 37.9	9,192	▲ 36.9	11月
553,463	1.7	243,878	▲ 11.5	223,975	5.6	70,370	61.0	15,240	14.5	12月
329,479	▲ 6.5	171,299	▲ 10.7	118,919	▲ 7.9	27,677	32.0	11,584	13.1	平成21年 1月
323,366	5.7	137,255	▲ 2.2	127,611	8.4	32,789	▲ 6.0	25,712	98.3	2月
665,295	19.8	348,278	19.0	225,979	11.6	62,538	43.4	28,499	74.2	3月
165,636	▲ 3.2	68,642	31.8	62,805	▲ 4.4	25,908	▲ 24.4	8,281	▲ 56.4	平成21年 4月
290,406	10.1	90,219	36.6	169,140	16.4	20,981	▲ 37.2	10,066	▲ 47.1	5月
572,728	▲ 1.6	142,891	▲ 29.1	379,973	26.7	31,616	▲ 50.1	18,248	4.9	6月
604,070	2.5	211,510	1.8	316,383	4.1	58,960	19.9	17,217	▲ 40.0	7月
553,725	4.5	230,625	▲ 6.6	250,722	8.4	48,019	41.4	24,360	37.9	8月
783,934	16.4	378,283	17.6	331,353	16.3	56,628	3.6	17,671	43.2	9月
592,593	▲ 8.1	270,414	▲ 13.0	259,446	▲ 3.0	42,600	▲ 22.1	20,133	71.7	10月
										11月
										12月
										平成22年 1月
										2月
										3月

Ⅱ. 公共機関からの受注工事(1件500万円以上の工事)

Ⅱ-2. 1)発注機関別・目的別工事分類別請負契約額

平成21年 10月分

(単位：百万円，%)

	合 計		国の機関				地方の機関				
		前年 同月比		国	独立 行政法人	政府関連 企業等		都道府県	市区町村	地方 公営企業	その他
T 合計	894,582	▲ 17.3	301,989	174,992	50,590	76,408	592,593	270,414	259,446	42,600	20,133
1 治山・治水	115,356	▲ 26.8	38,161	31,277	3,947	2,937	77,195	68,292	8,088	815	
2 農林水産	69,278	▲ 5.2	24,571	19,601	1,558	3,412	44,707	28,618	12,724		3,365
3 道路	287,111	▲ 14.2	131,090	84,326	1,292	45,471	156,021	93,376	53,015	3,555	6,074
4 港湾・空港	37,320	50.0	11,277	11,142		135	26,043	18,731	6,513	158	641
5 下水道	84,991	▲ 17.9	9,536			9,536	75,455	11,219	47,600	16,225	410
6 公園	19,593	8.4	1,381	1,091	159	130	18,212	6,460	11,573	158	21
7 教育・病院	100,055	0.6	21,528	2,578	6,715	12,235	78,526	23,043	54,990	151	343
8 住宅・宿舍	15,055	▲ 46.9	2,881	918	1,381	582	12,174	3,280	7,939	107	848
9 庁舎	38,898	46.4	12,933	11,905	804	224	25,965	3,978	18,405		3,581
10 再開発	607	▲ 66.8	77		77		530		530		
11 土地造成	7,476	▲ 1.6	2,221	8	2,086	128	5,255	2,075	1,431	172	1,577
12 鉄道・軌道	30,219	10.2	29,233		28,797	436	986			986	
13 郵便	211	▲ 99.8	211			211	0				
14 電気・ガス	765	218.1	0				765			765	
15 上・工業水道	38,724	▲ 4.3	65		65		38,659	2,036	18,922	17,635	66
16 廃棄物処理	9,088	11.3	68		68		9,019	1,327	5,461	194	2,037
17 その他	39,837	5.4	16,756	12,145	3,641	971	23,080	7,978	12,255	1,679	1,169
災害復旧（再掲）	10,348	▲ 56.9	2,125	1,428	118	579	8,223	6,925	1,126	164	9
維持補修（再掲）	116,217	12.6	32,589	18,540	1,457	12,591	83,628	40,353	36,196	4,003	3,075

Ⅱ. 公共機関からの受注工事(1件500万円以上の工事)

Ⅱ-2. 2)発注機関別・目的別工事分類別請負契約額(寄与度) 平成21年 10月分

	合 計	国の機関			地方の機関					
		国	独立 行政法人	政府関連 企業等		都道府県	市区町村	地方 公営企業	その他	
T 合計	▲ 17.3	▲ 12.5	▲ 3.8	0.3	▲ 9.0	▲ 4.8	▲ 3.7	▲ 0.7	▲ 1.1	0.8
1 治山・治水	▲ 3.9	▲ 2.4	▲ 2.7	0.3	0.0	▲ 1.5	▲ 1.9	0.3	0.1	▲ 0.0
2 農林水産	▲ 0.3	▲ 0.4	▲ 0.6	▲ 0.0	0.2	0.1	▲ 0.4	0.3		0.2
3 道路	▲ 4.4	▲ 1.0	▲ 0.7	0.0	▲ 0.3	▲ 3.5	▲ 1.1	▲ 2.8	0.0	0.4
4 港湾・空港	1.1	▲ 0.0	0.1		▲ 0.1	1.2	0.7	0.5	▲ 0.0	0.0
5 下水道	▲ 1.7	▲ 0.6		▲ 0.1	▲ 0.5	▲ 1.1	▲ 0.7	0.4	▲ 0.8	▲ 0.1
6 公園	0.1	▲ 0.2	0.1	▲ 0.2	0.0	0.3	▲ 0.0	0.3	0.0	0.0
7 教育・病院	0.1	0.2	▲ 0.2	0.1	0.2	▲ 0.1	0.0	▲ 0.1	▲ 0.0	0.0
8 住宅・宿舍	▲ 1.2	▲ 0.9	▲ 0.1	▲ 0.8	0.0	▲ 0.4	▲ 0.2	▲ 0.1	▲ 0.0	▲ 0.0
9 庁舎	1.1	0.3	0.2	0.1	▲ 0.0	0.9	▲ 0.2	0.7	▲ 0.0	0.3
10 再開発	▲ 0.1	▲ 0.1		▲ 0.1		0.0		0.0		
11 土地造成	▲ 0.0	▲ 0.1	▲ 0.0	▲ 0.1	▲ 0.0	0.1	0.2	▲ 0.0	0.0	▲ 0.1
12 鉄道・軌道	0.3	0.9		1.1	▲ 0.2	▲ 0.7			▲ 0.6	▲ 0.0
13 郵便	▲ 8.5	▲ 8.5			▲ 8.5					
14 電気・ガス	0.0					0.0			0.0	
15 上・工業水道	▲ 0.2	▲ 0.1		▲ 0.1		▲ 0.1	▲ 0.4	0.2	0.2	▲ 0.0
16 廃棄物処理	0.1	0.0		0.0	▲ 0.0	0.1	0.1	▲ 0.1	0.0	0.0
17 その他	0.2	0.4	0.1	0.2	0.1	▲ 0.2	0.3	▲ 0.5	0.0	0.0
災害復旧(再掲)	▲ 1.3	▲ 0.2	▲ 0.0	0.0	▲ 0.2	▲ 1.0	▲ 0.8	▲ 0.2	▲ 0.0	0.0
維持補修(再掲)	1.2	▲ 0.3	▲ 0.5	▲ 0.2	0.5	1.5	0.7	0.7	0.1	▲ 0.0

Ⅱ.公共機関からの受注工事(1件500万以上の工事)

Ⅱ-3.工事種類別請負契約額

平成21年 10月分

(単位:百万円, %)

	請負契約額		
		前年同月比	寄与度
合計	894,582	▲ 17.3	▲ 17.3
建築・建築設備合計	175,373	▲ 37.9	▲ 9.9
1. 住宅・同設備工事	29,288	2.2	0.1
2. 非住宅・同設備工事	146,085	▲ 42.5	▲ 10.0
土木工事計	666,547	▲ 10.3	▲ 7.1
3. 橋梁・高架構造物工事	111,462	1.9	0.2
4. トンネル工事	36,312	▲ 33.6	▲ 1.7
5. ダム・えん堤工事	40,284	▲ 55.3	▲ 4.6
6. 管渠工事	60,994	▲ 21.9	▲ 1.6
7. 電線路工事	8,910	▲ 30.0	▲ 0.4
8. 舗装工事	54,071	▲ 36.2	▲ 2.8
9. しゅんせつ・埋立工事	7,951	▲ 13.0	▲ 0.1
10. 土工事(9.を除く)	63,988	14.6	0.8
11. その他の土木工事	282,577	13.6	3.1
12. 機械装置等工事	52,663	▲ 5.5	▲ 0.3

II. 公共機関からの受注工事(1件500万円以上の工事)

II-4. 発注機関別・施工都道府県別請負契約額

平成21年 10月分

(単位:百万円,%)

	合計		国の機関				地方の機関				
		前年 同月比		国	独立 行政法人	政府関連 企業等	都道府県	市区町村	地方 公営企業	その他	
T.全国計	894,582	▲ 17.3	301,989	174,992	50,590	76,408	592,593	270,414	259,446	42,600	20,133
1.北海道	71,828	1.6	42,199	33,408	4,540	4,251	29,629	18,352	8,611	2,180	487
2.青森	21,209	▲ 30.3	5,804	4,415	903	486	15,405	4,215	7,597	83	3,510
3.岩手	11,536	4.0	4,001	3,368	113	520	7,537	4,345	3,034	48	110
4.宮城	24,807	18.6	10,449	3,598	5,248	1,603	14,357	2,996	8,790	1,267	1,305
5.秋田	13,364	3.1	4,008	3,901		106	9,356	4,767	4,504	6	79
6.山形	12,715	46.1	5,138	3,253	29	1,856	7,577	3,494	2,960	124	999
7.福島	17,043	86.9	3,495	2,208		1,287	13,547	6,802	5,683	972	91
8.茨城	15,833	5.2	3,629	1,474	1,606	549	12,204	3,988	7,278	275	663
9.栃木	23,702	▲ 19.1	3,664	625	1,201	1,838	20,038	11,706	7,007	1,267	58
10.群馬	19,193	92.5	1,666	1,466	190	10	17,527	8,454	8,509	550	14
11.埼玉	22,024	0.1	7,901	1,890	4,866	1,145	14,123	3,066	7,397	3,615	46
12.千葉	21,842	▲ 17.5	6,886	2,891	1,140	2,855	14,956	6,849	7,199	432	476
13.東京	76,783	▲ 58.1	23,923	14,549	3,030	6,344	52,860	18,125	19,598	13,482	1,655
14.神奈川	29,889	▲ 2.7	3,092	1,250	-98	1,940	26,797	4,048	21,253	1,407	90
15.新潟	29,627	▲ 21.2	6,549	5,969	54	526	23,078	9,849	12,538	649	42
16.富山	27,970	70.8	21,183	2,020	18,327	836	6,787	2,567	3,493	371	357
17.石川	8,090	▲ 30.8	1,343	1,036	33	274	6,747	3,244	3,246	151	106
18.福井	16,135	▲ 64.3	8,906	3,381	70	5,455	7,229	2,528	4,363	246	91
19.山梨	8,492	▲ 24.5	1,517	1,206	299	12	6,975	5,098	1,309	567	
20.長野	12,313	28.1	5,113	3,700	295	1,118	7,200	2,430	3,795	836	139
21.岐阜	24,253	49.5	7,650	5,868	1,232	550	16,603	13,252	3,155	30	166
22.静岡	20,903	▲ 44.1	9,054	4,546	808	3,700	11,849	3,557	6,992	1,152	149
23.愛知	42,098	▲ 53.3	14,013	1,582	94	12,336	28,085	12,773	11,392	1,982	1,939
24.三重	12,275	30.2	2,621	2,382	129	111	9,654	5,440	2,970	1,245	
25.滋賀	6,270	▲ 32.2	2,916	746	114	2,056	3,353	1,894	448	496	516
26.京都	18,416	149.0	5,706	2,017	2,453	1,236	12,710	8,110	4,181	331	87
27.大阪	25,394	▲ 26.4	15,641	4,427	1,278	9,937	9,752	1,526	7,349	413	465
28.兵庫	17,813	1.6	6,434	5,539	448	448	11,379	6,698	4,175	351	155
29.奈良	11,459	148.0	7,181	6,692	169	320	4,277	2,493	1,751	33	
30.和歌山	9,103	9.4	4,738	4,503	121	114	4,365	1,758	2,286	312	9
31.鳥取	7,307	▲ 26.4	3,856	2,641		1,215	3,451	2,109	1,211	104	26
32.島根	8,181	▲ 29.8	3,747	3,314		433	4,434	2,966	1,462		6
33.岡山	15,827	79.4	2,549	2,067	10	472	13,278	6,188	5,436	163	1,491
34.広島	31,475	44.1	3,703	3,434	112	157	27,771	14,436	8,769	2,958	1,609
35.山口	11,892	▲ 50.1	1,972	1,748	5	219	9,920	5,920	3,180	550	270
36.徳島	6,311	▲ 6.0	3,079	2,683		396	3,233	667	2,555	10	
37.香川	13,091	173.6	515	475		40	12,576	8,424	3,619	229	304
38.愛媛	9,091	8.5	1,742	717		1,025	7,349	2,586	4,728		35
39.高知	9,739	15.8	3,027	2,864		163	6,712	4,580	2,132		
40.福岡	15,196	▲ 32.3	5,866	4,500	355	1,011	9,330	2,500	6,510	219	101
41.佐賀	11,717	▲ 53.6	2,929	2,929			8,789	5,382	3,335	45	26
42.長崎	11,047	▲ 13.3	1,330	1,100		230	9,717	5,850	3,666	64	136
43.熊本	13,605	54.5	3,374	2,613	146	616	10,231	3,979	6,209		43
44.大分	12,525	75.3	3,607	895	1,142	1,570	8,918	5,431	3,487		
45.宮崎	14,486	▲ 23.8	6,693	2,697		3,996	7,794	4,169	3,092	449	83
46.鹿児島	12,975	▲ 48.9	2,891	1,750	95	1,046	10,084	5,991	3,178	395	518
47.沖縄	17,737	▲ 86.2	4,690	4,657	33		13,047	4,811	4,013	2,541	1,682

注) 受注高の少ない集計区分等の数値は、誤差が大きいため利用に当たっては注意してください。

II-5. 発注機関別・施工地域別請負契約額

平成21年 10月分

(単位:百万円,%)

	合計		国の機関				地方の機関				
		前年 同月比		国	独立 行政法人	政府関連 企業等	都道府県	市区町村	地方 公営企業	その他	
T.全国計	894,582	▲ 17.3	301,989	174,992	50,590	76,408	592,593	270,414	259,446	42,600	20,133
1.北海道	71,828	1.6	42,199	33,408	4,540	4,251	29,629	18,352	8,611	2,180	487
2.東北	100,675	8.0	32,895	20,743	6,293	5,859	67,780	26,619	32,567	2,500	6,094
3.関東	230,070	▲ 31.8	57,390	29,051	12,529	15,811	172,680	63,763	83,345	22,431	3,141
4.北陸	81,822	▲ 26.2	37,981	12,406	18,484	7,091	43,841	18,188	23,641	1,416	596
5.中部	99,529	▲ 35.0	33,338	14,378	2,263	16,697	66,191	35,021	24,508	4,409	2,253
6.近畿	88,454	8.4	42,617	23,923	4,583	14,111	45,837	22,479	20,190	1,936	1,232
7.中国	74,682	▲ 1.8	15,827	13,205	127	2,496	58,855	31,619	20,058	3,775	3,402
8.四国	38,232	35.1	8,362	6,739		1,624	29,870	16,258	13,035	239	339
9.九州・沖縄	109,289	▲ 16.1	31,380	21,140	1,771	8,468	77,909	38,115	33,491	3,714	2,590

注) 地域別区分

東 北 : 青森県, 岩手県, 宮城県, 秋田県, 山形県, 福島県

関 東 : 茨城県, 栃木県, 群馬県, 埼玉県, 千葉県, 東京都, 神奈川県,
山梨県, 長野県

北 陸 : 新潟県, 富山県, 石川県, 福井県

中 部 : 岐阜県, 静岡県, 愛知県, 三重県

近 畿 : 滋賀県, 京都府, 大阪府, 兵庫県, 奈良県, 和歌山県

中 国 : 鳥取県, 島根県, 岡山県, 広島県, 山口県

四 国 : 徳島県, 香川県, 愛媛県, 高知県

九州・沖縄 : 福岡県, 佐賀県, 長崎県, 熊本県, 大分県, 宮崎県,
鹿児島県, 沖縄県

Ⅲ. 民間等からの受注工事

Ⅲ-1. 発注者別請負契約額時系列表

1) 建築工事・建築設備工事（1件5億円以上の工事）

（単位：百万円，％）

	合 計		農林漁業		建設業 <small>、採石業、砂利採取業</small>		製造業		電気・ガス・熱供給 水道業		運輸業、郵便業		情報通信業		卸売業、小売業		金融業、保険業		不動産業		サービス業		その他	
	前年比	前年比	前年比	前年比	前年比	前年比	前年比	前年比	前年比	前年比	前年比	前年比	前年比	前年比	前年比	前年比	前年比	前年比	前年比	前年比	前年比	前年比	前年比	
H18年度	7,391,880	▲ 3.6	5,001	▲ 40.4	58,313	▲ 37.4	1,394,671	36.3	46,612	▲ 12.5	410,172	53.3	67,840	▲ 41.8	360,078	▲ 6.4	108,362	▲ 47.3	3,419,158	7.2	1,467,283	▲ 14.0	54,391	▲ 37.9
H19年度	8,077,546	9.3	2,006	▲ 59.9	96,284	65.1	1,428,955	2.5	121,106	159.8	399,038	▲ 2.7	71,901	6.0	590,103	63.9	175,694	62.1	3,677,057	7.5	1,400,334	▲ 4.6	115,069	111.6
H20年度	6,282,525	▲ 22.2	10,562	426.5	72,114	▲ 25.1	1,233,680	▲ 13.7	74,819	▲ 38.2	444,980	11.5	102,065	42.0	419,814	▲ 28.9	206,018	17.3	2,160,855	▲ 41.2	1,417,650	1.2	139,968	21.6
H20. 4～H20.10	4,091,733	▲ 4.2	9,289	1,349.1	45,656	▲ 37.9	901,366	25.8	41,285	▲ 45.8	266,193	8.5	60,599	14.2	242,221	▲ 22.1	137,172	55.7	1,464,389	▲ 21.8	820,444	6.2	103,117	73.4
H21. 4～H21.10	2,599,024	▲ 36.5	8,452	▲ 9.0	58,389	27.9	404,420	▲ 55.1	55,870	35.3	148,984	▲ 44.0	23,847	▲ 60.6	132,773	▲ 45.2	106,519	▲ 22.3	913,530	▲ 37.6	689,037	▲ 16.0	57,202	▲ 44.5
H18年	7,235,185	3.8	7,577	17.2	67,809	3.7	1,343,909	25.2	52,263	1.9	372,608	54.9	60,642	▲ 66.1	341,327	▲ 15.9	111,896	▲ 39.9	3,341,515	10.4	1,480,140	▲ 10.2	55,500	▲ 39.1
H19年	7,845,529	8.4	1,145	▲ 84.9	108,142	59.5	1,305,635	▲ 2.8	93,611	79.1	436,494	17.1	92,149	52.0	529,849	55.2	157,871	41.1	3,568,414	6.8	1,467,644	▲ 0.8	84,576	52.4
H20年	7,503,297	▲ 4.4	10,686	833.3	48,904	▲ 54.8	1,512,388	15.8	92,933	▲ 0.7	431,641	▲ 1.1	74,470	▲ 19.2	488,342	▲ 7.8	218,592	38.5	3,017,957	▲ 15.4	1,449,571	▲ 1.2	157,813	86.6
H20. 1～H20.10	6,634,131	0.8	10,150	1,483.5	58,348	▲ 40.5	1,386,793	28.6	77,224	▲ 8.7	369,010	▲ 4.3	71,180	▲ 15.1	418,704	▲ 2.0	203,323	49.0	2,676,995	▲ 10.1	1,214,991	▲ 1.6	147,413	101.2
H21. 1～H21.10	3,920,651	▲ 40.9	9,189	▲ 9.5	94,291	61.6	611,139	▲ 55.9	73,695	▲ 4.6	265,139	▲ 28.1	62,023	▲ 12.9	240,729	▲ 42.5	160,096	▲ 21.3	1,269,033	▲ 52.6	1,051,663	▲ 13.4	83,653	▲ 43.3
H20. 10-12	1,311,788	▲ 21.0	536	6.3	-4,627	—	230,936	▲ 22.1	27,276	184.6	105,300	40.5	32,840	77.3	90,935	▲ 35.4	18,624	▲ 42.9	455,939	▲ 36.8	338,675	3.2	15,355	▲ 29.0
H21. 1-3	1,321,627	▲ 48.0	737	▲ 14.4	35,902	182.9	206,719	▲ 57.4	17,825	▲ 50.4	116,155	13.0	38,176	260.8	107,956	▲ 38.8	53,577	▲ 19.0	355,504	▲ 70.7	362,626	▲ 8.1	26,451	▲ 40.3
H21. 4-6	841,195	▲ 43.5	4,308	10.3	9,275	▲ 46.5	133,000	▲ 54.9	13,113	32.5	94,460	▲ 13.7	10,126	▲ 59.0	58,518	▲ 45.1	11,351	▲ 51.5	256,070	▲ 56.3	236,258	▲ 20.5	14,715	9.3
H21. 7-9	1,495,760	▲ 30.8	4,145	▲ 23.0	45,126	91.9	239,074	▲ 52.3	29,690	49.8	48,479	▲ 57.5	6,819	7.6	63,246	▲ 44.7	48,112	▲ 56.4	589,490	▲ 22.7	384,190	▲ 8.3	37,389	▲ 55.9
H21. 10-12																								
平成20年 4月	419,795	▲ 20.1	1,210	—	2,707	▲ 56.4	105,604	23.2	2,510	3.9	41,213	▲ 53.9	4,918	▲ 57.1	15,942	▲ 32.5	8,987	113.0	139,050	▲ 40.6	95,915	46.8	1,740	▲ 45.0
5月	472,607	▲ 24.5	869	—	1,342	▲ 41.2	85,807	▲ 30.6	1,671	▲ 87.5	21,841	▲ 29.0	11,214	▲ 2.4	48,979	17.9	7,351	75.6	218,909	▲ 24.6	68,727	▲ 32.5	5,898	▲ 10.3
6月	595,307	▲ 32.0	1,825	184.7	13,280	166.6	103,711	▲ 31.0	5,716	94.3	46,393	136.2	8,577	▲ 2.9	41,597	▲ 31.7	7,051	▲ 56.7	228,676	▲ 51.0	132,659	1.8	5,822	▲ 58.3
7月	671,205	44.6	2,856	—	7,980	39.4	196,080	109.9	1,303	▲ 97.2	38,597	187.3	2,080	▲ 58.2	37,991	67.1	44,220	352.0	242,896	45.8	87,612	▲ 7.3	9,590	69.9
8月	474,600	▲ 2.1	0	—	7,869	▲ 50.5	94,475	51.1	10,187	166.1	24,941	▲ 45.2	1,610	▲ 15.6	17,596	▲ 46.0	21,315	89.2	185,917	▲ 14.5	96,320	7.2	14,369	264.5
9月	1,015,596	12.9	2,529	—	7,661	▲ 76.8	210,348	59.7	8,331	46.0	50,540	123.7	2,650	▲ 35.9	58,819	▲ 35.7	44,893	44.0	333,964	▲ 9.4	235,117	20.1	60,744	282.6
10月	442,623	12.5	0	—	4,817	▲ 12.0	105,341	52.2	11,567	1,884.0	42,668	77.4	29,550	188.0	21,297	▲ 44.1	3,355	▲ 70.1	114,977	▲ 11.0	104,095	9.3	4,955	▲ 51.9
11月	422,840	▲ 26.1	536	6.3	1,147	▲ 35.8	57,764	▲ 58.3	3,553	222.1	40,059	42.6	585	▲ 90.3	39,678	▲ 26.2	4,665	▲ 61.8	191,074	▲ 10.4	79,401	▲ 29.2	4,379	▲ 0.9
12月	446,325	▲ 35.7	0	—	-10,591	—	67,830	▲ 23.3	12,156	53.9	22,573	▲ 0.9	2,705	22.2	29,960	▲ 38.7	10,604	15.1	149,888	▲ 60.4	155,179	28.4	6,021	▲ 12.8
平成21年 1月	289,315	▲ 47.7	0	—	0	▲ 100.0	39,095	▲ 53.8	2,128	▲ 78.3	4,012	▲ 56.6	4,256	108.9	28,977	27.8	5,455	37.9	151,642	▲ 49.6	49,863	▲ 56.0	3,887	▲ 26.3
2月	433,590	▲ 28.0	0	▲ 100.0	2,541	▲ 42.9	75,583	▲ 33.7	3,431	58.5	73,477	81.8	29,476	1,482.2	12,968	▲ 71.2	6,349	▲ 85.5	73,494	▲ 69.6	154,300	54.6	1,970	▲ 75.6
3月	598,723	▲ 56.8	737	—	33,361	383.0	92,041	▲ 67.9	12,266	▲ 48.8	38,666	▲ 27.3	4,444	▲ 33.5	66,011	▲ 39.3	41,773	128.2	130,367	▲ 80.5	158,463	▲ 12.6	20,594	▲ 33.4
平成21年 4月	273,601	▲ 34.8	1,048	▲ 13.4	2,938	8.5	47,029	▲ 55.5	4,000	59.4	51,573	25.1	5,809	18.1	5,537	▲ 65.3	7,449	▲ 17.1	71,184	▲ 48.8	72,293	▲ 24.6	4,741	172.5
5月	182,344	▲ 61.4	2,370	172.7	501	▲ 62.7	27,850	▲ 67.5	1,241	▲ 25.7	8,260	▲ 62.2	0	▲ 100.0	23,473	▲ 52.1	0	▲ 100.0	47,631	▲ 78.2	65,239	▲ 5.1	5,779	▲ 2.0
6月	385,250	▲ 35.3	890	▲ 51.2	5,836	▲ 56.1	58,121	▲ 44.0	7,872	37.7	34,627	▲ 25.4	4,317	▲ 49.7	29,508	▲ 29.1	3,902	▲ 44.7	137,255	▲ 40.0	98,727	▲ 25.6	4,195	▲ 27.9
7月	296,809	▲ 55.8	2,307	▲ 19.2	6,246	▲ 21.7	103,936	▲ 47.0	2,036	56.3	9,000	▲ 76.7	0	▲ 100.0	6,197	▲ 83.7	7,860	▲ 82.2	84,405	▲ 65.3	69,197	▲ 21.0	5,624	▲ 41.4
8月	317,570	▲ 33.1	0	—	2,534	▲ 67.8	77,877	▲ 17.6	5,084	▲ 50.1	25,058	0.5	651	▲ 59.6	20,361	15.7	33,910	59.1	81,921	▲ 55.9	63,794	▲ 33.8	6,380	▲ 55.6
9月	881,382	▲ 13.2	1,838	▲ 27.3	36,346	374.4	57,261	▲ 72.8	22,570	170.9	14,421	▲ 71.5	6,168	132.8	36,688	▲ 37.6	6,342	▲ 85.9	423,164	26.7	251,199	6.8	25,385	▲ 58.2
10月	262,069	▲ 40.8	0	—	3,988	▲ 17.2	32,346	▲ 69.3	13,067	13.0	6,045	▲ 85.8	6,902	▲ 76.6	11,009	▲ 48.3	47,056	1,302.6	67,969	▲ 40.9	68,589	▲ 34.1	5,098	2.9
11月																								
12月																								
平成22年 1月																								
2月																								
3月																								

Ⅲ. 民間等からの受注工事

Ⅲ-2. 1) 発注者別・工事種類別請負契約額

平成21年 10月分

(単位:百万円, %)

	合 計		農林漁業	鉱業, 採石業, 砂利採取業, 建設業	製造業	電気・ガス・ 熱供給・ 水道業	運輸業, 郵便業	情報通信業	卸売業, 小売業	金融業, 保険業	不動産業	サービス業	その他
		前年同月比											
T 建築・建築設備工事計	262,069	▲ 40.8	0	3,988	32,346	13,067	6,045	6,902	11,009	47,056	67,969	68,589	5,098
1 住宅	56,897	▲ 37.6		1,024			826				51,511	2,199	1,337
2 事務所	64,717	▲ 30.0		1,114	1,596			2,796	3,584	47,056	2,216	5,473	882
3 店舗	9,017	▲ 83.7					966		4,747		3,304		
4 工場・発電所	38,339	▲ 45.8			23,781	13,067			1,491				
5 倉庫・流通施設	7,374	▲ 0.1			809		1,255		525		4,266	519	
6 教育・研究・文化施設	45,785	25.8			6,160			1,890				37,735	
7 医療・福祉施設	22,040	▲ 47.8									3,735	15,426	2,879
8 宿泊施設	7,661	7.1		1,850							2,937	2,874	
9 娯楽施設	7,414	15.3					2,389		662			4,363	
10 その他の建築工事	2,825	▲ 91.5					609	2,216					
T 土木工事・機械装置等工事計	222,754	▲ 23.7	331	2,721	53,970	53,464	49,495	31,133	7,032	1,032	6,010	13,394	4,174
ST 土木工事計	133,133	▲ 11.4	133	3,457	12,012	25,346	47,882	25,401	2,123	249	5,519	8,237	2,773
1 発電用土木工事	9,989	78.8		53	6	9,890	40						
2 鉄道工事	40,304	▲ 3.9		17	97		40,190						
3 埠頭・港湾工事	2,111	21.1			1,450	18	372			19		147	105
4 道路工事	5,576	87.1		120	165	252	3,811		8		173	1,019	28
5 管工事	5,369	▲ 37.0		413	967	3,304	227		257	44		42	115
6 電線路工事	36,786	2.8		214	157	10,203	890	24,688			298	313	23
7 土地造成・埋立工事	7,960	▲ 53.6	79	1,110	481	99	85	691	237	15	2,207	2,577	380
8 ゴルフ場建設工事	393	452.3									6	387	
9 構内環境整備工事	5,568	▲ 28.0		307	3,090	177	507		81	28	266	735	377
10 その他の土木工事	19,076	▲ 33.8	54	1,223	5,599	1,404	1,760	22	1,539	143	2,569	3,018	1,745
ST 機械装置等工事	89,622	▲ 36.7	198	-736	41,957	28,118	1,612	5,732	4,909	783	491	5,157	1,400

注) 建築・建築設備工事については、1件の請負契約額が5億円以上の工事、土木工事及び機械装置等工事については1件の請負契約額が500万円以上の工事について調査対象としている。

Ⅲ. 民間等からの受注工事

Ⅲ-2. 2) 発注者別・工事種類別請負契約額(寄与度)

平成21年 10月分

	合 計	農林漁業	鉱業, 採石業, 砂利採取業, 建設業	製造業	電気・ガス・ 熱供給・ 水道業	運輸業, 郵便業	情報通信業	卸売業, 小売業	金融業, 保険業	不動産業	サービス業	その他
T 建築・建築設備工事計	▲ 40.8		▲ 0.2	▲ 16.5	0.3	▲ 8.3	▲ 5.1	▲ 2.3	9.9	▲ 10.6	▲ 8.0	0.0
1 住宅	▲ 7.7		▲ 0.2	▲ 2.7		▲ 0.8				▲ 2.7	▲ 1.3	▲ 0.0
2 事務所	▲ 6.3		▲ 0.3	▲ 4.7			▲ 6.0	0.1	9.9	▲ 5.0	▲ 0.3	0.1
3 店舗	▲ 10.5			▲ 0.1		▲ 4.4		▲ 1.9		▲ 2.2	▲ 1.6	▲ 0.1
4 工場・発電所	▲ 7.3			▲ 7.9	0.6			0.3		▲ 0.4		
5 倉庫・流通施設	▲ 0.0			0.2		▲ 0.6		▲ 0.7		1.0	0.1	
6 教育・研究・文化施設	2.1			▲ 1.3			0.4				2.9	
7 医療・福祉施設	▲ 4.6									0.8	▲ 5.7	0.2
8 宿泊施設	0.1		0.3		▲ 0.2	▲ 0.9				0.4	0.5	
9 娯楽施設	0.2				▲ 0.2	▲ 0.0		▲ 0.2			0.6	
10 その他の建築工事	▲ 6.9			0.0		▲ 1.5	0.5			▲ 2.5	▲ 3.3	▲ 0.1
T 土木工事・機械装置等工事計	▲ 23.7	▲ 1.1	▲ 1.6	▲ 12.1	2.6	▲ 0.6	▲ 10.5	1.8	▲ 0.6	▲ 0.8	▲ 0.8	0.1
ST 土木工事計	▲ 5.9	▲ 0.0	▲ 0.2	▲ 3.5	0.6	▲ 0.2	▲ 0.6	0.4	▲ 0.6	▲ 0.8	▲ 1.0	0.0
1 発電用土木工事	1.5		0.0	▲ 0.0	1.5	0.0						
2 鉄道工事	▲ 0.6		0.0	0.0		▲ 0.6						
3 埠頭・港湾工事	0.1		▲ 0.1	0.3	0.0	0.1	▲ 0.0	▲ 0.0	0.0		▲ 0.1	0.0
4 道路工事	0.9	▲ 0.0	0.0	▲ 0.1	▲ 0.0	0.8	▲ 0.0	0.0	▲ 0.0	0.0	0.2	▲ 0.0
5 管工事	▲ 1.1	▲ 0.0	0.1	▲ 0.6	▲ 0.5	▲ 0.0		0.1	0.0	▲ 0.1	▲ 0.0	0.0
6 電線路工事	0.3		▲ 0.1	▲ 0.1	0.8	0.3	▲ 0.6			0.1	0.0	▲ 0.0
7 土地造成・埋立工事	▲ 3.1	0.0	0.0	▲ 0.2	▲ 0.1	▲ 0.2	0.0	▲ 0.1	▲ 0.0	▲ 1.3	▲ 1.2	▲ 0.1
8 ゴルフ場建設工事	0.1									▲ 0.0	0.1	
9 構内環境整備工事	▲ 0.7	▲ 0.0	▲ 0.0	▲ 0.8	0.0	0.1		0.0	0.0	▲ 0.1	▲ 0.0	0.1
10 その他の土木工事	▲ 3.3	0.0	▲ 0.1	▲ 2.0	▲ 1.0	▲ 0.6	▲ 0.0	0.4	▲ 0.6	0.6	▲ 0.0	0.1
ST 機械装置等工事	▲ 17.8	▲ 1.1	▲ 1.4	▲ 8.6	2.0	▲ 0.4	▲ 9.9	1.4	▲ 0.0	▲ 0.0	0.2	0.1

注) 建築・建築設備工事については、1件の請負契約額が5億円以上の工事、土木工事及び機械装置等工事については1件の請負契約額が500万円以上の工事について調査対象としている。

Ⅲ. 民間等からの受注工事

Ⅲ-3. 発注者別・施工都道府県別請負契約額

平成21年 10月分

1) 建築工事・建築設備工事(1件5億円以上の工事)

(単位:百万円, %)

	合 計		農林漁業	鉱業、採石業、 砂利採取業、 建設業	製造業	電気・ガス・ 熱供給・ 水道業	運輸業、 郵便業	情報通信業	卸売業、 小売業	金融業、 保険業	不動産業	サービス業	その他
		前年同月比											
Ⅰ.全国計	262,069	▲ 40.8	0	3,988	32,346	13,067	6,045	6,902	11,009	47,056	67,969	68,589	5,098
1.北海道	1,367	▲ 35.8									810	557	
2.青森	0	▲ 100.0											
3.岩手	1,310	77.5									1,310		
4.宮城	2,193	▲ 30.4									1,194	999	
5.秋田	3,536	38.6			2,746				790				
6.山形	0	-											
7.福島	0	▲ 100.0											
8.茨城	16,215	▲ 1.5			4,110	10,921			1,184				
9.栃木	650	▲ 90.9										650	
10.群馬	0	▲ 100.0											
11.埼玉	12,388	0.1									10,010	2,378	
12.千葉	21,597	907.8			7,937						6,300	7,360	
13.東京	104,655	▲ 29.3		515	5,372	2,146	2,081	4,106	3,574	38,562	14,404	32,253	1,642
14.神奈川	23,988	▲ 10.7						2,796		562	12,606	5,135	2,889
15.新潟	0	▲ 100.0											
16.富山	0	▲ 100.0											
17.石川	0	▲ 100.0											
18.福井	0	▲ 100.0											
19.山梨	4,426	301.3					2,389		2,037				
20.長野	572	▲ 84.1									572		
21.岐阜	1,732	31.5							662		1,070		
22.静岡	2,470	▲ 75.0			519						677	1,274	
23.愛知	6,742	▲ 74.8		1,850					1,208		1,272	2,412	
24.三重	2,319	▲ 34.3									586	1,733	
25.滋賀	4,389	▲ 52.3			3,360				1,029				
26.京都	3,877	122.6									1,607	2,270	
27.大阪	14,108	▲ 36.5			643					7,932	5,004	529	
28.兵庫	10,143	▲ 35.6		1,114	3,907		609				3,444	1,069	
29.奈良	800	-										800	
30.和歌山	942	-			-24		966						
31.鳥取	0	▲ 100.0											
32.島根	519	-										519	
33.岡山	1,125	26.8							525		600		
34.広島	735	▲ 80.5									735		
35.山口	0	▲ 100.0											
36.徳島	3,150	▲ 18.6										3,150	
37.香川	2,732	▲ 13.6		509	1,680						543		
38.愛媛	803	-										803	
39.高知	0	-											
40.福岡	6,388	▲ 88.6									5,225	596	567
41.佐賀	604	▲ 51.2			604								
42.長崎	1,492	▲ 85.8			1,492								
43.熊本	2,282	12.6										2,282	
44.大分	0	-											
45.宮崎	1,216	▲ 5.9										1,216	
46.鹿児島	604	▲ 88.2										604	
47.沖縄	0	▲ 100.0											

注) 受注高の少ない集計区分等の数値は、誤差が大きいため利用に当たっては注意してください。

Ⅲ-4. 発注者別・施工地域別請負契約額

平成21年 10月分

1) 建築工事・建築設備工事(1件5億円以上の工事)

(単位:百万円, %)

	合 計		農林漁業	鉱業、採石業、 砂利採取業、 建設業	製造業	電気・ガス・ 熱供給・ 水道業	運輸業、 郵便業	情報通信業	卸売業、 小売業	金融業、 保険業	不動産業	サービス業	その他
		前年同月比											
Ⅰ.全国計	262,069	▲ 40.8	0	3,988	32,346	13,067	6,045	6,902	11,009	47,056	67,969	68,589	5,098
1.北海道	1,367	▲ 35.8	0	0	0	0	0	0	0	0	810	557	0
2.東北	7,039	▲ 56.9	0	0	2,746	0	0	0	790	0	2,504	999	0
3.関東	184,491	▲ 18.1	0	515	17,419	13,067	4,470	6,902	6,795	39,124	43,892	47,776	4,531
4.北陸	0	▲ 100.0	0	0	0	0	0	0	0	0	0	0	0
5.中部	13,263	▲ 68.0	0	1,850	519	0	0	0	1,870	0	3,605	5,419	0
6.近畿	34,259	▲ 30.0	0	1,114	7,886	0	1,575	0	1,029	7,932	10,055	4,668	0
7.中国	2,379	▲ 60.1	0	0	0	0	0	0	525	0	1,335	519	0
8.四国	6,685	▲ 4.9	0	509	1,680	0	0	0	0	0	543	3,953	0
9.九州・沖縄	12,586	▲ 84.9	0	0	2,096	0	0	0	0	0	5,225	4,698	567

注) 地域別区分

東 北 : 青森県、岩手県、宮城県、秋田県、山形県、福島県
 関 東 : 茨城県、栃木県、群馬県、埼玉県、千葉県、東京都、神奈川県、山梨県、長野県
 北 陸 : 新潟県、富山県、石川県、福井県
 中 部 : 岐阜県、静岡県、愛知県、三重県
 近 畿 : 滋賀県、京都府、大阪府、兵庫県、奈良県、和歌山県
 中 国 : 鳥取県、島根県、岡山県、広島県、山口県
 四 国 : 徳島県、香川県、愛媛県、高知県
 九 州・沖 縄 : 福岡県、佐賀県、長崎県、熊本県、大分県、宮崎県、鹿児島県、沖縄県

Ⅲ. 民間等からの受注工事

Ⅲ-3. 発注者別・施工都道府県別請負契約額

平成21年 10月分

2) 土木工事及び機械装置等工事(1件500万円以上の工事)

(単位:百万円,%)

	合 計		農林漁業	鉱業、採石業、 砂利採取業、 建設業	製造業	電気・ガス・ 熱供給・ 水道業	運輸業、 郵便業	情報通信業	卸売業、 小売業	金融業、 保険業	不動産業	サービス業	その他
	前年同月比												
Ⅰ.全国計	222,754	▲ 23.7	331	2,721	53,970	53,464	49,495	31,133	7,032	1,032	6,010	13,394	4,174
1.北海道	10,385	25.1	85	327	1,765	2,457	2,197	700	91	49	13	2,635	66
2.青森	445	▲ 87.3	58	-1,740	132	1,352	270	65	19			21	268
3.岩手	2,236	42.0		273	95	367	1,098	244	33		32	94	
4.宮城	3,989	22.0		7	130	1,899	411	265	6		110	1,137	23
5.秋田	616	▲ 79.8			59	125	377	55					
6.山形	2,197	132.8		5	37	1,284	208	424	45		42	136	15
7.福島	5,050	▲ 4.8		83	341	2,733	256	515	75			919	128
8.茨城	11,020	9.6		34	5,377	3,408	457	784	624	15	23	137	161
9.栃木	4,363	▲ 9.1		53	2,952	215	428	209	37	15	12	130	312
10.群馬	3,750	69.1		107	1,318	1,085	505	586			5	92	51
11.埼玉	5,707	▲ 72.2		132	961	1,311	2,150	181	463		232	199	78
12.千葉	14,991	▲ 45.2		85	3,762	760	8,310	1,095	26	49	324	416	164
13.東京	26,442	13.1		242	2,003	2,298	14,802	3,677	232	318	2,094	475	301
14.神奈川	13,259	▲ 20.0	50	103	1,800	3,327	3,837	2,159	116		856	717	294
15.新潟	4,412	▲ 55.1	53	16	221	1,609	649	1,199			47	205	412
16.富山	2,507	▲ 26.0			566	983	45	364			144	405	
17.石川	3,638	15.4			390	1,039	70	474	1,313			329	23
18.福井	2,979	3.1		10	187	2,430	165	187					
19.山梨	1,029	▲ 59.3		22		53	323	513			27	91	
20.長野	2,038	▲ 8.5	20	221	124	322	210	716			248	122	55
21.岐阜	2,299	▲ 23.0		41	1,030	512	246	295	10	16	33	18	97
22.静岡	3,574	▲ 55.0		29	962	577	455	952	69		56	196	277
23.愛知	12,228	▲ 29.3	22	280	5,001	1,682	2,325	1,521	270	22	102	684	320
24.三重	4,685	▲ 34.6		24	1,806	307	956	370	75		257	870	20
25.滋賀	5,148	81.2	7		3,802	94	17	610	408		138	72	
26.京都	3,184	▲ 19.4		63	728	1,280	622	465			26		
27.大阪	13,490	▲ 21.7		329	2,283	1,163	3,500	1,679	2,444	449	918	407	320
28.兵庫	7,750	6.9		17	3,719	939	1,252	1,228	180		42	295	80
29.奈良	1,014	▲ 16.9			97	157	9	571	19			156	5
30.和歌山	3,235	▲ 24.5			789	1,327	601	401					117
31.鳥取	431	▲ 3.0		15	109	20	45	218				24	
32.島根	1,456	▲ 32.8		39	5	927	119	298	8	44		17	
33.岡山	3,161	▲ 84.1		426	575	875	389	163	20			706	7
34.広島	4,326	▲ 18.3		469	1,285	966	216	1,222	22	27	20	39	59
35.山口	2,294	▲ 18.8		425	1,178	160	104	171			42	208	5
36.徳島	1,375	72.1			535	560	45	63	101			26	45
37.香川	1,299	▲ 49.5			574	30	49	383	7			256	
38.愛媛	6,718	141.6			354	5,873	11	267	41	19		30	122
39.高知	332	▲ 65.6	15	64	18	12	31	186	6				
40.福岡	11,346	5.7	21	191	4,835	821	676	3,787	185	9	88	620	113
41.佐賀	655	▲ 51.1			99	63	141	123				229	
42.長崎	5,332	84.9			116	4,847	118	131	12				109
43.熊本	1,112	▲ 53.7		53	184	322	172	358				23	
44.大分	1,730	▲ 53.7		43	1,128	347	73	112				26	
45.宮崎	1,081	▲ 16.5		79	477	79	128	57				166	96
46.鹿児島	1,402	▲ 62.7			53	243	425	474	58		79	39	30
47.沖縄	1,045	20.4		153	6	224		616	20			26	

注) 受注高の少ない集計区分等の数値は、誤差が大きいため利用に当たっては注意してください。

Ⅲ-4. 発注者別・施工地域別請負契約額

平成21年 10月分

2) 土木工事及び機械装置等工事(1件500万円以上の工事)

(単位:百万円,%)

	合 計		農林漁業	鉱業、採石業、 砂利採取業、 建設業	製造業	電気・ガス・ 熱供給・ 水道業	運輸業、 郵便業	情報通信業	卸売業、 小売業	金融業、 保険業	不動産業	サービス業	その他
	前年同月比												
Ⅰ.全国計	222,754	▲ 23.7	331	2,721	53,970	53,464	49,495	31,133	7,032	1,032	6,010	13,394	4,174
1.北海道	10,385	25.1	85	327	1,765	2,457	2,197	700	91	49	13	2,635	66
2.東北	14,533	▲ 17.7	58	-1,372	795	7,761	2,620	1,568	177	0	184	2,308	434
3.関東	82,598	▲ 24.7	70	999	18,295	12,780	31,023	9,920	1,497	397	3,821	2,380	1,416
4.北陸	13,536	▲ 29.7	53	26	1,365	6,061	929	2,224	1,313	0	191	939	435
5.中部	22,786	▲ 35.6	22	374	8,800	3,078	3,982	3,138	423	38	449	1,768	715
6.近畿	33,821	▲ 8.1	7	408	11,418	4,960	6,001	4,954	3,050	449	1,123	930	522
7.中国	11,668	▲ 61.9	0	1,375	3,153	2,948	873	2,072	50	71	62	994	71
8.四国	9,723	▲ 36.6	15	64	1,481	6,475	136	899	155	19	0	312	167
9.九州・沖縄	23,703	▲ 12.3	21	520	6,898	6,945	1,733	5,658	275	9	167	1,129	348

注) 地域別区分

東 北 :青森県、岩手県、宮城県、秋田県、山形県、福島県
 関 東 :茨城県、栃木県、群馬県、埼玉県、千葉県、東京都、神奈川県、山梨県、長野県
 北 陸 :新潟県、富山県、石川県、福井県
 中 部 :岐阜県、静岡県、愛知県、三重県
 近 畿 :滋賀県、京都府、大阪府、兵庫県、奈良県、和歌山県
 中 国 :鳥取県、島根県、岡山県、広島県、山口県
 四 国 :徳島県、香川県、愛媛県、高知県
 九州・沖縄 :福岡県、佐賀県、長崎県、熊本県、大分県、宮崎県、鹿児島県、沖縄県