

平成 19 年度

住宅用地完成面積調査報告

国土交通省 総合政策局
建設統計室
平成 21 年 3 月 31 日 公表

問い合わせ先

国土交通省 総合政策局
建設統計室 建設統計係

担当者 下岡（課長補佐），佐々木（係長），
小山，岩井

TEL 03-5253-8111

内線 28-622 28-623 28-624

この統計調査の概要は，国土交通省ホームページでもご覧いただけます。

http://www.mlit.go.jp/statistics/details/jutaku_list.html

目 次

I. 調査結果の概要	-----	1
住宅用地完成面積の推移（グラフ）	-----	5
II. 調査結果表（平成19年度）	-----	7
第1表 発注者別、住宅用地種類別－住宅用地完成面積、 工事件数、工事1件当たりの完成面積	-----	9
第2表 地域別－住宅用地完成面積	-----	10
第3表 発注者別、施工都道府県別－住宅用地完成面積	-----	11
第4表 発注者別、地域別－住宅用地完成面積	-----	13
第5表 発注者別、住宅用地種類別、施工都道府県別 －工事件数、住宅用地完成面積	-----	14
第6表 発注者別、住宅用地種類別、地域別 －工事件数、住宅用地完成面積	-----	21
＜参 考＞住宅用地完成面積調査（平成19年度）		
I. 調査の概要	-----	24
II. 用語の定義	-----	25

I. 調査結果の概要

1. 住宅用地完成面積

(1) 総数

平成19年度の住宅用地完成面積は29,074千㎡（前年度比 0.4%減少）となり、9年連続の減少となった。

注）四捨五入の関係で各項目の合計は必ずしも合計と一致しない（以下同じ）。

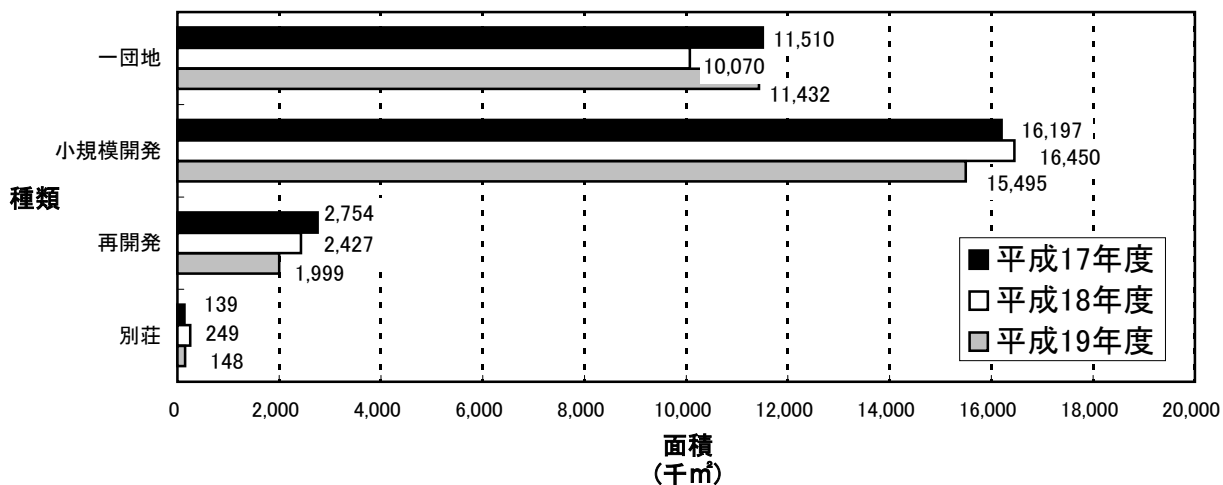
(2) 住宅用地種類別

一団地の住宅用地は11,432千㎡（前年度比 13.5%増加）で9年ぶりの増加、小規模開発の住宅用地は15,495千㎡（同 5.8%減少）で前年の増加から再び減少、再開発的な住宅用地は1,999千㎡（同 17.6%減少）で3年連続の減少、別荘用地は148千㎡（同 40.6%減少）で前年の増加から再び減少となった。

（単位：千㎡，%）

住宅用地種類	面積	前年度比	構成比
合計	29,074	▲ 0.4	100.0
一団地の住宅用地	11,432	▲ 13.5	39.3
小規模開発の住宅用地	15,495	▲ 5.8	53.3
再開発的な住宅用地	1,999	▲ 17.6	6.9
別荘用地	148	▲ 40.6	0.5

図-1 最近3年の面積の推移



(3) 発注者別

民間は24,198千㎡（前年度比 4.0%減少）で11年連続の減少、公共は4,876千㎡（同 22.3%増加）で9年ぶりの増加となった。構成比では、民間83.2%、公共16.8%の割合となっている。

（単位：千㎡，%）

発注者	面積	前年度比	構成比
合計	29,074	▲ 0.4	100.0
民間	24,198	▲ 4.0	83.2
公共	4,876	22.3	16.8

2. 工事件数

(1) 総数

総工事件数は23,231件（前年度比 9.8%減少）で、前年の増加から再び減少となった。

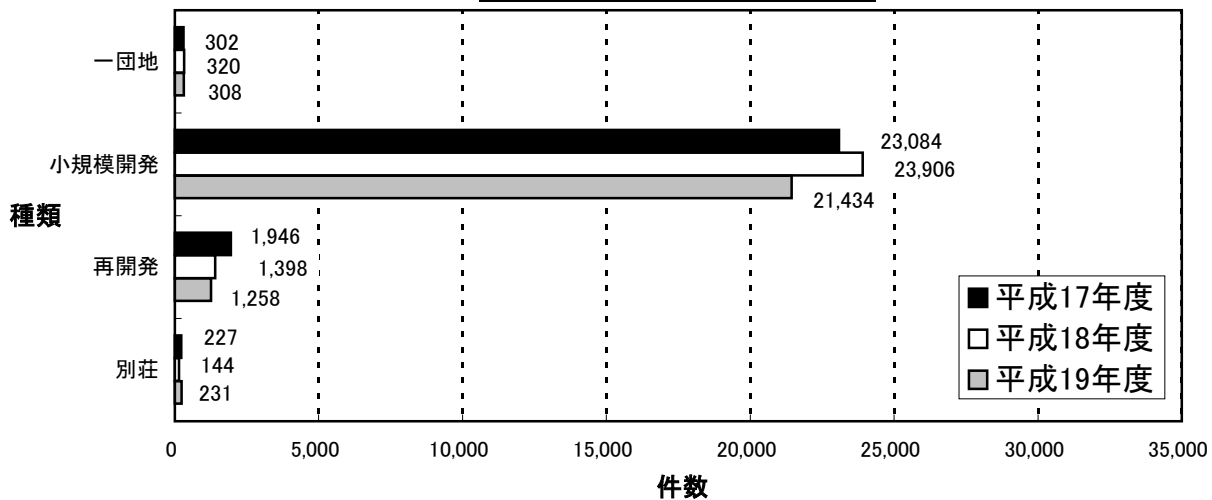
(2) 住宅用地種類別

一団地の住宅用地は308件（前年度比 3.8%減少）で3年ぶりの減少、小規模開発の住宅用地は21,434件（同 10.3%減少）で前年の増加から再び減少、再開発的な住宅用地は1,258件（同 10.0%減少）で3年連続の減少、別荘用地は231件（同 60.4%増加）で3年ぶりの増加となった。

（単位：件，％）

住宅用地種類	工事件数	前年度比	構成比
合計	23,231	▲ 9.8	100.0
一団地の住宅用地	308	▲ 3.8	1.3
小規模開発の住宅用地	21,434	▲ 10.3	92.3
再開発的な住宅用地	1,258	▲ 10.0	5.4
別荘用地	231	60.4	1.0

図-2 最近3年の件数の推移



(3) 発注者別

民間は21,738件（前年度比 10.2%減少）で5年連続の減少、公共は1,493件（同 3.7%減少）で前年の増加から再び減少となった。構成比では、民間93.6%、公共6.4%の割合となっている。

（単位：件，％）

発注者	工事件数	前年度比	構成比
合計	23,231	▲ 9.8	100.0
民間	21,738	▲ 10.2	93.6
公共	1,493	▲ 3.7	6.4

3. 工事1件当たりの完成面積

(1) 総数

工事1件当たりの完成面積は1,252㎡（前年度比 10.5%増加）で、前年の減少から再びの増加となった。

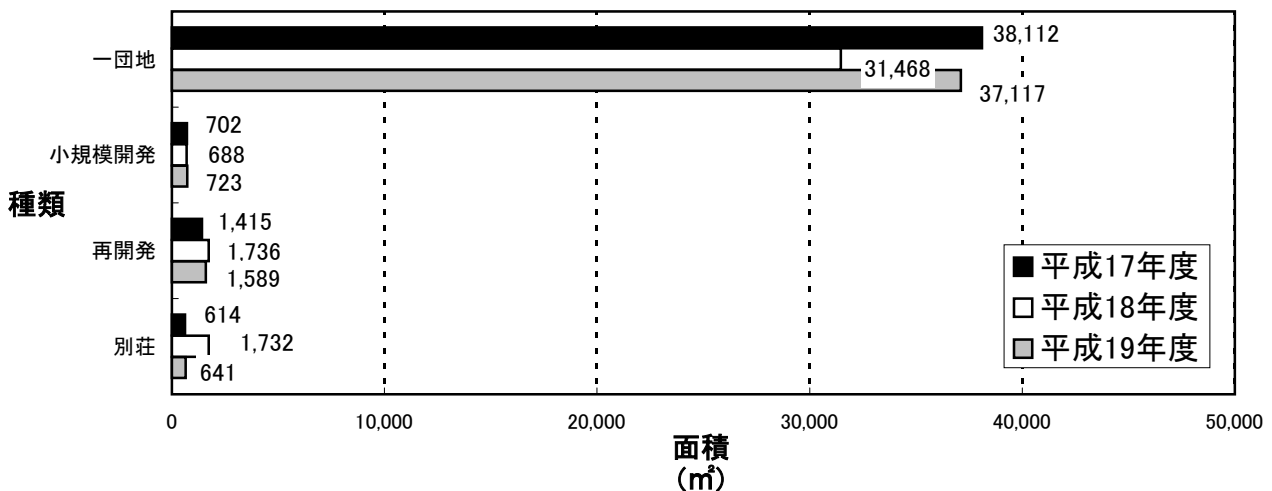
(2) 住宅用地種類別

一団地の住宅用地は37,117㎡（前年度比 18.0%増加）で4年ぶりの増加、小規模開発の住宅用地は723㎡（同 5.1%増加）で前年の減少から再び増加、再開発的な住宅用地は1,589㎡（同 8.5%減少）で3年ぶりの減少、別荘用地は641㎡（同 63.0%減少）で前年の増加から再び減少となった。

（単位：㎡，％）

住宅用地種類	工事1件当たりの完成面積	前年度比
全 体	1,252	10.5
一団地の住宅用地	37,117	18.0
小規模開発の住宅用地	723	5.1
再開発的な住宅用地	1,589	▲8.5
別荘用地	641	▲63.0

図-3 最近3年の1件当たりの完成面積の推移



(3) 発注者別

民間は1,113㎡（前年度比 6.9%増加）で前年の減少から再び増加、公共は3,266㎡（同 27.0%増加）で前年の減少から再び増加となった。

（単位：㎡，％）

発注者	工事1件当たりの完成面積	前年度比
全 体	1,252	10.5
民 間	1,113	6.9
公 共	3,266	27.0

4. 地域別（地域別区分については、<参考>Ⅱ.用語の定義を参照）

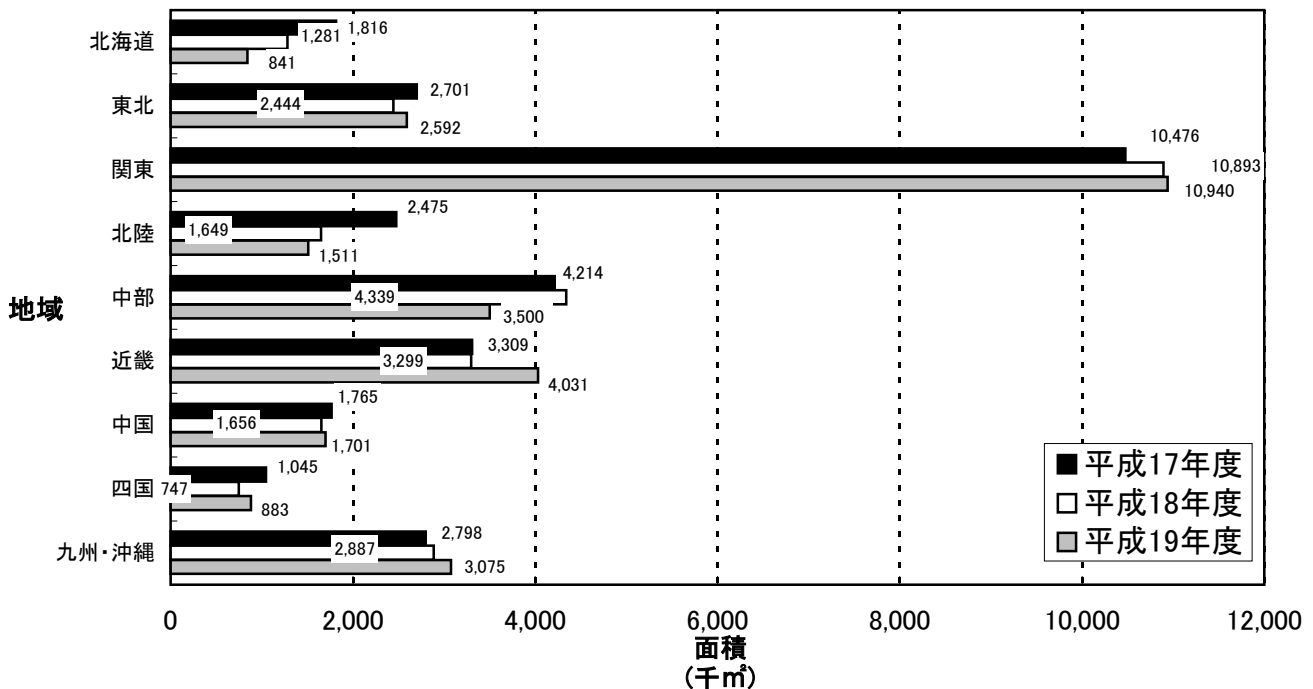
（1）地域別

住宅用地完成面積を地域別にみると、以下ようになった。

（単位：千㎡，％）

地域名	面積	前年度比	構成比
合計	29,074	▲ 0.4	100.0
北海道	841	▲ 34.3	2.9
東北	2,592	6.1	8.9
関東	10,940	0.4	37.6
北陸	1,511	▲ 8.4	5.2
中部	3,500	▲ 19.3	12.0
近畿	4,031	22.2	13.9
中国	1,701	2.8	5.9
四国	883	18.2	3.0
九州・沖縄	3,075	6.5	10.6

図－4 最近3年の面積の推移



（2）圏域別

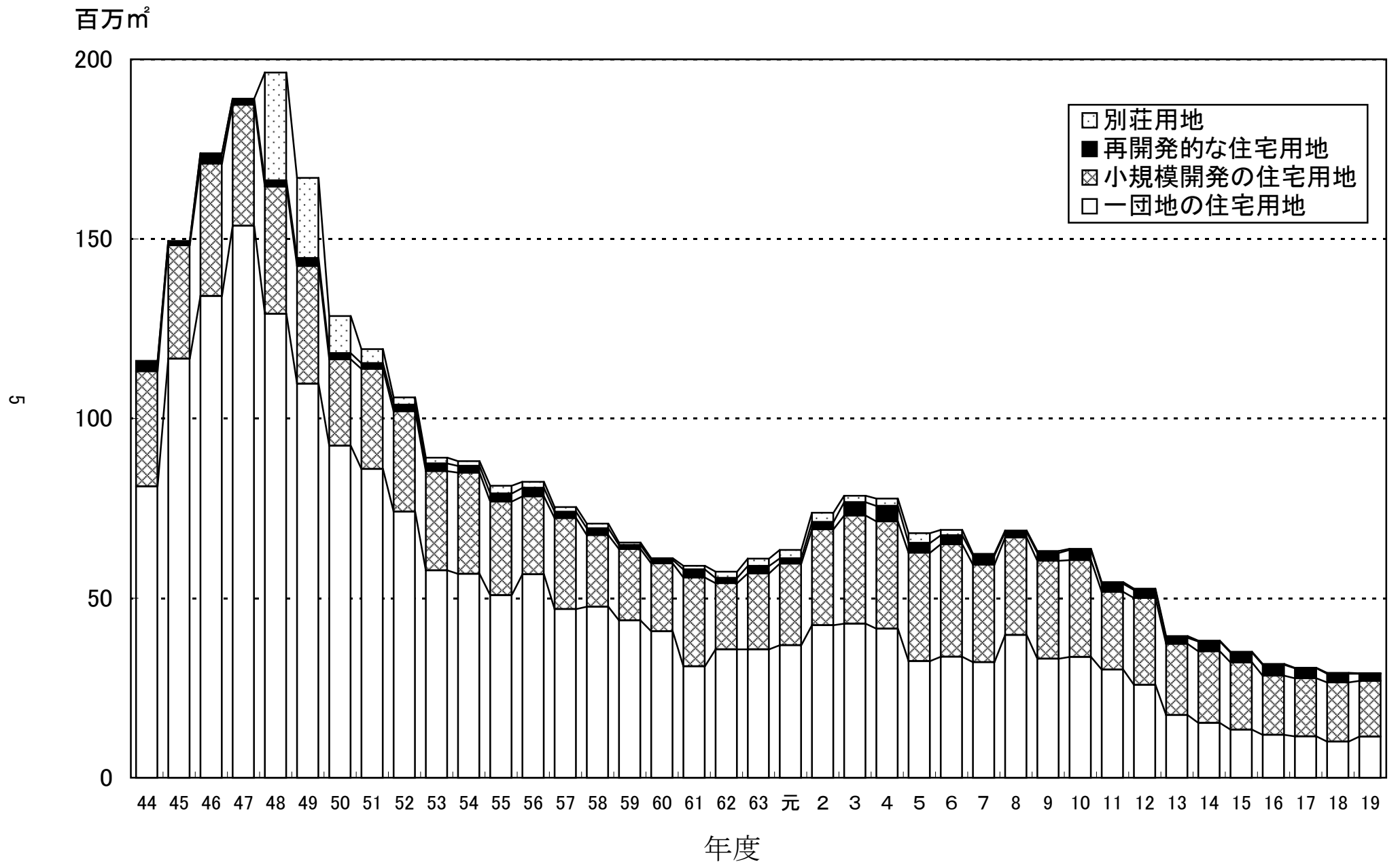
「大都市地域における住宅及び住宅地の供給の促進に関する特別措置法」（以下、「大都市法」という。）による大都市地域について、圏域別に完成面積をみると、首都圏は7,266千㎡（前年度比33.2%増加）で5年ぶりの増加、中部圏は1,460千㎡（同19.2%減少）で2年連続の減少、近畿圏は2,250千㎡（同4.8%増加）で4年ぶりの増加となっている。

（単位：千㎡，％）

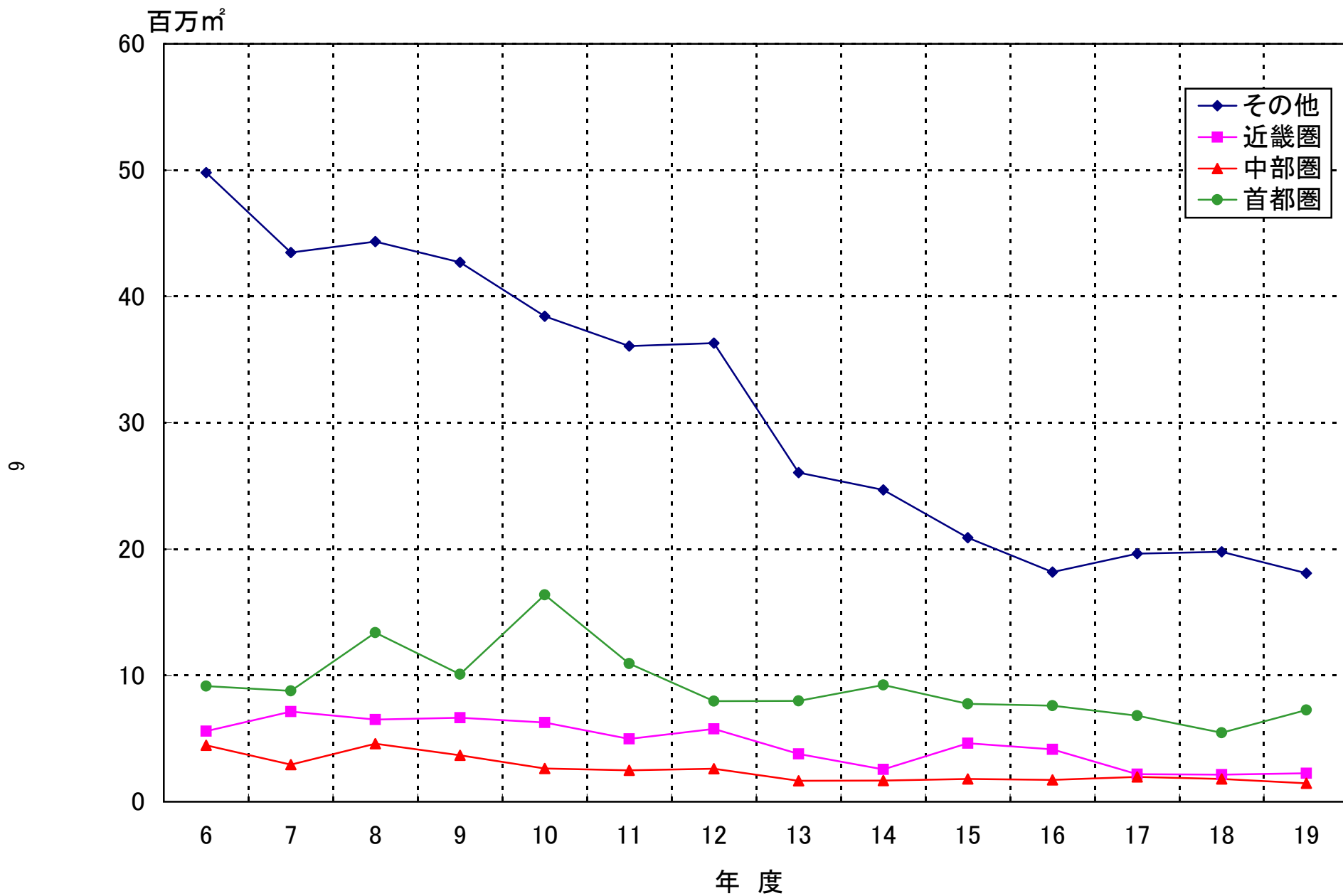
圏域名	面積	前年度比	構成比(※)
合計	10,976	16.7	37.8
首都圏	7,266	33.2	25.0
中部圏	1,460	▲ 19.2	5.0
近畿圏	2,250	4.8	7.7

※全国を100.0%とした構成比を示す。

住宅用地完成面積の推移



住宅用地完成面積の推移（圏域別）



Ⅱ． 調査結果表（平成 1 9 年度）

第1表 発注者別、住宅用地種類別

－住宅用地完成面積、工事件数、工事1件当たりの完成面積

	住宅用地完成面積							工事件数			工事1件当たりの完成面積				
	18年度		構成比		19年度		前年度比	18年度		19年度	前年度比	18年度		19年度	前年度比
	(千㎡)	(%)	(%)	(千㎡)	(%)	(%)		(件)	(件)			(%)	(㎡)		
総 数	29,196	100.0	—	29,074	100.0	—	-0.4	25,768	23,231	-9.8	1,133	1,252	10.5		
一団地の住宅用地	10,070	34.5	—	11,432	39.3	—	13.5	320	308	-3.8	31,468	37,117	18.0		
小規模開発の住宅用地	16,450	56.3	—	15,495	53.3	—	-5.8	23,906	21,434	-10.3	688	723	5.1		
再開発的な住宅用地	2,427	8.3	—	1,999	6.9	—	-17.6	1,398	1,258	-10.0	1,736	1,589	-8.5		
別荘用地	249	0.9	—	148	0.5	—	-40.6	144	231	60.4	1,732	641	-63.0		
民 間															
総 数	25,208	86.3	100.0	24,198	83.2	100.0	-4.0	24,217	21,738	-10.2	1,041	1,113	6.9		
一団地の住宅用地	7,585	26.0	30.1	8,027	27.6	33.2	5.8	233	227	-2.6	32,553	35,359	8.6		
小規模開発の住宅用地	15,188	52.0	60.2	14,146	48.7	58.5	-6.9	22,521	20,078	-10.8	674	705	4.5		
再開発的な住宅用地	2,263	7.8	9.0	1,879	6.5	7.8	-17.0	1,320	1,205	-8.7	1,714	1,559	-9.0		
別荘用地	173	0.6	0.7	146	0.5	0.6	-15.3	143	228	59.4	1,206	641	-46.9		
一 般	20,818	71.3	82.6	18,002	61.9	74.4	-13.5	23,047	20,111	-12.7	903	895	-0.9		
一団地の住宅用地	4,140	14.2	16.4	3,520	12.1	14.5	-15.0	174	167	-4.0	23,793	21,079	-11.4		
小規模開発の住宅用地	14,364	49.2	57.0	12,626	43.4	52.2	-12.1	21,460	18,580	-13.4	669	680	1.5		
再開発的な住宅用地	2,143	7.3	8.5	1,719	5.9	7.1	-19.8	1,272	1,137	-10.6	1,685	1,512	-10.3		
別荘用地	172	0.6	0.7	137	0.5	0.6	-20.2	141	227	61.0	1,219	604	-50.4		
土地区画整理事業	4,390	15.0	17.4	6,196	21.3	25.6	41.1	1,170	1,627	39.1	3,752	3,808	1.5		
一団地の住宅用地	3,445	11.8	13.7	4,506	15.5	18.6	30.8	59	60	1.7	58,388	75,107	28.6		
小規模開発の住宅用地	824	2.8	3.3	1,520	5.2	6.3	84.5	1,061	1,498	41.2	777	1,015	30.7		
再開発的な住宅用地	120	0.4	0.5	160	0.6	0.7	33.4	48	68	41.7	2,502	2,356	-5.9		
別荘用地	1	0.0	0.0	9	0.0	0.0	1261.6	2	1	-50.0	331	9,000	2623.1		
公 共															
総 数	3,988	13.7	100.0	4,876	16.8	100.0	22.3	1,551	1,493	-3.7	2,571	3,266	27.0		
一団地の住宅用地	2,485	8.5	62.3	3,405	11.7	69.8	37.0	87	81	-6.9	28,563	42,043	47.2		
小規模開発の住宅用地	1,262	4.3	31.6	1,349	4.6	27.7	6.9	1,385	1,356	-2.1	911	994	9.1		
再開発的な住宅用地	164	0.6	4.1	120	0.4	2.5	-26.7	78	53	-32.1	2,103	2,269	7.9		
別荘用地	77	0.3	1.9	2	0.0	0.0	-97.4	1	3	200.0	76,869	665	-99.1		
一 般	2,013	6.9	50.5	2,412	8.3	49.5	19.8	930	1,181	27.0	2,164	2,042	-5.6		
一団地の住宅用地	873	3.0	21.9	1,358	4.7	27.8	55.5	37	50	35.1	23,598	27,158	15.1		
小規模開発の住宅用地	909	3.1	22.8	996	3.4	20.4	9.5	819	1,079	31.7	1,110	923	-16.9		
再開発的な住宅用地	153	0.5	3.8	56	0.2	1.1	-63.7	73	49	-32.9	2,102	1,138	-45.9		
別荘用地	77	0.3	1.9	2	0.0	0.0	-97.4	1	3	200.0	76,869	665	-99.1		
土地区画整理事業	1,975	6.8	49.5	2,465	8.5	50.5	24.8	621	312	-49.8	3,181	7,899	148.4		
一団地の住宅用地	1,612	5.5	40.4	2,048	7.0	42.0	27.0	50	31	-38.0	32,238	66,050	104.9		
小規模開発の住宅用地	353	1.2	8.8	353	1.2	7.2	-0.1	566	277	-51.1	623	1,273	104.2		
再開発的な住宅用地	11	0.0	0.3	65	0.2	1.3	512.1	5	4	-20.0	2,107	16,125	665.2		
別荘用地	0	0.0	0.0	0	0.0	0.0	—	0	0	—	—	—	—		

注) 構成比及び前年度比、工事1件当たりの完成面積については、完成面積の単位を㎡で計算してある。

第2表 地域別一住宅用地完成面積

(単位：千㎡，%)

	15年度			16年度			17年度			18年度			19年度		
	完成面積	構成比	前年度比	完成面積	構成比	前年度比	完成面積	構成比	前年度比	完成面積	構成比	前年度比	完成面積	構成比	前年度比
全国計	35,076	100.0	-8.1	31,650	100.0	-9.8	30,601	100.0	-3.3	29,196	100.0	-4.6	29,074	100.0	-0.4
(大都市地域)	14,174	40.4	5.2	13,470	42.6	-5.0	10,960	35.8	-18.6	9,409	32.2	-14.2	10,976	37.8	16.7
北海道	1,849	5.3	-5.2	951	3.0	-48.6	1,816	5.9	91.0	1,281	4.4	-29.5	841	2.9	-34.3
東北	3,496	10.0	-18.9	2,807	8.9	-19.7	2,701	8.8	-3.8	2,444	8.4	-9.5	2,592	8.9	6.1
関東(首都圏)	10,925	31.1	-17.4	10,672	33.7	-2.3	10,476	34.2	-1.8	10,893	37.3	4.0	10,940	37.6	0.4
	7,753	22.1	-16.1	7,595	24.0	-2.0	6,815	22.3	-10.3	5,455	18.7	-20.0	7,266	25.0	33.2
北陸	1,893	5.4	-33.7	2,094	6.6	10.6	2,475	8.1	18.2	1,649	5.6	-33.4	1,511	5.2	-8.4
中部(中部圏)	3,987	11.4	4.2	3,558	11.2	-10.8	4,214	13.8	18.4	4,339	14.9	3.0	3,500	12.0	-19.3
	1,798	5.1	6.9	1,733	5.5	-3.6	1,970	6.4	13.7	1,806	6.2	-8.3	1,460	5.0	-19.2
近畿(近畿圏)	7,114	20.3	38.7	5,744	18.1	-19.3	3,309	10.8	-42.4	3,299	11.3	-0.3	4,031	13.9	22.2
	4,623	13.2	81.2	4,142	13.1	-10.4	2,175	7.1	-47.5	2,147	7.4	-1.2	2,250	7.7	4.8
中国	1,755	5.0	-7.9	1,419	4.5	-19.1	1,765	5.8	24.4	1,656	5.7	-6.2	1,701	5.9	2.8
四国	1,131	3.2	-21.2	980	3.1	-13.3	1,045	3.4	6.6	747	2.6	-28.5	883	3.0	18.2
九州・沖縄	2,926	8.3	-16.8	3,426	10.8	17.1	2,798	9.1	-18.3	2,887	9.9	3.2	3,075	10.6	6.5

注) 構成比及び前年度比については、完成面積の単位を㎡で計算してある。

() 書きは、「大都市地域における住宅及び住宅地の供給の促進に関する特別措置法」(以下、「大都市法」という。)による大都市地域の数値であり、内数である。

北海道：北海道
 東北：青森，岩手，宮城，秋田，山形，福島
 関東：茨城，栃木，群馬，埼玉，千葉，東京，神奈川，山梨，長野
 北陸：新潟，富山，石川，福井
 中部：岐阜，静岡，愛知，三重
 近畿：滋賀，京都，大阪，兵庫，奈良，和歌山
 中国：鳥取，島根，岡山，広島，山口
 四国：徳島，香川，愛媛，高知
 九州・沖縄：福岡，佐賀，長崎，熊本，大分，宮崎，鹿児島，沖縄

第3表 発注者別、施工都道府県別一住宅用地完成面積

(単位：千㎡，%)

	総 数					民 間														
	合 計					一 般					土 地 区 画 整 理 事 業									
	18年度	構成比	19年度	構成比	前年度比	18年度	構成比	19年度	構成比	前年度比	18年度	構成比	19年度	構成比	前年度比	18年度	構成比	19年度	構成比	前年度比
合 計	29,196	100.0	29,074	100.0	-0.4	25,208	100.0	24,198	100.0	-4.0	20,818	100.0	18,002	100.0	-13.5	4,390	100.0	6,196	100.0	41.1
大都市地域	9,409	32.2	10,976	37.8	16.7	8,267	32.8	8,686	35.9	5.1	6,559	31.5	5,446	30.3	-17.0	1,708	38.9	3,240	52.3	89.7
1 北海道	1,281	4.4	841	2.9	-34.3	1,171	4.6	798	3.3	-31.8	640	3.1	636	3.5	-0.6	531	12.1	162	2.6	-69.5
2 青 森	792	2.7	230	0.8	-71.0	716	2.8	191	0.8	-73.4	151	0.7	73	0.4	-51.3	566	12.9	117	1.9	-79.3
3 岩 手	377	1.3	151	0.5	-59.9	219	0.9	141	0.6	-35.4	144	0.7	139	0.8	-3.5	75	1.7	3	0.0	-96.6
4 宮 城	269	0.9	1,371	4.7	409.3	255	1.0	1,328	5.5	421.0	119	0.6	407	2.3	242.8	136	3.1	921	14.9	576.2
5 秋 田	606	2.1	183	0.6	-69.8	240	1.0	107	0.4	-55.6	231	1.1	104	0.6	-55.1	9	0.2	3	0.0	-67.2
6 山 形	189	0.6	170	0.6	-10.1	157	0.6	127	0.5	-19.0	100	0.5	106	0.6	6.0	58	1.3	22	0.3	-62.3
7 福 島	210	0.7	487	1.7	131.6	207	0.8	423	1.7	104.0	207	1.0	412	2.3	99.1	0	0.0	11	0.2	3,243.8
8 茨 城	1,171	4.0	1,277	4.4	9.1	920	3.7	846	3.5	-8.1	886	4.3	820	4.6	-7.5	34	0.8	26	0.4	-22.9
	113	0.4	340	1.2	201.2	70	0.3	91	0.4	29.9	70	0.3	90	0.5	27.6	—	0.0	2	0.0	—
9 栃 木	1,086	3.7	573	2.0	-47.2	841	3.3	518	2.1	-38.5	811	3.9	484	2.7	-40.4	30	0.7	34	0.5	12.3
10 群 馬	786	2.7	550	1.9	-30.0	702	2.8	429	1.8	-38.9	615	3.0	428	2.4	-30.4	87	2.0	1	0.0	-99.2
11 埼 玉	2,395	8.2	2,219	7.6	-7.4	2,223	8.8	1,795	7.4	-19.2	2,131	10.2	1,084	6.0	-49.1	91	2.1	711	11.5	677.4
	1,338	4.6	1,960	6.7	46.5	1,217	4.8	1,655	6.8	36.0	1,139	5.5	960	5.3	-15.7	78	1.8	695	11.2	791.2
12 千 葉	922	3.2	2,109	7.3	128.7	796	3.2	1,369	5.7	72.0	696	3.3	586	3.3	-15.7	100	2.3	783	12.6	681.8
	788	2.7	1,957	6.7	148.2	663	2.6	1,221	5.0	84.1	563	2.7	450	2.5	-20.0	100	2.3	770	12.4	671.2
13 東 京	1,912	6.5	1,782	6.1	-6.8	1,539	6.1	1,661	6.9	7.9	1,449	7.0	864	4.8	-40.4	89	2.0	796	12.9	789.9
	1,821	6.2	1,679	5.8	-7.8	1,467	5.8	1,559	6.4	6.3	1,396	6.7	765	4.3	-45.2	72	1.6	794	12.8	1,007.9
14 神奈川	1,605	5.5	1,556	5.4	-3.0	1,424	5.6	1,446	6.0	1.6	988	4.7	1,020	5.7	3.2	436	9.9	427	6.9	-2.2
	1,395	4.8	1,329	4.6	-4.7	1,264	5.0	1,245	5.1	-1.5	842	4.0	822	4.6	-2.3	422	9.6	422	6.8	-0.1
15 新 潟	961	3.3	613	2.1	-36.2	908	3.6	584	2.4	-35.7	742	3.6	361	2.0	-51.3	166	3.8	223	3.6	33.8
16 富 山	390	1.3	451	1.6	15.7	373	1.5	437	1.8	17.3	372	1.8	270	1.5	-27.4	0	0.0	166	2.7	91,372.0
17 石 川	159	0.5	224	0.8	41.0	148	0.6	217	0.9	46.9	52	0.2	142	0.8	174.5	96	2.2	75	1.2	-21.8
18 福 井	139	0.5	222	0.8	59.6	114	0.5	200	0.8	76.3	91	0.4	196	1.1	115.1	22	0.5	4	0.1	-82.7
19 山 梨	253	0.9	369	1.3	46.0	243	1.0	343	1.4	41.3	228	1.1	343	1.9	50.2	14	0.3	—	0.0	—
20 長 野	763	2.6	504	1.7	-34.0	577	2.3	418	1.7	-27.5	559	2.7	401	2.2	-28.3	18	0.4	17	0.3	-4.1
21 岐 阜	431	1.5	614	2.1	42.3	368	1.5	571	2.4	55.2	363	1.7	543	3.0	49.6	5	0.1	27	0.4	495.6
22 静 岡	1,086	3.7	909	3.1	-16.2	922	3.7	324	1.3	-64.9	744	3.6	249	1.4	-66.5	178	4.0	74	1.2	-58.2
23 愛 知	1,784	6.1	1,437	4.9	-19.4	1,602	6.4	1,323	5.5	-17.4	1,243	6.0	1,143	6.0	-8.0	359	8.2	180	2.9	-49.9
	1,413	4.8	1,241	4.3	-12.1	1,341	5.3	1,144	4.7	-14.7	1,037	5.0	984	5.5	-5.1	304	6.9	160	2.6	-47.5
24 三 重	1,038	3.6	540	1.9	-48.0	937	3.7	507	2.1	-45.9	717	3.4	444	2.5	-38.1	220	5.0	63	1.0	-71.4
	393	1.3	219	0.8	-44.4	383	1.5	216	0.9	-43.7	170	0.8	153	0.8	-10.0	213	4.9	63	1.0	-70.5
25 滋 賀	290	1.0	1,180	4.1	307.2	265	1.1	1,114	4.6	320.8	244	1.2	899	5.0	268.7	21	0.5	214	3.5	932.2
26 京 都	368	1.3	392	1.3	6.6	277	1.1	218	0.9	-21.2	274	1.3	144	0.8	-47.3	3	0.1	74	1.2	2,676.4
	137	0.5	300	1.0	119.3	83	0.3	126	0.5	52.5	83	0.4	103	0.6	24.7	—	0.0	23	0.4	—
27 大 阪	892	3.1	1,387	4.8	55.6	782	3.1	913	3.8	16.8	769	3.7	645	3.6	-16.2	12	0.3	268	4.3	2,071.3
	892	3.1	1,387	4.8	55.6	782	3.1	913	3.8	16.8	769	3.7	645	3.6	-16.2	12	0.3	268	4.3	2,071.3
28 兵 庫	1,408	4.8	501	1.7	-64.4	1,256	5.0	453	1.9	-63.9	627	3.0	442	2.5	-29.6	629	14.3	12	0.2	-98.1
	1,026	3.5	298	1.0	-71.0	911	3.6	256	1.1	-72.0	405	1.9	246	1.4	-39.3	506	11.5	10	0.2	-98.1
29 奈 良	216	0.7	302	1.0	39.7	206	0.8	292	1.2	41.8	206	1.0	249	1.4	20.9	—	0.0	43	0.7	—
	93	0.3	265	0.9	185.8	85	0.3	260	1.1	205.3	85	0.4	227	1.3	166.4	—	0.0	33	0.5	—
30 和歌山	126	0.4	268	0.9	113.8	124	0.5	222	0.9	79.5	123	0.6	216	1.2	76.1	1	0.0	6	0.1	503.9
31 鳥 取	184	0.6	182	0.6	-0.7	181	0.7	173	0.7	-4.4	107	0.5	137	0.8	27.9	74	1.7	36	0.6	-51.6
32 島 根	238	0.8	92	0.3	-61.2	124	0.5	85	0.3	-31.9	112	0.5	85	0.5	-24.6	12	0.3	—	0.0	—
33 岡 山	344	1.2	253	0.9	-26.4	341	1.4	243	1.0	-28.8	328	1.6	206	1.1	-37.4	13	0.3	38	0.6	185.6
34 広 島	520	1.8	604	2.1	16.1	486	1.9	558	2.3	14.7	428	2.1	556	3.1	30.0	59	1.3	2	0.0	-97.0
35 山 口	370	1.3	570	2.0	54.0	346	1.4	540	2.2	56.1	305	1.5	204	1.1	-33.2	40	0.9	336	5.4	731.2
36 徳 島	62	0.2	71	0.2	14.1	60	0.2	60	0.2	1.3	60	0.3	60	0.3	1.3	—	0.0	—	0.0	—
37 香 川	267	0.9	484	1.7	81.1	253	1.0	461	1.9	82.2	253	1.2	458	2.5	81.1	—	0.0	3	0.0	—
38 愛 媛	308	1.1	295	1.0	-4.0	236	0.9	249	1.0	5.8	236	1.1	213	1.2	-9.8	—	0.0	37	0.6	—
39 高 知	110	0.4	34	0.1	-69.6	100	0.4	33	0.1	-67.2	99	0.5	32	0.2	-67.6	1	0.0	1	0.0	-14.8
40 福 岡	638	2.2	906	3.1	42.0	558	2.2	855	3.5	53.3	407	2.0	676	3.8	66.2	151	3.4	179	2.9	18.5
41 佐 賀	274	0.9	200	0.7	-26.9	273	1.1	193	0.8	-29.4	273	1.3	189	1.1	-30.7	0	0.0	4	0.1	2,042.4
42 長 崎	253	0.9	174	0.6	-31.2	241	1.0	155	0.6	-35.7	241	1.2	143	0.8	-40.8	—	0.0	12	0.2	—
43 熊 本	669	2.3	197	0.7	-70.6	652	2.6	149	0.6	-77.1	652	3.1	144	0.8	-77.9	0	0.0	5	0.1	2,734.7
44 大 分	445	1.5	172	0.6	-61.3	434	1.7	167	0.7	-61.4	413	2.0	155	0.9	-62.6	21	0.5	13	0.2	-39.0
45 宮 崎	111	0.4	427	1.5	284.2	81	0.3	421	1.7	417.4	80	0.4	372	2.1	366.8	2	0.0	49	0.8	2,800.3
46 鹿 児 島	299	1.0	346	1.2	16.0	179	0.7	275	1.1	53.9	159	0.8	256	1.4	61.4	20	0.5	19	0.3	-4.6
47 沖 縄	199																			

(第3表つづき)

(単位：千㎡，%)

	公 共														
	合 計					一 般					土 地 区 画 整 理 事 業				
	18年度	構成比	19年度	構成比	前年度比	18年度	構成比	19年度	構成比	前年度比	18年度	構成比	19年度	構成比	前年度比
合 計	3,988	100.0	4,876	100.0	22.3	2,013	100.0	2,412	100.0	19.8	1,975	100.0	2,465	100.0	24.8
大都市地域	1,141	28.6	2,290	47.0	100.7	587	29.2	677	28.1	15.3	554	28.1	1,613	65.5	191.0
1 北海道	111	2.8	43	0.9	-60.8	22	1.1	43	1.8	99.7	89	4.5	—	0.0	—
2 青森	75	1.9	39	0.8	-48.1	0	0.0	39	1.6	26,895.8	75	3.8	0	0.0	-99.7
3 岩手	159	4.0	10	0.2	-93.7	62	3.1	9	0.4	-86.2	96	4.9	1	0.1	-98.6
4 宮城	14	0.4	43	0.9	201.7	12	0.6	43	1.8	250.8	2	0.1	—	0.0	—
5 秋田	366	9.2	76	1.6	-79.1	36	1.8	76	3.2	109.6	330	16.7	—	0.0	—
6 山形	32	0.8	42	0.9	34.5	—	0.0	24	1.0	—	32	1.6	19	0.8	-40.2
7 福島	3	0.1	65	1.3	1,923.1	3	0.2	9	0.4	195.4	—	0.0	55	2.2	—
8 茨城	251	6.3	431	8.8	72.0	57	2.8	323	13.4	470.9	194	9.8	107	4.4	-44.6
	43	1.1	249	5.1	484.1	9	0.4	166	6.9	1,742.3	34	1.7	82	3.3	145.6
9 栃木	244	6.1	56	1.1	-77.2	114	5.6	36	1.5	-68.0	131	6.6	19	0.8	-85.2
10 群馬	84	2.1	121	2.5	44.5	1	0.1	105	4.3	9,053.2	83	4.2	17	0.7	-79.9
11 埼玉	173	4.3	424	8.7	145.5	77	3.8	141	5.8	82.1	96	4.8	284	11.5	196.9
	121	3.0	305	6.3	151.9	74	3.7	22	0.9	-70.8	47	2.4	284	11.5	497.7
12 千葉	126	3.2	740	15.2	485.9	37	1.9	83	3.4	121.0	89	4.5	657	26.6	640.0
	125	3.1	736	15.1	487.6	37	1.9	83	3.4	121.0	88	4.4	653	26.5	643.9
13 東京	373	9.3	121	2.5	-67.6	87	4.3	71	2.9	-18.8	286	14.5	50	2.0	-82.5
	353	8.9	120	2.5	-66.2	74	3.7	71	2.9	-4.8	279	14.1	49	2.0	-82.4
14 神奈川	181	4.5	110	2.3	-39.1	167	8.3	62	2.6	-62.9	14	0.7	48	2.0	242.1
	131	3.3	85	1.7	-35.2	121	6.0	37	1.5	-69.7	10	0.5	48	2.0	377.6
15 新潟	53	1.3	29	0.6	-44.7	49	2.4	29	1.2	-40.3	4	0.2	—	0.0	—
16 富山	17	0.4	14	0.3	-18.9	17	0.9	14	0.6	-18.9	—	0.0	—	0.0	—
17 石川	11	0.3	7	0.1	-37.0	5	0.2	7	0.3	49.3	6	0.3	—	0.0	—
18 福井	26	0.6	22	0.4	-14.4	24	1.2	22	0.9	-10.2	1	0.1	—	0.0	—
19 山梨	10	0.3	26	0.5	159.6	10	0.5	26	1.1	159.6	—	0.0	—	0.0	—
20 長野	187	4.7	86	1.8	-54.1	150	7.5	70	2.9	-53.7	36	1.8	16	0.7	-55.8
21 岐阜	64	1.6	43	0.9	-32.0	64	3.2	27	1.1	-57.9	—	0.0	16	0.7	—
22 静岡	164	4.1	586	12.0	257.8	141	7.0	133	5.5	-6.0	23	1.1	453	18.4	1,899.7
23 愛知	181	4.5	114	2.3	-37.2	76	3.8	63	2.6	-17.9	105	5.3	51	2.1	-51.2
	72	1.8	97	2.0	35.4	46	2.3	56	2.3	22.5	26	1.3	41	1.7	57.9
24 三重	102	2.5	33	0.7	-67.4	97	4.8	14	0.6	-85.8	5	0.2	19	0.8	296.3
	10	0.2	3	0.1	-71.1	8	0.4	3	0.1	-62.7	2	0.1	—	0.0	—
25 滋賀	25	0.6	66	1.4	163.9	24	1.2	30	1.3	23.9	1	0.0	36	1.5	5,050.2
26 京都	91	2.3	174	3.6	91.5	62	3.1	3	0.1	-96.0	29	1.4	171	6.9	500.0
	54	1.4	174	3.6	221.8	39	1.9	3	0.1	-93.5	15	0.8	171	6.9	1,023.1
27 大阪	110	2.8	474	9.7	331.3	99	4.9	223	9.3	126.2	11	0.6	251	10.2	2,136.3
	110	2.8	474	9.7	331.3	99	4.9	223	9.3	126.2	11	0.6	251	10.2	2,136.3
28 兵庫	153	3.8	48	1.0	-68.7	111	5.5	14	0.6	-87.7	41	2.1	34	1.4	-17.3
	115	2.9	43	0.9	-63.0	74	3.7	9	0.4	-87.9	41	2.1	34	1.4	-18.5
29 奈良	10	0.3	10	0.2	-2.9	10	0.5	10	0.4	-2.9	—	0.0	—	0.0	—
	8	0.2	5	0.1	-29.7	8	0.4	5	0.2	-29.7	—	0.0	—	0.0	—
30 和歌山	2	0.0	46	0.9	2,511.9	2	0.1	46	1.9	2,511.9	—	0.0	—	0.0	—
31 鳥取	3	0.1	9	0.2	244.2	3	0.1	4	0.2	64.4	—	0.0	5	0.2	—
32 島根	114	2.9	8	0.2	-93.2	112	5.6	8	0.3	-93.2	1	0.1	—	0.0	—
33 岡山	2	0.1	10	0.2	311.5	2	0.1	9	0.4	263.3	—	0.0	1	0.0	—
34 広島	34	0.8	46	0.9	35.3	5	0.2	24	1.0	388.8	29	1.5	22	0.9	-23.7
35 山口	24	0.6	30	0.6	23.4	20	1.0	12	0.5	-36.9	5	0.2	18	0.7	277.8
36 徳島	2	0.1	10	0.2	353.3	2	0.1	10	0.4	353.3	—	0.0	—	0.0	—
37 香川	14	0.4	22	0.5	60.6	14	0.7	16	0.7	15.7	—	0.0	6	0.3	—
38 愛媛	72	1.8	46	0.9	-36.1	25	1.3	28	1.2	11.0	47	2.4	18	0.7	-61.4
39 高知	11	0.3	1	0.0	-92.8	11	0.5	—	0.0	—	—	0.0	1	0.0	—
40 福岡	80	2.0	50	1.0	-36.9	74	3.7	22	0.9	-69.9	6	0.3	28	1.1	360.6
41 佐賀	1	0.0	8	0.2	524.7	1	0.1	8	0.3	524.7	—	0.0	—	0.0	—
42 長崎	11	0.3	19	0.4	64.6	11	0.6	19	0.8	64.6	—	0.0	—	0.0	—
43 熊本	17	0.4	47	1.0	184.4	15	0.7	42	1.7	189.1	2	0.1	5	0.2	152.3
44 大分	11	0.3	5	0.1	-54.5	11	0.5	5	0.2	-54.5	—	0.0	—	0.0	—
45 宮崎	30	0.7	6	0.1	-81.4	25	1.2	0	0.0	-99.0	5	0.3	5	0.2	5.3
46 鹿児島	120	3.0	71	1.5	-40.6	32	1.6	30	1.2	-6.7	88	4.4	41	1.7	-52.9
47 沖縄	47	1.2	388	8.0	726.8	32	1.6	381	15.8	1,087.1	15	0.8	8	0.3	-49.4

注) 構成比及び前年度比については、完成面積の単位を㎡で計算してある。

下段書きは、大都市法による大都市地域の数値であり、内数である。

第4表 発注者別、地域別一住宅用地完成面積

(単位：千㎡、%)

	総 数				
	合 計				
	18年度	構成比	19年度	構成比	前年度比
総 計	29,196	100.0	29,074	100.0	-0.4
(大都市地域)	9,409	32.2	10,976	37.8	16.7
北海道	1,281	4.4	841	2.9	-34.3
東 北	2,444	8.4	2,592	8.9	6.1
関 東	10,893	37.3	10,940	37.6	0.4
(首都圏)	5,455	18.7	7,266	25.0	33.2
北 陸	1,649	5.6	1,511	5.2	-8.4
中 部	4,339	14.9	3,500	12.0	-19.3
(中部圏)	1,806	6.2	1,460	5.0	-19.2
近 畿	3,299	11.3	4,031	13.9	22.2
(近畿圏)	2,147	7.4	2,250	7.7	4.8
中 国	1,656	5.7	1,701	5.9	2.8
四 国	747	2.6	883	3.0	18.2
九州・沖縄	2,887	9.9	3,075	10.6	6.5

	民 間														
	合 計					一 般					土 地 区 画 整 理 事 業				
	18年度	構成比	19年度	構成比	前年度比	18年度	構成比	19年度	構成比	前年度比	18年度	構成比	19年度	構成比	前年度比
総 計	25,208	100.0	24,198	100.0	-4.0	20,818	100.0	18,002	100.0	-13.5	4,390	100.0	6,196	100.0	41.1
(大都市地域)	8,267	32.8	8,686	35.9	5.1	6,559	31.5	5,446	30.3	-17.0	1,708	38.9	3,240	52.3	89.7
北海道	1,171	4.6	798	3.3	-31.8	640	3.1	636	3.5	-0.6	531	12.1	162	2.6	-69.5
東 北	1,794	7.1	2,316	9.6	29.1	951	4.6	1,240	6.9	30.4	844	19.2	1,076	17.4	27.6
関 東	9,265	36.8	8,825	36.5	-4.7	8,364	40.2	6,030	33.5	-27.9	901	20.5	2,795	45.1	210.2
(首都圏)	4,682	18.6	5,771	23.9	23.3	4,010	19.3	3,088	17.2	-23.0	672	15.3	2,684	43.3	299.3
北 陸	1,542	6.1	1,438	5.9	-6.7	1,257	6.0	970	5.4	-22.8	285	6.5	468	7.6	64.3
中 部	3,829	15.2	2,724	11.3	-28.9	3,067	14.7	2,380	13.2	-22.4	762	17.4	345	5.6	-54.8
(中部圏)	1,724	6.8	1,360	5.6	-21.1	1,207	5.8	1,137	6.3	-5.8	517	11.8	223	3.6	-57.0
近 畿	2,909	11.5	3,213	13.3	10.4	2,244	10.8	2,596	14.4	15.7	665	15.2	617	10.0	-7.3
(近畿圏)	1,861	7.4	1,555	6.4	-16.5	1,342	6.4	1,221	6.8	-9.1	519	11.8	334	5.4	-35.6
中 国	1,479	5.9	1,599	6.6	8.1	1,281	6.2	1,188	6.6	-7.3	198	4.5	411	6.6	107.9
四 国	648	2.6	804	3.3	24.0	647	3.1	763	4.2	17.9	1	0.0	40	0.7	4,811.3
九州・沖縄	2,571	10.2	2,481	10.3	-3.5	2,367	11.4	2,199	12.2	-7.1	204	4.6	282	4.5	38.4

	公 共														
	合 計					一 般					土 地 区 画 整 理 事 業				
	18年度	構成比	19年度	構成比	前年度比	18年度	構成比	19年度	構成比	前年度比	18年度	構成比	19年度	構成比	前年度比
総 計	3,988	100.0	4,876	100.0	22.3	2,013	100.0	2,412	100.0	19.8	1,975	100.0	2,465	100.0	24.8
(大都市地域)	1,141	35.9	2,290	47.0	100.7	587	37.4	677	28.1	15.3	554	33.9	1,613	65.5	191.0
北海道	111	4.3	43	0.9	-60.8	22	5.4	43	1.8	99.7	89	2.8	-	0.0	-
東 北	650	9.2	276	5.7	-57.5	115	5.0	200	8.3	74.7	535	15.0	76	3.1	-85.9
関 東	1,628	48.6	2,115	43.4	29.9	701	44.0	917	38.0	30.8	927	54.8	1,198	48.6	29.2
(首都圏)	773	22.7	1,494	30.6	93.3	315	20.5	378	15.7	20.0	458	25.7	1,116	45.3	143.6
北 陸	107	3.7	72	1.5	-32.5	95	5.2	72	3.0	-24.3	12	1.7	-	0.0	-
中 部	510	10.6	776	15.9	52.1	378	14.3	236	9.8	-37.6	133	5.6	540	21.9	307.2
(中部圏)	82	8.0	100	2.1	22.6	53	10.3	59	2.4	10.3	28	4.8	41	1.7	45.7
近 畿	390	8.1	818	16.8	109.6	308	11.4	326	13.5	5.6	82	3.6	492	20.0	502.4
(近畿圏)	286	5.2	696	14.3	142.9	219	6.5	240	10.0	9.8	68	3.5	455	18.5	572.9
中 国	177	2.2	103	2.1	-41.9	142	2.0	57	2.4	-59.9	35	2.3	46	1.9	31.3
四 国	99	3.4	80	1.6	-19.7	52	2.2	54	2.3	4.4	47	5.1	25	1.0	-46.4
九州・沖縄	316	9.9	594	12.2	87.9	200	10.6	506	21.0	152.9	116	9.0	88	3.6	-24.4

注) 構成比及び前年度比については、完成面積の単位を㎡で計算してある。

() 書きは、大都市法による大都市地域の数値であり、内数である。

第5表 発注者別，住宅用地種類別，施工都道府県別－工事件数，住宅用地完成面積

(1) 総数

(単位：件，千㎡)

	総数									
	合計		(1)一団地の住宅用地		(2)小規模開発の住宅用地		(3)再開発的な住宅用地		(4)別荘用地	
	工事件数	完成面積	工事件数	完成面積	工事件数	完成面積	工事件数	完成面積	工事件数	完成面積
総計	23,231	29,074	308	11,432	21,434	15,495	1,258	1,999	231	148
1 北海道	880	841	20	444	831	353	28	36	1	9
2 青森	81	230	3	150	76	72	2	7	—	—
3 岩手	200	151	—	—	195	141	5	10	—	—
4 宮城	291	1,371	9	967	249	383	33	21	—	—
5 秋田	158	183	2	27	149	141	7	15	—	—
6 山形	159	170	4	62	152	107	3	1	—	—
7 福島	263	487	2	71	245	371	16	46	—	—
8 茨城	525	1,277	15	502	481	360	5	405	24	11
	144	340	8	273	135	67	1	1	—	—
9 栃木	342	573	2	80	332	478	6	14	2	1
10 群馬	848	550	2	81	831	435	10	30	5	4
11 埼玉	1,462	2,219	11	1,051	1,382	1,025	68	142	1	1
	1,233	1,960	9	927	1,202	905	22	128	—	—
12 千葉	649	2,109	24	1,645	607	429	18	35	—	—
	401	1,957	22	1,607	364	315	15	34	—	—
13 東京	1,836	1,782	3	109	1,678	1,293	155	380	—	—
	1,579	1,679	3	109	1,431	1,207	145	363	—	—
14 神奈川	1,604	1,556	14	584	1,332	864	257	108	1	0
	1,165	1,329	14	584	896	646	254	100	1	0
15 新潟	304	613	6	275	268	284	28	48	2	6
16 富山	205	451	3	189	197	237	5	25	—	—
17 石川	237	224	1	32	231	185	5	8	—	—
18 福井	281	222	1	10	275	191	5	21	—	—
19 山梨	367	369	—	—	342	336	13	16	12	18
20 長野	635	504	5	99	573	331	13	21	44	52
21 岐阜	1,005	614	1	81	968	506	18	19	18	8
22 静岡	363	909	6	563	341	329	16	18	—	—
23 愛知	2,185	1,437	15	453	2,080	917	88	67	2	0
	1,948	1,241	12	397	1,860	783	76	61	—	—
24 三重	437	540	6	237	426	294	5	8	—	—
	79	219	3	115	72	99	4	5	—	—
25 滋賀	656	1,180	40	647	556	513	60	20	—	—
26 京都	165	392	7	240	145	139	13	12	—	—
	143	300	6	200	126	88	11	11	—	—
27 大阪	634	1,387	15	659	508	589	111	139	—	—
	634	1,387	15	659	508	589	111	139	—	—
28 兵庫	657	501	9	173	514	281	23	33	111	15
	372	298	6	131	351	139	15	28	—	—
29 奈良	255	302	3	166	237	130	15	7	—	—
	220	265	3	166	204	96	13	4	—	—
30 和歌山	151	268	1	17	136	248	14	3	—	—
31 鳥取	67	182	2	23	62	150	3	9	—	—
32 島根	79	92	—	—	74	89	5	4	—	—
33 岡山	254	253	1	14	241	203	11	17	1	19
34 広島	327	604	3	280	303	284	21	39	—	—
35 山口	135	570	3	352	122	196	9	20	1	2
36 徳島	78	71	—	—	69	62	9	9	—	—
37 香川	477	484	—	—	434	442	43	41	—	—
38 愛媛	230	295	4	77	210	185	11	31	5	2
39 高知	34	34	—	—	31	25	3	8	—	—
40 福岡	862	906	9	249	824	623	29	34	—	—
41 佐賀	178	200	2	26	170	170	6	4	—	—
42 長崎	69	174	3	57	64	106	2	10	—	—
43 熊本	262	197	1	30	233	139	27	27	1	1
44 大分	139	172	2	73	131	97	6	2	—	—
45 宮崎	1,704	427	—	—	1,698	415	6	11	—	—
46 鹿児島	334	346	3	54	310	276	21	16	—	—
47 沖縄	167	653	45	583	121	70	1	1	—	—

下段：内書きは大都市法による大都市地域

(第5表つづき)

(2) 民間・総数

(単位：件，千㎡)

	総数									
	合計		(1)一団地の住宅用地		(2)小規模開発の住宅用地		(3)再開発的な住宅用地		(4)別荘用地	
	工事件数	完成面積	工事件数	完成面積	工事件数	完成面積	工事件数	完成面積	工事件数	完成面積
総計	21,738	24,198	227	8,027	20,078	14,146	1,205	1,879	228	146
1 北海道	866	798	19	426	823	329	23	34	1	9
2 青森	77	191	2	117	73	66	2	7	—	—
3 岩手	194	141	—	—	190	132	4	10	—	—
4 宮城	281	1,328	8	937	240	369	33	21	—	—
5 秋田	123	107	2	27	114	64	7	15	—	—
6 山形	88	127	3	48	82	78	3	1	—	—
7 福島	221	423	2	71	203	307	16	46	—	—
8 茨城	510	846	5	81	476	350	5	405	24	11
	135	91	2	32	132	59	1	1	—	—
9 栃木	278	518	2	80	269	423	5	14	2	1
10 群馬	809	429	—	—	796	402	8	23	5	4
11 埼玉	1,443	1,795	4	689	1,372	1,012	66	94	1	1
	1,219	1,655	3	676	1,195	898	21	81	—	—
12 千葉	626	1,369	16	931	592	403	18	35	—	—
	379	1,221	14	894	350	293	15	34	—	—
13 東京	1,782	1,661	1	19	1,628	1,264	153	377	—	—
	1,529	1,559	1	19	1,385	1,180	143	360	—	—
14 神奈川	1,528	1,446	12	551	1,259	789	256	106	1	0
	1,119	1,245	12	551	853	596	253	98	1	0
15 新潟	293	584	6	275	259	257	27	47	1	5
16 富山	200	437	3	189	192	223	5	25	—	—
17 石川	218	217	1	32	212	178	5	8	—	—
18 福井	276	200	1	10	270	169	5	21	—	—
19 山梨	266	343	—	—	242	310	12	15	12	18
20 長野	529	418	3	69	469	275	13	21	44	52
21 岐阜	948	571	1	81	913	464	18	19	16	6
22 静岡	323	324	—	—	308	310	15	13	—	—
23 愛知	1,931	1,323	14	426	1,836	835	79	62	2	0
	1,708	1,144	11	370	1,627	717	70	57	—	—
24 三重	423	507	6	237	415	266	2	3	—	—
	76	216	3	115	71	97	2	3	—	—
25 滋賀	640	1,114	39	611	541	483	60	20	—	—
26 京都	158	218	3	69	144	137	11	12	—	—
	136	126	2	29	125	87	9	10	—	—
27 大阪	527	913	12	382	413	407	102	124	—	—
	527	913	12	382	413	407	102	124	—	—
28 兵庫	645	453	8	139	503	267	23	33	111	15
	366	256	5	97	346	130	15	28	—	—
29 奈良	250	292	3	166	233	122	14	5	—	—
	217	260	3	166	202	92	12	3	—	—
30 和歌山	130	222	1	17	115	202	14	3	—	—
31 鳥取	62	173	2	23	57	141	3	9	—	—
32 島根	63	85	—	—	58	81	5	4	—	—
33 岡山	246	243	1	14	233	193	11	17	1	19
34 広島	306	558	2	258	284	261	20	39	—	—
35 山口	125	540	3	352	112	166	9	20	1	2
36 徳島	68	60	—	—	61	53	7	8	—	—
37 香川	467	461	—	—	424	420	43	41	—	—
38 愛媛	226	249	3	49	208	182	10	16	5	2
39 高知	33	33	—	—	30	25	3	8	—	—
40 福岡	818	855	8	228	786	597	24	31	—	—
41 佐賀	173	193	2	26	166	163	5	4	—	—
42 長崎	64	155	2	47	60	98	2	10	—	—
43 熊本	234	149	—	—	208	126	25	23	1	1
44 大分	133	167	2	73	125	92	6	2	—	—
45 宮崎	1,700	421	—	—	1,694	410	6	11	—	—
46 鹿児島	302	275	3	54	278	205	21	16	—	—
47 沖縄	135	265	22	221	112	43	1	1	—	—

下段：内書きは大都市法による大都市地域

(第5表つづき)

(2) - 1 民間・一般

(単位：件、千㎡)

	総 数									
	合 計		(1)一団地の住宅用地		(2)小規模開発の住宅用地		(3)再開発的な住宅用地		(4)別荘用地	
	工事件数	完成面積	工事件数	完成面積	工事件数	完成面積	工事件数	完成面積	工事件数	完成面積
総 計	20,111	18,002	167	3,520	18,580	12,626	1,137	1,719	227	137
1 北海道	739	636	13	302	703	300	23	34	—	—
2 青 森	74	73	—	—	72	66	2	7	—	—
3 岩 手	187	139	—	—	183	129	4	10	—	—
4 宮 城	219	407	3	38	183	347	33	21	—	—
5 秋 田	121	104	2	27	112	61	7	15	—	—
6 山 形	79	106	2	33	74	71	3	1	—	—
7 福 島	195	412	2	71	177	296	16	46	—	—
8 茨 城	503	820	4	67	470	338	5	405	24	11
	133	90	2	32	130	57	1	1	—	—
9 栃 木	264	484	2	80	255	389	5	14	2	1
10 群 馬	807	428	—	—	794	402	8	23	5	4
11 埼 玉	1,286	1,084	2	29	1,217	960	66	94	1	1
	1,084	960	1	17	1,062	862	21	81	—	—
12 千 葉	606	586	8	152	581	400	17	34	—	—
	366	450	7	125	345	292	14	33	—	—
13 東 京	1,340	864	1	19	1,231	614	108	231	—	—
	1,090	765	1	19	991	531	98	214	—	—
14 神奈川	1,484	1,020	9	187	1,221	731	253	101	1	0
	1,085	822	9	187	825	543	250	92	1	0
15 新 潟	279	361	4	67	247	242	27	47	1	5
16 富 山	195	270	1	28	189	217	5	25	—	—
17 石 川	172	142	1	32	166	103	5	8	—	—
18 福 井	271	196	1	10	265	165	5	21	—	—
19 山 梨	266	343	—	—	242	310	12	15	12	18
20 長 野	472	401	3	69	412	258	13	21	44	52
21 岐 阜	898	543	1	81	864	439	17	17	16	6
22 静 岡	292	249	—	—	277	236	15	13	—	—
23 愛 知	1,854	1,143	10	311	1,763	770	79	62	2	0
	1,638	984	8	274	1,560	654	70	57	—	—
24 三 重	422	444	5	174	415	266	2	3	—	—
	75	153	2	52	71	97	2	3	—	—
25 滋 賀	618	899	35	439	524	441	59	20	—	—
26 京 都	151	144	1	15	140	118	10	11	—	—
	132	103	1	15	122	78	9	10	—	—
27 大 阪	429	645	10	234	324	288	95	123	—	—
	429	645	10	234	324	288	95	123	—	—
28 兵 庫	641	442	8	139	499	255	23	33	111	15
	364	246	5	97	344	121	15	28	—	—
29 奈 良	242	249	2	133	226	111	14	5	—	—
	215	227	2	133	201	91	12	3	—	—
30 和歌山	116	216	1	17	101	196	14	3	—	—
31 鳥 取	55	137	1	12	51	116	3	9	—	—
32 島 根	63	85	—	—	58	81	5	4	—	—
33 岡 山	214	206	—	—	202	170	11	17	1	19
34 広 島	304	556	2	258	283	260	19	39	—	—
35 山 口	121	204	1	25	110	156	9	20	1	2
36 徳 島	68	60	—	—	61	53	7	8	—	—
37 香 川	465	458	—	—	422	417	43	41	—	—
38 愛 媛	222	213	1	15	206	179	10	16	5	2
39 高 知	32	32	—	—	29	24	3	8	—	—
40 福 岡	796	676	2	54	771	592	23	30	—	—
41 佐 賀	161	189	2	26	155	159	4	4	—	—
42 長 崎	63	143	1	35	60	98	2	10	—	—
43 熊 本	219	144	—	—	193	121	25	23	1	1
44 大 分	126	155	1	63	125	92	—	—	—	—
45 宮 崎	1,578	372	—	—	1,572	361	6	11	—	—
46 鹿 児 島	269	256	3	54	245	186	21	16	—	—
47 沖 縄	133	264	22	221	110	43	1	1	—	—

下段：内書きは大都市法による大都市地域

(第5表つづき)

(2) - 2 民間・土地区画整理事業

(単位：件、千㎡)

	総 数									
	合 計		(1)一団地の住宅用地		(2)小規模開発の住宅用地		(3)再開発的な住宅用地		(4)別荘用地	
	工事件数	完成面積	工事件数	完成面積	工事件数	完成面積	工事件数	完成面積	工事件数	完成面積
総 計	1,627	6,196	60	4,506	1,498	1,520	68	160	1	9
1 北海道	127	162	6	124	120	29	—	—	1	9
2 青 森	3	117	2	117	1	0	—	—	—	—
3 岩 手	7	3	—	—	7	3	—	—	—	—
4 宮 城	62	921	5	899	57	22	—	—	—	—
5 秋 田	2	3	—	—	2	3	—	—	—	—
6 山 形	9	22	1	14	8	7	—	—	—	—
7 福 島	26	11	—	—	26	11	—	—	—	—
8 茨 城	7	26	1	14	6	12	—	—	—	—
	2	2	—	—	2	2	—	—	—	—
9 栃 木	14	34	—	—	14	34	—	—	—	—
10 群 馬	2	1	—	—	2	1	—	—	—	—
11 埼 玉	157	711	2	659	155	52	—	—	—	—
	135	695	2	659	133	36	—	—	—	—
12 千 葉	20	783	8	779	11	3	1	1	—	—
	13	770	7	768	5	1	1	1	—	—
13 東 京	442	796	—	—	397	650	45	146	—	—
	439	794	—	—	394	648	45	146	—	—
14 神奈川	44	427	3	363	38	58	3	6	—	—
	34	422	3	363	28	53	3	6	—	—
15 新 潟	14	223	2	209	12	14	—	—	—	—
16 富 山	5	166	2	161	3	5	—	—	—	—
17 石 川	46	75	—	—	46	75	—	—	—	—
18 福 井	5	4	—	—	5	4	—	—	—	—
19 山 梨	—	—	—	—	—	—	—	—	—	—
20 長 野	57	17	—	—	57	17	—	—	—	—
21 岐 阜	50	27	—	—	49	26	1	2	—	—
22 静 岡	31	74	—	—	31	74	—	—	—	—
23 愛 知	77	180	4	115	73	65	—	—	—	—
	70	160	3	97	67	63	—	—	—	—
24 三 重	1	63	1	63	—	—	—	—	—	—
	1	63	1	63	—	—	—	—	—	—
25 滋 賀	22	214	4	172	17	42	1	0	—	—
26 京 都	7	74	2	54	4	19	1	1	—	—
	4	23	1	14	3	9	—	—	—	—
27 大 阪	98	268	2	148	89	119	7	1	—	—
	98	268	2	148	89	119	7	1	—	—
28 兵 庫	4	12	—	—	4	12	—	—	—	—
	2	10	—	—	2	10	—	—	—	—
29 奈 良	8	43	1	33	7	10	—	—	—	—
	2	33	1	33	1	0	—	—	—	—
30 和歌山	14	6	—	—	14	6	—	—	—	—
31 鳥 取	7	36	1	11	6	25	—	—	—	—
32 島 根	—	—	—	—	—	—	—	—	—	—
33 岡 山	32	38	1	14	31	23	—	—	—	—
34 広 島	2	2	—	—	1	2	1	0	—	—
35 山 口	4	336	2	327	2	9	—	—	—	—
36 徳 島	—	—	—	—	—	—	—	—	—	—
37 香 川	2	3	—	—	2	3	—	—	—	—
38 愛 媛	4	37	2	34	2	3	—	—	—	—
39 高 知	1	1	—	—	1	1	—	—	—	—
40 福 岡	22	179	6	174	15	5	1	1	—	—
41 佐 賀	12	4	—	—	11	3	1	0	—	—
42 長 崎	1	12	1	12	—	—	—	—	—	—
43 熊 本	15	5	—	—	15	5	—	—	—	—
44 大 分	7	13	1	11	—	—	6	2	—	—
45 宮 崎	122	49	—	—	122	49	—	—	—	—
46 鹿 児 島	33	19	—	—	33	19	—	—	—	—
47 沖 縄	2	1	—	—	2	1	—	—	—	—

下段：内書きは大都市法による大都市地域

(第5表つづき)

(3) 公共・総数

(単位：件，千㎡)

	総 数									
	合 計		(1)一団地の住宅用地		(2)小規模開発の住宅用地		(3)再開発的な住宅用地		(4)別荘用地	
	工事件数	完成面積	工事件数	完成面積	工事件数	完成面積	工事件数	完成面積	工事件数	完成面積
総 計	1,493	4,876	81	3,405	1,356	1,349	53	120	3	2
1 北海道	14	43	1	17	8	24	5	2	—	—
2 青 森	4	39	1	33	3	6	—	—	—	—
3 岩 手	6	10	—	—	5	10	1	0	—	—
4 宮 城	10	43	1	30	9	14	—	—	—	—
5 秋 田	35	76	—	—	35	76	—	—	—	—
6 山 形	71	42	1	14	70	28	—	—	—	—
7 福 島	42	65	—	—	42	65	—	—	—	—
8 茨 城	15	431	10	421	5	10	—	—	—	—
	9	249	6	241	3	8	—	—	—	—
9 栃 木	64	56	—	—	63	56	1	0	—	—
10 群 馬	39	121	2	81	35	33	2	8	—	—
11 埼 玉	19	424	7	363	10	13	2	48	—	—
	14	305	6	251	7	7	1	47	—	—
12 千 葉	23	740	8	714	15	26	—	—	—	—
	22	736	8	714	14	22	—	—	—	—
13 東 京	54	121	2	90	50	28	2	2	—	—
	50	120	2	90	46	27	2	2	—	—
14 神奈川	76	110	2	33	73	75	1	2	—	—
	46	85	2	33	43	50	1	2	—	—
15 新 潟	11	29	—	—	9	28	1	1	1	1
16 富 山	5	14	—	—	5	14	—	—	—	—
17 石 川	19	7	—	—	19	7	—	—	—	—
18 福 井	5	22	—	—	5	22	—	—	—	—
19 山 梨	101	26	—	—	100	25	1	1	—	—
20 長 野	106	86	2	30	104	56	—	—	—	—
21 岐 阜	57	43	—	—	55	42	—	—	2	1
22 静 岡	40	586	6	563	33	18	1	5	—	—
23 愛 知	254	114	1	27	244	82	9	5	—	—
	240	97	1	27	233	66	6	4	—	—
24 三 重	14	33	—	—	11	28	3	5	—	—
	3	3	—	—	1	1	2	1	—	—
25 滋 賀	16	66	1	36	15	30	—	—	—	—
26 京 都	7	174	4	171	1	2	2	1	—	—
	7	174	4	171	1	2	2	1	—	—
27 大 阪	107	474	3	277	95	182	9	15	—	—
	107	474	3	277	95	182	9	15	—	—
28 兵 庫	12	48	1	34	11	14	—	—	—	—
	6	43	1	34	5	9	—	—	—	—
29 奈 良	5	10	—	—	4	8	1	1	—	—
	3	5	—	—	2	4	1	1	—	—
30 和歌山	21	46	—	—	21	46	—	—	—	—
31 鳥 取	5	9	—	—	5	9	—	—	—	—
32 島 根	16	8	—	—	16	8	—	—	—	—
33 岡 山	8	10	—	—	8	10	—	—	—	—
34 広 島	21	46	1	22	19	23	1	0	—	—
35 山 口	10	30	—	—	10	30	—	—	—	—
36 徳 島	10	10	—	—	8	9	2	1	—	—
37 香 川	10	22	—	—	10	22	—	—	—	—
38 愛 媛	4	46	1	28	2	3	1	15	—	—
39 高 知	1	1	—	—	1	1	—	—	—	—
40 福 岡	44	50	1	21	38	26	5	3	—	—
41 佐 賀	5	8	—	—	4	7	1	0	—	—
42 長 崎	5	19	1	10	4	9	—	—	—	—
43 熊 本	28	47	1	30	25	13	2	4	—	—
44 大 分	6	5	—	—	6	5	—	—	—	—
45 宮 崎	4	6	—	—	4	6	—	—	—	—
46 鹿 児 島	32	71	—	—	32	71	—	—	—	—
47 沖 縄	32	388	23	362	9	27	—	—	—	—

下段：内書きは大都市法による大都市地域

(第5表つづき)

(3) - 1 公共・一般

(単位：件，千㎡)

	総 数									
	合 計		(1)一団地の住宅用地		(2)小規模開発の住宅用地		(3)再開発的な住宅用地		(4)別荘用地	
	工事件数	完成面積	工事件数	完成面積	工事件数	完成面積	工事件数	完成面積	工事件数	完成面積
総 計	1,181	2,412	50	1,358	1,079	996	49	56	3	2
1 北海道	14	43	1	17	8	24	5	2	—	—
2 青 森	3	39	1	33	2	6	—	—	—	—
3 岩 手	4	9	—	—	3	8	1	0	—	—
4 宮 城	10	43	1	30	9	14	—	—	—	—
5 秋 田	35	76	—	—	35	76	—	—	—	—
6 山 形	6	24	1	14	5	10	—	—	—	—
7 福 島	4	9	—	—	4	9	—	—	—	—
8 茨 城	8	323	5	321	3	3	—	—	—	—
	3	166	2	165	1	1	—	—	—	—
9 栃 木	57	36	—	—	56	36	1	0	—	—
10 群 馬	11	105	2	81	7	16	2	8	—	—
11 埼 玉	9	141	2	129	6	10	1	1	—	—
	4	22	1	17	3	4	—	—	—	—
12 千 葉	13	83	3	68	10	14	—	—	—	—
	13	83	3	68	10	14	—	—	—	—
13 東 京	45	71	1	50	42	18	2	2	—	—
	44	71	1	50	41	18	2	2	—	—
14 神奈川	67	62	—	—	67	62	—	—	—	—
	37	37	—	—	37	37	—	—	—	—
15 新 潟	11	29	—	—	9	28	1	1	1	1
16 富 山	5	14	—	—	5	14	—	—	—	—
17 石 川	19	7	—	—	19	7	—	—	—	—
18 福 井	5	22	—	—	5	22	—	—	—	—
19 山 梨	101	26	—	—	100	25	1	1	—	—
20 長 野	74	70	2	30	72	40	—	—	—	—
21 岐 阜	54	27	—	—	52	25	—	—	2	1
22 静 岡	29	133	3	125	25	3	1	5	—	—
23 愛 知	242	63	—	—	233	58	9	5	—	—
	236	56	—	—	230	52	6	4	—	—
24 三 重	6	14	—	—	3	9	3	5	—	—
	3	3	—	—	1	1	2	1	—	—
25 滋 賀	15	30	—	—	15	30	—	—	—	—
26 京 都	3	3	—	—	1	2	2	1	—	—
	3	3	—	—	1	2	2	1	—	—
27 大 阪	103	223	2	30	93	179	8	14	—	—
	103	223	2	30	93	179	8	14	—	—
28 兵 庫	9	14	—	—	9	14	—	—	—	—
	5	9	—	—	5	9	—	—	—	—
29 奈 良	5	10	—	—	4	8	1	1	—	—
	3	5	—	—	2	4	1	1	—	—
30 和歌山	21	46	—	—	21	46	—	—	—	—
31 鳥 取	3	4	—	—	3	4	—	—	—	—
32 島 根	16	8	—	—	16	8	—	—	—	—
33 岡 山	5	9	—	—	5	9	—	—	—	—
34 広 島	20	24	—	—	19	23	1	0	—	—
35 山 口	4	12	—	—	4	12	—	—	—	—
36 徳 島	10	10	—	—	8	9	2	1	—	—
37 香 川	9	16	—	—	9	16	—	—	—	—
38 愛 媛	1	28	1	28	—	—	—	—	—	—
39 高 知	—	—	—	—	—	—	—	—	—	—
40 福 岡	38	22	—	—	33	19	5	3	—	—
41 佐 賀	5	8	—	—	4	7	1	0	—	—
42 長 崎	5	19	1	10	4	9	—	—	—	—
43 熊 本	21	42	1	30	18	8	2	4	—	—
44 大 分	6	5	—	—	6	5	—	—	—	—
45 宮 崎	1	0	—	—	1	0	—	—	—	—
46 鹿 児 島	18	30	—	—	18	30	—	—	—	—
47 沖 縄	31	381	23	362	8	19	—	—	—	—

下段：内書きは大都市法による大都市地域

(第5表つづき)

(3) - 2 公共・土地区画整理事業

(単位：件、千㎡)

	総 数									
	合 計		(1)一団地の住宅用地		(2)小規模開発の住宅用地		(3)再開発的な住宅用地		(4)別荘用地	
	工事件数	完成面積	工事件数	完成面積	工事件数	完成面積	工事件数	完成面積	工事件数	完成面積
総 計	312	2,465	31	2,048	277	353	4	65	—	—
1 北海道	—	—	—	—	—	—	—	—	—	—
2 青 森	1	0	—	—	1	0	—	—	—	—
3 岩 手	2	1	—	—	2	1	—	—	—	—
4 宮 城	—	—	—	—	—	—	—	—	—	—
5 秋 田	—	—	—	—	—	—	—	—	—	—
6 山 形	65	19	—	—	65	19	—	—	—	—
7 福 島	38	55	—	—	38	55	—	—	—	—
8 茨 城	7	107	5	101	2	7	—	—	—	—
	6	82	4	76	2	7	—	—	—	—
9 栃 木	7	19	—	—	7	19	—	—	—	—
10 群 馬	28	17	—	—	28	17	—	—	—	—
11 埼 玉	10	284	5	234	4	3	1	47	—	—
	10	284	5	234	4	3	1	47	—	—
12 千 葉	10	657	5	645	5	12	—	—	—	—
	9	653	5	645	4	8	—	—	—	—
13 東 京	9	50	1	40	8	10	—	—	—	—
	6	49	1	40	5	9	—	—	—	—
14 神奈川	9	48	2	33	6	13	1	2	—	—
	9	48	2	33	6	13	1	2	—	—
15 新 潟	—	—	—	—	—	—	—	—	—	—
16 富 山	—	—	—	—	—	—	—	—	—	—
17 石 川	—	—	—	—	—	—	—	—	—	—
18 福 井	—	—	—	—	—	—	—	—	—	—
19 山 梨	—	—	—	—	—	—	—	—	—	—
20 長 野	32	16	—	—	32	16	—	—	—	—
21 岐 阜	3	16	—	—	3	16	—	—	—	—
22 静 岡	11	453	3	438	8	15	—	—	—	—
23 愛 知	12	51	1	27	11	24	—	—	—	—
	4	41	1	27	3	14	—	—	—	—
24 三 重	8	19	—	—	8	19	—	—	—	—
	—	—	—	—	—	—	—	—	—	—
25 滋 賀	1	36	1	36	—	—	—	—	—	—
26 京 都	4	171	4	171	—	—	—	—	—	—
	4	171	4	171	—	—	—	—	—	—
27 大 阪	4	251	1	247	2	3	1	1	—	—
	4	251	1	247	2	3	1	1	—	—
28 兵 庫	3	34	1	34	2	1	—	—	—	—
	1	34	1	34	—	—	—	—	—	—
29 奈 良	—	—	—	—	—	—	—	—	—	—
	—	—	—	—	—	—	—	—	—	—
30 和歌山	—	—	—	—	—	—	—	—	—	—
31 鳥 取	2	5	—	—	2	5	—	—	—	—
32 島 根	—	—	—	—	—	—	—	—	—	—
33 岡 山	3	1	—	—	3	1	—	—	—	—
34 広 島	1	22	1	22	—	—	—	—	—	—
35 山 口	6	18	—	—	6	18	—	—	—	—
36 徳 島	—	—	—	—	—	—	—	—	—	—
37 香 川	1	6	—	—	1	6	—	—	—	—
38 愛 媛	3	18	—	—	2	3	1	15	—	—
39 高 知	1	1	—	—	1	1	—	—	—	—
40 福 岡	6	28	1	21	5	7	—	—	—	—
41 佐 賀	—	—	—	—	—	—	—	—	—	—
42 長 崎	—	—	—	—	—	—	—	—	—	—
43 熊 本	7	5	—	—	7	5	—	—	—	—
44 大 分	—	—	—	—	—	—	—	—	—	—
45 宮 崎	3	5	—	—	3	5	—	—	—	—
46 鹿 児 島	14	41	—	—	14	41	—	—	—	—
47 沖 縄	1	8	—	—	1	8	—	—	—	—

下段：内書きは大都市法による大都市地域

第6表 発注者別、住宅用地種類別、地域別—工事件数、住宅用地完成面積
(1) 総数

(単位：件、千㎡)

	総数									
	合計		(1)一団地の住宅用地		(2)小規模開発の住宅用地		(3)再開発的な住宅用地		(4)別荘用地	
	工事件数	完成面積	工事件数	完成面積	工事件数	完成面積	工事件数	完成面積	工事件数	完成面積
総計	23,231	29,074	308	11,432	21,434	15,495	1,258	1,999	231	148
(大都市地域)	7,918	10,976	101	5,168	7,149	4,934	667	873	1	0
北海道	880	841	20	444	831	353	28	36	1	9
東北	1,352	2,592	20	1,276	1,066	1,216	66	100	-	-
関東	8,268	10,940	76	4,152	7,558	5,550	545	1,151	89	87
(首都圏)	4,522	7,266	56	3,500	4,028	3,140	437	626	1	0
北陸	1,027	1,511	11	506	971	897	43	102	2	6
中部	3,990	3,500	28	1,334	3,815	2,046	127	112	20	8
(中部圏)	2,027	1,460	15	513	1,932	882	80	66	-	-
近畿	2,518	4,031	75	1,902	2,096	1,901	236	214	111	15
(近畿圏)	1,369	2,250	30	1,156	1,189	913	150	182	-	-
中国	862	1,701	9	669	802	922	49	89	2	21
四国	819	883	4	77	744	714	66	89	5	2
九州・沖縄	3,715	3,075	65	1,072	3,551	1,897	98	105	1	1

下段：内書きは大都市法による大都市地域

(第6表つづき)

(2) 民間・総数

(単位：件、千㎡)

	総数									
	合計		(1)一団地の住宅用地		(2)小規模開発の住宅用地		(3)再開発的な住宅用地		(4)別荘用地	
	工事件数	完成面積	工事件数	完成面積	工事件数	完成面積	工事件数	完成面積	工事件数	完成面積
総計	21,738	24,198	227	8,027	20,078	14,146	1,205	1,879	228	146
(大都市地域)	7,411	8,686	68	3,332	6,699	4,555	643	799	1	0
北海道	866	798	19	426	823	329	23	34	1	9
東北	984	2,316	17	1,200	902	1,017	65	100	-	-
関東(首都圏)	7,771	8,825	43	2,420	7,103	5,229	536	1,089	89	87
(首都圏)	4,381	5,771	32	2,172	3,915	3,025	433	574	1	0
北陸	987	1,438	11	506	933	826	42	101	1	5
中部(中部圏)	3,625	2,724	21	745	3,472	1,875	114	98	18	7
(中部圏)	1,784	1,360	14	486	1,698	814	72	60	-	-
近畿(近畿圏)	2,350	3,213	66	1,384	1,949	1,618	224	196	111	15
(近畿圏)	1,246	1,555	22	674	1,086	716	138	165	-	-
中国	802	1,599	8	647	744	841	48	89	2	21
四国	794	804	3	49	723	679	63	73	5	2
九州・沖縄	3,559	2,481	39	649	3,429	1,733	90	98	1	1

下段：内書きは大都市法による大都市地域

(2) - 1 民間・一般

(単位：件、千㎡)

	総数									
	合計		(1)一団地の住宅用地		(2)小規模開発の住宅用地		(3)再開発的な住宅用地		(4)別荘用地	
	工事件数	完成面積	工事件数	完成面積	工事件数	完成面積	工事件数	完成面積	工事件数	完成面積
総計	20,111	18,002	167	3,520	18,580	12,626	1,137	1,719	227	137
(大都市地域)	6,611	5,446	48	1,186	5,975	3,614	587	645	1	0
北海道	739	636	13	302	703	300	23	34	-	-
東北	875	1,240	9	169	801	971	65	100	-	-
関東(首都圏)	7,028	6,030	29	604	6,423	4,402	487	937	89	87
(首都圏)	3,758	3,088	20	381	3,353	2,285	384	422	1	0
北陸	917	970	7	137	867	727	42	101	1	5
中部(中部圏)	3,466	2,380	16	567	3,319	1,710	113	96	18	7
(中部圏)	1,713	1,137	10	326	1,631	751	72	60	-	-
近畿(近畿圏)	2,197	2,596	57	978	1,814	1,409	215	194	111	15
(近畿圏)	1,140	1,221	18	480	991	577	131	164	-	-
中国	757	1,188	4	296	704	782	47	89	2	21
四国	787	763	1	15	718	672	63	73	5	2
九州・沖縄	3,345	2,199	31	453	3,231	1,651	82	95	1	1

下段：内書きは大都市法による大都市地域

(2) - 2 民間・土地区画整理事業

(単位：件、千㎡)

	総数									
	合計		(1)一団地の住宅用地		(2)小規模開発の住宅用地		(3)再開発的な住宅用地		(4)別荘用地	
	工事件数	完成面積	工事件数	完成面積	工事件数	完成面積	工事件数	完成面積	工事件数	完成面積
総計	1,627	6,196	60	4,506	1,498	1,520	68	160	1	9
(大都市地域)	800	3,240	20	2,145	724	941	56	154	-	-
北海道	127	162	6	124	120	29	-	-	1	9
東北	109	1,076	8	1,031	101	45	-	-	-	-
関東(首都圏)	743	2,795	14	1,816	680	826	49	153	-	-
(首都圏)	623	2,684	12	1,791	562	740	49	153	-	-
北陸	70	468	4	370	66	99	-	-	-	-
中部(中部圏)	159	345	5	178	153	165	1	2	-	-
(中部圏)	71	223	4	160	67	63	-	-	-	-
近畿(近畿圏)	153	617	9	406	135	208	9	2	-	-
(近畿圏)	106	334	4	194	95	138	7	1	-	-
中国	45	411	4	352	40	59	1	0	-	-
四国	7	40	2	34	5	7	-	-	-	-
九州・沖縄	214	282	8	196	198	82	8	3	-	-

下段：内書きは大都市法による大都市地域

(第6表つづき)

(3) 公共・総数

(単位：件、千㎡)

	総数									
	合計		(1)一団地の住宅用地		(2)小規模開発の住宅用地		(3)再開発的な住宅用地		(4)別荘用地	
	工事件数	完成面積	工事件数	完成面積	工事件数	完成面積	工事件数	完成面積	工事件数	完成面積
総計	1,493	4,876	81	3,405	1,356	1,349	53	120	3	2
(大都市地域)	507	2,290	33	1,837	450	379	24	74	-	-
北海道	14	43	1	17	8	24	5	2	-	-
東北	168	276	3	77	164	199	1	0	-	-
関東(首都圏)	497	2,115	33	1,732	455	321	9	62	-	-
(首都圏)	141	1,494	24	1,328	113	115	4	51	-	-
北陸	40	72	-	-	38	71	1	1	1	1
中部(中部圏)	365	776	7	590	343	171	13	14	2	1
(中部圏)	243	100	1	27	234	68	8	5	-	-
近畿(近畿圏)	168	818	9	518	147	283	12	17	-	-
(近畿圏)	123	696	8	482	103	197	12	17	-	-
中国	60	103	1	22	58	80	1	0	-	-
四国	25	80	1	28	21	35	3	16	-	-
九州・沖縄	156	594	26	423	122	164	8	8	-	-

下段：内書きは大都市法による大都市地域

(3) - 1 公共・一般

(単位：件、千㎡)

	総数									
	合計		(1)一団地の住宅用地		(2)小規模開発の住宅用地		(3)再開発的な住宅用地		(4)別荘用地	
	工事件数	完成面積	工事件数	完成面積	工事件数	完成面積	工事件数	完成面積	工事件数	完成面積
総計	1,181	2,412	50	1,358	1,079	996	49	56	3	2
(大都市地域)	454	677	9	331	424	321	21	25	-	-
北海道	14	43	1	17	8	24	5	2	-	-
東北	62	200	3	77	58	123	1	0	-	-
関東(首都圏)	385	917	15	679	363	225	7	13	-	-
(首都圏)	101	378	7	301	92	75	2	2	-	-
北陸	40	72	-	-	38	71	1	1	1	1
中部(中部圏)	331	236	3	125	313	95	13	14	2	1
(中部圏)	239	59	-	-	231	53	8	5	-	-
近畿(近畿圏)	156	326	2	30	143	279	11	17	-	-
(近畿圏)	114	240	2	30	101	193	11	17	-	-
中国	48	57	-	-	47	57	1	0	-	-
四国	20	54	1	28	17	25	2	1	-	-
九州・沖縄	125	506	25	402	92	97	8	8	-	-

下段：内書きは大都市法による大都市地域

(3) - 2 公共・土地区画整理事業

(単位：件、千㎡)

	総数									
	合計		(1)一団地の住宅用地		(2)小規模開発の住宅用地		(3)再開発的な住宅用地		(4)別荘用地	
	工事件数	完成面積	工事件数	完成面積	工事件数	完成面積	工事件数	完成面積	工事件数	完成面積
総計	312	2,465	31	2,048	277	353	4	65	-	-
(大都市地域)	53	1,613	24	1,506	26	58	3	50	-	-
北海道	-	-	-	-	-	-	-	-	-	-
東北	106	76	-	-	106	76	-	-	-	-
関東(首都圏)	112	1,198	18	1,052	92	97	2	49	-	-
(首都圏)	40	1,116	17	1,027	21	40	2	49	-	-
北陸	-	-	-	-	-	-	-	-	-	-
中部(中部圏)	34	540	4	465	30	75	-	-	-	-
(中部圏)	4	41	1	27	3	14	-	-	-	-
近畿(近畿圏)	12	492	7	487	4	4	1	1	-	-
(近畿圏)	9	455	6	451	2	3	1	1	-	-
中国	12	46	1	22	11	24	-	-	-	-
四国	5	25	-	-	4	10	1	15	-	-
九州・沖縄	31	88	1	21	30	67	-	-	-	-

下段：内書きは大都市法による大都市地域

住宅用地完成面積調査（平成19年度）

I . 調査の概要

1. 沿革・目的

昭和44年統計報告調整法に基づく承認統計として、住宅用地完成面積調査が新設されました。

本調査は、1年間に新たに造成された住宅用地の供給量を地域別に実態把握することにより、建設行政等に資することを目的としています。

調査事項は、住宅用地を「一団地の住宅用地」（10,000㎡以上）、「小規模開発の住宅用地」（10,000㎡未満）、「再開発的な住宅用地」に区分し、都道府県別、発注者別（公共・民間）に、暦年ベースで件数、面積を調査するものであり、昭和45年調査（昭和44年実績）から実施されています。

その後、昭和51年調査（昭和50年実績）から、住宅用地の区分に「別荘用地」が新たに加えられました。

また、昭和52年調査から、調査対象期間が暦年ベースから年度ベースに変更されました。

2. 調査対象業者

国土交通省が実施している平成20年度建設工事施工統計調査（平成19年度実績）の対象業者（約11万業者）の中から、宅地造成工事を施工すると思われる土木工事業、建築工事業、とび・土工工事業のいずれかの建設業許可を有する業者の中から抽出しています（約8万業者）。

3. 調査範囲

調査の範囲は、調査対象業者が調査対象期間中に元請工事、もしくは自家工事により新たに行った宅地造成工事です（下請工事によるものは含まれません）。また、以下の面積も調査対象に含まれます。

- ・ 宅地造成工事を伴わずに田畑、山林、原野、荒地、採草放牧地等（以下「田畑等」という。）に住宅を建築した場合の敷地面積
- ・ 細街路・プレイロット（児童が日常遊ぶ小遊戯場）の面積

※ ただし、次のものは調査対象から除外します。

- ・ 調査対象期間前に、宅地造成された土地に、新たな整地工事をして住宅を建てた場合の面積
- ・ 既住宅地に住宅を建替えたり、別棟を新築した場合の敷地面積

4. 調査対象期間

平成19年4月1日～平成20年3月31日

II. 用語の定義

1. 発注者の種類

(1) 公共とは、次に掲げる公共機関をいいます。

- ① 国，都道府県，市区町村
- ② 日本郵政公社，住宅金融公庫，その他の公庫，日本政策投資銀行，国際協力銀行
- ③ 東・中・西日本高速道路株式会社，首都・阪神高速道路株式会社，本州四国連絡高速道路株式会社
- ④ 都市再生機構，鉄道建設・運輸施設整備支援機構，その他の独立行政法人
- ⑤ 日本下水道事業団，その他の事業団
- ⑥ 関西国際空港株式会社，中部国際空港株式会社，成田国際空港株式会社，東京湾横断道路株式会社
- ⑦ 港務局，土地改良区
- ⑧ 地方住宅供給公社，地方道路公社，土地開発公社

(2) 民間とは、公共機関以外の法人又は個人をいいます（土地区画整理組合及び地方の公共機関が出資した第三セクターを含みます）。

2. 区域の種類

(1) 一般

土地区画整理事業以外の区域。

(2) 土地区画整理事業

土地区画整理法に基づき事業が行われた区域。

3. 住宅用地種類

(1) 一団地の住宅用地

一団（10,000㎡以上）の土地で，田畑等の非住宅地を住宅地に造成した場合及び宅地造成工事を伴わず田畑等に住宅を建築した場合。

(2) 小規模開発の住宅用地

小規模（10,000㎡未満）の土地で，田畑等の非住宅地を住宅地に造成した場合及び宅地造成工事を伴わず田畑等に住宅を建築した場合。

(3) 再開発的な住宅用地

住宅以外の工場，倉庫，事務所，駐車場等の用に供する土地を転用して住宅を建築した場合。

(4) 別荘用地

主に保養の用に供する一時居住の住宅の敷地を造成する工事により，非住宅地を住宅地に造成した場合。

4. 地域の区分

(1) 地域別区分

地域	都道府県名
北海道	北海道
東北	青森県, 岩手県, 宮城県, 秋田県, 山形県, 福島県
関東	茨城県, 栃木県, 群馬県, 埼玉県, 千葉県, 東京都, 神奈川県, 山梨県, 長野県
北陸	新潟県, 富山県, 石川県, 福井県
中部	岐阜県, 静岡県, 愛知県, 三重県
近畿	滋賀県, 京都府, 大阪府, 兵庫県, 奈良県, 和歌山県
中国	鳥取県, 島根県, 岡山県, 広島県, 山口県
四国	徳島県, 香川県, 愛媛県, 高知県
九州・沖縄	福岡県, 佐賀県, 長崎県, 熊本県, 大分県, 宮崎県, 鹿児島県, 沖縄県

(2) 大都市地域

「大都市地域における住宅及び住宅地の供給の促進に関する特別措置法」（大都市法）に規定される大都市地域は以下のとおりです。

圏域名	都府県	大都市地域内市区町村名
首都圏	茨城県	龍ヶ崎市, 常総市, 取手市, 牛久市, 守谷市, 板東市, つくばみらい市, 五霞町, 境町, 利根町
	埼玉県	川越市, 川口市, 行田市, 所沢市, 飯能市, 加須市, 東松山市, 春日部市, 狭山市, 羽生市, 鴻巣市, 上尾市, 草加市, 越谷市, 蕨市, 戸田市, 入間市, 鳩ヶ谷市, 朝霞市, 志木市, 和光市, 新座市, 桶川市, 久喜市, 北本市, 八潮市, 富士見市, ふじみ野市, 三郷市, 蓮田市, 坂戸市, 幸手市, 鶴ヶ島市, 日高市, 吉川市, さいたま市, 熊谷市, 伊奈町, 三芳町, 毛呂山町, 越生町, 滑川町, 嵐山町, 川島町, 吉見町, 鳩山町, 騎西町, 北川辺町, 大利根町, 宮代町, 白岡町, 菖蒲町, 栗橋町, 鷺宮町, 杉戸町, 松伏町
	千葉県	千葉市, 市川市, 船橋市, 木更津市, 松戸市, 野田市, 成田市, 佐倉市, 習志野市, 柏市, 市原市, 流山市, 八千代市, 我孫子市, 鎌ヶ谷市, 君津市, 富津市, 浦安市, 四街道市, 袖ヶ浦市, 印西市, 白井市, 富里市, 酒々井町, 印旛村, 本埜村, 栄町
	東京都	千代田区, 中央区, 港区, 新宿区, 文京区, 台東区, 墨田区, 江東区, 品川区, 目黒区, 大田区, 世田谷区, 渋谷区, 中野区, 杉並区, 豊島区, 北区, 荒川区, 板橋区, 練馬区, 足立区, 葛飾区, 江戸川区, 八王子市, 立川市, 武蔵野市, 三鷹市, 青梅市, 府中市, 昭島市, 調布市, 町田市, 小金井市, 小平市, 日野市, 東村山市, 国分寺市, 国立市, 福生市, 狛江市, 東大和市, 清瀬市, 東久留米市, 武蔵村山市, 多摩市, 稲城市, 羽村市, あきる野市, 西東京市, 瑞穂町, 日の出町
	神奈川県	横浜市, 川崎市, 横須賀市, 平塚市, 鎌倉市, 藤沢市, 小田原市, 茅ヶ崎市, 逗子市, 相模原市, 三浦市, 秦野市, 厚木市, 大和市, 伊勢原市, 海老名市, 座間市, 南足柄市, 綾瀬市, 葉山町, 寒川町, 大磯町, 二宮町, 中井町, 大井町, 松田町, 開成町, 愛川町
中部圏	愛知県	名古屋市, 岡崎市, 一宮市, 瀬戸市, 半田市, 春日井市, 津島市, 碧南市, 刈谷市, 豊田市, 安城市, 西尾市, 犬山市, 常滑市, 江南市, 小牧市, 稲沢市, 東海市, 大府市, 知多市, 知立市, 尾張旭市, 高浜市, 岩倉市, 豊明市, 日進市, 愛西市, 北名古屋市, 清須市, 弥富市, 東郷町, 長久手町, 豊山町, 春日町, 大口町, 扶桑町, 七宝町, 美和町, 甚目寺町, 大治町, 蟹江町, 飛島村, 阿久比町, 東浦町, 南知多町, 美浜町, 武豊町, 一色町, 吉良町, 幡豆町, 幸田町, 三好町
	三重県	四日市市, 桑名市, いなべ市, 木曾岬町, 東員町, 朝日町, 川越町
近畿圏	京都府	京都市, 宇治市, 亀岡市, 城陽市, 向日市, 長岡京市, 八幡市, 京田辺市, 南丹市, 木津川市, 大山崎町, 久御山町, 井手町, 精華町
	大阪府	全域
	兵庫県	神戸市, 尼崎市, 西宮市, 芦屋市, 伊丹市, 宝塚市, 川西市, 三田市, 猪名川町
	奈良県	奈良市, 大和高田市, 大和郡山市, 天理市, 橿原市, 桜井市, 五條市, 御所市, 生駒市, 香芝市, 葛城市, 宇陀市, 平群町, 三郷町, 斑鳩町, 安堵町, 川西町, 三宅町, 田原本町, 高取町, 明日香村, 上牧町, 王寺町, 広陵町, 河合町, 吉野町, 大淀町, 下市町