

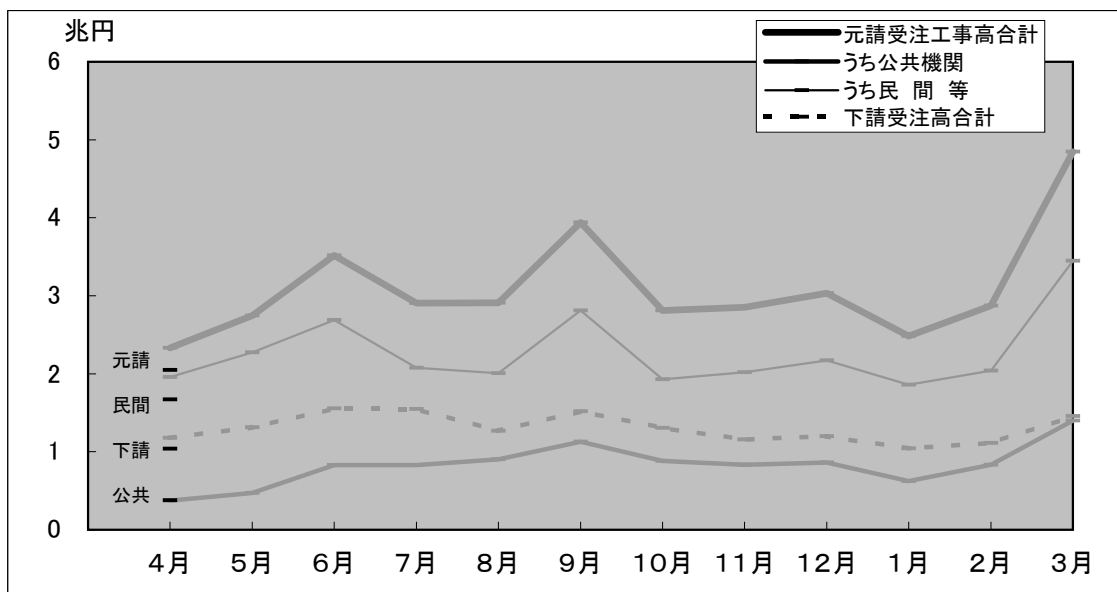
# 建設工事受注動態統計調査報告

平成20年4月分

Monthly Report on

Current Survey of Orders Received for Construction

受注高の推移(平成20年度)



(グラフ中の淡色の線は、平成19年度の推移)

「建設工事受注動態統計調査」は、平成12年度から開始した統計であり、従来の「公共工事着工統計調査」、「民間土木工事着工調査」及び「建設工事受注統計調査」の3統計を再編・統合したものである。

5月分は7月9日公表予定

※問い合わせ先

国土交通省 総合政策局 情報管理部 建設統計室  
電話 代表:03-5253-8111  
担当者 下岡(課長補佐) 内線 28-621  
佐々木(係長) 内線 28-622  
小山 内線 28-623  
熊倉 内線 28-624

## 建設工事受注動態統計調査報告（平成20年4月分）

### 受注高

4月の受注高は3兆852億円で、前年同月比12.1%減少した。うち元請受注高は2兆481億円で、同12.1%減少し、下請受注高は1兆371億円で、同12.0%減少した。

元請受注高のうち公共機関からの受注高は3,768億円で、同1.4%増加し、民間等からの受注高は1兆6,712億円で、同14.7%減少した。

注1) 下請受注高は、2次下請以下も含む。

注2) 四捨五入により億円単位の値としたため、各項目の合計は必ずしも総計と一致しない。

#### 1. 受注高

4月の受注高は、3兆852億円。

・前年同月比 12.1%減、2か月連続の減少。

##### 1) 元・下請別 (資料編、表I-1参照)

元請受注高は、2兆481億円。(前年同月比 12.1%減、6か月ぶりの減少)

下請受注高は、1兆371億円。(同 12.0%減、7か月連続の減少)

##### 2) 業種別 (資料編、表I-2参照)

総合工事業は、1兆9,609億円。(同 13.5%減、3か月ぶりの減少)

職別工事業は、3,087億円。(同 23.7%減、2か月連続の減少)

設備工事業は、8,156億円。(同 2.5%減、2か月連続の減少)

#### 2. 元請受注高

4月の元請受注高は、2兆481億円。

・前年同月比 12.1%減、6か月ぶりの減少。

##### 1) 発注者別 (資料編、表I-1参照)

公共機関からは、3,768億円。(同 1.4%増、先月の減少から再び増加)

民間等からは、1兆6,712億円。(同 14.7%減、4か月ぶりの減少)

##### 2) 工事種類別 (資料編、表I-1参照)

土木工事は、5,704億円。(同 4.8%増、先月の減少から再び増加)

建築工事は、1兆3,133億円。(同 18.0%減、3か月ぶりの減少)

機械装置等工事は、1,644億円。(同 10.7%減、8か月ぶりの減少)

※ 建築工事には建築設備工事を含む。

##### 3) 業種別 (資料編、表I-2参照)

総合工事業は、1兆5,746億円。(同 12.4%減、4か月ぶりの減少)

職別工事業は、634億円。(同 4.7%減、2か月連続の減少)

設備工事業は、4,101億円。(同 12.3%減、19か月ぶりの減少)

## 建設工事受注動態統計調査報告（平成20年4月分）

### 公共機関からの受注工事（1件500万円以上の工事）

4月の公共機関からの受注工事額は3,224億円で、前年同月比0.1%増加した。うち「国の機関」からは1,514億円で、同12.3%減少し、「地方の機関」からは1,710億円で、同14.3%増加した。

4月の公共機関からの受注工事額は、3,224億円。

・前年同月比 0.1%増、先月の減少から再び増加。

#### 1. 発注機関別（資料編、表Ⅱ-1参照）

##### 1) 国の機関

「国の機関」からの受注工事額は、1,514億円であった。

・前年同月比 12.3%減、7か月ぶりの減少。

① 国は、782億円。（同 12.7%減、7か月ぶりの減少）

② 独立行政法人は、168億円。

③ 政府関連企業等は、564億円。

※ 国以外の機関（再掲：②～③）は、732億円。（同 11.8%減、8か月ぶりの減少）

##### 2) 地方の機関

「地方の機関」からの受注工事額は、1,710億円であった。

・前年同月比 14.3%増、3か月ぶりの増加。

① 都道府県は、521億円。（同 12.4%減、3か月連続の減少）

② 市区町村は、657億円。（同 18.5%増、4か月ぶりの増加）

③ 地方公営企業は、343億円。（同 51.9%増、先月の減少から再び増加）

④ その他は、190億円。（同 57.1%増、11か月ぶりの増加）

#### 2. 工事分類別（資料編、表Ⅱ-2.1参照）

工事分類別にみると、受注工事額の多いのは「道路工事」1,170億円、「教育・病院」322億円、「治山・治水」284億円であった。

#### 3. 発注機関別・工事分類別（資料編、表Ⅱ-2.1参照）

発注機関別・工事分類別にみると、受注工事額の多いのは、政府関連企業等の「道路工事」482億円、国の「道路工事」385億円、地方公営企業の「上・工業水道」222億円であった。

(注) 発注機関の区分、発注機関分類等の見直しに伴い、「独立行政法人」、「政府関連企業等」の前年同月比が算出できなくなったため、これらの合計を「国以外の機関」として再掲している。

## 建設工事受注動態統計調査報告（平成20年4月分）

### 民間等からの受注工事

#### 1. 建築工事・建築設備工事（1件5億円以上の工事）

4月の建築工事及び建築設備工事の受注工事額は4,198億円で、前年同月比20.1%減少した。

4月の建築工事及び建築設備工事の受注工事額は、4,198億円。

・前年同月比 20.1%減、4か月ぶりの減少。

##### 1) 発注者別（資料編、表Ⅲ－1. 1）参照）

- ① 農林漁業は、12億円。
- ② 鉱業、採石業、砂利採取業、建設業は、27億円。（同 56.4%減、3か月連続の減少）
- ③ 製造業は、1,056億円。（同 23.2%増、3か月連続の増加）
- ④ 電気・ガス・熱供給・水道業は、25億円。（同 3.9%増、4か月連続の増加）
- ⑤ 運輸業、郵便業は、412億円。（同 53.9%減、2か月連続の減少）
- ⑥ 情報通信業は、49億円。（同 57.1%減、5か月連続の減少）
- ⑦ 卸売業、小売業は、159億円。（同 32.5%減、3か月ぶりの減少）
- ⑧ 金融業、保険業は、90億円。（同 113.0%増、先月の減少から再び増加）
- ⑨ 不動産業は、1,390億円。（同 40.6%減、先月の増加から再び減少）
- ⑩ サービス業は、959億円。（同 46.8%増、5か月ぶりの増加）
- ⑪ その他は、17億円。（同 45.0%減、15か月ぶりの減少）

##### 2) 工事種類別（資料編、表Ⅲ－2参照）

工事種類別にみると、受注工事額の多いのは「住宅」1,091億円、「工場・発電所」667億円、「事務所」638億円であった。

##### 3) 発注者別・工事種類別（資料編、表Ⅲ－2参照）

発注者別・工事種類別にみると、受注工事額の多いのは、不動産業の「住宅」798億円、製造業の「工場・発電所」578億円、不動産業の「事務所」345億円であった。

---

(注1) 日本標準産業分類の改訂（第11回改訂）に準拠し、発注者分類を平成15年4月分から変更し、この変更と併せて、平成12年度から平成14年度までのデータについて再計算を行っている。

(注2) 日本標準産業分類の改訂（第12回改訂）に準拠し、発注者分類の名称を平成20年4月分から変更を行った。

○鉱業、建設業 → 鉱業、採石業、砂利採取業、建設業    ○運輸業 → 運輸業、郵便業  
○卸売・小売業 → 卸売業、小売業    ○金融・保険業 → 金融業、保険業

## 建設工事受注動態統計調査報告（平成20年4月分）

### 民間等からの受注工事（つづき）

#### 2. 土木工事及び機械装置等工事（1件500万円以上の工事）

4月の土木工事及び機械装置等工事の受注工事額は2,597億円で、前年同月比2.0%増加した。

4月の土木工事及び機械装置等工事の受注工事額は、2,597億円。

・前年同月比 2.0%増、3か月ぶりの増加。

##### 1) 発注者別（資料編、表Ⅲ－1. 2）参照）

- ① 農林漁業は、8億円。（同 258.7%増、先月の減少から再び増加）
- ② 鉱業、採石業、砂利採取業、建設業は、100億円。（同 115.3%増、9か月連続の増加）
- ③ 製造業は、718億円。（同 24.1%増、5か月連続の増加）
- ④ 電気・ガス・熱供給・水道業は、495億円。（同 20.8%減、3か月連続の減少）
- ⑤ 運輸業、郵便業は、510億円。（同 1.9%減、先月の増加から再び減少）
- ⑥ 情報通信業は、376億円。（同 5.1%増、3か月連続の増加）
- ⑦ 卸売業、小売業は、36億円。（同 23.0%減、先月の増加から再び減少）
- ⑧ 金融業、保険業は、13億円。（同 115.4%増、4か月連続の増加）
- ⑨ 不動産業は、116億円。（同 10.7%減、2か月連続の減少）
- ⑩ サービス業は、183億円。（同 7.1%減、6か月連続の減少）
- ⑪ その他は、41億円。（同 15.5%増、先月の減少から再び増加）

##### 2) 工事種類別（資料編、表Ⅲ－2参照）

工事種類別にみると、受注工事額の多いのは「機械装置等工事」844億円、「鉄道工事」448億円、「その他の土木工事」410億円であった。

##### 3) 発注者別・工事種類別（資料編、表Ⅲ－2参照）

発注者別・工事種類別にみると、受注工事額の多いのは、製造業の「機械装置等工事」487億円、運輸業、郵便業の「鉄道工事」443億円、情報通信業の「電線路工事」295億円であった。

(注1) 日本標準産業分類の改訂（第11回改訂）に準拠し、発注者分類を平成15年4月分から変更し、この変更に合わせて、平成12年度から平成14年度までのデータについて再計算を行っている。

(注2) 日本標準産業分類の改訂（第12回改訂）に準拠し、発注者分類の名称を平成20年4月分から変更を行った。

○鉱業、建設業 → 鉱業、採石業、砂利採取業、建設業    ○運輸業 → 運輸業、郵便業  
○卸売・小売業 → 卸売業、小売業    ○金融・保険業 → 金融業、保険業



I. 受注高の対前年同月比

I-1. 工事種別別受注高前年同月比時系列表

(単位：%)

	受注高合計																						
	元請受注高												下請受注高										
	土木工事			建築工事・ 建築設備 工事			機械装置等 工事			公共機関からの受注工事			民間等からの受注工事			土木工事			建築工事・ 建築設備 工事			機械装置等 工事	
H17年度	0.8	▲ 0.4	2.5	▲ 5.9	0.2	▲ 4.2	3.8	▲ 8.7	▲ 9.7	▲ 10.8	▲ 4.9	▲ 13.4	5.3	15.8	4.9	▲ 6.8	2.2	8.5	▲ 0.5	▲ 1.6			
H18年度	▲ 5.4	▲ 10.6	▲ 2.3	▲ 8.0	▲ 4.6	▲ 8.8	▲ 3.1	0.4	▲ 13.4	▲ 14.6	▲ 10.8	▲ 9.4	▲ 0.8	4.9	▲ 2.2	3.9	▲ 7.1	▲ 14.4	▲ 0.6	▲ 20.5			
H19年度	1.8	▲ 0.6	0.2	24.3	4.0	0.5	2.3	33.3	1.1	0.1	▲ 1.4	22.1	5.1	1.3	2.7	36.9	▲ 3.1	▲ 3.1	▲ 4.6	7.2			
H19. 4~H19. 4	5.4	▲ 8.4	9.8	18.6	8.0	▲ 4.0	10.4	32.4	▲ 3.3	▲ 8.1	▲ 2.1	54.0	10.5	▲ 0.3	11.2	28.7	0.5	▲ 15.4	8.8	▲ 0.6			
H20. 4~H20. 4	▲ 12.1	2.8	▲ 17.8	▲ 8.5	▲ 12.1	4.8	▲ 18.0	▲ 10.7	1.4	10.1	▲ 15.6	▲ 18.9	▲ 14.7	0.4	▲ 18.2	▲ 9.0	▲ 12.0	▲ 0.7	▲ 17.3	▲ 4.7			
H17年	4.5	5.1	5.3	▲ 3.7	4.1	4.6	4.8	▲ 4.1	0.5	3.2	▲ 3.9	▲ 14.6	5.9	8.5	6.1	0.2	5.3	6.2	6.4	▲ 3.1			
H18年	▲ 6.0	▲ 12.7	▲ 2.4	▲ 5.2	▲ 5.7	▲ 13.1	▲ 2.3	▲ 0.7	▲ 18.1	▲ 20.4	▲ 12.9	▲ 7.1	0.2	6.9	▲ 1.0	1.6	▲ 6.6	▲ 12.1	▲ 2.6	▲ 12.1			
H19年	0.7	▲ 2.9	0.8	13.8	2.2	▲ 2.3	1.6	25.5	▲ 2.7	▲ 5.3	▲ 0.7	19.8	4.0	3.7	1.8	27.3	▲ 2.5	▲ 4.3	▲ 1.1	▲ 5.9			
H19. 1~H19. 4	▲ 1.2	▲ 6.4	2.1	▲ 7.3	0.2	▲ 3.9	1.7	4.9	▲ 6.5	▲ 9.0	0.6	▲ 1.3	2.8	5.9	1.8	6.9	▲ 4.4	▲ 11.9	3.2	▲ 25.1			
H20. 1~H20. 4	▲ 1.4	2.7	▲ 5.5	17.0	2.0	6.1	▲ 2.0	20.6	6.1	10.1	▲ 3.4	▲ 3.8	0.6	▲ 0.5	▲ 1.9	28.0	▲ 9.4	▲ 5.4	▲ 13.7	9.9			
H19. 4- 6	9.0	▲ 1.6	11.4	25.3	12.1	▲ 0.2	13.7	41.6	1.1	▲ 2.1	3.9	25.6	15.1	2.2	14.7	44.7	3.1	▲ 3.9	6.5	1.4			
H19. 7- 9	1.9	0.3	▲ 0.5	27.8	▲ 0.5	▲ 2.4	▲ 3.2	30.7	▲ 6.0	▲ 7.8	▲ 12.9	39.2	2.0	10.5	▲ 1.9	27.5	7.9	7.1	6.4	22.0			
H19. 10-12	▲ 4.3	▲ 4.3	▲ 7.6	20.0	0.6	▲ 2.0	▲ 2.5	34.5	3.9	0.1	11.4	24.7	▲ 0.8	▲ 6.7	▲ 3.8	37.9	▲ 14.2	▲ 8.7	▲ 18.0	▲ 7.6			
H20. 1- 3	1.3	2.7	▲ 2.1	24.0	5.4	6.3	2.3	28.8	6.8	10.1	▲ 1.5	▲ 1.1	4.9	▲ 0.7	2.7	38.7	▲ 8.6	▲ 6.6	▲ 12.6	14.2			
H20. 4- 6																							
平成19年 4月	5.4	▲ 8.4	9.8	18.6	8.0	▲ 4.0	10.4	32.4	▲ 3.3	▲ 8.1	▲ 2.1	54.0	10.5	▲ 0.3	11.2	28.7	0.5	▲ 15.4	8.8	▲ 0.6			
5月	7.4	▲ 0.9	7.5	31.1	14.8	2.6	14.6	50.4	3.9	5.9	▲ 2.2	13.0	17.3	▲ 1.1	16.1	56.9	▲ 5.2	▲ 5.7	▲ 6.1	2.1			
6月	13.0	3.3	15.7	24.4	12.8	0.6	15.2	39.2	1.6	▲ 3.5	9.0	19.6	16.8	7.4	16.1	43.8	13.6	9.3	17.0	2.2			
7月	6.7	9.5	0.6	46.8	0.8	0.5	▲ 5.1	55.4	0.4	▲ 5.1	5.6	56.4	0.9	11.9	▲ 6.3	55.1	20.0	29.4	13.5	31.6			
8月	▲ 5.1	▲ 6.0	▲ 5.3	▲ 0.2	▲ 5.6	▲ 5.3	▲ 5.9	▲ 3.7	▲ 8.3	▲ 8.6	▲ 12.3	12.9	▲ 4.3	3.2	▲ 4.9	▲ 8.7	▲ 4.0	▲ 7.6	▲ 3.8	7.1			
9月	4.0	▲ 1.7	2.7	38.7	2.6	▲ 2.3	0.3	43.6	▲ 8.6	▲ 9.2	▲ 26.2	46.9	7.8	15.2	3.8	41.8	8.1	0.2	9.2	27.7			
10月	▲ 8.5	▲ 9.2	▲ 13.0	25.3	▲ 4.9	▲ 7.6	▲ 10.2	41.3	▲ 5.8	▲ 9.4	1.1	18.0	▲ 4.5	▲ 2.8	▲ 11.3	48.8	▲ 15.3	▲ 12.2	▲ 18.5	▲ 6.8			
11月	▲ 1.9	▲ 1.8	▲ 5.4	23.4	6.0	2.6	3.9	33.5	8.8	4.6	5.7	68.0	4.8	▲ 1.5	3.7	23.9	▲ 17.2	▲ 10.6	▲ 23.0	3.4			
12月	▲ 2.2	▲ 0.8	▲ 4.4	10.5	1.2	▲ 0.2	▲ 1.1	27.5	10.7	7.5	28.9	▲ 2.1	▲ 2.2	▲ 14.7	▲ 3.6	40.4	▲ 9.8	▲ 1.9	▲ 12.2	▲ 18.7			
平成20年 1月	▲ 0.8	2.2	▲ 8.5	49.3	5.4	10.9	▲ 4.6	72.8	8.5	11.7	0.3	3.6	4.5	9.6	▲ 5.1	96.0	▲ 13.2	▲ 13.4	▲ 16.7	11.3			
2月	6.2	9.8	2.0	24.4	10.5	17.1	5.3	26.8	21.1	33.1	▲ 2.7	▲ 14.4	6.7	▲ 9.3	6.3	36.3	▲ 3.5	▲ 5.6	▲ 5.8	19.2			
3月	▲ 0.3	▲ 1.1	▲ 0.8	7.4	2.6	▲ 1.0	4.2	5.3	▲ 0.9	▲ 1.0	▲ 1.6	2.5	4.1	▲ 1.0	4.8	6.4	▲ 8.9	▲ 1.5	▲ 14.3	12.7			
平成20年 4月	▲ 12.1	2.8	▲ 17.8	▲ 8.5	▲ 12.1	4.8	▲ 18.0	▲ 10.7	1.4	10.1	▲ 15.6	▲ 18.9	▲ 14.7	0.4	▲ 18.2	▲ 9.0	▲ 12.0	▲ 0.7	▲ 17.3	▲ 4.7			
5月																							
6月																							
7月																							
8月																							
9月																							
10月																							
11月																							
12月																							
平成21年 1月																							
2月																							
3月																							

注)資料編における「I. 受注高」は、建設業者が受注した全ての工事の総受注高であり、平成12年度より「建設工事受注動態統計調査」として新たに実施している調査内容である。

I. 受注高

I-2. 業者所在地域別・業種別受注高

平成20年 4月分

(単位:百万円、%)

	業種計	合計									
		元請受注高					下請受注高				
		前年同月比	前年同月比	公共機関	民間等	前年同月比	前年同月比	前年同月比	前年同月比		
全国計	業種計	3,085,193	▲ 12.1	2,048,058	▲ 12.1	376,808	1.4	1,671,249	▲ 14.7	1,037,136	▲ 12.0
	総合工事業	1,960,933	▲ 13.5	1,574,614	▲ 12.4	311,510	6.5	1,263,105	▲ 16.0	386,319	▲ 17.9
	職別工事業	308,675	▲ 23.7	63,381	▲ 4.7	13,305	27.0	50,077	▲ 10.6	245,293	▲ 27.5
	設備工事業	815,585	▲ 2.5	410,062	▲ 12.3	51,994	▲ 24.3	358,068	▲ 10.2	405,523	9.9
北海道	業種計	121,976	54.6	82,081	51.3	39,076	34.1	43,005	71.2	39,894	61.9
	総合工事業	92,788	49.0	77,347	49.3	37,574	34.2	39,773	67.2	15,442	47.4
	職別工事業	20,796	575.3	2,278	1,114.9	817	338.3	1,461	125,795.8	18,518	540.3
	設備工事業	8,391	▲ 38.1	2,457	7.6	685	▲ 27.9	1,771	33.0	5,934	▲ 47.4
東北	業種計	125,915	▲ 9.0	72,748	▲ 8.1	22,667	▲ 2.8	50,081	▲ 10.3	53,167	▲ 10.1
	総合工事業	82,746	▲ 9.4	57,690	▲ 10.3	20,563	▲ 1.5	37,127	▲ 14.5	25,056	▲ 7.3
	職別工事業	16,460	▲ 24.1	1,376	▲ 69.7	486	▲ 70.6	890	▲ 69.3	15,085	▲ 12.0
	設備工事業	26,708	5.5	13,683	32.2	1,619	101.8	12,064	26.4	13,026	▲ 13.0
関東	業種計	1,460,981	▲ 9.4	1,033,076	▲ 9.3	164,011	▲ 7.4	869,065	▲ 9.7	427,905	▲ 9.5
	総合工事業	938,545	▲ 9.4	780,913	▲ 9.5	128,521	▲ 2.4	652,392	▲ 10.8	157,632	▲ 8.9
	職別工事業	124,867	▲ 28.4	39,097	▲ 2.6	6,011	20.8	33,086	▲ 5.9	85,770	▲ 36.1
	設備工事業	397,569	▲ 1.1	213,065	▲ 9.8	29,479	▲ 27.1	183,587	▲ 6.2	184,504	11.4
北陸	業種計	171,645	▲ 12.9	93,755	▲ 10.9	25,813	5.3	67,941	▲ 15.8	77,890	▲ 15.3
	総合工事業	117,233	▲ 4.2	82,447	3.1	24,408	31.4	58,039	▲ 5.5	34,785	▲ 18.0
	職別工事業	20,541	▲ 41.1	1,599	▲ 22.9	95	▲ 86.2	1,504	9.0	18,942	▲ 42.2
	設備工事業	33,871	▲ 15.1	9,708	▲ 58.1	1,310	▲ 75.1	8,398	▲ 53.1	24,163	44.3
中部	業種計	251,971	▲ 32.4	149,946	▲ 25.4	19,401	▲ 39.6	130,544	▲ 22.7	102,025	▲ 40.5
	総合工事業	146,009	▲ 25.9	108,482	▲ 18.2	16,503	▲ 32.3	91,979	▲ 15.0	37,527	▲ 41.8
	職別工事業	45,293	▲ 40.9	7,136	7.0	1,049	▲ 26.9	6,087	16.3	38,157	▲ 45.5
	設備工事業	60,669	▲ 38.5	34,328	▲ 44.4	1,850	▲ 70.5	32,478	▲ 41.5	26,341	▲ 28.7
近畿	業種計	638,349	▲ 10.0	449,557	▲ 15.5	65,752	80.4	383,805	▲ 22.5	188,792	6.6
	総合工事業	414,639	▲ 18.1	353,695	▲ 19.1	51,718	92.8	301,977	▲ 26.4	60,944	▲ 12.0
	職別工事業	42,807	1.8	7,915	20.2	4,165	622.4	3,750	▲ 37.6	34,891	▲ 1.6
	設備工事業	180,903	12.7	87,947	▲ 0.2	9,869	9.1	78,078	▲ 1.3	92,957	28.4
中国	業種計	92,907	▲ 7.5	50,976	▲ 12.3	13,837	9.6	37,139	▲ 18.3	41,931	▲ 1.0
	総合工事業	57,590	▲ 17.3	40,519	▲ 11.1	12,623	17.1	27,896	▲ 19.8	17,071	▲ 29.0
	職別工事業	10,035	26.0	439	▲ 76.3	37	▲ 91.4	402	▲ 71.8	9,596	57.0
	設備工事業	25,282	10.7	10,018	▲ 6.1	1,177	▲ 16.9	8,841	▲ 4.4	15,264	25.4
四国	業種計	41,384	▲ 35.5	22,447	▲ 32.1	4,174	▲ 55.6	18,273	▲ 22.8	18,937	▲ 39.1
	総合工事業	19,837	▲ 44.4	12,114	▲ 52.4	3,450	▲ 58.2	8,665	▲ 49.6	7,723	▲ 24.3
	職別工事業	6,283	▲ 46.7	493	▲ 57.3	39	▲ 72.0	454	▲ 55.3	5,790	▲ 45.6
	設備工事業	15,264	▲ 8.7	9,839	52.5	685	▲ 31.3	9,154	67.8	5,425	▲ 47.2
九州・沖縄	業種計	180,066	▲ 23.6	93,473	▲ 27.2	22,076	▲ 18.5	71,397	▲ 29.6	86,594	▲ 19.3
	総合工事業	91,546	▲ 37.5	61,407	▲ 36.5	16,151	▲ 30.3	45,256	▲ 38.5	30,139	▲ 39.5
	職別工事業	21,593	▲ 32.9	3,048	▲ 7.7	605	59.0	2,443	▲ 16.4	18,545	▲ 35.7
	設備工事業	66,928	17.3	29,018	2.2	5,320	50.6	23,698	▲ 4.7	37,910	32.2

注) 地域別区分

- 東北 : 青森県、岩手県、宮城県、秋田県、山形県、福島県
- 関東 : 茨城県、栃木県、群馬県、埼玉県、千葉県、東京都、神奈川県、山梨県、長野県
- 北陸 : 新潟県、富山県、石川県、福井県
- 中部 : 岐阜県、静岡県、愛知県、三重県
- 近畿 : 滋賀県、京都府、大阪府、兵庫県、奈良県、和歌山県
- 中国 : 鳥取県、島根県、岡山県、広島県、山口県
- 四国 : 徳島県、香川県、愛媛県、高知県
- 九州・沖縄 : 福岡県、佐賀県、長崎県、熊本県、大分県、宮崎県、鹿児島県、沖縄県



I. 受注高

I-3. 業者所在都道府県別受注高

平成20年4月分

(単位: 百万円、%)

	合計		元請受注高				下請受注高			
					公共機関		民間等			
	前年同月比		前年同月比		前年同月比		前年同月比		前年同月比	
T 全国計	3,085,193	▲ 12.1	2,048,058	▲ 12.1	376,808	1.4	1,671,249	▲ 14.7	1,037,136	▲ 12.0
1 北海道	121,976	54.6	82,081	51.3	39,076	34.1	43,005	71.2	39,894	61.9
2 青森	13,653	▲ 48.8	8,636	▲ 48.9	4,435	▲ 34.7	4,201	▲ 58.5	5,016	▲ 48.5
3 岩手	19,775	49.0	12,772	59.6	2,940	28.8	9,832	71.9	7,003	33.0
4 宮城	48,593	▲ 4.8	26,125	▲ 6.4	7,330	44.6	18,794	▲ 17.8	22,468	▲ 2.9
5 秋田	11,175	▲ 25.2	6,491	▲ 32.2	2,078	▲ 54.9	4,412	▲ 11.1	4,684	▲ 12.8
6 山形	15,565	0.1	8,635	20.2	2,988	▲ 8.2	5,647	43.7	6,930	▲ 17.2
7 福島	17,156	1.7	10,090	5.2	2,896	118.8	7,194	▲ 13.0	7,066	▲ 2.9
8 茨城	10,829	▲ 38.9	5,569	▲ 54.5	2,765	▲ 18.5	2,804	▲ 68.3	5,260	▲ 4.4
9 栃木	35,352	27.6	20,523	42.1	3,498	59.3	17,025	39.0	14,829	11.8
10 群馬	34,490	▲ 14.8	22,108	▲ 11.7	3,910	▲ 21.7	18,198	▲ 9.3	12,382	▲ 19.8
11 埼玉	52,420	1.5	37,504	19.0	5,919	5.9	31,586	21.8	14,916	▲ 5.9
12 千葉	40,732	8.2	16,087	▲ 36.5	1,824	▲ 46.1	14,263	▲ 35.0	24,645	100.3
13 東京	1,146,455	▲ 10.5	860,869	▲ 8.5	127,362	▲ 7.6	733,508	▲ 8.6	285,586	▲ 16.3
14 神奈川	95,753	6.4	42,141	▲ 0.2	11,259	6.5	30,882	▲ 2.5	53,612	12.2
15 新潟	75,387	▲ 17.0	51,724	▲ 17.9	17,535	29.7	34,189	▲ 30.9	23,662	▲ 15.1
16 富山	27,362	▲ 35.8	14,958	16.8	4,404	116.9	10,553	▲ 2.0	12,404	▲ 58.4
17 石川	32,870	8.8	11,896	▲ 14.2	2,088	▲ 51.7	9,808	2.9	20,974	28.3
18 福井	36,027	7.6	15,176	▲ 2.6	1,786	▲ 61.6	13,390	22.5	20,851	16.4
19 山梨	11,316	▲ 45.1	5,641	▲ 62.6	2,182	▲ 62.6	3,459	▲ 62.5	5,675	2.7
20 長野	33,633	▲ 24.8	22,633	▲ 31.5	5,293	61.9	17,340	▲ 41.8	11,000	▲ 5.8
21 岐阜	44,094	▲ 17.3	24,917	▲ 25.3	4,526	▲ 52.9	20,392	▲ 14.1	19,177	▲ 3.9
22 静岡	42,685	▲ 43.8	25,292	▲ 30.6	4,474	▲ 39.8	20,818	▲ 28.3	17,393	▲ 56.0
23 愛知	143,897	▲ 31.3	86,407	▲ 19.7	7,990	▲ 35.3	78,417	▲ 17.7	57,490	▲ 43.5
24 三重	21,294	▲ 36.9	13,329	▲ 43.6	2,412	▲ 10.8	10,917	▲ 47.8	7,964	▲ 21.3
25 滋賀	15,073	▲ 23.9	11,878	▲ 7.0	3,665	264.7	8,213	▲ 30.2	3,195	▲ 54.6
26 京都	26,224	7.8	13,320	▲ 5.3	4,112	54.8	9,208	▲ 19.3	12,904	25.8
27 大阪	532,373	▲ 9.8	385,950	▲ 17.1	51,278	109.2	334,673	▲ 24.2	146,423	17.4
28 兵庫	44,677	▲ 7.8	23,672	▲ 6.2	2,826	▲ 51.7	20,845	7.5	21,005	▲ 9.6
29 奈良	5,553	▲ 64.2	4,141	▲ 39.9	948	▲ 12.9	3,193	▲ 45.0	1,412	▲ 83.7
30 和歌山	14,449	39.0	10,596	48.2	2,924	120.6	7,673	31.7	3,853	18.8
31 鳥取	8,904	20.7	5,670	29.9	3,381	94.1	2,289	▲ 12.7	3,234	7.3
32 島根	7,839	▲ 21.1	6,250	34.9	3,092	103.2	3,158	1.5	1,589	▲ 70.0
33 岡山	25,710	▲ 1.1	15,438	2.7	3,343	20.0	12,095	▲ 1.3	10,272	▲ 6.2
34 広島	39,343	1.9	17,108	▲ 26.5	2,676	▲ 22.2	14,431	▲ 27.3	22,235	45.0
35 山口	11,111	▲ 40.0	6,511	▲ 39.7	1,345	▲ 57.2	5,165	▲ 32.5	4,600	▲ 40.5
36 徳島	6,717	▲ 0.3	3,631	27.1	808	▲ 56.5	2,824	182.3	3,086	▲ 20.5
37 香川	12,333	▲ 35.4	6,709	▲ 44.5	863	▲ 45.0	5,846	▲ 44.4	5,624	▲ 19.8
38 愛媛	19,400	▲ 19.0	11,008	▲ 9.4	2,006	▲ 36.5	9,002	0.2	8,393	▲ 28.9
39 高知	2,933	▲ 79.6	1,099	▲ 81.6	497	▲ 82.3	602	▲ 81.0	1,835	▲ 78.2
40 福岡	89,558	▲ 12.5	43,671	▲ 22.4	10,561	19.5	33,110	▲ 30.2	45,886	▲ 0.4
41 佐賀	23,334	▲ 8.2	11,687	▲ 29.8	2,071	▲ 63.5	9,616	▲ 12.4	11,647	32.6
42 長崎	16,486	▲ 5.3	9,466	22.2	2,712	26.0	6,754	20.7	7,020	▲ 27.3
43 熊本	10,330	▲ 8.5	5,679	▲ 30.5	662	▲ 44.9	5,017	▲ 28.1	4,651	▲ 49.2
44 大分	13,640	▲ 36.5	6,976	▲ 26.4	1,484	▲ 57.7	5,492	▲ 8.1	6,664	▲ 44.5
45 宮崎	11,351	▲ 49.8	7,524	▲ 47.4	1,677	53.9	5,847	▲ 55.8	3,827	▲ 53.9
46 鹿児島	7,690	▲ 69.3	4,829	▲ 41.9	1,498	▲ 40.8	3,331	▲ 42.4	2,861	▲ 82.9
47 沖縄	7,677	▲ 24.4	3,641	▲ 51.5	1,411	▲ 32.6	2,230	▲ 58.8	4,037	52.6

注) 受注高の少ない集計区分等の数値は、誤差が大きいため利用に当たっては注意して下さい。

I. 受注高

I-4. 資本金階層別・業種別受注高

平成20年4月分

(単位: 百万円、%)

	合計		元請受注高				下請受注高			
					公共機関		民間等			
	前年同月比		前年同月比		前年同月比		前年同月比		前年同月比	
T 合計	3,085,193	▲ 12.1	2,048,058	▲ 12.1	376,809	1.4	1,671,249	▲ 14.7	1,037,136	▲ 12.0
1 個人	939	▲ 93.8	720	▲ 95.2	8	▲ 90.6	712	▲ 95.2	219	▲ 19.1
2 ~1千万円未満	52,826	▲ 39.3	21,390	▲ 22.2	10,283	351.9	11,107	▲ 55.9	31,436	▲ 47.2
3 1千万~3億円未満	1,387,300	▲ 12.3	731,147	▲ 11.3	204,331	0.3	526,817	▲ 15.1	656,152	▲ 13.5
4 3~20億円未満	326,489	▲ 5.1	233,667	▲ 3.3	32,541	▲ 13.0	201,126	▲ 1.5	92,822	▲ 9.3
5 20億円以上	1,317,639	▲ 11.0	1,061,133	▲ 13.2	129,645	1.1	931,488	▲ 14.8	256,507	▲ 0.5
3億円以下の法人	1,473,462	▲ 13.6	778,826	▲ 11.6	216,676	2.2	562,149	▲ 16.0	694,636	▲ 15.8
総合工事業	909,693	▲ 13.1	615,303	▲ 11.4	189,527	5.0	425,776	▲ 17.2	294,390	▲ 16.5
職別工事業	243,508	▲ 23.9	44,825	11.8	8,852	33.0	35,973	7.5	198,683	▲ 29.0
設備工事業	320,261	▲ 5.4	118,697	▲ 18.9	18,297	▲ 26.2	100,400	▲ 17.4	201,564	4.9
3億円超の法人	1,610,792	▲ 9.9	1,268,512	▲ 11.6	160,124	0.3	1,108,388	▲ 13.1	342,280	▲ 3.1
総合工事業	1,050,414	▲ 12.8	958,598	▲ 11.8	121,974	9.0	836,624	▲ 14.2	91,816	▲ 22.1
職別工事業	65,076	▲ 23.2	18,556	▲ 29.7	4,453	16.6	14,103	▲ 37.5	46,519	▲ 20.3
設備工事業	495,303	▲ 0.5	291,358	▲ 9.2	33,697	▲ 23.3	257,661	▲ 7.0	203,945	15.3

注) 受注高の少ない集計区分等の数値は、誤差が大きいため利用に当たっては注意して下さい。

II. 公共機関からの受注工事(1件500万円以上の工事)

II-1. 発注機関別請負契約額時系列表

	合計		国の機関											
			国				公団・事業団		独立行政法人		政府関連企業		政府関連企業等	
	前年比		前年比		前年比		前年比		前年比		前年比		前年比	
H17年度	10,771,859	▲ 10.2	3,553,769	▲ 17.5	2,020,004	▲ 23.3	493,492	—	515,843	—	524,431	—	—	—
H18年度	9,387,800	▲ 12.8	3,196,877	▲ 10.0	1,947,349	▲ 3.6	—	—	441,119	—	—	—	808,409	—
H19年度	9,432,902	0.5	3,738,139	16.9	2,117,475	8.7	—	—	662,191	—	—	—	958,474	—
H19. 4~H19. 4	322,165	▲ 6.3	172,579	1.0	89,505	▲ 24.5	—	—	39,405	—	—	—	43,668	—
H20. 4~H20. 4	322,417	0.1	151,384	▲ 12.3	78,153	▲ 12.7	—	—	16,799	—	—	—	56,432	—
H17年	11,781,842	2.6	4,379,517	12.6	2,771,687	30.4	750,438	—	480,113	—	377,279	—	—	—
H18年	9,571,035	▲ 18.8	3,127,578	▲ 28.6	1,918,759	▲ 30.8	17,916	—	435,405	—	230,040	—	525,458	—
H19年	9,226,517	▲ 3.6	3,482,076	11.3	1,960,608	2.2	—	—	546,889	—	—	—	974,578	—
H19. 1~H19. 4	2,855,563	▲ 6.7	1,442,882	5.2	876,647	▲ 0.0	—	—	239,616	—	—	—	326,619	—
H20. 1~H20. 4	3,062,201	7.2	1,677,750	16.3	1,022,161	16.6	—	—	332,312	—	—	—	323,278	—
H19. 4- 6	1,547,717	0.0	548,794	15.3	285,238	▲ 10.6	—	—	88,737	—	—	—	174,819	—
H19. 7- 9	2,698,066	▲ 8.5	848,205	9.0	489,242	▲ 0.7	—	—	107,680	—	—	—	251,283	—
H19. 10-12	2,447,336	3.8	814,774	21.2	398,987	14.6	—	—	150,261	—	—	—	265,525	—
H20. 1- 3	2,739,784	8.1	1,526,367	20.2	944,008	19.9	—	—	315,512	—	—	—	266,847	—
H20. 4- 6														
平成18年 4月	343,923	▲ 12.1	170,838	9.7	118,533	7.7	—	—	13,014	—	—	—	39,291	—
5月	426,064	▲ 18.4	99,421	▲ 34.3	55,041	▲ 35.8	—	—	13,590	—	—	—	30,790	—
6月	777,057	▲ 16.4	205,697	▲ 21.1	145,485	44.5	—	—	23,743	—	—	—	36,469	—
7月	793,747	▲ 24.5	170,118	▲ 44.4	110,203	▲ 23.0	—	—	20,737	—	—	—	39,177	—
8月	938,135	▲ 16.2	245,963	▲ 17.7	143,166	▲ 9.2	—	—	31,473	—	—	—	71,324	—
9月	1,217,470	▲ 9.7	362,104	▲ 17.3	239,536	▲ 4.3	—	—	43,962	—	—	—	78,607	—
10月	890,521	▲ 16.7	236,364	▲ 12.1	131,697	▲ 20.3	—	—	30,768	—	—	—	73,899	—
11月	736,945	▲ 1.3	208,882	▲ 0.8	115,438	8.4	—	—	26,623	—	—	—	66,821	—
12月	730,540	▲ 16.8	227,186	▲ 13.5	101,107	▲ 28.8	—	—	36,999	—	—	—	89,080	—
平成19年 1月	521,291	▲ 4.8	187,585	27.1	102,800	25.1	—	—	27,978	—	—	—	56,806	—
2月	649,318	7.6	340,151	60.4	188,985	38.1	—	—	49,925	—	—	—	101,241	—
3月	1,362,790	▲ 13.0	742,568	▲ 11.7	495,356	▲ 8.2	—	—	122,308	—	—	—	124,904	—
平成19年 4月	322,165	▲ 6.3	172,579	1.0	89,505	▲ 24.5	—	—	39,405	—	—	—	43,668	—
5月	437,784	2.8	145,534	46.4	55,952	1.7	—	—	26,954	—	—	—	62,629	—
6月	787,768	1.4	230,681	12.1	139,781	▲ 3.9	—	—	22,378	—	—	—	68,522	—
7月	771,774	▲ 2.8	252,511	48.4	139,813	26.9	—	—	34,525	—	—	—	78,172	—
8月	853,076	▲ 9.1	262,401	6.7	163,604	14.3	—	—	27,805	—	—	—	70,992	—
9月	1,073,216	▲ 11.8	333,294	▲ 8.0	185,825	▲ 22.4	—	—	45,351	—	—	—	102,118	—
10月	837,222	▲ 6.0	262,753	11.2	148,825	13.0	—	—	32,647	—	—	—	81,280	—
11月	768,823	4.3	255,207	22.2	120,939	4.8	—	—	49,582	—	—	—	84,686	—
12月	841,291	15.2	296,813	30.6	129,223	27.8	—	—	68,032	—	—	—	99,559	—
平成20年 1月	588,027	12.8	235,725	25.7	130,405	26.9	—	—	42,443	—	—	—	62,877	—
2月	805,405	24.0	499,420	46.8	294,768	56.0	—	—	113,403	—	—	—	91,248	—
3月	1,346,352	▲ 1.2	791,222	6.6	518,835	4.7	—	—	159,666	—	—	—	112,721	—
平成20年 4月	322,417	0.1	151,384	▲ 12.3	78,153	▲ 12.7	—	—	16,799	—	—	—	56,432	—
5月														
6月														
7月														
8月														
9月														
10月														
11月														
12月														
平成21年 1月														
2月														
3月														

- 注) 1. 平成14年度までは「独立行政法人」を「政府関連企業」に含めていたが、特殊法人・認可法人の改革に伴い平成15年度より「独立行政法人」を新設した。これに伴い平成15年4月分より「公団・事業団」、「政府関連企業」としての前年同月比が計算できないため、(再掲)として、「公団・事業団」、「独立行政法人」、「政府関連企業」の合計値を「(再掲)国以外の機関」として計上し、前年同月比を計算した。
2. 平成15年度より発注機関分類を見直し、「政府関連企業」の【電源開発株式会社】、「その他」の【森林組合】については、民間扱いとした。これに伴い平成15年度の前年同月比については、以下のとおり計算している。
- ・【電源開発株式会社】分は前年同月分より除外して計算している。
  - ・【森林組合】分は前年同月分からの除外が不可能であり、また影響も極めて少ないため、前年同月分を含めたまま計算している。
3. 平成15年10月より【鉄道建設・運輸施設整備支援機構】、【水資源機構】からの受注工事は「独立行政法人」に計上している。
4. 平成16年7月より【都市再生機構】、【中小企業基盤整備機構】からの受注工事は「独立行政法人」に計上している。
5. 平成16年10月より【奄美群島振興開発基金】からの受注工事は「独立行政法人」に計上している。
6. 平成17年度より「政府関連企業」の【東京地下鉄株式会社】については、民間扱いとした。これに伴い平成17年度の前年同月比については、前年同月分より除外して計算している。
7. 平成17年10月より【東・中・西日本高速道路株式会社】、【首都・阪神高速道路株式会社】、【本州四国連絡高速道路株式会社】からの受注工事は「政府関連企業」に、【日本高速道路保有・債務返済機構】、【日本原子力研究開発機構】、【沖縄科学技術研究基盤整備機構】からの受注工事は「独立行政法人」に計上している。
8. 平成18年度より「公団・事業団」と「政府関連企業」を併せて「政府関連企業等」とした。

(単位：百万円、%)

(再掲)国以外の機関		地方の機関										
		前年比		都道府県		市区町村		地方公営企業		その他		
				前年比	前年比	前年比	前年比	前年比	前年比			
1,533,766	▲ 8.2	7,218,090	▲ 6.1	3,091,920	▲ 4.4	3,136,846	▲ 10.4	658,538	19.6	330,785	▲ 17.9	H17年度
1,249,528	▲ 18.5	6,190,923	▲ 14.2	2,623,447	▲ 15.2	2,735,498	▲ 12.8	546,920	▲ 16.9	285,057	▲ 13.8	H18年度
1,620,665	29.7	5,694,763	▲ 8.0	2,549,122	▲ 2.8	2,422,755	▲ 11.4	533,391	▲ 2.5	189,494	▲ 33.5	H19年度
83,074	58.8	149,586	▲ 13.6	59,490	▲ 10.8	55,453	▲ 20.1	22,564	▲ 19.7	12,079	36.0	H19. 4~H19. 4
73,231	▲ 11.8	171,034	14.3	52,091	▲ 12.4	65,694	18.5	34,274	51.9	18,975	57.1	H20. 4~H20. 4
1,607,830	▲ 8.9	7,402,324	▲ 2.5	3,197,478	0.2	3,238,011	▲ 6.8	633,855	21.8	332,981	▲ 17.4	H17年
1,208,820	▲ 24.8	6,443,457	▲ 13.0	2,745,848	▲ 14.1	2,747,275	▲ 15.2	620,793	▲ 2.1	329,541	▲ 1.0	H18年
1,521,468	25.9	5,744,441	▲ 10.8	2,531,146	▲ 7.8	2,449,923	▲ 10.8	548,448	▲ 11.7	214,925	▲ 34.8	H19年
566,236	14.4	1,412,681	▲ 16.3	666,525	▲ 16.3	531,988	▲ 4.6	137,092	▲ 36.7	77,076	▲ 34.9	H19. 1~H19. 4
655,590	15.8	1,384,451	▲ 2.0	677,103	1.6	515,062	▲ 3.2	133,745	▲ 2.4	58,541	▲ 24.0	H20. 1~H20. 4
263,556	68.0	998,923	▲ 6.7	348,419	▲ 2.7	498,266	▲ 12.0	106,393	10.8	45,845	▲ 10.2	H19. 4- 6
358,963	25.8	1,849,860	▲ 14.8	805,402	▲ 8.0	782,524	▲ 23.8	199,068	15.2	62,867	▲ 34.8	H19. 7- 9
415,787	28.3	1,632,562	▲ 3.1	770,289	▲ 1.6	692,599	3.9	128,459	▲ 21.5	41,216	▲ 43.3	H19. 10-12
582,359	20.5	1,213,417	▲ 3.9	625,012	3.0	449,367	▲ 5.7	99,472	▲ 13.1	39,566	▲ 39.1	H20. 1- 3
												H20. 4- 6
52,305	14.5	173,085	▲ 26.5	66,691	▲ 40.0	69,413	▲ 26.6	28,098	96.7	8,883	▲ 42.7	平成18年 4月
44,380	▲ 32.4	326,643	▲ 11.9	107,282	▲ 18.8	178,368	▲ 13.4	27,304	7.1	13,688	97.4	5月
60,212	▲ 62.4	571,359	▲ 14.5	184,174	▲ 26.0	318,141	▲ 11.7	40,591	9.1	28,454	29.8	6月
59,914	▲ 63.2	623,629	▲ 16.3	259,235	▲ 8.6	295,610	▲ 18.4	43,022	▲ 33.6	25,762	▲ 24.6	7月
102,796	▲ 27.3	692,173	▲ 15.7	252,459	▲ 29.1	345,627	▲ 9.7	57,676	6.9	36,411	29.1	8月
122,568	▲ 34.6	855,366	▲ 6.0	363,689	▲ 7.8	385,442	▲ 7.0	72,050	2.1	34,185	9.9	9月
104,667	1.1	654,157	▲ 18.2	320,877	▲ 10.1	232,416	▲ 31.8	63,877	▲ 12.3	36,987	27.3	10月
93,444	▲ 10.2	528,063	▲ 1.5	228,339	3.6	224,158	▲ 2.8	58,145	12.4	17,421	▲ 47.5	11月
126,079	4.5	503,353	▲ 18.3	233,665	▲ 9.7	209,789	▲ 18.3	41,630	▲ 47.5	18,269	▲ 14.0	12月
84,785	29.7	333,706	▲ 16.6	135,488	▲ 26.3	142,714	▲ 5.2	41,472	▲ 19.1	14,033	▲ 2.0	平成19年 1月
151,166	101.1	309,167	▲ 21.0	141,253	▲ 16.4	125,437	▲ 8.8	22,738	▲ 61.8	19,738	▲ 22.5	2月
247,211	▲ 18.1	620,222	▲ 14.4	330,295	▲ 12.3	208,383	4.1	50,318	▲ 35.2	31,226	▲ 55.2	3月
83,074	58.8	149,586	▲ 13.6	59,490	▲ 10.8	55,453	▲ 20.1	22,564	▲ 19.7	12,079	36.0	平成19年 4月
89,582	101.9	292,251	▲ 10.5	105,551	▲ 1.6	143,177	▲ 19.7	23,761	▲ 13.0	19,761	44.4	5月
90,900	51.0	557,087	▲ 2.5	183,379	▲ 0.4	299,635	▲ 5.8	60,068	48.0	14,005	▲ 50.8	6月
112,697	88.1	519,264	▲ 16.7	194,963	▲ 24.8	248,206	▲ 16.0	57,617	33.9	18,478	▲ 28.3	7月
98,797	▲ 3.9	590,675	▲ 14.7	272,036	7.8	235,352	▲ 31.9	59,010	2.3	24,278	▲ 33.3	8月
147,469	20.3	739,922	▲ 13.5	338,403	▲ 7.0	298,967	▲ 22.4	82,441	14.4	20,111	▲ 41.2	9月
113,928	8.8	574,469	▲ 12.2	260,717	▲ 18.7	252,902	8.8	47,497	▲ 25.6	13,353	▲ 63.9	10月
134,268	43.7	513,617	▲ 2.7	234,142	2.5	227,652	1.6	37,265	▲ 35.9	14,557	▲ 16.4	11月
167,591	32.9	544,477	8.2	275,430	17.9	212,044	1.1	43,696	5.0	13,306	▲ 27.2	12月
105,320	24.2	352,303	5.6	191,908	41.6	129,176	▲ 9.5	20,975	▲ 49.4	10,243	▲ 27.0	平成20年 1月
204,651	35.4	305,985	▲ 1.0	140,411	▲ 0.6	117,717	▲ 6.2	34,893	53.5	12,964	▲ 34.3	2月
272,388	10.2	555,129	▲ 10.5	292,693	▲ 11.4	202,474	▲ 2.8	43,603	▲ 13.3	16,359	▲ 47.6	3月
73,231	▲ 11.8	171,034	14.3	52,091	▲ 12.4	65,694	18.5	34,274	51.9	18,975	57.1	平成20年 4月
												5月
												6月
												7月
												8月
												9月
												10月
												11月
												12月
												平成21年 1月
												2月
												3月

Ⅱ. 公共機関からの受注工事(1件500万円以上の工事)

Ⅱ-2. 1)発注機関別・目的別工事分類別請負契約額

平成20年 4月分

(単位：百万円、%)

	合 計		国の機関					地方の機関				
		前年 同月比		国	独立 行政法人	政府関連 企業等	(再掲) 国以外の 機関		都道府県	市区町村	地方 公営企業	その他
T 合計	322,417	0.1	151,384	78,153	16,799	56,432	73,231	171,034	52,091	65,694	34,274	18,975
1 治山・治水	28,425	▲ 42.2	20,343	19,229	320	794	1,114	8,082	6,831	1,251		
2 農林水産	9,245	▲ 32.2	4,567	3,499	1,068		1,068	4,678	4,036	588		54
3 道路	116,959	5.6	87,017	38,491	336	48,190	48,526	29,942	14,892	15,471	781	-1,202
4 港湾・空港	23,214	58.0	11,620	7,696		3,924	3,924	11,594	6,578	3,387	698	931
5 下水道	18,844	47.1	889		570	319	889	17,955	5,167	6,321	6,385	82
6 公園	7,677	▲ 46.6	1,963	1,300	234	429	663	5,715	598	4,990	110	17
7 教育・病院	32,156	▲ 9.0	10,236	1,333	6,992	1,911	8,903	21,920	3,694	17,896	88	243
8 住宅・宿舎	11,923	145.2	2,569	24	2,186	359	2,545	9,354	2,982	816	53	5,503
9 庁舎	10,549	3.2	3,290	3,230	51	9	60	7,258	2,331	4,902	25	
10 再開発	85	▲ 79.2	0				0	85		85		
11 土地造成	11,034	132.7	224	180	44		44	10,810		201	6	10,603
12 鉄道・軌道	8,511	91.5	4,973		4,946	27	4,973	3,538			3,538	
13 郵便	237	▲ 94.7	237			237	237	0				
14 電気・ガス	327	▲ 93.2	114			114	114	213			213	
15 上・工業水道	27,264	45.2	0				0	27,264	780	2,729	22,193	1,561
16 廃棄物処理	6,175	2.0	25		16	9	25	6,150	1,914	3,272	92	872
17 その他	9,792	▲ 22.2	3,317	3,170	37	110	147	6,475	2,287	3,786	92	310
災害復旧(再掲)	6,917	▲ 39.8	2,815	2,555	105	155	260	4,102	1,116	2,709	29	249
維持補修(再掲)	99,544	9.0	57,751	38,538	1,130	18,083	19,213	41,793	12,864	14,196	12,063	2,671

II. 公共機関からの受注工事(1件500万円以上の工事)

II-2. 2) 発注機関別・目的別工事分類別請負契約額(寄与度) 平成20年 4月分

	合 計	国の機関					地方の機関				
		国	独立 行政法人	政府関連 企業等	(再掲) 国以外の 機関		都道府県	市区町村	地方 公営企業	その他	
T 合計	0.1	▲ 6.6	▲ 3.5	—	—	▲ 3.1	6.7	▲ 2.3	3.2	3.6	2.1
1 治山・治水	▲ 6.4	▲ 4.6	0.5	—	—	▲ 5.1	▲ 1.9	▲ 1.5	▲ 0.4		
2 農林水産	▲ 1.4	▲ 0.3	▲ 0.4	—	—	0.1	▲ 1.1	▲ 1.1	▲ 0.0		0.0
3 道路	1.9	3.9	▲ 3.6	—	—	7.5	▲ 2.0	▲ 1.2	0.7	0.0	▲ 1.6
4 港湾・空港	2.6	1.3	1.2	—	—	0.1	1.4	0.5	0.8	0.2	▲ 0.1
5 下水道	1.9	▲ 0.6		—	—	▲ 0.6	2.5	1.3	0.0	1.2	▲ 0.0
6 公園	▲ 2.1	▲ 0.8	0.2	—	—	▲ 1.1	▲ 1.3	▲ 2.2	1.0	0.0	▲ 0.1
7 教育・病院	▲ 1.0	▲ 1.4	0.2	—	—	▲ 1.6	0.4	0.2	0.5	▲ 0.3	▲ 0.0
8 住宅・宿舎	2.2	▲ 0.3	▲ 0.2	—	—	▲ 0.0	2.5	0.6	0.2	0.0	1.6
9 庁舎	0.1	▲ 1.2	▲ 0.3	—	—	▲ 0.9	1.3	0.1	1.2	0.0	▲ 0.1
10 再開発	▲ 0.1	▲ 0.1		—	—	▲ 0.1	▲ 0.0		▲ 0.0		
11 土地造成	2.0	▲ 0.6	0.1	—	—	▲ 0.6	2.5	▲ 0.1	▲ 0.3	0.0	2.9
12 鉄道・軌道	1.3	0.8		—	—	0.8	0.5			0.5	
13 郵便	▲ 1.3	▲ 1.3	▲ 0.0	—	—	▲ 1.3					
14 電気・ガス	▲ 1.4	0.0		—	—	0.0	▲ 1.4			▲ 1.4	
15 上・工業水道	2.6			—	—		2.6	0.0	▲ 1.2	3.4	0.4
16 廃棄物処理	0.0	0.0		—	—	0.0	0.0	0.6	0.0	0.0	▲ 0.6
17 その他	▲ 0.9	▲ 1.5	▲ 1.2	—	—	▲ 0.3	0.6	0.4	0.6	0.0	▲ 0.3
災害復旧(再掲)	▲ 1.4	0.2	0.3	—	—	▲ 0.1	▲ 1.6	▲ 1.4	▲ 0.1	▲ 0.1	▲ 0.0
維持補修(再掲)	2.5	1.4	▲ 2.1	—	—	3.5	1.1	▲ 2.2	0.6	3.3	▲ 0.7

Ⅱ.公共機関からの受注工事(1件500万以上の工事)

Ⅱ-3.工事種類別請負契約額

平成20年 4月分

(単位:百万円、%)

	請負契約額		
		前年同月比	寄与度
合計	322,417	0.1	0.1
建築・建築設備合計	65,416	▲ 9.1	▲ 2.0
1. 住宅・同設備工事	12,012	161.9	2.3
2. 非住宅・同設備工事	53,404	▲ 20.8	▲ 4.3
土木工事計	241,592	4.9	3.5
3. 橋梁・高架構造物工事	18,310	▲ 5.0	▲ 0.3
4. トンネル工事	25,831	197.8	5.3
5. ダム・えん堤工事	7,242	▲ 72.5	▲ 5.9
6. 管渠工事	27,347	80.8	3.8
7. 電線路工事	2,158	▲ 19.6	▲ 0.2
8. 舗装工事	29,959	▲ 12.0	▲ 1.3
9. しゅんせつ・埋立工事	5,631	30.2	0.4
10. 土工事(9.を除く)	18,231	21.2	1.0
11. その他の土木工事	106,883	2.0	0.7
12. 機械装置等工事	15,409	▲ 22.4	▲ 1.4

II. 公共機関からの受注工事(1件500万円以上の工事)

II-4. 発注機関別・施工都道府県別請負契約額

平成20年 4月分

(単位:百万円、%)

	合 計		国の機関					地方の機関				
		前年 同月比		国	独立 行政法人	政府関連 企業等	(再掲) 国以外の 機関	都道府県	市区町村	地方 公営企業	その他	
T.全国計	322,417	0.1	151,384	78,153	16,799	56,432	73,231	171,034	52,091	65,694	34,274	18,975
1.北海道	26,911	▲ 25.5	10,778	10,745	6	27	33	16,134	4,101	10,534	1,024	474
2.青森	5,272	▲ 27.0	1,920	1,263	543	114	657	3,351	1,855	1,225	210	61
3.岩手	4,806	▲ 41.2	1,756	1,233	105	418	523	3,050	2,046	815		189
4.宮城	11,922	33.4	3,895	3,631	121	142	263	8,028	443	1,484	246	5,854
5.秋田	2,340	▲ 52.3	814	814				1,527	1,343	176	7	
6.山形	3,394	35.8	2,272	2,272				1,121	401	599	122	
7.福島	5,756	232.7	2,873	1,873		1,000	1,000	2,883	10	2,144	320	408
8.茨城	4,768	▲ 18.8	3,470	1,986	542	942	1,484	1,299	1,087	105	38	69
9.栃木	3,132	11.7	2,128	1,780		348	348	1,004	408	546	9	40
10.群馬	4,250	▲ 0.3	2,816	1,314	250	1,252	1,502	1,434	389	993	23	29
11.埼玉	8,822	104.7	5,151	4,760	392		392	3,670	2,039	920	646	65
12.千葉	6,490	▲ 35.1	5,517	1,130	1,715	2,672	4,387	972	338	461	152	21
13.東京	52,435	69.8	15,280	5,209	2,761	7,310	10,071	37,155	8,815	5,995	17,264	5,081
14.神奈川	21,563	50.0	7,100	2,514	461	4,125	4,586	14,463	108	8,612	5,548	195
15.新潟	9,363	▲ 25.3	4,734	3,106	312	1,316	1,628	4,628	1,743	2,482	394	10
16.富山	3,144	39.8	905	777	-24	152	128	2,239	131	338	1,759	12
17.石川	998	▲ 68.0	276	263		13	13	722	118	475	6	23
18.福井	3,560	▲ 26.4	1,735	626	23	1,086	1,109	1,825	485	1,229	110	
19.山梨	2,308	▲ 60.3	1,280	923		357	357	1,029	701	242	86	
20.長野	5,152	58.2	2,171	1,538	166	467	633	2,981	1,716	1,053	97	116
21.岐阜	4,510	▲ 30.0	1,902	456		1,446	1,446	2,609	1,516	736	328	29
22.静岡	6,946	▲ 0.4	1,293	1,444	10	-161	-151	5,652	3,192	2,431	29	
23.愛知	5,616	▲ 65.9	1,585	1,498	77	10	87	4,031	1,005	3,449	935	-1,357
24.三重	5,716	▲ 28.8	3,762	275		3,487	3,487	1,955	1,592	329	5	28
25.滋賀	3,261	▲ 47.4	640	597		43	43	2,621	2,138	411	32	41
26.京都	6,770	87.1	1,226	562	195	470	664	5,544	764	4,637	22	121
27.大阪	32,836	186.0	27,651	1,479	420	25,752	26,172	5,185	2,528	728	926	1,003
28.兵庫	8,216	▲ 30.4	5,647	956	4,560	131	4,691	2,569	98	867	30	1,575
29.奈良	2,509	122.1	727	697	29		29	1,783	85	1,641	57	
30.和歌山	4,575	117.2	3,181	1,791	410	980	1,390	1,394	536	849		9
31.鳥取	4,027	70.6	1,952	1,939		13	13	2,074	1,160	452	435	28
32.島根	3,296	▲ 50.9	1,836	1,817		19	19	1,460	922	530		8
33.岡山	3,583	▲ 5.8	1,328	721	203	404	607	2,255	347	1,736	130	42
34.広島	3,530	▲ 36.6	2,888	2,421		467	467	642	270	324	48	
35.山口	1,779	▲ 48.6	721	721				1,058	779	223		56
36.徳島	1,334	▲ 29.8	1,133	669		464	464	201	174	27		
37.香川	1,850	36.2	828	233	6	589	595	1,022	27	967		28
38.愛媛	1,150	▲ 56.8	920	905		15	15	230	105	125		
39.高知	502	▲ 69.3	235	235				267	236	31		
40.福岡	9,609	35.0	3,350	1,804	1,364	182	1,546	6,259	1,102	2,152	2,585	420
41.佐賀	2,047	▲ 69.0	1,558	1,476		82	82	489	245	195	30	19
42.長崎	3,717	24.7	545	545				3,172	2,868	279		25
43.熊本	3,401	11.6	3,169	1,297	1,872		1,872	232	15	217		
44.大分	5,889	▲ 71.6	836	763	13	60	73	5,053	702	278		4,074
45.宮崎	3,728	30.3	2,545	2,545				1,183	358	647		178
46.鹿児島	2,306	▲ 18.3	989	481	268	239	507	1,318	353	964		
47.沖縄	3,329	6.8	2,066	2,066				1,263	597	43	623	

注) 受注高の少ない集計区分等の数値は、誤差が大きいので利用に当たっては注意して下さい。

II-5. 発注機関別・施工地域別請負契約額

平成20年 4月分

(単位:百万円、%)

	合 計		国の機関					地方の機関				
		前年 同月比		国	独立 行政法人	政府関連 企業等	(再掲) 国以外の 機関	都道府県	市区町村	地方 公営企業	その他	
T.全国計	322,417	0.1	151,384	78,153	16,799	56,432	73,231	171,034	52,091	65,694	34,274	18,975
1.北海道	26,911	▲ 25.5	10,778	10,745	6	27	33	16,134	4,101	10,534	1,024	474
2.東北	33,489	16.7	13,530	11,087	769	1,674	2,443	19,960	6,099	6,443	905	6,512
3.関東	108,919	33.5	44,913	21,154	6,287	17,472	23,759	64,006	15,601	18,928	23,862	5,616
4.北陸	17,064	▲ 24.9	7,650	4,772	311	2,567	2,878	9,414	2,577	4,524	2,269	45
5.中部	22,789	▲ 39.9	8,542	3,673	87	4,782	4,869	14,247	7,305	6,945	1,297	-1,300
6.近畿	58,168	60.1	39,073	6,083	5,613	27,376	32,989	19,095	6,148	9,132	1,067	2,749
7.中国	16,215	▲ 26.0	8,725	7,620	203	903	1,106	7,490	3,478	3,264	613	134
8.四国	4,836	▲ 36.0	3,117	2,042	6	1,068	1,074	1,719	542	1,149		28
9.九州・沖縄	34,026	▲ 31.0	15,056	10,976	3,517	563	4,080	18,970	6,240	4,775	3,238	4,716

注) 地域別区分

東 北 : 青森県、岩手県、宮城県、秋田県、山形県、福島県  
 関 東 : 茨城県、栃木県、群馬県、埼玉県、千葉県、東京都、神奈川県、  
 山梨県、長野県  
 北 陸 : 新潟県、富山県、石川県、福井県  
 中 部 : 岐阜県、静岡県、愛知県、三重県  
 近 畿 : 滋賀県、京都府、大阪府、兵庫県、奈良県、和歌山県  
 中 国 : 鳥取県、島根県、岡山県、広島県、山口県  
 四 国 : 徳島県、香川県、愛媛県、高知県  
 九州・沖縄 : 福岡県、佐賀県、長崎県、熊本県、大分県、宮崎県、  
 鹿児島県、沖縄県

Ⅲ. 民間等からの受注工事

Ⅲ-1. 発注者別請負契約額時系列表

1) 建築工事・建築設備工事（1件5億円以上の工事）

（単位：百万円、％）

	合 計	農林漁業		鉱業、採石業、砂利採取業		製造業		電気・ガス・熱供給		運輸業、郵便業		情報通信業		卸売業、小売業		金融業、保険業		不動産業		サービス業		その他		
		前年比		前年比		前年比		前年比		前年比		前年比		前年比		前年比		前年比		前年比		前年比		
H17年度	7,135,569	4.5	8,392	60.0	93,179	271.2	1,023,603	▲ 1.8	53,283	▲ 21.1	267,478	▲ 9.4	116,631	▲ 18.4	384,893	▲ 6.7	205,438	55.8	3,188,355	11.5	1,706,661	▲ 2.9	87,657	▲ 5.9
H18年度	7,391,880	3.6	5,001	▲ 40.4	58,313	▲ 37.4	1,394,671	36.3	46,612	▲ 12.5	410,172	53.3	67,840	▲ 41.8	360,078	▲ 6.4	108,362	▲ 47.3	3,419,158	7.2	1,467,283	▲ 14.0	54,391	▲ 37.9
H19年度	8,077,546	9.3	2,006	▲ 59.9	96,284	65.1	1,428,955	2.5	121,106	159.8	399,038	▲ 2.7	71,901	6.0	590,103	63.9	175,694	62.1	3,677,057	7.5	1,400,334	▲ 4.6	115,069	111.6
H19. 4～H19. 4	525,563	10.5	0	—	6,214	40.9	85,745	▲ 36.0	2,416	—	89,367	236.1	11,456	171.4	23,611	77.0	4,220	▲ 59.6	234,033	20.8	65,339	▲ 25.1	3,161	77.7
H20. 4～H20. 4	419,795	▲ 20.1	1,210	—	2,707	▲ 56.4	105,604	23.2	2,510	3.9	41,213	▲ 53.9	4,918	▲ 57.1	15,942	▲ 32.5	8,987	113.0	139,050	▲ 40.6	95,915	46.8	1,740	▲ 45.0
H17年	6,973,667	6.1	6,462	▲ 11.6	65,402	84.6	1,073,645	20.6	51,301	▲ 5.1	240,528	▲ 18.5	178,745	153.2	405,837	8.3	186,216	20.7	3,025,494	6.1	1,648,831	▲ 5.6	91,205	▲ 1.2
H18年	7,235,185	3.8	7,577	17.2	67,809	3.7	1,343,909	25.2	52,263	1.9	372,608	54.9	60,642	▲ 66.1	341,327	▲ 15.9	111,896	▲ 39.9	3,341,515	10.4	1,480,140	▲ 10.2	55,500	▲ 39.1
H19年	7,845,529	8.4	1,145	▲ 84.9	108,142	59.5	1,305,635	▲ 2.8	93,611	79.1	436,494	17.1	92,149	52.0	529,849	55.2	157,871	41.1	3,568,414	6.8	1,467,644	▲ 0.8	84,576	52.4
H19. 1～H19. 4	2,835,944	7.9	0	▲ 100.0	30,764	▲ 20.0	447,851	0.5	10,860	▲ 23.0	229,641	77.6	42,285	51.8	139,840	26.2	52,548	▲ 15.6	1,337,996	9.7	527,195	▲ 6.2	16,964	1.6
H20. 1～H20. 4	2,962,194	4.5	2,071	—	15,399	▲ 49.9	591,030	32.0	38,449	254.0	144,030	▲ 37.3	15,499	▲ 63.3	192,425	37.6	75,138	43.0	1,351,656	1.0	490,461	▲ 7.0	46,036	171.4
H19. 4～6	2,026,805	44.4	641	▲ 50.8	13,477	35.5	359,618	9.6	18,701	141.9	139,773	129.7	31,780	450.9	126,075	120.7	24,685	▲ 15.6	990,855	65.2	297,511	1.8	23,690	95.1
H19. 7～9	1,848,651	▲ 4.3	0	▲ 100.0	54,586	751.3	287,615	▲ 27.5	56,882	604.8	81,520	▲ 43.3	11,020	▲ 19.9	146,801	82.0	52,218	170.7	752,500	▲ 11.3	380,044	▲ 3.7	25,466	43.6
H19. 10-12	1,659,692	▲ 4.9	504	▲ 61.1	15,529	▲ 10.8	296,296	▲ 3.8	9,584	▲ 57.1	74,928	14.9	18,520	6.0	140,744	32.7	32,640	184.2	721,097	▲ 16.8	328,233	3.1	21,616	101.7
H20. 1～3	2,542,399	10.0	861	—	12,692	▲ 48.3	485,427	34.1	35,939	325.6	102,817	▲ 26.7	10,581	▲ 65.7	176,483	51.8	66,151	36.9	1,212,606	9.8	394,546	▲ 14.6	44,296	220.9
H20. 4～6																								
平成19年 4月	525,563	10.5	0	—	6,214	40.9	85,745	▲ 36.0	2,416	—	89,367	236.1	11,456	171.4	23,611	77.0	4,220	▲ 59.6	234,033	20.8	65,339	▲ 25.1	3,161	77.7
5月	625,892	63.5	0	—	2,282	18.2	123,651	38.5	13,343	221.7	30,766	275.1	11,489	—	41,554	46.5	4,186	108.8	290,232	85.8	101,810	13.0	6,578	144.3
6月	875,350	60.5	641	▲ 50.8	4,981	38.0	150,222	43.4	2,942	▲ 17.9	19,639	▲ 24.7	8,835	470.7	60,910	294.9	16,279	▲ 3.2	466,589	86.8	130,361	13.5	13,951	81.9
7月	464,149	2.7	0	▲ 100.0	5,725	106.8	93,417	▲ 9.5	47,346	1,415.1	13,433	10.4	4,981	▲ 42.6	22,740	▲ 34.5	9,784	133.7	166,588	▲ 6.9	94,490	▲ 6.4	5,646	148.2
8月	484,576	▲ 18.7	0	▲ 100.0	15,882	656.6	62,516	▲ 54.7	3,828	86.9	45,498	▲ 45.2	1,908	—	32,556	36.7	11,267	255.9	217,353	12.1	89,827	▲ 38.9	3,942	297.0
9月	899,925	1.8	0	—	32,979	2,035.9	131,682	▲ 15.2	5,708	97.0	22,589	▲ 53.6	4,131	▲ 18.7	91,505	314.0	31,167	161.1	368,559	▲ 22.5	195,727	33.3	15,878	9.8
10月	393,574	▲ 24.9	0	—	5,476	41.1	69,213	▲ 31.8	583	—	24,058	▲ 6.6	10,260	36.9	38,086	4.0	11,216	2,036.4	129,182	▲ 50.2	95,203	10.0	10,297	354.6
11月	571,964	12.5	504	▲ 61.1	1,785	▲ 85.2	138,590	55.6	1,103	▲ 27.6	28,094	41.4	6,046	5,946.0	53,765	150.6	12,213	43.5	213,287	▲ 18.6	112,160	25.4	4,417	45.0
12月	694,154	▲ 2.7	0	—	8,268	452.7	88,493	▲ 24.6	7,898	▲ 62.1	22,776	16.3	2,214	▲ 77.6	48,893	1.9	9,211	276.4	378,628	9.5	120,870	▲ 15.2	6,902	27.7
平成20年 1月	553,575	0.3	0	—	1,334	11.2	84,713	▲ 25.3	9,823	230.0	9,236	▲ 63.5	2,037	▲ 85.7	22,682	▲ 13.5	3,956	▲ 77.4	301,122	28.1	113,394	▲ 1.2	5,277	282.4
2月	602,039	19.7	861	—	4,451	▲ 36.6	113,926	54.6	2,164	16.2	40,416	164.6	1,863	▲ 47.0	45,054	103.6	43,891	954.3	241,540	▲ 9.3	99,793	▲ 6.7	8,081	257.1
3月	1,386,785	10.5	0	—	6,907	▲ 57.7	286,788	63.8	23,952	564.6	53,165	▲ 46.7	6,681	▲ 48.9	108,747	60.2	18,304	▲ 31.3	669,944	11.2	181,360	▲ 24.5	30,938	204.5
平成20年 4月	419,795	▲ 20.1	1,210	—	2,707	▲ 56.4	105,604	23.2	2,510	3.9	41,213	▲ 53.9	4,918	▲ 57.1	15,942	▲ 32.5	8,987	113.0	139,050	▲ 40.6	95,915	46.8	1,740	▲ 45.0
5月																								
6月																								
7月																								
8月																								
9月																								
10月																								
11月																								
12月																								
平成21年 1月																								
2月																								
3月																								

注) 1. 平成15年度に発注者分類の見直しを行った。また、これに伴い平成14年度以前のデータについても組替えを行っている。  
 2. 平成15年度より【電源開発株式会社】が民間扱いとなったので、平成15年度の前年同月比については【電源開発株式会社】分を平成14年度の同月分に加えて計算している。  
 3. 平成17年度より【東京地下鉄株式会社】が民間扱いとなったので、平成17年度の前年同月比については【東京地下鉄株式会社】分を平成16年度の同月分に加えて計算している。



Ⅲ. 民間等からの受注工事

Ⅲ-1. 発注者別請負契約額時系列表

2) 土木工事及び機械装置等工事（1件500万円以上の工事）

（単位：百万円，％）

	合 計		農林漁業		鉱業、採石業、砂利採取業、建設業		製造業		電気・ガス・熱供給水道業		運輸業、郵便業		情報通信業		卸売業、小売業		金融業、保険業		不動産業		サービス業		その他	
	前年比		前年比		前年比		前年比		前年比		前年比		前年比		前年比		前年比		前年比		前年比		前年比	
H17年度	2,976,377	3.6	13,410	▲ 32.6	87,673	45.2	917,623	6.1	452,160	▲ 20.3	549,579	2.9	360,253	9.8	45,533	▲ 10.1	12,809	11.9	198,489	59.6	291,101	16.7	47,745	▲ 22.5
H18年度	3,378,563	13.5	14,642	9.2	52,605	▲ 40.0	946,038	3.1	764,835	69.2	675,732	23.0	358,007	▲ 0.6	46,149	1.4	13,432	4.9	180,965	▲ 8.8	263,950	▲ 9.3	62,209	30.3
H19年度	3,801,019	12.5	9,196	▲ 37.2	84,095	59.9	1,113,551	17.7	876,341	14.6	729,978	8.0	364,253	1.7	73,104	58.4	23,305	73.5	165,804	▲ 8.4	287,134	8.8	74,258	19.4
H19. 4～H19. 4	254,567	21.7	228	▲ 86.1	4,654	21.7	57,875	▲ 4.2	62,558	51.3	51,976	49.7	35,777	1.5	4,667	103.9	581	▲ 60.2	13,017	32.9	19,706	19.1	3,528	83.3
H20. 4～H20. 4	259,668	2.0	819	258.7	10,019	115.3	71,836	24.1	49,547	▲ 20.8	51,011	▲ 1.9	37,588	5.1	3,591	▲ 23.0	1,252	115.4	11,629	▲ 10.7	18,303	▲ 7.1	4,074	15.5
H17年	2,894,943	4.9	11,605	▲ 50.8	72,268	27.1	927,910	14.0	459,430	▲ 14.9	523,299	▲ 0.3	340,641	5.7	45,709	▲ 12.4	10,611	2.6	157,108	44.3	296,297	23.0	50,064	▲ 23.9
H18年	3,226,086	11.4	14,039	21.0	66,247	▲ 8.3	945,456	1.9	621,352	35.2	618,208	18.1	370,369	8.7	47,874	4.7	15,737	48.3	204,422	30.1	264,233	▲ 10.8	58,150	16.1
H19年	3,785,701	17.3	11,280	▲ 19.7	74,260	12.1	1,050,185	11.1	944,763	52.0	719,986	16.5	355,464	▲ 4.0	67,465	40.9	19,344	22.9	181,821	▲ 11.1	293,400	11.0	67,732	16.5
H19. 1～H19. 4	1,274,193	18.4	3,805	▲ 17.5	18,989	▲ 40.3	294,787	▲ 0.7	350,438	88.7	291,829	34.5	117,574	▲ 9.2	15,423	4.4	3,873	▲ 45.1	67,611	▲ 23.0	92,713	3.2	17,152	49.3
H20. 1～H20. 4	1,294,612	1.6	2,312	▲ 39.2	34,188	80.0	372,114	26.2	269,004	▲ 23.2	300,855	3.1	128,174	9.0	19,986	29.6	8,505	119.6	50,206	▲ 25.7	85,043	▲ 8.3	24,224	41.2
H19. 4～6	874,323	28.0	1,526	▲ 58.5	16,830	22.9	238,900	18.3	202,371	83.3	166,647	29.9	95,359	10.5	19,115	65.1	5,694	62.8	42,230	▲ 1.5	69,573	21.1	16,078	▲ 32.0
H19. 7～9	978,021	14.5	3,208	▲ 20.4	24,088	66.8	272,907	2.3	206,258	26.6	195,090	16.4	99,529	▲ 7.4	20,101	30.7	4,698	978.5	48,953	35.8	83,295	28.4	19,894	42.5
H19. 10-12	913,732	11.2	2,969	▲ 11.5	19,007	87.5	301,466	25.4	248,255	21.9	118,395	▲ 15.4	78,780	▲ 4.4	17,493	107.2	5,660	▲ 8.8	36,044	▲ 24.0	67,526	▲ 1.6	18,135	65.0
H20. 1～3	1,034,944	1.5	1,493	▲ 58.3	24,169	68.6	300,278	26.7	219,458	▲ 23.8	249,845	4.2	90,586	10.7	16,395	52.4	7,253	120.3	38,577	▲ 29.3	66,740	▲ 8.6	20,151	47.9
H20. 4～6																								
平成19年 4月	254,567	21.7	228	▲ 86.1	4,654	21.7	57,875	▲ 4.2	62,558	51.3	51,976	49.7	35,777	1.5	4,667	103.9	581	▲ 60.2	13,017	32.9	19,706	19.1	3,528	83.3
5月	297,491	25.5	314	▲ 78.2	4,062	▲ 27.9	92,280	36.1	72,022	90.0	55,502	30.0	30,614	25.3	8,548	48.7	2,121	22.0	10,368	▲ 31.2	16,857	▲ 16.4	4,804	▲ 66.4
6月	322,264	35.9	984	65.7	8,114	91.7	88,745	20.4	67,791	117.6	59,169	16.2	28,968	9.0	5,901	66.8	2,991	895.8	18,845	4.7	33,010	59.1	7,746	4.7
7月	343,745	32.4	1,917	137.1	4,756	▲ 22.3	100,760	38.0	70,159	93.4	57,428	30.6	61,138	4.9	6,705	42.2	1,042	95.9	14,550	40.2	20,279	▲ 8.0	5,010	44.4
8月	254,271	▲ 10.4	153	▲ 89.2	6,758	74.5	78,594	▲ 18.6	53,879	▲ 8.1	46,119	▲ 24.0	15,284	▲ 36.3	9,185	112.8	1,040	—	16,943	55.5	20,529	▲ 0.7	5,787	33.8
9月	380,005	22.4	1,138	▲ 37.1	12,574	182.2	93,554	▲ 3.8	82,219	21.0	91,544	45.5	23,107	▲ 8.3	4,211	▲ 33.6	2,616	93.2	17,460	18.1	42,486	91.7	9,097	47.7
10月	353,883	30.8	1,130	150.2	8,781	158.1	144,720	87.4	72,160	15.3	38,347	▲ 21.7	33,464	▲ 4.0	7,972	153.7	820	16.0	8,596	▲ 31.1	30,558	35.6	7,334	76.3
11月	279,220	▲ 0.9	639	▲ 63.8	4,394	77.4	82,520	▲ 17.7	87,237	33.5	36,693	▲ 12.0	24,545	3.7	5,647	120.2	2,380	228.6	11,120	▲ 31.6	18,847	▲ 19.0	5,199	40.1
12月	280,628	4.1	1,200	5.4	5,832	37.0	74,225	17.9	88,858	17.3	43,355	▲ 12.1	20,771	▲ 13.1	3,874	41.7	2,460	▲ 48.5	16,328	▲ 12.7	18,122	▲ 20.6	5,602	79.4
平成20年 1月	293,864	26.8	732	▲ 67.4	8,336	135.3	82,968	21.8	77,458	101.0	49,548	10.6	37,921	▲ 5.2	4,962	35.3	1,535	110.2	9,395	▲ 3.8	14,787	▲ 14.3	6,222	105.8
2月	281,673	▲ 5.1	533	50.1	7,290	87.1	103,319	55.1	57,965	▲ 40.6	50,775	▲ 33.0	21,833	35.2	2,691	▲ 28.7	1,099	79.7	11,820	6.6	14,682	▲ 19.1	9,666	237.2
3月	459,407	▲ 6.4	228	▲ 76.7	8,544	23.9	113,992	11.6	84,034	▲ 44.6	149,521	25.4	30,832	20.3	8,742	163.6	4,619	136.9	17,362	▲ 48.5	37,271	▲ 0.9	4,263	▲ 44.9
平成20年 4月	259,668	2.0	819	258.7	10,019	115.3	71,836	24.1	49,547	▲ 20.8	51,011	▲ 1.9	37,588	5.1	3,591	▲ 23.0	1,252	115.4	11,629	▲ 10.7	18,303	▲ 7.1	4,074	15.5
5月																								
6月																								
7月																								
8月																								
9月																								
10月																								
11月																								
12月																								
平成21年 1月																								
2月																								
3月																								

注) 1. 平成15年度に発注者分類の見直しを行った。また、これに伴い平成14年度以前のデータについても組替えを行っている。

2. 平成15年度より【電源開発株式会社】が民間扱いとなったので、平成15年度の前年同月比については【電源開発株式会社】分を平成14年度の同月分に加えて計算している。

3. 平成17年度より【東京地下鉄株式会社】が民間扱いとなったので、平成17年度の前年同月比については【東京地下鉄株式会社】分を平成16年度の同月分に加えて計算している。

Ⅲ. 民間等からの受注工事

Ⅲ-2. 1) 発注者別・工事種類別請負契約額

平成20年 4月分

(単位:百万円、%)

	合 計		農林漁業	鉱業、採石業、 砂利採取業、 建設業	製造業	電気・ガス・ 熱供給・ 水道業	運輸業、 郵便業	情報通信業	卸売業、 小売業	金融業、 保険業	不動産業	サービス業	その他
		前年同月比											
T 建築・建築設備工事計	419,795	▲ 20.1	1,210	2,707	105,604	2,510	41,213	4,918	15,942	8,987	139,050	95,915	1,740
1 住宅	109,078	▲ 22.9		1,954	2,027		560			602	79,790	24,145	
2 事務所	63,781	▲ 30.8			12,936			2,701		2,926	34,492	10,725	
3 店舗	35,589	▲ 25.3			6,413		1,605		13,846		10,250	2,318	1,157
4 工場・発電所	66,699	▲ 1.7		753	57,831	2,510		583	582		3,390	1,050	
5 倉庫・流通施設	19,523	▲ 51.1	1,210		889		11,222	1,634			3,418	567	583
6 教育・研究・文化施設	52,751	84.9			22,649				956	3,675	2,016	23,455	
7 医療・福祉施設	20,776	▲ 20.8			2,339						1,996	16,441	
8 宿泊施設	6,587	▲ 54.5							558	1,784	1,895	2,350	
9 娯楽施設	10,630	▲ 32.3					616				1,806	8,208	
10 その他の建築工事	34,383	▲ 33.3			520		27,210				-3	6,656	
T 土木工事・機械装置等工事計	259,668	2.0	819	10,019	71,836	49,547	51,011	37,588	3,591	1,252	11,629	18,303	4,074
ST 土木工事計	175,224	8.1	588	7,168	23,155	31,943	48,919	31,059	2,388	692	11,389	14,930	2,995
1 発電用土木工事	7,660	▲ 34.9		32	114	7,514							
2 鉄道工事	44,787	2.6		357	15		44,285	130					
3 埠頭・港湾工事	3,420	35.3	191	725	1,133	189	720				26	283	152
4 道路工事	5,017	44.4		86	254	875	2,545		149		30	777	302
5 管工事	8,726	46.3	18	71	1,062	6,423	78		695		276	90	12
6 電線路工事	37,877	▲ 3.7	50	835	527	6,433	56	29,524	42	23	16	315	57
7 土地造成・埋立工事	18,046	▲ 11.9	71	2,365	1,555	301	531	1,090	227	21	7,422	3,753	712
8 ゴルフ場建設工事	1,092	18.4										1,092	
9 構内環境整備工事	7,595	▲ 28.9		1,067	4,804	165	133		418		368	409	232
10 その他の土木工事	41,005	75.8	258	1,629	13,692	10,044	572	315	858	648	3,251	8,212	1,528
ST 機械装置等工事	84,445	▲ 8.7	231	2,851	48,682	17,603	2,092	6,530	1,203	561	240	3,373	1,079

注) 1. 建築・建築設備工事については、1件の請負契約額が5億円以上の工事、土木工事及び機械装置等工事については1件の請負契約額が500万円以上の工事について調査対象としている。

2. 建築・建築設備工事及び機械装置等工事については、平成12年度より新たに調査を実施している。

Ⅲ. 民間等からの受注工事

Ⅲ-2. 2) 発注者別・工事種類別請負契約額(寄与度)

平成20年 4月分

	合 計	農林漁業	鉱業、採石業、 砂利採取業、 建設業	製造業	電気・ガス・ 熱供給・ 水道業	運輸業、 郵便業	情報通信業	卸売業、 小売業	金融業、 保険業	不動産業	サービス業	その他
T 建築・建築設備工事計	▲ 20.1	0.2	▲ 0.7	3.8	0.0	▲ 9.2	▲ 1.2	▲ 1.5	0.9	▲ 18.1	5.8	▲ 0.3
1 住宅	▲ 6.2		0.4	0.1		0.1			0.1	▲ 11.0	4.1	
2 事務所	▲ 5.4			0.5		▲ 4.4	▲ 0.6	▲ 0.1	▲ 0.0	▲ 2.1	1.7	▲ 0.3
3 店舗	▲ 2.3		▲ 1.2	1.2		0.3		▲ 1.0		▲ 1.6	▲ 0.1	0.1
4 工場・発電所	▲ 0.2		0.1	▲ 0.5	0.0		▲ 0.3	▲ 0.4		0.6	0.2	
5 倉庫・流通施設	▲ 3.9	0.2		▲ 0.8		▲ 0.7	0.3			▲ 3.0	▲ 0.1	0.1
6 教育・研究・文化施設	4.6			2.7				0.2	0.5	0.4	0.8	
7 医療・福祉施設	▲ 1.0			0.4		▲ 0.2				0.1	▲ 1.4	
8 宿泊施設	▲ 1.5					▲ 0.2		0.1	0.3	▲ 1.6	▲ 0.2	
9 娯楽施設	▲ 1.0					0.1	▲ 0.6	▲ 0.2		0.3	▲ 0.4	▲ 0.2
10 その他の建築工事	▲ 3.3			0.1		▲ 4.3				▲ 0.3	1.2	
T 土木工事・機械装置等工事計	2.0	0.2	2.1	5.5	▲ 5.1	▲ 0.4	0.7	▲ 0.4	0.3	▲ 0.5	▲ 0.6	0.2
ST 土木工事計	5.2	0.1	1.7	2.1	2.1	▲ 0.2	▲ 0.1	▲ 0.3	0.3	▲ 0.6	▲ 0.3	0.3
1 発電用土木工事	▲ 1.6		0.0	0.0	▲ 1.7							
2 鉄道工事	0.4		0.1	▲ 0.1		0.3	0.1					
3 埠頭・港湾工事	0.4	0.1	0.3	0.4	0.0	▲ 0.1		▲ 0.1		0.0	▲ 0.3	0.1
4 道路工事	0.6		0.0	0.1	0.2	0.0		0.1		▲ 0.0	0.1	0.1
5 管工事	1.1	0.0	0.0	▲ 0.2	1.0	0.0		0.2	▲ 0.0	0.1	▲ 0.1	0.0
6 電線路工事	▲ 0.6	0.0	0.3	0.1	▲ 0.5	▲ 0.1	▲ 0.4	0.0	▲ 0.0	0.0	▲ 0.0	0.0
7 土地造成・埋立工事	▲ 1.0	0.0	0.5	▲ 0.4	0.1	0.1	0.4	▲ 0.3	0.0	▲ 0.8	▲ 0.4	▲ 0.2
8 ゴルフ場建設工事	0.1			▲ 0.0						▲ 0.0	0.1	
9 構内環境整備工事	▲ 1.2	▲ 0.0	0.2	▲ 0.4	0.0	▲ 0.2	▲ 0.1	▲ 0.1		▲ 0.2	▲ 0.4	▲ 0.1
10 その他の土木工事	6.9	0.0	0.1	2.6	2.9	▲ 0.2	▲ 0.0	▲ 0.2	0.3	0.3	0.8	0.4
ST 機械装置等工事	▲ 3.1	0.1	0.4	3.3	▲ 7.2	▲ 0.2	0.8	▲ 0.1	0.0	0.1	▲ 0.3	▲ 0.1

注) 1. 建築・建築設備工事については、1件の請負契約額が5億円以上の工事、土木工事及び機械装置等工事については1件の請負契約額が500万円以上の工事について調査対象としている。

2. 建築・建築設備工事及び機械装置等工事については、平成12年度より新たに調査を実施している。

Ⅲ. 民間等からの受注工事

Ⅲ-3. 発注者別・施工都道府県別請負契約額

平成20年 4月分

1) 建築工事・建築設備工事(1件5億円以上の工事)

(単位:百万円、%)

	合 計		農林漁業	鉱業、採石業、 砂利採取業、 建設業	製造業	電気・ガス・ 熱供給・ 水道業	運輸業、 郵便業	情報通信業	卸売業、 小売業	金融業、 保険業	不動産業	サービス業	その他
		前年同月比											
Ⅰ全国計	419,795	▲ 20.1	1,210	2,707	105,604	2,510	41,213	4,918	15,942	8,987	139,050	95,915	1,740
1.北海道	37,686	71.5	642		3,137		22,761	583	1,102	1,784	7,094		583
2.青森	3,197	383.7			3,455						-3	-255	
3.岩手	1,444	▲ 48.1			683				761				
4.宮城	5,806	▲ 15.3			2,098		963			1,680	1,065		
5.秋田	1,144	97.9										1,144	
6.山形	584	▲ 77.1							584				
7.福島	4,519	162.4			2,855						1,050	614	
8.茨城	8,655	▲ 23.8		753	5,802		2,100						
9.栃木	14,213	220.0		710	10,663							2,840	
10.群馬	4,464	75.5			691							3,773	
11.埼玉	26,889	▲ 5.6			3,357		3,708		3,260		11,498	5,066	
12.千葉	19,428	78.1			945				582		6,516	11,385	
13.東京	78,395	▲ 41.0		699	2,341		6,564	3,085	2,195		43,467	19,517	527
14.神奈川	51,747	▲ 18.7			12,531		610		558		18,237	19,181	630
15.新潟	3,046	▲ 43.3						662				2,384	
16.富山	3,044	15.8			3,044								
17.石川	557	▲ 89.6									557		
18.福井	0	▲ 100.0											
19.山梨	0	-											
20.長野	11,035	153.3			9,726						742	567	
21.岐阜	593	▲ 84.5									593		
22.静岡	18,871	110.8			9,915		861			3,675	2,483	1,937	
23.愛知	22,807	▲ 47.1			8,031		2,470			684	5,377	6,245	
24.三重	9,436	431.3			7,638							1,798	
25.滋賀	1,187	▲ 90.8							1,187				
26.京都	4,311	60.1							3,150	562	599		
27.大阪	27,487	▲ 11.3			1,451	2,510		588	1,964		18,401	2,573	
28.兵庫	9,391	▲ 71.8					616				7,727	1,048	
29.奈良	2,841	▲ 45.1										2,841	
30.和歌山	0	▲ 100.0											
31.鳥取	0	▲ 100.0											
32.島根	2,394	63.3			2,394								
33.岡山	2,407	▲ 2.5		545	1,260					602			
34.広島	2,358	▲ 70.1			1,738				599		-536	557	
35.山口	4,190	127.6			2,877							1,313	
36.徳島	3,740	148.5			647						604	2,489	
37.香川	1,300	15.0			542						758		
38.愛媛	1,071	-									1,071		
39.高知	1,144	71.0									1,144		
40.福岡	7,348	▲ 45.2	568		889		560				4,583	748	
41.佐賀	1,014	▲ 90.0			1,014								
42.長崎	2,027	36.7			2,027								
43.熊本	1,790	▲ 57.4									740	1,050	
44.大分	5,565	▲ 20.1			3,853						1,712		
45.宮崎	2,247	0.4									2,247		
46.鹿児島	1,988	5.4									1,323	665	
47.沖縄	6,435	120.7										6,435	

注1) 建築工事・建築設備工事については、1件の請負契約額が5億円以上の工事を対象として、平成12年度より新たに調査を実施している。

注2) 受注高の少ない集計区分等の数値は、誤差が大きいので利用に当たっては注意して下さい。

Ⅲ-4. 発注者別・施工地域別請負契約額

1) 建築工事・建築設備工事(1件5億円以上の工事)

平成20年 4月分

(単位:百万円、%)

	合 計		農林漁業	鉱業、採石業、 砂利採取業、 建設業	製造業	電気・ガス・ 熱供給・ 水道業	運輸業、 郵便業	情報通信業	卸売業、 小売業	金融業、 保険業	不動産業	サービス業	その他
		前年同月比											
Ⅰ全国計	419,795	▲ 20.1	1,210	2,707	105,604	2,510	41,213	4,918	15,942	8,987	139,050	95,915	1,740
1.北海道	37,686	71.5	642	0	3,137	0	22,761	583	1,102	1,784	7,094	0	583
2.東北	16,694	10.2	0	0	9,091	0	963	0	1,345	1,680	2,112	1,503	0
3.関東	214,826	▲ 16.9	0	2,162	46,056	0	12,982	3,085	6,595	0	80,460	62,329	1,157
4.北陸	6,647	▲ 62.5	0	0	3,044	0	0	662	0	0	557	2,384	0
5.中部	51,707	▲ 10.3	0	0	25,584	0	3,331	0	0	4,359	8,453	9,980	0
6.近畿	45,217	▲ 47.8	0	0	1,451	2,510	616	588	6,301	562	26,727	6,462	0
7.中国	11,349	▲ 46.4	0	545	8,269	0	0	0	599	602	-536	1,870	0
8.四国	7,255	119.6	0	0	1,189	0	0	0	0	0	3,577	2,489	0
9.九州・沖縄	28,414	▲ 34.3	568	0	7,783	0	560	0	0	0	10,605	8,898	0

注1) 建築工事・建築設備工事については、1件の請負契約額が5億円以上の工事を対象として、平成12年度より新たに調査を実施している。

注2) 地域別区分

- 東 北 : 青森県、岩手県、宮城県、秋田県、山形県、福島県
- 関 東 : 茨城県、栃木県、群馬県、埼玉県、千葉県、東京都、神奈川県、山梨県、長野県
- 北 陸 : 新潟県、富山県、石川県、福井県
- 中 部 : 岐阜県、静岡県、愛知県、三重県
- 近 畿 : 滋賀県、京都府、大阪府、兵庫県、奈良県、和歌山県
- 中 国 : 鳥取県、島根県、岡山県、広島県、山口県
- 四 国 : 徳島県、香川県、愛媛県、高知県
- 九 州・沖 縄 : 福岡県、佐賀県、長崎県、熊本県、大分県、宮崎県、鹿児島県、沖縄県

Ⅲ. 民間等からの受注工事

Ⅲ-3. 発注者別・施工都道府県別請負契約額

平成20年 4月分

2) 土木工事及び機械装置等工事(1件500万円以上の工事)

(単位:百万円、%)

	合 計		農林漁業	鉱業、採石業、 砂利採取業、 建設業	製造業	電気・ガス・ 熱供給・ 水道業	運輸業、 郵便業	情報通信業	卸売業、 小売業	金融業、 保険業	不動産業	サービス業	その他
	前年同月比												
Ⅰ全国計	259,668	2.0	819	10,019	71,836	49,547	51,011	37,588	3,591	1,252	11,629	18,303	4,074
1.北海道	14,730	69.6	217	2,613	1,529	4,340	2,698	742	124	101	228	2,100	38
2.青森	2,282	▲ 68.8	144	130	391	677	432	133		61	181		133
3.岩手	1,168	28.2	18	18	407	13	370	219	16		35	72	
4.宮城	3,094	33.4		100	485	576	115	695	57		854	145	67
5.秋田	2,197	36.9			386	326	1,156	189	120		9		11
6.山形	1,459	▲ 33.8			160	327		661	96		21	121	72
7.福島	4,950	3.4	16	590	844	2,593	35	776	36			6	53
8.茨城	6,899	21.9		210	3,462	559	187	1,460	30		704	280	7
9.栃木	3,466	▲ 13.2	84	806	1,016	468	226	369			74	373	50
10.群馬	2,566	▲ 69.4		5	153	839	618	841			48	62	
11.埼玉	4,752	▲ 19.9		266	478	1,711	879	206	25		370	270	548
12.千葉	14,489	14.3		351	5,466	3,188	636	1,584	64	56	403	2,463	278
13.東京	26,186	17.4		383	2,775	2,222	10,678	6,262	255	180	2,504	697	229
14.神奈川	21,812	13.9		288	5,012	1,478	8,319	3,649	116	603	858	507	983
15.新潟	8,710	10.1	11	122	1,767	3,237	2,355	1,014				51	152
16.富山	2,607	▲ 26.3		113	584	1,064	313	319	21		115	42	36
17.石川	1,709	▲ 13.5		26	92	440	578	553	20				
18.福井	3,743	▲ 21.9		6	1,398	1,795	77	467					
19.山梨	1,769	65.8		17	662	216	76	714				55	29
20.長野	2,107	▲ 43.2		7	301	230	774	618	53		96	22	7
21.岐阜	3,019	▲ 25.5		173	1,098	340	246	752	101		20	274	16
22.静岡	7,080	▲ 37.2	26	14	2,078	690	2,148	1,070	33		787	203	31
23.愛知	28,749	123.1		148	11,518	8,706	4,560	2,631	162	124	291	271	339
24.三重	9,225	118.0		32	2,590	220	173	472	76	5	1,531	4,102	25
25.滋賀	6,199	34.2		179	1,580	5	971	721			440	2,223	80
26.京都	4,319	31.2		149	456	666	844	804	16		425	861	98
27.大阪	13,344	▲ 22.5		377	3,217	2,785	2,165	2,612	264	58	667	1,095	106
28.兵庫	7,943	43.8	50		3,992	1,081	1,134	1,047	191		187	239	22
29.奈良	2,353	57.2		1,460	6	67	117	543			73	63	25
30.和歌山	6,973	128.7		105	5,973	379	158	312	7		24	15	
31.鳥取	273	▲ 69.3				39	113	109	6			6	
32.島根	2,140	165.5			208	1,657	121	121			8	25	
33.岡山	2,853	▲ 17.7		311	1,670	207	301	202	12	21	6	71	51
34.広島	4,720	▲ 12.6			1,262	1,171	256	1,195	336	17	240	230	12
35.山口	2,048	▲ 47.6		54	825	157	558	95	11		23	277	48
36.徳島	835	44.0			56	649		119	12				
37.香川	2,575	▲ 34.3	138		841	229	558	722	10			9	69
38.愛媛	1,964	▲ 45.2			1,063	496	28	161	116		30	26	44
39.高知	1,837	97.7		630	663	88	166	291					
40.福岡	11,059	▲ 5.5		240	2,194	2,269	4,537	810	440	16	119	434	
41.佐賀	987	▲ 62.0			198	286	10	61	202		118	18	94
42.長崎	1,370	▲ 70.4		45	254	337	289	120			127	24	174
43.熊本	1,551	58.7	47	11	387	9	723	183	128	11		44	7
44.大分	2,678	63.9	68	13	1,900	128	145	45	339			7	33
45.宮崎	755	▲ 51.3			176	326		151				59	43
46.鹿児島	924	▲ 90.4		24	171	210	167	185	97		14		56
47.沖縄	1,198	▲ 33.4			94	51		583				462	8

注1) 機械装置等工事については、平成12年度より新たに調査を実施している。

注2) 受注高の少ない集計区分等の数値は、誤差が大きいので利用に当たっては注意して下さい。

Ⅲ-4. 発注者別・施工地域別請負契約額

2) 土木工事及び機械装置等工事(1件500万円以上の工事)

平成20年 4月分

(単位:百万円、%)

	合 計		農林漁業	鉱業、採石業、 砂利採取業、 建設業	製造業	電気・ガス・ 熱供給・ 水道業	運輸業、 郵便業	情報通信業	卸売業、 小売業	金融業、 保険業	不動産業	サービス業	その他
	前年同月比												
Ⅰ全国計	259,668	2.0	819	10,019	71,836	49,547	51,011	37,588	3,591	1,252	11,629	18,303	4,074
1.北海道	14,730	69.6	217	2,613	1,529	4,340	2,698	742	124	101	228	2,100	38
2.東北	15,151	▲ 20.8	178	839	2,674	4,513	2,108	2,673	325	61	1,100	344	336
3.関東	84,047	1.4	84	2,334	19,325	10,911	22,394	15,703	542	839	5,057	4,728	2,131
4.北陸	16,769	▲ 7.9	11	267	3,841	6,536	3,323	2,353	41	0	115	93	188
5.中部	48,073	48.2	26	367	17,284	9,956	7,127	4,925	371	129	2,629	4,850	411
6.近畿	41,132	16.9	50	2,270	15,223	4,983	5,389	6,038	478	58	1,815	4,496	330
7.中国	12,034	▲ 16.8	0	366	3,965	3,231	1,349	1,722	365	38	277	609	112
8.四国	7,212	▲ 20.0	138	630	2,623	1,462	751	1,293	138	0	30	35	113
9.九州・沖縄	20,521	▲ 40.6	115	333	5,373	3,616	5,871	2,138	1,206	27	378	1,049	414

注1) 機械装置等工事については、平成12年度より新たに調査を実施している。

注2) 地域別区分

東北 : 青森県、岩手県、宮城県、秋田県、山形県、福島県  
 関東 : 茨城県、栃木県、群馬県、埼玉県、千葉県、東京都、神奈川県、山梨県、長野県  
 北陸 : 新潟県、富山県、石川県、福井県  
 中部 : 岐阜県、静岡県、愛知県、三重県  
 近畿 : 滋賀県、京都府、大阪府、兵庫県、奈良県、和歌山県  
 中国 : 鳥取県、島根県、岡山県、広島県、山口県  
 四国 : 徳島県、香川県、愛媛県、高知県  
 九州・沖縄 : 福岡県、佐賀県、長崎県、熊本県、大分県、宮崎県、鹿児島県、沖縄県