

ウェルビーイングと まちづくり

慶應義塾大学 前野隆司





前野 隆司 TAKASHI MAENO



(広義の健康)

Well-being

良好な 状態

視野の
広さ

チャレ
ンジ精
神

協調性

やる気
思い
やり



(狭義の)

健康



幸せ 幸福

happi-
ness

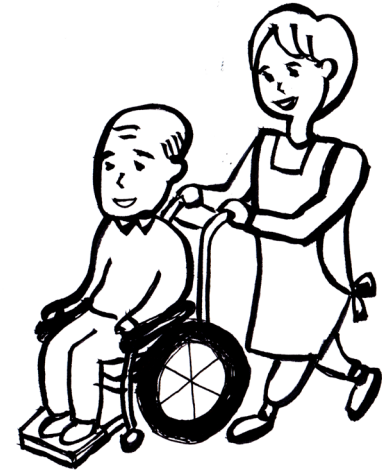
感情として
の幸せ



楽しい

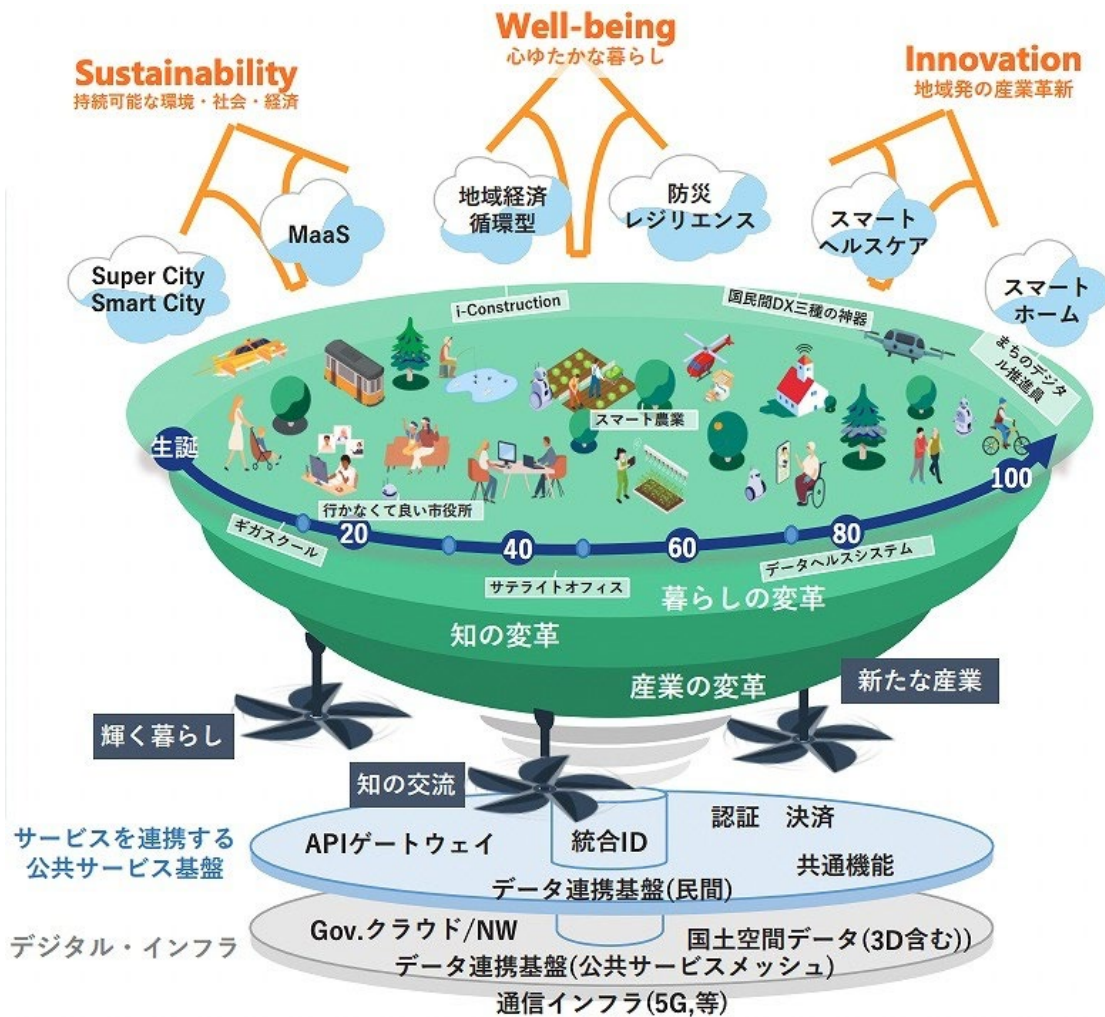
嬉しい

福祉



政府

ウェルビーイングが デジタル田園都市 国家構想の指標 に！



幸福度とパフォーマンスの関係

創造性
生産性

幸福度の高い社員の
創造性は3倍、生産性は31%、
売上は37%高い

[Lyubomirsky, King, Diener]

欠勤率
離職率

幸福度の高い社員は
欠勤率が41%低く [George, 1989]、
離職率が59%低く [Donovan, 2000]、
業務上の事故が70%少ない [ギャラップ]



ハーバードビジネスレビュー2012年5月号「幸福の戦略」P62～63

「幸福学(well-being study)」の基礎

- 「地位財」型の幸せ＝長続きしない！

- 地位財＝他人と比べられる財
- 金、モノ、社会的地位 ……金銭欲、物欲、名誉欲の充足



- 「非地位財」型の幸せ＝長続きする！

- 安全など、環境に基づくもの ……社会的に良好な状態
- 健康など、身体に基づくもの ……身体的に良好な状態
- 心的要因(幸せの4つの因子) ……精神的に良好な状態



1. 自己実現と成長(やってみよう因子)、強み、主体性
2. つながりと感謝(ありがとう因子)、利他、多様性
3. 前向きと楽観(なんとかなる因子)、チャレンジ精神
4. 独立と自分らしさ(ありのままに因子)、自分軸





Smart City
Institute Japan

法人概要

エグゼクティブ
アドバイザー

会員一覧

イベント・報告

入会案内
問い合わせ

ENGLISH

会員サイト
ログイン

Liveable Well-Being City 指標[®]

ご紹介と活用について

LWC指標[®] 利活用ガイドブック

Well-Beingアンケートダッシュボード (全国調査)

Well-Beingアンケートダッシュボード (個別調査)



Liveable Well-Being City 指標 とは



暮らしやすさの客観・主観データ



LWC指標利活用ガイドブック



分析作業用標準テンプレート



Well-Beingアンケート/ダッシュボード



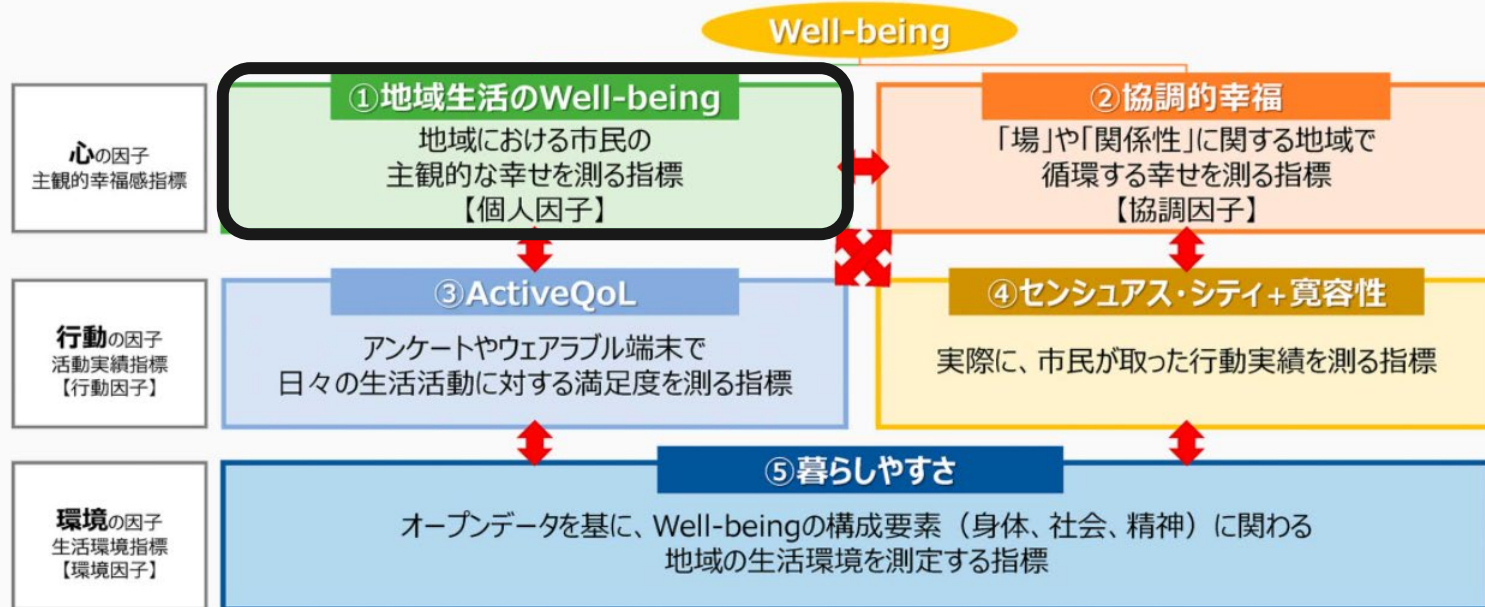
Well-being指標とは

現在準備中のWell-Being指標について

Well-Being(しあわせ実感)の向上

- 主観指標（時系列比較に強い）と客観指標（地域間比較に強い）の2種類の計測をゆめ、ます

Liveable Well-Being City 指標の体系図



- 計測に必要なオープンデータでは、RESASをはじめ、国が収集し提供します。
- 主観指標については、アンケート調査票を設計し、方法のガイダンスとともに、無償提供を開始
- 客観指標については、ダウンロードでき、レーダーサイトを構築し、無償で年6回を目途にサーベックスに利用可能

地域生活のWell-being指標

健康長寿産業連合会と三菱地所の援助を受け、スマートシティインスティテュートの協力のもと、慶應義塾大学前野隆司研究室らが開発

Q.以下の各項目はあなた自身にどの程度あてはまりますか。

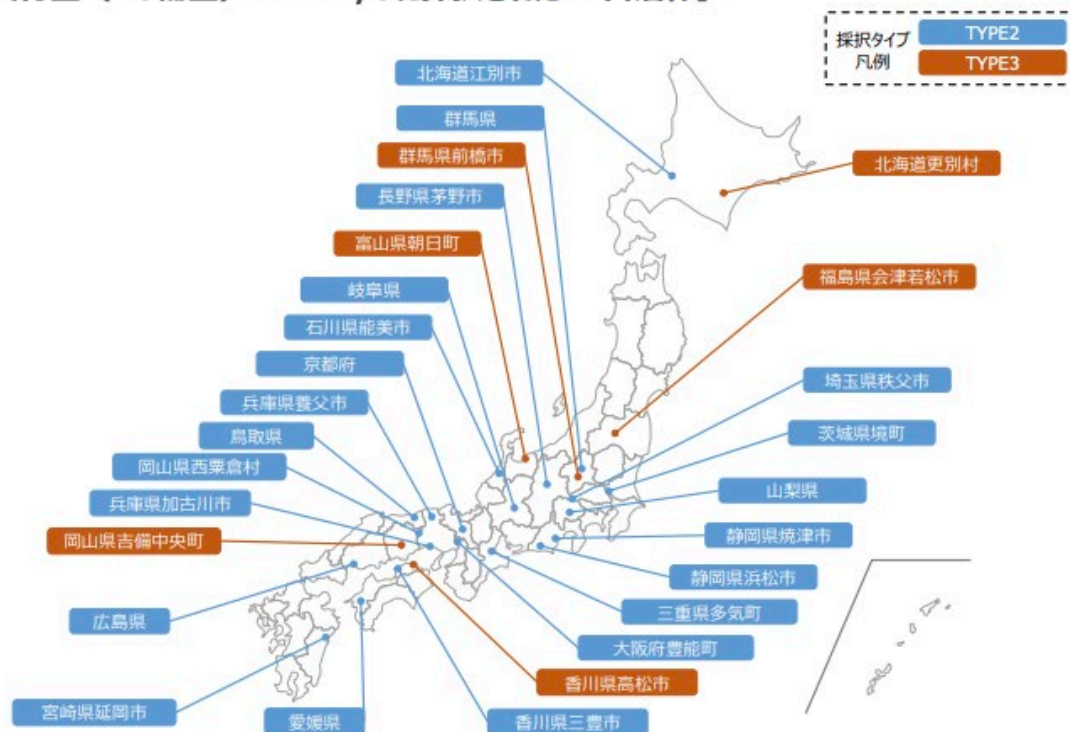
「0.全くあてはまらない」「1.あまりあてはまらない」「2.どちらとも言えない」「3.ある程度あてはまる」「4.非常にあてはまる」

| 因子No. | 因子名称 | 設問 | |
|-------|--------------|--|--------|
| F1 | ダイナミズムと誇り | 暮らしている地域は、文化・芸術・芸能が盛んで誇らしい 暮らしている地域では、新たな発見や刺激が得られる 暮らしている地域には、新たな事に挑戦・成長するための機会がある | |
| F2 | 生活の利便性 | 暮らしている地域は、日常の買い物にまったく不便がない 暮らしている地域は、医療機関が充実している 暮らしている地域の公共施設は使い勝手がよく便利である | |
| F3 | 生活ルールの秩序 | 暮らしている地域は、路上にゴミを捨てる人が多い 暮らしている地域は、ゴミ出しや生活ルールを守らない人が多い 自宅の近辺は、騒音に悩まされている | (逆転項目) |
| F4 | 自然の体感 | 暮らしている地域では、身近に自然を感じることができる 暮らしている地域には、自然と向き合う喜びがある 暮らしている地域の空気や水は澄んでいてきれいだと感じる | |
| F5 | 居住空間の快適さ | 自宅の間取りは、使い勝手がよく快適である 自宅の外観(庭等を含む)には満足している 自宅には、心地のいい居場所がある | |
| F6 | つながりと感謝 | 暮らしている地域には、気の合う仲間や知り合いがいる 暮らしている地域には、困ったときに相談できる人が身近にいる 私は、近所の方に感謝することが多い | |
| F7 | 健康状態 | 私は、精神的に健康な状態である 私は、身体的に健康な状態である 私は、日々の生活において、笑うことが多い | |
| F8 | 過干渉と不寛容(のなさ) | 暮らしている地域では、住民同士が過干渉でしがらみが多い 暮らしている地域では、少しでも変わった事をすると周りからとやかく言われる 暮らしている地域の住民は、地域外から来た人には疑いの目を向ける | (逆転項目) |
| F9 | 地域との相性 | 自宅近辺の街並みは、私の好みに合っている 暮らしている地域の雰囲気は、自分にとって心地よい 暮らしている地域の時間の流れ方は、自分にあっている気がする | |
| F10 | 地域行政への信頼 | 暮らしている地域の政策には、賛同できる 暮らしている地域行政は、地域のことを真剣に考えていると思う 暮らしている地域の自治体窓口(役場など)は、親切で好感が持てる | |

一 デジ田推進交付金（R3補正）TYPE2/3採択自治体での活用

- 令和3年度補正予算により措置したデジタル田園都市国家構想推進交付金では、オープンなデータ連携基盤を活用し、複数のサービス実装により地域住民等のWell-Beingの向上を図る、モデルケースとなり得る取組であるTYPE2/3については、地域幸福度（Well-Being）指標の測定を要件としている。

【デジ田推進交付金（R3補正）TYPE2/3に採択された27自治体】

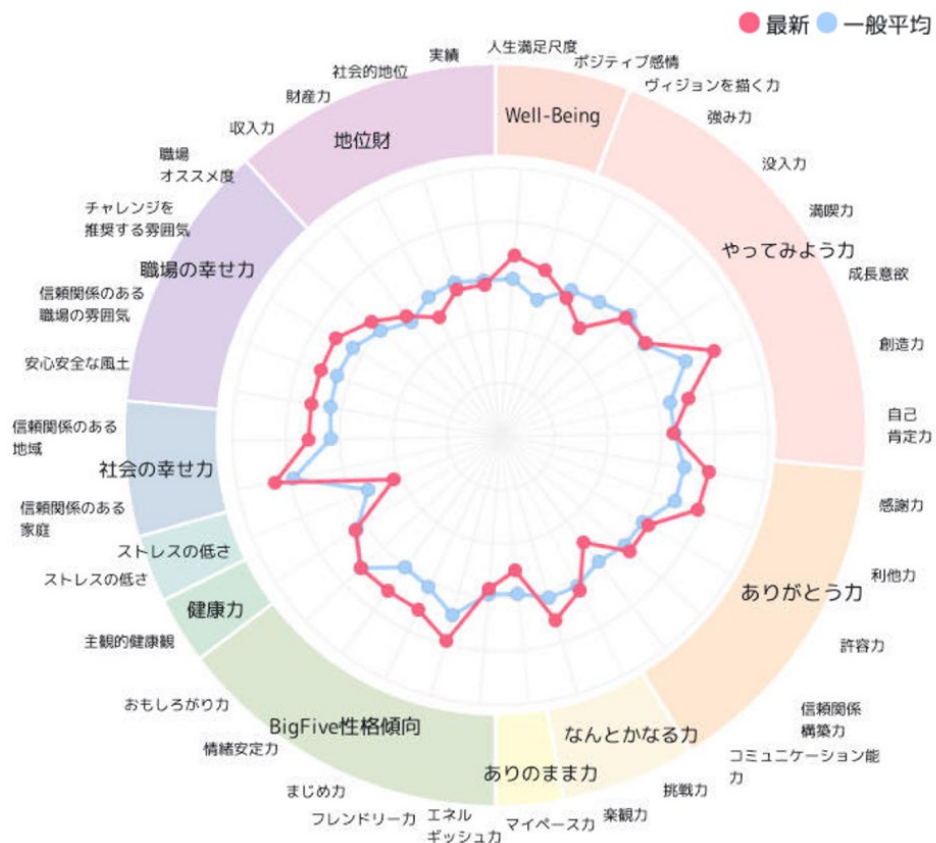




幸 せ の 輪 を
広 げ よ う !

maeno@keio.jp

幸福度診断Well-Being Circle



実践! 慶應義塾大学教授 **前野隆司**
はびテックCEO **太田雄介**

ウェルビーイング診断

人と会社が幸福になる
34のリアル・ノウハウ

ビジョンを描く力/没入力/自己肯定力/許容力
挑戦力/楽観力/フレンドリー力/情緒安定力
おもしろがり力/財産力……

**「強みとやる気の源泉」を
どう自覚し磨くか**

17万人以上が測った 幸福度診断 Well-Being Circle の公式参考書

ビジネス社

はたらく人の幸せの7因子・不幸せの7因子(慶應前野研究室×パーソル総研)

