

(令和四年度)

国土交通省
水管理・国土保全局

編

海岸統計

令和5年度版

海岸統計

(令和4年度)

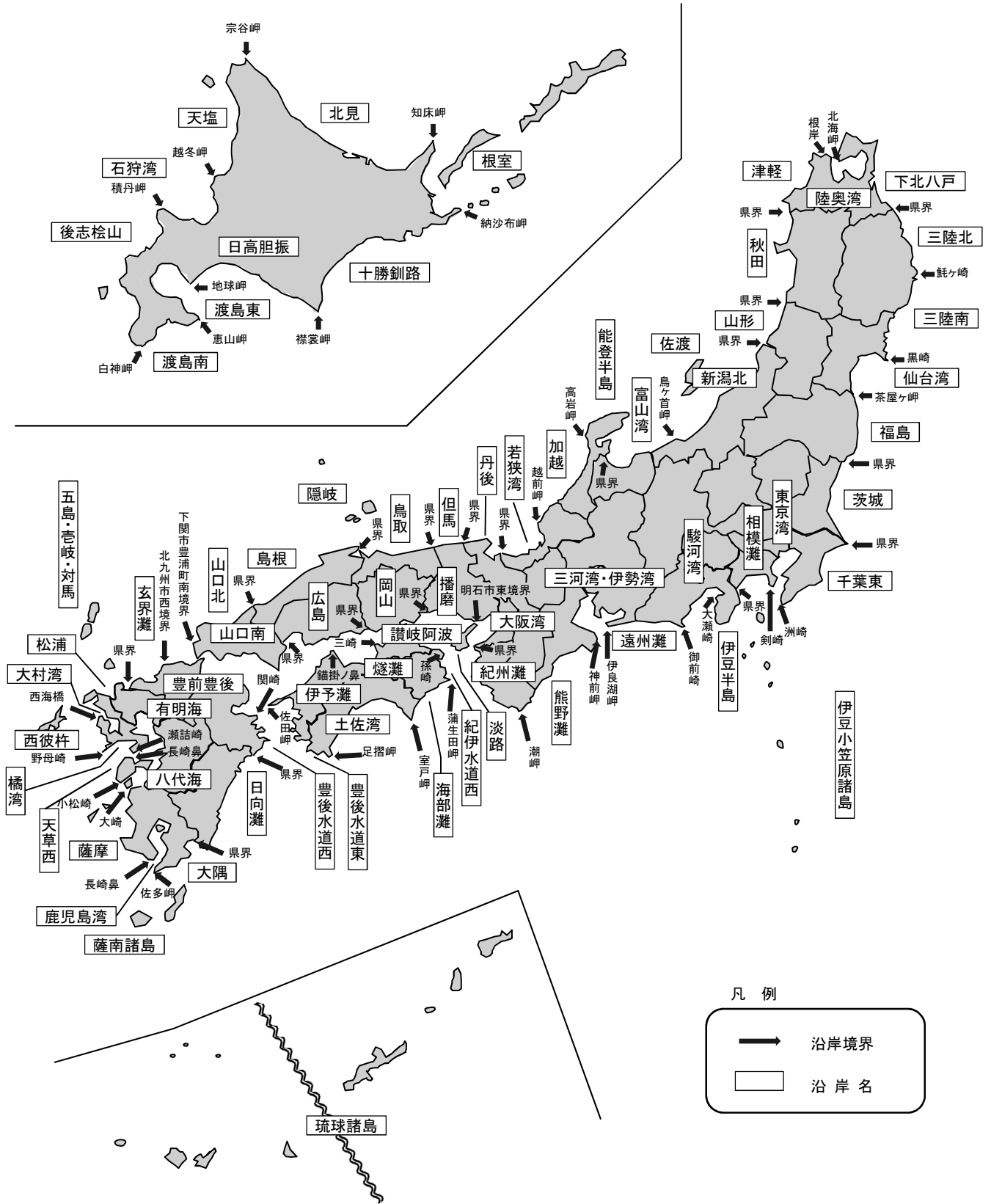
国土交通省 水管理・国土保全局 編

沿岸の名称及び区分

都道府県名	沿岸名	区 域		摘 要
		起 点	終 点	
北海道	北 見	宗 谷 岬	知 床 岬	宗谷岬は宗谷港港湾区域の西端とする。
北海道	根 室	知 床 岬	納 沙 布 岬	
北海道	十勝釧路	納 沙 布 岬	襟 裳 岬	
北海道	日高胆振	襟 裳 岬	地 球 岬	
北海道	渡島東	地 球 岬	恵 山 岬	
北海道	渡島南	恵 山 岬	白 神 岬	
北海道	後志檜山	白 神 岬	積 丹 岬	
北海道	石狩湾	積 丹 岬	雄 冬 岬	
北海道	天 塩	雄 冬 岬	宗 谷 岬	宗谷岬は宗谷港港湾区域の西端とする。
青 森	下北八戸	岩 手 県 界	北 海 岬	
青 森	陸奥湾	北 海 岬	根 岸	根岸は平館漁港区域の南端とする。
青 森	津 軽	根 岸	秋 田 県 界	根岸は平館漁港区域の南端とする。
秋 田	秋 田	青 森 県 界	山 形 県 界	
山 形	山 形	秋 田 県 界	新 潟 県 界	
岩 手	三陸北	青 森 県 界	鮎ヶ崎	
岩 手 城	三陸南	鮎ヶ崎	黒 崎 (牡鹿半島)	
宮 城 福 島	仙台湾	黒 崎 (牡鹿半島)	茶 屋ヶ 岬	
福 島	福 島	茶 屋ヶ 岬	茨 城 県 界	
茨 城	茨 城	福 島 県 界	千 葉 県 界	
千 葉	千 葉 東	茨 城 県 界	洲 崎	
千 葉 東 神 奈 川	東京湾	洲 崎	剣 崎	
東 京	伊豆小笠原諸島	—	—	
神 奈 川	相模灘	剣 崎	静 岡 県 界	
新 潟	新 潟 北	山 形 県 界	鳥ヶ首岬	
新 潟	佐 渡	—	—	
新 潟 富 山	富山湾	鳥ヶ首岬	石 川 県 界	
石 川	能登半島	富 山 県 界	高 岩 岬	
石 川 福 井	加 越	高 岩 岬	越 前 岬	
静 岡	伊豆半島	神 奈 川 県 界	大 瀬 崎	
静 岡	駿河湾	大 瀬 崎	御 前 崎	
静 岡 知 愛	遠州灘	御 前 崎	伊 良 湖 岬	
愛 知 三 重	三河湾・伊勢湾	伊 良 湖 岬	神 前 岬	
三 重 和 歌 山	熊野灘	神 前 岬	潮 岬	
福 井	若狭湾	越 前 岬	京 都 府 界	
京 都	丹 後	福 井 県 界	兵 庫 県 界	
兵 庫	但 馬	京 都 府 界	鳥 取 県 界	
和 歌 山	紀州灘	潮 岬	大 阪 府 界	
兵 庫 大 阪	大 阪 湾	和 歌 山 県 界	明 石 市 界	

都道府県名	沿岸名	区 域		摘 要
		起 点	終 点	
兵 庫	播 磨	明 石 市 東 境 界	岡 山 県 界	
兵 庫	淡 路	—	—	
鳥 取	鳥 取	兵 庫 県 界	島 根 県 界	
島 根	島 根	鳥 取 県 界	山 口 県 界	
島 根	隠 岐	—	—	
山 口	山 口 北	島 根 県 界	下 関 市 豊 浦 町 南 境 界	
山 口	山 口 南	下 関 市 豊 浦 町 南 境 界	広 島 県 界	
広 島	広 島	山 口 県 界	岡 山 県 界	
岡 山	岡 山	広 島 県 界	兵 庫 県 界	
徳 島 香 川	讃 岐 阿 波	三 崎 (三 豊 市)	孫 崎 (鳴 門)	
徳 島	紀伊水道西	孫 崎 (鳴 門)	蒲 生 田 岬	
徳 島 高 知	海 部 灘	蒲 生 田 岬	室 戸 岬	
高 知	土 佐 湾	室 戸 岬	足 摺 岬	
高 知 愛 媛	豊後水道東	足 摺 岬	佐 田 岬	
愛 媛	伊 予 灘	佐 田 岬	錨 掛ノ 鼻	
愛 媛 香 川	燧 灘	錨 掛ノ 鼻	三 崎 (三 豊 市)	
福 岡	玄 界 灘	佐 賀 県 界	北 九 州 市 西 境 界	
福 岡 大 分	豊前豊後	北 九 州 市 西 境 界	関 崎	
大 分	豊後水道西	関 崎	宮 崎 県 界	
宮 崎	日 向 灘	大 分 県 界	鹿 児 島 県 界	
鹿 児 島	大 隅	宮 崎 県 界	佐 多 岬	
鹿 児 島	鹿 児 島 湾	佐 多 岬	長 崎 鼻 (薩 摩 半 島)	
鹿 児 島	薩 摩	長 崎 鼻 (薩 摩 半 島)	大 崎 (長 島)	黒瀬戸においては黒之瀬戸大橋を境界とする。
鹿 児 島	薩 南 諸 島	—	—	硫黄島を除く。
熊 本 鹿 児 島	八 代 海	大 崎 (長 島)	小 松 崎 (天 草 下 島)	本渡瀬戸においては瀬戸大橋を境界とする。天草松島地域においては天草2号橋から天草4号橋及び合津港港湾区域西端を境界とする。三角港付近は三角港港湾区域北端を境界とする。
熊 本 佐 賀 福 岡 長 崎	有 明 海	長 崎 鼻 (天 草 下 島)	瀬 詰 崎	本渡瀬戸においては瀬戸大橋を境界とする。天草松島地域においては天草2号橋から天草4号橋及び合津港港湾区域西端を境界とする。三角港付近は三角港港湾区域北端を境界とする。
熊 本	天 草 西	小 松 崎 (天 草 下 島)	長 崎 鼻 (天 草 下 島)	
長 崎	橋 湾	瀬 詰 崎	野 母 崎	
長 崎	西 彼 杵	野 母 崎	西 海 橋 (西 海 市 側)	
長 崎	大 村 湾	西 海 橋 (西 海 市 側)	西 海 橋 (佐 世 保 市 側)	
長 崎 佐 賀	松 浦	西 海 橋 (佐 世 保 市 側)	福 岡 県 界	
長 崎	五 島・壱岐・対馬	—	—	
沖 縄	琉 球 諸 島	—	—	硫黄島を含む。

日本沿岸区分図



凡例

- 沿岸境界
- 沿岸名

概 説

§ 1 海岸線の概説

わが国土は、北海道、本州、四国及び九州の四大島とその周辺の多数の島々からなっているため、海岸線の形状が極めて複雑であり海岸線の延長が非常に長く、海岸線 1 km 当たりの国土面積は約 10.71km²である。

図－1 に示すように海岸線延長約 35,268km のうち海岸保全区域に指定されている海岸の延長は約 40.5% にあたる 14,301km あり、他は海岸管理者が管理する一般公共海岸区域又は道路護岸、鉄道護岸、保安林などの他目的から管理されているもの及び天然海岸といった管理を要しないものなどである。

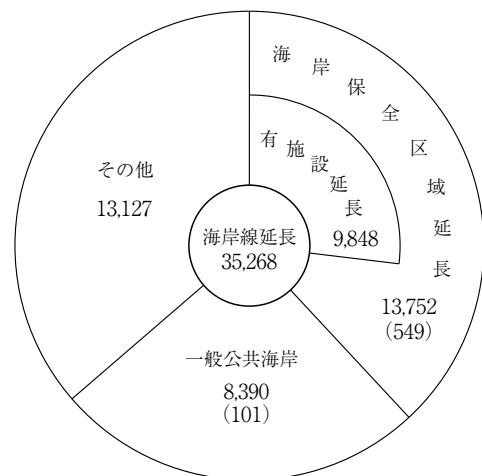
海岸保全区域のうち海岸保全施設により防御されている海岸（有施設延長）は約 9,848km で海岸線延長に対しては約 27.9%、海岸保全区域延長に対しては約 68.9%、二線堤を除く海岸保全区域延長に対しては約 71.6% である。

47 都道府県のうち海に接しない 8 県を除いた 39 都道府県の概況は図－2 のとおりである。

海岸保全区域延長は、北海道が最も長く、これに長崎県、愛媛県、鹿児島県、山口県と続いている。

なお、海岸線延長は北海道、長崎県、鹿児島県の順に長い。

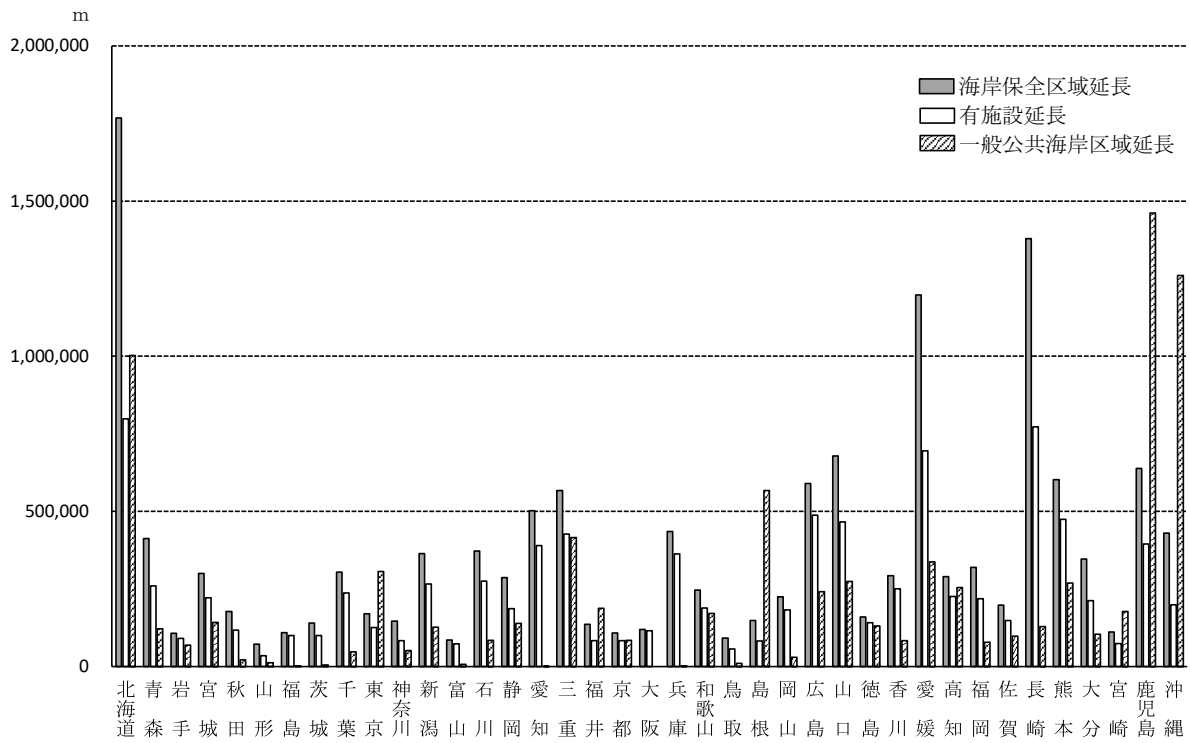
海岸保全区域延長の所管省庁別の現況は、図－3 のとおりであり、国土交通省水管理・国土保全局（以下「水管理・国土保全局」という。）所管が 35.5%、同省港湾局（以下「港湾局」という。）所管が 29.1%、農林水産省農村振興局（以下「農村振興局」という。）所管が 11.8%、同省水産庁（以下「水産庁」という。）所管が 22.1%、水管理・国土保全局と農村振興局の



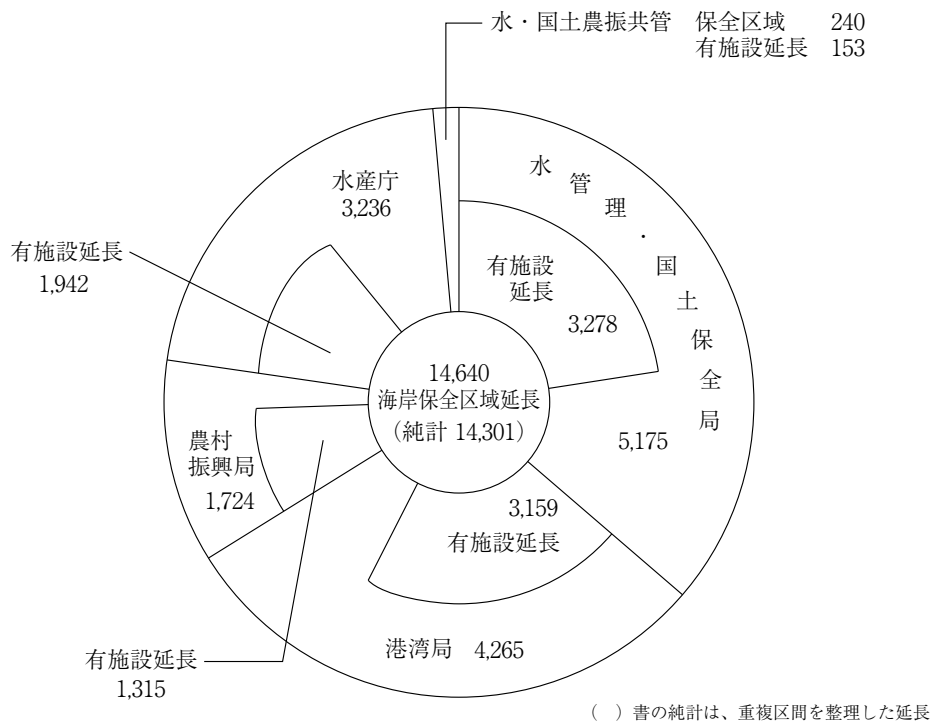
() 書は二線堤及び背後地で外書であり、海岸線延長には含まれていない。

図－1 海岸の概況(単位：km)

共管(以下「水・国土農振共管」という。)となっているものが1.6%の割合となっている。



図一 2 都道府県別海岸線現況 (単位: km)



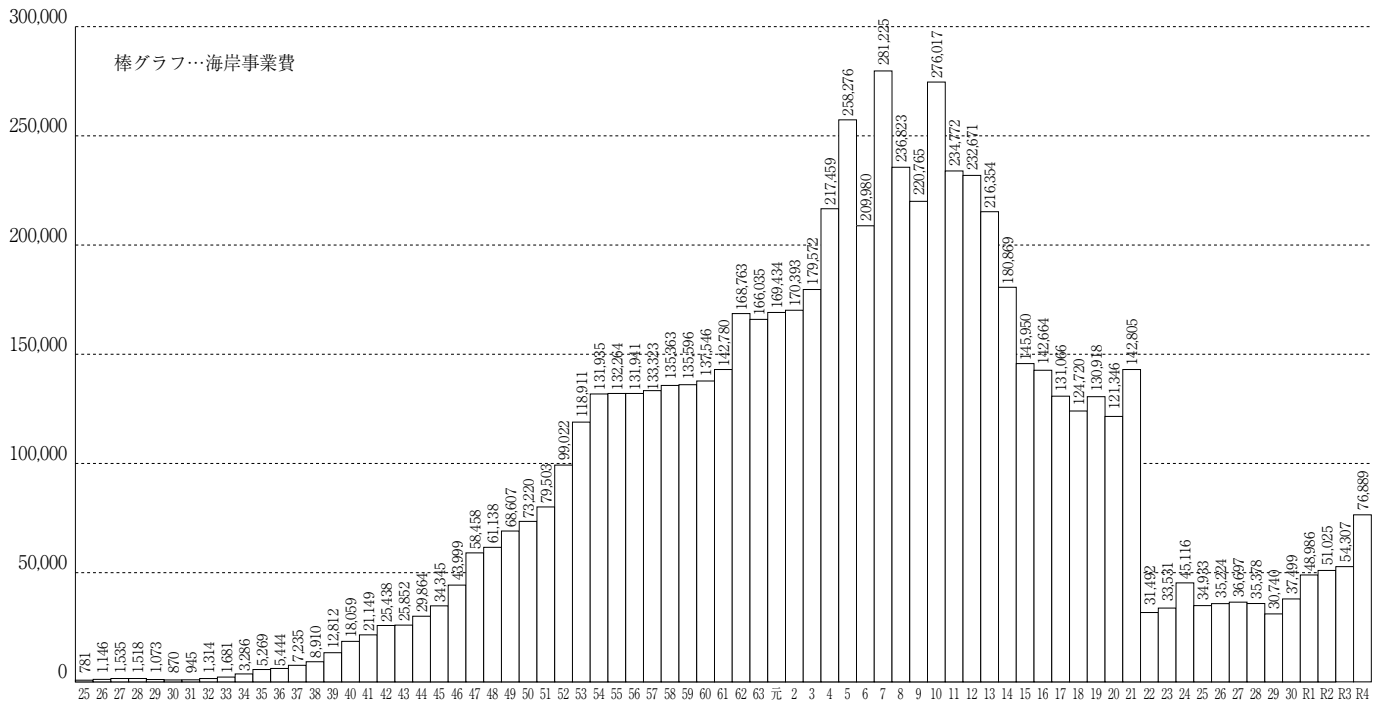
図一 3 海岸保全区域の所管別現況 (単位: km)

§ 2 海岸事業の推移

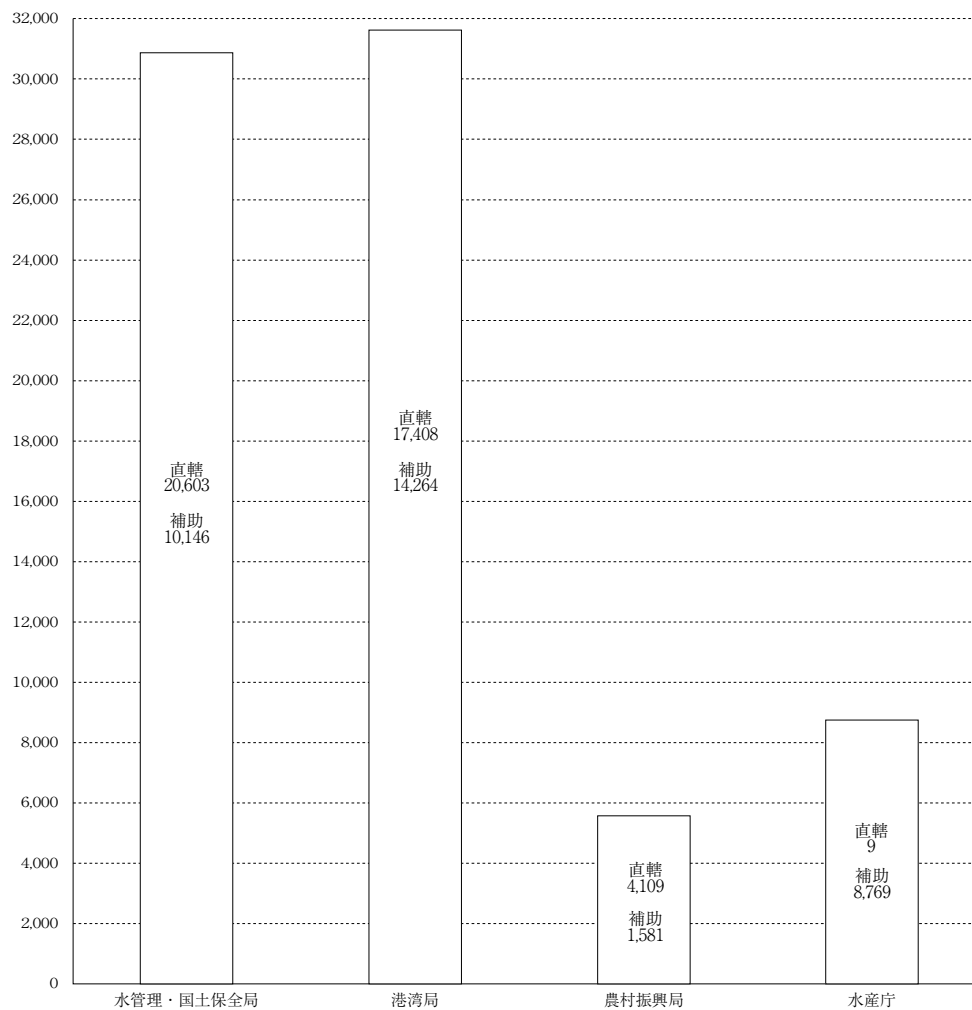
海岸事業は、昭和31年に海岸法が制定されるまでは、予算補助として実施されていたため、国の財政状況によって事業費の額に増減があり非常に不安定であったが、海岸法が制定され法律に基づく事業となってから順調に事業が進められてきたところである。

海岸事業が予算措置として発足した昭和25年度以降の海岸事業費の推移を図－4に示した。この図によると昭和27年度を頂点として、昭和30年度までは下降線をたどり、昭和30年度は8.7億円となっている。昭和31年度以降は比較的順調な伸びを示していたが、昭和54年度からは伸びがほぼ横ばいの状況が続いていた。その後、増減を繰り返し、平成10年度以降概ね下降線をたどっている。平成22年度については、前年度に対して倍率0.22倍となっているが、これは従来の補助事業費の大部分が平成22年度に創設された社会資本整備総合交付金及び農山漁村地域整備交付金に計上されたことによるものである。

令和4年度については前年度に対して倍率1.42倍となっており、その概況は図－5のとおりであるが、これによると所管省庁別の割合では、水管理・国土保全局40%、港湾局41.2%、農村振興局7.4%、水産庁11.4%となっている



図－4 海岸事業費の推移 (単位：百万円)



図－5 令和4年度省庁別事業別海岸事業費 (単位：百万円)

§ 3 令和4年に発生した海岸災害の状況

令和4年に発生した災害のうち国庫負担対象の災害として決定された海岸災害は、146箇所であり(直轄1箇所、補助145箇所)、その復旧費は6,824,225千円である。海岸を有する39都道府県における、水管理・国土保全局、港湾局、農村振興局及び水産庁に関する全公共土木施設災害に占める割合は箇所数で1.9%、復旧費で3.9%となっている。

令和4年に発生した海岸災害を発生原因別にみると、最も多いのが「台風」によるもので、41.2%、次いで「地震」によるものが34.9%などとなっている。

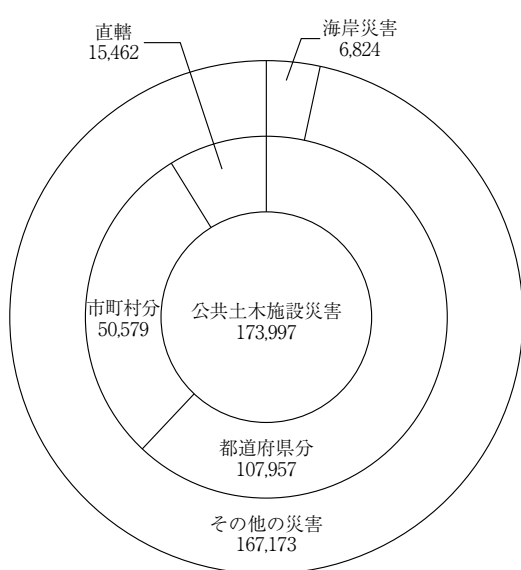


図-6 令和4年発生災害に対する海岸災害の割合(単位:百万円)

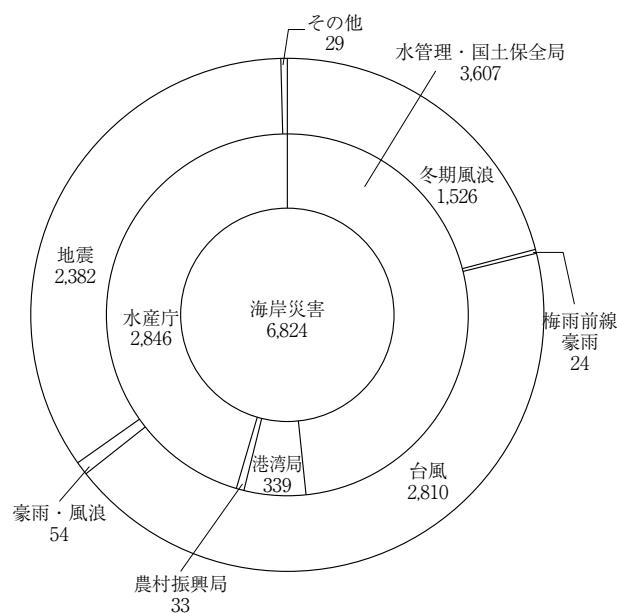
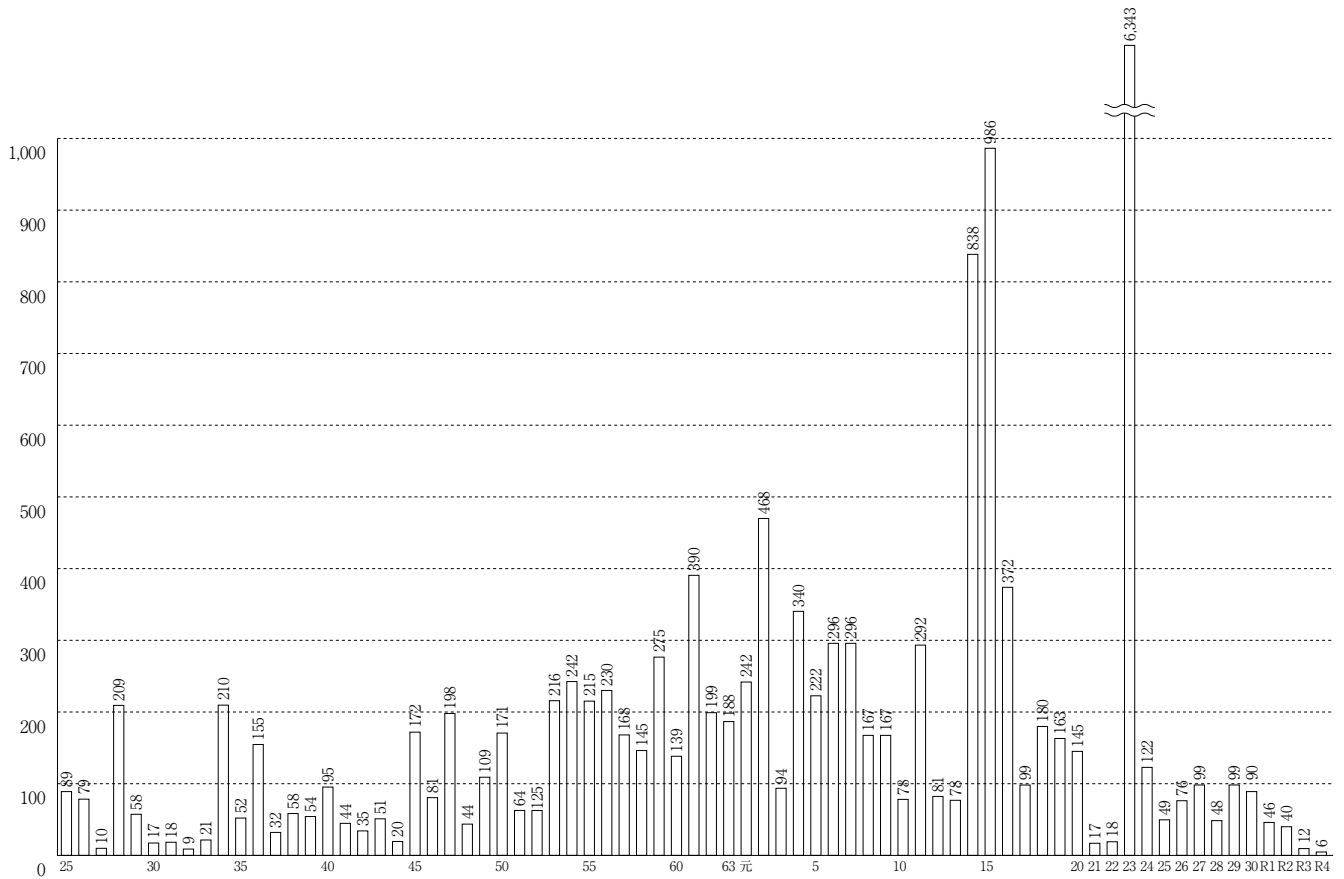
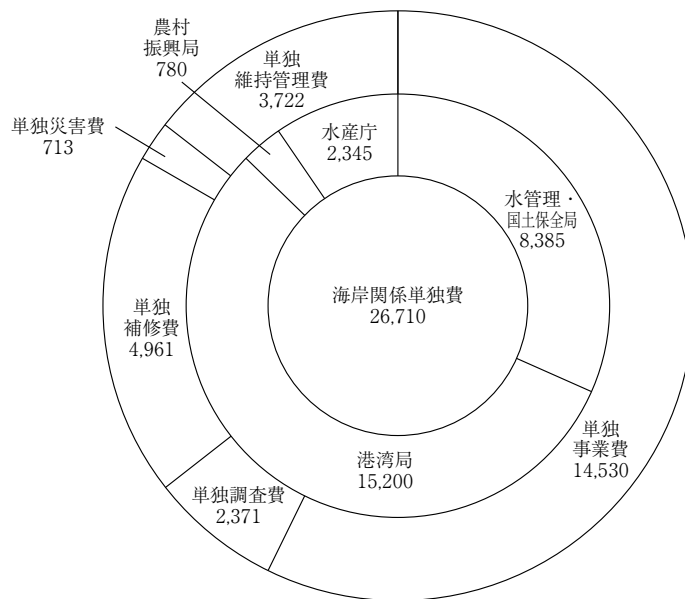


図-7 令和4年発生所管別原因別海岸災害の割合(単位:百万円)



図－8 海岸災害復旧費の変動（直轄災害を除く）（単位：億円）



図－9 令和4年度海岸関係単独費支出状況（単位：百万円）

統計データ

1. 海岸の概況

1-1 全国海岸概況調

事項 所管別	海岸線延長			海岸保全区域延長			一般公共海岸区域延長	
	A =D+G+H	うち砂浜のある海岸線延長		B	うち二線堤 C	海岸線のみ に係る延長 D=B-C	E	うちBの背後に 位置する延長 F
			うち背後に 保安林のある 海岸線延長					
水管理・ 国土保全局				(5,079,512) 5,175,098	(72,478) 84,916	(5,007,034) 5,090,182	(8,370,613) 8,382,690	(101,361) 101,361
港湾局				(4,120,290) 4,264,838	(246,858) 261,097	(3,873,432) 4,003,741	(38,329) 43,329	()
農村振興局				(1,655,554) 1,724,199	(33,690) 36,314	(1,621,864) 1,687,885	(28,109) 28,109	()
水産庁				(3,211,221) 3,236,022	(188,327) 189,150	(3,022,894) 3,046,872	(53,416) 60,493	()
水・国土 農振共管				(234,529) 239,648	(7,514) 7,514	(227,015) 232,134	(449) 449	()
合計	35,268,319	4,985,942	1,662,688	14,301,105	548,867	13,752,238	8,490,915	101,361

注1：「その他」欄には、北方領土 1,347,800m、尖閣列島 21,550mが含まれている。

注2：「海岸保全区域延長」及び「一般公共海岸区域延長」欄の所管別の上段（ ）書きについては、当該重複区間を整理した延長を記載し、合計については、当該重複区間を整理した延長を足し合わせて記載している。所管別における小数点以下の端数を四捨五入しているため、合計と合致しない場合がある。

注3：「海岸線延長」欄のうち砂浜のある海岸線延長及びその背後に保安林のある海岸線延長、並びにその他の海岸線の延長の数値は、地図及び航空写真等から計測された推計値である。

1-2 海岸保全施設調

事項 所管別	海岸保全 区域延長	海岸保全施設等											
		堤防 A	護岸 B	小計 C=A+B	突堤（ヘッドランドを含む）			ヘッドランドのみ（左の内書）			離岸堤（人工リーフを含む）		
					基	延長	有効延長 D	基	延長	有効延長	基	延長	有効延長 E
水管理・ 国土保全局	5,175,098	962,518	1,911,244	2,873,762	4,007	185,161	195,442	146	28,706	35,623	5,042	479,585	641,785
港湾局	4,264,838	873,917	2,212,052	3,085,969	1,730	116,723	108,872	22	4,059	3,061	1,409	194,635	243,505
農村振興局	1,724,199	725,005	549,192	1,274,197	613	34,146	40,253				510	52,812	69,126
水産庁	3,236,022	364,338	1,475,215	1,839,553	1,152	61,718	52,393	10	697	721	1,716	161,054	212,616
水・国土 農振共管	239,648	80,976	71,107	152,083	141	9,330	5,853	4	990	1,150	108	8,588	11,091
合計	14,639,805	3,006,754	6,218,810	9,225,564	7,643	407,078	402,813	182	34,452	40,555	8,785	896,674	1,178,123

注1：「海岸保全区域延長」欄の合計については、各省庁の重複区間を整理しない延長を足し合わせて記載している。

(単位：m)

Bと重複しない部分の延長 G = E - F	その他の海岸線の延長								海岸保全区域の延長率 D/A
	保安林	鉄道護岸	道路護岸	飛行場	河口部	天然海岸	その他	計 H	
(8,269,252) 8,281,329									
(38,329) 43,329									
(28,109) 28,109									
(53,416) 60,493									
(449) 449									
8,389,554	946,848	71,417	622,839	85,163	199,513	5,319,700	5,881,047	13,126,527	

(単位：m)

人工リーフのみ (左の内書)			消波工堤 F	小計 G =D+E+F	Gのうち C区域と 重複しない延長 H	砂浜 (指定施設) 延長 I	樹林 (指定施設) 延長 J	I, Jのうち C, G区域と 重複しない 延長 K	海岸保全 施設の 有効延長 L =C+H+K	養浜 容積 (m ³)	水門等 (箇所)
基	延長	有効延長									
922	132,475	176,209	751,259	1,588,486	404,729	588			3,278,491	16,897,833	5,343
153	27,710	34,396	134,519	486,896	73,374	1,275			3,159,343	9,293,200	12,421
25	3,610	4,550	222,038	331,417	40,406				1,314,603	666,484	3,421
148	19,589	24,389	141,737	406,746	102,944	315			1,942,497	2,161,123	9,799
12	1,724	2,269	18,811	35,755	1,218				153,301	29,565	445
1,260	185,108	241,813	1,268,364	2,849,300	622,671	2,178			9,848,235	29,048,205	31,429

1-3 管理者別海岸保全区域調

事 項 管理者別		水管理・国土保全局		港 湾 局		農 村 振 興 局	
		箇所数	延 長	箇所数	延 長	箇所数	延 長
専 管 区 間	都道府県	3,183	4,975,121	1,673	3,176,641	1,497	1,511,112
	市町村	19	8,805	504	699,646	189	75,797
	一部事務組合			39	86,032		
	港務局			3	13,422		
	小計	3,202	4,983,926	2,219	3,975,741	1,686	1,586,909
重 複 区 間	都道府県	167	191,172	188	271,912	142	133,425
	市町村			14	4,280	11	3,865
	一部事務組合			3	7,515		
	港務局			2	5,390		
	小計	167	191,172	207	289,097	153	137,290
合 計	都道府県	3,350	5,166,293	1,861	3,448,553	1,639	1,644,537
	市町村	19	8,805	518	703,926	200	79,662
	一部事務組合			42	93,547		
	港務局			5	18,812		
	合計	3,369	5,175,098	2,426	4,264,838	1,839	1,724,199

1-4 管理者別一般公共海岸区域延長調

(単位：m)

所管別 管理者別	水管理・ 国土保全局	港 湾 局	農村振興局	水 産 庁	水・国土 農 振 共 管	合 計
都道府県	(154,393) 8,374,045	(26,790) 43,329	28,109	(14,155) 42,957	449	(195,338) 8,488,889
市町村	8,645			17,536		26,181
一部事務組合						
港務局						
合計	(154,393) 8,382,690	(26,790) 43,329	28,109	(14,155) 60,493	449	(195,338) 8,515,070

注：上段（ ）書きは内書で海岸保全区域と重複している延長

(単位：m)

水産庁		水・国土農振共管		合計		純計(重複区間1/2)	
箇所数	延長	箇所数	延長	箇所数	延長	箇所数	延長
1,131	1,238,454	132	229,410	7,616	11,130,738	7,616	11,130,738
1,984	1,947,965			2,696	2,732,213	2,696	2,732,213
				39	86,032	39	86,032
				3	13,422	3	13,422
3,115	3,186,419	132	229,410	10,354	13,962,405	10,354	13,962,405
35	27,121	22	10,238	554	633,868	277	316,934
41	22,482			66	30,627	33	15,314
				3	7,515	2	3,758
				2	5,390	1	2,695
76	49,603	22	10,238	625	677,400	313	338,700
1,166	1,265,575	154	239,648	8,170	11,764,606	7,893	11,447,672
2,025	1,970,447			2,762	2,762,840	2,729	2,747,526
				42	93,547	41	89,790
				5	18,812	4	16,117
3,191	3,236,022	154	239,648	10,979	14,639,805	10,667	14,301,105

1-5 その他公共海岸に関する調

1-5-1 海岸法第5条第6項による市町村の管理する海岸保全区域調

1-5-2 海岸法第37条の3第3項による市町村の管理する一般公共海岸区域調

(単位：m)

所管別 事項	水管理・国土保全局		港湾局		農村振興局		水産庁		水・国土農振共管		各省庁重複区間		合計	
	箇所数	延長	箇所数	延長	箇所数	延長	箇所数	延長	箇所数	延長	箇所数	延長	箇所数	延長
(1-5-1)	15	33,825	11	20,231	14	9,689	34	27,938					74	91,683
(1-5-2)	28	121,102											28	121,102

1-5-3 海岸法第8条の2により指定した行為規制区域調

1-5-4 海岸法第37条の6により指定した行為規制区域調

(単位：箇所)

所管別 事項	水管理・国土保全局	港湾局	農村振興局	水産庁	水・国土農振共管	各省庁重複区間	合計
	(1-5-3)	21	38	14	3	12	
(1-5-4)	2						2

2. 令和4年度海岸事業

2-1 直轄海岸事業実施額調

(単位：千円)

所管別 \ 事 項	直轄海岸保全 施設整備事業	直 轄 海 岸 維 持 管 理	海岸事業調査	合 計
水管理・国土保全局	18,164,926	2,366,731	70,982	20,602,639
港 湾 局	17,160,286		(163,223) 84,746	(163,223) 17,245,032
農 村 振 興 局	4,100,028		8,472	4,108,500
水 産 庁			9,362	9,362
合 計	39,425,240	2,366,731	(163,223) 173,562	(163,223) 41,965,533

注：海岸事業調査の上段（ ）書きは外書で実施設計調査費である。

事項 所管別	高潮対策事業				連携事業				津波対策緊急事業				メンテナンス事業				合計										
	箇所数			金額	箇所数			金額	箇所数			金額	箇所数			金額	箇所数				金額						
	継続	新規	計		完了	継続	新規		計	完了	継続		新規	計	完了		継続	新規	計	完了							
水管理・国土保全局					5		5		942,000	3	1	4		950,000	110	110		8,254,000	8	111	119		10,146,000				
都道府県					5		5		942,000	3	1	4		950,000	110	110		8,254,000	8	111	119		10,146,000				
市町村																											
港湾局					2		2		802,000	5		5		1,800,000	141	141		11,662,200	7	141	148		14,264,200				
都道府県					2		2		802,000	5		5		1,800,000	116	116		9,814,100	7	116	123		12,416,100				
市町村等														25	25		1,848,100		25	25		1,848,100					
農林振興局					2		2		529,000	1		1		105,000	2	21	23	946,500	5	21	26		1,580,500				
都道府県					2		2		529,000	1		1		105,000	2	21	23	946,500	5	21	26		1,580,500				
市町村																											
水産庁	6		6						2,932,650	13		13		1,928,704	2	1	3	315,000	62	62		3,592,785	21	63	84	8,769,139	
都道府県	6		6						2,932,650	10		10		1,313,704	2	1	3	315,000	26	26		2,492,005	18	27	45	7,053,359	
市町村等					3		3		615,000						36	36		1,100,780	3	36	39		1,715,780				
合計	6		6						2,932,650	22		22		4,201,704	11	2	13	3,170,000	2	334	336		24,455,485	41	336	377	34,759,839
都道府県	6		6						2,932,650	19		19		3,586,704	11	2	13	3,170,000	2	273	275		21,506,605	38	275	313	31,195,959
市町村等					3		3		615,000						61	61		2,948,880	3	61	64		3,563,880				

3. 令和4年海岸災害復旧事業

3-1 直轄海岸災害復旧事業実施額調

(単位：千円)

年災別 所管別	令和2年災		令和3年災		令和4年災		合 計	
	箇所数	金 額	箇所数	金 額	箇所数	金 額	箇所数	金 額
水管理・国土保全局	5	225,634			1	433,836	6	659,470
港 湾 局								
農 村 振 興 局								
水 産 庁								
合 計	5	225,634			1	433,836	6	659,470

3-2 補助海岸災害復旧事業実施額調

(単位：千円)

年災別 所管別	令和2年災		令和3年災		令和4年災		合 計	
	箇所数	金 額	箇所数	金 額	箇所数	金 額	箇所数	金 額
水管理・国土保全局	18	8,625,988	8	2,877,170	24	1,612,639	50	13,115,797
都道府県工事	17	8,571,446	8	2,877,170	24	1,612,639	49	13,061,255
市町村工事	1	54,542					1	54,542
港 湾 局	21	308,246	11	360,716	12	251,410	44	920,372
都道府県工事	17	259,423	11	360,716	12	251,410	40	871,549
市町村工事	4	48,823					4	48,823
農 村 振 興 局	5	80,768	4	223,366			9	304,134
都道府県工事	5	80,768	4	223,366			9	304,134
市町村工事								
水 産 庁	25	822,151	6	37,674	15	857,719	46	1,717,544
都道府県工事	19	784,324	5	21,512	5	496,441	29	1,302,277
市町村工事	6	37,827	1	16,162	10	361,278	17	415,267
合 計	69	9,837,153	29	3,498,926	51	2,721,768	149	16,057,847
都道府県工事	58	9,695,961	28	3,482,764	41	2,360,490	127	15,539,215
市町村工事	11	141,192	1	16,162	10	361,278	22	518,632

注：助成及び関連で支出した災害費を含む。

3-3 海岸災害復旧助成事業実施額調

年災別 所管別	令和2年災				令和3年災			
	箇所数	金額			箇所数	金額		
		助成	災害	計		助成	災害	計
水管理・国土保全局 都道府県工事 市町村工事								
港湾局 都道府県工事 市町村工事								
農村振興局 都道府県工事 市町村工事								
水産庁 都道府県工事 市町村工事								
合計 都道府県工事 市町村工事								

3-4 海岸災害関連事業実施額調

年災別 所管別	令和2年災				令和3年災			
	箇所数	金額			箇所数	金額		
		関連	災害	計		関連	災害	計
水管理・国土保全局 都道府県工事 市町村工事								
港湾局 都道府県工事 市町村工事	2	9,551	9,122	18,673	2	8,726		8,726
農村振興局 都道府県工事 市町村工事	2	9,551	9,122	18,673	2	8,726		8,726
水産庁 都道府県工事 市町村工事								
合計 都道府県工事 市町村工事	2	9,551	9,122	18,673	2	8,726		8,726
	2	9,551	9,122	18,673	2	8,726		8,726

令和4年災				合計			
箇所数	金額			箇所数	金額		
	助成	災害	計		助成	災害	計

令和4年災				合計			
箇所数	金額			箇所数	金額		
	関連	災害	計		関連	災害	計
3	62,842		62,842	7	81,119	9,122	90,241
3	62,842		62,842	7	81,119	9,122	90,241
3	62,842		62,842	7	81,119	9,122	90,241
3	62,842		62,842	7	81,119	9,122	90,241

4. 令和4年発生海岸災害復旧事業決定額

4-1 海岸災害復旧事業決定額

事 項 所管別	直轄海岸災害復旧事業			補助海岸災害復旧事業		
	箇所数	延 長 (m)	金 額	箇所数	延 長 (m)	金 額
水管理・国土保全局	1	180	510,396	30	2,814	3,096,223
直轄工事	1	180	510,396			
都道府県工事				30	2,814	3,096,223
市町村工事						
港湾局				12	2,843	339,153
直轄工事						
都道府県工事				12	2,843	339,153
市町村工事						
農村振興局				1	40	32,951
都道府県工事				1	40	32,951
市町村工事						
水産庁				102	2,038	2,845,502
都道府県工事				66	1,675	2,136,670
市町村工事				36	363	708,832
合 計	1	180	510,396	145	7,735	6,313,829
直轄工事	1	180	510,396			
都道府県工事				109	7,372	5,604,997
市町村工事				36	363	708,832

注1：補助海岸災害復旧事業の金額には、助成及び関連の災害費を含む。

注2：港湾局の都道府県工事には管理組合分を含む。

(単位：千円)

海岸災害復旧助成事業				海岸災害関連事業			
箇所数	金額			箇所数	金額		
	助成	災害	計		助成	災害	計

4-2 公共土木施設災害と海岸災害の比率調

(単位：千円)

事項 所管別	公共土木施設災害 A		海岸災害 B		比率 (%) B/A	
	箇所数	金額	箇所数	金額	箇所数	金額
【直轄】	85	15,461,627	1	510,396	1.2	3.3
水管理・国土保全局	78	13,029,305	1	510,396	1.3	3.9
港湾局	7	2,432,322				
農村振興局						
水産庁						
【補助】						
水管理・国土保全局	6,185	147,940,641	30	3,096,223	0.5	2.1
都道府県工事	3,247	101,998,872	30	3,096,223	0.9	3.0
市町村工事	2,938	45,941,769				
港湾局	50	2,509,444	12	339,153	24.0	13.5
都道府県工事	50	2,509,444	12	339,153	24.0	13.5
市町村工事						
農村振興局	1,057	2,861,239	1	32,951	0.1	1.2
都道府県工事	1	32,951	1	32,951	100.0	100.0
市町村工事	1,056	2,828,288				
水産庁	161	5,223,834	102	2,845,502	63.4	54.5
都道府県工事	105	3,415,285	66	2,136,670	62.9	62.6
市町村工事	56	1,808,549	36	708,832	64.3	39.2
補助合計	7,453	158,535,158	145	6,313,829	1.9	4.0
都道府県工事	3,403	107,956,552	109	5,604,997	3.2	5.2
市町村工事	4,050	50,578,606	36	708,832	0.9	1.4
【総合計】	7,538	173,996,785	146	6,824,225	1.9	3.9

注：港湾局の都道府県工事には管理組合分を含む。

比率 (%) のうち0.05未満は非表示

(単位：千円)

事項 所管別	冬期風浪1～3月		梅雨前線豪雨		台風		豪雨・風浪		地震		その他		合計	
	箇所数	金額	箇所数	金額	箇所数	金額	箇所数	金額	箇所数	金額	箇所数	金額	箇所数	金額
【直轄】					1	510,396							1	510,396
水管理・国土保全局					1	510,396							1	510,396
港湾局														
農村振興局														
水産庁														
【補助】														
水管理・国土保全局	13	1,526,025	1	15,831	10	1,118,781	1	53,625	5	381,961			30	3,096,223
都道府県工事	13	1,526,025	1	15,831	10	1,118,781	1	53,625	5	381,961			30	3,096,223
市町村工事														
港湾局					3	153,399			9	185,754			12	339,153
都道府県工事					3	153,399			9	185,754			12	339,153
市町村工事														
農村振興局					1	32,951							1	32,951
都道府県工事					1	32,951							1	32,951
市町村工事														
水産庁			1	8,169	23	994,330			77	1,813,871	1	29,132	102	2,845,502
都道府県工事			1	8,169	12	757,559			53	1,370,942			66	2,136,670
市町村工事					11	236,771			24	442,929	1	29,132	36	708,832
補助合計	13	1,526,025	2	24,000	37	2,299,461	1	53,625	91	2,381,586	1	29,132	145	6,313,829
都道府県工事	13	1,526,025	2	24,000	26	2,062,690	1	53,625	67	1,938,657			109	5,604,997
市町村工事					11	236,771			24	442,929	1	29,132	36	708,832
【総合計】	13	1,526,025	2	24,000	38	2,809,857	1	53,625	91	2,381,586	1	29,132	146	6,824,225

注：港湾局の都道府県工事には管理組合分を含む。

5. 令和4年度災害関連緊急大規模漂着流木等処理対策事業費調

(単位：m³，千円)

所管別 \ 事 項	件 数	補助対象処理量	事 業 費
水管理・国土保全局	35	20,773	867,431
港 湾 局	12	13,771	390,718
農村振興局	3	1,258	54,119
水 産 庁	13	9,395	337,597
合 計	63	45,197	1,649,865

注：当事業は補助事業（都道府県）のみである。

6. 資料

6-1 令和4年度海岸関係単独費支出状況調

(単位：千円)

事項 所管別	単独事業費		単独調査費		単独補修費		単独災害費		単独維持管理費		合計	
	件数	金額	件数	金額	件数	金額	件数	金額	件数	金額	件数	金額
水管理・国土保全局	312	4,649,808	150	963,052	305	1,497,576	24	75,759	584	1,198,946	1,375	8,385,141
都道府県	311	4,645,738	150	963,052	302	1,497,298	24	75,759	564	1,193,242	1,351	8,375,089
市町村	1	4,070			3	278			20	5,704	24	10,052
港湾局	279	8,952,739	129	1,174,824	219	3,158,106	37	106,598	542	1,807,863	1,206	15,200,130
都道府県	263	8,184,062	115	1,017,706	175	701,621	35	106,350	512	1,797,935	1,100	11,807,674
市町村	16	768,677	14	157,118	44	2,456,485	2	248	30	9,928	106	3,392,456
農村振興局	30	434,546	34	65,336	43	99,225	2	4,350	190	176,360	299	779,817
都道府県	30	434,546	34	65,336	43	99,225	2	4,350	190	176,360	299	779,817
市町村												
水産庁	85	905,208	38	167,546	188	206,482	65	526,659	354	538,999	730	2,344,894
都道府県	54	714,044	25	78,266	64	140,744	53	508,253	133	352,823	329	1,794,130
市町村	31	191,164	13	89,280	124	65,738	12	18,406	221	186,176	401	550,764
合計	706	14,942,301	351	2,370,758	755	4,961,389	128	713,366	1,670	3,722,168	3,610	26,709,982
都道府県	658	13,978,390	324	2,124,360	584	2,438,888	114	694,712	1,399	3,520,360	3,079	22,756,710
市町村	48	963,911	27	246,398	171	2,522,501	14	18,654	271	201,808	531	3,953,272

注：本表は、海岸関係単独費（都道府県及び市町村が、国の補助等を受けずに実施したもの）について、最終予算額で計上したものである。

6-2 令和4年発生異常気象別海岸一般災害調

異常気象別 事 項		単位	冬期風浪 (1~3月)	梅雨前線 豪 雨	台 風	豪雨・風浪	地 震	その他	合 計
人	死 者	人							
	負 傷 者	〃							
	行方不明	〃							
	計	〃							
住 家	全 壊	戸							
	半 壊	〃							
	流 失	〃							
	床上浸水	〃							
	床下浸水	〃	5		3	1			9
計	〃	5		3	1			9	
非 住 家	全 壊	戸			1	1			2
	半 壊	〃			5	1			6
	床上浸水	〃	2		2				4
	床下浸水	〃	4		2	1			7
	計	〃	6		10	3			19
鉱 工 業	施設破壊	箇所							
	施設浸水	〃							
	計	〃							
	被害額	千円							
田	流失埋没	ha							
	冠 水	〃							
	計	〃							
畑	流失埋没	ha							
	冠 水	〃							
	計	〃							
農作物被害額		千円							
農業施設被害額		〃							
船 舶	流 失	艘							
	沈 没	〃	1			1			2
	破 損	〃			24				24
	計	〃	1		24	1			26
道 路	不通箇所	箇所	7		2	1			10
	不通日数	日	5		2	1			8
鉄 道	不通箇所	箇所							
	不通日数	日							
罹災者数		人	27						27
罹災世帯数		世帯	9						9

注：異常気象時における高潮・波浪・津波等の海水により受けた一般被害である。