

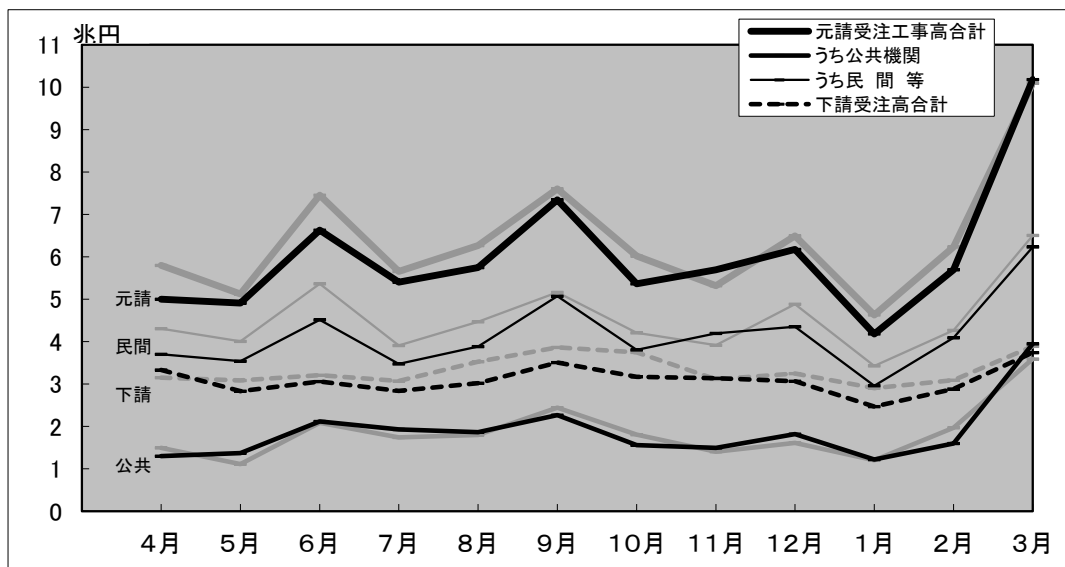
建設工事受注動態統計調査報告

令和6年3月分及び令和5年度分

Monthly Report on

Current Survey of Orders Received for Construction

受注高の推移(令和5年度)



(グラフ中の淡色の線は、令和4年度の推移)

令和3年4月分より新しい推計方法による値を公表しています。
詳細については別紙をご覧ください。

(参照URL) https://www.mlit.go.jp/sogoseisaku/jouhouka/sosei_jouhouka_fr4_000006.html

4月分は6月11日公表予定

※問い合わせ先

国土交通省 総合政策局 建設経済統計調査室
電話 代表:03-5253-8111
担当者 小林(課長補佐) 内線 28-641
武田(係長) 内線 28-642

建設工事受注動態統計調査報告（令和6年3月分）

受注高

3月の元請受注高は10兆1,801億円で、前年同月比0.8%増加し、下請受注高は3兆7,418億円で、同3.8%減少した。

元請受注高のうち公共機関からの受注高は3兆9,502億円で、同10.0%増加し、民間等からの受注高は6兆2,300億円で、同4.2%減少した。

受注高（元請受注高＋下請受注高）は13兆9,220億円で、同0.4%減少した。

注1) 下請受注高は、2次下請以下も含む。

注2) 四捨五入により億円単位の値としたため、各項目の合計は必ずしも総計と一致しない。

1. 受注高

3月の受注高は、13兆9,220億円。

・前年同月比 0.4%減、4か月連続の減少。

1) 元・下請別（資料編、表I-1参照）

元請受注高は、10兆1,801億円。（前年同月比 0.8%増、4か月ぶりの増加）

下請受注高は、3兆7,418億円。（同 3.8%減、4か月連続の減少）

2) 業種別（資料編、表I-2参照）

総合工事業は、9兆3,315億円。（同 2.5%増、4か月ぶりの増加）

職別工事業は、1兆5,569億円。（同 13.5%減、3か月連続の減少）

設備工事業は、3兆335億円。（同 1.4%減、3か月連続の減少）

2. 元請受注高

3月の元請受注高は、10兆1,801億円。

・前年同月比 0.8%増、4か月ぶりの増加。

1) 発注者別（資料編、表I-1参照）

公共機関からは、3兆9,502億円。（同 10.0%増、先月の減少から再び増加）

民間等からは、6兆2,300億円。（同 4.2%減、4か月連続の減少）

2) 工事種別（資料編、表I-1参照）

土木工事は、3兆7,960億円。（同 4.8%増、4か月ぶりの増加）

建築工事は、5兆6,150億円。（同 0.1%増、4か月ぶりの増加）

機械装置等工事は、7,691億円。（同 10.7%減、2か月連続の減少）

※ 建築工事には建築設備工事を含む。

3) 業種別（資料編、表I-2参照）

総合工事業は、8兆1,719億円。（同 6.0%増、4か月ぶりの増加）

職別工事業は、4,561億円。（同 19.1%減、先月の増加から再び減少）

設備工事業は、1兆5,521億円。（同 14.7%減、2か月連続の減少）

建設工事受注動態統計調査報告（令和6年3月分）

公共機関からの受注工事（1件500万円以上の工事）

3月の公共機関からの受注工事額は3兆9,392億円で、前年同月比14.4%増加した。うち「国の機関」からは1兆6,923億円で、同11.5%増加し、「地方の機関」からは2兆2,469億円で、同16.7%増加した。

3月の公共機関からの受注工事額は、3兆9,392億円。

・前年同月比 14.4%増、3か月ぶりの増加。

1. 発注機関別（資料編、表Ⅱ－1参照）

1) 国の機関

「国の機関」からの受注工事額は、1兆6,923億円であった。

・前年同月比 11.5%増、3か月ぶりの増加。

- ① 国は、9,887億円。（同 6.3%増、3か月ぶりの増加）
- ② 独立行政法人は、1,574億円。（同 1.0%減、3か月連続の減少）
- ③ 政府関連企業等は、5,463億円。（同 27.3%増、3か月連続の増加）

2) 地方の機関

「地方の機関」からの受注工事額は、2兆2,469億円であった。

・前年同月比 16.7%増、先月の減少から再び増加。

- ① 都道府県は、1兆297億円。（同 0.1%減、9か月連続の減少）
- ② 市区町村は、7,520億円。（同 22.8%増、3か月ぶりの増加）
- ③ 地方公営企業は、3,522億円。（同 118.0%増、5か月連続の増加）
- ④ その他は、1,130億円。（同 7.1%減、4か月連続の減少）

2. 工事分類別（資料編、表Ⅱ－2. 1）参照）

工事分類別にみると、受注工事額の多いのは「道路工事」1兆1,782億円、「治山・治水」5,952億円、「その他」4,862億円であった。

3. 発注機関別・工事分類別（資料編、表Ⅱ－2. 1）参照）

発注機関別・工事分類別にみると、受注工事額の多いのは、政府関連企業等の「道路工事」4,389億円、都道府県の「道路工事」3,206億円、都道府県の「治山・治水」3,145億円であった。

建設工事受注動態統計調査報告（令和6年3月分）

民間等からの受注工事

1. 建築工事・建築設備工事（1件5億円以上の工事）

3月の建築工事・建築設備工事の受注工事額は2兆2,008億円で、前年同月比9.4%増加した。

3月の建築工事・建築設備工事の受注工事額は、2兆2,008億円。

・前年同月比 9.4%増、3か月連続の増加。

1) 発注者別（資料編、表Ⅲ－1. 1）参照）

- ① 農林漁業は、-8億円。
- ② 鉱業、採石業、砂利採取業、建設業は、673億円。（同 55.3%増、先月の減少から再び増加）
- ③ 製造業は、3,512億円。（同 0.7%減、先月の増加から再び減少）
- ④ 電気・ガス・熱供給・水道業は、697億円。（同 0.9%増、先月の減少から再び増加）
- ⑤ 運輸業、郵便業は、2,827億円。（同 89.1%増、4か月ぶりの増加）
- ⑥ 情報通信業は、925億円。（同 7.5%減、3か月ぶりの減少）
- ⑦ 卸売業、小売業は、759億円。（同 0.2%増、3か月ぶりの増加）
- ⑧ 金融業、保険業は、273億円。（同 21.2%減、2か月連続の減少）
- ⑨ 不動産業は、9,526億円。（同 25.9%増、4か月ぶりの増加）
- ⑩ サービス業は、2,500億円。（同 34.4%減、3か月ぶりの減少）
- ⑪ その他は、323億円。（同 33.8%減、7か月ぶりの減少）

2) 工事種類別（資料編、表Ⅲ－2参照）

工事種類別にみると、受注工事額の多いのは「住宅」6,168億円、「事務所」4,428億円、「工場・発電所」2,947億円であった。

3) 発注者別・工事種類別（資料編、表Ⅲ－2参照）

発注者別・工事種類別にみると、受注工事額の多いのは、不動産業の「住宅」5,413億円、不動産業の「事務所」2,604億円、製造業の「工場・発電所」2,264億円であった。

建設工事受注動態統計調査報告（令和6年3月分）

民間等からの受注工事（つづき）

2. 土木工事及び機械装置等工事（1件500万円以上の工事）

3月の土木工事及び機械装置等工事の受注工事額は1兆1,348億円で、前年同月比11.0%減少した。

3月の土木工事及び機械装置等工事の受注工事額は、1兆1,348億円。

・前年同月比 11.0%減、6か月連続の減少。

1) 発注者別（資料編，表Ⅲ－1. 2）参照）

- ① 農林漁業は、39億円。（同 7.8%増，4か月連続の増加）
- ② 鉱業，採石業，砂利採取業，建設業は，326億円。（同 15.0%増，5か月ぶりの増加）
- ③ 製造業は，2,763億円。（同 19.4%減，3か月連続の減少）
- ④ 電気・ガス・熱供給・水道業は，3,476億円。（同 15.9%減，4か月連続の減少）
- ⑤ 運輸業，郵便業は，2,926億円。（同 0.6%増，6か月ぶりの増加）
- ⑥ 情報通信業は，513億円。（同 57.6%増，3か月ぶりの増加）
- ⑦ 卸売業，小売業は，185億円。（同 42.4%増，3か月連続の増加）
- ⑧ 金融業，保険業は，30億円。（同 146.7%増，4か月連続の増加）
- ⑨ 不動産業は，288億円。（同 49.3%減，2か月連続の減少）
- ⑩ サービス業は，620億円。（同 30.9%増，先月の減少から再び増加）
- ⑪ その他は，181億円。（同 59.9%減，4か月連続の減少）

2) 工事種類別（資料編，表Ⅲ－2参照）

工事種類別にみると，受注工事額の多いのは「機械装置等工事」4,156億円，「鉄道工事」2,520億円，「発電用土木工事」1,514億円であった。

3) 発注者別・工事種類別（資料編，表Ⅲ－2参照）

発注者別・工事種類別にみると，受注工事額の多いのは，運輸業，郵便業の「鉄道工事」2,517億円，製造業の「機械装置等工事」2,244億円，電気・ガス・熱供給・水道業の「機械装置等工事」1,358億円であった。

I-1. 工事種別別受注高前年同月比時系列表

(単位：%)

	受注高合計																													
	元請受注高									公共機関からの受注工事									民間等からの受注工事									下請受注高		
	土木工事	建築工事・ 建築設備 工事	機械装置等 工事	土木工事	建築工事・ 建築設備 工事	機械装置等 工事	土木工事	建築工事・ 建築設備 工事	機械装置等 工事	土木工事	建築工事・ 建築設備 工事	機械装置等 工事	土木工事	建築工事・ 建築設備 工事	機械装置等 工事	土木工事	建築工事・ 建築設備 工事	機械装置等 工事	土木工事	建築工事・ 建築設備 工事	機械装置等 工事									
R3年度	2.8	▲ 4.1	7.9	▲ 6.8	3.2	▲ 7.0	8.7	3.7	▲ 6.8	▲ 8.9	▲ 3.8	2.4	8.2	▲ 2.5	10.7	4.2	1.9	2.2	6.6	▲ 24.3										
R4年度	9.0	2.5	10.8	16.3	8.9	4.0	10.3	14.0	5.5	4.2	15.2	▲ 13.3	10.3	3.5	9.6	23.8	9.1	▲ 0.5	11.7	21.5										
R5年度	▲ 6.2	▲ 4.2	▲ 7.2	▲ 4.9	▲ 5.7	▲ 2.6	▲ 7.8	▲ 1.2	1.0	▲ 0.5	3.3	6.8	▲ 8.4	▲ 7.2	▲ 9.4	▲ 3.2	▲ 7.1	▲ 7.6	▲ 6.2	▲ 12.7										
R4. 4～R5. 3	9.0	2.5	10.8	16.3	8.9	4.0	10.3	14.0	5.5	4.2	15.2	▲ 13.3	10.3	3.5	9.6	23.8	9.1	▲ 0.5	11.7	21.5										
R5. 4～R6. 3	▲ 6.2	▲ 4.2	▲ 7.2	▲ 4.9	▲ 5.7	▲ 2.6	▲ 7.8	▲ 1.2	1.0	▲ 0.5	3.3	6.8	▲ 8.4	▲ 7.2	▲ 9.4	▲ 3.2	▲ 7.1	▲ 7.6	▲ 6.2	▲ 12.7										
R3年	2.0	▲ 1.6	5.3	▲ 6.9	2.6	▲ 2.2	6.2	▲ 3.7	▲ 2.5	▲ 0.9	▲ 7.0	▲ 0.8	5.0	▲ 5.2	8.5	▲ 4.8	0.8	▲ 0.3	3.7	▲ 12.6										
R4年	7.1	▲ 1.4	10.4	11.8	7.2	▲ 1.5	10.2	14.8	▲ 1.7	▲ 2.1	2.6	▲ 10.7	11.1	▲ 0.2	11.3	24.4	6.8	▲ 1.2	10.6	5.7										
R5年	▲ 2.7	▲ 1.4	▲ 3.8	1.1	▲ 2.7	0.4	▲ 5.3	5.3	5.4	1.2	17.4	0.3	▲ 5.8	▲ 1.4	▲ 8.3	6.6	▲ 2.7	▲ 5.1	▲ 1.0	▲ 8.0										
R5. 1～R5. 3	8.6	7.1	8.4	15.7	7.4	8.2	5.9	14.6	15.7	8.6	50.8	▲ 10.3	3.9	7.2	1.0	21.5	11.4	4.1	13.3	18.3										
R6. 1～R6. 3	▲ 5.5	▲ 3.2	▲ 5.9	▲ 10.2	▲ 4.3	▲ 1.8	▲ 4.3	▲ 12.3	0.1	2.6	▲ 10.2	18.5	▲ 6.4	▲ 12.6	▲ 3.4	▲ 18.6	▲ 8.0	▲ 7.0	▲ 8.7	▲ 5.4										
R5. 1-3	8.6	7.1	8.4	15.7	7.4	8.2	5.9	14.6	15.7	8.6	50.8	▲ 10.3	3.9	7.2	1.0	21.5	11.4	4.1	13.3	18.3										
R5. 4-6	▲ 7.3	▲ 6.2	▲ 9.6	4.9	▲ 9.9	▲ 0.9	▲ 16.0	7.8	2.1	▲ 0.4	12.0	▲ 12.7	▲ 14.1	▲ 1.8	▲ 19.5	13.7	▲ 2.3	▲ 15.0	3.6	▲ 1.5										
R5. 7-9	▲ 7.1	▲ 4.3	▲ 8.2	▲ 7.7	▲ 5.3	▲ 6.3	▲ 6.6	4.5	1.3	▲ 6.5	15.0	24.5	▲ 8.2	▲ 5.6	▲ 9.9	▲ 0.5	▲ 10.5	0.1	▲ 10.9	▲ 31.3										
R5. 10-12	▲ 4.8	▲ 3.4	▲ 5.3	▲ 5.3	▲ 3.4	▲ 0.8	▲ 4.1	▲ 5.0	1.0	2.5	▲ 0.8	▲ 3.2	▲ 5.0	▲ 7.3	▲ 4.6	▲ 5.4	▲ 7.3	▲ 7.7	▲ 7.3	▲ 6.0										
R6. 1-3	▲ 5.5	▲ 3.2	▲ 5.9	▲ 10.2	▲ 4.3	▲ 1.8	▲ 4.3	▲ 12.3	0.1	2.6	▲ 10.2	18.5	▲ 6.4	▲ 12.6	▲ 3.4	▲ 18.6	▲ 8.0	▲ 7.0	▲ 8.7	▲ 5.4										
令和4年 4月	3.4	▲ 17.7	13.9	15.6	15.2	▲ 5.2	24.8	26.8	6.4	3.4	21.9	3.2	18.6	▲ 20.8	25.1	35.0	▲ 12.9	▲ 33.9	▲ 1.8	▲ 1.2										
5月	2.6	▲ 5.7	5.3	8.7	2.3	▲ 19.0	9.0	17.9	▲ 26.6	▲ 31.5	▲ 17.7	▲ 23.9	14.8	6.6	13.5	36.8	3.0	14.1	▲ 1.1	▲ 6.7										
6月	11.0	▲ 6.3	20.3	5.9	13.8	▲ 4.1	23.5	7.0	▲ 6.7	▲ 10.9	▲ 0.8	2.4	24.4	12.9	28.6	8.7	4.9	▲ 10.6	13.5	3.2										
7月	▲ 3.0	5.8	▲ 7.3	3.2	▲ 5.8	3.8	▲ 8.4	▲ 14.2	▲ 10.8	2.2	▲ 19.9	▲ 49.7	▲ 3.4	8.0	▲ 6.2	6.3	2.7	9.8	▲ 5.4	63.3										
8月	27.8	20.1	25.3	62.7	23.9	25.5	14.3	73.7	10.2	25.1	▲ 7.1	▲ 27.4	30.4	26.6	18.0	125.1	35.5	9.8	46.4	38.4										
9月	10.0	9.0	9.4	17.1	3.6	9.2	3.4	▲ 8.8	17.3	19.1	17.3	3.8	▲ 1.8	▲ 14.0	1.6	▲ 12.8	25.3	8.5	23.1	97.8										
10月	17.8	▲ 7.0	28.0	32.3	15.7	▲ 10.2	25.8	37.8	2.5	▲ 11.2	54.4	▲ 21.5	22.4	▲ 7.4	21.6	66.2	21.2	▲ 1.1	31.4	21.4										
11月	7.6	4.2	7.7	17.5	8.3	3.3	9.1	18.1	8.7	7.8	10.2	11.0	8.2	▲ 4.3	8.9	19.9	6.3	5.7	5.5	16.2										
12月	6.6	12.5	6.7	▲ 7.7	11.4	19.4	12.1	▲ 9.1	16.4	18.6	14.9	8.5	9.9	20.7	11.8	▲ 13.8	▲ 2.0	0.8	▲ 2.6	▲ 4.7										
令和5年 1月	11.7	8.1	14.2	3.5	8.9	12.5	10.0	▲ 6.3	12.5	5.4	53.4	▲ 40.4	7.8	28.4	5.6	4.1	16.4	1.3	21.5	25.7										
2月	18.5	27.9	12.1	40.5	21.6	37.2	11.5	46.5	56.0	34.6	135.0	48.2	10.4	42.6	1.1	46.0	12.6	8.5	13.0	23.5										
3月	1.5	▲ 2.0	2.7	7.9	▲ 0.4	▲ 3.3	0.6	5.9	2.2	0.8	16.4	▲ 28.5	▲ 1.8	▲ 14.0	▲ 1.4	15.2	7.0	3.2	7.6	12.1										
令和5年 4月	▲ 6.8	▲ 9.6	▲ 7.1	2.3	▲ 13.7	▲ 9.1	▲ 19.4	10.1	▲ 13.1	▲ 18.5	4.2	▲ 3.7	▲ 14.0	13.1	▲ 21.4	13.8	5.8	▲ 10.4	15.3	▲ 12.6										
5月	▲ 5.6	▲ 3.5	▲ 9.2	11.4	▲ 4.1	16.3	▲ 14.2	18.0	23.7	35.9	12.5	▲ 6.6	▲ 11.8	▲ 9.5	▲ 17.4	24.2	▲ 8.2	▲ 24.3	0.4	▲ 2.6										
6月	▲ 9.1	▲ 5.5	▲ 11.9	1.5	▲ 11.0	▲ 4.1	▲ 14.7	▲ 2.6	1.5	▲ 2.6	15.0	▲ 22.6	▲ 15.8	▲ 7.1	▲ 19.6	4.3	▲ 4.6	▲ 8.3	▲ 5.1	11.9										
7月	▲ 5.6	▲ 0.8	▲ 8.1	▲ 3.2	▲ 4.4	▲ 0.5	▲ 8.7	11.3	10.7	▲ 2.4	32.9	47.6	▲ 11.2	3.9	▲ 15.3	1.4	▲ 7.7	▲ 1.3	▲ 7.0	▲ 29.4										
8月	▲ 10.5	▲ 3.8	▲ 13.0	▲ 12.1	▲ 8.3	▲ 5.8	▲ 9.9	▲ 6.7	3.6	0.9	13.3	▲ 1.8	▲ 13.1	▲ 22.5	▲ 13.0	▲ 7.5	▲ 14.3	0.6	▲ 17.5	▲ 26.7										
9月	▲ 5.4	▲ 7.5	▲ 4.4	▲ 6.3	▲ 3.4	▲ 11.0	▲ 2.7	14.3	▲ 7.1	▲ 15.1	2.6	28.6	▲ 1.7	2.1	▲ 3.5	9.0	▲ 9.2	0.9	▲ 7.5	▲ 35.8										
10月	▲ 12.6	▲ 5.3	▲ 15.4	▲ 11.8	▲ 10.8	▲ 6.3	▲ 12.7	▲ 9.8	▲ 13.8	▲ 11.7	▲ 23.2	14.0	▲ 9.5	8.6	▲ 10.7	▲ 15.2	▲ 15.5	▲ 3.6	▲ 19.5	▲ 16.4										
11月	4.7	▲ 0.9	8.4	▲ 4.3	7.0	7.5	9.4	▲ 8.8	6.3	11.1	▲ 3.9	4.5	7.2	0.6	11.2	▲ 11.9	0.8	▲ 14.0	6.8	6.1										
12月	▲ 5.2	▲ 3.8	▲ 6.6	1.3	▲ 4.9	▲ 3.0	▲ 6.9	4.4	12.8	10.0	29.7	▲ 23.6	▲ 10.8	▲ 23.8	▲ 11.6	13.8	▲ 5.7	▲ 5.4	▲ 6.0	▲ 4.9										
令和6年 1月	▲ 11.7	▲ 6.1	▲ 15.7	4.1	▲ 9.7	▲ 2.2	▲ 15.2	10.9	1.7	9.1	▲ 19.6	47.3	▲ 13.6	▲ 22.7	▲ 14.5	4.5	▲ 14.9	▲ 12.8	▲ 16.6	▲ 7.4										
2月	▲ 8.0	▲ 12.1	▲ 4.9	▲ 16.9	▲ 8.7	▲ 14.7	▲ 2.0	▲ 26.8	▲ 18.7	▲ 11.8	▲ 31.0	▲ 25.9	▲ 4.0	▲ 20.3	3.6	▲ 27.0	▲ 6.8	▲ 5.1	▲ 9.7	16.1										
3月	▲ 0.4	2.9	▲ 0.5	▲ 12.2	0.8	4.8	0.1	▲ 10.7	10.0	7.3	11.4	60.6	▲ 4.2	▲ 2.6	▲ 1.7	▲ 22.7	▲ 3.8	▲ 4.1	▲ 1.7	▲ 15.4										

注) 資料編における「I. 受注高」は、建設業者が受注した全ての工事の総受注高である。

I. 受注高

I-2. 業者所在地域別・業種別受注高

令和6年 3月分

(単位:百万円, %)

	業種計	合計		元請受注高						下請受注高	
		前年同月比	前年同月比	公共機関		民間等		前年同月比	前年同月比		
				前年同月比	前年同月比	前年同月比	前年同月比				
全国計	業種計	13,921,954	▲ 0.4	10,180,122	0.8	3,950,150	10.0	6,229,971	▲ 4.2	3,741,832	▲ 3.8
	総合工事業	9,331,505	2.5	8,171,938	6.0	3,519,950	14.3	4,651,988	0.5	1,159,567	▲ 17.0
	職別工事業	1,556,901	▲ 13.5	456,060	▲ 19.1	107,097	▲ 12.3	348,962	▲ 20.9	1,100,842	▲ 11.0
	設備工事業	3,033,547	▲ 1.4	1,552,124	▲ 14.7	323,103	▲ 17.3	1,229,021	▲ 14.0	1,481,423	18.0
北海道	業種計	391,497	▲ 10.8	336,559	▲ 9.4	249,745	▲ 7.8	86,814	▲ 13.8	54,938	▲ 18.2
	総合工事業	333,944	11.5	307,838	5.7	245,412	7.8	62,427	▲ 1.9	26,106	220.5
	職別工事業	13,993	▲ 71.8	4,890	▲ 9.3	0	▲ 100.0	4,890	▲ 1.6	9,103	▲ 79.4
	設備工事業	43,560	▲ 51.4	23,830	▲ 68.1	4,333	▲ 89.8	19,497	▲ 39.3	19,729	33.3
東北	業種計	641,687	▲ 11.1	437,852	▲ 14.4	280,772	▲ 7.6	157,080	▲ 24.4	203,834	▲ 2.8
	総合工事業	450,436	▲ 6.9	373,882	▲ 8.4	260,215	▲ 2.2	113,667	▲ 20.0	76,555	1.4
	職別工事業	92,472	5.3	20,005	49.8	5,590	37.1	14,415	55.3	72,467	▲ 2.7
	設備工事業	98,778	▲ 34.1	43,966	▲ 51.3	14,968	▲ 55.5	28,998	▲ 48.7	54,813	▲ 8.2
関東	業種計	7,588,176	8.2	5,768,660	12.0	1,750,034	32.6	4,018,626	4.9	1,819,516	▲ 2.4
	総合工事業	5,252,716	14.9	4,718,167	19.3	1,543,022	32.0	3,175,145	13.9	534,549	▲ 13.1
	職別工事業	614,196	▲ 23.7	208,017	▲ 1.7	49,968	63.5	158,049	▲ 12.7	406,180	▲ 31.5
	設備工事業	1,721,263	5.1	842,476	▲ 14.2	157,045	30.1	685,431	▲ 20.4	878,787	33.9
北陸	業種計	546,743	▲ 34.5	365,663	▲ 36.4	209,715	▲ 40.8	155,948	▲ 29.4	181,080	▲ 30.0
	総合工事業	381,854	▲ 30.1	299,479	▲ 33.5	183,392	▲ 35.5	116,087	▲ 30.0	82,375	▲ 14.2
	職別工事業	77,271	▲ 60.2	21,284	▲ 68.8	13,947	▲ 68.5	7,338	▲ 69.3	55,987	▲ 55.6
	設備工事業	87,619	▲ 6.4	44,900	▲ 21.1	12,376	▲ 52.2	32,524	4.9	42,718	16.4
中部	業種計	911,755	▲ 31.7	596,702	▲ 39.0	246,028	▲ 25.7	350,674	▲ 45.8	315,053	▲ 11.6
	総合工事業	514,815	▲ 38.3	440,180	▲ 34.4	204,099	▲ 30.2	236,080	▲ 37.6	74,635	▲ 54.3
	職別工事業	169,665	▲ 40.4	32,771	▲ 81.2	12,745	7.2	20,026	▲ 87.7	136,893	24.1
	設備工事業	227,275	5.4	123,750	▲ 6.9	29,183	9.4	94,567	▲ 11.0	103,525	25.3
近畿	業種計	1,913,762	▲ 3.9	1,285,801	▲ 4.0	458,137	4.5	827,664	▲ 8.2	627,960	▲ 3.6
	総合工事業	1,139,327	▲ 4.9	943,326	▲ 3.6	384,911	24.4	558,415	▲ 16.6	196,000	▲ 10.8
	職別工事業	234,098	37.2	44,213	34.5	2,864	▲ 79.7	41,349	120.6	189,885	37.8
	設備工事業	540,337	▲ 13.1	298,262	▲ 9.1	70,362	▲ 38.6	227,900	6.8	242,075	▲ 17.6
中国	業種計	487,227	▲ 2.3	337,309	▲ 4.9	145,716	▲ 9.2	191,593	▲ 1.4	149,919	4.1
	総合工事業	294,804	▲ 4.7	255,575	▲ 3.6	133,510	▲ 8.4	122,065	2.2	39,229	▲ 10.9
	職別工事業	74,804	16.1	12,120	▲ 9.3	4,790	9.5	7,330	▲ 18.5	62,684	22.8
	設備工事業	117,619	▲ 6.1	69,614	▲ 8.7	7,416	▲ 29.0	62,198	▲ 5.5	48,005	▲ 1.9
四国	業種計	279,677	▲ 5.8	218,811	▲ 3.7	143,875	65.3	74,936	▲ 46.5	60,866	▲ 12.8
	総合工事業	195,716	▲ 18.9	177,781	▲ 15.7	136,656	67.0	41,125	▲ 68.1	17,935	▲ 40.8
	職別工事業	31,706	11.5	8,845	82.3	5,382	41.2	3,463	232.7	22,861	▲ 3.0
	設備工事業	52,255	91.4	32,185	181.9	1,837	30.9	30,348	203.1	20,070	26.3
九州・沖縄	業種計	1,161,430	35.8	832,765	41.8	466,128	42.7	366,637	40.7	328,664	22.7
	総合工事業	767,893	22.9	655,710	36.8	428,734	41.4	226,977	28.8	112,183	▲ 22.8
	職別工事業	248,696	115.4	103,915	162.2	11,812	38.4	92,103	196.1	144,781	91.0
	設備工事業	144,841	26.2	73,140	7.5	25,583	73.4	47,557	▲ 10.7	71,701	53.5

注) 地域別区分

- 東北 : 青森県, 岩手県, 宮城県, 秋田県, 山形県, 福島県
- 関東 : 茨城県, 栃木県, 群馬県, 埼玉県, 千葉県, 東京都, 神奈川県, 山梨県, 長野県
- 北陸 : 新潟県, 富山県, 石川県, 福井県
- 中部 : 岐阜県, 静岡県, 愛知県, 三重県
- 近畿 : 滋賀県, 京都府, 大阪府, 兵庫県, 奈良県, 和歌山県
- 中国 : 鳥取県, 島根県, 岡山県, 広島県, 山口県
- 四国 : 徳島県, 香川県, 愛媛県, 高知県
- 九州・沖縄 : 福岡県, 佐賀県, 長崎県, 熊本県, 大分県, 宮崎県, 鹿児島県, 沖縄県

I. 受注高

I-3. 業者所在都道府県別受注高

令和6年3月分

(単位:百万円,%)

	合計		元請受注高				下請受注高			
	前年同月比		前年同月比		公共機関		民間等			
					前年同月比		前年同月比			
T 全国計	▲ 0.4	13,921,954	0.8	10,180,122	10.0	3,950,150	▲ 4.2	6,229,971	▲ 3.8	3,741,832
1 北海道	▲ 10.8	391,497	▲ 9.4	336,559	▲ 7.8	249,745	▲ 13.8	86,814	▲ 18.2	54,938
2 青森	1.0	93,597	14.4	58,742	34.6	44,590	▲ 22.2	14,152	▲ 15.8	34,855
3 岩手	3.0	71,061	12.3	51,205	59.8	39,121	▲ 42.8	12,084	▲ 15.0	19,856
4 宮城	▲ 7.9	196,254	▲ 19.6	115,228	▲ 8.2	54,826	▲ 27.6	60,402	16.0	81,026
5 秋田	▲ 44.1	72,724	▲ 47.6	61,935	▲ 38.1	53,031	▲ 72.7	8,904	▲ 8.6	10,789
6 山形	3.8	84,232	▲ 6.0	57,973	▲ 32.1	28,809	51.4	29,164	35.2	26,259
7 福島	▲ 8.6	123,820	1.2	92,770	3.4	60,396	▲ 2.6	32,373	▲ 29.3	31,050
8 茨城	▲ 1.9	156,112	▲ 2.0	107,724	51.6	71,952	▲ 42.7	35,772	▲ 1.8	48,388
9 栃木	▲ 54.9	67,326	▲ 46.1	43,145	▲ 64.4	14,010	▲ 28.4	29,135	▲ 65.1	24,180
10 群馬	▲ 56.0	100,546	▲ 45.5	61,856	▲ 12.6	34,566	▲ 63.1	27,290	▲ 66.4	38,690
11 埼玉	▲ 19.2	256,377	▲ 11.5	150,904	17.5	56,437	▲ 22.9	94,468	▲ 28.1	105,473
12 千葉	▲ 4.2	211,701	51.5	131,421	16.8	58,850	99.4	72,571	▲ 40.2	80,280
13 東京	13.8	6,185,048	13.5	4,821,537	31.8	1,260,034	8.2	3,561,503	14.9	1,363,511
14 神奈川	38.8	432,468	63.0	314,650	198.0	178,315	2.4	136,335	▲ 0.7	117,818
15 新潟	▲ 51.0	244,075	▲ 54.5	177,345	▲ 56.4	110,115	▲ 51.0	67,230	▲ 38.3	66,730
16 富山	▲ 13.1	140,975	8.2	96,609	▲ 0.6	52,285	20.9	44,324	▲ 39.1	44,365
17 石川	6.3	103,379	▲ 9.1	49,541	▲ 27.2	21,417	12.0	28,123	26.1	53,838
18 福井	▲ 24.4	58,314	0.6	42,168	28.8	25,896	▲ 25.5	16,272	▲ 54.1	16,146
19 山梨	21.2	49,284	57.4	37,922	57.7	26,851	56.7	11,071	▲ 31.4	11,362
20 長野	▲ 15.0	129,313	▲ 19.6	99,500	▲ 21.3	49,019	▲ 17.8	50,481	5.0	29,813
21 岐阜	18.1	170,686	42.1	114,249	31.3	65,131	59.6	49,118	▲ 12.0	56,437
22 静岡	3.4	227,874	▲ 6.8	143,327	20.7	73,275	▲ 24.8	70,052	27.2	84,547
23 愛知	▲ 49.8	435,189	▲ 56.8	293,242	▲ 53.6	86,706	▲ 58.0	206,535	▲ 24.7	141,947
24 三重	▲ 24.0	78,007	▲ 30.0	45,884	▲ 38.2	20,916	▲ 21.4	24,969	▲ 13.4	32,122
25 滋賀	75.7	66,610	142.0	52,398	245.7	28,687	77.6	23,711	▲ 12.6	14,212
26 京都	▲ 31.7	97,165	▲ 33.2	45,836	▲ 49.4	23,776	1.9	22,060	▲ 30.3	51,330
27 大阪	▲ 2.2	1,316,015	▲ 0.8	965,466	24.2	273,074	▲ 8.1	692,392	▲ 5.8	350,548
28 兵庫	▲ 6.4	315,509	▲ 20.8	138,057	▲ 24.6	79,592	▲ 15.1	58,465	9.1	177,452
29 奈良	17.2	76,514	▲ 0.9	55,478	18.6	32,317	▲ 19.5	23,162	126.9	21,036
30 和歌山	▲ 32.8	41,948	▲ 37.1	28,565	▲ 31.5	20,692	▲ 48.2	7,873	▲ 21.5	13,383
31 鳥取	5.2	32,911	19.6	24,509	▲ 9.7	12,504	80.5	12,005	▲ 22.1	8,402
32 島根	▲ 15.7	50,585	0.2	39,643	1.9	29,527	▲ 4.6	10,116	▲ 46.5	10,942
33 岡山	9.4	117,021	23.5	76,708	23.8	36,485	23.2	40,223	▲ 10.2	40,313
34 広島	▲ 4.5	207,717	▲ 13.9	143,371	▲ 16.2	51,372	▲ 12.5	91,999	25.9	64,346
35 山口	▲ 4.8	78,994	▲ 19.8	53,078	▲ 41.2	15,828	▲ 5.1	37,249	54.3	25,916
36 徳島	▲ 71.3	29,067	▲ 74.0	24,237	2.7	16,345	▲ 89.8	7,892	▲ 39.8	4,830
37 香川	11.1	96,340	27.7	74,731	150.7	53,527	▲ 43.0	21,204	▲ 23.4	21,609
38 愛媛	33.9	94,815	68.5	74,910	57.6	37,111	80.8	37,800	▲ 24.5	19,905
39 高知	55.6	59,455	44.6	44,932	40.6	36,892	66.5	8,040	103.1	14,523
40 福岡	44.7	448,963	4.9	240,875	▲ 31.7	62,776	29.3	178,100	157.9	208,087
41 佐賀	119.6	94,002	165.6	84,484	142.7	50,882	209.8	33,602	▲ 13.5	9,518
42 長崎	73.2	80,441	68.6	60,949	56.5	37,310	92.0	23,639	89.5	19,492
43 熊本	1.7	129,778	35.9	108,341	70.3	84,590	▲ 21.0	23,751	▲ 55.2	21,438
44 大分	14.7	122,422	160.6	108,273	161.0	81,732	159.6	26,541	▲ 78.3	14,149
45 宮崎	11.3	58,810	12.1	45,522	25.9	28,091	▲ 4.7	17,431	8.7	13,287
46 鹿児島	27.2	129,114	44.8	106,567	16.6	67,969	152.7	38,599	▲ 19.2	22,547
47 沖縄	46.6	97,900	43.8	77,754	86.8	52,778	▲ 3.3	24,976	58.5	20,146

注) 受注高の少ない集計区分等の数値は、誤差が大きいため利用に当たっては注意してください。

I. 受注高

I-4. 資本金階層別・業種別受注高

令和6年3月分

(単位:百万円,%)

	合計		元請受注高				下請受注高			
	前年同月比		前年同月比		公共機関		民間等			
					前年同月比		前年同月比			
T 合計	▲ 0.4	13,921,954	0.8	10,180,122	10.0	3,950,150	▲ 4.2	6,229,971	▲ 3.8	3,741,832
1 個人	▲ 66.4	6,060	1,047.5	5,961	-	129	1,022.7	5,832	▲ 99.4	100
2 ~1千万円未満	25.6	701,422	46.6	293,046	89.9	82,960	34.4	210,085	13.9	408,377
3 1千万~3億円未満	▲ 10.4	6,305,975	▲ 11.0	4,004,972	▲ 2.2	2,187,991	▲ 19.7	1,816,980	▲ 9.2	2,301,003
4 3~20億円未満	▲ 11.5	1,362,587	▲ 15.7	971,194	10.7	291,887	▲ 23.5	679,307	1.0	391,393
5 20億円以上	14.8	5,545,909	15.7	4,904,950	32.5	1,387,183	10.1	3,517,767	8.4	640,959
3億円以下の法人	▲ 8.1	7,198,089	▲ 9.4	4,461,506	▲ 1.0	2,294,005	▲ 16.8	2,167,501	▲ 6.1	2,736,583
総合工事業	▲ 8.1	4,412,159	▲ 5.9	3,478,519	4.2	2,059,419	▲ 17.6	1,419,100	▲ 15.5	933,640
職別工事業	▲ 17.7	1,234,762	▲ 24.2	357,467	▲ 21.2	71,781	▲ 24.9	285,686	▲ 14.7	877,295
設備工事業	1.1	1,551,169	▲ 17.0	625,520	▲ 35.3	162,805	▲ 7.8	462,715	18.5	925,648
3億円超の法人	9.6	6,717,804	10.5	5,712,655	30.0	1,656,017	4.1	4,056,638	4.9	1,005,149
総合工事業	14.6	4,916,745	16.9	4,690,818	32.3	1,460,531	11.0	3,230,287	▲ 18.0	225,927
職別工事業	7.4	322,140	7.0	98,593	14.1	35,317	3.5	63,276	7.5	223,547
設備工事業	▲ 4.0	1,478,920	▲ 13.5	923,245	15.1	160,169	▲ 17.7	763,075	17.1	555,675

注) 受注高の少ない集計区分等の数値は、誤差が大きいため利用に当たっては注意してください。

II. 公共機関からの受注工事(1件500万円以上の工事)

II-1. 発注機関別請負契約額時系列表

	合計		国の機関								
		前年比		前年比	国	前年比	独立行政法人	前年比	政府関連企業等	前年比	
R3年度	20,098,941	▲ 7.1	7,064,791	▲ 11.5	3,796,841	▲ 19.1	486,691	▲ 20.7	2,781,259	3.8	
R4年度	21,542,223	7.2	7,091,002	0.4	4,106,463	8.2	701,192	44.1	2,283,347	▲ 17.9	
R5年度	21,699,443	0.7	6,935,618	▲ 2.2	4,014,458	▲ 2.2	668,553	▲ 4.7	2,252,606	▲ 1.3	
R4. 4~R5. 3	21,542,223	7.2	7,091,002	0.4	4,106,463	8.2	701,192	44.1	2,283,347	▲ 17.9	
R5. 4~R6. 3	21,699,443	0.7	6,935,618	▲ 2.2	4,014,458	▲ 2.2	668,553	▲ 4.7	2,252,606	▲ 1.3	
R3年	20,774,811	▲ 1.6	7,755,083	8.6	4,147,738	▲ 0.0	551,590	▲ 19.8	3,055,755	32.7	
R4年	20,487,246	▲ 1.4	6,868,086	▲ 11.4	3,996,360	▲ 3.6	529,380	▲ 4.0	2,342,346	▲ 23.3	
R5年	21,653,607	5.7	6,890,435	0.3	4,071,870	1.9	737,614	39.3	2,080,951	▲ 11.2	
R5. 1~R5. 3	6,649,769	18.9	2,737,964	8.9	1,669,960	7.1	319,473	116.4	748,531	▲ 7.3	
R6. 1~R6. 3	6,695,605	0.7	2,783,146	1.7	1,612,549	▲ 3.4	250,412	▲ 21.6	920,185	22.9	
R5. 1- 3	6,649,769	18.9	2,737,964	8.9	1,669,960	7.1	319,473	116.4	748,531	▲ 7.3	
R5. 4- 6	4,509,391	0.8	1,482,761	▲ 0.2	865,352	5.3	158,951	47.2	458,458	▲ 17.5	
R5. 7- 9	5,848,319	0.5	1,484,809	▲ 9.1	937,794	▲ 11.6	99,989	▲ 11.0	447,027	▲ 3.0	
R5.10-12	4,646,129	1.1	1,184,901	▲ 4.0	598,764	8.0	159,202	▲ 1.4	426,936	▲ 17.6	
R6. 1- 3	6,695,605	0.7	2,783,146	1.7	1,612,549	▲ 3.4	250,412	▲ 21.6	920,185	22.9	
令和4年 4月	1,356,163	0.3	655,001	7.5	397,952	42.6	27,855	▲ 45.3	229,194	▲ 17.9	
5月	1,089,241	▲ 21.5	309,856	▲ 42.6	155,195	▲ 35.3	38,166	127.9	116,495	▲ 58.9	
6月	2,028,976	▲ 6.2	520,640	▲ 17.6	268,371	▲ 17.4	41,980	▲ 5.2	210,290	▲ 19.9	
7月	1,677,043	▲ 12.0	407,033	▲ 17.4	274,780	0.6	28,046	▲ 51.1	104,206	▲ 35.9	
8月	1,716,706	6.7	428,937	▲ 4.8	275,252	25.3	30,165	▲ 15.6	123,520	▲ 36.7	
9月	2,427,205	20.1	797,635	26.3	510,367	54.0	54,086	6.2	233,182	▲ 6.5	
10月	1,740,580	12.7	450,123	6.4	219,492	▲ 4.1	62,717	129.1	167,914	0.6	
11月	1,307,684	6.7	374,693	7.6	166,503	▲ 0.8	60,712	112.6	147,479	▲ 2.9	
12月	1,548,855	19.4	409,120	▲ 3.1	168,591	▲ 2.3	37,992	39.6	202,537	▲ 9.0	
令和5年 1月	1,117,320	13.9	446,968	7.4	223,981	10.9	67,662	188.1	155,325	▲ 18.5	
2月	2,088,530	80.1	772,859	43.4	515,953	52.1	92,912	267.4	163,993	▲ 6.0	
3月	3,443,919	▲ 0.3	1,518,137	▲ 2.7	930,026	▲ 8.7	158,899	60.7	429,213	▲ 3.0	
令和5年 4月	1,182,218	▲ 12.8	549,977	▲ 16.0	292,948	▲ 26.4	51,990	86.6	205,038	▲ 10.5	
5月	1,313,234	20.6	398,404	28.6	265,519	71.1	41,291	8.2	91,595	▲ 21.4	
6月	2,013,939	▲ 0.7	534,380	2.6	306,885	14.4	65,670	56.4	161,825	▲ 23.0	
7月	1,852,753	10.5	545,349	34.0	392,361	42.8	36,367	29.7	116,621	11.9	
8月	1,747,628	1.8	363,598	▲ 15.2	202,188	▲ 26.5	26,360	▲ 12.6	135,050	9.3	
9月	2,247,938	▲ 7.4	575,862	▲ 27.8	343,245	▲ 32.7	37,261	▲ 31.1	195,356	▲ 16.2	
10月	1,458,521	▲ 16.2	396,476	▲ 11.9	177,925	▲ 18.9	71,806	14.5	146,746	▲ 12.6	
11月	1,416,050	8.3	367,422	▲ 1.9	191,565	15.1	32,609	▲ 46.3	143,248	▲ 2.9	
12月	1,771,558	14.4	421,003	2.9	229,274	36.0	54,787	44.2	136,942	▲ 32.4	
令和6年 1月	1,106,727	▲ 0.9	382,975	▲ 14.3	167,159	▲ 25.4	37,803	▲ 44.1	178,013	14.6	
2月	1,649,643	▲ 21.0	707,847	▲ 8.4	456,724	▲ 11.5	55,255	▲ 40.5	195,868	19.4	
3月	3,939,235	14.4	1,692,324	11.5	988,666	6.3	157,353	▲ 1.0	546,304	27.3	

注) 平成15年度から平成20年度までは「国の機関」のうちの国以外の機関における分類変更に伴い、各機関の前年同月比が計算できないため、「独立行政法人」及び「政府関連企業等」の合計値を「(再掲)国以外の機関」として計上し、再掲していたが、各機関のデータが蓄積されたので、平成21年4月より再掲を行わないこととした。

(単位：百万円、%)

地方の機関										
	都道府県		市区町村		地方公営企業		その他			
	前年比		前年比		前年比		前年比			
13,034,149	▲ 4.6	5,521,496	▲ 3.6	5,596,687	▲ 7.8	1,340,721	3.3	575,246	1.9	R3年度
14,451,221	10.9	5,945,057	7.7	6,268,690	12.0	1,239,305	▲ 7.6	998,169	73.5	R4年度
14,763,826	2.2	5,146,405	▲ 13.4	6,439,170	2.7	2,421,814	95.4	756,436	▲ 24.2	R5年度
14,451,221	10.9	5,945,057	7.7	6,268,690	12.0	1,239,305	▲ 7.6	998,169	73.5	R4. 4~R5. 3
14,763,826	2.2	5,146,405	▲ 13.4	6,439,170	2.7	2,421,814	95.4	756,436	▲ 24.2	R5. 4~R6. 3
13,019,728	▲ 6.8	5,411,773	▲ 6.3	5,683,823	▲ 8.7	1,369,305	▲ 3.9	554,827	0.6	R3年
13,619,159	4.6	5,851,888	8.1	5,943,679	4.6	1,262,298	▲ 7.8	561,295	1.2	R4年
14,763,172	8.4	5,269,772	▲ 9.9	6,426,240	8.1	1,927,270	52.7	1,139,890	103.1	R5年
3,911,805	27.0	1,735,486	5.7	1,309,750	33.0	294,686	▲ 7.2	571,883	323.6	R5. 1~R5. 3
3,912,459	0.0	1,612,119	▲ 7.1	1,322,681	1.0	789,230	167.8	188,430	▲ 67.1	R6. 1~R6. 3
3,911,805	27.0	1,735,486	5.7	1,309,750	33.0	294,686	▲ 7.2	571,883	323.6	R5. 1- 3
3,026,630	1.3	947,809	7.3	1,582,529	1.4	288,641	▲ 17.9	207,651	6.9	R5. 4- 6
4,363,510	4.2	1,427,194	▲ 17.6	2,045,246	2.9	631,317	86.1	259,753	104.7	R5. 7- 9
3,461,227	2.9	1,159,284	▲ 27.3	1,488,714	5.5	712,626	180.8	100,603	▲ 4.3	R5. 10-12
3,912,459	0.0	1,612,119	▲ 7.1	1,322,681	1.0	789,230	167.8	188,430	▲ 67.1	R6. 1- 3
701,162	▲ 5.6	304,259	▲ 6.6	233,342	▲ 19.1	129,498	38.5	34,062	▲ 2.8	令和4年 4月
779,384	▲ 8.0	181,116	▲ 34.9	448,351	▲ 0.6	61,909	21.4	88,009	31.4	5月
1,508,336	▲ 1.5	397,627	▲ 7.2	878,315	▲ 1.9	160,265	▲ 0.1	72,130	53.9	6月
1,270,010	▲ 10.1	476,182	▲ 2.5	654,316	▲ 10.9	115,675	▲ 13.4	23,838	▲ 58.3	7月
1,287,769	11.2	567,117	21.2	574,414	22.8	93,061	▲ 40.8	53,177	▲ 18.4	8月
1,629,571	17.4	689,736	11.0	759,469	29.9	130,460	▲ 9.5	49,906	29.3	9月
1,290,457	15.0	656,365	22.2	502,775	12.4	99,221	▲ 10.1	32,096	19.6	10月
932,991	6.3	477,338	35.8	341,225	▲ 8.7	77,396	▲ 17.7	37,032	▲ 36.2	11月
1,139,735	30.3	459,832	20.8	566,733	53.3	77,136	▲ 2.1	36,035	▲ 20.9	12月
670,352	18.6	303,727	1.9	247,703	33.7	75,015	10.9	43,907	212.5	令和5年 1月
1,315,671	112.0	401,411	35.9	449,756	113.6	58,125	▲ 1.8	406,379	632.3	2月
1,925,782	1.7	1,030,347	▲ 1.8	612,291	4.0	161,546	▲ 15.3	121,598	85.7	3月
632,242	▲ 9.8	246,052	▲ 19.1	243,908	4.5	89,196	▲ 31.1	53,085	55.8	令和5年 4月
914,829	17.4	226,496	25.1	553,474	23.4	60,306	▲ 2.6	74,553	▲ 15.3	5月
1,479,559	▲ 1.9	475,261	19.5	785,147	▲ 10.6	139,139	▲ 13.2	80,012	10.9	6月
1,307,404	2.9	451,162	▲ 5.3	656,442	0.3	118,886	2.8	80,914	239.4	7月
1,384,030	7.5	453,125	▲ 20.1	674,695	17.5	227,558	144.5	28,652	▲ 46.1	8月
1,672,076	2.6	522,906	▲ 24.2	714,109	▲ 6.0	284,874	118.4	150,187	200.9	9月
1,062,045	▲ 17.7	463,111	▲ 29.4	487,225	▲ 3.1	85,133	▲ 14.2	26,576	▲ 17.2	10月
1,048,628	12.4	293,618	▲ 38.5	398,444	16.8	315,302	307.4	41,263	11.4	11月
1,350,555	18.5	402,555	▲ 12.5	603,045	6.4	312,191	304.7	32,764	▲ 9.1	12月
723,752	8.0	237,582	▲ 21.8	218,263	▲ 11.9	254,514	239.3	13,392	▲ 69.5	令和6年 1月
941,796	▲ 28.4	344,794	▲ 14.1	352,447	▲ 21.6	182,493	214.0	62,063	▲ 84.7	2月
2,246,911	16.7	1,029,742	▲ 0.1	751,971	22.8	352,223	118.0	112,975	▲ 7.1	3月

注) 「II-1 発注機関別請負契約額時系列表」における「地方公営企業」のうち、令和5年6、8、9、11、12月、令和6年1、3月の受注額については一部の回答者の報告内容に誤りがあったことが判明しました。それらの訂正後の数値は以下の表のとおりです。また、同請負契約額時系列表内の数値を含めまして、訂正が必要となる他の統計表の訂正は、令和6年5月分の公表日(7月12日)以降に行う予定です。

注2) 6/11~6/27の期間、上記の表が一時的に異なる表となっていました。6/28に5/10公表時の表に戻しています。

訂正後	地方公営企業		
	前年比		
	89,196	▲ 31.1	令和5年 4月
	60,306	▲ 2.6	5月
	173,379	8.2	6月
	118,886	2.8	7月
	111,219	19.5	8月
	168,535	29.2	9月
	85,133	▲ 14.2	10月
	198,963	157.1	11月
	137,675	78.5	12月
	79,998	6.6	令和6年 1月
	182,493	214.0	2月
	256,177	58.6	3月

II. 公共機関からの受注工事(1件500万円以上の工事)

II-2. 1) 発注機関別・目的別工事分類別請負契約額

令和6年 3月分

(単位：百万円，%)

	合 計		国の機関				地方の機関				
		前年 同月比		国	独立 行政法人	政府関連 企業等		都道府県	市区町村	地方 公営企業	その他
T 合計	3,939,235	14.4	1,692,324	988,666	157,353	546,304	2,246,911	1,029,742	751,971	352,223	112,975
1 治山・治水	595,190	▲ 1.4	265,642	246,678	5,347	13,617	329,547	314,500	14,769	328	-49
2 農林水産	139,988	▲ 27.4	39,832	33,595	965	5,273	100,156	91,421	6,763		1,972
3 道路	1,178,157	▲ 7.6	747,567	307,255	1,403	438,909	430,590	320,635	72,499	3,042	34,414
4 港湾・空港	126,499	16.7	53,502	52,595		907	72,997	63,386	7,533	148	1,930
5 下水道	152,748	▲ 11.8	13,037		30	13,007	139,711	19,417	66,964	51,767	1,563
6 公園	121,372	228.1	9,360	3,122	271	5,967	112,012	20,948	79,898	9,914	1,252
7 教育・病院	386,322	26.5	43,681	4,726	21,847	17,108	342,641	81,765	251,857	6,442	2,577
8 住宅・宿舍	90,665	18.0	30,932	7,823	22,246	863	59,733	21,225	35,221		3,287
9 庁舎	84,590	4.4	45,467	41,744	2,798	926	39,123	7,210	29,411	2,203	298
10 再開発	0	▲ 100.0	0				0				
11 土地造成	76,623	206.6	3,954	1,724	2,230		72,669	5,574	65,515	282	1,299
12 鉄道・軌道	108,559	0.1	100,106	31	96,078	3,996	8,454	4,723		3,731	
13 郵便	1,803	2,905.7	1,803			1,803	0				
14 電気・ガス	14,471	61.1	0				14,471			14,471	
15 上・工業水道	294,686	131.0	1,298		1,298		293,388	6,402	32,385	248,621	5,979
16 廃棄物処理	81,395	▲ 53.8	333			333	81,062	5,417	23,662	520	51,463
17 その他	486,167	237.6	335,809	289,371	2,841	43,597	150,358	67,119	65,494	10,756	6,989
災害復旧（再掲）	111,952	▲ 26.7	33,878	29,955		3,922	78,074	62,554	13,954	1,566	
維持補修（再掲）	654,567	11.5	320,883	150,160	9,719	161,004	333,684	216,467	82,808	23,871	10,538

II. 公共機関からの受注工事(1件500万円以上の工事)

II-2. 2) 発注機関別・目的別工事分類別請負契約額(寄与度)

令和6年 3月分

	合計	国の機関			地方の機関					
		国	独立 行政法人	政府関連 企業等	都道府県	市区町村	地方 公営企業	その他		
T 合計	14.4	5.1	1.7	▲ 0.0	3.4	9.3	▲ 0.0	4.1	5.5	▲ 0.3
1 治山・治水	▲ 0.2	▲ 0.9	▲ 0.3	▲ 0.4	▲ 0.2	0.7	0.8	▲ 0.0	0.0	▲ 0.1
2 農林水産	▲ 1.5	▲ 0.2	▲ 0.0	▲ 0.0	▲ 0.1	▲ 1.4	▲ 1.2	▲ 0.2		0.1
3 道路	▲ 2.8	▲ 1.2	▲ 4.2	▲ 0.0	3.1	▲ 1.6	▲ 1.5	▲ 0.6	▲ 0.0	0.5
4 港湾・空港	0.5	▲ 0.2	▲ 0.2		▲ 0.0	0.7	0.8	0.0	▲ 0.1	0.0
5 下水道	▲ 0.6	▲ 0.3		▲ 0.0	▲ 0.3	▲ 0.3	0.2	▲ 0.7	0.1	0.0
6 公園	2.5	0.1	▲ 0.0	0.0	0.1	2.4	0.2	1.9	0.3	0.0
7 教育・病院	2.3	▲ 0.5	0.1	▲ 0.2	▲ 0.4	2.9	▲ 0.1	3.0	0.0	0.0
8 住宅・宿舍	0.4	0.7	0.1	0.6	0.0	▲ 0.3	▲ 0.3	0.2	▲ 0.1	▲ 0.2
9 庁舎	0.1	0.5	0.5	▲ 0.0	▲ 0.0	▲ 0.4	▲ 0.2	0.2	▲ 0.1	▲ 0.2
10 再開発	▲ 0.0					▲ 0.0	▲ 0.0	▲ 0.0		
11 土地造成	1.5	0.0	0.0	0.0	▲ 0.0	1.5	▲ 0.0	1.6	▲ 0.0	▲ 0.0
12 鉄道・軌道	0.0	0.2	0.0	0.0	0.1	▲ 0.2	0.1		▲ 0.3	
13 郵便	0.1	0.1			0.1					
14 電気・ガス	0.2					0.2			0.2	
15 上・工業水道	4.9	0.0		0.0		4.8	▲ 0.6	0.0	5.3	0.1
16 廃棄物処理	▲ 2.8	0.0			0.0	▲ 2.8	0.1	▲ 2.3	▲ 0.0	▲ 0.6
17 その他	9.9	6.9	5.8	▲ 0.1	1.2	3.1	1.8	1.0	0.3	0.0
災害復旧(再掲)	▲ 1.2	▲ 0.7	▲ 0.7	▲ 0.0	▲ 0.0	▲ 0.4	▲ 0.2	▲ 0.3	0.0	▲ 0.0
維持補修(再掲)	2.0	1.0	0.6	▲ 0.2	0.6	1.0	1.2	0.0	0.0	▲ 0.3

Ⅱ.公共機関からの受注工事(1件500万以上の工事)

Ⅱ-3.工事種類別請負契約額

令和6年 3月分

(単位:百万円, %)

	請負契約額		
		前年同月比	寄与度
合計	3,939,235	14.4	14.4
建築・建築設備合計	860,968	21.7	4.4
1. 住宅・同設備工事	99,678	22.4	0.5
2. 非住宅・同設備工事	761,290	21.6	3.9
土木工事計	2,882,043	10.2	7.8
3. 橋梁・高架構造物工事	343,183	▲ 10.0	▲ 1.1
4. トンネル工事	250,129	36.2	1.9
5. ダム・えん堤工事	113,753	▲ 9.4	▲ 0.3
6. 管渠工事	251,091	50.4	2.4
7. 電線路工事	23,614	▲ 74.9	▲ 2.0
8. 舗装工事	179,785	▲ 0.1	▲ 0.0
9. しゅんせつ・埋立工事	50,044	8.9	0.1
10. 土工事(9.を除く)	306,320	5.9	0.5
11. その他の土木工事	1,364,124	18.8	6.3
12. 機械装置等工事	196,224	61.5	2.2

II. 公共機関からの受注工事(1件500万円以上の工事)

II-4. 発注機関別・施工都道府県別請負契約額

令和6年 3月分

(単位:百万円,%)

	合計		国の機関				地方の機関				
		前年 同月比		国	独立 行政法人	政府関連 企業等	都道府県	市区町村	地方 公営企業	その他	
T.全国計	3,939,235	14.4	1,692,324	988,666	157,353	546,304	2,246,911	1,029,742	751,971	352,223	112,975
1.北海道	341,671	▲ 17.2	216,584	114,125	84,433	18,027	125,086	61,722	53,870	9,272	222
2.青森	44,075	18.1	10,439	6,883	26	3,530	33,635	24,227	4,626	3,951	830
3.岩手	63,045	145.9	14,127	6,630		7,496	48,918	33,584	8,425	5,128	1,782
4.宮城	50,715	▲ 51.1	34,017	30,336		3,681	16,698	10,551	5,437	182	527
5.秋田	67,594	▲ 32.4	21,438	21,366	71		46,157	26,258	13,874	2,195	3,830
6.山形	34,998	▲ 31.4	14,218	12,710		1,508	20,780	13,626	6,200	305	649
7.福島	116,090	53.1	30,147	24,020	2,713	3,414	85,944	44,043	41,526	375	
8.茨城	116,574	107.6	36,127	22,945	4,346	8,835	80,447	25,580	9,252	1,847	43,768
9.栃木	27,387	▲ 56.5	18,651	2,301	5,500	10,851	8,736	6,434	1,886	416	
10.群馬	39,631	19.3	17,164	6,790	382	9,992	22,467	14,878	3,402	3,104	1,084
11.埼玉	136,584	145.1	22,565	12,194	1,271	9,101	114,018	34,914	68,296	10,324	484
12.千葉	68,615	▲ 12.9	27,971	14,490	9,961	3,520	40,644	15,845	11,969	9,502	3,328
13.東京	340,584	45.8	213,408	58,898	22,048	132,462	127,176	53,126	37,030	33,332	3,687
14.神奈川	246,102	222.8	58,309	15,832	8,202	34,275	187,793	4,490	38,696	142,145	2,461
15.新潟	101,023	▲ 55.4	45,018	31,669		13,349	56,005	40,410	12,588	2,660	347
16.富山	58,974	28.7	24,697	24,328		370	34,276	25,035	3,323	1,448	4,471
17.石川	43,051	48.5	28,231	14,209	990	13,032	14,819	7,047	7,467	305	
18.福井	36,509	▲ 6.2	25,801	21,445	889	3,467	10,707	8,078	2,319	311	
19.山梨	30,944	65.0	3,480	1,546	268	1,666	27,464	18,672	8,778		15
20.長野	75,971	0.2	33,899	23,086	5,427	5,386	42,071	25,305	7,644	9,122	
21.岐阜	66,667	▲ 27.6	33,477	18,441	2,011	13,025	33,190	24,653	8,231		307
22.静岡	86,622	▲ 14.0	22,764	8,134	501	14,130	63,857	42,271	19,082	2,417	88
23.愛知	151,933	3.0	27,346	19,684	1,670	5,992	124,587	21,456	50,581	22,717	29,833
24.三重	41,210	19.6	18,642	17,033	109	1,499	22,568	10,796	11,306	222	245
25.滋賀	40,337	▲ 42.7	18,453	10,085	124	8,245	21,884	12,009	9,655	211	8
26.京都	71,353	42.9	54,163	7,354	84	46,725	17,190	8,675	3,707	4,701	107
27.大阪	192,234	55.4	46,908	7,217	4,039	35,653	145,326	59,194	70,675	14,087	1,370
28.兵庫	125,318	▲ 13.3	24,068	7,384	402	16,282	101,251	44,011	46,925	5,299	5,015
29.奈良	47,531	86.3	17,318	2,777	7	14,534	30,213	20,548	9,322	343	
30.和歌山	29,113	▲ 59.0	9,577	7,041	22	2,513	19,537	11,777	7,773	-13	
31.鳥取	17,302	5.7	9,703	5,549		4,153	7,599	5,025	2,079	337	159
32.島根	31,130	▲ 0.2	12,854	12,772		82	18,275	14,863	2,257	1,156	
33.岡山	36,457	30.9	11,642	8,193		3,449	24,816	8,133	8,869	7,504	309
34.広島	79,983	6.6	28,135	14,808	13	13,314	51,848	8,955	38,140	3,069	1,683
35.山口	16,881	6.3	7,880	6,814	83	983	9,001	2,751	4,405	1,619	227
36.徳島	35,412	5.3	23,918	7,974		15,943	11,495	8,869	134	2,491	
37.香川	35,313	24.8	9,062	3,962		5,100	26,251	9,439	16,007		805
38.愛媛	42,384	53.8	21,925	16,635	17	5,273	20,459	18,146	2,120		193
39.高知	50,092	6.4	24,018	18,056	152	5,810	26,074	24,281	1,793		
40.福岡	58,480	▲ 11.3	25,104	10,524	9	14,571	33,376	7,612	20,564	1,067	4,134
41.佐賀	118,844	595.0	108,088	105,943	-673	2,818	10,755	8,098	2,657		
42.長崎	44,336	12.2	14,161	9,884	2,181	2,095	30,175	14,413	15,672	89	
43.熊本	101,245	54.2	27,956	23,515	21	4,420	73,289	42,633	30,493	127	36
44.大分	93,215	3.0	16,478	12,162		4,315	76,738	25,488	5,598	45,584	68
45.宮崎	48,303	63.4	23,186	16,067	10	7,110	25,116	16,705	8,322	90	
46.鹿児島	125,436	49.3	76,604	65,760	43	10,802	48,832	39,862	6,029	2,940	
47.沖縄	111,968	117.6	82,602	79,095		3,507	29,366	25,254	2,967	243	902

注) 受注高の少ない集計区分等の数値は、誤差が大きいため利用に当たっては注意してください。

II-5. 発注機関別・施工地域別請負契約額

令和6年 3月分

(単位:百万円,%)

	合計		国の機関				地方の機関				
		前年 同月比		国	独立 行政法人	政府関連 企業等	都道府県	市区町村	地方 公営企業	その他	
T.全国計	3,939,235	14.4	1,692,324	988,666	157,353	546,304	2,246,911	1,029,742	751,971	352,223	112,975
1.北海道	341,671	▲ 17.2	216,584	114,125	84,433	18,027	125,086	61,722	53,870	9,272	222
2.東北	376,517	▲ 4.3	124,385	101,946	2,810	19,629	252,131	152,289	80,088	12,136	7,618
3.関東	1,082,391	56.6	431,575	158,081	57,406	216,088	650,816	199,243	186,954	209,792	54,827
4.北陸	239,557	▲ 29.6	123,748	91,651	1,879	30,218	115,809	80,570	25,696	4,724	4,818
5.中部	346,431	▲ 7.6	102,229	63,292	4,291	34,646	244,203	99,175	89,199	25,355	30,472
6.近畿	505,888	4.3	170,487	41,857	4,678	123,952	335,400	156,215	148,057	24,628	6,501
7.中国	181,752	9.3	70,213	48,137	97	21,980	111,539	39,726	55,750	13,685	2,379
8.四国	163,201	19.5	78,922	46,627	169	32,126	84,280	60,736	20,054	2,491	998
9.九州・沖縄	701,827	58.2	374,180	322,951	1,591	49,638	327,647	180,065	92,303	50,140	5,140

注) 地域別区分

東 北 : 青森県, 岩手県, 宮城県, 秋田県, 山形県, 福島県
 関 東 : 茨城県, 栃木県, 群馬県, 埼玉県, 千葉県, 東京都, 神奈川県, 山梨県, 長野県
 北 陸 : 新潟県, 富山県, 石川県, 福井県
 中 部 : 岐阜県, 静岡県, 愛知県, 三重県
 近 畿 : 滋賀県, 京都府, 大阪府, 兵庫県, 奈良県, 和歌山県
 中 国 : 鳥取県, 島根県, 岡山県, 広島県, 山口県
 四 国 : 徳島県, 香川県, 愛媛県, 高知県
 九 州・沖 縄 : 福岡県, 佐賀県, 長崎県, 熊本県, 大分県, 宮崎県, 鹿児島県, 沖縄県

Ⅲ. 民間等からの受注工事

Ⅲ-2. 1)発注者別・工事種類別請負契約額

令和6年 3月分

(単位:百万円, %)

	合 計		農林漁業	鉱業, 採石業, 砂利採取業, 建設業	製造業	電気・ガス・ 熱供給・ 水道業	運輸業, 郵便業	情報通信業	卸売業, 小売業	金融業, 保険業	不動産業	サービス業	その他
		前年同月比											
T 建築・建築設備工事計	2,200,774	9.4	-778	67,304	351,216	69,696	282,685	92,504	75,904	27,343	952,598	249,998	32,304
1 住宅	616,750	15.3		5,572	4,020		3,127		5,021	1,966	541,347	37,659	18,039
2 事務所	442,761	8.4		17,535	24,110		6,610	79,587	1,284	23,808	260,398	24,067	5,362
3 店舗	247,057	255.4		791			197,638		37,758		35,916	-29,086	4,041
4 工場・発電所	294,678	▲ 20.2		1,989	226,402	36,307	4,343	5,558	9,698		2,277	8,105	
5 倉庫・流通施設	200,320	▲ 18.4		35,003	23,519		61,766		21,426		56,826	1,781	
6 教育・研究・文化施設	177,001	164.6			53,043			7,359			5,326	109,904	1,369
7 医療・福祉施設	67,076	▲ 52.2									10,504	56,571	
8 宿泊施設	73,126	8.2		2,934							33,412	33,286	3,494
9 娯楽施設	25,507	▲ 48.1			16,545						1,250	7,712	
10 その他の建築工事	56,500	▲ 6.9	-778	3,480	3,577	33,389	9,202		718	1,570	5,342		
T 土木工事・機械装置等工事計	1,134,816	▲ 11.0	3,860	32,593	276,341	347,578	292,634	51,280	18,542	3,032	28,846	61,989	18,121
ST 土木工事計	719,243	5.8	1,276	23,640	51,906	211,824	287,351	39,793	6,741	2,699	28,391	55,079	10,544
1 発電用土木工事	151,442	12.7	22	2,233	3,051	134,716	104	113	1,911	17	3,600	5,675	
2 鉄道工事	251,969	▲ 2.6		286	24		251,659						
3 埠頭・港湾工事	7,783	▲ 56.0		354	1,829	830	4,087		56		100	73	453
4 道路工事	8,316	57.7		446	513	1,751	2,835			24	147	140	2,460
5 管工事	16,237	1.9		1,382	5,727	6,641	253		80			437	1,717
6 電線路工事	109,811	48.5		4,351	1,518	54,735	544	38,229	301	2,105	107	7,220	701
7 土地造成・埋立工事	40,511	▲ 29.2	39	5,898	3,501	1,009	103	23	219		13,419	14,935	1,367
8 ゴルフ場建設工事	6,633	4,414.0									12	6,621	
9 構内環境整備工事	27,723	35.0	37	701	10,311	233	12,109	17	302	109	1,396	2,002	506
10 その他の土木工事	98,819	2.8	1,178	7,988	25,432	11,909	15,657	1,411	3,873	444	9,611	17,976	3,340
ST 機械装置等工事	415,573	▲ 30.2	2,584	8,953	224,435	135,754	5,284	11,488	11,801	333	454	6,910	7,577

注) 建築・建築設備工事については、1件の請負契約額が5億円以上の工事、土木工事及び機械装置等工事については1件の請負契約額が500万円以上の工事について調査対象としている。

Ⅲ. 民間等からの受注工事

Ⅲ-2. 2)発注者別・工事種類別請負契約額(寄与度)

令和6年 3月分

	合 計	農林漁業	鉱業, 採石業, 砂利採取業, 建設業	製造業	電気・ガス・ 熱供給・ 水道業	運輸業, 郵便業	情報通信業	卸売業, 小売業	金融業, 保険業	不動産業	サービス業	その他
T 建築・建築設備工事計	9.4	▲ 0.0	1.2	▲ 0.1	0.0	6.6	▲ 0.4	0.0	▲ 0.4	9.7	▲ 6.5	▲ 0.8
1 住宅	4.1		0.3	0.2		0.0		0.3	▲ 0.0	4.9	▲ 1.4	▲ 0.1
2 事務所	1.7		0.4	0.0	▲ 0.1	▲ 1.7	▲ 1.0	▲ 0.5	▲ 0.0	6.4	▲ 2.1	0.3
3 店舗	8.8	▲ 0.0	▲ 0.1			9.7		0.1		0.9	▲ 1.8	0.1
4 工場・発電所	▲ 3.7		0.1	▲ 2.5	▲ 1.4	0.0	0.3	▲ 0.2		0.1	0.0	▲ 0.1
5 倉庫・流通施設	▲ 2.3		0.2	0.8	▲ 0.1	0.7		0.4	▲ 0.3	▲ 2.4	▲ 1.6	
6 教育・研究・文化施設	5.5			1.8			0.4		▲ 0.1	0.3	3.0	0.1
7 医療・福祉施設	▲ 3.6			▲ 1.4						0.5	▲ 2.5	▲ 0.3
8 宿泊施設	0.3		0.1			▲ 0.2				▲ 0.1	0.3	0.2
9 娯楽施設	▲ 1.2			0.8		▲ 0.7		▲ 0.1		▲ 1.0	▲ 0.1	▲ 0.1
10 その他の建築工事	▲ 0.2	▲ 0.0	0.2	0.2	1.6	▲ 1.1	▲ 0.1	0.0	0.1	0.1	▲ 0.3	▲ 0.9
T 土木工事・機械装置等工事計	▲ 11.0	0.0	0.3	▲ 5.2	▲ 5.2	0.1	1.5	0.4	0.1	▲ 2.2	1.1	▲ 2.1
ST 土木工事計	3.1	0.1	0.0	▲ 0.4	3.1	1.2	1.2	0.1	0.2	▲ 1.9	1.2	▲ 1.8
1 発電用土木工事	1.3	▲ 0.0	0.1	▲ 0.0	2.3	0.0	0.0	0.1	0.0	0.3	0.4	▲ 1.9
2 鉄道工事	▲ 0.5		0.0	0.0		▲ 0.5		▲ 0.1				
3 埠頭・港湾工事	▲ 0.8		▲ 0.3	▲ 0.0	▲ 0.0	▲ 0.4		▲ 0.1	▲ 0.0	0.0	0.0	0.0
4 道路工事	0.2	▲ 0.0	0.0	0.0	0.0	0.1	▲ 0.0	▲ 0.0	0.0	▲ 0.1	▲ 0.0	0.2
5 管工事	0.0	▲ 0.0	0.1	▲ 0.1	▲ 0.1	▲ 0.0		0.0		▲ 0.0	▲ 0.0	0.1
6 電線路工事	2.8		0.0	▲ 0.2	1.5	▲ 0.0	1.2	0.0	0.2	0.0	0.4	▲ 0.3
7 土地造成・埋立工事	▲ 1.3	▲ 0.0	0.2	0.1	▲ 0.0	▲ 0.0	0.0	▲ 0.1	▲ 0.0	▲ 1.0	▲ 0.3	▲ 0.1
8 ゴルフ場建設工事	0.5									0.0	0.5	
9 構内環境整備工事	0.6	0.0	0.0	0.2	▲ 0.0	0.9	▲ 0.0	▲ 0.1	0.0	▲ 0.5	0.1	▲ 0.0
10 その他の土木工事	0.2	0.1	▲ 0.1	▲ 0.3	▲ 0.6	1.2	▲ 0.0	0.2	0.0	▲ 0.5	0.2	0.1
ST 機械装置等工事	▲ 14.1	▲ 0.0	0.3	▲ 4.8	▲ 8.3	▲ 1.1	0.3	0.4	▲ 0.0	▲ 0.3	▲ 0.1	▲ 0.3

注) 建築・建築設備工事については、1件の請負契約額が5億円以上の工事、土木工事及び機械装置等工事については1件の請負契約額が500万円以上の工事について調査対象としている。

Ⅲ. 民間等からの受注工事

Ⅲ-3. 発注者別・施工都道府県別請負契約額

令和6年 3月分

1) 建築工事・建築設備工事(1件5億円以上の工事)

(単位:百万円,%)

	合計		農林漁業	鉱業、採石業、 砂利採取業、 建設業	製造業	電気・ガス・ 熱供給・ 水道業	運輸業、 郵便業	情報通信業	卸売業、 小売業	金融業、 保険業	不動産業	サービス業	その他
		前年同月比											
T.全国計	2,200,774	9.4	-778	67,304	351,216	69,696	282,685	92,504	75,904	27,343	952,598	249,998	32,304
1.北海道	70,512	97.1			31,612	4,750	1,379		1,474		13,958	15,207	2,133
2.青森	5,426	▲ 21.2				858					2,992	1,576	
3.岩手	9,559	▲ 53.0			4,188						3,179	2,192	
4.宮城	8,685	▲ 63.0			3,484				1,733		3,468		
5.秋田	4,402	▲ 83.3			2,910	1,492							
6.山形	3,045	232.8		3,045									
7.福島	11,891	▲ 56.7			3,512				4,406		822	3,151	
8.茨城	62,733	▲ 30.6		31,256		22,045			2,548		2,085	2,640	2,160
9.栃木	2,783	▲ 84.1			1,134					1,649			
10.群馬	19,415	▲ 69.9		2,895	9,264		3,127		638	1,966	1,525		
11.埼玉	101,352	19.3			21,306			5,558	10,456		39,065	23,846	1,122
12.千葉	99,704	▲ 33.1			9,465			4,222	2,322	2,931	40,789	37,401	2,574
13.東京	706,140	49.9		8,112	5,273	35,837	213,962	58,492	4,288	9,263	321,220	37,011	12,683
14.神奈川	243,972	49.0		3,116	10,474		7,918	12,298	6,111		183,293	19,116	1,647
15.新潟	12,326	14.0		682	2,442	4,074		1,347	1,376		525	1,880	
16.富山	13,289	78.8			4,441				1,672	7,176			
17.石川	3,118	59.9			3,118								
18.福井	1,013	▲ 82.7			503							510	
19.山梨	1,434	▲ 24.4							1,434				
20.長野	10,173	95.6		791	7,700								1,683
21.岐阜	13,825	▲ 1.6			12,967							858	
22.静岡	31,025	10.5			14,337	640	5,433				2,442	6,504	1,670
23.愛知	93,011	▲ 37.0		543	37,207				1,322		48,689	4,417	834
24.三重	-261	-	-778								517		
25.滋賀	56,010	171.4			40,423		1,156				12,953	1,478	
26.京都	59,702	75.1			4,106				2,893	1,570	25,314	25,819	
27.大阪	189,694	15.4		8,199	11,105		35,898	10,587	14,417		82,026	26,093	1,369
28.兵庫	31,009	▲ 75.6		1,989	9,008				6,363	1,529	10,301	1,818	
29.奈良	20,900	109.9			20,900								
30.和歌山	3,179	184.1										3,179	
31.鳥取	3,547	34.1					1,190				2,357		
32.島根	30,162	165.1			26,895						3,267		
33.岡山	11,077	▲ 1.7			5,263				2,509	1,260		2,046	
34.広島	52,937	111.6			17,200		2,863		6,600		22,666	3,608	
35.山口	10,060	▲ 46.4			9,125							935	
36.徳島	6,630	581.4			2,200								4,430
37.香川	1,257	35.7			531							726	
38.愛媛	1,395	▲ 29.1			768				627				
39.高知	0	-											
40.福岡	131,236	68.7		6,677	5,629		9,760		921		105,518	2,731	
41.佐賀	3,979	▲ 70.2			3,979								
42.長崎	3,724	-									3,724		
43.熊本	20,072	▲ 24.7			6,267				1,077		2,651	10,077	
44.大分	647	▲ 69.9										647	
45.宮崎	0	▲ 100.0											
46.鹿児島	5,689	▲ 76.4									2,477	3,213	
47.沖縄	29,295	22.7			2,481				718		14,778	11,318	

注) 受注高の少ない集計区分等の数値は、誤差が大きいのので利用に当たっては注意してください。

Ⅲ-4. 発注者別・施工地域別請負契約額

令和6年 3月分

1) 建築工事・建築設備工事(1件5億円以上の工事)

(単位:百万円,%)

	合計		農林漁業	鉱業、採石業、 砂利採取業、 建設業	製造業	電気・ガス・ 熱供給・ 水道業	運輸業、 郵便業	情報通信業	卸売業、 小売業	金融業、 保険業	不動産業	サービス業	その他
		前年同月比											
T.全国計	2,200,774	9.4	-778	67,304	351,216	69,696	282,685	92,504	75,904	27,343	952,598	249,998	32,304
1.北海道	70,512	97.1	0	0	31,612	4,750	1,379	0	1,474	0	13,958	15,207	2,133
2.東北	43,008	▲ 59.3	0	3,045	14,093	2,350	0	0	6,139	0	10,461	6,920	0
3.関東	1,247,707	19.0	0	46,169	64,616	57,882	225,007	80,570	27,796	15,808	587,977	120,014	21,868
4.北陸	29,746	14.2	0	682	10,504	4,074	0	1,347	3,048	7,176	525	2,390	0
5.中部	137,600	▲ 31.0	-778	543	64,511	640	5,433	0	1,322	0	51,648	11,778	2,504
6.近畿	360,494	0.9	0	10,188	85,543	0	37,054	10,587	23,674	3,099	130,594	58,387	1,369
7.中国	107,783	56.0	0	0	58,483	0	4,053	0	9,109	1,260	28,290	6,589	0
8.四国	9,282	140.1	0	0	3,499	0	0	0	627	0	0	726	4,430
9.九州・沖縄	194,641	16.7	0	6,677	18,356	0	9,760	0	2,716	0	129,146	27,986	0

注) 地域別区分

東 北 : 青森県、岩手県、宮城県、秋田県、山形県、福島県
 関 東 : 茨城県、栃木県、群馬県、埼玉県、千葉県、東京都、神奈川県、山梨県、長野県
 北 陸 : 新潟県、富山県、石川県、福井県
 中 部 : 岐阜県、静岡県、愛知県、三重県
 近 畿 : 滋賀県、京都府、大阪府、兵庫県、奈良県、和歌山県
 中 国 : 鳥取県、島根県、岡山県、広島県、山口県
 四 国 : 徳島県、香川県、愛媛県、高知県
 九州・沖縄 : 福岡県、佐賀県、長崎県、熊本県、大分県、宮崎県、鹿児島県、沖縄県

Ⅲ. 民間等からの受注工事

Ⅲ-3. 発注者別・施工都道府県別請負契約額

令和6年 3月分

2) 土木工事及び機械装置等工事(1件500万円以上の工事)

(単位:百万円,%)

	合計		農林漁業	鉱業、採石業、 砂利採取業、 建設業	製造業	電気・ガス・ 熱供給・ 水道業	運輸業、 郵便業	情報通信業	卸売業、 小売業	金融業、 保険業	不動産業	サービス業	その他
		前年同月比											
T.全国計	1,134,816	▲ 11.0	3,860	32,593	276,341	347,578	292,634	51,280	18,542	3,032	28,846	61,989	18,121
1.北海道	86,996	21.2	574	375	7,250	55,857	14,900	1,700	2,998		1,089	2,084	171
2.青森	6,014	▲ 93.4		11	8,006	-4,366	884	19	49	24		425	962
3.岩手	9,224	▲ 60.3		168	929	480	4,869	47	58		76	583	2,014
4.宮城	30,894	38.8		180	2,582	20,547	4,324	942	19	107	2,058	135	
5.秋田	11,430	▲ 56.6	15	374	392	6,411	3,135	183	661		53	186	20
6.山形	2,898	▲ 57.3	25	813	345	585	813	33	19		13	97	155
7.福島	36,000	▲ 45.8	108	394	4,816	24,113	4,082	1,641	70		211	412	153
8.茨城	78,019	28.5		920	9,135	63,114	1,316	1,122	17	63	269	1,577	486
9.栃木	12,265	▲ 23.0	90	454	1,993	1,646	5,754	806	22		42	886	571
10.群馬	15,557	22.8		1,185	10,069	1,788	1,519	392		15	35	505	48
11.埼玉	24,764	▲ 16.7		1,271	4,343	1,667	10,862	2,317	1,993	8	488	1,753	63
12.千葉	41,886	39.9	80	844	22,024	9,563	4,841	823	8	11	1,162	2,337	192
13.東京	147,306	9.0	583	3,904	6,078	13,877	93,776	9,894	2,090	416	8,809	5,895	1,983
14.神奈川	45,013	48.9		2,733	5,466	8,565	15,565	2,826	2,572	42	2,373	2,504	2,366
15.新潟	39,089	62.0	165	2,481	4,154	21,489	4,800	1,426	1,855		24	2,580	115
16.富山	9,826	▲ 15.8	58		1,895	3,361	1,560	529	201		37	115	2,071
17.石川	9,209	200.6		477	282	3,658	2,341	2,177				256	16
18.福井	7,543	▲ 44.5	68	33	1,492	5,136	236	200	310			68	
19.山梨	11,418	47.0		157	1,095	5,142	4,431	328				265	
20.長野	15,068	18.0		303	3,606	3,701	5,234	1,153			430	504	135
21.岐阜	23,514	▲ 19.5		891	4,049	3,942	13,877	247	49		6	423	30
22.静岡	26,281	▲ 5.1	58	1,426	12,018	3,003	6,203	605	54		57	2,703	154
23.愛知	39,557	▲ 60.1	13	691	19,280	6,129	9,114	1,515	22		438	1,271	1,085
24.三重	14,209	43.1	13	2,871	8,231	8,231	921	1,029	105		193	593	253
25.滋賀	8,611	12.1	186	321	3,267	1,445	1,768	981	507	128		8	
26.京都	12,109	▲ 51.8		48	3,717	2,349	2,786	443			2,693	43	30
27.大阪	80,474	9.6	83	3,235	13,859	9,077	33,113	3,150	1,086	2,074	2,902	11,842	54
28.兵庫	49,082	14.4		321	38,359	3,071	4,487	971	792	115	621	135	209
29.奈良	3,513	30.2	11	229	140	2,722	69	85	180			77	
30.和歌山	4,809	▲ 58.4		301	4,306	162		-5	45				
31.鳥取	6,579	260.0	153		3,391	1,374	1,067	93	501				
32.島根	23,220	123.5		418	332	20,297	788	96			694	503	93
33.岡山	15,120	15.4	89	430	6,961	2,512	3,247	306	413		40	926	196
34.広島	36,424	51.6		144	16,737	5,082	5,756	3,699	832		850	3,202	123
35.山口	18,114	▲ 27.4	25	34	9,705	1,399	5,953	441	330		26	200	
36.徳島	1,595	▲ 85.7	194	7	79	253		371	88	29			575
37.香川	6,941	0.4		107	3,958	980	337	338	313			293	614
38.愛媛	13,148	100.3	30	28	1,565	10,424	6	153	57		807	68	10
39.高知	1,828	▲ 72.1			530	268	72	226				259	472
40.福岡	62,876	192.5	132	-9	23,381	1,939	15,919	4,252	41		1,329	15,652	242
41.佐賀	4,578	▲ 62.9	173		554	2,921	266	105			366		193
42.長崎	9,475	▲ 58.8		3,300	4,140	1,384	133	108			5	29	376
43.熊本	6,614	▲ 79.5	9	1,348	1,933	1,899	557	539	18			85	227
44.大分	9,832	102.1		523	2,293	5,487	535	295	143		306	214	35
45.宮崎	5,277	9.8		844	2,392	91	146	374				11	1,418
46.鹿児島	5,478	▲ 86.7	926	527	28	2,695	271	941				10	80
47.沖縄	5,140	3.8		350	547	2,108		1,366	23		346	270	130

注) 受注高の少ない集計区分等の数値は、誤差が大きいため利用に当たっては注意してください。

Ⅲ-4. 発注者別・施工地域別請負契約額

令和6年 3月分

2) 土木工事及び機械装置等工事(1件500万円以上の工事)

(単位:百万円,%)

	合計		農林漁業	鉱業、採石業、 砂利採取業、 建設業	製造業	電気・ガス・ 熱供給・ 水道業	運輸業、 郵便業	情報通信業	卸売業、 小売業	金融業、 保険業	不動産業	サービス業	その他
		前年同月比											
T.全国計	1,134,816	▲ 11.0	3,860	32,593	276,341	347,578	292,634	51,280	18,542	3,032	28,846	61,989	18,121
1.北海道	86,996	21.2	574	375	7,250	55,857	14,900	1,700	2,998	0	1,089	2,084	171
2.東北	96,461	▲ 59.2	148	1,940	17,068	47,771	18,109	2,865	876	131	2,411	1,839	3,304
3.関東	391,294	16.9	754	11,773	63,810	109,063	143,298	19,661	6,702	554	13,607	16,229	5,845
4.北陸	65,667	25.2	291	2,991	7,822	33,645	8,938	4,332	2,366	0	61	3,019	2,203
5.中部	103,561	▲ 37.6	84	3,008	38,218	21,304	30,115	3,395	230	0	694	4,991	1,522
6.近畿	158,597	▲ 2.9	279	4,454	63,648	18,826	42,222	5,625	2,612	2,318	6,215	12,105	292
7.中国	99,457	33.9	267	1,026	37,126	30,664	16,811	4,634	2,076	0	1,610	4,831	412
8.四国	23,511	▲ 24.6	224	142	6,132	11,925	415	1,087	458	29	807	621	1,671
9.九州・沖縄	109,271	▲ 24.6	1,240	6,883	35,266	18,523	17,826	7,982	225	0	2,352	16,271	2,701

注) 地域別区分
 東北 : 青森県、岩手県、宮城県、秋田県、山形県、福島県
 関東 : 茨城県、栃木県、群馬県、埼玉県、千葉県、東京都、神奈川県、山梨県、長野県
 北陸 : 新潟県、富山県、石川県、福井県
 中部 : 岐阜県、静岡県、愛知県、三重県
 近畿 : 滋賀県、京都府、大阪府、兵庫県、奈良県、和歌山県
 中国 : 鳥取県、島根県、岡山県、広島県、山口県
 四国 : 徳島県、香川県、愛媛県、高知県
 九州・沖縄 : 福岡県、佐賀県、長崎県、熊本県、大分県、宮崎県、鹿児島県、沖縄県

建設工事受注動態統計調査報告（令和5年度計分）

受注高

※時系列表については、5、6ページ参照

5年度の元請受注高は72兆3,188億円で、前年比5.7%減少し、下請受注高は37兆563億円で、同7.1%減少した。

元請受注高のうち公共機関からの受注高は22兆4,960億円で、同1.0%増加し、民間等からの受注高は49兆8,228億円で、同8.4%減少した。

受注高（元請受注高＋下請受注高）は109兆3,751億円で、同6.2%減少した。

注1) 下請受注高は、2次下請以下も含む。

注2) 四捨五入により億円単位の値としたため、各項目の合計は必ずしも総計と一致しない。

1. 受注高

5年度の受注高は、109兆3,751億円。

・前年比 6.2%減

1) 元・下請別（資料編、表I-1参照）

元請受注高は、72兆3,188億円。（前年比 5.7%減）

下請受注高は、37兆563億円。（同 7.1%減）

2) 業種別（資料編、表I-2参照）

総合工事業は、63兆9,733億円。（同 8.8%減）

職別工事業は、16兆7,593億円。（同 8.6%減）

設備工事業は、28兆6,425億円。（同 1.9%増）

2. 元請受注高

5年度の元請受注高は、72兆3,188億円。

・前年比 5.7%減

1) 発注者別（資料編、表I-1参照）

公共機関からは、22兆4,960億円。（同 1.0%増）

民間等からは、49兆8,228億円。（同 8.4%減）

2) 工事種別（資料編、表I-1参照）

土木工事は、20兆4,660億円。（同 2.6%減）

建築工事は、44兆699億円。（同 7.8%減）

機械装置等工事は、7兆7,830億円。（同 1.2%減）

※ 建築工事には建築設備工事を含む。

3) 業種別（資料編、表I-2参照）

総合工事業は、52兆1,230億円。（同 7.7%減）

職別工事業は、4兆4,502億円。（同 13.5%減）

設備工事業は、15兆7,456億円。（同 4.4%増）

建設工事受注動態統計調査報告（令和5年度計分）

公共機関からの受注工事（1件500万円以上の工事）

※時系列表については、9、10ページ参照

5年度の公共機関からの受注工事額は21兆6,994億円で、前年比0.7%増加した。うち「国の機関」からは6兆9,356億円で、同2.2%減少し、「地方の機関」からは14兆7,638億円で、同2.2%増加した。

5年度の公共機関からの受注工事額は、21兆6,994億円。

・前年比 0.7%増

1. 発注機関別（資料編、表Ⅱ－1参照）

1) 国の機関

「国の機関」からの受注工事額は、6兆9,356億円であった。

・前年比 2.2%減

- ① 国は、4兆145億円。（同 2.2%減）
- ② 独立行政法人は、6,686億円。（同 4.7%減）
- ③ 政府関連企業等は、2兆2,526億円。（同 1.3%減）

2) 地方の機関

「地方の機関」からの受注工事額は、14兆7,638億円であった。

・前年比 2.2%増

- ① 都道府県は、5兆1,464億円。（同 13.4%減）
- ② 市区町村は、6兆4,392億円。（同 2.7%増）
- ③ 地方公営企業は、2兆4,218億円。（同 95.4%増）
- ④ その他は、7,564億円。（同 24.2%減）

2. 工事分類別（資料編、表Ⅱ－2.1）参照）

工事分類別にみると、受注工事額の多いのは「道路工事」5兆7,266億円、「教育・病院」2兆8,974億円、「治山・治水」2兆3,494億円であった。

3. 発注機関別・工事分類別（資料編、表Ⅱ－2.1）参照）

発注機関別・工事分類別にみると、受注工事額の多いのは、市区町村の「教育・病院」1兆8,999億円、政府関連企業等の「道路工事」1兆6,489億円、地方公営企業の「上・工業水道」1兆6,195億円であった。

建設工事受注動態統計調査報告（令和5年度計分）

民間等からの受注工事

1. 建築工事・建築設備工事（1件5億円以上の工事）

※時系列表については、15ページ参照

5年度の建築工事及び建築設備工事の受注工事額は14兆1,756億円で、前年比4.1%増加した。

5年度の建築工事及び建築設備工事の受注工事額は、14兆1,756億円。

・前年比 4.1%増

1) 発注者別（資料編、表Ⅲ－1. 1）参照）

- ① 農林漁業は、395億円。（同 46.9%減）
- ② 鉱業、採石業、砂利採取業、建設業は、4,082億円。（同 44.4%増）
- ③ 製造業は、3兆1,271億円。（同 3.7%減）
- ④ 電気・ガス・熱供給・水道業は、2,772億円。（同 25.4%増）
- ⑤ 運輸業、郵便業は、8,618億円。（同 1.8%増）
- ⑥ 情報通信業は、3,652億円。（同 1.7%増）
- ⑦ 卸売業、小売業は、6,124億円。（同 12.2%減）
- ⑧ 金融業、保険業は、4,818億円。（同 27.6%増）
- ⑨ 不動産業は、5兆3,889億円。（同 12.3%増）
- ⑩ サービス業は、2兆1,369億円。（同 6.8%減）
- ⑪ その他は、4,765億円。（同 13.9%増）

2) 工事種類別（資料編、表Ⅲ－2参照）

工事種類別にみると、受注工事額の多いのは「住宅」3兆5,613億円、「事務所」2兆8,542億円、「工場・発電所」2兆7,916億円であった。

3) 発注者別・工事種類別（資料編、表Ⅲ－2参照）

発注者別・工事種類別にみると、受注工事額の多いのは、不動産業の「住宅」2兆8,944億円、製造業の「工場・発電所」2兆3,718億円、不動産業の「事務所」1兆4,273億円であった。

建設工事受注動態統計調査報告（令和5年度計分）

民間等からの受注工事（つづき）

2. 土木工事及び機械装置等工事（1件500万円以上の工事）

※時系列表については、16ページ参照

5年度の土木工事及び機械装置等工事の受注工事額は8兆9,115億円で、前年比11.1%減少した。

5年度の土木工事及び機械装置等工事の受注工事額は、8兆9,115億円。

・前年比 11.1%減

1) 発注者別（資料編、表Ⅲ－1. 2）参照）

- ① 農林漁業は、661億円。（同 36.6%増）
- ② 鉱業、採石業、砂利採取業、建設業は、3,698億円。（同 28.1%減）
- ③ 製造業は、3兆745億円。（同 14.1%減）
- ④ 電気・ガス・熱供給・水道業は、2兆2,866億円。（同 11.0%減）
- ⑤ 運輸業、郵便業は、1兆4,728億円。（同 1.3%減）
- ⑥ 情報通信業は、4,052億円。（同 2.6%減）
- ⑦ 卸売業、小売業は、1,538億円。（同 52.6%減）
- ⑧ 金融業、保険業は、395億円。（同 43.3%増）
- ⑨ 不動産業は、3,007億円。（同 8.4%減）
- ⑩ サービス業は、5,526億円。（同 15.4%増）
- ⑪ その他は、1,901億円。（同 23.1%減）

2) 工事種類別（資料編、表Ⅲ－2参照）

工事種類別にみると、受注工事額の多いのは「機械装置等工事」4兆5,405億円、「鉄道工事」1兆2,307億円、「その他の土木工事」7,932億円であった。

3) 発注者別・工事種類別（資料編、表Ⅲ－2参照）

発注者別・工事種類別にみると、受注工事額の多いのは、製造業の「機械装置等工事」2兆5,226億円、運輸業、郵便業の「鉄道工事」1兆2,208億円、電気・ガス・熱供給・水道業の「機械装置等工事」1兆1,962億円であった。

I. 受注高

I-2. 業者所在地域別・業種別受注高

令和5年4月 ~ 令和6年3月分

(単位:百万円,%)

	業種計	合計		元請受注高						下請受注高	
		前年比	前年比	公共機関		民間等		前年比	前年比		
				前年比	前年比	前年比	前年比				
全国計	業種計	109,375,143	▲ 6.2	72,318,829	▲ 5.7	22,496,004	1.0	49,822,825	▲ 8.4	37,056,314	▲ 7.1
	総合工事業	63,973,296	▲ 8.8	52,123,016	▲ 7.7	18,385,623	4.1	33,737,393	▲ 13.0	11,850,280	▲ 13.3
	職別工事業	16,759,300	▲ 8.6	4,450,206	▲ 13.5	948,178	▲ 8.3	3,502,027	▲ 14.8	12,309,095	▲ 6.7
	設備工事業	28,642,546	1.9	15,745,607	4.4	3,162,203	▲ 11.2	12,583,405	9.2	12,896,939	▲ 1.0
北海道	業種計	3,461,257	▲ 3.6	2,335,806	▲ 9.6	1,359,861	▲ 0.8	975,945	▲ 19.6	1,125,451	11.7
	総合工事業	2,373,479	▲ 7.6	1,999,986	▲ 9.4	1,245,273	1.1	754,713	▲ 22.7	373,493	3.8
	職別工事業	650,123	58.1	85,434	124.4	4,952	7.5	80,482	140.5	564,689	51.4
	設備工事業	437,655	▲ 28.6	250,386	▲ 26.0	109,636	▲ 18.6	140,750	▲ 30.9	187,269	▲ 31.8
東北	業種計	5,565,626	4.0	3,356,585	2.2	1,522,169	▲ 3.3	1,834,416	7.3	2,209,041	6.8
	総合工事業	3,619,736	10.0	2,673,290	7.7	1,270,433	▲ 0.7	1,402,857	16.7	946,446	17.1
	職別工事業	1,021,862	2.2	251,314	17.2	90,598	24.9	160,716	13.2	770,548	▲ 1.8
	設備工事業	924,028	▲ 13.1	431,980	▲ 26.5	161,138	▲ 27.6	270,843	▲ 25.9	492,047	3.5
関東	業種計	54,183,000	▲ 1.1	37,626,166	1.3	9,698,606	9.3	27,927,560	▲ 1.2	16,556,835	▲ 6.4
	総合工事業	32,174,590	▲ 1.3	27,030,351	▲ 0.4	7,712,782	10.5	19,317,569	▲ 4.1	5,144,238	▲ 5.9
	職別工事業	6,770,151	▲ 16.1	2,099,016	▲ 3.1	442,689	31.4	1,656,327	▲ 9.5	4,671,135	▲ 20.8
	設備工事業	15,238,259	7.7	8,496,798	8.5	1,543,135	▲ 1.2	6,953,663	10.9	6,741,461	6.7
北陸	業種計	4,552,218	▲ 28.8	2,581,571	▲ 33.8	1,148,862	▲ 31.7	1,432,709	▲ 35.4	1,970,648	▲ 21.1
	総合工事業	2,793,522	▲ 28.6	2,044,890	▲ 30.7	957,690	▲ 26.1	1,087,201	▲ 34.3	748,632	▲ 22.0
	職別工事業	904,746	▲ 32.9	154,409	▲ 58.4	78,703	▲ 56.8	75,705	▲ 60.0	750,337	▲ 23.2
	設備工事業	853,950	▲ 24.9	382,272	▲ 33.7	112,469	▲ 45.0	269,803	▲ 27.6	471,678	▲ 15.7
中部	業種計	9,097,508	▲ 27.4	5,240,064	▲ 33.5	1,729,308	▲ 19.8	3,510,756	▲ 38.7	3,857,444	▲ 17.0
	総合工事業	4,594,633	▲ 36.8	3,594,798	▲ 29.6	1,336,206	▲ 21.5	2,258,593	▲ 33.7	999,835	▲ 53.6
	職別工事業	2,059,331	▲ 27.3	363,117	▲ 73.7	144,447	10.5	218,670	▲ 82.5	1,696,214	16.7
	設備工事業	2,443,544	0.4	1,282,149	▲ 8.0	248,656	▲ 23.1	1,033,493	▲ 3.4	1,161,395	11.7
近畿	業種計	16,461,260	▲ 11.0	11,230,512	▲ 6.0	3,006,411	13.3	8,224,101	▲ 11.6	5,230,747	▲ 20.1
	総合工事業	9,431,218	▲ 10.5	7,775,608	▲ 10.2	2,316,163	27.9	5,459,445	▲ 20.3	1,655,611	▲ 12.0
	職別工事業	1,757,505	▲ 24.5	392,656	1.4	61,644	▲ 48.9	331,012	24.2	1,364,849	▲ 29.7
	設備工事業	5,272,537	▲ 6.3	3,062,248	5.5	628,604	▲ 12.8	2,433,644	11.5	2,210,288	▲ 18.8
中国	業種計	4,393,442	▲ 8.2	2,694,365	▲ 14.8	987,327	▲ 18.0	1,707,038	▲ 12.8	1,699,077	4.6
	総合工事業	2,300,126	▲ 22.0	1,835,262	▲ 25.1	839,377	▲ 20.6	995,885	▲ 28.5	464,864	▲ 7.0
	職別工事業	729,784	7.9	118,560	▲ 8.8	37,093	▲ 8.4	81,467	▲ 9.0	611,224	11.9
	設備工事業	1,363,531	17.6	740,542	27.5	110,857	4.1	629,686	32.8	622,989	7.7
四国	業種計	2,268,561	6.3	1,634,988	17.3	710,423	30.2	924,565	9.0	633,573	▲ 14.4
	総合工事業	1,508,625	▲ 2.1	1,265,665	4.9	628,022	25.7	637,643	▲ 9.7	242,960	▲ 27.4
	職別工事業	239,950	▲ 22.3	49,375	11.1	29,896	36.3	19,479	▲ 13.5	190,575	▲ 27.9
	設備工事業	519,986	82.7	319,947	122.8	52,505	118.1	267,443	123.7	200,039	41.9
九州・沖縄	業種計	9,392,271	10.7	5,618,774	4.3	2,333,037	6.0	3,285,736	3.0	3,773,498	22.1
	総合工事業	5,177,367	▲ 5.1	3,903,165	▲ 8.1	2,079,678	14.8	1,823,487	▲ 25.1	1,274,202	5.3
	職別工事業	2,625,848	91.6	936,324	126.8	58,155	▲ 52.9	878,169	203.6	1,689,524	76.4
	設備工事業	1,589,056	▲ 3.9	779,285	6.7	195,205	▲ 26.2	584,080	25.3	809,772	▲ 12.3

注)地域別区分

- 東北 : 青森県, 岩手県, 宮城県, 秋田県, 山形県, 福島県
- 関東 : 茨城県, 栃木県, 群馬県, 埼玉県, 千葉県, 東京都, 神奈川県, 山梨県, 長野県
- 北陸 : 新潟県, 富山県, 石川県, 福井県
- 中部 : 岐阜県, 静岡県, 愛知県, 三重県
- 近畿 : 滋賀県, 京都府, 大阪府, 兵庫県, 奈良県, 和歌山県
- 中国 : 鳥取県, 島根県, 岡山県, 広島県, 山口県
- 四国 : 徳島県, 香川県, 愛媛県, 高知県
- 九州・沖縄 : 福岡県, 佐賀県, 長崎県, 熊本県, 大分県, 宮崎県, 鹿児島県, 沖縄県

I. 受注高

I-3. 業者所在都道府県別受注高

令和5年4月 ~ 令和6年3月分

(単位:百万円,%)

T	全国計	合計		元請受注高				下請受注高			
		前年比	前年比	公共機関		民間等		前年比	前年比		
				前年比	前年比	前年比	前年比				
		109,375,143	▲ 6.2	72,318,829	▲ 5.7	22,496,004	1.0	49,822,825	▲ 8.4	37,056,314	▲ 7.1
1	北海道	3,461,257	▲ 3.6	2,335,806	▲ 9.6	1,359,861	▲ 0.8	975,945	▲ 19.6	1,125,451	11.7
2	青森	869,433	10.1	470,929	9.8	266,960	26.6	203,969	▲ 6.3	398,504	10.4
3	岩手	616,089	▲ 1.9	407,367	16.4	203,768	44.1	203,599	▲ 2.5	208,722	▲ 25.0
4	宮城	1,668,985	3.3	931,727	▲ 6.9	335,438	▲ 15.0	596,289	▲ 1.6	737,258	20.0
5	秋田	477,696	▲ 15.4	319,925	▲ 16.3	194,961	▲ 18.2	124,964	▲ 13.0	157,771	▲ 13.6
6	山形	689,783	6.9	398,283	▲ 3.8	190,129	▲ 16.9	208,155	12.4	291,500	26.0
7	福島	1,243,640	12.0	828,353	16.8	330,913	▲ 8.2	497,440	42.8	415,287	3.5
8	茨城	1,142,435	▲ 6.6	697,190	▲ 12.1	334,087	8.1	363,103	▲ 25.0	445,245	3.7
9	栃木	891,318	▲ 21.2	591,530	▲ 6.1	213,080	▲ 4.4	378,450	▲ 7.0	299,788	▲ 40.2
10	群馬	1,206,594	▲ 27.8	684,546	▲ 17.0	264,646	2.9	419,900	▲ 26.1	522,048	▲ 38.3
11	埼玉	2,810,887	▲ 5.7	1,650,096	0.7	489,636	▲ 1.8	1,160,460	1.8	1,160,791	▲ 13.6
12	千葉	2,238,703	▲ 3.1	1,269,751	17.3	479,825	▲ 0.2	789,926	31.3	968,952	▲ 21.1
13	東京	40,143,781	▲ 1.5	28,643,098	▲ 1.2	6,208,959	4.6	22,434,138	▲ 2.7	11,500,684	▲ 2.2
14	神奈川	4,160,012	42.7	2,963,294	54.3	1,278,140	82.5	1,685,155	38.1	1,196,718	20.4
15	新潟	1,879,301	▲ 44.6	1,126,328	▲ 49.9	498,411	▲ 49.4	627,917	▲ 50.3	752,974	▲ 34.0
16	富山	1,036,754	▲ 17.0	624,930	▲ 11.0	265,016	2.9	359,913	▲ 19.0	411,824	▲ 24.6
17	石川	987,363	▲ 5.2	459,429	▲ 9.9	210,439	▲ 2.9	248,990	▲ 15.1	527,934	▲ 0.7
18	福井	648,800	▲ 9.4	370,884	▲ 15.4	174,996	▲ 21.6	195,888	▲ 9.0	277,916	0.1
19	山梨	401,228	▲ 6.8	276,306	28.7	136,905	29.3	139,401	28.0	124,922	▲ 42.0
20	長野	1,188,040	▲ 15.3	850,354	▲ 18.0	293,327	▲ 19.5	557,027	▲ 17.2	337,686	▲ 7.4
21	岐阜	1,354,513	▲ 13.1	796,954	▲ 1.0	354,511	▲ 18.0	442,444	18.6	557,558	▲ 25.9
22	静岡	2,116,366	5.5	1,176,819	▲ 13.5	445,643	8.1	731,176	▲ 22.9	939,547	45.5
23	愛知	4,792,099	▲ 40.1	2,908,937	▲ 45.0	765,590	▲ 31.0	2,143,347	▲ 48.7	1,883,162	▲ 30.5
24	三重	834,530	▲ 13.6	357,354	▲ 16.1	163,564	▲ 18.8	193,789	▲ 13.7	477,176	▲ 11.6
25	滋賀	556,728	8.9	407,021	16.3	166,855	59.4	240,166	▲ 2.1	149,707	▲ 7.1
26	京都	888,159	▲ 11.9	468,868	▲ 17.9	186,171	▲ 43.7	282,696	17.5	419,291	▲ 3.9
27	大阪	11,588,698	▲ 12.9	8,269,835	▲ 7.4	1,560,786	30.7	6,709,049	▲ 13.3	3,318,863	▲ 24.0
28	兵庫	2,584,484	▲ 1.1	1,532,811	3.0	807,210	23.1	725,601	▲ 12.8	1,051,673	▲ 6.5
29	奈良	471,041	36.6	335,091	40.4	168,804	44.9	166,286	36.0	135,950	28.1
30	和歌山	372,149	▲ 48.2	216,887	▲ 41.2	116,584	▲ 53.5	100,303	▲ 15.0	155,262	▲ 55.6
31	鳥取	291,277	2.8	215,025	14.2	108,843	10.4	106,181	18.5	76,253	▲ 19.9
32	島根	434,742	▲ 21.0	301,638	▲ 20.7	164,600	▲ 24.6	137,038	▲ 15.3	133,104	▲ 21.9
33	岡山	947,427	▲ 23.3	622,083	▲ 15.1	229,139	0.1	392,944	▲ 22.0	325,344	▲ 35.2
34	広島	1,845,169	1.3	1,052,211	▲ 12.8	330,614	▲ 2.1	721,597	▲ 17.0	792,958	29.1
35	山口	874,826	▲ 2.3	503,408	▲ 22.9	154,131	▲ 51.8	349,277	4.9	371,418	53.3
36	徳島	282,893	▲ 24.0	200,491	▲ 27.7	109,477	4.8	91,014	▲ 47.3	82,402	▲ 13.3
37	香川	771,231	4.9	548,612	13.0	166,843	5.6	381,768	16.5	222,619	▲ 10.8
38	愛媛	848,652	14.9	635,603	43.6	257,366	60.8	378,237	33.8	213,049	▲ 27.9
39	高知	365,785	27.0	250,282	32.8	176,737	43.7	73,545	12.3	115,503	16.1
40	福岡	4,345,770	22.9	2,127,282	4.7	376,456	▲ 16.8	1,750,826	10.9	2,218,488	47.5
41	佐賀	593,418	0.8	457,353	1.5	252,227	28.3	205,126	▲ 19.2	136,065	▲ 1.8
42	長崎	620,671	12.5	416,256	7.6	238,715	9.8	177,541	4.8	204,415	24.1
43	熊本	993,111	▲ 11.0	625,983	▲ 12.1	396,589	▲ 1.0	229,394	▲ 26.5	367,128	▲ 9.0
44	大分	642,886	3.3	478,747	33.8	272,935	61.8	205,813	8.9	164,138	▲ 38.0
45	宮崎	569,544	14.5	359,052	0.9	186,385	5.1	172,667	▲ 3.2	210,492	48.4
46	鹿児島	877,547	2.3	603,739	4.4	339,309	▲ 1.5	264,430	13.1	273,808	▲ 2.1
47	沖縄	749,325	5.5	550,362	6.7	270,422	11.6	279,940	2.5	198,964	2.4

注) 受注高の少ない集計区分等の数値は、誤差が大きいため利用に当たっては注意して下さい。

I. 受注高

I-4. 資本金階層別・業種別受注高

令和5年4月 ~ 令和6年3月分

(単位:百万円,%)

T	合計	合計		元請受注高				下請受注高			
		前年比	前年比	公共機関		民間等		前年比	前年比		
				前年比	前年比	前年比	前年比				
T	合計	109,375,143	▲ 6.2	72,318,829	▲ 5.7	22,496,004	1.0	49,822,825	▲ 8.4	37,056,314	▲ 7.1
1	個人	390,966	15.8	383,644	236.4	212,777	1,079.5	170,867	78.0	7,322	▲ 96.7
2	~1千万円未満	7,653,311	11.6	2,785,315	23.4	664,922	37.2	2,120,392	19.7	4,867,997	5.8
3	1千万~3億円未満	55,522,436	▲ 12.6	32,843,132	▲ 12.8	13,836,195	▲ 1.4	19,006,937	▲ 19.5	22,679,304	▲ 12.3
4	3~20億円未満	11,551,185	3.2	8,078,474	3.8	1,582,393	▲ 9.9	6,496,081	7.8	3,472,711	2.0
5	20億円以上	34,257,244	▲ 1.3	28,228,264	▲ 2.2	6,199,717	3.8	22,028,547	▲ 3.8	6,028,980	3.5
3	3億円以下の法人	64,554,103	▲ 10.2	36,753,168	▲ 10.8	14,635,883	▲ 0.4	22,117,285	▲ 16.5	27,800,934	▲ 9.5
	総合工事業	36,435,585	▲ 12.7	26,505,234	▲ 12.9	12,206,792	1.1	14,298,442	▲ 22.2	9,930,351	▲ 12.2
	職別工事業	13,875,087	▲ 11.0	3,700,288	▲ 15.0	814,299	3.7	2,885,990	▲ 19.2	10,174,799	▲ 9.5
	設備工事業	14,243,430	▲ 2.2	6,547,646	2.5	1,614,792	▲ 11.9	4,932,854	8.2	7,695,784	▲ 5.8
3	3億円超の法人	44,430,074	0.2	35,182,016	▲ 0.5	7,647,344	1.2	27,534,672	▲ 1.0	9,248,058	3.3
	総合工事業	27,164,839	▲ 3.1	25,248,183	▲ 2.5	5,966,510	7.0	19,281,674	▲ 5.1	1,916,655	▲ 10.2
	職別工事業	2,880,684	5.0	749,917	▲ 4.8	133,880	▲ 46.2	616,037	14.2	2,130,767	9.0
	設備工事業	14,384,550	6.1	9,183,916	5.6	1,546,954	▲ 10.6	7,636,961	9.6	5,200,635	6.9

注) 受注高の少ない集計区分等の数値は、誤差が大きいため利用に当たっては注意して下さい。

II. 公共機関からの受注工事(1件500万円以上の工事)

II-2. 1)発注機関別・目的別工事分類別請負契約額 令和5年 4月 ~ 令和6年 3月分

(単位：百万円，%)

	合 計		国の機関				地方の機関				
		前年比		国	独立 行政法人	政府関連 企業等		都道府県	市区町村	地方 公営企業	その他
T 合計	21,699,443	0.7	6,935,618	4,014,458	668,553	2,252,606	14,763,826	5,146,405	6,439,170	2,421,814	756,436
1 治山・治水	2,349,400	▲ 7.0	808,953	722,654	22,668	63,631	1,540,447	1,327,533	205,092	5,160	2,661
2 農林水産	825,448	▲ 16.0	201,764	176,237	5,045	20,482	623,684	486,829	116,321		20,534
3 道路	5,726,631	▲ 11.3	2,899,186	1,243,548	6,715	1,648,922	2,827,446	1,579,690	1,114,512	50,123	83,121
4 港湾・空港	725,362	▲ 4.9	382,584	357,123	1,231	24,229	342,778	258,326	68,173	2,967	13,313
5 下水道	1,351,954	2.4	107,448		518	106,931	1,244,506	150,352	713,860	338,267	42,026
6 公園	671,866	1.4	56,436	7,753	2,479	46,203	615,431	142,496	442,441	24,837	5,657
7 教育・病院	2,897,352	3.2	300,178	69,862	102,740	127,576	2,597,174	546,367	1,899,887	116,124	34,796
8 住宅・宿舎	649,330	12.1	164,896	59,466	100,356	5,073	484,435	129,526	262,832	16,066	76,009
9 庁舎	843,187	3.6	198,379	164,349	21,926	12,105	644,808	172,915	435,669	21,915	14,308
10 再開発	3,149	▲ 53.0					3,149		3,149		
11 土地造成	157,934	13.3	15,352	3,397	11,305	650	142,583	18,243	115,343	2,796	6,200
12 鉄道・軌道	436,032	▲ 6.2	364,386	279	340,204	23,903	71,646	14,066		57,567	13
13 郵便	31,113	307.6	31,113	41		31,072					
14 電気・ガス	67,290	▲ 8.9	1,233			1,233	66,057			66,057	
15 上・工業水道	2,122,428	51.2	4,545		4,545		2,117,883	81,293	350,178	1,619,521	66,891
16 廃棄物処理	717,099	▲ 34.9	4,121		1,254	2,866	712,978	9,265	344,833	2,366	356,514
17 その他	2,123,867	48.4	1,395,045	1,209,749	47,566	137,729	728,822	229,503	366,879	98,047	34,393
災害復旧（再掲）	721,923	▲ 5.4	173,047	139,113	458	33,477	548,876	368,581	169,723	3,502	7,070
維持補修（再掲）	3,656,763	3.2	1,097,566	526,914	68,205	502,447	2,559,197	1,100,022	1,029,594	275,334	154,248

Ⅱ. 公共機関からの受注工事(1件500万円以上の工事)

Ⅱ-2. 2)発注機関別・目的別工事分類別請負契約額(寄与度) 令和5年 4月 ~ 令和6年 3月分

	合 計	国の機関				地方の機関				
		国	独立 行政法人	政府関連 企業等	都道府県	市区町村	地方 公営企業	その他		
T 合計	0.7	▲ 0.7	▲ 0.4	▲ 0.2	▲ 0.1	1.5	▲ 3.7	0.8	5.5	▲ 1.1
1 治山・治水	▲ 0.8	▲ 0.1	▲ 0.2	▲ 0.0	0.1	▲ 0.7	▲ 0.7	▲ 0.0	▲ 0.0	▲ 0.0
2 農林水産	▲ 0.7	▲ 0.3	▲ 0.3	▲ 0.0	▲ 0.0	▲ 0.4	▲ 0.5	▲ 0.0		0.0
3 道路	▲ 3.4	▲ 1.9	▲ 1.6	0.0	▲ 0.3	▲ 1.5	▲ 1.6	▲ 0.1	0.1	0.1
4 港湾・空港	▲ 0.2	0.0	0.1	0.0	▲ 0.1	▲ 0.2	▲ 0.2	0.0	▲ 0.0	▲ 0.0
5 下水道	0.1	0.0		▲ 0.0	0.0	0.1	▲ 0.4	0.3	0.2	0.1
6 公園	0.0	▲ 0.2	▲ 0.0	▲ 0.0	▲ 0.1	0.2	▲ 0.4	0.6	0.1	▲ 0.0
7 教育・病院	0.4	▲ 0.4	0.0	▲ 0.2	▲ 0.3	0.8	▲ 0.1	0.8	0.4	▲ 0.2
8 住宅・宿舎	0.3	0.1	0.1	0.0	▲ 0.0	0.2	▲ 0.2	0.3	0.1	0.0
9 庁舎	0.1	▲ 0.3	▲ 0.3	0.0	▲ 0.0	0.5	0.1	0.4	0.0	▲ 0.1
10 再開発	▲ 0.0	▲ 0.0		▲ 0.0		▲ 0.0	▲ 0.0	▲ 0.0		▲ 0.0
11 土地造成	0.1	▲ 0.0	▲ 0.0	▲ 0.0	0.0	0.1	▲ 0.0	0.2	▲ 0.0	▲ 0.0
12 鉄道・軌道	▲ 0.1	0.1	0.0	0.1	▲ 0.0	▲ 0.2	▲ 0.1		▲ 0.1	▲ 0.0
13 郵便	0.1	0.1	0.0		0.1					
14 電気・ガス	▲ 0.0	0.0			0.0	▲ 0.0			▲ 0.0	
15 上・工業水道	3.3	0.0		0.0		3.3	▲ 0.2	▲ 1.1	4.6	0.1
16 廃棄物処理	▲ 1.8	▲ 0.0		0.0	▲ 0.0	▲ 1.8	▲ 0.0	▲ 0.8	▲ 0.0	▲ 1.0
17 その他	3.2	2.1	1.7	▲ 0.1	0.5	1.1	0.4	0.3	0.4	▲ 0.1
災害復旧(再掲)	▲ 0.2	▲ 0.1	▲ 0.1	▲ 0.0	0.0	▲ 0.1	0.1	▲ 0.2	▲ 0.0	0.0
維持補修(再掲)	0.5	0.0	0.0	▲ 0.0	0.1	0.5	0.1	0.1	0.3	0.0

Ⅱ.公共機関からの受注工事(1件500万以上の工事)

Ⅱ-3.工事種類別請負契約額

令和5年 4月 ~ 令和6年 3月分

(単位:百万円, %)

	請負契約額		
		前年比	寄与度
合計	21,699,443	0.7	0.7
建築・建築設備合計	5,867,526	3.7	1.0
1. 住宅・同設備工事	666,749	1.2	0.0
2. 非住宅・同設備工事	5,200,776	4.0	0.9
土木工事計	14,174,728	▲ 0.8	▲ 0.6
3. 橋梁・高架構造物工事	1,766,817	▲ 21.6	▲ 2.3
4. トンネル工事	845,674	21.8	0.7
5. ダム・えん堤工事	495,625	▲ 11.4	▲ 0.3
6. 管渠工事	1,998,713	61.5	3.5
7. 電線路工事	273,719	▲ 11.2	▲ 0.2
8. 舗装工事	1,033,051	▲ 9.4	▲ 0.5
9. しゅんせつ・埋立工事	241,874	▲ 1.6	▲ 0.0
10. 土工事(9.を除く)	1,521,587	4.2	0.3
11. その他の土木工事	5,997,668	▲ 6.2	▲ 1.8
12. 機械装置等工事	1,657,190	4.4	0.3

Ⅲ. 民間等からの受注工事

Ⅲ-2. 1)発注者別・工事種類別請負契約額

令和5年4月 ～ 令和6年3月分

(単位:百万円, %)

	合 計		農林漁業	鉱業、採石業、 砂利採取業、 建設業	製造業	電気・ガス・ 熱供給・ 水道業	運輸業、 郵便業	情報通信業	卸売業、 小売業	金融業、 保険業	不動産業	サービス業	その他
		前年比											
T 建築・建築設備工事計	14,175,601	4.1	39,549	408,236	3,127,057	277,247	861,781	365,185	612,370	481,798	5,388,919	2,136,948	476,511
1 住宅	3,561,252	0.4	0	70,125	18,029	3,622	27,419	5,413	21,421	12,483	2,894,429	313,813	194,499
2 事務所	2,854,218	34.4	2,654	128,899	262,710	39,194	59,001	271,966	94,247	253,541	1,427,336	296,403	18,268
3 店舗	826,237	16.3	2,702	1,364	9,356	0	206,517	0	290,472	33,035	235,621	22,571	24,599
4 工場・発電所	2,791,583	▲ 6.8	6,330	26,452	2,371,809	164,898	18,805	26,795	63,298	0	12,867	94,359	5,969
5 倉庫・流通施設	1,510,472	▲ 6.2	6,069	142,620	119,963	3,438	396,581	0	122,077	171,016	409,920	50,486	88,301
6 教育・研究・文化施設	945,494	36.3	0	10,751	305,327	16,329	2,194	9,238	5,120	0	23,842	532,239	40,455
7 医療・福祉施設	629,742	▲ 19.8	922	9,050	3,259	8,749	1,931	0	694	0	55,054	506,701	43,382
8 宿泊施設	434,687	▲ 1.1	0	9,898	1,238	0	22,761	0	2,696	4,872	214,403	168,597	10,222
9 娯楽施設	201,971	▲ 6.6	0	0	19,924	0	1,903	44,666	4,293	0	32,932	97,703	550
10 その他の建築工事	419,945	▲ 14.6	20,872	9,077	15,444	41,018	124,670	7,106	8,052	6,851	82,514	54,076	50,266
T 土木工事・機械装置等工事計	8,911,531	▲ 11.1	66,111	369,802	3,074,502	2,286,563	1,472,752	405,200	153,765	39,517	300,676	552,552	190,090
ST 土木工事計	4,371,037	▲ 7.5	17,684	227,973	551,951	1,090,330	1,360,650	266,960	40,164	22,136	284,431	381,587	127,172
1 発電用土木工事	545,911	▲ 25.9	65	21,157	9,923	490,915	602	129	2,930	941	5,291	7,292	6,664
2 鉄道工事	1,230,719	0.1	0	9,127	741	0	1,220,758	93	0	0	0	0	0
3 埠頭・港湾工事	76,104	▲ 15.0	188	6,099	25,196	5,261	25,405	0	926	56	2,570	7,937	2,467
4 道路工事	83,947	9.7	1,665	7,278	15,917	29,223	10,604	76	112	333	2,725	9,634	6,380
5 管工事	278,380	▲ 4.9	539	27,963	152,085	75,700	2,399	510	932	91	3,706	7,236	7,218
6 電線路工事	734,993	▲ 6.3	0	35,325	23,850	380,311	9,860	259,357	1,081	4,135	1,121	17,713	2,240
7 土地造成・埋立工事	412,385	5.3	3,397	35,074	50,476	23,744	11,107	1,659	7,072	423	167,674	88,600	23,159
8 ゴルフ場建設工事	31,166	280.3	0	397	1,266	60	400	0	226	0	218	28,535	63
9 構内環境整備工事	184,216	▲ 33.5	1,661	15,096	76,700	7,556	20,257	399	6,655	519	18,949	25,522	10,902
10 その他の土木工事	793,217	▲ 5.5	10,169	70,457	195,798	77,558	59,259	4,738	20,229	15,637	82,178	189,116	68,078
ST 機械装置等工事	4,540,494	▲ 14.3	48,428	141,829	2,522,551	1,196,233	112,102	138,240	113,601	17,381	16,245	170,966	62,919

注) 建築・建築設備工事については、1件の請負契約額が5億円以上の工事、土木工事及び機械装置等工事については1件の請負契約額が500万円以上の工事について調査対象としている。

Ⅲ. 民間等からの受注工事

Ⅲ-2. 2)発注者別・工事種類別請負契約額(寄与度)

令和5年4月 ～ 令和6年3月分

	合計	農林漁業	鉱業,採石業, 砂利採取業, 建設業	製造業	電気・ガス・ 熱供給・ 水道業	運輸業, 郵便業	情報通信業	卸売業, 小売業	金融業, 保険業	不動産業	サービス業	その他
T 建築・建築設備工事計	4.1	▲ 0.3	0.9	▲ 0.9	0.4	0.1	0.0	▲ 0.6	0.8	4.3	▲ 1.1	0.4
1 住宅	0.1		0.4	▲ 0.1	0.0	0.1	0.0	0.1	▲ 0.2	1.0	▲ 0.9	▲ 0.3
2 事務所	5.4	▲ 0.0	0.4	0.3	0.2	▲ 1.5	▲ 0.3	0.3	0.2	5.1	0.6	▲ 0.0
3 店舗	0.9	0.0	▲ 0.0	0.0		1.2		▲ 0.2	▲ 0.1	0.2	▲ 0.3	0.1
4 工場・発電所	▲ 1.5	▲ 0.1	0.1	▲ 1.5	0.1	▲ 0.0	0.0	▲ 0.2		0.0	0.2	▲ 0.0
5 倉庫・流通施設	▲ 0.7	▲ 0.1	0.3	0.1	▲ 0.0	0.6		▲ 0.2	0.9	▲ 2.2	▲ 0.5	0.5
6 教育・研究・文化施設	1.9		▲ 0.2	0.5	0.1	0.0	0.1	▲ 0.1	▲ 0.1	0.1	1.2	0.2
7 医療・福祉施設	▲ 1.1	0.0	0.0	▲ 0.2	0.0	▲ 0.0		▲ 0.0	▲ 0.0	0.2	▲ 1.1	▲ 0.0
8 宿泊施設	▲ 0.0		0.0	▲ 0.0		0.1		▲ 0.0	▲ 0.0	▲ 0.1	▲ 0.1	0.1
9 娯楽施設	▲ 0.1			0.1	▲ 0.0	▲ 0.1	0.3	▲ 0.3		0.1	▲ 0.1	▲ 0.0
10 その他の建築工事	▲ 0.5	▲ 0.1	▲ 0.2	▲ 0.0	0.1	▲ 0.2	▲ 0.1	0.0	0.1	▲ 0.1	▲ 0.1	▲ 0.1
T 土木工事・機械装置等工事計	▲ 11.1	0.2	▲ 1.4	▲ 5.0	▲ 2.8	▲ 0.2	▲ 0.1	▲ 1.7	0.1	▲ 0.3	0.7	▲ 0.6
ST 土木工事計	6.0	0.1	0.3	0.2	3.9	1.1	▲ 0.1	0.5	0.1	▲ 0.3	0.1	0.1
1 発電用土木工事	▲ 1.9	▲ 0.0	▲ 0.2	▲ 0.1	▲ 1.3	▲ 0.1	0.0	0.0	0.0	▲ 0.1	0.1	▲ 0.2
2 鉄道工事	0.0		0.0	▲ 0.0		0.0	▲ 0.0	▲ 0.0				
3 埠頭・港湾工事	▲ 0.1	▲ 0.0	0.0	0.1	0.0	▲ 0.2		▲ 0.0	▲ 0.0	0.0	▲ 0.1	▲ 0.0
4 道路工事	0.1	0.0	0.0	0.1	0.2	0.0	▲ 0.0	▲ 0.0	▲ 0.0	▲ 0.1	0.0	▲ 0.1
5 管工事	▲ 0.1	0.0	▲ 0.9	0.9	▲ 0.1	▲ 0.0	0.0	0.0	0.0	0.0	▲ 0.0	0.0
6 電線路工事	▲ 0.5	▲ 0.0	▲ 0.2	0.0	0.4	0.0	▲ 0.7	▲ 0.0	0.0	▲ 0.0	▲ 0.1	▲ 0.0
7 土地造成・埋立工事	0.2	0.0	▲ 0.5	0.3	0.2	▲ 0.1	▲ 0.0	▲ 0.0	0.0	0.4	▲ 0.0	0.1
8 ゴルフ場建設工事	0.2		▲ 0.0	0.0	0.0	0.0		0.0		0.0	0.2	▲ 0.0
9 構内環境整備工事	▲ 0.9	▲ 0.0	▲ 0.2	▲ 0.7	▲ 0.1	0.0	0.0	▲ 0.0	0.0	0.0	0.0	▲ 0.0
10 その他の土木工事	▲ 0.5	▲ 0.0	0.2	▲ 0.3	▲ 0.0	▲ 0.1	▲ 0.0	0.0	▲ 0.0	▲ 0.5	0.3	0.0
ST 機械装置等工事	▲ 7.6	0.2	0.4	▲ 5.4	▲ 2.1	0.1	0.6	▲ 1.6	0.1	▲ 0.0	0.2	▲ 0.2

注) 建築・建築設備工事については、1件の請負契約額が5億円以上の工事、土木工事及び機械装置等工事については1件の請負契約額が500万円以上の工事について調査対象としている。

