

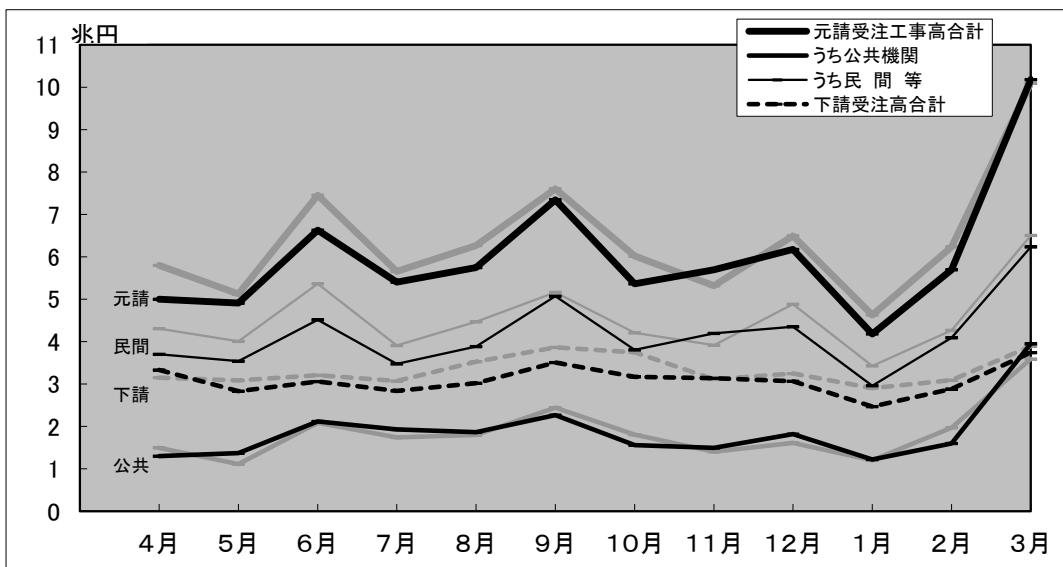
建設工事受注動態統計調査報告

令和6年3月分及び令和5年度分

Monthly Report on

Current Survey of Orders Received for Construction

受注高の推移(令和5年度)



(グラフ中の淡色の線は、令和4年度の推移)

令和3年4月分より新しい推計方法による値を公表しています。
詳細については別紙をご覧ください。

(参照URL) https://www.mlit.go.jp/sogoseisaku/jouhouka/sosei_jouhouka_fr4_000006.html

4月分は6月11日公表予定

※問い合わせ先

国土交通省 総合政策局 建設経済統計調査室
電話 代表:03-5253-8111
担当者 小林(課長補佐) 内線 28-641
武田(係長) 内線 28-642

建設工事受注動態統計調査報告（令和6年3月分）

受注高

3月の元請受注高は10兆1,801億円で、前年同月比0.8%増加し、下請受注高は3兆7,418億円で、同3.8%減少した。

元請受注高のうち公共機関からの受注高は3兆9,502億円で、同10.0%増加し、民間等からの受注高は6兆2,300億円で、同4.2%減少した。

受注高（元請受注高＋下請受注高）は13兆9,220億円で、同0.4%減少した。

注1) 下請受注高は、2次下請以下も含む。

注2) 四捨五入により億円単位の値としたため、各項目の合計は必ずしも総計と一致しない。

1. 受注高

3月の受注高は、13兆9,220億円。

・前年同月比 0.4%減、4か月連続の減少。

1) 元・下請別（資料編、表I-1参照）

元請受注高は、10兆1,801億円。（前年同月比 0.8%増、4か月ぶりの増加）

下請受注高は、3兆7,418億円。（同 3.8%減、4か月連続の減少）

2) 業種別（資料編、表I-2参照）

総合工事業は、9兆3,315億円。（同 2.5%増、4か月ぶりの増加）

職別工事業は、1兆5,569億円。（同 13.5%減、3か月連続の減少）

設備工事業は、3兆335億円。（同 1.4%減、3か月連続の減少）

2. 元請受注高

3月の元請受注高は、10兆1,801億円。

・前年同月比 0.8%増、4か月ぶりの増加。

1) 発注者別（資料編、表I-1参照）

公共機関からは、3兆9,502億円。（同 10.0%増、先月の減少から再び増加）

民間等からは、6兆2,300億円。（同 4.2%減、4か月連続の減少）

2) 工事種別（資料編、表I-1参照）

土木工事は、3兆7,960億円。（同 4.8%増、4か月ぶりの増加）

建築工事は、5兆6,150億円。（同 0.1%増、4か月ぶりの増加）

機械装置等工事は、7,691億円。（同 10.7%減、2か月連続の減少）

※ 建築工事には建築設備工事を含む。

3) 業種別（資料編、表I-2参照）

総合工事業は、8兆1,719億円。（同 6.0%増、4か月ぶりの増加）

職別工事業は、4,561億円。（同 19.1%減、先月の増加から再び減少）

設備工事業は、1兆5,521億円。（同 14.7%減、2か月連続の減少）

建設工事受注動態統計調査報告（令和6年3月分）

公共機関からの受注工事（1件500万円以上の工事）

3月の公共機関からの受注工事額は3兆9,392億円で、前年同月比14.4%増加した。うち「国の機関」からは1兆6,923億円で、同11.5%増加し、「地方の機関」からは2兆2,469億円で、同16.7%増加した。

3月の公共機関からの受注工事額は、3兆9,392億円。

・前年同月比 14.4%増、3か月ぶりの増加。

1. 発注機関別（資料編、表Ⅱ－1参照）

1) 国の機関

「国の機関」からの受注工事額は、1兆6,923億円であった。

・前年同月比 11.5%増、3か月ぶりの増加。

- ① 国は、9,887億円。（同 6.3%増、3か月ぶりの増加）
- ② 独立行政法人は、1,574億円。（同 1.0%減、3か月連続の減少）
- ③ 政府関連企業等は、5,463億円。（同 27.3%増、3か月連続の増加）

2) 地方の機関

「地方の機関」からの受注工事額は、2兆2,469億円であった。

・前年同月比 16.7%増、先月の減少から再び増加。

- ① 都道府県は、1兆297億円。（同 0.1%減、9か月連続の減少）
- ② 市区町村は、7,520億円。（同 22.8%増、3か月ぶりの増加）
- ③ 地方公営企業は、3,522億円。（同 118.0%増、5か月連続の増加）
- ④ その他は、1,130億円。（同 7.1%減、4か月連続の減少）

2. 工事分類別（資料編、表Ⅱ－2. 1）参照）

工事分類別にみると、受注工事額の多いのは「道路工事」1兆1,782億円、「治山・治水」5,952億円、「その他」4,862億円であった。

3. 発注機関別・工事分類別（資料編、表Ⅱ－2. 1）参照）

発注機関別・工事分類別にみると、受注工事額の多いのは、政府関連企業等の「道路工事」4,389億円、都道府県の「道路工事」3,206億円、都道府県の「治山・治水」3,145億円であった。

建設工事受注動態統計調査報告（令和6年3月分）

民間等からの受注工事

1. 建築工事・建築設備工事（1件5億円以上の工事）

3月の建築工事・建築設備工事の受注工事額は2兆2,008億円で、前年同月比9.4%増加した。

3月の建築工事・建築設備工事の受注工事額は、2兆2,008億円。

・前年同月比 9.4%増、3か月連続の増加。

1) 発注者別（資料編、表Ⅲ－1. 1）参照）

- ① 農林漁業は、-8億円。
- ② 鉱業、採石業、砂利採取業、建設業は、673億円。（同 55.3%増、先月の減少から再び増加）
- ③ 製造業は、3,512億円。（同 0.7%減、先月の増加から再び減少）
- ④ 電気・ガス・熱供給・水道業は、697億円。（同 0.9%増、先月の減少から再び増加）
- ⑤ 運輸業、郵便業は、2,827億円。（同 89.1%増、4か月ぶりの増加）
- ⑥ 情報通信業は、925億円。（同 7.5%減、3か月ぶりの減少）
- ⑦ 卸売業、小売業は、759億円。（同 0.2%増、3か月ぶりの増加）
- ⑧ 金融業、保険業は、273億円。（同 21.2%減、2か月連続の減少）
- ⑨ 不動産業は、9,526億円。（同 25.9%増、4か月ぶりの増加）
- ⑩ サービス業は、2,500億円。（同 34.4%減、3か月ぶりの減少）
- ⑪ その他は、323億円。（同 33.8%減、7か月ぶりの減少）

2) 工事種類別（資料編、表Ⅲ－2参照）

工事種類別にみると、受注工事額の多いのは「住宅」6,168億円、「事務所」4,428億円、「工場・発電所」2,947億円であった。

3) 発注者別・工事種類別（資料編、表Ⅲ－2参照）

発注者別・工事種類別にみると、受注工事額の多いのは、不動産業の「住宅」5,413億円、不動産業の「事務所」2,604億円、製造業の「工場・発電所」2,264億円であった。

建設工事受注動態統計調査報告（令和6年3月分）

民間等からの受注工事（つづき）

2. 土木工事及び機械装置等工事（1件500万円以上の工事）

3月の土木工事及び機械装置等工事の受注工事額は1兆1,348億円で、前年同月比11.0%減少した。

3月の土木工事及び機械装置等工事の受注工事額は、1兆1,348億円。

・前年同月比 11.0%減、6か月連続の減少。

1) 発注者別（資料編、表Ⅲ－1. 2）参照）

- ① 農林漁業は、39億円。（同 7.8%増、4か月連続の増加）
- ② 鉱業、採石業、砂利採取業、建設業は、326億円。（同 15.0%増、5か月ぶりの増加）
- ③ 製造業は、2,763億円。（同 19.4%減、3か月連続の減少）
- ④ 電気・ガス・熱供給・水道業は、3,476億円。（同 15.9%減、4か月連続の減少）
- ⑤ 運輸業、郵便業は、2,926億円。（同 0.6%増、6か月ぶりの増加）
- ⑥ 情報通信業は、513億円。（同 57.6%増、3か月ぶりの増加）
- ⑦ 卸売業、小売業は、185億円。（同 42.4%増、3か月連続の増加）
- ⑧ 金融業、保険業は、30億円。（同 146.7%増、4か月連続の増加）
- ⑨ 不動産業は、288億円。（同 49.3%減、2か月連続の減少）
- ⑩ サービス業は、620億円。（同 30.9%増、先月の減少から再び増加）
- ⑪ その他は、181億円。（同 59.9%減、4か月連続の減少）

2) 工事種類別（資料編、表Ⅲ－2参照）

工事種類別にみると、受注工事額の多いのは「機械装置等工事」4,156億円、「鉄道工事」2,520億円、「発電用土木工事」1,514億円であった。

3) 発注者別・工事種類別（資料編、表Ⅲ－2参照）

発注者別・工事種類別にみると、受注工事額の多いのは、運輸業、郵便業の「鉄道工事」2,517億円、製造業の「機械装置等工事」2,244億円、電気・ガス・熱供給・水道業の「機械装置等工事」1,358億円であった。

I. 受注高

I-1. 工事種類別受注高時系列表

(単位：百万円)

	受注高合計																						
	元請受注高												下請受注高										
	土木工事			建築工事・ 建築設備 工事			機械装置等 工事			公共機関からの受注工事			民間等からの受注工事			土木工事			建築工事・ 建築設備 工事			機械装置等 工事	
R3年度	106,994,011	30,394,148	66,656,928	9,942,934	70,428,431	20,194,900	43,326,116	6,907,415	21,106,751	13,979,845	5,309,152	1,817,754	49,321,679	6,215,055	38,016,963	5,089,662	36,565,580	10,199,249	23,330,813	3,035,519			
R4年度	116,577,337	31,149,648	73,861,476	11,566,214	76,673,065	21,003,892	47,791,530	7,877,642	22,262,312	14,571,338	6,114,707	1,576,267	54,410,752	6,432,554	41,676,823	6,301,376	39,904,273	10,145,756	26,069,946	3,688,571			
R5年度	109,375,143	29,840,171	68,531,734	11,003,238	72,318,829	20,465,958	44,069,903	7,782,967	22,496,004	14,495,811	6,317,000	1,683,193	49,822,825	5,970,148	37,752,903	6,099,774	37,056,314	9,374,213	24,461,831	3,220,270			
R4. 4～R5. 3	116,577,337	31,149,648	73,861,476	11,566,214	76,673,065	21,003,892	47,791,530	7,877,642	22,262,312	14,571,338	6,114,707	1,576,267	54,410,752	6,432,554	41,676,823	6,301,376	39,904,273	10,145,756	26,069,946	3,688,571			
R5. 4～R6. 3	109,375,143	29,840,171	68,531,734	11,003,238	72,318,829	20,465,958	44,069,903	7,782,967	22,496,004	14,495,811	6,317,000	1,683,193	49,822,825	5,970,148	37,752,903	6,099,774	37,056,314	9,374,213	24,461,831	3,220,270			
R3年	106,593,160	30,996,654	65,594,527	10,001,980	70,190,275	20,819,744	42,730,498	6,640,033	21,704,854	14,505,939	5,390,908	1,808,007	48,485,421	6,313,805	37,339,590	4,832,027	36,402,885	10,176,910	22,864,029	3,361,947			
R4年	114,122,604	30,553,023	72,392,315	11,177,266	75,226,673	20,500,297	47,102,230	7,624,147	21,344,692	14,198,370	5,530,976	1,615,346	53,881,981	6,301,927	41,571,254	6,008,801	38,895,931	10,052,726	25,290,085	3,553,119			
R5年	111,068,105	30,123,611	69,649,455	11,295,039	73,219,663	20,585,882	44,606,148	8,027,634	22,486,938	14,372,724	6,493,880	1,620,334	50,732,725	6,213,158	38,112,268	6,407,299	37,848,442	9,537,729	25,043,308	3,267,405			
R5. 1～R5. 3	30,836,850	8,971,234	18,998,879	2,866,737	20,952,321	6,621,438	12,339,815	1,991,068	6,759,973	4,688,118	1,732,578	339,276	14,192,348	1,933,319	10,607,237	1,651,792	9,884,529	2,349,797	6,659,063	875,669			
R6. 1～R6. 3	29,143,888	8,687,795	17,881,157	2,574,936	20,051,487	6,501,515	11,803,570	1,746,402	6,769,039	4,811,206	1,555,698	402,135	13,282,448	1,690,309	10,247,872	1,344,267	9,092,401	2,186,280	6,077,586	828,534			
R5. 1-3	30,836,850	8,971,234	18,998,879	2,866,737	20,952,321	6,621,438	12,339,815	1,991,068	6,759,973	4,688,118	1,732,578	339,276	14,192,348	1,933,319	10,607,237	1,651,792	9,884,529	2,349,797	6,659,063	875,669			
R5. 4-6	25,770,672	6,786,728	16,186,785	2,797,159	16,543,285	4,450,990	10,115,614	1,976,682	4,789,833	2,923,397	1,506,806	359,630	11,753,452	1,527,592	8,608,808	1,617,052	9,227,387	2,335,738	6,071,171	820,478			
R5. 7-9	27,859,796	7,627,779	17,131,177	3,100,839	18,494,425	5,130,731	11,049,668	2,314,025	6,062,728	3,747,256	1,763,294	552,177	12,431,697	1,383,475	9,286,374	1,761,848	9,365,371	2,497,048	6,081,509	786,814			
R5. 10-12	26,600,786	6,737,869	17,332,615	2,530,303	17,229,632	4,382,723	11,101,051	1,745,859	4,874,404	3,013,951	1,491,202	369,251	12,355,228	1,368,771	9,609,849	1,376,608	9,371,155	2,355,147	6,231,564	784,444			
R6. 1-3	29,143,888	8,687,795	17,881,157	2,574,936	20,051,487	6,501,515	11,803,570	1,746,402	6,769,039	4,811,206	1,555,698	402,135	13,282,448	1,690,309	10,247,872	1,344,267	9,092,401	2,186,280	6,077,586	828,534			
令和4年 4月	8,948,692	2,391,572	5,685,767	871,353	5,798,115	1,555,328	3,669,595	573,192	1,494,321	1,092,853	280,921	120,547	4,303,794	462,475	3,388,674	452,645	3,150,577	836,244	2,016,172	298,161			
5月	8,205,906	2,137,107	5,233,729	835,070	5,119,989	1,096,545	3,455,311	568,132	1,111,390	622,567	374,974	113,849	4,008,598	473,978	3,080,338	454,283	3,085,917	1,040,561	1,778,418	266,938			
6月	10,656,658	2,709,586	6,986,334	960,738	7,449,543	1,838,376	4,918,352	692,814	2,085,137	1,218,554	689,236	177,348	5,364,405	619,823	4,229,116	515,466	3,207,116	871,209	2,067,982	267,924			
7月	8,726,955	2,437,849	5,431,765	857,341	5,654,181	1,613,999	3,487,935	552,246	1,742,837	1,144,181	480,054	118,602	3,911,343	469,818	3,007,881	433,645	3,072,774	823,850	1,943,830	305,094			
8月	9,795,394	2,528,928	5,961,441	1,305,026	6,268,092	1,737,559	3,573,521	957,012	1,800,177	1,244,082	421,355	134,740	4,467,916	493,477	3,152,166	822,273	3,527,302	791,369	2,387,919	348,013			
9月	11,466,063	3,001,781	7,265,725	1,198,558	7,602,705	2,121,905	4,774,802	705,998	2,441,415	1,619,365	631,716	190,334	5,161,289	502,539	4,143,086	515,664	3,863,358	879,876	2,490,922	492,560			
10月	9,765,394	2,340,453	6,416,479	1,008,462	6,015,780	1,459,118	3,856,050	700,612	1,808,153	1,067,114	611,702	129,337	4,207,628	392,005	3,244,348	571,275	3,749,614	881,335	2,560,429	307,850			
11月	8,433,201	2,264,105	5,381,284	787,812	5,319,193	1,374,330	3,396,526	548,338	1,405,869	897,659	404,728	103,482	3,913,324	476,670	2,991,798	444,856	3,114,007	889,775	1,984,758	239,474			
12月	9,742,224	2,367,033	6,500,074	875,117	6,493,146	1,585,294	4,319,621	588,230	1,613,040	976,844	487,442	148,753	4,880,106	608,450	3,832,179	439,477	3,249,079	781,739	2,180,452	286,887			
令和5年 1月	7,529,208	1,847,410	5,047,120	634,678	4,626,614	1,162,776	3,066,299	397,538	1,200,507	751,865	389,084	59,558	3,426,106	410,910	2,677,215	337,981	2,902,594	684,634	1,980,821	237,139			
2月	9,323,727	2,527,522	5,845,888	950,317	6,231,159	1,837,442	3,661,542	732,175	1,967,132	1,213,497	597,717	155,918	4,264,027	623,945	3,063,824	576,257	3,092,568	690,080	2,184,346	218,143			
3月	13,983,916	4,596,303	8,105,870	1,281,743	10,094,549	3,621,220	5,611,974	861,355	3,592,334	2,722,757	745,777	123,800	6,502,215	898,464	4,866,197	737,555	3,889,367	975,083	2,493,897	420,387			
令和5年 4月	8,335,965	2,163,060	5,281,220	891,685	5,001,522	1,413,583	2,956,896	631,043	1,299,168	890,479	292,597	116,091	3,702,354	523,104	2,664,299	514,952	3,334,443	749,477	2,324,324	260,642			
5月	7,743,665	2,062,768	4,750,228	930,669	4,911,091	1,275,205	2,965,334	670,552	1,374,480	846,297	421,866	106,318	3,536,611	428,909	2,543,468	564,234	2,832,574	787,563	1,784,893	260,118			
6月	9,691,042	2,560,900	6,155,337	974,805	6,630,672	1,762,202	4,193,383	675,087	2,116,185	1,186,622	792,342	137,221	4,514,487	575,580	3,401,041	537,866	3,060,370	798,698	1,961,954	299,718			
7月	8,241,615	2,418,852	4,992,525	830,238	5,404,735	1,605,342	3,184,689	614,704	1,929,897	1,117,066	637,756	175,074	3,474,838	488,276	2,546,933	439,629	2,836,880	813,510	1,807,836	215,534			
8月	8,770,129	2,433,262	5,189,135	1,147,731	5,748,589	1,637,124	3,218,812	892,653	1,864,806	1,254,915	477,603	132,288	3,883,783	382,209	2,741,209	760,365	3,021,539	796,136	1,970,323	255,078			
9月	10,848,052	2,775,665	6,949,517	1,122,870	7,341,100	1,888,265	4,646,167	806,669	2,268,025	1,375,275	647,934	244,815	5,073,076	512,990	3,998,232	561,853	3,506,952	887,400	2,303,350	316,202			
10月	8,534,968	2,217,216	5,428,212	889,540	5,365,901	1,367,549	3,366,285	632,068	1,559,184	941,928	469,806	147,451	3,806,717	425,621	2,896,479	484,617	3,169,067	849,667	2,061,928	257,472			
11月	8,830,880	2,243,057	5,833,887	753,937	5,691,942	1,477,408	3,714,646	499,887	1,494,907	997,676	389,096	108,135	4,197,034	479,732	3,325,550	391,752	3,138,939	765,649	2,119,241	254,050			
12月	9,234,938	2,277,597	6,070,516	886,826	6,171,789	1,537,766	4,020,120	613,903	1,820,313	1,074,347	632,300	113,666	4,351,477	463,419	3,387,820	500,238	3,063,149	739,831	2,050,396	272,922			
令和6年 1月	6,648,476	1,734,331	4,253,384	660,761	4,179,385	1,137,581	2,600,743	441,060	1,220,538	820,028	312,753	87,757	2,958,847	317,553	2,287,990	353,304	2,469,091	596,751	1,652,641	219,700			
2月	8,573,459	2,222,666	5,561,377	789,416	5,691,981	1,567,904	3,587,876	536,201	1,598,351	1,070,333	412,476	115,541	4,093,630	497,571	3,175,399	420,660	2,881,478	654,761	1,973,501	253,215			
3月	13,921,954	4,730,798	8,066,396	1,124,759	10,180,122	3,796,030	5,614,952	769,1															

I-1. 工事種別別受注高前年同月比時系列表

(単位：%)

	受注高合計																							
	元請受注高									公共機関からの受注工事									民間等からの受注工事			下請受注高		
	土木工事	建築工事・ 建築設備 工事	機械装置等 工事	土木工事	建築工事・ 建築設備 工事	機械装置等 工事	土木工事	建築工事・ 建築設備 工事	機械装置等 工事	土木工事	建築工事・ 建築設備 工事	機械装置等 工事	土木工事	建築工事・ 建築設備 工事	機械装置等 工事	土木工事	建築工事・ 建築設備 工事	機械装置等 工事	土木工事	建築工事・ 建築設備 工事	機械装置等 工事			
R3年度	2.8	▲ 4.1	7.9	▲ 6.8	3.2	▲ 7.0	8.7	3.7	▲ 6.8	▲ 8.9	▲ 3.8	2.4	8.2	▲ 2.5	10.7	4.2	1.9	2.2	6.6	▲ 24.3				
R4年度	9.0	2.5	10.8	16.3	8.9	4.0	10.3	14.0	5.5	4.2	15.2	▲ 13.3	10.3	3.5	9.6	23.8	9.1	▲ 0.5	11.7	21.5				
R5年度	▲ 6.2	▲ 4.2	▲ 7.2	▲ 4.9	▲ 5.7	▲ 2.6	▲ 7.8	▲ 1.2	1.0	▲ 0.5	3.3	6.8	▲ 8.4	▲ 7.2	▲ 9.4	▲ 3.2	▲ 7.1	▲ 7.6	▲ 6.2	▲ 12.7				
R4. 4～R5. 3	9.0	2.5	10.8	16.3	8.9	4.0	10.3	14.0	5.5	4.2	15.2	▲ 13.3	10.3	3.5	9.6	23.8	9.1	▲ 0.5	11.7	21.5				
R5. 4～R6. 3	▲ 6.2	▲ 4.2	▲ 7.2	▲ 4.9	▲ 5.7	▲ 2.6	▲ 7.8	▲ 1.2	1.0	▲ 0.5	3.3	6.8	▲ 8.4	▲ 7.2	▲ 9.4	▲ 3.2	▲ 7.1	▲ 7.6	▲ 6.2	▲ 12.7				
R3年	2.0	▲ 1.6	5.3	▲ 6.9	2.6	▲ 2.2	6.2	▲ 3.7	▲ 2.5	▲ 0.9	▲ 7.0	▲ 0.8	5.0	▲ 5.2	8.5	▲ 4.8	0.8	▲ 0.3	3.7	▲ 12.6				
R4年	7.1	▲ 1.4	10.4	11.8	7.2	▲ 1.5	10.2	14.8	▲ 1.7	▲ 2.1	2.6	▲ 10.7	11.1	▲ 0.2	11.3	24.4	6.8	▲ 1.2	10.6	5.7				
R5年	▲ 2.7	▲ 1.4	▲ 3.8	1.1	▲ 2.7	0.4	▲ 5.3	5.3	5.4	1.2	17.4	0.3	▲ 5.8	▲ 1.4	▲ 8.3	6.6	▲ 2.7	▲ 5.1	▲ 1.0	▲ 8.0				
R5. 1～R5. 3	8.6	7.1	8.4	15.7	7.4	8.2	5.9	14.6	15.7	8.6	50.8	▲ 10.3	3.9	7.2	1.0	21.5	11.4	4.1	13.3	18.3				
R6. 1～R6. 3	▲ 5.5	▲ 3.2	▲ 5.9	▲ 10.2	▲ 4.3	▲ 1.8	▲ 4.3	▲ 12.3	0.1	2.6	▲ 10.2	18.5	▲ 6.4	▲ 12.6	▲ 3.4	▲ 18.6	▲ 8.0	▲ 7.0	▲ 8.7	▲ 5.4				
R5. 1-3	8.6	7.1	8.4	15.7	7.4	8.2	5.9	14.6	15.7	8.6	50.8	▲ 10.3	3.9	7.2	1.0	21.5	11.4	4.1	13.3	18.3				
R5. 4-6	▲ 7.3	▲ 6.2	▲ 9.6	4.9	▲ 9.9	▲ 0.9	▲ 16.0	7.8	2.1	▲ 0.4	12.0	▲ 12.7	▲ 14.1	▲ 1.8	▲ 19.5	13.7	▲ 2.3	▲ 15.0	3.6	▲ 1.5				
R5. 7-9	▲ 7.1	▲ 4.3	▲ 8.2	▲ 7.7	▲ 5.3	▲ 6.3	▲ 6.6	4.5	1.3	▲ 6.5	15.0	24.5	▲ 8.2	▲ 5.6	▲ 9.9	▲ 0.5	▲ 10.5	0.1	▲ 10.9	▲ 31.3				
R5. 10-12	▲ 4.8	▲ 3.4	▲ 5.3	▲ 5.3	▲ 3.4	▲ 0.8	▲ 4.1	▲ 5.0	1.0	2.5	▲ 0.8	▲ 3.2	▲ 5.0	▲ 7.3	▲ 4.6	▲ 5.4	▲ 7.3	▲ 7.7	▲ 7.3	▲ 6.0				
R6. 1-3	▲ 5.5	▲ 3.2	▲ 5.9	▲ 10.2	▲ 4.3	▲ 1.8	▲ 4.3	▲ 12.3	0.1	2.6	▲ 10.2	18.5	▲ 6.4	▲ 12.6	▲ 3.4	▲ 18.6	▲ 8.0	▲ 7.0	▲ 8.7	▲ 5.4				
令和4年 4月	3.4	▲ 17.7	13.9	15.6	15.2	▲ 5.2	24.8	26.8	6.4	3.4	21.9	3.2	18.6	▲ 20.8	25.1	35.0	▲ 12.9	▲ 33.9	▲ 1.8	▲ 1.2				
5月	2.6	▲ 5.7	5.3	8.7	2.3	▲ 19.0	9.0	17.9	▲ 26.6	▲ 31.5	▲ 17.7	▲ 23.9	14.8	6.6	13.5	36.8	3.0	14.1	▲ 1.1	▲ 6.7				
6月	11.0	▲ 6.3	20.3	5.9	13.8	▲ 4.1	23.5	7.0	▲ 6.7	▲ 10.9	▲ 0.8	2.4	24.4	12.9	28.6	8.7	4.9	▲ 10.6	13.5	3.2				
7月	▲ 3.0	5.8	▲ 7.3	3.2	▲ 5.8	3.8	▲ 8.4	▲ 14.2	▲ 10.8	2.2	▲ 19.9	▲ 49.7	▲ 3.4	8.0	▲ 6.2	6.3	2.7	9.8	▲ 5.4	63.3				
8月	27.8	20.1	25.3	62.7	23.9	25.5	14.3	73.7	10.2	25.1	▲ 7.1	▲ 27.4	30.4	26.6	18.0	125.1	35.5	9.8	46.4	38.4				
9月	10.0	9.0	9.4	17.1	3.6	9.2	3.4	▲ 8.8	17.3	19.1	17.3	3.8	▲ 1.8	▲ 14.0	1.6	▲ 12.8	25.3	8.5	23.1	97.8				
10月	17.8	▲ 7.0	28.0	32.3	15.7	▲ 10.2	25.8	37.8	2.5	▲ 11.2	54.4	▲ 21.5	22.4	▲ 7.4	21.6	66.2	21.2	▲ 1.1	31.4	21.4				
11月	7.6	4.2	7.7	17.5	8.3	3.3	9.1	18.1	8.7	7.8	10.2	11.0	8.2	▲ 4.3	8.9	19.9	6.3	5.7	5.5	16.2				
12月	6.6	12.5	6.7	▲ 7.7	11.4	19.4	12.1	▲ 9.1	16.4	18.6	14.9	8.5	9.9	20.7	11.8	▲ 13.8	▲ 2.0	0.8	▲ 2.6	▲ 4.7				
令和5年 1月	11.7	8.1	14.2	3.5	8.9	12.5	10.0	▲ 6.3	12.5	5.4	53.4	▲ 40.4	7.8	28.4	5.6	4.1	16.4	1.3	21.5	25.7				
2月	18.5	27.9	12.1	40.5	21.6	37.2	11.5	46.5	56.0	34.6	135.0	48.2	10.4	42.6	1.1	46.0	12.6	8.5	13.0	23.5				
3月	1.5	▲ 2.0	2.7	7.9	▲ 0.4	▲ 3.3	0.6	5.9	2.2	0.8	16.4	▲ 28.5	▲ 1.8	▲ 14.0	▲ 1.4	15.2	7.0	3.2	7.6	12.1				
令和5年 4月	▲ 6.8	▲ 9.6	▲ 7.1	2.3	▲ 13.7	▲ 9.1	▲ 19.4	10.1	▲ 13.1	▲ 18.5	4.2	▲ 3.7	▲ 14.0	13.1	▲ 21.4	13.8	5.8	▲ 10.4	15.3	▲ 12.6				
5月	▲ 5.6	▲ 3.5	▲ 9.2	11.4	▲ 4.1	16.3	▲ 14.2	18.0	23.7	35.9	12.5	▲ 6.6	▲ 11.8	▲ 9.5	▲ 17.4	24.2	▲ 8.2	▲ 24.3	0.4	▲ 2.6				
6月	▲ 9.1	▲ 5.5	▲ 11.9	1.5	▲ 11.0	▲ 4.1	▲ 14.7	▲ 2.6	1.5	▲ 2.6	15.0	▲ 22.6	▲ 15.8	▲ 7.1	▲ 19.6	4.3	▲ 4.6	▲ 8.3	▲ 5.1	11.9				
7月	▲ 5.6	▲ 0.8	▲ 8.1	▲ 3.2	▲ 4.4	▲ 0.5	▲ 8.7	11.3	10.7	▲ 2.4	32.9	47.6	▲ 11.2	3.9	▲ 15.3	1.4	▲ 7.7	▲ 1.3	▲ 7.0	▲ 29.4				
8月	▲ 10.5	▲ 3.8	▲ 13.0	▲ 12.1	▲ 8.3	▲ 5.8	▲ 9.9	▲ 6.7	3.6	0.9	13.3	▲ 1.8	▲ 13.1	▲ 22.5	▲ 13.0	▲ 7.5	▲ 14.3	0.6	▲ 17.5	▲ 26.7				
9月	▲ 5.4	▲ 7.5	▲ 4.4	▲ 6.3	▲ 3.4	▲ 11.0	▲ 2.7	14.3	▲ 7.1	▲ 15.1	2.6	28.6	▲ 1.7	2.1	▲ 3.5	9.0	▲ 9.2	0.9	▲ 7.5	▲ 35.8				
10月	▲ 12.6	▲ 5.3	▲ 15.4	▲ 11.8	▲ 10.8	▲ 6.3	▲ 12.7	▲ 9.8	▲ 13.8	▲ 11.7	▲ 23.2	14.0	▲ 9.5	8.6	▲ 10.7	▲ 15.2	▲ 15.5	▲ 3.6	▲ 19.5	▲ 16.4				
11月	4.7	▲ 0.9	8.4	▲ 4.3	7.0	7.5	9.4	▲ 8.8	6.3	11.1	▲ 3.9	4.5	7.2	0.6	11.2	▲ 11.9	0.8	▲ 14.0	6.8	6.1				
12月	▲ 5.2	▲ 3.8	▲ 6.6	1.3	▲ 4.9	▲ 3.0	▲ 6.9	4.4	12.8	10.0	29.7	▲ 23.6	▲ 10.8	▲ 23.8	▲ 11.6	13.8	▲ 5.7	▲ 5.4	▲ 6.0	▲ 4.9				
令和6年 1月	▲ 11.7	▲ 6.1	▲ 15.7	4.1	▲ 9.7	▲ 2.2	▲ 15.2	10.9	1.7	9.1	▲ 19.6	47.3	▲ 13.6	▲ 22.7	▲ 14.5	4.5	▲ 14.9	▲ 12.8	▲ 16.6	▲ 7.4				
2月	▲ 8.0	▲ 12.1	▲ 4.9	▲ 16.9	▲ 8.7	▲ 14.7	▲ 2.0	▲ 26.8	▲ 18.7	▲ 11.8	▲ 31.0	▲ 25.9	▲ 4.0	▲ 20.3	3.6	▲ 27.0	▲ 6.8	▲ 5.1	▲ 9.7	16.1				
3月	▲ 0.4	2.9	▲ 0.5	▲ 12.2	0.8	4.8	0.1	▲ 10.7	10.0	7.3	11.4	60.6	▲ 4.2	▲ 2.6	▲ 1.7	▲ 22.7	▲ 3.8	▲ 4.1	▲ 1.7	▲ 15.4				

注) 資料編における「I. 受注高」は、建設業者が受注した全ての工事の総受注高である。

I. 受注高

I-2. 業者所在地域別・業種別受注高

令和6年 3月分

(単位:百万円, %)

	業種計	合計		元請受注高						下請受注高	
		前年同月比	前年同月比	公共機関		民間等		前年同月比	前年同月比		
				前年同月比	前年同月比	前年同月比	前年同月比				
全国計	業種計	13,921,954	▲ 0.4	10,180,122	0.8	3,950,150	10.0	6,229,971	▲ 4.2	3,741,832	▲ 3.8
	総合工事業	9,331,505	2.5	8,171,938	6.0	3,519,950	14.3	4,651,988	0.5	1,159,567	▲ 17.0
	職別工事業	1,556,901	▲ 13.5	456,060	▲ 19.1	107,097	▲ 12.3	348,962	▲ 20.9	1,100,842	▲ 11.0
	設備工事業	3,033,547	▲ 1.4	1,552,124	▲ 14.7	323,103	▲ 17.3	1,229,021	▲ 14.0	1,481,423	18.0
北海道	業種計	391,497	▲ 10.8	336,559	▲ 9.4	249,745	▲ 7.8	86,814	▲ 13.8	54,938	▲ 18.2
	総合工事業	333,944	11.5	307,838	5.7	245,412	7.8	62,427	▲ 1.9	26,106	220.5
	職別工事業	13,993	▲ 71.8	4,890	▲ 9.3	0	▲ 100.0	4,890	▲ 1.6	9,103	▲ 79.4
	設備工事業	43,560	▲ 51.4	23,830	▲ 68.1	4,333	▲ 89.8	19,497	▲ 39.3	19,729	33.3
東北	業種計	641,687	▲ 11.1	437,852	▲ 14.4	280,772	▲ 7.6	157,080	▲ 24.4	203,834	▲ 2.8
	総合工事業	450,436	▲ 6.9	373,882	▲ 8.4	260,215	▲ 2.2	113,667	▲ 20.0	76,555	1.4
	職別工事業	92,472	5.3	20,005	49.8	5,590	37.1	14,415	55.3	72,467	▲ 2.7
	設備工事業	98,778	▲ 34.1	43,966	▲ 51.3	14,968	▲ 55.5	28,998	▲ 48.7	54,813	▲ 8.2
関東	業種計	7,588,176	8.2	5,768,660	12.0	1,750,034	32.6	4,018,626	4.9	1,819,516	▲ 2.4
	総合工事業	5,252,716	14.9	4,718,167	19.3	1,543,022	32.0	3,175,145	13.9	534,549	▲ 13.1
	職別工事業	614,196	▲ 23.7	208,017	▲ 1.7	49,968	63.5	158,049	▲ 12.7	406,180	▲ 31.5
	設備工事業	1,721,263	5.1	842,476	▲ 14.2	157,045	30.1	685,431	▲ 20.4	878,787	33.9
北陸	業種計	546,743	▲ 34.5	365,663	▲ 36.4	209,715	▲ 40.8	155,948	▲ 29.4	181,080	▲ 30.0
	総合工事業	381,854	▲ 30.1	299,479	▲ 33.5	183,392	▲ 35.5	116,087	▲ 30.0	82,375	▲ 14.2
	職別工事業	77,271	▲ 60.2	21,284	▲ 68.8	13,947	▲ 68.5	7,338	▲ 69.3	55,987	▲ 55.6
	設備工事業	87,619	▲ 6.4	44,900	▲ 21.1	12,376	▲ 52.2	32,524	4.9	42,718	16.4
中部	業種計	911,755	▲ 31.7	596,702	▲ 39.0	246,028	▲ 25.7	350,674	▲ 45.8	315,053	▲ 11.6
	総合工事業	514,815	▲ 38.3	440,180	▲ 34.4	204,099	▲ 30.2	236,080	▲ 37.6	74,635	▲ 54.3
	職別工事業	169,665	▲ 40.4	32,771	▲ 81.2	12,745	7.2	20,026	▲ 87.7	136,893	24.1
	設備工事業	227,275	5.4	123,750	▲ 6.9	29,183	9.4	94,567	▲ 11.0	103,525	25.3
近畿	業種計	1,913,762	▲ 3.9	1,285,801	▲ 4.0	458,137	4.5	827,664	▲ 8.2	627,960	▲ 3.6
	総合工事業	1,139,327	▲ 4.9	943,326	▲ 3.6	384,911	24.4	558,415	▲ 16.6	196,000	▲ 10.8
	職別工事業	234,098	37.2	44,213	34.5	2,864	▲ 79.7	41,349	120.6	189,885	37.8
	設備工事業	540,337	▲ 13.1	298,262	▲ 9.1	70,362	▲ 38.6	227,900	6.8	242,075	▲ 17.6
中国	業種計	487,227	▲ 2.3	337,309	▲ 4.9	145,716	▲ 9.2	191,593	▲ 1.4	149,919	4.1
	総合工事業	294,804	▲ 4.7	255,575	▲ 3.6	133,510	▲ 8.4	122,065	2.2	39,229	▲ 10.9
	職別工事業	74,804	16.1	12,120	▲ 9.3	4,790	9.5	7,330	▲ 18.5	62,684	22.8
	設備工事業	117,619	▲ 6.1	69,614	▲ 8.7	7,416	▲ 29.0	62,198	▲ 5.5	48,005	▲ 1.9
四国	業種計	279,677	▲ 5.8	218,811	▲ 3.7	143,875	65.3	74,936	▲ 46.5	60,866	▲ 12.8
	総合工事業	195,716	▲ 18.9	177,781	▲ 15.7	136,656	67.0	41,125	▲ 68.1	17,935	▲ 40.8
	職別工事業	31,706	11.5	8,845	82.3	5,382	41.2	3,463	232.7	22,861	▲ 3.0
	設備工事業	52,255	91.4	32,185	181.9	1,837	30.9	30,348	203.1	20,070	26.3
九州・沖縄	業種計	1,161,430	35.8	832,765	41.8	466,128	42.7	366,637	40.7	328,664	22.7
	総合工事業	767,893	22.9	655,710	36.8	428,734	41.4	226,977	28.8	112,183	▲ 22.8
	職別工事業	248,696	115.4	103,915	162.2	11,812	38.4	92,103	196.1	144,781	91.0
	設備工事業	144,841	26.2	73,140	7.5	25,583	73.4	47,557	▲ 10.7	71,701	53.5

注) 地域別区分

- 東北 : 青森県, 岩手県, 宮城県, 秋田県, 山形県, 福島県
- 関東 : 茨城県, 栃木県, 群馬県, 埼玉県, 千葉県, 東京都, 神奈川県, 山梨県, 長野県
- 北陸 : 新潟県, 富山県, 石川県, 福井県
- 中部 : 岐阜県, 静岡県, 愛知県, 三重県
- 近畿 : 滋賀県, 京都府, 大阪府, 兵庫県, 奈良県, 和歌山県
- 中国 : 鳥取県, 島根県, 岡山県, 広島県, 山口県
- 四国 : 徳島県, 香川県, 愛媛県, 高知県
- 九州・沖縄 : 福岡県, 佐賀県, 長崎県, 熊本県, 大分県, 宮崎県, 鹿児島県, 沖縄県

I. 受注高

I-3. 業者所在都道府県別受注高

令和6年3月分

(単位:百万円,%)

	合計		元請受注高				下請受注高			
	前年同月比		前年同月比		公共機関		民間等			
					前年同月比		前年同月比			
T 全国計	13,921,954	▲ 0.4	10,180,122	0.8	3,950,150	10.0	6,229,971	▲ 4.2	3,741,832	▲ 3.8
1 北海道	391,497	▲ 10.8	336,559	▲ 9.4	249,745	▲ 7.8	86,814	▲ 13.8	54,938	▲ 18.2
2 青森	93,597	1.0	58,742	14.4	44,590	34.6	14,152	▲ 22.2	34,855	▲ 15.8
3 岩手	71,061	3.0	51,205	12.3	39,121	59.8	12,084	▲ 42.8	19,856	▲ 15.0
4 宮城	196,254	▲ 7.9	115,228	▲ 19.6	54,826	▲ 8.2	60,402	▲ 27.6	81,026	16.0
5 秋田	72,724	▲ 44.1	61,935	▲ 47.6	53,031	▲ 38.1	8,904	▲ 72.7	10,789	▲ 8.6
6 山形	84,232	3.8	57,973	▲ 6.0	28,809	▲ 32.1	29,164	51.4	26,259	35.2
7 福島	123,820	▲ 8.6	92,770	1.2	60,396	3.4	32,373	▲ 2.6	31,050	▲ 29.3
8 茨城	156,112	▲ 1.9	107,724	▲ 2.0	71,952	51.6	35,772	▲ 42.7	48,388	▲ 1.8
9 栃木	67,326	▲ 54.9	43,145	▲ 46.1	14,010	▲ 64.4	29,135	▲ 28.4	24,180	▲ 65.1
10 群馬	100,546	▲ 56.0	61,856	▲ 45.5	34,566	▲ 12.6	27,290	▲ 63.1	38,690	▲ 66.4
11 埼玉	256,377	▲ 19.2	150,904	▲ 11.5	56,437	17.5	94,468	▲ 22.9	105,473	▲ 28.1
12 千葉	211,701	▲ 4.2	131,421	51.5	58,850	16.8	72,571	99.4	80,280	▲ 40.2
13 東京	6,185,048	13.8	4,821,537	13.5	1,260,034	31.8	3,561,503	8.2	1,363,511	14.9
14 神奈川	432,468	38.8	314,650	63.0	178,315	198.0	136,335	2.4	117,818	▲ 0.7
15 新潟	244,075	▲ 51.0	177,345	▲ 54.5	110,115	▲ 56.4	67,230	▲ 51.0	66,730	▲ 38.3
16 富山	140,975	▲ 13.1	96,609	8.2	52,285	▲ 0.6	44,324	20.9	44,365	▲ 39.1
17 石川	103,379	6.3	49,541	▲ 9.1	21,417	▲ 27.2	28,123	12.0	53,838	26.1
18 福井	58,314	▲ 24.4	42,168	0.6	25,896	28.8	16,272	▲ 25.5	16,146	▲ 54.1
19 山梨	49,284	21.2	37,922	57.4	26,851	57.7	11,071	56.7	11,362	▲ 31.4
20 長野	129,313	▲ 15.0	99,500	▲ 19.6	49,019	▲ 21.3	50,481	▲ 17.8	29,813	5.0
21 岐阜	170,686	18.1	114,249	42.1	65,131	31.3	49,118	59.6	56,437	▲ 12.0
22 静岡	227,874	3.4	143,327	▲ 6.8	73,275	20.7	70,052	▲ 24.8	84,547	27.2
23 愛知	435,189	▲ 49.8	293,242	▲ 56.8	86,706	▲ 53.6	206,535	▲ 58.0	141,947	▲ 24.7
24 三重	78,007	▲ 24.0	45,884	▲ 30.0	20,916	▲ 38.2	24,969	▲ 21.4	32,122	▲ 13.4
25 滋賀	66,610	75.7	52,398	142.0	28,687	245.7	23,711	77.6	14,212	▲ 12.6
26 京都	97,165	▲ 31.7	45,836	▲ 33.2	23,776	▲ 49.4	22,060	1.9	51,330	▲ 30.3
27 大阪	1,316,015	▲ 2.2	965,466	▲ 0.8	273,074	24.2	692,392	▲ 8.1	350,548	▲ 5.8
28 兵庫	315,509	▲ 6.4	138,057	▲ 20.8	79,592	▲ 24.6	58,465	▲ 15.1	177,452	9.1
29 奈良	76,514	17.2	55,478	▲ 0.9	32,317	18.6	23,162	▲ 19.5	21,036	126.9
30 和歌山	41,948	▲ 32.8	28,565	▲ 37.1	20,692	▲ 31.5	7,873	▲ 48.2	13,383	▲ 21.5
31 鳥取	32,911	5.2	24,509	19.6	12,504	▲ 9.7	12,005	80.5	8,402	▲ 22.1
32 島根	50,585	▲ 15.7	39,643	0.2	29,527	1.9	10,116	▲ 4.6	10,942	▲ 46.5
33 岡山	117,021	9.4	76,708	23.5	36,485	23.8	40,223	23.2	40,313	▲ 10.2
34 広島	207,717	▲ 4.5	143,371	▲ 13.9	51,372	▲ 16.2	91,999	▲ 12.5	64,346	25.9
35 山口	78,994	▲ 4.8	53,078	▲ 19.8	15,828	▲ 41.2	37,249	▲ 5.1	25,916	54.3
36 徳島	29,067	▲ 71.3	24,237	▲ 74.0	16,345	2.7	7,892	▲ 89.8	4,830	▲ 39.8
37 香川	96,340	11.1	74,731	27.7	53,527	150.7	21,204	▲ 43.0	21,609	▲ 23.4
38 愛媛	94,815	33.9	74,910	68.5	37,111	57.6	37,800	80.8	19,905	▲ 24.5
39 高知	59,455	55.6	44,932	44.6	36,892	40.6	8,040	66.5	14,523	103.1
40 福岡	448,963	44.7	240,875	4.9	62,776	▲ 31.7	178,100	29.3	208,087	157.9
41 佐賀	94,002	119.6	84,484	165.6	50,882	142.7	33,602	209.8	9,518	▲ 13.5
42 長崎	80,441	73.2	60,949	68.6	37,310	56.5	23,639	92.0	19,492	89.5
43 熊本	129,778	1.7	108,341	35.9	84,590	70.3	23,751	▲ 21.0	21,438	▲ 55.2
44 大分	122,422	14.7	108,273	160.6	81,732	161.0	26,541	159.6	14,149	▲ 78.3
45 宮崎	58,810	11.3	45,522	12.1	28,091	25.9	17,431	▲ 4.7	13,287	8.7
46 鹿児島	129,114	27.2	106,567	44.8	67,969	16.6	38,599	152.7	22,547	▲ 19.2
47 沖縄	97,900	46.6	77,754	43.8	52,778	86.8	24,976	▲ 3.3	20,146	58.5

注) 受注高の少ない集計区分等の数値は、誤差が大きいため利用に当たっては注意してください。

I. 受注高

I-4. 資本金階層別・業種別受注高

令和6年3月分

(単位:百万円,%)

	合計		元請受注高				下請受注高			
	前年同月比		前年同月比		公共機関		民間等			
					前年同月比		前年同月比			
T 合計	13,921,954	▲ 0.4	10,180,122	0.8	3,950,150	10.0	6,229,971	▲ 4.2	3,741,832	▲ 3.8
1 個人	6,060	▲ 66.4	5,961	1,047.5	129	-	5,832	1,022.7	100	▲ 99.4
2 ~1千万円未満	701,422	25.6	293,046	46.6	82,960	89.9	210,085	34.4	408,377	13.9
3 1千万~3億円未満	6,305,975	▲ 10.4	4,004,972	▲ 11.0	2,187,991	▲ 2.2	1,816,980	▲ 19.7	2,301,003	▲ 9.2
4 3~20億円未満	1,362,587	▲ 11.5	971,194	▲ 15.7	291,887	10.7	679,307	▲ 23.5	391,393	1.0
5 20億円以上	5,545,909	14.8	4,904,950	15.7	1,387,183	32.5	3,517,767	10.1	640,959	8.4
3億円以下の法人	7,198,089	▲ 8.1	4,461,506	▲ 9.4	2,294,005	▲ 1.0	2,167,501	▲ 16.8	2,736,583	▲ 6.1
総合工事業	4,412,159	▲ 8.1	3,478,519	▲ 5.9	2,059,419	4.2	1,419,100	▲ 17.6	933,640	▲ 15.5
職別工事業	1,234,762	▲ 17.7	357,467	▲ 24.2	71,781	▲ 21.2	285,686	▲ 24.9	877,295	▲ 14.7
設備工事業	1,551,169	1.1	625,520	▲ 17.0	162,805	▲ 35.3	462,715	▲ 7.8	925,648	18.5
3億円超の法人	6,717,804	9.6	5,712,655	10.5	1,656,017	30.0	4,056,638	4.1	1,005,149	4.9
総合工事業	4,916,745	14.6	4,690,818	16.9	1,460,531	32.3	3,230,287	11.0	225,927	▲ 18.0
職別工事業	322,140	7.4	98,593	7.0	35,317	14.1	63,276	3.5	223,547	7.5
設備工事業	1,478,920	▲ 4.0	923,245	▲ 13.5	160,169	15.1	763,075	▲ 17.7	555,675	17.1

注) 受注高の少ない集計区分等の数値は、誤差が大きいため利用に当たっては注意してください。

II. 公共機関からの受注工事(1件500万円以上の工事)

II-1. 発注機関別請負契約額時系列表

	合計		国の機関								
		前年比		前年比	国	前年比	独立行政法人	前年比	政府関連企業等	前年比	
R3年度	20,098,941	▲ 7.1	7,064,791	▲ 11.5	3,796,841	▲ 19.1	486,691	▲ 20.7	2,781,259	3.8	
R4年度	21,542,223	7.2	7,091,002	0.4	4,106,463	8.2	701,192	44.1	2,283,347	▲ 17.9	
R5年度	21,699,443	0.7	6,935,618	▲ 2.2	4,014,458	▲ 2.2	668,553	▲ 4.7	2,252,606	▲ 1.3	
R4. 4~R5. 3	21,542,223	7.2	7,091,002	0.4	4,106,463	8.2	701,192	44.1	2,283,347	▲ 17.9	
R5. 4~R6. 3	21,699,443	0.7	6,935,618	▲ 2.2	4,014,458	▲ 2.2	668,553	▲ 4.7	2,252,606	▲ 1.3	
R3年	20,774,811	▲ 1.6	7,755,083	8.6	4,147,738	▲ 0.0	551,590	▲ 19.8	3,055,755	32.7	
R4年	20,487,246	▲ 1.4	6,868,086	▲ 11.4	3,996,360	▲ 3.6	529,380	▲ 4.0	2,342,346	▲ 23.3	
R5年	21,653,607	5.7	6,890,435	0.3	4,071,870	1.9	737,614	39.3	2,080,951	▲ 11.2	
R5. 1~R5. 3	6,649,769	18.9	2,737,964	8.9	1,669,960	7.1	319,473	116.4	748,531	▲ 7.3	
R6. 1~R6. 3	6,695,605	0.7	2,783,146	1.7	1,612,549	▲ 3.4	250,412	▲ 21.6	920,185	22.9	
R5. 1- 3	6,649,769	18.9	2,737,964	8.9	1,669,960	7.1	319,473	116.4	748,531	▲ 7.3	
R5. 4- 6	4,509,391	0.8	1,482,761	▲ 0.2	865,352	5.3	158,951	47.2	458,458	▲ 17.5	
R5. 7- 9	5,848,319	0.5	1,484,809	▲ 9.1	937,794	▲ 11.6	99,989	▲ 11.0	447,027	▲ 3.0	
R5. 10-12	4,646,129	1.1	1,184,901	▲ 4.0	598,764	8.0	159,202	▲ 1.4	426,936	▲ 17.6	
R6. 1- 3	6,695,605	0.7	2,783,146	1.7	1,612,549	▲ 3.4	250,412	▲ 21.6	920,185	22.9	
令和4年 4月	1,356,163	0.3	655,001	7.5	397,952	42.6	27,855	▲ 45.3	229,194	▲ 17.9	
5月	1,089,241	▲ 21.5	309,856	▲ 42.6	155,195	▲ 35.3	38,166	127.9	116,495	▲ 58.9	
6月	2,028,976	▲ 6.2	520,640	▲ 17.6	268,371	▲ 17.4	41,980	▲ 5.2	210,290	▲ 19.9	
7月	1,677,043	▲ 12.0	407,033	▲ 17.4	274,780	0.6	28,046	▲ 51.1	104,206	▲ 35.9	
8月	1,716,706	6.7	428,937	▲ 4.8	275,252	25.3	30,165	▲ 15.6	123,520	▲ 36.7	
9月	2,427,205	20.1	797,635	26.3	510,367	54.0	54,086	6.2	233,182	▲ 6.5	
10月	1,740,580	12.7	450,123	6.4	219,492	▲ 4.1	62,717	129.1	167,914	0.6	
11月	1,307,684	6.7	374,693	7.6	166,503	▲ 0.8	60,712	112.6	147,479	▲ 2.9	
12月	1,548,855	19.4	409,120	▲ 3.1	168,591	▲ 2.3	37,992	39.6	202,537	▲ 9.0	
令和5年 1月	1,117,320	13.9	446,968	7.4	223,981	10.9	67,662	188.1	155,325	▲ 18.5	
2月	2,088,530	80.1	772,859	43.4	515,953	52.1	92,912	267.4	163,993	▲ 6.0	
3月	3,443,919	▲ 0.3	1,518,137	▲ 2.7	930,026	▲ 8.7	158,899	60.7	429,213	▲ 3.0	
令和5年 4月	1,182,218	▲ 12.8	549,977	▲ 16.0	292,948	▲ 26.4	51,990	86.6	205,038	▲ 10.5	
5月	1,313,234	20.6	398,404	28.6	265,519	71.1	41,291	8.2	91,595	▲ 21.4	
6月	2,013,939	▲ 0.7	534,380	2.6	306,885	14.4	65,670	56.4	161,825	▲ 23.0	
7月	1,852,753	10.5	545,349	34.0	392,361	42.8	36,367	29.7	116,621	11.9	
8月	1,747,628	1.8	363,598	▲ 15.2	202,188	▲ 26.5	26,360	▲ 12.6	135,050	9.3	
9月	2,247,938	▲ 7.4	575,862	▲ 27.8	343,245	▲ 32.7	37,261	▲ 31.1	195,356	▲ 16.2	
10月	1,458,521	▲ 16.2	396,476	▲ 11.9	177,925	▲ 18.9	71,806	14.5	146,746	▲ 12.6	
11月	1,416,050	8.3	367,422	▲ 1.9	191,565	15.1	32,609	▲ 46.3	143,248	▲ 2.9	
12月	1,771,558	14.4	421,003	2.9	229,274	36.0	54,787	44.2	136,942	▲ 32.4	
令和6年 1月	1,106,727	▲ 0.9	382,975	▲ 14.3	167,159	▲ 25.4	37,803	▲ 44.1	178,013	14.6	
2月	1,649,643	▲ 21.0	707,847	▲ 8.4	456,724	▲ 11.5	55,255	▲ 40.5	195,868	19.4	
3月	3,939,235	14.4	1,692,324	11.5	988,666	6.3	157,353	▲ 1.0	546,304	27.3	

注) 平成15年度から平成20年度までは「国の機関」のうちの国以外の機関における分類変更に伴い、各機関の前年同月比が計算できないため、「独立行政法人」及び「政府関連企業等」の合計値を「(再掲)国以外の機関」として計上し、再掲していたが、各機関のデータが蓄積されたので、平成21年4月より再掲を行わないこととした。

(単位：百万円、%)

地方の機関										
	都道府県		市区町村		地方公営企業		その他			
	前年比		前年比		前年比		前年比			
13,034,149	▲ 4.6	5,521,496	▲ 3.6	5,596,687	▲ 7.8	1,340,721	3.3	575,246	1.9	R3年度
14,451,221	10.9	5,945,057	7.7	6,268,690	12.0	1,239,305	▲ 7.6	998,169	73.5	R4年度
14,003,250	▲ 3.1	5,146,063	▲ 13.4	6,438,792	2.7	1,661,958	34.1	756,436	▲ 24.2	R5年度
14,451,221	10.9	5,945,057	7.7	6,268,690	12.0	1,239,305	▲ 7.6	998,169	73.5	R4. 4~R5. 3
14,003,250	▲ 3.1	5,146,063	▲ 13.4	6,438,792	2.7	1,661,958	34.1	756,436	▲ 24.2	R5. 4~R6. 3
13,019,728	▲ 6.8	5,411,773	▲ 6.3	5,683,823	▲ 8.7	1,369,305	▲ 3.9	554,827	0.6	R3年
13,619,159	4.6	5,851,888	8.1	5,943,679	4.6	1,262,298	▲ 7.8	561,295	1.2	R4年
14,273,158	4.8	5,269,430	▲ 10.0	6,425,862	8.1	1,437,976	13.9	1,139,890	103.1	R5年
3,911,805	27.0	1,735,486	5.7	1,309,750	33.0	294,686	▲ 7.2	571,883	323.6	R5. 1~R5. 3
3,641,897	▲ 6.9	1,612,119	▲ 7.1	1,322,681	1.0	518,668	76.0	188,430	▲ 67.1	R6. 1~R6. 3
3,911,805	27.0	1,735,486	5.7	1,309,750	33.0	294,686	▲ 7.2	571,883	323.6	R5. 1- 3
3,060,149	2.4	947,467	7.3	1,582,150	1.4	322,881	▲ 8.2	207,651	6.9	R5. 4- 6
4,130,832	▲ 1.3	1,427,194	▲ 17.6	2,045,246	2.9	398,639	17.5	259,753	104.7	R5. 7- 9
3,170,372	▲ 5.7	1,159,284	▲ 27.3	1,488,714	5.5	421,771	66.2	100,603	▲ 4.3	R5. 10-12
3,641,897	▲ 6.9	1,612,119	▲ 7.1	1,322,681	1.0	518,668	76.0	188,430	▲ 67.1	R6. 1- 3
701,162	▲ 5.6	304,259	▲ 6.6	233,342	▲ 19.1	129,498	38.5	34,062	▲ 2.8	令和4年 4月
779,384	▲ 8.0	181,116	▲ 34.9	448,351	▲ 0.6	61,909	21.4	88,009	31.4	5月
1,508,336	▲ 1.5	397,627	▲ 7.2	878,315	▲ 1.9	160,265	▲ 0.1	72,130	53.9	6月
1,270,010	▲ 10.1	476,182	▲ 2.5	654,316	▲ 10.9	115,675	▲ 13.4	23,838	▲ 58.3	7月
1,287,769	11.2	567,117	21.2	574,414	22.8	93,061	▲ 40.8	53,177	▲ 18.4	8月
1,629,571	17.4	689,736	11.0	759,469	29.9	130,460	▲ 9.5	49,906	29.3	9月
1,290,457	15.0	656,365	22.2	502,775	12.4	99,221	▲ 10.1	32,096	19.6	10月
932,991	6.3	477,338	35.8	341,225	▲ 8.7	77,396	▲ 17.7	37,032	▲ 36.2	11月
1,139,735	30.3	459,832	20.8	566,733	53.3	77,136	▲ 2.1	36,035	▲ 20.9	12月
670,352	18.6	303,727	1.9	247,703	33.7	75,015	10.9	43,907	212.5	令和5年 1月
1,315,671	112.0	401,411	35.9	449,756	113.6	58,125	▲ 1.8	406,379	632.3	2月
1,925,782	1.7	1,030,347	▲ 1.8	612,291	4.0	161,546	▲ 15.3	121,598	85.7	3月
632,242	▲ 9.8	246,052	▲ 19.1	243,908	4.5	89,196	▲ 31.1	53,085	55.8	令和5年 4月
914,829	17.4	226,496	25.1	553,474	23.4	60,306	▲ 2.6	74,553	▲ 15.3	5月
1,513,078	0.3	474,919	19.4	784,768	▲ 10.7	139,139	▲ 13.2	80,012	10.9	6月
1,307,404	2.9	451,162	▲ 5.3	656,442	0.3	118,886	2.8	80,914	239.4	7月
1,267,691	▲ 1.6	453,125	▲ 20.1	674,695	17.5	227,558	144.5	28,652	▲ 46.1	8月
1,555,737	▲ 4.5	522,906	▲ 24.2	714,109	▲ 6.0	284,874	118.4	150,187	200.9	9月
1,062,045	▲ 17.7	463,111	▲ 29.4	487,225	▲ 3.1	85,133	▲ 14.2	26,576	▲ 17.2	10月
932,289	▲ 0.1	293,618	▲ 38.5	398,444	16.8	315,302	307.4	41,263	11.4	11月
1,176,038	3.2	402,555	▲ 12.5	603,045	6.4	312,191	304.7	32,764	▲ 9.1	12月
549,236	▲ 18.1	237,582	▲ 21.8	218,263	▲ 11.9	254,514	239.3	13,392	▲ 69.5	令和6年 1月
941,796	▲ 28.4	344,794	▲ 14.1	352,447	▲ 21.6	182,493	214.0	62,063	▲ 84.7	2月
2,150,866	11.7	1,029,742	▲ 0.1	751,971	22.8	352,223	118.0	112,975	▲ 7.1	3月

注) 「II-1 発注機関別請負契約額時系列表」における「地方公営企業」のうち、令和5年6、8、9、11、12月、令和6年1、3月の受注額については一部の回答者の報告内容に誤りがあったことが判明しました。それらの訂正後の数値は以下の表のとおりです。また、同請負契約額時系列表内の数値を含めまして、訂正が必要となる他の統計表の訂正は、令和6年5月分の公表日(7月12日)以降に行う予定です。

訂正後	地方公営企業		
		前年比	
	89,196	▲ 31.1	令和5年 4月
	60,306	▲ 2.6	5月
	173,379	8.2	6月
	118,886	2.8	7月
	111,219	19.5	8月
	168,535	29.2	9月
	85,133	▲ 14.2	10月
	198,963	157.1	11月
	137,675	78.5	12月
	79,998	6.6	令和6年 1月
	182,493	214.0	2月
	256,177	58.6	3月

II. 公共機関からの受注工事(1件500万円以上の工事)

II-2. 1) 発注機関別・目的別工事分類別請負契約額

令和6年 3月分

(単位：百万円，%)

	合 計		国の機関				地方の機関				
		前年 同月比		国	独立 行政法人	政府関連 企業等		都道府県	市区町村	地方 公営企業	その他
T 合計	3,939,235	14.4	1,692,324	988,666	157,353	546,304	2,246,911	1,029,742	751,971	352,223	112,975
1 治山・治水	595,190	▲ 1.4	265,642	246,678	5,347	13,617	329,547	314,500	14,769	328	-49
2 農林水産	139,988	▲ 27.4	39,832	33,595	965	5,273	100,156	91,421	6,763		1,972
3 道路	1,178,157	▲ 7.6	747,567	307,255	1,403	438,909	430,590	320,635	72,499	3,042	34,414
4 港湾・空港	126,499	16.7	53,502	52,595		907	72,997	63,386	7,533	148	1,930
5 下水道	152,748	▲ 11.8	13,037		30	13,007	139,711	19,417	66,964	51,767	1,563
6 公園	121,372	228.1	9,360	3,122	271	5,967	112,012	20,948	79,898	9,914	1,252
7 教育・病院	386,322	26.5	43,681	4,726	21,847	17,108	342,641	81,765	251,857	6,442	2,577
8 住宅・宿舍	90,665	18.0	30,932	7,823	22,246	863	59,733	21,225	35,221		3,287
9 庁舎	84,590	4.4	45,467	41,744	2,798	926	39,123	7,210	29,411	2,203	298
10 再開発	0	▲ 100.0	0				0				
11 土地造成	76,623	206.6	3,954	1,724	2,230		72,669	5,574	65,515	282	1,299
12 鉄道・軌道	108,559	0.1	100,106	31	96,078	3,996	8,454	4,723		3,731	
13 郵便	1,803	2,905.7	1,803			1,803	0				
14 電気・ガス	14,471	61.1	0				14,471			14,471	
15 上・工業水道	294,686	131.0	1,298		1,298		293,388	6,402	32,385	248,621	5,979
16 廃棄物処理	81,395	▲ 53.8	333			333	81,062	5,417	23,662	520	51,463
17 その他	486,167	237.6	335,809	289,371	2,841	43,597	150,358	67,119	65,494	10,756	6,989
災害復旧（再掲）	111,952	▲ 26.7	33,878	29,955		3,922	78,074	62,554	13,954	1,566	
維持補修（再掲）	654,567	11.5	320,883	150,160	9,719	161,004	333,684	216,467	82,808	23,871	10,538

II. 公共機関からの受注工事(1件500万円以上の工事)

II-2. 2) 発注機関別・目的別工事分類別請負契約額(寄与度)

令和6年 3月分

	合計	国の機関			地方の機関					
		国	独立 行政法人	政府関連 企業等	都道府県	市区町村	地方 公営企業	その他		
T 合計	14.4	5.1	1.7	▲ 0.0	3.4	9.3	▲ 0.0	4.1	5.5	▲ 0.3
1 治山・治水	▲ 0.2	▲ 0.9	▲ 0.3	▲ 0.4	▲ 0.2	0.7	0.8	▲ 0.0	0.0	▲ 0.1
2 農林水産	▲ 1.5	▲ 0.2	▲ 0.0	▲ 0.0	▲ 0.1	▲ 1.4	▲ 1.2	▲ 0.2		0.1
3 道路	▲ 2.8	▲ 1.2	▲ 4.2	▲ 0.0	3.1	▲ 1.6	▲ 1.5	▲ 0.6	▲ 0.0	0.5
4 港湾・空港	0.5	▲ 0.2	▲ 0.2		▲ 0.0	0.7	0.8	0.0	▲ 0.1	0.0
5 下水道	▲ 0.6	▲ 0.3		▲ 0.0	▲ 0.3	▲ 0.3	0.2	▲ 0.7	0.1	0.0
6 公園	2.5	0.1	▲ 0.0	0.0	0.1	2.4	0.2	1.9	0.3	0.0
7 教育・病院	2.3	▲ 0.5	0.1	▲ 0.2	▲ 0.4	2.9	▲ 0.1	3.0	0.0	0.0
8 住宅・宿舍	0.4	0.7	0.1	0.6	0.0	▲ 0.3	▲ 0.3	0.2	▲ 0.1	▲ 0.2
9 庁舎	0.1	0.5	0.5	▲ 0.0	▲ 0.0	▲ 0.4	▲ 0.2	0.2	▲ 0.1	▲ 0.2
10 再開発	▲ 0.0					▲ 0.0	▲ 0.0	▲ 0.0		
11 土地造成	1.5	0.0	0.0	0.0	▲ 0.0	1.5	▲ 0.0	1.6	▲ 0.0	▲ 0.0
12 鉄道・軌道	0.0	0.2	0.0	0.0	0.1	▲ 0.2	0.1		▲ 0.3	
13 郵便	0.1	0.1			0.1					
14 電気・ガス	0.2					0.2			0.2	
15 上・工業水道	4.9	0.0		0.0		4.8	▲ 0.6	0.0	5.3	0.1
16 廃棄物処理	▲ 2.8	0.0			0.0	▲ 2.8	0.1	▲ 2.3	▲ 0.0	▲ 0.6
17 その他	9.9	6.9	5.8	▲ 0.1	1.2	3.1	1.8	1.0	0.3	0.0
災害復旧(再掲)	▲ 1.2	▲ 0.7	▲ 0.7	▲ 0.0	▲ 0.0	▲ 0.4	▲ 0.2	▲ 0.3	0.0	▲ 0.0
維持補修(再掲)	2.0	1.0	0.6	▲ 0.2	0.6	1.0	1.2	0.0	0.0	▲ 0.3

Ⅱ.公共機関からの受注工事(1件500万以上の工事)

Ⅱ-3.工事種類別請負契約額

令和6年 3月分

(単位:百万円, %)

	請負契約額		
		前年同月比	寄与度
合計	3,939,235	14.4	14.4
建築・建築設備合計	860,968	21.7	4.4
1. 住宅・同設備工事	99,678	22.4	0.5
2. 非住宅・同設備工事	761,290	21.6	3.9
土木工事計	2,882,043	10.2	7.8
3. 橋梁・高架構造物工事	343,183	▲ 10.0	▲ 1.1
4. トンネル工事	250,129	36.2	1.9
5. ダム・えん堤工事	113,753	▲ 9.4	▲ 0.3
6. 管渠工事	251,091	50.4	2.4
7. 電線路工事	23,614	▲ 74.9	▲ 2.0
8. 舗装工事	179,785	▲ 0.1	▲ 0.0
9. しゅんせつ・埋立工事	50,044	8.9	0.1
10. 土工事(9.を除く)	306,320	5.9	0.5
11. その他の土木工事	1,364,124	18.8	6.3
12. 機械装置等工事	196,224	61.5	2.2

Ⅱ. 公共機関からの受注工事(1件500万円以上の工事)

Ⅱ-4. 発注機関別・施工都道府県別請負契約額

令和6年 3月分

(単位:百万円,%)

	合計		国の機関				地方の機関				
		前年 同月比		国	独立 行政法人	政府関連 企業等	都道府県	市区町村	地方 公営企業	その他	
Ⅰ.全国計	3,939,235	14.4	1,692,324	988,666	157,353	546,304	2,246,911	1,029,742	751,971	352,223	112,975
1.北海道	341,671	▲ 17.2	216,584	114,125	84,433	18,027	125,086	61,722	53,870	9,272	222
2.青森	44,075	18.1	10,439	6,883	26	3,530	33,635	24,227	4,626	3,951	830
3.岩手	63,045	145.9	14,127	6,630		7,496	48,918	33,584	8,425	5,128	1,782
4.宮城	50,715	▲ 51.1	34,017	30,336		3,681	16,698	10,551	5,437	182	527
5.秋田	67,594	▲ 32.4	21,438	21,366	71		46,157	26,258	13,874	2,195	3,830
6.山形	34,998	▲ 31.4	14,218	12,710		1,508	20,780	13,626	6,200	305	649
7.福島	116,090	53.1	30,147	24,020	2,713	3,414	85,944	44,043	41,526	375	
8.茨城	116,574	107.6	36,127	22,945	4,346	8,835	80,447	25,580	9,252	1,847	43,768
9.栃木	27,387	▲ 56.5	18,651	2,301	5,500	10,851	8,736	6,434	1,886	416	
10.群馬	39,631	19.3	17,164	6,790	382	9,992	22,467	14,878	3,402	3,104	1,084
11.埼玉	136,584	145.1	22,565	12,194	1,271	9,101	114,018	34,914	68,296	10,324	484
12.千葉	68,615	▲ 12.9	27,971	14,490	9,961	3,520	40,644	15,845	11,969	9,502	3,328
13.東京	340,584	45.8	213,408	58,898	22,048	132,462	127,176	53,126	37,030	33,332	3,687
14.神奈川	246,102	222.8	58,309	15,832	8,202	34,275	187,793	4,490	38,696	142,145	2,461
15.新潟	101,023	▲ 55.4	45,018	31,669		13,349	56,005	40,410	12,588	2,660	347
16.富山	58,974	28.7	24,697	24,328		370	34,276	25,035	3,323	1,448	4,471
17.石川	43,051	48.5	28,231	14,209	990	13,032	14,819	7,047	7,467	305	
18.福井	36,509	▲ 6.2	25,801	21,445	889	3,467	10,707	8,078	2,319	311	
19.山梨	30,944	65.0	3,480	1,546	268	1,666	27,464	18,672	8,778		15
20.長野	75,971	0.2	33,899	23,086	5,427	5,386	42,071	25,305	7,644	9,122	
21.岐阜	66,667	▲ 27.6	33,477	18,441	2,011	13,025	33,190	24,653	8,231		307
22.静岡	86,622	▲ 14.0	22,764	8,134	501	14,130	63,857	42,271	19,082	2,417	88
23.愛知	151,933	3.0	27,346	19,684	1,670	5,992	124,587	21,456	50,581	22,717	29,833
24.三重	41,210	19.6	18,642	17,033	109	1,499	22,568	10,796	11,306	222	245
25.滋賀	40,337	▲ 42.7	18,453	10,085	124	8,245	21,884	12,009	9,655	211	8
26.京都	71,353	42.9	54,163	7,354	84	46,725	17,190	8,675	3,707	4,701	107
27.大阪	192,234	55.4	46,908	7,217	4,039	35,653	145,326	59,194	70,675	14,087	1,370
28.兵庫	125,318	▲ 13.3	24,068	7,384	402	16,282	101,251	44,011	46,925	5,299	5,015
29.奈良	47,531	86.3	17,318	2,777	7	14,534	30,213	20,548	9,322	343	
30.和歌山	29,113	▲ 59.0	9,577	7,041	22	2,513	19,537	11,777	7,773	-13	
31.鳥取	17,302	5.7	9,703	5,549		4,153	7,599	5,025	2,079	337	159
32.島根	31,130	▲ 0.2	12,854	12,772		82	18,275	14,863	2,257	1,156	
33.岡山	36,457	30.9	11,642	8,193		3,449	24,816	8,133	8,869	7,504	309
34.広島	79,983	6.6	28,135	14,808	13	13,314	51,848	8,955	38,140	3,069	1,683
35.山口	16,881	6.3	7,880	6,814	83	983	9,001	2,751	4,405	1,619	227
36.徳島	35,412	5.3	23,918	7,974		15,943	11,495	8,869	134	2,491	
37.香川	35,313	24.8	9,062	3,962		5,100	26,251	9,439	16,007		805
38.愛媛	42,384	53.8	21,925	16,635	17	5,273	20,459	18,146	2,120		193
39.高知	50,092	6.4	24,018	18,056	152	5,810	26,074	24,281	1,793		
40.福岡	58,480	▲ 11.3	25,104	10,524	9	14,571	33,376	7,612	20,564	1,067	4,134
41.佐賀	118,844	595.0	108,088	105,943	-673	2,818	10,755	8,098	2,657		
42.長崎	44,336	12.2	14,161	9,884	2,181	2,095	30,175	14,413	15,672	89	
43.熊本	101,245	54.2	27,956	23,515	21	4,420	73,289	42,633	30,493	127	36
44.大分	93,215	3.0	16,478	12,162		4,315	76,738	25,488	5,598	45,584	68
45.宮崎	48,303	63.4	23,186	16,067	10	7,110	25,116	16,705	8,322	90	
46.鹿児島	125,436	49.3	76,604	65,760	43	10,802	48,832	39,862	6,029	2,940	
47.沖縄	111,968	117.6	82,602	79,095		3,507	29,366	25,254	2,967	243	902

注) 受注高の少ない集計区分等の数値は、誤差が大きいため利用に当たっては注意してください。

Ⅱ-5. 発注機関別・施工地域別請負契約額

令和6年 3月分

(単位:百万円,%)

	合計		国の機関				地方の機関				
		前年 同月比		国	独立 行政法人	政府関連 企業等	都道府県	市区町村	地方 公営企業	その他	
Ⅰ.全国計	3,939,235	14.4	1,692,324	988,666	157,353	546,304	2,246,911	1,029,742	751,971	352,223	112,975
1.北海道	341,671	▲ 17.2	216,584	114,125	84,433	18,027	125,086	61,722	53,870	9,272	222
2.東北	376,517	▲ 4.3	124,385	101,946	2,810	19,629	252,131	152,289	80,088	12,136	7,618
3.関東	1,082,391	56.6	431,575	158,081	57,406	216,088	650,816	199,243	186,954	209,792	54,827
4.北陸	239,557	▲ 29.6	123,748	91,651	1,879	30,218	115,809	80,570	25,696	4,724	4,818
5.中部	346,431	▲ 7.6	102,229	63,292	4,291	34,646	244,203	99,175	89,199	25,355	30,472
6.近畿	505,888	4.3	170,487	41,857	4,678	123,952	335,400	156,215	148,057	24,628	6,501
7.中国	181,752	9.3	70,213	48,137	97	21,980	111,539	39,726	55,750	13,685	2,379
8.四国	163,201	19.5	78,922	46,627	169	32,126	84,280	60,736	20,054	2,491	998
9.九州・沖縄	701,827	58.2	374,180	322,951	1,591	49,638	327,647	180,065	92,303	50,140	5,140

注) 地域別区分

東 北 : 青森県, 岩手県, 宮城県, 秋田県, 山形県, 福島県
 関 東 : 茨城県, 栃木県, 群馬県, 埼玉県, 千葉県, 東京都, 神奈川県,
 山梨県, 長野県
 北 陸 : 新潟県, 富山県, 石川県, 福井県
 中 部 : 岐阜県, 静岡県, 愛知県, 三重県
 近 畿 : 滋賀県, 京都府, 大阪府, 兵庫県, 奈良県, 和歌山県
 中 国 : 鳥取県, 島根県, 岡山県, 広島県, 山口県
 四 国 : 徳島県, 香川県, 愛媛県, 高知県
 九 州・沖 縄 : 福岡県, 佐賀県, 長崎県, 熊本県, 大分県, 宮崎県,
 鹿児島県, 沖縄県

Ⅲ. 民間等からの受注工事

Ⅲ-1. 発注者別請負契約額時系列表

1) 建築工事・建築設備工事（1件5億円以上の工事）

（単位：百万円、％）

	合計		農林漁業		鉱業、採石業、砂利採取業		製造業		電気・ガス・熱供給		運輸業、郵便業		情報通信業		卸売業、小売業		金融業、保険業		不動産業		サービス業		その他	
	前年比	前年比	前年比	前年比	前年比	前年比	前年比	前年比	前年比	前年比	前年比	前年比	前年比	前年比	前年比	前年比	前年比	前年比	前年比	前年比	前年比	前年比	前年比	
R3年度	12,630,525	18.8	79,249	33.8	340,118	▲23.0	2,278,629	31.5	293,906	▲11.9	1,134,759	81.7	149,609	3.8	691,784	43.0	223,483	▲16.7	4,500,522	3.4	2,462,982	25.8	475,485	106.4
R4年度	13,615,434	7.8	74,449	▲6.1	282,679	▲16.9	3,247,185	42.5	221,013	▲24.8	846,835	▲25.4	359,021	140.0	697,330	0.8	377,469	68.9	4,797,682	6.6	2,293,394	▲6.9	418,377	▲12.0
R5年度	14,175,601	4.1	39,549	▲46.9	408,236	44.4	3,127,057	▲3.7	277,247	25.4	861,781	1.8	365,185	1.7	612,370	▲12.2	481,798	27.6	5,388,919	12.3	2,136,948	▲6.8	476,511	13.9
R4. 4～R5. 3	13,615,434	7.8	74,449	▲6.1	282,679	▲16.9	3,247,185	42.5	221,013	▲24.8	846,835	▲25.4	359,021	140.0	697,330	0.8	377,469	68.9	4,797,682	6.6	2,293,394	▲6.9	418,377	▲12.0
R5. 4～R6. 3	14,175,601	4.1	39,549	▲46.9	408,236	44.4	3,127,057	▲3.7	277,247	25.4	861,781	1.8	365,185	1.7	612,370	▲12.2	481,798	27.6	5,388,919	12.3	2,136,948	▲6.8	476,511	13.9
R3年	12,106,000	21.1	84,428	85.6	492,977	40.1	1,998,228	20.7	261,985	▲23.4	843,946	41.5	124,676	▲25.1	691,623	67.0	222,716	▲18.9	4,497,601	11.5	2,492,803	30.8	395,016	91.8
R4年	14,378,788	18.8	88,523	4.9	252,764	▲48.7	3,416,463	71.0	234,845	▲10.4	1,078,868	27.8	302,324	142.5	689,660	▲0.3	388,441	74.4	5,048,029	12.2	2,379,619	▲4.5	499,252	26.4
R5年	13,898,674	▲3.3	44,892	▲49.3	341,396	35.1	3,014,982	▲11.8	278,882	18.8	818,181	▲24.2	353,927	17.1	666,000	▲3.4	473,954	22.0	5,234,968	3.7	2,231,649	▲6.2	439,844	▲11.9
R5. 1～R5. 3	3,914,577	▲16.3	7,581	▲65.0	90,071	49.7	661,498	▲20.4	95,476	▲12.7	379,195	▲38.0	110,214	105.9	201,847	4.0	86,446	▲11.3	1,511,334	▲14.2	680,981	▲11.2	89,935	▲47.3
R6. 1～R6. 3	4,191,504	7.1	2,238	▲70.5	156,910	74.2	773,574	16.9	93,842	▲1.7	422,796	11.5	121,472	10.2	148,216	▲26.6	94,290	9.1	1,665,285	10.2	586,279	▲13.9	126,603	40.8
R5. 1～3	3,914,577	▲16.3	7,581	▲65.0	90,071	49.7	661,498	▲20.4	95,476	▲12.7	379,195	▲38.0	110,214	105.9	201,847	4.0	86,446	▲11.3	1,511,334	▲14.2	680,981	▲11.2	89,935	▲47.3
R5. 4～6	2,982,911	3.3	21,888	▲12.1	119,784	23.9	575,503	▲22.5	37,252	41.5	120,535	▲21.1	52,836	1.0	190,119	35.1	188,388	90.1	971,879	▲10.5	624,535	69.5	80,191	▲19.1
R5. 7～9	3,254,370	▲3.2	5,304	▲65.8	38,009	▲7.8	597,147	▲31.5	85,360	81.5	181,687	19.7	51,456	▲40.0	143,169	▲32.2	90,231	25.5	1,517,333	28.4	413,105	▲23.8	131,569	▲7.4
R5. 10～12	3,746,815	8.6	10,120	▲61.8	93,533	70.9	1,180,834	21.5	60,793	16.5	136,763	▲16.1	139,421	26.0	130,865	▲8.9	108,889	▲9.3	1,234,422	21.2	513,028	▲26.9	138,149	58.3
R6. 1～3	4,191,504	7.1	2,238	▲70.5	156,910	74.2	773,574	16.9	93,842	▲1.7	422,796	11.5	121,472	10.2	148,216	▲26.6	94,290	9.1	1,665,285	10.2	586,279	▲13.9	126,603	40.8
令和4年 4月	859,897	67.3	14,002	1,088.8	15,577	▲50.0	196,209	125.5	8,020	▲74.9	36,173	154.5	1,716	▲91.7	29,615	▲19.2	45,785	1,184.3	304,223	124.3	171,440	74.9	37,137	▲31.3
5月	783,763	36.6	5,028	▲54.5	46,289	153.8	199,576	162.1	7,431	▲56.7	38,984	▲56.0	9,569	▲62.5	38,752	▲29.2	4,837	▲23.0	331,682	119.4	77,005	▲26.0	24,611	18.6
6月	1,244,953	26.2	5,862	▲0.6	34,787	200.1	346,441	103.1	10,880	▲42.5	77,642	▲12.7	41,048	646.0	72,311	14.0	48,461	676.4	450,059	5.3	120,099	▲24.3	37,361	27.7
7月	866,261	13.0	7,692	4.7	26,481	34.6	178,404	▲8.7	23,122	10.0	28,913	▲12.6	22,386	872.0	74,245	11.0	11,547	▲38.7	316,732	33.7	126,327	5.3	50,410	12.0
8月	1,002,591	48.2	2,060	▲72.7	3,858	▲92.4	317,683	66.1	9,055	271.7	50,767	210.0	8,421	109.4	49,895	114.7	37,631	1,086.3	337,722	44.3	148,868	19.8	36,633	89.3
9月	1,493,552	8.8	5,762	▲23.4	10,902	▲87.0	375,433	194.3	14,863	▲52.6	72,121	▲2.6	54,991	832.4	87,031	171.5	22,731	132.6	527,710	▲15.3	266,985	▲26.4	55,024	275.2
10月	975,210	17.5	1,689	▲75.6	15,378	36.6	232,520	42.3	18,597	300.5	75,404	147.8	41,034	233.9	81,569	33.1	36,096	116.6	297,972	20.1	154,256	▲34.2	20,695	▲49.2
11月	844,839	0.9	20,465	155.3	26,846	121.9	197,063	▲10.2	5,095	▲72.3	37,191	31.6	27,294	148.6	32,775	▲54.1	30,023	21.3	305,749	0.5	138,731	33.0	23,608	▲33.1
12月	1,629,792	16.8	4,308	102.0	12,492	▲69.5	542,358	149.9	28,474	▲26.3	50,445	▲66.3	42,348	370.7	29,289	▲66.7	53,913	46.5	414,499	9.6	408,703	5.0	42,963	▲5.7
令和5年 1月	862,038	▲4.6	643	▲81.7	22,876	84.6	140,406	30.3	8,083	▲50.8	47,297	▲82.1	3,567	▲62.7	81,419	101.7	23,099	14.6	372,862	42.5	138,385	0.6	23,400	▲22.8
2月	1,040,245	▲15.6	6,939	—	23,850	376.6	167,549	▲38.8	18,323	▲20.7	182,393	150.7	6,694	▲73.8	44,707	▲1.5	28,635	147.9	381,977	▲27.7	161,470	▲19.8	17,707	▲62.4
3月	2,012,294	▲20.8	0	▲100.0	43,344	1.4	353,543	▲21.3	69,070	▲1.0	149,505	▲45.6	99,953	442.2	75,720	▲30.2	34,712	▲47.2	756,494	▲22.1	381,125	▲11.0	48,828	▲47.7
令和5年 4月	951,355	10.6	812	▲94.2	18,341	17.7	209,695	6.9	20,734	158.5	25,239	▲30.2	8,419	390.6	55,295	86.7	48,822	6.6	357,338	17.5	198,027	15.5	8,634	▲76.8
5月	800,638	2.2	2,699	▲46.3	26,113	▲43.6	156,114	▲21.8	777	▲89.5	55,474	42.3	39,571	313.5	69,693	79.8	36,894	662.8	227,759	▲31.3	149,653	94.3	35,891	45.8
6月	1,230,918	▲1.1	18,376	213.5	75,330	116.5	209,694	▲39.5	15,742	44.7	39,822	▲48.7	4,845	▲88.2	65,132	▲9.9	102,672	111.9	386,783	▲14.1	276,856	130.5	35,666	▲4.5
7月	620,838	▲28.3	4,382	▲43.0	7,062	▲73.3	112,377	▲37.0	20,491	▲11.4	24,204	▲16.3	21,824	▲2.5	30,571	▲58.8	16,273	40.9	230,173	▲27.3	124,961	▲1.1	28,520	▲43.4
8月	898,766	▲10.4	922	▲55.3	22,067	472.0	241,953	▲23.8	8,564	▲5.4	25,149	▲50.5	6,268	▲25.6	45,682	▲8.4	29,561	▲21.4	345,143	2.2	141,720	▲4.8	31,737	▲13.4
9月	1,734,767	16.2	0	▲100.0	8,880	▲18.5	242,817	▲35.3	56,306	278.8	132,334	83.5	23,365	▲57.5	66,916	▲23.1	44,397	95.3	942,016	78.5	146,424	▲45.2	71,313	29.6
10月	1,065,002	9.2	1,070	▲36.7	29,641	92.8	267,602	15.1	15,344	▲17.5	43,595	▲42.2	86,743	111.4	42,198	▲48.3	9,218	▲74.5	409,258	37.3	101,646	▲34.1	58,687	183.6
11月	1,182,843	40.0	3,978	▲80.6	39,654	47.7	245,175	24.4	34,952	586.0	44,744	20.3	16,980	▲37.8	30,259	▲7.7	48,925	63.0	497,872	62.8	195,853	41.2	24,453	3.6
12月	1,498,970	▲8.0	5,072	17.7	24,238	94.0	668,057	23.2	10,497	▲63.1	48,424	▲4.0	35,698	▲15.7	58,408	99.4	50,747	▲5.9	327,292	▲21.0	215,530	▲47.3	55,009	28.0
令和6年 1月	926,802	7.5	0	▲100.0	73,466	221.1	138,855	▲1.1	17,670	118.6	44,052	▲6.9	21,600	505.6	47,042	▲42.2	49,215	113.1	332,809	▲10.7	163,083	17.8	39,010	66.7
2月	1,063,929	2.3	3,016	▲56.5	16,140	▲32.3	283,504	69.2	6,476	▲64.7	96,059	▲47.3	7,368	10.1	25,271	▲43.5	17,732	▲38.1	379,878	▲0.5	173,198	7.3	55,288	212.2
3月	2,200,774	9.4	-778	—	67,304	55.3	351,216	▲0.7	69,696	0.9	282,685	89.1	92,504	▲7.5	75,904	0.2	27,343	▲21.2	952,598	25.9	249,998	▲34.4	32,304	▲33.8

Ⅲ. 民間等からの受注工事

Ⅲ-1. 発注者別請負契約額時系列表

2) 土木工事及び機械装置等工事（1件500万円以上の工事）

（単位：百万円、％）

	合計		農林漁業		鉱業、採石業、砂利採取業		製造業		電気・ガス・熱供給		運輸業、郵便業		情報通信業		卸売業、小売業		金融業、保険業		不動産業		サービス業		その他	
	前年比	前年比	前年比	前年比	前年比	前年比	前年比	前年比	前年比	前年比	前年比	前年比	前年比	前年比	前年比	前年比	前年比	前年比	前年比	前年比	前年比	前年比	前年比	
R3年度	8,414,153	▲ 4.7	72,404	81.1	285,062	28.4	2,519,988	32.0	2,223,883	▲ 11.6	1,493,325	1.6	460,898	▲ 21.1	208,713	0.6	36,553	▲ 29.5	280,782	14.1	603,920	4.5	228,626	9.3
R4年度	10,023,907	19.1	48,397	▲ 33.2	514,537	80.5	3,578,365	42.0	2,568,694	15.5	1,491,738	▲ 0.1	415,829	▲ 9.8	324,500	55.5	27,586	▲ 24.5	328,294	16.9	478,759	▲ 20.7	247,208	8.1
R5年度	8,911,531	▲ 11.1	66,111	36.6	369,802	▲ 28.1	3,074,502	▲ 14.1	2,286,563	▲ 11.0	1,472,752	▲ 1.3	405,200	▲ 2.6	153,765	▲ 52.6	39,517	43.3	300,676	▲ 8.4	552,552	15.4	190,090	▲ 23.1
R4. 4～R5. 3	10,023,907	19.1	48,397	▲ 33.2	514,537	80.5	3,578,365	42.0	2,568,694	15.5	1,491,738	▲ 0.1	415,829	▲ 9.8	324,500	55.5	27,586	▲ 24.5	328,294	16.9	478,759	▲ 20.7	247,208	8.1
R5. 4～R6. 3	8,911,531	▲ 11.1	66,111	36.6	369,802	▲ 28.1	3,074,502	▲ 14.1	2,286,563	▲ 11.0	1,472,752	▲ 1.3	405,200	▲ 2.6	153,765	▲ 52.6	39,517	43.3	300,676	▲ 8.4	552,552	15.4	190,090	▲ 23.1
R3年	8,166,550	▲ 2.2	73,341	60.6	278,870	17.6	2,385,329	18.0	2,135,604	▲ 19.4	1,456,942	▲ 5.3	504,150	▲ 16.9	195,762	▲ 13.0	47,234	▲ 6.5	276,547	17.1	561,651	2.0	251,120	35.9
R4年	9,675,322	18.5	49,654	▲ 32.3	437,739	57.0	3,278,314	37.4	2,638,757	23.6	1,452,219	▲ 0.3	412,001	▲ 18.3	327,288	67.2	29,413	▲ 37.7	296,176	7.1	571,762	1.8	182,000	▲ 27.5
R5年	9,495,570	▲ 1.9	63,601	28.1	429,043	▲ 2.0	3,372,305	2.9	2,409,068	▲ 8.7	1,515,807	4.4	409,593	▲ 0.6	137,609	▲ 58.0	32,789	11.5	325,670	10.0	548,919	▲ 4.0	251,167	38.0
R5. 1～R5. 3	2,858,126	13.9	6,091	▲ 17.1	136,170	129.4	930,299	47.6	755,827	▲ 8.5	570,506	7.4	113,682	3.5	35,524	▲ 7.3	3,620	▲ 33.5	96,603	49.8	111,991	▲ 45.4	97,813	200.0
R6. 1～R6. 3	2,274,088	▲ 20.4	8,601	41.2	76,930	▲ 43.5	632,496	▲ 32.0	633,322	▲ 16.2	527,451	▲ 7.5	109,289	▲ 3.9	51,680	45.5	10,349	185.9	71,609	▲ 25.9	115,624	3.2	36,736	▲ 62.4
R5. 1～3	2,858,126	13.9	6,091	▲ 17.1	136,170	129.4	930,299	47.6	755,827	▲ 8.5	570,506	7.4	113,682	3.5	35,524	▲ 7.3	3,620	▲ 33.5	96,603	49.8	111,991	▲ 45.4	97,813	200.0
R5. 4～6	2,319,567	3.3	25,020	29.1	116,527	▲ 9.1	813,847	4.9	604,243	9.2	322,827	8.4	89,297	▲ 16.5	35,114	▲ 60.0	8,952	86.6	91,739	11.4	152,993	12.6	59,009	11.4
R5. 7～9	2,348,941	▲ 10.0	12,296	▲ 13.0	107,302	▲ 34.0	956,479	▲ 8.6	534,904	▲ 22.7	338,095	11.6	102,588	▲ 11.0	26,486	▲ 20.4	9,974	▲ 35.8	62,846	▲ 6.3	145,866	29.5	52,105	7.1
R5. 10～12	1,968,935	▲ 14.8	20,194	129.5	69,043	▲ 21.2	671,680	▲ 18.6	514,094	▲ 9.5	284,379	▲ 11.3	104,026	30.1	40,485	▲ 75.9	10,242	181.2	74,482	▲ 9.5	138,070	16.7	42,240	▲ 11.5
R6. 1～3	2,274,088	▲ 20.4	8,601	41.2	76,930	▲ 43.5	632,496	▲ 32.0	633,322	▲ 16.2	527,451	▲ 7.5	109,289	▲ 3.9	51,680	45.5	10,349	185.9	71,609	▲ 25.9	115,624	3.2	36,736	▲ 62.4
令和4年 4月	687,893	2.0	3,453	▲ 16.0	19,412	17.2	301,625	93.8	157,820	▲ 33.6	78,308	▲ 33.3	35,964	▲ 40.5	17,468	73.3	2,031	▲ 11.6	23,264	33.6	33,011	25.0	15,537	▲ 41.4
5月	679,416	42.8	12,334	61.4	70,921	439.8	267,125	60.9	138,110	17.9	83,197	30.5	23,293	▲ 15.0	8,141	1.6	1,645	▲ 86.8	22,613	60.0	40,110	57.3	11,928	▲ 42.4
6月	877,823	17.0	3,591	▲ 47.6	37,827	63.7	207,261	▲ 18.3	257,374	68.3	136,193	▲ 14.8	47,640	23.1	62,160	343.2	1,121	▲ 58.2	36,440	27.6	62,694	3.0	25,521	182.7
7月	700,917	12.2	5,815	▲ 11.5	63,549	100.4	260,472	8.8	147,482	4.3	87,636	24.4	40,405	2.3	12,523	96.2	2,304	745.8	26,492	24.3	34,534	▲ 39.0	19,704	77.8
8月	1,099,456	99.2	5,988	▲ 65.3	65,739	128.7	459,859	162.3	356,394	215.7	98,191	38.5	36,682	50.1	14,326	36.4	2,819	58.2	15,365	▲ 42.9	33,786	▲ 50.3	10,306	▲ 32.8
9月	810,248	▲ 9.4	2,329	▲ 66.7	33,353	16.9	326,379	18.4	187,860	▲ 6.4	117,139	▲ 15.6	38,230	▲ 21.4	6,419	▲ 83.8	10,402	90.6	25,199	▲ 25.5	44,277	13.6	18,663	▲ 75.9
10月	728,537	42.2	2,658	▲ 62.7	15,526	▲ 19.8	318,562	75.3	96,532	▲ 7.1	94,998	10.7	19,386	▲ 42.1	103,589	1,302.1	1,659	▲ 19.7	20,992	65.6	40,811	▲ 13.3	13,824	16.7
11月	718,262	10.3	4,437	▲ 11.9	42,788	▲ 3.5	292,595	43.6	127,232	▲ 12.7	109,503	12.3	33,199	13.0	22,802	▲ 33.7	1,437	▲ 36.6	40,989	21.6	32,976	▲ 17.2	10,303	▲ 31.4
12月	863,229	12.2	1,702	▲ 51.0	29,252	44.7	214,189	▲ 10.3	344,063	85.3	116,066	▲ 26.5	27,348	▲ 44.2	41,548	3.7	546	▲ 69.7	20,337	▲ 26.8	44,569	24.9	23,610	161.6
令和5年 1月	566,453	20.6	1,218	▲ 43.7	14,405	▲ 28.3	235,602	24.6	126,470	12.8	81,258	26.5	37,024	7.7	11,570	1.1	1,708	▲ 26.4	11,691	8.5	23,465	22.1	22,042	467.5
2月	1,016,573	59.9	1,294	▲ 50.2	93,418	420.1	351,839	94.4	216,093	20.7	198,408	41.8	44,121	19.5	10,935	1.0	683	▲ 48.9	27,990	9.6	41,158	39.4	30,634	175.1
3月	1,275,100	▲ 9.2	3,580	38.2	28,347	33.0	342,857	31.8	413,265	▲ 22.7	290,840	▲ 11.0	32,538	▲ 15.6	13,019	▲ 18.8	1,229	▲ 31.3	56,922	102.0	47,368	▲ 69.7	45,137	156.7
令和5年 4月	776,131	12.8	5,732	66.0	39,043	101.1	303,925	0.8	172,431	9.3	106,460	35.9	29,239	▲ 18.7	18,089	3.6	1,009	▲ 50.3	32,371	39.1	46,836	41.9	20,997	35.1
5月	753,079	10.8	6,193	▲ 49.8	31,491	▲ 55.6	262,705	▲ 1.7	251,353	82.0	68,877	▲ 17.2	22,402	▲ 3.8	5,972	▲ 26.6	3,932	139.1	17,298	▲ 23.5	60,512	50.9	22,344	87.3
6月	790,357	▲ 10.0	13,095	264.7	45,993	21.6	247,218	19.3	180,459	▲ 29.9	147,490	8.3	37,656	▲ 21.0	11,052	▲ 82.2	4,011	257.8	42,070	15.4	45,645	▲ 27.2	15,669	▲ 38.6
7月	639,848	▲ 8.7	3,950	▲ 32.1	45,361	▲ 28.6	183,170	▲ 29.7	151,659	2.8	109,590	25.1	42,047	4.1	7,588	▲ 39.4	1,781	▲ 22.7	17,893	▲ 32.5	56,330	63.1	20,480	3.9
8月	841,798	▲ 23.4	3,575	▲ 40.3	34,511	▲ 47.5	462,793	0.6	153,157	▲ 57.0	84,825	▲ 13.6	30,048	▲ 18.1	7,882	▲ 45.0	1,534	▲ 45.6	21,825	42.0	27,861	▲ 17.5	13,787	33.8
9月	867,295	7.0	4,770	104.8	27,430	▲ 17.8	310,516	▲ 4.9	230,088	22.5	143,681	22.7	30,493	▲ 20.2	11,017	71.6	6,659	▲ 36.0	23,127	▲ 8.2	61,676	39.3	17,838	▲ 4.4
10月	622,826	▲ 14.5	5,245	97.3	32,790	111.2	246,286	▲ 22.7	133,824	38.6	82,221	▲ 13.5	43,758	125.7	6,563	▲ 93.7	782	▲ 52.9	30,640	46.0	20,322	▲ 50.2	20,397	47.5
11月	595,187	▲ 17.1	3,342	▲ 24.7	20,329	▲ 52.5	178,189	▲ 39.1	148,617	16.8	92,355	▲ 15.7	24,663	▲ 25.7	23,517	3.1	782	▲ 45.6	25,581	▲ 37.6	62,705	90.2	15,107	46.6
12月	750,922	▲ 13.0	11,607	582.0	15,925	▲ 45.6	247,205	15.4	231,654	▲ 32.7	109,803	▲ 5.4	35,605	30.2	10,405	▲ 75.0	8,678	1,488.3	18,261	▲ 10.2	55,043	23.5	6,736	▲ 71.5
令和6年 1月	448,740	▲ 20.8	2,081	70.9	13,183	▲ 8.5	168,591	▲ 28.4	98,308	▲ 22.3	66,574	▲ 18.1	24,489	▲ 33.9	16,101	39.2	3,589	110.1	21,554	84.4	25,134	7.1	9,135	▲ 58.6
2月	690,532	▲ 32.1	2,660	105.6	31,155	▲ 66.7	187,564	▲ 46.7	187,436	▲ 13.3	168,243	▲ 15.2	33,519	▲ 24.0	17,037	55.8	3,728	445.7	21,209	▲ 24.2	28,501	▲ 30.8	9,480	▲ 69.1
3月	1,134,816	▲ 11.0	3,860	7.8	32,593	15.0	276,341	▲ 19.4	347,578	▲ 15.9	292,634	0.6	51,280	57.6	18,542	42.4	3,032	146.7	28,846	▲ 49.3	61,989	30.9	18,121	▲ 59.9

Ⅲ. 民間等からの受注工事

Ⅲ-2. 1)発注者別・工事種類別請負契約額

令和6年 3月分

(単位:百万円, %)

	合 計		農林漁業	鉱業, 採石業, 砂利採取業, 建設業	製造業	電気・ガス・ 熱供給・ 水道業	運輸業, 郵便業	情報通信業	卸売業, 小売業	金融業, 保険業	不動産業	サービス業	その他
		前年同月比											
T 建築・建築設備工事計	2,200,774	9.4	-778	67,304	351,216	69,696	282,685	92,504	75,904	27,343	952,598	249,998	32,304
1 住宅	616,750	15.3		5,572	4,020		3,127		5,021	1,966	541,347	37,659	18,039
2 事務所	442,761	8.4		17,535	24,110		6,610	79,587	1,284	23,808	260,398	24,067	5,362
3 店舗	247,057	255.4		791			197,638		37,758		35,916	-29,086	4,041
4 工場・発電所	294,678	▲ 20.2		1,989	226,402	36,307	4,343	5,558	9,698		2,277	8,105	
5 倉庫・流通施設	200,320	▲ 18.4		35,003	23,519		61,766		21,426		56,826	1,781	
6 教育・研究・文化施設	177,001	164.6			53,043			7,359			5,326	109,904	1,369
7 医療・福祉施設	67,076	▲ 52.2									10,504	56,571	
8 宿泊施設	73,126	8.2		2,934							33,412	33,286	3,494
9 娯楽施設	25,507	▲ 48.1			16,545						1,250	7,712	
10 その他の建築工事	56,500	▲ 6.9	-778	3,480	3,577	33,389	9,202		718	1,570	5,342		
T 土木工事・機械装置等工事計	1,134,816	▲ 11.0	3,860	32,593	276,341	347,578	292,634	51,280	18,542	3,032	28,846	61,989	18,121
ST 土木工事計	719,243	5.8	1,276	23,640	51,906	211,824	287,351	39,793	6,741	2,699	28,391	55,079	10,544
1 発電用土木工事	151,442	12.7	22	2,233	3,051	134,716	104	113	1,911	17	3,600	5,675	
2 鉄道工事	251,969	▲ 2.6		286	24		251,659						
3 埠頭・港湾工事	7,783	▲ 56.0		354	1,829	830	4,087		56		100	73	453
4 道路工事	8,316	57.7		446	513	1,751	2,835			24	147	140	2,460
5 管工事	16,237	1.9		1,382	5,727	6,641	253		80			437	1,717
6 電線路工事	109,811	48.5		4,351	1,518	54,735	544	38,229	301	2,105	107	7,220	701
7 土地造成・埋立工事	40,511	▲ 29.2	39	5,898	3,501	1,009	103	23	219		13,419	14,935	1,367
8 ゴルフ場建設工事	6,633	4,414.0									12	6,621	
9 構内環境整備工事	27,723	35.0	37	701	10,311	233	12,109	17	302	109	1,396	2,002	506
10 その他の土木工事	98,819	2.8	1,178	7,988	25,432	11,909	15,657	1,411	3,873	444	9,611	17,976	3,340
ST 機械装置等工事	415,573	▲ 30.2	2,584	8,953	224,435	135,754	5,284	11,488	11,801	333	454	6,910	7,577

注) 建築・建築設備工事については、1件の請負契約額が5億円以上の工事、土木工事及び機械装置等工事については1件の請負契約額が500万円以上の工事について調査対象としている。

Ⅲ. 民間等からの受注工事

Ⅲ-2. 2)発注者別・工事種類別請負契約額(寄与度)

令和6年 3月分

	合 計	農林漁業	鉱業, 採石業, 砂利採取業, 建設業	製造業	電気・ガス・ 熱供給・ 水道業	運輸業, 郵便業	情報通信業	卸売業, 小売業	金融業, 保険業	不動産業	サービス業	その他
T 建築・建築設備工事計	9.4	▲ 0.0	1.2	▲ 0.1	0.0	6.6	▲ 0.4	0.0	▲ 0.4	9.7	▲ 6.5	▲ 0.8
1 住宅	4.1		0.3	0.2		0.0		0.3	▲ 0.0	4.9	▲ 1.4	▲ 0.1
2 事務所	1.7		0.4	0.0	▲ 0.1	▲ 1.7	▲ 1.0	▲ 0.5	▲ 0.0	6.4	▲ 2.1	0.3
3 店舗	8.8	▲ 0.0	▲ 0.1			9.7		0.1		0.9	▲ 1.8	0.1
4 工場・発電所	▲ 3.7		0.1	▲ 2.5	▲ 1.4	0.0	0.3	▲ 0.2		0.1	0.0	▲ 0.1
5 倉庫・流通施設	▲ 2.3		0.2	0.8	▲ 0.1	0.7		0.4	▲ 0.3	▲ 2.4	▲ 1.6	
6 教育・研究・文化施設	5.5			1.8			0.4		▲ 0.1	0.3	3.0	0.1
7 医療・福祉施設	▲ 3.6			▲ 1.4						0.5	▲ 2.5	▲ 0.3
8 宿泊施設	0.3		0.1			▲ 0.2				▲ 0.1	0.3	0.2
9 娯楽施設	▲ 1.2			0.8		▲ 0.7		▲ 0.1		▲ 1.0	▲ 0.1	▲ 0.1
10 その他の建築工事	▲ 0.2	▲ 0.0	0.2	0.2	1.6	▲ 1.1	▲ 0.1	0.0	0.1	0.1	▲ 0.3	▲ 0.9
T 土木工事・機械装置等工事計	▲ 11.0	0.0	0.3	▲ 5.2	▲ 5.2	0.1	1.5	0.4	0.1	▲ 2.2	1.1	▲ 2.1
ST 土木工事計	3.1	0.1	0.0	▲ 0.4	3.1	1.2	1.2	0.1	0.2	▲ 1.9	1.2	▲ 1.8
1 発電用土木工事	1.3	▲ 0.0	0.1	▲ 0.0	2.3	0.0	0.0	0.1	0.0	0.3	0.4	▲ 1.9
2 鉄道工事	▲ 0.5		0.0	0.0		▲ 0.5		▲ 0.1				
3 埠頭・港湾工事	▲ 0.8		▲ 0.3	▲ 0.0	▲ 0.0	▲ 0.4		▲ 0.1	▲ 0.0	0.0	0.0	0.0
4 道路工事	0.2	▲ 0.0	0.0	0.0	0.0	0.1	▲ 0.0	▲ 0.0	0.0	▲ 0.1	▲ 0.0	0.2
5 管工事	0.0	▲ 0.0	0.1	▲ 0.1	▲ 0.1	▲ 0.0		0.0		▲ 0.0	▲ 0.0	0.1
6 電線路工事	2.8		0.0	▲ 0.2	1.5	▲ 0.0	1.2	0.0	0.2	0.0	0.4	▲ 0.3
7 土地造成・埋立工事	▲ 1.3	▲ 0.0	0.2	0.1	▲ 0.0	▲ 0.0	0.0	▲ 0.1	▲ 0.0	▲ 1.0	▲ 0.3	▲ 0.1
8 ゴルフ場建設工事	0.5									0.0	0.5	
9 構内環境整備工事	0.6	0.0	0.0	0.2	▲ 0.0	0.9	▲ 0.0	▲ 0.1	0.0	▲ 0.5	0.1	▲ 0.0
10 その他の土木工事	0.2	0.1	▲ 0.1	▲ 0.3	▲ 0.6	1.2	▲ 0.0	0.2	0.0	▲ 0.5	0.2	0.1
ST 機械装置等工事	▲ 14.1	▲ 0.0	0.3	▲ 4.8	▲ 8.3	▲ 1.1	0.3	0.4	▲ 0.0	▲ 0.3	▲ 0.1	▲ 0.3

注) 建築・建築設備工事については、1件の請負契約額が5億円以上の工事、土木工事及び機械装置等工事については1件の請負契約額が500万円以上の工事について調査対象としている。

Ⅲ. 民間等からの受注工事

Ⅲ-3. 発注者別・施工都道府県別請負契約額

令和6年 3月分

1) 建築工事・建築設備工事(1件5億円以上の工事)

(単位:百万円,%)

	合計		農林漁業	鉱業、採石業、 砂利採取業、 建設業	製造業	電気・ガス・ 熱供給・ 水道業	運輸業、 郵便業	情報通信業	卸売業、 小売業	金融業、 保険業	不動産業	サービス業	その他
		前年同月比											
T.全国計	2,200,774	9.4	-778	67,304	351,216	69,696	282,685	92,504	75,904	27,343	952,598	249,998	32,304
1.北海道	70,512	97.1			31,612	4,750	1,379		1,474		13,958	15,207	2,133
2.青森	5,426	▲ 21.2				858					2,992	1,576	
3.岩手	9,559	▲ 53.0			4,188						3,179	2,192	
4.宮城	8,685	▲ 63.0			3,484				1,733		3,468		
5.秋田	4,402	▲ 83.3			2,910	1,492							
6.山形	3,045	232.8		3,045									
7.福島	11,891	▲ 56.7			3,512				4,406		822	3,151	
8.茨城	62,733	▲ 30.6		31,256		22,045			2,548		2,085	2,640	2,160
9.栃木	2,783	▲ 84.1			1,134					1,649			
10.群馬	19,415	▲ 69.9		2,895	9,264		3,127		638	1,966	1,525		
11.埼玉	101,352	19.3			21,306			5,558	10,456		39,065	23,846	1,122
12.千葉	99,704	▲ 33.1			9,465			4,222	2,322	2,931	40,789	37,401	2,574
13.東京	706,140	49.9		8,112	5,273	35,837	213,962	58,492	4,288	9,263	321,220	37,011	12,683
14.神奈川	243,972	49.0		3,116	10,474		7,918	12,298	6,111		183,293	19,116	1,647
15.新潟	12,326	14.0		682	2,442	4,074		1,347	1,376		525	1,880	
16.富山	13,289	78.8			4,441				1,672	7,176			
17.石川	3,118	59.9			3,118								
18.福井	1,013	▲ 82.7			503							510	
19.山梨	1,434	▲ 24.4							1,434				
20.長野	10,173	95.6		791	7,700								1,683
21.岐阜	13,825	▲ 1.6			12,967							858	
22.静岡	31,025	10.5			14,337	640	5,433				2,442	6,504	1,670
23.愛知	93,011	▲ 37.0		543	37,207				1,322		48,689	4,417	834
24.三重	-261	-	-778								517		
25.滋賀	56,010	171.4			40,423		1,156				12,953	1,478	
26.京都	59,702	75.1			4,106				2,893	1,570	25,314	25,819	
27.大阪	189,694	15.4		8,199	11,105		35,898	10,587	14,417		82,026	26,093	1,369
28.兵庫	31,009	▲ 75.6		1,989	9,008				6,363	1,529	10,301	1,818	
29.奈良	20,900	109.9			20,900								
30.和歌山	3,179	184.1										3,179	
31.鳥取	3,547	34.1					1,190				2,357		
32.島根	30,162	165.1			26,895						3,267		
33.岡山	11,077	▲ 1.7			5,263				2,509	1,260		2,046	
34.広島	52,937	111.6			17,200		2,863		6,600		22,666	3,608	
35.山口	10,060	▲ 46.4			9,125							935	
36.徳島	6,630	581.4			2,200								4,430
37.香川	1,257	35.7			531							726	
38.愛媛	1,395	▲ 29.1			768				627				
39.高知	0	-											
40.福岡	131,236	68.7		6,677	5,629		9,760		921		105,518	2,731	
41.佐賀	3,979	▲ 70.2			3,979								
42.長崎	3,724	-									3,724		
43.熊本	20,072	▲ 24.7			6,267				1,077		2,651	10,077	
44.大分	647	▲ 69.9										647	
45.宮崎	0	▲ 100.0											
46.鹿児島	5,689	▲ 76.4									2,477	3,213	
47.沖縄	29,295	22.7			2,481				718		14,778	11,318	

注) 受注高の少ない集計区分等の数値は、誤差が大きいのので利用に当たっては注意してください。

Ⅲ-4. 発注者別・施工地域別請負契約額

令和6年 3月分

1) 建築工事・建築設備工事(1件5億円以上の工事)

(単位:百万円,%)

	合計		農林漁業	鉱業、採石業、 砂利採取業、 建設業	製造業	電気・ガス・ 熱供給・ 水道業	運輸業、 郵便業	情報通信業	卸売業、 小売業	金融業、 保険業	不動産業	サービス業	その他
		前年同月比											
T.全国計	2,200,774	9.4	-778	67,304	351,216	69,696	282,685	92,504	75,904	27,343	952,598	249,998	32,304
1.北海道	70,512	97.1	0	0	31,612	4,750	1,379	0	1,474	0	13,958	15,207	2,133
2.東北	43,008	▲ 59.3	0	3,045	14,093	2,350	0	0	6,139	0	10,461	6,920	0
3.関東	1,247,707	19.0	0	46,169	64,616	57,882	225,007	80,570	27,796	15,808	587,977	120,014	21,868
4.北陸	29,746	14.2	0	682	10,504	4,074	0	1,347	3,048	7,176	525	2,390	0
5.中部	137,600	▲ 31.0	-778	543	64,511	640	5,433	0	1,322	0	51,648	11,778	2,504
6.近畿	360,494	0.9	0	10,188	85,543	0	37,054	10,587	23,674	3,099	130,594	58,387	1,369
7.中国	107,783	56.0	0	0	58,483	0	4,053	0	9,109	1,260	28,290	6,589	0
8.四国	9,282	140.1	0	0	3,499	0	0	0	627	0	0	726	4,430
9.九州・沖縄	194,641	16.7	0	6,677	18,356	0	9,760	0	2,716	0	129,146	27,986	0

注) 地域別区分

東 北 : 青森県、岩手県、宮城県、秋田県、山形県、福島県
 関 東 : 茨城県、栃木県、群馬県、埼玉県、千葉県、東京都、神奈川県、山梨県、長野県
 北 陸 : 新潟県、富山県、石川県、福井県
 中 部 : 岐阜県、静岡県、愛知県、三重県
 近 畿 : 滋賀県、京都府、大阪府、兵庫県、奈良県、和歌山県
 中 国 : 鳥取県、島根県、岡山県、広島県、山口県
 四 国 : 徳島県、香川県、愛媛県、高知県
 九州・沖縄 : 福岡県、佐賀県、長崎県、熊本県、大分県、宮崎県、鹿児島県、沖縄県

Ⅲ. 民間等からの受注工事

Ⅲ-3. 発注者別・施工都道府県別請負契約額

令和6年 3月分

2) 土木工事及び機械装置等工事(1件500万円以上の工事)

(単位:百万円,%)

	合計		農林漁業	鉱業、採石業、 砂利採取業、 建設業	製造業	電気・ガス・ 熱供給・ 水道業	運輸業、 郵便業	情報通信業	卸売業、 小売業	金融業、 保険業	不動産業	サービス業	その他
	前年同月比												
T.全国計	1,134,816	▲ 11.0	3,860	32,593	276,341	347,578	292,634	51,280	18,542	3,032	28,846	61,989	18,121
1.北海道	86,996	21.2	574	375	7,250	55,857	14,900	1,700	2,998		1,089	2,084	171
2.青森	6,014	▲ 93.4		11	8,006	-4,366	884	19	49	24		425	962
3.岩手	9,224	▲ 60.3		168	929	480	4,869	47	58		76	583	2,014
4.宮城	30,894	38.8		180	2,582	20,547	4,324	942	19	107	2,058	135	
5.秋田	11,430	▲ 56.6	15	374	392	6,411	3,135	183	661		53	186	20
6.山形	2,898	▲ 57.3	25	813	345	585	813	33	19		13	97	155
7.福島	36,000	▲ 45.8	108	394	4,816	24,113	4,082	1,641	70		211	412	153
8.茨城	78,019	28.5		920	9,135	63,114	1,316	1,122	17	63	269	1,577	486
9.栃木	12,265	▲ 23.0	90	454	1,993	1,646	5,754	806	22		42	886	571
10.群馬	15,557	22.8		1,185	10,069	1,788	1,519	392		15	35	505	48
11.埼玉	24,764	▲ 16.7		1,271	4,343	1,667	10,862	2,317	1,993	8	488	1,753	63
12.千葉	41,886	39.9	80	844	22,024	9,563	4,841	823	8	11	1,162	2,337	192
13.東京	147,306	9.0	583	3,904	6,078	13,877	93,776	9,894	2,090	416	8,809	5,895	1,983
14.神奈川	45,013	48.9		2,733	5,466	8,565	15,565	2,826	2,572	42	2,373	2,504	2,366
15.新潟	39,089	62.0	165	2,481	4,154	21,489	4,800	1,426	1,855		24	2,580	115
16.富山	9,826	▲ 15.8	58		1,895	3,361	1,560	529	201		37	115	2,071
17.石川	9,209	200.6		477	282	3,658	2,341	2,177				256	16
18.福井	7,543	▲ 44.5	68	33	1,492	5,136	236	200	310			68	
19.山梨	11,418	47.0		157	1,095	5,142	4,431	328				265	
20.長野	15,068	18.0		303	3,606	3,701	5,234	1,153			430	504	135
21.岐阜	23,514	▲ 19.5		891	4,049	3,942	13,877	247	49		6	423	30
22.静岡	26,281	▲ 5.1	58	1,426	12,018	3,003	6,203	605	54		57	2,703	154
23.愛知	39,557	▲ 60.1	13	691	19,280	6,129	9,114	1,515	22		438	1,271	1,085
24.三重	14,209	43.1	13	2,871	8,231	8,231	921	1,029	105		193	593	253
25.滋賀	8,611	12.1	186	321	3,267	1,445	1,768	981	507	128		8	
26.京都	12,109	▲ 51.8		48	3,717	2,349	2,786	443			2,693	43	30
27.大阪	80,474	9.6	83	3,235	13,859	9,077	33,113	3,150	1,086	2,074	2,902	11,842	54
28.兵庫	49,082	14.4		321	38,359	3,071	4,487	971	792	115	621	135	209
29.奈良	3,513	30.2	11	229	140	2,722	69	85	180			77	
30.和歌山	4,809	▲ 58.4		301	4,306	162		-5	45				
31.鳥取	6,579	260.0	153		3,391	1,374	1,067	93	501				
32.島根	23,220	123.5		418	332	20,297	788	96			694	503	93
33.岡山	15,120	15.4	89	430	6,961	2,512	3,247	306	413		40	926	196
34.広島	36,424	51.6		144	16,737	5,082	5,756	3,699	832		850	3,202	123
35.山口	18,114	▲ 27.4	25	34	9,705	1,399	5,953	441	330		26	200	
36.徳島	1,595	▲ 85.7	194	7	79	253		371	88	29			575
37.香川	6,941	0.4		107	3,958	980	337	338	313			293	614
38.愛媛	13,148	100.3	30	28	1,565	10,424	6	153	57		807	68	10
39.高知	1,828	▲ 72.1			530	268	72	226				259	472
40.福岡	62,876	192.5	132	-9	23,381	1,939	15,919	4,252	41		1,329	15,652	242
41.佐賀	4,578	▲ 62.9	173		554	2,921	266	105			366		193
42.長崎	9,475	▲ 58.8		3,300	4,140	1,384	133	108			5	29	376
43.熊本	6,614	▲ 79.5	9	1,348	1,933	1,899	557	539	18			85	227
44.大分	9,832	102.1		523	2,293	5,487	535	295	143		306	214	35
45.宮崎	5,277	9.8		844	2,392	91	146	374				11	1,418
46.鹿児島	5,478	▲ 86.7	926	527	28	2,695	271	941				10	80
47.沖縄	5,140	3.8		350	547	2,108		1,366	23		346	270	130

注) 受注高の少ない集計区分等の数値は、誤差が大きいため利用に当たっては注意してください。

Ⅲ-4. 発注者別・施工地域別請負契約額

令和6年 3月分

2) 土木工事及び機械装置等工事(1件500万円以上の工事)

(単位:百万円,%)

	合計		農林漁業	鉱業、採石業、 砂利採取業、 建設業	製造業	電気・ガス・ 熱供給・ 水道業	運輸業、 郵便業	情報通信業	卸売業、 小売業	金融業、 保険業	不動産業	サービス業	その他
	前年同月比												
T.全国計	1,134,816	▲ 11.0	3,860	32,593	276,341	347,578	292,634	51,280	18,542	3,032	28,846	61,989	18,121
1.北海道	86,996	21.2	574	375	7,250	55,857	14,900	1,700	2,998	0	1,089	2,084	171
2.東北	96,461	▲ 59.2	148	1,940	17,068	47,771	18,109	2,865	876	131	2,411	1,839	3,304
3.関東	391,294	16.9	754	11,773	63,810	109,063	143,298	19,661	6,702	554	13,607	16,229	5,845
4.北陸	65,667	25.2	291	2,991	7,822	33,645	8,938	4,332	2,366	0	61	3,019	2,203
5.中部	103,561	▲ 37.6	84	3,008	38,218	21,304	30,115	3,395	230	0	694	4,991	1,522
6.近畿	158,597	▲ 2.9	279	4,454	63,648	18,826	42,222	5,625	2,612	2,318	6,215	12,105	292
7.中国	99,457	33.9	267	1,026	37,126	30,664	16,811	4,634	2,076	0	1,610	4,831	412
8.四国	23,511	▲ 24.6	224	142	6,132	11,925	415	1,087	458	29	807	621	1,671
9.九州・沖縄	109,271	▲ 24.6	1,240	6,883	35,266	18,523	17,826	7,982	225	0	2,352	16,271	2,701

注) 地域別区分

東 北 : 青森県、岩手県、宮城県、秋田県、山形県、福島県
 関 東 : 茨城県、栃木県、群馬県、埼玉県、千葉県、東京都、神奈川県、山梨県、長野県
 北 陸 : 新潟県、富山県、石川県、福井県
 中 部 : 岐阜県、静岡県、愛知県、三重県
 近 畿 : 滋賀県、京都府、大阪府、兵庫県、奈良県、和歌山県
 中 国 : 鳥取県、島根県、岡山県、広島県、山口県
 四 国 : 徳島県、香川県、愛媛県、高知県
 九州・沖縄 : 福岡県、佐賀県、長崎県、熊本県、大分県、宮崎県、鹿児島県、沖縄県

建設工事受注動態統計調査報告（令和5年度計分）

受注高

※時系列表については、5、6ページ参照

5年度の元請受注高は72兆3,188億円で、前年比5.7%減少し、下請受注高は37兆563億円で、同7.1%減少した。

元請受注高のうち公共機関からの受注高は22兆4,960億円で、同1.0%増加し、民間等からの受注高は49兆8,228億円で、同8.4%減少した。

受注高（元請受注高＋下請受注高）は109兆3,751億円で、同6.2%減少した。

注1) 下請受注高は、2次下請以下も含む。

注2) 四捨五入により億円単位の値としたため、各項目の合計は必ずしも総計と一致しない。

1. 受注高

5年度の受注高は、109兆3,751億円。

・前年比 6.2%減

1) 元・下請別（資料編、表I-1参照）

元請受注高は、72兆3,188億円。（前年比 5.7%減）

下請受注高は、37兆563億円。（同 7.1%減）

2) 業種別（資料編、表I-2参照）

総合工事業は、63兆9,733億円。（同 8.8%減）

職別工事業は、16兆7,593億円。（同 8.6%減）

設備工事業は、28兆6,425億円。（同 1.9%増）

2. 元請受注高

5年度の元請受注高は、72兆3,188億円。

・前年比 5.7%減

1) 発注者別（資料編、表I-1参照）

公共機関からは、22兆4,960億円。（同 1.0%増）

民間等からは、49兆8,228億円。（同 8.4%減）

2) 工事種別（資料編、表I-1参照）

土木工事は、20兆4,660億円。（同 2.6%減）

建築工事は、44兆699億円。（同 7.8%減）

機械装置等工事は、7兆7,830億円。（同 1.2%減）

※ 建築工事には建築設備工事を含む。

3) 業種別（資料編、表I-2参照）

総合工事業は、52兆1,230億円。（同 7.7%減）

職別工事業は、4兆4,502億円。（同 13.5%減）

設備工事業は、15兆7,456億円。（同 4.4%増）

建設工事受注動態統計調査報告（令和5年度計分）

公共機関からの受注工事（1件500万円以上の工事）

※時系列表については、9、10ページ参照

5年度の公共機関からの受注工事額は21兆6,994億円で、前年比0.7%増加した。うち「国の機関」からは6兆9,356億円で、同2.2%減少し、「地方の機関」からは14兆7,638億円で、同2.2%増加した。

5年度の公共機関からの受注工事額は、21兆6,994億円。

・前年比 0.7%増

1. 発注機関別（資料編、表Ⅱ－1参照）

1) 国の機関

「国の機関」からの受注工事額は、6兆9,356億円であった。

・前年比 2.2%減

- ① 国は、4兆145億円。（同 2.2%減）
- ② 独立行政法人は、6,686億円。（同 4.7%減）
- ③ 政府関連企業等は、2兆2,526億円。（同 1.3%減）

2) 地方の機関

「地方の機関」からの受注工事額は、14兆7,638億円であった。

・前年比 2.2%増

- ① 都道府県は、5兆1,464億円。（同 13.4%減）
- ② 市区町村は、6兆4,392億円。（同 2.7%増）
- ③ 地方公営企業は、2兆4,218億円。（同 95.4%増）
- ④ その他は、7,564億円。（同 24.2%減）

2. 工事分類別（資料編、表Ⅱ－2.1）参照）

工事分類別にみると、受注工事額の多いのは「道路工事」5兆7,266億円、「教育・病院」2兆8,974億円、「治山・治水」2兆3,494億円であった。

3. 発注機関別・工事分類別（資料編、表Ⅱ－2.1）参照）

発注機関別・工事分類別にみると、受注工事額の多いのは、市区町村の「教育・病院」1兆8,999億円、政府関連企業等の「道路工事」1兆6,489億円、地方公営企業の「上・工業水道」1兆6,195億円であった。

建設工事受注動態統計調査報告（令和5年度計分）

民間等からの受注工事

1. 建築工事・建築設備工事（1件5億円以上の工事）

※時系列表については、15ページ参照

5年度の建築工事及び建築設備工事の受注工事額は14兆1,756億円で、前年比4.1%増加した。

5年度の建築工事及び建築設備工事の受注工事額は、14兆1,756億円。

・前年比 4.1%増

1) 発注者別（資料編、表Ⅲ－1. 1）参照）

- ① 農林漁業は、395億円。（同 46.9%減）
- ② 鉱業、採石業、砂利採取業、建設業は、4,082億円。（同 44.4%増）
- ③ 製造業は、3兆1,271億円。（同 3.7%減）
- ④ 電気・ガス・熱供給・水道業は、2,772億円。（同 25.4%増）
- ⑤ 運輸業、郵便業は、8,618億円。（同 1.8%増）
- ⑥ 情報通信業は、3,652億円。（同 1.7%増）
- ⑦ 卸売業、小売業は、6,124億円。（同 12.2%減）
- ⑧ 金融業、保険業は、4,818億円。（同 27.6%増）
- ⑨ 不動産業は、5兆3,889億円。（同 12.3%増）
- ⑩ サービス業は、2兆1,369億円。（同 6.8%減）
- ⑪ その他は、4,765億円。（同 13.9%増）

2) 工事種類別（資料編、表Ⅲ－2参照）

工事種類別にみると、受注工事額の多いのは「住宅」3兆5,613億円、「事務所」2兆8,542億円、「工場・発電所」2兆7,916億円であった。

3) 発注者別・工事種類別（資料編、表Ⅲ－2参照）

発注者別・工事種類別にみると、受注工事額の多いのは、不動産業の「住宅」2兆8,944億円、製造業の「工場・発電所」2兆3,718億円、不動産業の「事務所」1兆4,273億円であった。

建設工事受注動態統計調査報告（令和5年度計分）

民間等からの受注工事（つづき）

2. 土木工事及び機械装置等工事（1件500万円以上の工事）

※時系列表については、16ページ参照

5年度の土木工事及び機械装置等工事の受注工事額は8兆9,115億円で、前年比11.1%減少した。

5年度の土木工事及び機械装置等工事の受注工事額は、8兆9,115億円。

・前年比 11.1%減

1) 発注者別（資料編、表Ⅲ－1. 2）参照）

- ① 農林漁業は、661億円。（同 36.6%増）
- ② 鉱業、採石業、砂利採取業、建設業は、3,698億円。（同 28.1%減）
- ③ 製造業は、3兆745億円。（同 14.1%減）
- ④ 電気・ガス・熱供給・水道業は、2兆2,866億円。（同 11.0%減）
- ⑤ 運輸業、郵便業は、1兆4,728億円。（同 1.3%減）
- ⑥ 情報通信業は、4,052億円。（同 2.6%減）
- ⑦ 卸売業、小売業は、1,538億円。（同 52.6%減）
- ⑧ 金融業、保険業は、395億円。（同 43.3%増）
- ⑨ 不動産業は、3,007億円。（同 8.4%減）
- ⑩ サービス業は、5,526億円。（同 15.4%増）
- ⑪ その他は、1,901億円。（同 23.1%減）

2) 工事種類別（資料編、表Ⅲ－2参照）

工事種類別にみると、受注工事額の多いのは「機械装置等工事」4兆5,405億円、「鉄道工事」1兆2,307億円、「その他の土木工事」7,932億円であった。

3) 発注者別・工事種類別（資料編、表Ⅲ－2参照）

発注者別・工事種類別にみると、受注工事額の多いのは、製造業の「機械装置等工事」2兆5,226億円、運輸業、郵便業の「鉄道工事」1兆2,208億円、電気・ガス・熱供給・水道業の「機械装置等工事」1兆1,962億円であった。

I. 受注高

I-3. 業者所在都道府県別受注高

令和5年4月 ~ 令和6年3月分

(単位:百万円, %)

T	全国計	合計		元請受注高				下請受注高			
		前年比	前年比	公共機関		民間等		前年比	前年比		
				前年比	前年比	前年比	前年比				
T	全国計	109,375,143	▲ 6.2	72,318,829	▲ 5.7	22,496,004	1.0	49,822,825	▲ 8.4	37,056,314	▲ 7.1
1	北海道	3,461,257	▲ 3.6	2,335,806	▲ 9.6	1,359,861	▲ 0.8	975,945	▲ 19.6	1,125,451	11.7
2	青森	869,433	10.1	470,929	9.8	266,960	26.6	203,969	▲ 6.3	398,504	10.4
3	岩手	616,089	▲ 1.9	407,367	16.4	203,768	44.1	203,599	▲ 2.5	208,722	▲ 25.0
4	宮城	1,668,985	3.3	931,727	▲ 6.9	335,438	▲ 15.0	596,289	▲ 1.6	737,258	20.0
5	秋田	477,696	▲ 15.4	319,925	▲ 16.3	194,961	▲ 18.2	124,964	▲ 13.0	157,771	▲ 13.6
6	山形	689,783	6.9	398,283	▲ 3.8	190,129	▲ 16.9	208,155	12.4	291,500	26.0
7	福島	1,243,640	12.0	828,353	16.8	330,913	▲ 8.2	497,440	42.8	415,287	3.5
8	茨城	1,142,435	▲ 6.6	697,190	▲ 12.1	334,087	8.1	363,103	▲ 25.0	445,245	3.7
9	栃木	891,318	▲ 21.2	591,530	▲ 6.1	213,080	▲ 4.4	378,450	▲ 7.0	299,788	▲ 40.2
10	群馬	1,206,594	▲ 27.8	684,546	▲ 17.0	264,646	2.9	419,900	▲ 26.1	522,048	▲ 38.3
11	埼玉	2,810,887	▲ 5.7	1,650,096	0.7	489,636	▲ 1.8	1,160,460	1.8	1,160,791	▲ 13.6
12	千葉	2,238,703	▲ 3.1	1,269,751	17.3	479,825	▲ 0.2	789,926	31.3	968,952	▲ 21.1
13	東京	40,143,781	▲ 1.5	28,643,098	▲ 1.2	6,208,959	4.6	22,434,138	▲ 2.7	11,500,684	▲ 2.2
14	神奈川	4,160,012	42.7	2,963,294	54.3	1,278,140	82.5	1,685,155	38.1	1,196,718	20.4
15	新潟	1,879,301	▲ 44.6	1,126,328	▲ 49.9	498,411	▲ 49.4	627,917	▲ 50.3	752,974	▲ 34.0
16	富山	1,036,754	▲ 17.0	624,930	▲ 11.0	265,016	2.9	359,913	▲ 19.0	411,824	▲ 24.6
17	石川	987,363	▲ 5.2	459,429	▲ 9.9	210,439	▲ 2.9	248,990	▲ 15.1	527,934	▲ 0.7
18	福井	648,800	▲ 9.4	370,884	▲ 15.4	174,996	▲ 21.6	195,888	▲ 9.0	277,916	0.1
19	山梨	401,228	▲ 6.8	276,306	28.7	136,905	29.3	139,401	28.0	124,922	▲ 42.0
20	長野	1,188,040	▲ 15.3	850,354	▲ 18.0	293,327	▲ 19.5	557,027	▲ 17.2	337,686	▲ 7.4
21	岐阜	1,354,513	▲ 13.1	796,954	▲ 1.0	354,511	▲ 18.0	442,444	18.6	557,558	▲ 25.9
22	静岡	2,116,366	5.5	1,176,819	▲ 13.5	445,643	8.1	731,176	▲ 22.9	939,547	45.5
23	愛知	4,792,099	▲ 40.1	2,908,937	▲ 45.0	765,590	▲ 31.0	2,143,347	▲ 48.7	1,883,162	▲ 30.5
24	三重	834,530	▲ 13.6	357,354	▲ 16.1	163,564	▲ 18.8	193,789	▲ 13.7	477,176	▲ 11.6
25	滋賀	556,728	8.9	407,021	16.3	166,855	59.4	240,166	▲ 2.1	149,707	▲ 7.1
26	京都	888,159	▲ 11.9	468,868	▲ 17.9	186,171	▲ 43.7	282,696	17.5	419,291	▲ 3.9
27	大阪	11,588,698	▲ 12.9	8,269,835	▲ 7.4	1,560,786	30.7	6,709,049	▲ 13.3	3,318,863	▲ 24.0
28	兵庫	2,584,484	▲ 1.1	1,532,811	3.0	807,210	23.1	725,601	▲ 12.8	1,051,673	▲ 6.5
29	奈良	471,041	36.6	335,091	40.4	168,804	44.9	166,286	36.0	135,950	28.1
30	和歌山	372,149	▲ 48.2	216,887	▲ 41.2	116,584	▲ 53.5	100,303	▲ 15.0	155,262	▲ 55.6
31	鳥取	291,277	2.8	215,025	14.2	108,843	10.4	106,181	18.5	76,253	▲ 19.9
32	島根	434,742	▲ 21.0	301,638	▲ 20.7	164,600	▲ 24.6	137,038	▲ 15.3	133,104	▲ 21.9
33	岡山	947,427	▲ 23.3	622,083	▲ 15.1	229,139	0.1	392,944	▲ 22.0	325,344	▲ 35.2
34	広島	1,845,169	1.3	1,052,211	▲ 12.8	330,614	▲ 2.1	721,597	▲ 17.0	792,958	29.1
35	山口	874,826	▲ 2.3	503,408	▲ 22.9	154,131	▲ 51.8	349,277	4.9	371,418	53.3
36	徳島	282,893	▲ 24.0	200,491	▲ 27.7	109,477	4.8	91,014	▲ 47.3	82,402	▲ 13.3
37	香川	771,231	4.9	548,612	13.0	166,843	5.6	381,768	16.5	222,619	▲ 10.8
38	愛媛	848,652	14.9	635,603	43.6	257,366	60.8	378,237	33.8	213,049	▲ 27.9
39	高知	365,785	27.0	250,282	32.8	176,737	43.7	73,545	12.3	115,503	16.1
40	福岡	4,345,770	22.9	2,127,282	4.7	376,456	▲ 16.8	1,750,826	10.9	2,218,488	47.5
41	佐賀	593,418	0.8	457,353	1.5	252,227	28.3	205,126	▲ 19.2	136,065	▲ 1.8
42	長崎	620,671	12.5	416,256	7.6	238,715	9.8	177,541	4.8	204,415	24.1
43	熊本	993,111	▲ 11.0	625,983	▲ 12.1	396,589	▲ 1.0	229,394	▲ 26.5	367,128	▲ 9.0
44	大分	642,886	3.3	478,747	33.8	272,935	61.8	205,813	8.9	164,138	▲ 38.0
45	宮崎	569,544	14.5	359,052	0.9	186,385	5.1	172,667	▲ 3.2	210,492	48.4
46	鹿児島	877,547	2.3	603,739	4.4	339,309	▲ 1.5	264,430	13.1	273,808	▲ 2.1
47	沖縄	749,325	5.5	550,362	6.7	270,422	11.6	279,940	2.5	198,964	2.4

注) 受注高の少ない集計区分等の数値は、誤差が大きいため利用に当たっては注意して下さい。

I. 受注高

I-4. 資本金階層別・業種別受注高

令和5年4月 ~ 令和6年3月分

(単位:百万円, %)

T	合計	合計		元請受注高				下請受注高			
		前年比	前年比	公共機関		民間等		前年比	前年比		
				前年比	前年比	前年比	前年比				
T	合計	109,375,143	▲ 6.2	72,318,829	▲ 5.7	22,496,004	1.0	49,822,825	▲ 8.4	37,056,314	▲ 7.1
1	個人	390,966	15.8	383,644	236.4	212,777	1,079.5	170,867	78.0	7,322	▲ 96.7
2	~1千万円未満	7,653,311	11.6	2,785,315	23.4	664,922	37.2	2,120,392	19.7	4,867,997	5.8
3	1千万~3億円未満	55,522,436	▲ 12.6	32,843,132	▲ 12.8	13,836,195	▲ 1.4	19,006,937	▲ 19.5	22,679,304	▲ 12.3
4	3~20億円未満	11,551,185	3.2	8,078,474	3.8	1,582,393	▲ 9.9	6,496,081	7.8	3,472,711	2.0
5	20億円以上	34,257,244	▲ 1.3	28,228,264	▲ 2.2	6,199,717	3.8	22,028,547	▲ 3.8	6,028,980	3.5
3	3億円以下の法人	64,554,103	▲ 10.2	36,753,168	▲ 10.8	14,635,883	▲ 0.4	22,117,285	▲ 16.5	27,800,934	▲ 9.5
	総合工事業	36,435,585	▲ 12.7	26,505,234	▲ 12.9	12,206,792	1.1	14,298,442	▲ 22.2	9,930,351	▲ 12.2
	職別工事業	13,875,087	▲ 11.0	3,700,288	▲ 15.0	814,299	3.7	2,885,990	▲ 19.2	10,174,799	▲ 9.5
	設備工事業	14,243,430	▲ 2.2	6,547,646	2.5	1,614,792	▲ 11.9	4,932,854	8.2	7,695,784	▲ 5.8
3	3億円超の法人	44,430,074	0.2	35,182,016	▲ 0.5	7,647,344	1.2	27,534,672	▲ 1.0	9,248,058	3.3
	総合工事業	27,164,839	▲ 3.1	25,248,183	▲ 2.5	5,966,510	7.0	19,281,674	▲ 5.1	1,916,655	▲ 10.2
	職別工事業	2,880,684	5.0	749,917	▲ 4.8	133,880	▲ 46.2	616,037	14.2	2,130,767	9.0
	設備工事業	14,384,550	6.1	9,183,916	5.6	1,546,954	▲ 10.6	7,636,961	9.6	5,200,635	6.9

注) 受注高の少ない集計区分等の数値は、誤差が大きいため利用に当たっては注意して下さい。

II. 公共機関からの受注工事(1件500万円以上の工事)

II-2. 1)発注機関別・目的別工事分類別請負契約額 令和5年 4月 ~ 令和6年 3月分

(単位：百万円，%)

	合 計		国の機関				地方の機関				
		前年比		国	独立 行政法人	政府関連 企業等		都道府県	市区町村	地方 公営企業	その他
T 合計	21,699,443	0.7	6,935,618	4,014,458	668,553	2,252,606	14,763,826	5,146,405	6,439,170	2,421,814	756,436
1 治山・治水	2,349,400	▲ 7.0	808,953	722,654	22,668	63,631	1,540,447	1,327,533	205,092	5,160	2,661
2 農林水産	825,448	▲ 16.0	201,764	176,237	5,045	20,482	623,684	486,829	116,321		20,534
3 道路	5,726,631	▲ 11.3	2,899,186	1,243,548	6,715	1,648,922	2,827,446	1,579,690	1,114,512	50,123	83,121
4 港湾・空港	725,362	▲ 4.9	382,584	357,123	1,231	24,229	342,778	258,326	68,173	2,967	13,313
5 下水道	1,351,954	2.4	107,448		518	106,931	1,244,506	150,352	713,860	338,267	42,026
6 公園	671,866	1.4	56,436	7,753	2,479	46,203	615,431	142,496	442,441	24,837	5,657
7 教育・病院	2,897,352	3.2	300,178	69,862	102,740	127,576	2,597,174	546,367	1,899,887	116,124	34,796
8 住宅・宿舎	649,330	12.1	164,896	59,466	100,356	5,073	484,435	129,526	262,832	16,066	76,009
9 庁舎	843,187	3.6	198,379	164,349	21,926	12,105	644,808	172,915	435,669	21,915	14,308
10 再開発	3,149	▲ 53.0					3,149		3,149		
11 土地造成	157,934	13.3	15,352	3,397	11,305	650	142,583	18,243	115,343	2,796	6,200
12 鉄道・軌道	436,032	▲ 6.2	364,386	279	340,204	23,903	71,646	14,066		57,567	13
13 郵便	31,113	307.6	31,113	41		31,072					
14 電気・ガス	67,290	▲ 8.9	1,233			1,233	66,057			66,057	
15 上・工業水道	2,122,428	51.2	4,545		4,545		2,117,883	81,293	350,178	1,619,521	66,891
16 廃棄物処理	717,099	▲ 34.9	4,121		1,254	2,866	712,978	9,265	344,833	2,366	356,514
17 その他	2,123,867	48.4	1,395,045	1,209,749	47,566	137,729	728,822	229,503	366,879	98,047	34,393
災害復旧（再掲）	721,923	▲ 5.4	173,047	139,113	458	33,477	548,876	368,581	169,723	3,502	7,070
維持補修（再掲）	3,656,763	3.2	1,097,566	526,914	68,205	502,447	2,559,197	1,100,022	1,029,594	275,334	154,248

Ⅱ. 公共機関からの受注工事(1件500万円以上の工事)

Ⅱ-2. 2)発注機関別・目的別工事分類別請負契約額(寄与度) 令和5年 4月 ~ 令和6年 3月分

	合 計	国の機関				地方の機関				
		国	独立 行政法人	政府関連 企業等	都道府県	市区町村	地方 公営企業	その他		
T 合計	0.7	▲ 0.7	▲ 0.4	▲ 0.2	▲ 0.1	1.5	▲ 3.7	0.8	5.5	▲ 1.1
1 治山・治水	▲ 0.8	▲ 0.1	▲ 0.2	▲ 0.0	0.1	▲ 0.7	▲ 0.7	▲ 0.0	▲ 0.0	▲ 0.0
2 農林水産	▲ 0.7	▲ 0.3	▲ 0.3	▲ 0.0	▲ 0.0	▲ 0.4	▲ 0.5	▲ 0.0		0.0
3 道路	▲ 3.4	▲ 1.9	▲ 1.6	0.0	▲ 0.3	▲ 1.5	▲ 1.6	▲ 0.1	0.1	0.1
4 港湾・空港	▲ 0.2	0.0	0.1	0.0	▲ 0.1	▲ 0.2	▲ 0.2	0.0	▲ 0.0	▲ 0.0
5 下水道	0.1	0.0		▲ 0.0	0.0	0.1	▲ 0.4	0.3	0.2	0.1
6 公園	0.0	▲ 0.2	▲ 0.0	▲ 0.0	▲ 0.1	0.2	▲ 0.4	0.6	0.1	▲ 0.0
7 教育・病院	0.4	▲ 0.4	0.0	▲ 0.2	▲ 0.3	0.8	▲ 0.1	0.8	0.4	▲ 0.2
8 住宅・宿舍	0.3	0.1	0.1	0.0	▲ 0.0	0.2	▲ 0.2	0.3	0.1	0.0
9 庁舎	0.1	▲ 0.3	▲ 0.3	0.0	▲ 0.0	0.5	0.1	0.4	0.0	▲ 0.1
10 再開発	▲ 0.0	▲ 0.0		▲ 0.0		▲ 0.0	▲ 0.0	▲ 0.0		▲ 0.0
11 土地造成	0.1	▲ 0.0	▲ 0.0	▲ 0.0	0.0	0.1	▲ 0.0	0.2	▲ 0.0	▲ 0.0
12 鉄道・軌道	▲ 0.1	0.1	0.0	0.1	▲ 0.0	▲ 0.2	▲ 0.1		▲ 0.1	▲ 0.0
13 郵便	0.1	0.1	0.0		0.1					
14 電気・ガス	▲ 0.0	0.0			0.0	▲ 0.0			▲ 0.0	
15 上・工業水道	3.3	0.0		0.0		3.3	▲ 0.2	▲ 1.1	4.6	0.1
16 廃棄物処理	▲ 1.8	▲ 0.0		0.0	▲ 0.0	▲ 1.8	▲ 0.0	▲ 0.8	▲ 0.0	▲ 1.0
17 その他	3.2	2.1	1.7	▲ 0.1	0.5	1.1	0.4	0.3	0.4	▲ 0.1
災害復旧(再掲)	▲ 0.2	▲ 0.1	▲ 0.1	▲ 0.0	0.0	▲ 0.1	0.1	▲ 0.2	▲ 0.0	0.0
維持補修(再掲)	0.5	0.0	0.0	▲ 0.0	0.1	0.5	0.1	0.1	0.3	0.0

Ⅱ.公共機関からの受注工事(1件500万以上の工事)

Ⅱ-3.工事種類別請負契約額

令和5年 4月 ~ 令和6年 3月分

(単位:百万円, %)

	請負契約額		
		前年比	寄与度
合計	21,699,443	0.7	0.7
建築・建築設備合計	5,867,526	3.7	1.0
1. 住宅・同設備工事	666,749	1.2	0.0
2. 非住宅・同設備工事	5,200,776	4.0	0.9
土木工事計	14,174,728	▲ 0.8	▲ 0.6
3. 橋梁・高架構造物工事	1,766,817	▲ 21.6	▲ 2.3
4. トンネル工事	845,674	21.8	0.7
5. ダム・えん堤工事	495,625	▲ 11.4	▲ 0.3
6. 管渠工事	1,998,713	61.5	3.5
7. 電線路工事	273,719	▲ 11.2	▲ 0.2
8. 舗装工事	1,033,051	▲ 9.4	▲ 0.5
9. しゅんせつ・埋立工事	241,874	▲ 1.6	▲ 0.0
10. 土工事(9.を除く)	1,521,587	4.2	0.3
11. その他の土木工事	5,997,668	▲ 6.2	▲ 1.8
12. 機械装置等工事	1,657,190	4.4	0.3

Ⅱ. 公共機関からの受注工事(1件500万円以上の工事)

Ⅱ-4. 発注機関別・施工都道府県別請負契約額

令和5年4月 ~ 令和6年3月分

(単位:百万円, %)

	合計		国の機関				地方の機関				
		前年比	国	独立行政 法人	政府関連 企業等		都道府県	市区町村	地方 公営企業	その他	
T全国計	21,699,443	0.7	6,935,618	4,014,458	668,553	2,252,606	14,763,826	5,146,405	6,439,170	2,421,814	756,436
1.北海道	1,746,632	1.7	815,979	399,344	301,799	114,836	930,653	287,375	499,179	85,100	58,999
2.青森	312,179	18.9	76,972	45,222	1,250	30,501	235,207	123,209	90,779	10,539	10,679
3.岩手	293,942	42.5	85,782	30,517	3,377	51,888	208,160	96,008	86,980	17,749	7,422
4.宮城	323,158	▲ 31.5	95,798	67,628	817	27,354	227,359	96,136	105,809	17,804	7,611
5.秋田	323,119	5.3	147,060	120,233	11,552	15,274	176,060	81,376	75,927	11,768	6,989
6.山形	216,461	▲ 15.7	58,615	45,444	898	12,272	157,847	69,391	63,202	18,567	6,688
7.福島	659,039	13.7	247,128	137,600	6,635	102,893	411,910	184,808	212,786	11,080	3,236
8.茨城	469,995	▲ 10.4	176,970	101,358	36,530	39,082	293,025	104,584	107,043	27,433	53,965
9.栃木	282,864	10.9	52,944	14,736	13,249	24,959	229,920	98,883	114,881	12,553	3,603
10.群馬	251,646	3.4	52,464	25,819	3,540	23,105	199,182	76,832	92,102	25,089	5,159
11.埼玉	673,453	17.8	139,945	50,465	16,997	72,484	533,508	144,375	285,955	66,768	36,411
12.千葉	570,856	▲ 13.3	160,183	49,999	24,226	85,958	410,673	148,545	157,154	80,039	24,935
13.東京	1,847,072	1.9	580,884	270,861	74,573	235,449	1,266,188	408,882	416,427	263,014	177,865
14.神奈川	1,746,752	152.2	346,023	117,755	29,154	199,114	1,400,730	74,902	364,977	935,306	25,544
15.新潟	472,412	▲ 47.0	141,421	97,787	193	43,442	330,992	137,264	168,258	21,921	3,548
16.富山	242,517	▲ 8.5	99,642	69,841	99	29,702	142,874	75,707	52,136	9,268	5,764
17.石川	205,809	▲ 10.8	60,831	38,624	2,464	19,743	144,978	78,903	56,548	9,098	428
18.福井	191,408	▲ 30.7	86,157	53,235	12,370	20,552	105,250	59,051	34,273	5,073	6,853
19.山梨	160,427	34.1	24,316	11,862	4,605	7,849	136,111	86,144	39,928	7,174	2,865
20.長野	357,857	▲ 21.3	113,074	60,260	19,180	33,634	244,784	112,049	93,643	16,246	22,846
21.岐阜	379,020	▲ 23.8	163,252	76,983	4,944	81,326	215,768	110,763	98,528	2,922	3,555
22.静岡	452,814	▲ 26.8	115,053	43,032	1,411	70,610	337,761	146,146	167,566	22,199	1,850
23.愛知	920,303	▲ 27.4	177,332	117,506	14,024	45,802	742,971	200,778	356,783	120,531	64,879
24.三重	252,331	▲ 19.4	73,230	49,781	2,202	21,246	179,102	86,544	83,211	6,902	2,444
25.滋賀	264,731	3.9	113,667	34,258	1,639	77,770	151,064	54,607	86,652	7,563	2,242
26.京都	294,904	▲ 25.4	121,685	20,383	1,421	99,881	173,218	56,326	67,169	37,169	12,555
27.大阪	1,100,362	31.4	184,453	42,531	18,067	123,855	915,908	191,197	577,390	129,796	17,525
28.兵庫	844,232	11.6	192,621	72,824	8,749	111,048	651,611	197,989	271,934	118,193	63,495
29.奈良	142,354	▲ 1.8	43,973	19,168	401	24,404	98,381	50,186	45,629	2,287	278
30.和歌山	199,555	▲ 44.2	82,242	61,080	2,321	18,841	117,313	72,378	42,689	1,729	517
31.鳥取	124,808	▲ 4.0	38,654	29,858	0	8,796	86,154	41,405	38,415	4,182	2,152
32.島根	178,927	▲ 28.6	59,393	46,477	2,697	10,220	119,533	70,496	38,303	9,903	832
33.岡山	234,255	▲ 4.1	78,423	47,537	572	30,314	155,832	39,029	96,914	18,403	1,486
34.広島	423,519	▲ 8.6	95,893	48,701	5,448	41,744	327,626	97,661	205,348	15,930	8,687
35.山口	219,017	▲ 35.6	57,680	33,126	1,784	22,770	161,337	59,190	91,734	9,142	1,270
36.徳島	167,128	▲ 4.7	63,632	28,511	1,773	33,348	103,496	59,579	35,805	6,156	1,957
37.香川	134,377	▲ 9.3	35,250	14,953	2,642	17,655	99,127	34,096	52,923	6,041	6,067
38.愛媛	288,703	39.7	71,492	48,696	787	22,010	217,211	115,406	94,442	5,842	1,521
39.高知	211,156	12.0	86,837	57,872	10,084	18,881	124,319	73,335	47,501	2,141	1,341
40.福岡	592,459	16.3	152,399	88,950	12,478	50,970	440,061	87,596	254,227	43,658	54,580
41.佐賀	372,799	111.0	236,331	225,157	2,869	8,305	136,468	62,535	52,262	3,612	18,059
42.長崎	271,385	▲ 33.1	70,094	50,716	5,295	14,083	201,291	86,750	100,805	9,072	4,664
43.熊本	487,239	16.9	125,097	102,708	417	21,971	362,142	175,719	122,191	62,097	2,136
44.大分	344,158	35.9	54,835	38,369	466	16,000	289,323	127,109	68,163	91,731	2,319
45.宮崎	246,480	12.8	74,800	58,409	43	16,347	171,680	102,056	57,039	12,194	391
46.鹿児島	695,658	▲ 8.9	445,382	419,723	1,582	24,077	250,276	131,733	98,122	14,724	5,697
47.沖縄	509,169	19.8	359,729	328,561	926	30,242	149,440	71,371	69,435	6,106	2,527

注) 受注高の少ない集計区分等の数値は、誤差が大きいため利用に当たっては注意して下さい。

Ⅱ-5. 発注機関別・施工地域別請負契約額

令和5年4月 ~ 令和6年3月分

(単位:百万円, %)

	合計		国の機関				地方の機関				
		前年比	国	独立行政 法人	政府関連 企業等		都道府県	市区町村	地方 公営企業	その他	
T全国計	21,699,443	0.7	6,935,618	4,014,458	668,553	2,252,606	14,763,826	5,146,405	6,439,170	2,421,814	756,436
1.北海道	1,746,632	1.7	815,979	399,344	301,799	114,836	930,653	287,375	499,179	85,100	58,999
2.東北	2,127,899	2.1	711,355	446,644	24,529	240,182	1,416,543	650,928	635,483	87,507	42,626
3.関東	6,360,923	19.2	1,646,802	703,114	222,054	721,634	4,714,121	1,255,195	1,672,111	1,433,622	353,193
4.北陸	1,112,146	▲ 33.1	388,051	259,487	15,127	113,438	724,094	350,925	311,216	45,361	16,593
5.中部	2,004,469	▲ 25.7	528,867	287,302	22,581	218,984	1,475,602	544,231	706,088	152,555	72,728
6.近畿	2,846,138	3.6	738,643	250,244	32,599	455,799	2,107,496	622,683	1,091,464	296,738	96,611
7.中国	1,180,527	▲ 17.3	330,044	205,699	10,501	113,844	850,483	307,781	470,714	57,560	14,428
8.四国	801,364	11.5	257,211	150,031	15,286	91,894	544,153	282,416	230,672	20,179	10,886
9.九州・沖縄	3,519,346	11.6	1,518,665	1,312,593	24,076	181,995	2,000,682	844,871	822,245	243,193	90,373

注) 地域別区分

- | | | | |
|-----|---|-------|--|
| 東 北 | :青森県, 岩手県, 宮城県, 秋田県, 山形県, 福島県 | 近 畿 | :滋賀県, 京都府, 大阪府, 兵庫県, 奈良県, 和歌山県 |
| 関 東 | :茨城県, 栃木県, 群馬県, 埼玉県, 千葉県, 東京都, 神奈川県, 山梨県, 長野県 | 中 国 | :鳥取県, 島根県, 岡山県, 広島県, 山口県 |
| 北 陸 | :新潟県, 富山県, 石川県, 福井県 | 四 国 | :徳島県, 香川県, 愛媛県, 高知県 |
| 中 部 | :岐阜県, 静岡県, 愛知県, 三重県 | 九州・沖縄 | :福岡県, 佐賀県, 長崎県, 熊本県, 大分県, 宮崎県, 鹿児島県, 沖縄県 |

Ⅲ. 民間等からの受注工事

Ⅲ-2. 1)発注者別・工事種類別請負契約額

令和5年4月 ～ 令和6年3月分

(単位:百万円, %)

	合 計		農林漁業	鉱業、採石業、 砂利採取業、 建設業	製造業	電気・ガス・ 熱供給・ 水道業	運輸業、 郵便業	情報通信業	卸売業、 小売業	金融業、 保険業	不動産業	サービス業	その他
		前年比											
T 建築・建築設備工事計	14,175,601	4.1	39,549	408,236	3,127,057	277,247	861,781	365,185	612,370	481,798	5,388,919	2,136,948	476,511
1 住宅	3,561,252	0.4	0	70,125	18,029	3,622	27,419	5,413	21,421	12,483	2,894,429	313,813	194,499
2 事務所	2,854,218	34.4	2,654	128,899	262,710	39,194	59,001	271,966	94,247	253,541	1,427,336	296,403	18,268
3 店舗	826,237	16.3	2,702	1,364	9,356	0	206,517	0	290,472	33,035	235,621	22,571	24,599
4 工場・発電所	2,791,583	▲ 6.8	6,330	26,452	2,371,809	164,898	18,805	26,795	63,298	0	12,867	94,359	5,969
5 倉庫・流通施設	1,510,472	▲ 6.2	6,069	142,620	119,963	3,438	396,581	0	122,077	171,016	409,920	50,486	88,301
6 教育・研究・文化施設	945,494	36.3	0	10,751	305,327	16,329	2,194	9,238	5,120	0	23,842	532,239	40,455
7 医療・福祉施設	629,742	▲ 19.8	922	9,050	3,259	8,749	1,931	0	694	0	55,054	506,701	43,382
8 宿泊施設	434,687	▲ 1.1	0	9,898	1,238	0	22,761	0	2,696	4,872	214,403	168,597	10,222
9 娯楽施設	201,971	▲ 6.6	0	0	19,924	0	1,903	44,666	4,293	0	32,932	97,703	550
10 その他の建築工事	419,945	▲ 14.6	20,872	9,077	15,444	41,018	124,670	7,106	8,052	6,851	82,514	54,076	50,266
T 土木工事・機械装置等工事計	8,911,531	▲ 11.1	66,111	369,802	3,074,502	2,286,563	1,472,752	405,200	153,765	39,517	300,676	552,552	190,090
ST 土木工事計	4,371,037	▲ 7.5	17,684	227,973	551,951	1,090,330	1,360,650	266,960	40,164	22,136	284,431	381,587	127,172
1 発電用土木工事	545,911	▲ 25.9	65	21,157	9,923	490,915	602	129	2,930	941	5,291	7,292	6,664
2 鉄道工事	1,230,719	0.1	0	9,127	741	0	1,220,758	93	0	0	0	0	0
3 埠頭・港湾工事	76,104	▲ 15.0	188	6,099	25,196	5,261	25,405	0	926	56	2,570	7,937	2,467
4 道路工事	83,947	9.7	1,665	7,278	15,917	29,223	10,604	76	112	333	2,725	9,634	6,380
5 管工事	278,380	▲ 4.9	539	27,963	152,085	75,700	2,399	510	932	91	3,706	7,236	7,218
6 電線路工事	734,993	▲ 6.3	0	35,325	23,850	380,311	9,860	259,357	1,081	4,135	1,121	17,713	2,240
7 土地造成・埋立工事	412,385	5.3	3,397	35,074	50,476	23,744	11,107	1,659	7,072	423	167,674	88,600	23,159
8 ゴルフ場建設工事	31,166	280.3	0	397	1,266	60	400	0	226	0	218	28,535	63
9 構内環境整備工事	184,216	▲ 33.5	1,661	15,096	76,700	7,556	20,257	399	6,655	519	18,949	25,522	10,902
10 その他の土木工事	793,217	▲ 5.5	10,169	70,457	195,798	77,558	59,259	4,738	20,229	15,637	82,178	189,116	68,078
ST 機械装置等工事	4,540,494	▲ 14.3	48,428	141,829	2,522,551	1,196,233	112,102	138,240	113,601	17,381	16,245	170,966	62,919

注) 建築・建築設備工事については、1件の請負契約額が5億円以上の工事、土木工事及び機械装置等工事については1件の請負契約額が500万円以上の工事について調査対象としている。

Ⅲ. 民間等からの受注工事

Ⅲ-2. 2)発注者別・工事種類別請負契約額(寄与度)

令和5年4月 ～ 令和6年3月分

	合計	農林漁業	鉱業、採石業、 砂利採取業、 建設業	製造業	電気・ガス・ 熱供給・ 水道業	運輸業、 郵便業	情報通信業	卸売業、 小売業	金融業、 保険業	不動産業	サービス業	その他
T 建築・建築設備工事計	4.1	▲ 0.3	0.9	▲ 0.9	0.4	0.1	0.0	▲ 0.6	0.8	4.3	▲ 1.1	0.4
1 住宅	0.1		0.4	▲ 0.1	0.0	0.1	0.0	0.1	▲ 0.2	1.0	▲ 0.9	▲ 0.3
2 事務所	5.4	▲ 0.0	0.4	0.3	0.2	▲ 1.5	▲ 0.3	0.3	0.2	5.1	0.6	▲ 0.0
3 店舗	0.9	0.0	▲ 0.0	0.0		1.2		▲ 0.2	▲ 0.1	0.2	▲ 0.3	0.1
4 工場・発電所	▲ 1.5	▲ 0.1	0.1	▲ 1.5	0.1	▲ 0.0	0.0	▲ 0.2		0.0	0.2	▲ 0.0
5 倉庫・流通施設	▲ 0.7	▲ 0.1	0.3	0.1	▲ 0.0	0.6		▲ 0.2	0.9	▲ 2.2	▲ 0.5	0.5
6 教育・研究・文化施設	1.9		▲ 0.2	0.5	0.1	0.0	0.1	▲ 0.1	▲ 0.1	0.1	1.2	0.2
7 医療・福祉施設	▲ 1.1	0.0	0.0	▲ 0.2	0.0	▲ 0.0		▲ 0.0	▲ 0.0	0.2	▲ 1.1	▲ 0.0
8 宿泊施設	▲ 0.0		0.0	▲ 0.0		0.1		▲ 0.0	▲ 0.0	▲ 0.1	▲ 0.1	0.1
9 娯楽施設	▲ 0.1			0.1	▲ 0.0	▲ 0.1	0.3	▲ 0.3		0.1	▲ 0.1	▲ 0.0
10 その他の建築工事	▲ 0.5	▲ 0.1	▲ 0.2	▲ 0.0	0.1	▲ 0.2	▲ 0.1	0.0	0.1	▲ 0.1	▲ 0.1	▲ 0.1
T 土木工事・機械装置等工事計	▲ 11.1	0.2	▲ 1.4	▲ 5.0	▲ 2.8	▲ 0.2	▲ 0.1	▲ 1.7	0.1	▲ 0.3	0.7	▲ 0.6
ST 土木工事計	6.0	0.1	0.3	0.2	3.9	1.1	▲ 0.1	0.5	0.1	▲ 0.3	0.1	0.1
1 発電用土木工事	▲ 1.9	▲ 0.0	▲ 0.2	▲ 0.1	▲ 1.3	▲ 0.1	0.0	0.0	0.0	▲ 0.1	0.1	▲ 0.2
2 鉄道工事	0.0		0.0	▲ 0.0		0.0	▲ 0.0	▲ 0.0				
3 埠頭・港湾工事	▲ 0.1	▲ 0.0	0.0	0.1	0.0	▲ 0.2		▲ 0.0	▲ 0.0	0.0	▲ 0.1	▲ 0.0
4 道路工事	0.1	0.0	0.0	0.1	0.2	0.0	▲ 0.0	▲ 0.0	▲ 0.0	▲ 0.1	0.0	▲ 0.1
5 管工事	▲ 0.1	0.0	▲ 0.9	0.9	▲ 0.1	▲ 0.0	0.0	0.0	0.0	0.0	▲ 0.0	0.0
6 電線路工事	▲ 0.5	▲ 0.0	▲ 0.2	0.0	0.4	0.0	▲ 0.7	▲ 0.0	0.0	▲ 0.0	▲ 0.1	▲ 0.0
7 土地造成・埋立工事	0.2	0.0	▲ 0.5	0.3	0.2	▲ 0.1	▲ 0.0	▲ 0.0	0.0	0.4	▲ 0.0	0.1
8 ゴルフ場建設工事	0.2		▲ 0.0	0.0	0.0	0.0		0.0		0.0	0.2	▲ 0.0
9 構内環境整備工事	▲ 0.9	▲ 0.0	▲ 0.2	▲ 0.7	▲ 0.1	0.0	0.0	▲ 0.0	0.0	0.0	0.0	▲ 0.0
10 その他の土木工事	▲ 0.5	▲ 0.0	0.2	▲ 0.3	▲ 0.0	▲ 0.1	▲ 0.0	0.0	▲ 0.0	▲ 0.5	0.3	0.0
ST 機械装置等工事	▲ 7.6	0.2	0.4	▲ 5.4	▲ 2.1	0.1	0.6	▲ 1.6	0.1	▲ 0.0	0.2	▲ 0.2

注) 建築・建築設備工事については、1件の請負契約額が5億円以上の工事、土木工事及び機械装置等工事については1件の請負契約額が500万円以上の工事について調査対象としている。

Ⅲ. 民間等からの受注工事

Ⅲ-3. 発注者別・施工都道府県別請負契約額

令和5年4月 ~ 令和6年3月分

1) 建築工事・建築設備工事(1件5億円以上の工事)

(単位:百万円,%)

	合計		農林漁業	鉱業、採石業、 砂利採取業、 建設業	製造業	電気・ガス・ 熱供給・ 水道業	運輸業、 郵便業	情報通信業	卸売業、 小売業	金融業、 保険業	不動産業	サービス業	その他
	前年比												
T.全国計	14,175,601	4.1	39,549	408,236	3,127,057	277,247	861,781	365,185	612,370	481,798	5,388,919	2,136,948	476,511
1.北海道	702,464	118.5	12,680	14,855	385,200	16,654	29,672	4,126	19,298	7,504	131,518	59,837	21,120
2.青森	65,258	▲3.3	0	0	14,536	7,535	0	18,488	3,964	0	2,992	14,126	3,617
3.岩手	130,188	▲30.7	0	0	95,091	1,302	10,085	0	2,670	548	12,609	4,645	3,238
4.宮城	141,577	▲41.8	0	17,036	24,340	0	1,715	0	34,530	622	55,456	4,493	3,385
5.秋田	26,589	▲53.4	885	0	10,240	1,492	0	0	5,984	0	1,515	6,472	0
6.山形	29,340	▲44.5	0	3,045	8,374	0	785	0	911	8,119	4,219	2,887	999
7.福島	136,293	3.8	1,415	0	58,686	15,410	3,898	0	13,642	4,262	2,048	35,170	1,762
8.茨城	265,398	▲29.7	0	33,994	75,963	41,883	16,403	0	11,679	0	52,093	25,474	7,909
9.栃木	172,908	▲6.4	0	4,202	104,465	8,443	10,621	0	4,945	1,649	810	32,380	5,393
10.群馬	244,357	▲9.1	0	3,632	190,018	0	10,230	1,557	5,229	2,613	10,408	20,670	0
11.埼玉	527,328	▲9.4	0	6,832	66,412	0	33,282	9,678	28,800	2,059	206,401	130,939	42,925
12.千葉	831,178	13.3	8,092	95,695	126,679	6,831	26,687	26,546	24,447	42,602	325,150	119,412	29,039
13.東京	3,568,447	22.8	4,677	69,293	72,512	74,393	301,634	141,173	107,742	170,060	2,067,954	431,737	127,273
14.神奈川	1,189,922	26.3	0	14,517	158,836	5,446	94,312	41,480	31,870	3,315	711,964	99,369	28,815
15.新潟	84,655	▲55.9	0	2,245	31,795	16,032	3,589	1,347	6,273	0	11,421	11,953	0
16.富山	84,397	▲33.5	0	1,864	50,077	2,282	504	1,386	4,190	9,362	11,662	3,070	0
17.石川	98,208	23.9	0	3,157	48,311	0	4,817	0	2,533	17,914	10,584	8,422	2,470
18.福井	82,593	276.8	0	946	66,811	0	1,837	0	2,948	0	590	8,206	1,256
19.山梨	70,274	49.0	0	1,930	66,643	0	0	973	1,434	0	0	-708	0
20.長野	175,331	▲17.6	0	5,651	71,537	0	7,861	1,150	8,326	792	44,486	31,580	3,948
21.岐阜	80,353	▲57.2	922	2,691	58,082	0	2,716	0	1,056	567	0	14,319	0
22.静岡	352,378	25.8	2,670	6,609	195,712	3,097	29,571	0	17,398	6,497	13,468	54,849	22,507
23.愛知	709,086	▲13.9	0	29,182	234,843	5,654	35,080	935	17,419	34,707	276,521	56,357	18,389
24.三重	66,090	▲60.1	1,167	996	19,937	2,560	12,958	0	6,937	937	3,661	13,327	3,609
25.滋賀	210,659	12.4	0	-927	129,557	0	1,780	0	8,953	29,763	19,690	21,337	506
26.京都	276,324	8.4	0	8,379	29,933	1,219	8,926	24,970	4,655	10,470	118,566	69,206	0
27.大阪	1,102,139	▲8.8	0	37,259	80,791	31,231	72,106	19,819	37,461	25,223	491,904	277,887	28,458
28.兵庫	649,960	48.6	0	11,654	116,585	926	12,194	33,176	18,012	55,593	195,129	188,653	18,040
29.奈良	104,599	30.9	0	0	41,873	3,330	5,653	8,944	11,981	1,063	9,753	22,004	0
30.和歌山	15,289	▲55.4	0	0	8,442	0	0	0	0	0	0	6,847	0
31.鳥取	11,376	▲24.4	0	0	3,878	0	1,190	0	0	0	4,227	2,081	0
32.島根	62,870	48.8	0	0	32,761	16,823	0	810	2,880	0	6,534	2,062	1,000
33.岡山	121,823	▲10.7	679	3,036	36,968	908	11,792	0	5,627	1,916	20,042	36,123	4,732
34.広島	185,505	▲9.9	0	750	45,510	0	8,221	2,325	19,934	0	83,569	23,415	1,781
35.山口	103,125	46.4	0	1,196	42,060	2,197	1,162	0	31,029	0	4,465	9,592	11,424
36.徳島	45,754	382.4	0	0	31,041	0	0	0	0	1,778	0	7,279	5,657
37.香川	73,478	87.4	0	2,738	12,003	0	1,292	0	4,474	2,341	15,584	35,047	0
38.愛媛	78,305	18.4	0	7,756	13,464	0	2,704	1,543	5,550	13,816	9,362	13,551	10,558
39.高知	17,546	37.5	0	0	5,217	0	0	0	759	0	1,485	10,085	0
40.福岡	573,858	16.3	0	11,454	42,583	7,028	61,715	12,879	41,025	21,637	275,838	73,739	25,959
41.佐賀	56,726	▲65.6	0	0	19,060	561	4,445	0	2,945	1,750	7,288	5,897	14,780
42.長崎	68,545	▲61.9	1,027	0	991	0	6,960	0	17,306	0	32,402	9,860	0
43.熊本	190,647	▲46.3	0	0	105,253	2,552	16,451	0	1,939	2,320	31,289	27,632	3,211
44.大分	45,615	▲47.4	5,335	771	9,150	0	0	0	4,165	0	11,155	14,139	901
45.宮崎	82,352	162.4	0	0	38,355	0	0	11,880	3,163	0	4,376	24,578	0
46.鹿児島	88,561	▲34.7	0	1,118	43,298	798	4,303	0	4,942	0	16,237	13,281	4,584
47.沖縄	175,931	0.5	0	4,683	3,189	660	2,631	0	21,341	0	72,492	53,668	17,267

注) 受注高の少ない集計区分等の数値は、誤差が大きいので利用に当たっては注意して下さい。

Ⅲ-4. 発注者別・施工地域別請負契約額

令和5年4月 ~ 令和6年3月分

1) 建築工事・建築設備工事(1件5億円以上の工事)

(単位:百万円,%)

	合計		農林漁業	鉱業、採石業、 砂利採取業、 建設業	製造業	電気・ガス・ 熱供給・ 水道業	運輸業、 郵便業	情報通信業	卸売業、 小売業	金融業、 保険業	不動産業	サービス業	その他
	前年比												
T.全国計	14,175,601	4.1	39,549	408,236	3,127,057	277,247	861,781	365,185	612,370	481,798	5,388,919	2,136,948	476,511
1.北海道	702,464	118.5	12,680	14,855	385,200	16,654	29,672	4,126	19,298	7,504	131,518	59,837	21,120
2.東北	529,244	▲28.5	2,300	20,081	211,267	25,740	16,483	18,488	61,701	13,551	78,839	67,793	13,001
3.関東	7,045,143	12.7	12,769	235,745	933,064	136,995	501,029	222,557	224,473	223,088	3,419,266	890,855	245,302
4.北陸	349,853	▲16.7	0	8,212	196,993	18,314	10,748	2,733	15,944	27,276	34,257	31,651	3,726
5.中部	1,207,908	▲17.1	4,759	39,477	508,574	11,312	80,325	935	42,810	42,708	293,650	138,852	44,505
6.近畿	2,358,971	7.1	0	56,364	407,181	36,705	100,659	86,909	81,062	122,112	835,042	585,934	47,003
7.中国	484,699	3.1	679	4,982	161,176	19,923	22,364	3,135	59,470	1,916	118,838	73,272	18,938
8.四国	215,083	68.6	0	10,494	61,725	0	3,996	1,543	10,783	17,935	26,431	65,961	16,215
9.九州・沖縄	1,282,236	▲21.0	6,362	18,025	261,878	11,600	96,505	24,759	96,827	25,707	451,078	222,793	66,701

注) 地域別区分
 東北 : 青森県、岩手県、宮城県、秋田県、山形県、福島県
 関東 : 茨城県、栃木県、群馬県、埼玉県、千葉県、東京都、神奈川県、山梨県、長野県
 北陸 : 新潟県、富山県、石川県、福井県
 中部 : 岐阜県、静岡県、愛知県、三重県
 近畿 : 滋賀県、京都府、大阪府、兵庫県、奈良県、和歌山県
 中国 : 鳥取県、島根県、岡山県、広島県、山口県
 四国 : 徳島県、香川県、愛媛県、高知県
 九州・沖縄 : 福岡県、佐賀県、長崎県、熊本県、大分県、宮崎県、鹿児島県、沖縄県

Ⅲ-3. 発注者別・施工都道府県別請負契約額

令和5年4月 ~ 令和6年3月分

2) 土木工事及び機械装置等工事(1件500万円以上の工事)

(単位:百万円,%)

	合計		農林漁業	鉱業、採石業、 砂利採取業、 建設業	製造業	電気・ガス、 熱供給・ 水道業	運輸業、 郵便業	情報通信業	卸売業、 小売業	金融業、 保険業	不動産業	サービス業	その他
		前年比											
T.全国計	8,911,531	▲ 11.1	66,111	369,802	3,074,502	2,286,563	1,472,752	405,200	153,765	39,517	300,676	552,552	190,090
1.北海道	388,016	13.2	10,580	9,156	91,326	152,124	63,078	15,701	5,839	1,079	6,621	27,219	5,295
2.青森	132,520	▲ 62.7	2,177	1,880	25,533	69,809	9,982	957	509	24	363	11,321	9,964
3.岩手	95,149	▲ 5.7	3,917	3,443	19,558	28,091	24,224	457	1,990	175	4,208	4,187	4,897
4.宮城	194,774	23.9	973	7,458	40,023	82,812	26,421	4,126	1,131	3,501	10,958	12,752	4,619
5.秋田	86,927	▲ 30.7	285	2,845	9,163	49,524	11,009	1,592	6,013	0	144	3,691	2,663
6.山形	45,047	▲ 15.9	672	3,260	18,559	7,440	4,802	961	491	124	4,213	3,755	770
7.福島	457,046	24.5	6,780	28,744	215,968	146,821	33,604	2,947	3,013	289	2,255	11,346	5,278
8.茨城	293,978	▲ 11.2	1,554	21,629	77,687	156,459	9,726	7,496	2,880	489	4,250	8,825	2,983
9.栃木	105,791	▲ 8.1	509	9,767	38,662	14,398	15,424	3,430	2,259	504	5,096	12,195	3,547
10.群馬	129,877	▲ 22.2	987	4,856	80,689	20,581	8,256	4,330	2,722	153	681	4,313	2,309
11.埼玉	285,694	32.7	585	10,704	59,037	21,648	71,454	32,477	9,418	792	26,303	46,357	6,917
12.千葉	435,223	▲ 16.5	6,120	13,846	210,072	92,583	44,606	13,386	3,867	1,934	23,497	19,297	6,016
13.東京	783,841	▲ 3.5	682	20,689	93,217	82,319	348,690	72,805	9,815	13,489	49,053	73,238	19,842
14.神奈川	460,102	20.8	856	8,116	126,150	51,469	186,701	16,730	7,160	1,707	27,527	25,326	8,361
15.新潟	255,673	19.6	2,158	8,915	81,230	118,841	24,298	7,174	4,273	204	439	6,608	1,532
16.富山	91,105	17.6	549	2,238	30,222	23,712	7,798	4,599	843	390	3,918	12,779	4,057
17.石川	75,005	▲ 9.6	1,103	1,225	13,065	23,133	9,014	11,279	1,119	13	4,815	8,923	1,316
18.福井	122,688	▲ 9.7	256	7,091	12,927	95,190	1,419	2,754	602	0	390	1,866	172
19.山梨	106,497	28.5	260	4,090	42,934	8,665	36,494	3,660	532	35	1,726	3,916	4,186
20.長野	106,652	▲ 36.2	88	3,283	31,123	25,375	27,867	6,284	2,389	2,801	1,723	5,009	710
21.岐阜	123,748	▲ 73.7	3,164	3,795	45,072	16,699	37,294	7,421	1,575	497	563	4,061	3,607
22.静岡	452,843	32.4	1,474	16,010	293,133	71,957	33,190	15,390	3,726	594	4,679	8,225	4,466
23.愛知	519,808	▲ 49.9	1,462	28,219	211,548	109,969	87,958	32,094	5,457	1,593	10,282	27,025	4,200
24.三重	120,690	▲ 17.2	1,278	2,112	63,105	22,410	8,043	10,510	1,082	0	3,366	5,944	2,840
25.滋賀	114,477	▲ 11.8	642	7,249	52,735	12,797	15,554	2,085	834	167	16,673	4,908	833
26.京都	95,316	▲ 39.0	144	2,279	27,839	26,753	16,186	3,359	905	118	8,463	6,928	2,342
27.大阪	546,498	11.1	1,033	36,687	157,301	64,385	119,651	24,901	19,504	4,572	16,902	89,627	11,936
28.兵庫	325,918	11.3	1,863	11,465	189,571	37,445	28,839	9,355	6,773	1,316	17,769	15,266	6,251
29.奈良	38,670	▲ 30.8	858	1,518	7,799	10,432	10,040	2,022	769	44	1,557	2,530	1,101
30.和歌山	54,166	6.1	18	2,615	34,913	10,150	2,521	648	1,495	37	677	588	502
31.鳥取	35,881	▲ 13.1	252	450	9,604	5,173	7,044	1,940	1,287	0	8,360	1,103	668
32.島根	120,322	44.2	855	905	5,734	100,863	3,309	2,568	897	21	1,805	2,848	517
33.岡山	147,999	▲ 0.7	615	7,881	68,711	19,933	21,263	5,924	1,161	0	549	6,545	15,416
34.広島	180,342	▲ 20.2	208	3,198	94,837	36,137	15,902	16,389	3,479	361	2,881	6,494	456
35.山口	205,983	9.0	392	10,039	113,704	48,841	21,221	4,091	3,169	350	82	2,703	1,390
36.徳島	38,696	▲ 50.4	208	1,931	11,940	20,041	626	840	1,161	139	201	725	884
37.香川	65,822	16.6	44	4,188	26,985	14,085	2,856	3,715	8,716	368	1,974	1,890	1,001
38.愛媛	136,923	24.5	99	7,993	71,100	38,961	9,513	3,731	2,174	45	2,493	595	2,119
39.高知	16,808	▲ 40.4	312	348	2,897	5,775	842	2,956	845	0	136	1,612	1,084
40.福岡	284,198	▲ 28.8	323	7,979	104,215	51,175	44,612	15,456	4,230	406	10,941	35,957	8,906
41.佐賀	150,053	83.2	362	1,397	14,615	120,506	3,375	2,162	1,434	0	1,455	2,836	1,912
42.長崎	59,318	▲ 42.9	200	17,496	16,384	16,868	1,664	1,002	259	29	1,193	3,141	1,082
43.熊本	102,795	▲ 26.7	2,043	6,250	47,449	29,489	3,159	4,822	642	0	2,741	2,131	4,069
44.大分	96,611	▲ 7.3	1,535	6,198	30,483	30,620	4,730	4,405	10,803	391	4,749	1,504	1,192
45.宮崎	64,700	▲ 3.0	755	2,661	33,411	16,883	1,746	3,385	1,426	91	15	2,108	2,219
46.鹿児島	80,672	▲ 41.3	4,881	2,985	20,100	28,976	3,777	3,209	2,368	563	1,317	6,532	5,964
47.沖縄	80,671	23.1	0	2,716	2,172	48,243	2,973	7,673	731	109	672	5,784	9,598

注) 受注高の少ない集計区分等の数値は、誤差が大きいのので利用に当たっては注意して下さい。

Ⅲ-4. 発注者別・施工地域別請負契約額

令和5年4月 ~ 令和6年3月分

2) 土木工事及び機械装置等工事(1件500万円以上の工事)

(単位:百万円,%)

	合計		農林漁業	鉱業、採石業、 砂利採取業、 建設業	製造業	電気・ガス、 熱供給・ 水道業	運輸業、 郵便業	情報通信業	卸売業、 小売業	金融業、 保険業	不動産業	サービス業	その他
		前年比											
T.全国計	8,911,531	▲ 11.1	66,111	369,802	3,074,502	2,286,563	1,472,752	405,200	153,765	39,517	300,676	552,552	190,090
1.北海道	388,016	13.2	10,580	9,156	91,326	152,124	63,078	15,701	5,839	1,079	6,621	27,219	5,295
2.東北	1,011,463	▲ 12.8	14,805	47,630	328,804	384,496	110,042	11,041	13,145	4,114	22,142	47,052	28,190
3.関東	2,707,654	▲ 3.1	11,642	96,982	759,571	473,497	749,217	160,596	41,042	21,904	139,856	198,475	54,871
4.北陸	544,471	6.7	4,066	19,469	137,444	260,877	42,529	25,806	6,837	608	9,562	30,197	7,077
5.中部	1,217,089	▲ 39.0	7,378	50,136	612,858	221,035	166,485	65,415	11,840	2,685	18,889	45,255	15,113
6.近畿	1,175,045	1.2	4,557	61,814	470,158	161,966	192,790	42,371	30,280	6,254	62,041	119,848	22,966
7.中国	690,526	0.3	2,321	22,473	292,590	210,947	68,738	30,913	9,993	732	13,677	19,694	18,447
8.四国	258,249	▲ 5.2	663	14,460	112,922	78,862	13,837	11,242	12,897	552	4,804	4,822	3,188
9.九州・沖縄	919,019	▲ 16.4	10,100	47,683	268,829	342,760	66,034	42,114	21,893	1,589	23,083	59,991	34,942

注) 地域別区分
 東北 : 青森県、岩手県、宮城県、秋田県、山形県、福島県
 関東 : 茨城県、栃木県、群馬県、埼玉県、千葉県、東京都、神奈川県、山梨県、長野県
 北陸 : 新潟県、富山県、石川県、福井県
 中部 : 岐阜県、静岡県、愛知県、三重県
 近畿 : 滋賀県、京都府、大阪府、兵庫県、奈良県、和歌山県
 中国 : 鳥取県、島根県、岡山県、広島県、山口県
 四国 : 徳島県、香川県、愛媛県、高知県
 九州・沖縄 : 福岡県、佐賀県、長崎県、熊本県、大分県、宮崎県、鹿児島県、沖縄県