

# 【概要】みなとオアシス大洗

おおあらい



国土地理院地図（電子国土Web）(<https://maps.gsi.go.jp>)をもとに国土交通省作成



■ : みなとオアシス代表施設  
■ : みなとオアシス構成施設

## 【基本情報】

設置者	大洗町
運営者	大洗町
所在港湾	茨城港（大洗港区）【重要港湾】
港湾管理者	茨城県
登録日	平成20年12月16日（関東地方整備局長） 平成31年3月12日（港湾局長）

## 【代表施設】



ひたちなかエネルギーロジテック  
大洗マリンタワー

## 【主なイベント】



ビルフィッシュトーナメント



あんこう祭り



ビーチバレー

# 【PR】みなとオアシス大洗

茨城県のほぼ中央、太平洋沿岸にある海のまち、大洗。  
澄んだ海、豊富なグルメ、パワースポット。  
思いきり遊んで、何もせずにリラックスして。  
心癒され、五感を磨く そんな時間を大洗で過ごしませんか。



(一社)大洗観光協会  
ホームページ



## ■ アクアワールド茨城県大洗水族館

### サメの飼育種類数日本一 幻想的なクラゲの大水槽で癒されて

国内トップクラスの大型水族館。日本一であるサメの展示は迫力満点。年間を通し様々なイベントを展開し、常に新世海を見せてくれます。関東最大級のクラゲ大水槽は、四季の移ろいをイメージした幻想空間。日中は家族連れで賑わいますが、夜間は照明やBGMが変化しおしゃれな雰囲気。夜間限定のオーシャンライブはカップルにもおすすめ。



## ■ 大洗磯前神社 神磯の鳥居

### 神が降り立った聖地と、絶景の御来光を拝む

大洗海岸からほど近い、大洗山の高台にある神社。地域では、古くから家内安全・海上交通の守り神として人々の信仰をあつめてきました。その鳥居のひとつである「神磯の鳥居」は、太平洋に浮かぶ幻想的な風景を見ようと多くの観光客が訪れるパワースポット。

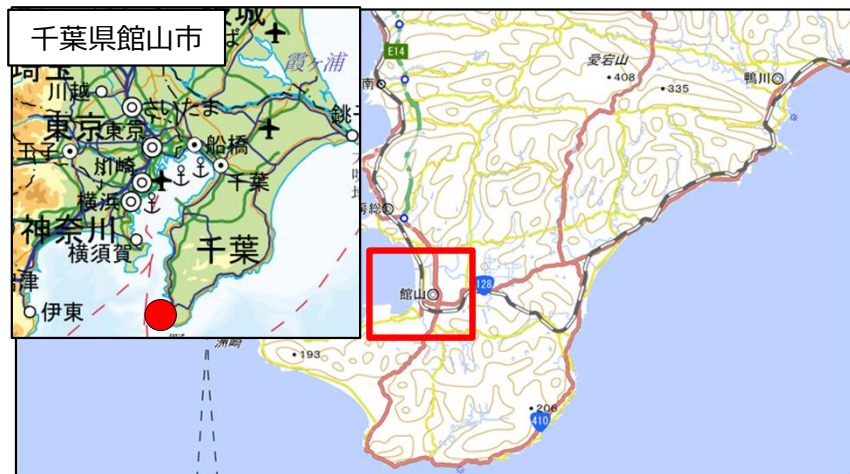


## ■ 大洗サンビーチ

### 心に残るアクティブな体験に出会える北関東最大のビーチリゾート

遠浅で波も穏やかなので、小さなお子様連れでも安心なビーチ。潮干狩りや海水浴のシーズンは多くの人で賑わいます。満潮から干潮に向かう時間には、海が美しく空を反射する「リフレクションビーチ」となり、空と海が繋がった幻想的な写真が撮れます。

# 【概要】みなとオアシス“渚の駅”たてやま



国土地理院地図（電子国土Web）(<http://maps.gsi.go.jp>)をもとに国土交通省作成



【基本情報】	
設置者	館山市
運営者	館山市
所在港湾	館山港【地方港湾】
港湾管理者	千葉県
登録日	平成20年12月16日（関東地方整備局） 平成29年2月16日（港湾局長）

## 【代表施設】



“渚の駅”たてやま

## 【主なイベント】



クルーズ船お見送りイベント



たてやま海まちフェスタ



館山湾花火大会

館山の海と陸をつなぐ交流拠点

# みなとオアシス“渚の駅”たてやま

日本最長の栈橋には  
客船や様々な船舶が寄港！



館山の海を満喫できる施設が盛りだくさん



←公式HPはコチラ

絶景  
海辺の夕日



ダイヤモンド富士が  
見られるかも!?

# 【概要】みなとオアシス木更津



国土地理院地図（電子国土Web）(<http://maps.gsi.go.jp>)をもとに国土交通省作成



■ : みなとオアシス代表施設  
■ : みなとオアシス構成施設

## 【基本情報】

設置者	木更津市
運営者	みなとまち木更津推進協議会
所在港湾	木更津港【重要港湾】
港湾管理者	千葉県
登録日	平成20年12月16日（関東地方整備局） 平成29年 2月16日（港湾局長）

## 【代表施設】



きさらづ海の駅

## 【主なイベント】



木更津港まつり



KISARAZU PARK BAY FESTIVAL



海を学ぶ体験事業

# 主なイベント

## 木更津港まつり



昭和23年から続く毎年8月14日、15日の2日間で開催される市内最大のお祭りです。14日に「やっさいもっさい踊り大会」が催され、会場である木更津駅西口の富士見通りが、多くの踊り手と見物人で埋め尽くされ「おっさ、おっさ」の掛け声とともに、老若男女が心を一つにして踊ります。

15日には木更津港内港で「花火大会」が催され、約13,000発の花火が打ちあがり、街のシンボル「中の島大橋」が光の中に映え、木更津ならではの風情を楽しむことができます。

## KISARAZU PARK BAY FESTIVAL

毎年9月に開催している「みなとまち木更津」と海を楽しむイベントです。ヨット、プレジャーボート、キッズボート等の操船体験や親子ハゼ釣り教室など海を満喫できる催しに加え、地元の農水産物や雑貨の販売会、ステージプログラムなど盛りだくさんの内容で開催しています。



# 【概要】みなとオアシス千葉みなと



国土地理院地図（電子国土Web）(<https://maps.gsi.go.jp>)をもとに国土交通省作成



【基本情報】	
設置者	千葉市
運営者	千葉市みなと活性化協議会
所在港湾	千葉港【国際拠点港湾】
港湾管理者	千葉県
登録日	平成30年3月24日

## 【代表施設】



ケーズハーバー

## 【主なイベント】



港内周遊・工場夜景クルーズ



さんばしまつり



千葉湊大漁まつり

# 【みなとオアシス千葉みなと】さんばしひろばのイベント活用

さんばしひろばでは現在様々なイベントが行われており、  
たくさんの市民が訪れ、地域の賑わい創出の一役を担っています。

## さんばしまつり

- ★地域住民の交流や観光の振興を目的に夏のお祭りを開催しています。  
3万人以上の来場者で賑わうひろば最大のイベント。
- ★お祭りにはたくさんの屋台とキッチンカーが並び、水上ナイトショーなどが行われます。



## ドッグラン、バスケ

- ★ペットのワンちゃんを天然の芝生でおもいっきり遊ばせることができます。  
ドッグランのみならずペット用品や飲食店の店舗も立ち並びます。
- ★ひろばにコートを設置し、目の前で迫力あるバスケの試合を見ることができます。  
3x3だけではなく、車いすバスケの試合のイベントもあります。



## クリスマスマーケット

- ★閑散期となる冬季に賑わいを創出するため、クリスマスマーケットを開催しています。
- ★マルシェでは古本や異国の雑貨、ハンドメイドのアクセサリなどを販売しています。  
飲食販売として千葉で人気のあるキッチンカーが集います。



## スーパーカー、マルシェ

- ★新型コロナウイルスの影響により、卸先を失った県内の農産物・農産加工品・  
飲食店などを救済するため、消費者と直接つながる販売会を開催しています。
- ★100台を超えるカッコいいスーパーカーが集結。大人も子供も楽しめるイベントです。





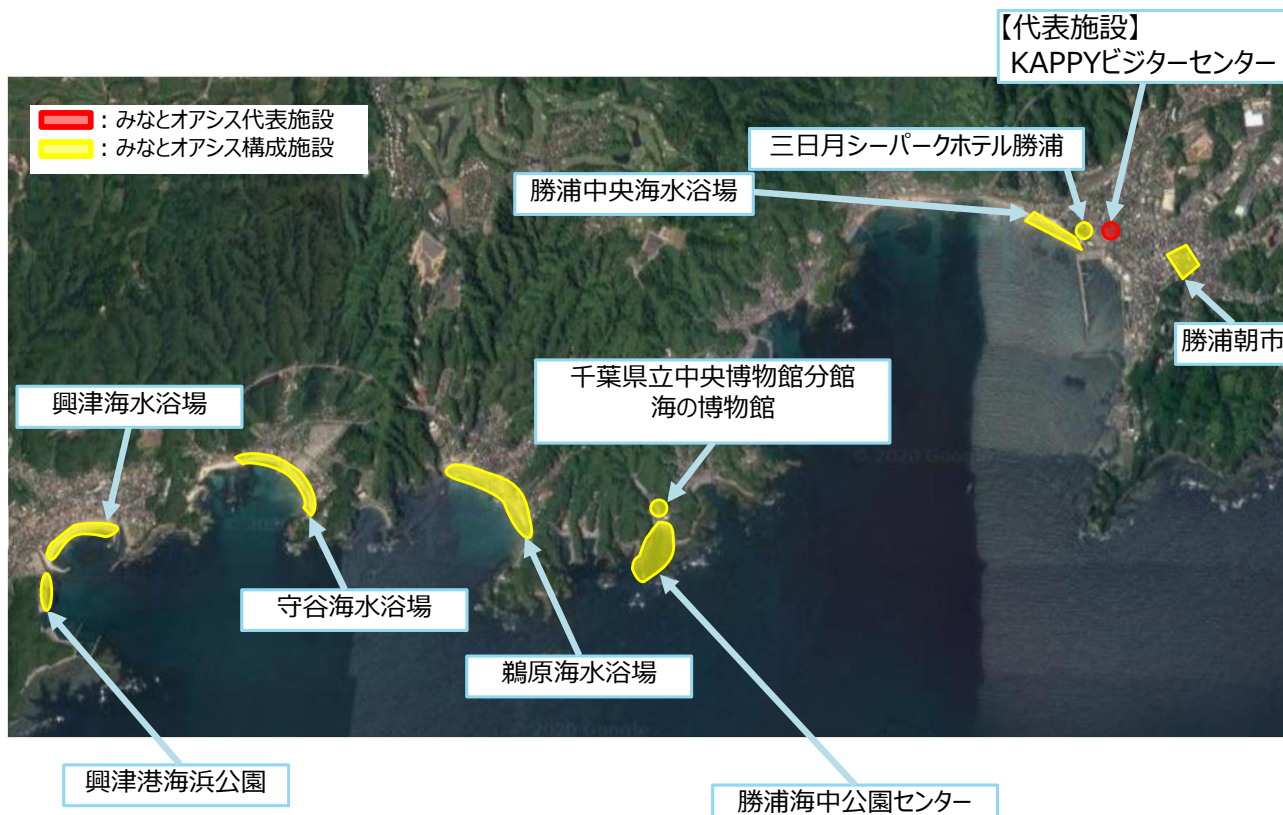
# 【概要】みなとオアシス勝浦 かつら



国土地理院地図(電子国土Web) (<https://maps.gsi.go.jp>)をもとに国土交通省作成

## 【基本情報】

設置者	勝浦市
運営者	一般社団法人勝浦市観光協会
所在港湾	興津港【地方港湾】
港湾管理者	千葉県
登録日	令和2年9月19日



## 【代表施設】



KAPPYビジターセンター

## 【主なイベント】



かつら若潮まつり



かつらウォーターアイランド



かつらビッグひな祭り

## 【PR】勝浦市

### 【海水浴場】

勝浦市内には、4箇所海水浴場があり、いずれもみなとオアシスの構成施設です。

勝浦の海水浴場は、それぞれ海の個性が違い、多様な海を楽しむことができます。



### 【かつうらビッグひな祭り】

かつうらビッグひな祭りは、毎年2月から3月にかけて行われ、全国から寄贈されたひな人形が市内各所に飾られます。



### 【千葉県立中央博物館分館 海の博物館】

海の博物館は、勝浦をはじめとした房総の海が学べる博物館です。周辺の豊かな自然環境を活かし、季節に合わせた行事や展示を実施しています。



### 【かつうら海中公園】

勝浦海中公園は、南房総国立公園内に存在し、沖合60mに立つ海中展望塔からは、自然のままの魚や海の生物を観察することができます。



### 【勝浦朝市】

勝浦朝市は、430年以上の歴史を誇る朝市です。魚介や干物をはじめ、里海・里山の食材が豊富に並び、お店の人との会話を楽しめます。



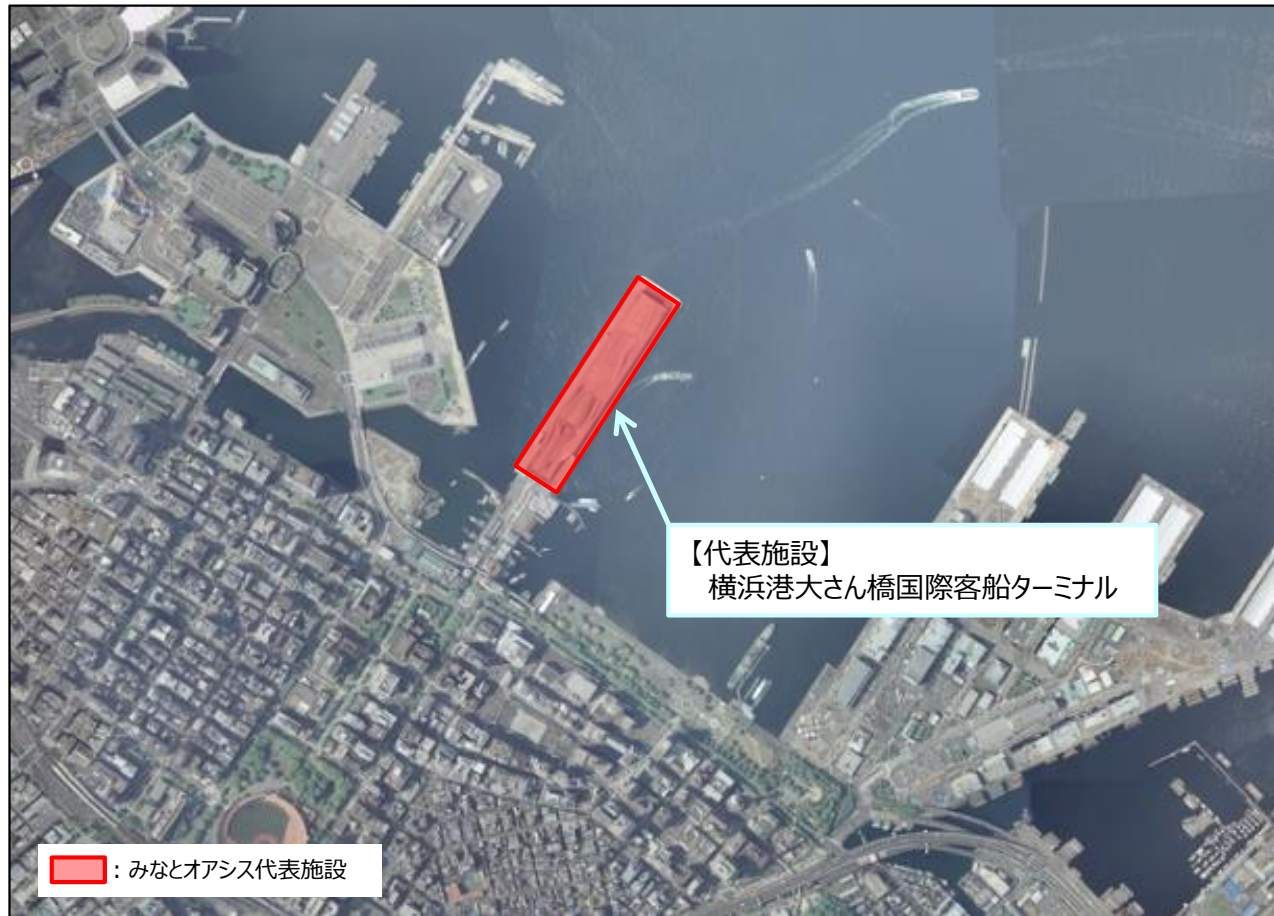
# 【概要】みなとオアシス横浜港

よこはまこう



国土地理院地図 (電子国土Web) (<https://maps.gsi.go.jp>)をもとに国土交通省作成

【基本情報】	
設置者	横浜市
運営者	横浜港振興協会
所在港湾	横浜港【国際戦略港湾】
港湾管理者	横浜市
登録日	平成29年2月16日 (港湾局長)



【代表施設】  
横浜港大さん橋国際客船ターミナル

：みなとオアシス代表施設

## 【代表施設】



横浜港大さん橋国際客船ターミナル

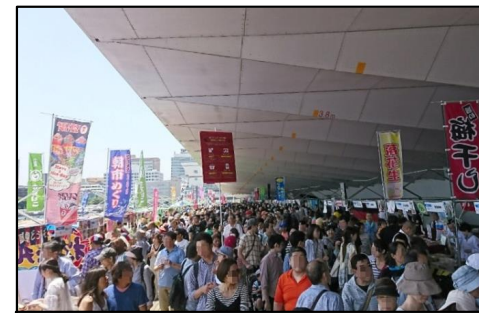
## 【主なイベント】



黄色いハンカチお見送りイベント



横浜スパークリングトワイライト



大さん橋マルシェ

# 【概要】みなとオアシス横浜港

横浜港 大さん橋 国際客船ターミナル

**BAY WALK YOKOHAMA**  
Walking & Jogging MAP

—日本語—

**Yokohama**

大さん橋は寄港する船を主役とするため、屋上の最も高いところでも地上15m以下とし、周辺からも客船の姿を堪能できるようにしています。

また、海に突き出していることで、みなとみらいのビル群や巨大観覧車、横浜ベイブリッジや横浜マリンタワーといった横浜の観光地を一望する360度のパノラマビューが楽しめます。

平成18年(2006)12月、屋上広場の愛称を決める一般公募が行われ、応募3,995件中、最多の26件によって「くじらのせなか」に決定しました。

屋上広場の特徴である「海に浮かぶ雄大なくじら」をイメージさせる愛称は、子どもにもわかりやすく、大さん橋に訪れる多くの市民や観光客からも親しまれています。

「横浜三塔」と呼ばれる「キングの塔(神奈川県庁)」「クイーンの塔(横浜税関)」「ジャックの塔(横浜市開港記念会館)」。この愛称は、横浜港にやってきた外国人船員たちが、トラップのカードになぞらえて名づけたと伝えられています。

三塔を同時に望めるスポットは屋上広場を含めて4箇所。全てまわると願いが叶うと言われています。

令和4(2022)年1月、大さん橋は「日本百名名」の記念すべき100番目のスポットに認定されました。横浜ベイブリッジの近くから登る満月は、多くのフォトグラファーを魅了しています。

また、冬期には夜景評論家「丸々もとお氏」監修による「横浜港フォトジェニックイミネーション」も開催しています。

## BAY WALK YOKOHAMA について

横浜港を流れる水郷沿いは、片道約5km(山下公園一周を加えれば約6km)のウォーキング&ジョギングコースとなっています。

このコースの特徴は、心地よい潮風を感じながら、世界有数の景色を誇る横浜インナーハーバーの観光スポットを巡れること。目中的美しい海の景色のみならず、夜も佳景の夜景が楽しめます。是非、一度トライしてみてください。

### ● 周辺の観光情報 ●

最新のイベント情報、グルメ情報、モデルコース、地図、おすすめの観光スポットや夜景スポットなど、横浜の観光に役立つ情報が満載!



【公式】横浜観光情報サイト▶

横浜港の概要や歴史、跡地情報、クルーズ船の発着情報など、横浜港のこともっと知りたいという方のための情報サイト!



横浜港紹介サイト(横浜市港湾局)▶



※ジョギングの際は、歩行者との距離を十分にとるなどのご配慮をお願いいたします。  
※工事等により通れない場合もあります。



**大さん橋とは**

横浜開港以来、「海の玄関口」として130年以上の歴史を誇る、長年、日本の貿易・交通をリードしてきた横浜港の象徴的存在です。6回の増改築を経て、現在のターミナルは7代目となり、2002(平成14)年に完成しました。

外観は双や船をイメージした流線形の形状、内部は柱や梁が無い巨大な屋内空間など、斬新でユニークな建築デザインです。これは当時、国内最大の国際デザインコンペを行い、最優秀作品から選定したもので、現在は、世界有数のクルーズ船が頻りに寄港する、国内有数の客船ターミナルとなっています。24時間開放されている屋上では大迫力の豪華客船を間近で見ることが出来、「非日常の体験と感動」を味わえる場所となっています。

【公式】大さん橋情報サイト▶

**みなとみらい21 (中央地区)**

みなとみらい21は、横浜港の中心地として、最新の建築デザインと、最新の設備を備えた、最新のビルディングです。みなとみらい21は、横浜港の中心地として、最新の建築デザインと、最新の設備を備えた、最新のビルディングです。

**馬車道 関内**

馬車道は、横浜港の中心地として、最新の建築デザインと、最新の設備を備えた、最新のビルディングです。関内は、横浜港の中心地として、最新の建築デザインと、最新の設備を備えた、最新のビルディングです。

**横浜中華街 元町**

横浜中華街は、横浜港の中心地として、最新の建築デザインと、最新の設備を備えた、最新のビルディングです。元町は、横浜港の中心地として、最新の建築デザインと、最新の設備を備えた、最新のビルディングです。

**山下公園**

山下公園は、横浜港の中心地として、最新の建築デザインと、最新の設備を備えた、最新のビルディングです。山下公園は、横浜港の中心地として、最新の建築デザインと、最新の設備を備えた、最新のビルディングです。

**0.0km (スタート)**

…スタートポイント (屋上広場) からの距離

…ホテル

…公衆トイレ

…給水ポイント

…横浜三塔ビューポイント

…神奈川県庁(キングの塔)・横浜税関(クイーンの塔)・横浜市開港記念会館(ジャックの塔)が同時に見える場所

# 【概要】みなとオアシス川崎

かわさき



国土地理院地図（電子国土Web）(<https://maps.gsi.go.jp>)をもとに国土交通省作成



【基本情報】	
設置者	川崎市
運営者	公益社団法人 川崎港振興協会
所在港湾	川崎港【国際戦略港湾】
港湾管理者	川崎市
登録日	平成29年10月7日

## 【代表施設】



川崎市港湾振興会館  
(通称:川崎マリエン)

## 【主なイベント】



川崎みなと祭り



サンドアートワークショップ



首都直下地震防災訓練



# 【概要】みなとオアシス“ペリー久里浜”



国土地理院地図（電子国土Web）(<https://maps.gsi.go.jp>)をもとに国土交通省作成



【基本情報】	
設置者	横須賀市
運営者	横須賀市
所在港湾	横須賀港【重要港湾】
港湾管理者	横須賀市
登録日	平成30年7月14日

## 【代表施設】



東京湾フェリー久里浜ターミナル

## 【主なイベント】



久里浜ペリー祭



ペリーふ頭黒船朝市



東京湾周遊特別クルーズ

# みなとオアシス“ペリー久里浜”に来てみませんか？

## 歴史

ペリー公園とペリー記念館で  
黒船来航の様子を体験しよう！



## グルメ

とれたての海鮮や  
工場直売のケーキは  
まさに絶品…！



## イベント



水面に映る  
雄大な花火



船旅ならではの  
貴重な経験も！



みなとオアシス“ペリー久里浜”で  
黒船来航の歴史を感じながら  
グルメやイベントをお楽しみください。

＼周辺名所の紹介も／

詳細は[コチラ](#)





# 【概要】みなとオアシス大磯



国土地理院地図（電子国土Web）(<http://maps.gsi.go.jp>)をもとに大磯町作成



【基本情報】	
設置者	大磯町
運営者	大磯港みなとまちづくり協議会
所在港湾	大磯港【地方港湾】
港湾管理者	神奈川県
登録日	令和2年12月10日（港湾局長）

## 【代表施設】



大磯港賑わい交流施設

## 【主なイベント】



大磯市



アオバト観察会



WEEKLY打上げ花火

巡

## 照ヶ崎海岸



大磯の「町の鳥」アオバトの集団飛来地として神奈川県天然記念物に指定されている海岸

巡

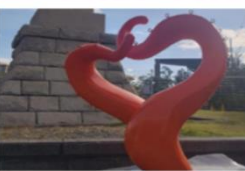
## 大磯港西防波堤&デザイン灯台



最南端に、大磯の「町の鳥」アオバトがデザインされた灯台がある堤防。天気の良い日は、江の島や相模湾の一望が可能

巡

## 結蛸（むすびたこ）



照ヶ崎の「タコ」伝説をモチーフにした「願イフダ」取り付け可能なモニュメント。「願イフダ」は、大磯駅前観光案内所等で販売

遊

## ビジターバース



最大で船長30mの船舶が係留可能な、大磯の海側からの玄関口

遊

## ポートハウステるがさき



照ヶ崎海岸に隣接した、潮風を感じる事ができる屋外プール。温水シャワーを通年で完備

食・買

## 大磯港賑わい交流施設「OISO CONNECT」



大磯ならではの農水産物等を扱うショップ、地元の食材にこだわったカフェなどで構成される町の交流の拠点

食

## めしや大磯港



大磯沖でとれた新鮮なお魚を調理し、提供している大磯二宮漁業協同組合直営店

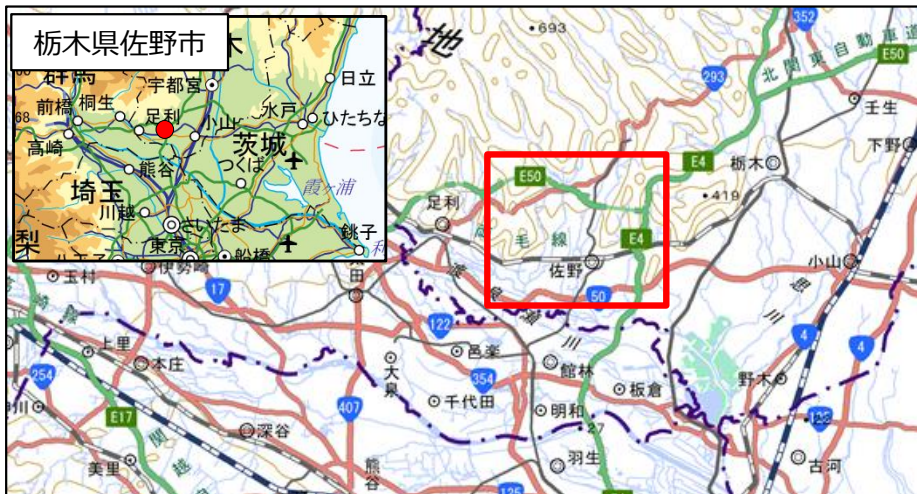
食・買

## 大磯市



毎月第3日曜日に大磯港で開かれ、100店舗以上が参加する神奈川県下最大級の朝市

# 【概要】みなとオアシスさの



国土地理院地図（電子国土Web）(<http://maps.gsi.go.jp>)をもとに国土交通省作成



【基本情報】	
設置者	佐野市
運営者	佐野市みなとオアシス運営協議会
所在港湾	佐野インランドポート
港湾管理者	栃木県佐野市
登録日	令和2年2月22日

## 【代表施設】



佐野インランドポート

## 【主なイベント】



ぱるぽーとマルシェ



施設見学会

## 佐野インランドポート



海なし県にある佐野市のインランドポートとして、つながりの強い「みなど」の情報発信を行う拠点です。一般の方も利用できる多目的ホールやドライバーの休憩所など、多様な人が行き交っています。佐野市でも港湾に関係する公共施設として、「みなど」のPRを行っています。

栃木県佐野市戸奈良町2500-3  
☎ 0283-86-9111

## 佐野プレミアム・アウトレット



施設東側に広がる山並みを背景に、国内外の人気ブランド約180店舗が集結し、高級ブランドからスポーツアイテム、生活雑貨まで幅広いアウトレットショッピングをお楽しみいただけます。アメリカ東海岸の都市をイメージした館内では、シーズナル装飾などのフォトスポットも登場します。

栃木県佐野市越名町2058  
☎ 0283-20-5800



## 佐野駅前交流プラザぱるぽーと



佐野駅前交流プラザぱるぽーと佐野市の玄関、佐野駅前にある「ぱるぽーと」。「まちなか」の市民交流の促進や観光客の方々への新たな情報発信の拠点として、公共交通の待合所、観光案内コーナー、多目的ホール、子育て支援プラザがあります。誰もが気軽に立ち寄れる施設です。

栃木県佐野市若松町481-4  
☎ 0283-27-0005

## 道の駅 どまんなかたぬま



広い館内には、レストラン、手作りジェラート、パンなどのお店があります。農産物直売所では、地元産の新鮮な野菜類やブランド米、物産品が充実！佐野らーめんやいもフライ等、佐野のお土産がそろいます。また、この地で湧出する田沼温泉が源泉の足湯もありますので、疲れをとりながらの一休みもいかがでしょうか。

栃木県佐野市吉水町366-2  
☎ 0283-61-0077

