

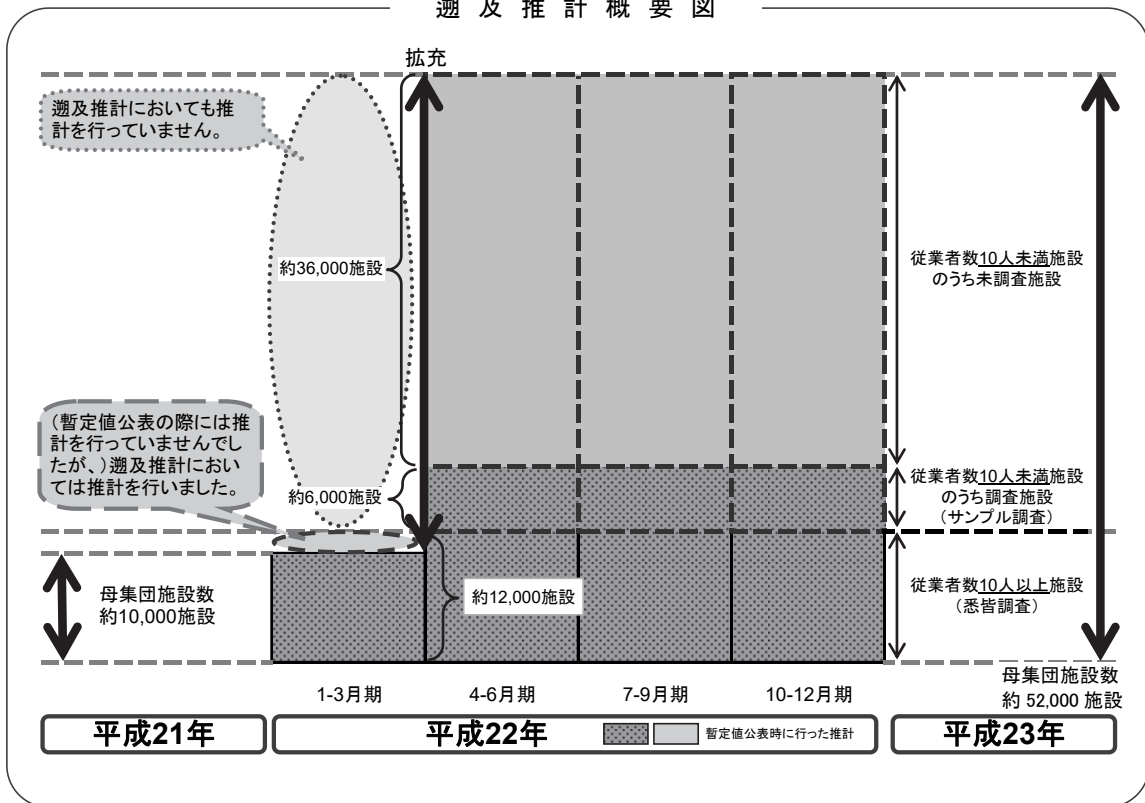
宿泊旅行統計調査報告

(令和元年11月分)

令和2年1月

国土交通省 観光庁

遡及推計概要図



平成22年第2四半期の調査より、従業員数9人以下を含む全宿泊施設に調査対象を拡充しております。データご活用の際、経年比較する場合等にはご注意ください。

本統計表は、平成31年1月1日現在の施設を母集団として推計を行っております。

目 次

調査の概要.....	(1)
用語の解説.....	(3)
結果の概要.....	(5)

統計表

統計表を利用する上での注意	1
1－1. 都道府県別延べ宿泊者数推移表	2
1－2. 都道府県別延べ宿泊者数推移表 対前年（同月）比推移表	3
2－1. 都道府県別外国人別延べ宿泊者数推移表	4
2－2. 都道府県別外国人別延べ宿泊者数推移表 対前年（同月）比推移表	5
3. 都道府県別・宿泊施設タイプ別客室稼働率.....	6
第1表 施設所在地（47区分及び運輸局等）、従業者数（4区分）、宿泊目的割合（2区分）別施設数並びに施設所在地（47区分及び運輸局等）、宿泊施設タイプ（6区分）別施設数.....	10
第2表 施設所在地（47区分及び運輸局等）、従業者数（4区分）、宿泊目的割合（2区分）別延べ宿泊者数並びに施設所在地（47区分及び運輸局等）、宿泊目的割合（2区分）別外国人延べ宿泊者数	11
第3表 施設所在地（47区分及び運輸局等）、従業者数（4区分）、宿泊目的割合（2区分）別実宿泊者数並びに施設所在地（47区分及び運輸局等）、宿泊目的割合（2区分）別外国人実宿泊者数	12
第4表 施設所在地（47区分及び運輸局等）、宿泊施設タイプ（6区分）別延べ宿泊者数並びに施設所在地（47区分及び運輸局等）、宿泊施設タイプ（6区分）別外国人延べ宿泊者数.....	13
第5表 施設所在地（47区分及び運輸局等）、宿泊施設タイプ（6区分）別実宿泊者数並びに施設所在地（47区分及び運輸局等）、宿泊施設タイプ（6区分）別外国人実宿泊者数.....	14
第6表 施設所在地（47区分及び運輸局等）、従業者数（4区分）、宿泊目的割合（2区分）別定員稼働率並びに施設所在地（47区分及び運輸局等）、宿泊施設タイプ（6区分）別定員稼働率.....	15
第7表 施設所在地（47区分及び運輸局等）、従業者数（4区分）、宿泊目的割合（2区分）別利用客室数並びに施設所在地（47区分及び運輸局等）、宿泊施設タイプ（6区分）別利用客室数.....	16

第 8 表	施設所在地（47 区分及び運輸局等）、従業者数（4 区分）、宿泊目的割合（2 区分）別客室稼働率並びに施設所在地（47 区分及び運輸局等）、宿泊施設タイプ（6 区分）別客室稼働率.....	17
第 9 表	施設所在地（47 区分及び運輸局等）、宿泊目的割合（2 区分）、居住地（2 区分）別延べ宿泊者数.....	18
第 10 表	施設所在地（47 区分及び運輸局等）、宿泊施設タイプ（6 区分）、居住地（2 区分）別延べ宿泊者数.....	19
	〈国籍別集計〉	
参考第 1 表	施設所在地（47 区分及び運輸局等）、国籍（出身地）（21 区分）別外国人延べ宿泊者数（従業者数 10 人以上の施設）.....	20
	〈居住地別集計〉	
参考第 2 表	施設所在地（47 区分及び運輸局等）、居住地（47 区分及び運輸局等）別延べ宿泊者数（従業者数 100 人以上の施設）.....	21
参考第 3 表	施設所在地（47 区分及び運輸局等）、居住地（47 区分及び運輸局等）別延べ宿泊者数<観光目的の宿泊者が 50%以上の施設>（従業者数 100 人以上の施設）.....	24
参考第 4 表	施設所在地（47 区分及び運輸局等）、居住地（47 区分及び運輸局等）別延べ宿泊者数<観光目的の宿泊者が 50%未満の施設>（従業者数 100 人以上の施設）.....	27
	〈市区町村別集計〉	
参考第 5 表	施設所在地(主な市区町村)、従業者数（3 区分）別母集団施設数及び回収施設数.....	30
参考第 6 表	施設所在地(主な市区町村)、従業者数（3 区分）別延べ宿泊者数.....	32
参考第 7 表	施設所在地(主な市区町村)、従業者数（3 区分）別実宿泊者数.....	34
参考第 8 表	施設所在地(主な市区町村)、従業者数（3 区分）別外国人延べ宿泊者数....	36
参考第 9 表	施設所在地(主な市区町村)、従業者数（3 区分）別外国人実宿泊者数.....	38
参考第 10 表	施設所在地(主な市区町村)、従業者数（3 区分）別定員稼働率.....	40
参考第 11 表	施設所在地(主な市区町村)、従業者数（3 区分）別利用客室数.....	42
参考第 12 表	施設所在地(主な市区町村)、従業者数（3 区分）別客室稼働率.....	44
	〈従業者数 10 人以上施設集計〉	
参考第 13 表	施設所在地(47 区分及び運輸局等)、従業者数(3 区分)、宿泊目的割合（2 区分）別施設数並びに施設所在地（47 区分及び運輸局等）、宿泊施設タイプ（6 区分）別施設数.....	46
参考第 14 表	施設所在地(47 区分及び運輸局等)、従業者数(3 区分)、宿泊目的割合（2 区分）別延べ宿泊者数並びに施設所在地（47 区分及び運輸局等）、宿泊目的割合（2 区分）別外国人延べ宿泊者数.....	47

参考第 1 5 表	施設所在地(47 区分及び運輸局等)、従業者数(3 区分)、宿泊目的割合(2 区分)別実宿泊者数並びに施設所在地(47 区分及び運輸局等)、宿泊目的割合(2 区分)別外国人実宿泊者数	48
参考第 1 6 表	施設所在地(47 区分及び運輸局等)、宿泊施設タイプ(6 区分)別延べ宿泊者数並びに施設所在地(47 区分及び運輸局等)、宿泊施設タイプ(6 区分)別外国人延べ宿泊者数	49
参考第 1 7 表	施設所在地(47 区分及び運輸局等)、宿泊施設タイプ(6 区分)別実宿泊者数並びに施設所在地(47 区分及び運輸局等)、宿泊施設タイプ(6 区分)別外国人実宿泊者数.....	50
参考第 1 8 表	施設所在地(47 区分及び運輸局等)、従業者数(3 区分)、宿泊目的割合(2 区分)別定員稼働率並びに施設所在地(47 区分及び運輸局等)、宿泊施設タイプ(6 区分)別定員稼働率.....	51
参考第 1 9 表	施設所在地(47 区分及び運輸局等)、従業者数(3 区分)、宿泊目的割合(2 区分)別利用客室数並びに施設所在地(47 区分及び運輸局等)、宿泊施設タイプ(6 区分)別利用客室数.....	52
参考第 2 0 表	施設所在地(47 区分及び運輸局等)、従業者数(3 区分)、宿泊目的割合(2 区分)別客室稼働率並びに施設所在地(47 区分及び運輸局等)、宿泊施設タイプ(6 区分)別客室稼働率.....	53
参考第 2 1 表	施設所在地(47 区分及び運輸局等)、宿泊目的割合(2 区分)、居住地(2 区分)別延べ宿泊者数.....	54
参考第 2 2 表	施設所在地(47 区分及び運輸局等)、宿泊施設タイプ(6 区分)、居住地(2 区分)別延べ宿泊者数.....	55
参考 1	調査票の回収状況.....	s-1
参考 2	主要項目別標準誤差率.....	s-2
参考 3	宿泊旅行統計調査(令和元年 1 1 月分)調査票	s-3

調 査 の 概 要

1 調査の目的

宿泊旅行統計調査は、我が国の宿泊旅行の実態を全国規模で把握することを目的とする。

2 調査の対象

調査対象は、日本国内において宿泊業を営むホテル、旅館、簡易宿所、会社・団体の宿泊所などの全宿泊施設であり、事業所母集団データベース（総務省）をもとに観光庁で補正を加えた母集団名簿により調査を行った。

3 調査の期間

令和元年11月の1ヶ月間。

4 調査の時期

令和元年11月30日現在で調査した。

5 抽出方法

都道府県、従業者数規模別層化抽出により、従業者数10人以上の宿泊施設については全施設、従業者数5人以上10人未満の宿泊施設については3分の1の施設、5人未満の施設については9分の1の施設を抽出して調査を行った。

6 調査事項

調査に使用した調査票は、従業者数規模別に第1号様式～第3号様式とし、第1号様式は従業者数10人未満の宿泊施設、第2号様式は従業者数10人以上100人未満の宿泊施設、第3号様式は従業者数100人以上の宿泊施設に対する調査票とした。

第1号様式

- 1 宿泊施設の名称
- 2 宿泊施設所在地
- 3 宿泊施設タイプ
- 4 客室数及び収容人数
- 5 従業者数
- 6 宿泊目的
- 7 延べ宿泊者数と実宿泊者数
及び外国人延べ宿泊者数と実宿泊者数
- 8 利用客室数
- 9 居住地別（県内外別）延べ宿泊者数

第2号様式

- 1 宿泊施設の名称
- 2 宿泊施設所在地
- 3 宿泊施設タイプ
- 4 客室数及び収容人数
- 5 従業者数
- 6 宿泊目的
- 7 延べ宿泊者数と実宿泊者数
及び外国人延べ宿泊者数と実宿泊者数
- 8 利用客室数
- 9 居住地別（県内外別）延べ宿泊者数
- 10 国籍（出身地）別外国人延べ宿泊者数

第3号様式

- 1 宿泊施設の名称
- 2 宿泊施設所在地
- 3 宿泊施設タイプ
- 4 客室数及び収容人数
- 5 従業者数
- 6 宿泊目的
- 7 延べ宿泊者数と実宿泊者数
及び外国人延べ宿泊者数と実宿泊者数
- 8 利用客室数
- 9 居住地別（都道府県別）延べ宿泊者数
- 10 国籍（出身地）別外国人延べ宿泊者数

7 調査の方法

調査は、観光庁から調査対象施設へ調査票を配布し、報告者（調査対象施設）が、自ら調査票に記入し返送する方法で実施した。

また、調査の実施、審査・集計等については民間に委託して実施した。

8 結果の推定方法

調査票の回収状況は、参考1に示したとおりであり、未回収分については調査結果に施設所在地（47区分）×従業者数（5区分）の層ごとに母集団施設数に対する回収施設数の逆数（母集団施設数／回収施設数）を乗じて合算した。なお、標本の総和が1,000人泊（人）以上になる結果表セルにおいて50%以上のシェアを占める標本については別途層を設け、乗率 $N_h/n_h = 1$ とした。

以上より、総計の推定値は次の式で表される。

$$G = \sum_h \frac{N_h}{n_h} \sum_i x_{hi}$$

G ：総計（延べ宿泊者数等）の推定値

x_{hi} ：第 h 層の第 i 番目の施設の調査結果（延べ宿泊者数等）

n_h ：第 h 層の標本（回収）施設数

N_h ：第 h 層の母集団施設数

なお、「居住地別集計」及び「市区町村別集計」については、未回収分を推定せずに実数値とした。

9 推定値の精度

調査の結果は、調査票が回収された標本から得られた推定値であるので標本誤差を含んでおり、全母集団施設から調査票が回収された場合に得られるはずの値とは必ずしも一致しない。この報告に掲載されている推定値の

標準誤差率は、参考2に示したとおりである。

標準誤差率とは、全母集団施設から調査票が回収された場合に得られるはずの値（以下「真の値」という。）の存在範囲を示す目安となるものである。すなわち、推定値を中心として、その前後に標準誤差の2倍の幅を取れば、その区間内に真の値があることが約95%の確率で期待される。なお、参考2の「主要項目別標準誤差率」は、以下の式で計算した。

$$e = \sqrt{V}/G$$

$$V = \sum_h N_h (N_h - n_h) s_h^2 / n_h$$

e ： G の標準誤差率

V ： G の分散の推定値

s_h ：第 h 層の標本の標準偏差

N_h ：第 h 層の母集団施設数

n_h ：第 h 層の標本（回収）施設数

10 結果の公表

調査の結果は、「宿泊旅行統計調査結果報告（令和元年11月分）」として公表する。

なお、上記報告書及び統計表は、観光庁ホームページにおいても掲載する。

URL：<http://www.mlit.go.jp/kankocho/>

用語の解説

宿泊施設

旅館業法に基づく営業許可を得ているホテル、旅館、簡易宿所、会社・団体の宿泊所などの施設をいう。

従業者数

従業者とは、当該宿泊施設で働いているすべての人をいう（実人員数）。派遣労働者、在籍出向など出向元に籍がありながら当該施設に来て働いている人、下請として他の会社など別経営の事業所から来て働いている人を含む。なお、宿泊施設以外の施設（遊園地、ゴルフ場、スキー場、プール等）を併設している場合で、会計上も宿泊施設営業と他の事業を分けている場合は、宿泊施設営業に従事している人のみとした。

宿泊目的割合

宿泊者の宿泊目的割合とは、「観光・レクリエーション」及び「出張・業務」の宿泊目的の2区分の割合をいう。

延べ宿泊者数

延べ宿泊者数とは、各月における宿泊者（寝具を使用して施設を利用するもの。子供や乳幼児を含む。）の延べ人数をいう。

実宿泊者数

実宿泊者数とは、各月における宿泊手続をした人数をいい、子供や乳幼児も1人とした。

外国人延べ宿泊者数

外国人延べ宿泊者数とは、各月における外国人（日本国内に住所を有しないもの）の宿泊者の延べ人数をいう。ただし、日本国内の住所の有無による回答が困難な施設は、日本国籍を有しないものを外国人宿泊者として回答しても差し支えないこととした。

外国人実宿泊者数

外国人実宿泊者数とは、各月における外国人の宿泊手続をした人数をいう。

利用客室数

利用客室数とは、各月における宿泊者が利用した客室数をいう。

施設所在地

施設所在地とは、宿泊施設が所在する都道府県又は市区町村をいう。

居住地

調査票第1号様式及び第2号様式においては、「県内」（宿泊者の住所が当該宿泊施設と同じ都道府県内にある）か「県外」（都道府県外にある）かの2区分をいう。なお、外国人は、「県外」に含めた。

調査票第3号様式においては、宿泊者の住所の都道府県をいう。なお、外国人は、「国外」としている。

国籍（出身地）

国籍（出身地）とは、宿泊者が提示した旅券の国又は地域をいい、日本国籍を有する国外居住者は「その他」に含めた。

定員稼働率

定員稼働率とは、延べ宿泊者を総収容人数で除して算出したものをいい、総収容人数とは、収容人数に各月の日数を乗じて算出したものをいう。

客室稼働率

客室稼働率とは、利用客室数を総客室数で除して算出したものをいい、総客室数とは、客室数に各月の日数を乗じて算出したものをいう。

結 果 の 概 要

1 宿泊施設数

平成31年1月1日現在において、宿泊業を営むホテル、旅館、簡易宿所、会社・団体の宿泊所などの施設は54,867施設であった(表1)。今回の調査では、このうち19,020施設に調査を実施し、10,022施設(52.7%)から回答があった。

表1 従業者数別、宿泊目的別割合別施設数(令和元年11月)

(単位:施設)

	総数 1)	観光目的 50%以上	観光目的 50%未満
総数	54,867	39,030 (71.1%)	13,840 (25.2%)
従業者数0~9人	42,107	31,700 (75.3%)	8,430 (20.0%)
従業者数10~29人	7,456	3,950 (53.0%)	3,500 (46.9%)
従業者数30~99人	4,258	2,680 (62.9%)	1,580 (37.1%)
従業者数100人以上	1,046	710 (67.9%)	340 (32.5%)

1) 宿泊目的割合不詳を含む

()内は総数に占めるシェア

2 延べ宿泊者数と実宿泊者数

令和元年11月の延べ宿泊者数は全体で4,453万人泊(表2)、うち県内からの日本人延べ宿泊者数830万人泊(シェア18.6%)、県外からの日本人延べ宿泊者数2,617万人泊(シェア58.8%)、外国人延べ宿泊者数768万人泊(同17.3%)、不詳238万人泊(同5.3%)であった。

また、実宿泊者数は全体で3,418万人、うち外国人実宿泊者数は488万人であった(表2)。一人当たり平均宿泊数は全体で1.30泊、外国人で1.57泊であった。一人当たり平均宿泊数を宿泊施設タイプ別に見ると、全体ではシティホテルで1.44泊、簡易宿所で1.41泊、ビジネスホテルで1.34泊、会社・団体の宿泊所で1.30泊、リゾートホテルで1.23泊、旅館で1.15泊と続く。うち外国人では会社・団体の宿泊所の1.98泊が最も長い(表3)。

表2 延べ宿泊者数と実宿泊者数(令和元年11月)

(単位:万人泊、万人)

	合計
延べ宿泊者数(万人泊)	4,453
うち外国人宿泊者数	768 (17.3%)
実宿泊者数(万人)	3,418
うち外国人宿泊者数	488 (14.3%)

()内はシェア

表3 宿泊施設タイプ別延べ宿泊者数と一人当たり平均宿泊数(令和元年11月)

		延べ 宿泊者数 (万人泊)	一人当たり 平均宿泊数 (泊)
総数 1)		4,453	1.30
うち外国人 1)		768	1.57
宿 泊 施 設 タ イ プ 別	旅館	761	1.15
	うち外国人	59	1.23
	リゾートホテル	609	1.23
	うち外国人	77	1.33
	ビジネスホテル	2,099	1.34
	うち外国人	331	1.55
	シティホテル	691	1.44
	うち外国人	243	1.81
	簡易宿所	245	1.41
	うち外国人	57	1.66
	会社・団体の宿泊所	48	1.30
	うち外国人	1	1.98

1) 宿泊施設タイプ不詳を含む

(1) 都道府県別延べ宿泊者数

都道府県別延べ宿泊者数を見ると、1位の東京都が528万人泊（シェア11.9%）、2位の大阪府が354万人泊（同7.9%）、3位の北海道が246万人泊（同5.5%）で、上位3都道府県で全体の約3割を占めた（図1-1）。

特に、県外からの日本人延べ宿泊者数の構成比（不詳分も按分して算出）のウェイトが高いのは、福井県が84%、徳島県が81%、滋賀県と島根県が80%、鳥取県が79%であった（図1-2）。

(2) 外国人延べ宿泊者数

都道府県別外国人延べ宿泊者数を見ると、1位の東京都が196万人泊（外国人延べ宿泊者数全体に占めるシェア25.6%）、2位の大阪府が132万人泊（同17.2%）、3位の京都府が74万人泊（同9.6%）で、上位3都道府県で全体の約5割を占めた（図2）。

なお、従業者数10人以上の施設について、国・地域別に見ると、1位は中国192万人泊（外国人延べ宿泊者数全体に占めるシェア27.8%）、2位は台湾94万人泊（同13.6%）、3位はアメリカ57万人泊（同8.3%）、4位は香港51万人泊（同7.3%）、5位はタイ33万人泊（同4.8%）で、全体の約6割を占めた（表9）。

外国人延べ宿泊者数が最も多い東京都では、1位は中国39万人泊（東京都における外国人延べ宿泊者数全体に占めるシェア20.1%）、2位はアメリカ27万人泊（同13.8%）、3位は台湾14万人泊（同7.5%）、4位はオーストラリアと香港9万人泊（同4.5%）であった。

3 宿泊施設の定員稼働率

令和元年11月の全宿泊施設の定員稼働率（延べ宿泊者数／総収容人数）は、全国平均で41%であった（表4）。

また、施設タイプ別では、旅館は広島県（41.8%）リゾートホテルは大阪府（69.7%）、ビジネスホテルは佐賀県（78.1%）、シティホテルは広島県（77.6%）、簡易宿所は大阪府（52.9%）、会社・団体の宿泊所は京都府（48.7%）がそれぞれ第1位であり、シティホテル、ビジネスホテルの定員稼働率が高い傾向が見られた（図4）。

なお、施設規模別に見ると、従業者数0人から9人の宿泊施設が17.1%、従業者数10人から29人の宿泊施設が49.1%、従業者数30人から99人の宿泊施設が52.5%、従業者数100人以上の宿泊施設が55.4%であった（表4）。

表4 宿泊施設の従業者数別定員稼働率(令和元年11月)

	合計
総数	41.0%
従業者数0～9人	17.1%
従業者数10～29人	49.1%
従業者数30～99人	52.5%
従業者数100人以上	55.4%

4 宿泊施設の客室稼働率

令和元年11月の全宿泊施設の客室稼働率(利用客室数/総客室数)は、全国平均で64.7%であった(表5)。

また、施設タイプ別では、旅館は愛媛県(63.7%)、リゾートホテルは大阪府(88.4%)、ビジネスホテルは東京都(88.6%)、シティホテルは広島県(90.9%)、簡易宿所は大阪府(67.4%)、会社・団体の宿泊所は京都府(71.2%)がそれぞれ第1位であり、シティホテル、ビジネスホテルの客室稼働率が高い傾向が見られた(図5)。

なお、施設規模別に見ると、従業員数0人から9人の宿泊施設が34.2%、従業員数10人から29人の宿泊施設が72.7%、従業員数30人から99人の宿泊施設が75.5%、従業員数100人以上の宿泊施設が77.5%であった(表5)。

表5 宿泊施設の従業員数別客室稼働率(令和元年11月)

	合計
総数	64.7%
従業員数0～9人	34.2%
従業員数10～29人	72.7%
従業員数30～99人	75.5%
従業員数100人以上	77.5%

5 一人当たりの平均宿泊数

令和元年11月の一人当たりの平均宿泊数を都道府県別に見ると、1位の沖縄県が1.56泊、2位の京都府が1.54泊、3位の東京都が1.52泊であった(図6-1)。

外国人一人当たりの平均宿泊数を都道府県別に見ると、1位の東京都が2.06泊、2位の京都府が1.97泊、3位の埼玉県が1.81泊であった(図6-2)。

表6 総括表

年度・月別		事項別		延べ宿泊者数(万人泊)								定員稼働率							
				従業員数 10人未満を含む		従業員数 10人以上		うち外国人宿泊者数						従業員数 10人未満を含む		従業員数 10人以上			
								従業員数10人未満を含む		従業員数10人以上		従業員数10人未満を含む						従業員数10人以上	
								前年比	シェア ¹⁾	前年比	シェア ¹⁾	前年比	シェア ¹⁾					前年比(差分)	前年比(差分)
年別	平成19年	-	-	30,938	-	-	-	2,265	7.3%	-	-	45.4%	-	-					
	平成20年	-	-	30,970	0.1%	-	-	2,225	-1.8%	7.2%	-	45.2%	-0.2%	-					
	平成21年	-	-	30,130	-2.7%	-	-	1,830	-17.8%	6.1%	-	43.6%	-1.6%	-					
	平成22年	-	-	34,882	15.8%	-	-	2,602	42.2%	7.5%	-	45.2%	1.6%	-					
	平成23年	41,723	-	33,934	-2.7%	1,842	-	4.4%	1,702	-34.6%	5.0%	34.3%	-	43.0%	-2.2%				
	平成24年	43,950	5.3%	35,995	6.1%	2,631	42.9%	6.0%	2,382	40.0%	6.6%	36.4%	2.1%	45.8%	2.8%				
	平成25年	46,589	6.0%	38,221	6.2%	3,350	27.3%	7.2%	3,124	31.1%	8.2%	36.3%	-0.1%	47.6%	1.8%				
	平成26年	47,350	1.6%	39,615	3.6%	4,482	33.8%	9.5%	4,207	34.7%	10.6%	37.6%	1.3%	49.2%	1.6%				
	平成27年	50,408	6.5%	41,903	5.8%	6,561	46.4%	13.0%	6,051	43.8%	14.4%	39.7%	2.1%	51.3%	2.1%				
	平成28年	49,249	-2.3%	41,664	-0.6%	6,939	5.8%	14.1%	6,407	5.9%	15.4%	39.1%	-0.6%	50.8%	-0.5%				
	平成29年	50,960	3.5%	43,202	3.7%	7,969	14.8%	15.6%	7,293	13.8%	16.9%	40.1%	1.0%	51.4%	0.6%				
平成30年	53,800	5.6%	45,250	4.7%	9,428	18.3%	17.5%	8,357	14.6%	18.5%	40.8%	0.7%	51.3%	-0.1%					
月別	令和元年	1月	3,937	3.7%	3,425	5.5%	830	22.2%	21.1%	741	22.1%	21.6%	35.4%	1.1%	45.1%	1.1%			
		2月	3,982	2.4%	3,443	4.1%	827	12.7%	20.8%	736	12.0%	21.4%	39.4%	0.5%	49.8%	0.2%			
		3月	4,687	2.7%	4,060	4.2%	838	14.1%	17.9%	749	13.3%	18.4%	41.8%	0.6%	53.1%	0.4%			
		4月	4,650	9.4%	4,018	10.8%	1,006	13.3%	21.6%	906	13.8%	22.5%	43.1%	3.4%	53.4%	2.6%			
		5月	4,732	6.5%	4,028	7.9%	862	10.4%	18.2%	776	11.0%	19.3%	42.3%	2.3%	52.1%	1.7%			
		6月	4,196	1.3%	3,645	3.0%	855	9.3%	20.4%	775	9.7%	21.3%	39.0%	0.7%	49.2%	0.3%			
		7月	4,732	0.4%	4,014	3.3%	958	5.1%	20.2%	844	6.6%	21.0%	42.4%	0.8%	51.9%	0.4%			
		8月	5,828	-2.4%	4,821	1.1%	832	-1.7%	14.3%	731	1.7%	15.2%	51.8%	-0.7%	62.0%	-0.9%			
		9月	4,375	-1.5%	3,734	1.3%	692	1.7%	15.8%	619	4.7%	16.6%	40.3%	0.0%	50.1%	-0.2%			
		10月	4,540	-2.5%	3,934	0.1%	897	8.8%	19.8%	795	9.2%	20.2%	40.2%	-0.9%	50.6%	-1.4%			
		11月	4,453	-1.7%	3,871	0.5%	768	1.0%	17.3%	690	2.7%	17.8%	41.0%	-0.3%	52.0%	-0.5%			
		12月																	

1)延べ宿泊者数に占める外国人宿泊者数の比率

表7 従業者数別、宿泊目的割合別、及び宿泊施設タイプ別
 宿泊者数、定員稼働率及び客室稼働率(令和元年11月)

(単位:万人泊)

	延べ宿泊者数	定員稼働率	客室稼働率
総数 1) 2)	4,453	41.0%	64.7%
従業者数0~9人 1)	582	17.1%	34.2%
観光目的50%以上	300	12.4%	23.2%
観光目的50%未満	274	29.9%	50.2%
従業者数10~29人 1)	1,366	49.1%	72.7%
観光目的50%以上	439	34.5%	58.6%
観光目的50%未満	923	61.5%	78.5%
従業者数30~99人 1)	1,469	52.5%	75.5%
観光目的50%以上	769	44.4%	68.7%
観光目的50%未満	699	65.8%	80.9%
従業者数100人以上 1)	1,036	55.4%	77.5%
観光目的50%以上	756	52.0%	74.0%
観光目的50%未満	280	67.4%	84.7%
タ宿	761	25.4%	41.7%
イ泊	609	39.6%	57.4%
ブ施	2,099	65.1%	79.8%
別設	691	64.8%	82.1%
簡易宿所	245	14.4%	29.2%
会社・団体の宿泊所	48	14.7%	25.0%

- 1) 宿泊目的割合不詳含む
 2) 宿泊施設タイプ不詳を含む

表8 運輸局別延べ宿泊者数(平成31年・令和元年)

(単位:万人泊)

運輸局等	平成31年1月			平成31年2月			平成31年3月			平成31年4月		
	延べ宿泊者数			延べ宿泊者数			延べ宿泊者数			延べ宿泊者数		
	前年同月比	うち外国人		前年同月比	うち外国人		前年同月比	うち外国人		前年同月比	うち外国人	
総数	3,937	3.7%	830	3,982	2.4%	827	4,687	2.7%	838	4,650	9.4%	1,006
北海道運輸局	313	3.8%	116	317	2.6%	119	282	3.0%	67	238	11.2%	47
東北運輸局	282	-3.5%	13	293	-0.9%	18	321	-1.0%	10	340	6.9%	19
関東運輸局	1,108	6.1%	258	1,092	3.7%	249	1,343	3.0%	303	1,346	8.2%	369
北陸信越運輸局	314	-1.3%	40	314	-3.8%	39	315	-2.7%	21	314	12.6%	36
中部運輸局	417	-2.8%	54	436	3.2%	64	538	5.2%	60	516	12.4%	75
近畿運輸局	651	13.4%	207	649	8.9%	196	806	9.6%	226	844	15.4%	295
中国運輸局	165	-2.0%	11	171	-2.3%	13	225	0.5%	19	236	6.7%	27
四国運輸局	87	1.8%	6	90	-3.3%	8	125	0.7%	10	118	4.4%	11
九州運輸局	396	-2.1%	73	415	-2.7%	74	487	-3.4%	74	469	1.8%	74
沖縄総合事務局	202	13.9%	52	206	6.7%	46	243	2.7%	47	229	9.0%	54

運輸局等	令和元年5月			令和元年6月			令和元年7月			令和元年8月		
	延べ宿泊者数			延べ宿泊者数			延べ宿泊者数			延べ宿泊者数		
	前年同月比	うち外国人		前年同月比	うち外国人		前年同月比	うち外国人		前年同月比	うち外国人	
総数	4,732	6.5%	862	4,196	1.3%	855	4,732	0.4%	958	5,828	-2.4%	832
北海道運輸局	304	11.2%	59	317	2.5%	67	366	0.9%	86	391	-1.1%	63
東北運輸局	363	5.9%	11	340	-1.3%	10	363	1.3%	13	460	-0.3%	13
関東運輸局	1,278	1.8%	294	1,160	-3.1%	297	1,304	-3.2%	330	1,545	-4.0%	292
北陸信越運輸局	349	8.3%	31	282	-0.2%	21	356	-3.8%	24	547	-3.2%	18
中部運輸局	507	9.1%	68	451	7.0%	68	520	2.5%	73	704	-0.3%	67
近畿運輸局	822	11.3%	241	718	8.7%	237	792	7.0%	272	933	0.7%	241
中国運輸局	251	7.4%	20	200	-0.3%	19	208	-0.1%	19	270	-4.7%	18
四国運輸局	131	9.0%	11	94	-3.1%	8	113	5.4%	10	153	-1.9%	10
九州運輸局	490	0.5%	67	405	-0.4%	69	439	-5.1%	62	543	-6.2%	53
沖縄総合事務局	237	15.1%	59	229	4.2%	60	269	8.0%	69	283	-2.4%	57

運輸局等	令和元年9月			令和元年10月			令和元年11月			令和元年12月			年計	
	延べ宿泊者数			延べ宿泊者数			延べ宿泊者数			延べ宿泊者数			延べ宿泊者数	
	前年同月比	うち外国人		前年同月比	うち外国人		前年同月比	うち外国人		前年同月比	うち外国人			うち外国人
総数	4,375	-1.5%	692	4,540	-2.5%	897	4,453	-1.7%	768					
北海道運輸局	323	26.8%	39	309	7.0%	55	246	-2.0%	40					
東北運輸局	344	-5.9%	10	367	-9.0%	24	346	-2.6%	16					
関東運輸局	1,236	-4.2%	263	1,253	-3.2%	325	1,235	-2.9%	283					
北陸信越運輸局	340	-3.3%	17	332	-8.8%	28	313	1.7%	23					
中部運輸局	476	1.2%	54	461	-5.9%	69	503	1.2%	62					
近畿運輸局	725	8.1%	198	753	0.8%	240	786	1.6%	230					
中国運輸局	204	-10.8%	14	242	1.0%	25	236	-3.9%	18					
四国運輸局	113	2.2%	9	124	6.0%	14	130	5.0%	11					
九州運輸局	403	-11.7%	44	476	-0.3%	71	468	-4.6%	54					
沖縄総合事務局	211	-13.5%	44	222	-6.0%	46	191	-10.0%	32					

表9 国籍(出身地)別外国人延べ宿泊者数(平成31年・令和元年)

(単位:万人泊)

国籍	平成31年1月			平成31年2月			平成31年3月			平成31年4月		
	延べ宿泊者数			延べ宿泊者数			延べ宿泊者数			延べ宿泊者数		
	前年同月比	シェア		前年同月比	シェア		前年同月比	シェア		前年同月比	シェア	
総数 1)	741	22.1%	100.0%	736	12.0%	100.0%	749	13.3%	100.0%	906	13.8%	100.0%
韓国	132	3.3%	17.8%	120	14.4%	16.2%	95	-0.6%	12.7%	92	-8.5%	10.2%
中国	218	45.3%	29.4%	239	17.2%	32.4%	186	27.3%	24.8%	215	22.2%	23.7%
香港	50	6.4%	6.7%	56	9.2%	7.6%	48	-5.4%	6.4%	58	10.3%	6.4%
台湾	105	19.9%	14.1%	113	1.4%	15.4%	103	7.9%	13.7%	110	-8.5%	12.2%
アメリカ	36	26.1%	4.8%	32	15.1%	4.3%	61	16.7%	8.2%	74	27.0%	8.1%
カナダ	5	19.5%	0.7%	5	25.6%	0.7%	10	26.2%	1.3%	12	38.0%	1.3%
英国	7	30.0%	0.9%	7	15.5%	1.0%	14	27.1%	1.9%	22	28.7%	2.4%
ドイツ	4	31.6%	0.5%	4	0.8%	0.6%	10	13.2%	1.4%	14	27.7%	1.5%
フランス	5	34.2%	0.6%	5	10.7%	0.6%	11	30.6%	1.4%	20	21.3%	2.2%
ロシア	3	24.2%	0.4%	2	26.7%	0.2%	4	23.3%	0.5%	5	14.0%	0.5%
シンガポール	13	24.6%	1.7%	13	33.2%	1.7%	18	32.1%	2.4%	18	14.0%	2.0%
タイ	27	18.2%	3.6%	28	34.1%	3.8%	39	26.9%	5.2%	48	19.6%	5.2%
マレーシア	8	20.6%	1.1%	10	28.7%	1.3%	11	26.9%	1.5%	13	13.4%	1.4%
インド	3	22.0%	0.4%	3	20.0%	0.3%	6	41.7%	0.8%	8	18.8%	0.9%
オーストラリア	37	38.2%	5.0%	20	33.8%	2.8%	19	12.8%	2.6%	33	33.5%	3.7%
インドネシア	13	23.3%	1.7%	7	33.5%	0.9%	11	31.8%	1.5%	11	-7.5%	1.3%
ベトナム	3	31.5%	0.4%	5	38.8%	0.6%	7	48.6%	1.0%	10	21.2%	1.1%
フィリピン	7	32.5%	0.9%	7	54.1%	0.9%	8	-5.7%	1.1%	13	56.9%	1.4%
イタリア	3	2.7%	0.3%	2	-2.2%	0.3%	6	17.1%	0.8%	13	44.6%	1.4%
スペイン	2	22.8%	0.3%	2	18.6%	0.2%	4	-10.4%	0.6%	8	47.0%	0.9%
その他	47	17.4%	6.4%	45	3.2%	6.1%	67	10.6%	8.9%	98	26.5%	10.9%

国籍	令和元年5月			令和元年6月			令和元年7月			令和元年8月		
	延べ宿泊者数			延べ宿泊者数			延べ宿泊者数			延べ宿泊者数		
	前年同月比	シェア		前年同月比	シェア		前年同月比	シェア		前年同月比	シェア	
総数 1)	776	11.0%	100.0%	775	9.7%	100.0%	844	6.6%	100.0%	731	1.7%	100.0%
韓国	95	-6.8%	12.2%	96	-1.8%	12.4%	90	-10.8%	10.6%	52	-49.2%	7.1%
中国	212	26.1%	27.3%	239	20.9%	30.8%	297	21.5%	35.1%	285	20.2%	39.0%
香港	54	9.8%	6.9%	54	1.1%	6.9%	62	-3.7%	7.3%	54	-7.6%	7.4%
台湾	103	-6.2%	13.3%	109	-0.5%	14.0%	120	-1.7%	14.2%	102	2.4%	14.0%
アメリカ	60	18.3%	7.7%	61	6.8%	7.9%	58	5.6%	6.8%	43	11.4%	5.8%
カナダ	11	41.4%	1.4%	6	3.9%	0.8%	8	10.7%	0.9%	7	10.7%	0.9%
英国	15	20.7%	1.9%	9	19.9%	1.2%	10	15.0%	1.2%	10	11.9%	1.4%
ドイツ	10	6.6%	1.2%	7	11.9%	0.8%	8	6.6%	0.9%	8	-0.1%	1.0%
フランス	15	5.0%	1.9%	9	27.8%	1.1%	12	4.9%	1.4%	15	3.0%	2.0%
ロシア	4	36.8%	0.5%	3	27.9%	0.4%	3	27.4%	0.4%	3	20.2%	0.4%
シンガポール	17	7.2%	2.2%	21	13.5%	2.7%	10	1.7%	1.2%	9	17.1%	1.2%
タイ	27	2.5%	3.5%	15	-20.3%	2.0%	18	-8.8%	2.1%	12	-6.5%	1.6%
マレーシア	11	24.7%	1.4%	8	-0.8%	1.1%	6	-2.0%	0.7%	4	0.7%	0.6%
インド	6	12.5%	0.8%	5	15.8%	0.7%	4	11.6%	0.5%	3	25.6%	0.5%
オーストラリア	22	36.9%	2.8%	15	29.8%	1.9%	15	3.4%	1.8%	9	9.7%	1.3%
インドネシア	8	-9.3%	1.0%	19	4.8%	2.5%	8	-2.7%	1.0%	4	-22.9%	0.5%
ベトナム	6	28.9%	0.7%	7	23.0%	0.9%	7	20.4%	0.8%	5	30.9%	0.7%
フィリピン	11	31.9%	1.4%	8	21.5%	1.1%	7	12.3%	0.8%	5	11.3%	0.6%
イタリア	7	24.6%	0.9%	5	-1.0%	0.7%	6	-6.1%	0.7%	15	-1.0%	2.0%
スペイン	6	17.3%	0.8%	5	24.5%	0.7%	9	19.4%	1.1%	14	11.4%	1.9%
その他	67	17.0%	8.7%	59	14.7%	7.6%	76	15.0%	9.0%	67	21.3%	9.2%

国籍	令和元年9月			令和元年10月			令和元年11月			令和元年12月			年計	
	延べ宿泊者数			延べ宿泊者数			延べ宿泊者数			延べ宿泊者数			延べ宿泊者数	
	前年同月比	シェア		前年同月比	シェア		前年同月比	シェア		前年同月比	シェア			シェア
総数 1)	619	4.7%	100.0%	795	9.2%	100.0%	690	2.7%	100.0%					
韓国	30	-62.4%	4.8%	30	-66.1%	3.8%	29	-67.9%	4.2%					
中国	202	23.9%	32.7%	209	13.0%	26.3%	192	13.4%	27.8%					
香港	40	1.6%	6.4%	49	4.0%	6.2%	51	8.6%	7.3%					
台湾	87	8.7%	14.1%	107	8.2%	13.5%	94	3.4%	13.6%					
アメリカ	50	17.0%	8.1%	61	11.0%	7.7%	57	12.8%	8.3%					
カナダ	8	22.6%	1.2%	11	30.8%	1.4%	10	34.1%	1.4%					
英国	22	102.6%	3.5%	40	162.4%	5.1%	16	43.9%	2.4%					
ドイツ	9	5.8%	1.4%	13	16.8%	1.7%	9	11.2%	1.4%					
フランス	10	24.7%	1.6%	18	29.2%	2.2%	11	9.2%	1.6%					
ロシア	3	22.7%	0.5%	5	30.4%	0.6%	5	25.7%	0.7%					
シンガポール	11	11.9%	1.8%	19	20.4%	2.4%	24	8.3%	3.5%					
タイ	14	2.5%	2.2%	36	20.2%	4.5%	33	23.7%	4.8%					
マレーシア	6	-4.6%	0.9%	12	31.6%	1.5%	14	21.5%	2.0%					
インド	4	2.0%	0.7%	5	10.8%	0.6%	4	2.4%	0.6%					
オーストラリア	24	26.5%	3.9%	29	33.3%	3.7%	21	32.8%	3.0%					
インドネシア	6	-9.9%	0.9%	9	11.9%	1.1%	9	1.6%	1.3%					
ベトナム	5	36.7%	0.8%	7	37.0%	0.9%	8	22.7%	1.1%					
フィリピン	6	26.5%	0.9%	10	39.2%	1.3%	10	18.7%	1.5%					
イタリア	6	-13.4%	1.0%	8	9.2%	1.0%	6	13.1%	0.8%					
スペイン	7	7.8%	1.1%	8	1.3%	1.0%	6	18.4%	0.8%					
その他	63	8.3%	10.2%	100	44.3%	12.6%	75	28.1%	10.8%					

1) 国籍不詳を含む

※ 従業者数10人以上の施設に対する調査から作成

表10 運輸局別、国籍(出身地)別外国人延べ宿泊者数構成比(令和元年11月)

(単位：人泊)

運輸局	北海道運輸局	東北運輸局	関東運輸局	北陸信越運輸局	中部運輸局	近畿運輸局	中国運輸局	四国運輸局	九州運輸局	沖縄総合事務局
1位	中国 116,260 30.7%	台湾 71,890 48.6%	中国 618,500 22.8%	台湾 46,640 22.7%	中国 288,840 50.7%	中国 673,470 35.3%	台湾 27,520 17.5%	台湾 31,960 32.6%	台湾 107,370 22.9%	台湾 82,170 33.2%
2位	台湾 73,580 19.4%	タイ 14,630 9.9%	アメリカ 338,390 12.5%	中国 34,550 16.8%	台湾 54,590 9.6%	台湾 205,810 10.8%	欧州 22,930 14.6%	中国 19,380 19.8%	中国 82,340 17.5%	中国 49,620 20.0%
3位	香港 42,890 11.3%	中国 13,910 9.4%	欧州 290,190 10.7%	欧州 19,530 9.5%	タイ 35,610 6.3%	欧州 138,830 7.3%	中国 18,180 11.5%	香港 19,130 19.5%	香港 80,700 17.2%	香港 32,920 13.3%
4位	タイ 40,680 10.7%	香港 11,800 8.0%	台湾 236,310 8.7%	香港 18,580 9.0%	香港 27,000 4.7%	香港 138,390 7.2%	アメリカ 16,620 10.6%	アメリカ 5,230 5.3%	韓国 75,120 16.0%	アメリカ 24,190 9.8%
5位	シンガポール 20,750 5.5%	アメリカ 5,960 4.0%	タイ 127,000 4.7%	アメリカ 12,370 6.0%	欧州 23,640 4.2%	アメリカ 129,050 6.8%	香港 16,000 10.2%	欧州 4,550 4.6%	タイ 16,330 3.5%	韓国 12,810 5.2%
6位	マレーシア 19,960 5.3%	欧州 4,040 2.7%	香港 118,090 4.3%	タイ 9,730 4.7%	アメリカ 18,590 3.3%	タイ 81,160 4.2%	オーストラリア 8,640 5.5%	韓国 4,290 4.4%	欧州 16,030 3.4%	シンガポール 7,940 3.2%
7位	韓国 12,240 3.2%	韓国 3,470 2.3%	オーストラリア 110,130 4.1%	オーストラリア 8,600 4.2%	韓国 12,940 2.3%	シンガポール 68,070 3.6%	韓国 6,750 4.3%	オーストラリア 2,430 2.5%	アメリカ 15,960 3.4%	欧州 4,830 1.9%
8位	アメリカ 7,490 2.0%	シンガポール 2,830 1.9%	シンガポール 108,000 4.0%	シンガポール 6,930 3.4%	ベトナム 11,470 2.0%	韓国 61,370 3.2%	シンガポール 4,730 3.0%	シンガポール 1,570 1.6%	シンガポール 12,780 2.7%	カナダ 2,980 1.2%
9位	欧州 6,020 1.6%	オーストラリア 2,070 1.4%	韓国 95,450 3.5%	マレーシア 4,640 2.3%	シンガポール 10,480 1.8%	オーストラリア 59,740 3.1%	タイ 2,790 1.8%	カナダ 970 1.0%	マレーシア 7,610 1.6%	マレーシア 2,430 1.0%
10位	フィリピン 5,250 1.4%	マレーシア 1,640 1.1%	マレーシア 56,230 2.1%	インドネシア 4,370 2.1%	マレーシア 7,230 1.3%	マレーシア 37,500 2.0%	カナダ 2,330 1.5%	タイ 760 0.8%	オーストラリア 5,760 1.2%	タイ 2,230 0.9%
11位	インドネシア 4,700 1.2%	インドネシア 900 0.6%	カナダ 53,300 2.0%	韓国 3,240 1.6%	オーストラリア 6,550 1.2%	フィリピン 33,010 1.7%	マレーシア 1,300 0.8%	マレーシア 680 0.7%	フィリピン 4,770 1.0%	オーストラリア 1,530 0.6%
12位	オーストラリア 3,970 1.0%	ベトナム 870 0.6%	フィリピン 50,820 1.9%	ベトナム 2,270 1.1%	インドネシア 6,260 1.1%	カナダ 25,640 1.3%	インドネシア 1,220 0.8%	フィリピン 360 0.4%	カナダ 3,750 0.8%	フィリピン 370 0.1%
13位	カナダ 1,160 0.3%	カナダ 730 0.5%	インドネシア 48,480 1.8%	カナダ 2,200 1.1%	フィリピン 5,350 0.9%	インドネシア 21,990 1.2%	インド 1,070 0.7%	ベトナム 270 0.3%	インドネシア 2,850 0.6%	インド 300 0.1%
14位	ベトナム 1,150 0.3%	フィリピン 660 0.4%	ベトナム 37,030 1.4%	フィリピン 1,450 0.7%	カナダ 4,640 0.8%	ベトナム 18,800 1.0%	フィリピン 1,030 0.7%	インドネシア 140 0.1%	ベトナム 2,300 0.5%	インドネシア 240 0.1%
15位	インド 390 0.1%	インド 360 0.2%	インド 28,090 1.0%	インド 720 0.4%	インド 4,440 0.8%	インド 8,100 0.4%	ベトナム 950 0.6%	インド 120 0.1%	インド 1,030 0.2%	ベトナム 190 0.1%
その他	その他 19,220 5.1%	その他 10,530 7.1%	その他 385,680 14.2%	その他 28,390 13.8%	その他 41,810 7.3%	その他 192,630 10.1%	その他 24,120 15.3%	その他 5,830 5.9%	その他 30,490 6.5%	その他 9,410 3.8%

※ 従業者数10人以上の施設に対する調査から作成

表11 国籍(出身地)別、都道府県別外国人延べ宿泊者数(上位5都道府県)(令和元年11月)

(単位：人泊)

順位	1位	2位	3位	4位	5位	その他
韓国	東京都	大阪府	福岡県	沖縄県	熊本県	その他
	74,260	44,800	40,790	12,810	12,360	102,670
中国	大阪府	東京都	京都府	静岡県	愛知県	その他
	460,040	387,430	142,930	126,560	126,340	671,750
香港	大阪府	東京都	北海道	沖縄県	福岡県	その他
	96,830	85,960	42,890	32,920	29,030	217,870
台湾	東京都	大阪府	沖縄県	北海道	京都府	その他
	143,980	101,880	82,170	73,580	64,240	471,980
アメリカ	東京都	京都府	大阪府	神奈川県	千葉県	その他
	265,160	69,190	49,630	35,160	26,100	128,620
カナダ	東京都	大阪府	京都府	神奈川県	千葉県	その他
	42,950	12,960	10,670	4,990	3,380	22,760
英国	東京都	京都府	神奈川県	大阪府	広島県	その他
	80,140	22,560	11,940	11,400	5,580	33,090
ドイツ	東京都	京都府	大阪府	神奈川県	広島県	その他
	38,920	12,680	8,200	4,280	3,510	27,190
フランス	東京都	京都府	大阪府	神奈川県	広島県	その他
	43,430	18,550	10,170	3,920	3,640	27,590
ロシア	東京都	京都府	大阪府	北海道	千葉県	その他
	25,120	4,750	3,870	2,300	2,010	11,260
シンガポール	東京都	大阪府	北海道	京都府	千葉県	その他
	83,370	46,600	20,750	17,310	12,910	63,150
タイ	東京都	大阪府	北海道	愛知県	千葉県	その他
	73,440	61,820	40,680	21,610	21,220	112,160
マレーシア	東京都	大阪府	北海道	京都府	千葉県	その他
	37,320	25,510	19,960	9,270	8,270	38,890
インド	東京都	神奈川県	大阪府	京都府	千葉県	その他
	18,430	5,610	4,690	2,680	2,320	10,890
オーストラリア	東京都	京都府	大阪府	千葉県	神奈川県	その他
	86,920	29,270	25,700	9,830	8,840	48,850
インドネシア	東京都	大阪府	京都府	北海道	山梨県	その他
	38,730	16,010	5,090	4,700	3,840	22,780
ベトナム	東京都	大阪府	山梨県	愛知県	千葉県	その他
	17,260	15,060	8,960	7,720	6,750	19,540
フィリピン	東京都	大阪府	千葉県	北海道	愛知県	その他
	39,680	28,590	6,810	5,250	4,670	18,060
イタリア	東京都	京都府	大阪府	石川県	広島県	その他
	26,960	11,900	3,580	2,510	1,810	10,570
スペイン	東京都	京都府	大阪府	岐阜県	広島県	その他
	24,050	13,060	4,800	2,720	1,990	10,550
その他	東京都	大阪府	京都府	千葉県	神奈川県	その他
	283,610	89,000	84,530	48,910	35,440	206,630

※ 従業者数10人以上の施設に対する調査から作成

図1-1 都道府県別延べ宿泊者数(令和元年11月)

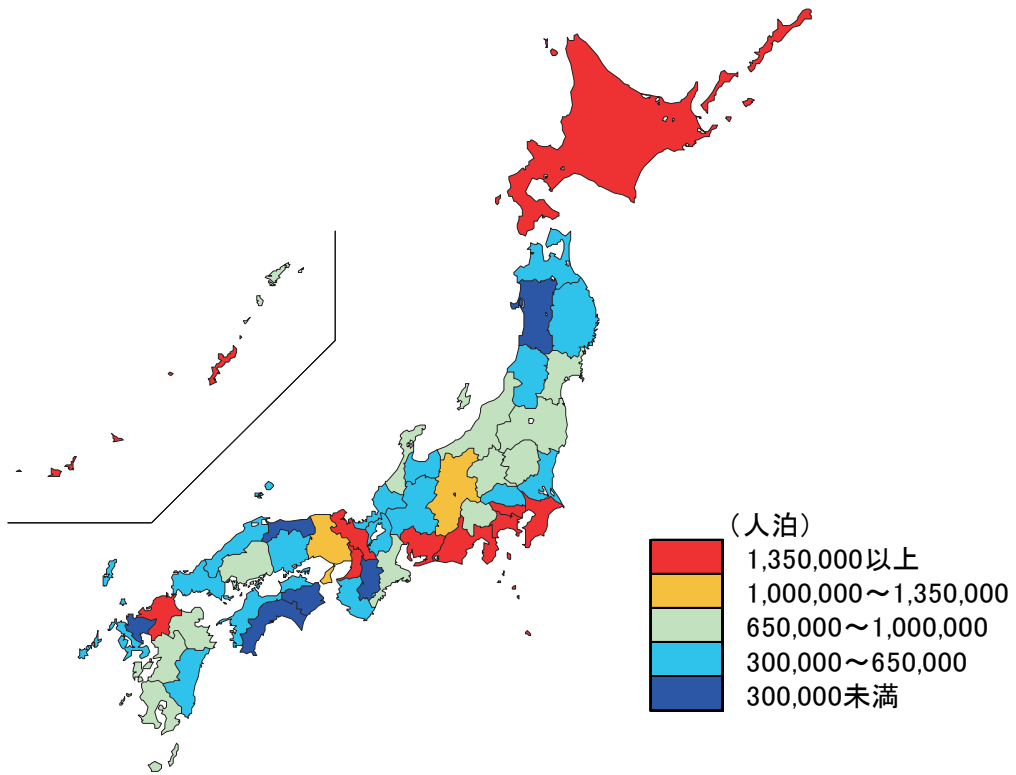
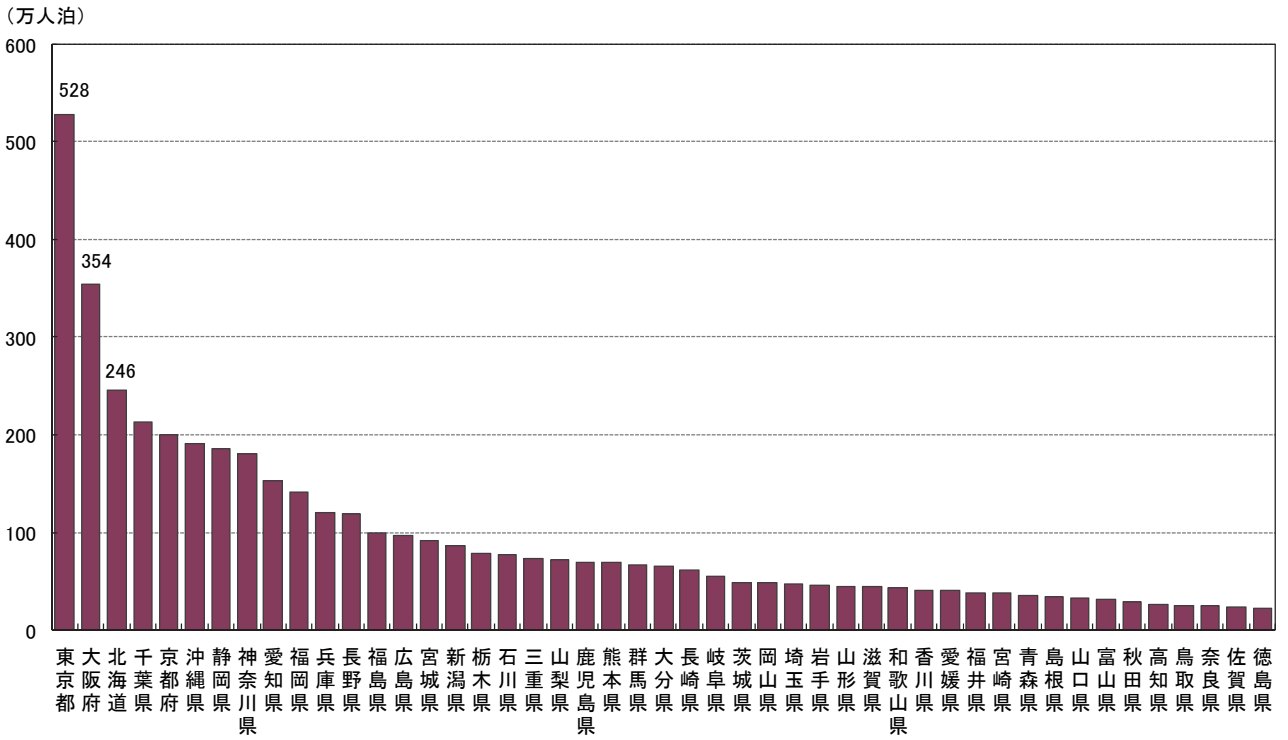
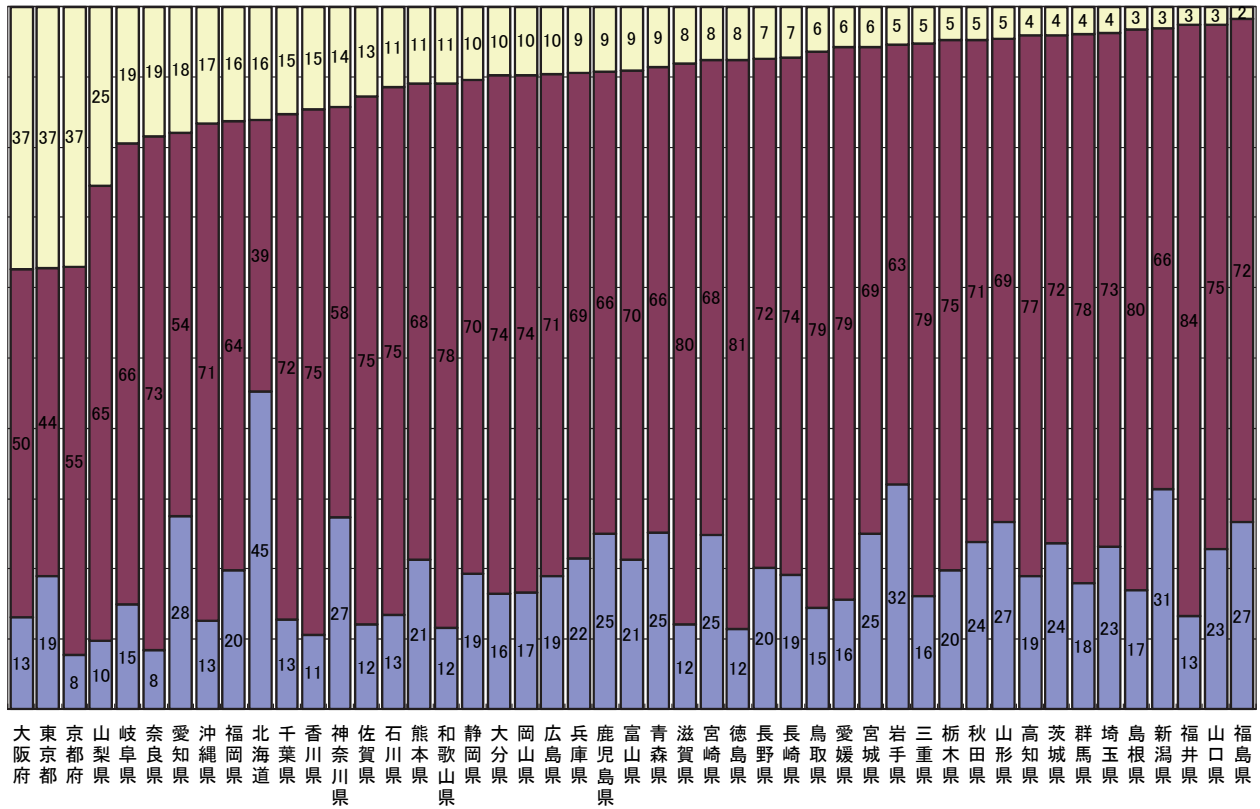


図1-2 県内・県外(除く外国人)・外国人延べ宿泊者数構成比(令和元年11月)



■県内 ■県外(除く外国人) □外国人

(注) 構成比の算出にあたって、日本人延べ宿泊者数のうち、県内・県外別の不詳分は、県内・県外(除く外国人)別の比率で按分し、各々に割り振った。

図2 都道府県別外国人延べ宿泊者数(令和元年11月)

(万人泊)

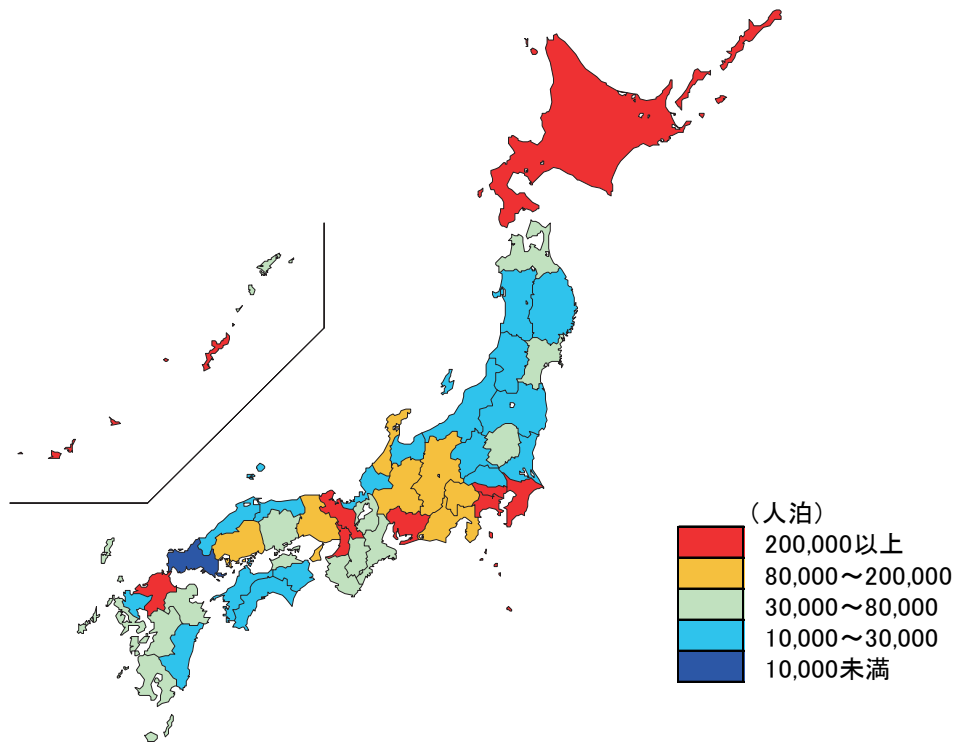
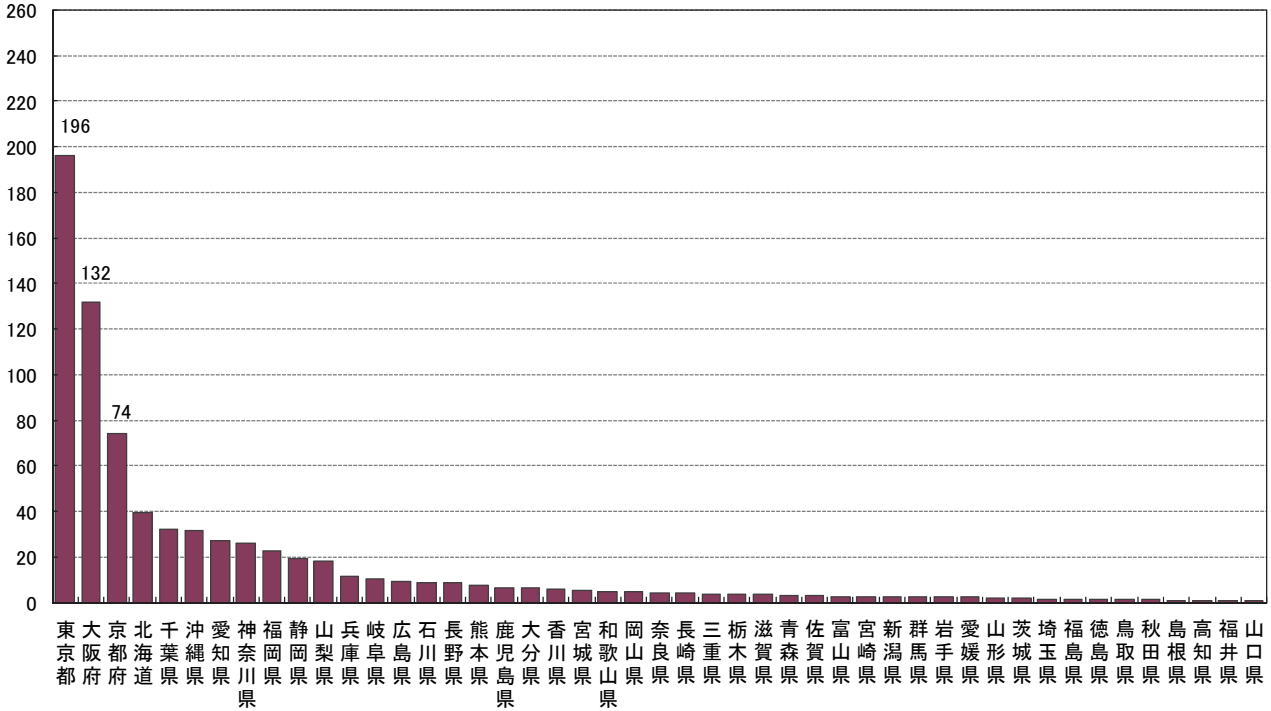


図3 都道府県別、国籍(出身地)別外国人延べ宿泊者数構成比(令和元年11月)

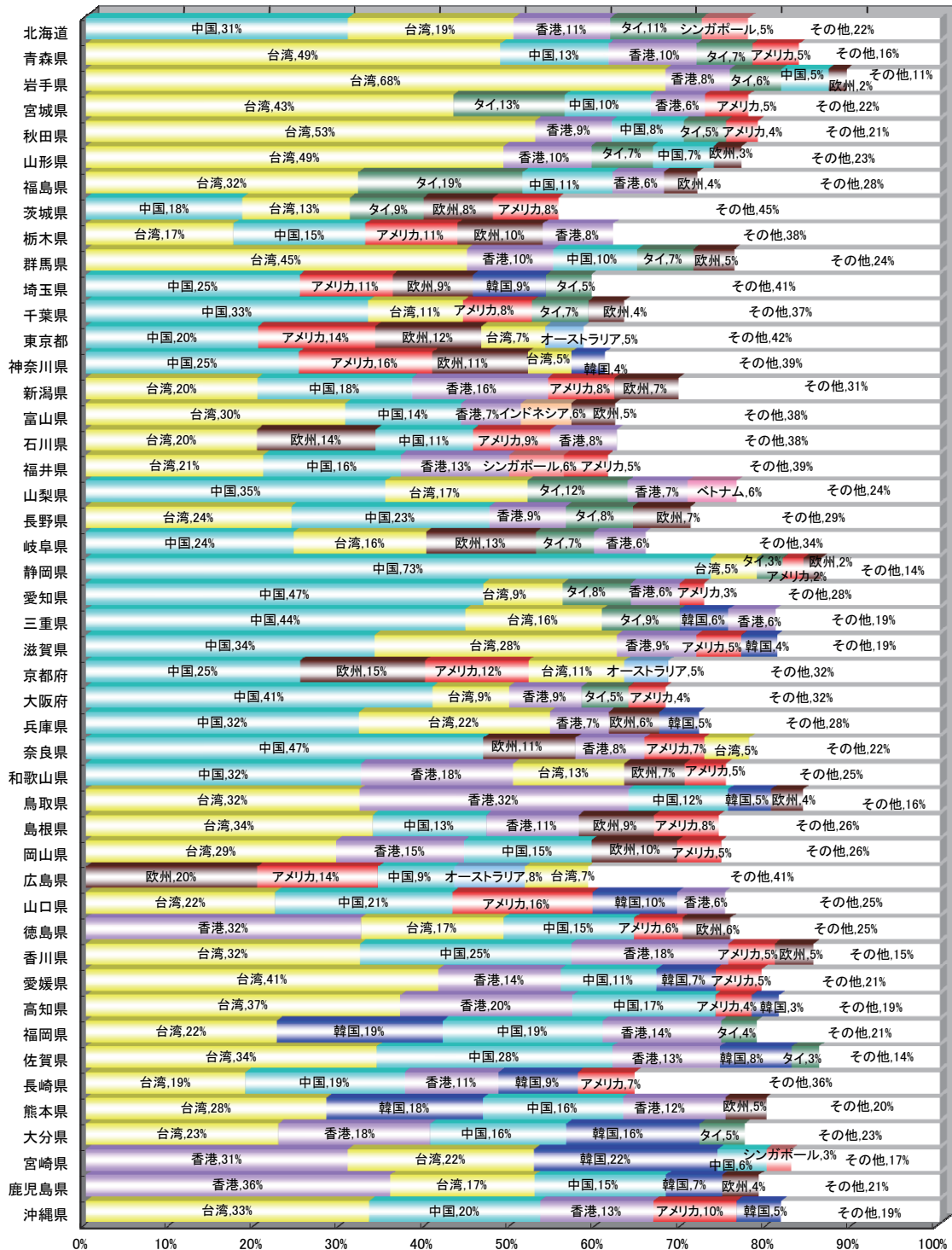
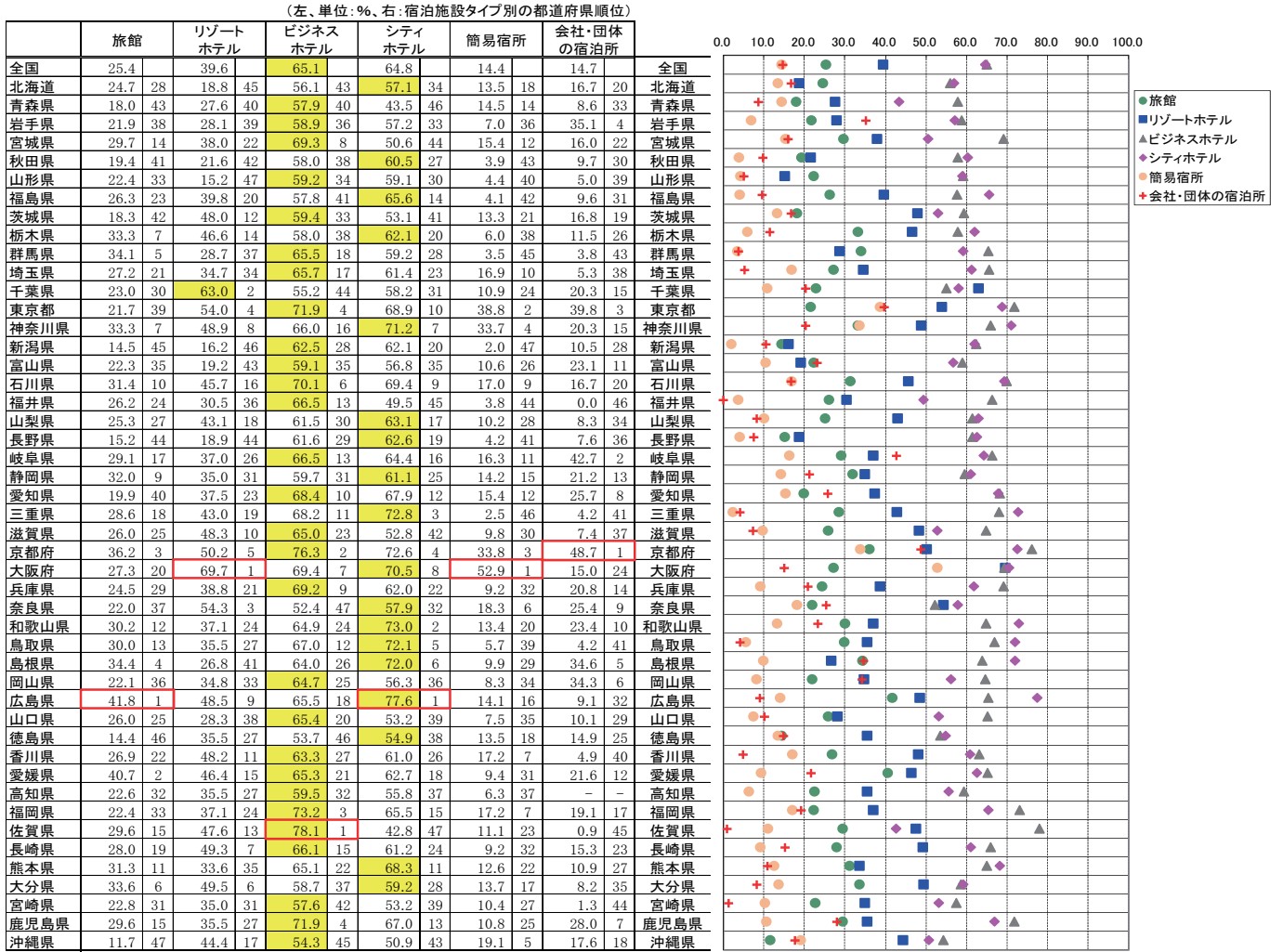


図4 都道府県別定員稼働率(令和元年11月)



※各都道府県において稼働率が最も高い施設タイプを黄色で示している。

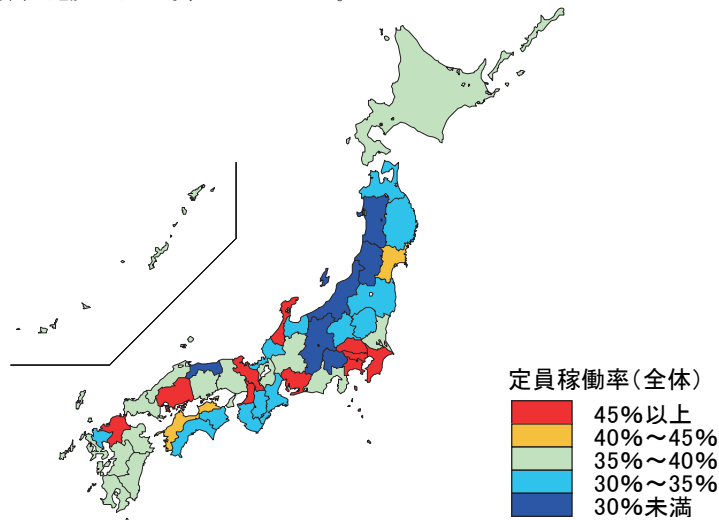
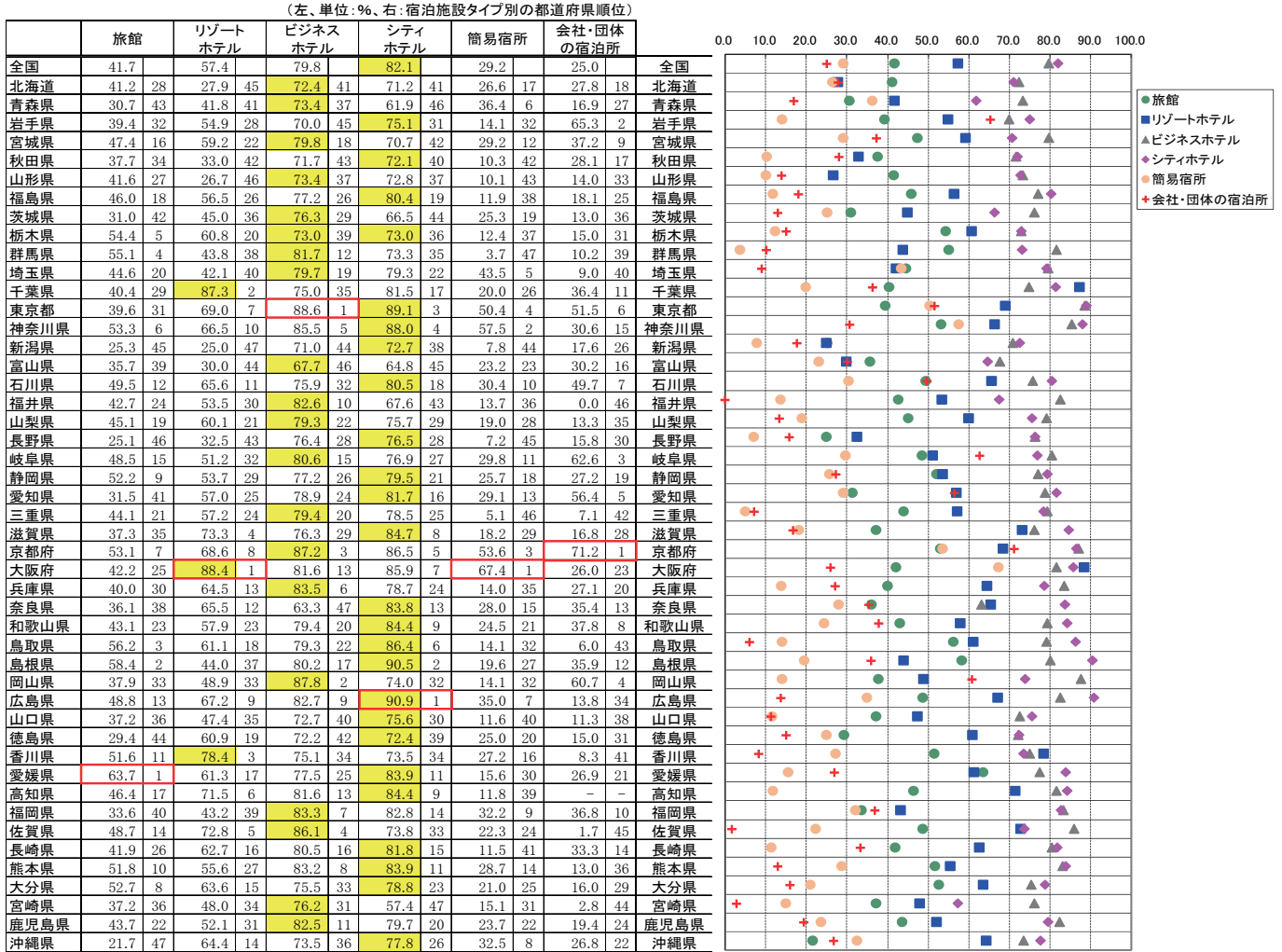


図5 都道府県別客室稼働率(令和元年11月)



※各都道府県において稼働率が最も高い施設タイプを黄色で示している。

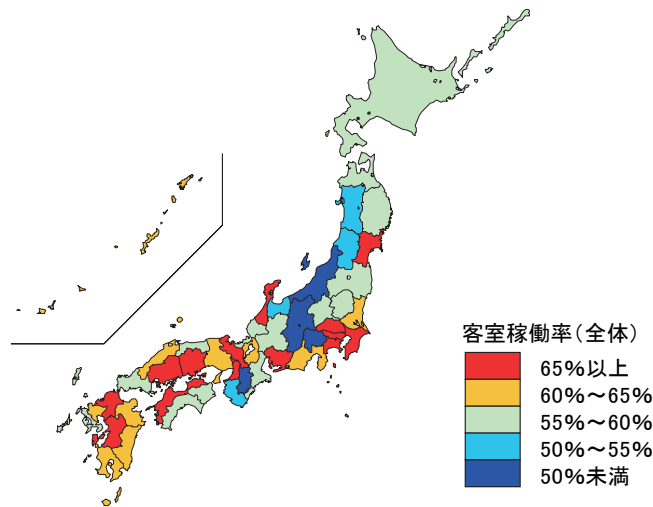


図6-1 都道府県別一人当たり平均宿泊数(令和元年11月)

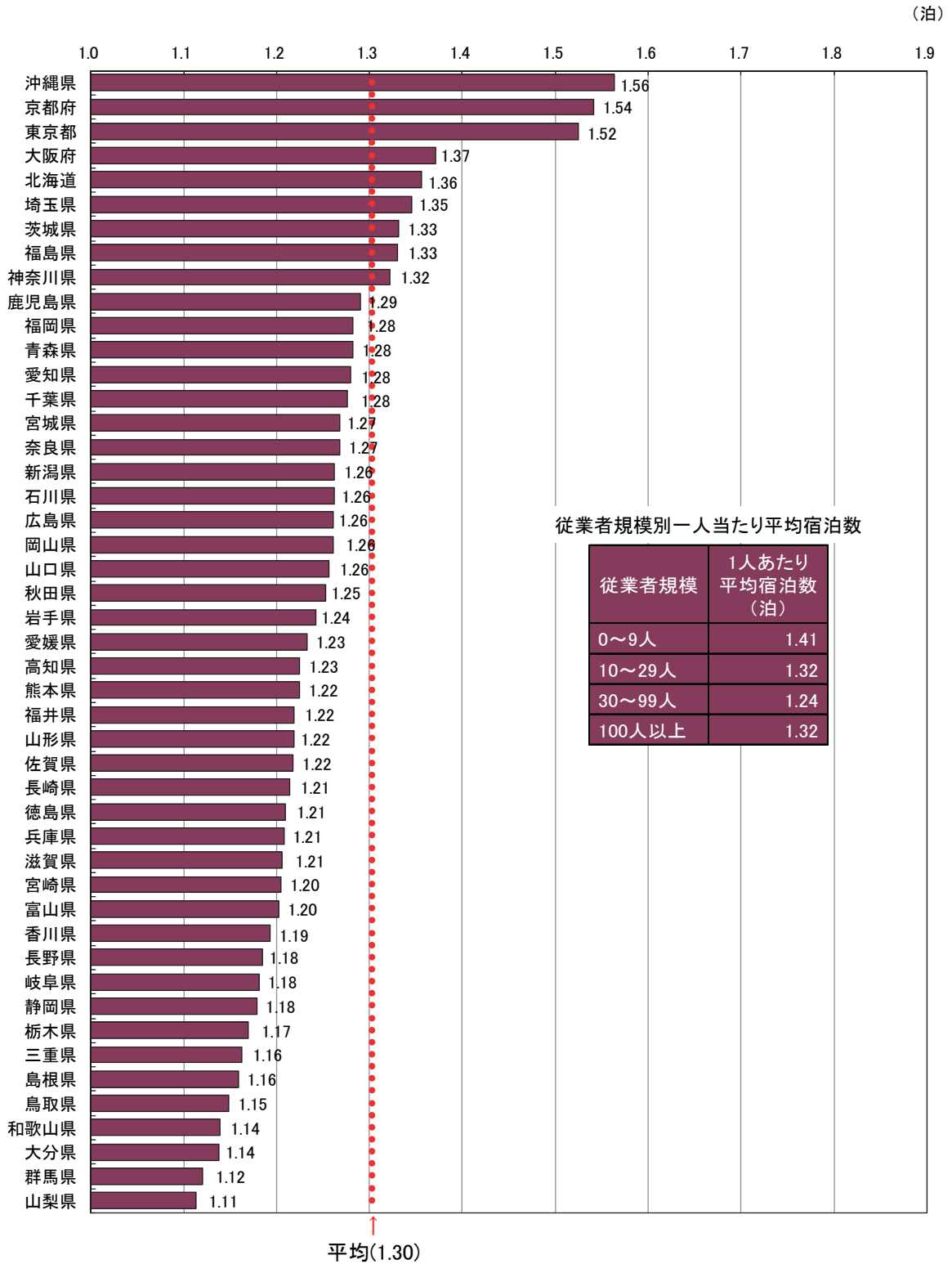
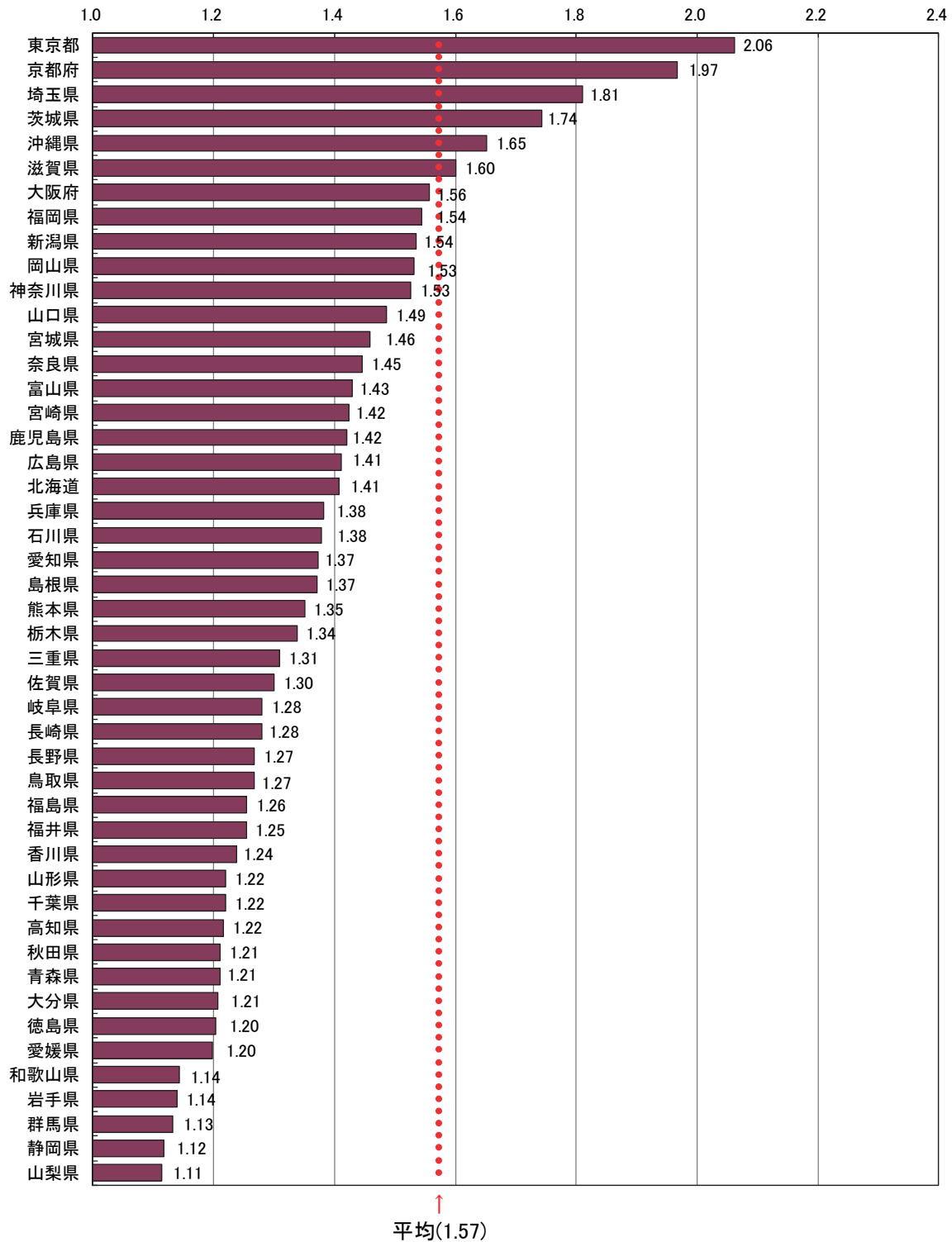


図6-2 都道府県別外国人一人当たり平均宿泊数(令和元年11月)

(泊)



統計表

統計表を利用する上での注意

- ここに掲げた統計表の結果数値のうち、客室数、収容人数及び従業者数は平成31年1月1日現在、延べ宿泊者数、実宿泊者数及び利用客室数は令和元年11月の実績、宿泊目的割合は平成31年1月末日からさかのぼる1年間に利用した宿泊者の割合である。
- ここに掲げた統計表の結果数値は推定値であるため(3～6に掲げる結果数値を除く)、延べ宿泊者数、実宿泊者数、利用客室数及び宿泊目的割合別施設数は一の位を四捨五入して十の位までを、定員稼働率及び客室稼働率は0.01%の位を四捨五入して0.1%の位までを有効数字として表章した。したがって、表中の個々の数字の合計は必ずしも総数と一致しない。なお、施設数、延べ宿泊者数、実宿泊者数、利用客室数、定員稼働率、客室稼働率の表章単位は、それぞれ「施設」、「人泊」、「人」、「室」、「%」、「%」である。
- なお、第1表の一部に掲げた「施設所在地(47区分及び運輸局等)、従業者数(4区分)別施設数」及び参考第13表の一部に掲げた「施設所在地(47区分及び運輸局等)、従業者数(3区分)別施設数」は実数である。
- 参考第2表～参考第4表に掲げた「施設所在地(47区分及び運輸局等)、居住地(47区分及び運輸局等)別延べ宿泊者数」は、調査により回答が得られた施設のうち、従業者数100人以上のものに係る実数であり、未回収分を推定したものではない。
- 参考第5表に掲げた「施設所在地(主な市区町村)、従業者数(3区分)別母集団施設数及び回収施設数」は、市区町村内回収施設数10施設以上の市区町村について表章した。
- 参考第6表～参考第12表に掲げた「施設所在地(主な市区町村)、従業者数(3区分)別延べ宿泊者数、実宿泊者数、外国人延べ宿泊者数、外国人実宿泊者数、定員稼働率、利用客室数、客室稼働率」は、市区町村内回収施設数10施設以上の市区町村についての実数を表章したもので、未回収分を推定したものではない。
- 標準誤差率については、「参考2 主要項目別標準誤差率」を参照。なお、参考第1表については、標準誤差率が30%以上の推定値に*印を付している。利用の際には注意されたい。
- 統計表中に使用されている記号等は、次のとおりである。
「-」は調査又は集計したが、該当数字がないものを示す。
「0」は調査又は集計したが、該当数字が表章単位に満たないものを示す。

1-1. 都道府県別延べ宿泊者数推移表

Table showing the number of total overnight stays by prefecture from 2022 to 2029. The table is organized into columns for each year (2022-2029), with a '合計' (Total) column at the end of each year group. The rows list prefectures from top to bottom: 全国 (All Japan), 北海道 (Hokkaido), 青森県 (Aomori), 岩手県 (Iwate), 宮城県 (Miyagi), 秋田県 (Akita), 山形県 (Yamagata), 福島県 (Fukushima), 茨城県 (Ibaraki), 栃木県 (Tochigi), 群馬県 (Gunma), 埼玉県 (Saitama), 千葉県 (Chiba), 東京都 (Tokyo), 神奈川県 (Kanagawa), 新潟県 (Niigata), 富山県 (Fukui), 石川県 (Ishikawa), 福井県 (Fukui), 山梨県 (Yamanashi), 長野県 (Nagano), 岐阜県 (Gifu), 静岡県 (Shizuoka), 愛知県 (Aichi), 三重県 (Mie), 滋賀県 (Shiga), 京都府 (Kyoto), 大阪府 (Osaka), 兵庫県 (Hyogo), 奈良県 (Nara), 和歌山県 (Wakayama), 徳島県 (Tokushima), 香川県 (Kagawa), 愛媛県 (Ehime), 高知県 (Kochi), 福岡県 (Fukuoka), 佐賀県 (Saga), 長門県 (Nagamo), 熊本県 (Kumamoto), 大分県 (Oita), 宮崎県 (Miyazaki), 鹿児島県 (Kagoshima), 沖縄県 (Okinawa).

(単位:人泊)

1-2. 都道府県別延べ宿泊者数推移表 対前年(同月)比推移表 (単位:%)

Table with columns for Prefecture (都道府県), Year (年度), and Month (月). It shows percentage changes in total overnight stays (延べ宿泊者数) from 2018 to 2024. The table is organized into sections for Heisei 29, Heisei 30, Heisei 31, and Heisei 32, with a final '合計' (Total) row. Each entry represents the percentage change for a specific month and year.

2-1. 都道府県別外国人別延べ宿泊者数推移表

Table with columns for prefectures (e.g., 全国, 北海道, 青森県), years (平成27年 to 平成33年), and monthly counts. Includes a summary row '計' and a final column for '令和元年'.

(単位:人泊)

(単位%)

2-2. 都道府県別外国人別延べ宿泊者数推移表 対前年(同月)比推移表

Table with columns for Prefecture (全国, 北海道, etc.) and rows for each month from January to December for the years 2018, 2019, 2020, 2021, and 2022. The table shows percentage changes in the number of foreign tourists relative to the same month of the previous year.

		平成28年					平成29年					平成30年					平成31年					令和元年				
		1月	2月	3月	4月	5月	6月	7月	8月	9月	10月	11月	12月	1月	2月	3月	4月	5月	6月	7月	8月	9月	10月	11月	12月	
42長崎県	旅館	59.1	62.3	56.7	57.9	60.5	57.7	60.1	62.7	66.1	61.1	65.6	67.2	67.9	69.5	60.0	67.4	67.4	62.4	51.7	59.2	51.5	55.9	41.9	62.9	
	リゾートホテル	39.2	34.7	34.7	44.4	31.2	39.9	42.5	45.5	43.0	45.8	51.8	38.7	45.9	40.8	44.2	52.0	45.4	52.4	54.7	47.3	47.3	37.0	41.9	62.7	
	ビジネスホテル	62.6	55.4	59.4	58.7	61.4	62.8	68.9	51.7	70.2	68.4	65.4	61.3	47.8	63.8	70.0	59.8	67.1	47.0	51.2	64.9	49.7	55.6	62.7	80.5	
	物産館	16.8	67.9	11.7	71.4	36.0	77.7	75.0	65.2	65.4	79.7	81.9	65.0	30.3	75.4	14.9	69.3	76.7	68.3	60.8	65.8	69.5	85.6	81.8	67.9	
	合計	176.2	181.2	159.1	174.4	173.6	174.8	184.3	155.1	176.2	175.6	184.7	172.9	164.4	191.4	193.8	176.7	176.8	173.2	164.2	173.3	176.3	193.3	198.1	213.8	
43熊本県	旅館	56.3	58.0	60.5	62.1	65.1	63.9	64.3	59.3	67.2	60.3	68.3	61.4	52.3	57.9	62.2	63.8	65.4	56.0	60.7	69.4	59.5	65.4	65.6	65.6	
	リゾートホテル	38.7	45.4	42.2	45.2	48.9	46.9	45.8	42.7	38.0	51.3	40.8	46.5	38.6	40.5	46.5	45.2	47.4	35.8	39.9	53.7	43.4	48.6	51.8	48.6	
	ビジネスホテル	57.1	45.2	51.1	52.5	45.7	49.4	57.3	59.5	53.5	45.4	47.6	61.9	52.2	54.8	57.9	64.9	58.2	58.2	41.2	46.4	59.4	47.7	50.1	55.6	
	物産館	66.4	74.9	64.9	76.5	82.9	78.5	82.9	76.3	80.7	81.0	77.8	77.8	69.2	72.5	79.5	78.8	77.3	79.3	80.3	88.4	80.3	81.7	83.2	80.3	
	合計	178.5	187.7	169.6	186.7	202.6	202.6	202.6	202.6	202.6	202.6	202.6	202.6	202.6	202.6	202.6	202.6	202.6	202.6	202.6	202.6	202.6	202.6	202.6	202.6	
44大分県	旅館	58.6	52.6	55.9	57.2	58.8	64.5	56.5	55.9	52.2	51.6	59.7	57.8	58.0	61.5	56.3	61.6	57.0	54.5	50.5	47.2	55.5	50.2	57.6	69.4	
	リゾートホテル	32.7	31.8	33.8	34.4	32.7	39.8	49.3	51.8	44.2	50.1	38.7	38.0	48.2	47.7	46.4	52.1	48.8	43.2	44.6	36.6	38.0	30.4	38.4	50.3	
	ビジネスホテル	62.9	62.0	62.0	72.2	62.0	73.2	69.3	71.5	65.8	71.6	73.1	77.0	68.5	74.0	73.2	68.4	64.2	63.0	61.1	62.9	61.3	62.9	68.5	73.5	
	物産館	67.4	67.4	67.4	67.4	67.4	67.4	67.4	67.4	67.4	67.4	67.4	67.4	67.4	67.4	67.4	67.4	67.4	67.4	67.4	67.4	67.4	67.4	67.4	67.4	
	合計	226.6	222.8	226.1	231.0	222.8	231.0	231.0	231.0	231.0	231.0	231.0	231.0	231.0	231.0	231.0	231.0	231.0	231.0	231.0	231.0	231.0	231.0	231.0	231.0	
45宮崎県	旅館	60.6	60.1	58.0	60.5	65.1	68.7	66.5	62.1	62.8	68.4	65.9	72.3	80.4	69.6	71.9	73.4	69.5	69.4	66.7	63.2	76.5	62.7	67.0	78.8	
	リゾートホテル	19.7	13.2	14.5	12.9	11.7	9.1	11.7	12.7	6.9	12.3	18.7	16.9	10.3	15.7	14.1	10.8	12.2	14.9	22.1	18.2	22.6	14.0	19.9	35.6	
	ビジネスホテル	35.3	35.3	35.3	35.3	35.3	35.3	35.3	35.3	35.3	35.3	35.3	35.3	35.3	35.3	35.3	35.3	35.3	35.3	35.3	35.3	35.3	35.3	35.3	35.3	
	物産館	65.4	65.4	65.4	65.4	65.4	65.4	65.4	65.4	65.4	65.4	65.4	65.4	65.4	65.4	65.4	65.4	65.4	65.4	65.4	65.4	65.4	65.4	65.4	65.4	
	合計	181.0	184.0	184.0	184.0	184.0	184.0	184.0	184.0	184.0	184.0	184.0	184.0	184.0	184.0	184.0	184.0	184.0	184.0	184.0	184.0	184.0	184.0	184.0	184.0	
46鹿児島県	旅館	37.1	32.7	41.7	44.8	34.9	45.2	49.6	43.8	51.9	36.7	39.5	54.2	46.5	47.9	48.6	40.4	42.4	35.5	29.7	41.0	32.8	38.7	43.7	43.7	
	リゾートホテル	41.6	41.1	46.1	51.4	40.9	55.9	51.7	54.8	43.6	49.8	58.1	49.6	53.7	58.1	46.0	42.1	51.3	50.3	41.8	46.3	55.6	44.3	49.2	52.1	
	ビジネスホテル	65.4	68.0	69.4	71.9	63.9	76.6	73.5	69.9	70.2	73.6	71.7	74.2	77.2	68.1	68.1	66.9	79.2	75.8	71.7	72.5	68.1	75.4	78.4	69.9	
	物産館	64.1	68.9	68.1	72.0	65.0	77.0	76.9	67.1	72.7	69.4	72.8	81.8	69.7	73.5	77.4	72.7	70.5	65.3	69.6	75.1	67.8	73.2	70.4	82.5	
	合計	172.2	172.7	186.1	190.1	174.2	190.1	189.7	187.2	184.8	184.6	184.6	190.1	190.1	190.1	190.1	190.1	190.1	190.1	190.1	190.1	190.1	190.1	190.1	190.1	
47沖縄県	旅館	11.9	7.4	43.6	61.8	25.4	37.9	29.4	41.5	28.7	29.6	37.2	46.5	39.7	22.8	22.9	17.6	10.6	11.5	18.7	23.5	33.0	15.3	34.4	24.9	
	リゾートホテル	75.0	76.0	75.1	72.4	63.2	72.0	74.7	75.1	69.5	73.5	75.0	81.2	75.5	75.2	70.8	63.0	74.9	74.3	72.9	74.7	73.8	69.1	72.4	64.4	
	ビジネスホテル	75.6	76.9	75.0	76.9	61.9	78.9	77.7	75.3	73.2	78.4	81.9	86.6	83.7	80.7	76.8	69.9	67.8	81.7	75.4	70.3	75.1	78.1	73.2	70.4	
	物産館	34.8	28.7	31.6	33.0	27.0	31.9	31.3	30.0	33.9	33.3	37.0	37.0	32.0	24.2	25.6	24.2	25.5	27.1	23.3	40.5	36.6	40.6	34.1	32.5	
	合計	207.3	208.0	226.1	244.6	220.6	244.6	244.6	244.6	244.6	244.6	244.6	244.6	244.6	244.6	244.6	244.6	244.6	244.6	244.6	244.6	244.6	244.6	244.6	244.6	

第 10 表 施設所在地(47区分及び運輸局等)、宿泊施設タイプ(6区分)、居住地(2区分)別延べ宿泊者数

Table with 12 main columns: 施設所在地(47区分及び運輸局等), 延べ宿泊者数(1,2), 旅館, リゾートホテル, ビジネスホテル, シニアホテル, 簡易宿所, 会社・団体の宿泊所, 県外, 県内, 県外, 県内, 県外, 県内. Rows list various locations from 令和元年1月 to 47都道府県.

1)宿泊施設タイプ不詳を含む。
2)居住地不詳を含む。
3)長野県は北陸信越運輸局、福井県は中部運輸局に含まれる。

参考第2表 施設所在地(47区分及び運動局等)、居住地(47区分及び運動局等) 別延べ宿泊者数(従業員数100人以上の施設)

Table with columns: 施設所在地(47区分及び運動局等), 長崎県, 熊本県, 大分県, 宮崎県, 鹿児島県, 沖縄県, 国外, 北海道, 東北, 関東, 北陸, 中部, 近畿, 中国, 四国, 九州, 沖縄総合事務局

1)居住し不詳を含む。
2)長野県は北陸信越運輸局、福井県は中部運輸局に含まれる。
3)宿泊目的割合不詳を含む。

参考第5表 施設所在地(主な市区町村)、従業者数(3区分)別母集団施設数及び回収施設数(施設)

施設所在地 (主な市区町村)	従業者数(3区分)				回収施設数
	0~4人 1)	5~9人 1)	10人以上	10人以上	
北海道札幌市	53	30	152	109	
北海道釧路市	79	20	20	15	
北海道小樽市	35	7	18	14	
北海道旭川市	68	6	27	18	
北海道釧路市	26	7	24	16	
北海道釧路市	12	7	24	16	
北海道北見市	7	8	21	16	
北海道千歳市	7	2	20	12	
北海道釧路市	5	-	20	10	
青森県青森市	26	15	36	25	
青森県弘前市	34	6	23	19	
青森県八戸市	20	9	26	16	
岩手県盛岡市	24	8	38	29	
岩手県花巻市	28	10	27	17	
岩手県北上市	9	3	18	11	
岩手県一関市	27	5	15	11	
岩手県釜石市	6	5	12	12	
岩手県奥州市	4	4	14	10	
宮城県仙台市	24	21	111	67	
宮城県仙台市	43	11	11	10	
宮城県仙台市	43	18	21	10	
宮城県大崎市	4	4	14	11	
宮城県宮城郡松島町	4	4	14	11	
秋田県秋田市	18	12	33	28	
秋田県横手市	11	4	16	13	
秋田県鹿角市	13	5	13	10	
秋田県大仙市	17	7	14	12	
秋田県雄勝市	56	10	28	24	
山形県山形市	69	24	47	34	
山形県米沢市	46	13	24	15	
山形県鶴岡市	93	34	37	29	
山形県大石町	-	6	19	16	
福島県福島市	42	36	52	27	
福島県福島市	33	7	34	19	
福島県会津若松市	87	18	43	24	
福島県郡山市	36	15	66	36	
福島県いわき市	190	10	14	-	
福島県南会津郡南会津町	74	5	23	10	
福島県南会津郡檜町	6	10	23	14	
茨城県水戸市	13	11	37	30	
栃木県宇都宮市	182	12	88	41	
栃木県日光市	54	24	47	29	
栃木県那須塩原市	274	12	51	29	
群馬県前橋市	16	11	21	12	
群馬県高崎市	15	14	25	13	
群馬県渋川市	14	4	41	17	
群馬県吾妻郡草津町	81	33	25	12	
群馬県利根郡みなかみ町	84	28	34	18	
埼玉県さいたま市	8	8	23	16	
埼玉県熊谷市	4	2	12	10	
千葉県千葉市	9	10	43	23	
千葉県千葉市	104	16	21	11	
千葉県成田市	17	8	22	14	
千葉県柏市	1	1	12	11	
千葉県船橋市	90	9	39	20	
千葉県浦安市	5	1	29	25	
千葉県市川市	163	35	26	10	
東京都千代田区	2	7	76	48	
東京都中央区	4	18	136	60	
東京都港区	17	15	102	57	
東京都新宿区	52	27	63	31	
東京都文京区	-	23	23	15	
東京都台東区	81	42	75	32	
東京都江東区	24	5	24	14	
東京都品川区	7	9	35	18	
東京都目黒区	18	6	46	33	
東京都渋谷区	8	2	23	17	
東京都豊島区	20	12	42	24	
東京都北区	7	7	15	10	
神奈川県横浜	107	41	102	69	

参考第5表 施設所在地(主な市区町村)、従業者数(3区分)別母集団施設数及び回収施設数(施設)

施設所在地 (主な市区町村)	従業者数(3区分)				回収施設数
	0~4人 1)	5~9人 1)	10人以上	10人以上	
神奈川県川崎市	31	13	43	28	
神奈川県横浜市	8	7	20	13	
神奈川県横浜市	198	96	139	66	
神奈川県足柄下郡箱根町	46	21	38	12	
新潟県新潟市	52	14	54	38	
新潟県長岡市	47	28	33	25	
新潟県上越市	29	8	14	10	
新潟県上越市	44	23	31	20	
新潟県佐渡市	106	17	22	14	
新潟県南魚沼郡湯沢町	227	27	38	15	
富山県富山市	52	18	36	22	
石川県金沢市	142	24	75	54	
石川県七尾市	48	5	22	11	
石川県加賀市	6	8	19	11	
石川県小松市	12	4	53	20	
福井県福井市	42	15	28	19	
福井県あわら市	10	2	21	12	
山梨県甲府市	26	11	27	14	
山梨県北杜市	262	14	19	-	
山梨県笛吹市	22	14	39	17	
山梨県南都留郡富士河口湖町	237	40	54	31	
長野県長野市	179	32	40	27	
長野県松本市	177	34	44	27	
長野県上田市	146	35	65	40	
長野県諏訪市	24	3	44	19	
長野県伊那市	2	7	20	12	
長野県茅野市	85	11	11	-	
長野県佐久市	167	23	28	14	
長野県千曲市	13	3	16	12	
長野県安曇野市	7	7	23	12	
長野県北佐久郡軽井沢町	130	14	17	-	
長野県北佐久郡阿智村	123	28	43	20	
長野県北安曇郡白土村	16	5	22	13	
長野県下高井郡山内町	511	19	24	-	
長野県下高井郡山ノ内町	138	45	22	-	
岐阜県岐阜市	20	8	52	15	
岐阜県岐阜市	206	18	21	13	
岐阜県高山市	67	67	74	27	
岐阜県土岐市	180	17	15	-	
岐阜県下呂市	37	13	36	22	
静岡県静岡市	73	33	69	26	
静岡県浜松市	64	16	44	47	
静岡県沼津市	71	21	64	47	
静岡県熱海市	83	34	32	19	
静岡県伊東市	333	10	102	53	
静岡県掛川市	11	75	94	50	
静岡県伊豆市	69	10	14	10	
静岡県伊豆の国市	51	8	51	22	
静岡県浜松市東区伊豆町	12	30	35	13	
静岡県裾野郡東伊豆町	34	14	36	17	
愛知県名古屋市	49	25	135	91	
愛知県豊田市	31	10	35	25	
愛知県蒲郡市	7	5	24	13	
愛知県知多郡南知多町	84	37	36	11	
三重県津市	39	14	27	16	
三重県伊勢市	40	14	26	14	
三重県鳥羽市	134	33	58	20	
三重県志摩市	164	35	35	21	
三重県志摩市	37	5	35	21	
三重県三町郡菟野町	87	26	11	10	
滋賀県大津市	6	5	36	22	
滋賀県彦根市	36	11	21	16	
滋賀県長浜市	1,766	64	351	180	
京都府京都市	108	53	332	196	
京都府京丹後市	491	87	3	11	
大阪府大阪市	14	3	17	11	
大阪府堺市	91	39	126	77	
兵庫県神戸市	36	23	30	12	
兵庫県姫路市	50	7	16	11	
兵庫県洲本市	197	13	63	34	
兵庫県豊岡市	87	18	53	38	
和歌山県和歌山市	41	7	30	22	

参考第5表 施設所在地(主な市区町村)、従業員数(3区分)別母集団施設数及び回収施設数
(施設)

施設所在地 (主な市区町村)	従業員数(3区分)					
	0~4人(1)		5~9人(1)		10人以上	
	母集団 施設数	回収 施設数	母集団 施設数	回収 施設数	母集団 施設数	回収 施設数
和歌山県田辺市	75	-	17	-	21	12
和歌山県西牟婁郡白浜町	102	-	17	-	36	22
鳥取県鳥取市	99	-	14	-	24	15
鳥取県米子市	21	-	7	-	32	24
鳥取県東伯郡三朝町	12	-	1	-	16	11
鳥取県松江市	62	-	21	-	46	31
鳥取県浜田市	33	-	7	-	15	13
鳥取県出雲市	42	-	16	-	24	15
岡山県岡山市	36	-	8	-	58	33
岡山県倉敷市	39	-	12	-	39	21
岡山県美作市	34	-	6	-	16	10
広島県広島市	86	-	37	-	95	56
広島県福山市	37	-	11	-	32	14
広島県東広島市	11	-	3	-	12	10
広島県廿日市市	32	-	13	-	25	20
山口県下関市	19	-	11	-	33	27
山口県山口市	10	-	8	-	32	24
徳島県徳島市	55	-	21	-	24	17
香川県高松市	102	-	20	-	45	29
愛媛県松山市	96	-	21	-	74	53
愛媛県今治市	77	-	19	-	19	12
高知県高知市	27	-	13	-	47	35
福岡県北九州市	35	-	16	-	54	39
福岡県福岡市	150	-	51	-	162	103
佐賀県佐賀市	30	-	12	-	27	24
佐賀県武雄市	6	-	5	-	15	12
佐賀県嬉野市	11	-	6	-	26	13
長崎県長崎市	58	-	25	-	59	38
長崎県佐世保市	92	-	7	-	33	22
長崎県諫早市	17	-	3	-	17	13
長崎県平戸市	218	10	3	-	8	-
長崎県五島市	217	21	6	-	4	-
長崎県雲仙市	14	-	12	-	26	17
熊本県熊本市	53	-	15	-	65	44
熊本県阿蘇市	39	-	11	-	20	11
熊本県天草市	162	20	12	-	18	15
熊本県阿蘇郡南小国町	20	-	11	-	32	15
大分県大分市	22	-	11	-	28	21
大分県別府市	103	-	31	-	68	47
大分県日田市	39	-	7	-	22	17
大分県由布市	165	-	54	-	48	23
宮崎県宮崎市	33	-	16	-	44	33
鹿児島県鹿児島市	50	-	13	-	58	41
鹿児島県指宿市	33	-	6	-	16	13
鹿児島県薩川内市	117	-	14	-	18	11
鹿児島県霧島市	37	-	27	-	35	22
沖縄県那覇市	195	-	47	-	125	50
沖縄県石垣市	283	-	30	-	37	14
沖縄県宮古島市	354	10	19	-	33	14
沖縄県国頭郡今帰仁村	298	11	9	-	4	-
沖縄県国頭郡恩納村	156	-	21	-	21	11

1)従業員数10人未満の施設については、標本調査を実施している。
 ※本表は市区町村別、従業員数別に10施設以上の回収があったものについて表章している。
 ※本表は、実数を表章しており、未回収分を推定した数値ではない。

参考第6表 施設所在地(主な市区町村)、従業員数(3区分) 別延べ宿泊者数 (八泊)

施設所在地 (主な市区町村)	従業員数(3区分)			延べ 宿泊者数
	0~4人	5~9人	10人以上	
北海道札幌市	668,215	-	668,215	-
北海道函館市	62,055	-	62,055	-
北海道小樽市	53,743	-	53,743	-
北海道旭川市	56,027	-	56,027	-
北海道釧路市	62,020	-	62,020	-
北海道帯広市	61,807	-	61,807	-
北海道北見市	30,461	-	30,461	-
北海道千歳市	34,786	-	34,786	-
北海道登別市	37,002	-	37,002	-
青森県青森市	56,517	-	56,517	-
青森県弘前市	40,416	-	40,416	-
青森県八戸市	32,220	-	32,220	-
岩手県盛岡市	107,901	-	107,901	-
岩手県花巻市	53,790	-	53,790	-
岩手県北上市	20,598	-	20,598	-
岩手県一関市	13,066	-	13,066	-
岩手県釜石市	15,398	-	15,398	-
岩手県奥州市	15,087	-	15,087	-
宮城県仙台市	345,734	-	345,734	-
宮城県気仙沼市	20,962	-	20,962	-
宮城県大崎市	24,905	-	24,905	-
宮城県宮城郡松島町	39,178	-	39,178	-
秋田県秋田市	79,630	-	79,630	-
秋田県横手市	16,052	-	16,052	-
秋田県鹿角市	15,406	-	15,406	-
秋田県大仙市	7,858	-	7,858	-
秋田県山形市	37,227	-	37,227	-
山形県山形市	68,880	-	68,880	-
山形県米沢市	24,485	-	24,485	-
山形県鶴岡市	58,375	-	58,375	-
山形県天童市	32,925	-	32,925	-
福島県福島市	82,518	-	82,518	-
福島県会津若松市	59,722	-	59,722	-
福島県郡山市	56,884	-	56,884	-
福島県いわき市	101,023	-	101,023	-
福島県南会津郡南会津町	65	-	65	-
福島県郡山市榑戸郡菅野代町	7,226	-	7,226	-
茨城県水戸市	47,138	-	47,138	-
栃木県宇都宮市	94,546	-	94,546	-
栃木県日光市	116,432	463	116,432	-
栃木県那須塩原市	29,398	-	29,398	-
栃木県那須郡那須町	97,177	865	96,312	-
群馬県前橋市	23,580	-	23,580	-
群馬県高崎市	40,958	-	40,958	-
群馬県渋川市	59,281	-	59,281	-
群馬県吾妻郡草津町	53,303	-	53,303	-
群馬県利根郡みなかみ町	47,014	-	47,014	-
埼玉県さいたま市	60,600	-	60,600	-
埼玉県熊谷市	19,512	-	19,512	-
千葉県千葉市	187,454	-	187,454	-
千葉県館山市	9,889	-	9,889	-
千葉県成田市	207,742	-	207,742	-
千葉県柏市	34,643	-	34,643	-
千葉県鴨川市	33,633	-	33,633	-
千葉県津安市	667,947	-	667,947	-
千葉県南房総市	18,122	-	18,122	-
東京都千代田区	450,431	-	450,431	-
東京都中央区	365,309	-	365,309	-
東京都港区	411,132	-	411,132	-
東京都新宿区	430,375	-	430,375	-
東京都文京区	98,541	-	98,541	-
東京都台東区	147,764	-	147,764	-
東京都江東区	140,347	-	140,347	-
東京都品川区	195,031	-	195,031	-
東京都渋谷区	164,575	-	164,575	-
東京都豊島区	167,403	-	167,403	-
東京都北区	30,516	-	30,516	-
神奈川県横浜市区	410,032	-	410,032	-
神奈川県川崎市	107,543	-	107,543	-
神奈川県藤沢市	28,271	-	28,271	-
神奈川県足柄下郡箱根町	146,386	-	146,386	-
神奈川県足柄下郡湯河原町	24,863	-	24,863	-
新潟県新潟市	143,143	-	143,143	-
新潟県長岡市	47,698	-	47,698	-
新潟県村上市	19,095	-	19,095	-
新潟県上越市	24,475	-	24,475	-
新潟県佐渡市	16,107	-	16,107	-
新潟県蒲原郡湯沢町	38,580	-	38,580	-
富山県富山市	89,952	163	89,952	-
石川県金沢市	249,605	-	249,605	-
石川県七尾市	44,625	-	44,625	-
石川県小松市	27,379	-	27,379	-
石川県加賀市	50,827	-	50,827	-
福井県福井市	68,171	-	68,171	-
福井県あわわ市	56,822	-	56,822	-
山梨県甲府市	42,698	-	42,698	-
山梨県北杜市	695	-	695	-
山梨県南都留郡富士河口湖町	50,834	-	50,834	-
長野県長野市	91,426	-	91,426	-
長野県長野市	81,106	-	81,106	-
長野県松本市	640	-	640	-
長野県上田市	77,331	-	77,331	-
長野県諏訪市	30,721	-	30,721	-
長野県茅野市	33,733	-	33,733	-
長野県伊那市	64	-	64	-
長野県佐久市	33,376	-	33,376	-
長野県千曲市	20,912	-	20,912	-
長野県佐久郡軽井沢町	19,827	-	19,827	-
長野県安曇野市	332	-	332	-
長野県北佐久郡軽井沢町	68,132	-	68,132	-
長野県下伊那郡阿智村	15,485	-	15,485	-
長野県北安曇郡白馬村	131	-	131	-
長野県下高井郡山内町	15,934	-	15,934	-
岐阜県岐阜市	59,623	-	59,623	-
岐阜県高山市	84,370	1,967	84,370	-
岐阜県郡上市	226	-	226	-
岐阜県下呂市	56,167	-	56,167	-
静岡県静岡市	63,057	-	63,057	-
静岡県浜松市	164,957	-	164,957	-
静岡県熱海市	42,268	-	42,268	-
静岡県熱海市	121,379	-	121,379	-
静岡県伊東市	86,749	427	86,749	-
静岡県掛川市	31,513	-	31,513	-
静岡県伊豆の国市	38,499	-	38,499	-
静岡県伊豆の国市	26,423	-	26,423	-
静岡県賀茂郡東伊豆町	34,488	-	34,488	-
愛知県名古屋市中区	544,072	-	544,072	-
愛知県豊田市	53,462	-	53,462	-
愛知県蒲郡市	31,307	-	31,307	-
愛知県多摩郡南知多町	14,017	-	14,017	-

参考第6表 施設所在地(主な市区町村)、従業者数(3区分)別延べ宿泊者数 (人泊)

施設所在地 (主な市区町村)	従業者数(3区分)			延べ 宿泊者数	10人以上
	0~4人(1)	5~9人(1)	10人以上		
三重県津市	33,332	-	-	33,332	-
三重県伊勢市	42,923	-	-	42,923	-
三重県鳥羽市	48,603	-	-	48,603	-
三重県志摩市	66,351	-	-	66,351	-
三重県三重郡菟野町	16,276	-	-	16,276	-
滋賀県大津市	94,555	-	-	94,555	-
滋賀県彦根市	38,714	-	-	38,714	-
滋賀県長浜市	29,342	-	-	29,342	-
京都府京都市	894,433	5,729	13,968	874,736	-
京都府京丹後市	22,421	-	-	22,421	-
大阪府大阪市	1,618,734	-	-	1,618,734	-
大阪府堺市	47,362	-	-	47,362	-
兵庫県神戸市	352,538	-	-	352,538	-
兵庫県姫路市	54,858	-	-	54,858	-
兵庫県洲本市	27,991	-	-	27,991	-
兵庫県豊岡市	56,505	543	-	55,962	-
奈良県奈良市	100,960	-	-	100,960	-
和歌山県和歌山市	65,854	-	-	65,854	-
和歌山県田辺市	20,134	-	-	20,134	-
和歌山県西牟婁郡白浜町	73,725	-	-	73,725	-
鳥取県鳥取市	39,907	-	-	39,907	-
鳥取県米子市	76,943	-	-	76,943	-
鳥取県東伯郡三朝町	28,003	-	-	28,003	-
島根県松江市	121,840	-	-	121,840	-
島根県浜田市	12,764	-	-	12,764	-
島根県出雲市	49,237	-	-	49,237	-
岡山県岡山市	129,749	-	-	129,749	-
岡山県倉敷市	70,617	-	-	70,617	-
岡山県美作市	19,383	-	-	19,383	-
広島県広島市	302,769	-	-	302,769	-
広島県福山市	47,401	-	-	47,401	-
広島県東広島市	30,454	-	-	30,454	-
広島県廿日市市	42,997	-	-	42,997	-
山口県下関市	47,411	-	-	47,411	-
山口県山口市	56,127	-	-	56,127	-
徳島県徳島市	58,486	-	-	58,486	-
香川県高松市	119,787	-	-	119,787	-
愛媛県松山市	167,816	-	-	167,816	-
愛媛県今治市	26,959	-	-	26,959	-
高知県高知市	110,217	-	-	110,217	-
福岡県北九州市	152,200	-	-	152,200	-
福岡県福岡市	581,576	-	-	581,576	-
佐賀県佐賀市	47,946	-	-	47,946	-
佐賀県武雄市	15,229	-	-	15,229	-
佐賀県糟野市	31,435	-	-	31,435	-
長崎県長崎市	117,723	-	-	117,723	-
長崎県佐世保市	111,928	-	-	111,928	-
長崎県諫早市	25,925	-	-	25,925	-
長崎県平戸市	81	81	-	162	-
長崎県五島市	341	-	-	341	-
長崎県雲仙市	25,839	-	-	25,839	-
熊本県熊本市	156,140	-	-	156,140	-
熊本県阿蘇市	28,199	-	-	28,199	-
熊本県天草市	18,790	807	-	17,983	-
熊本県阿蘇郡南小国町	17,283	-	-	17,283	-
大分県大分市	80,221	-	-	80,221	-
大分県別府市	165,892	-	-	165,892	-
大分県日田市	25,542	-	-	25,542	-
大分県由布市	26,240	-	-	26,240	-
宮崎県宮崎市	144,998	-	-	144,998	-

(人泊)

施設所在地 (主な市区町村)	従業者数(3区分)			延べ 宿泊者数	10人以上
	0~4人(1)	5~9人(1)	10人以上		
鹿児島県鹿児島市	199,451	-	-	199,451	-
鹿児島県指宿市	50,122	-	-	50,122	-
鹿児島県薩摩川内市	15,369	-	-	15,369	-
鹿児島県霧島市	68,708	-	-	68,708	-
沖縄県那覇市	233,509	-	-	233,509	-
沖縄県石垣市	37,485	-	-	37,485	-
沖縄県宮古島市	57,813	1,634	-	56,179	-
沖縄県国頭郡今帰仁村	540	540	-	1,080	-
沖縄県国頭郡恩納村	82,602	-	-	82,602	-

1) 従業者数10人未満の施設については、標本調査を実施している。
 ※ 本表は市区町村別、従業者区分別において10施設以上の回収があったものについて表章している。
 ※ 本表は、実数を表章しており、未回収分を推定した数値ではない。

参考第7表 施設所在地(主な市区町村)、従業者数(3区分) 別実宿泊者数

(人)

施設所在地 (主な市区町村)	従業者数(3区分)			実宿泊者数	10人以上
	0~4人	5~9人	10人以上		
北海道札幌市	478,697	-	-	222,522	-
北海道函館市	50,259	-	-	62,456	-
北海道小樽市	45,053	-	-	103,400	-
北海道旭川市	44,461	-	-	93,068	-
北海道釧路市	50,918	-	-	139,406	-
北海道帯広市	48,846	-	-	135,224	-
北海道札幌市	23,818	-	-	71,884	-
北海道札幌市	28,769	-	-	95,806	-
北海道札幌市	29,263	-	-	22,616	-
北海道札幌市	49,742	-	-	306,414	-
青森県青森市	35,609	-	-	83,330	-
青森県弘前市	24,552	-	-	23,127	-
青森県八戸市	91,283	-	-	125,950	-
岩手県盛岡市	46,340	-	-	23,683	-
岩手県花巻市	15,860	-	-	112,120	-
岩手県北上市	10,981	-	-	37,113	-
岩手県釜石市	9,281	-	-	17,330	-
岩手県奥州市	11,943	-	-	17,789	-
宮城県仙台市	275,647	-	-	13,149	-
宮城県仙台市	19,101	-	-	35,968	-
宮城県大崎市	21,077	-	-	72,365	-
宮城県仙台市	35,642	-	-	193,771	-
秋田県秋田市	62,166	-	-	41,401	-
秋田県横手市	12,498	-	-	23,057	-
秋田県鹿角市	13,099	-	-	46,973	-
秋田県大仙市	6,082	-	-	56,658	-
秋田県北上市	27,090	-	-	54,848	-
山形県山形市	57,585	-	-	37,156	-
山形県米沢市	16,543	-	-	534	-
山形県鶴岡市	50,088	-	-	47,340	-
山形県天童市	29,431	-	-	80,550	-
福島県福島市	74,546	-	-	69,385	-
福島県会津若松市	54,111	-	-	67,636	-
福島県郡山市	43,000	-	-	24,279	-
福島県いわき市	83,758	-	-	31,620	-
福島県南会津郡南会津町	46	46	-	51	-
福島県耶麻郡猪苗代町	5,323	-	-	28,596	-
茨城県水戸市	38,016	-	-	18,113	-
栃木県宇都宮市	73,139	-	-	17,455	-
栃木県日光市	108,107	415	-	315	-
栃木県那須郡那須町	22,889	-	-	51,771	-
栃木県那須郡那須町	89,623	825	-	14,940	-
群馬県前橋市	20,478	-	-	91	-
群馬県高崎市	30,318	-	-	15,183	-
群馬県渋川市	57,235	-	-	53,638	-
群馬県吾妻郡草津町	49,590	-	-	73,439	-
群馬県利根郡みなかみ町	44,800	-	-	217	-
埼玉県熊谷市	48,031	-	-	617	-
千葉県千葉市	15,528	-	-	53,657	-
千葉県千葉市	132,220	-	-	48,206	-
千葉県千葉市	8,768	-	-	134,274	-
千葉県成田市	189,835	-	-	34,746	-
千葉県柏市	24,376	-	-	105,932	-
千葉県船橋市	28,784	-	-	77,071	-
千葉県津安市	28,784	-	-	26,889	-
千葉県南房総市	512,486	-	-	36,029	-
千葉県南房総市	17,668	-	-	25,078	-
東京都千代田区	267,783	-	-	31,879	-
東京都中央区	260,436	-	-	416,948	-
東京都港区	262,432	-	-	42,398	-
東京都新宿区	-	-	-	-	-
東京都文京区	-	-	-	-	-
東京都台東区	-	-	-	-	-
東京都江東区	-	-	-	-	-
東京都品川区	-	-	-	-	-
東京都大田区	-	-	-	-	-
東京都渋谷区	-	-	-	-	-
東京都豊島区	-	-	-	-	-
東京都北区	-	-	-	-	-
神奈川県横浜市	-	-	-	-	-
神奈川県川崎市	-	-	-	-	-
神奈川県足柄下郡箱根町	-	-	-	-	-
神奈川県足柄下郡湯河原町	-	-	-	-	-
新潟県新潟市	-	-	-	-	-
新潟県長岡市	-	-	-	-	-
新潟県村上市	-	-	-	-	-
新潟県上越市	-	-	-	-	-
新潟県佐渡市	-	-	-	-	-
新潟県南魚沼郡湯沢町	-	-	83	-	-
富山県富山市	-	-	-	-	-
石川県金沢市	-	-	-	-	-
石川県七尾市	-	-	-	-	-
石川県小松市	-	-	-	-	-
石川県加賀市	-	-	-	-	-
福井県福井市	-	-	-	-	-
福井県あわら市	-	-	-	-	-
山梨県甲府市	-	-	-	-	-
山梨県北杜市	-	-	-	-	-
山梨県南都留郡富士河口湖町	-	-	-	-	-
長野県長野市	-	-	-	-	-
長野県松本市	-	-	-	-	-
長野県上田市	-	-	-	-	-
長野県諏訪市	-	-	-	-	-
長野県伊那市	-	-	-	-	-
長野県茅野市	-	-	-	-	-
長野県佐久市	-	-	-	-	-
長野県千曲市	-	-	-	-	-
長野県安曇野市	-	-	-	-	-
長野県北佐久郡軽井沢町	-	-	-	-	-
長野県下伊那郡阿智村	-	-	-	-	-
長野県北安曇郡白馬村	-	-	-	-	-
長野県下高井郡山ノ内町	-	-	-	-	-
岐阜県岐阜市	-	-	-	-	-
岐阜県高山市	-	-	-	-	-
岐阜県岐阜市	-	-	-	-	-
岐阜県下呂市	-	-	-	-	-
静岡県静岡市	-	-	-	-	-
静岡県浜松市	-	-	-	-	-
静岡県沼津市	-	-	-	-	-
静岡県熱海市	-	-	-	-	-
静岡県伊東市	-	-	-	-	-
静岡県掛川市	-	-	-	-	-
静岡県伊豆市の国市	-	-	-	-	-
静岡県賀茂郡東伊豆町	-	-	-	-	-
愛知県名古屋	-	-	-	-	-
愛知県豊田	-	-	-	-	-

参考第7表 施設所在地(主な市区町村)、従業者数(3区分) 別実宿泊者数 (人)

施設所在地 (主な市区町村)	従業者数(3区分)			
	実宿泊者数	0～4人 1)	5～9人 1)	10人以上
愛知県蒲郡市	29,467	-	-	29,467
愛知県知多郡南知多町	13,893	-	-	13,893
三重県津市	28,935	-	-	28,935
三重県伊勢市	36,506	-	-	36,506
三重県鳥羽市	46,416	-	-	46,416
三重県志摩市	62,907	-	-	62,907
三重県三重郡菟野町	15,726	-	-	15,726
滋賀県彦根市	74,471	-	-	74,471
滋賀県長浜市	31,891	-	-	31,891
滋賀県栗東市	25,168	-	-	25,168
京都府京都市	577,894	2,641	7,429	567,824
京都府京丹後市	21,737	-	-	21,737
大阪府大阪市	1,134,309	-	-	1,134,309
大阪府堺市	28,793	-	-	28,793
兵庫県神戸市	286,914	-	-	286,914
兵庫県姫路市	43,351	-	-	43,351
兵庫県洲本市	25,363	-	-	25,363
兵庫県豊岡市	52,889	485	-	52,404
奈良県奈良市	80,615	-	-	80,615
和歌山県和歌山市	56,663	-	-	56,663
和歌山県田辺市	16,452	-	-	16,452
和歌山県西牟婁郡白浜町	70,377	-	-	70,377
鳥取県鳥取市	33,904	-	-	33,904
鳥取県米子市	68,908	-	-	68,908
鳥取県東伯郡三朝町	26,227	-	-	26,227
島根県松江市	107,738	-	-	107,738
島根県浜田市	10,211	-	-	10,211
島根県出雲市	42,575	-	-	42,575
岡山県岡山市	101,298	-	-	101,298
岡山県倉敷市	60,879	-	-	60,879
岡山県美作市	17,918	-	-	17,918
広島県広島市	249,239	-	-	249,239
広島県福山市	42,790	-	-	42,790
広島県東広島市	19,908	-	-	19,908
広島県廿日市市	40,991	-	-	40,991
山口県下関市	39,652	-	-	39,652
山口県山口市	45,847	-	-	45,847
徳島県徳島市	49,628	-	-	49,628
香川県高松市	98,195	-	-	98,195
愛媛県松山市	145,952	-	-	145,952
愛媛県今治市	23,168	-	-	23,168
高知県高知市	91,772	-	-	91,772
福岡県北九州市	121,164	-	-	121,164
福岡県福岡市	456,409	-	-	456,409
福岡県佐賀市	41,083	-	-	41,083
佐賀県武雄市	12,785	-	-	12,785
佐賀県嬉野市	30,082	-	-	30,082
長崎県長崎市	94,015	-	-	94,015
長崎県佐世保市	96,782	-	-	96,782
長崎県諫早市	19,759	-	-	19,759
長崎県平戸市	66	66	-	-
長崎県五島市	202	202	-	-
熊本県熊本市	24,623	-	-	24,623
熊本県阿蘇市	126,475	-	-	126,475
熊本県阿蘇市	25,649	-	-	25,649
熊本県天草市	16,119	542	-	15,577
熊本県阿蘇郡南小国町	16,959	-	-	16,959
大分県大分市	63,442	-	-	63,442
大分県別府市	154,214	-	-	154,214

(人)

施設所在地 (主な市区町村)	従業者数(3区分)			
	実宿泊者数	0～4人 1)	5～9人 1)	10人以上
大分県日田市	23,779	-	-	23,779
大分県由布市	23,905	-	-	23,905
宮崎県宮崎市	119,551	-	-	119,551
鹿児島県鹿児島市	158,384	-	-	158,384
鹿児島県指宿市	46,995	-	-	46,995
鹿児島県薩摩川内市	11,552	-	-	11,552
鹿児島県霧島市	59,696	-	-	59,696
沖縄県那覇市	160,024	-	-	160,024
沖縄県石垣市	22,835	-	-	22,835
沖縄県宮古島市	32,473	512	-	31,961
沖縄県国頭郡恩納村	438	438	-	-
沖縄県国頭郡今帰仁村	47,221	-	-	47,221

1) 従業者数10人未満の施設については、標本調査を実施している。
 ※本表は市区町村別、従業者区分別において10施設以上の回数があったものについて表章している。
 ※本表は、実数を表章しており、未回収分を推定した数値ではない。

参考第8表 施設所在地(主な市区町村)、従業者数(3区分) 別外国人延べ宿泊者数
(八泊)

施設所在地 (主な市区町村)	従業者数(3区分)			外国人延べ 宿泊者数	外国人延べ 宿泊者数	施設所在地 (主な市区町村)	従業者数(3区分)			外国人延べ 宿泊者数
	0~4人	5~9人	10人以上				0~4人	5~9人	10人以上	
北海道札幌市	152,646	-	152,646	-	24,423	東京都文京区	-	-	-	24,423
北海道函館市	12,381	-	12,381	-	57,905	東京都台東区	-	-	-	57,905
北海道小樽市	14,093	-	14,093	-	34,166	東京都江東区	-	-	-	34,166
北海道旭川市	6,942	-	6,942	-	40,554	東京都品川区	-	-	-	40,554
北海道釧路市	4,265	-	4,265	-	34,820	東京都大田区	-	-	-	34,820
北海道帯広市	1,485	-	1,485	-	89,212	東京都渋谷区	-	-	-	89,212
北海道北見市	235	-	235	-	76,417	東京都豊島区	-	-	-	76,417
北海道千歳市	5,711	-	5,711	-	2,163	東京都北区	-	-	-	2,163
北海道登別市	11,625	-	11,625	-	69,211	神奈川県横浜市	-	-	-	69,211
青森県青森市	7,075	-	7,075	-	14,779	神奈川県川崎市	-	-	-	14,779
青森県弘前市	2,314	-	2,314	-	3,350	神奈川県横浜市中区	-	-	-	3,350
青森県八戸市	836	-	836	-	25,165	神奈川県足柄下郡箱根町	-	-	-	25,165
岩手県盛岡市	6,281	-	6,281	-	304	神奈川県足柄下郡湯河原町	-	-	-	304
岩手県花巻市	6,569	-	6,569	-	8,220	新潟県新潟市	-	-	-	8,220
岩手県北上市	388	-	388	-	2,750	新潟県長岡市	-	-	-	2,750
岩手県一関市	232	-	232	-	161	新潟県村上市	-	-	-	161
岩手県釜石市	117	-	117	-	157	新潟県上越市	-	-	-	157
岩手県奥州市	232	-	232	-	1,883	新潟県佐渡市	-	-	-	1,883
宮城県仙台市	30,419	-	30,419	-	833	新潟県蒲原郡湯沢町	-	-	-	833
宮城県気仙沼市	173	-	173	-	10,355	富山県富山市	0	-	-	10,355
宮城県大崎市	407	-	407	-	45,732	石川県金沢市	-	-	-	45,732
宮城県宮城郡松島町	1,523	-	1,523	-	1,422	石川県七尾市	-	-	-	1,422
宮城県仙台市	3,113	-	3,113	-	749	石川県小松市	-	-	-	749
秋田県横手市	153	-	153	-	2,743	石川県加賀市	-	-	-	2,743
秋田県鹿角市	2,643	-	2,643	-	3,329	福井県福井市	-	-	-	3,329
秋田県大仙市	151	-	151	-	861	福井県あわわ市	-	-	-	861
秋田県北上市	2,886	-	2,886	-	4,153	山梨県甲府市	24	-	-	4,153
山形県山形市	4,212	-	4,212	-	24	山梨県北杜市	-	-	-	24
山形県米沢市	1,029	-	1,029	-	6,260	山梨県南都留郡富士河口湖町	-	-	-	6,260
山形県鶴岡市	1,283	-	1,283	-	41,335	山梨県南都留郡富士河口湖町	-	-	-	41,335
山形県天童市	3,944	-	3,944	-	7,687	長野県長野市	-	-	-	7,687
福島県福島市	3,944	-	3,944	-	9,417	長野県長野市	76	-	-	9,417
福島県会津若松市	2,100	-	2,100	-	912	長野県上田市	-	-	-	912
福島県福島市	1,738	-	1,738	-	1,681	長野県諏訪市	-	-	-	1,681
福島県いわき市	1,394	-	1,394	-	14	長野県茅野市	-	-	-	14
福島県いわき市	681	-	681	-	1,250	長野県伊那市	-	-	-	1,250
福島県南会津郡南会津町	0	-	0	-	302	長野県佐久市	-	-	-	302
福島県郡山市	46	-	46	-	267	長野県千曲市	-	-	-	267
茨城県水戸市	4,161	-	4,161	-	14	長野県安曇野市	14	-	-	14
栃木県宇都宮市	4,688	-	4,688	-	11,843	長野県佐久郡軽井沢町	-	-	-	11,843
栃木県日光市	11,305	118	11,423	-	220	長野県下伊那郡阿智村	-	-	-	220
栃木県日光市	635	-	635	-	5	長野県北安曇郡白馬村	-	-	-	5
栃木県那須郡那須町	1,571	0	1,571	-	346	長野県下高井郡山内町	-	-	-	346
群馬県高崎市	402	-	402	-	6,171	岐阜県岐阜市	-	-	-	6,171
群馬県高崎市	1,310	-	1,310	-	31,613	岐阜県岐阜市	1,026	-	-	30,587
群馬県高崎市	1,019	-	1,019	-	70	岐阜県高山市	-	-	-	70
群馬県吾妻郡草津町	2,532	-	2,532	-	4,403	岐阜県高山市	-	-	-	4,403
群馬県利根郡みなみかみ町	2,461	-	2,461	-	5,014	岐阜県下呂市	-	-	-	5,014
埼玉県さいたま市	2,879	-	2,879	-	31,632	静岡県静岡市	-	-	-	31,632
埼玉県熊谷市	1,528	-	1,528	-	3,228	静岡県浜松市	-	-	-	3,228
千葉県鎌倉市	32,326	-	32,326	-	2,601	静岡県熱海市	-	-	-	2,601
千葉県鎌倉市	120	-	120	-	2,791	静岡県伊東市	-	-	-	2,791
千葉県成田市	126,502	-	126,502	-	2,941	静岡県掛川市	35	-	-	2,756
千葉県柏市	7,165	-	7,165	-	3,638	静岡県伊豆市	-	-	-	3,638
千葉県鴨川市	200	-	200	-	2,041	静岡県伊豆の国市	-	-	-	2,041
千葉県津安市	52,253	-	52,253	-	1,631	静岡県東伊豆町	-	-	-	1,631
千葉県南房総市	51	-	51	-	109,759	愛知県名古屋市長区	-	-	-	109,759
千葉県南房総市	179,918	-	179,918	-	10,930	愛知県豊田市長区	-	-	-	10,930
東京都中央区	158,244	-	158,244	-	6,133	愛知県蒲郡市長区	-	-	-	6,133
東京都中央区	186,197	-	186,197	-	917	愛知県多摩郡南知多町	-	-	-	917
東京都港区	277,955	-	277,955	-	-	-	-	-	-	-

参考第8表 施設所在地(主な市区町村)、従業員数(3区分) 別外国人延べ宿泊者数 (人泊)

施設所在地 (主な市区町村)	従業員数(3区分)			外国人延べ 宿泊者数	10人以上
	0~4人(1)	5~9人(1)	10人以上		
三重県津市	3,297	-	-	3,297	-
三重県伊勢市	775	-	-	775	-
三重県鳥羽市	1,037	-	-	1,037	-
三重県志摩市	3,332	-	-	3,332	-
滋賀県二重郡菟野町	341	-	-	341	-
滋賀県大津市	15,474	-	-	15,474	-
滋賀県彦根市	1,667	-	-	1,667	-
滋賀県長浜市	2,320	-	-	2,320	-
京都府京都市	314,787	3,910	8,188	302,689	-
京都府京丹後市	607	-	-	607	-
大阪府大阪市	574,207	-	-	574,207	-
大阪府堺市	11,725	-	-	11,725	-
兵庫県神戸市	41,979	-	-	41,979	-
兵庫県姫路市	3,775	-	-	3,775	-
兵庫県洲本市	706	-	-	706	-
兵庫県岡市	4,866	0	-	4,866	-
兵庫県豊岡市	21,875	-	-	21,875	-
奈良県奈良市	7,643	-	-	7,643	-
和歌山県和歌山市	1,288	-	-	1,288	-
和歌山県田辺市	5,337	-	-	5,337	-
和歌山県西牟婁郡白浜町	2,897	-	-	2,897	-
鳥取県鳥取市	3,899	-	-	3,899	-
鳥取県米子市	2,155	-	-	2,155	-
鳥取県東伯耆三朝町	4,965	-	-	4,965	-
島根県松江市	114	-	-	114	-
島根県浜田市	895	-	-	895	-
島根県出雲市	19,037	-	-	19,037	-
岡山県岡山市	5,049	-	-	5,049	-
岡山県倉敷市	1,380	-	-	1,380	-
岡山県美作市	44,863	-	-	44,863	-
広島県広島市	2,050	-	-	2,050	-
広島県福山市	842	-	-	842	-
広島県東広島市	3,660	-	-	3,660	-
広島県廿日市市	995	-	-	995	-
山口県下関市	1,349	-	-	1,349	-
山口県山口市	4,331	-	-	4,331	-
徳島県徳島市	28,049	-	-	28,049	-
香川県高松市	12,610	-	-	12,610	-
愛媛県松山市	3,382	-	-	3,382	-
愛媛県今治市	4,252	-	-	4,252	-
高知県高知市	15,824	-	-	15,824	-
福岡県北九州市	116,579	-	-	116,579	-
福岡県福岡市	5,037	-	-	5,037	-
佐賀県佐賀市	2,922	-	-	2,922	-
佐賀県武雄市	4,355	-	-	4,355	-
長崎県長崎市	12,767	-	-	12,767	-
長崎県佐世保市	7,975	-	-	7,975	-
長崎県諫早市	353	-	-	353	-
長崎県平戸市	0	0	-	-	-
長崎県五島市	2	2	-	-	-
長崎県雲仙市	1,622	-	-	1,622	-
熊本県熊本市	17,933	-	-	17,933	-
熊本県阿蘇市	8,455	-	-	8,455	-
熊本県天草市	434	123	-	311	-
熊本県阿蘇郡南小国町	3,113	-	-	3,113	-
大分県大分市	2,626	-	-	2,626	-
大分県別府市	19,024	-	-	19,024	-
大分県日田市	2,184	-	-	2,184	-
大分県由布市	4,635	-	-	4,635	-
宮崎県宮崎市	11,133	-	-	11,133	-

(人泊)

施設所在地 (主な市区町村)	従業員数(3区分)			外国人延べ 宿泊者数	10人以上
	0~4人(1)	5~9人(1)	10人以上		
鹿児島県鹿児島市	22,543	-	-	22,543	-
鹿児島県指宿市	6,724	-	-	6,724	-
鹿児島県薩摩川内市	144	-	-	144	-
鹿児島県霧島市	8,808	-	-	8,808	-
沖縄県那覇市	51,006	-	-	51,006	-
沖縄県石垣市	1,062	-	-	1,062	-
沖縄県宮古島市	699	-	-	699	-
沖縄県国頭郡今帰仁村	55	8	-	55	-
沖縄県国頭郡恩納村	11,526	-	-	11,526	-

1)従業員数10人未満の施設については、標本調査を実施している。
 ※本表は市区町村別、従業員数区分別において10施設以上の回収があったものについて表章している。
 ※本表は、実数を表章しており、未回収分を推定した数値ではない。

参考第9表 施設所在地(主な市区町村)、従業員数(3区分) 別外国人実宿泊者数 (人)

施設所在地 (主な市区町村)	従業員数(3区分)			外国人 実宿泊者数
	0~4人	5~9人	10人以上	
	(1)	(1)	(1)	
北海道札幌市	100,193	-	-	100,193
北海道函館市	10,716	-	-	10,716
北海道小樽市	11,013	-	-	11,013
北海道旭川市	5,201	-	-	5,201
北海道釧路市	3,677	-	-	3,677
北海道帯広市	1,209	-	-	1,209
北海道北見市	167	-	-	167
北海道千歳市	4,957	-	-	4,957
北海道登別市	8,694	-	-	8,694
青森県青森市	5,845	-	-	5,845
青森県弘前市	2,042	-	-	2,042
青森県八戸市	595	-	-	595
岩手県盛岡市	5,258	-	-	5,258
岩手県花巻市	6,134	-	-	6,134
岩手県北上市	322	-	-	322
岩手県一関市	225	-	-	225
岩手県釜石市	57	-	-	57
岩手県奥州市	72	-	-	72
宮城県仙台市	21,126	-	-	21,126
宮城県気仙沼市	102	-	-	102
宮城県大崎市	335	-	-	335
宮城県宮城郡松島町	1,134	-	-	1,134
宮城県仙台市	2,348	-	-	2,348
秋田県横手市	128	-	-	128
秋田県鹿角市	2,521	-	-	2,521
秋田県大仙市	104	-	-	104
秋田県仙北市	2,530	-	-	2,530
山形県山形市	3,503	-	-	3,503
山形県米沢市	679	-	-	679
山形県鶴岡市	977	-	-	977
山形県天童市	3,758	-	-	3,758
福島県福島市	1,794	-	-	1,794
福島県会津若松市	1,465	-	-	1,465
福島県郡山市	994	-	-	994
福島県いわき市	400	-	-	400
福島県南会津郡南会津町	0	-	-	-
福島県耶麻郡猪苗代町	22	-	-	22
茨城県水戸市	2,709	-	-	2,709
栃木県宇都宮市	3,206	-	-	3,206
栃木県日光市	8,865	74	-	8,939
栃木県那須塩原市	294	-	-	294
栃木県那須郡那須町	1,369	0	-	1,369
群馬県前橋市	228	-	-	228
群馬県高崎市	831	-	-	831
群馬県渋川市	1,012	-	-	1,012
群馬県吾妻郡草津町	2,365	-	-	2,365
群馬県利根郡みなかみ町	2,346	-	-	2,346
埼玉県熊谷市	1,548	-	-	1,548
埼玉県さいたま市	1,127	-	-	1,127
埼玉県蕨市	22,373	-	-	22,373
千葉県成田市	101	-	-	101
千葉県館山市	115,840	-	-	115,840
千葉県柏市	4,733	-	-	4,733
千葉県鴨川市	156	-	-	156
千葉県津安市	39,145	-	-	39,145
千葉県南房総市	51	-	-	51
東京都中央区	73,103	-	-	73,103
東京都港区	91,871	-	-	91,871
東京都港区	91,805	-	-	91,805
東京都新宿区	102,190	-	-	102,190
東京都文京区	10,553	-	-	10,553
東京都台東区	30,821	-	-	30,821
東京都港区	17,881	-	-	17,881
東京都品川区	19,809	-	-	19,809
東京都大田区	27,748	-	-	27,748
東京都渋谷区	35,302	-	-	35,302
東京都豊島区	28,974	-	-	28,974
東京都北区	901	-	-	901
神奈川県横浜市区	41,832	-	-	41,832
神奈川県川崎市	8,332	-	-	8,332
神奈川県藤沢市	2,243	-	-	2,243
神奈川県足柄下郡箱根町	18,838	-	-	18,838
神奈川県足柄下郡湯河原町	190	-	-	190
新潟県新潟市	5,673	-	-	5,673
新潟県長岡市	1,375	-	-	1,375
新潟県村上市	150	-	-	150
新潟県上越市	148	-	-	148
新潟県佐渡市	1,329	-	-	1,329
新潟県魚沼郡湯沢町	680	0	-	680
富山県富山市	7,760	-	-	7,760
石川県金沢市	32,693	-	-	32,693
石川県七尾市	1,287	-	-	1,287
石川県小松市	675	-	-	675
石川県加賀市	2,606	-	-	2,606
福井県福井市	2,278	-	-	2,278
福井県あわじ市	858	-	-	858
山梨県甲府市	3,909	-	-	3,909
山梨県北杜市	23	-	-	23
山梨県南都留郡富士河口湖町	5,710	-	-	5,710
長野県南都留郡富士河口湖町	35,706	-	-	35,706
長野県長野市	6,131	-	-	6,131
長野県長岡市	7,854	39	-	7,893
長野県松本市	457	-	-	457
長野県上田市	1,633	-	-	1,633
長野県諏訪市	14	-	-	14
長野県茅野市	1,095	-	-	1,095
長野県佐久市	186	-	-	186
長野県千曲市	220	-	-	220
長野県安曇野市	14	14	-	28
長野県北佐久郡軽井沢町	7,681	-	-	7,681
長野県下伊那郡阿智村	210	-	-	210
長野県北安曇郡白馬村	5	5	-	10
長野県下高井郡山ノ内町	235	-	-	235
岐阜県岐阜市	5,124	-	-	5,124
岐阜県高山市	24,746	688	-	25,434
岐阜県高山市	48	-	-	48
岐阜県下呂市	3,713	-	-	3,713
静岡県静岡市	3,624	-	-	3,624
静岡県浜松市	27,971	-	-	27,971
静岡県沼津市	2,718	-	-	2,718
静岡県熱海市	2,447	-	-	2,447
静岡県伊東市	2,322	17	-	2,339
静岡県掛川市	3,453	-	-	3,453
静岡県伊豆の国市	1,834	-	-	1,834
静岡県伊豆の国市	1,631	-	-	1,631
静岡県東伊豆町	1,316	-	-	1,316
愛知県名古屋市中区	75,113	-	-	75,113
愛知県豊田市	7,688	-	-	7,688
愛知県蒲郡市	5,049	-	-	5,049
愛知県知多郡南知多町	917	-	-	917

(人)

参考第9表 施設所在地(主な市区町村)、従業者数(3区分) 別外国人実宿泊者数 (人)

施設所在地 (主な市区町村)	従業者数(3区分)			外国人 実宿泊者数
	0~4人(1)	5~9人(1)	10人以上	
三重県津市	2,111	-	2,111	-
三重県伊勢市	684	-	684	15,646
三重県鳥羽市	855	-	855	6,041
三重県志摩市	3,133	-	3,133	109
滋賀県大津市	318	-	318	7,373
滋賀県彦根市	9,683	-	9,683	32,113
滋賀県長浜市	1,136	-	1,136	581
京都府京都市	1,514	-	1,514	333
京都府京丹後市	164,304	1,455	159,428	55
大阪府大阪市	367	-	367	6,080
大阪府堺市	330,702	-	330,702	-
兵庫県神戸市	8,407	-	8,407	-
兵庫県姫路市	30,550	-	30,550	-
兵庫県洲本市	2,952	-	2,952	-
兵庫県豊岡市	423	-	423	-
兵庫県岡崎市	4,150	0	4,150	-
奈良県奈良市	16,492	-	16,492	-
和歌山県和歌山市	6,516	-	6,516	-
和歌山県田辺市	1,082	-	1,082	-
和歌山県西牟婁郡白浜町	5,179	-	5,179	-
鳥取県鳥取市	2,077	-	2,077	-
鳥取県米子市	3,086	-	3,086	-
鳥取県東伯耆三朝町	1,891	-	1,891	-
鳥根県松江市	3,618	-	3,618	-
鳥根県浜田市	79	-	79	-
鳥根県出雲市	762	-	762	-
岡山県岡山市	12,854	-	12,854	-
岡山県倉敷市	4,481	-	4,481	-
岡山県美作市	1,009	-	1,009	-
広島県広島市	32,399	-	32,399	-
広島県福山市	1,365	-	1,365	-
広島県広島市	433	-	433	-
広島県廿日市市	3,097	-	3,097	-
山口県下関市	738	-	738	-
山口県山口市	1,079	-	1,079	-
徳島県徳島市	3,513	-	3,513	-
香川県高松市	22,303	-	22,303	-
愛媛県松山市	10,929	-	10,929	-
愛媛県今治市	2,659	-	2,659	-
高知県高知市	3,313	-	3,313	-
福岡県北九州市	11,030	-	11,030	-
福岡県福岡市	78,624	-	78,624	-
佐賀県佐賀市	4,068	-	4,068	-
佐賀県武雄市	2,244	-	2,244	-
佐賀県佐賀市	4,031	-	4,031	-
長崎県長崎市	8,885	-	8,885	-
長崎県佐世保市	6,921	-	6,921	-
長崎県諫早市	250	-	250	-
長崎県平戸市	0	0	0	-
長崎県五島市	2	2	-	-
長崎県雲仙市	1,549	-	1,549	-
熊本県熊本市	12,659	-	12,659	-
熊本県阿蘇市	7,589	-	7,589	-
熊本県天草市	195	12	183	-
熊本県阿蘇郡南小国町	2,961	-	2,961	-
大分県大分市	2,065	-	2,065	-
大分県別府市	16,490	-	16,490	-
大分県田田市	2,064	-	2,064	-
大分県由布市	3,983	-	3,983	-
宮崎県宮崎市	8,748	-	8,748	-

施設所在地 (主な市区町村)	従業者数(3区分)			外国人 実宿泊者数
	0~4人(1)	5~9人(1)	10人以上	
鹿児島県鹿児島市	-	-	-	15,646
鹿児島県指宿市	-	-	-	6,041
鹿児島県薩摩川内市	-	-	-	109
鹿児島県霧島市	-	-	-	7,373
沖縄県那覇市	-	-	-	32,113
沖縄県石垣市	-	-	-	581
沖縄県宮古島市	-	-	-	333
沖縄県国頭郡今帰仁村	-	4	-	55
沖縄県国頭郡恩納村	-	55	-	6,080

1) 従業者数10人未満の施設については、標本調査を実施している。
 ※ 本表は市区町村別、従業者区分別において10施設以上の回収があったものについて表章している。
 ※ 本表は、実数を表章しており、未回収分を推定した数値ではない。

参考第10表 施設所在地(主な市区町村)、従業員数(3区分) 別定員稼働率 (%)

施設所在地 (主な市区町村)	従業員数(3区分)			定員稼働率	10人以上
	0~4人	5~9人	10人以上		
三重県伊勢市	54.8	-	-	54.8	54.8
三重県鳥羽市	40.8	-	-	40.8	40.8
三重県志摩市	48.0	-	-	48.0	48.0
三重県三重郡菟野町	46.4	-	-	46.4	46.4
滋賀県大津市	47.9	-	-	47.9	47.9
滋賀県彦根市	62.1	-	-	62.1	62.1
滋賀県長浜市	45.3	-	-	45.3	45.3
京都府京都市	31.4	53.3	-	69.1	69.1
京都府京丹後市	44.4	-	-	44.4	44.4
大阪府大阪市	70.9	-	-	70.9	70.9
大阪府堺市	56.1	-	-	56.1	56.1
兵庫県神戸市	55.7	-	-	55.7	55.7
兵庫県姫路市	71.1	-	-	71.1	71.1
兵庫県洲本市	37.2	-	-	37.2	37.2
兵庫県豊岡市	42.4	-	-	42.4	42.4
奈良県奈良市	4.5	46.2	-	46.2	46.2
奈良県奈良市	53.0	-	-	53.0	53.0
和歌山県和歌山市	62.3	-	-	62.3	62.3
和歌山県田辺市	35.4	-	-	35.4	35.4
和歌山県西牟婁郡白浜町	37.6	-	-	37.6	37.6
鳥取県鳥取市	66.1	-	-	66.1	66.1
鳥取県米子市	57.5	-	-	57.5	57.5
鳥取県東伯郡三朝町	40.5	-	-	40.5	40.5
鳥取県米子市	53.8	-	-	53.8	53.8
鳥取県松江市	33.5	-	-	33.5	33.5
鳥取県浜田市	76.2	-	-	76.2	76.2
島根県出雲市	62.4	-	-	62.4	62.4
岡山県岡山市	52.6	-	-	52.6	52.6
岡山県倉敷市	37.8	-	-	37.8	37.8
岡山県美作市	61.3	-	-	61.3	61.3
広島県広島市	47.1	-	-	47.1	47.1
広島県広島市	78.4	-	-	78.4	78.4
広島県廿日市市	59.9	-	-	59.9	59.9
山口県下関市	53.6	-	-	53.6	53.6
山口県山口市	51.6	-	-	51.6	51.6
山口県徳島市	58.7	-	-	58.7	58.7
徳島県徳島市	59.3	-	-	59.3	59.3
香川県高松市	55.6	-	-	55.6	55.6
愛媛県松山市	54.2	-	-	54.2	54.2
愛媛県今治市	58.3	-	-	58.3	58.3
高知県高知市	62.3	-	-	62.3	62.3
福岡県北九州市	67.7	-	-	67.7	67.7
福岡県福岡市	50.0	-	-	50.0	50.0
福岡県佐賀市	42.4	-	-	42.4	42.4
佐賀県佐賀市	43.8	-	-	43.8	43.8
佐賀県武雄市	62.6	-	-	62.6	62.6
佐賀県嬉野市	54.9	-	-	54.9	54.9
長崎県長崎市	50.7	-	-	50.7	50.7
長崎県佐世保市	4.5	4.5	-	9.0	9.0
長崎県諫早市	8.5	8.5	-	17.0	17.0
長崎県平戸市	35.7	-	-	35.7	35.7
長崎県五島市	64.8	-	-	64.8	64.8
長崎県雲仙市	36.9	-	-	36.9	36.9
熊本県熊本市	35.6	-	-	35.6	35.6
熊本県阿蘇市	8.2	41.9	-	50.1	50.1
熊本県天草市	53.0	-	-	53.0	53.0
熊本県阿蘇郡南小国町	66.8	-	-	66.8	66.8
大分県大分市	48.6	-	-	48.6	48.6
大分県別府市	37.5	-	-	37.5	37.5
大分県日田市	44.4	-	-	44.4	44.4
大分県由布市	45.3	-	-	45.3	45.3
宮崎県宮崎市	77.3	-	-	77.3	77.3
鹿児島県鹿児島市	-	-	-	-	-

(%)

施設所在地 (主な市区町村)	従業員数(3区分)			定員稼働率	10人以上
	0~4人	5~9人	10人以上		
鹿児島県指宿市	42.7	-	-	42.7	42.7
鹿児島県薩摩川内市	42.4	-	-	42.4	42.4
鹿児島県霧島市	47.2	-	-	47.2	47.2
沖縄県那覇市	58.9	-	-	58.9	58.9
沖縄県石垣市	43.5	-	-	43.5	43.5
沖縄県宮古島市	55.0	42.6	-	97.6	97.6
沖縄県国頭郡今帰仁村	13.2	13.2	-	26.4	26.4
沖縄県国頭郡恩納村	42.2	-	-	42.2	42.2

1) 従業員数10人未満の施設については、標本調査を実施している。
 ※本表は市区町村別、従業員数別に10施設以上の回収があったものについて表章している。
 ※本表は、実数から計算した稼働率を表章しており、未回収分を推定した数値ではない。

参考第 1 1 表 施設所在地(主な市区町村)、従業者数(3区分) 別利用客室数(室)

施設所在地 (主な市区町村)	従業者数(3区分)			
	利用客室数	0~4人(1)	5~9人(1)	10人以上
三重県伊勢市	25,793	-	-	25,793
三重県鳥羽市	19,298	-	-	19,298
三重県志摩市	28,163	-	-	28,163
三重県三重郡菟野町	5,973	-	-	5,973
滋賀県大津市	44,199	-	-	44,199
滋賀県彦根市	29,196	-	-	29,196
滋賀県長浜市	16,303	-	-	16,303
京都府京都市	485,447	2,259	7,172	476,016
京都府京丹後市	10,054	-	-	10,054
大阪府大阪市	1,046,293	-	-	1,046,293
大阪府堺市	36,013	-	-	36,013
兵庫県神戸市	215,466	-	-	215,466
兵庫県姫路市	44,943	-	-	44,943
兵庫県洲本市	10,389	-	-	10,389
兵庫県豊岡市	25,344	227	-	25,117
奈良県奈良市	59,467	-	-	59,467
和歌山県和歌山市	48,068	-	-	48,068
和歌山県田辺市	10,510	-	-	10,510
和歌山県西牟婁郡白浜町	28,542	-	-	28,542
鳥取県鳥取市	31,848	-	-	31,848
鳥取県米子市	48,290	-	-	48,290
鳥取県東伯郡三朝町	12,383	-	-	12,383
鳥取県松江市	80,455	-	-	80,455
島根県浜田市	9,318	-	-	9,318
島根県出雲市	34,327	-	-	34,327
岡山県岡山市	102,916	-	-	102,916
岡山県倉敷市	47,859	-	-	47,859
岡山県美作市	8,963	-	-	8,963
広島県広島市	215,050	-	-	215,050
広島県福山市	35,614	-	-	35,614
広島県東広島市	27,032	-	-	27,032
広島県廿日市市	14,306	-	-	14,306
山口県下関市	30,638	-	-	30,638
山口県山口市	41,430	-	-	41,430
徳島県徳島市	44,586	-	-	44,586
香川県高松市	82,785	-	-	82,785
愛媛県松山市	110,306	-	-	110,306
愛媛県今治市	18,009	-	-	18,009
高知県高知市	81,719	-	-	81,719
福岡県北九州市	121,672	-	-	121,672
福岡県福岡市	436,547	-	-	436,547
佐賀県佐賀市	37,971	-	-	37,971
佐賀県武雄市	8,523	-	-	8,523
長崎県佐世保市	11,981	-	-	11,981
長崎県長崎市	80,169	-	-	80,169
長崎県佐世保市	69,004	-	-	69,004
長崎県藤原市	21,179	-	-	21,179
長崎県平戸市	41	41	-	-
長崎県五島市	167	167	-	-
熊本県熊本市	11,326	-	-	11,326
熊本県熊本市	128,581	-	-	128,581
熊本県阿蘇市	14,443	-	-	14,443
熊本県天草市	11,163	330	-	10,833
熊本県阿蘇郡南小国町	6,951	-	-	6,951
大分県大分市	71,300	-	-	71,300
大分県別府市	69,877	-	-	69,877
大分県日田市	16,227	-	-	16,227
大分県由布市	10,822	-	-	10,822
宮崎県宮崎市	94,183	-	-	94,183
鹿児島県鹿児島市	150,599	-	-	150,599

施設所在地 (主な市区町村)	従業者数(3区分)			
	利用客室数	0~4人(1)	5~9人(1)	10人以上
鹿児島県指宿市	22,813	-	-	22,813
鹿児島県薩摩川内市	11,998	-	-	11,998
鹿児島県霧島市	39,107	-	-	39,107
沖縄県那覇市	159,242	-	-	159,242
沖縄県石垣市	20,655	-	-	20,655
沖縄県宮古島市	31,312	1,386	-	29,926
沖縄県国頭郡今帰仁村	219	219	-	-
沖縄県国頭郡恩納村	34,619	-	-	34,619

1) 従業者数10人未満の施設については、標本調査を実施している。
 ※本表は市区町村別、従業者区別において10施設以上の回収があったものについて表章している。
 ※本表は、実数を表章しており、未回収分を推定した数値ではない。

参考第 1 2 表 施設所在地(主な市区町村)、従業者数(3区分) 別客室稼働率 (%)

施設所在地 (主な市区町村)	従業者数(3区分)			客室稼働率
	0~4人 1)	5~9人 1)	10人以上	
三重県伊勢市	-	-	79.0	79.0
三重県鳥羽市	-	-	67.5	67.5
三重県志摩市	-	-	60.9	60.9
三重県三重郡菟野町	-	-	73.7	73.7
滋賀県大津市	-	-	79.6	79.6
滋賀県彦根市	-	-	76.6	76.6
滋賀県長浜市	-	-	69.7	69.7
京都府京都市	47.1	69.5	83.6	83.6
京都府京丹後市	-	-	76.9	76.9
大阪府大阪市	-	-	84.5	84.5
大阪府堺市	-	-	76.2	76.2
兵庫県神戸市	-	-	77.0	77.0
兵庫県姫路市	-	-	88.7	88.7
兵庫県洲本市	-	-	60.3	60.3
兵庫県豊岡市	7.6	-	75.8	75.8
奈良県奈良市	-	-	76.2	76.2
和歌山県和歌山市	-	-	85.1	85.1
和歌山県田辺市	-	-	66.2	66.2
和歌山県西牟婁郡白浜町	-	-	57.2	57.2
鳥取県鳥取市	-	-	85.8	85.8
鳥取県米子市	-	-	83.4	83.4
鳥取県東伯郡三朝町	-	-	78.8	78.8
鳥取県米子市	-	-	72.6	72.6
鳥取県松江市	-	-	59.4	59.4
島根県浜田市	-	-	91.8	91.8
島根県出雲市	-	-	83.2	83.2
岡山県岡山市	-	-	83.4	83.4
岡山県倉敷市	-	-	67.4	67.4
岡山県美作市	-	-	81.9	81.9
広島県広島市	-	-	80.9	80.9
広島県広島市	-	-	86.8	86.8
広島県廿日市市	-	-	70.6	70.6
山口県下関市	-	-	66.1	66.1
山口県山口市	-	-	70.2	70.2
徳島県徳島市	-	-	79.6	79.6
香川県高松市	-	-	80.2	80.2
愛媛県松山市	-	-	81.5	81.5
愛媛県今治市	-	-	72.0	72.0
高知県高知市	-	-	83.0	83.0
福岡県北九州市	-	-	76.5	76.5
福岡県福岡市	-	-	82.6	82.6
福岡県福岡市	-	-	75.6	75.6
佐賀県佐賀市	-	-	71.0	71.0
佐賀県武雄市	-	-	67.6	67.6
佐賀県嬉野市	-	-	83.1	83.1
長崎県長崎市	-	-	69.3	69.3
長崎県佐世保市	-	-	75.7	75.7
長崎県諫早市	6.5	-	6.5	-
長崎県平戸市	11.8	-	11.8	-
長崎県五島市	-	-	60.3	60.3
長崎県雲仙市	-	-	83.9	83.9
熊本県熊本市	-	-	63.9	63.9
熊本県阿蘇市	-	-	61.9	61.9
熊本県天草市	15.7	-	15.7	-
熊本県阿蘇郡南小国町	-	-	82.2	82.2
大分県大分市	-	-	80.6	80.6
大分県別府市	-	-	65.6	65.6
大分県日田市	-	-	65.3	65.3
大分県由布市	-	-	73.3	73.3
宮崎県宮崎市	-	-	64.8	64.8
鹿児島県鹿児島市	-	-	87.2	87.2

(%)

施設所在地 (主な市区町村)	従業者数(3区分)			客室稼働率
	0~4人 1)	5~9人 1)	10人以上	
鹿児島県指宿市	-	-	66.9	66.9
鹿児島県薩摩川内市	-	-	69.7	69.7
鹿児島県霧島市	-	-	73.9	73.9
沖縄県那覇市	-	-	80.7	80.7
沖縄県石垣市	-	-	64.6	64.6
沖縄県宮古島市	-	-	70.8	70.8
沖縄県国頭郡今帰仁村	57.8	-	57.8	57.8
沖縄県国頭郡恩納村	20.9	-	20.9	-
1) 従業者数10人未満の施設については、標本調査を実施している。 ※本表は市区町村別、従業者区別において10施設以上の回収があったものについて表章している。 ※本表は、実数から計算した稼働率を表章しており、未回収分を推定した数値ではない。	60.6	-	60.6	60.6

参考 1 調査票の回収状況

(施設)

施設所在地(47区分)	従業者数(5区分)												合計	
	0～4人		5～9人		10～29人		30～99人		100人以上		母集団 施設数	回収 施設数		
	母集団 施設数	回収 施設数	母集団 施設数	回収 施設数	母集団 施設数	回収 施設数	母集団 施設数	回収 施設数	母集団 施設数	回収 施設数				
施設所在地 計	34,788	1,654	7,319	937	7,456	3,891	4,258	2,795	1,046	745	54,867	10,022		
01北海道	1,507	74	371	47	383	224	243	166	78	51	2,582	562		
02青森県	275	15	78	16	105	67	53	40	9	8	520	146		
03岩手県	366	16	99	15	123	80	82	66	9	6	679	183		
04宮城県	324	16	119	15	141	82	75	49	21	15	680	177		
05秋田県	291	17	77	13	114	81	56	51	7	7	545	169		
06山形県	492	21	170	23	137	91	73	55	11	11	883	201		
07福島県	1,152	71	259	28	243	110	107	62	25	17	1,786	288		
08茨城県	314	17	133	17	121	54	57	33	12	9	637	130		
09栃木県	709	40	168	27	172	80	117	78	13	9	1,179	234		
10群馬県	592	21	175	26	144	61	88	52	12	8	1,011	168		
11埼玉県	133	4	67	8	81	40	61	44	11	9	353	105		
12千葉県	872	39	224	28	196	91	127	78	41	41	1,473	277		
13東京都	774	34	229	15	496	229	244	153	106	81	1,849	512		
14神奈川県	664	24	277	26	275	119	244	101	42	29	1,413	299		
15新潟県	1,239	59	274	31	216	109	114	78	20	17	1,863	294		
16富山県	205	14	87	16	69	39	56	39	8	8	425	116		
17石川県	420	21	83	11	107	64	90	55	23	16	723	167		
18福井県	600	33	123	17	68	30	50	35	6	5	847	120		
19山梨県	1,020	47	171	21	137	61	80	41	16	10	1,424	180		
20長野県	3,198	145	469	67	372	171	184	116	23	14	4,246	513		
21岐阜県	652	45	162	22	125	45	74	46	16	12	1,029	170		
22静岡県	1,386	64	383	36	372	180	241	149	51	30	2,433	459		
23愛知県	343	21	152	16	240	130	125	84	30	23	890	274		
24三重県	783	28	149	17	146	69	92	60	22	14	1,192	188		
25滋賀県	333	17	89	17	85	57	52	36	15	10	574	137		
26京都府	2,179	78	299	43	314	134	149	92	34	22	2,975	369		
27大阪府	637	12	122	9	244	138	141	87	67	40	1,211	286		
28兵庫県	842	43	255	22	229	114	133	81	57	42	1,516	302		
29奈良県	301	20	87	19	70	41	31	24	4	4	493	108		
30和歌山県	473	23	98	13	100	55	44	26	15	12	730	129		
31鳥取県	405	25	64	5	51	31	43	35	4	3	567	99		
32島根県	334	18	86	10	95	58	44	31	4	4	563	121		
33岡山県	459	34	75	11	104	60	54	34	11	8	703	147		
34広島県	450	18	134	21	159	78	84	58	20	14	847	189		
35山口県	212	11	71	10	93	59	56	40	12	8	444	128		
36徳島県	409	24	68	7	51	26	30	24	3	3	561	87		
37香川県	373	15	57	7	63	41	38	28	8	8	539	99		
38愛媛県	446	22	98	13	85	54	48	33	12	11	688	133		
39高知県	519	27	66	16	66	49	28	21	8	7	687	117		
40福岡県	446	19	142	16	179	96	121	85	28	21	916	237		
41佐賀県	156	8	60	8	70	41	36	22	6	6	328	85		
42長崎県	1,365	75	125	21	112	79	74	52	18	10	1,694	237		
43熊本県	614	51	142	20	178	100	101	61	13	9	1,048	241		
44大分県	774	39	177	17	144	78	76	58	9	9	1,180	201		
45宮崎県	344	24	78	12	71	43	40	26	6	5	539	110		
46鹿児島県	1,128	65	183	34	124	76	87	66	17	13	1,539	254		
47沖縄県	3,278	100	244	28	186	76	105	44	50	26	3,863	274		


参考2 主要項目別標準誤差率

(%)

施設所在地(47区分)	延べ 宿泊者数		従業員数				宿泊目的割合		居住地		うち 外国人延べ 宿泊者数	
			0~4人	5~9人	10~29人	30~99人	100人以上	観光目的の 宿泊者が 50%以上	観光目的の 宿泊者が 50%未満	県内		県外
	延べ 宿泊者数											
施設所在地 計	0.85	5.36	1.28	1.05	1.94	1.46	2.05	1.33	0.97	1.93		
01北海道	2.76	14.78	4.92	4.36	5.09	4.77	6.01	3.37	3.90	5.42		
02青森県	5.52	22.38	8.42	5.70	10.50	10.57	8.76	7.47	5.92	11.31		
03岩手県	5.09	26.07	84.94	4.15	14.95	8.39	9.14	5.88	5.61	11.32		
04宮城県	5.19	44.24	35.67	6.39	4.98	6.47	9.44	5.21	6.64	10.12		
05秋田県	6.18	37.38	40.86	3.88	0.00	5.29	12.58	5.90	6.88	7.89		
06山形県	5.60	46.02	28.66	6.41	0.00	7.88	13.90	5.95	6.52	9.90		
07福島県	7.15	29.56	38.73	8.99	6.53	6.84	15.04	8.38	8.26	13.73		
08茨城県	6.40	30.64	36.03	9.74	7.70	15.91	8.98	9.26	7.46	14.47		
09栃木県	4.25	22.18	18.37	7.43	15.30	6.29	10.35	7.62	4.83	15.45		
10群馬県	4.12	30.20	14.24	5.45	4.13	4.50	13.68	6.10	4.54	14.85		
11埼玉県	6.87	40.12	29.75	7.85	6.85	27.15	7.98	8.00	8.16	9.24		
12千葉県	5.77	30.58	191.31	8.53	7.04	8.84	15.21	4.95	6.90	9.82		
13東京都	2.63	31.60	90.82	3.77	4.67	6.94	4.36	4.29	2.99	4.09		
14神奈川県	5.14	39.71	28.22	4.74	7.91	8.01	12.03	13.74	4.71	9.34		
15新潟県	5.08	23.74	23.00	5.80	4.23	6.52	9.88	6.14	5.67	8.91		
16富山県	6.93	94.59	34.91	12.08	0.00	8.52	18.61	9.01	7.68	13.63		
17石川県	7.23	52.40	73.44	12.15	8.02	7.11	31.86	7.40	8.19	11.58		
18福井県	7.85	41.67	26.85	13.16	7.95	17.24	9.56	7.47	8.88	13.93		
19山梨県	5.29	24.11	30.24	8.27	9.16	6.16	28.99	12.31	5.88	12.14		
20長野県	4.02	13.92	21.47	6.59	4.58	5.07	13.96	6.10	4.43	12.96		
21岐阜県	7.61	25.36	88.79	15.33	7.06	7.77	30.91	14.91	7.56	16.58		
22静岡県	4.56	39.05	25.17	5.62	6.12	3.95	21.28	8.32	3.85	10.38		
23愛知県	3.47	20.23	23.68	3.47	8.01	11.41	4.39	5.98	4.29	6.70		
24三重県	5.30	25.09	27.59	8.42	12.79	7.40	10.41	12.04	5.68	14.64		
25滋賀県	6.77	52.88	30.74	6.89	14.31	10.79	10.56	7.90	7.33	18.86		
26京都府	4.22	14.91	23.01	8.17	9.98	4.74	36.46	12.00	4.66	6.45		
27大阪府	4.15	42.53	35.19	4.27	7.69	7.46	7.50	13.25	4.19	6.41		
28兵庫県	3.86	22.05	25.82	8.70	5.97	4.83	11.64	4.26	4.71	9.24		
29奈良県	7.35	29.93	27.24	11.33	8.14	5.97	73.17	9.86	7.89	17.14		
30和歌山県	5.44	25.49	21.93	10.14	5.12	7.05	17.10	8.14	6.10	12.98		
31鳥取県	4.54	30.99	28.38	11.14	11.22	5.81	9.61	10.56	4.88	9.28		
32島根県	8.61	29.67	81.01	9.68	0.00	9.76	23.69	12.18	8.90	19.42		
33岡山県	6.44	27.77	24.92	10.40	14.16	11.24	11.01	7.66	7.23	15.43		
34広島県	5.76	48.39	24.46	8.37	10.30	16.20	8.84	6.96	6.25	7.95		
35山口県	4.72	27.31	32.88	6.24	7.04	6.91	8.23	7.48	5.26	9.49		
36徳島県	9.26	37.29	20.74	18.94	0.00	15.91	17.48	13.41	10.17	14.45		
37香川県	7.22	29.11	34.25	9.15	0.00	18.97	7.06	26.61	6.99	8.64		
38愛媛県	5.49	38.21	28.88	8.09	4.90	9.39	9.96	13.23	5.87	12.43		
39高知県	6.51	43.44	42.23	7.77	5.50	12.91	9.91	9.77	6.84	8.11		
40福岡県	3.84	34.52	51.41	5.38	6.13	10.02	5.82	4.65	4.42	7.14		
41佐賀県	6.96	35.52	17.14	12.44	0.00	7.70	16.32	9.27	7.75	11.93		
42長崎県	5.73	25.91	26.34	6.57	20.03	9.18	9.98	7.54	6.41	11.42		
43熊本県	4.51	23.54	26.40	7.59	8.96	7.46	9.48	6.81	4.87	10.55		
44大分県	8.81	36.14	50.16	8.43	0.00	6.16	31.73	13.76	9.98	11.10		
45宮崎県	7.65	35.75	31.54	10.04	18.06	12.17	12.32	7.62	9.26	13.98		
46鹿児島県	4.16	20.97	20.53	8.96	5.10	5.45	8.57	6.30	4.62	8.60		
47沖縄県	4.60	17.78	20.25	9.58	6.75	5.20	33.17	11.51	5.05	9.16		

参考3 宿泊旅行統計調査（令和元年11月）調査票

第1号様式



政府統計

**国土交通省
観光庁**

2019年12月11日までに報告
いただきますようお願いいたします

宿泊施設
コード

--	--	--	--	--	--	--	--

秘 宿泊旅行統計調査 調査票 (2019年11月)

調査票送付先

部署名・ご担当者名までご記入ください。
誤り・変更があれば訂正してください。

電話番号 ()	FAX番号 ()
----------	-----------

<p>問1. 貴宿泊施設名 名称が異なっている場合は、訂正してください。</p>									
<p>問2. 宿泊施設所在地 所在地が異なっている場合は、訂正してください。</p>									
<p>問3. 宿泊施設のタイプ あらかじめプリントされている場合、誤りがあれば訂正してください。 最も当てはまると思われる番号一つに○を付けてください。</p>	<p>1. 旅館 2. リゾートホテル 3. ビジネスホテル 4. シティホテル 5. 簡易宿所 6. 会社・団体の宿泊所</p>								
<p>問4. 客室数及び収容人数 (2019年1月1日現在) あらかじめプリントされている場合、誤りがあれば訂正してください。 貴宿泊施設における客室数及び通常の営業時に想定している収容人数を記入してください。</p>	<table border="1" style="width: 100%; text-align: center;"> <tr> <td style="width: 25%;">(A) 客室数</td> <td style="width: 25%;"></td> <td style="width: 25%;">(B) 収容人数</td> <td style="width: 25%;"></td> </tr> <tr> <td></td> <td style="text-align: center;">室</td> <td></td> <td style="text-align: center;">名</td> </tr> </table>	(A) 客室数		(B) 収容人数			室		名
(A) 客室数		(B) 収容人数							
	室		名						
<p>問5. 従業者数 (2019年1月1日現在) あらかじめプリントされている場合、誤りがあれば訂正してください。 貴宿泊施設で就業しているすべての人(臨時雇用者、他からの派遣、出向を含む)を記入してください。</p>	名								

問6. 最近1年間(2018年1月～12月)に訪れた宿泊者の宿泊目的を延べ人数で見たとおおよその割合(例えば、70%, 30%)でお答えください。あらかじめプリントされている場合、誤りがあれば訂正してください。

A. 観光レクリエーション	B. 出張・業務	合計
%	%	100%

第1面

問7. 2019年11月の宿泊者の延べ人数及び実人数は何人でしたか。
 そのうち、外国人宿泊者の延べ人数及び実人数は何人でしたか。
 また今月の、宿泊で利用した利用客室数は何室でしたか。

宿泊者数 各日の全宿泊者数を月間で足し合わせた数を記入してください。 子供や乳幼児も1人としてカウントしてください。	延べ人数	(A1)	人
	実人数	(A2)	人
うち外国人宿泊者数 日本国内に住所を有しない宿泊者を記入して下さい。日本国内の住所の有無による回答が困難であれば日本国籍を有しない宿泊者を記入してください。	延べ人数	(A3)	人
	実人数	(A4)	人
利用客室数 各日の宿泊者が利用した客室数を月間で足し合わせた延べの客室数を記入してください。宿泊をしない利用は含みません。 利用客室数の記入が難しい場合は、おおよその客室稼働率(%)を記入してください。	(A5)	室	← なしの場合は「0」と必ずご記入ください。

客室稼働率(%)でお答えになった場合は右欄にチェックを入れてください

問8. 問7の延べ宿泊者数について、宿泊者の居住地別内訳(県内か県外か)の人数をご記入ください。

延べ宿泊者数	県内外の合計が問7の(A1)の人数と一致 または 100%	
	県内(1)	人 または %
	県外(2) (国外を含む)	人 または %

県内外別の人数の記入が難しい場合は、おおよその割合(例えば、県内30%、県外70%)を記入してください。

%でお答えになった場合は右欄にチェックを入れてください

調査対象期間中にご回答内容に大きな変動が生じるような事情がある場合は、その旨ご記入ください。

() からのお客様が大きく [増加・減少] した。
 [キャンペーン・会議やイベントの開催・天候の変化・天災や事故・その他] による変動と考えられる。
 具体的に記入してください。

調査項目は以上です。ご協力ありがとうございました。

政府統計

一般統計調査

- 観光庁HPより電子調査票を取得し、電子メールで報告することも可能なため、ぜひ御利用ください。
- 調査票を郵送される場合は、返信用封筒を御利用ください。

国土交通省
観光庁

2019年12月11日までに報告
いただきますようお願いいたします

宿泊施設コード

--	--	--	--	--	--	--	--	--	--

秘 宿泊旅行統計調査 調査票 (2019年11月)

調査票送付先

部署名・ご担当者名までご記入ください。
誤り・変更があれば訂正してください。

電話番号 () FAX番号 ()

問1. 貴宿泊施設名 名称が異なっている場合は、訂正してください。			
問2. 宿泊施設所在地 市区町村が異なっている場合は、訂正してください。			
問3. 宿泊施設のタイプ あらかじめプリントされている場合、誤りがあれば訂正してください。 最も当てはまると考えられる番号一つに○を付けてください。	1. 旅館 2. リゾートホテル 3. ビジネスホテル 4. シティホテル 5. 簡易宿所 6. 会社・団体の宿泊所		
問4. 客室数及び収容人数 (2019年1月1日現在) あらかじめプリントされている場合、誤りがあれば訂正してください。 貴宿泊施設における客室数及び通常の営業時に想定している収容人数を記入してください。	(A) 客室数	室	(B) 収容人数
問5. 従業者数 (2019年1月1日現在) あらかじめプリントされている場合、誤りがあれば訂正してください。 貴宿泊施設で就業しているすべての人(臨時雇用者、他からの派遣、出向を含む)を記入してください。	名		

問6. 最近1年間(2018年1月～12月)に訪れた宿泊者の宿泊目的を延べ人数で見たとおおよその割合(例えば、70%、30%)でお答えください。あらかじめプリントされている場合、誤りがあれば訂正してください。

A. 観光レクリエーション	B. 出張・業務	合計
%	%	100%

問7. 2019年11月の宿泊者の延べ人数及び実人数は何人でしたか。
そのうち、外国人宿泊者の延べ人数及び実人数は何人でしたか。
また今月の、宿泊で利用した利用客室数は何室でしたか。

宿泊者数 各日の全宿泊者数を月間で足し合わせた数を記入してください。 子供や乳幼児も1人としてカウントしてください。	延べ人数	(A1)	人
	実人数	(A2)	人
うち外国人宿泊者数 日本国内に住所を有しない宿泊者を記入して下さい。 日本国内の住所の有無による回答が困難であれば日本国籍を有しない宿泊者を記入してください。	延べ人数	(A3)	人
	実人数	(A4)	人
利用客室数(または客室稼働率) 各日の宿泊で利用した客室数を月間で足し合わせた延べの客室数を記入してください。宿泊しない利用は含みません。 利用客室数の記入が難しい場合は、おおよその客室稼働率を%で記入してください。	(A5)		室 または %

なしの場合は「0」と必ずご記入ください。

客室稼働率を%でお答えになった場合は右欄にチェックを入れてください

問8. 問7の延べ宿泊者数について、宿泊者の居住地別内訳（県内か県外か）の人数をご記入ください。

延べ宿泊者数	県内外の合計が問7の(A1)の人数と一致 または 100%	
	県内 (1)	人 または %
	県外 (2) (国外を含む)	人 または %

県内外別の人数の記入が難しい場合は、おおよその割合（例えば、県内 30%、県外 70%）を記入してください。

%でお答えになった場合は右欄にチェックを入れてください

問9. 問7の外国人延べ宿泊者数について、国籍（出身地）を、以下の国及び地域別に人数をご記入ください。該当者なしの場合は空白でも構いません。

外国人延べ宿泊者数	国籍別の合計が問7の(A3)の人数と一致 または 100%	
	韓国 (1)	人 または %
	中国 (2)	人 または %
	香港 (3)	人 または %
	台湾 (4)	人 または %
	アメリカ (5)	人 または %
	カナダ (6)	人 または %
	イギリス (7)	人 または %
	ドイツ (8)	人 または %
	フランス (9)	人 または %
	ロシア (10)	人 または %
	シンガポール (11)	人 または %
	タイ (12)	人 または %
	マレーシア (13)	人 または %
	インド (14)	人 または %
	オーストラリア (15)	人 または %
	インドネシア (16)	人 または %
	ベトナム (17)	人 または %
	フィリピン (18)	人 または %
	イタリア (19)	人 または %
	スペイン (20)	人 または %
その他 (21)	人 または %	

国籍(出身地)別の人数の記入が難しい場合は、おおよその割合（例えば、韓国 30%、台湾 50%、アメリカ 10%、その他 10%）を記入してください。

%でお答えになった場合は右欄にチェックを入れてください

調査対象期間中にご回答内容に大きな変動が生じるような事情（例えばキャンペーン、会議やイベントの開催、天候の変化、天災・事故等）がある場合は、その旨具体的にご記入ください。

調査項目は以上です。ご協力ありがとうございました。

政府統計

一般統計調査

- 観光庁HPより電子調査票を取得し、電子メールで報告することも可能なため、ぜひ御利用ください。
- 調査票を郵送される場合は、返信用封筒を御利用ください。

国土交通省
観光庁

2019年12月11日までに報告
いただきますようお願いいたします

宿泊施設コード

秘 宿泊旅行統計調査 調査票 (2019年11月)

調査票送付先

部署名・ご担当者名までご記入ください。
誤り・変更があれば訂正してください。

電話番号 () FAX番号 ()

問1. 貴宿泊施設名 名称が異なっている場合は、訂正してください。			
問2. 宿泊施設所在地 市区町村が異なっている場合は、訂正してください。			
問3. 宿泊施設のタイプ あらかじめプリントされている場合、誤りがあれば訂正してください。 最も当てはまると考えられる番号一つに○を付けてください。	1. 旅館 2. リゾートホテル 3. ビジネスホテル 4. シティホテル 5. 簡易宿所 6. 会社・団体の宿泊所		
問4. 客室数及び収容人数 (2019年1月1日現在) あらかじめプリントされている場合、誤りがあれば訂正してください。 貴宿泊施設における客室数及び通常の営業時に想定している収容人数を記入してください。	(A) 客室数	室	(B) 収容人数
問5. 従業者数 (2019年1月1日現在) あらかじめプリントされている場合、誤りがあれば訂正してください。 貴宿泊施設で就業しているすべての人(臨時雇用者、他からの派遣、出向を含む)を記入してください。	名		

問6. 最近1年間(2018年1月~12月)に訪れた宿泊者の宿泊目的を延べ人数で見たとおおよその割合(例えば、70%、30%)でお答えください。あらかじめプリントされている場合、誤りがあれば訂正してください。

A. 観光レクリエーション	B. 出張・業務	合計
%	%	100%

問7. 2019年11月の宿泊者の延べ人数及び実人数は何人でしたか。
そのうち、外国人宿泊者の延べ人数及び実人数は何人でしたか。
また今月の、宿泊で利用した利用客室数は何室でしたか。

宿泊者数 各日の全宿泊者数を月間で足し合わせた数を記入してください。 子供や乳幼児も1人としてカウントしてください。	延べ人数	(A1)	人
	実人数	(A2)	人
うち外国人宿泊者数 日本国内に住所を有しない宿泊者を記入して下さい。 日本国内の住所の有無による回答が困難であれば日本国籍を有しない宿泊者を記入してください。	延べ人数	(A3)	人
	実人数	(A4)	人
利用客室数(または客室稼働率) 各日の宿泊で利用した客室数を月間で足し合わせた延べの客室数を記入してください。宿泊しない利用は含みません。 利用客室数の記入が難しい場合は、おおよその客室稼働率を%で記入してください。	(A5)	室	
		または	%
客室稼働率を%でお答えになった場合は右欄にチェックを入れてください			<input type="checkbox"/>

なしの場合は「0」と必ずご記入ください。

問8. 問7の外国人延べ宿泊者数について、国籍（出身地）を、以下の国及び地域別に人数をご記入ください。該当者なしの場合は空白でも構いません。

外国人延べ宿泊者数	国籍別の合計が問7の(A3)の人数と一致 または 100%
韓 国 (1)	人 または %
中 国 (2)	人 または %
香 港 (3)	人 または %
台 湾 (4)	人 または %
ア メ リ カ (5)	人 または %
カ ナ ダ (6)	人 または %
イ ギ リ ス (7)	人 または %
ド イ ツ (8)	人 または %
フ ラ ン ス (9)	人 または %
ロ シ ア (10)	人 または %
シ ン ガ ポ ー ル (11)	人 または %
タ イ (12)	人 または %
マ レ ー シ ア (13)	人 または %
イ ン ド (14)	人 または %
オ ー ス ト ラ リ ア (15)	人 または %
イ ン ド ネ シ ア (16)	人 または %
ベ ト ナ ム (17)	人 または %
フ ィ リ ピ ン (18)	人 または %
イ タ リ ア (19)	人 または %
ス ペ イ ン (20)	人 または %
そ の 他 (21)	人 または %

国籍(出身地)別の人数の記入が難しい場合は、**おおよその割合**(例えば、韓国 30%、台湾 50%、アメリカ 10%、その他 10%)を記入してください。

%でお答えになった場合は右欄にチェックを入れてください

調査対象期間中にご回答内容に大きな変動が生じるような事情がある場合は、その旨ご記入ください。

[月 日 ~ 月 日の間、休業していた(営業再開日: 月 日)]

[廃業した(廃業日: 月 日)]

() からのお客様が大きく [増加・減少] した。

[キャンペーン・会議やイベントの開催・天候の変化・天災や事故・その他] による変動と考えられる。

具体的にご記入ください。

問9. 問7の延べ宿泊者について、宿泊者の居住地別内訳（都道府県）の人数をご記入ください。
また、同様の内容が分かるものを別紙として添付していただいても構いません。

延べ宿泊者数		都道府県別の合計と問7の(A1)の人数と一致 または 100%	
北海道(1)	人	または	%
青森県(2)	人	または	%
岩手県(3)	人	または	%
宮城県(4)	人	または	%
秋田県(5)	人	または	%
山形県(6)	人	または	%
福島県(7)	人	または	%
茨城県(8)	人	または	%
栃木県(9)	人	または	%
群馬県(10)	人	または	%
埼玉県(11)	人	または	%
千葉県(12)	人	または	%
東京都(13)	人	または	%
神奈川県(14)	人	または	%
新潟県(15)	人	または	%
富山県(16)	人	または	%
石川県(17)	人	または	%
福井県(18)	人	または	%
山梨県(19)	人	または	%
長野県(20)	人	または	%
岐阜県(21)	人	または	%
静岡県(22)	人	または	%
愛知県(23)	人	または	%
三重県(24)	人	または	%

都道府県別の人数の記入が難しい場合は、おおよその割合(例えば、東京 50%、大阪 20%、...)を記入してください。

調査項目は次ページに続きます。

問9. の調査項目の続き。

滋賀県(25)	人	または	%
京都府(26)	人	または	%
大阪府(27)	人	または	%
兵庫県(28)	人	または	%
奈良県(29)	人	または	%
和歌山県(30)	人	または	%
鳥取県(31)	人	または	%
島根県(32)	人	または	%
岡山県(33)	人	または	%
広島県(34)	人	または	%
山口県(35)	人	または	%
徳島県(36)	人	または	%
香川県(37)	人	または	%
愛媛県(38)	人	または	%
高知県(39)	人	または	%
福岡県(40)	人	または	%
佐賀県(41)	人	または	%
長崎県(42)	人	または	%
熊本県(43)	人	または	%
大分県(44)	人	または	%
宮崎県(45)	人	または	%
鹿児島県(46)	人	または	%
沖縄県(47)	人	または	%
国外(※)(48)	人	または	%

都道府県別の人数の記入が難しい場合は、おおよその割合(例えば、東京50%、大阪20%、…)を記入してください。

%でお答えになった場合は右欄にチェックを入れてください

※延べ宿泊者数の国外の人数は、問7の外国人延べ宿泊者数(A3)に一致します。
調査項目は以上です。ご協力ありがとうございました。

宿泊旅行統計調査報告（令和元年11月分）

発行 令和2年1月

編集 国土交通省観光庁観光戦略課観光統計調査室
〒100-8918 東京都千代田区霞が関2丁目1番2号
電話 代表 03（5253）8111 内線 27214、27216、27217
直通 03（5253）8325
URL <http://www.mlit.go.jp/kankocho/>
