

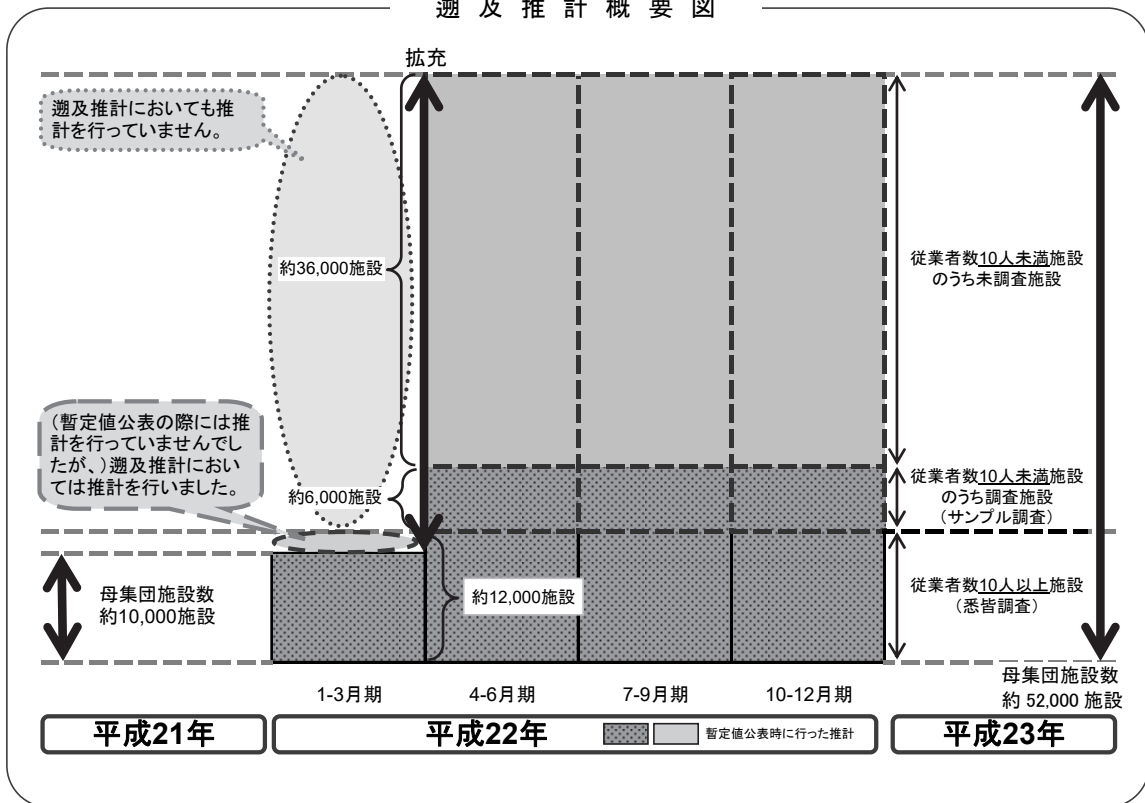
宿泊旅行統計調査報告

(令和元年10月分)

令和元年12月

国土交通省 観光庁

遡及推計概要図



平成22年第2四半期の調査より、従業員数9人以下を含む全宿泊施設に調査対象を拡充しております。データご活用の際、経年比較する場合等にはご注意ください。

本統計表は、平成31年1月1日現在の施設を母集団として推計を行っています。

目 次

調査の概要.....	(1)
用語の解説.....	(3)
結果の概要.....	(5)

統計表

統計表を利用する上での注意	1
1－1. 都道府県別延べ宿泊者数推移表	2
1－2. 都道府県別延べ宿泊者数推移表 対前年（同月）比推移表	3
2－1. 都道府県別外国人別延べ宿泊者数推移表	4
2－2. 都道府県別外国人別延べ宿泊者数推移表 対前年（同月）比推移表	5
3. 都道府県別・宿泊施設タイプ別客室稼働率.....	6
第1表 施設所在地（47区分及び運輸局等）、従業者数（4区分）、宿泊目的割合（2区分）別施設数並びに施設所在地（47区分及び運輸局等）、宿泊施設タイプ（6区分）別施設数.....	10
第2表 施設所在地（47区分及び運輸局等）、従業者数（4区分）、宿泊目的割合（2区分）別延べ宿泊者数並びに施設所在地（47区分及び運輸局等）、宿泊目的割合（2区分）別外国人延べ宿泊者数	11
第3表 施設所在地（47区分及び運輸局等）、従業者数（4区分）、宿泊目的割合（2区分）別実宿泊者数並びに施設所在地（47区分及び運輸局等）、宿泊目的割合（2区分）別外国人実宿泊者数	12
第4表 施設所在地（47区分及び運輸局等）、宿泊施設タイプ（6区分）別延べ宿泊者数並びに施設所在地（47区分及び運輸局等）、宿泊施設タイプ（6区分）別外国人延べ宿泊者数.....	13
第5表 施設所在地（47区分及び運輸局等）、宿泊施設タイプ（6区分）別実宿泊者数並びに施設所在地（47区分及び運輸局等）、宿泊施設タイプ（6区分）別外国人実宿泊者数.....	14
第6表 施設所在地（47区分及び運輸局等）、従業者数（4区分）、宿泊目的割合（2区分）別定員稼働率並びに施設所在地（47区分及び運輸局等）、宿泊施設タイプ（6区分）別定員稼働率.....	15
第7表 施設所在地（47区分及び運輸局等）、従業者数（4区分）、宿泊目的割合（2区分）別利用客室数並びに施設所在地（47区分及び運輸局等）、宿泊施設タイプ（6区分）別利用客室数.....	16

第 8 表	施設所在地（47 区分及び運輸局等）、従業者数（4 区分）、宿泊目的割合（2 区分）別客室稼働率並びに施設所在地（47 区分及び運輸局等）、宿泊施設タイプ（6 区分）別客室稼働率.....	17
第 9 表	施設所在地（47 区分及び運輸局等）、宿泊目的割合（2 区分）、居住地（2 区分）別延べ宿泊者数.....	18
第 10 表	施設所在地（47 区分及び運輸局等）、宿泊施設タイプ（6 区分）、居住地（2 区分）別延べ宿泊者数.....	19
	〈国籍別集計〉	
参考第 1 表	施設所在地（47 区分及び運輸局等）、国籍（出身地）（21 区分）別外国人延べ宿泊者数（従業者数 10 人以上の施設）.....	20
	〈居住地別集計〉	
参考第 2 表	施設所在地（47 区分及び運輸局等）、居住地（47 区分及び運輸局等）別延べ宿泊者数（従業者数 100 人以上の施設）.....	21
参考第 3 表	施設所在地（47 区分及び運輸局等）、居住地（47 区分及び運輸局等）別延べ宿泊者数<観光目的の宿泊者が 50%以上の施設>（従業者数 100 人以上の施設）.....	24
参考第 4 表	施設所在地（47 区分及び運輸局等）、居住地（47 区分及び運輸局等）別延べ宿泊者数<観光目的の宿泊者が 50%未満の施設>（従業者数 100 人以上の施設）.....	27
	〈市区町村別集計〉	
参考第 5 表	施設所在地(主な市区町村)、従業者数（3 区分）別母集団施設数及び回収施設数.....	30
参考第 6 表	施設所在地(主な市区町村)、従業者数（3 区分）別延べ宿泊者数.....	32
参考第 7 表	施設所在地(主な市区町村)、従業者数（3 区分）別実宿泊者数.....	34
参考第 8 表	施設所在地(主な市区町村)、従業者数（3 区分）別外国人延べ宿泊者数....	36
参考第 9 表	施設所在地(主な市区町村)、従業者数（3 区分）別外国人実宿泊者数.....	38
参考第 10 表	施設所在地(主な市区町村)、従業者数（3 区分）別定員稼働率.....	40
参考第 11 表	施設所在地(主な市区町村)、従業者数（3 区分）別利用客室数.....	42
参考第 12 表	施設所在地(主な市区町村)、従業者数（3 区分）別客室稼働率.....	44
	〈従業者数 10 人以上施設集計〉	
参考第 13 表	施設所在地(47 区分及び運輸局等)、従業者数(3 区分)、宿泊目的割合（2 区分）別施設数並びに施設所在地（47 区分及び運輸局等）、宿泊施設タイプ（6 区分）別施設数.....	46
参考第 14 表	施設所在地(47 区分及び運輸局等)、従業者数(3 区分)、宿泊目的割合（2 区分）別延べ宿泊者数並びに施設所在地（47 区分及び運輸局等）、宿泊目的割合（2 区分）別外国人延べ宿泊者数.....	47

参考第 1 5 表	施設所在地(47 区分及び運輸局等)、従業者数(3 区分)、宿泊目的割合(2 区分)別実宿泊者数並びに施設所在地(47 区分及び運輸局等)、宿泊目的割合(2 区分)別外国人実宿泊者数	48
参考第 1 6 表	施設所在地(47 区分及び運輸局等)、宿泊施設タイプ(6 区分)別延べ宿泊者数並びに施設所在地(47 区分及び運輸局等)、宿泊施設タイプ(6 区分)別外国人延べ宿泊者数	49
参考第 1 7 表	施設所在地(47 区分及び運輸局等)、宿泊施設タイプ(6 区分)別実宿泊者数並びに施設所在地(47 区分及び運輸局等)、宿泊施設タイプ(6 区分)別外国人実宿泊者数.....	50
参考第 1 8 表	施設所在地(47 区分及び運輸局等)、従業者数(3 区分)、宿泊目的割合(2 区分)別定員稼働率並びに施設所在地(47 区分及び運輸局等)、宿泊施設タイプ(6 区分)別定員稼働率.....	51
参考第 1 9 表	施設所在地(47 区分及び運輸局等)、従業者数(3 区分)、宿泊目的割合(2 区分)別利用客室数並びに施設所在地(47 区分及び運輸局等)、宿泊施設タイプ(6 区分)別利用客室数.....	52
参考第 2 0 表	施設所在地(47 区分及び運輸局等)、従業者数(3 区分)、宿泊目的割合(2 区分)別客室稼働率並びに施設所在地(47 区分及び運輸局等)、宿泊施設タイプ(6 区分)別客室稼働率.....	53
参考第 2 1 表	施設所在地(47 区分及び運輸局等)、宿泊目的割合(2 区分)、居住地(2 区分)別延べ宿泊者数.....	54
参考第 2 2 表	施設所在地(47 区分及び運輸局等)、宿泊施設タイプ(6 区分)、居住地(2 区分)別延べ宿泊者数.....	55
参考 1	調査票の回収状況.....	s-1
参考 2	主要項目別標準誤差率.....	s-2
参考 3	宿泊旅行統計調査(令和元年 10 月分)調査票	s-3

調 査 の 概 要

1 調査の目的

宿泊旅行統計調査は、我が国の宿泊旅行の実態を全国規模で把握することを目的とする。

2 調査の対象

調査対象は、日本国内において宿泊業を営むホテル、旅館、簡易宿所、会社・団体の宿泊所などの全宿泊施設であり、事業所母集団データベース（総務省）をもとに観光庁で補正を加えた母集団名簿により調査を行った。

3 調査の期間

令和元年10月の1ヶ月間。

4 調査の時期

令和元年10月31日現在で調査した。

5 抽出方法

都道府県、従業者数規模別層化抽出により、従業者数10人以上の宿泊施設については全施設、従業者数5人以上10人未満の宿泊施設については3分の1の施設、5人未満の施設については9分の1の施設を抽出して調査を行った。

6 調査事項

調査に使用した調査票は、従業者数規模別に第1号様式～第3号様式とし、第1号様式は従業者数10人未満の宿泊施設、第2号様式は従業者数10人以上100人未満の宿泊施設、第3号様式は従業者数100人以上の宿泊施設に対する調査票とした。

第1号様式

- 1 宿泊施設の名称
- 2 宿泊施設所在地
- 3 宿泊施設タイプ
- 4 客室数及び収容人数
- 5 従業者数
- 6 宿泊目的
- 7 延べ宿泊者数と実宿泊者数
及び外国人延べ宿泊者数と実宿泊者数
- 8 利用客室数
- 9 居住地別（県内外別）延べ宿泊者数

第2号様式

- 1 宿泊施設の名称
- 2 宿泊施設所在地
- 3 宿泊施設タイプ
- 4 客室数及び収容人数
- 5 従業者数
- 6 宿泊目的
- 7 延べ宿泊者数と実宿泊者数
及び外国人延べ宿泊者数と実宿泊者数
- 8 利用客室数
- 9 居住地別（県内外別）延べ宿泊者数
- 10 国籍（出身地）別外国人延べ宿泊者数

第3号様式

- 1 宿泊施設の名称
- 2 宿泊施設所在地
- 3 宿泊施設タイプ
- 4 客室数及び収容人数
- 5 従業者数
- 6 宿泊目的
- 7 延べ宿泊者数と実宿泊者数
及び外国人延べ宿泊者数と実宿泊者数
- 8 利用客室数
- 9 居住地別（都道府県別）延べ宿泊者数
- 10 国籍（出身地）別外国人延べ宿泊者数

7 調査の方法

調査は、観光庁から調査対象施設へ調査票を配布し、報告者（調査対象施設）が、自ら調査票に記入し返送する方法で実施した。

また、調査の実施、審査・集計等については民間に委託して実施した。

8 結果の推定方法

調査票の回収状況は、参考1に示したとおりであり、未回収分については調査結果に施設所在地（47区分）×従業者数（5区分）の層ごとに母集団施設数に対する回収施設数の逆数（母集団施設数／回収施設数）を乗じて合算した。なお、標本の総和が1,000人泊（人）以上になる結果表セルにおいて50%以上のシェアを占める標本については別途層を設け、乗率 $N_h/n_h = 1$ とした。

以上より、総計の推定値は次の式で表される。

$$G = \sum_h \frac{N_h}{n_h} \sum_i x_{hi}$$

G ：総計（延べ宿泊者数等）の推定値

x_{hi} ：第 h 層の第 i 番目の施設の調査結果（延べ宿泊者数等）

n_h ：第 h 層の標本（回収）施設数

N_h ：第 h 層の母集団施設数

なお、「居住地別集計」及び「市区町村別集計」については、未回収分を推定せずに実数値とした。

9 推定値の精度

調査の結果は、調査票が回収された標本から得られた推定値であるので標本誤差を含んでおり、全母集団施設から調査票が回収された場合に得られるはずの値とは必ずしも一致しない。この報告に掲載されている推定値の

標準誤差率は、参考2に示したとおりである。

標準誤差率とは、全母集団施設から調査票が回収された場合に得られるはずの値（以下「真の値」という。）の存在範囲を示す目安となるものである。すなわち、推定値を中心として、その前後に標準誤差の2倍の幅を取れば、その区間内に真の値があることが約95%の確率で期待される。なお、参考2の「主要項目別標準誤差率」は、以下の式で計算した。

$$e = \sqrt{V}/G$$

$$V = \sum_h N_h (N_h - n_h) s_h^2 / n_h$$

e ： G の標準誤差率

V ： G の分散の推定値

s_h ：第 h 層の標本の標準偏差

N_h ：第 h 層の母集団施設数

n_h ：第 h 層の標本（回収）施設数

10 結果の公表

調査の結果は、「宿泊旅行統計調査結果報告（令和元年10月分）」として公表する。

なお、上記報告書及び統計表は、観光庁ホームページにおいても掲載する。

URL：<http://www.mlit.go.jp/kankocho/>

用語の解説

宿泊施設

旅館業法に基づく営業許可を得ているホテル、旅館、簡易宿所、会社・団体の宿泊所などの施設をいう。

従業者数

従業者とは、当該宿泊施設で働いているすべての人をいう（実人員数）。派遣労働者、在籍出向など出向元に籍がありながら当該施設に来て働いている人、下請として他の会社など別経営の事業所から来て働いている人を含む。なお、宿泊施設以外の施設（遊園地、ゴルフ場、スキー場、プール等）を併設している場合で、会計上も宿泊施設営業と他の事業を分けている場合は、宿泊施設営業に従事している人のみとした。

宿泊目的割合

宿泊者の宿泊目的割合とは、「観光・レクリエーション」及び「出張・業務」の宿泊目的の2区分の割合をいう。

延べ宿泊者数

延べ宿泊者数とは、各月における宿泊者（寝具を使用して施設を利用するもの。子供や乳幼児を含む。）の延べ人数をいう。

実宿泊者数

実宿泊者数とは、各月における宿泊手続をした人数をいい、子供や乳幼児も1人とした。

外国人延べ宿泊者数

外国人延べ宿泊者数とは、各月における外国人（日本国内に住所を有しないもの）の宿泊者の延べ人数をいう。ただし、日本国内の住所の有無による回答が困難な施設は、日本国籍を有しないものを外国人宿泊者として回答しても差し支えないこととした。

外国人実宿泊者数

外国人実宿泊者数とは、各月における外国人の宿泊手続をした人数をいう。

利用客室数

利用客室数とは、各月における宿泊者が利用した客室数をいう。

施設所在地

施設所在地とは、宿泊施設が所在する都道府県又は市区町村をいう。

居住地

調査票第1号様式及び第2号様式においては、「県内」（宿泊者の住所が当該宿泊施設と同じ都道府県内にある）か「県外」（都道府県外にある）かの2区分をいう。なお、外国人は、「県外」に含めた。

調査票第3号様式においては、宿泊者の住所の都道府県をいう。なお、外国人は、「国外」としている。

国籍（出身地）

国籍（出身地）とは、宿泊者が提示した旅券の国又は地域をいい、日本国籍を有する国外居住者は「その他」に含めた。

定員稼働率

定員稼働率とは、延べ宿泊者を総収容人数で除して算出したものをいい、総収容人数とは、収容人数に各月の日数を乗じて算出したものをいう。

客室稼働率

客室稼働率とは、利用客室数を総客室数で除して算出したものをいい、総客室数とは、客室数に各月の日数を乗じて算出したものをいう。

結 果 の 概 要

1 宿泊施設数

平成31年1月1日現在において、宿泊業を営むホテル、旅館、簡易宿所、会社・団体の宿泊所などの施設は54,867施設であった(表1)。今回の調査では、このうち19,052施設に調査を実施し、9,793施設(51.4%)から回答があった。

表1 従業者数別、宿泊目的別割合別施設数(令和元年10月)

(単位:施設)

	総数 1)	観光目的 50%以上	観光目的 50%未満
総数	54,867	39,460 (71.9%)	13,500 (24.6%)
従業者数0~9人	42,107	32,110 (76.3%)	8,110 (19.3%)
従業者数10~29人	7,456	3,980 (53.4%)	3,470 (46.5%)
従業者数30~99人	4,258	2,660 (62.5%)	1,590 (37.3%)
従業者数100人以上	1,046	710 (67.9%)	330 (31.5%)

1) 宿泊目的割合不詳を含む

()内は総数に占めるシェア

2 延べ宿泊者数と実宿泊者数

令和元年10月の延べ宿泊者数は全体で4,540万人泊(表2)、うち県内からの日本人延べ宿泊者数844万人泊(シェア18.6%)、県外からの日本人延べ宿泊者数2,562万人泊(シェア56.4%)、外国人延べ宿泊者数897万人泊(同19.8%)、不詳237万人泊(同5.2%)であった。

また、実宿泊者数は全体で3,386万人、うち外国人実宿泊者数は555万人であった(表2)。一人当たり平均宿泊数は全体で1.34泊、外国人で1.62泊であった。一人当たり平均宿泊数を宿泊施設タイプ別に見ると、全体ではシティホテルで1.48泊、簡易宿所で1.45泊、会社・団体の宿泊所で1.39泊、ビジネスホテルで1.37泊、リゾートホテルで1.28泊、旅館で1.18泊と続く。うち外国人ではシティホテルの1.87泊が最も長い(表3)。

表2 延べ宿泊者数と実宿泊者数(令和元年10月)

(単位:万人泊、万人)

	合計
延べ宿泊者数(万人泊)	4,540
うち外国人宿泊者数	897 (19.8%)
実宿泊者数(万人)	3,386
うち外国人宿泊者数	555 (16.4%)

()内はシェア

表3 宿泊施設タイプ別延べ宿泊者数と一人当たり平均宿泊数(令和元年10月)

	延べ 宿泊者数 (万人泊)	一人当たり 平均宿泊数 (泊)
総数 1)	4,540	1.34
うち外国人 1)	897	1.62
宿泊施設 タイプ 別	旅館	734
	うち外国人	70
	リゾートホテル	623
	うち外国人	94
	ビジネスホテル	2,138
	うち外国人	377
	シティホテル	730
	うち外国人	285
	簡易宿所	260
	うち外国人	64
	会社・団体の宿泊所	49
	うち外国人	3

1) 宿泊施設タイプ不詳を含む

(1) 都道府県別延べ宿泊者数

都道府県別延べ宿泊者数を見ると、1位の東京都が573万人泊（シェア12.6%）、2位の大阪府が353万人泊（同7.8%）、3位の北海道が309万人泊（同6.8%）で、上位3都道府県で全体の約3割を占めた（図1-1）。

特に、県外からの日本人延べ宿泊者数の構成比（不詳分も按分して算出）のウェイトが高いのは、福井県と徳島県と島根県が80%、佐賀県と三重県が79%であった（図1-2）。

(2) 外国人延べ宿泊者数

都道府県別外国人延べ宿泊者数を見ると、1位の東京都が229万人泊（外国人延べ宿泊者数全体に占めるシェア25.5%）、2位の大阪府が136万人泊（同15.1%）、3位の京都府が81万人泊（同9.0%）で、上位3都道府県で全体の約5割を占めた（図2）。

なお、従業者数10人以上の施設について、国・地域別に見ると、1位は中国209万人泊（外国人延べ宿泊者数全体に占めるシェア26.3%）、2位は台湾107万人泊（同13.5%）、3位はアメリカ61万人泊（同7.7%）、4位は香港49万人泊（同6.2%）、5位はイギリス40万人泊（同5.1%）で、全体の約6割を占めた（表9）。

外国人延べ宿泊者数が最も多い東京都では、1位は中国45万人泊（東京都における外国人延べ宿泊者数全体に占めるシェア20.3%）、2位はアメリカ27万人泊（同12.2%）、3位はイギリス18万人泊（同8.2%）、4位は台湾14万人泊（同6.2%）、5位はオーストラリア11万人泊（同5.0%）であった。

3 宿泊施設の定員稼働率

令和元年10月の全宿泊施設の定員稼働率（延べ宿泊者数／総収容人数）は、全国平均で40.2%であった（表4）。

また、施設タイプ別では、旅館は広島県（42.6%）リゾートホテルは大阪府（72.9%）、ビジネスホテルは京都府（72.0%）、シティホテルは広島県（78.3%）、簡易宿所は大阪府（55.7%）、会社・団体の宿泊所は京都府（47.3%）がそれぞれ第1位であり、シティホテル、ビジネスホテルの定員稼働率が高い傾向が見られた（図4）。

なお、施設規模別に見ると、従業者数0人から9人の宿泊施設が17.2%、従業者数10人から29人の宿泊施設が48.3%、従業者数30人から99人の宿泊施設が50.8%、従業者数100人以上の宿泊施設が53.8%であった（表4）。

表4 宿泊施設の従業者数別定員稼働率(令和元年10月)

	合計
総数	40.2%
従業者数0～9人	17.2%
従業者数10～29人	48.3%
従業者数30～99人	50.8%
従業者数100人以上	53.8%

4 宿泊施設の客室稼働率

令和元年10月の全宿泊施設の客室稼働率(利用客室数/総客室数)は、全国平均で62.9%であった(表5)。

また、施設タイプ別では、旅館は愛媛県(58.0%)、リゾートホテルは大阪府(94.2%)、ビジネスホテルは岡山県(88.7%)、シティホテルは広島県(91.0%)、簡易宿所は大阪府(68.4%)、会社・団体の宿泊所は岐阜県(63.9%)がそれぞれ第1位であり、シティホテル、ビジネスホテルの客室稼働率が高い傾向が見られた(図5)。

なお、施設規模別に見ると、従業者数0人から9人の宿泊施設が33.4%、従業者数10人から29人の宿泊施設が70.7%、従業者数30人から99人の宿泊施設が72.6%、従業者数100人以上の宿泊施設が76.4%であった(表5)。

表5 宿泊施設の従業者数別客室稼働率(令和元年10月)

	合計
総数	62.9%
従業者数0~9人	33.4%
従業者数10~29人	70.7%
従業者数30~99人	72.6%
従業者数100人以上	76.4%

5 一人当たりの平均宿泊数

令和元年10月の一人当たりの平均宿泊数を都道府県別に見ると、1位の京都府が1.62泊、2位の沖縄県が1.60泊、3位の東京都が1.55泊であった(図6-1)。

外国人一人当たりの平均宿泊数を都道府県別に見ると、1位の京都府が2.07泊、2位の埼玉県が2.05泊、3位の東京都が2.04泊であった(図6-2)。

表6 総括表

年度・月別	事項別	延べ宿泊者数(万人泊)										定員稼働率			
		従業者数 10人未満を含む		従業者数 10人以上		うち外国人宿泊者数						従業者数 10人未満を含む		従業者数 10人以上	
						従業者数10人未満を含む		従業者数10人以上							
		前年比	前年比	前年比	シェア 1)	前年比	シェア 1)	前年比	前年比	前年比(差分)	前年比(差分)				
年別	平成19年	-	-	30,938	-	-	-	2,265	7.3%	-	-	45.4%	-		
	平成20年	-	-	30,970	0.1%	-	-	2,225	-1.8%	7.2%	-	45.2%	-0.2%		
	平成21年	-	-	30,130	-2.7%	-	-	1,830	-17.8%	6.1%	-	43.6%	-1.6%		
	平成22年	-	-	34,882	15.8%	-	-	2,602	42.2%	7.5%	-	45.2%	1.6%		
	平成23年	41,723	-	33,934	-2.7%	1,842	-	4.4%	1,702	-34.6%	5.0%	34.3%	-		
	平成24年	43,950	5.3%	35,995	6.1%	2,631	42.9%	6.0%	2,382	40.0%	6.6%	36.4%	2.1%		
	平成25年	46,589	6.0%	38,221	6.2%	3,350	27.3%	7.2%	3,124	31.1%	8.2%	36.3%	-0.1%		
	平成26年	47,350	1.6%	39,615	3.6%	4,482	33.8%	9.5%	4,207	34.7%	10.6%	37.6%	1.3%		
	平成27年	50,408	6.5%	41,903	5.8%	6,561	46.4%	13.0%	6,051	43.8%	14.4%	39.7%	2.1%		
	平成28年	49,249	-2.3%	41,664	-0.6%	6,939	5.8%	14.1%	6,407	5.9%	15.4%	39.1%	-0.6%		
	平成29年	50,960	3.5%	43,202	3.7%	7,969	14.8%	15.6%	7,293	13.8%	16.9%	40.1%	1.0%		
平成30年	53,800	5.6%	45,250	4.7%	9,428	18.3%	17.5%	8,357	14.6%	18.5%	40.8%	0.7%			
月別	令和元年	1月	3,937	3.7%	3,425	5.5%	830	22.2%	21.1%	741	22.1%	21.6%	35.4%	1.1%	
		2月	3,982	2.4%	3,443	4.1%	827	12.7%	20.8%	736	12.0%	21.4%	39.4%	0.5%	
		3月	4,687	2.7%	4,060	4.2%	838	14.1%	17.9%	749	13.3%	18.4%	41.8%	0.6%	
		4月	4,650	9.4%	4,018	10.8%	1,006	13.3%	21.6%	906	13.8%	22.5%	43.1%	3.4%	
		5月	4,732	6.5%	4,028	7.9%	862	10.4%	18.2%	776	11.0%	19.3%	42.3%	2.3%	
		6月	4,196	1.3%	3,645	3.0%	855	9.3%	20.4%	775	9.7%	21.3%	39.0%	0.7%	
		7月	4,732	0.4%	4,014	3.3%	958	5.1%	20.2%	844	6.6%	21.0%	42.4%	0.8%	
		8月	5,828	-2.4%	4,821	1.1%	832	-1.7%	14.3%	731	1.7%	15.2%	51.8%	-0.7%	
		9月	4,375	-1.5%	3,734	1.3%	692	1.7%	15.8%	619	4.7%	16.6%	40.3%	0.0%	
		10月	4,540	-2.5%	3,934	0.1%	897	8.8%	19.8%	795	9.2%	20.2%	40.2%	-0.9%	
		11月													
		12月													

1)延べ宿泊者数に占める外国人宿泊者数の比率

表7 従業者数別、宿泊目的割合別、及び宿泊施設タイプ別
 宿泊者数、定員稼働率及び客室稼働率(令和元年10月)

(単位:万人泊)

	延べ宿泊者数	定員稼働率	客室稼働率
総数 1) 2)	4,540	40.2%	62.9%
従業者数0~9人 1)	605	17.2%	33.4%
観光目的50%以上	311	12.5%	22.5%
観光目的50%未満	285	29.8%	48.7%
従業者数10~29人 1)	1,398	48.3%	70.7%
観光目的50%以上	449	33.8%	56.6%
観光目的50%未満	944	60.6%	76.4%
従業者数30~99人 1)	1,471	50.8%	72.6%
観光目的50%以上	758	42.5%	65.5%
観光目的50%未満	712	64.4%	78.1%
従業者数100人以上 1)	1,066	53.8%	76.4%
観光目的50%以上	767	50.0%	72.8%
観光目的50%未満	299	66.9%	83.6%
タ宿	734	23.8%	39.5%
イ泊	623	39.4%	57.4%
プ施	2,138	63.4%	77.0%
別設	730	64.2%	80.4%
簡易宿所	260	14.9%	28.8%
会社・団体の宿泊所	49	14.3%	23.6%

- 1) 宿泊目的割合不詳含む
 2) 宿泊施設タイプ不詳を含む

表8 運輸局別延べ宿泊者数(平成31年・令和元年)

(単位:万人泊)

運輸局等	平成31年1月			平成31年2月			平成31年3月			平成31年4月		
	延べ宿泊者数			延べ宿泊者数			延べ宿泊者数			延べ宿泊者数		
	前年同月比	うち外国人		前年同月比	うち外国人		前年同月比	うち外国人		前年同月比	うち外国人	
総数	3,937	3.7%	830	3,982	2.4%	827	4,687	2.7%	838	4,650	9.4%	1,006
北海道運輸局	313	3.8%	116	317	2.6%	119	282	3.0%	67	238	11.2%	47
東北運輸局	282	-3.5%	13	293	-0.9%	18	321	-1.0%	10	340	6.9%	19
関東運輸局	1,108	6.1%	258	1,092	3.7%	249	1,343	3.0%	303	1,346	8.2%	369
北陸信越運輸局	314	-1.3%	40	314	-3.8%	39	315	-2.7%	21	314	12.6%	36
中部運輸局	417	-2.8%	54	436	3.2%	64	538	5.2%	60	516	12.4%	75
近畿運輸局	651	13.4%	207	649	8.9%	196	806	9.6%	226	844	15.4%	295
中国運輸局	165	-2.0%	11	171	-2.3%	13	225	0.5%	19	236	6.7%	27
四国運輸局	87	1.8%	6	90	-3.3%	8	125	0.7%	10	118	4.4%	11
九州運輸局	396	-2.1%	73	415	-2.7%	74	487	-3.4%	74	469	1.8%	74
沖縄総合事務局	202	13.9%	52	206	6.7%	46	243	2.7%	47	229	9.0%	54

運輸局等	令和元年5月			令和元年6月			令和元年7月			令和元年8月		
	延べ宿泊者数			延べ宿泊者数			延べ宿泊者数			延べ宿泊者数		
	前年同月比	うち外国人		前年同月比	うち外国人		前年同月比	うち外国人		前年同月比	うち外国人	
総数	4,732	6.5%	862	4,196	1.3%	855	4,732	0.4%	958	5,828	-2.4%	832
北海道運輸局	304	11.2%	59	317	2.5%	67	366	0.9%	86	391	-1.1%	63
東北運輸局	363	5.9%	11	340	-1.3%	10	363	1.3%	13	460	-0.3%	13
関東運輸局	1,278	1.8%	294	1,160	-3.1%	297	1,304	-3.2%	330	1,545	-4.0%	292
北陸信越運輸局	349	8.3%	31	282	-0.2%	21	356	-3.8%	24	547	-3.2%	18
中部運輸局	507	9.1%	68	451	7.0%	68	520	2.5%	73	704	-0.3%	67
近畿運輸局	822	11.3%	241	718	8.7%	237	792	7.0%	272	933	0.7%	241
中国運輸局	251	7.4%	20	200	-0.3%	19	208	-0.1%	19	270	-4.7%	18
四国運輸局	131	9.0%	11	94	-3.1%	8	113	5.4%	10	153	-1.9%	10
九州運輸局	490	0.5%	67	405	-0.4%	69	439	-5.1%	62	543	-6.2%	53
沖縄総合事務局	237	15.1%	59	229	4.2%	60	269	8.0%	69	283	-2.4%	57

運輸局等	令和元年9月			令和元年10月			令和元年11月			令和元年12月			年計	
	延べ宿泊者数			延べ宿泊者数			延べ宿泊者数			延べ宿泊者数			延べ宿泊者数	
	前年同月比	うち外国人		前年同月比	うち外国人		前年同月比	うち外国人		前年同月比	うち外国人			うち外国人
総数	4,375	-1.5%	692	4,540	-2.5%	897								
北海道運輸局	323	26.8%	39	309	7.0%	55								
東北運輸局	344	-5.9%	10	367	-9.0%	24								
関東運輸局	1,236	-4.2%	263	1,253	-3.2%	325								
北陸信越運輸局	340	-3.3%	17	332	-8.8%	28								
中部運輸局	476	1.2%	54	461	-5.9%	69								
近畿運輸局	725	8.1%	198	753	0.8%	240								
中国運輸局	204	-10.8%	14	242	1.0%	25								
四国運輸局	113	2.2%	9	124	6.0%	14								
九州運輸局	403	-11.7%	44	476	-0.3%	71								
沖縄総合事務局	211	-13.5%	44	222	-6.0%	46								

表9 国籍(出身地)別外国人延べ宿泊者数(平成31年・令和元年)

(単位:万人泊)

国籍	平成31年1月			平成31年2月			平成31年3月			平成31年4月		
	延べ宿泊者数			延べ宿泊者数			延べ宿泊者数			延べ宿泊者数		
	前年同月比	シェア		前年同月比	シェア		前年同月比	シェア		前年同月比	シェア	
総数 1)	741	22.1%	100.0%	736	12.0%	100.0%	749	13.3%	100.0%	906	13.8%	100.0%
韓国	132	3.3%	17.8%	120	14.4%	16.2%	95	-0.6%	12.7%	92	-8.5%	10.2%
中国	218	45.3%	29.4%	239	17.2%	32.4%	186	27.3%	24.8%	215	22.2%	23.7%
香港	50	6.4%	6.7%	56	9.2%	7.6%	48	-5.4%	6.4%	58	10.3%	6.4%
台湾	105	19.9%	14.1%	113	1.4%	15.4%	103	7.9%	13.7%	110	-8.5%	12.2%
アメリカ	36	26.1%	4.8%	32	15.1%	4.3%	61	16.7%	8.2%	74	27.0%	8.1%
カナダ	5	19.5%	0.7%	5	25.6%	0.7%	10	26.2%	1.3%	12	38.0%	1.3%
英国	7	30.0%	0.9%	7	15.5%	1.0%	14	27.1%	1.9%	22	28.7%	2.4%
ドイツ	4	31.6%	0.5%	4	0.8%	0.6%	10	13.2%	1.4%	14	27.7%	1.5%
フランス	5	34.2%	0.6%	5	10.7%	0.6%	11	30.6%	1.4%	20	21.3%	2.2%
ロシア	3	24.2%	0.4%	2	26.7%	0.2%	4	23.3%	0.5%	5	14.0%	0.5%
シンガポール	13	24.6%	1.7%	13	33.3%	1.7%	18	32.1%	2.4%	18	14.0%	2.0%
タイ	27	18.2%	3.6%	28	34.1%	3.8%	39	26.9%	5.2%	48	19.6%	5.2%
マレーシア	8	20.6%	1.1%	10	28.7%	1.3%	11	26.9%	1.5%	13	13.4%	1.4%
インド	3	22.0%	0.4%	3	20.7%	0.3%	6	41.7%	0.8%	8	18.8%	0.9%
オーストラリア	37	38.2%	5.0%	20	33.8%	2.8%	19	12.8%	2.6%	33	33.5%	3.7%
インドネシア	13	23.3%	1.7%	7	33.5%	0.9%	11	31.8%	1.5%	11	-7.5%	1.3%
ベトナム	3	31.5%	0.4%	5	38.8%	0.6%	7	48.6%	1.0%	10	21.2%	1.1%
フィリピン	7	32.5%	0.9%	7	54.1%	0.9%	8	-5.7%	1.1%	13	56.9%	1.4%
イタリア	3	2.7%	0.3%	2	-2.2%	0.3%	6	17.1%	0.8%	13	44.6%	1.4%
スペイン	2	22.8%	0.3%	2	18.6%	0.2%	4	-10.4%	0.6%	8	47.0%	0.9%
その他	47	17.4%	6.4%	45	3.2%	6.1%	67	10.6%	8.9%	98	26.5%	10.9%

国籍	令和元年5月			令和元年6月			令和元年7月			令和元年8月		
	延べ宿泊者数			延べ宿泊者数			延べ宿泊者数			延べ宿泊者数		
	前年同月比	シェア		前年同月比	シェア		前年同月比	シェア		前年同月比	シェア	
総数 1)	776	11.0%	100.0%	775	9.7%	100.0%	844	6.6%	100.0%	731	1.7%	100.0%
韓国	95	-6.8%	12.2%	96	-1.8%	12.4%	90	-10.8%	10.6%	52	-49.2%	7.1%
中国	212	26.1%	27.3%	239	20.9%	30.8%	297	21.5%	35.1%	285	20.2%	39.0%
香港	54	9.8%	6.9%	54	1.1%	6.9%	62	-3.7%	7.3%	54	-7.6%	7.4%
台湾	103	-6.2%	13.3%	109	-0.5%	14.0%	120	-1.7%	14.2%	102	2.4%	14.0%
アメリカ	60	18.3%	7.7%	61	6.8%	7.9%	58	5.6%	6.8%	43	11.4%	5.8%
カナダ	11	41.4%	1.4%	6	3.9%	0.8%	8	10.7%	0.9%	7	10.7%	0.9%
英国	15	20.7%	1.9%	9	19.9%	1.2%	10	15.0%	1.2%	10	11.9%	1.4%
ドイツ	10	6.6%	1.2%	7	11.9%	0.8%	8	6.6%	0.9%	8	-0.1%	1.0%
フランス	15	5.0%	1.9%	9	27.8%	1.1%	12	4.9%	1.4%	15	3.0%	2.0%
ロシア	4	36.8%	0.5%	3	27.9%	0.4%	3	27.4%	0.4%	3	20.2%	0.4%
シンガポール	17	7.2%	2.2%	21	13.5%	2.7%	10	1.7%	1.2%	9	17.1%	1.2%
タイ	27	2.5%	3.5%	15	-20.3%	2.0%	18	-8.8%	2.1%	12	-6.5%	1.6%
マレーシア	11	24.7%	1.4%	8	-0.8%	1.1%	6	-2.0%	0.7%	4	0.7%	0.6%
インド	6	12.5%	0.8%	5	15.8%	0.7%	4	11.6%	0.5%	3	25.6%	0.5%
オーストラリア	22	36.9%	2.8%	15	29.8%	1.9%	15	3.4%	1.8%	9	9.7%	1.3%
インドネシア	8	-9.3%	1.0%	19	4.8%	2.5%	8	-2.7%	1.0%	4	-22.9%	0.5%
ベトナム	6	28.9%	0.7%	7	23.0%	0.9%	7	20.4%	0.8%	5	30.9%	0.7%
フィリピン	11	31.9%	1.4%	8	21.5%	1.1%	7	12.3%	0.8%	5	11.3%	0.6%
イタリア	7	24.6%	0.9%	5	-1.0%	0.7%	6	-6.1%	0.7%	15	-1.0%	2.0%
スペイン	6	17.3%	0.8%	5	24.5%	0.7%	9	19.4%	1.1%	14	11.4%	1.9%
その他	67	17.0%	8.7%	59	14.7%	7.6%	76	15.0%	9.0%	67	21.3%	9.2%

国籍	令和元年9月			令和元年10月			令和元年11月			令和元年12月			年計	
	延べ宿泊者数			延べ宿泊者数			延べ宿泊者数			延べ宿泊者数			延べ宿泊者数	
	前年同月比	シェア		前年同月比	シェア		前年同月比	シェア		前年同月比	シェア			シェア
総数 1)	619	4.7%	100.0%	795	9.2%	100.0%								
韓国	30	-62.4%	4.8%	30	-66.1%	3.8%								
中国	202	23.9%	32.7%	209	13.0%	26.3%								
香港	40	1.6%	6.4%	49	4.0%	6.2%								
台湾	87	8.7%	14.1%	107	8.2%	13.5%								
アメリカ	50	17.0%	8.1%	61	11.0%	7.7%								
カナダ	8	22.6%	1.2%	11	30.8%	1.4%								
英国	22	102.6%	3.5%	40	162.4%	5.1%								
ドイツ	9	5.8%	1.4%	13	16.8%	1.7%								
フランス	10	24.7%	1.6%	18	29.2%	2.2%								
ロシア	3	22.7%	0.5%	5	30.4%	0.6%								
シンガポール	11	11.9%	1.8%	19	20.4%	2.4%								
タイ	14	2.5%	2.2%	36	20.2%	4.5%								
マレーシア	6	-4.6%	0.9%	12	31.6%	1.5%								
インド	4	2.0%	0.7%	5	10.8%	0.6%								
オーストラリア	24	26.5%	3.9%	29	33.3%	3.7%								
インドネシア	6	-9.9%	0.9%	9	11.9%	1.1%								
ベトナム	5	36.7%	0.8%	7	37.0%	0.9%								
フィリピン	6	26.5%	0.9%	10	39.2%	1.3%								
イタリア	6	-13.4%	1.0%	8	9.2%	1.0%								
スペイン	7	7.8%	1.1%	8	1.3%	1.0%								
その他	63	8.3%	10.2%	100	44.3%	12.6%								

1) 国籍不詳を含む

※ 従業者数10人以上の施設に対する調査から作成

表10 運輸局別、国籍(出身地)別外国人延べ宿泊者数構成比(令和元年10月)

(単位：人泊)

運輸局	北海道運輸局	東北運輸局	関東運輸局	北陸信越運輸局	中部運輸局	近畿運輸局	中国運輸局	四国運輸局	九州運輸局	沖縄総合事務局
1位	中国 126,510 25.1%	台湾 105,930 49.2%	中国 713,760 23.2%	台湾 56,920 23.7%	中国 272,060 44.5%	中国 686,170 33.7%	欧州 50,110 23.0%	台湾 31,090 29.4%	台湾 112,950 19.9%	台湾 134,590 35.5%
2位	台湾 124,500 24.7%	中国 26,150 12.2%	欧州 459,800 15.0%	中国 30,960 12.9%	台湾 56,960 9.3%	欧州 222,600 10.9%	台湾 22,760 10.5%	中国 25,710 24.3%	中国 95,750 16.8%	中国 91,830 24.3%
3位	香港 59,790 11.8%	タイ 18,200 8.5%	アメリカ 338,730 11.0%	欧州 26,740 11.1%	欧州 48,360 7.9%	台湾 197,500 9.7%	アメリカ 20,640 9.5%	香港 14,980 14.2%	香港 74,480 13.1%	香港 46,170 12.2%
4位	タイ 52,130 10.3%	香港 17,600 8.2%	台湾 229,820 7.5%	香港 24,350 10.2%	タイ 33,470 5.5%	アメリカ 142,320 7.0%	中国 19,770 9.1%	欧州 7,230 6.8%	欧州 69,600 12.2%	アメリカ 26,170 6.9%
5位	シンガポール 23,880 4.7%	アメリカ 9,040 4.2%	オーストラリア 140,850 4.6%	アメリカ 15,950 6.7%	香港 27,520 4.5%	香港 110,640 5.4%	オーストラリア 16,660 7.7%	アメリカ 5,130 4.8%	韓国 69,370 12.2%	韓国 20,670 5.5%
6位	マレーシア 20,110 4.0%	欧州 6,950 3.2%	タイ 139,440 4.5%	タイ 11,820 4.9%	アメリカ 23,510 3.8%	オーストラリア 75,060 3.7%	香港 13,060 6.0%	韓国 4,470 4.2%	オーストラリア 21,130 3.7%	シンガポール 10,120 2.7%
7位	アメリカ 16,660 3.3%	シンガポール 4,350 2.0%	香港 100,250 3.3%	オーストラリア 9,850 4.1%	韓国 16,670 2.7%	タイ 73,950 3.6%	韓国 5,620 2.6%	オーストラリア 2,850 2.7%	タイ 18,340 3.2%	欧州 9,340 2.5%
8位	韓国 15,860 3.1%	韓国 3,770 1.8%	韓国 98,580 3.2%	シンガポール 5,450 2.3%	オーストラリア 14,270 2.3%	韓国 64,590 3.2%	カナダ 4,290 2.0%	シンガポール 1,380 1.3%	アメリカ 16,440 2.9%	タイ 5,230 1.4%
9位	欧州 10,630 2.1%	オーストラリア 2,870 1.3%	シンガポール 79,930 2.6%	韓国 3,700 1.5%	ベトナム 11,690 1.9%	シンガポール 42,800 2.1%	シンガポール 4,040 1.9%	カナダ 1,070 1.0%	マレーシア 9,120 1.6%	カナダ 4,470 1.2%
10位	フィリピン 6,290 1.2%	カナダ 1,220 0.6%	カナダ 55,560 1.8%	カナダ 3,680 1.5%	シンガポール 7,560 1.2%	マレーシア 32,420 1.6%	マレーシア 3,010 1.4%	タイ 560 0.5%	シンガポール 7,530 1.3%	オーストラリア 1,990 0.5%
11位	オーストラリア 5,720 1.1%	マレーシア 1,140 0.5%	フィリピン 54,510 1.8%	インドネシア 2,640 1.1%	フィリピン 6,060 1.0%	カナダ 31,570 1.6%	タイ 2,590 1.2%	インド 540 0.5%	カナダ 5,420 1.0%	マレーシア 1,320 0.3%
12位	インドネシア 5,650 1.1%	インドネシア 1,130 0.5%	インドネシア 43,900 1.4%	マレーシア 2,510 1.0%	マレーシア 5,950 1.0%	フィリピン 30,310 1.5%	インドネシア 1,350 0.6%	マレーシア 240 0.2%	フィリピン 3,950 0.7%	インドネシア 390 0.1%
13位	カナダ 2,700 0.5%	ベトナム 770 0.4%	マレーシア 41,660 1.4%	ベトナム 1,080 0.5%	カナダ 4,940 0.8%	インドネシア 25,250 1.2%	フィリピン 1,340 0.6%	インドネシア 180 0.2%	ベトナム 2,100 0.4%	フィリピン 390 0.1%
14位	ベトナム 2,140 0.4%	フィリピン 600 0.3%	ベトナム 32,350 1.1%	フィリピン 730 0.3%	インドネシア 4,800 0.8%	ベトナム 18,180 0.9%	インド 1,160 0.5%	フィリピン 170 0.2%	インドネシア 1,850 0.3%	インド 380 0.1%
15位	インド 700 0.1%	インド 470 0.2%	インド 29,170 1.0%	インド 530 0.2%	インド 2,660 0.4%	インド 10,560 0.5%	ベトナム 800 0.4%	ベトナム 160 0.2%	インド 1,020 0.2%	ベトナム 120 0.0%
その他	その他 30,160 6.0%	その他 12,510 5.8%	その他 470,890 15.3%	その他 41,580 17.3%	その他 58,940 9.6%	その他 260,700 12.8%	その他 49,110 22.6%	その他 9,590 9.1%	その他 54,710 9.6%	その他 16,180 4.3%

※ 従業者数10人以上の施設に対する調査から作成

表11 国籍(出身地)別、都道府県別外国人延べ宿泊者数(上位5都道府県)(令和元年10月)

(単位：人泊)

順位	1位	2位	3位	4位	5位	その他
韓国	東京都	大阪府	福岡県	沖縄県	北海道	その他
	74,150	45,450	42,410	20,670	15,860	104,770
中国	大阪府	東京都	京都府	愛知県	千葉県	その他
	490,890	447,860	135,540	133,230	129,390	751,770
香港	大阪府	東京都	北海道	沖縄県	福岡県	その他
	81,650	71,120	59,790	46,170	29,910	200,190
台湾	東京都	沖縄県	北海道	大阪府	福岡県	その他
	136,800	134,590	124,500	115,700	51,250	510,190
アメリカ	東京都	京都府	大阪府	神奈川県	沖縄県	その他
	269,690	74,550	56,620	33,290	26,170	154,250
カナダ	東京都	京都府	大阪府	神奈川県	沖縄県	その他
	46,090	14,750	13,370	5,010	4,470	31,220
英国	東京都	京都府	大阪府	神奈川県	広島県	その他
	181,860	50,590	23,860	23,750	19,880	102,540
ドイツ	東京都	京都府	大阪府	広島県	神奈川県	その他
	52,940	19,230	9,890	7,280	5,830	38,960
フランス	東京都	京都府	大阪府	広島県	熊本県	その他
	68,130	32,550	10,600	8,080	6,670	49,710
ロシア	東京都	京都府	大阪府	北海道	神奈川県	その他
	19,430	4,610	3,820	3,630	2,860	11,700
シンガポール	東京都	大阪府	北海道	京都府	沖縄県	その他
	61,920	27,920	23,880	11,800	10,120	51,420
タイ	東京都	大阪府	北海道	千葉県	愛知県	その他
	75,880	56,570	52,130	34,620	20,120	116,400
マレーシア	東京都	大阪府	北海道	千葉県	京都府	その他
	26,990	23,880	20,110	7,870	6,830	31,790
インド	東京都	神奈川県	大阪府	京都府	千葉県	その他
	20,750	5,320	5,130	4,790	1,860	9,340
オーストラリア	東京都	京都府	大阪府	広島県	千葉県	その他
	111,200	38,500	31,120	14,890	12,400	83,140
インドネシア	東京都	大阪府	北海道	京都府	山梨県	その他
	34,470	18,770	5,650	5,550	3,330	19,370
ベトナム	大阪府	東京都	愛知県	千葉県	山梨県	その他
	14,530	12,820	8,100	7,860	7,860	18,220
フィリピン	東京都	大阪府	千葉県	北海道	愛知県	その他
	43,340	25,540	7,470	6,290	4,830	16,890
イタリア	東京都	京都府	大阪府	広島県	石川県	その他
	32,100	17,290	5,190	3,030	3,010	16,470
スペイン	東京都	京都府	大阪府	岐阜県	広島県	その他
	31,320	18,450	5,860	3,330	2,940	13,950
その他	東京都	京都府	大阪府	千葉県	神奈川県	その他
	360,540	123,170	114,170	44,950	43,870	317,660

※ 従業者数10人以上の施設に対する調査から作成

図1-1 都道府県別延べ宿泊者数(令和元年10月)

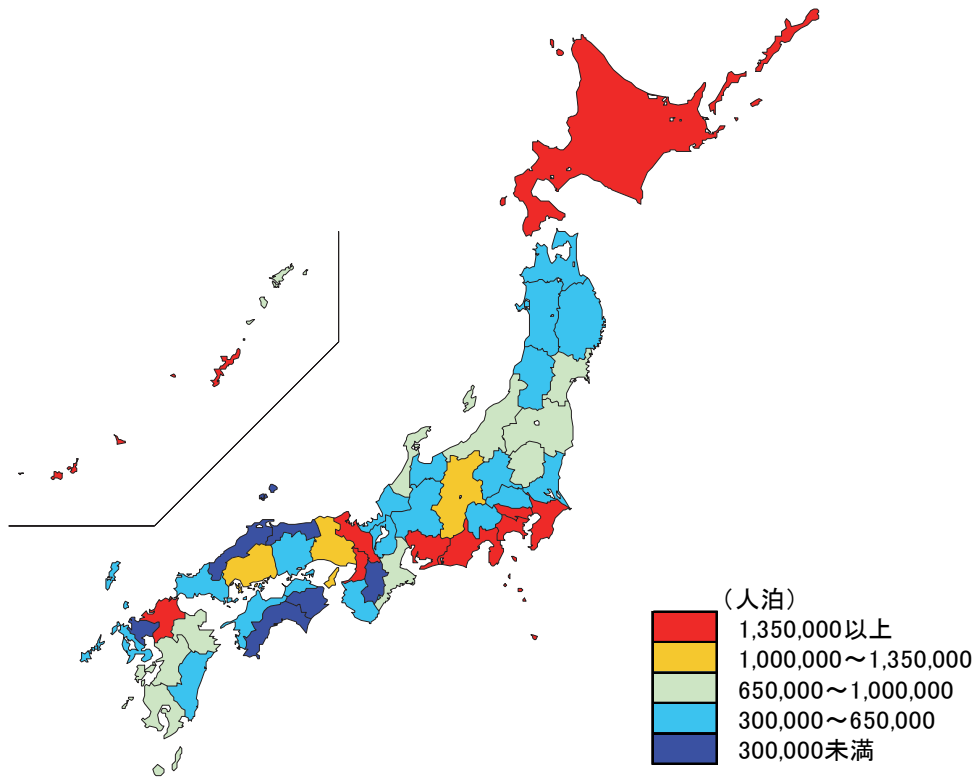
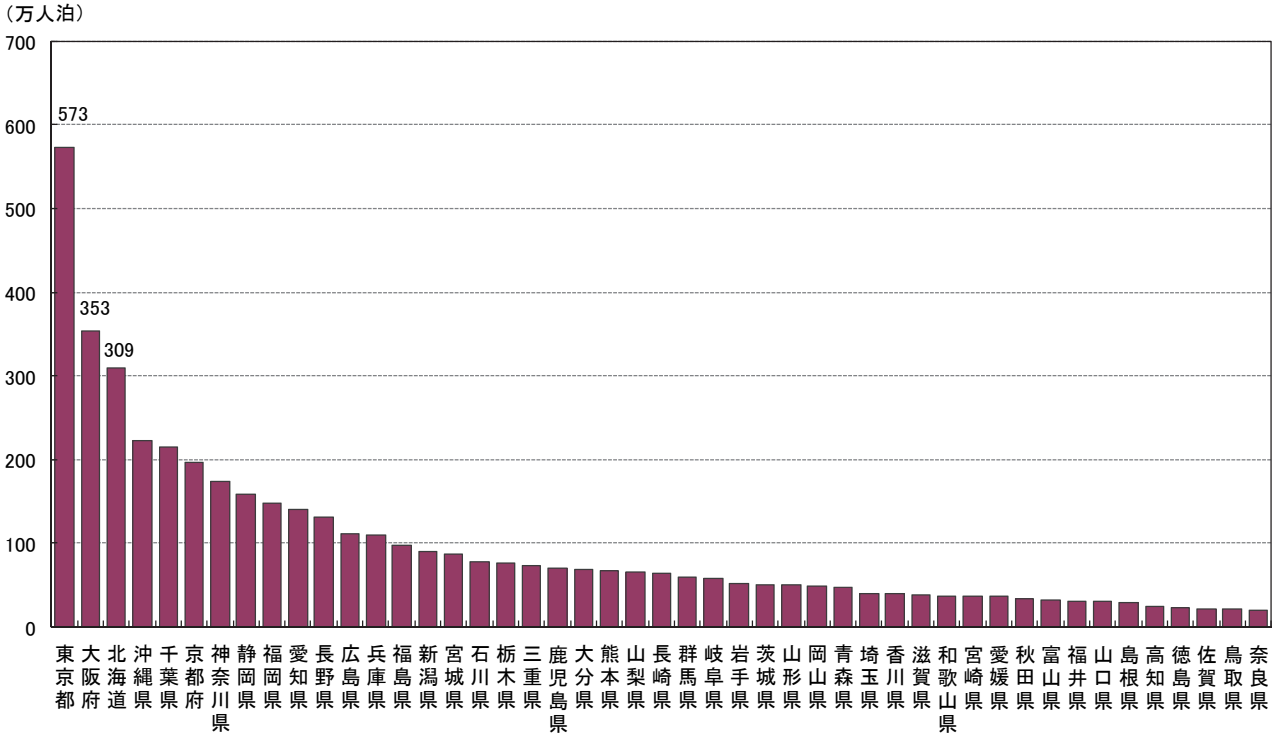
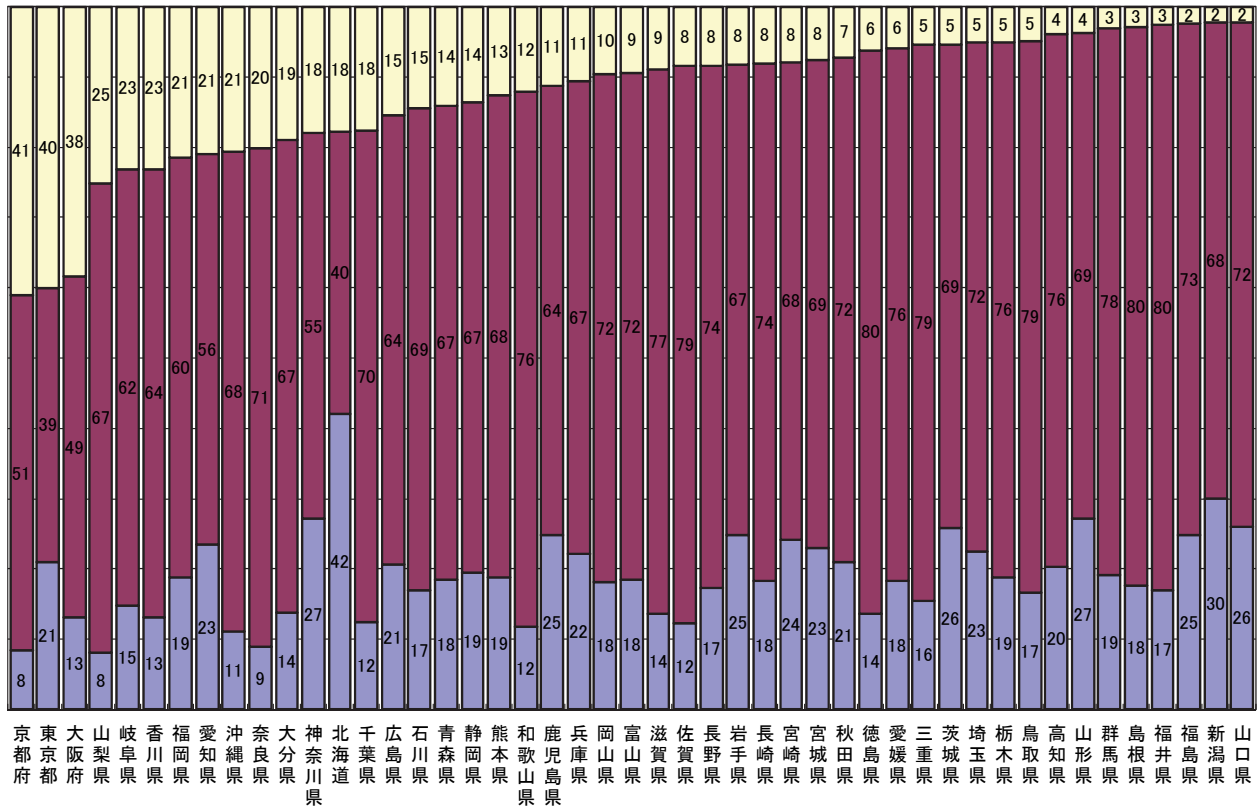


図1-2 県内・県外(除く外国人)・外国人延べ宿泊者数構成比(令和元年10月)



■ 県内 ■ 県外(除く外国人) □ 外国人

(注) 構成比の算出にあたって、日本人延べ宿泊者数のうち、県内・県外別の不詳分は、県内・県外(除く外国人)別の比率で按分し、各々に割り振った。

図2 都道府県別外国人延べ宿泊者数(令和元年10月)

(万人泊)

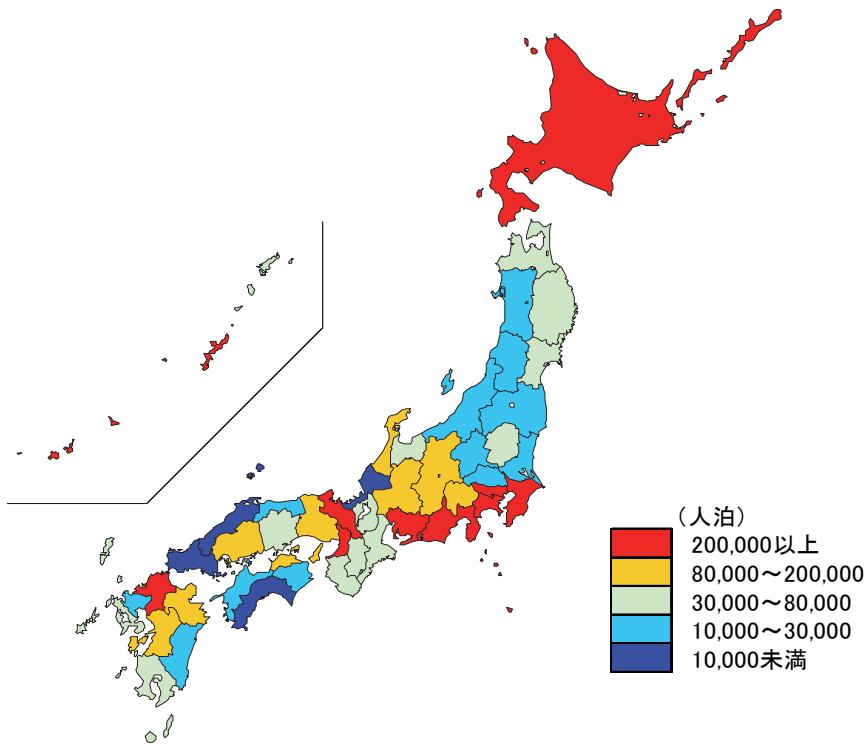
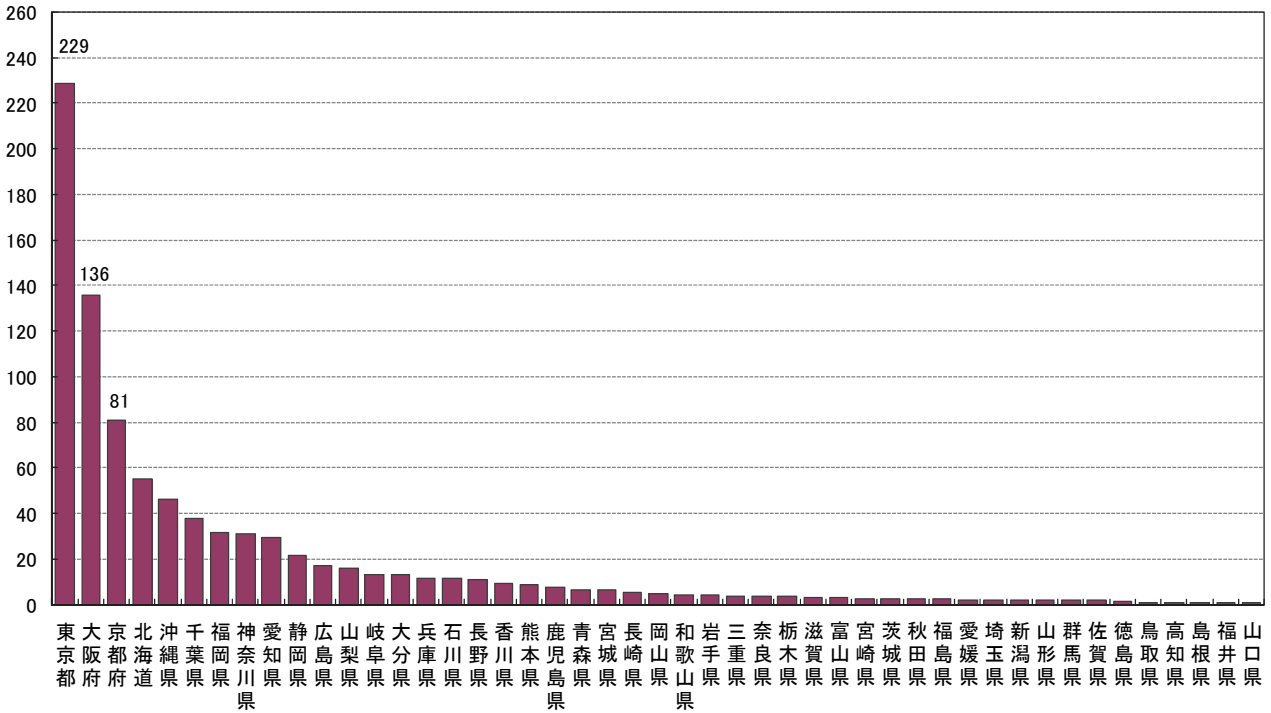
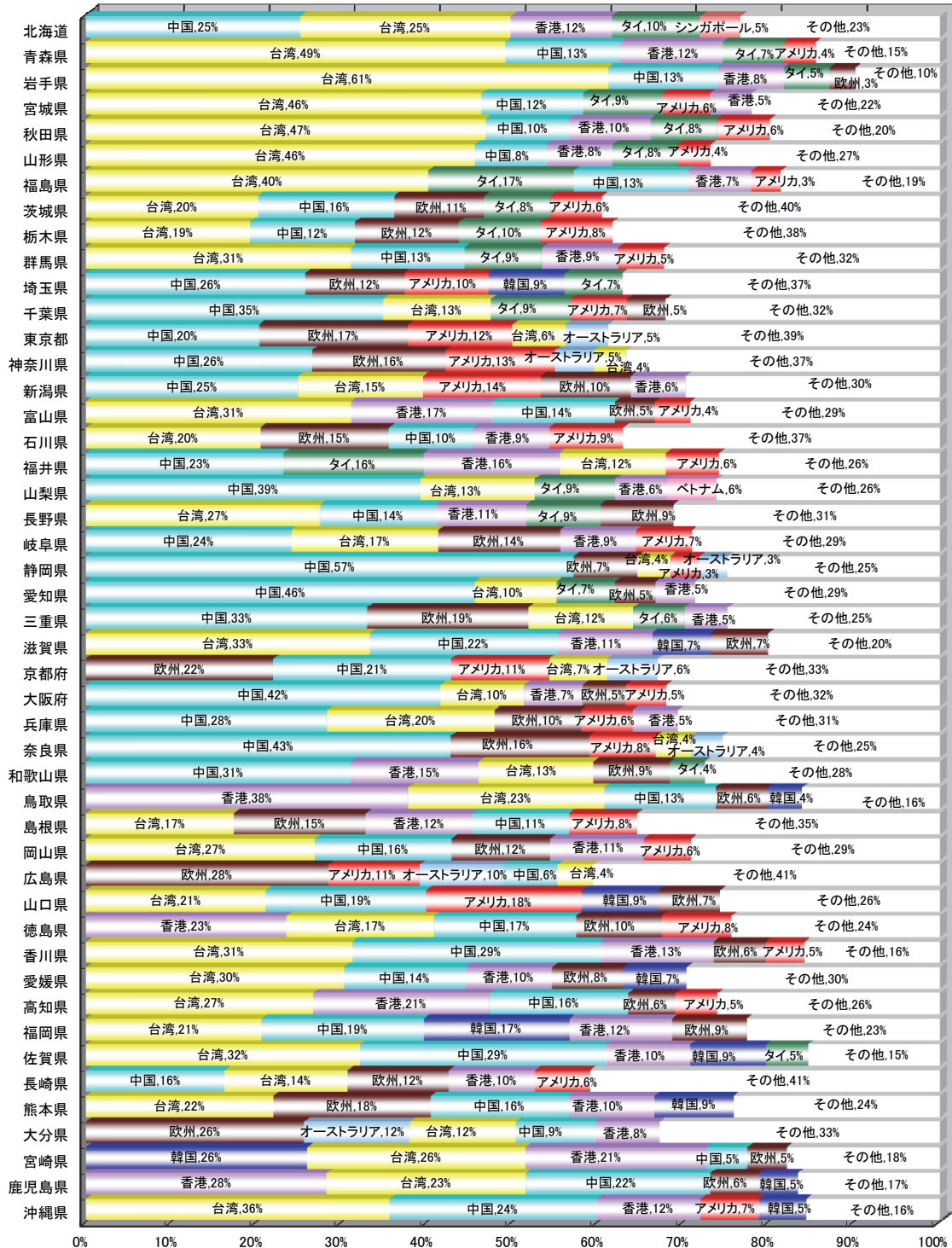
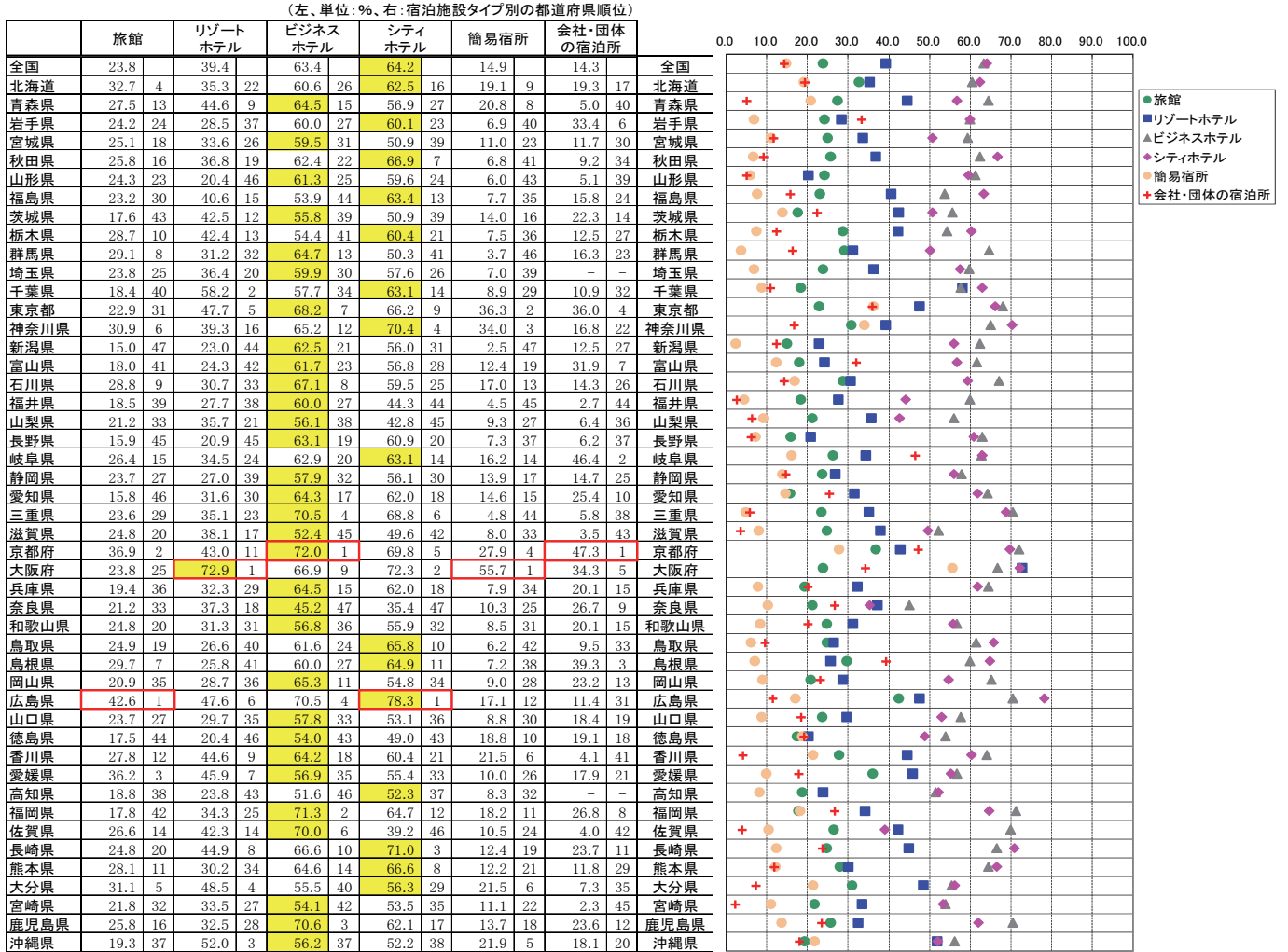


図3 都道府県別、国籍(出身地)別外国人延べ宿泊者数構成比(令和元年10月)



※ 欧州はドイツ・英国・フランス・ロシア・イタリア・スペインの6カ国
 ※ 従業者数10人以上の施設に対する調査から作成

図4 都道府県別定員稼働率(令和元年10月)



※各都道府県において稼働率が最も高い施設タイプを黄色で示している。

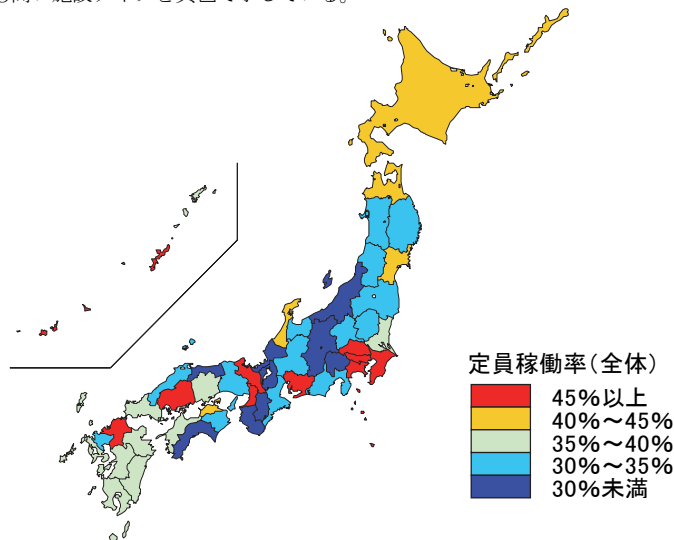
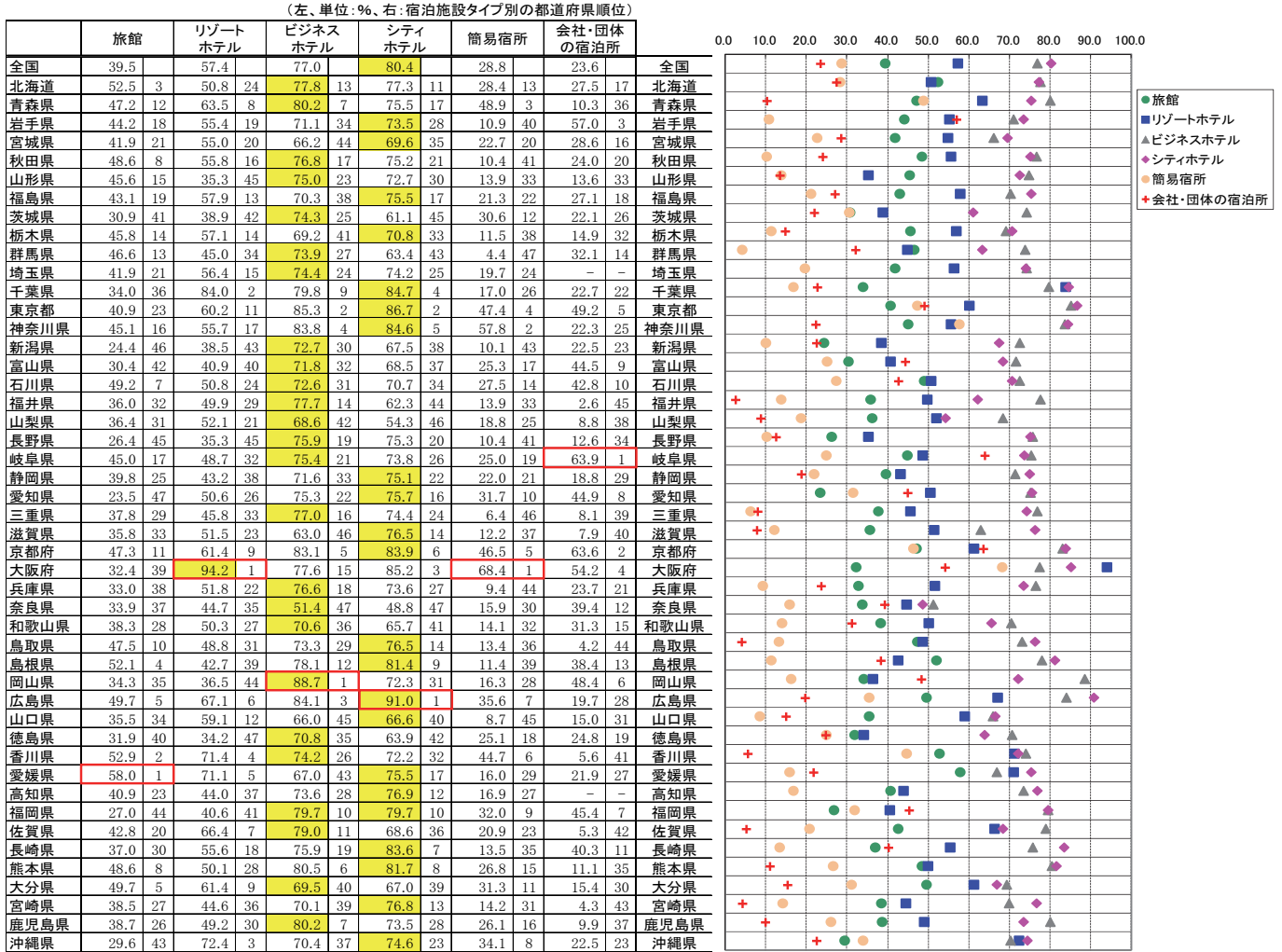


図5 都道府県別客室稼働率(令和元年10月)



※各都道府県において稼働率が最も高い施設タイプを黄色で示している。

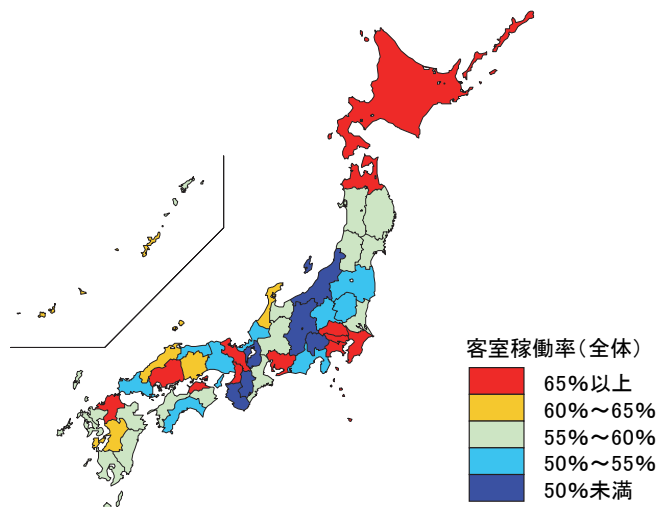


図6-1 都道府県別一人当たり平均宿泊数(令和元年10月)

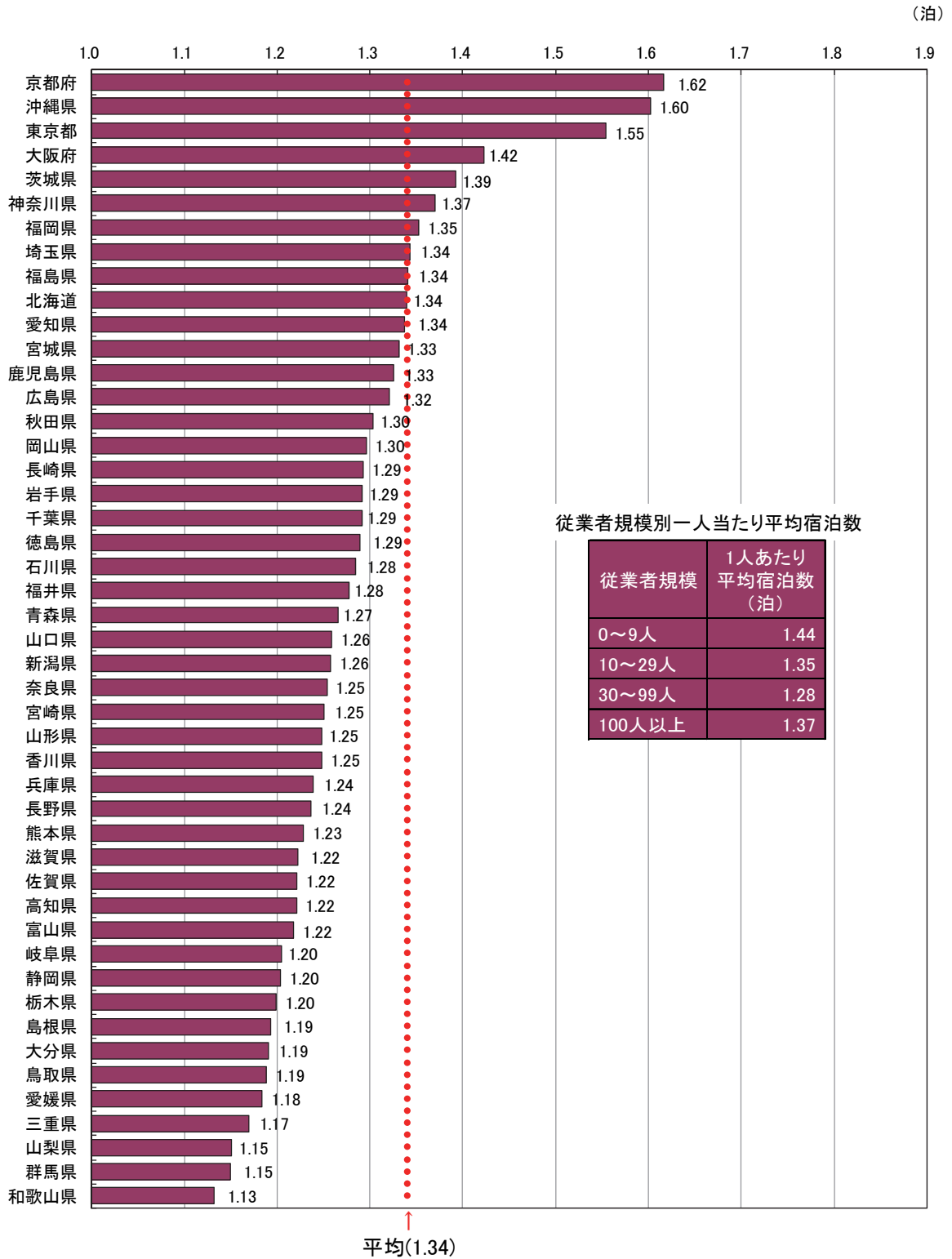
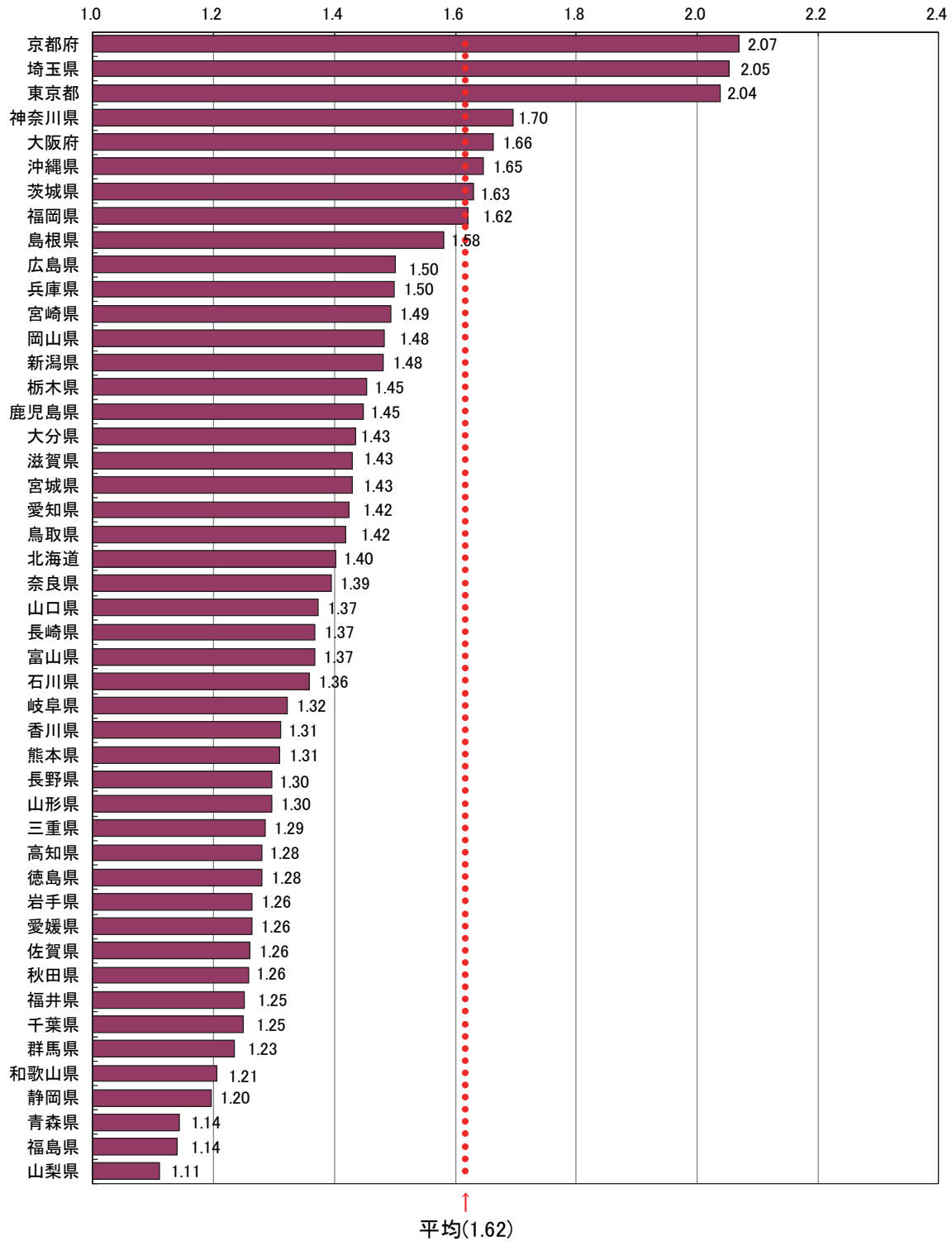


図6-2 都道府県別外国人一人当たり平均宿泊数(令和元年10月)

(泊)



統計表

統計表を利用する上での注意

- ここに掲げた統計表の結果数値のうち、客室数、収容人数及び従業者数は平成31年1月1日現在、延べ宿泊者数、実宿泊者数及び利用客室数は令和元年10月の実績、宿泊目的割合は平成31年1月末日からさかのぼる1年間に利用した宿泊者の割合である。
- ここに掲げた統計表の結果数値は推定値であるため(3～6に掲げる結果数値を除く)、延べ宿泊者数、実宿泊者数、利用客室数及び宿泊目的割合別施設数は一の位を四捨五入して十の位までを、定員稼働率及び客室稼働率は0.01%の位を四捨五入して0.1%の位までを有効数字として表章した。したがって、表中の個々の数字の合計は必ずしも総数と一致しない。なお、施設数、延べ宿泊者数、実宿泊者数、利用客室数、定員稼働率、客室稼働率の表章単位は、それぞれ「施設」、「人泊」、「人」、「室」、「%」、「%」である。
- なお、第1表の一部に掲げた「施設所在地(47区分及び運輸局等)、従業者数(4区分)別施設数」及び参考第13表の一部に掲げた「施設所在地(47区分及び運輸局等)、従業者数(3区分)別施設数」は実数である。
- 参考第2表～参考第4表に掲げた「施設所在地(47区分及び運輸局等)、居住地(47区分及び運輸局等)別延べ宿泊者数」は、調査により回答が得られた施設のうち、従業者数100人以上のものに係る実数であり、未回収分を推定したものではない。
- 参考第5表に掲げた「施設所在地(主な市区町村)、従業者数(3区分)別母集団施設数及び回収施設数」は、市区町村内回収施設数10施設以上の市区町村について表章した。
- 参考第6表～参考第12表に掲げた「施設所在地(主な市区町村)、従業者数(3区分)別延べ宿泊者数、実宿泊者数、外国人延べ宿泊者数、外国人実宿泊者数、定員稼働率、利用客室数、客室稼働率」は、市区町村内回収施設数10施設以上の市区町村についての実数を表章したもので、未回収分を推定したものではない。
- 標準誤差率については、「参考2 主要項目別標準誤差率」を参照。なお、参考第1表については、標準誤差率が30%以上の推定値に*印を付している。利用の際には注意されたい。
- 統計表中に使用されている記号等は、次のとおりである。
「-」は調査又は集計したが、該当数字がないものを示す。
「0」は調査又は集計したが、該当数字が表章単位に満たないものを示す。

2-2. 都道府県別外国人別延べ宿泊者数推移表 対前年(同月)比推移表

Table with columns for years (平成27 to 平成33) and months (1 to 12), showing percentage changes for various prefectures and a national total. The table is organized into two main sections: '平成29年' and '平成30年'.

Table with columns for prefecture, facility type, and monthly occupancy rates from 2017 to 2022. Includes a total row and sub-totals for each prefecture.

(単位:%)

Table with columns for year (平成27年 to 平成31年) and month (1 to 12), and rows for various prefectures (e.g., 14神奈川県, 15新潟県, 16富山県, 17石川県, 18福井県, 19山梨県, 20長野県, 21岐阜県, 22静岡県, 23愛知県, 24三重県, 25滋賀県, 26京都府, 27大阪府). Each row shows data for '旅館' (Hotels) and 'リゾートホテル' (Resort Hotels) for each month, with a '計' (Total) row for each prefecture. The columns represent the years from Heisei 27 to Heisei 31, with the final column representing the total for Heisei 31. The table includes numerical values for each category and region.

区	町	丁目	番地	令和元年																		
				1月	2月	3月	4月	5月	6月	7月	8月	9月	10月	11月	12月							
29	兵庫	中央	5	住	55.8	46.6	45.2	47.6	52.4	53.4	66.7	48.4	56.6	60.1	57.8	53.4	56.0	64.5	55.3	53.2		
				戸	38.8	38.4	41.0	40.8	35.9	34.4	47.4	47.4	34.7	35.5	34.7	43.5	45.5	39.2	46.0	48.9	33.0	
				延べ	58.8	58.8	58.8	58.8	58.8	58.8	58.8	58.8	58.8	58.8	58.8	58.8	58.8	58.8	58.8	58.8	58.8	58.8
				延べ	75.4	75.4	75.4	75.4	75.4	75.4	75.4	75.4	75.4	75.4	75.4	75.4	75.4	75.4	75.4	75.4	75.4	75.4
				延べ	75.4	75.4	75.4	75.4	75.4	75.4	75.4	75.4	75.4	75.4	75.4	75.4	75.4	75.4	75.4	75.4	75.4	75.4
				延べ	75.4	75.4	75.4	75.4	75.4	75.4	75.4	75.4	75.4	75.4	75.4	75.4	75.4	75.4	75.4	75.4	75.4	75.4
				延べ	75.4	75.4	75.4	75.4	75.4	75.4	75.4	75.4	75.4	75.4	75.4	75.4	75.4	75.4	75.4	75.4	75.4	75.4
				延べ	75.4	75.4	75.4	75.4	75.4	75.4	75.4	75.4	75.4	75.4	75.4	75.4	75.4	75.4	75.4	75.4	75.4	75.4
				延べ	75.4	75.4	75.4	75.4	75.4	75.4	75.4	75.4	75.4	75.4	75.4	75.4	75.4	75.4	75.4	75.4	75.4	75.4
				延べ	75.4	75.4	75.4	75.4	75.4	75.4	75.4	75.4	75.4	75.4	75.4	75.4	75.4	75.4	75.4	75.4	75.4	75.4
				延べ	75.4	75.4	75.4	75.4	75.4	75.4	75.4	75.4	75.4	75.4	75.4	75.4	75.4	75.4	75.4	75.4	75.4	75.4
				延べ	75.4	75.4	75.4	75.4	75.4	75.4	75.4	75.4	75.4	75.4	75.4	75.4	75.4	75.4	75.4	75.4	75.4	75.4

	平成28年				平成29年				平成30年				平成31年				令和元年										
	1月	2月	3月	4月	5月	6月	7月	8月	9月	10月	11月	12月	計	1月	2月	3月	4月	5月	6月	7月	8月	9月	10月	11月	12月		
42長崎県	旅館	50.1	52.3	56.7	57.7	46.4	46.9	42.5	56.7	51.7	43.2	42.7	57.2	57.9	57.9	54.5	60.0	57.0	61.4	52.4	51.7	51.7	49.2	51.5	55.9	37.0	
	リゾートホテル	39.2	34.7	34.7	34.7	31.2	39.9	42.9	45.8	43.0	43.0	41.2	38.7	47.1	45.8	40.8	44.2	42.4	45.4	39.4	47.0	51.2	47.3	49.7	64.9	55.6	
	ビジネスホテル	66.2	55.4	59.4	58.4	47.8	51.8	62.8	48.5	51.7	70.2	58.4	61.3	45.8	47.8	63.8	70.0	59.8	67.1	47.0	51.2	47.0	51.2	47.3	71.3	75.9	
	物産館	16.8	67.9	11.7	71.4	36.0	75.2	77.7	75.0	65.2	65.4	65.3	65.0	79.7	65.8	50.3	75.4	61.9	69.3	67.7	68.3	70.7	68.3	69.5	68.6	83.6	
	合計	161.3	151.1	157.1	157.1	157.1	157.1	157.1	157.1	157.1	157.1	157.1	157.1	157.1	157.1	157.1	157.1	157.1	157.1	157.1	157.1	157.1	157.1	157.1	157.1	157.1	157.1
43熊本県	旅館	56.3	58.0	60.5	62.1	52.3	61.5	65.1	63.0	64.3	56.6	59.3	67.2	60.3	63.8	68.3	61.4	62.2	63.8	65.4	56.0	60.7	69.4	59.5	69.4	59.5	65.4
	リゾートホテル	38.7	45.4	42.2	45.2	35.0	43.2	48.9	46.9	45.9	42.7	38.0	41.3	40.8	46.5	45.5	43.9	45.2	47.4	35.8	39.9	53.7	43.4	48.6	48.6	48.6	
	ビジネスホテル	57.1	45.2	51.1	52.5	43.7	49.4	57.3	59.5	53.5	45.4	47.6	61.9	52.2	54.8	57.9	43.4	51.2	52.6	58.2	41.2	46.4	59.4	47.7	50.1	50.1	
	物産館	68.4	74.9	73.7	78.5	62.9	75.3	80.7	80.7	80.7	80.7	77.8	77.8	77.8	80.7	85.7	77.8	69.2	75.8	77.3	75.3	80.3	88.4	80.3	80.3	80.3	
	合計	179.5	167.7	167.7	167.7	167.7	167.7	167.7	167.7	167.7	167.7	167.7	167.7	167.7	167.7	167.7	167.7	167.7	167.7	167.7	167.7	167.7	167.7	167.7	167.7	167.7	167.7
44大分県	旅館	58.6	52.6	55.9	57.2	52.8	59.6	64.5	56.5	55.9	52.2	51.6	59.7	57.8	58.0	61.5	56.3	61.6	57.0	54.5	50.5	47.2	56.5	50.2	57.6	57.6	
	リゾートホテル	38.5	39.4	47.6	46.7	45.1	48.7	45.0	47.7	45.0	38.7	48.2	47.7	46.4	52.1	48.6	45.1	51.1	45.8	43.2	44.6	47.6	38.8	49.7	49.7		
	ビジネスホテル	67.4	67.4	72.0	72.2	67.0	78.2	79.4	77.3	69.3	71.5	63.8	71.6	73.1	73.0	77.0	70.2	65.0	68.4	64.2	63.6	61.3	62.9	64.2	69.5	69.5	
	物産館	67.0	67.4	67.4	67.4	67.4	67.4	67.4	67.4	67.4	67.4	67.4	67.4	67.4	67.4	67.4	67.4	67.4	67.4	67.4	67.4	67.4	67.4	67.4	67.4	67.4	
	合計	144.6	144.4	144.4	144.4	144.4	144.4	144.4	144.4	144.4	144.4	144.4	144.4	144.4	144.4	144.4	144.4	144.4	144.4	144.4	144.4	144.4	144.4	144.4	144.4	144.4	
45宮崎県	旅館	54.4	53.8	54.4	57.3	59.8	49.3	51.8	44.2	50.1	58.6	52.7	57.2	60.9	51.2	51.2	51.2	51.2	51.2	51.2	51.2	51.2	51.2	51.2	51.2	51.2	
	リゾートホテル	41.7	40.1	44.9	38.7	54.2	48.7	40.3	41.6	34.2	44.8	64.8	40.9	44.2	45.0	42.5	42.5	42.5	42.5	42.5	42.5	42.5	42.5	42.5	42.5	42.5	
	ビジネスホテル	65.0	64.2	63.6	64.8	61.4	81.2	73.4	62.3	62.7	58.9	63.9	62.1	67.8	71.5	60.0	65.0	65.0	65.0	65.0	65.0	65.0	65.0	65.0	65.0	65.0	
	物産館	60.6	60.1	58.0	65.5	65.1	86.7	76.5	34.2	48.8	45.2	51.3	77.5	72.2	72.4	80.0	73.9	70.6	91.2	80.0	75.0	79.5	43.6	76.9	48.5		
	合計	135.3	133.2	145.9	129.9	144.1	117.7	127.7	127.7	127.7	127.7	127.7	127.7	127.7	127.7	127.7	127.7	127.7	127.7	127.7	127.7	127.7	127.7	127.7	127.7	127.7	
46鹿児島県	旅館	37.1	32.7	41.7	44.8	34.9	45.2	49.6	43.8	51.9	36.7	39.5	54.2	46.5	47.9	48.6	40.4	38.5	48.4	42.4	35.5	29.7	41.0	32.8	38.7	41.0	
	リゾートホテル	41.6	41.1	46.1	51.4	40.9	53.9	55.9	51.7	54.8	43.6	49.8	58.1	49.6	53.7	58.1	46.0	42.1	51.3	54.4	50.3	41.8	46.3	55.6	44.3	49.2	
	ビジネスホテル	65.4	68.0	69.4	71.9	63.9	76.6	73.5	69.9	73.5	70.9	70.2	73.6	71.7	74.2	77.2	68.1	66.9	79.2	75.8	71.7	72.5	68.1	75.4	78.4	69.9	
	物産館	64.1	63.9	68.1	72.0	65.0	77.0	76.9	67.1	72.7	68.4	75.7	70.4	72.8	81.8	69.7	65.7	73.5	77.4	72.7	70.5	65.3	69.6	75.1	67.8		
	合計	152.2	153.7	155.9	160.1	153.3	160.1	153.3	160.1	153.3	160.1	153.3	160.1	153.3	160.1	153.3	160.1	153.3	160.1	153.3	160.1	153.3	160.1	153.3	160.1	153.3	
47沖縄県	旅館	67.7	65.0	65.8	63.7	50.8	62.1	62.8	63.8	60.4	65.1	64.6	67.1	64.6	67.1	64.6	67.1	64.6	67.1	64.6	67.1	64.6	67.1	64.6	67.1	64.6	
	リゾートホテル	11.9	7.4	43.6	31.8	25.4	37.9	29.4	41.5	28.7	29.6	37.2	46.5	39.7	22.8	22.9	17.6	10.6	11.5	18.7	23.5	33.0	15.3	38.0	34.4	24.9	
	ビジネスホテル	75.0	76.0	75.1	72.4	63.2	72.0	74.7	75.1	69.5	73.5	75.0	81.2	75.5	75.2	70.8	63.0	60.8	71.4	70.4	74.9	74.3	72.9	74.7	73.8	69.1	
	物産館	75.6	76.9	78.0	76.9	61.9	78.9	77.7	75.3	73.2	78.4	81.9	86.6	83.7	80.7	76.8	69.9	67.8	81.7	75.4	70.3	75.1	78.1	78.1	73.2	70.4	
	合計	318.7	318.4	327.4	320.1	320.1	320.1	320.1	320.1	320.1	320.1	320.1	320.1	320.1	320.1	320.1	320.1	320.1	320.1	320.1	320.1	320.1	320.1	320.1	320.1	320.1	

第2表 施設所在地(47区分及び運輸局等)、従業者数(4区分)、宿泊目的割合(2区分)別延べ宿泊者数並びに施設所在地(47区分及び運輸局等)、宿泊目的割合(2区分)別外国人延べ宿泊者数

Table with columns for location (施設所在地), employee count (従業者数), stay purpose ratio (宿泊目的割合), and foreigner count (外国人延べ宿泊者数). The table is organized into sections for regional ratios and specific locations, with data provided for various prefectures and transport agencies.

1) 延べ宿泊者数は、外国人延べ宿泊者数を除く。2) 延べ宿泊者数は、外国人延べ宿泊者数を除く。

3) 延べ宿泊者数は、外国人延べ宿泊者数を除く。

4) 延べ宿泊者数は、外国人延べ宿泊者数を除く。

5) 延べ宿泊者数は、外国人延べ宿泊者数を除く。

6) 延べ宿泊者数は、外国人延べ宿泊者数を除く。

7) 延べ宿泊者数は、外国人延べ宿泊者数を除く。

第9表 施設所在地(47区分及び運輸局等)、宿泊目的の割合(2区分)、居住地(2区分) 別延べ宿泊者数(人泊)

施設所在地(47区分 及び運輸局等)	延べ 宿泊者数 (1)、2)		宿泊目的の割合(2区分)・居住地(2区分)				観光目的の宿泊者が50%未満		
	県内 1)	県外 1)	観光目的の宿泊者が50%以上		2)	県内	県外		
			2)	2)					
令和元年10月	45,398,050	8,439,790	34,587,930	22,845,370	3,678,610	18,022,920	22,396,600	4,754,610	16,510,180
01北海道	3,088,550	1,221,750	1,712,430	1,889,130	633,520	1,157,560	1,199,420	588,240	554,870
02青森県	480,990	86,000	381,790	185,890	21,890	160,700	295,100	64,110	221,090
03岩手県	15,670	125,530	380,600	210,640	49,630	160,250	297,620	75,890	220,350
04宮城県	870,040	191,360	644,650	268,460	89,730	178,460	601,580	101,640	466,200
05秋田県	329,580	67,240	252,800	148,740	26,090	115,840	180,840	41,150	137,350
06山形県	503,420	122,940	331,140	233,710	57,500	147,470	269,690	65,440	183,650
07福島県	971,050	228,490	695,000	411,040	95,960	299,440	560,000	132,530	395,560
08茨城県	503,900	115,630	336,270	102,670	24,550	65,270	401,220	91,080	271,000
09栃木県	757,900	127,890	558,200	474,620	67,320	349,420	283,120	60,570	208,630
10群馬県	599,250	111,300	471,610	408,080	67,180	324,560	191,180	44,120	147,050
11埼玉県	397,260	81,840	283,050	43,410	16,350	27,060	353,850	65,490	255,990
12千葉県	2,151,280	242,580	1,741,710	1,436,790	139,350	1,164,130	714,490	103,230	577,580
13東京都	5,725,630	1,087,280	4,304,710	2,205,840	309,120	1,801,380	3,484,640	773,880	2,472,450
14神奈川県	1,744,320	411,420	1,146,380	691,920	151,000	496,760	1,024,240	260,420	649,810
15新潟県	900,610	262,630	612,170	351,580	124,190	217,220	549,020	138,440	394,950
16富山県	326,230	55,600	248,750	137,070	29,920	90,830	183,600	25,680	157,920
17石川県	782,170	126,760	627,380	437,320	74,370	357,440	344,850	52,390	269,940
18福井県	310,120	49,670	243,300	126,030	25,040	99,840	184,010	24,630	143,370
19山梨県	649,030	49,800	571,180	477,290	27,870	430,320	171,740	21,930	140,860
20長野県	1,308,270	221,140	1,062,030	866,720	121,390	720,230	441,550	99,740	341,800
21岐阜県	574,160	78,620	462,530	399,900	50,110	318,420	174,260	28,520	144,110
22静岡県	1,589,570	296,740	1,241,130	826,650	114,630	685,230	762,920	182,120	555,900
23愛知県	1,403,780	300,950	1,007,210	276,460	97,840	161,980	1,127,310	203,120	845,230
24三重県	727,910	108,340	590,400	338,590	47,470	273,290	389,320	60,870	317,110
25滋賀県	375,410	49,710	316,010	225,890	28,270	196,260	149,520	21,440	119,750
26京都府	1,971,130	151,790	1,724,750	1,681,450	90,620	1,520,610	265,300	61,160	204,140
27大阪府	3,529,430	433,370	2,967,990	1,627,740	167,550	1,606,830	1,693,970	265,490	1,352,770
28兵庫県	1,091,980	226,680	802,290	557,600	140,780	374,340	533,460	85,900	427,950
29奈良県	192,470	16,680	170,850	176,100	15,460	156,240	16,370	1,230	14,610
30和歌山県	374,450	40,160	306,390	263,360	29,980	215,900	111,090	10,180	90,490
31鳥取県	213,140	35,150	176,850	127,340	23,950	101,250	86,800	11,190	75,610
32島根県	297,300	51,100	239,550	147,220	17,660	129,560	150,080	33,440	109,990
33岡山県	491,530	81,530	371,150	153,740	39,110	89,630	337,790	42,430	281,520
34広島県	1,116,800	224,690	869,710	254,450	58,440	196,010	862,340	166,250	673,700
35山口県	305,510	72,830	229,980	124,250	32,050	92,130	181,280	40,780	114,860
36徳島県	396,400	28,650	183,140	84,290	13,240	52,620	146,750	15,120	125,440
37香川県	394,100	48,680	326,070	168,490	24,140	139,120	224,510	24,540	186,950
38愛媛県	359,360	61,810	275,860	119,800	14,320	105,480	239,550	47,490	170,380
39高知県	251,580	45,370	178,370	110,090	17,220	73,440	141,490	28,150	104,930
40福岡県	1,485,690	277,670	1,199,340	449,820	112,230	336,170	1,035,860	165,450	863,170
41佐賀県	213,880	24,560	175,850	85,220	11,490	73,210	128,660	13,070	102,640
42長崎県	641,060	114,500	512,790	347,960	47,120	294,690	292,190	67,080	217,490
43熊本県	674,160	126,080	542,250	266,740	49,690	211,220	407,420	76,390	331,030
44大分県	686,950	83,960	541,170	394,340	33,640	344,720	269,880	50,320	196,440
45宮崎県	363,830	82,230	259,200	109,200	32,110	70,640	243,790	48,750	179,090
46鹿児島県	697,090	169,120	513,840	269,030	56,060	211,230	427,340	113,070	302,600
47沖縄県	2,224,130	221,940	1,820,920	1,954,700	161,470	1,628,910	265,570	60,480	191,840
運輸局等(再掲) 3)									
北海道運輸局	3,088,550	1,221,750	1,712,430	1,889,130	633,520	1,157,560	1,199,420	588,240	554,870
東北運輸局	3,670,740	821,560	2,685,980	1,458,480	340,800	1,061,760	2,204,830	480,760	1,624,200
関東運輸局	12,528,570	2,227,730	9,413,320	5,840,610	802,740	4,658,900	6,624,490	1,420,720	4,723,390
北陸信越運輸局	3,317,280	666,130	2,550,330	1,792,690	335,880	1,385,720	1,519,020	316,250	1,164,610
中部運輸局	4,605,540	834,320	3,544,570	1,967,630	335,080	1,538,760	2,637,820	499,240	2,005,720
近畿運輸局	7,534,870	918,400	6,288,280	4,731,140	472,660	4,070,180	2,769,710	445,400	2,209,710
中国運輸局	2,424,280	465,310	1,864,250	805,980	171,210	608,570	1,618,300	294,100	1,255,680
四国運輸局	1,241,440	184,500	963,440	482,680	68,930	370,670	752,300	115,290	587,700
九州運輸局	4,762,660	878,130	3,744,430	1,922,320	342,320	1,541,890	2,805,130	534,130	2,192,470
沖縄総合事務局	2,224,130	221,940	1,820,920	1,954,700	161,470	1,628,910	265,570	60,480	191,840

1) 宿泊目的の割合不詳を含む。
 2) 居住地不詳を含む。
 3) 長野県は北陸信越運輸局、福井県は中部運輸局に含まれる。

参考第 4 表 施設所在地 (47 区分及び運輸局等)、居住地 (47 区分及び運輸局等) 別延べ宿泊者数<観光目的の宿泊者が50%未満の施設>

Table with 47 columns for prefectures (北海道 to 沖縄県) and 47 rows for districts (令和元年10月, 01北海道 to 47沖縄県). Each cell contains numerical data representing the number of overnight stays.

1) 唐土排不務会社。 2) 長野県は北陸信越運輸局、福井県は中部運輸局に含まれる。

参考第5表 施設所在地(主な市区町村)、従業者数(3区分) 別母集団施設数及び回収施設数

施設所在地 (主な市区町村)	従業者数(3区分)				施設所在地 (主な市区町村)	従業者数(3区分)			
	0~4人 1)		5~9人 1)			0~4人 1)		5~9人 1)	
	母集団 施設数	回収 施設数	母集団 施設数	回収 施設数		母集団 施設数	回収 施設数	母集団 施設数	回収 施設数
北海道札幌市	53	30	152	117	新潟県新潟市	52	14	54	38
北海道函館市	79	20	20	13	新潟県長岡市	47	28	33	22
北海道小樽市	35	7	18	14	新潟県上越市	44	23	21	21
北海道旭川市	68	6	27	15	新潟県佐渡市	106	17	32	12
北海道釧路市	26	7	24	19	新潟県南魚沼郡湯沢町	227	12	38	18
北海道帯広市	12	7	24	15	富山県高岡市	52	18	36	24
北海道北見市	7	8	21	14	富山県高岡市	14	5	14	10
北海道千歳市	7	2	20	11	富山県黒部市	22	11	13	10
北海道後志総合振興局倶知安町	73	7	19	10	富山県金沢市	142	24	24	49
青森県青森市	26	15	36	27	石川県七尾市	48	5	22	15
青森県弘前市	34	6	23	19	石川県小松市	6	8	19	11
青森県八戸市	20	9	26	16	石川県加賀市	12	4	53	23
岩手県盛岡市	24	8	38	30	福井県福井市	42	15	28	19
岩手県花巻市	28	10	27	15	福井県越前市	10	2	21	11
岩手県北上市	9	3	18	10	山梨県甲府市	26	11	27	18
岩手県一関市	27	5	15	11	山梨県富士吉田市	41	10	23	10
岩手県八幡平市	70	6	13	11	山梨県北杜市	262	13	19	10
岩手県奥州市	11	4	14	12	山梨県南都留郡富士河口湖町	237	40	54	28
宮城県仙台市	24	21	111	69	長野県長野市	179	32	40	21
宮城県大崎市	43	18	21	10	長野県松本市	177	34	65	39
宮城県宮城郡松島町	4	4	14	11	長野県上田市	146	35	44	18
秋田県秋田市	18	12	33	25	長野県諏訪市	24	3	20	11
秋田県横手市	13	4	16	13	長野県茅野市	167	23	28	14
秋田県雄勝町	11	3	13	10	長野県佐久市	13	3	16	10
秋田県大仙市	17	7	14	12	長野県千曲市	7	7	23	14
秋田県北上市	56	10	28	22	長野県安曇野市	130	14	17	10
山形県山形市	69	24	47	34	長野県北佐久郡軽井沢町	123	28	43	25
山形県米沢市	46	13	24	24	長野県下伊那郡御穂村	16	5	22	13
山形県鶴岡市	93	34	37	26	長野県北安曇郡白馬村	511	19	24	13
山形県天童市	6	6	19	12	長野県下高井郡山内町	138	45	60	15
福島県福島市	42	36	52	27	岐阜県岐阜市	20	8	21	16
福島県会津若松市	33	7	34	19	岐阜県高山市	206	19	67	26
福島県郡山市	36	18	43	23	岐阜県郡上市	180	14	15	10
福島県いわき市	87	15	66	36	岐阜県下呂市	37	13	36	21
福島県耶麻郡猪苗代町	74	51	23	15	静岡県静岡市	73	33	49	25
茨城県水戸市	6	6	24	15	静岡県浜松市	64	16	64	46
茨城県つくば市	9	6	23	11	静岡県沼津市	71	21	32	19
栃木県宇都宮市	13	11	37	28	静岡県熱海市	83	34	102	49
栃木県日光市	182	50	88	42	静岡県伊東市	333	13	94	48
栃木県那須塩原市	54	24	47	18	静岡県掛川市	11	10	14	10
栃木県那須郡那須町	274	10	51	27	静岡県御殿場市	2	11	21	10
群馬県前橋市	16	12	21	13	静岡県伊豆市	69	30	51	19
群馬県高崎市	15	11	25	20	静岡県伊豆の国市	12	8	35	13
群馬県渋川市	14	4	41	24	静岡県智茂郡東伊豆町	34	14	36	18
群馬県吾妻郡草津町	81	33	25	25	愛知県名古屋市	49	25	135	80
群馬県利根郡みなかみ町	84	28	34	16	愛知県豊田市	31	10	35	20
埼玉県さいたま市	8	8	23	16	愛知県蒲郡市	7	5	24	15
千葉県千葉市	9	10	43	20	愛知県知多郡南知多町	84	37	37	12
千葉県船橋市	104	16	21	12	三重県伊勢市	39	14	36	15
千葉県成田市	17	8	22	16	三重県鳥羽市	40	14	27	15
千葉県市川市	1	1	12	11	三重県志摩市	134	33	58	21
千葉県野田市	90	9	29	23	滋賀県彦根市	164	35	35	21
千葉県浦安市	5	7	76	46	滋賀県長浜市	87	26	36	24
東京都千代田区	2	4	136	56	滋賀県大津市	6	6	21	15
東京都中央区	4	18	102	59	滋賀県米原市	36	11	21	13
東京都港区	17	15	63	33	京都府京都市	1,766	56	351	179
東京都新宿区	52	27	63	33	京都府京丹後市	108	169	53	11
東京都文京区	81	23	23	14	京都府大阪市	491	87	332	186
東京都台東区	42	5	75	27	大阪府堺市	14	3	17	12
東京都江東区	24	24	24	14	兵庫県神戸市	91	39	126	74
東京都品川区	7	9	35	29	兵庫県姫路市	36	23	30	10
東京都大田区	18	6	46	29	兵庫県豊岡市	197	38	63	29
東京都渋谷区	8	2	23	15	奈良県奈良市	87	18	53	31
東京都豊島区	20	12	42	20	和歌山県和歌山市	41	7	30	22
神奈川県横浜市	107	41	102	68	和歌山県田辺市	75	17	21	23
神奈川県川崎市	31	13	43	26	和歌山県西牟婁郡白浜町	102	17	36	23
神奈川県藤沢市	8	7	7	13	鳥取県鳥取市	99	14	24	15
神奈川県足柄下郡藤沢町	198	96	189	142	鳥取県米子市	21	7	32	24

参考第5表 施設所在地(主な市区町村)、従業員数(3区分)別母集団施設数及び回収施設数
(施設)

施設所在地 (主な市区町村)	従業員数(3区分)							
	0~4人		5~9人		10人以上		10人以上	
	母集団 施設数	回収 施設数	母集団 施設数	回収 施設数	母集団 施設数	回収 施設数	母集団 施設数	回収 施設数
鳥取県東伯耆三朝町	12	-	1	-	16	10	-	-
鳥取県松江市	62	-	21	-	46	31	-	-
鳥取県浜田市	33	-	7	-	15	13	-	-
鳥取県出雲市	42	-	16	-	24	12	-	-
岡山県岡山市	36	-	8	-	58	33	-	-
岡山県倉敷市	39	-	12	-	39	23	-	-
広島県広島市	86	-	37	-	95	62	-	-
広島県広島市	47	-	14	-	24	11	-	-
広島県尾道市	56	-	8	-	23	10	-	-
広島県福山市	37	-	11	-	32	13	-	-
広島県広島市	11	-	3	-	12	10	-	-
広島県廿日市市	32	-	13	-	25	21	-	-
山口県下関市	19	-	11	-	33	26	-	-
山口県山口市	10	-	8	-	32	25	-	-
徳島県徳島市	55	-	21	-	24	20	-	-
香川県高松市	102	-	20	-	45	29	-	-
愛媛県松山市	96	-	21	-	74	52	-	-
愛媛県今治市	77	-	19	-	19	10	-	-
高知県高知市	27	-	13	-	47	34	-	-
福岡県北九州市	35	-	16	-	54	33	-	-
福岡県福岡市	150	-	51	-	162	106	-	-
佐賀県佐賀市	30	-	12	-	27	21	-	-
佐賀県武雄市	6	-	5	-	15	11	-	-
佐賀県藤野市	11	-	6	-	26	13	-	-
長崎県長崎市	58	-	25	-	59	40	-	-
長崎県佐世保市	92	-	7	-	33	22	-	-
長崎県諫早市	17	-	3	-	17	10	-	-
長崎県平戸市	218	-	10	-	8	8	-	-
長崎県五島市	217	-	23	-	4	4	-	-
長崎県雲仙市	14	-	12	-	26	16	-	-
熊本県熊本市	53	-	15	-	65	45	-	-
熊本県山鹿市	9	-	13	-	23	11	-	-
熊本県上天草市	20	-	7	-	18	10	-	-
熊本県阿蘇市	39	-	11	-	20	11	-	-
熊本県天草市	162	-	19	-	18	14	-	-
熊本県阿蘇郡南小国町	20	-	11	-	32	16	-	-
大分県大分市	22	-	11	-	28	20	-	-
大分県別府市	103	-	31	-	68	40	-	-
大分県日田市	39	-	7	-	22	15	-	-
宮崎県宮崎市	165	-	54	-	44	32	-	-
鹿児島県鹿児島市	33	-	16	-	58	40	-	-
鹿児島県指宿市	50	-	13	-	16	13	-	-
鹿児島県薩川内市	117	-	14	-	18	10	-	-
鹿児島県霧島市	86	-	27	-	35	21	-	-
鹿児島県奄美市	37	-	4	-	12	10	-	-
沖縄県那覇市	195	-	47	-	125	47	-	-
沖縄県石垣市	283	-	30	-	37	15	-	-
沖縄県名護市	181	-	13	-	18	10	-	-
沖縄県宮古島市	354	-	19	-	33	12	-	-
沖縄県国頭郡恩納村	156	-	21	-	21	12	-	-
沖縄県八重山郡竹富町	144	-	10	-	11	11	-	-

1) 従業員数10人未満の施設については、標本調査を実施している。
 ※ 本表は市区町村別、従業員数別において10施設以上の回収があったものについて表章している。
 ※ 本表は、実数を表章しており、未回収分を推定した数値ではない。

参考第6表 施設所在地(主な市区町村)、従業者数(3区分) 別延べ宿泊者数 (八泊)

施設所在地 (主な市区町村)	従業者数(3区分)			延べ 宿泊者数
	0~4人(1)	5~9人(1)	10人以上	
北海道札幌市	817,896	-	817,896	-
北海道函館市	46,254	-	46,254	-
北海道小樽市	54,032	-	54,032	-
北海道旭川市	46,559	-	46,559	-
北海道釧路市	95,427	-	95,427	-
北海道帯広市	69,405	-	69,405	-
北海道北見市	33,932	-	33,932	-
北海道千歳市	38,774	-	38,774	-
北海道後志総合振興局厚真町	12,587	-	12,587	-
青森県青森市	87,828	-	87,828	-
青森県弘前市	51,933	-	51,933	-
青森県八戸市	34,403	-	34,403	-
岩手県盛岡市	104,982	-	104,982	-
岩手県花巻市	32,356	-	32,356	-
岩手県北上市	21,806	-	21,806	-
岩手県一関市	17,857	-	17,857	-
岩手県八幡平市	48,113	-	48,113	-
岩手県奥州市	17,433	-	17,433	-
宮城県仙台市	332,801	-	332,801	-
宮城県大崎市	22,052	-	22,052	-
宮城県宮城郡松島町	29,286	-	29,286	-
秋田県秋田市	76,474	-	76,474	-
秋田県横手市	17,370	-	17,370	-
秋田県鹿角市	22,931	-	22,931	-
秋田県大仙市	8,785	-	8,785	-
秋田県仙北市	35,509	-	35,509	-
山形県山形市	77,231	-	77,231	-
山形県米沢市	17,916	-	17,916	-
山形県鶴岡市	62,208	-	62,208	-
山形県天童市	29,268	-	29,268	-
福島県福島市	74,036	-	74,036	-
福島県会津若松市	62,305	-	62,305	-
福島県郡山市	53,958	-	53,958	-
福島県いわき市	94,034	-	94,034	-
福島県那須郡猪苗代町	23,812	-	23,812	-
茨城県水戸市	60,914	-	60,914	-
茨城県つくば市	32,004	-	32,004	-
栃木県宇都宮市	90,129	-	90,129	-
栃木県日光市	120,352	-	120,352	-
栃木県那須塩原市	22,612	-	22,612	-
栃木県那須郡那須町	345	345	81,866	-
群馬県前橋市	27,647	-	27,647	-
群馬県高崎市	27,417	-	27,417	-
群馬県渋川市	58,305	-	58,305	-
群馬県吾妻郡草津町	55,816	-	55,816	-
群馬県利根郡みなかみ町	31,344	-	31,344	-
埼玉県さいたま市	59,537	-	59,537	-
埼玉県千葉市	187,227	-	187,227	-
千葉県千葉市	8,630	-	8,630	-
千葉県船橋市	235,642	-	235,642	-
千葉県柏市	39,821	-	39,821	-
千葉県浦安市	29,896	-	29,896	-
千葉県浦安市	619,320	-	619,320	-
東京都千代田区	414,289	-	414,289	-
東京都中央区	337,097	-	337,097	-
東京都港区	676,265	-	676,265	-
東京都新宿区	390,217	-	390,217	-
東京都文京区	97,745	-	97,745	-
東京都台東区	131,790	-	131,790	-
東京都江東区	164,338	-	164,338	-
東京都品川区	185,124	-	185,124	-
東京都大田区	149,582	-	149,582	-
東京都渋谷区	127,046	-	127,046	-
東京都豊島区	160,892	-	160,892	-
東京都目黒区	418,271	-	418,271	-
神奈川県横浜市	103,170	-	103,170	-
神奈川県藤沢市	33,399	-	33,399	-
神奈川県足柄下郡箱根町	103,028	-	103,028	-
神奈川県足柄下郡湯河原町	21,277	-	21,277	-
新潟県新潟市	146,304	-	146,304	-
新潟県長岡市	43,093	-	43,093	-
新潟県上越市	29,102	-	29,102	-
新潟県佐渡市	17,060	-	17,060	-
新潟県南魚沼郡湯沢町	40,963	154	40,809	-
富山県富山市	107,564	-	107,564	-
富山県高岡市	29,073	-	29,073	-
富山県黒部市	20,484	-	20,484	-
石川県金沢市	238,838	-	238,838	-
石川県七尾市	57,379	-	57,379	-
石川県小松市	27,546	-	27,546	-
石川県加賀市	55,119	-	55,119	-
福井県福井市	60,922	-	60,922	-
福井県あわら市	40,854	-	40,854	-
山梨県甲府市	54,131	-	54,131	-
山梨県富士吉田市	19,797	-	19,797	-
山梨県北杜市	17,546	706	16,840	-
山梨県笛吹市	43,775	-	43,775	-
山梨県南都留郡富士河口湖町	71,825	-	71,825	-
長野県長野市	68,463	-	68,463	-
長野県松本市	97,543	3,482	64,981	-
長野県上田市	28,456	-	28,456	-
長野県諏訪市	28,844	-	28,844	-
長野県茅野市	25,449	-	25,449	-
長野県佐久市	20,327	-	20,327	-
長野県千曲市	21,444	-	21,444	-
長野県安曇野市	10,350	324	10,026	-
長野県北佐久郡軽井沢町	81,420	-	81,420	-
長野県下伊那郡阿智村	15,920	-	15,920	-
長野県北安曇郡白馬村	296	-	296	-
長野県下高井郡山之内町	16,385	-	16,385	-
岐阜県岐阜市	65,530	-	65,530	-
岐阜県高山市	89,730	2,494	87,236	-
岐阜県郡上市	6,749	162	6,587	-
岐阜県下呂市	65,685	-	65,685	-
静岡県静岡市	62,350	-	62,350	-
静岡県浜松市	167,935	-	167,935	-
静岡県沼津市	32,386	-	32,386	-
静岡県熱海市	77,406	-	77,406	-
静岡県伊東市	70,910	524	70,386	-
静岡県掛川市	27,668	-	27,668	-
静岡県駿東郡岡崎市	25,984	-	25,984	-
静岡県伊豆市	19,630	-	19,630	-
静岡県伊豆の国市	22,429	-	22,429	-
静岡県伊豆郡東伊豆町	30,229	-	30,229	-
愛知県名古屋市中区	452,083	-	452,083	-
愛知県豊田市	45,505	-	45,505	-
愛知県蒲郡市	29,027	-	29,027	-
愛知県知多郡南知多町	11,777	-	11,777	-
三重県津市	37,223	-	37,223	-
三重県伊勢市	44,690	-	44,690	-

参考第6表 施設所在地(主な市区町村)、従業者数(3区分)別延べ宿泊者数 (人泊)

施設所在地 (主な市区町村)	従業者数(3区分)			延べ 宿泊者数	10人以上
	0~4人(1)	5~9人(1)	10人以上		
三重県鳥羽市	45,636	-	-	45,636	-
三重県志摩市	57,035	-	-	57,035	-
滋賀県大津市	93,755	-	-	93,755	-
滋賀県彦根市	26,255	-	-	26,255	-
滋賀県長浜市	16,600	-	-	16,600	-
京都府京都市	873,261	4,192	11,870	857,199	-
京都府京丹後市	4,757	-	-	4,757	-
大阪府大阪市	1,621,970	-	-	1,621,970	-
大阪府堺市	54,070	-	-	54,070	-
兵庫県神戸市	304,151	-	-	304,151	-
兵庫県姫路市	43,558	-	-	43,558	-
兵庫県岡市	38,067	383	-	37,684	-
奈良県奈良市	72,188	-	-	72,188	-
和歌山県和歌山市	60,790	-	-	60,790	-
和歌山県田辺市	15,719	-	-	15,719	-
和歌山県西牟婁郡白浜町	66,340	-	-	66,340	-
鳥取県鳥取市	27,475	-	-	27,475	-
鳥取県米子市	65,108	-	-	65,108	-
鳥取県東伯耆三朝町	17,187	-	-	17,187	-
鳥根県松江市	99,128	-	-	99,128	-
島根県浜田市	12,607	-	-	12,607	-
島根県出雲市	35,979	-	-	35,979	-
岡山県岡山市	139,423	-	-	139,423	-
岡山県倉敷市	80,088	-	-	80,088	-
岡山県広島市	392,947	-	-	392,947	-
広島県広島市	15,224	-	-	15,224	-
広島県尾道市	21,031	-	-	21,031	-
広島県福山市	42,284	-	-	42,284	-
広島県東広島市	31,289	-	-	31,289	-
広島県廿日市市	46,986	-	-	46,986	-
山口県下関市	43,885	-	-	43,885	-
山口県山口市	57,334	-	-	57,334	-
徳島県徳島市	72,289	-	-	72,289	-
香川県高松市	127,499	-	-	127,499	-
愛媛県松山市	145,520	-	-	145,520	-
愛媛県今治市	21,780	-	-	21,780	-
高知県高知市	104,277	-	-	104,277	-
福岡県北九州市	127,925	-	-	127,925	-
福岡県福岡市	587,257	-	-	587,257	-
佐賀県佐賀市	43,465	-	-	43,465	-
佐賀県武雄市	12,963	-	-	12,963	-
佐賀県嬉野市	22,383	-	-	22,383	-
長崎県長崎市	153,305	-	-	153,305	-
長崎県佐世保市	106,010	-	-	106,010	-
長崎県諫早市	20,907	-	-	20,907	-
長崎県平戸市	123	-	-	123	-
長崎県五島市	617	-	-	617	-
長崎県雲仙市	23,163	-	-	23,163	-
熊本県熊本市	168,659	-	-	168,659	-
熊本県山鹿市	7,186	-	-	7,186	-
熊本県上天草市	8,485	-	-	8,485	-
熊本県阿蘇市	25,641	-	-	25,641	-
熊本県天草市	15,386	469	-	14,917	-
熊本県阿蘇郡南小国町	16,130	-	-	16,130	-
大分県大分市	74,664	-	-	74,664	-
大分県別府市	153,410	-	-	153,410	-
大分県日田市	17,769	-	-	17,769	-
大分県由布市	20,803	-	-	20,803	-
宮崎県宮崎市	153,968	-	-	153,968	-
鹿児島県鹿児島市	211,758	-	-	211,758	-

(人泊)

施設所在地 (主な市区町村)	従業者数(3区分)			延べ 宿泊者数	10人以上
	0~4人(1)	5~9人(1)	10人以上		
鹿児島県指宿市	44,116	-	-	44,116	-
鹿児島県薩摩川内市	14,123	-	-	14,123	-
鹿児島県薩島市	57,377	-	-	57,377	-
鹿児島県奄美市	20,468	-	-	20,468	-
沖縄県那覇市	236,322	-	-	236,322	-
沖縄県石垣市	53,227	-	-	53,227	-
沖縄県名護市	71,713	-	-	71,713	-
沖縄県宮古島市	47,666	-	-	47,666	-
沖縄県国頭郡恩納村	107,690	-	-	107,690	-
沖縄県八重山郡竹富町	1,029	-	-	1,029	-

1)従業者数10人未満の施設については、標本調査を実施している。
 ※本表は市区町村別、従業者区分別において10施設以上の回収があったものについて表章している。
 ※本表は、実数を表章しており、未回収分を推定した数値ではない。

参考第7表 施設所在地(主な市区町村)、従業員数(3区分) 別実宿泊者数 (人)

施設所在地 (主な市区町村)	従業員数(3区分)			実宿泊者数
	0~4人 1)	5~9人 1)	10人以上	
北海道札幌市	589,504	-	589,504	-
北海道函館市	38,586	-	38,586	-
北海道小樽市	45,015	-	45,015	-
北海道旭川市	37,096	-	37,096	-
北海道釧路市	78,835	-	78,835	-
北海道帯広市	54,100	-	54,100	-
北海道北見市	25,895	-	25,895	-
北海道千歳市	30,994	-	30,994	-
北海道後志総合振興局倶知安町	5,397	-	5,397	-
青森県青森市	77,853	-	77,853	-
青森県弘前市	44,363	-	44,363	-
青森県八戸市	26,235	-	26,235	-
岩手県盛岡市	85,846	-	85,846	-
岩手県花巻市	27,289	-	27,289	-
岩手県北上市	17,155	-	17,155	-
岩手県八幡平市	13,786	-	13,786	-
岩手県奥州市	41,109	-	41,109	-
岩手県鹿角市	13,360	-	13,360	-
宮城県仙台市	258,300	-	258,300	-
宮城県大崎市	18,154	-	18,154	-
宮城県宮城県松島町	28,309	-	28,309	-
秋田県秋田市	58,803	-	58,803	-
秋田県横手市	13,916	-	13,916	-
秋田県鹿角市	18,513	-	18,513	-
秋田県大仙市	6,525	-	6,525	-
秋田県北上市	22,716	-	22,716	-
山形県山形市	63,120	-	63,120	-
山形県米沢市	12,279	-	12,279	-
山形県鶴岡市	50,074	-	50,074	-
山形県天童市	26,004	-	26,004	-
福島県福島市	65,188	-	65,188	-
福島県会津若松市	56,638	-	56,638	-
福島県郡山市	40,230	-	40,230	-
福島県いわき市	73,305	-	73,305	-
福島県郡山市	21,860	-	21,860	-
茨城県水戸市	46,782	-	46,782	-
茨城県つくば市	24,809	-	24,809	-
栃木県宇都宮市	69,420	-	69,420	-
栃木県日光市	106,217	-	106,217	-
栃木県那須塩原市	17,295	-	17,295	-
栃木県那須郡那須町	73,795	313	73,482	-
群馬県前橋市	22,973	-	22,973	-
群馬県高崎市	19,679	-	19,679	-
群馬県渋川市	55,775	-	55,775	-
群馬県吾妻郡草津町	51,232	-	51,232	-
群馬県利根郡みなかみ町	28,091	-	28,091	-
埼玉県さいたま市	47,083	-	47,083	-
埼玉県千葉市	137,196	-	137,196	-
千葉県館山市	7,349	-	7,349	-
千葉県成田市	208,438	-	208,438	-
千葉県柏市	27,562	-	27,562	-
千葉県鴨川市	24,605	-	24,605	-
千葉県浦安市	469,058	-	469,058	-
東京都千代田区	243,608	-	243,608	-
東京都中央区	229,075	-	229,075	-
東京都港区	406,649	-	406,649	-
東京都新宿区	204,334	-	204,334	-
東京都文京区	55,701	-	55,701	-
東京都台東区	91,108	-	91,108	-
東京都江東区	-	-	-	589,504
東京都品川区	-	-	-	113,496
東京都大田区	-	-	-	119,684
東京都渋谷区	-	-	-	60,495
東京都豊島区	-	-	-	89,806
神奈川県横浜市中区	-	-	-	301,163
神奈川県川崎市	-	-	-	78,867
神奈川県藤沢市	-	-	-	28,631
神奈川県足柄下郡箱根町	-	-	-	88,056
神奈川県足柄下郡湯河原町	-	-	-	20,109
新潟県新潟市	-	-	-	116,742
新潟県長岡市	-	-	-	33,308
新潟県上越市	-	-	-	21,546
新潟県佐渡市	-	-	-	15,055
新潟県南魚沼郡湯沢町	64	-	64	36,850
富山県富山市	-	-	-	85,404
富山県高岡市	-	-	-	24,203
富山県黒部市	-	-	-	17,665
石川県金沢市	-	-	-	183,377
石川県七尾市	-	-	-	53,662
石川県小松市	-	-	-	22,425
石川県加賀市	-	-	-	50,434
福井県福井市	-	-	-	49,809
福井県あわら市	-	-	-	39,059
山梨県甲府市	-	-	-	45,435
山梨県富士吉田市	-	-	-	15,988
山梨県北杜市	-	-	-	16,123
山梨県笛吹市	-	-	-	38,777
山梨県南都留郡富士河口湖町	-	-	-	61,737
長野県長野市	-	2,968	-	53,199
長野県松本市	-	-	-	81,700
長野県上田市	-	-	-	21,099
長野県諏訪市	-	-	-	26,122
長野県茅野市	-	-	-	19,478
長野県佐久市	-	-	-	16,332
長野県千曲市	-	-	-	19,174
長野県安曇野市	-	-	-	8,246
長野県北佐久郡軽井沢町	-	-	-	60,459
長野県下伊那郡阿智村	-	-	-	15,535
長野県北安曇郡白馬村	-	-	-	186
長野県下高井郡山ノ内町	-	-	-	15,372
岐阜県岐阜市	-	-	-	57,342
岐阜県高山市	-	-	-	74,638
岐阜県郡上市	-	-	-	6,256
岐阜県下呂市	-	-	-	59,149
静岡県静岡市	-	-	-	45,552
静岡県浜松市	-	-	-	138,833
静岡県沼津市	-	-	-	25,333
静岡県熱海市	-	-	-	66,305
静岡県伊東市	-	-	-	61,904
静岡県掛川市	-	-	-	24,860
静岡県御殿場市	-	-	-	19,537
静岡県伊豆市	-	-	-	18,268
静岡県伊豆の国市	-	-	-	21,238
静岡県賀茂郡東伊豆町	-	-	-	27,508
愛知県名古屋市中区	-	-	-	332,185
愛知県豊田市	-	-	-	31,750
愛知県蒲郡市	-	-	-	27,634
愛知県知多郡南知多町	-	-	-	11,205

参考第7表 施設所在地(主な市区町村)、従業員数(3区分)別実宿泊者数 (人)

施設所在地 (主な市区町村)	従業員数(3区分)			
	実宿泊者数	0～4人 1)	5～9人 1)	10人以上
三重県津市	30,648	-	-	30,648
三重県伊勢市	37,829	-	-	37,829
三重県鳥羽市	43,241	-	-	43,241
三重県志摩市	53,155	-	-	53,155
滋賀県大津市	75,970	-	-	75,970
滋賀県彦根市	21,968	-	-	21,968
滋賀県長浜市	13,785	-	-	13,785
京都府京都市	542,853	1,997	5,011	535,845
京都府京丹後市	4,022	-	-	4,022
大阪府大阪市	1,101,888	-	-	1,101,888
大阪府堺市	31,451	-	-	31,451
兵庫県神戸市	242,105	-	-	242,105
兵庫県姫路市	35,337	-	-	35,337
兵庫県豊岡市	34,792	334	-	34,458
奈良県奈良市	58,428	-	-	58,428
和歌山県和歌山市	52,633	-	-	52,633
和歌山県田辺市	12,723	-	-	12,723
和歌山県西牟婁郡白浜町	63,006	-	-	63,006
鳥取県鳥取市	21,784	-	-	21,784
鳥取県米子市	57,316	-	-	57,316
鳥取県東伯郡三朝町	16,049	-	-	16,049
島根県松江市	84,364	-	-	84,364
島根県浜田市	9,915	-	-	9,915
島根県出雲市	31,471	-	-	31,471
岡山県岡山市	104,568	-	-	104,568
岡山県倉敷市	65,592	-	-	65,592
広島県広島市	303,490	-	-	303,490
広島県呉市	12,184	-	-	12,184
広島県尾道市	16,673	-	-	16,673
広島県福山市	36,456	-	-	36,456
広島県東広島市	19,696	-	-	19,696
広島県廿日市市	44,081	-	-	44,081
山口県下関市	35,102	-	-	35,102
山口県山口市	47,346	-	-	47,346
徳島県徳島市	55,904	-	-	55,904
香川県高松市	100,172	-	-	100,172
愛媛県松山市	128,480	-	-	128,480
愛媛県今治市	19,050	-	-	19,050
高知県高知市	89,167	-	-	89,167
福岡県高州市	101,195	-	-	101,195
福岡県北九州市	441,436	-	-	441,436
福岡県福岡市	36,485	-	-	36,485
佐賀県佐賀市	11,302	-	-	11,302
佐賀県武雄市	21,386	-	-	21,386
佐賀県嬉野市	120,128	-	-	120,128
長崎県長崎市	90,634	-	-	90,634
長崎県佐世保市	14,512	-	-	14,512
長崎県諫早市	97	97	-	-
長崎県平戸市	357	357	-	-
長崎県五島市	21,621	-	-	21,621
熊本県熊本市	136,125	-	-	136,125
熊本県山鹿市	5,425	-	-	5,425
熊本県上天草市	8,283	-	-	8,283
熊本県阿蘇市	22,756	-	-	22,756
熊本県阿蘇郡小国町	348	348	-	-
熊本県天草市	12,820	-	-	12,820
熊本県阿蘇郡南小国町	15,690	-	-	15,690
大分県大分市	56,626	-	-	56,626
大分県別府市	138,652	-	-	138,652
大分県日田市	16,221	-	-	16,221

(人)

施設所在地 (主な市区町村)	従業員数(3区分)			
	実宿泊者数	0～4人 1)	5～9人 1)	10人以上
大分県由布市	18,548	-	-	18,548
宮崎県宮崎市	122,398	-	-	122,398
鹿児島県鹿児島市	166,435	-	-	166,435
鹿児島県指宿市	39,538	-	-	39,538
鹿児島県薩摩川内市	11,278	-	-	11,278
鹿児島県霧島市	49,344	-	-	49,344
鹿児島県奄美市	14,545	-	-	14,545
沖縄県那覇市	158,419	-	-	158,419
沖縄県石垣市	31,154	-	-	31,154
沖縄県名護市	41,577	-	-	41,577
沖縄県宮古島市	25,200	-	-	25,200
沖縄県国頭郡恩納村	56,624	-	-	56,624
沖縄県八重山郡竹富町	644	644	-	-

1) 従業員数10人未満の施設については、標本調査を実施している。
 ※本表は市区町村別、従業員数区別において10施設以上の回収があったものについて表章している。
 ※本表は、実数を表章しており、未回収分を推定した数値ではない。

参考第8表 施設所在地(主な市区町村)、従業者数(3区分) 別外国人延べ宿泊者数 (人泊)

施設所在地 (主な市区町村)	従業者数(3区分)			外国人延べ 宿泊者数
	0~4人(1)	5~9人(1)	10人以上	
北海道札幌市	196,942	-	196,942	39,469
北海道函館市	10,830	-	10,830	36,214
北海道小樽市	10,554	-	10,554	65,782
北海道旭川市	4,815	-	4,815	79,979
北海道釧路市	9,600	-	9,600	84,411
北海道帯広市	2,817	-	2,817	14,435
北海道北見市	836	-	836	2,999
北海道千歳市	8,421	-	8,421	25,408
北海道後志総合振興局厚知安町	1,399	-	1,399	120
青森県青森市	14,423	-	14,423	4,360
青森県弘前市	5,433	-	5,433	3,430
青森県八戸市	1,796	-	1,796	222
岩手県盛岡市	9,400	-	9,400	826
岩手県花巻市	1,089	-	1,089	634
岩手県北上市	678	-	678	12,813
岩手県一関市	512	-	512	1,090
岩手県八幡平市	14,877	-	14,877	1,090
岩手県奥州市	279	-	279	1,419
岩手県仙台市	37,305	-	37,305	56,351
宮城県大崎市	471	-	471	3,086
宮城県宮城郡松島町	2,123	-	2,123	595
秋田県秋田市	4,587	-	4,587	4,832
秋田県横手市	244	-	244	2,443
秋田県鹿角市	2,697	-	2,697	922
秋田県大仙市	269	-	269	4,052
秋田県仙北市	3,290	-	3,290	2,969
山形県山形市	4,214	-	4,214	1,541
山形県米沢市	896	-	896	6,409
山形県鶴岡市	1,680	-	1,680	33,247
山形県天童市	2,843	-	2,843	8,247
福島県福島市	1,719	-	1,719	17,843
福島県会津若松市	2,331	-	2,331	826
福島県郡山市	1,176	-	1,176	994
福島県いわき市	1,082	-	1,082	1,028
茨城県水戸市	6,717	-	6,717	464
茨城県つくば市	4,007	-	4,007	666
栃木県宇都宮市	5,406	-	5,406	308
栃木県日光市	9,545	-	9,545	12,226
栃木県那須塩原市	506	-	506	220
栃木県那須郡那須町	2,508	0	2,508	25
群馬県前橋市	409	-	409	365
群馬県高崎市	1,006	-	1,006	7,087
群馬県渋川市	876	-	876	33,162
群馬県吾妻郡草津町	2,503	-	2,503	846
群馬県利根郡みなかみ町	1,901	-	1,901	7,262
埼玉県さいたま市	2,861	-	2,861	7,578
千葉県千葉市	39,220	-	39,220	35,898
千葉県船橋市	72	-	72	2,884
千葉県成田市	127,411	-	127,411	1,740
千葉県柏市	6,295	-	6,295	4,276
千葉県鴨川市	245	-	245	5,894
千葉県浦安市	60,874	-	60,874	5,250
東京都千代田区	196,385	-	196,385	722
東京都中央区	164,533	-	164,533	1,794
東京都港区	330,377	-	330,377	1,830
東京都新宿区	250,121	-	250,121	106,227
東京都文京区	37,364	-	37,364	9,353
東京都台東区	55,196	-	55,196	6,703
東京都江東区	39,353	-	39,353	923
				3,804
				1,065

施設所在地 (主な市区町村)	従業者数(3区分)			外国人延べ 宿泊者数
	0~4人(1)	5~9人(1)	10人以上	
東京都品川区	-	-	-	39,469
東京都大田区	-	-	-	36,214
東京都渋谷区	-	-	-	65,782
東京都豊島区	-	-	-	79,979
神奈川県横浜市	-	-	-	84,411
神奈川県横浜市	-	-	-	14,435
神奈川県横浜市	-	-	-	2,999
神奈川県足柄下郡箱根町	-	-	-	25,408
神奈川県足柄下郡湯河原町	-	-	-	120
新潟県新潟市	-	-	-	4,360
新潟県新潟市	-	-	-	3,430
新潟県新潟市	-	-	-	222
新潟県佐渡市	-	-	-	826
新潟県南魚沼郡湯沢町	0	-	-	634
富山県富山市	-	-	-	12,813
富山県高岡市	-	-	-	1,090
富山県黒部市	-	-	-	1,419
石川県金沢市	-	-	-	56,351
石川県七尾市	-	-	-	3,086
石川県小松市	-	-	-	595
石川県加賀市	-	-	-	4,832
福井県福井市	-	-	-	2,443
福井県あわら市	-	-	-	922
山梨県甲府市	-	-	-	4,052
山梨県富士吉田市	-	-	-	2,969
山梨県北杜市	18	-	-	1,541
山梨県笛吹市	-	-	-	6,409
山梨県南都留郡富士河口湖町	-	-	-	33,247
長野県長野市	-	309	-	8,247
長野県松本市	-	-	-	17,843
長野県上田市	-	-	-	826
長野県諏訪市	-	-	-	994
長野県茅野市	-	-	-	1,028
長野県千曲市	-	-	-	464
長野県安曇野市	-	-	-	666
長野県北佐久郡軽井沢町	-	-	-	308
長野県北佐久郡阿智村	-	-	-	12,226
長野県北安曇郡白馬村	-	-	-	220
長野県下高井郡山之内町	25	-	-	25
岐阜県岐阜市	-	-	-	365
岐阜県高山市	-	2,180	-	7,087
岐阜県郡上市	-	50	-	33,162
岐阜県下呂市	-	-	-	846
静岡県静岡市	-	-	-	7,262
静岡県浜松市	-	-	-	7,578
静岡県静岡市	-	-	-	35,898
静岡県沼津市	-	-	-	2,884
静岡県熱海市	-	-	-	1,740
静岡県伊東市	-	147	-	4,276
静岡県掛川市	-	-	-	5,894
静岡県御殿場市	-	-	-	5,250
静岡県伊豆市	-	-	-	722
静岡県伊豆の国市	-	-	-	1,794
静岡県伊豆郡東伊豆町	-	-	-	1,830
愛知県名古屋市中区	-	-	-	106,227
愛知県豊田市	-	-	-	9,353
愛知県蒲郡市	-	-	-	6,703
愛知県知多郡南知多町	-	-	-	923
三重県津市	-	-	-	3,804
三重県伊勢市	-	-	-	1,065

参考第8表 施設所在地(主な市区町村)、従業員数(3区分)別外国人延べ宿泊者数 (人泊)

施設所在地 (主な市区町村)	従業員数(3区分)			外国人延べ 宿泊者数	外国人延べ 宿泊者数	外国人延べ 宿泊者数
	0~4人	5~9人	10人以上			
三重県鳥羽市	1,324	-	-	1,324	-	-
三重県志摩市	2,417	-	-	2,417	-	-
滋賀県大津市	15,400	-	-	15,400	-	-
滋賀県彦根市	1,067	-	-	1,067	-	-
滋賀県長浜市	1,258	-	-	1,258	-	-
京都府京都市	346,848	2,857	7,628	336,363	-	-
京都府京丹後市	146	-	-	146	-	-
大阪府大阪市	596,680	-	-	596,680	-	-
大阪府堺市	17,945	-	-	17,945	-	-
兵庫県神戸市	40,086	-	-	40,086	-	-
兵庫県姫路市	4,332	-	-	4,332	-	-
兵庫県豊岡市	4,632	0	-	4,632	-	-
奈良県奈良市	19,077	-	-	19,077	-	-
和歌山県和歌山市	7,462	-	-	7,462	-	-
和歌山県田辺市	1,922	-	-	1,922	-	-
和歌山県西牟婁郡白浜町	4,699	-	-	4,699	-	-
和歌山県高取市	2,333	-	-	2,333	-	-
鳥取県鳥取市	2,846	-	-	2,846	-	-
鳥取県東伯郡三朝町	973	-	-	973	-	-
鳥取県松江市	3,327	-	-	3,327	-	-
島根県松江市	135	-	-	135	-	-
島根県浜田市	398	-	-	398	-	-
島根県出雲市	22,012	-	-	22,012	-	-
岡山県岡山市	4,535	-	-	4,535	-	-
岡山県倉敷市	79,794	-	-	79,794	-	-
広島県広島市	257	-	-	257	-	-
広島県呉市	3,613	-	-	3,613	-	-
広島県尾道市	3,658	-	-	3,658	-	-
広島県福山市	661	-	-	661	-	-
広島県東広島市	5,676	-	-	5,676	-	-
広島県廿日市市	883	-	-	883	-	-
山口県下関市	1,177	-	-	1,177	-	-
山口県山口市	3,911	-	-	3,911	-	-
徳島県徳島市	39,006	-	-	39,006	-	-
香川県高松市	9,600	-	-	9,600	-	-
愛媛県松山市	3,884	-	-	3,884	-	-
愛媛県今治市	3,559	-	-	3,559	-	-
高知県高知市	13,905	-	-	13,905	-	-
福岡県北九州市	138,238	-	-	138,238	-	-
福岡県福岡市	3,587	-	-	3,587	-	-
佐賀県佐賀市	1,304	-	-	1,304	-	-
佐賀県武雄市	2,049	-	-	2,049	-	-
佐賀県嬉野市	18,023	-	-	18,023	-	-
長崎県長崎市	8,730	-	-	8,730	-	-
長崎県佐世保市	184	-	-	184	-	-
長崎県諫早市	0	0	-	0	-	-
長崎県平戸市	2	2	-	2	-	-
長崎県五島市	1,281	-	-	1,281	-	-
長崎県雲仙市	27,215	-	-	27,215	-	-
熊本県熊本市	102	-	-	102	-	-
熊本県山鹿市	187	-	-	187	-	-
熊本県上天草市	7,459	-	-	7,459	-	-
熊本県阿蘇市	146	5	-	141	-	-
熊本県天草市	2,982	-	-	2,982	-	-
熊本県阿蘇郡南小国町	12,161	-	-	12,161	-	-
大分県大分市	30,035	-	-	30,035	-	-
大分県別府市	2,113	-	-	2,113	-	-
大分県田田市	4,519	-	-	4,519	-	-
大分県由布市	13,715	-	-	13,715	-	-
宮崎県宮崎市	29,697	-	-	29,697	-	-
鹿児島県鹿児島市	-	-	-	-	-	-

(人泊)

従業員数(3区分)

外国人延べ
宿泊者数

外国人延べ
宿泊者数

外国人延べ
宿泊者数

外国人延べ
宿泊者数

外国人延べ
宿泊者数

外国人延べ
宿泊者数

外国人延べ
宿泊者数

外国人延べ
宿泊者数

施設所在地 (主な市区町村)	従業員数(3区分)	外国人延べ 宿泊者数	外国人延べ 宿泊者数	外国人延べ 宿泊者数
	0~4人	5~9人	10人以上	
鹿児島県指宿市	6,053	-	-	6,053
鹿児島県薩摩川内市	72	-	-	72
鹿児島県霧島市	7,955	-	-	7,955
鹿児島県奄美市	53	-	-	53
沖縄県那覇市	64,151	-	-	64,151
沖縄県石垣市	3,006	-	-	3,006
沖縄県名護市	15,760	-	-	15,760
沖縄県宮古島市	845	-	-	845
沖縄県国頭郡恩納村	17,362	-	-	17,362
沖縄県八重山郡竹富町	27	-	-	27

1)従業員数10人未満の施設については、標本調査を実施している。
※本表は市区町村別、従業員数区分別において10施設以上の回収があったものについて表章している。
※本表は、実数を表章しており、未回収分を推定した数値ではない。

参考第9表 施設所在地(主な市区町村)、従業者数(3区分) 別外国人実宿泊者数

(人)

施設所在地 (主な市区町村)	従業者数(3区分)			外国人 実宿泊者数	10人以上
	0~4人	5~9人	10人以上		
北海道札幌市	128,964	-	-	17,149	-
北海道函館市	8,384	-	-	29,085	-
北海道小樽市	8,246	-	-	25,197	-
北海道旭川市	3,722	-	-	29,302	-
北海道釧路市	8,105	-	-	46,558	-
北海道帯広市	2,236	-	-	8,282	-
北海道北見市	741	-	-	2,158	-
北海道千歳市	6,263	-	-	17,855	-
北海道後志総合振興局倶知安町	652	-	-	94	94
青森県青森市	12,329	-	-	3,005	-
青森県弘前市	4,696	-	-	1,542	-
青森県八戸市	1,353	-	-	180	-
岩手県盛岡市	7,927	-	-	649	-
岩手県花巻市	905	-	0	480	-
岩手県北上市	552	-	-	8,990	-
岩手県一関市	443	-	-	725	-
岩手県八幡平市	11,500	-	-	1,116	-
岩手県奥州市	151	-	-	39,985	-
宮城県仙台市	25,876	-	-	2,877	-
宮城県大崎市	404	-	-	497	-
宮城県宮城郡松島町	1,927	-	-	4,198	-
秋田県秋田市	3,502	-	-	1,776	-
秋田県横手市	185	-	-	908	-
秋田県鹿角市	2,442	-	-	3,814	-
秋田県大仙市	213	-	-	2,683	-
秋田県仙北市	2,525	-	-	1,554	-
山形県山形市	3,281	-	17	6,282	-
山形県米沢市	184	-	-	28,571	-
山形県鶴岡市	1,305	-	-	6,195	-
山形県天童市	2,554	-	-	14,351	-
福島県福島市	1,484	-	-	945	-
福島県会津若松市	1,999	-	-	831	-
福島県郡山市	794	-	-	350	-
福島県いわき市	1,046	-	-	632	-
福島県郡山郡猪苗代町	4,278	-	-	285	-
茨城県水戸市	4,317	-	-	7,668	-
茨城県つくば市	2,095	-	-	191	-
栃木県宇都宮市	3,950	-	21	249	-
栃木県日光市	6,535	-	-	245	-
栃木県那須塩原市	242	-	-	5,878	-
栃木県那須郡那須町	2,182	0	-	27,206	-
群馬県前橋市	338	-	-	841	-
群馬県高崎市	428	-	-	45	-
群馬県渋川市	859	-	-	6,545	-
群馬県吾妻郡草津町	2,304	-	-	5,043	-
群馬県利根郡みなかみ町	1,495	-	-	31,131	-
埼玉県さいたま市	1,505	-	-	2,525	-
千葉県千葉市	27,951	-	-	1,576	-
千葉県船橋市	60	-	-	3,409	-
千葉県成田市	115,241	-	-	5,417	-
千葉県柏市	4,329	-	-	4,219	-
千葉県鴨川市	213	-	-	561	-
千葉県安房郡鴨居町	42,271	-	-	1,752	-
東京都千代田区	83,953	-	-	1,228	-
東京都中央区	91,829	-	-	67,922	-
東京都港区	150,345	-	-	6,154	-
東京都港区	96,457	-	-	6,138	-
東京都文京区	14,726	-	-	919	-
東京都台東区	31,308	-	-	2,620	-
東京都江東区	19,776	-	-	879	-
東京都品川区	-	-	-	17,149	-
東京都大田区	-	-	-	29,085	-
東京都渋谷区	-	-	-	25,197	-
東京都豊島区	-	-	-	29,302	-
神奈川県横浜市	-	-	-	46,558	-
神奈川県横浜市	-	-	-	8,282	-
神奈川県横浜市	-	-	-	2,158	-
神奈川県足柄下郡箱根町	-	-	-	17,855	-
神奈川県足柄下郡湯河原町	-	-	-	94	94
新潟県新潟市	-	-	-	3,005	-
新潟県長岡市	-	-	-	1,542	-
新潟県上越市	-	-	-	180	-
新潟県佐渡市	-	-	-	649	-
新潟県南魚沼郡湯沢町	-	-	-	480	-
富山県富山市	-	-	-	8,990	-
富山県高岡市	-	-	-	725	-
富山県黒部市	-	-	-	1,116	-
石川県金沢市	-	-	-	39,985	-
石川県七尾市	-	-	-	2,877	-
石川県小松市	-	-	-	497	-
石川県加賀市	-	-	-	4,198	-
福井県福井市	-	-	-	1,776	-
福井県あわら市	-	-	-	908	-
山梨県甲府市	-	-	-	3,814	-
山梨県富士吉田市	-	-	-	2,683	-
山梨県北杜市	-	-	-	1,554	-
山梨県笛吹市	-	-	-	6,282	-
山梨県南都留郡富士河口湖町	-	-	-	28,571	-
長野県長野市	-	-	-	6,195	-
長野県松本市	-	-	-	14,351	-
長野県上田市	-	-	-	419	-
長野県諏訪市	-	-	-	945	-
長野県茅野市	-	-	-	831	-
長野県佐久市	-	-	-	350	-
長野県千曲市	-	-	-	632	-
長野県安曇野市	-	-	-	285	-
長野県北佐久郡軽井沢町	-	-	-	7,668	-
長野県北佐久郡阿智村	-	-	-	191	-
長野県北安曇郡白馬村	-	-	-	7	-
長野県下高井郡山之内町	-	-	-	245	-
岐阜県岐阜市	-	-	-	5,878	-
岐阜県高山市	-	-	-	27,206	-
岐阜県郡上市	-	-	-	841	-
岐阜県下呂市	-	-	-	6,545	-
静岡県静岡市	-	-	-	5,043	-
静岡県浜松市	-	-	-	31,131	-
静岡県沼津市	-	-	-	2,525	-
静岡県熱海市	-	-	-	1,576	-
静岡県伊東市	-	-	-	3,409	-
静岡県掛川市	-	-	-	5,417	-
静岡県御殿場市	-	-	-	4,219	-
静岡県伊豆市	-	-	-	561	-
静岡県伊豆の国市	-	-	-	1,752	-
静岡県伊豆郡東伊豆町	-	-	-	1,228	-
愛知県名古屋市中区	-	-	-	67,922	-
愛知県豊田市	-	-	-	6,154	-
愛知県蒲郡市	-	-	-	6,138	-
愛知県知多郡南知多町	-	-	-	919	-
三重県津市	-	-	-	2,620	-
三重県伊勢市	-	-	-	879	-

参考第9表 施設所在地(主な市区町村)、従業者数(3区分) 別外国人実宿泊者数

(人)

施設所在地 (主な市区町村)	従業者数(3区分)			
	外国人 実宿泊者数	0~4人(1)	5~9人(1)	10人以上
三重県鳥羽市	1,035	-	-	1,035
三重県志摩市	2,228	-	-	2,228
滋賀県大津市	11,027	-	-	11,027
滋賀県彦根市	760	-	-	760
滋賀県長浜市	887	-	-	887
京都府京都市	170,573	1,165	2,871	166,537
京都府京丹後市	65	-	-	65
大阪府大阪市	321,795	-	-	321,795
大阪府堺市	13,716	-	-	13,716
兵庫県神戸市	26,115	-	-	26,115
兵庫県姫路市	3,116	-	-	3,116
兵庫県豊岡市	3,623	0	-	3,623
奈良県奈良市	14,917	-	-	14,917
和歌山県和歌山市	6,164	-	-	6,164
和歌山県田辺市	1,563	-	-	1,563
和歌山県西牟婁郡白浜町	4,191	-	-	4,191
和歌山県鳥取市	1,445	-	-	1,445
鳥取県鳥取市	2,026	-	-	2,026
鳥取県東伯耆郡三朝町	870	-	-	870
鳥取県松江市	2,269	-	-	2,269
鳥取県浜田市	93	-	-	93
鳥取県出雲市	317	-	-	317
岡山県岡山市	14,654	-	-	14,654
岡山県倉敷市	3,718	-	-	3,718
広島県広島市	54,086	-	-	54,086
広島県呉市	195	-	-	195
広島県尾道市	1,324	-	-	1,324
広島県福山市	1,143	-	-	1,143
広島県東広島市	303	-	-	303
広島県廿日市市	4,501	-	-	4,501
山口県下関市	671	-	-	671
山口県山口市	992	-	-	992
徳島県徳島市	3,084	-	-	3,084
香川県高松市	28,936	-	-	28,936
愛媛県松山市	7,625	-	-	7,625
愛媛県今治市	2,952	-	-	2,952
高知県高知市	2,786	-	-	2,786
福岡県北九州市	8,500	-	-	8,500
福岡県福岡市	88,067	-	-	88,067
佐賀県佐賀市	2,913	-	-	2,913
佐賀県武雄市	1,077	-	-	1,077
佐賀県嬉野市	1,759	-	-	1,759
長崎県長崎市	12,502	-	-	12,502
長崎県佐世保市	7,071	-	-	7,071
長崎県諫早市	98	-	-	98
長崎県平戸市	0	0	-	0
長崎県五島市	2	2	-	2
長崎県雲仙市	1,131	-	-	1,131
熊本県熊本市	19,492	-	-	19,492
熊本県山鹿市	46	-	-	46
熊本県上天草市	166	-	-	166
熊本県阿蘇市	6,679	-	-	6,679
熊本県天草市	119	5	-	114
熊本県阿蘇郡南小国町	2,769	-	-	2,769
大分県大分市	6,460	-	-	6,460
大分県別府市	24,254	-	-	24,254
大分県日田市	1,814	-	-	1,814
大分県由布市	3,848	-	-	3,848
宮崎県宮崎市	9,651	-	-	9,651
鹿児島県鹿児島市	20,785	-	-	20,785

施設所在地 (主な市区町村)	従業者数(3区分)			
	外国人 実宿泊者数	0~4人(1)	5~9人(1)	10人以上
鹿児島県指宿市	5,253	-	-	5,253
鹿児島県薩摩川内市	52	-	-	52
鹿児島県霧島市	6,706	-	-	6,706
鹿児島県奄美市	39	-	-	39
沖縄県那覇市	41,493	-	-	41,493
沖縄県石垣市	1,581	-	-	1,581
沖縄県名護市	8,617	-	-	8,617
沖縄県宮古島市	368	-	-	368
沖縄県国頭郡恩納村	8,899	-	-	8,899
沖縄県八重山郡竹富町	10	10	-	10

1)従業者数10人未満の施設については、標本調査を実施している。
 ※本表は市区町村別、従業者区分別において10施設以上の回収があったものについて表章している。
 ※本表は、実数を表章しており、未回収分を推定した数値ではない。

参考第10表 施設所在地(主な市区町村)、従業員数(3区分) 別定員稼働率

(%)

施設所在地 (主な市区町村)	従業員数(3区分)			定員稼働率	10人以上
	0~4人(1)	5~9人(1)	10人以上		
北海道札幌市	-	-	62.3	-	62.3
北海道函館市	-	-	46.6	-	46.6
北海道小樽市	-	-	52.3	-	52.3
北海道旭川市	-	-	58.0	-	58.0
北海道釧路市	-	-	49.6	-	49.6
北海道帯広市	-	-	70.2	-	70.2
北海道北見市	-	-	43.3	-	43.3
北海道千歳市	-	-	61.2	-	61.2
北海道後志総合振興局倶知安町	-	-	11.2	-	11.2
青森県青森市	-	-	56.3	-	56.3
青森県弘前市	-	-	54.0	-	54.0
青森県八戸市	-	-	61.8	-	61.8
岩手県盛岡市	-	-	52.7	-	52.7
岩手県花巻市	-	-	39.2	-	39.2
岩手県北上市	-	-	58.5	-	58.5
岩手県一関市	-	-	43.1	-	43.1
岩手県八幡平市	-	-	25.2	-	25.2
岩手県奥州市	-	-	42.1	-	42.1
宮城県仙台市	-	-	53.0	-	53.0
宮城県大崎市	-	-	34.9	-	34.9
宮城県宮城郡松島町	-	-	34.2	-	34.2
秋田県横手市	-	-	53.2	-	53.2
秋田県秋田市	-	-	44.3	-	44.3
秋田県鹿角市	-	-	38.5	-	38.5
秋田県大仙市	-	-	30.2	-	30.2
秋田県仙北市	-	-	41.5	-	41.5
秋田県山形市	-	-	44.3	-	44.3
山形県米沢市	-	-	59.2	-	59.2
山形県鶴岡市	-	-	41.2	-	41.2
山形県天童市	-	-	33.3	-	33.3
福島県福島市	-	-	43.3	-	43.3
福島県会津若松市	-	-	44.7	-	44.7
福島県郡山市	-	-	48.2	-	48.2
福島県いわき市	-	-	47.3	-	47.3
福島県那須郡猪苗代町	-	-	21.7	-	21.7
茨城県水戸市	-	-	60.9	-	60.9
茨城県つくば市	-	-	50.5	-	50.5
栃木県宇都宮市	-	-	54.1	-	54.1
栃木県日光市	-	-	41.5	-	41.5
栃木県那須塩原市	-	-	37.6	-	37.6
栃木県那須郡那須町	6.4	-	42.8	-	42.8
群馬県前橋市	-	-	57.2	-	57.2
群馬県高崎市	-	-	57.8	-	57.8
群馬県渋川市	-	-	41.0	-	41.0
群馬県群馬県市	-	-	45.9	-	45.9
群馬県利根郡みなみ町	-	-	45.6	-	45.6
埼玉県さいたま市	67.9	-	67.9	-	67.9
千葉県千葉市	64.4	-	64.4	-	64.4
千葉県船橋市	19.5	-	19.5	-	19.5
千葉県成田市	56.0	-	56.0	-	56.0
千葉県柏市	57.1	-	57.1	-	57.1
千葉県鴨川市	19.5	-	19.5	-	19.5
千葉県浦安市	65.9	-	65.9	-	65.9
東京都千代田区	67.6	-	67.6	-	67.6
東京都中央区	76.3	-	76.3	-	76.3
東京都港区	66.5	-	66.5	-	66.5
東京都新宿区	70.9	-	70.9	-	70.9
東京都文京区	63.2	-	63.2	-	63.2
東京都台東区	70.6	-	70.6	-	70.6
東京都江東区	68.3	-	68.3	-	68.3
東京都品川区	78.1	-	78.1	-	78.1
東京都大田区	63.0	-	63.0	-	63.0
東京都渋谷区	75.9	-	75.9	-	75.9
東京都豊島区	66.9	-	66.9	-	66.9
神奈川県横浜市中区	67.7	-	67.7	-	67.7
神奈川県横浜市	69.8	-	69.8	-	69.8
神奈川県藤沢市	62.1	-	62.1	-	62.1
神奈川県足柄下郡箱根町	33.4	-	33.4	-	33.4
神奈川県足柄下郡湯河原町	31.7	-	31.7	-	31.7
新潟県新潟市	59.2	-	59.2	-	59.2
新潟県長岡市	55.3	-	55.3	-	55.3
新潟県上越市	48.1	-	48.1	-	48.1
新潟県佐渡市	20.9	-	20.9	-	20.9
新潟県南魚沼郡湯沢町	0.8	-	0.8	-	0.8
富山県富山市	59.7	-	59.7	-	59.7
富山県高岡市	52.6	-	52.6	-	52.6
富山県黒部市	30.6	-	30.6	-	30.6
石川県金沢市	65.2	-	65.2	-	65.2
石川県七尾市	34.4	-	34.4	-	34.4
石川県小松市	56.1	-	56.1	-	56.1
石川県加賀市	31.8	-	31.8	-	31.8
福井県福井市	55.2	-	55.2	-	55.2
福井県あわじ市	32.4	-	32.4	-	32.4
山梨県甲府市	54.2	-	54.2	-	54.2
山梨県富士吉田市	38.4	-	38.4	-	38.4
山梨県北杜市	6.7	-	6.7	-	6.7
山梨県笛吹市	24.9	-	24.9	-	24.9
山梨県南都留郡富士河口湖町	34.0	-	34.0	-	34.0
長野県長野市	38.1	-	38.1	-	38.1
長野県松本市	61.6	28.3	61.6	28.3	65.7
長野県本田市	58.2	-	58.2	-	58.2
長野県上田市	37.9	-	37.9	-	37.9
長野県諏訪市	39.3	-	39.3	-	39.3
長野県茅野市	22.4	-	22.4	-	22.4
長野県佐久市	37.4	-	37.4	-	37.4
長野県千曲市	33.5	-	33.5	-	33.5
長野県安曇野市	22.4	-	22.4	-	22.4
長野県安曇野市	3.5	-	3.5	-	27.1
長野県北佐久郡軽井沢町	1.7	-	1.7	-	17.8
長野県北佐久郡阿智村	28.8	-	28.8	-	28.8
長野県北安曇郡白馬村	1.7	-	1.7	-	17.8
長野県下高井郡山之内町	1.7	-	1.7	-	17.8
岐阜県岐阜市	52.6	-	52.6	-	52.6
岐阜県高山市	48.3	26.8	48.3	26.8	49.5
岐阜県郡上市	12.3	2.5	12.3	2.5	13.5
岐阜県下呂市	41.6	-	41.6	-	41.6
静岡県静岡市	61.1	-	61.1	-	61.1
静岡県浜松市	47.1	-	47.1	-	47.1
静岡県沼津市	38.9	-	38.9	-	38.9
静岡県熱海市	30.0	-	30.0	-	30.0
静岡県伊東市	25.3	8.9	25.3	8.9	25.6
静岡県御殿場市	44.0	-	44.0	-	44.0
静岡県伊豆市	46.0	-	46.0	-	46.0
静岡県伊豆の国市	28.0	-	28.0	-	28.0
静岡県賀茂郡東伊豆町	33.7	-	33.7	-	33.7
静岡県名古屋古閑市	31.1	-	31.1	-	31.1
愛知県豊田市	66.0	-	66.0	-	66.0
愛知県豊田市中区	37.0	-	37.0	-	37.0
愛知県知多郡南知多町	25.9	-	25.9	-	25.9
愛知県津市	23.2	-	23.2	-	23.2
三重県津市	51.5	-	51.5	-	51.5
三重県伊勢市	55.1	-	55.1	-	55.1

参考第10表 施設所在地(主な市区町村)、従業員数(3区分)別定員稼働率 (%)

施設所在地 (主な市区町村)	従業員数(3区分)			定員稼働率
	0~4人(1)	5~9人(1)	10人以上	
三重県鳥羽市	-	-	-	32.9
三重県志摩市	41.3	-	-	41.3
滋賀県大津市	41.6	-	-	41.6
滋賀県彦根市	47.4	-	-	47.4
滋賀県長浜市	25.8	-	-	25.8
京都府京都市	64.4	24.0	49.3	65.3
京都府京丹後市	23.2	-	-	23.2
大阪府大阪市	70.8	-	-	70.8
大阪府堺市	54.4	-	-	54.4
兵庫県神戸市	51.6	-	-	51.6
兵庫県姫路市	69.7	-	-	69.7
兵庫県岡市	31.7	2.9	-	35.3
奈良県奈良市	42.4	-	-	42.4
和歌山県和歌山市	53.8	-	-	53.8
和歌山県田辺市	30.4	-	-	30.4
和歌山県西牟婁郡白浜町	32.9	-	-	32.9
鳥取県鳥取市	54.2	-	-	54.2
鳥取県米子市	45.8	-	-	45.8
鳥取県東伯耆郡三朝町	28.9	-	-	28.9
鳥根県松江市	49.7	-	-	49.7
島根県浜田市	32.2	-	-	32.2
島根県出雲市	71.7	-	-	71.7
岡山県岡山市	62.0	-	-	62.0
岡山県倉敷市	56.6	-	-	56.6
広島県広島市	67.9	-	-	67.9
広島県呉市	51.5	-	-	51.5
広島県尾道市	72.7	-	-	72.7
広島県福山市	43.7	-	-	43.7
広島県東広島市	77.9	-	-	77.9
広島県廿日市市	61.3	-	-	61.3
山口県下関市	49.7	-	-	49.7
山口県山口市	42.3	-	-	42.3
徳島県徳島市	56.1	-	-	56.1
香川県高松市	61.7	-	-	61.7
愛媛県松山市	49.3	-	-	49.3
愛媛県今治市	49.1	-	-	49.1
高知県高知市	52.2	-	-	52.2
福岡県北九州市	60.1	-	-	60.1
福岡県福岡市	65.6	-	-	65.6
福岡県北九州市	49.7	-	-	49.7
佐賀県佐賀市	39.9	-	-	39.9
佐賀県武雄市	33.8	-	-	33.8
佐賀県嬉野市	65.2	-	-	65.2
長崎県佐世保市	50.6	-	-	50.6
長崎県諫早市	49.8	-	-	49.8
長崎県平戸市	6.7	6.7	-	-
長崎県五島市	14.2	14.2	-	-
長崎県雲仙市	30.3	-	-	30.3
熊本県熊本市	62.9	-	-	62.9
熊本県鹿本市	26.4	-	-	26.4
熊本県上天草市	33.4	-	-	33.4
熊本県阿蘇市	32.3	-	-	32.3
熊本県天草市	30.8	4.9	-	36.9
熊本県阿蘇郡南小国町	44.8	-	-	44.8
大分県大分市	63.7	-	-	63.7
大分県別府市	45.8	-	-	45.8
大分県日田市	29.9	-	-	29.9
大分県由布市	39.2	-	-	39.2
宮崎県宮崎市	46.2	-	-	46.2
鹿児島県鹿児島市	74.6	-	-	74.6

(%)

施設所在地 (主な市区町村)	従業員数(3区分)			定員稼働率
	0~4人(1)	5~9人(1)	10人以上	
鹿児島県指宿市	-	-	-	36.4
鹿児島県薩摩川内市	-	-	-	40.4
鹿児島県霧島市	-	-	-	40.0
鹿児島県奄美市	-	-	-	56.4
沖縄県那覇市	-	-	-	61.8
沖縄県石垣市	-	-	-	52.0
沖縄県名護市	-	-	-	56.6
沖縄県宮古島市	-	-	-	66.5
沖縄県国頭郡恩納村	-	-	-	53.5
沖縄県八重山郡竹富町	14.9	-	-	14.9

1)従業員数10人未満の施設については、標本調査を実施している。
 ※本表は市区町村別、従業員数別に10施設以上の回収があったものについて表章している。
 ※本表は、実数から計算した稼働率を表章しており、未回収分を推定した数値ではない。

参考第 1 1 表 施設所在地(主な市区町村)、従業員数(3区分) 別利用客室数(室)

施設所在地 (主な市区町村)	従業員数(3区分)			利用客室数	10人以上
	0~4人(1)	5~9人(1)	10人以上		
北海道札幌市	522,218	-	-	522,218	-
北海道函館市	26,364	-	-	26,364	-
北海道小樽市	27,776	-	-	27,776	-
北海道旭川市	36,221	-	-	36,221	-
北海道釧路市	63,924	-	-	63,924	-
北海道帯広市	57,577	-	-	57,577	-
北海道北見市	26,410	-	-	26,410	-
北海道千歳市	28,180	-	-	28,180	-
北海道後志総合振興局厚知安町	5,448	-	-	5,448	-
青森県青森市	60,080	-	-	60,080	-
青森県弘前市	41,443	-	-	41,443	-
青森県八戸市	29,802	-	-	29,802	-
岩手県盛岡市	79,001	-	-	79,001	-
岩手県花巻市	17,584	-	-	17,584	-
岩手県北上市	17,725	-	-	17,725	-
岩手県一関市	12,924	-	-	12,924	-
岩手県八幡平市	25,054	-	-	25,054	-
岩手県奥州市	13,159	-	-	13,159	-
宮城県仙台市	231,643	-	-	231,643	-
宮城県大崎市	11,981	-	-	11,981	-
宮城県宮城郡松島町	11,793	-	-	11,793	-
秋田県秋田市	61,042	-	-	61,042	-
秋田県横手市	14,112	-	-	14,112	-
秋田県鹿角市	9,977	-	-	9,977	-
秋田県大仙市	6,909	-	-	6,909	-
秋田県仙北市	18,043	-	-	18,043	-
山形県山形市	54,652	-	-	54,652	-
山形県米沢市	14,355	-	-	14,355	-
山形県鶴岡市	38,398	-	-	38,398	-
山形県天童市	17,256	-	-	17,256	-
福島県福島市	50,623	-	-	50,623	-
福島県会津若松市	32,534	-	-	32,534	-
福島県郡山市	44,237	-	-	44,237	-
福島県いわき市	58,832	-	-	58,832	-
福島県那須郡猪苗代町	11,275	-	-	11,275	-
茨城県水戸市	52,402	-	-	52,402	-
茨城県つくば市	23,492	-	-	23,492	-
栃木県宇都宮市	71,548	-	-	71,548	-
栃木県日光市	44,537	-	-	44,537	-
栃木県那須塩原市	14,821	-	-	14,821	-
栃木県那須郡那須町	32,109	158	-	32,109	-
群馬県前橋市	24,864	-	-	24,864	-
群馬県高崎市	24,768	-	-	24,768	-
群馬県渋川市	23,311	-	-	23,311	-
群馬県吾妻郡草津町	22,541	-	-	22,541	-
群馬県利根郡みなかみ町	13,295	-	-	13,295	-
埼玉県さいたま市	51,792	-	-	51,792	-
千葉県千葉市	138,165	-	-	138,165	-
千葉県船橋市	3,996	-	-	3,996	-
千葉県成田市	161,665	-	-	161,665	-
千葉県柏市	30,131	-	-	30,131	-
千葉県鴨川市	12,831	-	-	12,831	-
千葉県浦安市	247,988	-	-	247,988	-
東京都千代田区	298,208	-	-	298,208	-
東京都中央区	230,144	-	-	230,144	-
東京都港区	471,301	-	-	471,301	-
東京都新宿区	250,200	-	-	250,200	-
東京都文京区	68,450	-	-	68,450	-
東京都台東区	88,669	-	-	88,669	-
東京都江東区	116,899	-	-	116,899	-
東京都品川区	133,324	-	-	133,324	-
東京都大田区	119,221	-	-	119,221	-
東京都渋谷区	83,732	-	-	83,732	-
東京都豊島区	105,961	-	-	105,961	-
神奈川県横浜市中区	299,020	-	-	299,020	-
神奈川県川崎市	83,626	-	-	83,626	-
神奈川県藤沢市	26,844	-	-	26,844	-
神奈川県足柄下郡箱根町	40,938	-	-	40,938	-
神奈川県足柄下郡湯河原町	8,431	-	-	8,431	-
新潟県新潟市	121,163	-	-	121,163	-
新潟県長岡市	32,248	-	-	32,248	-
新潟県上越市	21,915	-	-	21,915	-
新潟県佐渡市	8,206	-	-	8,206	-
新潟県南魚沼郡湯沢町	15,631	125	-	15,631	-
富山県富山市	85,169	-	-	85,169	-
富山県高岡市	23,926	-	-	23,926	-
富山県黒部市	8,764	-	-	8,764	-
石川県金沢市	159,239	-	-	159,239	-
石川県七尾市	22,401	-	-	22,401	-
石川県小松市	20,910	-	-	20,910	-
石川県加賀市	25,022	-	-	25,022	-
福井県福井市	53,584	-	-	53,584	-
福井県あわじ市	14,183	-	-	14,183	-
山梨県甲府市	41,131	-	-	41,131	-
山梨県富士吉田市	7,887	-	-	7,887	-
山梨県北杜市	8,237	286	-	8,237	-
山梨県笛吹市	19,692	-	-	19,692	-
山梨県南都留郡富士河口湖町	32,447	-	-	32,447	-
長野県長野市	53,333	-	2,557	50,776	-
長野県松本市	61,596	-	-	61,596	-
長野県上田市	21,860	-	-	21,860	-
長野県諏訪市	18,702	-	-	18,702	-
長野県茅野市	13,563	-	-	13,563	-
長野県佐久市	13,204	-	-	13,204	-
長野県千曲市	11,757	-	-	11,757	-
長野県安曇野市	4,922	156	-	4,766	-
長野県北佐久郡軽井沢町	34,619	-	-	34,619	-
長野県下伊那郡阿智村	7,191	-	-	7,191	-
長野県北安曇郡白馬村	136	-	-	-	-
長野県下高井郡山之内町	6,700	-	-	6,700	-
岐阜県岐阜市	40,773	-	-	40,773	-
岐阜県高山市	43,115	918	-	42,197	-
岐阜県郡上市	3,258	83	-	3,175	-
岐阜県下呂市	26,907	-	-	26,907	-
静岡県静岡市	48,400	-	-	48,400	-
静岡県浜松市	109,768	-	-	109,768	-
静岡県熱海市	23,785	-	-	23,785	-
静岡県伊東市	30,124	-	-	30,124	-
静岡県伊西市	33,657	213	-	33,444	-
静岡県御殿場市	20,118	-	-	20,118	-
静岡県伊豆市	17,688	-	-	17,688	-
静岡県伊豆の国市	8,432	-	-	8,432	-
静岡県伊豆郡東伊豆町	9,830	-	-	9,830	-
愛知県豊田市	12,067	-	-	12,067	-
愛知県名古屋市中区	357,290	-	-	357,290	-
愛知県津島市	31,763	-	-	31,763	-
愛知県知多郡南知多町	11,268	-	-	11,268	-
三重県津市	4,025	-	-	4,025	-
三重県伊勢市	25,520	-	-	25,520	-
三重県伊勢市	27,740	-	-	27,740	-

参考第 1 1 表 施設所在地(主な市区町村)、従業者数(3区分) 別利用客室数(室)

施設所在地 (主な市区町村)	従業者数(3区分)		
	利用客室数	0～4人 1)	5～9人 1) 10人以上
三重県鳥羽市	17,922	-	17,922
三重県志摩市	24,896	-	24,896
滋賀県大津市	43,054	-	43,054
滋賀県彦根市	20,890	-	20,890
滋賀県長浜市	9,025	-	9,025
京都府京都市	476,008	1,833	468,069
京都府京丹後市	2,607	-	2,607
大阪府大阪市	1,033,403	-	1,033,403
大阪府堺市	39,904	-	39,904
兵庫県神戸市	184,899	-	184,899
兵庫県姫路市	36,259	-	36,259
兵庫県豊岡市	17,924	126	17,798
奈良県奈良市	38,426	-	38,426
和歌山県和歌山市	44,688	-	44,688
和歌山県田辺市	8,183	-	8,183
和歌山県西牟婁郡白浜町	27,025	-	27,025
鳥取県鳥取市	21,062	-	21,062
鳥取県米子市	41,335	-	41,335
鳥取県東伯郡三朝町	7,235	-	7,235
鳥根県松江市	63,629	-	63,629
島根県浜田市	8,975	-	8,975
島根県出雲市	25,504	-	25,504
岡山県岡山市	111,200	-	111,200
岡山県倉敷市	56,013	-	56,013
広島県広島市	264,592	-	264,592
広島県呉市	10,786	-	10,786
広島県尾道市	15,749	-	15,749
広島県福山市	32,977	-	32,977
広島県東広島市	28,241	-	28,241
広島県廿日市市	14,757	-	14,757
山口県下関市	29,315	-	29,315
山口県山口市	37,461	-	37,461
徳島県徳島市	54,004	-	54,004
香川県高松市	86,471	-	86,471
愛媛県松山市	97,531	-	97,531
愛媛県今治市	15,264	-	15,264
高知県高知市	79,177	-	79,177
福岡県北九州市	101,932	-	101,932
福岡県福岡市	433,506	-	433,506
佐賀県佐賀市	34,767	-	34,767
佐賀県武雄市	7,816	-	7,816
佐賀県嬉野市	9,116	-	9,116
長崎県長崎市	94,377	-	94,377
長崎県佐世保市	65,480	-	65,480
長崎県諫早市	15,629	-	15,629
長崎県平戸市	58	58	-
長崎県五島市	260	260	-
長崎県雲仙市	10,801	-	10,801
熊本県熊本市	135,254	-	135,254
熊本県山鹿市	4,838	-	4,838
熊本県上天草市	3,417	-	3,417
熊本県阿蘇市	12,644	-	12,644
熊本県天草市	9,484	218	9,266
熊本県阿蘇郡南小国町	6,553	-	6,553
大分県大分市	64,719	-	64,719
大分県別府市	62,063	-	62,063
大分県日田市	10,090	-	10,090
大分県由布市	8,808	-	8,808
宮崎県宮崎市	107,707	-	107,707
鹿児島県鹿児島市	159,540	-	159,540

施設所在地 (主な市区町村)	従業者数(3区分)		
	利用客室数	0～4人 1)	5～9人 1) 10人以上
鹿児島県指宿市	20,209	-	20,209
鹿児島県薩摩川内市	10,313	-	10,313
鹿児島県霧島市	34,879	-	34,879
鹿児島県奄美市	15,267	-	15,267
沖縄県那覇市	148,694	-	148,694
沖縄県石垣市	29,885	-	29,885
沖縄県名護市	30,932	-	30,932
沖縄県宮古島市	23,012	-	23,012
沖縄県国頭郡恩納村	46,167	-	46,167
沖縄県八重山郡竹富町	621	621	-

1) 従業者数10人未満の施設については、標本調査を実施している。
 ※本表は市区町村別、従業者区分別において10施設以上の回収があったものについて表章している。
 ※本表は、実数を表章しており、未回収分を推定した数値ではない。

参考第 1 2 表 施設所在地(主な市区町村)、従業員数(3区分) 別客室稼働率

(%)

施設所在地 (主な市区町村)	従業員数(3区分)			客室稼働率
	0~4人(1)	5~9人(1)	10人以上	
北海道札幌市	-	-	-	78.9
北海道函館市	-	-	-	63.0
北海道小樽市	-	-	-	68.8
北海道旭川市	-	-	-	73.6
北海道釧路市	-	-	-	76.1
北海道帯広市	-	-	-	85.5
北海道北見市	-	-	-	66.0
北海道千歳市	-	-	-	87.4
北海道後志総合振興局倶知安町	-	-	-	20.3
青森県青森市	-	-	-	79.5
青森県弘前市	-	-	-	78.2
青森県八戸市	-	-	-	76.1
岩手県盛岡市	-	-	-	76.5
岩手県花巻市	-	-	-	68.7
岩手県北上市	-	-	-	69.1
岩手県一関市	-	-	-	65.3
岩手県八幡平市	-	-	-	51.5
岩手県奥州市	-	-	-	64.2
宮城県仙台市	-	-	-	75.3
宮城県大崎市	-	-	-	59.6
宮城県宮城郡松島町	-	-	-	53.7
秋田県秋田市	-	-	-	76.1
秋田県横手市	-	-	-	71.7
秋田県鹿角市	-	-	-	64.0
秋田県大仙市	-	-	-	60.4
秋田県仙北市	-	-	-	65.8
秋田県山形市	-	-	-	66.7
山形県米沢市	-	-	-	74.8
山形県鶴岡市	-	-	-	70.7
山形県天童市	-	-	-	67.1
山形県東根町	-	-	-	75.5
福島県福島市	-	-	-	73.1
福島県郡山市	-	-	-	78.7
福島県いわき市	-	-	-	70.5
福島県耶麻郡猪苗代町	-	-	-	39.5
茨城県水戸市	-	-	-	83.8
茨城県つくば市	-	-	-	69.6
栃木県宇都宮市	-	-	-	72.2
栃木県日光市	-	-	-	64.7
栃木県那須塩原市	-	-	-	61.8
栃木県那須郡那須町	9.6	-	-	60.8
群馬県前橋市	-	-	-	68.8
群馬県高崎市	-	-	-	68.6
群馬県渋川市	-	-	-	70.1
群馬県桐生市	-	-	-	77.7
群馬県利根郡みなみ町	-	-	-	63.1
埼玉県さいたま市	-	-	-	79.9
千葉県千葉市	-	-	-	90.6
千葉県船山市	-	-	-	28.6
千葉県成田市	-	-	-	81.5
千葉県柏市	-	-	-	74.8
千葉県鴨川市	-	-	-	40.4
千葉県浦安市	-	-	-	90.3
東京都千代田区	-	-	-	86.0
東京都中央区	-	-	-	88.0
東京都港区	-	-	-	88.7
東京都新宿区	-	-	-	87.4
東京都文京区	-	-	-	83.8
東京都台東区	-	-	-	79.0
東京都江東区	-	-	-	86.0

施設所在地 (主な市区町村)	従業員数(3区分)			客室稼働率
	0~4人(1)	5~9人(1)	10人以上	
東京都品川区	-	-	-	86.6
東京都大田区	-	-	-	87.6
東京都渋谷区	-	-	-	90.1
東京都豊島区	-	-	-	85.6
神奈川県横浜市中区	-	-	-	84.1
神奈川県横浜市	-	-	-	82.9
神奈川県藤沢市	-	-	-	82.6
神奈川県足柄下郡箱根町	-	-	-	48.4
神奈川県足柄下郡湯河原町	-	-	-	53.2
新潟県新潟市	-	-	-	76.1
新潟県長岡市	-	-	-	77.1
新潟県上越市	-	-	-	58.8
新潟県佐渡市	-	-	-	42.2
新潟県南魚沼郡湯沢町	2.2	-	-	40.6
富山県富山市	-	-	-	74.8
富山県高岡市	-	-	-	64.3
富山県黒部市	-	-	-	53.6
石川県金沢市	-	-	-	73.0
石川県七尾市	-	-	-	65.3
石川県小松市	-	-	-	74.2
石川県加賀市	-	-	-	54.9
福井県福井市	-	-	-	76.7
福井県あわじ市	-	-	-	56.1
山梨県甲府市	-	-	-	70.1
山梨県富士吉田市	-	-	-	64.7
山梨県北杜市	9.4	-	-	41.0
山梨県笛吹市	-	-	-	56.6
山梨県南都留郡富士河口湖町	-	-	-	58.1
長野県長野市	-	49.4	-	83.5
長野県松本市	-	-	-	76.5
長野県上田市	-	-	-	65.4
長野県諏訪市	-	-	-	66.7
長野県茅野市	-	-	-	42.7
長野県佐久市	-	-	-	67.6
長野県千曲市	-	-	-	61.6
長野県安曇野市	-	-	-	41.8
長野県北佐久郡軽井沢町	8.7	-	-	47.7
長野県下伊那郡阿智村	-	-	-	56.7
長野県北安曇郡白馬村	-	-	-	54.5
長野県下高井郡山之内町	2.7	-	-	2.7
岐阜県岐阜市	-	-	-	32.5
岐阜県高山市	-	-	-	70.6
岐阜県高山市	35.7	-	-	73.4
岐阜県郡上市	5.9	-	-	25.4
岐阜県下呂市	-	-	-	67.4
静岡県静岡市	-	-	-	73.8
静岡県浜松市	-	-	-	69.1
静岡県沼津市	-	-	-	64.1
静岡県熱海市	-	-	-	45.2
静岡県伊東市	-	-	-	48.1
静岡県掛川市	11.3	-	-	49.2
静岡県御殿場市	-	-	-	69.9
静岡県伊豆市	-	-	-	64.0
静岡県伊豆の国市	-	-	-	41.0
静岡県賀茂郡東伊豆町	-	-	-	59.6
静岡県名古屋古鷹市	-	-	-	48.9
愛知県豊田市	-	-	-	79.3
愛知県豊橋市	-	-	-	63.6
愛知県知多郡南知多町	-	-	-	44.3
愛知県津市	-	-	-	40.4
三重県津市	-	-	-	65.6
三重県伊勢市	-	-	-	72.7

参考第 1 2 表 施設所在地(主な市区町村)、従業員数(3区分) 別客室稼働率 (%)

施設所在地 (主な市区町村)	従業員数(3区分)			客室稼働率
	0~4人 1)	5~9人 1)	10人以上	
三重県鳥羽市	54.7	-	54.7	57.4
三重県志摩市	50.4	-	50.4	61.2
滋賀県大津市	70.4	-	70.4	65.2
滋賀県彦根市	57.6	-	57.6	68.0
滋賀県彦根市	38.3	-	38.3	76.8
京都府京都市	78.7	65.4	79.2	74.4
京都府京丹後市	38.6	-	38.6	77.4
大阪府大阪市	83.0	-	83.0	81.1
大阪府堺市	70.5	-	70.5	77.2
兵庫県神戸市	71.1	-	71.1	31.8
兵庫県姫路市	83.8	-	83.8	-
兵庫県岡市	53.4	3.8	58.9	-
奈良県奈良市	54.5	-	54.5	-
和歌山県和歌山市	76.1	-	76.1	-
和歌山県田辺市	56.3	-	56.3	-
和歌山県西牟婁郡白浜町	52.2	-	52.2	-
鳥取県鳥取市	74.2	-	74.2	-
鳥取県米子市	73.7	-	73.7	-
鳥取県東伯耆郡三朝町	52.7	-	52.7	-
鳥根県松江市	79.8	-	79.8	-
島根県津和野市	55.4	-	55.4	-
島根県出雲市	86.2	-	86.2	-
岡山県岡山市	84.3	-	84.3	-
岡山県倉敷市	86.0	-	86.0	-
広島県広島市	83.1	-	83.1	-
広島県呉市	73.6	-	73.6	-
広島県尾道市	85.5	-	85.5	-
広島県福山市	73.6	-	73.6	-
広島県東広島市	87.8	-	87.8	-
広島県廿日市市	69.2	-	69.2	-
山口県下関市	63.6	-	63.6	-
山口県山口市	59.9	-	59.9	-
徳島県徳島市	76.1	-	76.1	-
香川県高松市	81.1	-	81.1	-
愛媛県松山市	73.4	-	73.4	-
愛媛県今治市	66.8	-	66.8	-
高知県高知市	76.8	-	76.8	-
福岡県北九州市	72.6	-	72.6	-
福岡県福岡市	78.7	-	78.7	-
佐賀県佐賀市	70.7	-	70.7	-
佐賀県武雄市	69.1	-	69.1	-
佐賀県嬉野市	58.5	-	58.5	-
長崎県長崎市	82.4	-	82.4	-
長崎県佐世保市	63.7	-	63.7	-
長崎県諫早市	71.9	-	71.9	-
長崎県平戸市	9.4	-	9.4	-
長崎県五島市	17.1	-	17.1	-
長崎県雲仙市	51.7	-	51.7	-
熊本県熊本市	80.4	-	80.4	-
熊本県上尾草市	59.6	-	59.6	-
熊本県阿蘇市	58.0	-	58.0	-
熊本県阿蘇郡南小国町	53.8	-	53.8	-
熊本県天草市	56.2	10.8	62.4	-
熊本県阿蘇郡南小国町	70.9	-	70.9	-
大分県大分市	74.8	-	74.8	-
大分県別府市	60.1	-	60.1	-
大分県日田市	51.4	-	51.4	-
大分県由布市	66.4	-	66.4	-
宮崎県宮崎市	67.5	-	67.5	-
鹿児島県鹿児島市	83.7	-	83.7	-

(%)

施設所在地 (主な市区町村)	従業員数(3区分)			客室稼働率
	0~4人 1)	5~9人 1)	10人以上	
鹿児島県指宿市	-	-	-	57.4
鹿児島県薩摩川内市	-	-	-	61.2
鹿児島県霧島市	-	-	-	65.2
鹿児島県奄美市	-	-	-	68.0
沖縄県那覇市	-	-	-	76.8
沖縄県石垣市	-	-	-	74.4
沖縄県名護市	-	-	-	77.4
沖縄県宮古島市	-	-	-	81.1
沖縄県国頭郡恩納村	-	-	-	77.2
沖縄県八重山郡竹富町	31.8	-	-	31.8

1) 従業員数10人未満の施設については、標本調査を実施している。
 ※本表は市区町村別、従業員数別に10施設以上の回収があったものについて表章している。
 ※本表は、実数から計算した稼働率を表章しており、未回収分を推定した数値ではない。

参考 1 調査票の回収状況

(施設)

施設所在地(47区分)	従業員数(5区分)												合計	
	0～4人		5～9人		10～29人		30～99人		100人以上		回収施設数	母集団施設数		
	母集団施設数	回収施設数	母集団施設数	回収施設数	母集団施設数	回収施設数	母集団施設数	回収施設数	母集団施設数	回収施設数				
施設所在地 計	34,788	1,629	7,319	919	7,456	3,805	4,258	2,704	1,046	736	54,867	9,793		
01北海道	1,507	76	371	44	383	221	243	166	78	54	2,582	561		
02青森県	275	16	78	15	105	71	53	41	9	8	520	151		
03岩手県	366	17	99	14	123	79	82	63	9	7	679	180		
04宮城県	324	13	119	15	141	81	75	47	21	16	680	172		
05秋田県	291	19	77	14	114	83	56	47	7	6	545	169		
06山形県	492	22	170	23	137	80	73	47	11	11	883	183		
07福島県	1,152	69	259	27	243	115	107	63	25	18	1,786	292		
08茨城県	314	16	133	21	121	53	57	34	12	9	637	133		
09栃木県	709	37	168	23	172	83	117	73	13	9	1,179	225		
10群馬県	592	22	175	22	144	63	88	50	12	7	1,011	164		
11埼玉県	133	4	67	7	81	45	61	40	11	8	353	104		
12千葉県	872	39	224	25	196	91	127	80	38	38	1,473	273		
13東京都	774	36	229	18	496	221	244	143	106	81	1,849	499		
14神奈川県	664	24	277	25	275	120	155	99	42	27	1,413	295		
15新潟県	1,239	59	274	34	216	109	114	73	20	15	1,863	290		
16富山県	205	15	87	14	69	41	56	39	8	8	425	117		
17石川県	420	16	83	10	107	60	90	53	23	18	723	157		
18福井県	600	34	123	18	68	30	50	36	6	5	847	123		
19山梨県	1,020	45	171	23	137	63	80	44	16	9	1,424	184		
20長野県	3,198	145	469	66	372	170	184	113	23	12	4,246	506		
21岐阜県	652	44	162	14	125	48	74	47	16	13	1,029	166		
22静岡県	1,386	61	383	40	372	171	241	145	51	32	2,433	449		
23愛知県	343	18	343	18	240	116	125	80	30	18	890	250		
24三重県	783	29	149	17	146	60	92	60	22	13	1,192	179		
25滋賀県	333	20	89	23	85	54	52	35	15	11	574	143		
26京都府	2,179	71	299	34	314	132	149	84	34	22	2,975	343		
27大阪府	637	11	122	12	244	122	141	84	67	44	1,211	280		
28兵庫県	842	40	255	23	229	104	133	79	57	38	1,516	284		
29奈良県	301	23	87	18	70	36	31	20	4	4	493	101		
30和歌山県	473	21	98	16	100	52	44	28	15	12	730	129		
31鳥取県	405	23	64	7	51	33	43	33	4	3	567	99		
32島根県	334	18	86	10	95	55	44	32	4	3	563	118		
33岡山県	459	35	75	11	104	59	54	34	11	8	703	147		
34広島県	450	19	134	21	159	84	84	60	20	12	847	196		
35山口県	212	12	71	8	93	57	56	37	12	9	444	123		
36徳島県	409	20	68	9	51	27	30	23	3	3	561	82		
37香川県	373	18	57	5	63	42	38	29	8	8	539	102		
38愛媛県	446	19	98	12	85	52	47	29	12	10	688	122		
39高知県	519	24	66	12	66	47	28	23	8	6	687	112		
40福岡県	446	19	142	14	179	95	121	78	28	20	916	226		
41佐賀県	156	9	60	10	70	42	36	18	6	6	328	85		
42長崎県	1,365	77	125	21	112	72	74	47	18	13	1,694	230		
43熊本県	614	48	142	20	178	102	101	64	13	9	1,048	243		
44大分県	774	37	177	19	144	68	76	51	9	8	1,180	183		
45宮崎県	344	23	78	12	71	47	40	29	6	5	539	116		
46鹿児島県	1,128	66	183	29	124	73	87	63	17	14	1,539	245		
47沖縄県	3,278	100	244	26	186	69	105	41	50	26	3,863	262		

参考2 主要項目別標準誤差率

(%)

施設所在地(47区分)	延べ 宿泊者数	従業員数				宿泊目的割合		居住地		うち 外国人延べ 宿泊者数	
		0~4人	5~9人	10~29人	30~99人	100人以上	観光目的の 宿泊者が 50%以上	観光目的の 宿泊者が 50%未満	県内		県外
施設所在地 計	0.94	6.17	5.68	1.35	1.16	2.20	1.54	2.50	1.62	1.04	1.95
01北海道	2.50	11.92	15.97	4.67	3.66	4.25	4.12	5.99	3.26	3.27	4.72
02青森県	5.36	39.84	31.90	6.68	5.10	8.50	11.58	8.35	7.68	5.82	12.93
03岩手県	5.41	20.21	96.62	7.27	4.68	17.33	10.05	9.06	6.38	5.81	16.92
04宮城県	6.09	53.80	38.27	8.69	7.15	4.98	6.09	10.55	5.66	7.33	11.24
05秋田県	5.75	26.45	55.67	7.28	5.73	4.53	6.98	13.13	6.35	6.26	13.04
06山形県	5.27	33.22	25.29	7.06	5.38	0.00	7.32	12.26	7.64	5.90	9.09
07福島県	8.18	47.20	43.25	8.69	6.39	9.60	6.29	19.82	11.03	8.42	16.93
08茨城県	6.00	28.13	29.42	10.15	7.05	5.30	18.05	7.55	10.05	6.93	14.69
09栃木県	4.72	22.48	23.79	7.59	6.14	16.03	7.08	12.11	11.70	5.21	15.39
10群馬県	4.17	28.80	14.95	9.93	5.79	4.33	5.10	12.98	6.55	4.69	16.82
11埼玉県	9.47	57.98	68.28	6.91	7.16	10.52	38.24	10.86	10.70	10.83	11.79
12千葉県	6.34	33.50	192.68	10.03	10.36	8.03	9.75	16.93	5.70	7.48	9.66
13東京都	3.22	36.96	42.10	4.37	4.20	5.85	7.31	6.28	6.09	3.31	4.10
14神奈川県	5.95	45.56	34.16	8.23	5.28	9.42	9.33	14.14	14.92	5.94	12.86
15新潟県	4.79	21.76	21.25	7.64	6.15	5.57	5.71	9.71	5.45	5.44	8.68
16富山県	8.62	86.26	45.39	12.00	8.49	0.00	9.26	17.03	8.85	7.58	11.68
17石川県	8.64	62.19	88.70	10.95	8.61	6.47	7.36	31.56	11.25	9.68	11.42
18福井県	6.07	21.56	26.39	14.90	7.40	6.84	6.36	10.95	12.99	6.98	13.11
19山梨県	5.24	24.49	29.12	8.16	6.54	10.42	6.32	23.85	12.22	5.77	11.86
20長野県	4.92	14.40	20.00	6.40	5.95	22.43	6.76	15.67	6.45	5.60	14.88
21岐阜県	5.52	28.46	21.14	12.59	6.55	5.81	7.22	15.14	6.83	5.86	12.30
22静岡県	4.65	45.73	25.21	6.39	3.84	6.22	4.58	22.18	10.64	4.19	10.13
23愛知県	4.17	34.84	29.32	6.81	5.19	11.84	12.21	5.33	6.88	5.03	7.54
24三重県	9.50	53.63	29.34	10.91	4.96	12.14	7.96	27.45	9.36	10.57	12.51
25滋賀県	6.63	54.24	26.37	7.86	8.44	12.62	11.51	10.49	8.17	7.15	20.04
26京都府	4.56	16.61	28.82	8.45	6.55	10.24	5.19	29.65	13.03	4.92	6.77
27大阪府	3.78	38.04	24.25	4.82	4.98	7.26	7.27	6.54	9.89	4.08	6.32
28兵庫県	4.83	25.15	36.13	10.27	6.56	7.99	6.31	13.02	7.39	5.69	11.44
29奈良県	9.39	28.34	36.53	15.14	17.92	0.00	10.14	94.06	10.45	10.40	23.37
30和歌山県	5.73	30.77	21.98	11.49	10.92	4.83	7.04	19.98	9.55	6.21	12.65
31鳥取県	19.10	476.87	32.42	11.22	5.30	12.37	6.27	11.81	16.08	21.28	14.30
32島根県	9.34	24.67	94.89	10.16	6.92	6.89	8.49	25.27	16.54	8.76	28.19
33岡山県	6.33	23.80	27.00	10.41	9.69	14.35	11.71	10.45	9.31	7.37	14.87
34広島県	5.99	41.22	22.80	8.09	9.64	13.21	18.92	9.15	7.16	6.64	10.61
35山口県	5.29	35.15	36.28	9.42	7.25	5.84	7.68	9.78	10.31	6.13	9.74
36徳島県	9.94	39.25	19.62	18.19	10.37	0.00	18.99	20.03	12.45	11.83	13.86
37香川県	7.38	18.79	65.32	10.17	5.74	0.00	6.11	12.65	11.73	8.33	10.18
38愛媛県	5.29	24.83	22.09	9.44	8.81	5.68	10.64	8.53	9.46	5.86	14.94
39高知県	6.41	31.89	41.96	8.63	4.97	7.88	11.89	11.88	7.88	6.49	10.93
40福岡県	4.93	30.77	42.16	6.37	6.00	8.57	15.68	6.14	5.31	5.64	12.38
41佐賀県	7.85	36.16	22.54	12.30	15.49	0.00	7.05	14.48	11.73	8.94	11.01
42長崎県	4.97	23.52	21.81	8.05	7.98	11.36	8.00	10.02	9.82	5.38	10.44
43熊本県	4.66	22.03	24.65	8.22	6.72	9.43	7.27	9.71	7.88	4.92	9.36
44大分県	9.21	39.89	41.81	9.36	5.70	12.05	10.18	28.09	12.27	10.41	19.14
45宮崎県	6.47	39.32	31.42	8.87	6.61	16.09	11.04	9.71	6.78	8.07	12.96
46鹿児島県	4.37	20.29	14.20	9.37	5.93	4.29	6.85	7.94	6.15	5.05	10.53
47沖縄県	4.46	16.54	26.21	10.01	7.04	5.93	5.15	26.89	17.71	4.77	9.00

参考3 宿泊旅行統計調査（令和元年10月）調査票

第1号様式  政府統計	一般統計調査 ●観光庁HPより電子調査票を取得し、電子メールで報告することも可能なため、ぜひ御利用ください。 ●調査票を郵送される場合は、返信用封筒を御利用ください。	国土交通省 観光庁	2019年11月11日までに報告 いただきますようお願いいたします 宿泊施設コード <input type="text"/> <input type="text"/> <input type="text"/> <input type="text"/> <input type="text"/> <input type="text"/>
秘 宿泊旅行統計調査 調査票 (2019年10月)			
調査票送付先 部署名・ご担当者名までご記入ください。 誤り・変更があれば訂正してください。			
		電話番号 ()))	FAX番号 ())
問1. 貴宿泊施設名 名称が異なっている場合は、訂正してください。			
問2. 宿泊施設所在地 所在地が異なっている場合は、訂正してください。			
問3. 宿泊施設のタイプ あらかじめプリントされている場合、誤りがあれば訂正してください。 最も当てはまると思われる番号一つに○を付けてください。	1. 旅館 2. リゾートホテル 3. ビジネスホテル 4. シティホテル 5. 簡易宿所 6. 会社・団体の宿泊所		
問4. 客室数及び収容人数 (2019年1月1日現在) あらかじめプリントされている場合、誤りがあれば訂正してください。 貴宿泊施設における客室数及び通常の営業時に想定している収容人数を記入してください。	(A) 客室数	(B) 収容人数	名
問5. 従業者数 (2019年1月1日現在) あらかじめプリントされている場合、誤りがあれば訂正してください。 貴宿泊施設で就業しているすべての人(臨時雇用者、他からの派遣、出向を含む)を記入してください。	名		
問6. 最近1年間(2018年1月～12月)に訪れた宿泊者の宿泊目的を延べ人数で見たとおおよその割合(例えば、70%, 30%)でお答えください。あらかじめプリントされている場合、誤りがあれば訂正してください。			
A. 観光レクリエーション	B. 出張・業務	合計	
%	%	100%	

問7. 2019年10月の宿泊者の延べ人数及び実人数は何人でしたか。
 そのうち、外国人宿泊者の延べ人数及び実人数は何人でしたか。
 また今月の、宿泊で利用した利用客室数は何室でしたか。

宿泊者数 各日の全宿泊者数を月間で足し合わせた数を記入してください。 子供や乳幼児も1人としてカウントしてください。	延べ人数	(A1)	人
	実人数	(A2)	人
うち外国人宿泊者数 日本国内に住所を有しない宿泊者を記入して下さい。日本国内の住所の有無による回答が困難であれば日本国籍を有しない宿泊者を記入してください。	延べ人数	(A3)	人
	実人数	(A4)	人
利用客室数 各日の宿泊者が利用した客室数を月間で足し合わせた延べの客室数を記入してください。宿泊をしない利用は含みません。 利用客室数の記入が難しい場合は、おおよその客室稼働率(%)を記入してください。	(A5)	室	← なしの場合は「0」と必ずご記入ください。

客室稼働率(%)でお答えになった場合は右欄にチェックを入れてください

問8. 問7の延べ宿泊者数について、宿泊者の居住地別内訳(県内か県外か)の人数をご記入ください。

延べ宿泊者数	県内外の合計が問7の(A1)の人数と一致 または 100%	
	県内(1)	人 または %
	県外(2) (国外を含む)	人 または %

県内外別の人数の記入が難しい場合は、おおよその割合(例えば、県内30%、県外70%)を記入してください。

%でお答えになった場合は右欄にチェックを入れてください

調査対象期間中にご回答内容に大きな変動が生じるような事情がある場合は、その旨ご記入ください。

() からのお客様が大きく [増加・減少] した。
 [キャンペーン・会議やイベントの開催・天候の変化・天災や事故・その他] による変動と考えられる。
 具体的に記入してください。

調査項目は以上です。ご協力ありがとうございました。

政府統計

一般統計調査

- 観光庁HPより電子調査票を取得し、電子メールで報告することも可能なため、ぜひ御利用ください。
- 調査票を郵送される場合は、返信用封筒を御利用ください。

国土交通省
観光庁

2019年11月11日までに報告
いただきますようお願いいたします

宿泊施設コード

--	--	--	--	--	--	--	--	--	--

秘 宿泊旅行統計調査 調査票 (2019年10月)

調査票送付先

部署名・ご担当者名までご記入ください。
誤り・変更があれば訂正してください。

電話番号 () FAX番号 ()

問1. 貴宿泊施設名 名称が異なっている場合は、訂正してください。			
問2. 宿泊施設所在地 市区町村が異なっている場合は、訂正してください。			
問3. 宿泊施設のタイプ あらかじめプリントされている場合、誤りがあれば訂正してください。 最も当てはまると考えられる番号一つに○を付けてください。	1. 旅館 2. リゾートホテル 3. ビジネスホテル 4. シティホテル 5. 簡易宿所 6. 会社・団体の宿泊所		
問4. 客室数及び収容人数 (2019年1月1日現在) あらかじめプリントされている場合、誤りがあれば訂正してください。 貴宿泊施設における客室数及び通常の営業時に想定している収容人数を記入してください。	(A) 客室数	室	(B) 収容人数
問5. 従業者数 (2019年1月1日現在) あらかじめプリントされている場合、誤りがあれば訂正してください。 貴宿泊施設で就業しているすべての人(臨時雇用者、他からの派遣、出向を含む)を記入してください。	名		

問6. 最近1年間(2018年1月～12月)に訪れた宿泊者の宿泊目的を延べ人数で見たとおおよその割合(例えば、70%、30%)でお答えください。あらかじめプリントされている場合、誤りがあれば訂正してください。

A. 観光レクリエーション	B. 出張・業務	合計
%	%	100%

問7. 2019年10月の宿泊者の延べ人数及び実人数は何人でしたか。
そのうち、外国人宿泊者の延べ人数及び実人数は何人でしたか。
また今月の、宿泊で利用した利用客室数は何室でしたか。

宿泊者数 各日の全宿泊者数を月間で足し合わせた数を記入してください。 子供や乳幼児も1人としてカウントしてください。	延べ人数	(A1)	人
	実人数	(A2)	人
うち外国人宿泊者数 日本国内に住所を有しない宿泊者を記入して下さい。 日本国内の住所の有無による回答が困難であれば日本国籍を有しない宿泊者を記入してください。	延べ人数	(A3)	人
	実人数	(A4)	人
利用客室数(または客室稼働率) 各日の宿泊で利用した客室数を月間で足し合わせた延べの客室数を記入してください。宿泊しない利用は含みません。 利用客室数の記入が難しい場合は、おおよその客室稼働率を%で記入してください。	(A5)	室	または %

なしの場合は「0」と必ずご記入ください。

客室稼働率を%でお答えになった場合は右欄にチェックを入れてください

問8. 問7の延べ宿泊者数について、宿泊者の居住地別内訳（県内か県外か）の人数をご記入ください。

延べ宿泊者数	県内外の合計が問7の(A1)の人数と一致 または 100%	
	県内(1)	人 または %
	県外(2) (国外を含む)	人 または %

県内外別の人数の記入が難しい場合は、おおよその割合(例えば、県内30%、県外70%)を記入してください。

%でお答えになった場合は右欄にチェックを入れてください

問9. 問7の外国人延べ宿泊者数について、国籍(出身地)を、以下の国及び地域別に人数をご記入ください。該当者なしの場合は空白でも構いません。

外国人延べ宿泊者数	国籍別の合計が問7の(A3)の人数と一致 または 100%	
	韓国(1)	人 または %
	中国(2)	人 または %
	香港(3)	人 または %
	台湾(4)	人 または %
	アメリカ(5)	人 または %
	カナダ(6)	人 または %
	イギリス(7)	人 または %
	ドイツ(8)	人 または %
	フランス(9)	人 または %
	ロシア(10)	人 または %
	シンガポール(11)	人 または %
	タイ(12)	人 または %
	マレーシア(13)	人 または %
	インド(14)	人 または %
	オーストラリア(15)	人 または %
	インドネシア(16)	人 または %
	ベトナム(17)	人 または %
	フィリピン(18)	人 または %
	イタリア(19)	人 または %
	スペイン(20)	人 または %
その他(21)	人 または %	

国籍(出身地)別の人数の記入が難しい場合は、おおよその割合(例えば、韓国30%、台湾50%、アメリカ10%、その他10%)を記入してください。

%でお答えになった場合は右欄にチェックを入れてください

調査対象期間中にご回答内容に大きな変動が生じるような事情(例えばキャンペーン、会議やイベントの開催、天候の変化、天災・事故等)がある場合は、その旨具体的にご記入ください。

調査項目は以上です。ご協力ありがとうございました。

政府統計

一般統計調査

- 観光庁HPより電子調査票を取得し、電子メールで報告することも可能なため、ぜひ御利用ください。
- 調査票を郵送される場合は、返信用封筒を御利用ください。

国土交通省
観光庁

2019年11月11日までに報告
いただきますようお願いいたします

宿泊施設コード

秘 宿泊旅行統計調査 調査票 (2019年10月)

調査票送付先

部署名・ご担当者名までご記入ください。
誤り・変更があれば訂正してください。

電話番号 () FAX番号 ()

問1. 貴宿泊施設名 名称が異なっている場合は、訂正してください。			
問2. 宿泊施設所在地 市区町村が異なっている場合は、訂正してください。			
問3. 宿泊施設のタイプ あらかじめプリントされている場合、誤りがあれば訂正してください。 最も当てはまると考えられる番号一つに○を付けてください。	1. 旅館 2. リゾートホテル 3. ビジネスホテル 4. シティホテル 5. 簡易宿所 6. 会社・団体の宿泊所		
問4. 客室数及び収容人数 (2019年1月1日現在) あらかじめプリントされている場合、誤りがあれば訂正してください。 貴宿泊施設における客室数及び通常の営業時に想定している収容人数を記入してください。	(A) 客室数	室	(B) 収容人数
問5. 従業者数 (2019年1月1日現在) あらかじめプリントされている場合、誤りがあれば訂正してください。 貴宿泊施設で就業しているすべての人(臨時雇用者、他からの派遣、出向を含む)を記入してください。	名		

問6. 最近1年間(2018年1月~12月)に訪れた宿泊者の宿泊目的を延べ人数で見たとおおよその割合(例えば、70%、30%)でお答えください。あらかじめプリントされている場合、誤りがあれば訂正してください。

A. 観光レクリエーション	B. 出張・業務	合計
%	%	100%

問7. 2019年10月の宿泊者の延べ人数及び実人数は何人でしたか。
そのうち、外国人宿泊者の延べ人数及び実人数は何人でしたか。
また今月の、宿泊で利用した利用客室数は何室でしたか。

宿泊者数 各日の全宿泊者数を月間で足し合わせた数を記入してください。 子供や乳幼児も1人としてカウントしてください。	延べ人数	(A1)	人
	実人数	(A2)	人
うち外国人宿泊者数 日本国内に住所を有しない宿泊者を記入して下さい。 日本国内の住所の有無による回答が困難であれば日本国籍を有しない宿泊者を記入してください。	延べ人数	(A3)	人
	実人数	(A4)	人
利用客室数(または客室稼働率) 各日の宿泊で利用した客室数を月間で足し合わせた延べの客室数を記入してください。宿泊しない利用は含みません。 利用客室数の記入が難しい場合は、おおよその客室稼働率を%で記入してください。	(A5)	室	
		または	%
客室稼働率を%でお答えになった場合は右欄にチェックを入れてください			<input type="checkbox"/>

なしの場合は「0」と必ずご記入ください。

問8. 問7の外国人延べ宿泊者数について、国籍（出身地）を、以下の国及び地域別に人数をご記入ください。該当者なしの場合は空白でも構いません。

外国人延べ宿泊者数	国籍別の合計が問7の(A3)の人数と一致 または 100%
韓 国 (1)	人 または %
中 国 (2)	人 または %
香 港 (3)	人 または %
台 湾 (4)	人 または %
ア メ リ カ (5)	人 または %
カ ナ ダ (6)	人 または %
イ ギ リ ス (7)	人 または %
ド イ ツ (8)	人 または %
フ ラ ン ス (9)	人 または %
ロ シ ア (10)	人 または %
シ ン ガ ポ ー ル (11)	人 または %
タ イ (12)	人 または %
マ レ ー シ ア (13)	人 または %
イ ン ド (14)	人 または %
オ ー ス ト ラ リ ア (15)	人 または %
イ ン ド ネ シ ア (16)	人 または %
ベ ト ナ ム (17)	人 または %
フ ィ リ ピ ン (18)	人 または %
イ タ リ ア (19)	人 または %
ス ペ イ ン (20)	人 または %
そ の 他 (21)	人 または %

国籍(出身地)別の人数の記入が難しい場合は、**おおよその割合**(例えば、韓国 30%、台湾 50%、アメリカ 10%、その他 10%)を記入してください。

%でお答えになった場合は右欄にチェックを入れてください

調査対象期間中にご回答内容に大きな変動が生じるような事情がある場合は、その旨ご記入ください。

[月 日 ~ 月 日の間、休業していた(営業再開日: 月 日)]

[廃業した(廃業日: 月 日)]

() からのお客様が大きく [増加・減少] した。

[キャンペーン・会議やイベントの開催・天候の変化・天災や事故・その他] による変動と考えられる。

具体的にご記入ください。

問9. 問7の延べ宿泊者について、宿泊者の居住地別内訳（都道府県）の人数をご記入ください。
また、同様の内容が分かるものを別紙として添付していただいても構いません。

延べ宿泊者数		都道府県別の合計と問7の(A1)の人数と一致 または 100%	
北海道(1)	人	または	%
青森県(2)	人	または	%
岩手県(3)	人	または	%
宮城県(4)	人	または	%
秋田県(5)	人	または	%
山形県(6)	人	または	%
福島県(7)	人	または	%
茨城県(8)	人	または	%
栃木県(9)	人	または	%
群馬県(10)	人	または	%
埼玉県(11)	人	または	%
千葉県(12)	人	または	%
東京都(13)	人	または	%
神奈川県(14)	人	または	%
新潟県(15)	人	または	%
富山県(16)	人	または	%
石川県(17)	人	または	%
福井県(18)	人	または	%
山梨県(19)	人	または	%
長野県(20)	人	または	%
岐阜県(21)	人	または	%
静岡県(22)	人	または	%
愛知県(23)	人	または	%
三重県(24)	人	または	%

都道府県別の人数の記入が難しい場合は、おおよその割合(例えば、東京 50%、大阪 20%、...)を記入してください。

調査項目は次ページに続きます。

問9. の調査項目の続き。

滋賀県(25)	人	または	%
京都府(26)	人	または	%
大阪府(27)	人	または	%
兵庫県(28)	人	または	%
奈良県(29)	人	または	%
和歌山県(30)	人	または	%
鳥取県(31)	人	または	%
島根県(32)	人	または	%
岡山県(33)	人	または	%
広島県(34)	人	または	%
山口県(35)	人	または	%
徳島県(36)	人	または	%
香川県(37)	人	または	%
愛媛県(38)	人	または	%
高知県(39)	人	または	%
福岡県(40)	人	または	%
佐賀県(41)	人	または	%
長崎県(42)	人	または	%
熊本県(43)	人	または	%
大分県(44)	人	または	%
宮崎県(45)	人	または	%
鹿児島県(46)	人	または	%
沖縄県(47)	人	または	%
国外(※)(48)	人	または	%

都道府県別の人数の記入が難しい場合は、おおよその割合(例えば、東京50%、大阪20%、…)を記入してください。

%でお答えになった場合は右欄にチェックを入れてください

※延べ宿泊者数の国外の人数は、問7の外国人延べ宿泊者数(A3)に一致します。
調査項目は以上です。ご協力ありがとうございました。

宿泊旅行統計調査報告（令和元年10月分）

発行 令和元年12月

編集 国土交通省観光庁観光戦略課観光統計調査室
〒100-8918 東京都千代田区霞が関2丁目1番2号
電話 代表 03（5253）8111 内線 27214、27216、27217
直通 03（5253）8325
URL <http://www.mlit.go.jp/kankocho/>
