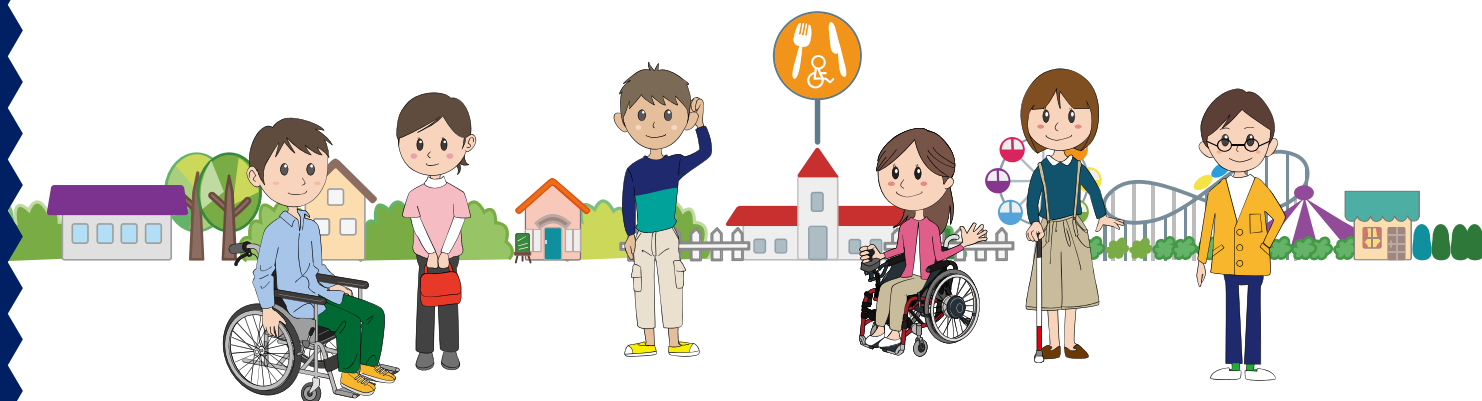


バリアフリー 飲食施設ガイド



観光庁
Japan Tourism Agency

はじめに

障害者・高齢者が事前に飲食施設を利用するにあたり、施設が利用可能かを自身で判断するためのバリアフリー情報は必要不可欠です。しかし飲食施設のバリアフリー情報は、必ずしも充実しているとは言えない状況であり、高齢者・障害者等が飲食施設を安心して選択することが困難な場面も見受けられています。

「バリアフリーだと思って訪れたのに、実際には不都合があった」といったケースや、そもそも飲食施設の利用を諦めてしまうというケースなどを減らすためにも、高齢者・障害者等が利用できる飲食施設について情報発信していくことが重要です。

本ガイドは、2021年に開催が延期となった2020年東京オリンピック競技大会・東京パラリンピック競技大会に向け、競技会場周辺の飲食施設を中心に、バリアフリー対応に取り組んでいる飲食施設を紹介するものです。

本ガイドに掲載されている飲食施設のバリアフリー情報は、実際に障害者が訪問・調査し、高齢者や障害者の方の目線を重視したものであるため、飲食施設と一緒に訪問する家族や友人なども含めた全ての方にとって、どの飲食施設を利用するか判断するに当たっての、参考になるものと考えています。

本ガイドを活用いただくことにより、全ての方に飲食を安心して楽しんでいただくことを期待しております。また、本ガイドが飲食施設にとって、今後バリアフリー化やバリアフリー情報の発信に取り組む際の参考とされ、誰もが安心して旅行を楽しむことができる環境づくりの促進につながることを期待しています。

末筆となりますが、取材対応いただいた飲食施設の皆様のご協力に心より感謝申し上げます。

令和3年3月 観光庁

新型コロナウイルス感染症の影響で、営業時間・定休日・座席数等が記載と異なる場合がございます。ご来店時は事前に店舗にご確認ください。