

添付資料4-3 A棟、8号館、C棟の改修の範囲

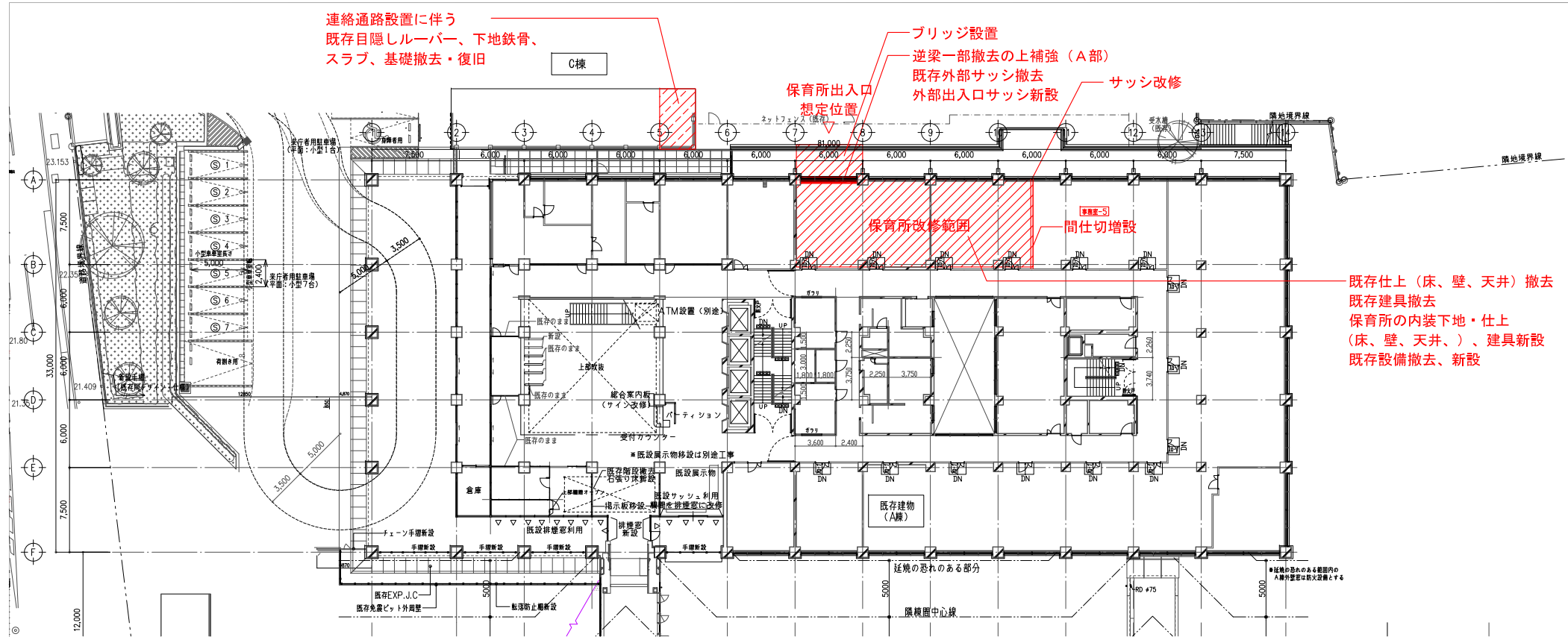
A棟、8号館、C棟の改修範囲を示す。

	部 位	改修内容	
A棟 地下1階廻り	A棟地下1階廻りでは、新庁舎とA棟を接続するための連絡通路を設置することに伴い生じる下記の項目の改修、及び計画の調整を行う。		
	1	連絡通路接続部 他	新庁舎工事完了までに外壁、建具および内部間仕切りの撤去を行う。新庁舎と別棟とするために関係法令上必要な改修を行う。フラップゲート及び金属探知機の設置を行う。また、必要に応じて、仮設間仕切壁による養生等を行う。
	2	空調設備改修	改修後の用途・熱負荷・間仕切りに合わせて空調・換気設備の改修を行う。
	3	衛生設備改修	改修後の用途・間仕切りに合わせて衛生設備の改修を行う。
	4	その他工事	空調・衛生改修に伴い発生する必要な建築及び電気設備改修工事を行う。
A棟 1階廻り	A棟1階廻りでは、保育所への改修を行う。		
	5	事務室-5 事務室-6	施設内他室の利用に支障の無いよう仮設置。内部間仕切りの撤去。A通り⑦-⑧範囲の梁やり替え、外部建具、腰壁を撤去。(※注1)外部からの保育所出入口のための、外部建具及び間仕切り新設。内装の改修。また、必要に応じて、仮設間仕切壁による養生等を行う。
	6	ブリッジ設置	保育所への出入は敷地北側から行えるよう、ドライエリアにブリッジを増設する。また、免震クリアランスに追従するため、床および手摺エキスパンションジョイントを設置する。
	7	空調設備改修	既存空調換気設備を撤去し、改修後の用途・熱負荷・間仕切り等にに合わせて空調換気設備を新設する。また、それに伴い発生する必要な改修工事を行う。更に、必要に応じて改修対象外室の既存空調換気設備の改修を行う。
	8	衛生設備改修1	改修後のプランに合わせて必要な衛生設備の設置を行う。ブリッジ増設・保育所新設、C棟への地下連絡通路新設に伴い、外構・ドライエリア・地下1階の衛生設備の撤去盛替えを行う。
	9	衛生設備改修2	保育所の排水はA棟の1階からの既存排水管に接続し、8号館に排水を送れるようにする。なお、既存排水管への接続に際し、排水ルート・口径・配管種類等、接続し放流可能である旨、確認を行うこと。
	10	その他工事	空調・衛生改修に伴い発生する天井撤去、設備機器基礎新設、電源送り等、必要な建築及び電気設備改修工事を行う。
11			
A棟・中央監視設備	1	中央監視設備	上記A棟の改修に伴い、中央監視設備の改修を行う。また、新庁舎の監視が可能となるよう中央監視設備の改修を行う。

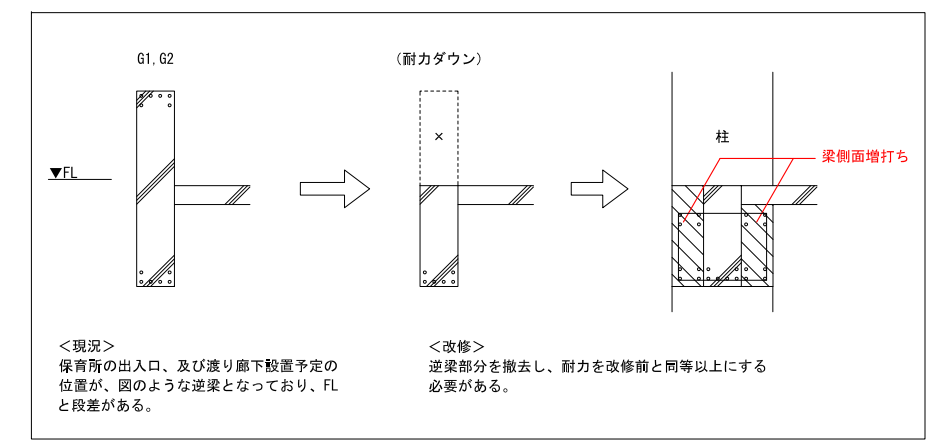
8号館	1	将来対応用 設備接続トレンチ	新庁舎への必要な設備供給を確保するため、8号館の設備接続トレンチの地下外壁を撤去し、新庁舎からの新設トレンチと接続を行う。
	2	特高電気室	既設特高受変電設備 主変1次盤への配線接続を行う。
	3	防災センター	既設機器(中央監視, 非常放送, 火災報知設備等)を新庁舎と連携可能なように改修を行う。
	4	駐車管制設備	新庁舎で新設する駐車管制設備と連携可能なように改修を行う。
	5	中央監視設備	既存ビルマネジメントシステムに新庁舎情報の追加改造を行い、新庁舎のデータ収集及び分析が行えるように改修を行う。
	6	構内交換設備	新庁舎を含めた3棟(新庁舎・8号館・A棟)の回線数に対応可能なように既設構内交換装置の改修を行う。
	7	テレビ共同受信設備	新庁舎に国会放送信号を分配可能なように既設CATVヘッドエンドの改修を行う。
	8	入退室管理設備	新庁舎に新設する入退室管理設備との連携(登録情報・解錠履歴の共有等)が可能なように改修を行う。
C棟	C棟地下2階では、新庁舎とC棟を、連絡通路で接続することに伴い生じる下記の項目の改修を行う。		
	1	地下連絡通路 接続部他	連絡通路工事に伴い、C棟地上部分(目隠しルーバー、下地鉄骨、スラブ、基礎等)の撤去・復旧等、必要な改修工事を行う。 連絡通路のC棟接続に伴い、地下外壁、建具および内部間仕切りの撤去を行い、新庁舎～連絡通路～C棟の接続を確保した上で、改修に応じた、仕上、間仕切り、建具の新設、増設開口に対する構造補強を行う。
	3	空調設備改修	建築工事に伴い必要な撤去・改修工事を行う。また、連絡通路接続改修後の用途・熱負荷・間仕切りに合わせて空調・換気設備の改修を行う。
	4	衛生設備改修	建築工事に伴い必要な撤去・改修工事を行う。また、接続改修後の間仕切り等に合わせて衛生設備の改修を行う。
	5	電気設備工事	建築工事に伴い必要な撤去・改修工事を行う。また、接続改修に伴い発生する必要な電気設備改修工事を行う。
	6	その他	上記の改修に伴い、必要に応じて、A棟北側の外構にある駐輪場の移設、既存オイルタンクの撤去、設備基礎の撤去、フェンスの撤去・復旧等を行う。 (※注2)

※注1:新規出入口の計画位置に合わせて、適宜調整する。

※注2:C棟への連絡通路の接続に伴う仮設工事により、適宜改修範囲を設定し、撤去・現状復旧工事を行うものとする。



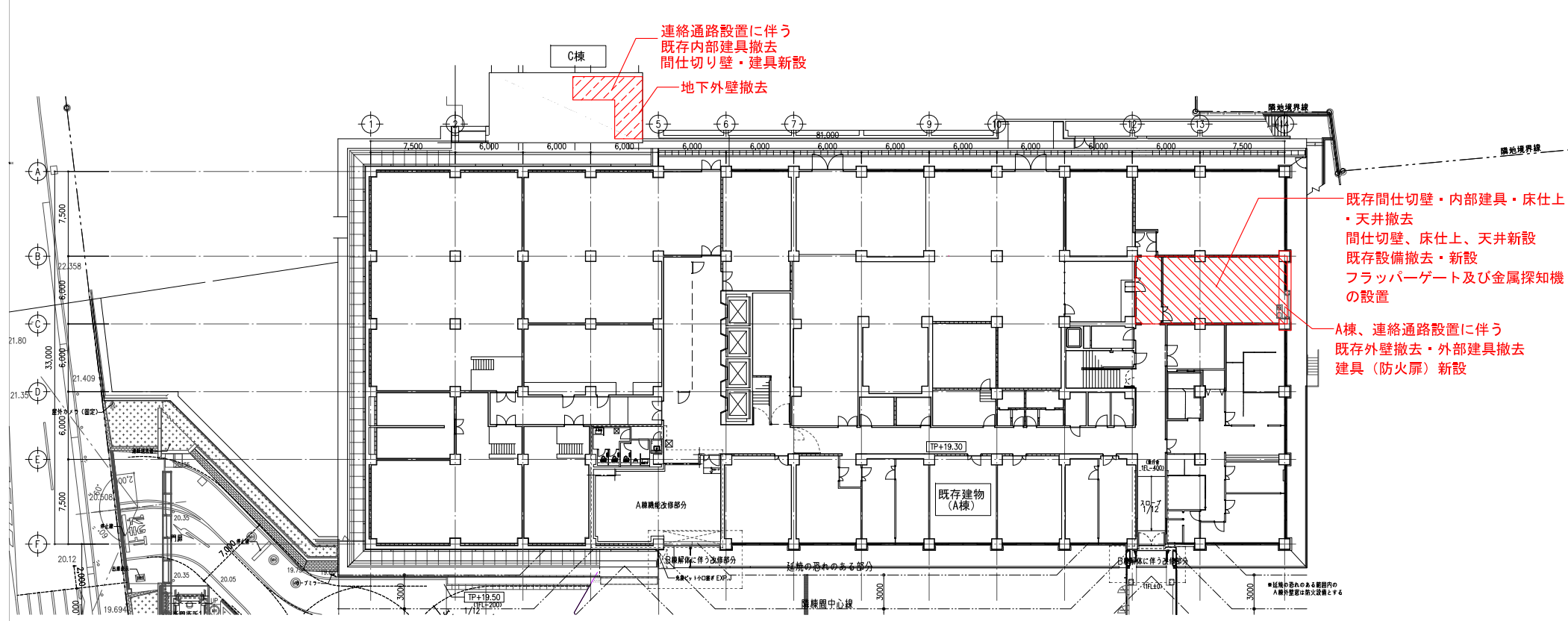
A棟 1階平面図



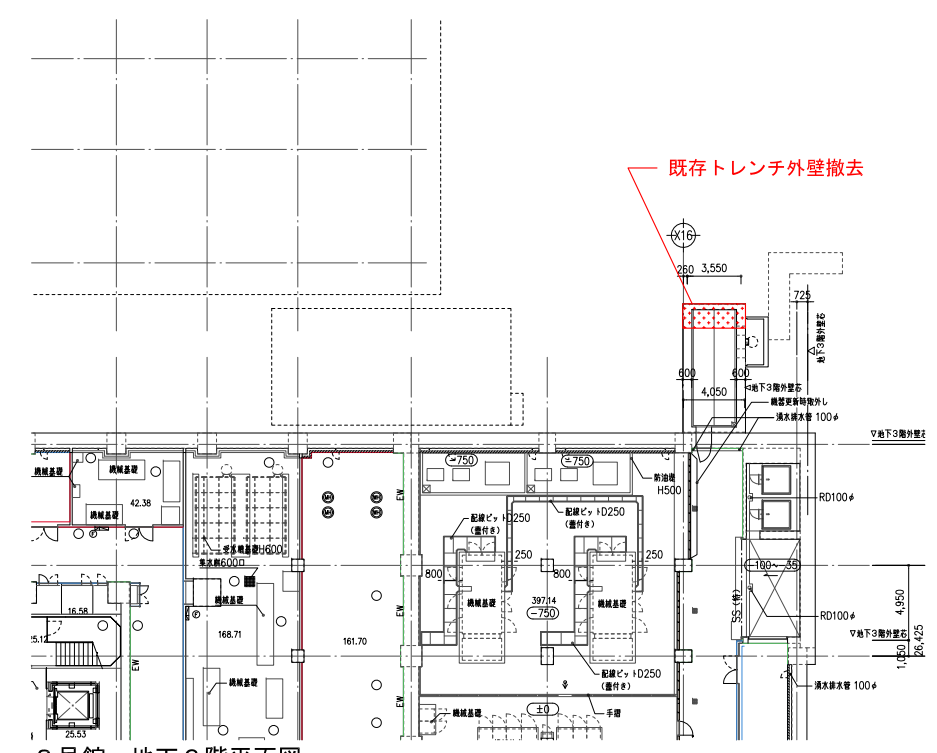
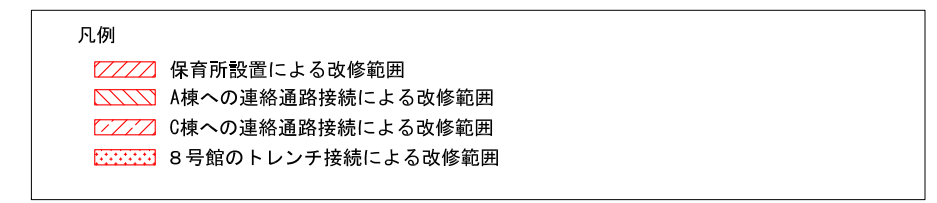
A部模式図

階	符号位置	G1			G2		
		外端	中央	内端	端部	中央	
4階	断面						
		B x D					
		上端筋一段筋	3-D25	3-D25	3-D25	3-D25	3-D25
		上端筋二段筋	3-D25	-	2-D25	2-D25	-
		下端筋一段筋	2-D25	2-D25	2-D25	2-D25	2-D25
下端筋二段筋	3-D25	2-D25	2-D25	2-D25	2-D25		
スターラップ	9φ-□-#200		9φ-□-#200				
腹筋	10-9φ		10-9φ				
備考							

A部既存梁断面



A棟地下1階平面図



8号館 地下3階平面図