

## 平成31年4月の住宅着工の動向について

- ・ 平成31年4月の住宅着工戸数は79,389戸で、前年同月比で5.7%減となった。また、季節調整済年率換算値では93.1万戸（前月比5.8%減）となった。
- ・ 住宅着工の動向については、前年同月比で5か月ぶりの減少となっており、利用関係別にみると、前年同月比で持家は増、貸家及び分譲住宅は減となった。
- ・ 引き続き、今後の動向をしっかりと注視していく必要がある。

### (持家)

前年同月比では7か月連続の増加（前年同月比9.2%増、季節調整値の前月比では2.2%増）。

### (貸家)

前年同月比では8か月連続の減少（前年同月比16.7%減、季節調整値の前月比では7.5%減）。

### (分譲住宅)

前年同月比では9か月ぶりの減少（前年同月比6.0%減、季節調整値の前月比では21.0%減）。

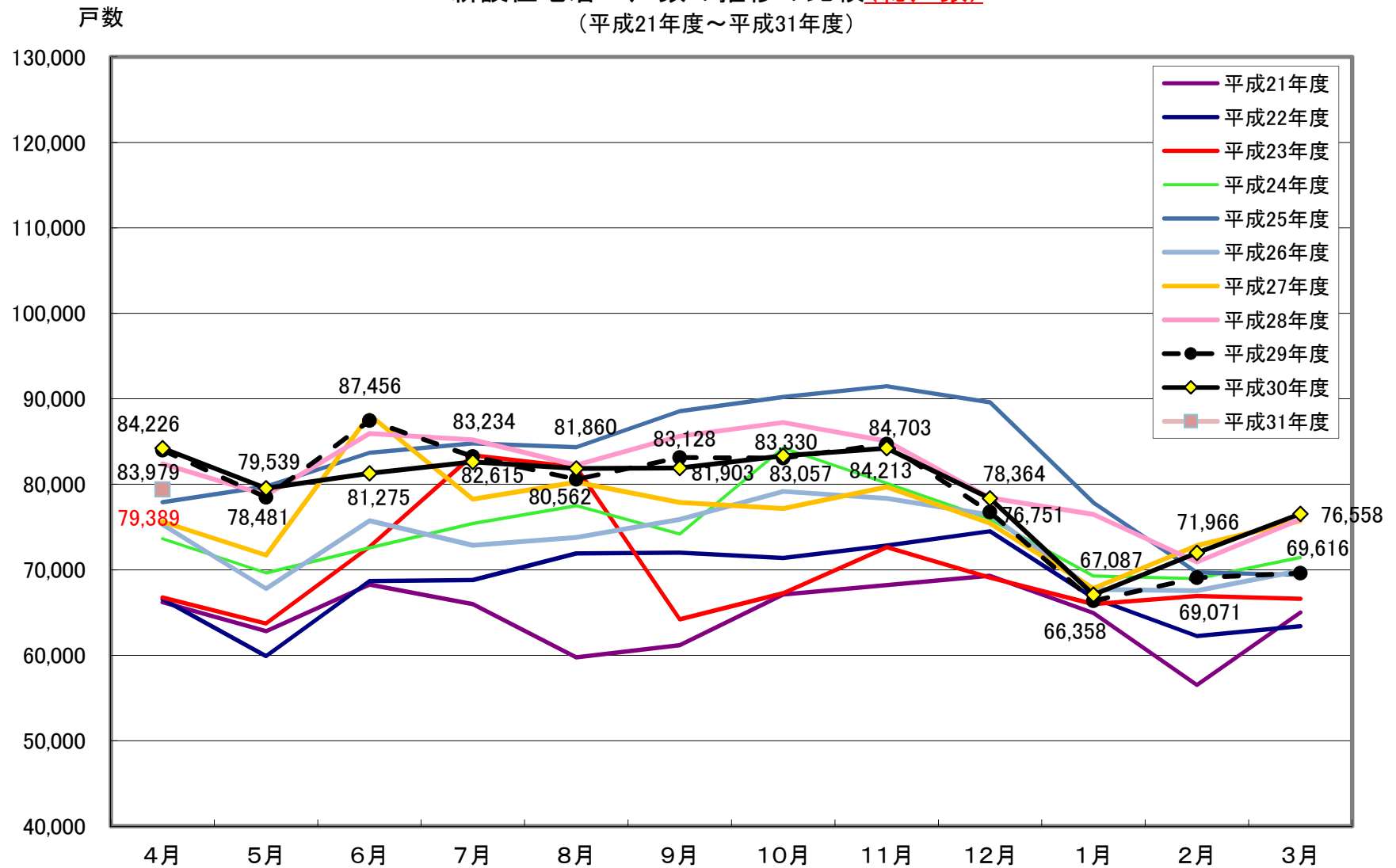
#### ・ 分譲マンション

前年同月比では9か月ぶりの減少（前年同月比15.1%減）。

#### ・ 分譲一戸建住宅

前年同月比では5か月連続の増加（前年同月比3.0%増）。

新設住宅着工戸数の推移の比較(総戸数)  
(平成21年度～平成31年度)



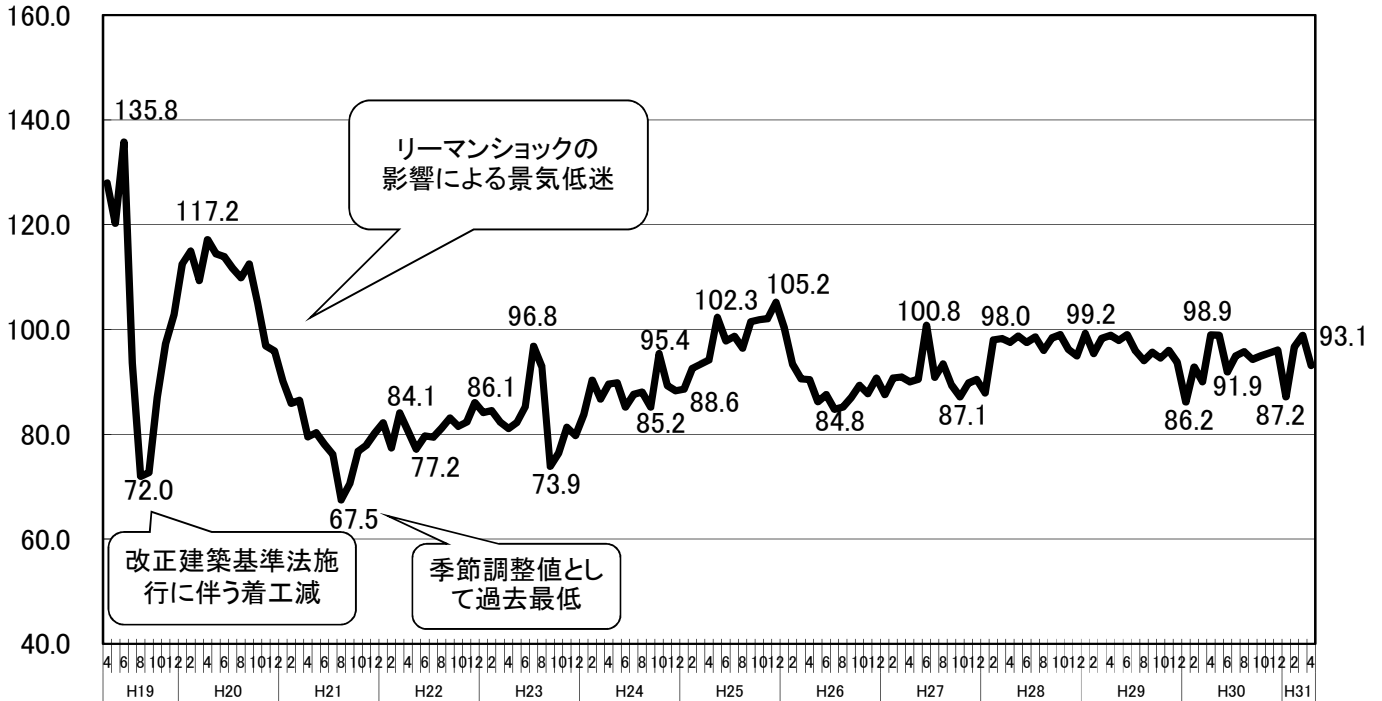
# 季節調整済年率換算値の推移

総合政策局建設経済統計調査室

## <総戸数>

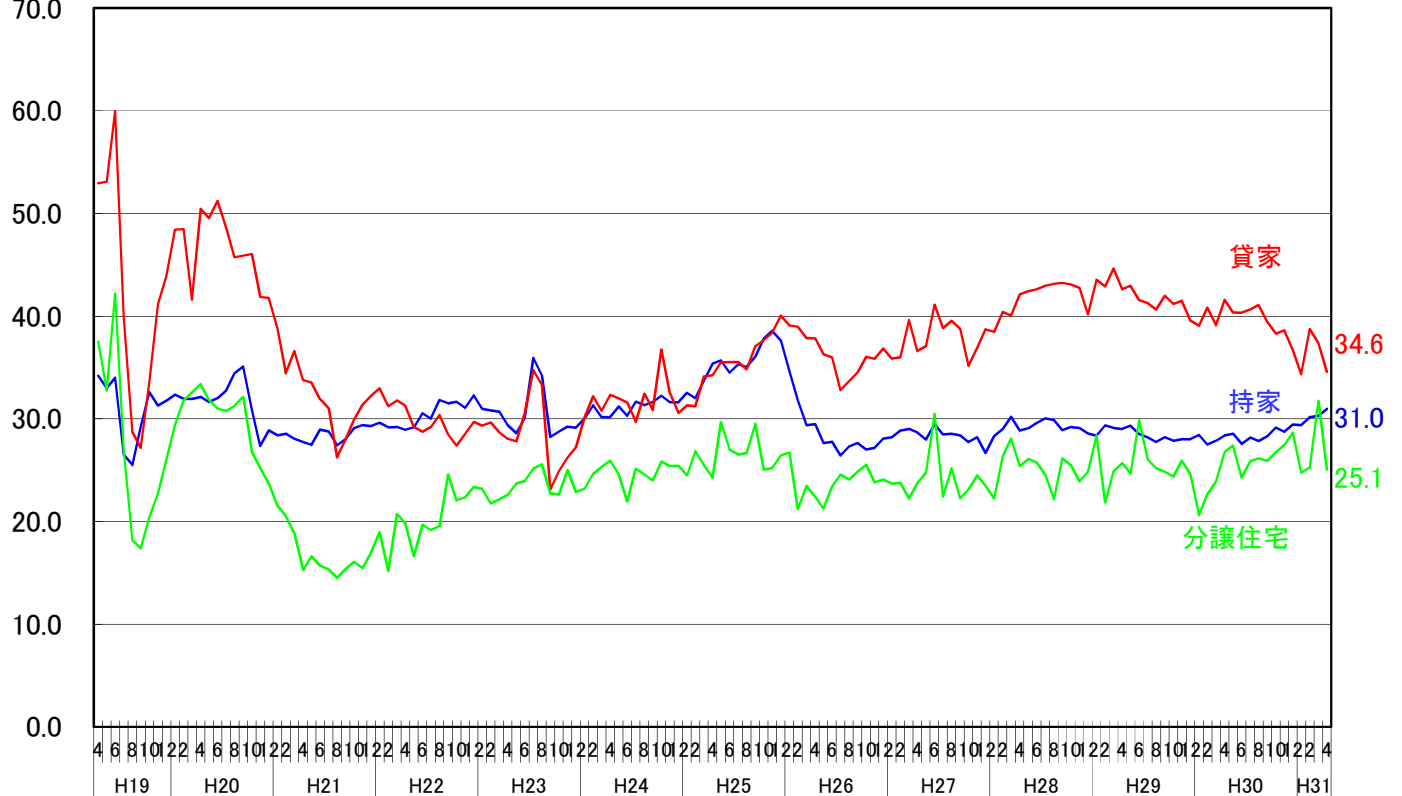
(万戸)

## 季節調整済年率換算値の推移



## <利用関係別>

(万戸)



季節調整年率換算値(單位: 万戸)

年	月	総戸数	持家	貸家	分譲住宅	
H19	4	127.9	34.2	52.9	37.5	
	5	120.2	33.0	53.1	32.8	
	6	135.8	34.0	60.0	42.2	
	7	93.6	26.5	39.9	27.0	
	8	72.0	25.5	28.7	18.2	
	9	72.7	29.2	27.2	17.4	
	10	87.1	32.6	33.6	20.4	
	11	97.3	31.3	41.2	22.7	
	12	102.8	31.7	43.9	26.0	
	1	112.5	32.3	48.4	29.4	
	2	115.0	31.9	48.5	31.8	
	3	109.3	31.9	41.6	32.6	
H20	4	117.2	32.1	50.4	33.4	
	5	114.5	31.6	49.5	31.9	
	6	113.9	32.0	51.2	31.0	
	7	111.7	32.8	48.6	30.8	
	8	109.9	34.4	45.7	31.3	
	9	112.5	35.1	45.9	32.1	
	10	105.0	30.9	46.0	26.8	
	11	96.9	27.4	41.9	25.2	
	12	95.9	28.9	41.8	23.7	
	1	90.1	28.4	38.9	21.5	
	2	85.9	28.5	34.4	20.5	
	3	86.4	28.1	36.6	18.8	
H21	4	79.5	27.7	33.7	15.3	
	5	80.3	27.4	33.5	16.6	
	6	78.1	28.9	31.9	15.7	
	7	76.2	28.8	31.0	15.3	
	8	67.5	27.4	26.2	14.5	
	9	70.6	28.0	28.0	15.4	
	10	76.8	29.1	29.9	16.1	
	11	77.9	29.4	31.4	15.4	
	12	80.2	29.3	32.3	17.0	
	1	82.2	29.6	33.0	19.0	
	2	77.4	29.2	31.2	15.2	
	H22	3	84.1	29.2	31.8	20.7
4		80.7	28.9	31.3	19.9	
5		77.2	29.2	29.2	16.6	
6		79.7	30.6	28.7	19.7	
7		79.4	30.0	29.2	19.2	
8		81.2	31.8	30.4	19.5	
9		83.1	31.5	28.5	24.6	
10		81.5	31.7	27.4	22.1	
11		82.3	31.1	28.5	22.3	
12		86.1	32.3	29.7	23.4	
H23		1	84.1	31.0	29.3	23.2
		2	84.5	30.8	29.6	21.8
	3	82.3	30.7	28.7	22.1	
	4	81.1	29.4	28.1	22.6	
	5	82.2	28.6	27.8	23.7	
	6	85.2	30.1	30.5	23.9	
	7	96.8	35.9	34.7	25.2	
	8	92.9	34.2	33.3	25.6	
	9	73.9	28.2	23.1	22.7	
	10	76.4	28.8	24.9	22.6	
	11	81.3	29.2	26.2	25.0	
	12	79.8	29.1	27.2	22.9	
H24	1	83.8	30.0	30.1	23.2	
	2	90.3	31.3	32.2	24.6	
	3	86.7	30.2	30.8	25.3	
	4	89.5	30.2	32.3	25.9	
	5	89.8	31.2	32.0	24.6	
	6	85.2	30.3	31.6	22.0	
	7	87.6	31.7	29.7	25.1	
	8	88.0	31.3	32.4	24.6	
	9	85.2	31.6	30.9	24.0	
	10	95.4	32.3	36.7	25.8	
	11	89.3	31.6	32.5	25.4	
	12	88.3	31.6	30.6	25.4	
H25	1	88.6	32.5	31.3	24.5	
	2	92.6	32.0	31.2	26.9	
	3	93.4	33.8	34.1	25.5	
	4	94.1	35.4	34.2	24.3	
	5	102.3	35.7	35.5	29.7	
	6	97.8	34.5	35.5	27.0	
	7	98.7	35.3	35.5	26.5	
	8	96.4	35.0	34.8	26.7	
	9	101.5	36.0	37.0	29.5	
	10	101.9	37.8	37.7	25.1	
	11	102.1	38.6	38.4	25.2	
	12	105.2	37.6	40.0	26.4	
H26	1	100.4	34.6	39.1	26.7	
	2	93.4	31.8	39.0	21.2	
	3	90.5	29.4	37.9	23.4	
	4	90.4	29.5	37.8	22.4	
	5	86.2	27.6	36.3	21.3	
	6	87.6	27.8	36.0	23.4	
	7	84.8	26.4	32.8	24.5	
	8	85.2	27.3	33.7	24.1	
	9	87.0	27.7	34.5	24.9	
	10	89.3	27.0	36.0	25.5	
	11	87.8	27.2	35.8	23.8	
	12	90.7	28.1	36.8	24.1	
H27	1	87.6	28.2	35.9	23.7	
	2	90.7	28.9	36.0	23.8	
	3	90.9	29.0	39.6	22.2	
	4	90.0	28.7	36.6	23.7	
	5	90.5	28.0	37.1	24.7	
	6	100.8	29.5	41.1	30.5	
	7	90.9	28.5	38.8	22.4	
	8	93.4	28.5	39.5	25.2	
	9	89.4	28.4	38.8	22.2	
	10	87.1	27.7	35.2	23.1	
	11	89.8	28.2	36.9	24.5	
	12	90.4	26.7	38.7	23.5	

年	月	総戸数	持家	貸家	分譲住宅
H28	1	87.9	28.3	38.5	22.2
	2	98.0	29.0	40.4	26.4
	3	98.3	30.2	40.1	28.1
	4	97.5	28.9	42.1	25.4
	5	98.8	29.1	42.4	26.1
	6	97.5	29.6	42.6	25.7
	7	98.6	30.1	43.0	24.6
	8	96.0	29.9	43.2	22.2
	9	98.4	28.9	43.2	26.1
	10	99.0	29.2	43.1	25.5
	11	96.2	29.1	42.7	23.9
	12	95.0	28.6	40.2	24.8
H29	1	99.2	28.3	43.6	28.4
	2	95.4	29.4	42.9	21.9
	3	98.3	29.1	44.6	24.9
	4	98.9	29.0	42.6	25.7
	5	97.9	29.3	43.0	24.7
	6	99.0	28.5	41.6	29.9
	7	95.9	28.2	41.3	26.0
	8	94.1	27.7	40.7	25.2
	9	95.6	28.2	42.0	24.8
	10	94.5	27.9	41.2	24.4
	11	96.0	28.0	41.5	25.9
	12	93.7	28.0	39.5	24.6
H30	1	86.2	28.4	39.0	20.6
	2	92.8	27.5	40.8	22.7
	3	90.0	27.9	39.1	23.9
	4	98.9	28.4	41.6	26.8
	5	98.8	28.5	40.4	27.4
	6	91.9	27.5	40.3	24.3
	7	95.0	28.2	40.7	25.9
	8	95.8	27.8	41.1	26.1
	9	94.3	28.3	39.4	25.9
	10	95.0	29.1	38.3	26.7
	11	95.5	28.7	38.6	27.5
	12	96.1	29.4	36.7	28.7
H31	1	87.2	29.4	34.3	24.8
	2	96.7	30.2	38.7	25.3
	3	98.9	30.3	37.4	31.7
	4	93.1	31.0	34.6	25.1