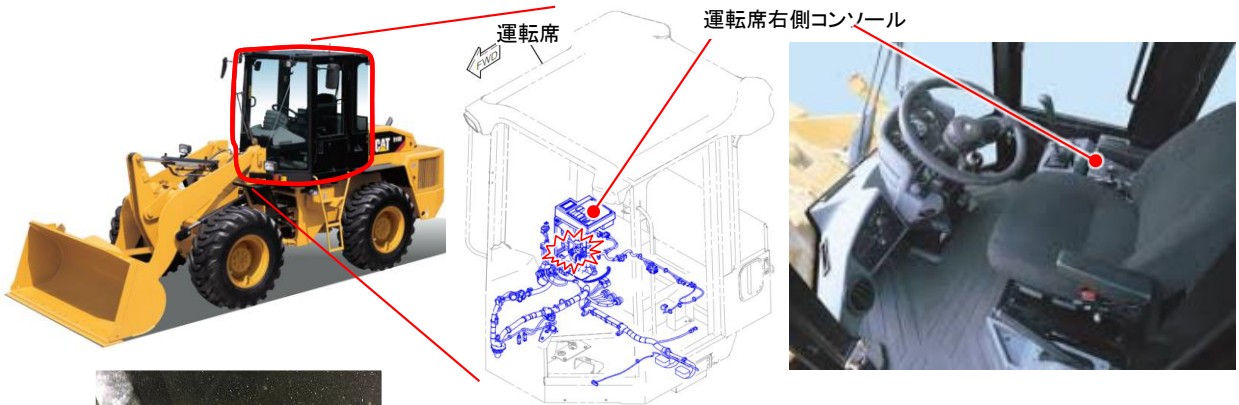


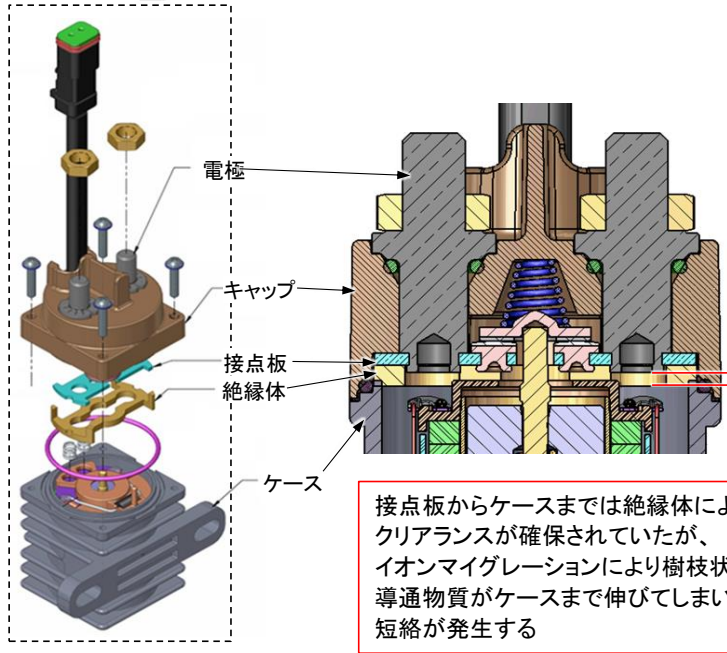
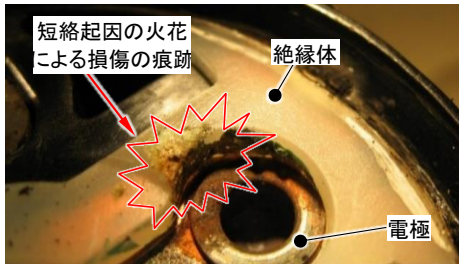
【改善箇所説明図】

不具合発生箇所：

運転席右側にあるコンソール内部の電気配線に含まれるリレー。
 当該品はキーオン/オフ操作によりバッテリー電源を車両全体へ供給/遮断の切り替えを行う。
 すべての車両制御部品へ供給される電流は当該部品を経由する。
 当該部品が不具合を起こし、内部短絡もしくは短絡による損傷で断線を生じるとエンジンが停止する、
 もしくは短絡時の火花により、当該部品周辺に延焼するおそれがある。



運転席右側コンソール内に取付けられているリレーが火花を伴う短絡により損傷する



接点板からケースまでは絶縁体によりクリアランスが確保されていたが、イオンマイグレーションにより樹枝状の導通物質がケースまで伸びてしまい短絡が発生する

破線で囲まれた部品が組み立てられた構成で部品の供給単位をなす

【基準不適合箇所】

ショベルローダの電源リレーにおいて、キャップの材質が不適切なため、経時劣化により電極表面が変形するものがある。
 そのため、内部短絡が生じメイン電源が喪失して車両が停止する、もしくは火花により火災に至るおそれがある。

【改善措置の内容】

全車両、電源リレーを対策品に交換する。

識別：改善実施済み車については、キャブ後面ガラス左下、又は、左支柱下にNo.外-2823のステッカーを貼付する。