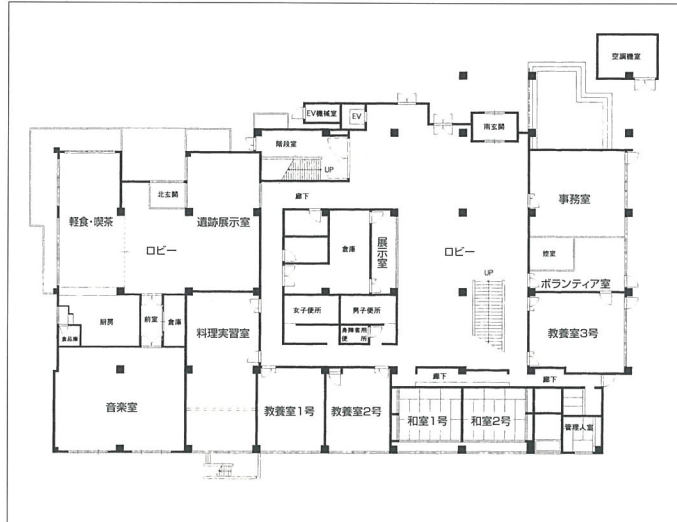
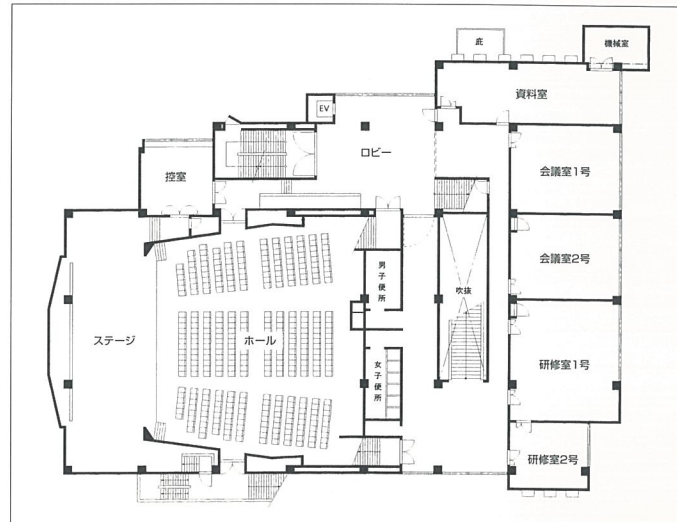


## 中央公民館平面図

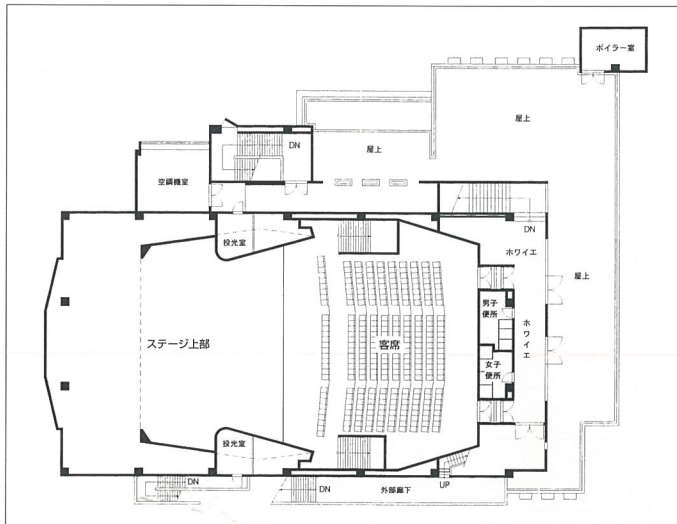
### 1階



### 2階



### 3階

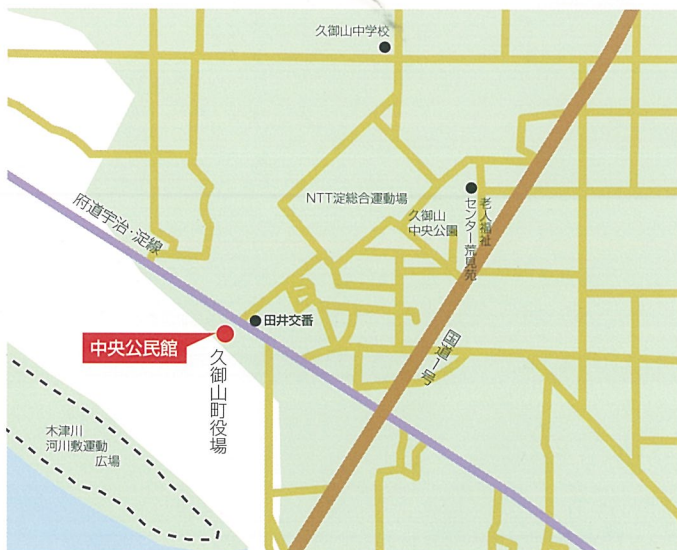


### 施設概要

建築面積	1603.35㎡
延べ床面積	3036.35㎡
	1F 1355.54㎡
	2F 1145.43㎡
	3F 535.38㎡
構造	鉄筋コンクリート造3階建 一部鉄骨造
開館	昭和50年11月

### 交通機関

- ◆近鉄大久保駅より路線バス  
京阪淀駅方面行き  
「久御山町役場前」下車 すぐ
- ◆京阪淀駅より路線バス  
近鉄大久保・京阪宇治駅方面行き  
「久御山町役場前」下車 すぐ



### お問い合わせ 久御山町中央公民館

〒613-0043 京都府久世郡久御山町大字島田小字ミスノ38番地  
TEL.075-631-1000 FAX.075-632-0031

生涯学習の拠点

# 久御山町中央公民館



中央公民館は、住民生活の必要に応え、教育・学術・文化活動などにより、自己の充実や生活向上を図る事を目的に、各種学習活動の機会や文化情報、活動場所の提供、及びアドバイスを行う生涯学習の拠点です。



久御山町



# 1階

1階部分は、落ち着いた雰囲気のリビーと展示コーナー、会議や学習会などに利用できる和室、料理実習室と音楽室といった、バラエティに富んだ設備で構成されています。また遺跡展示室やボランティアの方の憩いの場ともなるボランティア室及び喫茶室を備えています。



遺跡展示室



ホール (2・3階)



会議室1号



会議室2号



ロビー/展示コーナー



喫茶室



ボランティア室



料理実習室



研修室1号



研修室2号



教養室1号



教養室2号



教養室3号



音楽室



和室

2階部分は、大人数で利用できる会議室と研修室、そして最大690名の収容人数を誇るホールで構成されています。ホールでは音楽会や講演など、さまざまな催し物を行うことができます。また会議室と研修室の間には可動仕切を取り入れており、15名から135名の人数で利用が可能です。

# 2階

開館時間 午前9時から午後10時まで

休館日 1.毎週水曜日 2.12月28日～翌年1月4日 3.左記以外に臨時に休館日を設けることがあります。

### 使用の申込みについて

1. 団体または個人で生涯学習カードを申請取得され、町内5箇所※1に設置されている公共端末機で「施設の予約申込み」をし、受付窓口で「本申請」をしてください(老人福祉センターにおいては本申請はできません)。お電話での予約は受け付けいたしませんのでご注意ください。
2. 使用申請は、使用日の1カ月前から受け付けます。ホールについては3カ月前から申請を受け付けますので、1カ月前までに打ち合わせを済ませてください。
3. 公民館での受付時間は、午前9時から午後5時です。ただし、休館日・日曜祝日は受付をしませんのでご了承ください。
4. 本申請時に、予約申込み内容を審査し、支障がないと認めた場合は、使用許可書を交付します。

※1 公共端末機設置場所 町役場1Fエントランスホール、中央公民館1Fロビー、ゆうホール1Fエントランスホール、総合体育館1Fエントランスホール、老人福祉センター

使用の制限 次のような場合は、使用の許可はできません。また、既に許可済の場合でも許可の取り消し、あるいは使用の中止をすることがあります。

1. 公序良俗を乱し、その他公益に反すると認められるとき。
2. 営利を目的として使用すると認められるとき。
3. 特定の政党等の利害に関するもの、または公私の選挙に関し特定の候補者を支持するもの。
4. 特定の宗教を支持し、または特定の教派、宗派もしくは教団を支持するもの。
5. 建物または付属物をき損する恐れがある等、その管理上支障があると認められるとき。
6. 災害その他事故により使用できなくなったとき。
7. 公民館の管理運営上支障があると認められるとき。
8. 係員の指示に違反し、または使用上遵守すべき事項に違反する行為があったとき。
9. その他、館長において不適当と認められるとき。