

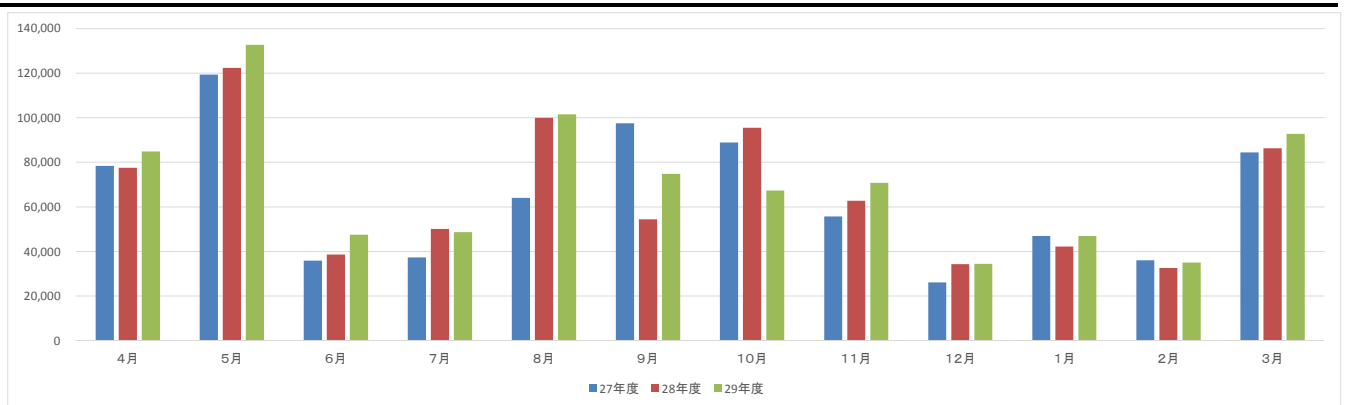
# 月別入園者数（平成25～29年度）

# 資料3

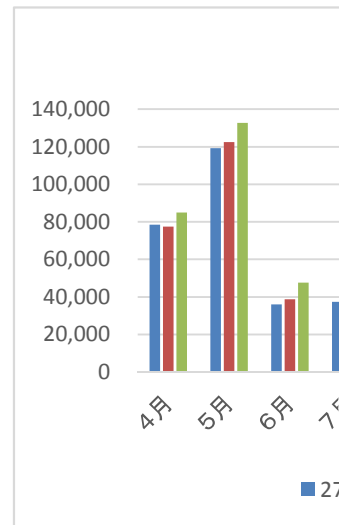
単位：人

| 月         | 25年度           | 26年度           | 27年度           | 28年度           |         | 29年度(速報値)      |             |      |         |        |
|-----------|----------------|----------------|----------------|----------------|---------|----------------|-------------|------|---------|--------|
|           | 月計             | 月計             | 月計             | 月計             | 累計      | 月計             | 28年度比       |      | 累計      | 28年度比  |
| 4月        | 75,508         | 72,497         | 78,530         | 77,557         | —       | 84,980         | 7,423       | 110% | —       | 7,423  |
| 5月        | 126,042        | 126,067        | 119,340        | 122,479        | 200,036 | 132,708        | 10,229      | 108% | 217,688 | 17,652 |
| 6月        | 49,168         | 34,787         | 36,042         | 38,750         | 238,786 | 47,663         | 8,913       | 123% | 265,351 | 26,565 |
| 7月        | 34,514         | 29,898         | 37,469         | 50,190         | 288,976 | 48,727         | ▲ 1,463     | 97%  | 314,078 | 25,102 |
| 8月        | 55,588         | 66,043         | 64,165         | 100,012        | 388,988 | 101,527        | 1,515       | 102% | 415,605 | 26,617 |
| 9月        | 47,588         | 71,563         | 97,549         | 54,551         | 443,539 | 74,940         | 20,389      | 137% | 490,545 | 47,006 |
| 10月       | 75,468         | 67,654         | 89,000         | 95,617         | 539,156 | 67,397         | ▲ 28,220    | 70%  | 557,942 | 18,786 |
| 11月       | 61,010         | 59,379         | 55,835         | 62,776         | 601,932 | 70,834         | 8,058       | 113% | 628,776 | 26,844 |
| 12月       | 25,167         | 20,616         | 26,153         | 34,336         | 636,268 | 34,554         | 218         | 101% | 663,330 | 27,062 |
| 1月        | 40,547         | 31,923         | 46,982         | 42,265         | 678,533 | 47,000         | 4,735       | 111% | 710,330 | 31,797 |
| 2月        | 26,588         | 27,305         | 36,147         | 32,679         | 711,212 | 35,139         | 2,460       | 108% | 745,469 | 34,257 |
| 3月        | 65,273         | 70,805         | 84,547         | 86,309         | 797,521 | 92,853         | 6,544       | 108% | 838,322 |        |
| <b>合計</b> | <b>682,461</b> | <b>678,537</b> | <b>771,759</b> | <b>797,521</b> |         | <b>838,322</b> | <b>105%</b> |      |         |        |

月別入園者数グラフ(27・28・29年度)



|     | 27年度    | 28年度    | 29年度    |
|-----|---------|---------|---------|
| 4月  | 78,530  | 77,557  | 84,980  |
| 5月  | 119,340 | 122,479 | 132,708 |
| 6月  | 36,042  | 38,750  | 47,663  |
| 7月  | 37,469  | 50,190  | 48,727  |
| 8月  | 64,165  | 100,012 | 101,527 |
| 9月  | 97,549  | 54,551  | 74,940  |
| 10月 | 89,000  | 95,617  | 67,397  |
| 11月 | 55,835  | 62,776  | 70,834  |
| 12月 | 26,153  | 34,336  | 34,554  |
| 1月  | 46,982  | 42,265  | 47,000  |
| 2月  | 36,147  | 32,679  | 35,139  |
| 3月  | 84,547  | 86,309  | 92,853  |



# グラフタイトル

