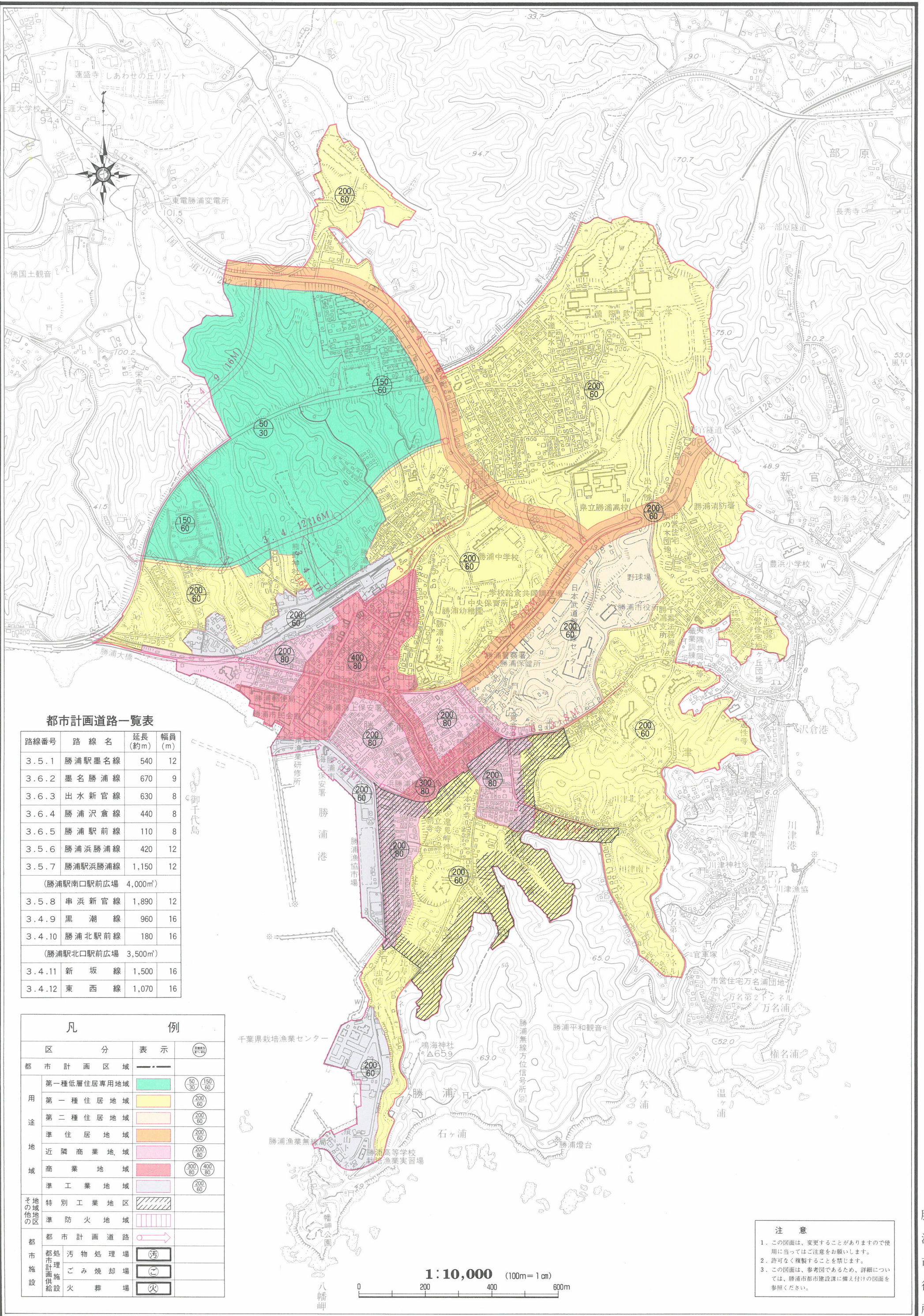


# 勝浦都市計画図 2

平成十三年十一月



都市計画道路一覧表

路線番号	路線名	延長(約m)	幅員(m)
3.5.1	勝浦駅墨名線	540	12
3.6.2	墨名勝浦線	670	9
3.6.3	出水新官線	630	8
3.6.4	勝浦沢倉線	440	8
3.6.5	勝浦駅前線	110	8
3.5.6	勝浦浜勝浦線	420	12
3.5.7	勝浦駅浜勝浦線	1,150	12
(勝浦駅南口駅前広場 4,000㎡)			
3.5.8	串浜新官線	1,890	12
3.4.9	黒潮線	960	16
3.4.10	勝浦北駅前線	180	16
(勝浦駅北口駅前広場 3,500㎡)			
3.4.11	新坂線	1,500	16
3.4.12	東西線	1,070	16

凡		例	
区分	表示		
都市計画区域	———		
用途地	第一種低層住居専用地域		
	第一種住居地域		
	第二種住居地域		
	準住居地域		
	近隣商業地域		
	商業地域		
その他地区	準工業地域		
	特別工業地区		
都市施設	特別防火地区		
	都市計画道路		
	都市処汚物処理場		
	都市計画施設		

**注意**

- この図面は、変更することがありますので使用に当たってはご注意ください。
- 許可なく複製することを禁じます。
- この図面は、参考図であるため、詳細については、勝浦市都市建設課に備え付けの図面を参照ください。

1:10,000 (100m=1cm)



勝浦市役所