

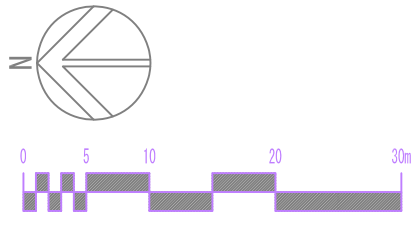
【透水面積】

□緑地面積
敷地面積 エントランス 休憩スペース メイン園路 散策路 トイレ 自転車置場 駐車場
10,769.88 - (620 + 165 + 530 + 230 + 15 + 25 + 950) = 8,234.88

□透水性舗装
エントランス 休憩スペース 散策路
(620 + 165 + 230) ÷ 2 = 507.5

■合計 8,234.88 + 507.5 = 8,742.38 m²

【特記事項】
※本工事にて発生した土壌のうち良質なものは、新植樹木の客土や広場の整地に使用する。
※土のストックヤードは設けない。



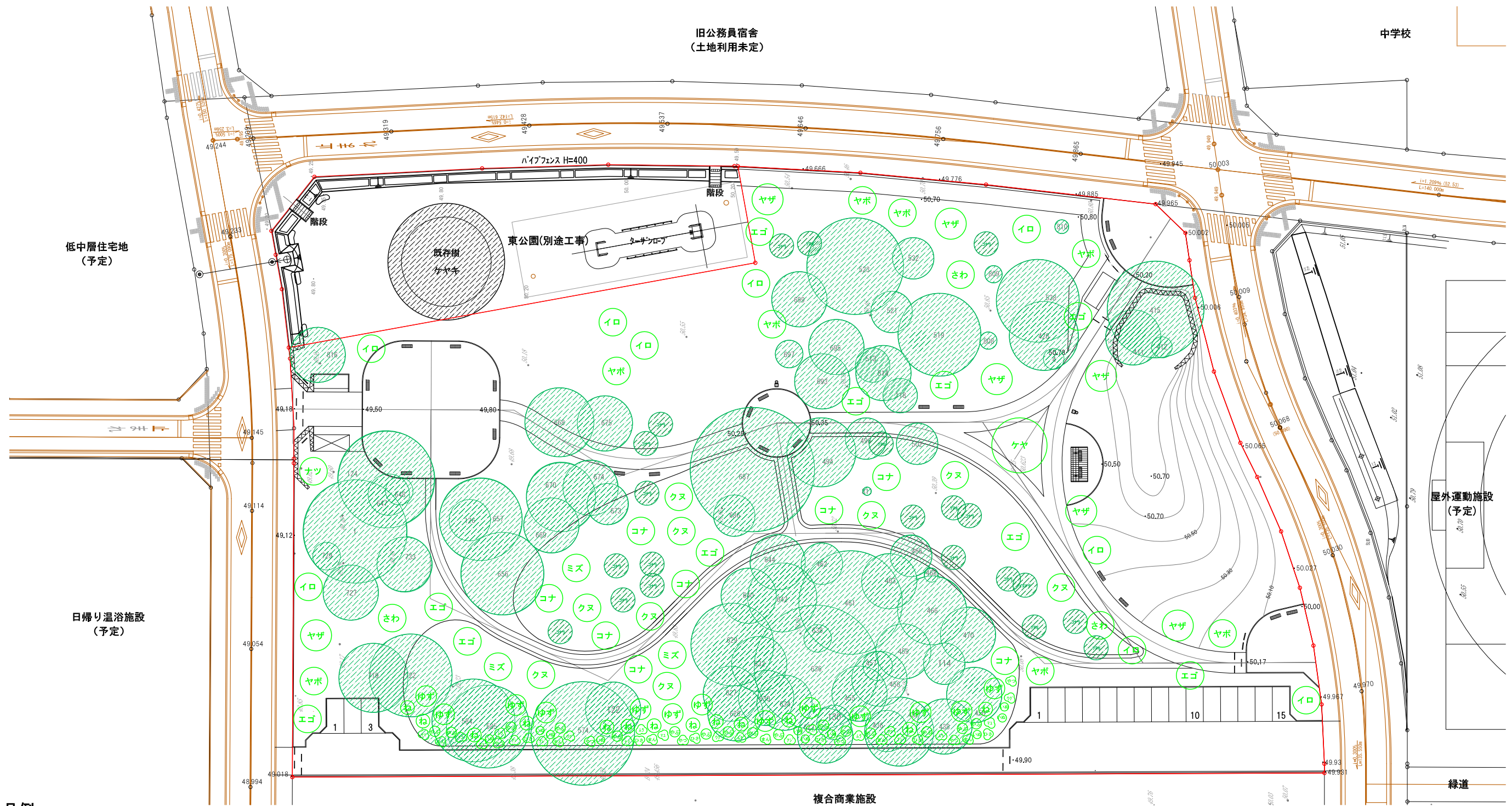
凡例

表示	名称	備考
	保存樹(雑木林)	コナラ、クスギ、エゴノキ等
	萌芽更新樹木	高切り(樹高10m程度) コナラ、クスギ等
	新植樹(高木)	クスギ、コナラ、ヤマホウシ、イロハモジ、ヤマザクラ等
	マント(ハッファー)植栽	ネスミモチ、ユズリハ、イヌツゲ、ヒサカキ等
	林内新植樹(低木・地被類)	ムラサキシキブ、マユミ、ウグイスカグラ、ヤブラン等
	新植樹(低木)	ヤマツツジ、アセビ、レンギョウ、ドウタンツツジ等
	原っぱ	シバ張り、種子吹付(シバ)等 約2400m ²
	エントランス広場、サブエントランス	ブロック系舗装(平板舗装) 約620m ²

表示	名称	備考
	休憩スペース	ブロック系舗装(平板舗装) 約165m ²
	メイン園路(非透水性舗装)	コンクリート舗装 約530m ²
	散策路	土系舗装、木チップ舗装等 約230m ²
	遊具	幼児用、児童用
	水飲台	エントランス広場(車いす対応)、遊び場、広場
	ベンチ	再生木材製
	パーゴラ	再生木材製
	園名板・案内板・制札板	エントランス部
	車止め	飛び出し防止

表示	名称	備考
	緑地柵(ロープ柵)	雑木林(保存・更新再生)外周
	メッシュフェンス	西側境界部 H=1500、布基礎
	パイプフェンス	東・北側境界部 H=400(東緑地と同タイプ)
	トイレ	男子、女子、だれでもトイレ 約15m ²
	自転車置場(非透水性舗装)	コンクリート舗装 約25m ²
	駐車場(非透水性舗装)	アスファルト舗装、コイン駐車設備 約950m ²

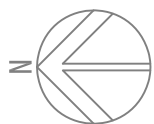
50.18・・・現況高 49.17・・・計画高



凡例

表示	名称
	残留樹木

※残留樹木の樹種、規格等については「植栽・残留緑地一覧表」参照。



凡例(新植樹木)

表示	名称	規格	単位	数量	備考
	<常緑高木>	H C W			
	サワラ	3.0 0.7	本	3	
	ユズリハ	3.0 0.15 1.2	本	13	
	<落葉高木>				
	イロハモミジ	4.0 0.25 2.0	本	9	
	エゴノキ	4.0 0.21 1.5	本	10	
	クヌギ	4.0 0.21 1.5	本	9	
	コナラ	4.0 0.21 1.5	本	8	
	ケヤキ	7.0 0.60 4.0	本	1	
	ナツツバキ	3.5 0.21 株立	本	1	

表示	名称	規格	単位	数量	備考
	ミズキ	4.0 0.21 1.5		3	
	ヤマザクラ	4.0 0.25 1.8	本	7	
	ヤマボウシ	3.5 0.21 株立	本	8	
	<常緑中木>				
	ネズミモチ	2.0 0.6	本	13	
	ヤブツバキ	1.5 0.4	本	16	
	イヌツゲ	1.2 0.4	本	10	
	<常緑低木>				
	マンリョウ	0.5 0.3	株	18	3株/ヶ所
	ヒサカキ	0.5 0.3	株	18	3株/ヶ所

表示	名称	規格	単位	数量	備考
	ヤマツツジ	0.5 0.25	株	18	3株/ヶ所
	<落葉低木>				
	アジサイ	0.5 3本立	株	12	3株/ヶ所
	ウグイスカグラ	0.8 0.4	株	12	3株/ヶ所
	マユミ	1.0 0.3	株	12	3株/ヶ所
	ムラサキシキブ	0.8 0.4	株	15	3株/ヶ所
	ヤマブキ	0.5 3本立	株	9	3株/ヶ所