

北条市街地カルテ（データ集）

（H30.3.16時点）

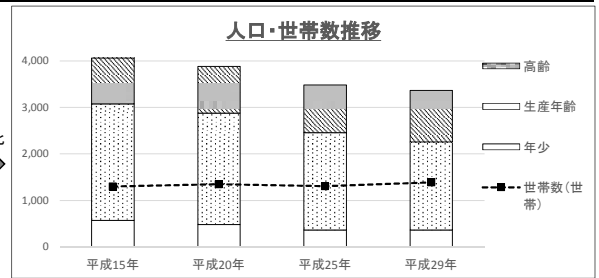
【現在の人口・世帯等】（※平成29年4月1日時点）

人口 (人)	種別人口			年齢階層別人口			世帯 (世帯)	世帯人員 (人/世帯)	面積 (ha)	人口密度 (人/ha)
	うち男性 (人)	うち女性 (人)	うち外国人 (人)	年少 (0～14歳)	生産年齢 (15～64歳)	高齢 (65歳～)				
3,369	1,670	1,699	23	363	1,893	1,113	1,387	2.4	81.5	41.3

【人口・世帯数等の推移】（※平成29年4月1日時点）

項目\年次	平成15年	平成20年	平成25年	平成29年	
人口(人)	4,062	3,886	3,485	3,369	
年齢階層別 (人)	年少	568	479	363	363
	生産年齢	2,510	2,401	2,097	1,893
	高齢	984	1,006	1,025	1,113
世帯数(世帯)	1,300	1,348	1,305	1,387	

グラフ化



【空家の状況】（※空家は北条市街地が含まれる行政区単位での数値）

【地域コミュニティの状況】

戸建て住宅世帯数(件)	空家等(件)	空家率(%)	特定空家等候補(件)	地域活動組織
977	50	5.1	7	北条街づくり振興会、NPO法人“矢中の杜”の守り人

【生活利便施設や公共施設等の状況】（※北条市街地から500m以内にある施設及び周辺の主要な施設）

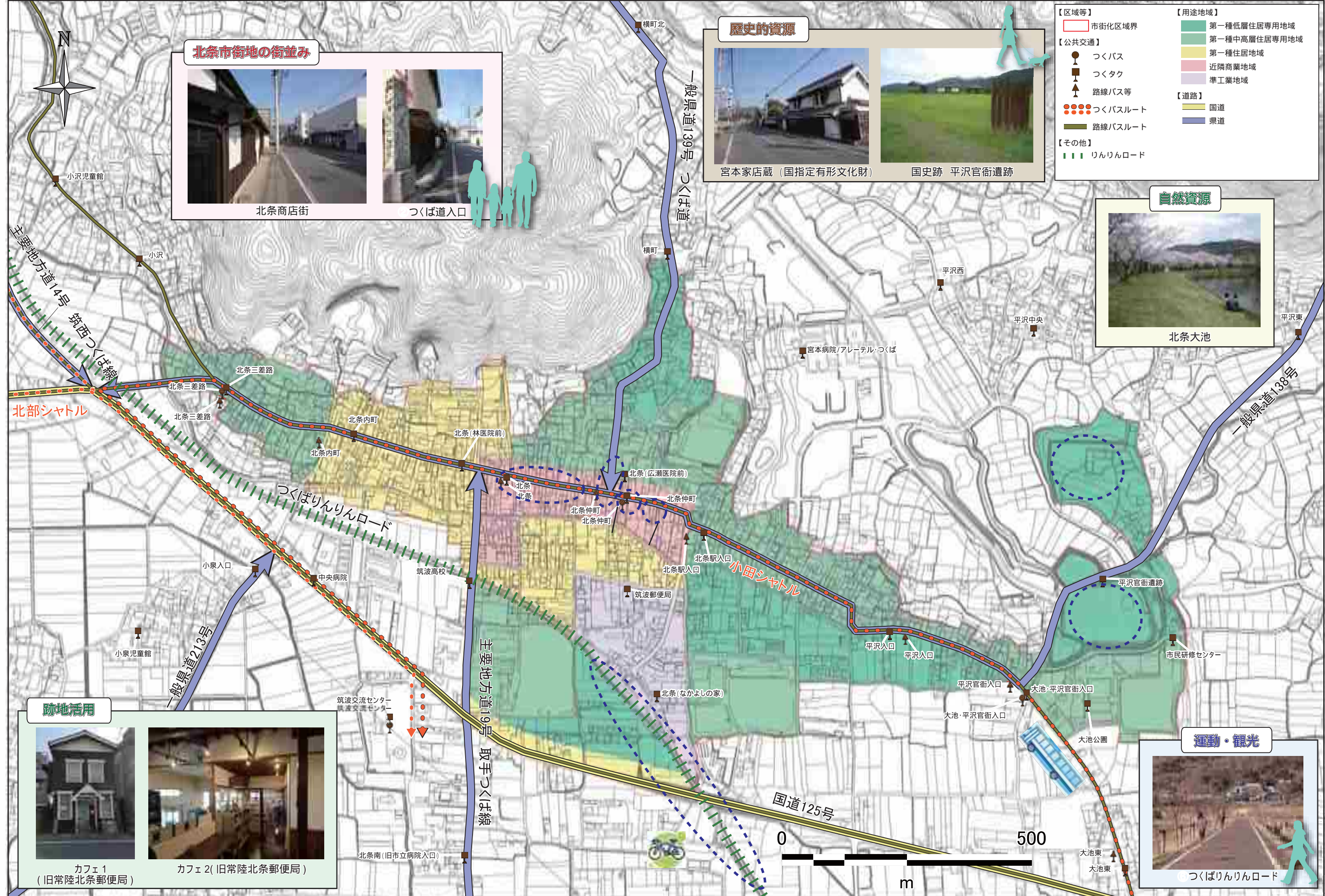
行政機能	教育施設等			金融	その他
	幼稚園・保育園	小・中学校	児童館・児童クラブ		
・筑波窓口センター ・筑波相談センター	・北条保育所(跡)	・北条小学校(跡) ・筑波東中学校(跡) ・秀峰筑波義務教育学校	・秀峰筑波児童クラブ	・筑波郵便局 ・常陽銀行筑波支店 ・JAつくば市筑波東支店 ・筑波銀行つくば北支店	<ul style="list-style-type: none"> ・北条大池 ・県立筑波高等学校 ・つくば北警察署 ・宮本店蔵
医療・福祉		商業・サービス			
医療関係施設	福祉施設	物販	食品	サービス	
・林医院 ・飯村医院 ・広瀬医院 ・広瀬歯科 ・アサヒ調剤薬局北条店 ・筑波中央病院 ・宮本病院 ・アイン薬局つくば北条店 ・一番館薬局	・筑波地域包括支援センター ・デイサービスなかよし ・居宅介護支援事業ひまわり ・デルフィ ・アレーテル・つくば ・筑波園 ・なかよし	・ウェルシアつくば北条店 ・セブンイレブンつくば北条店 ・渡辺寝具店 ・飯竹金物店 ・村山京染呉服店 ・ストウ(靴店) ・(有)オオクボ衣料 ・(有)文洋堂 ・松崎自転車店 ・高津畳店 ・岩瀬文具店	・カスミ筑波店 ・名糖牛乳菊池販売店 ・大曾根屋米穀店 ・栗原製麺工場 ・池嶋酒店 ・JAつくば市筑波東店 ・井上靴店(自然食品) ・生井酒店	・エスピジョン(美容室) ・清浦電気工事店 ・イナゲ電気店 ・池田美容室 ・カフェオステン ・天津(中華料理店) ・栄楽(ラーメン店) ・金丸生花店 ・よしや写真館 ・藤井美容室 ・吉沢美容室	
運動施設	交流施設	公共交通			
・Conditioning Station FINE(コンディショニングステーションファイブ) ・大池公園 ・筑波総合体育館 ・大池公園テニスコート	・国史跡平沢官衙遺跡 ・市民研修センター ・筑波交流センター図書室 ・出土文化財管理センター ・筑波交流センター ・市民ホールつくばね ・北条ふれあい館	つくバス	つくタク	路線バス等	
		○小田シャトル ・北条三差路 ・北条仲町 ・筑波交流センター ・大池・平沢官衙入口	・北条三差路 ・北条内町 ・北条(林医院前) ・北条 ・北条(広瀬医院前) ・北条仲町 ・筑波郵便局 ・北条(なかよしの家) ・北条駅入口 ・平沢入口 ・大池・平沢官衙入口 ・大池公園 ・平沢官衙遺跡 ・市民研修センター ・小沢児童館 ・小泉児童館 ・小沢 ・小泉入口 ・中央病院 ・筑波交流センター ・北条南(旧市立病院入口) ・筑波高校 ・横町北 ・横町 ・宮本病院/アレーテル・つくば ・平沢西 ・平沢中央 ・大池東 ・平沢東	○関東鉄道路線バス ・北条内町 ・北条 ・北条仲町 ・北条駅入口 ・平沢入口 ・泉入口 ・北条三差路 ・平沢官衙入口 ・大池東	

※市街地内にある施設の全てではありません

【各種地域資源の状況等】

産品等	米(北条米)、北条米スクリーム、小麦、ぶどう、大豆、玉ねぎ、ネギ、福来みかん、その他農産物、けんちんそば、ラーメン 等
自然・場所	筑波山(風景・イベント・山麓の水田風景)、宝篋山、城山、つくば道(入口)、塚堰(水路)、北条大池、六所、筑波小学校、つくばりんりんロード、国史跡平沢官衙遺跡歴史ひろば、里山建築研究所、筑波ふるさと農園 等
イベント	筑波山麓秋祭り、北条祇園、つくば物語、平沢万灯まつり、北条市、神郡秋まつり、正月どんと焼き、盆踊り(青年会主催)、田中囃子、下田中日枝神社茅輪祭、田中地区どんと焼き 等
歴史・文化	宮本店蔵、旧矢中邸(矢中の杜)、北条ふれあい館、旧北条駅、つくば道の道標、平沢官衙遺跡、宝案寺、旧常陸北条郵便局、五輪塔、八坂神社、中台古墳 等

※上記は地区別懇談会(平成29年7月に計22回実施)や歩いて発見北条マップ・北条平沢フットパス(平成28年3月)等の一例です。



北条市街地の街並み

北条商店街 つば道入口

歴史的資源

宮本家店蔵（国指定有形文化財） 国史跡 平沢官衙遺跡

自然資源

北条大池

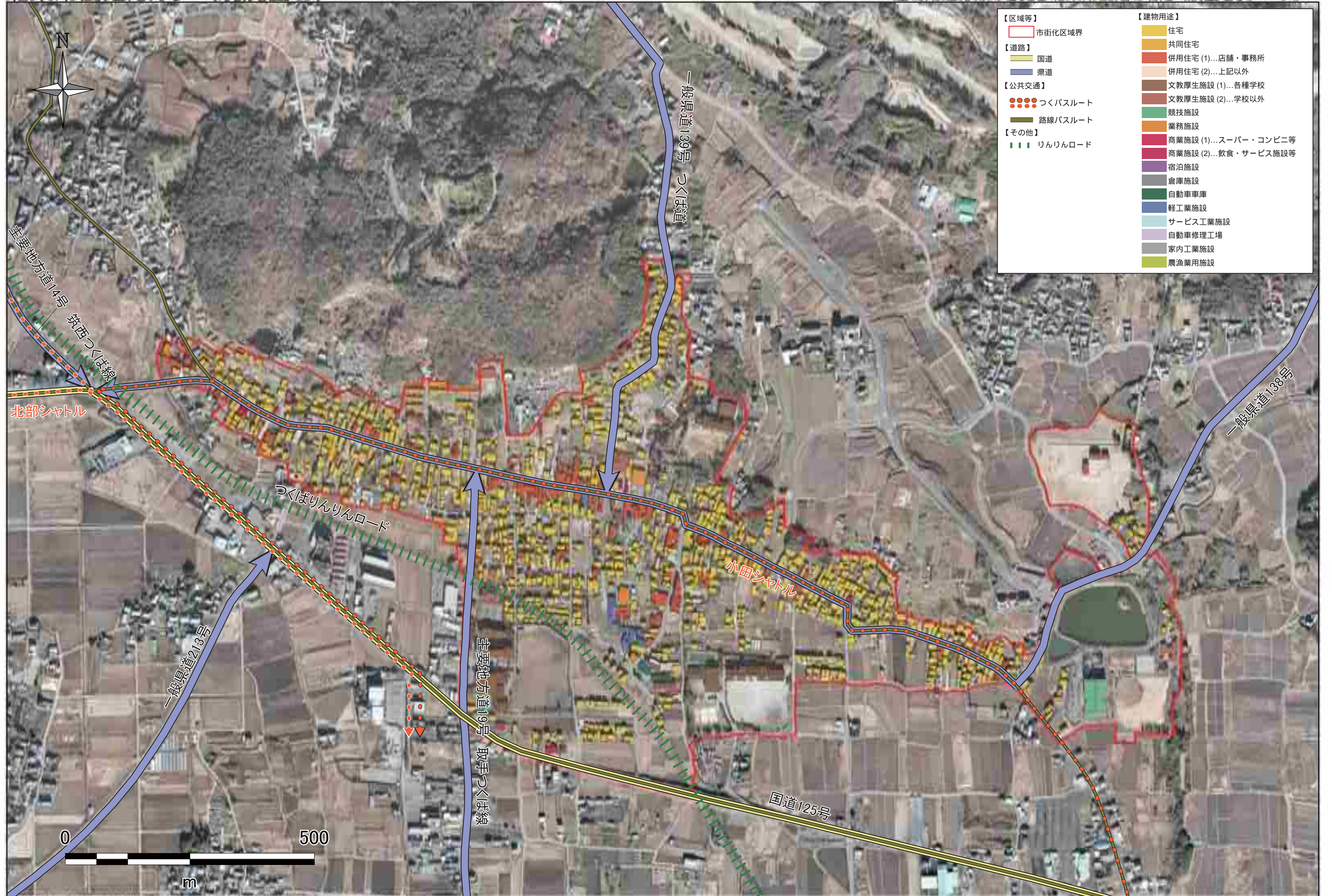
【区域等】	市街化区域界	【用途地域】	第一種低層住居専用地域
【公共交通】	つくバス	第一種中高層住居専用地域	第一種住居地域
	つくタク	近隣商業地域	準工業地域
	路線バス等	【道路】	国道
	つくバスルート		県道
	路線バスルート	【その他】	りんりんロード
【その他】	りんりんロード		

跡地活用

カフェ1（旧常陸北条郵便局） カフェ2（旧常陸北条郵便局）

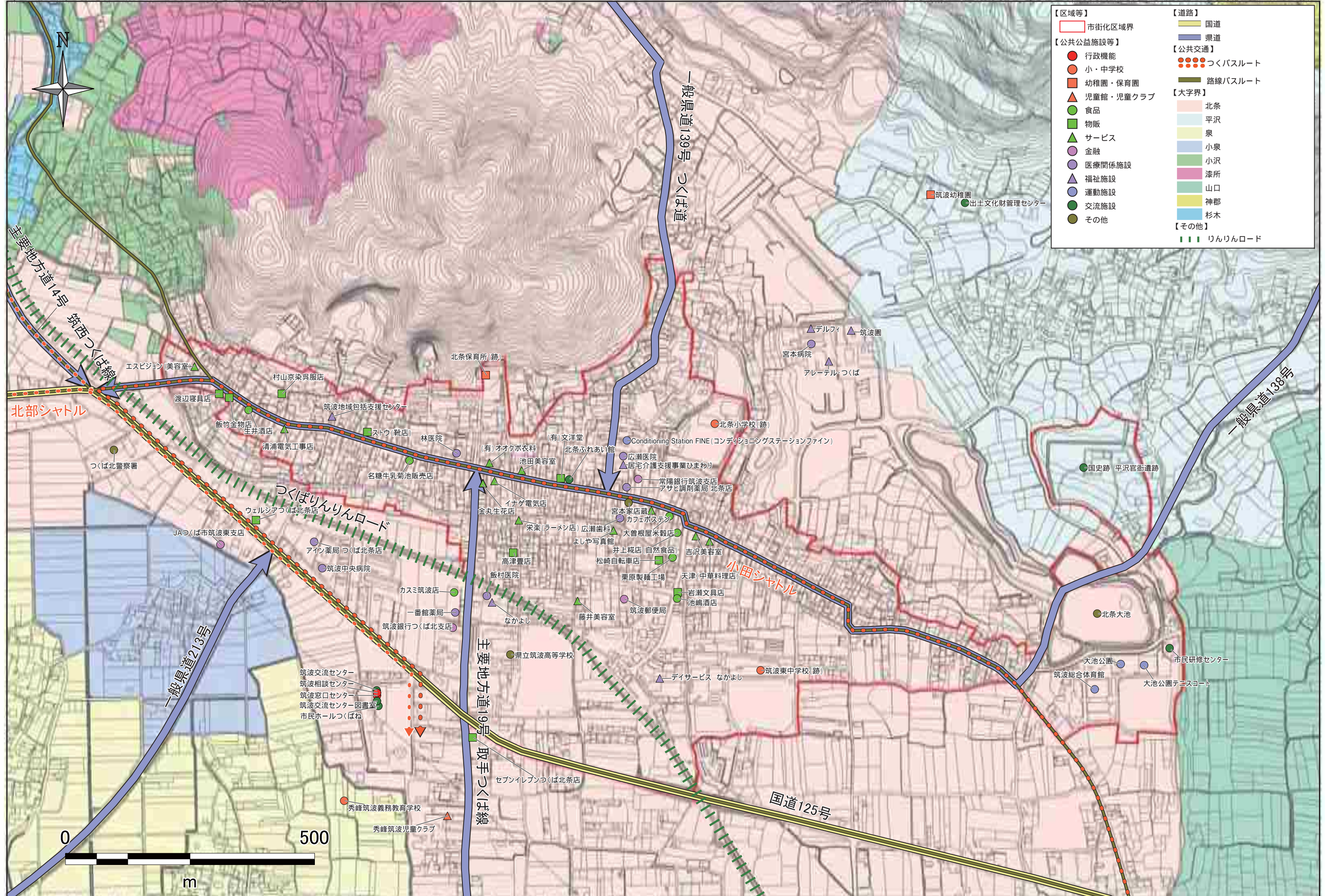
運動・観光

つくばりんりんロード



北条市街地カルテ（現況図③）

～各施設等の位置と種類から見る北条市街地の様子（地形図ベース）～



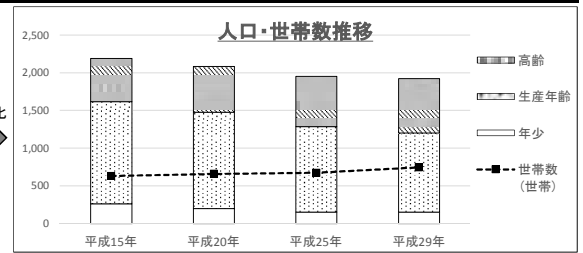
【現在の人口・世帯等】（※平成29年4月1日時点）

人口 (人)	種別人口			年齢階層別人口			世帯 (世帯)	世帯人員 (人/世帯)	面積 (ha)	人口密度 (人/ha)
	うち男性 (人)	うち女性 (人)	うち外国人 (人)	年少 (0～14歳)	生産年齢 (15～64歳)	高齢 (65歳～)				
1,928	929	999	10	153	1,051	724	748	2.6	58.9	32.7

【人口・世帯数等の推移】（※平成29年4月1日時点）

項目\年次	平成15年	平成20年	平成25年	平成29年
人口(人)	2,195	2,089	1,955	1,928
年齢階層別 (人)	年少	264	200	155
	生産年齢	1,358	1,279	1,135
	高齢	573	610	665
世帯数(世帯)	634	661	677	748

グラフ化



【空家の状況】（※空家は小田市街地が含まれる行政区単位での数値）

戸建て住宅世帯数(件)	空家等(件)	空家率(%)	特定空家等候補(件)	地域活動組織
555	12	2.2	0	NPO法人小田地域振興協議会, NPO法人華の幹

【地域コミュニティの状況】

【生活利便施設や公共施設等の状況】（※小田市街地から500m以内にある施設及び周辺の主要な施設）

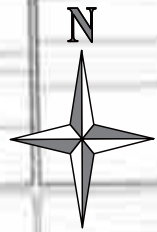
行政機能	教育施設等			金融	その他
	幼稚園・保育園	小・中学校	児童館・児童クラブ		
	・小田保育所	・小田小学校(跡)	・小田児童館	・つくば小田郵便局	
医療・福祉		商業・サービス			
医療関係施設	福祉施設	物販	食品	サービス	
・小田内科クリニック ・こばやし歯科医院		・矢口呉服店 ・庄司呉服店 ・綿引自動車販売	・お肉&惣菜屋ヨシムラ ミート ・白石鮮魚店 ・ジャムファクトリー ・東郷青果 ・森田屋	・むら田寿司 ・京美容室 ・白石美容室 ・セオ理容所 ・大久保商店 ・サイクルオートみち かわ ・らーめん逆流 ・ゆにろーずつくば 店 ・ギャラリーカフェ泉	・つくば北警察 署小田駐在所 ・(株)小出製作 所 ・(株)筑波農場 ・東京刷子(株) 小田工場 ・(株)オタ ・長島家跡地
運動施設	交流施設	公共交通			
	・小田城跡歴史ひろば案内所 ・小田城歴史ひろば ・宝篋山小田休憩所 ・古民家華の幹 ・小田小学校(体育館)	つくバス	つくたく	路線バス等	
		○小田シャトル ・小田中部 ・小田東部	・長久寺 ・龍勝寺 ・小田中部横町 ・小田中部 ・小田小学校 ・小田城跡入口 ・小田東部	○関東鉄道路線バス ・宝篋山入口 ・西町入口 ・小田 ・小田今宿 ・小田入口	

※市街地内にある施設の全てではありません

【各種地域資源の状況等】

産品等	米(もち), 小麦, 大豆, 玉ねぎ, ネギ, その他野菜等の農産物, 商店街(ミートショップ・電器屋等), すみつかれ, ラーメン店(国道沿い), スコーン・ジャム販売所 等
自然・場所	筑波山, 宝篋山, 小田駐車場, 六所, 芝生, 小田小学校(跡), つくばりんりんロード, 宝篋山小田休憩所, 古民家華の幹, ギャラリーカフェ泉 等
イベント	筑波山麓秋祭り, 小田祇園祭, どんと焼き, 小学生向け農業体験, 能に親しむ会, 能体験教室, 古民家探検・街歩きツアー, すみつかれ・ならせもち会, 節句 等
歴史・文化	(高僧)忍性, 三村山極楽寺史跡, 長久寺, 小田天満宮, 鐘撞堂, 龍勝寺, 湯地藏(地藏菩薩立像), 八幡神社, 八坂神社, 八田稲荷神社, 大師堂, 小田城跡(遺構復元広場), 小田城跡歴史ひろば案内所, 延寿院薬師堂, 石造灯笼, (鎌倉期)仏教文化, 三村山不殺生界碑, ご隠居掘, 長島家跡地(土塀) 等

※上記は地区別懇談会(平成29年7月に計22回実施)や歩いて発見小田マップ(平成28年3月)・小田城跡フットバス(平成29年3月)等の一例です。



小田市街地の街並み



①営業店舗（街並み 1）



②営業店舗（街並み 2）



③小田市街地（街並み 3）



④小田市街地（街並み 4）



⑤小田市街地（街並み 5）



⑥小田市街地（街並み 6）

自然資源



⑬宝篋山から見た筑波山



⑦つくばりんりんロード（桜）

交通資源



⑧市営駐車場



⑨つくばりんりんロード

文化・交流



⑭小田小学校（跡）



⑮ギャラリーカフェ梟



⑯古民家華の幹



⑰古民家華の幹（カフェランチ）



⑱古民家（能に親しむ会1）



⑲古民家（能に親しむ会2）

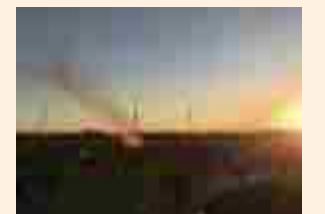


⑳宝篋山小田休憩所

イベント



㉑小田城跡におけるどんど焼き会1



㉒小田城跡におけるどんど焼き会2

歴史的資源



⑩小田城跡歴史ひろば1



⑪小田城跡歴史ひろば2

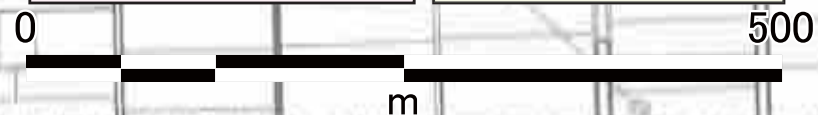


⑫小田城歴史ひろば案内所



⑬長島家跡地（土塀）

【区域等】	市街化区域界	【用途地域】	第一種低層住居専用地域
【公共交通】	つくバス	第一種中高層住居専用地域	第一種住居地域
	つくタク	【道路】	国道
	路線バス等	【その他】	りんりんロード
	つくバスルート		
	路線バスルート		





つくばりんりんロード

国道125号

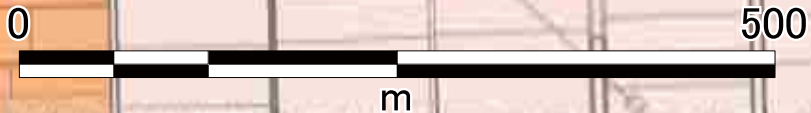
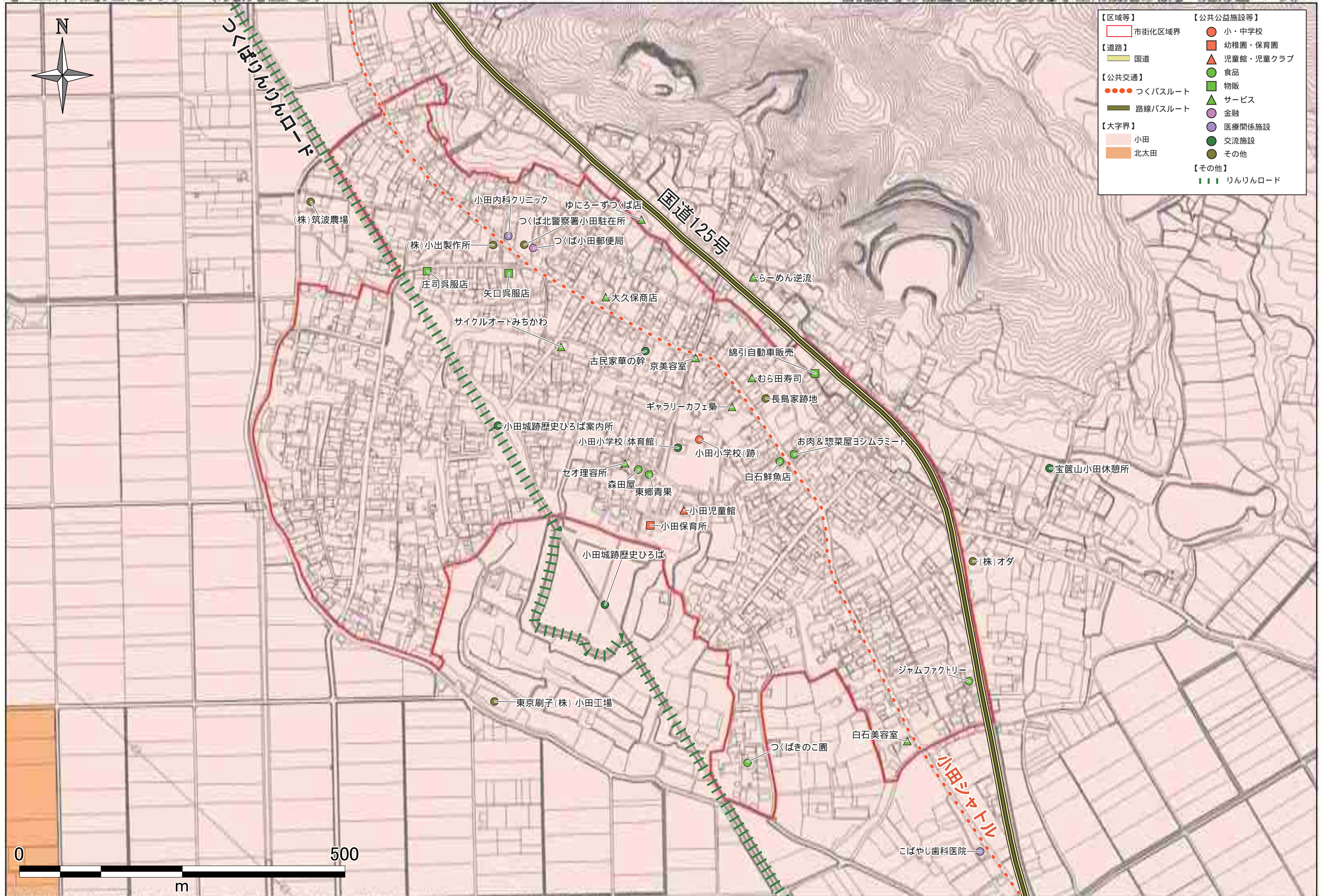
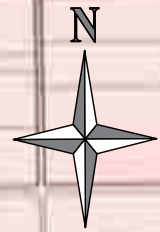
小田シティトル

【区域等】	【建物用途】
市街化区域界	住宅
国道	共同住宅
つくバスルート	併用住宅(1)...店舗・事務所
路線バスルート	併用住宅(2)...上記以外
りんりんロード	官公庁施設
	文教厚生施設(1)...各種学校
	文教厚生施設(2)...学校以外
	業務施設
	商業施設(1)...スーパー・コンビニ等
	商業施設(2)...飲食・サービス施設等
	倉庫施設
	軽工業施設
	サービス工業施設
	農漁業用施設



小田市街地カルテ（現況図③）

～各施設等の位置と種類から見る小田市街地の様子（地形図ベース）～



大曾根市街地カルテ（データ集）

(H30.3.16時点)

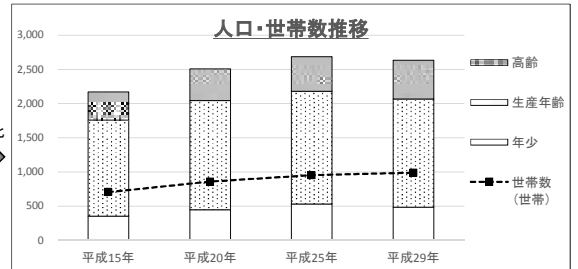
【現在の人口・世帯等】（※平成29年4月1日時点）

人口 (人)	種別人口			年齢階層別人口			世帯 (世帯)	世帯人員 (人/世帯)	面積 (ha)	人口密度 (人/ha)
	うち男性 (人)	うち女性 (人)	うち外国人 (人)	年少 (0~14歳)	生産年齢 (15~64歳)	高齢 (65歳~)				
2,634	1,283	1,351	33	484	1,585	565	990	2.7	63.4	41.5

【人口・世帯数等の推移】（※平成29年4月1日時点）

項目\年次	平成15年	平成20年	平成25年	平成29年
人口(人)	2,169	2,506	2,687	2,634
年齢階層別 (人)	年少	355	449	532
	生産年齢	1,404	1,595	1,648
	高齢	410	462	507
世帯数(世帯)	705	858	953	990

グラフ化



【空家の状況】（※空家は大曾根市街地が含まれる行政区単位での数値）

【地域コミュニティの状況】

戸建て住宅世帯数(件)	空家等(件)	空家率(%)	特定空家等候補(件)	地域活動組織
833	25	3.0	5	

【生活利便施設や公共施設等の状況】（※大曾根市街地から500m以内にある施設及び周辺の主要な施設）

行政機能	教育施設等			金融	その他
	幼稚園・保育園	小・中学校	児童館・児童クラブ		
<ul style="list-style-type: none"> 大穂窓口センター 大穂相談センター 大穂保健センター 	<ul style="list-style-type: none"> 大穂保育所 	<ul style="list-style-type: none"> 大曾根小学校 	<ul style="list-style-type: none"> 大曾根児童館(なかよし館) 	<ul style="list-style-type: none"> 常陽銀行大穂支店 茨城信用組合大穂店 大穂郵便局 水戸信用金庫つくば北支店 	
医療・福祉		商業・サービス			
医療関係施設	福祉施設	物販	食品	サービス	
<ul style="list-style-type: none"> いちほら病院 ほりかわクリニック 北條医院 花畑薬局 シンヤ薬局 八田屋薬局 慶野歯科医院 山中医院 	<ul style="list-style-type: none"> つくばフィジカルフィットネススタジオ 通所介護事業所 つくばらふ つくば花畑 デイサービスひなた つくばリハビリテーションセンター ファミーユ 	<ul style="list-style-type: none"> ホームマックつくば大穂店 セブンイレブンつくば大曾根 ファミリーマートつくば(筑穂一丁目店、つくば花畑店) ウェルシアつくば大穂店 八田屋洋品店 飯竹洋服店 庄司サイクル ファッションプラザアイダ 	<ul style="list-style-type: none"> カスミフードスクエア大穂店 大曾根屋 魚茂商店 寺田酒店 岡野牛乳店 	<ul style="list-style-type: none"> 中屋商店 (株)堀井商店 野元金物店 吉原桐材店 焼き鳥きみ 大曾根タクシー(株) 塚越モーターズ 斎藤造園 大穂モーターズ 	
運動施設	交流施設	公共交通			
<ul style="list-style-type: none"> 健康増進施設いきいきプラザ 鹿島台公園 大穂体育館 花畑近隣公園 花畑近隣公園プール 新町公園 	<ul style="list-style-type: none"> 大穂交流センター 	つくバス	つくタク	路線バス等	
		<ul style="list-style-type: none"> ○北部シャトル 大穂窓口センター 花畑 <ul style="list-style-type: none"> ○作岡シャトル 大穂窓口センター 	<ul style="list-style-type: none"> 大曾根上 大曾根児童館入口 大曾根児童館(なかよし館) 大曾根小学校 大穂雇用促進住宅 いきいきプラザ 大曾根(大久保歯科医院前) 大穂窓口センター カスミ大穂店 花畑三丁目(北條医院) 花畑 玉取四ツ塚 玉取南 いちほら病院 	<ul style="list-style-type: none"> ○関東鉄道路線バス 大穂窓口センター いちほら病院 教員研修センター入口 花畑一丁目 防災科学技研 	<ul style="list-style-type: none"> つくば北警察署筑穂交番 大曾根鹿島神社

※市街地内にある施設の全てではありません

【各種地域資源の状況等】

産品等	商店街(金物屋・呉服屋・電器屋・小規模スーパー)等
自然・場所	鹿島台公園、大曾根小学校、テクノパーク大穂周辺の自然環境等
イベント	一ノ矢八坂神社例大祭、一ノ矢八坂神社「にんにく祭り」、花畑夏祭り等
歴史・文化	日枝神社、大曾根鹿島神社、一ノ矢八坂神社、大曾根薬師堂、稲荷神社、千光寺(天台宗星山)、歴史ある建築物・街並み、土地区画整理事業(鹿島・薬師)により整備された街並み等

※上記は地区別懇談会(平成29年7月において計22回実施)等の一例です。



鹿島土地区画整理事業



鹿島土地区画整理事業 1



鹿島土地区画整理事業 2

大曽根市街地の街並み



営業店舗（街並み 1）



大曽根市街地（街並み 2）



大曽根市街地（街並み 3）



大曽根市街地（街並み 4）



大曽根市街地（街並み 5）



大曽根市街地（街並み 6）

文化・交流・教育



大曽根小学校



健康増進施設いっききプラザ

大曽根市街地の街並み



大曽根市街地（街並み 7）

歴史的資源



一/矢八坂神社（近隣）

薬師土地区画整理事業



薬師土地区画整理事業 1



薬師土地区画整理事業 2

0 500 m

【区域等】	【用途地域】
市街区域界	第一種低層住居専用地域
対象区域	第一種中高層住居専用地域
土地区画整理事業	第二種中高層住居専用地域
研究学園地区	第一種住居地域
	第二種住居地域
	近隣商業地域
【公共交通】	【道路】
つくバス	国道
つくタク	県道
路線バス等	
つくバスルート	
路線バスルート	

【出典】現況図：都市計画基本図（平成29年2月）、市街区域等（平成29年度） 大曽根市都市計画基礎調査
 ※掲載している写真は地場資源等の一部です。

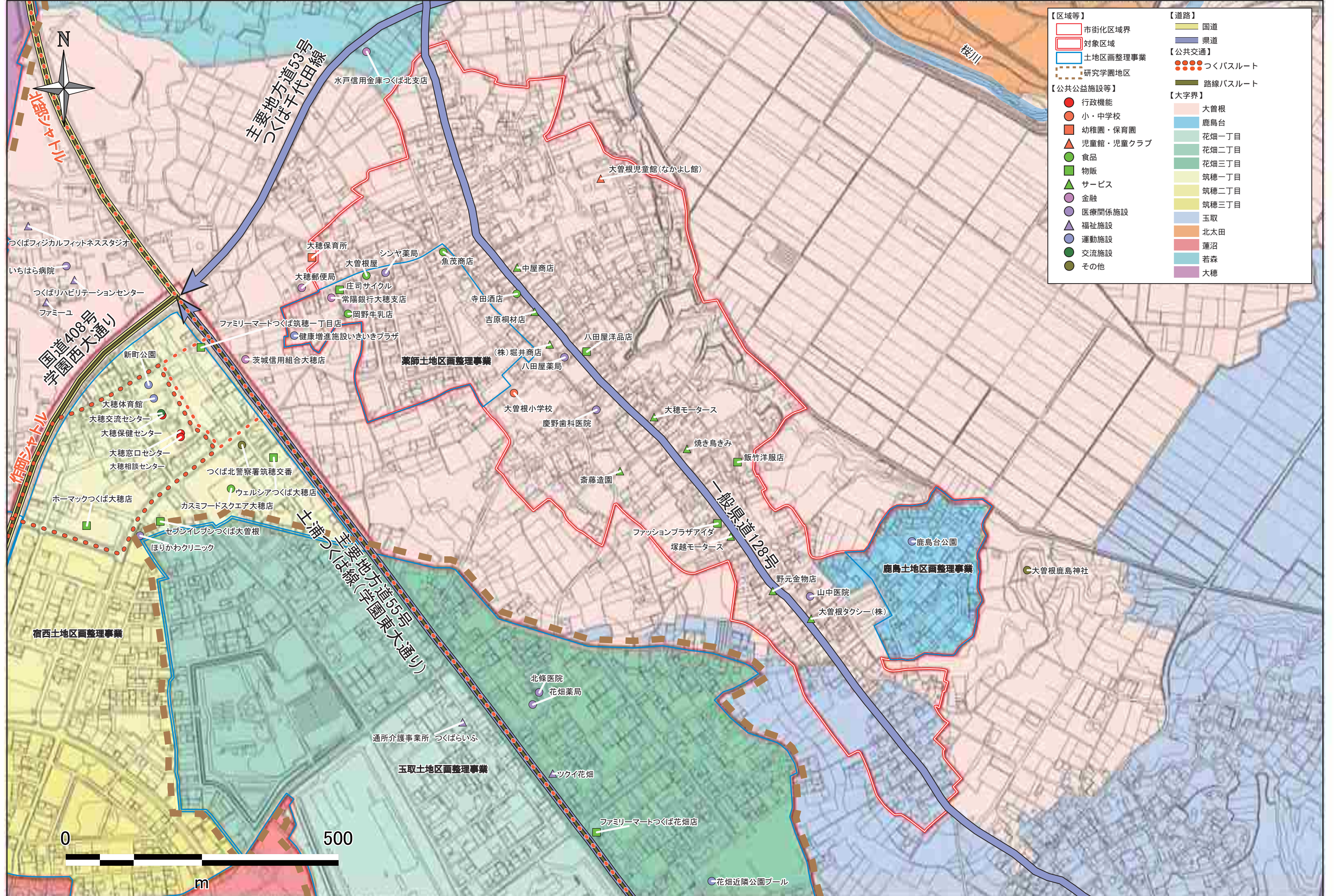


【区域等】	【建物用途】
市街地区域界	住宅
対象区域	共同住宅
国道	併用住宅 (1)...店舗・事務所
県道	併用住宅 (2)...上記以外
つくバスルート	官庁施設
路線バスルート	文教厚生施設 (1)...各種学校
	文教厚生施設 (2)...学校以外
	競技施設
	業務施設
	商業施設 (1)...スーパー・コンビニ等
	商業施設 (2)...飲食・サービス施設等
	宿泊施設
	倉庫施設
	重化学工業施設
	軽工業施設
	サービス工業施設
	自動車修理工場
	家内工業施設
	農漁業用施設
	その他の施設



大曾根市街地カルテ（現況図③）

～各施設等の位置と種類から見る大曾根市街地の様子（地形図ベース）～



- | | |
|--|---|
| 【区域等】
市街化区域界
対象区域
土地区画整理事業
研究学園地区 | 【道路】
国道
県道
つくバスルート
路線バスルート |
| 【公共施設等】
行政機能
小・中学校
幼稚園・保育園
児童館・児童クラブ
食品
物販
サービス
金融
医療関係施設
福祉施設
運動施設
交流施設
その他 | 【大字界】
大曾根
鹿島台
花畑一丁目
花畑二丁目
花畑三丁目
筑穂一丁目
筑穂二丁目
筑穂三丁目
玉取
北太田
蓮沼
若森
大穂 |



吉沼市街地カルテ（データ集）

（H30.3.16時点）

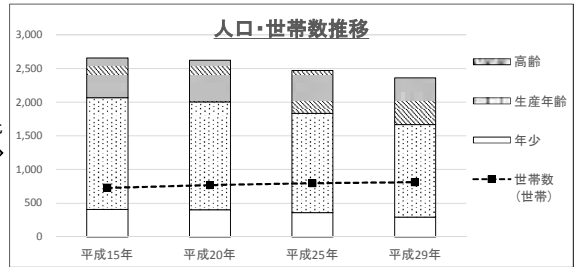
【現在の人口・世帯等】（※平成29年4月1日時点）

人口 (人)	種別人口			年齢階層別人口			世帯 (世帯)	世帯人員 (人/世帯)	面積 (ha)	人口密度 (人/ha)
	うち男性 (人)	うち女性 (人)	うち外国人 (人)	年少 (0～14歳)	生産年齢 (15～64歳)	高齢 (65歳～)				
2,362	1,137	1,225	21	296	1,369	697	812	2.9	60.9	38.8

【人口・世帯数等の推移】（※平成29年4月1日時点）

項目\年次	平成15年	平成20年	平成25年	平成29年	
人口(人)	2,657	2,624	2,470	2,362	
年齢階層別 (人)	年少	406	401	359	296
	生産年齢	1,658	1,605	1,476	1,369
	高齢	593	618	635	697
世帯数(世帯)	727	767	797	812	

グラフ化



【空家の状況】（※空家は吉沼市街地が含まれる行政区単位での数値）

戸建て住宅世帯数(件)	空家等(件)	空家率(%)	特定空家等候補(件)	地域活動組織
611	17	2.8	5	

【地域コミュニティの状況】

【生活利便施設や公共施設等の状況】（※吉沼市街地から500m以内にある施設及び周辺の主要な施設）

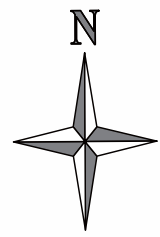
行政機能	教育施設等			金融	その他
	幼稚園・保育園	小・中学校	児童館・児童クラブ		
・吉沼出張所(吉沼交流センター内)	・私立吉沼保育園 ・私立吉沼幼稚園	・吉沼小学校	・吉沼児童館	・茨城信用組合吉沼店 ・吉沼郵便局	
医療・福祉		商業・サービス			・つくば北警察署吉沼駐在所 ・諏訪八幡神社 ・八幡神社
医療関係施設	福祉施設	物販	食品	サービス	
・寺崎クリニック ・柴原医院 ・よしぬま薬局 ・田地薬品 ・おおさわ歯科医院	・みどりの森 ・つくしの森	・ウェルシアつくば吉沼店 ・セブンイレブンつくば吉沼 ・十一屋書店 ・谷島時計店 ・(株)塚田商店 ・柴崎材木店 ・木田肥料店	・こめたに和菓子店 ・宝集屋菓子舗 ・市村酒店 ・ミートショップいちむら ・浦里酒造(霧筑波) ・稲村冷菓	・大塚屋商店 ・(有)市村商店 ・市村電器商会 ・会田呉服店 ・栗原食堂 ・居酒屋ゆり ・タカハシ写真館 ・オートサービス須藤 ・串田商店 ・稲村商店	
運動施設	交流施設	つくバス	つくタク	路線バス等	
・吉沼野球場 ・吉沼体育館	・吉沼交流センター ・迎町上集会所 ・新地上町集会所	○吉沼シャトル ・吉沼駐在所前 ・吉沼	・館笠公民館 ・吉沼八幡神社 ・吉沼内町 ・吉沼(寺崎クリニック) ・寺山公民館 ・吉沼四ツ角西 ・吉沼駐在所 ・向町寺山集落センター ・吉沼 ・吉沼小学校入口 ・館笠集落センター ・グループホームみどりの森		

※市街地内にある施設の全てではありません

【各種地域資源の状況等】

産品等	商店街(ミートショップ・本屋・米屋)、霧筑波(酒蔵元)等
自然・場所	テクノパーク大穂周辺の自然環境、花壇、小貝川の堤防利用によるサイクリング、西高野池の自然景観等
イベント	吉沼祇園祭(おみこしの祭)等
歴史・文化	諏訪八幡神社、八幡神社、浦里酒造霧筑波(酒蔵元)等

※上記は地区別懇談会(平成29年7月において計22回実施)等の一例です。



【区域等】	【用途地域】
行政界	第一種低層住居専用地域
市街化区域界	第一種中高層住居専用地域
【公共交通】	第一種住居地域
	近隣商業地域
	【道路】
つくバス	県道
つくタク	
つくバスルート	

下妻市

小貝川

主要地方道56号 つくば古河線

吉沼シャトル

一般県道133号

吉沼市街地の街並み



吉沼市街地（街並み 2）



吉沼市街地（街並み 3）



吉沼市街地（街並み 4）



吉沼市街地（街並み 5）



吉沼市街地（街並み 6）



吉沼市街地（街並み 7）

歴史的資源



八幡神社

吉沼市街地の街並み



吉沼小学校北側道路



営業店舗（街並み 1）



営業店舗（街並み 2）



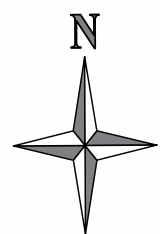
吉沼市街地（街並み 1）





【区域等】	【建物用途】
行政界	住宅
市街化区域界	共同住宅
【道路】	併用住宅 (1)...店舗・事務所
県道	併用住宅 (2)...上記以外
つくばルート	官公庁施設
【公共交通】	文教厚生施設 (1)...各種学校
	文教厚生施設 (2)...学校以外
	業務施設
	商業施設 (1)...スーパー・コンビニ等
	商業施設 (2)...飲食・サービス施設等
	倉庫施設
	自動車車庫
	軽工業施設
	サービス工業施設
	自動車修理工場
	家内工業施設
	農漁業用施設
	その他の施設

【出典】現況図①航空写真（平成26年12月）、市街化区域等（平成20年度）吉沼市都市計画部作成



下妻市

小貝川

主要地方道56号 つくば古河線

吉沼シャトル

一般県道133号



【区域等】	【公共施設等】
行政界	行政機能
市街化区域界	小・中学校
【道路】	幼稚園・保育園
県道	児童館・児童クラブ
【公共交通】	食品
つくバスルート	物販
【大字界】	サービス
吉沼	金融
西高野	医療関係施設
吉沼五人受	福祉施設
	運動施設
	交流施設
	その他

上郷市街地カルテ（データ集）

（H30.3.16時点）

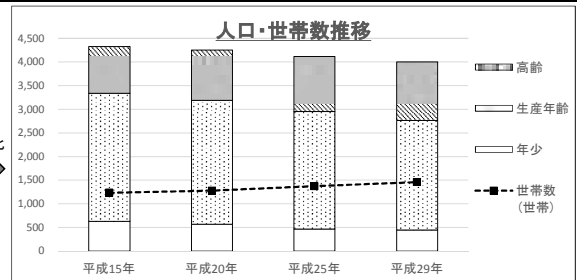
【現在の人口・世帯等】（※平成29年4月1日時点）

人口 (人)	種別人口			年齢階層別人口			世帯 (世帯)	世帯人員 (人/世帯)	面積 (ha)	人口密度 (人/ha)
	うち男性 (人)	うち女性 (人)	うち外国人 (人)	年少 (0~14歳)	生産年齢 (15~64歳)	高齢 (65歳~)				
4,005	2,052	1,953	70	447	2,315	1,243	1,459	2.7	71.2	56.3

【人口・世帯数等の推移】（※平成29年4月1日時点）

項目\年次	平成15年	平成20年	平成25年	平成29年
人口(人)	4,326	4,255	4,117	4,005
年齢階層別 (人)	年少	626	570	470
	生産年齢	2,710	2,618	2,485
	高齢	990	1,067	1,162
世帯数(世帯)	1,233	1,278	1,371	1,459

グラフ化



【空家の状況】（※空家は上郷市街地が含まれる行政区単位での数値）

【地域コミュニティの状況】

戸建て住宅世帯数(件)	空家等(件)	空家率(%)	特定空家等候補(件)	地域活動組織
1145	30	2.6	10	

【生活利便施設や公共施設等の状況】（※上郷市街地から500m以内にある施設及び周辺の主要な施設）

行政機能	教育施設等			金融	その他
	幼稚園・保育園	小・中学校	児童館・児童クラブ		
	<ul style="list-style-type: none"> 上郷幼稚園 上郷保育所 	<ul style="list-style-type: none"> 上郷小学校 		<ul style="list-style-type: none"> 結城信用金庫豊里支店 上郷郵便局 	
医療・福祉		商業・サービス			<ul style="list-style-type: none"> 上郷高校跡地 中央消防署豊里分署 歓喜院 八坂神社 八幡神社
医療関係施設	福祉施設	物販	食品	サービス	
<ul style="list-style-type: none"> 串田医院 かみごう薬局 小林歯科クリニック 	<ul style="list-style-type: none"> サービス付き高齢者向け住宅ぼらりす あいデイサービス 美健荘 デイサービスセンターきらめき 	<ul style="list-style-type: none"> ファミリーマートつくば上郷店 セブンイレブンつくば上郷 北澤洋品店 秋葉輪店 岡田時計店 岡田屋商店 	<ul style="list-style-type: none"> シティマーケットつおまつ上郷店 農産物直売所四季の郷 安田鮮魚店 中山米穀店 岩田菓子店 結城屋酒店 横瀬肉店 須藤豆腐店 魚梅支店・本店 窪田屋商店 村田精肉店 スーパーニューつくし 	<ul style="list-style-type: none"> アソコ美容室 ヘアサロンエイト 塚田屋ストア 上郷館 (株)青木商店 串田書店 寿司いわた 美容室ピュア (株)古沢商店 (有)上郷タクシー 畑野屋ストア 和風レストラン太陽 	
運動施設	交流施設	公共交通			
<ul style="list-style-type: none"> 八坂公園 川口公園 大崎公園 	<ul style="list-style-type: none"> 台宿農村集落センター 	<ul style="list-style-type: none"> つくバス つくタク 	<ul style="list-style-type: none"> 宗徳院前 大宿十字路 上郷 川口公園入口 JA上郷支店 上郷高校入口 権下 上郷大宿 大宿三区 本金村 田倉南 上郷小学校 上郷(美健荘前) 障害者センター豊里 	<ul style="list-style-type: none"> 路線バス等 	

※市街地内にある施設の全てではありません

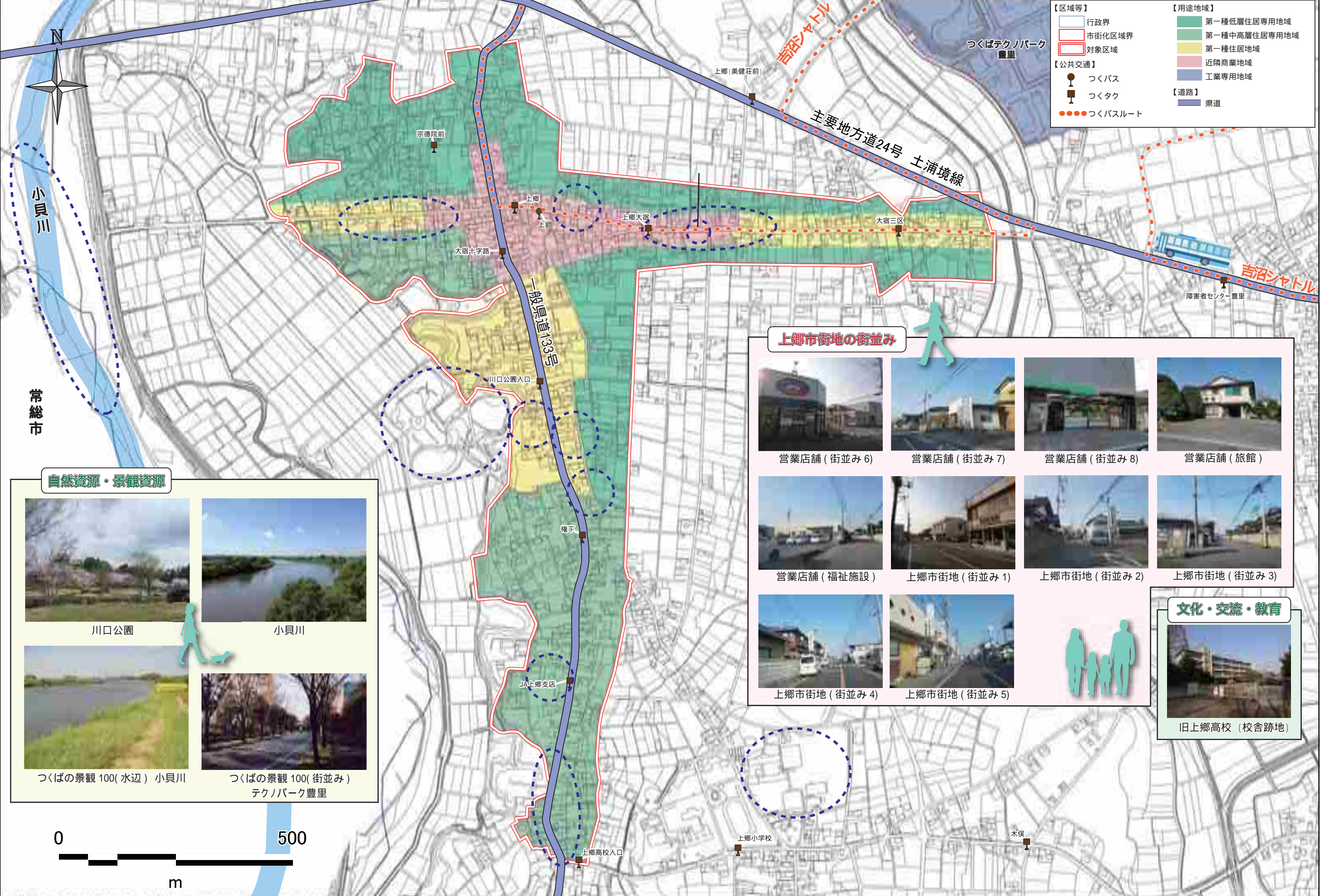
【各種地域資源の状況等】

産品等	ニンジン、トウモロコシ、白菜、ブルーベリー、八木製菓、七味唐辛子、学園手造りハムの会、商店街(豆腐店・肉屋・魚屋・小規模スーパー等) 等
自然・場所	小貝川堤・水辺、芝畑、白菜畑、田んぼ、谷田川と田園風景、ゆかりの森、川口公園、つくばテクノパーク豊里 等
イベント	上郷中央囃子会、上郷北部祇園祭、金村別雷神社大祭、百家の花火 等
歴史・文化	歓喜院、八坂神社、金村別雷神社、竹垣直温代官、土田右馬太郎(上郷小学校) 等

※上記は地区別懇談会(平成29年7月において計22回実施)等の一例です。

上郷市街地カルテ（現況図①）

～都市計画・地域資源等から見る上郷市街地の様子（地形図ベース）～



【区域等】	【用途地域】
行政界	第一種低層住居専用地域
市街化区域界	第一種中高層住居専用地域
対象区域	第一種住居地域
	近隣商業地域
	工業専用地域
【公共交通】	【道路】
つくバス	県道
つくタク	
つくバスルート	

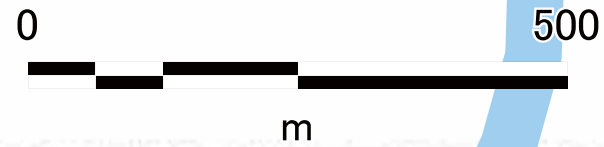
自然資源・景観資源



上郷市街地の街並み



文化・交流・教育



【出典】現況図：都市計画基本図（平成29年2月）、市街化区域等（平成29年度 茨城県都市計画基礎調査）
 ※掲載している写真は地場資源等の一部です。

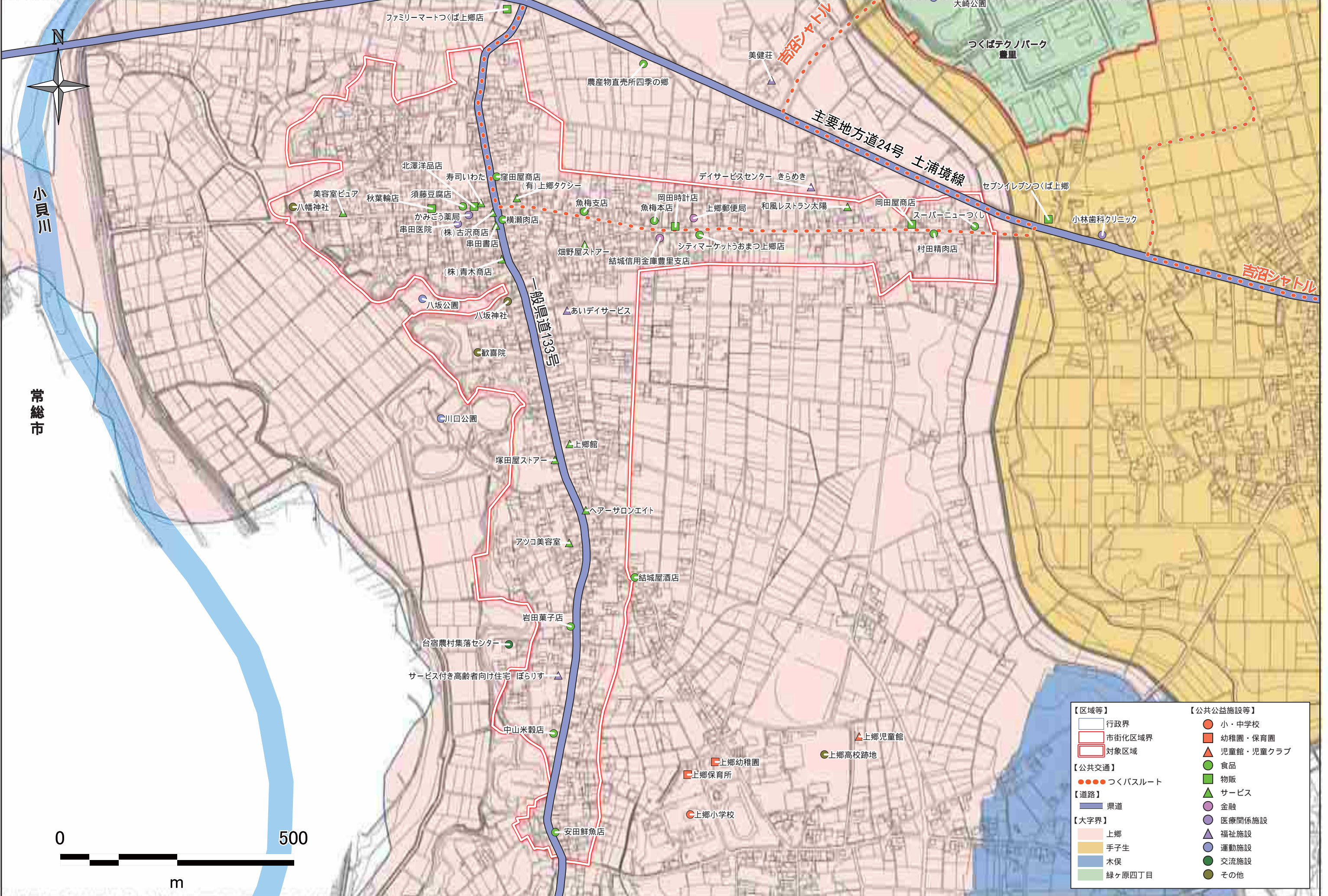


【区域等】	【建物用途】
行政界	住宅
市街化区域界	共同住宅
対象区域	併用住宅(1)...店舗・事務所
	併用住宅(2)...上記以外
【道路】	文教厚生施設(2)...学校以外
県道	業務施設
【公共交通】	商業施設(1)...スーパー・コンビニ等
つくバスルート	商業施設(2)...飲食・サービス施設等
	宿泊施設
	倉庫施設
	自動車庫
	重化学工業施設
	軽工業施設
	サービス工業施設
	自動車修理工場
	農漁業用施設
	その他の施設

【出典】現況図：航空写真（平成26年12月）、市街化区域等：平成20年度 国土利用計画調査

上郷市街地カルテ（現況図③）

～各施設等の位置と種類から見る上郷市街地の様子（地形図ベース）～



【区域等】	【公共施設等】
行政界	小・中学校
市街化区域界	幼稚園・保育園
対象区域	児童館・児童クラブ
【公共交通】	食品
つくバスルート	物販
【道路】	サービス
県道	金融
【大字界】	医療関係施設
上郷	福祉施設
手子生	運動施設
木俣	交流施設
緑ヶ原四丁目	その他

谷田部市街地カルテ（データ集）

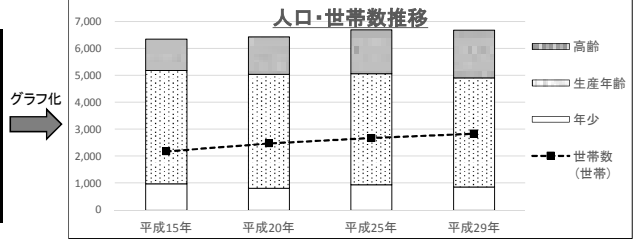
(H30.3.16時点)

【現在の人口・世帯等】（※平成29年4月1日時点）

人口 (人)	種別人口			年齢階層別人口			世帯 (世帯)	世帯人員 (人/世帯)	面積 (ha)	人口密度 (人/ha)
	うち男性 (人)	うち女性 (人)	うち外国人 (人)	年少 (0~14歳)	生産年齢 (15~64歳)	高齢 (65歳~)				
6,686	3,267	3,419	199	861	4,057	1,768	2,841	2.4	114.7	58.3

【人口・世帯数等の推移】（※平成29年4月1日時点）

項目\年次	平成15年	平成20年	平成25年	平成29年
人口(人)	6,356	6,645	6,700	6,686
年齢階層別 (人)	年少	980	818	943
	生産年齢	4,213	4,233	4,125
	高齢	1,163	1,394	1,632
世帯数(世帯)	2,182	2,483	2,678	2,841



【空家の状況】（※空家は谷田部市街地が含まれる行政区単位での数値）

【地域コミュニティの状況】

戸建て住宅世帯数(件)	空家等(件)	空家率(%)	特定空家等候補(件)	地域活動組織
1,451	84	5.8	14	谷田部タウンネット、つくばらしの会

【生活利便施設や公共施設等の状況】（※谷田部市街地から500m以内にある施設及び周辺の主要な施設）

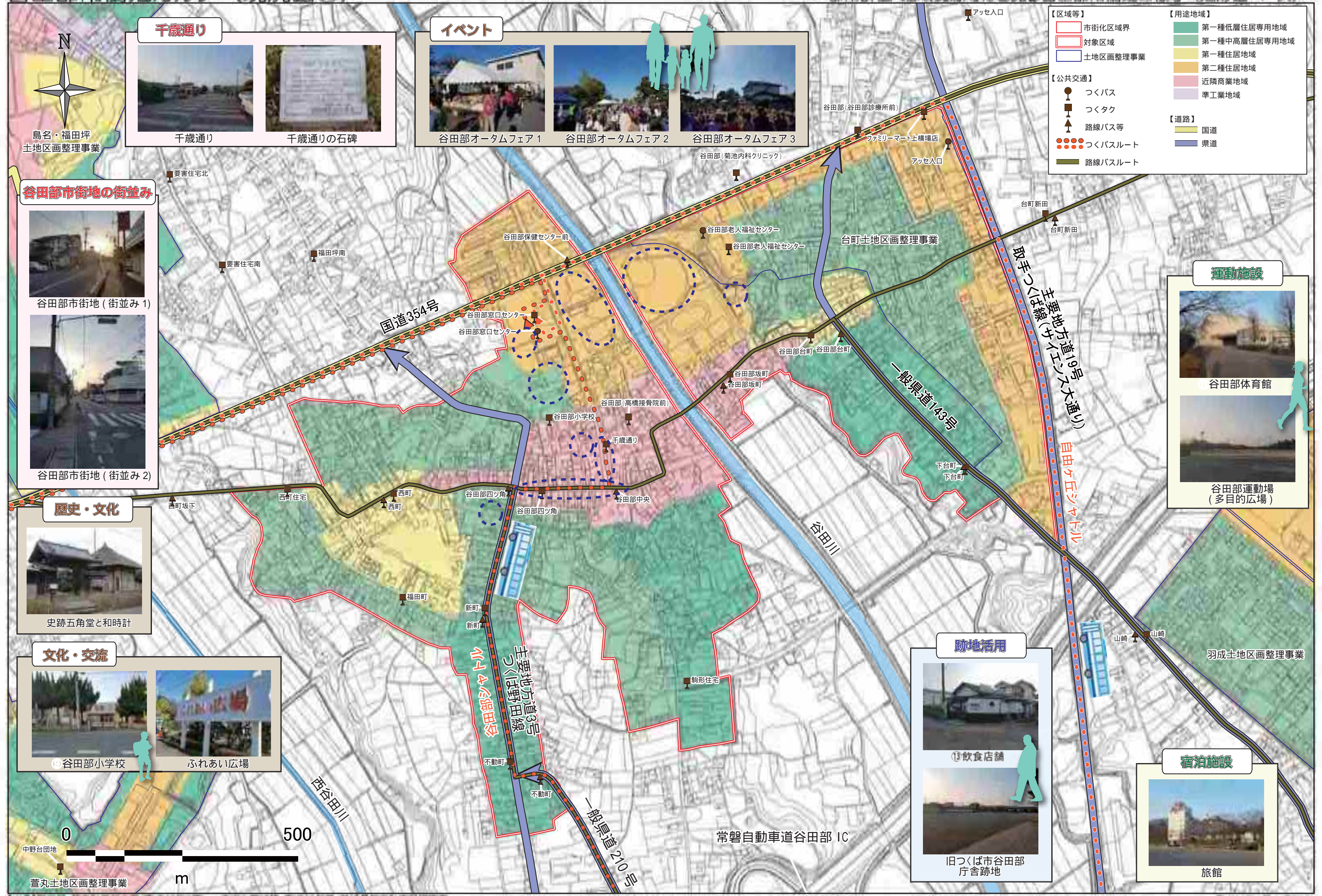
行政機能	教育施設等			金融	その他	
	幼稚園・保育園	小・中学校	児童館・児童クラブ			
<ul style="list-style-type: none"> 谷田部窓口センター 谷田部相談センター 谷田部保健センター 	<ul style="list-style-type: none"> 私立わかば保育園 	<ul style="list-style-type: none"> 谷田部小学校 	<ul style="list-style-type: none"> わいわい児童クラブみどりの 谷田部児童館 	<ul style="list-style-type: none"> 筑波谷田部郵便局 常陽銀行谷田部支店 茨城信用組合谷田部支店 筑波銀行谷田部支店 JAつくば市谷田部本所 JAつくば市谷田部谷田部支所 水戸信用金庫谷田部支店 	<ul style="list-style-type: none"> つくば中央警察署谷田部地区交番 谷田部郷土資料館 県立つくば工科高等学校 常磐自動車道谷田部IC つくば市商工会谷田部支所 五角堂 細川稲荷神社 旅館(ホテルニュー梅屋) カスミトレーニングスクール 	
医療・福祉		商業・サービス				
医療関係施設	福祉施設	物販	食品	サービス		
<ul style="list-style-type: none"> みどりのクリニック 大竹薬局 江原こどもクリニック 沼尻整形外科・胃腸科 菊池内科クリニック サンシャインクリニック 谷田部診療所 ヒロ調剤薬局 桜並木薬局 	<ul style="list-style-type: none"> ここいち谷田部 コンフォートつくばデイサービス 福祉支援センター谷田部 デイサービス 自然の家 プレミール元気館 サンシャインデイサービスセンター 筑水苑 	<ul style="list-style-type: none"> セブンイレブンつくば谷田部 ファミリーマートつくば上横場店 ウェルシアつくば谷田部店 ファミリーマートつくば谷田部中央店 ケーヨーティーツくば店 セブンイレブンつくば観音台 つくばショッピングセンターアッセ セブンイレブン つくば台町店 ヤックスドラッグつくばみどりの店 	<ul style="list-style-type: none"> シティマーケットうおまつ 釜市魚店 肉の池田本店 須藤酒店 中村米穀店 つくばチキン 珍来谷田部IC店 	<ul style="list-style-type: none"> 沼屋本店 やたえもん 玉川堂 一貫堂書店 (有)すざわ書店 BESSつくば展示場 ワークマン つくば谷田部店 中央石油販売(株)谷田部セルフSS 頑固おやじ 		
運動施設		交流施設	公共交通			
<ul style="list-style-type: none"> 谷田部総合体育館 谷田部野球場 谷田部多目的広場 谷田部テニスコート カープスつくばアッセ 	<ul style="list-style-type: none"> 市民ホールやたべ 谷田部交流センター図書室 谷田部交流センター 	つくバス	つくタク	路線バス等		
		<ul style="list-style-type: none"> 谷田部老人福祉センター アッセ入口 谷田部窓口センター つくば工科高校 	<ul style="list-style-type: none"> 西町住宅 西町 福田町 新町 不動町 谷田部窓口センター 谷田部四ツ角 谷田部小学校 千歳通り 谷田部(高橋接骨院前) 駒形住宅 谷田部坂町 谷田部老人福祉センター 谷田部台町 ファミリーマート上横場店 下台町 要害住宅南 福田坪南 つくば工科高校西 つくば工科高校 谷田部(菊池内科クリニック) 谷田部(サンシャインクリニック前) 谷田部(谷田部診療所前) アッセ入口 台町新田 山崎 	<ul style="list-style-type: none"> 西町 新町 谷田部四ツ角 不動町 谷田部中央 谷田部坂町 谷田部台町 下台町 谷田部保健センター前 西町坂下 つくば工科高校 台町新田 山崎 通横場 		

※市街地内にある施設の全てではありません

【各種地域資源の状況等】

産品等	米、野菜、メロン、スイカ等の農産物、JAつくば市谷田部(直売所)、スドウ酒店、岩田製菓、沼屋本店、つくばチキン、伊賀七揚、玉川堂、高野屋商店、肉の池田本店、やたえもん(空き店舗活用)等
自然・場所	川沿いの景観(谷田川、東谷田川)、明徳寺の梅、緑多い公園・並木通り、谷田部アリーナ、千歳通り、ふれあい広場、谷田部総合運動公園(野球場、テニスコート)、旅館(ホテルニュー梅屋)等
イベント	納涼祭と餅つき大会(小野川自治会)、谷田部八坂神社祇園祭、風揚げ大会、谷田部運動会(谷田部総合運動公園)、谷田部市街地オータムフェア(千歳通り・ふれあい広場)等
歴史・文化	細川藩の城下町、陣屋の玄関、飯塚伊賀七(発明家)、五角堂、玉川館(跡地)、道林寺、八幡神社、八坂神社、和泉屋(跡地)、医王寺薬師堂、広瀬周伯・周度(蘭学者)、愛宕神社、谷田部郷土資料館、明超寺、普通寺、薬師堂、お馬ヶ池、長徳寺、不動並木等

※上記は地区別懇談会(平成29年7月に計22回実施)や歩いて発見谷田部マップ(平成25年3月)等の一例です。



千歳通り



千歳通り 千歳通りの石碑

イベント



谷田部オータムフェア 1 谷田部オータムフェア 2 谷田部オータムフェア 3

谷田部市街地の街並み



谷田部市街地（街並み 1）



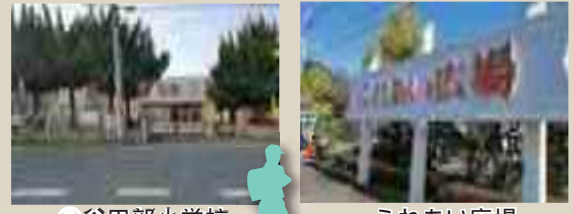
谷田部市街地（街並み 2）

歴史・文化



史跡五角堂と和時計

文化・交流



谷田部小学校 ふれあい広場

運動施設



谷田部体育館



谷田部運動場（多目的広場）

跡地活用



13 飲食店舗



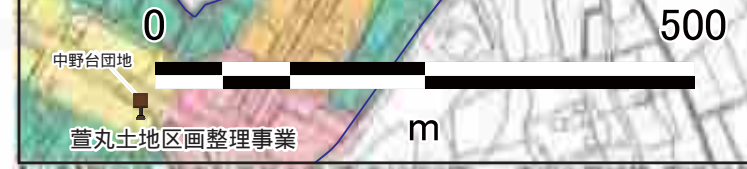
旧つば市谷田部庁舎跡地

宿泊施設

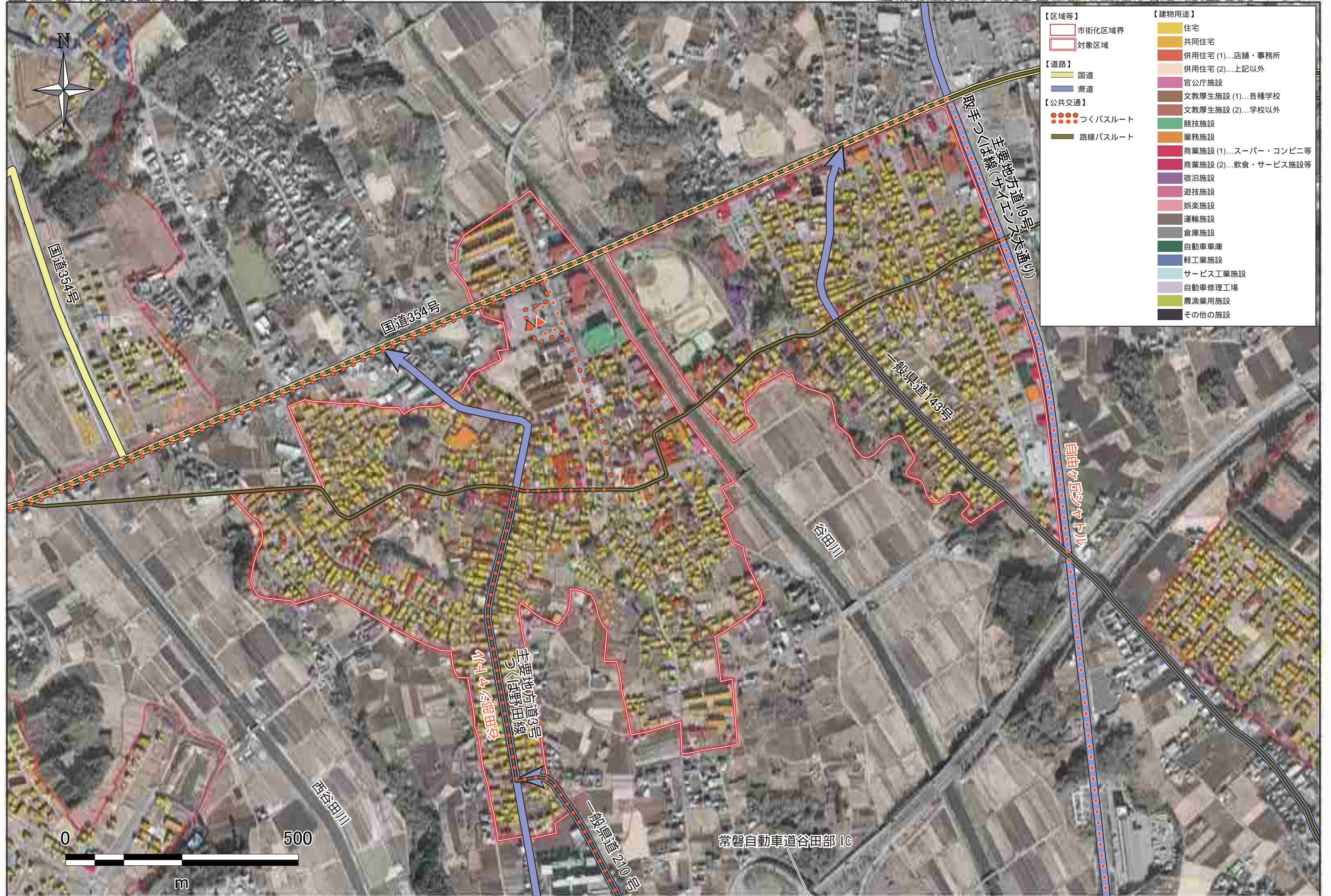


旅館

- | 【区域等】 | 【用途地域】 |
|----------|--------------|
| 市街化区域界 | 第一種低層住居専用地域 |
| 対象区域 | 第一種中高層住居専用地域 |
| 土地区画整理事業 | 第一種住居地域 |
| | 第二種住居地域 |
| | 近隣商業地域 |
| | 準工業地域 |
| 【公共交通】 | 【道路】 |
| つくバス | 国道 |
| つくタク | 県道 |
| 路線バス等 | |
| つくバスルート | |
| 路線バスルート | |

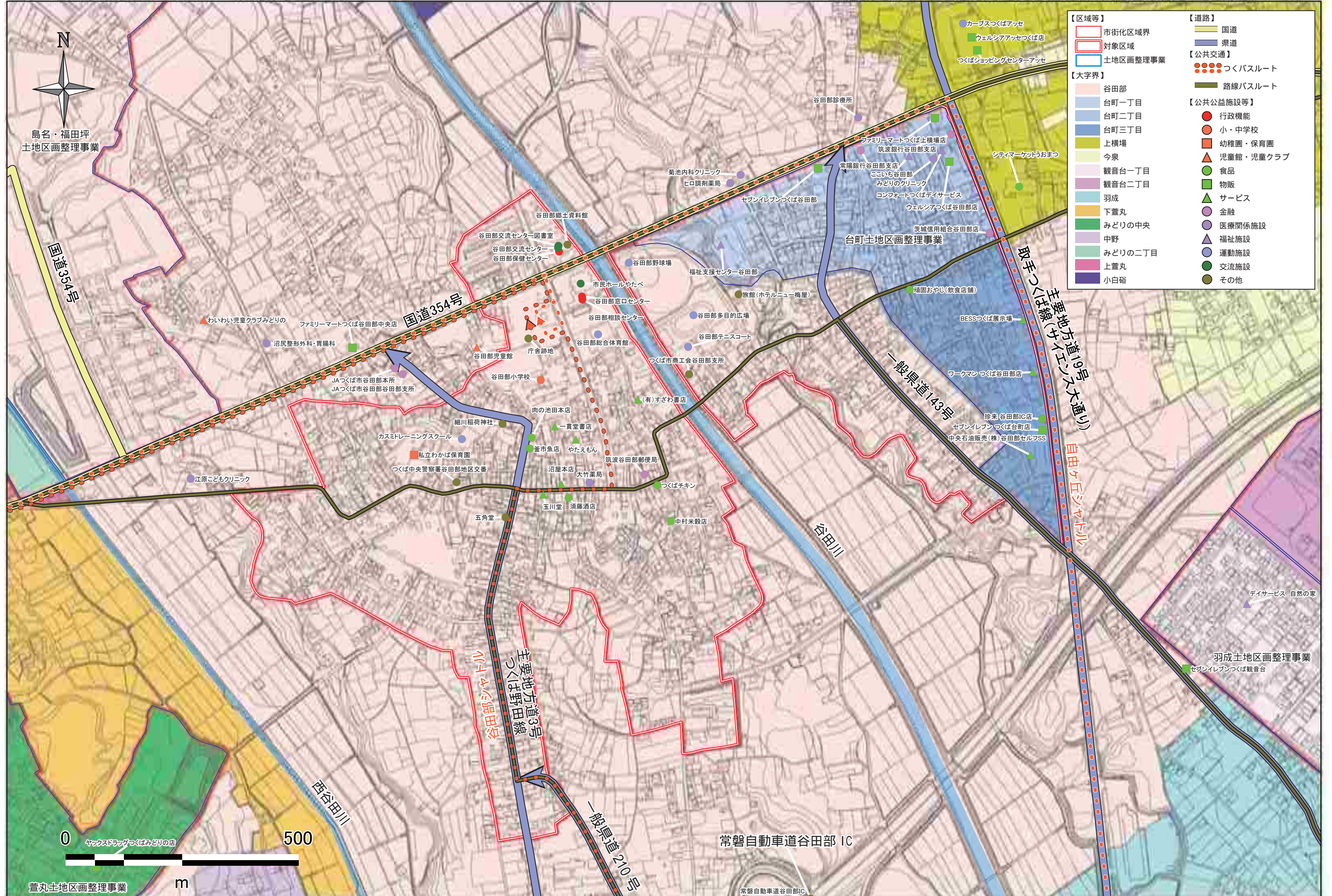


（注）本図は都市計画図（平成30年3月10日現在）を基に作成されたもので、市街化区域等は平成30年現在、当該地域の都市計画図を参照してください。また、本図はA4用紙の縮小版の一部です。



谷田部市街地カルテ（現況図③）

～各施設等の位置と種類から見る谷田部市街地の様子（地形図ベース）～



栄市街地カルテ（データ集）

(H30.3.16時点)

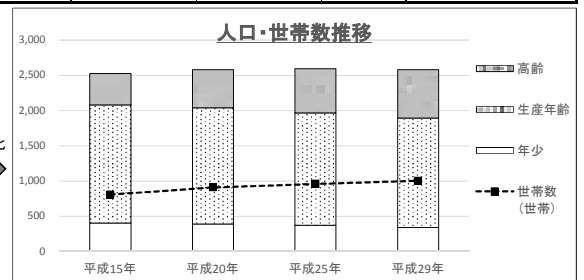
【現在の人口・世帯等】（※平成29年4月1日時点）

人口 (人)	種別人口			年齢階層別人口			世帯 (世帯)	世帯人員 (人/世帯)	面積 (ha)	人口密度 (人/ha)
	うち男性 (人)	うち女性 (人)	うち外国人 (人)	年少 (0～14歳)	生産年齢 (15～64歳)	高齢 (65歳～)				
2,580	1,249	1,331	30	339	1,557	684	1,003	2.6	62.6	41.2

【人口・世帯数等の推移】（※平成29年4月1日時点）

項目\年次	平成15年	平成20年	平成25年	平成29年	
人口(人)	2,527	2,580	2,592	2,580	
年齢階層別 (人)	年少	405	389	371	339
	生産年齢	1,676	1,649	1,595	1,557
	高齢	446	542	626	684
世帯数(世帯)	807	909	958	1,003	

グラフ化



【空家の状況】（※空家は栄市街地が含まれる行政区単位での数値）

【地域コミュニティの状況】

戸建て住宅世帯数(件)	空家等(件)	空家率(%)	特定空家候補(件)	地域活動組織
740	30	4.1	13	

【生活利便施設や公共施設等の状況】（※栄市街地から500m以内にある施設及び周辺の主要な施設）

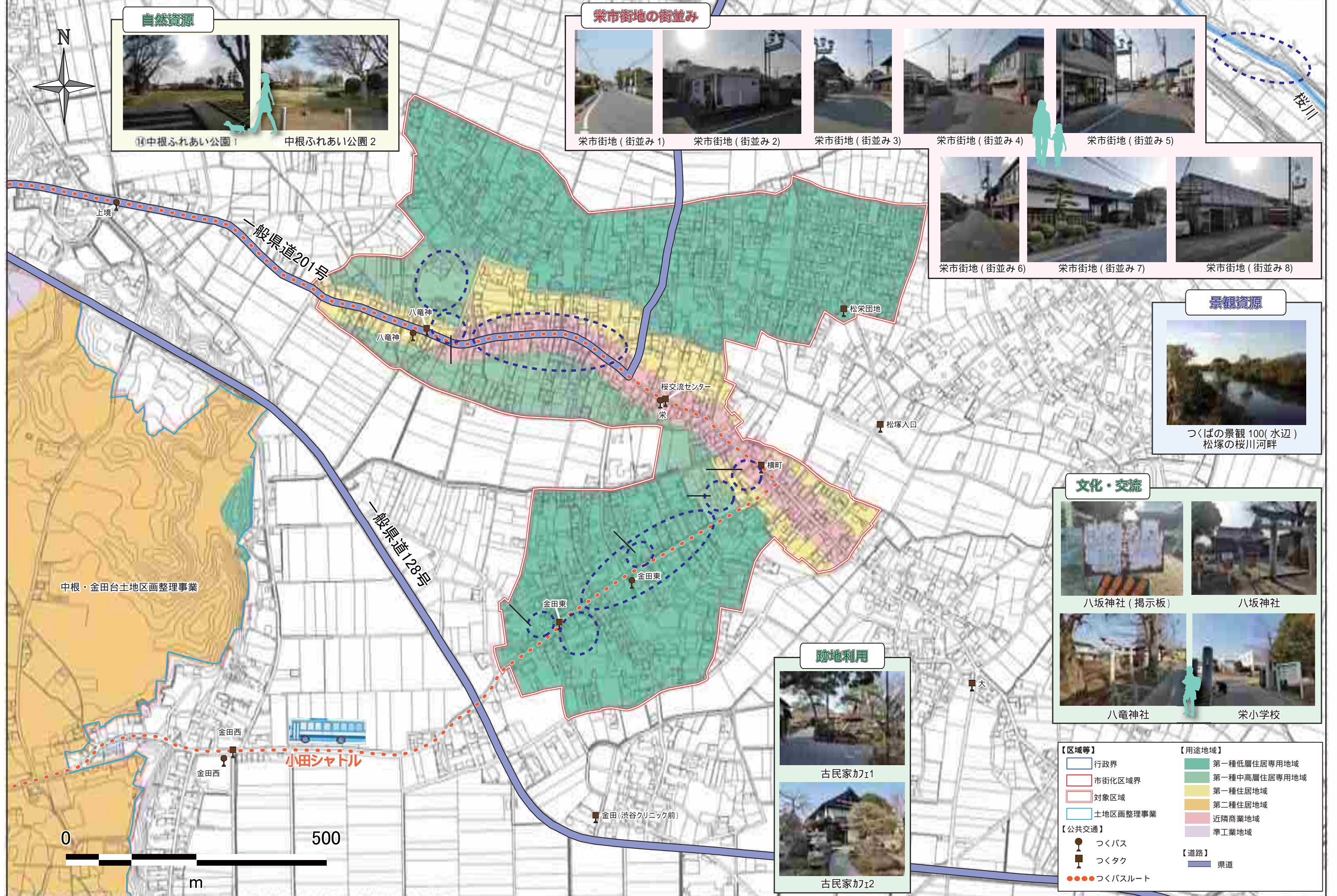
行政機能	教育施設等			金融	その他
	幼稚園・保育園	小・中学校	児童館・児童クラブ		
・栄出張所(桜交流センター内)	・桜幼稚園 ・私立つくばトッポナーノ保育園 ・私立栄幼稚園(幼稚園型)	・栄小学校	・栄児童館	・筑波銀行中根支店 ・桜郵便局	・つくば消防本部中央消防署桜分署 ・むつみ農園 ・慈恩寺 ・神明神社 ・八坂神社 ・薬師堂 ・八竜神社
医療・福祉		商業・サービス			
医療関係施設	福祉施設	物販	食品	サービス	
・渋谷クリニック ・永田歯科医院	・ほほえみ	・ファミリーマートつくば桜金田店 ・手作り雑貨の店「ハレ」 ・(有)須藤商店 ・ミヤモトサイクル	・平塚屋(鮮魚店) ・サクラヤ(スーパー) ・相野屋製菓 ・麦木屋(酒屋)	・古民家カフェ蔵日和 ・遊食伊太利庵 藤右エ門栄 ・(有)本橋電機商会 ・cafe&beer GOATEE 029倉庫	
運動施設	交流施設	公共交通			
・中根ふれあい公園	・桜交流センター ・金田農村集落センター ・松栄公民館	つくバス	つくタク	路線バス等	
		○小田シャトル ・八竜神 ・金田東 ・栄 ・上境	・八竜神 ・金田東 ・桜交流センター ・横町 ・松栄団地 ・金田(渋谷クリニック前) ・松塚入口 ・大		

※市街地内にある施設の全てではありません

【各種地域資源の状況等】

産品等	米、地元産野菜、果物、古民家カフェ(蔵日和)、商店街(肉屋・魚屋・製菓屋・電器屋・雑貨屋など)等
自然・場所	桜川、花室川のホタル、市街地近くに生息するキジやオオタカ、中根ふれあい公園、栄小学校、松栄団地等
イベント	松栄納涼大会、秋の例祭、睦神社の祭り、盆踊り等
歴史・文化	八坂神社、八竜神社、神明神社、薬師堂、慈恩寺、北斗寺等

※上記は地区別懇談会(平成29年7月において計22回実施)等の一例です。



自然資源

中根ふれあい公園1 中根ふれあい公園2

栄市街地の街並み

栄市街地（街並み1） 栄市街地（街並み2） 栄市街地（街並み3） 栄市街地（街並み4） 栄市街地（街並み5）
 栄市街地（街並み6） 栄市街地（街並み7） 栄市街地（街並み8）

景観資源

つくばの景観100(水辺)
松塚の桜川河畔

文化・交流

八坂神社（掲示板） 八坂神社
 八竜神社 栄小学校

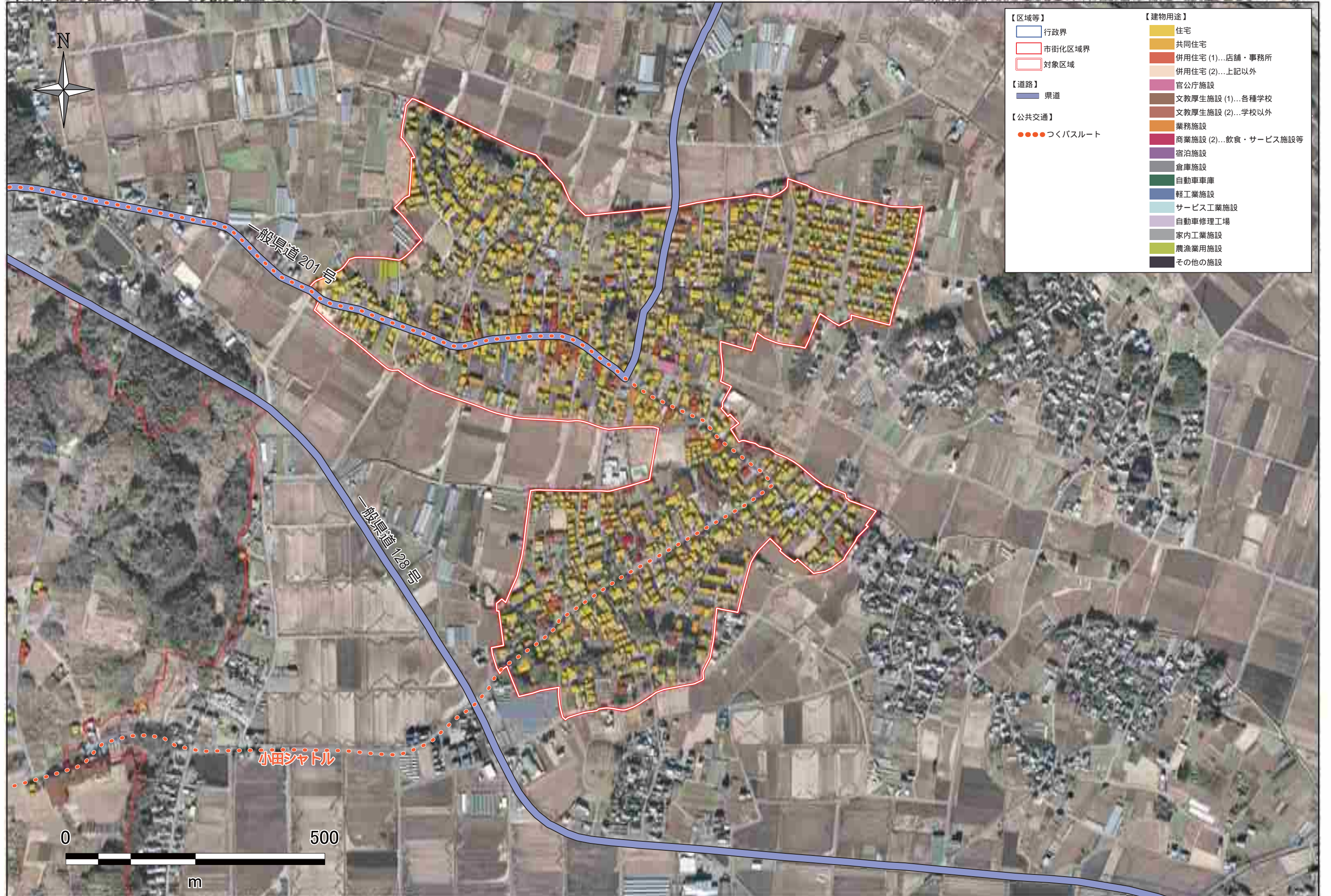
跡地利用

古民家カ1
 古民家カ2

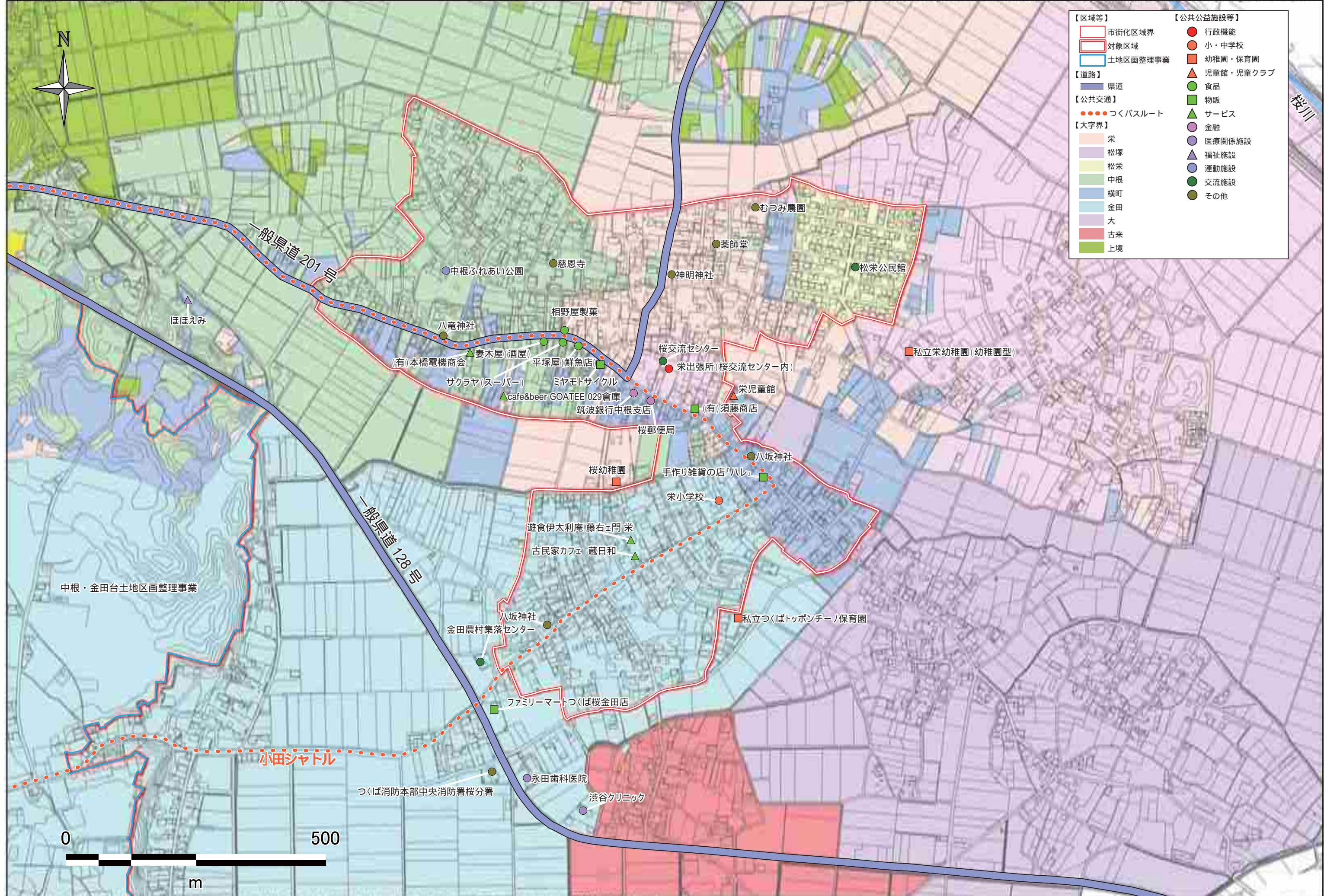
【区域等】	【用途地域】
行政区界	第一種低層住居専用地域
市街化区域界	第一種中高層住居専用地域
対象区域	第一種住居地域
土地区画整理事業	第二種住居地域
	近隣商業地域
	準工業地域
【公共交通】	【道路】
つくバス	県道
つくタク	
つくバスルート	



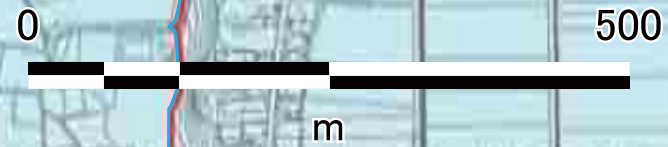
【出典】現況図：都市計画基本図（平成29年2月）、市街化区域等（平成29年度、茨城県都市計画基礎調査）
 ※掲載している写真は現地調査等の一部です。



【区域等】	【建物用途】
行政界	住宅
市街化区域界	共同住宅
対象区域	併用住宅 (1)...店舗・事務所
	併用住宅 (2)...上記以外
【道路】	官公庁施設
県道	文教厚生施設 (1)...各種学校
	文教厚生施設 (2)...学校以外
【公共交通】	業務施設
つくバスルート	商業施設 (2)...飲食・サービス施設等
	宿泊施設
	倉庫施設
	自動車車庫
	軽工業施設
	サービス工業施設
	自動車修理工場
	家内工業施設
	農漁業用施設
	その他の施設



【区域等】	【公共施設等】
市街化区域界	行政機能
対象区域	小・中学校
土地区画整理事業	幼稚園・保育園
県道	児童館・児童クラブ
つくバスルート	食品
大字界	物販
栄	サービス
松塚	金融
松栄	医療関係施設
中根	福祉施設
横町	運動施設
金田	交流施設
大	その他
古来	
上境	



高見原市街地カルテ（データ集）

(H30.3.16時点)

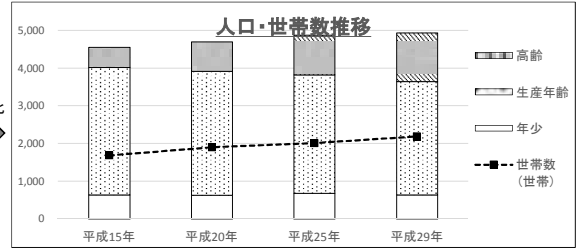
【現在の人口・世帯等】（※平成29年4月1日時点）

人口 (人)	種別人口			年齢階層別人口			世帯 (世帯)	世帯人員 (人/世帯)	面積 (ha)	人口密度 (人/ha)
	うち男性 (人)	うち女性 (人)	うち外国人 (人)	年少 (0~14歳)	生産年齢 (15~64歳)	高齢 (65歳~)				
4,943	2,473	2,470	89	643	3,009	1,291	2,193	2.3	59.5	83.1

【人口・世帯数等の推移】（※平成29年4月1日時点）

項目\年次	平成15年	平成20年	平成25年	平成29年	
人口(人)	4,561	4,702	4,881	4,943	
年齢階層別 (人)	年少	642	631	682	643
	生産年齢	3,380	3,293	3,144	3,009
	高齢	539	778	1,055	1,291
世帯数(世帯)	1,688	1,906	2,014	2,193	

グラフ化



【空家の状況】（※空家は高見原市街地が含まれる行政区単位での数値）

【地域コミュニティの状況】

戸建て住宅世帯数(件)	空家等(件)	空家率(%)	特定空家等候補(件)	地域活動組織
1,425	62	4.4	7	NPO法人友の会たすけあい、一般社団法人 絆

【生活利便施設や公共施設等の状況】（※高見原市街地から500m以内にある施設及び周辺の主要な施設）

行政機能	教育施設等			金融	その他
	幼稚園・保育園	小・中学校	児童館・児童クラブ		
				・茨城信用組合茎崎店	
医療・福祉		商業・サービス			
医療関係施設	福祉施設	物販	食品	サービス	
<ul style="list-style-type: none"> つくばハートクリニック 筑波胃腸病院 寺田薬局 健康館 あす薬局 筑波店 つくば眼科 山田医院 薬局 ブルーベリー いんなみ歯科医院 あつた動物病院 小松崎動物病院 つくばカイロプラクティック整体院 コスモファーマ薬局茎崎店 	<ul style="list-style-type: none"> あずみ苑高見原 	<ul style="list-style-type: none"> ・ヤックスドラッグつくば高見原店 ・セブンイレブン茨城茎崎 ・マツモトキヨシつくば高見原店 ・ミニストップ茎崎高見原店 ・HIRO・フローリスト(花屋) ・コスモ石油販売茎崎SS ・相沢スポーツ店 ・野原商事(材木店) 	<ul style="list-style-type: none"> ・マスダ茎崎店 ・カスミFOOD OFFストッカー牛久しこ店 ・シティマーケットうおまつ高見原店(跡) ・販売所やまびこ ・つくば青果丸忠 ・とんかつ丸三 ・やままる君(和菓子屋) ・オオフジ弁当 ・ヤクルトつくば高見原センター ・農産物直売所なの花 ・JA農産物加工所 	<ul style="list-style-type: none"> ・Cafe&restaurantバスターユー ・大型コインランドリーデポ高見原店 ・金太郎(飲食店) ・スズヤ祭典 ・まるなカフェ ・越路(和食店) ・串焼BAR 千草(飲食店) ・三松寿司 ・ヘアーサロンタカハン ・彩葉工房結城家つくば店 ・マイヨ・ジョーヌ・チャーチャ(美容院) ・中華料理将來 	
運動施設	交流施設	公共交通			
<ul style="list-style-type: none"> ・高崎サッカー場 ・高見原ソフトボール場 	<ul style="list-style-type: none"> ・高見原2丁目会館 ・高見原4丁目会館 ・高見原5丁目公民館 ・天寶喜農村集落センター 	<ul style="list-style-type: none"> ・つくバス 	<ul style="list-style-type: none"> ・つくタク 	<ul style="list-style-type: none"> ・路線バス等 	<ul style="list-style-type: none"> ・共立製薬(株)先端技術開発センター ・(有)浅利自動車 ・弘陽工業(株)関東(営) ・浅野電機産業(株)茨城工場 ・公文式茎崎教室 ・金刀比羅神社 ・巖島神社
		<ul style="list-style-type: none"> ・高見原中央 ・高見原南 ・高見原団地入口 	<ul style="list-style-type: none"> ・高見原中央 ・つくばハートクリニック ・高見原南 ・高見原一丁目東 ・高見原一丁目(マスダ) ・高見原一丁目南 ・フードオフストッカー牛久しこ店 ・城山団地入口 ・高見原団地入口 ・明神 	<ul style="list-style-type: none"> ・高見原 ・高見原中央 ・高見原三差路 ・高見原南 ・高見原団地入口 ・関鉄タクシー前 ・新山 ・はんのき台 ・田宮 ・北田宮 ・牛久愛和病院前 ・柏田入口 ・一本松 	

※市街地内にある施設の全てではありません

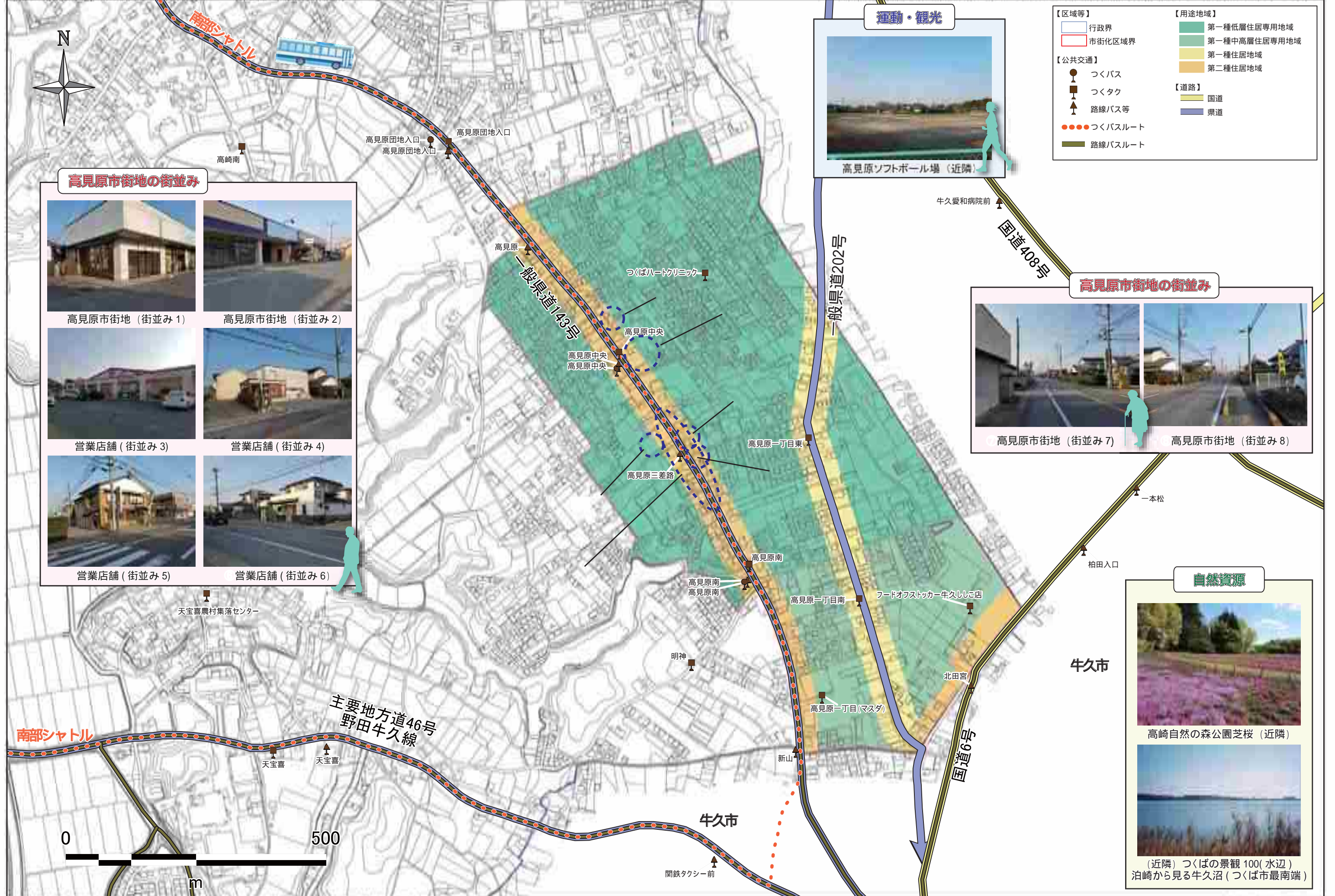
【各種地域資源の状況等】

産品等	農作物(葱、牛蒡、白菜、米、サツマイモ、梨等)、ピーナッツ・落花生、苺、メロン、ひまわりまんじゅう、うりの鉄砲漬、里芋といかの煮つけ、うなぎ
自然・場所	千太郎、レイアウト、は、相阿川、(東四)谷田川、森の里の橋からの眺望、文芸センターからの富士山、茎崎総合運動公園、高崎自然の森、八千の森、高見原ソフトボール場、高見原中央公園
イベント	くさぎさまつり、夏祭りふれあいの集、高崎八坂神社夏祭り、茎崎ひまわり祭り、森の里まつり、千勝神社花火大会、宝陽台自治会の幼青老の三者交流会、餅つき大会
歴史・文化	巖島神社、金刀比羅神社、泊崎弘法大師様、岡見氏自刀の地、小川芋銭、栗林長政

※上記は地区別懇談会(平成29年7月において計22回実施)等の一例です。

高見原市街地カルテ（現況図①）

～都市計画・地域資源等から見る高見原市街地の様子（地形図ベース）～



運動・観光



高見原ソフトボール場（近隣）

【区域等】	【用途地域】
行政界	第一種低層住居専用地域
市街化区域界	第一種中高層住居専用地域
	第一種住居地域
	第二種住居地域
【公共交通】	【道路】
つくバス	国道
つくタク	県道
路線バス等	
つくバスルート	
路線バスルート	

高見原市街地の街並み



高見原市街地（街並み 1）

高見原市街地（街並み 2）

営業店舗（街並み 3）

営業店舗（街並み 4）

営業店舗（街並み 5）

営業店舗（街並み 6）

高見原市街地の街並み



高見原市街地（街並み 7）

高見原市街地（街並み 8）

自然資源



高崎自然の森公園芝桜（近隣）



（近隣）つくばの景観 100(水辺) 泊崎から見る牛久沼（つくば市最南端）

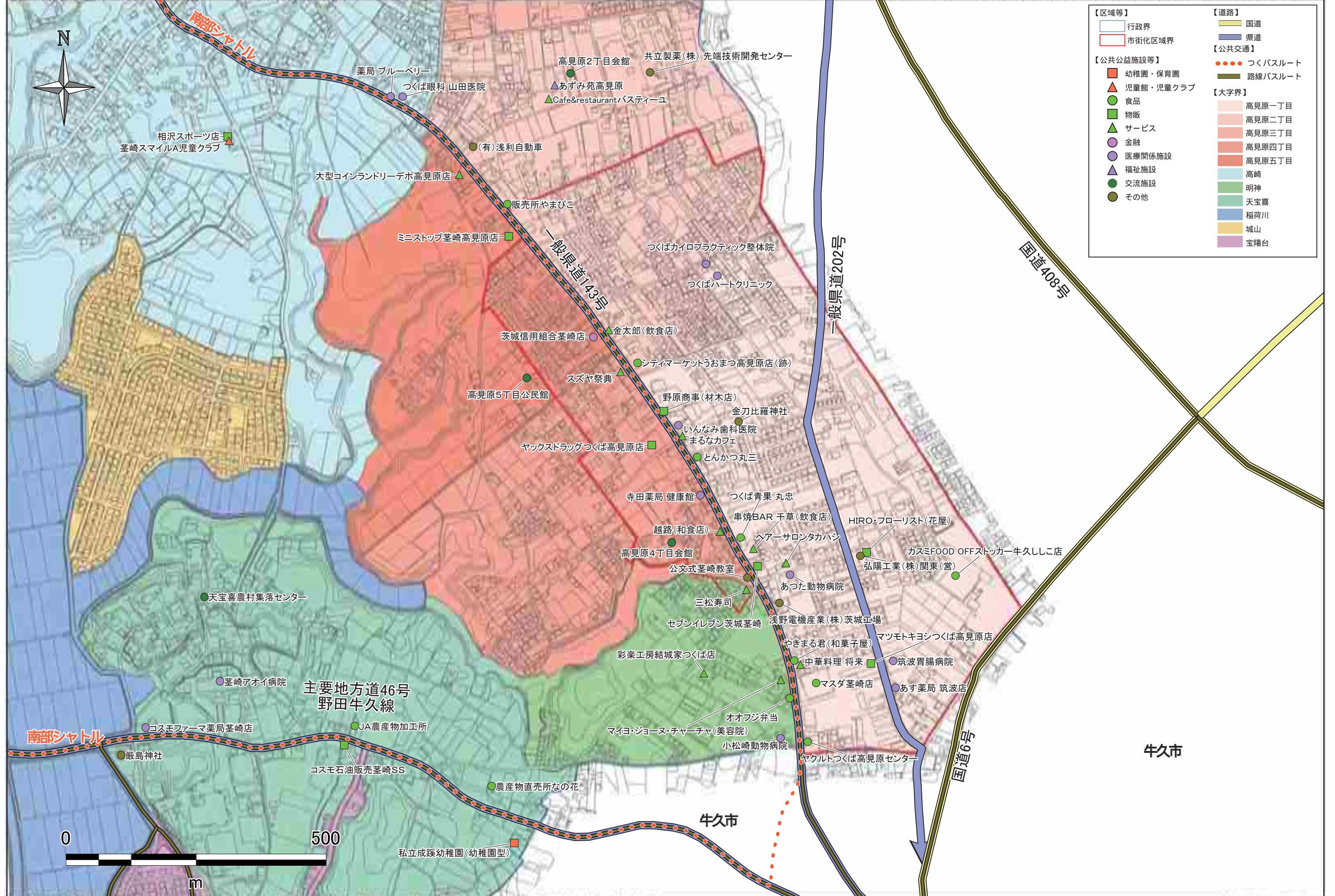
【出典】国土院「都市計画基礎地図（平成29年2月）」、「市街化区域等」（平成29年現在）、「茨城県都市計画基礎調査」（平成29年）



【区域等】	【建物用途】
行政界	住宅
市街化区域界	共同住宅
【道路】	併用住宅(1)...店舗・事務所
国道	併用住宅(2)...上記以外
県道	文教厚生施設(2)...学校以外
【公共交通】	業務施設
つくバスルート	商業施設(1)...スーパー・コンビニ等
路線バスルート	商業施設(2)...飲食・サービス施設等
	遊戯施設
	娯楽施設
	倉庫施設
	軽工業施設
	サービス工業施設
	自動車修理工場
	農漁業用施設

高見原市街地カルテ（現況図③）

～各施設等の位置と種類から見る高見原市街地の様子（地形図ベース）～



【区域等】	【道路】
行政界	国道
市街化区域界	県道
【公共公益施設等】	【公共交通】
幼稚園・保育園	つくバスルート
児童館・児童クラブ	路線バスルート
食品	【大字界】
物販	高見原一丁目
サービス	高見原二丁目
金融	高見原三丁目
医療関係施設	高見原四丁目
福祉施設	高見原五丁目
交流施設	高崎
その他	明神
	天寶喜
	稲荷川
	城山
	宝陽台