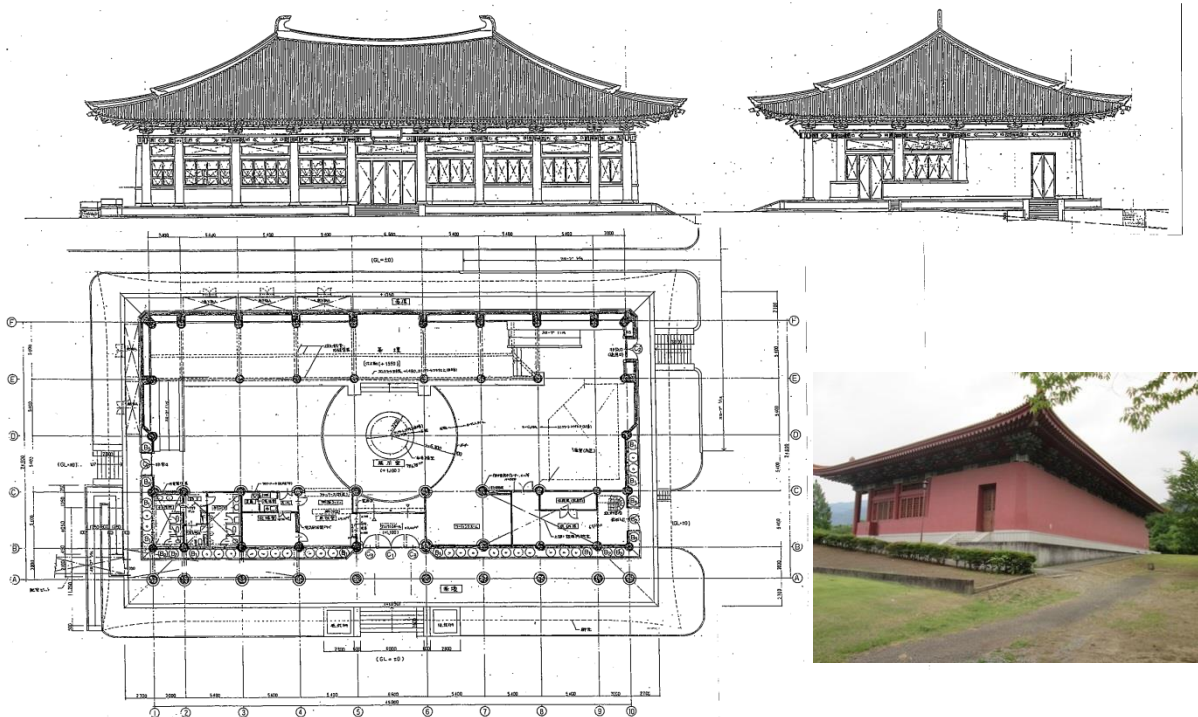


旧埼玉県山西省友好記念館 「神怡館(しんいかん)」



埼玉県環境部環境政策課

神怡館(しんいかん)は、埼玉県と中国山西省の友好県省10周年を記念して平成4年に建築され、平成29年3月に廃止となった施設です。



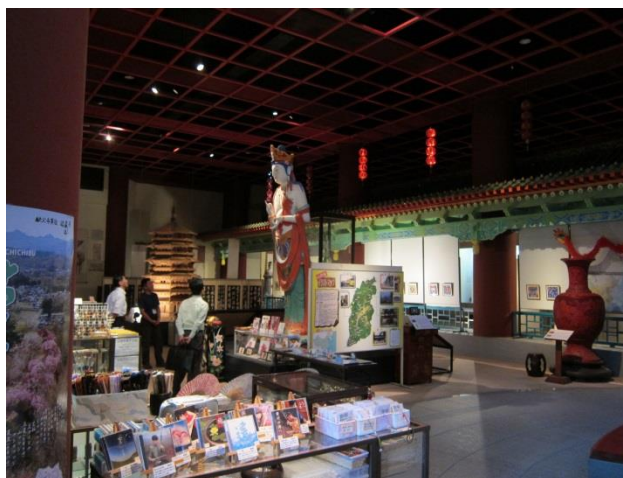
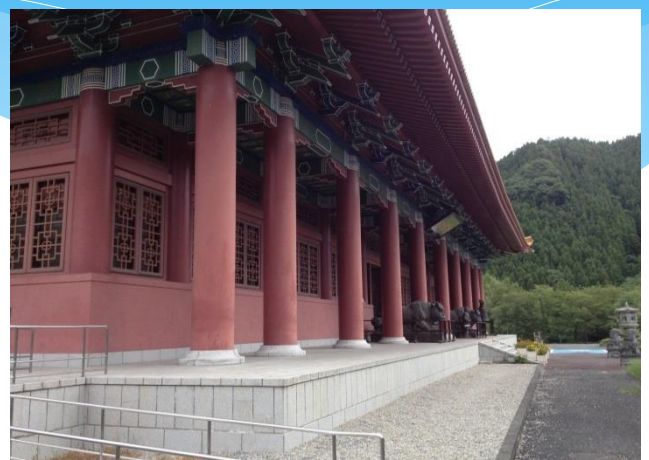
旧埼玉県山西省友好記念館 展示棟

RC構造 平屋建 建築面積1,579.80㎡ 延床面積1,092.99㎡

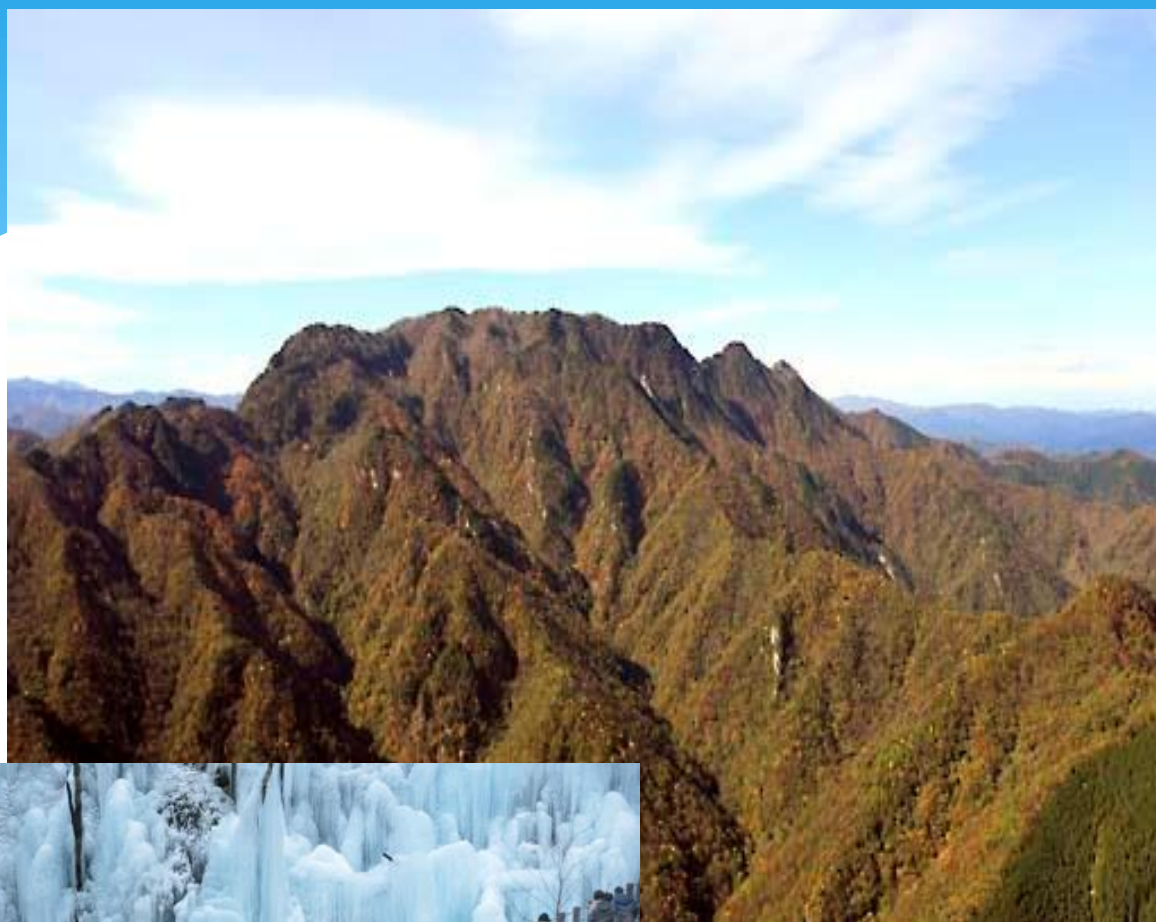
※自然公園内のため、建築・土地利用について規制がかかります。

神怡館を中心に中国建築を模した建築物が独特の雰囲気を出しています。





周辺は県立両神自然公園、両神国民休養地の区域で、日本百名山「両神山(りょうかみさん)」の麓という自然豊かなロケーションです。



両神国民休養地の中心部に位置し、周辺には集客施設が点在しています。





旧埼玉県山西省友好記念館へのアクセス

○公共交通機関

池袋駅、東京駅から約2時間半

・池袋駅 → 西武秩父駅 → 小鹿野役場 → 薬師堂バス停 下車徒歩5分

(西武鉄道特急90分) (西武バス35分) (小鹿野町営バス小森行き13分)

※西武秩父駅からは薬師堂直通の小鹿野町営バスも出ています。

・東京駅 → 熊谷駅 → 三峰口駅 → 薬師堂バス停 下車徒歩5分

(JR高崎線快速63分) (秩父鉄道急行67分) (小鹿野町営バス 小鹿野町役場行き20分)

○自動車

関越自動車道練馬ICから約90km、約2時間

・関越自動車道花園IC→国道140号国道→皆野寄居有料道路→山西省友好記念館



お問い合わせ先

埼玉県環境部環境政策課

048-830-3019