

青森県営駐車場及び
青森県営駐車場の
管サウ運デイング型市場調査

青森県 県土整備部 都市計画課
担 当 浅利、村田、佐藤



サウンディング型市場調査の目的

青森県営駐車場及び青森県営柳町駐車場の管理運営業務のあり方を決定するため、利用料金制による指定管理制度や料金体系のあり方をはじめとして、大規模改修や建て替えを含めたPPP事業等、事業期間や事業形態について、率直な意見を聴取したい。



県営駐車場及び柳町駐車場の立地

- 位置：青森市中心部

（県営：青森市新町2丁目4-24

柳町：青森市長島1丁目6　　）

- 周辺環境：青森駅から徒歩10分

周辺には、青森県庁等の官公庁や商店街



県営駐車場及び柳町駐車場の立地



県営駐車場



柳町駐車場



県営駐車場の概要

供用開始	昭和59年10月
収容台数	510台 (うち、県有自動車駐車分115台)
入出場時間	午前7時～午後10時
構造	<ul style="list-style-type: none">・鉄骨造・地下1階地上6階(7階8層)・自走式
設備	昇降機設備、ロードヒーティング設備等
延床面積	14,695.2m ²



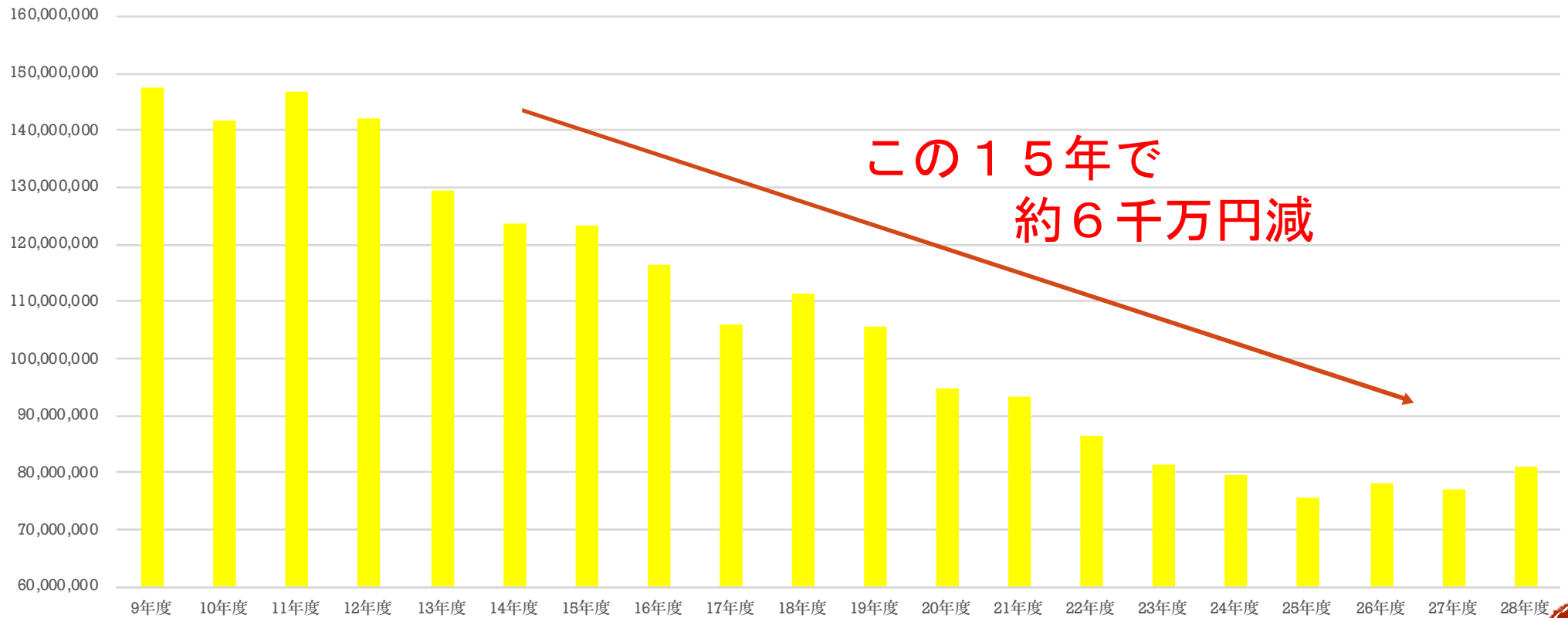
県営駐車場の収支状況

収支状況	料金収入（円）	支出（円）	料金収入－支出（円）
H25年度	75,580,442	52,550,573	23,029,869
H26年度	78,143,452	42,885,705	35,257,747
H27年度	77,148,283	46,100,941	31,047,342
H28年度	81,020,309	41,333,173	39,687,136
H29年度	84,008,549	52,329,282	31,679,267

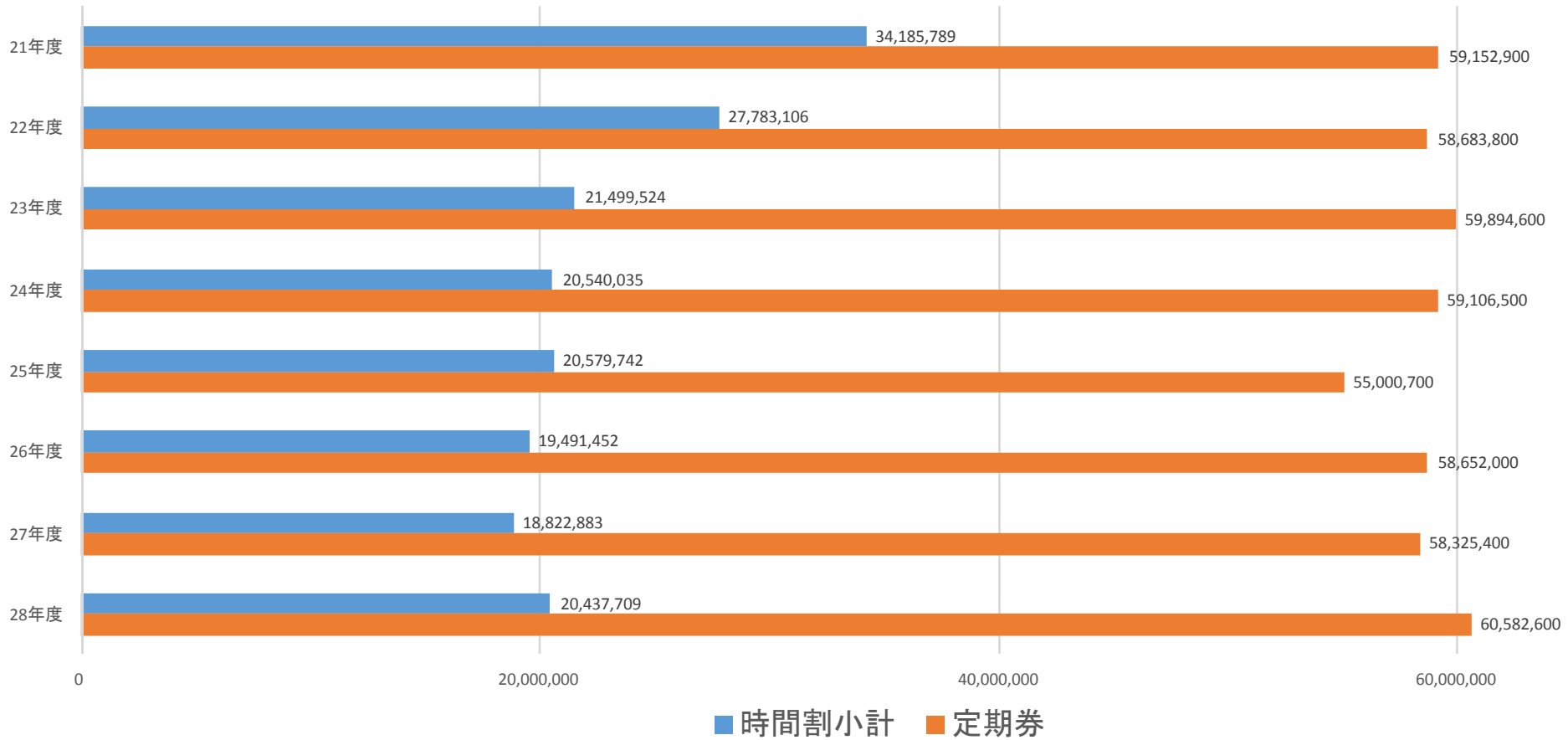


県営駐車場の収入状況

平成9年度から現在の利用料収入



県営駐車場の収入内訳



県営駐車場の支出状況

平成26年度	指定管理者委託料	¥28,209,400
	業務費（県支出）	¥14,676,305
平成27年度	指定管理者委託料	¥30,582,080
	業務費（県支出）	¥15,518,861
平成28年度	指定管理者委託料	¥30,582,080
	業務費（県支出）	¥10,751,093
平成29年度	指定管理者委託料	¥30,582,080
	業務費（県支出）	¥21,747,202



県営駐車場と周辺駐車場の利用状況

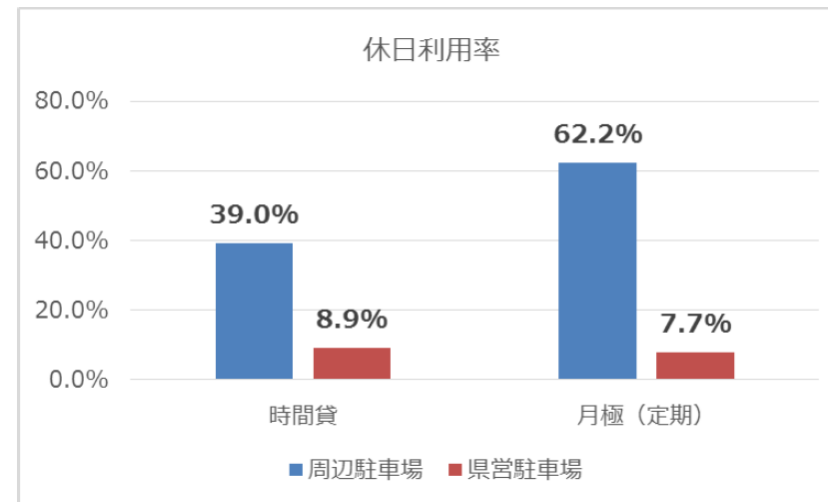
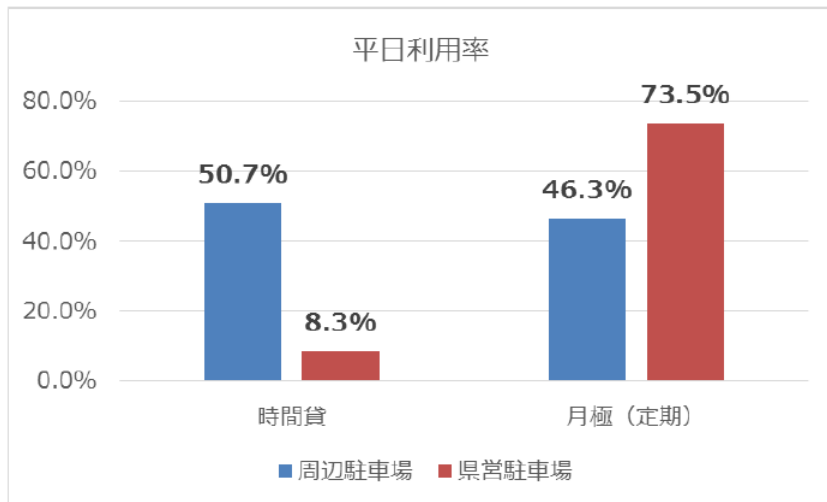


表 2-16 時間別収容率(平日)

	収容台数	利用台数	平均利用時間	総利用時間	利用可能時間	収用可能台数	利用率
時間貸	112	148	0.9	139	15	1,680	8.3%
定期	270	248	12.0	2,976	15	4,050	73.5%

表 2-20 利用動向調査(休日)

	収容台数	利用台数	平均利用時間	総利用時間	利用可能時間	収用可能台数	利用率
時間貸	112	151	1.0	149	15	1,680	8.9%
定期	270	26	12.0	312	15	4,050	7.7%



柳町駐車場の概要

供用開始	平成9年4月
収容台数	191台 (うち、身障者用2台)
入出場時間	午前7時～翌午前2時
構造	<ul style="list-style-type: none">・鉄筋コンクリート造・地下1階・自走式
設備	昇降機設備、ロードヒーティング設備等
延床面積	8,297.6㎡



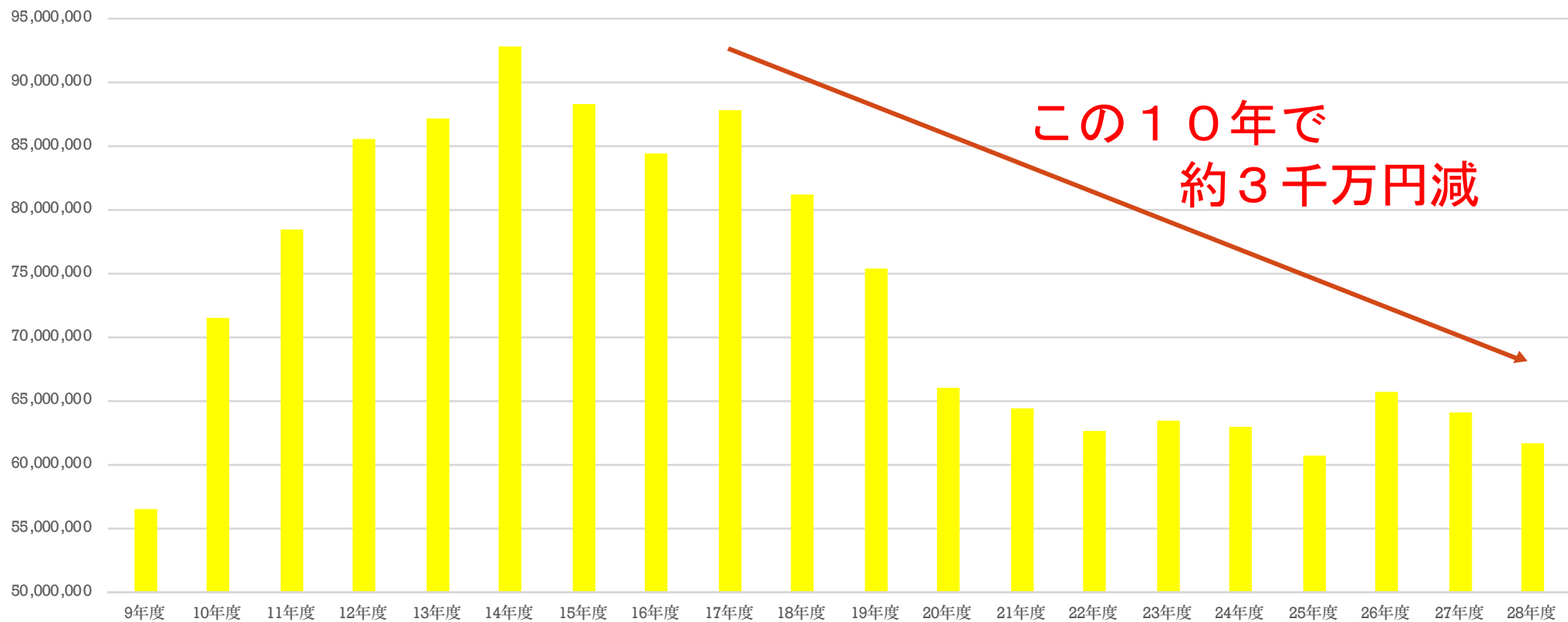
柳町駐車場の収支状況

収支状況	料金収入（円）	支出（円）	料金収入－支出（円）
H25年度	60,670,757	44,787,107	15,883,468
H26年度	65,738,428	50,454,875	15,283,553
H27年度	64,039,933	52,096,533	11,943,400
H28年度	61,714,643	51,238,643	10,476,000
H29年度	60,010,728	57,418,837	2,591,891

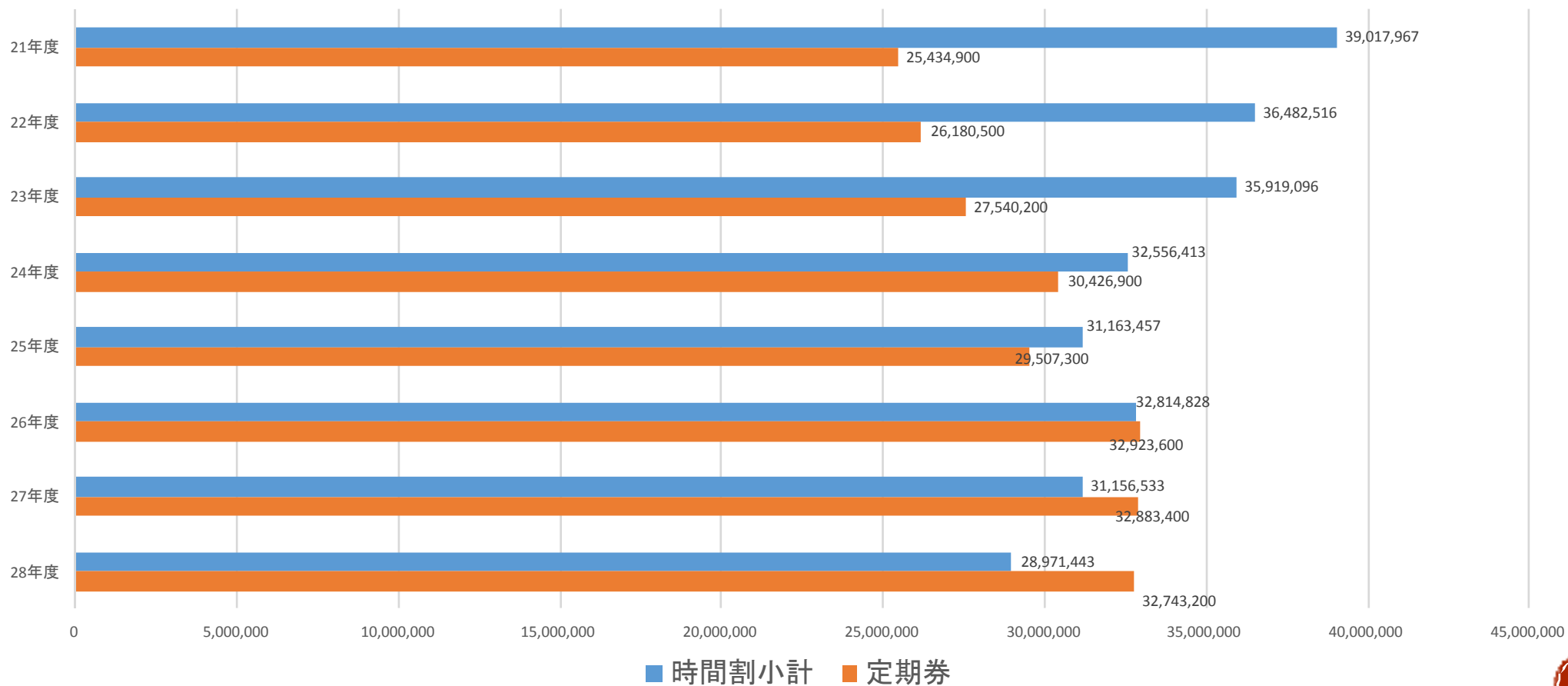


柳町駐車場の収入状況

平成9年度から現在の利用料収入



柳町駐車場の収入内訳



柳町駐車場の支出状況

平成26年度	指定管理者委託料	¥35,554,700
	業務費（県支出）	¥14,900,175
平成27年度	指定管理者委託料	¥36,206,400
	業務費（県支出）	¥15,890,133
平成28年度	指定管理者委託料	¥36,206,400
	業務費（県支出）	¥15,032,243
平成29年度	指定管理者委託料	¥36,206,400
	業務費（県支出）	¥21,212,437



募集する提案

事業者としての対象施設の管理・運営を実施することを想定し、自由にご提案ください。

- 指定管理者制度や料金体系のあり方の見直し
(駐車場の料金や営業時間についての提案を含む)
- 維持管理コスト低減策
- 片方の駐車場のみの提案も可



スケジュール

日 程	内 容
平成30年6月27日(水)	実施要領の公表（青森県都市計画課HP）
平成30年7月13日(金)	説明会・現地見学会の参加募集締切り
平成30年7月18日(水)	説明会・現地見学会の開催
平成30年8月31日(金)	サウンディング型市場調査参加申込みの締切り
平成30年9月12日(水) ～9月21日(金)	サウンディング型市場調査実施
平成30年11月以降	調査結果概要の公表



(参考資料)

駐車料金表（簡易版）

○青森県営駐車場

利 用 区 分			料 金	
時 間 ぎ め	月 曜 日 ↓ 金 曜 日 (休日を除く)	30分までにつき	110円	
		30分まで毎に	100円	
	土 曜 日 日 日 休 日 日	2時間までの 場合	30分までにつき	110円
			30分まで毎に	100円
		2時間を 超える場合	5時間まで毎に	500円
			(5時間に満たない端数が2時間を超えない場合、その端数部分は30分まで毎に100円となります。)	
夜 間 駐 車	午後9時から翌朝7時30分まで	540円		
定 期	全 日	午前0時から午後12時まで 月額	27,000円	
	昼 間 (日曜、休日を除く)	午前7時から午後10時まで 月額	16,200円	
プリペイド・カード		12,000円相当	10,000円	
		5,750円相当	5,000円	
		3,300円相当	3,000円	
		210円相当 (1時間券・事業者販売用)	189円	



(参考資料)

○青森県営柳町駐車場

利 用 区 分			料 金
時間 きめ	一 般 駐 車	1時間までにつき	210円
		30分まで毎に	100円
		午後6時から午前2時の間は、1,000円が限度となります。	1,000円
夜 間 駐 車	午後6時から翌朝9時まで		1,000円
	夜間駐車後	30分まで毎に	100円
		午後6時まで1日につき	1,800円
定 期	全 日	午前0時から午後12時まで 月額	27,000円
	昼 間 (日曜、休日を除く)	午前7時から午後10時まで 月額	16,200円
	夜 間	午後6時から翌朝9時まで 月額	13,400円
プリペイド・カード	11,000円相当		10,000円
	5,500円相当		5,000円
	3,300円相当		3,000円
	1,000円相当 (1泊券・事業者販売用)		900円
	210円相当 (1時間券・事業者販売用)		189円

