



観光統計

旅行・観光消費動向調査
平成28年年間値(確報)について平成29年4月28日
観光庁

<①日本人国内旅行消費額>

- 日本人国内旅行消費額は20兆9,547億円¹で、前年比2.7%増²となり、東日本大震災前の平成22年
以来の数字となった昨年を上回った。
- 日本人国内旅行消費額のうち、宿泊旅行消費額は16兆0,335億円³で、前年比1.4%増⁴、日帰り
旅行消費額は4兆9,212億円⁵で前年比7.1%増⁶となり、特に、日帰り旅行が好調であった。

平成28年の日本人国内旅行消費額

単位:億円

| | 国内旅行全体 | | |
|-------|---------|---------|--------|
| | 国内旅行全体 | 宿泊旅行 | 日帰り旅行 |
| 平成28年 | 209,547 | 160,335 | 49,212 |
| 平成27年 | 204,090 | 158,120 | 45,970 |
| 前年比 | 2.7% | 1.4% | 7.1% |

<②日本人国内延べ旅行者数>

- 日本人国内延べ旅行者数は6億4,108万人¹(前年比6.0%増²)となり、うち宿泊旅行が3億2,566万人³
(前年比4.0%増⁴)、日帰り旅行が3億1,542万人⁵(前年比8.1%増⁶)となった。

平成28年の日本人国内延べ旅行者数

単位:万人

| | 国内旅行全体 | | |
|-------|--------|--------|--------|
| | 国内旅行全体 | 宿泊旅行 | 日帰り旅行 |
| 平成28年 | 64,108 | 32,566 | 31,542 |
| 平成27年 | 60,472 | 31,299 | 29,173 |
| 前年比 | 6.0% | 4.0% | 8.1% |

<③日本人国内旅行の一人1回当たり旅行単価>

- 日本人国内旅行の一人1回当たり旅行単価は32,687円¹で、前年比3.2%減²。
- 旅行形態別では、宿泊旅行が49,234円³で前年比2.5%減⁴。日帰り旅行が15,602円⁵で前年比1.0%減⁶
となった。

平成28年の日本人国内旅行の一人1回当たり旅行単価

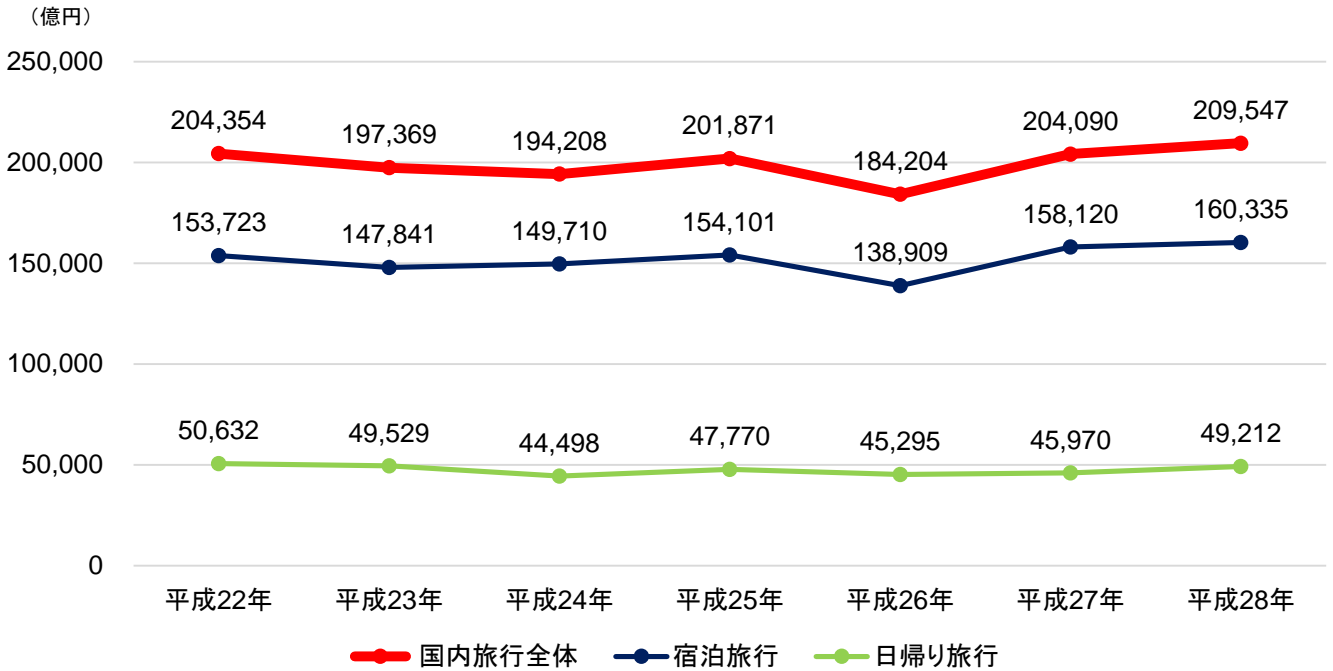
単位:円

| | 国内旅行全体 | | |
|-------|--------|--------|--------|
| | 国内旅行全体 | 宿泊旅行 | 日帰り旅行 |
| 平成28年 | 32,687 | 49,234 | 15,602 |
| 平成27年 | 33,750 | 50,520 | 15,758 |
| 前年比 | -3.2% | -2.5% | -1.0% |

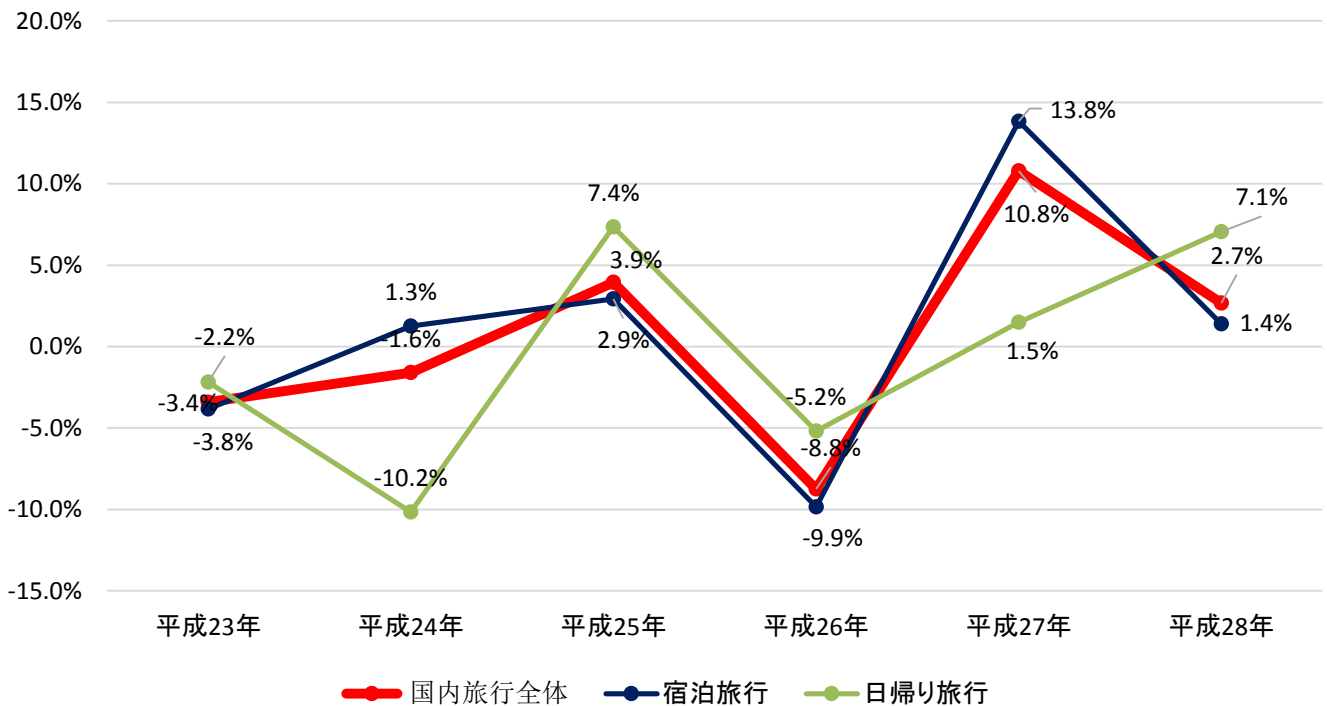
【問い合わせ先】 観光戦略課 調査室 田村
TEL 03-5253-8111(内線27-217)
03-5253-8325(直通)
FAX 03-5253-1563

日本人国内旅行消費額の参考資料

参考1 日本人国内旅行消費額の推移

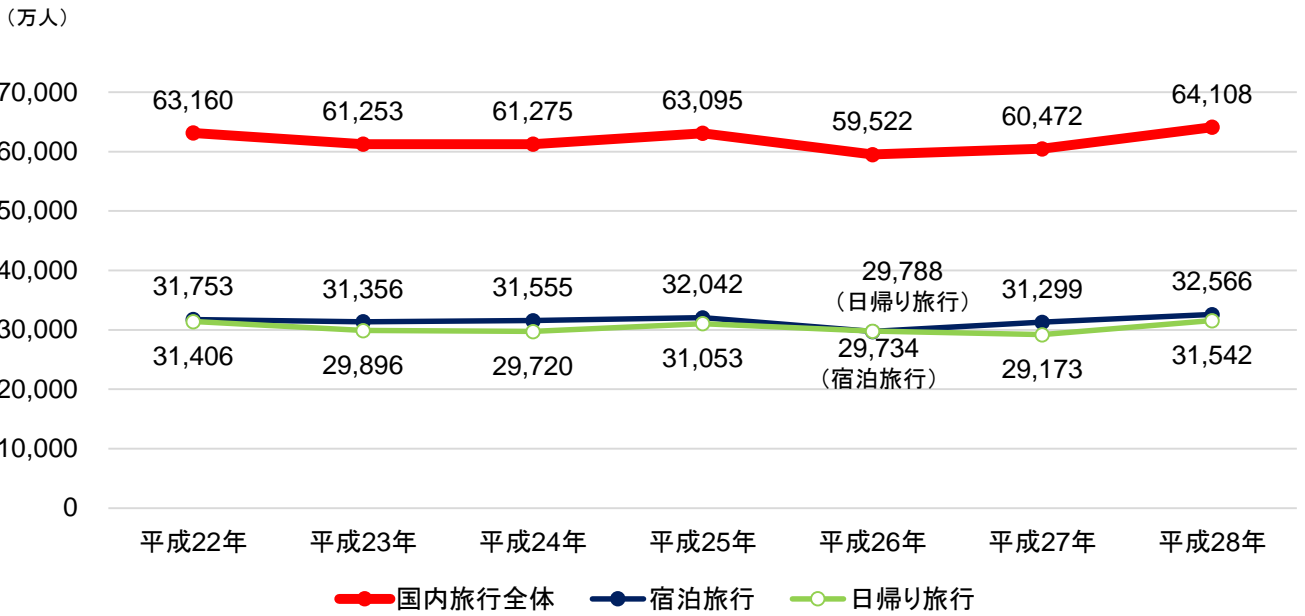


参考2 日本人国内旅行消費額の前年同期比の推移

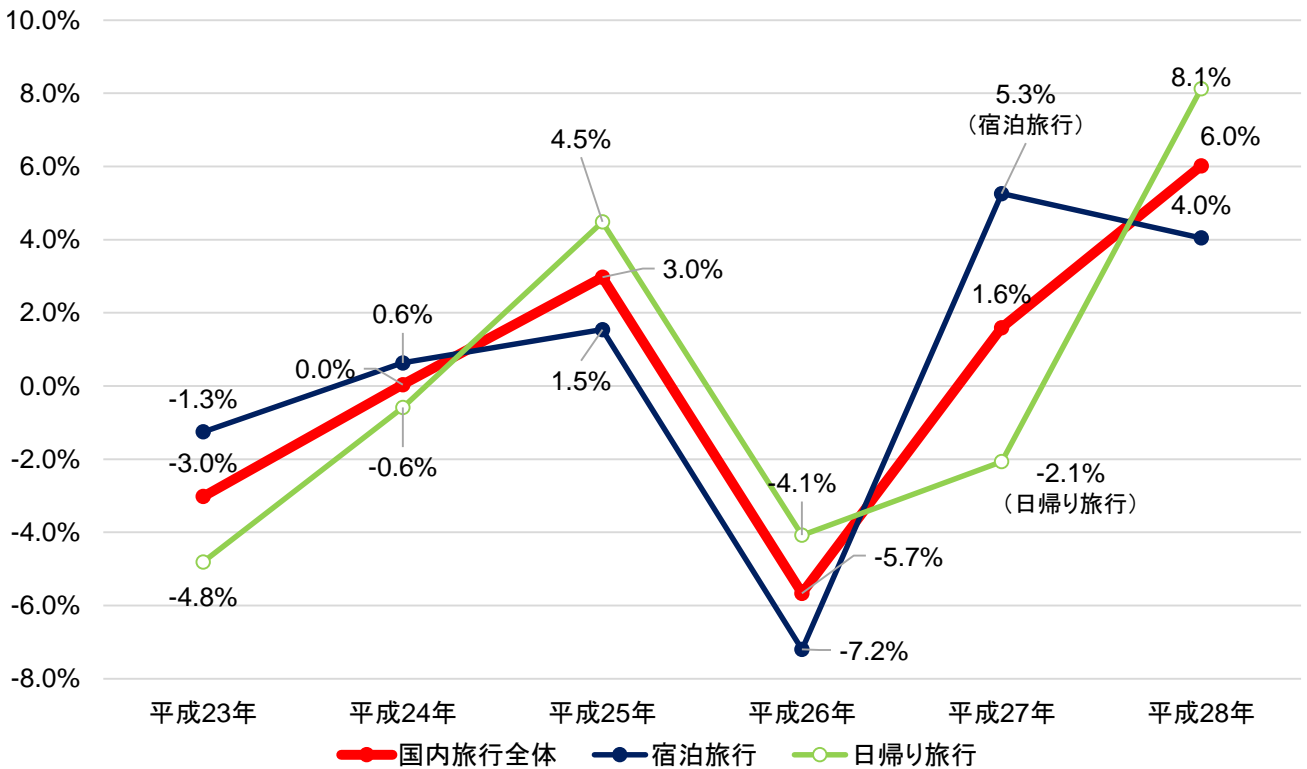


日本人国内延べ旅行者数の参考資料

参考3 日本人国内延べ旅行者数の推移

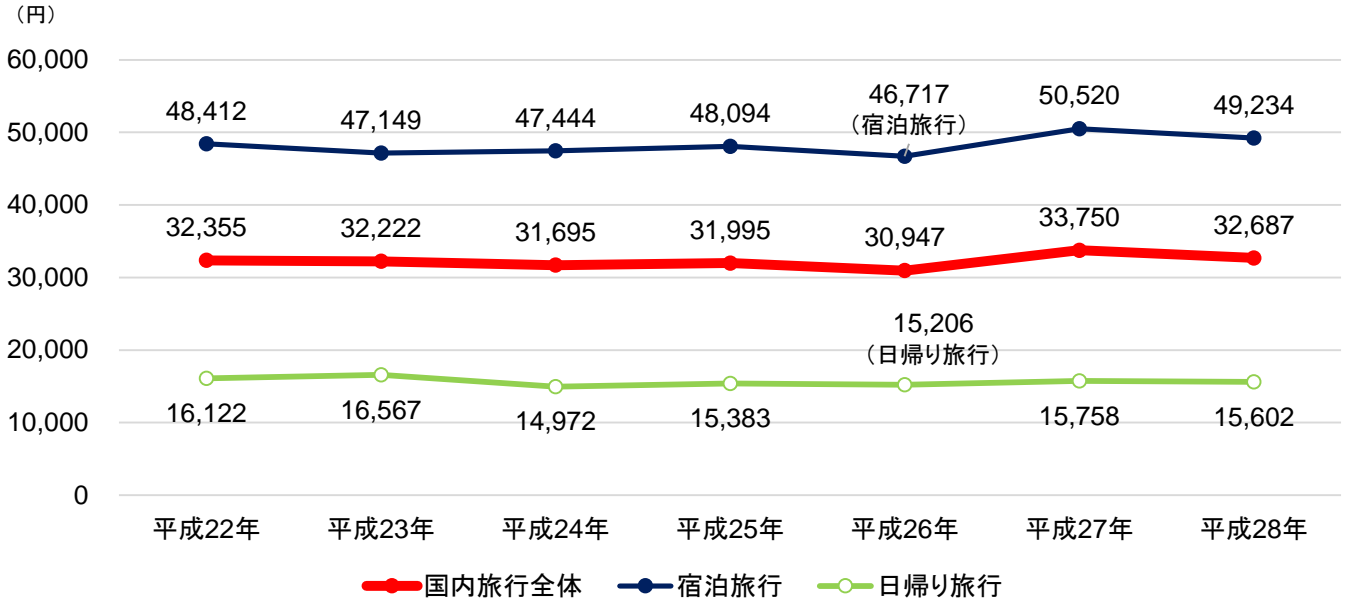


参考4 日本人国内延べ旅行者数の前年同期比の推移

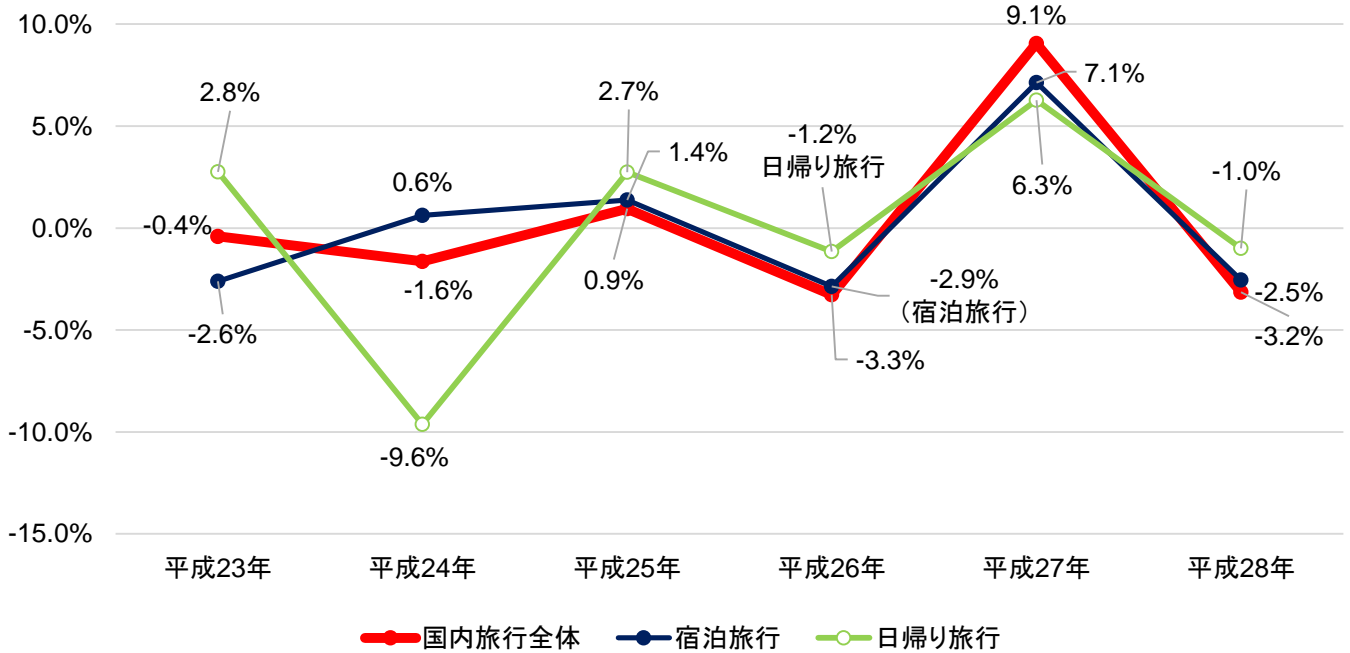


日本人国内旅行の一人1回当たり旅行単価の参考資料

参考5 日本人国内旅行一人1回当たり旅行単価の推移



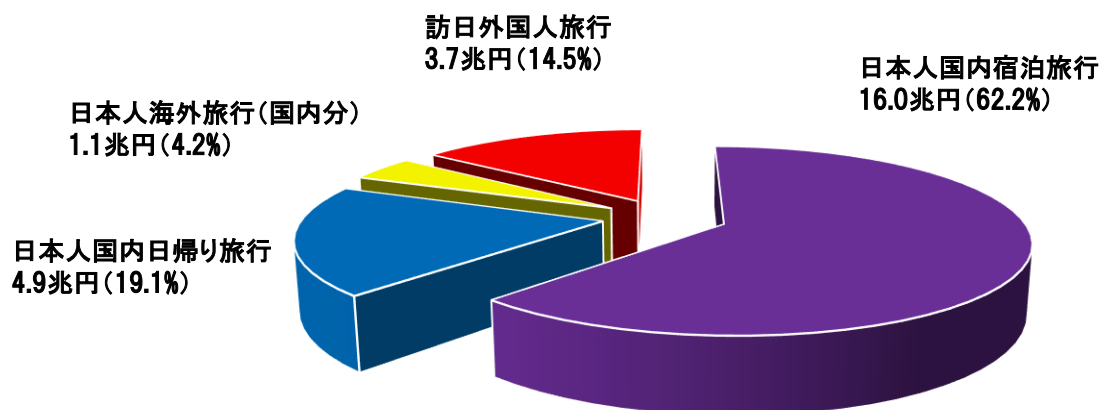
参考6 日本人国内旅行一人1回当たり旅行単価の前年同期比の推移



平成28年(2016年)の旅行消費額について

「旅行・観光消費動向調査」平成28年年間値(確報)の公表に伴い、日本人海外旅行(国内分)や訪日外国人旅行等による消費額を含めた平成28年の我が国での旅行消費額を併せて公表します。

25.8兆円



観光庁「旅行・観光消費動向調査」、「訪日外国人消費動向調査」より算出

旅行消費額の推移について(2010年~2016年)

単位:兆円

| | 2010年 | 2011年 | 2012年 | 2013年 | 2014年 | 2015年 | 2016年 |
|--------------|-------|-------|-------|-------|-------|-------|-------|
| 日本人国内宿泊旅行 | 15.4 | 14.8 | 15.0 | 15.4 | 13.9 | 15.8 | 16.0 |
| 日本人国内日帰り旅行 | 5.1 | 5.0 | 4.4 | 4.8 | 4.5 | 4.6 | 4.9 |
| 日本人海外旅行(国内分) | 1.1 | 1.2 | 1.3 | 1.2 | 1.1 | 1.0 | 1.1 |
| 訪日外国人旅行 | 1.1 | 0.8 | 1.1 | 1.4 | 2.0 | 3.5 | 3.7 |
| 合計 | 22.7 | 21.8 | 21.8 | 22.8 | 21.6 | 24.8 | 25.8 |

平成29年分の「旅行・観光消費動向調査」、「宿泊旅行統計調査」及び「訪日外国人消費動向調査」の公表予定日は以下のとおりです。

【平成29年】

| 調査名 | | 対象期間 | | 公表日程 | | |
|-------------|------|--------------|-----------|----------------|-------------|--|
| 旅行・観光消費動向調査 | 速報 | 平成29年 1- 3月分 | | 平成29年 5月 長官会見日 | | |
| | 速報 | // 4- 6月分 | | // 8月 長官会見日 | | |
| | 速報 | // 7- 9月分 | | // 11月 長官会見日 | | |
| | 速報 | // 10-12月分 | | 平成30年 2月 長官会見日 | | |
| | 年次確報 | 平成28年分 | | 済 | | |
| | 年次確報 | 平成29年分 | | 平成30年 4月末頃 | | |
| 宿泊旅行統計調査 | 1次 | 2次 | 平成29年 1月分 | 済 | 済 | |
| | 1次 | 2次 | // 2月分 | 済 | 済 | |
| | 1次 | 2次 | // 3月分 | 済 | // 5月31日 | |
| | 1次 | 2次 | // 4月分 | // 5月31日 | // 6月30日 | |
| | 1次 | 2次 | // 5月分 | // 6月30日 | // 7月31日 | |
| | 1次 | 2次 | // 6月分 | // 7月31日 | // 8月31日 | |
| | 1次 | 2次 | // 7月分 | // 8月31日 | // 9月29日 | |
| | 1次 | 2次 | // 8月分 | // 9月29日 | // 10月31日 | |
| | 1次 | 2次 | // 9月分 | // 10月31日 | // 11月30日 | |
| | 1次 | 2次 | // 10月分 | // 11月30日 | // 12月27日 | |
| | 1次 | 2次 | // 11月分 | // 12月27日 | 平成30年 1月31日 | |
| | 1次 | 2次 | // 12月分 | 平成30年 1月31日 | // 2月28日 | |
| | 年次速報 | | 平成28年分 | | 済 | |
| | 年次確報 | | // | | 平成29年 6月30日 | |
| | 年次速報 | | 平成29年分 | | 平成30年 2月28日 | |
| | 年次確報 | | // | | // 6月30日 | |
| 訪日外国人消費動向調査 | 速報 | 平成29年 1- 3月分 | | 済 | | |
| | 速報 | // 4- 6月分 | | // 7月 長官会見日 | | |
| | 速報 | // 7- 9月分 | | // 10月 長官会見日 | | |
| | 速報 | // 10-12月分 | | 平成30年 1月 長官会見日 | | |
| | 年次確報 | 平成28年分 | | 済 | | |
| | 年次速報 | 平成29年分 | | 平成30年 1月 長官会見日 | | |
| | 年次確報 | // | | 平成30年 3月末頃 | | |