



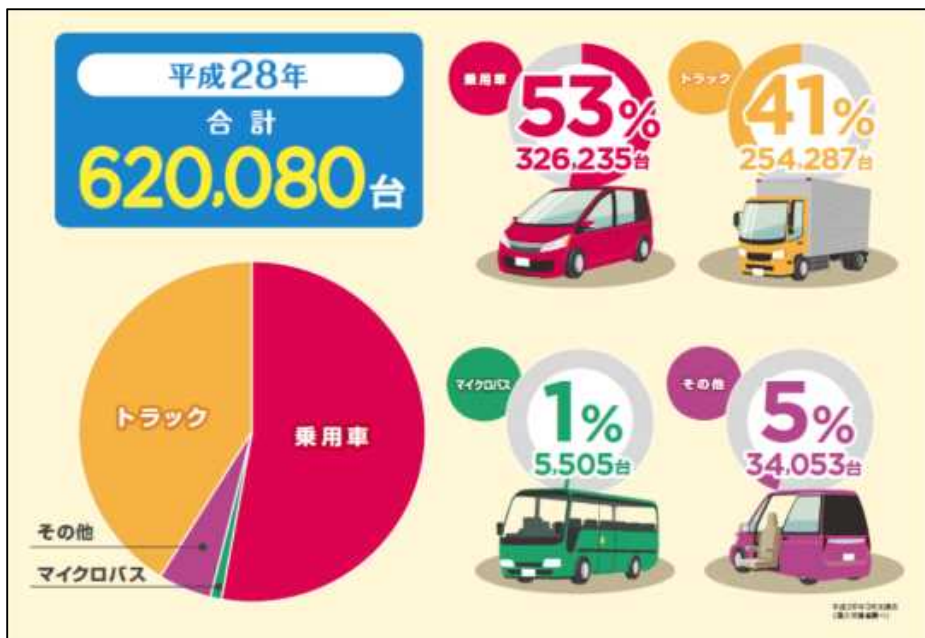
# レンタカー事業の現状について

平成29年7月24日  
一般社団法人全国レンタカー協会



# 我が国のレンタカーの現況

## レンタカー車種別車両数



## レンタカー協会の概要

レンタカー事業者は

都道府県レンタカー協会に加盟

レンタカー登録台数 620,080台

協会加盟事業者台数

364,088台 (加盟率58%)

協会加盟事業者数

2,857者 (加盟率28%)

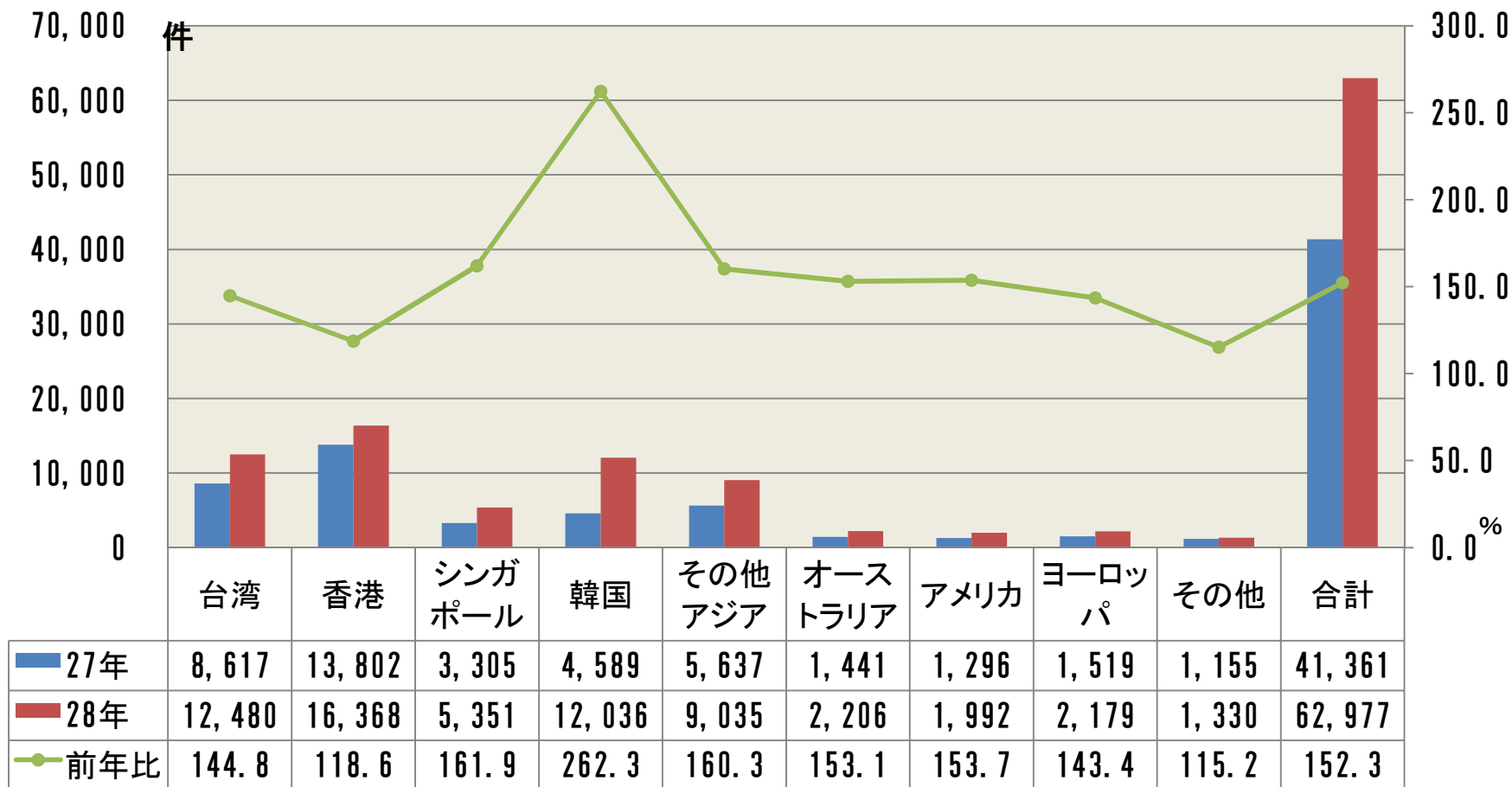




# 外国人のレンタカー利用の状況

## 北海道地区の外国人へのレンタカー貸渡件数の推移

(H27年4月～28年3月／H28年4月～29年3月)

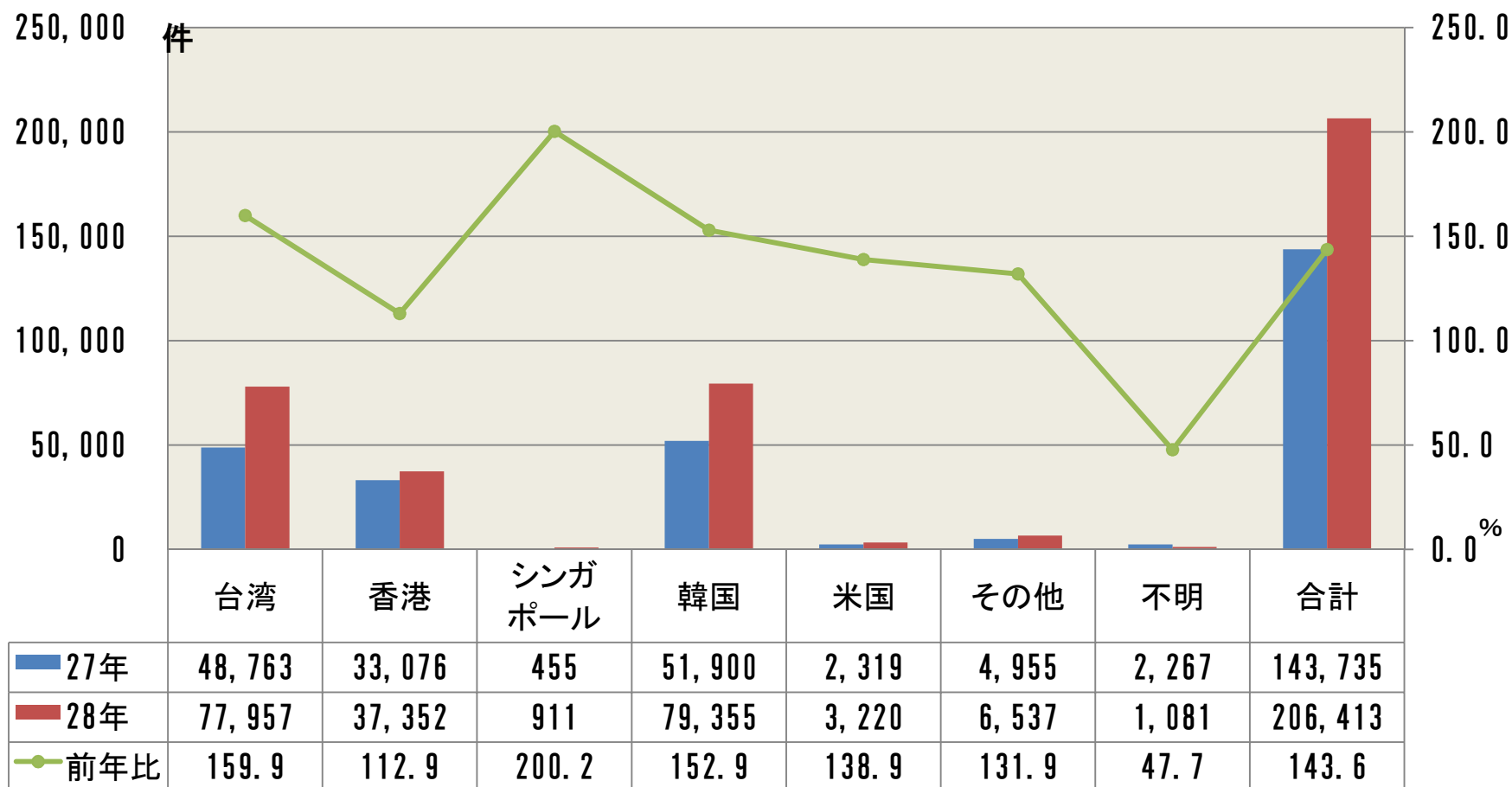




# 外国人のレンタカー利用の状況

沖縄県の外国人へのレンタカー貸渡件数の推移

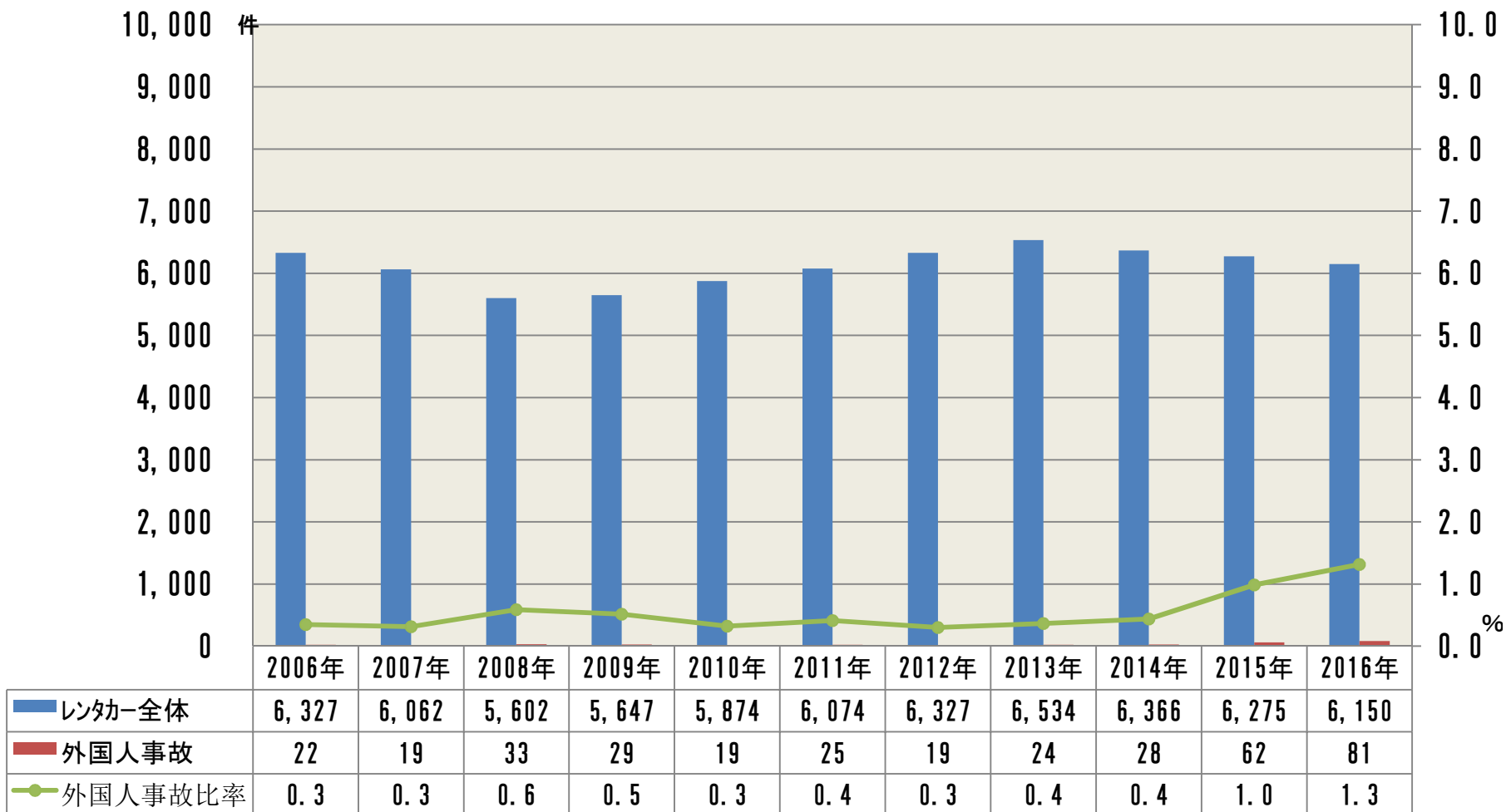
(H27年4月～28年3月／H28年4月～29年3月)





# レンタカー事故と外国人のレンタカー事故件数

対象年・2006年～2016年



※ 国土交通省 自動車局提供データより作表



# 外国人のレンタカー利用の課題と取り組み

## 大手事業者ホームページに英語等でのレンタカー案内、予約サイト設置状況

会社名	レンタカー案内	予約サイト	備考
トヨタレンタリース	◎	◎	
ニッポンレンタカー	◎	◎	
日産カーレンタル	◎	◎	
タイムズレンタカー	◎	◎	
オリックスレンタカー	◎	◎	
駅レンタカー	◎	◎	



# 外国人のレンタカー利用の課題と取り組み 空港における利便性の向上



青森空港レンタカーターミナル



成田国際空港カウンター







# 外国人のレンタカー利用の課題と取り組み

## レンタカー多言語カーナビの普及状況

大手事業者(5社)の多言語カーナビ普及状況

26年3月末現在

対象車両数	カーナビ数(基)	※多言語カーナビ数	カバー率(%)
222, 402	201, 464	138, 227	68. 5

※ほとんどが、日、英、韓、中の4ヶ国対応ナビ







# 外国人のレンタカー利用の課題と取り組み

## 高速道路料金割引パス

◎北海道(NEXCO東日本)

ドラ割「Hokkaido Expressway Pass」の販売について  
～訪日外国人向け高速道路(乗り放題)割引商品～



NEXCO東日本北海道支社と道内レンタカー7社が、北海道を訪れる外国人旅行者を対象に、ETC車で北海道内の高速道路が選択いただいた2日から14日の期間中、乗り放題となるドラ割「Hokkaido Expressway Pass」(北海道エクスプレスウェイパス)を販売。

### <概要>

1. 対象 ①外国のパスポートをお持ちの方又は外国に永住権をお持ちの日本人  
②日本で利用可能な国際運転免許証をお持ちの方
2. 期間 平成27年4月1日(水)～平成28年3月31日(木)  
※平成29年3月31日(金)までとした販売期間を、当面の間、延長します
3. 利用区間 北海道内の全ての高速道路(道央自動車道、札幌自動車道、道東自動車道、深川留萌自動車道、日高自動車道)





## まとめ

レンタカーは台数規模からも、公共交通機関を補完する、あるいは、第2の公共交通機関として確固たる地位を築き、今や経済、社会活動にはなくてはならないものと成長している。

また、訪日外国人4,000万人の達成に向けても、その役割は大きなものがある。現状については、関係省庁のご協力をいただきながら、レンタカー協会また各事業者が様々な取り組みを実施しているが、十分とは言えない。今後、以下の点についてご提案したい。

### ●道路に対する提案

- ① **サービスエリア、パーキングエリア内の駐車スペースの確保**  
⇒ 談合坂、高坂、海老名等、人気のSA・PAはレジャー利用の繁忙期に駐車待ち渋滞が激しく利用できないため、レンタカー専用駐車スペースを確保
- ② **渋滞対策の情報伝達 ラジオ放送等の多言語による情報発信**  
⇒ 外国人ドライバーへのリアルタイムな事故・渋滞等の情報発信が不十分
- ③ **外国人向け交通ルールと安全運転ツールの整備**  
⇒ ・外国人向け交通案内(電光版・固定版)を英語併記  
・高速道路マップを多言語で作成し配布

# 參考資料



# 一般社団法人 全国レンタカー協会の概要

**会員 レンタカー事業者は都道府県レンタカー協会に加盟**

**2, 857者 (加盟率28%) 364, 088台 (加盟率58%)**

**会員数 (平成29年3月末日現在)**

**第1種会員**

**都道府県協会 52者**

**第2種会員**

**広域事業者 8者 (法人)**

トヨタ自動車株式会社・オリックス自動車株式会社

ニッポンレンタカーサービス株式会社

ジャパンレンタカー株式会社・株式会社駅レンタカーシステム

株式会社日産カーレントータルソリューション

タイムズモビリティネットワークス株式会社

MMCダイヤモンドファイナンス株式会社

**計 60者**

**賛助会員**

**8者 (法人)**



# 外国人のレンタカー利用の課題と取り組み 利用者向け「レンタル利用ガイド」の作成



[英、中(簡/繁)、韓の4言語]  
A3サイズ・4つ折・両面

**主な記載内容**

○日本の主要道路標識について解説



○高速道路を通行する際の注意点



○酒気帯び運転の禁止



○運転中の携帯電話・スマホ使用の禁止



○その他運転の際の注意点

- ・フットブレーキ、キーレスエントリーシステム装備車の紹介
- ・踏切横断時一旦停止の義務
- ・カーナビゲーション使用時の「MAPCODE」の紹介 等

<参考>

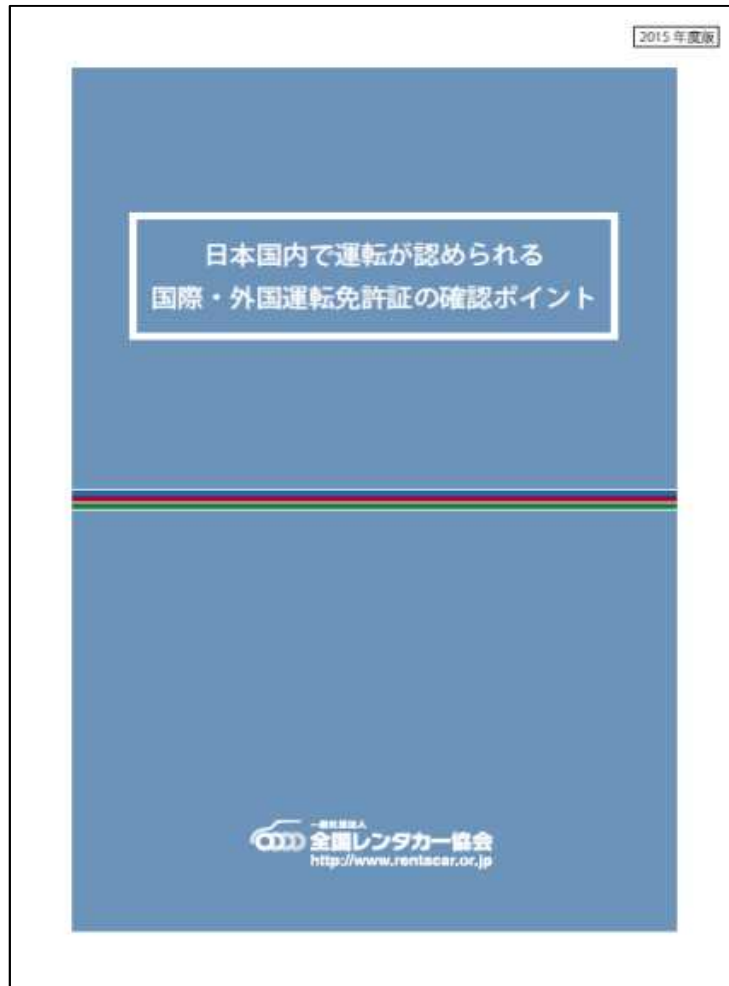
「観光立国実現に向けた多言語対応の改善・強化のためのガイドライン(平成26年3月観光庁)」においても、[レンタカー関連例文について対訳語](#)を示している。  
(以下、[多言語ガイドライン](#)より抜粋)

日本語	英語	中国語(簡体字)	韓国語
事故を起こされた場合は直ぐに警察へ通報し、同時にレンタカー営業所に連絡をしてください。	After an accident, immediately contact the police and the rent-a-car office.	当发生事故时请立刻向警察通报, 同时与租车的营业所联系。	사고 발생시 즉시 경찰에 신고후 렌터카 회사로 연락해 주십시오.
日本では踏み切りは一旦停止をしなければなりません。	At a railroad crossing, you must STOP your car completely and check for safety before passing over the lines	日本规定: 在铁路道口必须暂停观望	일본에서는 철도 건널목에서 일단 정지를 반드시 해야 합니다



# 外国人のレンタカー利用の課題と取り組み

## 従業員向け「国際・外国運転免許証の確認ポイント」の作成と配布







# 外国人のレンタカー利用の課題と取り組み ドライブマップの作成とカーナビの活用

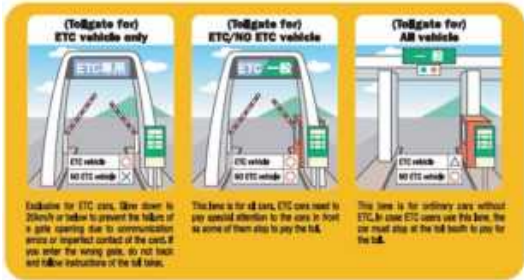
## 訪日外国人向け「九州ドライブマップ」作成

- 九州運輸局では、九州観光推進機構と連携して、レンタカーの活用に特化した九州ドライブマップを作成。  
(英語、中国語(繁)、韓国語の3言語対応)
- 海外での商談会や海外現地の旅行代理店に配布。九州内の各空港レンタカー店や観光案内所等にも設置。

- ＜ドライブマップ記載内容＞
- ・ドライブモデルルート紹介
  - ・レンタカー利用方法
  - ・高速道路利用時のルール説明
  - ・「道の駅」所在地
  - ・「外国人観光案内所」所在地 等



マップ表紙

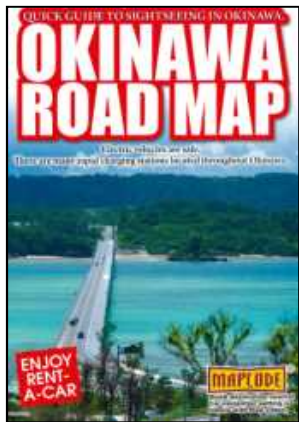


ETCゲートの利用方法解説



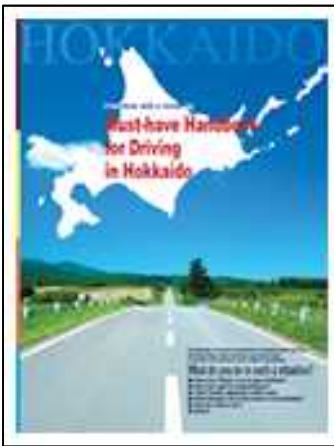
ドライブモデルルート紹介

## 訪日外国人向け「沖縄ドライブマップ」作成



英・韓・中の3種類

## 訪日外国人向け「北海道ドライブマップ」作成



英・韓・中(簡・繁)の4種類





# 外国人のレンタカー利用の課題と取り組み ドライブマップの作成とカーナビの活用

## カーナビへの目的地の容易な入力

観光地マップコードシステムを活用して目的地へのカーナビ入力を容易にしている

### List of Map Codes

Please ensure that your vehicle is fully stopped and the handbrake is engaged.

Tourist Facilities	MAPCODE	World Heritage Sites	MAPCODE
Okinawa World (Culture Kingdom Gyokusendo)	232494388*53	Shuri-jo Castle Park	33161497*55
Ryukyu Glass Craft	232336224*71	Sonohyan Utaki Stone Gate	33161639*65
Westmarine	33125769*55	Tamaudun Royal Mausoleum	33180659*77
Marine tourism development	33107572*45	Shikinaen Royal Garden	33130089*45
Okinawa Zoo & Museum	33561766*72	Shisa-toki Sacred Site	33024262*44
Southeast Botanical Gardens	33742481*66	Nakagusuku-jo Site	33411581*81
Bios on the Hill	206005202*55	Katsuren-jo Site	499570170*77
Kanna Thalasso Okinawa	206205434*67	Zakimi-jo Site	33054428*55
Murasaki Mura	33851287*58	Nakijin-jo Site	553081414*44
Ryukyu Mura	206033125*43	Points of Interest	MAPCODE
Okinawa Craft Village	206251479*77	Tower of Himeyuri	232338063*55
Gala Aoi Umi	33851545*76	Peace Memorial Park	232311776*70
Okashi Goten Onna Store	206315316*51	Kakinohana Hija Spring	232530320*76
Okinawa Beer Garden	206380387*17	Nirai Kanai Bridge	232593668*75
Orion Happy Park	206598837*51	Kaigunjo Navy H.Q. Park	33036731*57
Nago Pineapple Park	206716488*55	Kinjo Stone Pavement	33161423*83
Okinawa Fruits Land	206716584*13	Kokusai Street	33158579*80
Neo Park Okinawa	206688717*31	Makishi Public Market	33157264*54
Mori-no-Glass Kan	206686411*16	Tsuboya Yachimun Street	33158039*50
Ryugujo Butterfly Garden	553045562*63	Nakamura Old House	33441249*02
Ufuya 100 year old House	206745056*66	Kaichu-Doro Drive (Sea Road)	499576286*82
Yanbaru Relaxation Forest	206775854*55	Kozageto (Airport) Road	33591668*82
Kouri Ocean Tower	485693455	American Village	33526452*52
Daiseikirinzan Park	728675593*66	Yomitan Yachimunno Sato	33855411*84

### POINT Quick destination search !

#### Setting the car navigation using map codes

Simply enter the map code in the car navigation and it will guide you straight to your destination. This is particularly recommended if you dislike entering long addresses and you generally find car navigation systems difficult to use.

In addition, some car navigation functions do not permit you to enter high precision map codes to the right of the asterisk, but entering the standard map code to the left of the asterisk allows you to specify an area of about 30 m square.

\*Please refer to the operation manual of the car navigation system. "Map code" is a registered trademark of Denso Corporation.

<Example> Okinawa Churaumi Aquarium

MAPCODE 553 075 768\* 42



- ① Standard map code [Approx. 30 m x 30 m]
- ② High precision map code [Approx. 3 m x 3 m]