

ラストマイル自動運転について

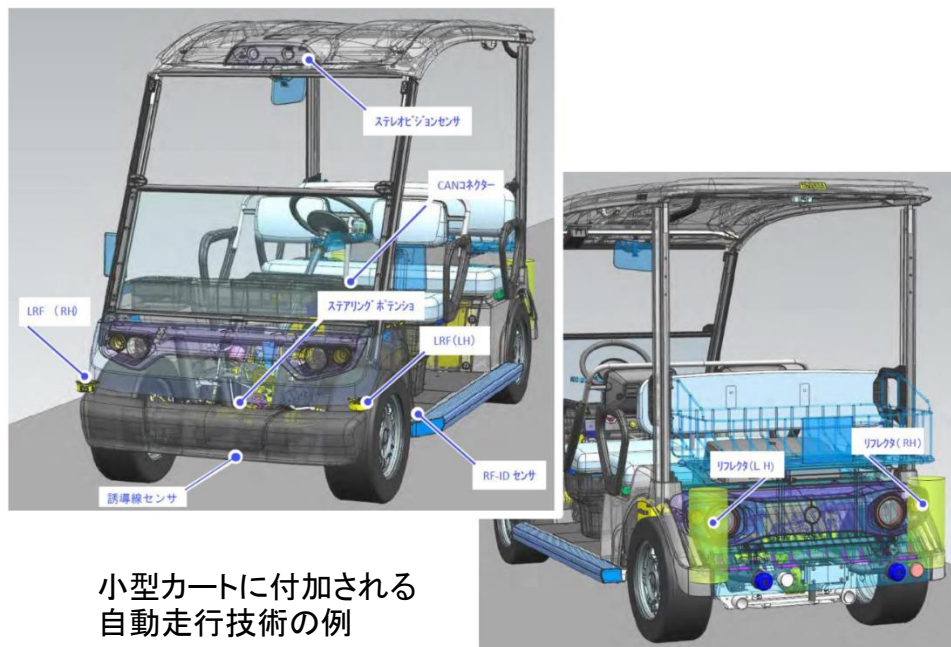
車両技術の開発の推進・実証実験の実施

ラストマイル自動運転 車両技術の開発の推進

- 2020年度にラストマイル自動運転による移動サービスを実現するため、経済産業省と連携し、**車両技術の開発を推進**。
- あわせて、**車両技術の開発状況に応じ、安全性を検証**（保安基準への適合性の確認、基準緩和措置における安全性確保の検証等）。

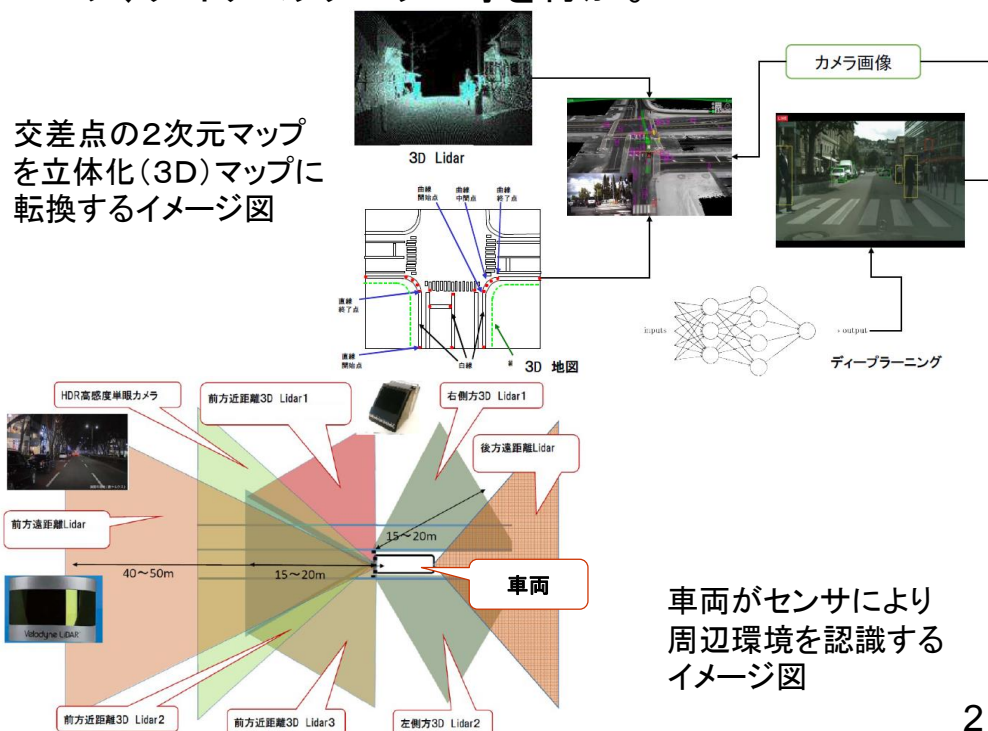
小型カート

- 既存の電動カートを改造し、自動走行に必要な技術を付加。
- 具体的には、誘導線検知、障害物対応、前走車追従のためのセンサ等を付加。



小型バス

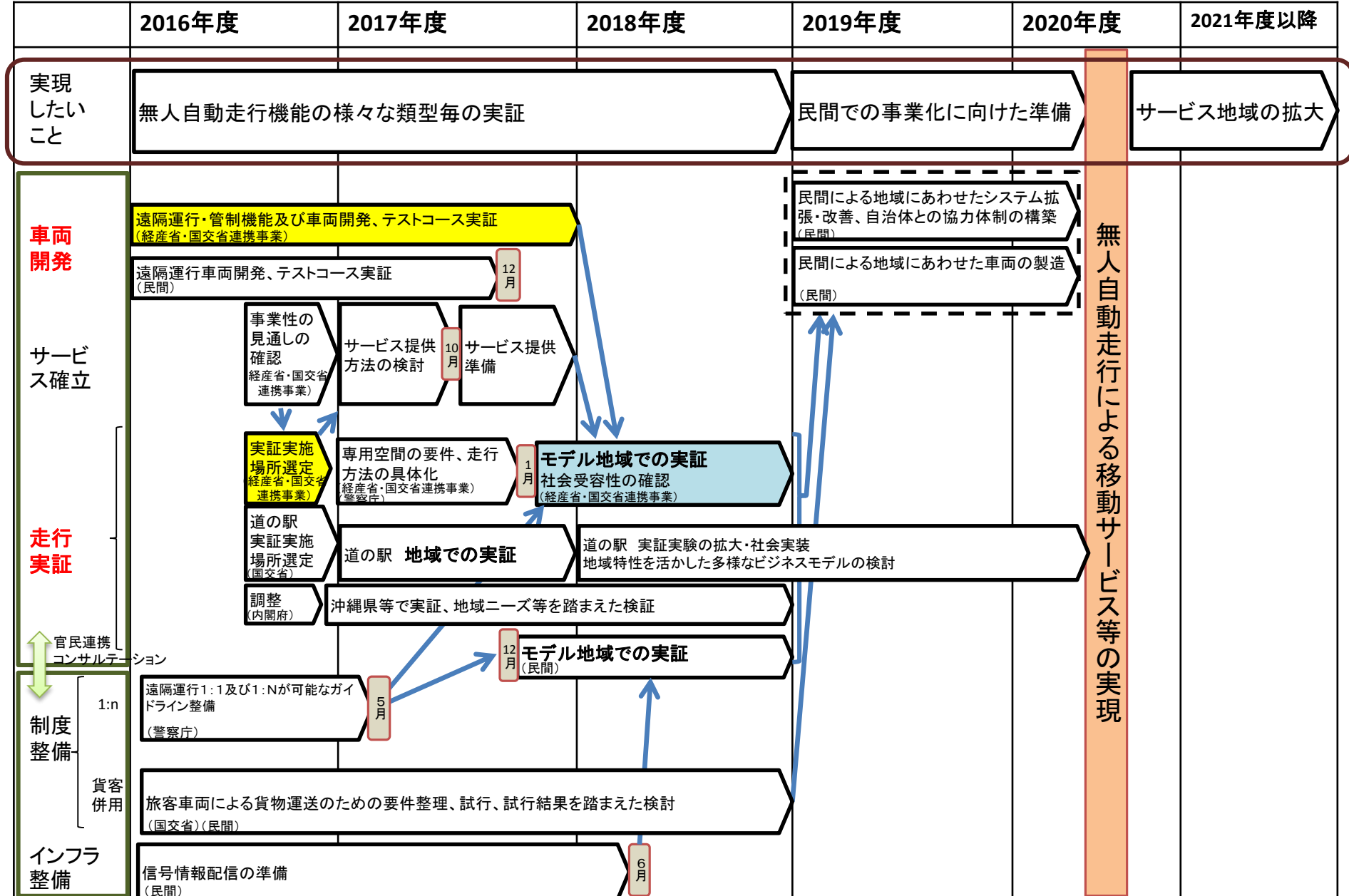
- 既存の小型バス車両を改造し、自動走行に必要な技術を付加。
- 具体的には、周辺を広範囲に認識するためのセンサ、ダイナミックマップ等を付加。



無人自動走行による移動サービス等(※)の実現に向けた主なスケジュールと課題対応

※無人自動走行車両による地域公共交通等サービス(貨客併用含む)、
 高速道路における無人自動走行トラックを活用したサービス。

関係省庁は、民間と連携して、民間の具体的な開発状況、ビジネスモデル(事業計画含む)に応じて、以下の工程表に沿って施策を推進する。その際は、官民で情報共有を進め、必要に応じて、関係省庁はアドバイスや制度・インフラ面の検討を行う。また、関係省庁は、2017年度の実証実現のために必要であって、事業者から提示が必要な技術や事業モデルの論点については、2017年1月中旬に整理し、民間に対して伝達。



無人自動走行による移動サービス等の実現

第5回未来投資会議(平成29年2月16日)資料

(注)日本再興戦略等に基づき、関係自治体とも密接に連携・協力しながら、国家戦略特区における公道実証実験を行うとともに、当該特区を更に一歩進め、実証実験に係る手続を抜本的に簡素化する仕組みを直ちに検討。

ラストマイル自動運転 実証実験の実施

●ラストマイル自動運転に必要な**車両技術**について、**地域特性・車両の種類に応じた実証実験の実施を通じて検証**を行う。

①【市街地モデル】 石川県輪島市
(小型カート利用)



②【過疎地モデル】 福井県永平寺町
(小型カート利用)



③【観光地モデル】 ^{ちやたん}沖縄県北谷町
(小型カート利用)



④【コミュニティバス】 茨城県日立市
(小型バス利用)



ラストマイル自動運転 実証実験の実施①

①【市街地モデル】 石川県輪島市 (小型カート利用) <複数のルートを利用した、住民の移動手段、観光地の巡回>

1. 地域概況



- ・概況：生活施設と観光施設が並び、市人口の1/3がエリア内に集中
- ・人口：(エリア内)9,143人 (市全体)28,426人
- ・高齢化率：43.1%
- ・観光客数：804,800人 (宿泊数：210,300人)

2. 走行ルート



3. 走行地域イメージ

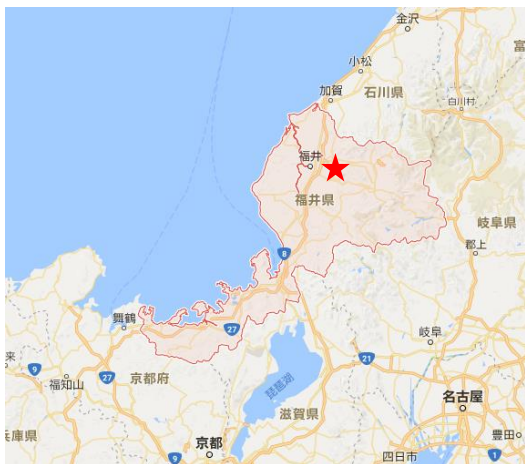


※ルートや走行地域イメージは未確定

- 現在、手動運転の電動カートが、観光地や生活施設を巡回走行。将来的にコースを拡大し走行することを検討中。
- 2016年11月より、走行区間の一部において、電磁誘導線による自動運転を実施中。
- 実証は、3コース(上図)を想定。

②【過疎地モデル】 福井県永平寺町 (小型カート利用) ＜駅から住居地、観光施設の往復、住民と観光客の併用＞

1. 地域概況



- ・概況: 永平寺を中心とした観光地・過疎地域
- ・人口: 2,697人
- ・高齢化率: 27.5 %
- ・観光客数: 581,2620人 (うち外国人観光客数: 10,754人)

2. 走行ルート



3. 走行地域イメージ



※ルートや走行地域イメージは未確定

- 永平寺口駅と永平寺を結ぶルート。現在遊歩道として利用している廃線跡地を実証コースとして想定。
- 朝晩は通勤通学者の永平寺口駅への移動手段として、日中は観光客の永平寺への移動手段として利用されることを想定。

ちやたん

③【観光地モデル】 沖縄県北谷町 (小型カート利用)

＜海沿いの遊歩道を利用した、ホテルから観光地への移動手段＞

1. 地域概況



- ・概況: 2つのビーチとアメリカンビレッジを拠点とした観光地
- ・人口: 約29,000人
- ・観光客数: 約660,000人 (うち外国人観光客数: 約260,000人)

2. 走行ルート



- カート走行想定箇所
- Phase 1 約1km
- ① うみんちゅワーフ前(始点、終点)
 - ② 北谷ハーブフリー前
 - ③ ヒルトンホテル前
 - ④ ザガアイランド前
 - ⑤ サンセットビーチ 北
- Phase 2 約1.7km
- ⑥ サンセットビーチ
 - ⑦ 北谷プール前
 - ⑧ 北谷公園内運動場前
 - ⑨ 塩川橋前
 - ⑩ アラハビーチ(折り返し点)

3. 走行地域イメージ



※ルートや走行地域イメージは未確定

- 現在、ホテルと観光地を結ぶルート電動カートが走行。
- 2段階(Phase1・Phase2)に分けて、実証を実施する想定。
 - ・ Phase1: サンセットビーチ・・・ホテル・・・うみんちゅワーフ
 - ・ Phase2: うみんちゅワーフ・・・サンセットビーチ・・・アラハビーチ

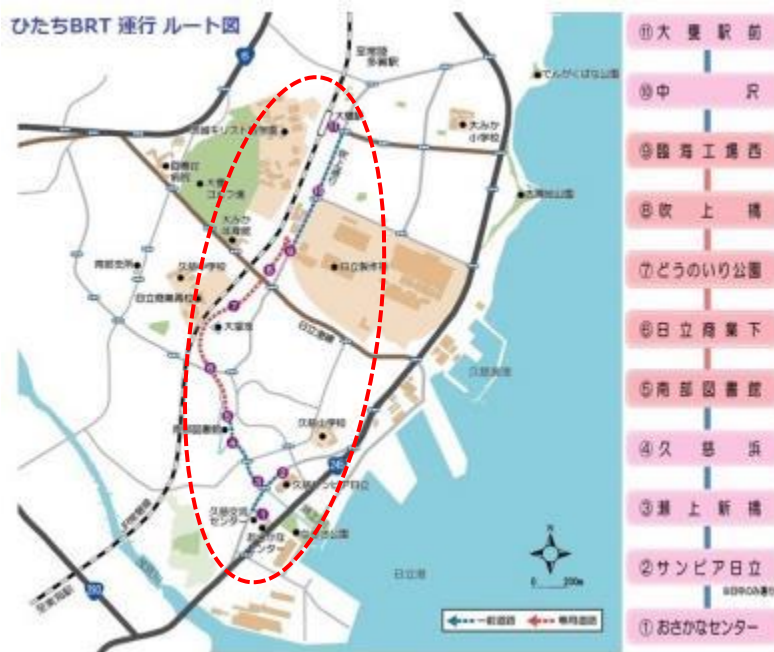
④【コミュニティバス】茨城県日立市（小型バス利用） < 廃線跡BRT路線を利用した、住民の移動手段 >

1. 地域概況



- ・概況：東の海岸側に商業・公共施設、工場など、西の山側に住宅地
- ・人口：(エリア内)約24,000人 (市全体)182,048人
- ・高齢化率：30%

2. 走行ルート



3. 走行地域イメージ



※ルートや走行地域イメージは未確定

- 2005年3月に廃線になった日立電鉄線の廃線敷を利用し、2013年からBRT (Bus Rapid Transit)を一部区間で開業中(BRT専用道区間)。
- 当該BRT区間を含むコースで実証を実施する想定。
- 現在、地域住民や高校通学者がバスを利用している状況。