

1 調査名称：白石市総合都市交通体系調査

2 調査主体：白石市

3 調査圏域：白石都市圏

4 調査期間：平成 27 年度

5 調査概要：

本調査は、白石市都市計画道路事業において、近年の社会経済情勢の変化に対応した都市計画道路網を構築するため、将来の都市像を見据えた見直しに資する検討を行うものであり、白石市域の都市計画道路網について将来交通量推計による整備予測を行い、これまでの関連事業経緯を踏まえながら、都市計画道路整備の検証を行う。これにより、長期にわたり未着手となっている都市計画道路について路線の廃止・見直し等の整備方向性について素案を作成するものである。

なお、今後において内容の熟度を高め、住民の合意形成により見直しの考え方を確定させ変更図書の作成までを行う予定である。

## I 調査概要

### 1 調査名称

白石市総合都市交通体系調査

### 2 報告書目次

#### 1 業務概要

- 1.1 業務目的
- 1.2 業務の対象地域
- 1.3 業務項目および対象路線
- 1.4 業務フロー

#### 2 長期未着手路線の抽出

- 2.1 課題路線の抽出方法
- 2.2 白石市の都市計画道路
- 2.3 長期未着手路線の抽出

#### 3 見直し対象路線

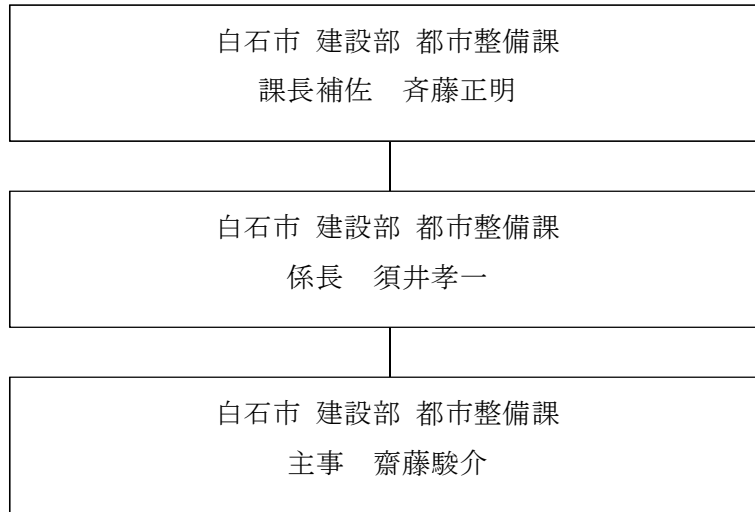
- 3.1 見直し対象路線の抽出
- 3.2 都市計画道路見直し必要性の検討
- 3.3 見直し対象路線

#### 4 将来交通量推計

- 4.1 交通量調査
- 4.2 現況道路網の分析
- 4.3 将来交通需要の見込み
- 4.4 将来道路網の分析
- 4.5 将来幹線道路網の評価

#### 5 都市計画道路見直し素案

### 3 調査体制



### 4 委員会名簿等：

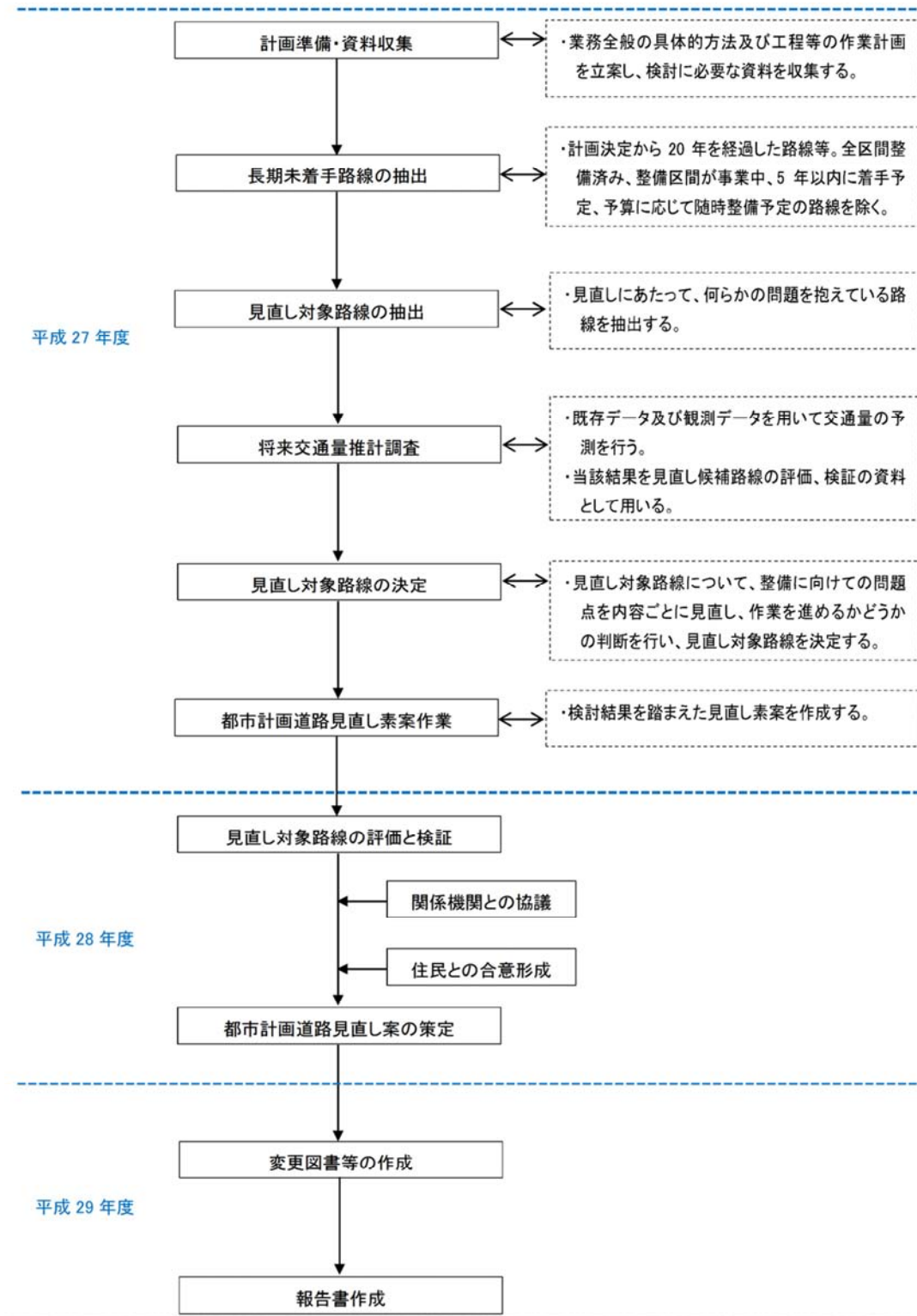
委員会による検討なし

## II 調査成果

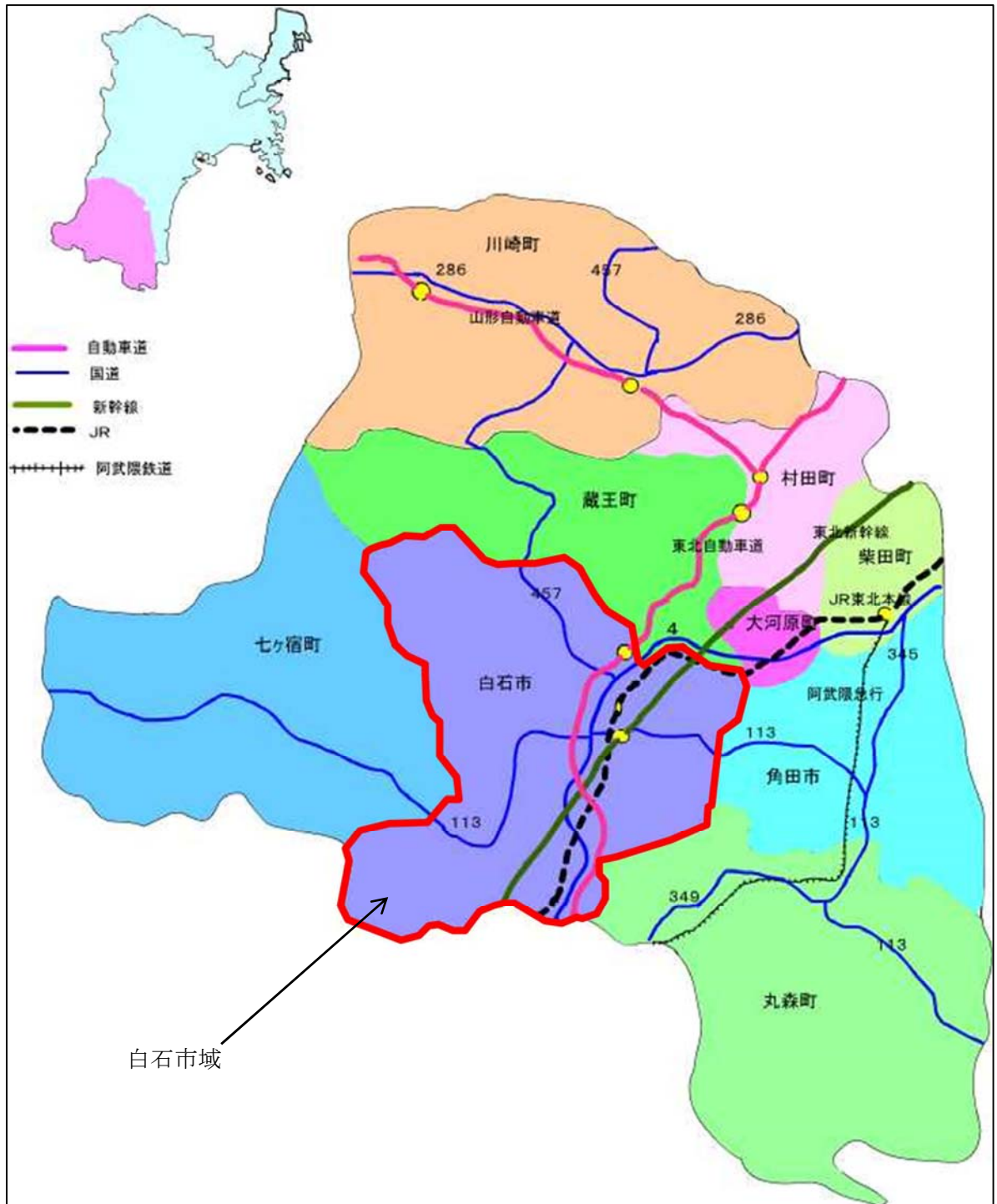
### 1 調査目的

本調査（平成 27 年度分）は、白石市都市計画道路事業において、近年の社会経済情勢の変化に対応した都市計画道路網を構築するため、将来の都市像を見据えた見直しに資する検討を行うものであり、白石市域の都市計画道路網について将来交通量推計による整備予測を行い、これまでの関連事業経緯を踏まえながら、都市計画道路整備の検証を行う。これにより、長期にわたり未着手となっている都市計画道路について路線の廃止・見直し等の整備方向性について素案を作成するものである。

### 2 調査フロー



### 3 調査圏域図



## 4 調査結果

## 4-1 業務概要

本業務の業務項目および対象路線は以下である。

工 種	種 別	細 別	数 量	摘 要
検討業務				
	計画準備		1式	
	長期未着手路線の抽出		1式	
	見直し検討候補対象路線の抽出		1式	
	見直し対象路線の決定		1式	
	将来交通量推計調査		1式	交通量観測含む
	都市計画道路見直し素案の作成		1式	
	打合せ協議	中間2回	1式	

対象となるのは以下の 13 路線である。

- |             |         |
|-------------|---------|
| 1) 国道幹線     | L=9360m |
| 2) 沖の沢郡山線   | L=4040m |
| 3) 白石沖和貢前線  | L=880m  |
| 4) 桜田線      | L=120m  |
| 5) 森合雁狩橋線   | L=3380m |
| 6) 鳥喰北無双作線  | L=1000m |
| 7) 白石駅東小路線  | L=400m  |
| 8) 蔵本上郡山線   | L=3100m |
| 9) 中河原白石沖線  | L=4190m |
| 10) 白石沖西堀線  | L=3530m |
| 11) 威徳寺前大橋線 | L=3400m |
| 12) 鳥喰六反町線  | L=740m  |
| 13) 八幡町兎作線  | L=1200m |

## 4-2 長期未着手路線の抽出

長期未着手路線について、次の2つの視点から抽出を行った。

すべての路線が当初決定から20年以上経過しており、その中で整備済み路線を除く、下表の着色部9路線を長期未着手路線とする。

## 【長期未着手路線の抽出】

- ①当初決定から20年を経過していない路線については、決定後に状況の変化がなければ、当初決定どおり整備を進めていくべきであるが、当初決定から20年以上を経過したものについては、何らかの検討が必要である。
- ②当初決定から20年以上経過した路線のうち、全区間整備済みの路線や未整備区間が事業中又は概ね5年以内に着手予定の路線や、5年後以降に随時予算に応じて整備する路線以外を「長期未着手路線」として検討対象とする。

出典：都市計画道路見直しガイドライン

(宮城県土木部都市計画課) 平成20年3月

表 4-2.1 長期未着手路線の選定結果

路線番号	路線名	車線数	計画幅員(m)	計画延長(m)	※計画決定年次	※最終計画変更年次	経過年数	未整備区間の有無	長期未着手路線
3-3-11	国道幹線	4	22.0	9,360	S46.3.30	H6.6.14	45	有	○
3-4-1	沖の沢郡山線	2	16.0	4,040	S48.11.24	H14.4.5	43	有	○
3-4-2	白石沖和貢前線	2	16.0	880	S48.11.24	H2.11.26	43	有	○
3-4-3	桜田線	2	16.0	120	S52.12.6	—	39	無	
3-4-4	森合雁狩橋線	2	18.0	3,380	S30.11.10	S45.4.10	61	有	○
3-4-5	鳥喰北無双作線	2	16.0	1,000	S48.11.24	H2.11.26	43	無	
3-5-6	白石駅東小路線	2	15.0	400	S30.11.10	S38.12.21	61	無	
3-5-7	蔵本上郡山線	2	12.0	3,100	S30.11.10	S56.1.20	61	有	○
3-4-8	中河原白石沖線	2	16.0	4,190	S30.11.10	H14.4.5	61	有	○
3-5-9	白石沖西堀線	2	12.0	3,530	S30.11.10	S48.11.24	61	有	○
3-5-10	威徳寺前大橋線	2	12.0	3,400	S30.11.10	S46.4.16	61	有	○
7-5-1	鳥喰六反町線	2	12.0	740	H2.11.26	—	26	無	
3-4-12	八幡町兎作線	2	16.0	1,200	H6.6.14	—	22	有	○

前項の長期未着手路線の9路線の内、予算に応じて随時整備する路線が、3-3-11 国道幹線、3-4-1 沖の沢郡山線、3-4-8 中河原白石沖線の一部区間を除く、下表の着色部7路線(8区間)を長期未着手路線として抽出する。

表 4-2.2 区間別整備状況

路線番号	路線名	区間No,	区間延長(km)	計画幅員(m)	整備状況	整備予定
3-3-11	国道幹線	①	2.94	22.0	未整備	予算に応じて随時整備
		②	6.42	22.0	整備済	-
3-4-1	沖の沢郡山線	①	0.63	16.0	未整備	予算に応じて随時整備
		②	3.41	16.0	整備済	-
3-4-2	白石沖和貢前線	①	0.33	16.0	未整備	
		②	0.57	16.0	整備済	-
3-4-4	森合雁狩橋線	①	0.58	18.0	未整備	
		②	2.80	18.0	整備済	-
3-5-7	蔵本上郡山線	①	0.90	12.0	概成済	-
		②	2.20	12.0	整備済	-
3-4-8	中河原白石沖線	①	2.07	16.0	未整備	
		②	1.58	16.0	整備済	-
		③	0.54	16.0	未整備	予算に応じて随時整備
3-5-9	白石沖西堀線	①	1.46	12.0	未整備	
		②	0.71 (0.50)	12.0	整備済 (一部整備中)	- 平成24~29年整備
		③	0.86	12.0	未整備	
3-5-10	威徳寺前大橋線	①	3.40	12.0	概成済	
3-4-12	八幡町兎作線	①	0.82	16.0	整備済	-
		②	1.20	16.0	未整備	

7路線(8区間)を長期未着手路線として抽出



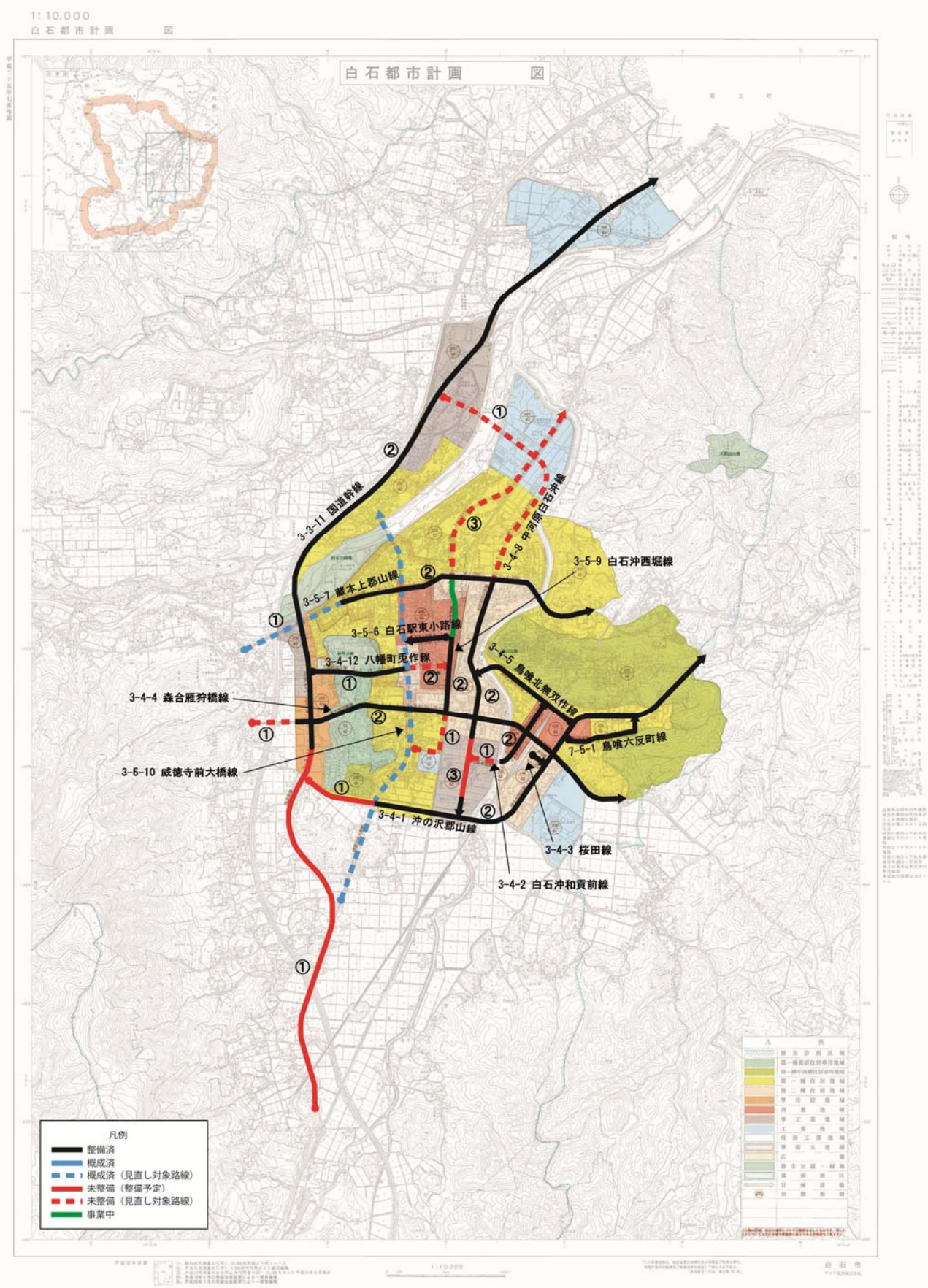


図 4-2.1 見直し対象路線図

## 4-3 見直し検討候補対象路線

長期未着手路線のうち、宮城県の都市計画道路見直しガイドラインに示されている問題点整理し、見直し検討候補対象路線の抽出を行った。

その結果、すべての路線で問題点があるため、7路線(8区間)を見直し対象路線とする。

表 4-3.1 見直し検討候補対象路線

路線 番号	路線名	区間 No.	区間 延長 (km)	計画 幅員 (m)	問題点											見 直 し の 必 要 性	
					① 街 並 み 喪 失	② 社 会 情 勢	③ 代 替 道 路	④ 不 整 合	⑤ 交 通 需 要	⑥ 市 街 地 整 備	⑦ 事 業 調 整	⑧ 支 障 物 件	⑨ 構 造 物	⑩ 地 形	⑪ そ の 他		
3-4-2	白石沖和真前線	①	0.33	16.0	-	○	-	-	-	-	-	○	○	○	-	-	有
3-4-4	森合雁狩橋線	①	0.58	18.0	-	-	-	-	○	-	-	-	-	-	-	-	有
3-5-7	蔵本上郡山線	①	0.90	12.0	-	○	-	-	-	-	○	○	-	-	-	-	有
3-4-8	中河原白石沖線	①	2.07	16.0	○	○	-	-	-	-	○	○	○	-	-	-	有
3-5-9	白石沖西堀線	①	1.46	12.0	○	○	-	-	-	-	○	○	-	○	-	-	有
		③	0.86	12.0	○	○	-	-	-	-	○	○	-	-	-	-	有
3-5-10	威徳寺前大橋線	①	3.40	12.0	-	○	-	-	-	-	○	○	-	-	-	-	有
3-4-12	八幡町兎作線	②	1.20	16.0	-	○	-	-	-	-	○	○	-	-	-	-	有

○：問題点に該当する路線

「7路線8区間を抽出」

#### 4-4 交通量推計

##### (1) 交通量調査

白石市の都市計画道路見直しの基礎データを収集のため、交通量調査を行った。  
本交通量調査は、平成17年度及び平成22年度の道路交通センサスにおける交通量調査結果が無い市道を中心に実施し、都市計画道路見直しの基礎データとする。

調査日：平成27年11月10日(火)

調査時間：7時～19時(12時間)

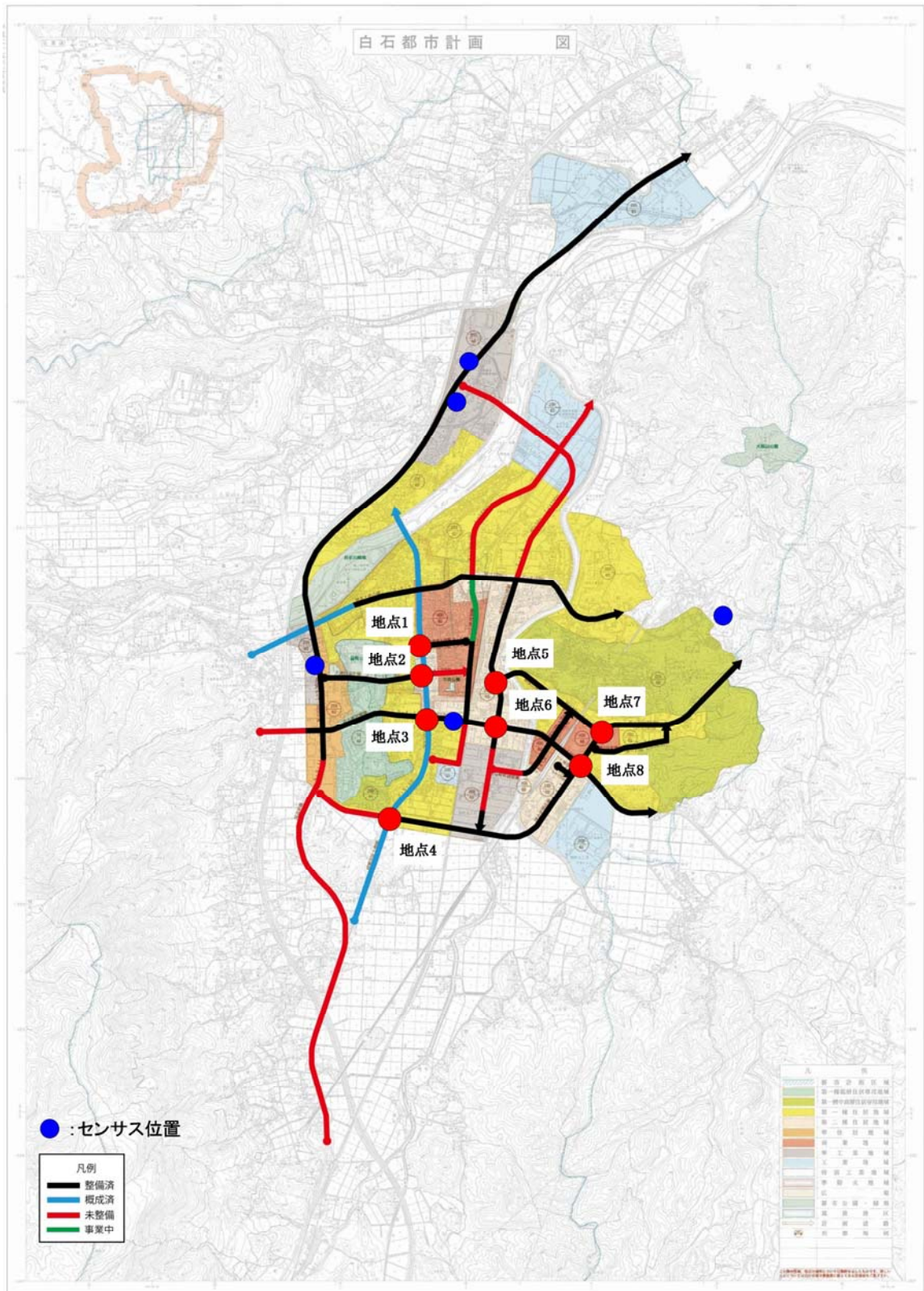
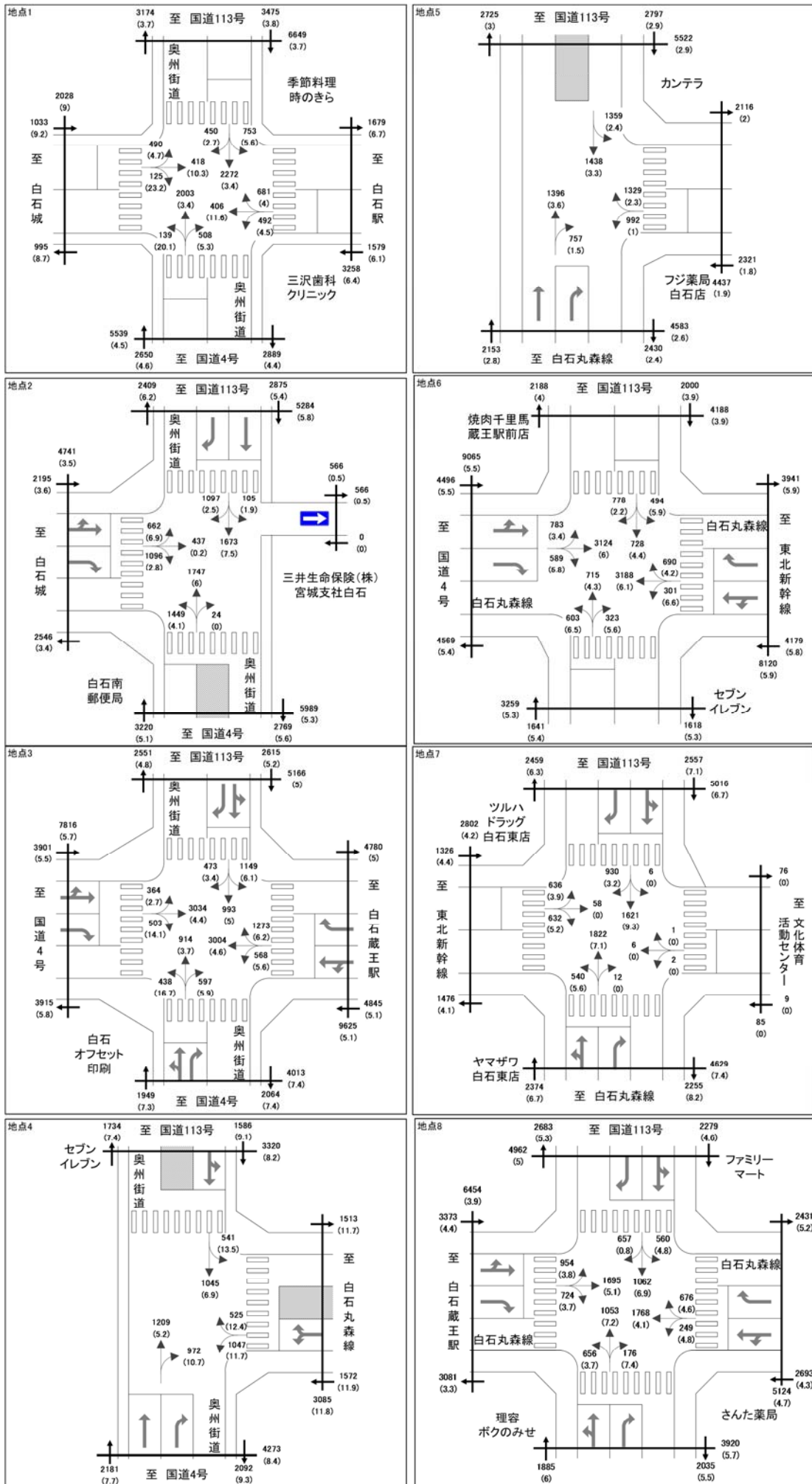


図 4-4.1 観測地点

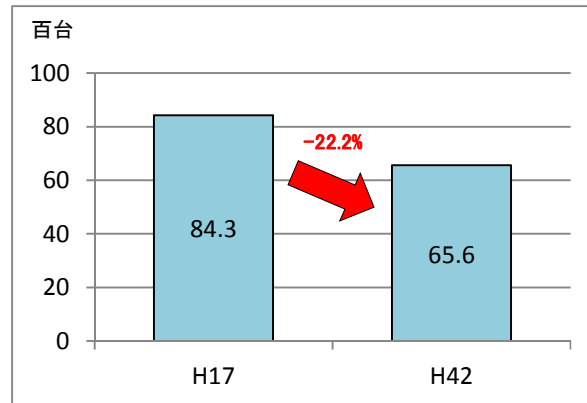


(2) 将来交通需要見込み

平成17年道路交通センサスOD表をベースに推計された最新の平成42年将来OD表を用いて、白石市及び周辺市町の発生集中量の見込みを整理した結果は、図4-4.1に示すとおりである。

白石市の発生集中量は平成17年よりも22.2%の減少が見込まれている。

また、周辺市町のOD量を見ても、いずれも減少傾向にある。



出典：平成17年ベース現況及び将来OD表（国土交通省 平成25年公表）

図4-4.1 白石市の発生集中量の見込み

## 5 見直し対象路線の決定

表 5.1 見直し対象路線

路線 番号	路線名	区間 No.	区間 延長 (km)	計画 幅員 (m)	見直しの 必要性	見直し理由
3-4-2	白石沖和貢前線	①	0.33	16.0	見直し	斉川に架かる橋梁を整備するため、多大な事業費を要すると考えられたため、見直し検討が必要である。
3-4-4	森合雁狩橋線	①	0.58	18.0	見直し	現道は交通需要が少ないと考えられるため、将来交通需要の結果と合わせた見直し検討が必要である。
3-5-7	蔵本上郡山線	①	0.90	12.0	見直し	概成済みの路線として機能しているが、計画幅員W=12.0mに対し現況幅員W=9.0mで片側歩道であるため、見直し検討が必要である。
3-4-8	中河原白石沖線	①	2.07	16.0	見直し	計画区間は住宅密集地区を縦断し支障物件が多いため、用地買収等事業推進に時間を要すると考えられる。また、白石川橋梁及びJR跨線橋により多大な事業費を要するため、見直し検討が必要である。
3-5-9	白石沖西堀線	①	1.46	12.0	見直し	計画区間は支障物件が多く用地買収等事業推進に時間を要すると考えられるため、将来交通需要予測と合わせた見直し検討が必要である。
		③	0.86	12.0	見直し	計画区間は支障物件が多く用地買収等事業推進に時間を要すると考えられるため、将来交通需要予測と合わせた見直し検討が必要である。
3-5-10	威徳寺前大橋線	①	3.40	12.0	見直し	概成済みの路線として機能しているが、計画幅員W=12.0mに対し現況幅員W=10.0mで歩道幅員が狭いため、見直し検討が必要である。
3-4-12	八幡町兎作線	②	1.20	16.0	見直し	計画区間は支障物件が多く用地買収等事業推進に時間を要すると考えられるため、将来交通需要予測と合わせた見直し検討が必要である。

都計幅員 W=12.0~18.0m、区間延長 L=10.80km、7路線8区間の見直し対象路線

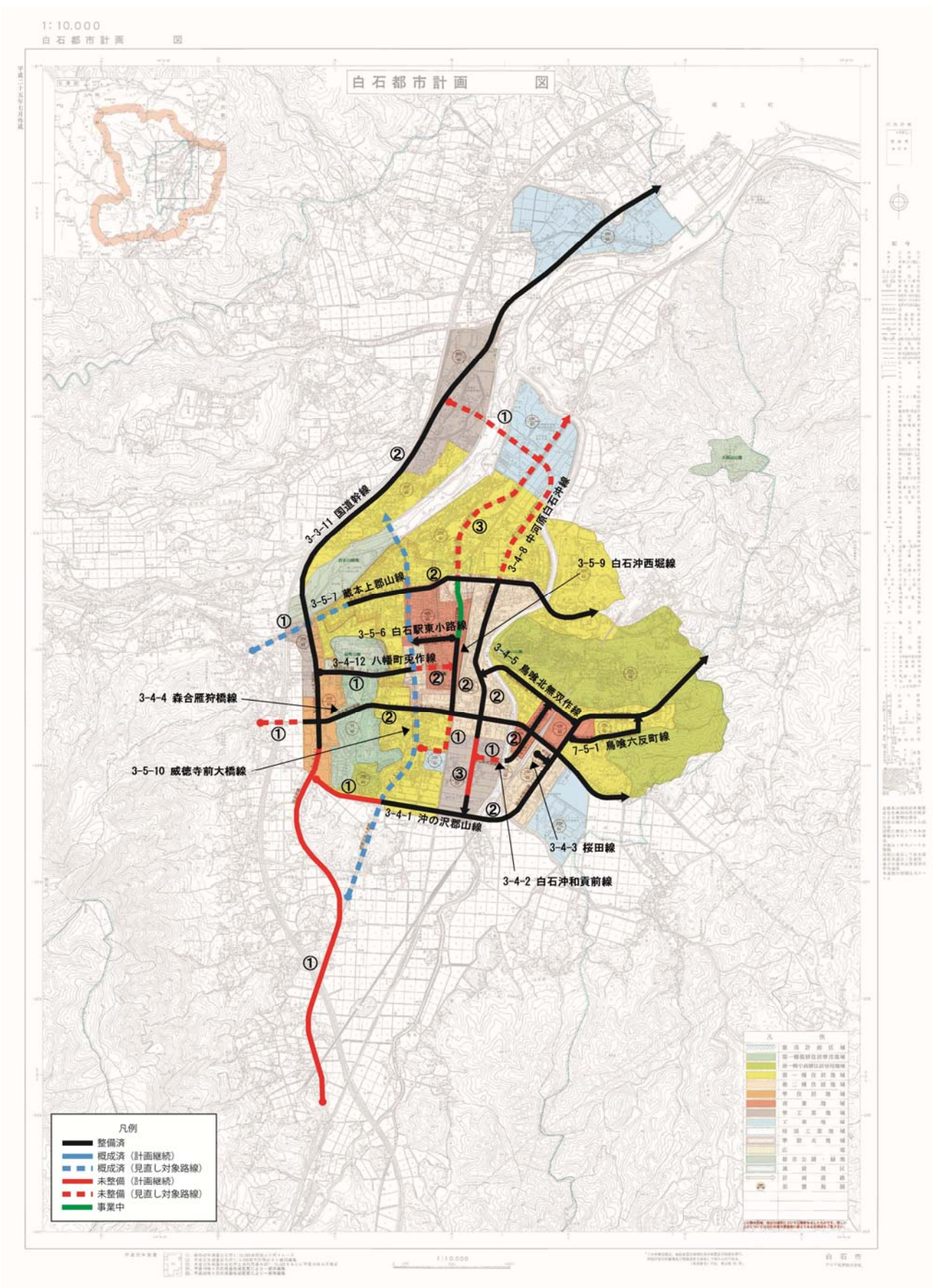


図 5-1 見直し対象路線図

6 都市計画道路見直し素案

素案の基本的な考え方

	路線名	ケース1	ケース2
基本的考え方		既存道路や代替ルートを活用したネットワークの形成	現行都市計画道路路網の配置に沿ったネットワーク
変更を行う路線の考え方	3-4-2 白石沖和貢前線①	将来交通需要を考慮した見直しを検討する	
	3-4-4 森合雁狩橋線①	将来の交通需要が見込まれないため、既存の道路での機能確保を検討	現在の計画でよいかの検討をする
	3-5-7 蔵本上郡山線①	将来交通需要を考慮した見直しを検討する	
	3-4-8 中河原白石沖線①	事業費と将来の交通需要を考慮した見直しを検討する	現在の計画でよいかの検討をする
	3-5-9 白石沖西堀線①	事業費と将来交通需要を考慮した見直しを検討する。	現在の計画でよいかの検討をする
	3-5-9 白石沖西堀線③	代替道路及び既存道路を活用した見直しを検討する。	現在の計画でよいかの検討をする
	3-5-10 威徳寺前大橋線①	将来交通需要を考慮した見直しを検討する	
	3-4-12 八幡町兎作線②	代替道路を考慮した見直しを検討する	現在の計画でよいかの検討をする



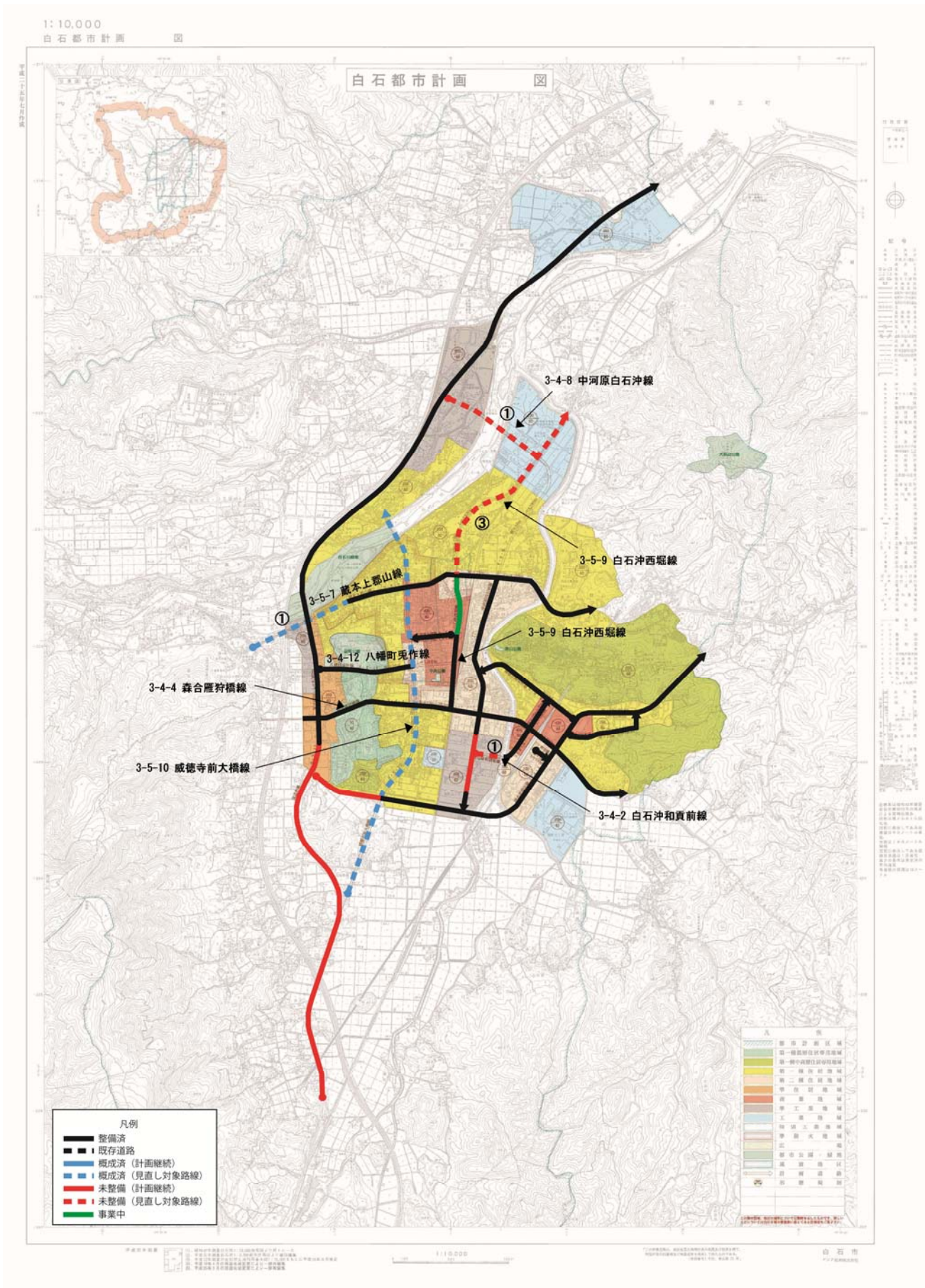


図 6.1 見直し素案 case1

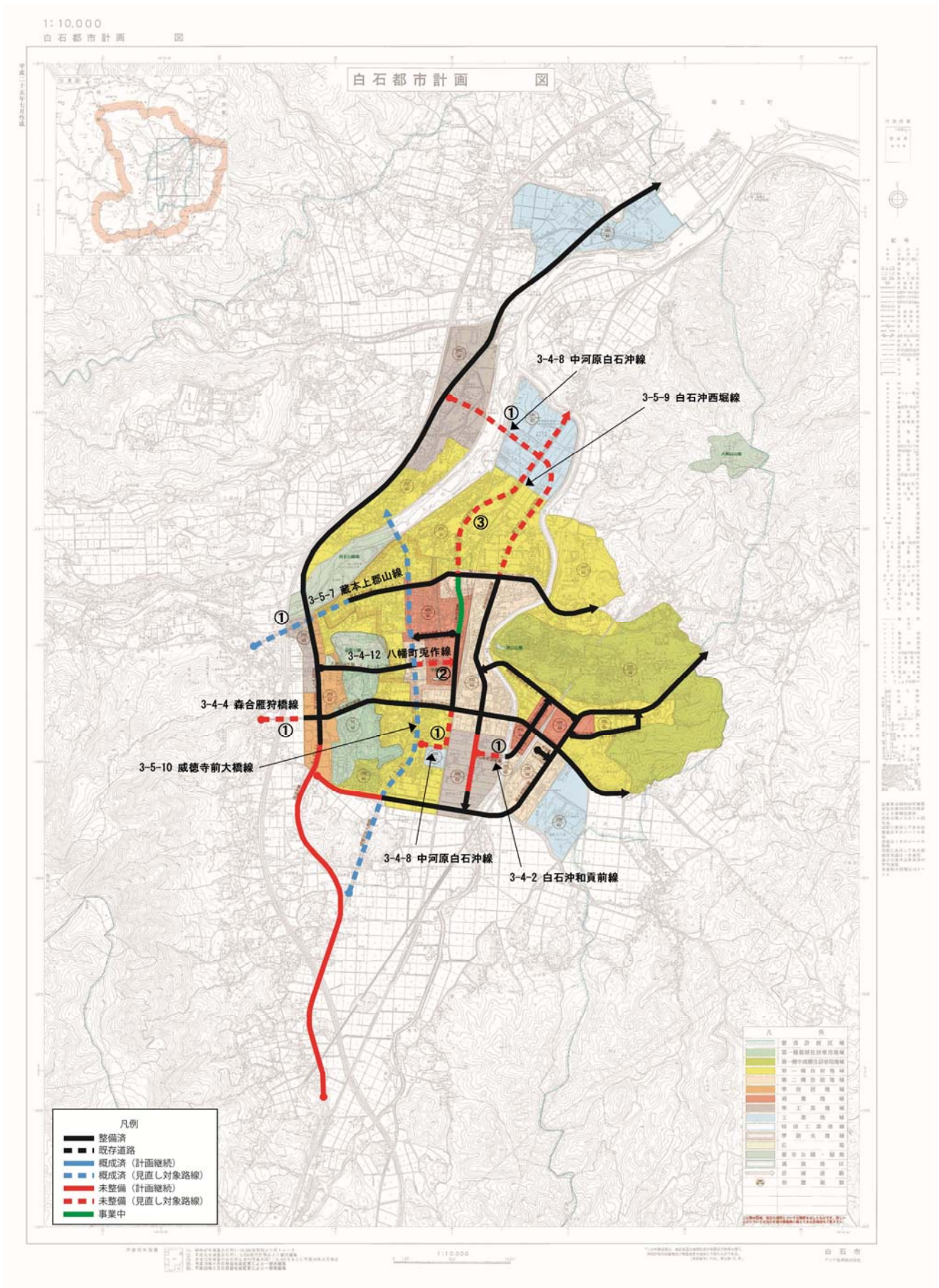


図 6.2 見直し素案 case2