

平成 27 年度の航空輸送統計の概況について

平成 28 年 7 月 27 日
国土交通省総合政策局
情報政策本部情報政策課
交通経済統計調査室

(要 旨)

1. 国内定期航空輸送実績

平成 27 年度における国内定期航空輸送の旅客数は、幹線が 4,151 万人で対前年度比 3.3%増、ローカル線が 5,455 万人で対前年度比 0.9%減、全体として 9,606 万人で対前年度比 0.9%増であった。

また、貨物重量は、幹線で 67 万 9,189 トンで対前年度比 0.8%増、ローカル線が 23 万 8,844 トンで対前年度比 6.3%減、全体として 91 万 8,033 トンで対前年度比 1.2%減で昨年に引き続き減少傾向にある。

2. 国際航空輸送実績（本邦航空運送事業者によるもの）

平成 27 年度における国際航空輸送の旅客数は 1,885 万人で対前年度比 12.4%増、昨年に引き続き増加傾向にある。一方、貨物重量は 138 万 6,118 トンで対前年度比 2.5%減少であった。

- (注) 1. 「幹線」とは、新千歳、東京（羽田）、成田、大阪（伊丹）、関西、福岡、那覇の各空港を相互に結ぶ路線をいい、「ローカル線」とは、これ以外の各路線をいう。
2. 貨物量には、超過手荷物及び郵便物を含まない。
3. 本邦航空運送事業者により運航された国際路線の輸送実績である。

※国際航空輸送実績の旅客数について、報告者から数値の変更があったため、平成 26 年 4 月分から平成 28 年 3 月分までの数値を再集計した。

お問い合わせ先：総合政策局情報政策本部
情報政策課交通経済統計調査室

吉田（内線 28-742）

代表 03-5253-8111

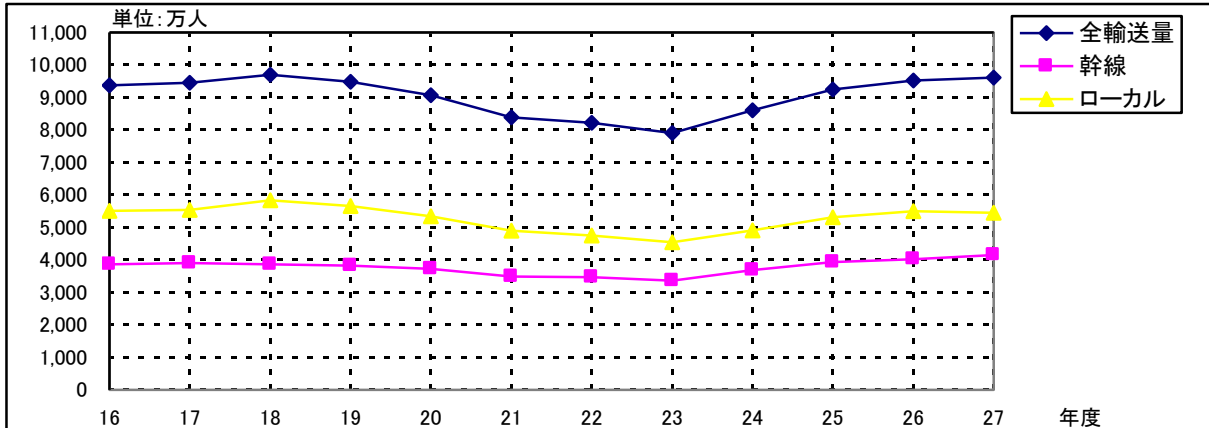
直通 03-5253-8348

FAX 03-5253-1567

1. 国内定期航空輸送実績

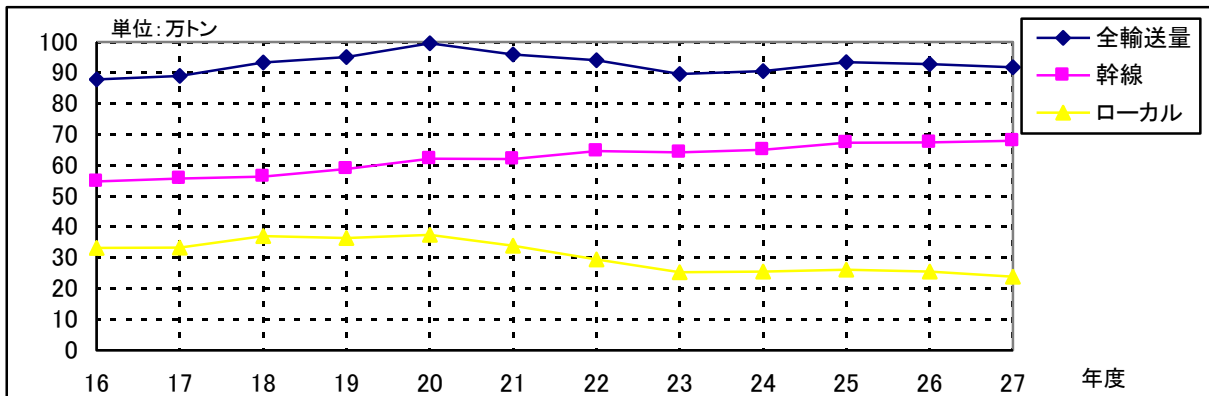
(1) 旅客

国内定期航空輸送の旅客数は、9,606 万人、882 億 1,603 万人キロで、対前年度比それぞれ 0.9%増、1.7%増であった。また、幹線・ローカル線別では、人ベースが幹線で 4,151 万人、対前年度比 3.3%増、ローカル線で 5,455 万人、対前年度比 0.9%減、人キロベースが、幹線で 429 億 2,371 万人キロ、対前年度比 4.0%増、ローカル線で 452 億 9,232 万人キロ、対前年度比 0.4%減であった。



(2) 貨物

国内定期航空輸送の貨物重量は、91 万 8,033 トン、9 億 5,875 万トンキロで、対前年度比それぞれ 1.2%減、0.1%減であった。また、幹線・ローカル線別では、トンベースが幹線で 67 万 9,189 トン、対前年度比 0.8%増、ローカル線で 23 万 8,844 トン、対前年度比 6.3%減、トンキロベースが幹線で 7 億 3,905 万トンキロ、対前年度比 1.5%増、ローカル線で 2 億 1,970 万トンキロ、対前年度比 5.1%減であった。



(注)「幹線」とは、新千歳、東京（羽田）、成田、大阪（伊丹）、関西、福岡、那覇の各空港を相互に結ぶ路線をいい、「ローカル線」とは、これ以外の各路線をいう。

2. 平成 27 年度路線別輸送実績

(1) 旅客 (上位 50 路線)

順位	路線別	平成27年度		平成26年度		旅客数 H27/H26(%)
		旅客数(人)	座席利用率(%)	旅客数(人)	座席利用率(%)	
1(1)	東京(羽田)－新千歳	9,015,730	72.3	8,908,721	71.8	101.2
2(2)	東京(羽田)－福岡	8,158,953	72.1	8,223,757	69.2	99.2
3(4)	東京(羽田)－沖繩(那覇)	5,246,047	70.8	4,904,760	68.6	107.0
4(3)	東京(羽田)－大阪	5,194,556	71.6	5,274,627	68.5	98.5
5(5)	東京(羽田)－鹿児島	2,255,200	60.6	2,246,655	59.8	100.4
6(6)	東京(羽田)－熊本	1,894,102	60.9	1,932,733	64.1	98.0
7(9)	東京(羽田)－長崎	1,734,683	67.5	1,635,267	66.8	106.1
8(10)	福岡－沖繩(那覇)	1,702,708	68.4	1,575,251	69.0	108.1
9(14)	東京(成田)－新千歳	1,682,891	82.7	1,275,763	71.9	131.9
10(7)	東京(羽田)－広島	1,650,381	55.9	1,795,344	60.2	91.9
11(12)	東京(羽田)－宮崎	1,418,015	58.9	1,375,115	57.8	103.1
12(11)	東京(羽田)－松山	1,414,329	64.7	1,418,358	63.5	99.7
13(15)	中部－新千歳	1,266,737	65.5	1,221,374	66.7	103.7
14(18)	関西－沖繩(那覇)	1,258,445	72.8	1,157,212	75.1	108.7
15(13)	関西－新千歳	1,218,773	77.9	1,312,933	77.4	92.8
16(16)	東京(羽田)－高松	1,198,546	60.0	1,182,164	57.2	101.4
17(19)	東京(羽田)－大分	1,178,268	60.3	1,149,980	62.0	102.5
18(20)	沖繩(那覇)－石垣	1,175,360	68.8	1,114,682	66.3	105.4
19(17)	東京(羽田)－北九州	1,162,074	63.8	1,174,864	58.9	98.9
20(21)	東京(羽田)－関西	1,150,811	65.8	1,106,829	64.9	104.0
21(30)	東京(成田)－福岡	1,125,687	77.5	826,454	66.8	136.2
22(23)	東京(羽田)－函館	1,108,582	70.2	1,092,719	67.1	101.5
23(22)	沖繩(那覇)－宮古島	1,070,548	79.5	1,099,224	70.2	97.4
24(33)	大阪－新千歳	1,035,036	70.6	817,364	78.9	126.6
25(8)	東京(羽田)－金沢(小松)	1,032,518	65.1	1,638,157	64.4	63.0
26(25)	中部－沖繩(那覇)	1,017,058	75.5	961,077	74.1	105.8
27(24)	東京(羽田)－岡山	995,440	55.0	969,362	52.5	102.7
28(26)	大阪－沖繩(那覇)	954,739	67.5	923,752	70.5	103.4
29(27)	東京(羽田)－徳島	902,157	53.1	907,163	50.0	99.4
30(29)	東京(羽田)－高知	898,448	61.5	889,874	59.9	101.0
31(28)	大阪－仙台	875,301	70.6	894,926	66.9	97.8
32(31)	東京(羽田)－山口宇部	846,138	59.6	819,274	57.7	103.3
33(34)	東京(羽田)－旭川	836,226	68.3	812,653	74.3	102.9
34(32)	東京(成田)－関西	835,250	88.8	818,913	78.6	102.0
35(36)	中部－福岡	794,149	66.7	785,681	65.7	101.1
36(38)	東京(羽田)－秋田	792,406	60.7	776,362	57.6	102.1
37(35)	東京(成田)－沖繩(那覇)	747,375	80.4	788,949	68.4	94.7
38(39)	仙台－新千歳	722,611	69.6	747,681	54.6	96.6
39(40)	大阪－鹿児島	645,303	62.5	701,233	55.8	92.0
40(53)	東京(羽田)－神戸	604,384	63.4	470,978	60.9	128.3
41(41)	大阪－福岡	589,323	73.7	670,759	70.4	87.9
42(43)	東京(羽田)－出雲	556,592	73.3	555,949	65.7	100.1
43(47)	東京(羽田)－帯広	550,652	62.1	533,044	64.8	103.3
44(45)	関西－福岡	547,061	84.4	547,851	75.9	99.9
45(46)	大阪－宮崎	526,741	67.5	538,827	66.5	97.8
46(42)	東京(羽田)－長崎【往復神戸経由】	526,642	71.2	579,248	77.5	90.9
47(44)	東京(羽田)－米子(美保)	515,956	67.9	551,831	63.5	93.5
48(50)	東京(羽田)－青森	515,108	70.6	480,997	66.7	107.1
49(54)	福岡－新千歳	513,121	66.9	467,907	72.0	109.7
50(48)	大阪－松山	500,398	66.4	518,114	57.6	96.6

(注) 順位中の () は前年度順位

(2) 貨物 (上位30路線)

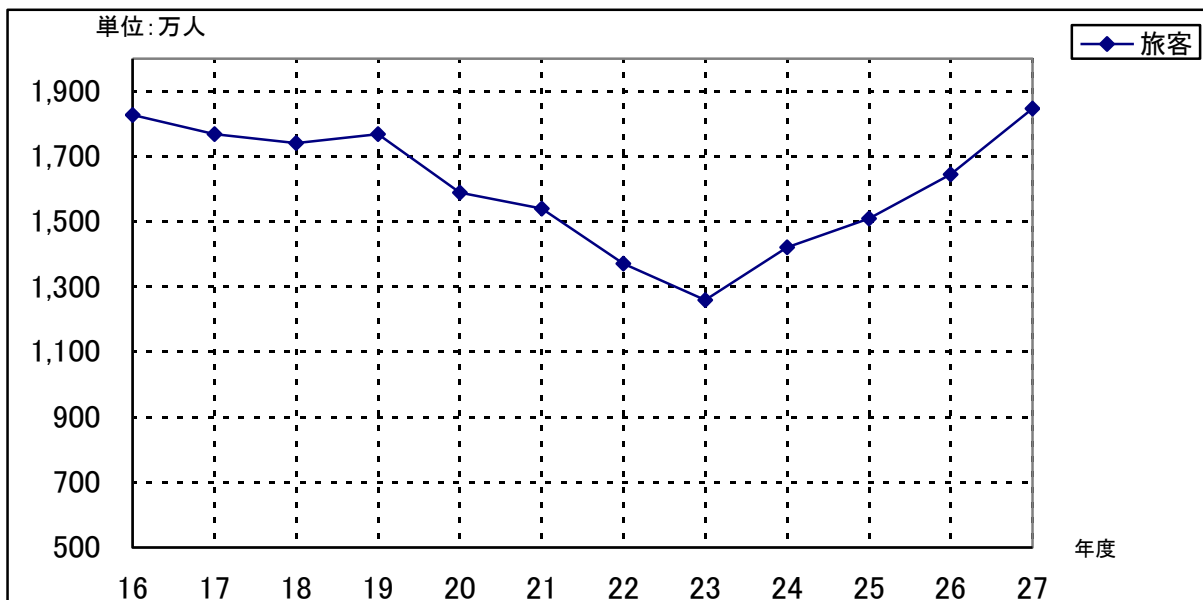
順位	路線別	平成27年度		平成26年度		貨物重量 H27/H26(%)
		貨物重量(キロ)	貨物トンキロメートル	貨物重量(キロ)	貨物トンキロメートル	
1(1)	東京(羽田)―新千歳	183,387,800	163,948,691	188,368,798	168,401,703	97.4
2(2)	東京(羽田)―福岡	164,511,217	171,256,174	164,769,373	171,524,914	99.8
3(3)	東京(羽田)―沖縄(那覇)	134,194,306	226,385,794	129,586,742	218,612,832	103.6
4(4)	東京(羽田)―大阪	77,654,871	39,914,606	79,348,572	40,785,167	97.9
5(5)	関西―沖縄(那覇)	30,576,076	38,556,429	27,970,186	35,270,405	109.3
6(6)	大阪―沖縄(那覇)	27,876,310	36,350,710	26,087,743	34,018,414	106.9
7(7)	東京(羽田)―鹿児島	22,923,104	25,467,568	22,200,769	24,665,053	103.3
8(8)	中部―沖縄(那覇)	19,667,285	28,910,909	21,213,982	31,184,550	92.7
9(9)	福岡―沖縄(那覇)	19,509,025	19,665,100	18,615,814	18,764,741	104.8
10(11)	東京(羽田)―熊本	15,233,416	16,543,488	14,883,666	16,163,662	102.3
11(10)	東京(羽田)―広島	15,204,902	12,011,874	17,348,648	13,705,430	87.6
12(12)	沖縄(那覇)―石垣	14,477,949	6,833,589	14,490,163	6,839,356	99.9
13(13)	沖縄(那覇)―宮古島	12,851,220	4,523,627	12,580,327	4,428,275	102.2
14(14)	東京(羽田)―長崎	12,417,047	14,192,682	12,231,853	13,981,006	101.5
15(16)	東京(羽田)―関西	9,480,296	6,427,645	9,230,525	6,258,296	102.7
16(18)	大阪―新千歳	8,853,504	10,278,916	7,962,002	9,243,889	111.2
17(17)	東京(羽田)―函館	7,984,649	6,275,933	8,425,432	6,622,392	94.8
18(21)	東京(羽田)―大分	7,833,721	7,269,694	7,009,872	6,505,159	111.8
19(22)	東京(羽田)―松山	7,293,591	6,265,193	6,911,428	5,936,920	105.5
20(20)	東京(羽田)―宮崎	7,005,289	7,166,413	7,623,841	7,799,189	91.9
21(24)	中部―新千歳	6,494,484	7,040,025	6,210,941	6,732,657	104.6
22(19)	東京(成田)―中部	5,805,617	2,902,822	7,689,275	3,844,650	75.5
23(26)	東京(羽田)―旭川	5,464,237	5,748,371	4,886,272	5,140,360	111.8
24(23)	東京(羽田)―高松	5,413,462	3,848,969	6,305,547	4,483,247	85.9
25(25)	福岡―新千歳	5,068,182	8,180,044	5,112,962	8,252,323	99.1
26(27)	東京(羽田)―佐賀	4,716,034	5,329,119	4,831,119	5,459,163	97.6
27(28)	東京(羽田)―岡山	4,168,290	2,855,278	4,483,405	3,071,136	93.0
28(29)	大阪―福岡	4,065,976	2,350,133	4,217,797	2,437,889	96.4
29(15)	東京(羽田)―北九州	3,859,650	3,697,546	10,972,078	10,511,250	35.2
30(31)	東京(羽田)―高知	3,588,074	2,956,574	3,358,268	2,767,212	106.8

(注) 順位中の ()は前年度順位

3.国際航空輸送実績

(1) 旅客

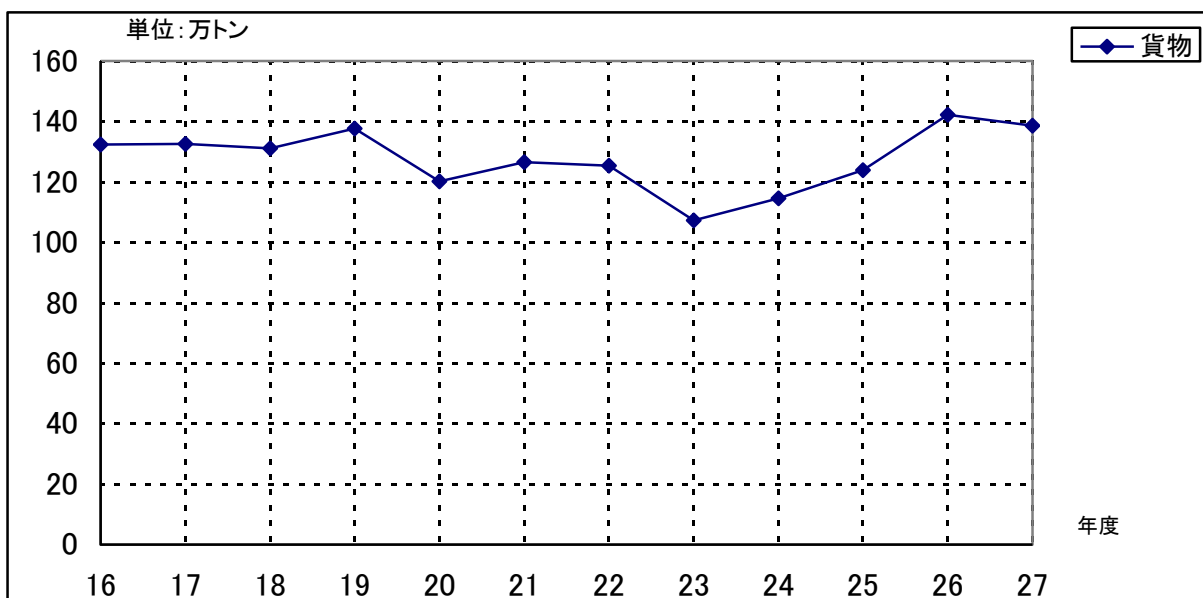
国際航空輸送の旅客数は、1,885 万人、847 億 7,010 万人キロで、対前年度比それぞれ 12.4%増、12.7%増であった。



※国際航空輸送実績の旅客数について、報告者から数値の変更があったため、平成 26 年 4 月分から平成 28 年 3 月分までの数値を再集計した。

(2) 貨物

国際航空輸送の貨物重量は、138 万 6,118 トン、77 億 6,880 万トンキロで、対前年度比それぞれ 2.5%減、2.8%減であった。



(3) 国際路線方面別旅客・貨物輸送実績

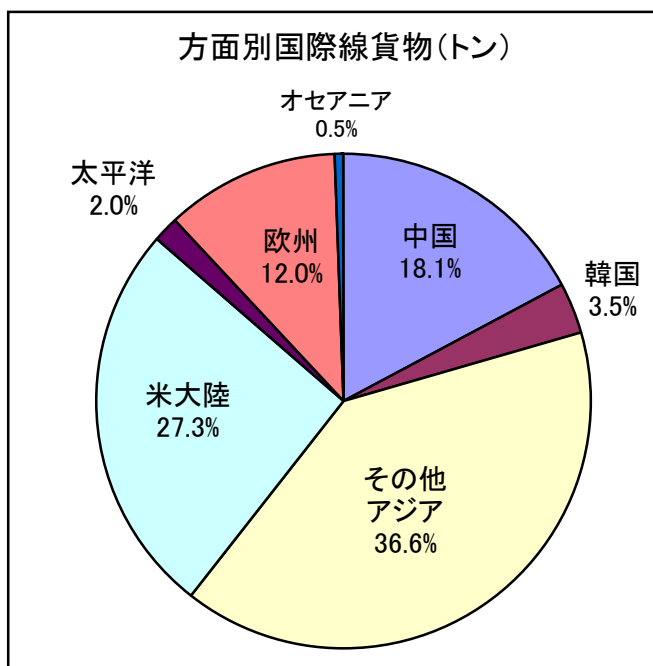
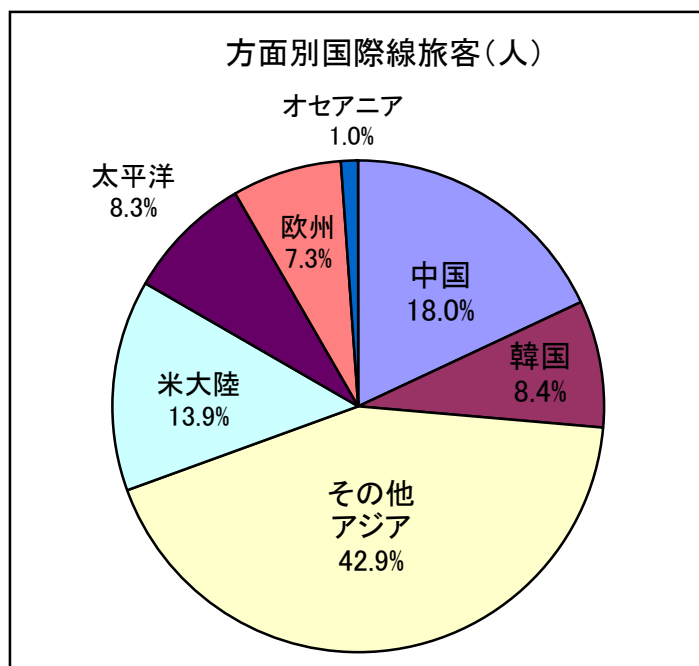
方 面	旅客数(人)	前年度比	貨物重量(kg)	前年度比	備 考
中国	3,398,771	108.5	251,095,169	98.4	中国路線
韓国	1,585,988	97.0	48,383,344	88.0	韓国路線
その他アジア	8,096,305	119.8	507,559,440	97.2	※その他アジアとは、中国、韓国以外の路線。台湾はその他アジアに含む。
米大陸	2,623,003	112.0	378,012,452	98.4	※米大陸とは、西海岸、東海岸、内陸部、アラスカ、カナダ、ブラジル等の路線。
太平洋	1,572,924	111.3	27,222,744	90.0	※太平洋とは、ハワイ、グアム等の路線。
欧州	1,381,858	101.9	166,640,373	97.2	※ヨーロッパとは、英国、ドイツ、ロシア等の路線。
オセアニア	192,763	136.9	7,204,678	190.0	※オセアニアとは、オーストラリア、ニュージーランド等の路線。
合計	18,851,612	112.4	1,386,118,200	97.5	

(注) 本邦航空運送事業者により運航された国際路線の輸送実績である。

貨物量には、超過手荷物及び郵便物を含まない。

※国際航空輸送実績の旅客数について、報告者から数値の変更があったため、

平成 26 年 4 月分から平成 28 年 3 月分までの数値を再集計した。



4. 燃料消費量

単位：キロリットル、()内は対前年度比

区分	国 内		国 際		小 計	無 償	合 計
	国内定期	その他	国内給油	国外給油			
ジェット燃料	3,965,582	21,662	2,801,692	2,566,029	9,354,965(102.9)	25,761	9,380,726(102.8)
航空ガソリン	-----	1,565	-----	-----	1,565(96.4)	131	1,696(97.1)
計	3,965,582	23,227	2,801,692	2,566,029	9,356,530(102.9)	25,892	9,382,422(102.8)

(注) 国内航空運送事業、国際航空運送事業及び航空機使用事業の実績を集計した。

5. 航空機使用事業等の稼働実績

(単位 時間：分)

種別 年度 使用機	航空機使用事業		遊覧		貸切		合計	
	平成27年度	平成26年度	平成27年度	平成26年度	平成27年度	平成26年度	平成27年度	平成26年度
飛行機	30,620:55 (98.2)	31,185:20 (104.0)	429:12 (93.6)	458:29 (68.7)	1,148:23 (56.4)	2,037:16 (83.8)	32,198:30 (95.6)	48,470:39 (90.7)
ヘリコプター	40,440:53 (98.4)	41,078:45 (93.7)	2,031:39 (103.1)	1,970:27 (101.2)	24,877:51 (99.0)	25,118:40 (105.0)	67,350:23 (98.8)	70,702:23 (103.0)
合計	71,061:48 (98.3)	72,264:05 (98.4)	2,460:51 (101.3)	2,428:56 (92.9)	26,026:14 (95.8)	27,155:56 (103.1)	99,548:53 (97.7)	119,173:02 (98.6)

(注) ()内は対前年度比

6. 航空輸送量推移表 (年度)

(1) 国内定期

年	項目	客				貨物	
		旅客数(千人)	人キロ(百万)	座席キロ(百万)	座席利用率(%)	重量(トン)	トンキロ(千)
平成17年度		94,490	83,220	129,420	64.3	889,607	877,372
18年度		96,971	85,746	133,166	64.4	934,114	923,000
19年度		94,849	84,327	131,452	64.2	951,618	946,619
20年度		90,662	80,931	126,228	64.1	995,889	1,006,780
21年度		83,872	75,203	121,796	61.7	959,608	980,226
22年度		82,211	73,751	115,697	63.7	941,108	970,760
23年度		79,052	71,165	112,749	63.1	895,762	929,054
24年度		85,996	77,917	122,322	63.7	905,751	945,901
25年度		92,488	84,144	130,723	64.4	934,561	966,524
26年度		95,199	86,760	131,507	66.0	928,757	959,743
27年度		96,063	88,216	129,722	68.0	918,033	958,747

(注) 貨物には超過手荷物及び郵便物を含まない。

(2) 国際

年	項目	客				貨物	
		旅客数(千人)	人キロ(百万)	座席キロ(百万)	座席利用率(%)	重量(トン)	トンキロ(千)
平成17年度		17,676	82,328	117,367	70.1	1,325,408	7,729,052
18年度		17,410	79,457	110,363	72.0	1,310,415	8,516,824
19年度		17,681	78,611	109,397	71.9	1,376,071	8,501,863
20年度		15,886	69,809	105,260	66.3	1,201,880	6,579,518
21年度		15,400	67,302	92,710	72.6	1,265,614	6,450,931
22年度		13,707	59,898	80,416	74.5	1,254,224	6,368,295
23年度		12,594	54,902	76,367	71.9	1,072,517	5,756,420
24年度		14,209	62,400	82,510	75.6	1,145,862	6,124,779
25年度		15,085	66,630	88,531	75.3	1,238,564	6,749,403
26年度		16,777	75,219	100,790	74.6	1,421,979	7,996,179
27年度		18,852	84,770	109,758	77.2	1,386,118	7,807,357

(注) 貨物には超過手荷物及び郵便物を含まない。

※国際航空輸送実績の旅客数について、報告者から数値の変更があったため、

平成26年4月分から平成28年3月分までの数値を再集計した。