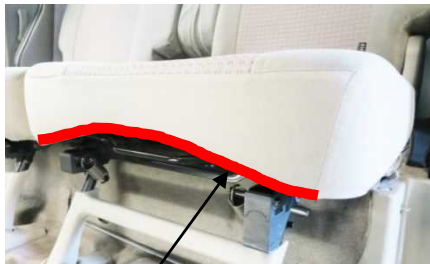
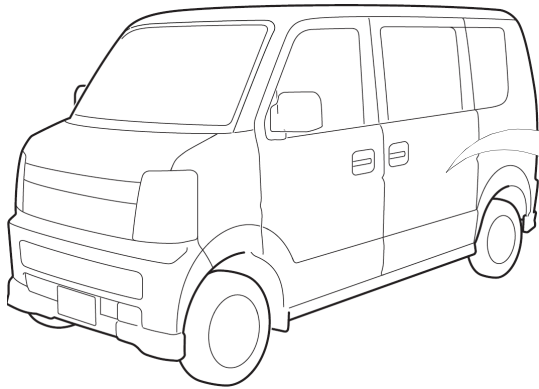
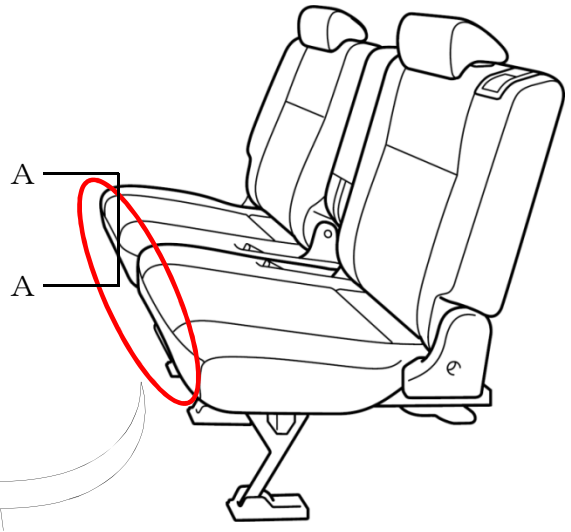


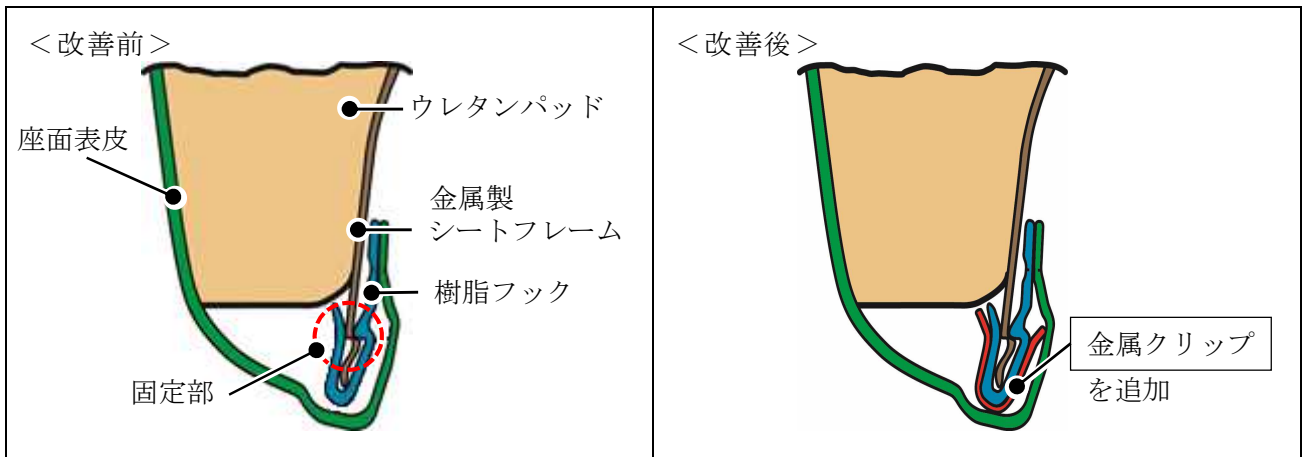
改善箇所説明図



不具合発生箇所
(樹脂フック)



後部座席全景



シート A-A 断面図

後部座席前側のシート表皮の固定方法が不適切なため、シートスライドレバー操作時にシート表皮の固定部がシートフレームから外れることがある。そのため、シートフレームが露出して、シートスライドレバー操作時にシートフレーム端部で指を負傷するおそれがある。

改善の内容

全車両、後部座席前部の表皮固定部の樹脂フックに重ねて、金属製のクリップを追加する。

識別：ID プレートに黄緑色のシールを貼付する。

注： は追加する部品を示す。