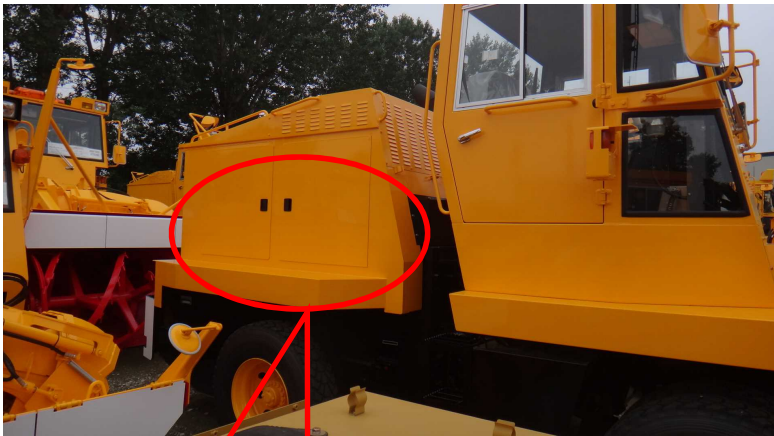
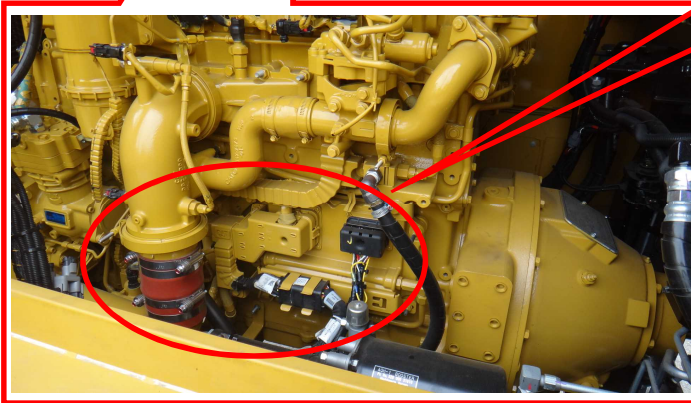


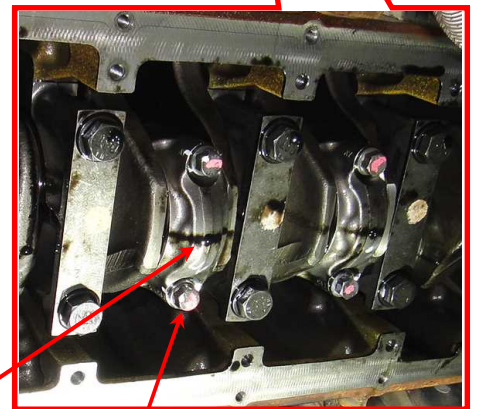
改善箇所説明図



オイルパンを外しエンジンを
下方から見た写真



コンロッドキャップ



不具合発生箇所
(コンロッドキャップ固定ボルト)

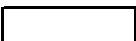
製作不良のものがあ、破断の可能性があ

基準不適合箇所

ロータリ除雪車のエンジンにおいて、コンロッドとコンロッドキャップを固定するボルトの製造が不適切なため、当該ボルトが疲労により破断することがある。そのため、そのままの状態で使用を続けると、外れたコンロッドがエンジンブロック等を破損させ走行不能に至るおそれがある。

改善措置の内容

全車両、コンロッドキャップ固定ボルトを良品に交換する。

注：  は、交換部品を示す。

識別： 改善実施済車は、シリンダブロック側面の銘板下部に赤色のマーキングをする。



マーキングの例