

# 九州道の一般開放見通し

4/28(木)  
7:00時点

## 全線の一般開放：4月29日



物資輸送車両等通行可能

(4/19(火) 08:45~)

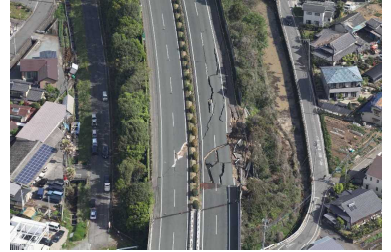
<物資輸送車両の通行状況>



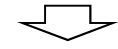
4/23(土)から高速バスも通行可能

### ましき 益城バスストップ付近

<4/14(木)の地震により被災>



盛土法面の崩落(崩落延長約30~40m)



<復旧状況>



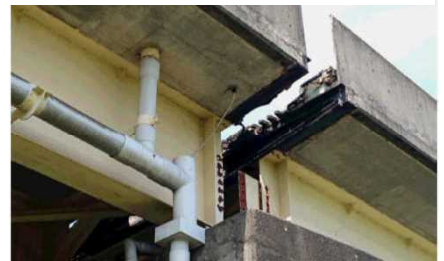
盛土の復旧工事実施中

※ 益城熊本空港IC～嘉島JCT間は2車線で一般開放  
木山川橋は速度規制(20km/h)

### きやまがわ 木山川渡河部

木山川橋(橋長約870m(32径間))

<4/14(木)の地震により被災>



桁のずれ(開き 約30~40cm)  
⇒ジョイント部補修、路面整正中