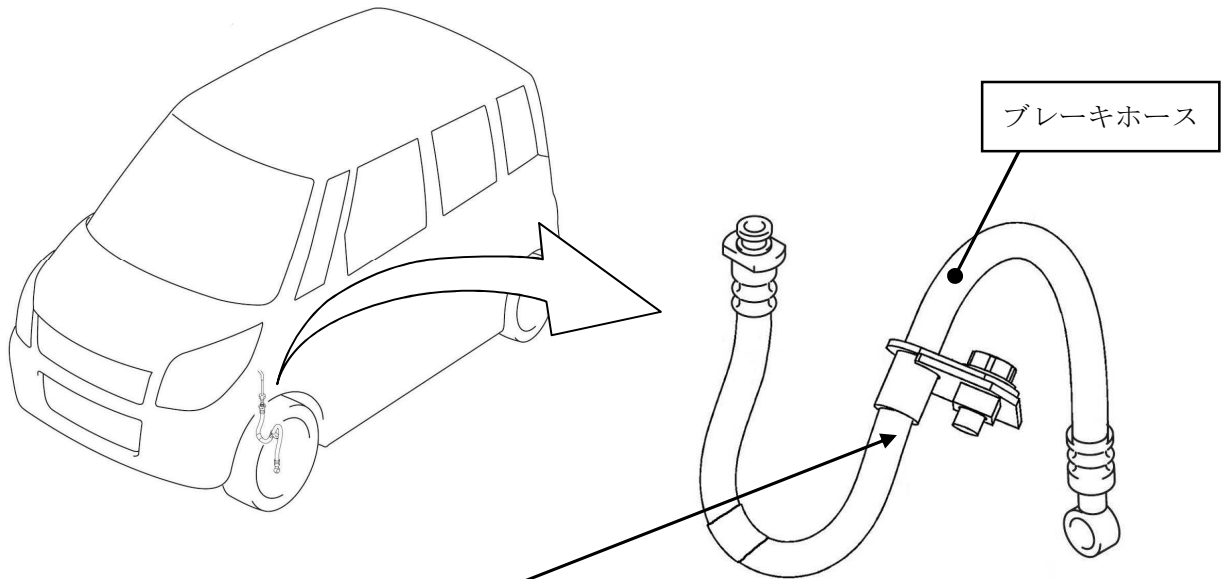
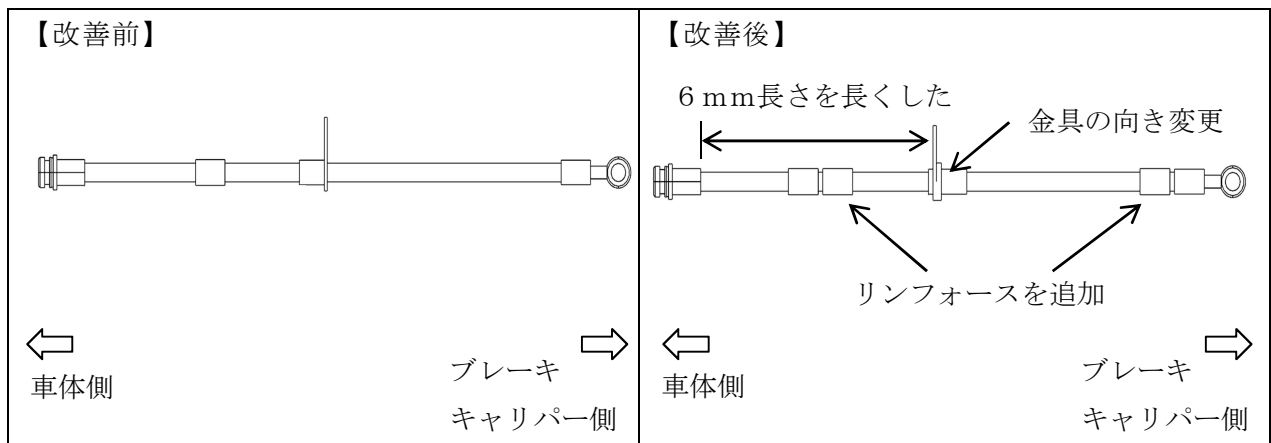


改善箇所説明図



基準不適合発生箇所

前輪のブレーキにおいて、ブレーキホースのレイアウトが不適切なため、ハンドルを一杯に切った際、曲げRが小さくなり、その繰り返しでブレーキホースの内部に亀裂が発生することがある。そのため、そのままの状態で使用を続けると亀裂が広がり、ブレーキ液が漏れて警告灯が点灯し、最悪の場合、制動力が低下するおそれがある。



改善の内容

全車両、ブレーキホースを対策品と交換する。

識別： エンジンルーム内の車台番号打刻位置右側に黄色のシールを貼付する。

注： は交換する部品を示す。