

# 新小岩公園防災高台整備事業 参考資料

ボーリング柱状図・・・・・・・・ P. 2～P.21

地質想定図・・・・・・・・ P.22～P.23

葛飾区

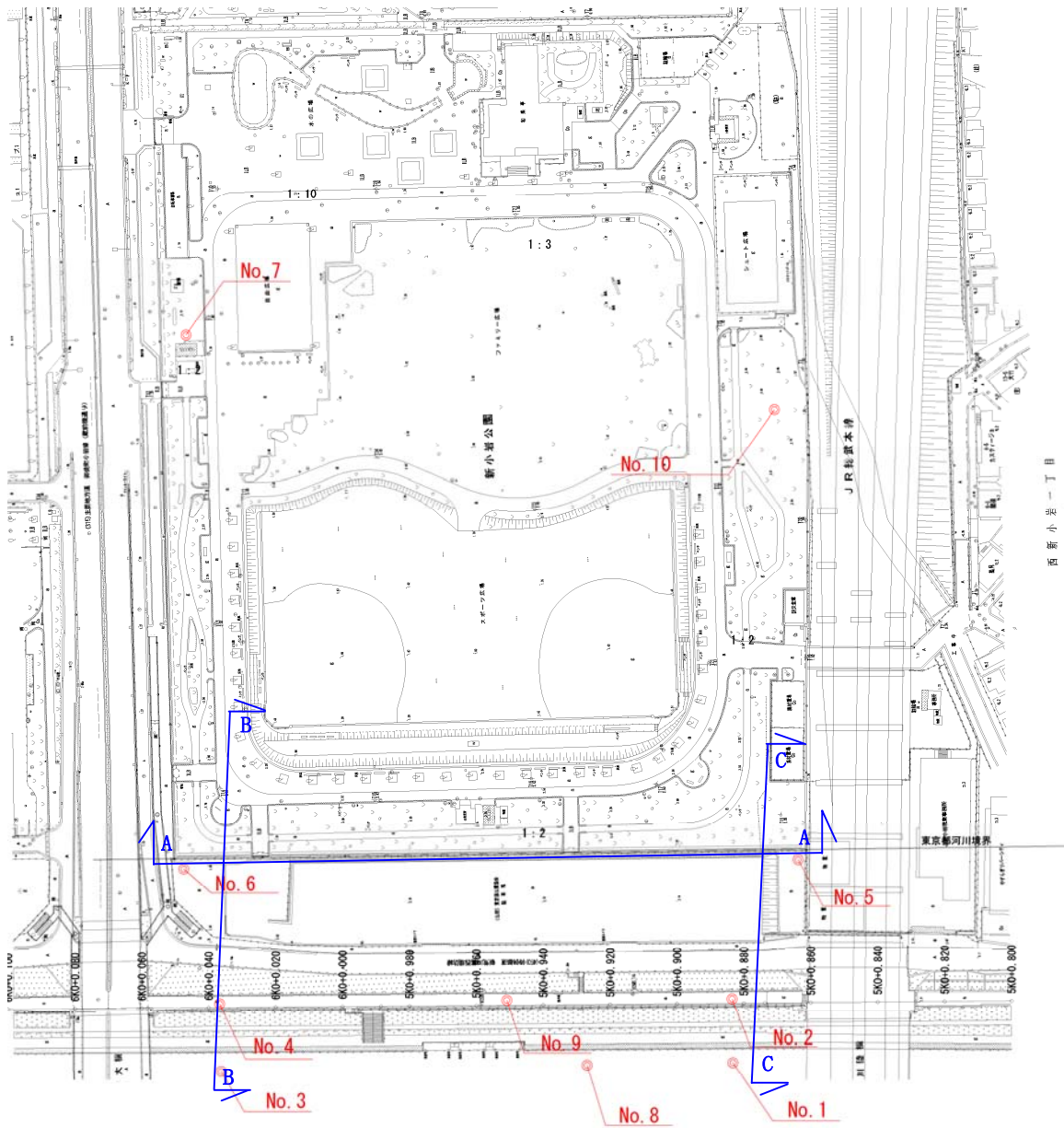


図1 地質調査位置図

ボーリング柱状図

調査名

ボーリングNo.	5	3	3	9	4	8	3	8
----------	---	---	---	---	---	---	---	---

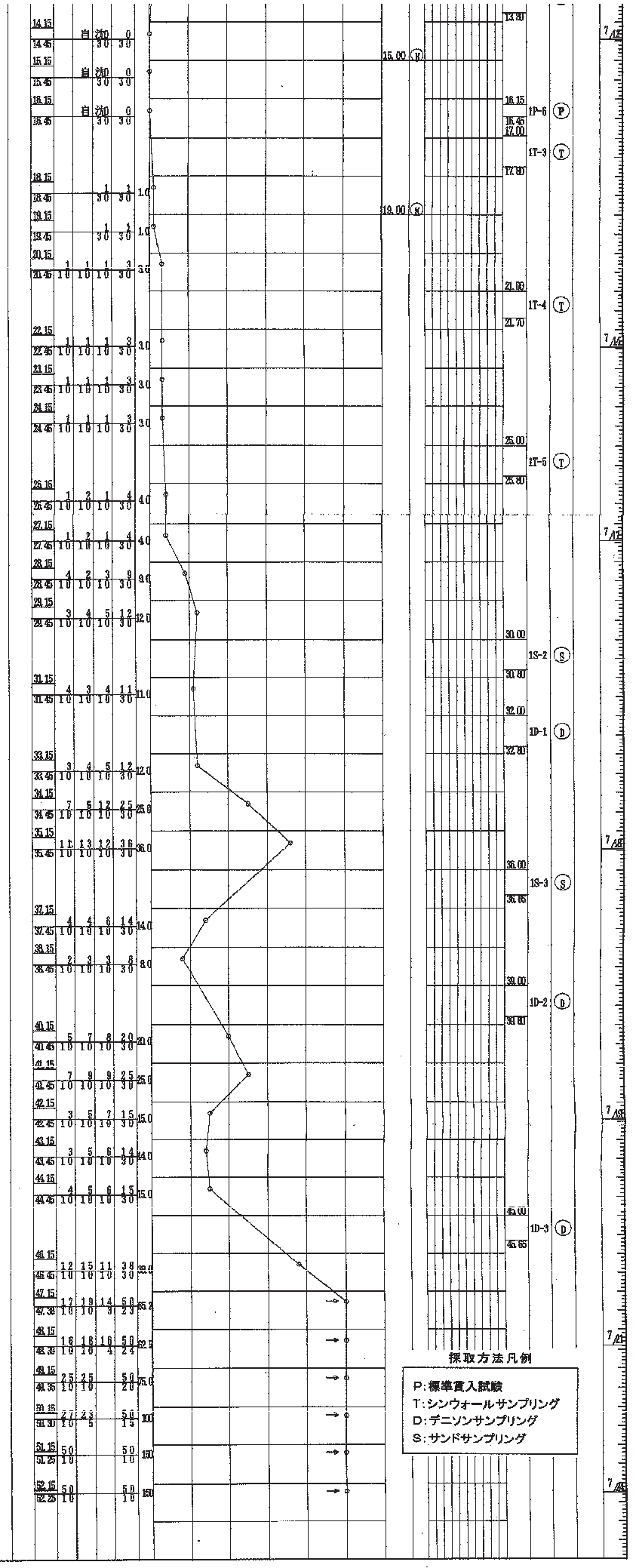
事業・工事名

シートNo.

ボーリング名	No. 1		調査位置	東京都葛飾区西新小岩一丁目地内			北緯	35° 41' 45.0"	
発注機関				調査期間	平成12年 7月 11日 ~ 平成12年 7月 24日		東経	139° 51' 51.0"	
調査業者名				主任技師	現場代理人	コア鑑定者	ボーリング責任者		
孔口標高	AP	-2.28 m	角			方位	北緯 0° 東 0° 西 90° 南 90°		
総掘進長	52.25 m	度			使用機種	試験機 東邦製 DO-C		ハンマー	トンビ
					エンジン	ヤンマー製 NFD10		ポンプ	カノー製 V-6

深	層	厚	深	柱	土	色	相	相	記	標準貫入試験					原位電試験		試験採取		室内試験	報			
										深	10cm <sup>2</sup> の	打撃回数	N 値			深	試験名	深			試験	採取	室内
尺	高	厚	度	状	質	対	対	調	事	度	打撃回数	打撃回数	打撃回数	打撃回数	度	おおよび結果	度	料	号	方法	月	日	
(m)	(m)	(m)	(m)	(m)	(m)	(m)	(m)	(m)	(m)	(m)	(m)	(m)	(m)	(m)	(m)	(m)	(m)	(m)	(m)	(m)	(m)	(m)	(m)
1					細砂 (S)	暗灰	中	中	含水量多い。粒子不均一。上部小礫少量点在。上部へドロ状。	1.15	1	1	1	1	1.15		1.15	IP-1	①				
2	-4.18	1.90	1.90		砂質シルト (MS)	暗灰	軟	軟	含水量少ない。貝殻片多く混入。所々暗灰の細砂を互層状に挟む。	2.15	1	1	1	1	2.15		2.15	IP-2	①				
3	-4.88	0.70	2.60		シルト質細砂 (SM)	暗灰	非	非	含水量中位。粒子均一。上部貝殻片少量混入。所々腐植物少量混入。下部に行くに従いシルトが多い。	2.90	1	1	1	1	2.90	4.50	3.90	IS-1	①				
4					シルト (M)	暗灰	軟	軟	含水量少ない。粒子不均一。上部貝殻片少量混入。所々腐植物少量混入。下部に行くに従いシルトが多い。	4.15	1	1	1	1	4.15		4.15	IP-2	①				
5	-7.78	2.90	5.50		シルト (M)	暗灰	軟	軟	含水量少ない。所々暗灰の細砂を薄層状に少量混入。腐植物少量点在。下部に行くに従い細砂の混入非常に多い。	4.40	1	1	1	1	4.40	7.00	4.40	IP-3	①				
6					シルト (M)	暗灰	軟	軟	含水量少ない。所々暗灰の細砂を薄層状に少量混入。腐植物少量点在。下部に行くに従い細砂の混入非常に多い。	5.15	1	1	1	1	5.15		5.15	IP-3	①				
7					シルト (M)	暗灰	軟	軟	含水量少ない。所々暗灰の細砂を薄層状に少量混入。腐植物少量点在。下部に行くに従い細砂の混入非常に多い。	5.26	1	1	1	1	5.26		5.26	IP-3	①				
8					シルト (M)	暗灰	軟	軟	含水量少ない。所々暗灰の細砂を薄層状に少量混入。腐植物少量点在。下部に行くに従い細砂の混入非常に多い。	6.15	1	1	1	1	6.15		6.15	IP-4	①				
9	-11.78	4.00	9.50		シルト (M)	暗灰	軟	軟	含水量少ない。所々暗灰の細砂を薄層状に少量混入。腐植物少量点在。下部に行くに従い細砂の混入非常に多い。	7.90	1	1	1	1	7.90		7.90	IT-1	①				
10					シルト (M)	暗灰	軟	軟	含水量少ない。所々暗灰の細砂を薄層状に少量混入。腐植物少量点在。下部に行くに従い細砂の混入非常に多い。	7.15	1	1	1	1	7.15		7.15	IT-1	①				
11					シルト (M)	暗灰	軟	軟	含水量少ない。所々暗灰の細砂を薄層状に少量混入。腐植物少量点在。下部に行くに従い細砂の混入非常に多い。	8.15	1	1	1	1	8.15		8.15	IT-1	①				
12					砂質シルト (MS)	暗灰	軟	軟	含水量少ない。貝殻片多く混入。腐植物少量混入。所々暗灰の細砂を互層状に挟む。腐植物少量混入。1.4m以深より暗灰の細砂混入少なくブロック状に混入。	8.30	1	1	1	1	8.30		8.30	IT-1	①				
13					砂質シルト (MS)	暗灰	軟	軟	含水量少ない。貝殻片多く混入。腐植物少量混入。所々暗灰の細砂を互層状に挟む。腐植物少量混入。1.4m以深より暗灰の細砂混入少なくブロック状に混入。	10.15	1	1	1	1	10.15		10.15	IT-1	①				
14					砂質シルト (MS)	暗灰	軟	軟	含水量少ない。貝殻片多く混入。腐植物少量混入。所々暗灰の細砂を互層状に挟む。腐植物少量混入。1.4m以深より暗灰の細砂混入少なくブロック状に混入。	11.45	1	1	1	1	11.45		11.45	IT-1	①				
15	-17.28	5.50	15.00		シルト (M)	暗灰	軟	軟	含水量少ない。貝殻片多く混入。腐植物少量混入。所々暗灰の細砂を互層状に挟む。腐植物少量混入。1.4m以深より暗灰の細砂混入少なくブロック状に混入。	11.15	1	1	1	1	11.15	11.00	11.15	IT-1	①				
16					シルト (M)	暗灰	軟	軟	含水量少ない。貝殻片多く混入。腐植物少量混入。所々暗灰の細砂を互層状に挟む。腐植物少量混入。1.4m以深より暗灰の細砂混入少なくブロック状に混入。	11.45	1	1	1	1	11.45		11.45	IT-1	①				
17					シルト (M)	暗灰	軟	軟	含水量少ない。貝殻片多く混入。腐植物少量混入。所々暗灰の細砂を互層状に挟む。腐植物少量混入。1.4m以深より暗灰の細砂混入少なくブロック状に混入。	12.15	1	1	1	1	12.15		12.15	IT-5	①				
18					シルト (M)	暗灰	軟	軟	含水量少ない。貝殻片多く混入。腐植物少量混入。所々暗灰の細砂を互層状に挟む。腐植物少量混入。1.4m以深より暗灰の細砂混入少なくブロック状に混入。	12.45	1	1	1	1	12.45		12.45	IT-2	①				
19					シルト (M)	暗灰	軟	軟	含水量少ない。貝殻片多く混入。腐植物少量混入。所々暗灰の細砂を互層状に挟む。腐植物少量混入。1.4m以深より暗灰の細砂混入少なくブロック状に混入。	14.15	1	1	1	1	14.15		14.15	IT-2	①				
20					シルト (M)	暗灰	軟	軟	含水量少ない。貝殻片多く混入。腐植物少量混入。所々暗灰の細砂を互層状に挟む。腐植物少量混入。1.4m以深より暗灰の細砂混入少なくブロック状に混入。	14.45	1	1	1	1	14.45		14.45	IT-2	①				
21					シルト (M)	暗灰	軟	軟	含水量少ない。貝殻片多く混入。腐植物少量混入。所々暗灰の細砂を互層状に挟む。腐植物少量混入。1.4m以深より暗灰の細砂混入少なくブロック状に混入。	15.15	1	1	1	1	15.15		15.15	IT-6	①				
22					シルト (M)	暗灰	軟	軟	含水量少ない。貝殻片多く混入。腐植物少量混入。所々暗灰の細砂を互層状に挟む。腐植物少量混入。1.4m以深より暗灰の細砂混入少なくブロック状に混入。	15.45	1	1	1	1	15.45		15.45	IT-6	①				
23					シルト (M)	暗灰	軟	軟	含水量少ない。貝殻片多く混入。腐植物少量混入。所々暗灰の細砂を互層状に挟む。腐植物少量混入。1.4m以深より暗灰の細砂混入少なくブロック状に混入。	16.15	1	1	1	1	16.15		16.15	IT-6	①				
24					シルト (M)	暗灰	軟	軟	含水量少ない。貝殻片多く混入。腐植物少量混入。所々暗灰の細砂を互層状に挟む。腐植物少量混入。1.4m以深より暗灰の細砂混入少なくブロック状に混入。	17.80	1	1	1	1	17.80		17.80	IT-3	①				
25					シルト (M)	暗灰	軟	軟	含水量少ない。貝殻片多く混入。腐植物少量混入。所々暗灰の細砂を互層状に挟む。腐植物少量混入。1.4m以深より暗灰の細砂混入少なくブロック状に混入。	18.15	1	1	1	1	18.15		18.15	IT-3	①				
26					シルト (M)	暗灰	軟	軟	含水量少ない。貝殻片多く混入。腐植物少量混入。所々暗灰の細砂を互層状に挟む。腐植物少量混入。1.4m以深より暗灰の細砂混入少なくブロック状に混入。	19.45	1	1	1	1	19.45		19.45	IT-3	①				
					シルト (M)	暗灰	軟	軟	含水量少ない。貝殻片多く混入。腐植物少量混入。所々暗灰の細砂を互層状に挟む。腐植物少量混入。1.4m以深より暗灰の細砂混入少なくブロック状に混入。	20.15	1	1	1	1	20.15		20.15	IT-4	①				
					シルト (M)	暗灰	軟	軟	含水量少ない。貝殻片多く混入。腐植物少量混入。所々暗灰の細砂を互層状に挟む。腐植物少量混入。1.4m以深より暗灰の細砂混入少なくブロック状に混入。	21.15	1	1	1	1	21.15		21.15	IT-4	①				
					シルト (M)	暗灰	軟	軟	含水量少ない。貝殻片多く混入。腐植物少量混入。所々暗灰の細砂を互層状に挟む。腐植物少量混入。1.4m以深より暗灰の細砂混入少なくブロック状に混入。	22.15	1	1	1	1	22.15		22.15	IT-4	①				
					シルト (M)	暗灰	軟	軟	含水量少ない。貝殻片多く混入。腐植物少量混入。所々暗灰の細砂を互層状に挟む。腐植物少量混入。1.4m以深より暗灰の細砂混入少なくブロック状に混入。	22.45	1	1	1	1	22.45		22.45	IT-4	①				
					シルト (M)	暗灰	軟	軟	含水量少ない。貝殻片多く混入。腐植物少量混入。所々暗灰の細砂を互層状に挟む。腐植物少量混入。1.4m以深より暗灰の細砂混入少なくブロック状に混入。	23.15	1	1	1	1	23.15		23.15	IT-4	①				
					シルト (M)	暗灰	軟	軟	含水量少ない。貝殻片多く混入。腐植物少量混入。所々暗灰の細砂を互層状に挟む。腐植物少量混入。1.4m以深より暗灰の細砂混入少なくブロック状に混入。	24.15	1	1	1	1	24.15		24.15	IT-4	①				
					シルト (M)	暗灰	軟	軟	含水量少ない。貝殻片多く混入。腐植物少量混入。所々暗灰の細砂を互層状に挟む。腐植物少量混入。1.4m以深より暗灰の細砂混入少なくブロック状に混入。	24.45	1	1	1	1	24.45		24.45	IT-5	①				
					シルト (M)	暗灰	軟	軟	含水量少ない。貝殻片多く混入。腐植物少量混入。所々暗灰の細砂を互層状に挟む。腐植物少量混入。1.4m以深より暗灰の細砂混入少なくブロック状に混入。	25.15	1	1	1	1	25.15		25.15	IT-5	①				
					シルト (M)	暗灰	軟	軟	含水量少ない。貝殻片多く混入。腐植物少量混入。所々暗灰の細砂を互層状に挟む。腐植物少量混入。1.4m以深より暗灰の細砂混入少なくブロック状に混入。	25.45	1	1	1	1	25.45		25.45	IT-5	①				

14	17.28	5.50	15.00				
15							
16							
17							
18							
19							
20							
21				シルト (M)	暗灰	軟弱	含水量少ない、貝殻片少量混入。所々暗灰の層状を不規則に少量点在。下部に行くに従い粘着性帯る貝殻片の混入量極めて上部より少ない。1.8m以深より全体に微細砂を不規則に点在。 2.3m以深より全体に暗灰の微細砂を不規則に少量含む。 2.6m以深より細砂をブロック状に少量挟在。一部茶色箇所有り。
22							
23							
24							
25							
26							
27	21.08	12.00	27.60				
28				貝殻混り細砂 (S-G)	暗灰	硬	含水量中位。全体に貝殻片及び貝殻碎片多く混入。下部に行くに従い暗灰のシルトを不規則に多く混入。貝殻片混入量少なくなる。粒子不均一。雲母片少量混入。
29							
30							
31	33.08	3.20	30.80				
32				粘りシルト (M-S)	暗灰	硬	含水量少ない、若干粘着性帯る。貝殻片少量混入。所々暗灰の細砂、微細砂を柱状、薄層状に少量点在。雲母片少量含む。
33							
34	36.18	3.10	33.90				
35				細砂 (S)	暗灰	中位	含水量少ない、粒子均一。雲母片少量混入。全体に若干のシルトを含む。下部に行くに従いシルトを不規則に多く混入。3.7m以深よりシルトを互層に点在。所々微細砂を少量挟在。
36							
37	39.88	3.70	37.60				
38				粘りシルト (M-S)	暗灰	中位	含水量少ない、全体に粘着性帯る。所々腐植物を少量混入。3.9m付近より暗灰の微細砂点在。一部茶色箇所有り。
39							
40	42.08	2.20	39.80				
41				シルト質細砂 (S-M)	暗灰	中位	含水量少ない、全体にシルト、砂を半分程度の割合にて混入。下部若干シルト分多く点在。
42							
43	44.78	2.70	42.50				
44				粘りシルト (M-S)	暗灰	硬	含水量少ない、全体に暗灰のシルト、細砂を2.0~2.5cm位互層状に混入。4.4m以深よりシルト分、腐植物少量点在。シルト分、粘着性帯る。
45							
46	47.88	3.10	45.80				
47							
48				シルト混り細砂 (S-G)	暗灰	硬	含水量中位。粒子やや均一。4.6m付近暗灰のシルト薄層状に少量混入。雲母片少量点在。下部5mm程度の小塊少量含む。4.9m以深より1.0~2.0mm程度の円礫上部より多く混入。含水量上部より多くなる。下部に行くに従い粗砂主体。
49							
50							
51							
52	54.53	6.65	52.25				
53							



採取方法凡例  
P: 標準貫入試験  
T: シンワールサンプリング  
D: デニソンサンプリング  
S: サンドサンプリング

ボーリング柱状図

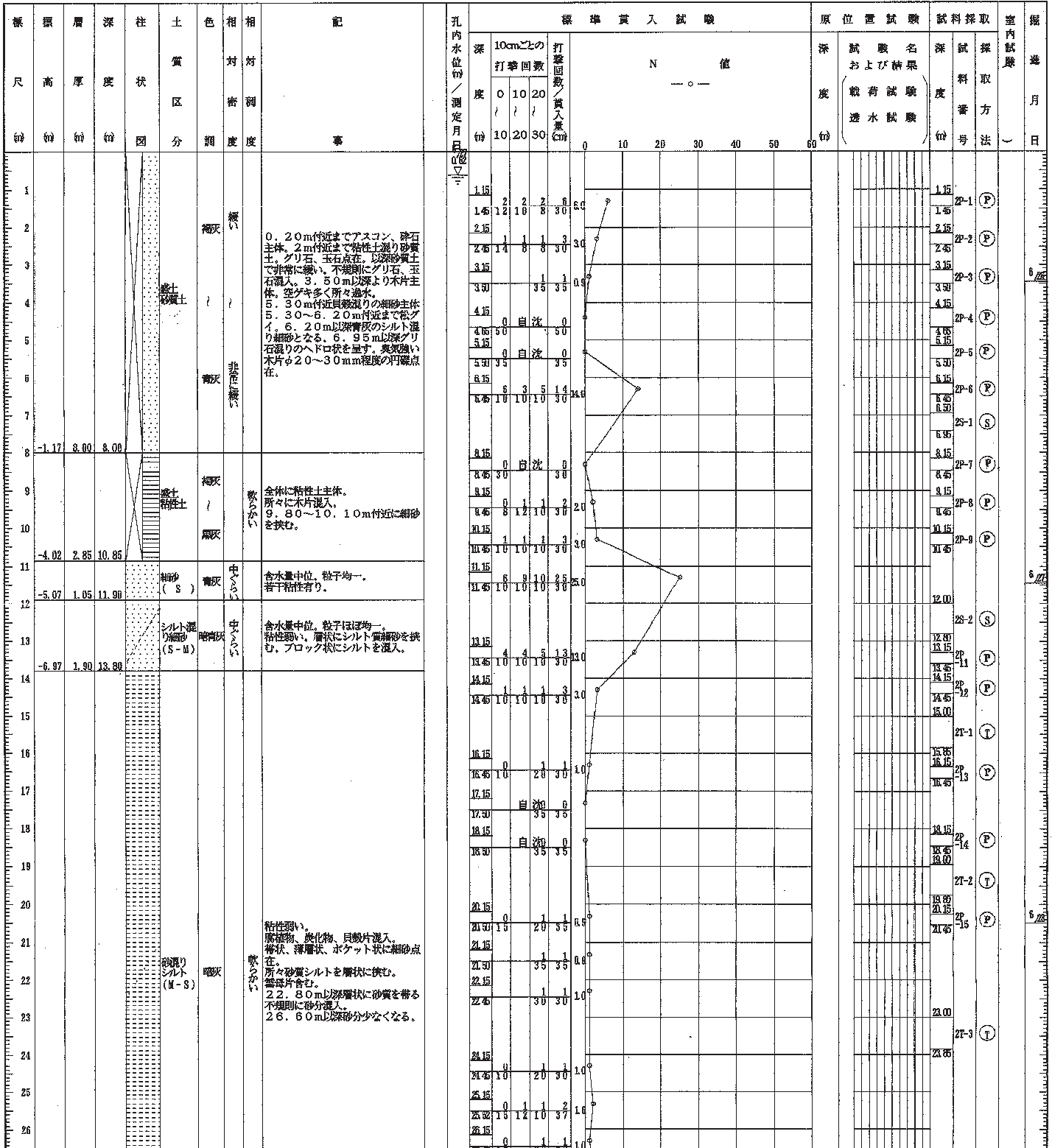
調査名

ボーリングNo.	5	3	3	9	4	6	3	9			
----------	---	---	---	---	---	---	---	---	--	--	--

事業・工事名

シートNo.

ボーリング名	No. 2		調査位置	東京都葛飾区西新小岩一丁目地内			北緯	35° 41' 45.0"	
発注機関				調査期間	平成12年 6月 26日 ~ 平成12年 7月 5日		東経	139° 51' 52.0"	
調査業者名	主任技師			現場代理人	コア鑑定者		ボーリング責任者		
孔口標高	AP	6.83m	角	180°	上	90°	方	北 0°	東 90°
緯度	32.31m		度	0°	下	0°	方	西 270°	南 180°
使用機	東邦製 D0-C			エンジン	ヤンマー製 NFD10		ポンプ	カノー製 V-6	
自動落下									



24									
25									
26									
27									
28									
29									
30	22.87	15.90	29.79	シルト (M)	暗灰	軟らかい	粘性中位。貝殻片混入。フミン状を呈す。全体に粘土質を帯る。腐植物点在。5.2~4.0m以深ブロック状に細砂、薄層状にシルト質微細砂存在。5.4m以深均質なシルト貝殻粒点在		
31									
32									
33									
34									
35									
36									
37	30.07	7.29	36.90	貝殻混り細砂 (S-Sb)	暗灰	硬い	含水量中位。粒子均一。貝殻片多量に混入。ブロック状にシルトを点在。所々シルト質を帯る。下部に従い貝殻片多くなる。		
38	31.97	1.90	38.80	シルト混り細砂 (S-M)	暗灰	中々の硬い	含水量中位。粒子均一。シルトとの互層状。粘性弱い。		
39	32.67	0.70	39.50	シルト混り細砂 (S-M)	暗灰	中々の硬い	粘性弱い。ポケット状に細砂混入。薄層状に砂質シルトを挟む。腐植物を少量混入する。		
40									
41									
42									
43	35.97	3.38	42.89	シルト混り細砂 (S-M)	暗灰	中々の硬い	含水量中位。少量の腐植物を混入。上部シルト質微細砂を薄く挟む。下部に従いシルト分少ない。粒子はほぼ均一。		
44									
45	38.57	2.80	45.40	細砂 (S)	暗灰	硬い	粘性弱い。腐植物混入。全体に砂分点在。所々層状に砂質帯る。		
46									
47									
48									
49	41.97	3.40	48.89	細砂 (S)	暗灰	硬い	含水量中位。粒子均一。上部50cm位シルト分混入。		
50	43.57	1.60	50.40						
51									
52									
53									
54									
55									
56	48.87	5.38	55.79	細砂 (S)	暗灰	非常に硬い	粘性中位。少量の腐植物混入。上部粘土質を帯る。不規則に層状に砂質シルトを挟む。		
57									
58									
59									
60									
61	53.77	4.80	60.89	細砂 (S)	暗灰	非常に硬い	含水量中位。粒子はほぼ均一。5.8. 2.0m~5.8. 3.5m間にシルトを挟む。5.8. 7.0m以深所々に小塊点在する。		
62	55.48	1.71	62.31	シルト混り細砂 (S-G)	暗灰	非常に硬い	含水量中位。粒子はほぼ均一。全体にφ5~10mm程度の遊角~頭角の点在。最大粒径30mm程度。		
63									

