

問い合わせ先：

総合政策局建設経済統計調査室 高橋、坂戸
TEL. 03-5253-8111(内 28602、28631)

平成27年12月の住宅着工の動向について

- ・ 平成27年12月の住宅着工戸数は75,452戸で、前年同月比で1.3%減となった。また、季節調整済年率換算値では86.0万戸（前月比2.2%減）となった。
- ・ 利用関係別にみると、実数値では、前年同月比で貸家が増、持家、分譲住宅が減となった。季節調整値についても、前月比で貸家が増、持家、分譲住宅が減となった。
- ・ 住宅着工の動向については、全体として平成26年4月の消費税率引上げに伴う駆け込み需要の反動の影響からの持ち直しが続いてきたものの、足下では横ばいの動きとなっている。
- ・ 引き続き、今後の動向をしっかりと注視していく必要がある。

（持家）

前年同月比では8か月ぶりの減少（前年同月比5.4%減、季節調整値の前月比では5.1%減）。

（貸家）

前年同月比では2か月連続の増加（前年同月比3.9%増、季節調整値の前月比では1.4%増）。

（分譲住宅）

前年同月比では2か月ぶりの減少（前年同月比3.5%減、季節調整値の前月比では6.1%減）。

（分譲マンション）

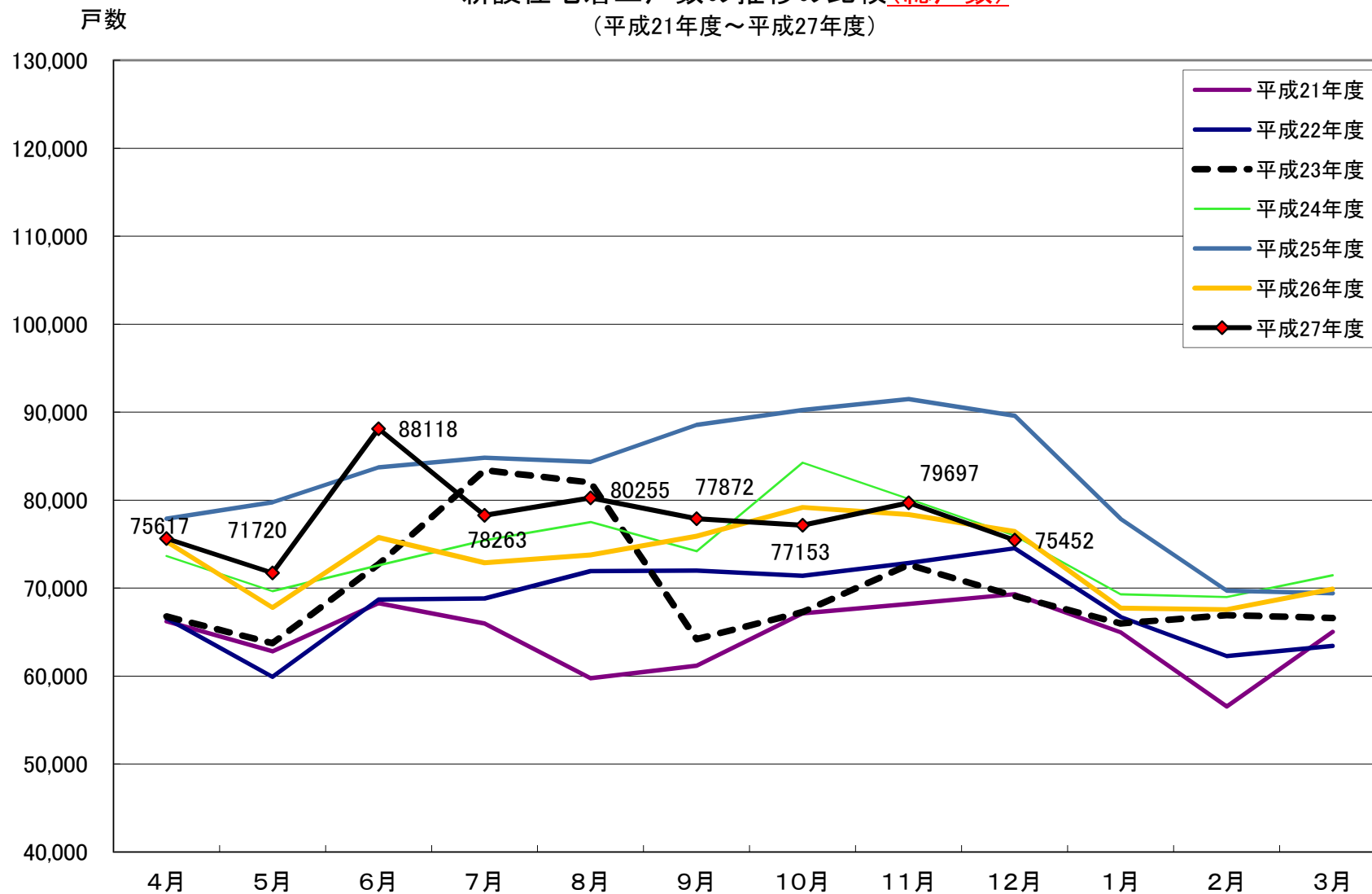
前年同月比では4か月連続の減少（前年同月比13.5%減）。

（分譲一戸建住宅）

前年同月比では2か月連続の増加（前年同月比3.9%増）。

新設住宅着工戸数の推移の比較(総戸数)

(平成21年度～平成27年度)

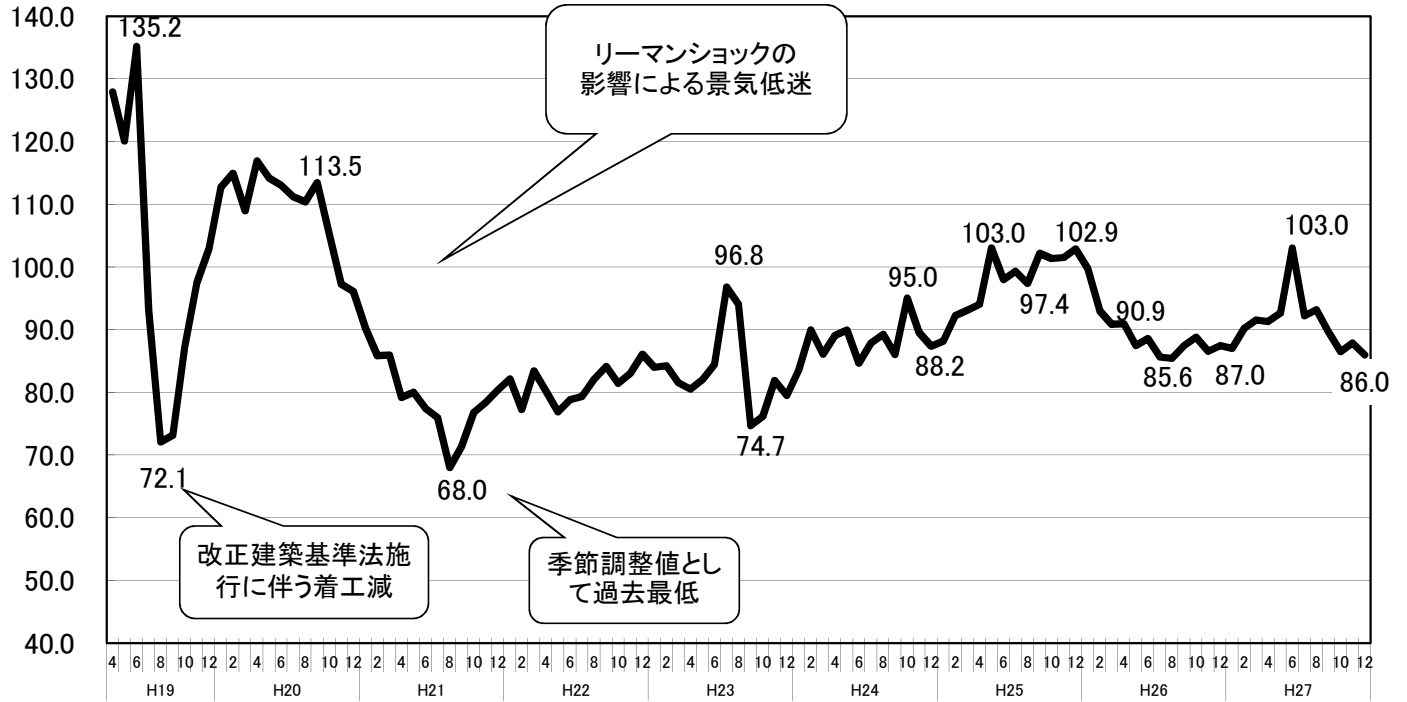


季節調整済年率換算値の推移

総合政策局建設経済統計調査室

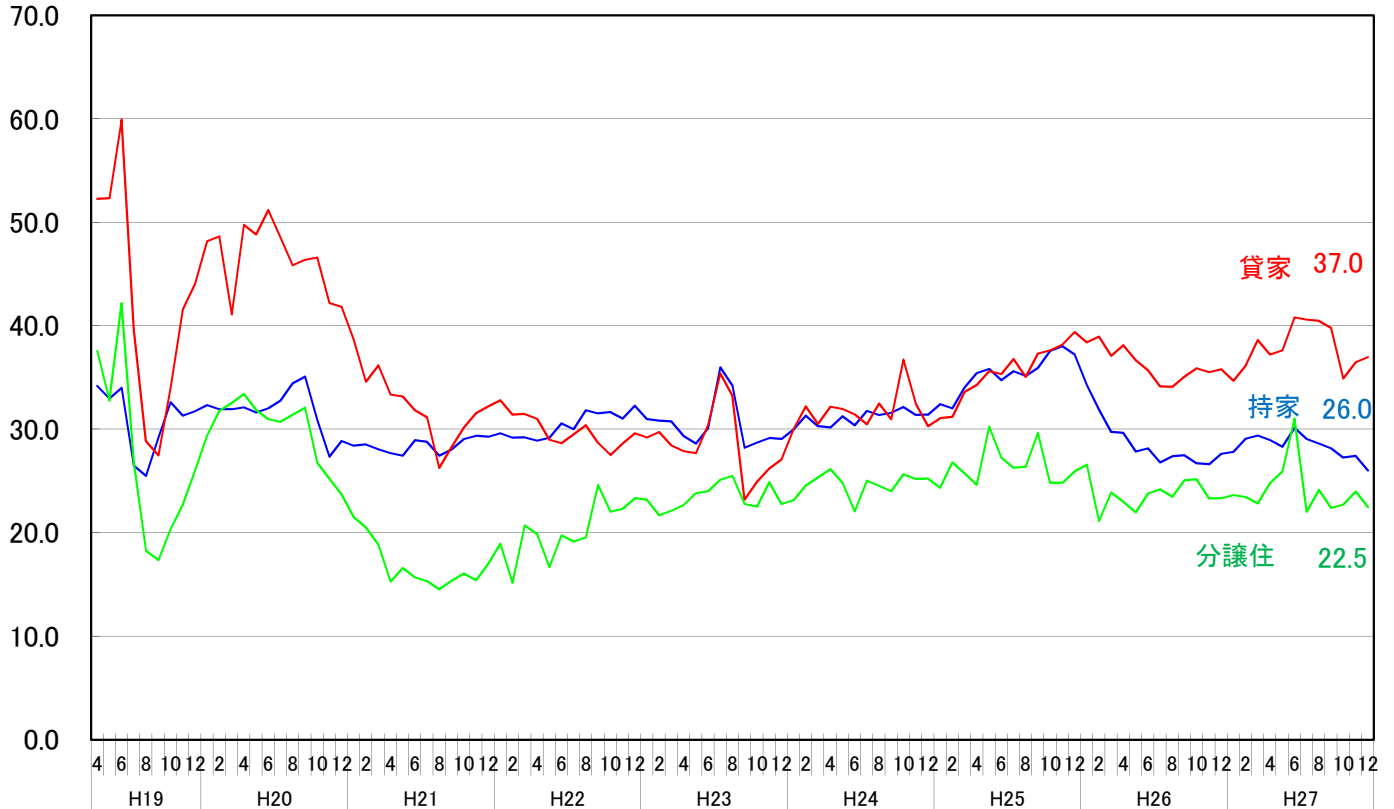
<総戸数> (万戸)

季節調整済年率換算値の推移



<利用関係別>

(万戸)



季節調整済年率換算値(単位:万戸)

| 年 | 月 | 総戸数 | 持家 | 貸家 | 分譲住宅 | |
|-----|-----|-------|-------|------|------|------|
| H19 | 4 | 127.9 | 34.2 | 52.3 | 37.6 | |
| | 5 | 120.1 | 33.0 | 52.3 | 32.8 | |
| | 6 | 135.2 | 34.0 | 59.9 | 42.2 | |
| | 7 | 93.1 | 26.5 | 39.7 | 26.9 | |
| | 8 | 72.1 | 25.5 | 28.8 | 18.3 | |
| | 9 | 73.2 | 29.2 | 27.5 | 17.4 | |
| | 10 | 87.2 | 32.6 | 34.1 | 20.4 | |
| | 11 | 97.5 | 31.3 | 41.5 | 22.7 | |
| | 12 | 103.0 | 31.8 | 44.0 | 26.0 | |
| | H20 | 1 | 112.7 | 32.3 | 48.2 | 29.4 |
| | | 2 | 115.0 | 31.9 | 48.6 | 31.8 |
| | | 3 | 109.0 | 31.9 | 41.1 | 32.6 |
| 4 | | 116.9 | 32.1 | 49.8 | 33.4 | |
| 5 | | 114.2 | 31.6 | 48.8 | 31.9 | |
| 6 | | 113.1 | 32.0 | 51.2 | 31.0 | |
| 7 | | 111.2 | 32.8 | 48.5 | 30.7 | |
| 8 | | 110.4 | 34.4 | 45.9 | 31.4 | |
| 9 | | 113.5 | 35.1 | 46.4 | 32.1 | |
| 10 | | 105.2 | 30.9 | 46.6 | 26.8 | |
| 11 | | 97.3 | 27.4 | 42.2 | 25.2 | |
| 12 | | 96.1 | 28.9 | 41.8 | 23.7 | |
| H21 | 1 | 90.2 | 28.4 | 38.6 | 21.5 | |
| | 2 | 85.8 | 28.5 | 34.6 | 20.5 | |
| | 3 | 85.9 | 28.1 | 36.2 | 18.8 | |
| | 4 | 79.2 | 27.7 | 33.4 | 15.3 | |
| | 5 | 80.0 | 27.5 | 33.2 | 16.6 | |
| | 6 | 77.4 | 28.9 | 31.8 | 15.7 | |
| | 7 | 76.0 | 28.8 | 31.2 | 15.3 | |
| | 8 | 68.0 | 27.4 | 26.3 | 14.6 | |
| | 9 | 71.4 | 28.0 | 28.2 | 15.4 | |
| | 10 | 76.8 | 29.1 | 30.2 | 16.1 | |
| | 11 | 78.4 | 29.4 | 31.6 | 15.4 | |
| | 12 | 80.4 | 29.3 | 32.2 | 17.0 | |
| H22 | 1 | 82.1 | 29.6 | 32.8 | 18.9 | |
| | 2 | 77.2 | 29.2 | 31.4 | 15.2 | |
| | 3 | 83.4 | 29.2 | 31.5 | 20.7 | |
| | 4 | 80.2 | 28.9 | 31.0 | 19.9 | |
| | 5 | 76.9 | 29.2 | 29.0 | 16.7 | |
| | 6 | 78.8 | 30.6 | 28.7 | 19.7 | |
| | 7 | 79.3 | 30.0 | 29.5 | 19.2 | |
| | 8 | 82.1 | 31.9 | 30.4 | 19.5 | |
| | 9 | 84.1 | 31.5 | 28.7 | 24.6 | |
| | 10 | 81.5 | 31.7 | 27.5 | 22.0 | |
| | 11 | 83.0 | 31.0 | 28.6 | 22.3 | |
| | 12 | 86.1 | 32.3 | 29.6 | 23.3 | |
| H23 | 1 | 84.0 | 31.0 | 29.2 | 23.2 | |
| | 2 | 84.2 | 30.8 | 29.7 | 21.7 | |
| | 3 | 81.6 | 30.8 | 28.5 | 22.1 | |
| | 4 | 80.5 | 29.3 | 27.9 | 22.7 | |
| | 5 | 82.1 | 28.6 | 27.7 | 23.8 | |
| | 6 | 84.5 | 30.1 | 30.4 | 24.0 | |
| | 7 | 96.8 | 36.0 | 35.4 | 25.1 | |
| | 8 | 94.0 | 34.2 | 33.2 | 25.5 | |
| | 9 | 74.7 | 28.2 | 23.2 | 22.8 | |
| | 10 | 76.2 | 28.7 | 24.9 | 22.5 | |
| | 11 | 81.9 | 29.1 | 26.2 | 24.9 | |
| | 12 | 79.5 | 29.1 | 27.1 | 22.8 | |
| H24 | 1 | 83.5 | 30.0 | 30.0 | 23.2 | |
| | 2 | 90.0 | 31.3 | 32.2 | 24.6 | |
| | 3 | 86.1 | 30.3 | 30.5 | 25.3 | |
| | 4 | 89.1 | 30.2 | 32.2 | 26.1 | |
| | 5 | 89.9 | 31.3 | 32.0 | 24.8 | |
| | 6 | 84.7 | 30.4 | 31.4 | 22.1 | |
| | 7 | 87.9 | 31.8 | 30.5 | 25.0 | |
| | 8 | 89.2 | 31.4 | 32.5 | 24.5 | |
| | 9 | 86.0 | 31.6 | 31.0 | 24.0 | |
| | 10 | 95.0 | 32.2 | 36.7 | 25.7 | |
| | 11 | 89.5 | 31.4 | 32.5 | 25.2 | |
| | 12 | 87.3 | 31.4 | 30.3 | 25.2 | |
| H25 | 1 | 88.2 | 32.4 | 31.1 | 24.4 | |
| | 2 | 92.2 | 32.0 | 31.2 | 26.8 | |
| | 3 | 93.1 | 34.0 | 33.6 | 25.7 | |
| | 4 | 94.0 | 35.4 | 34.3 | 24.6 | |
| | 5 | 103.0 | 35.8 | 35.6 | 30.3 | |
| | 6 | 98.0 | 34.8 | 35.3 | 27.3 | |
| | 7 | 99.3 | 35.6 | 36.8 | 26.3 | |
| | 8 | 97.4 | 35.1 | 35.0 | 26.4 | |
| | 9 | 102.2 | 35.9 | 37.3 | 29.6 | |
| | 10 | 101.3 | 37.6 | 37.6 | 24.8 | |
| | 11 | 101.5 | 38.0 | 38.2 | 24.8 | |
| | 12 | 102.9 | 37.2 | 39.4 | 25.9 | |
| H26 | 1 | 99.8 | 34.3 | 38.4 | 26.6 | |
| | 2 | 93.0 | 31.9 | 38.9 | 21.1 | |
| | 3 | 90.8 | 29.7 | 37.1 | 23.9 | |
| | 4 | 90.9 | 29.7 | 38.1 | 23.0 | |
| | 5 | 87.5 | 27.9 | 36.7 | 22.0 | |
| | 6 | 88.6 | 28.1 | 35.7 | 23.8 | |
| | 7 | 85.6 | 26.8 | 34.1 | 24.2 | |
| | 8 | 85.4 | 27.4 | 34.1 | 23.5 | |
| | 9 | 87.5 | 27.5 | 35.1 | 25.1 | |
| | 10 | 88.8 | 26.7 | 35.9 | 25.2 | |
| | 11 | 86.5 | 26.6 | 35.5 | 23.3 | |
| | 12 | 87.4 | 27.6 | 35.8 | 23.3 | |
| H27 | 1 | 87.0 | 27.8 | 34.7 | 23.6 | |
| | 2 | 90.2 | 29.1 | 36.1 | 23.5 | |
| | 3 | 91.6 | 29.4 | 38.6 | 22.9 | |
| | 4 | 91.3 | 29.0 | 37.2 | 24.8 | |
| | 5 | 92.6 | 28.3 | 37.6 | 25.9 | |
| | 6 | 103.0 | 30.1 | 40.8 | 31.0 | |
| | 7 | 92.2 | 29.1 | 40.6 | 22.0 | |
| | 8 | 93.2 | 28.6 | 40.5 | 24.1 | |
| | 9 | 89.6 | 28.2 | 39.8 | 22.4 | |
| | 10 | 86.5 | 27.3 | 34.9 | 22.7 | |
| | 11 | 87.9 | 27.4 | 36.5 | 24.0 | |
| | 12 | 86.0 | 26.0 | 37.0 | 22.5 | |

関 連 経 済 指 標

| | 実質消費支出 | (大型既小売店販売額) | 鉱工業生産指数 | (企業倒産業件数) | (企業建倒設業件数) | (企業運倒輸業件数) | 企業倒産件数 | 完全失業者率 | 有効求人倍率 | (金融機関の貸し出し態度DI (大企業・全産業)) | (金融機関の貸し出し態度DI (中小企業・全産業)) | 長期国債(10年)新発債利回り(月末値) | (賃金給与総額)数 | (賃金指)数 |
|-----------|--------|-------------|---------|-----------|------------|------------|--------|--------|--------|---------------------------|----------------------------|----------------------|-----------|--------|
| | (季)前期比 | 前年同期比 | (季)前期比 | 前年同期比 | 前年同期比 | 前年同期比 | 前年同期比 | (季・%) | (季・倍) | %ポイント | %ポイント | 月末値 | — | — |
| 2014年 12月 | 0.2 | 0.1 | 0.2 | 0.0 | ▲ 7.5 | ▲ 13.8 | ▲ 10.9 | 3.4 | 1.2 | 25 | 12 | 0.32 | 98.9 | 98.2 |
| 2015年 1月 | ▲ 0.3 | 0.0 | 4.1 | ▲ 39.4 | ▲ 30.4 | 0.0 | ▲ 12.5 | 3.6 | 1.1 | — | — | 0.28 | 99.0 | 98.7 |
| 2月 | 0.8 | 1.3 | ▲ 3.1 | ▲ 37.5 | ▲ 20.3 | ▲ 32.4 | ▲ 18.0 | 3.5 | 1.2 | — | — | 0.34 | 98.4 | 98.1 |
| 3月 | 2.4 | ▲ 13.0 | ▲ 0.8 | 26.1 | 16.4 | 73.9 | 13.8 | 3.4 | 1.2 | 27 | 15 | 0.40 | 99.0 | 98.4 |
| 4月 | ▲ 5.5 | 8.6 | 1.2 | 21.7 | ▲ 27.4 | ▲ 42.2 | ▲ 14.9 | 3.3 | 1.2 | — | — | 0.33 | 99.9 | 99.1 |
| 5月 | 2.4 | 5.3 | ▲ 2.1 | 36.8 | ▲ 4.9 | ▲ 37.5 | ▲ 3.3 | 3.3 | 1.2 | — | — | 0.39 | 99.7 | 98.6 |
| 6月 | ▲ 3.0 | ▲ 0.3 | 1.1 | ▲ 33.3 | ▲ 16.0 | ▲ 48.8 | ▲ 8.0 | 3.4 | 1.2 | 27 | 16 | 0.45 | 97.0 | 98.8 |
| 7月 | 0.6 | 2.1 | ▲ 0.8 | ▲ 3.8 | ▲ 15.8 | 11.5 | ▲ 9.4 | 3.3 | 1.2 | — | — | 0.41 | 100.8 | 98.9 |
| 8月 | 2.5 | 1.8 | ▲ 1.2 | ▲ 42.3 | ▲ 2.9 | ▲ 40.0 | ▲ 8.5 | 3.4 | 1.2 | — | — | 0.38 | 99.1 | 98.6 |
| 9月 | ▲ 1.3 | 1.7 | 1.1 | ▲ 51.5 | ▲ 32.7 | 0.0 | ▲ 22.4 | 3.4 | 1.2 | 27 | 16 | 0.35 | 99.1 | 98.6 |
| 10月 | ▲ 0.7 | 2.9 | 1.4 | ▲ 39.5 | ▲ 9.8 | ▲ 23.7 | ▲ 7.4 | 3.1 | 1.2 | — | — | 0.30 | 99.1 | 98.7 |
| 11月 | ▲ 2.2 | ▲ 1.6 | ▲ 0.9 | 4.2 | 0.0 | 0.0 | 2.7 | 3.3 | 1.3 | — | — | 0.30 | 98.5 | 98.5 |
| 12月 | — | — | — | 30.4 | ▲ 5.1 | ▲ 32.0 | 7.3 | — | — | 26 | 17 | 0.27 | — | — |