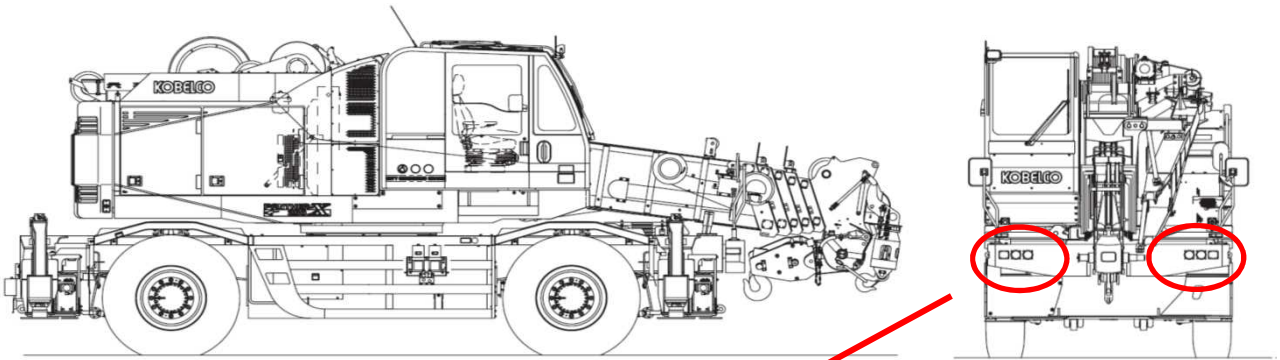


改善箇所説明図



不具合の内容

ホイール・クレーンの前照灯において、防水設計が不適切なため、灯火器内部に雨水が浸入することがある。そのため、雨水が灯火器内部に溜まり灯火器の反射部が腐食して光度が低下するおそれがある。また、走行中、端子がショートして前照灯が消えるおそれがある。

改善の内容

全車両、前照灯後部に防水カバーを取り付ける。また、前照灯を点検し、水が浸入した形跡があるものは、前照灯を新品に交換する。



防水カバー

追加部品