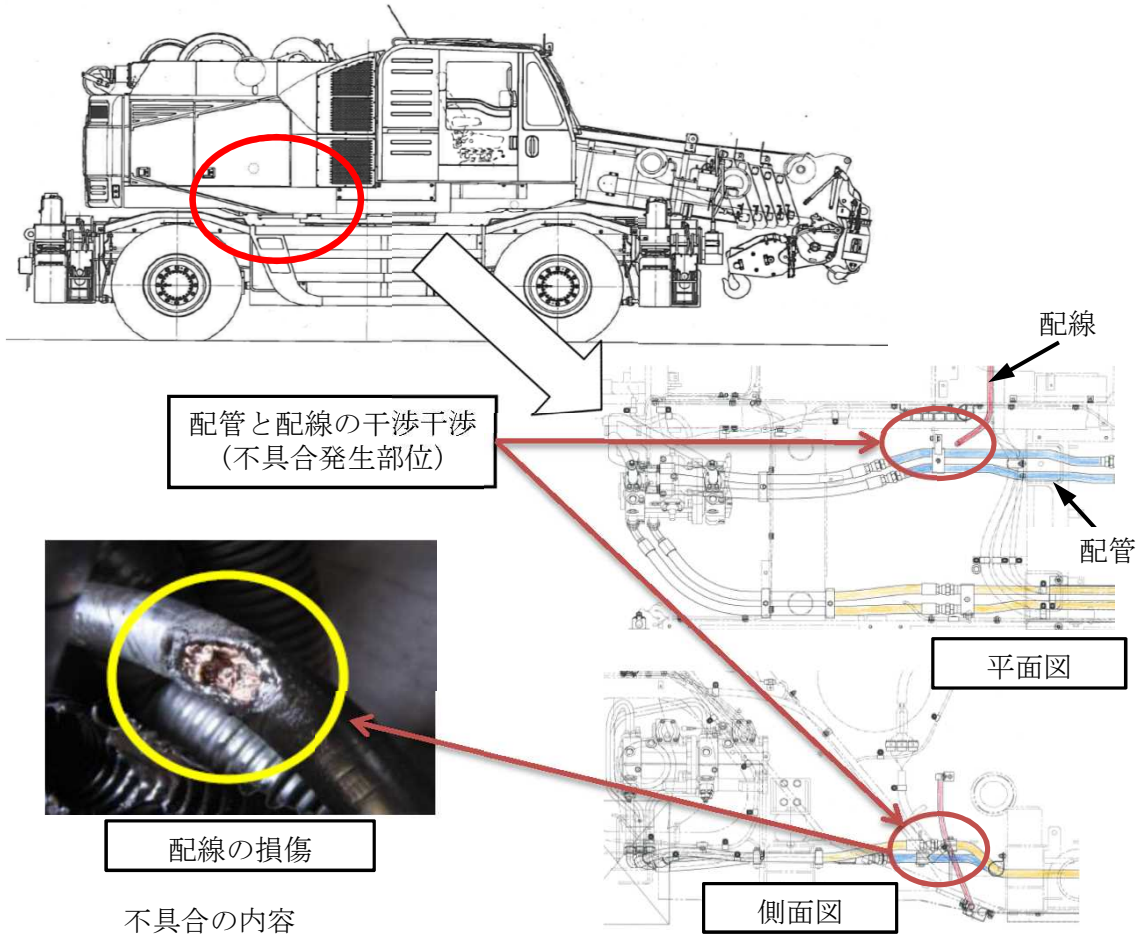


改善箇所説明図



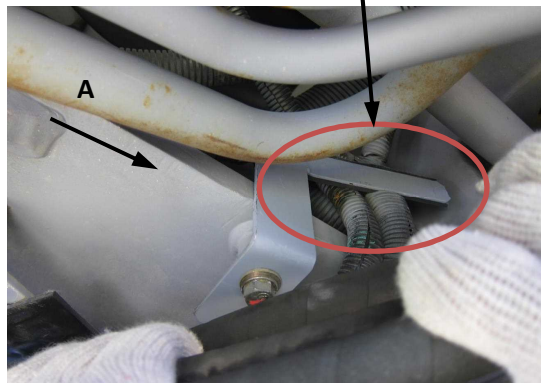
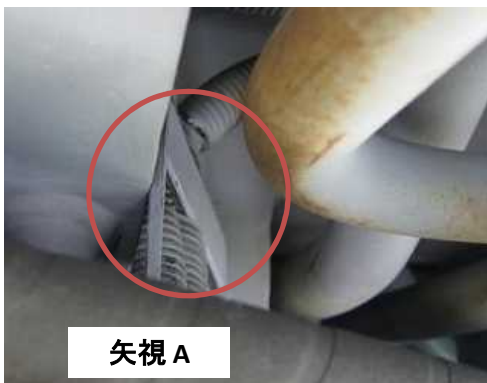
ホイール・クレーンにおいて、スターターモータの電気配線の配策設計が不適切ため、電気配線と作動油の配管が接触し電気配線の被覆が損傷することがある。そのため、配線と配管が接触するとスパークが発生し、配線が断線、または配管が損傷して、エンジンが始動できない、もしくは作動油が漏れるおそれがある。

改善の内容

全車両、配線の固定ブラケットを取り付ける。

対策後

ブラケットを追加して、配管との干渉を防ぐ。



注 :  は交換部品又は追加部品を示す。