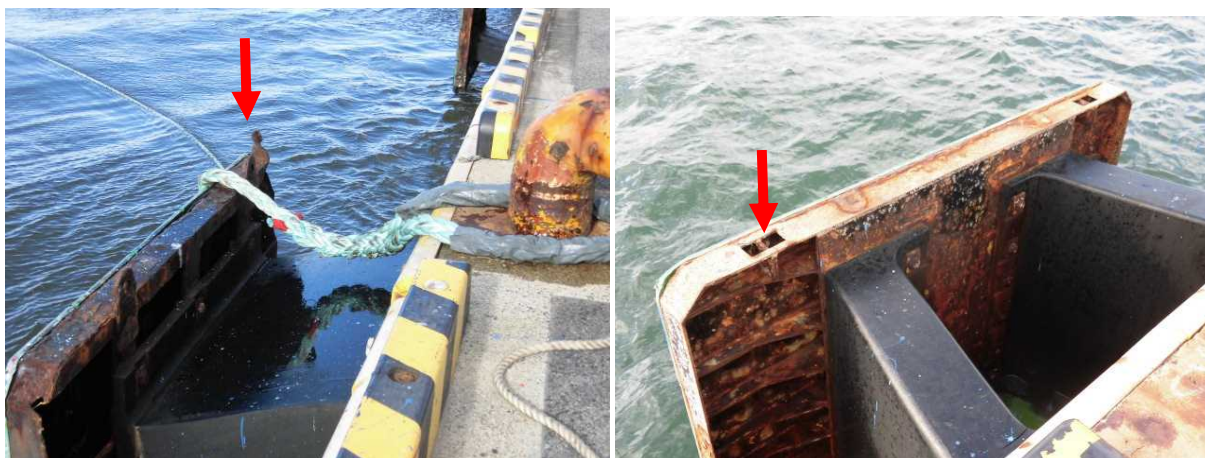


## 第4回 繋離船作業における安全問題検討会

## 繋離船作業に係る付属工調査の結果について

けいりせん  
日本繋離船協会 JAPAN LINEHANDLING ASSOCIATION

## 防舷材に関連する事例



作業上の問題点：防衝板の吊金具に、係留索が引っ掛かることが多い。係留索破断の原因にもなる。  
改善要望・改善策：右の写真のように、吊り金具を取り外してある防衝板もある。この状態が望ましい。

けいりせん  
日本繋離船協会 JAPAN LINEHANDLING ASSOCIATION

## 「車止め」に関連する事例



作業上の問題点：干潮時に係留索と車止めが接触し、車止めの角が破損する。

改善要望・改善策：係船柱の高さを車止めよりも高くするか、車止めの角に傾斜をつけて、係留索がすべるような工夫が必要。

## 岸照灯等の設備に関連する事例



作業上の問題点：車止めの上を滑ってきた係留索が電源ボックスに引っ掛かり、ボックスの破損や係留索を損傷させる。

改善要望・改善策：電源ボックスをカバーで覆い被せるか、岸壁内に埋め込むのが望ましい。

## 「安全作業」に繋がる事例

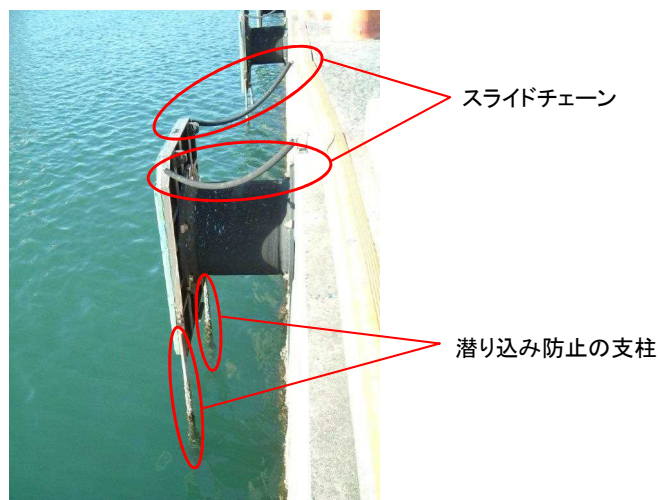
防舷材の工夫



評価内容：防衝板上部に突起物がない。周囲をステンレス材で覆い、係留索の擦れ防止対策を施してある。係留索を傷めず巻き上げられる。

## 「安全作業」に繋がる事例

防舷材の工夫



評価内容：既存の防舷材にスライドチェーン及び潜り込み防止の支柱を施している。係留索は防舷材に引っ掛かりにくく、下部には入り込まない。

## 「安全作業」に繋がる事例

### 車止めの工夫



評価内容： ①車止め間をカバーで覆っているため、中に設置されている電源ボックスを傷めない。  
②車止め間をカバーで繋ぎ一体化させているため、係留索の引っ掛かりが防止される。

## 「安全作業」に繋がる事例

### ①岸照灯カバー



### ②保護具



評価内容： ①岸照灯上部がフラットに固定されている。足元が安定しており、係留索の引っ掛かりがない。  
②車止め間に係留索が入り込まないように工夫されており、ソーラーパネルが保護されている。