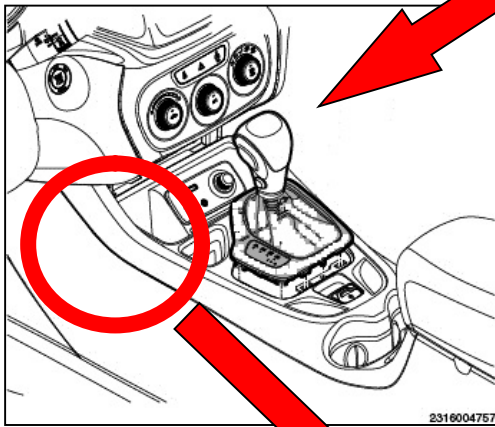


改善箇所説明図

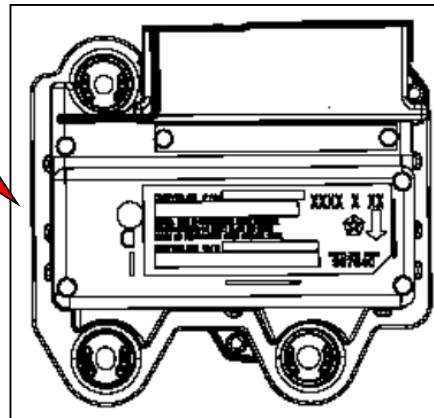


センターコンソール



2316004757

エアバッグ制御モジュール



基準不適合発生箇所

エアバッグ制御モジュールのプログラムが不適切なため、走行中に車両が大きく左右に傾斜すると、誤ってサイド・カーテン・エアバッグ及びサイド・エアバッグが展開するおそれがある。

改善の内容

全車両、エアバッグ制御プログラムを書き換える。

識別 : 助手席シートレール右前部固定ボルト頭部に黄色ペイントを塗布する。