

江東区臨海部コミュニティ サイクル実証実験について

自転車利用環境とコミュニティサイクル



江東区 都市整備部 まちづくり推進課 まちづくり担当係長 小川 嘉則

1 事業概要

(1) 展開エリアと実績



① 展開エリア (H24.11開始)

豊洲・東雲及び有明・青海の一部

② ステーション(ポート)数

21ヶ所(有人窓口1ヶ所)

※別添ポート一覧参照。実験開始時11ヶ所から順時増設。

③ 車両数 300台

※実験開始時150台から順時増。

④ 利用実績 (H27.1現在)

累計利用回数: 391,676回

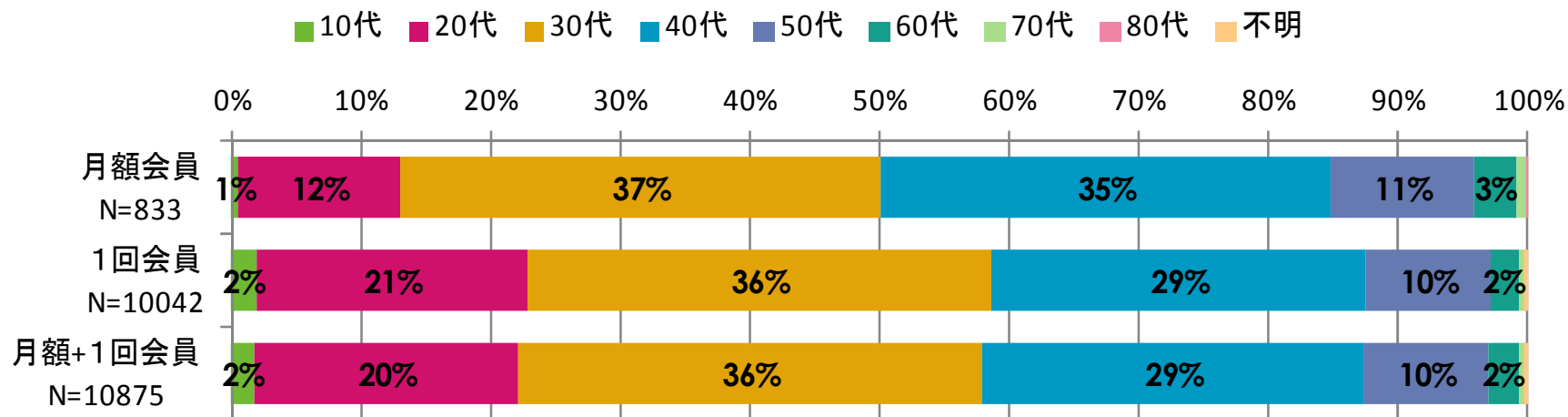
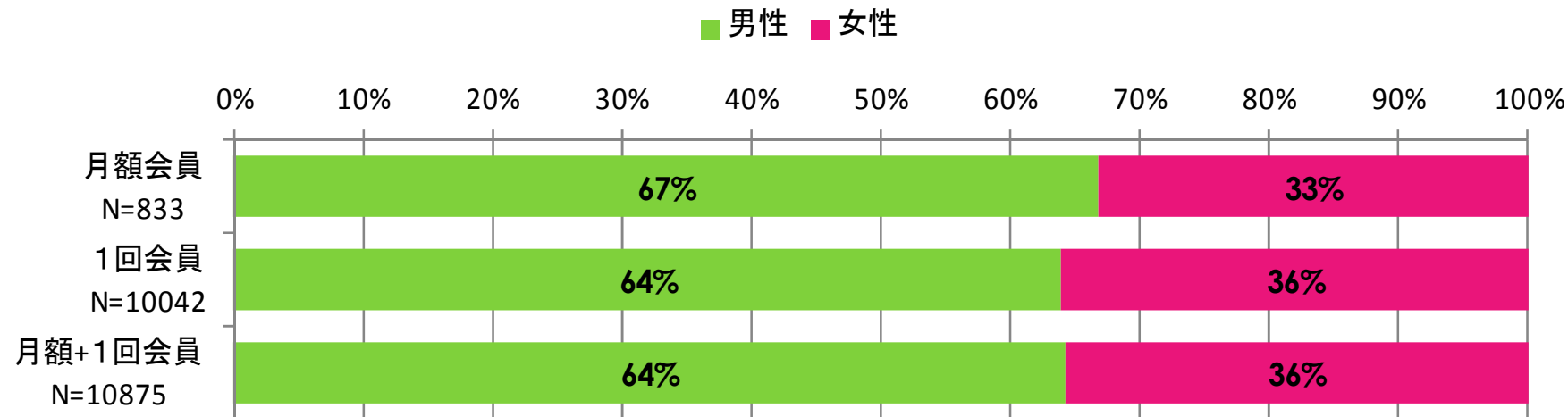
累計利用者数: 43,067人

直近1ヶ月利用回数: 15,740回

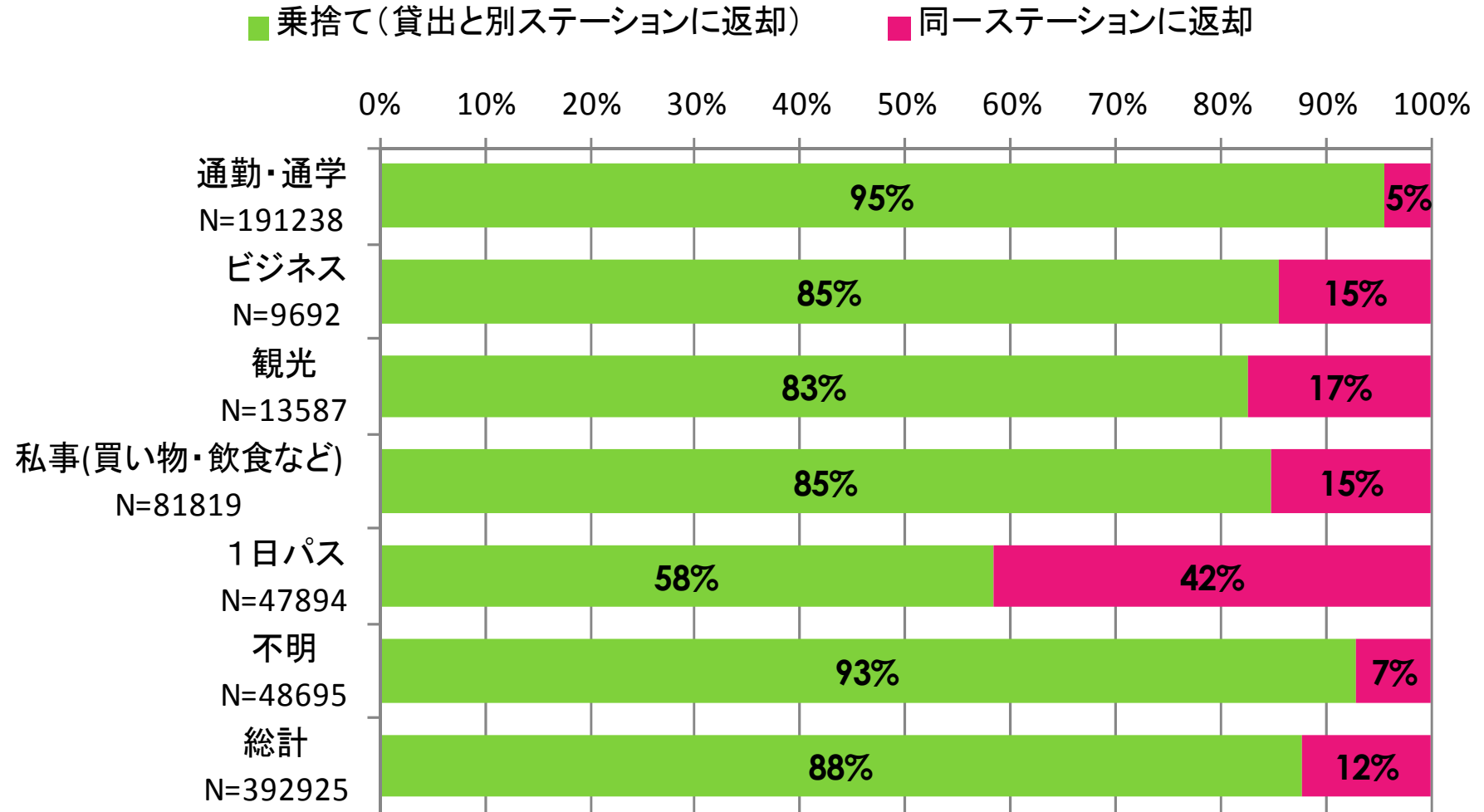
直近1ヶ月回転率: 1.95回

2 利用実態

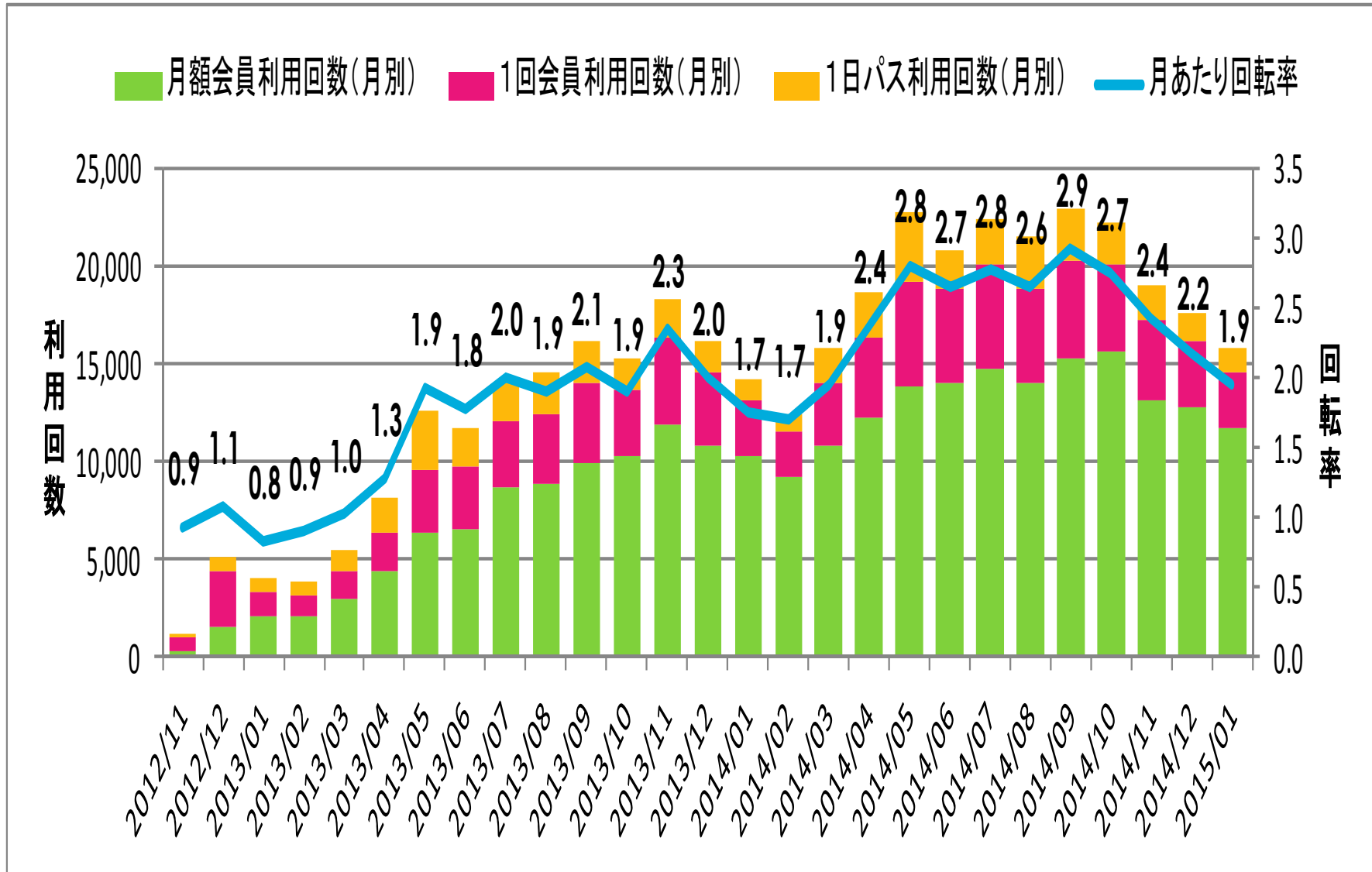
(1) 登録者の基本属性(1日パス利用者除く)



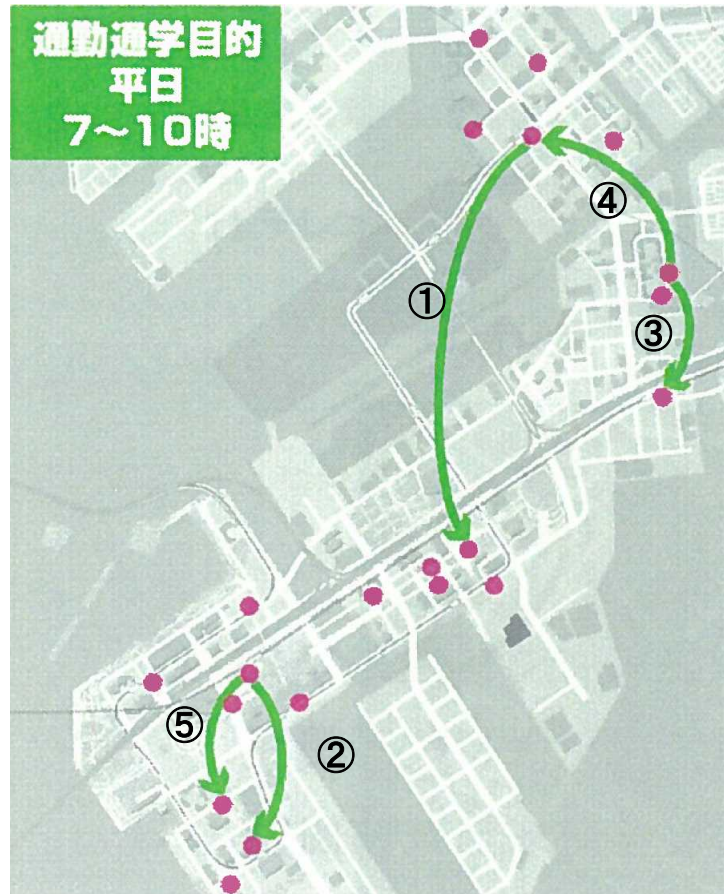
(2) 目的別利用回数の構成比



(3) 月別・プラン別利用状況と回転率



(4) 利用目的別利用ピーク時間帯移動分析



ア) 通勤通学(平日7時~10時)

①豊洲駅 ⇒ 国際展示場駅前

②東京テレポート駅 ⇒

テレコムセンター駅

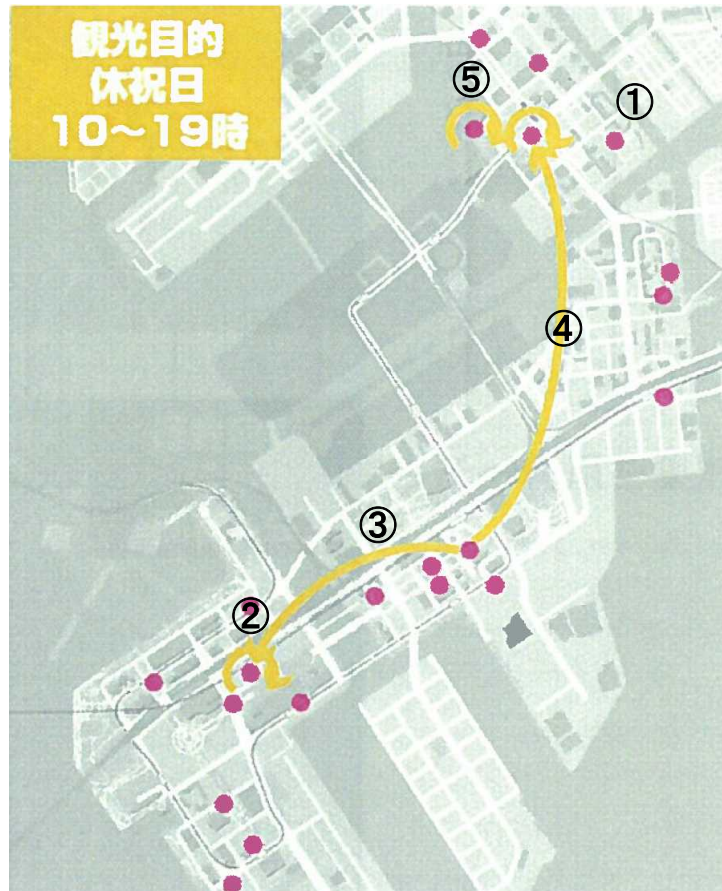
③東雲マンション群 ⇒ 東雲駅

④東雲マンション群 ⇒ 豊洲駅

⑤東京テレポート駅 ⇒

日本科学未来館

(4) 利用目的別利用ピーク時間帯移動分析



イ) 観光利用 (休祝日10時~19時)

- ①豊洲駅 ⇒ 豊洲駅
- ②東京テレポート駅 ⇒
東京テレポート駅
- ③国際展示場駅 ⇒
東京テレポート駅
- ④国際展示場駅 ⇒ 豊洲駅
- ⑤ららぽーと豊洲 ⇒
ららぽーと豊洲

(4) 利用目的別利用ピーク時間帯移動分析



ウ) 1日パス
(休祝日10時~19時)

- ①東京テレポート駅
- ②豊洲駅
- ③国際展示場駅前
- ④台場駅
- ⑤ホテルサンルート有明

同じSTで貸出・返却

(5) 全ステーション(ST)の乗降回数

平成26年12月分 貸出STごとの返却STの乗降台数

返却 ST	貸出ST(青の網掛けは路上ST)																					合計
	1	2 駅	3 駅	4 駅	5	6	7 駅	8 駅	9 駅	10	11 駅	12	13	14	15 駅	16	17	18	19	20	21	
1	46	73	12	26	7	2			27	2	1		2		2	17	9		24	2	5	257
2	62	186	72	1,102	143	29	12	63	92	43	33	1	31		39	10	736	56	501	41	306	3,558
3	5	78	35	92	14	2	5	19	3	2	3	2	1		3	11	556	28	27		335	1,221
4	6	1,049	74	220	41	13	6	36	28	17	5	9	19		17	16	17	6	19	7	48	1,653
5	4	77	6	28	158	7	4	40	75	22	6	8	4		25	1	30	8	6	5	20	534
6	4	33	7	30	17	21	3	N19	6	11			1		1	1	4	6	1	3	19	187
7	1	10		20	24	3	12	21	2	5	9	1	2		3	1	5	2		43	2	166
8		33	7	64	96	23	10	230	10	25	350	118	2		109		12	4	1	697	2	1,793
9	28	106	2	45	40	12	6	18	59	8	3	5	32		29	3	10	5	2	25	46	484
10		43	2	22	45	7	3	21	13	30	36	3			6	6	1	5		66	3	312
11	5	35		4	9		11	634	5	11	39	2	1		4	8	14			27	12	821
12		8	1	11	16	2	4	130	7	4	4	15	2		5		2			8	3	222
13	7	46	6	55	11	5	5	14	22	2	3	2	35		7	15	70	5	29	6	50	395
14	8	127	26	56	23	3	1	189	11	14	15	4	8		6	16	61	3	31	24	31	657
15	1	51		21	24	7	2	127	18	14	15	2	1		69	14	20	1	2	46	15	450
16	10	45	15	14	11	8		1	10	2	15		9		4	58	137	9	44	1	91	484
17	27	523	288	23	17	2	5	8	21	1	3		75		18	75	183	4	4	7	30	1,314
18	0	110	42	7	3		4	1	3			2					10	19		4	13	218
19	15	377	17	16	6	3							54			47	2	2	92	1	19	651
20	5	67	2	4	8	1	29	781	16	49	19	1	1		21	1	5	3	1	135	13	1,162
21	20	353	172	60	30	23	4	24	37	9	9	2	59		15	87	36	4	17	5	136	1,102
合計	254	3,430	786	1,920	743	173	126	2,376	465	271	568	177	339		383	387	1,920	170	801	1,153	1,199	17,641

3 自転車走行環境とST設置場所の関係性

凡例:

- ステーション
- 歩道幅員5m以上6m未満
- 歩道幅員6m以上
- 普通自転車の歩道通行可
- 走行空間既整備
- 走行空間整備予定



(1) 既整備・計画中の自転車走行空間

① 展開エリアの主要な道路では、歩道幅員がおおむね5m以上で、歩道上を自転車が通行可の環境

② 下記箇所では一部自転車走行空間整備済又は計画中

i) 東雲—豊洲間

ii) 豊洲—有明間

iii) 晴海大橋南詰交差点—かえつ学園西交差点間

iv) センタープロムナード公園(出会い橋)—

お台場海浜公園間

③ このほか、2020年東京オリンピック・パラリンピック開催に向け、自転車推奨ルート整備計画策定協議中

(2) 走行空間整備とST増設の考え方

- ①既存STは自転車走行に適した環境に設置していることを確認
- ②既存ST間のニーズの多い場所に増設
- ③ニーズの高いルートでの走行空間整備とSTの設置
- ④走行空間の連続性を重視した整備

4 これまでの実験から明らかとなった課題

- ①平日では特定STの利用と特定時間帯への利用数の偏在が顕著
- ②ST空白地帯の存在
- ③1日パス利用者はレンタサイクル的な利用
- ④限定エリア内での運用による不便性

5 27年度以降の江東区への取り組み

- (1) 電動アシスト自転車への転換
- (2) 利用料金の増額改定
- (3) 車両管理システムの転換
- (4) 国家戦略特区等特例を活用した路上STの増設
- (5) 既存エリア内STの増設
- (6) 区内展開エリアの拡大
- (7) 東京都及び近隣区（千代田区・中央区・港区）と協力して相互乗り入れに向けた検討

※これらの取り組みを進めるため実験を三年間延長



(富士見橋上)

ご清聴ありがとうございました。

当会場を出て、目の前の道路を横断し左手に進むと
コミュニティサイクル豊洲駅ステーションがあります。

お帰りの際にぜひご見学&ご利用ください！

< 参 考 资 料 >

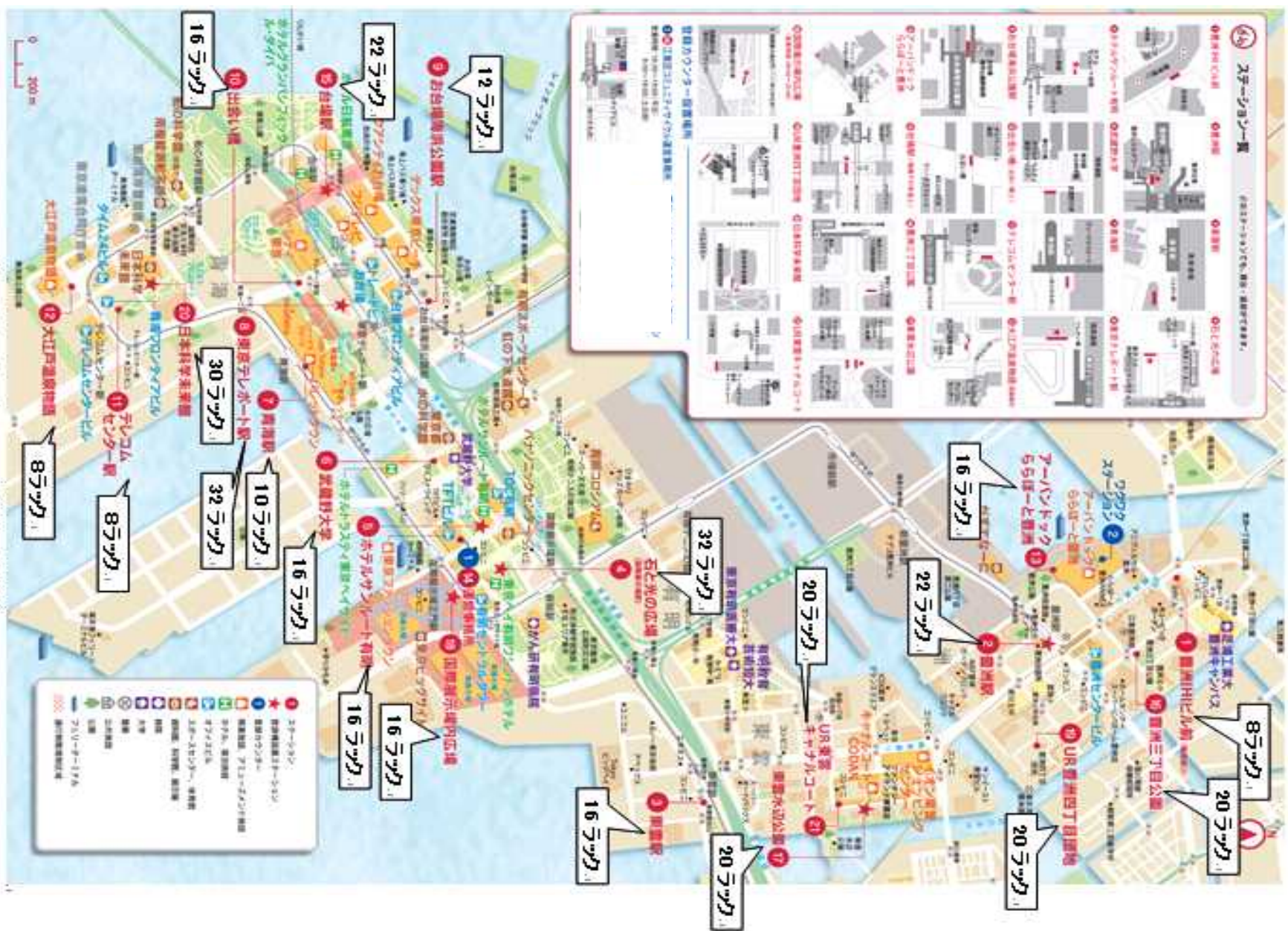
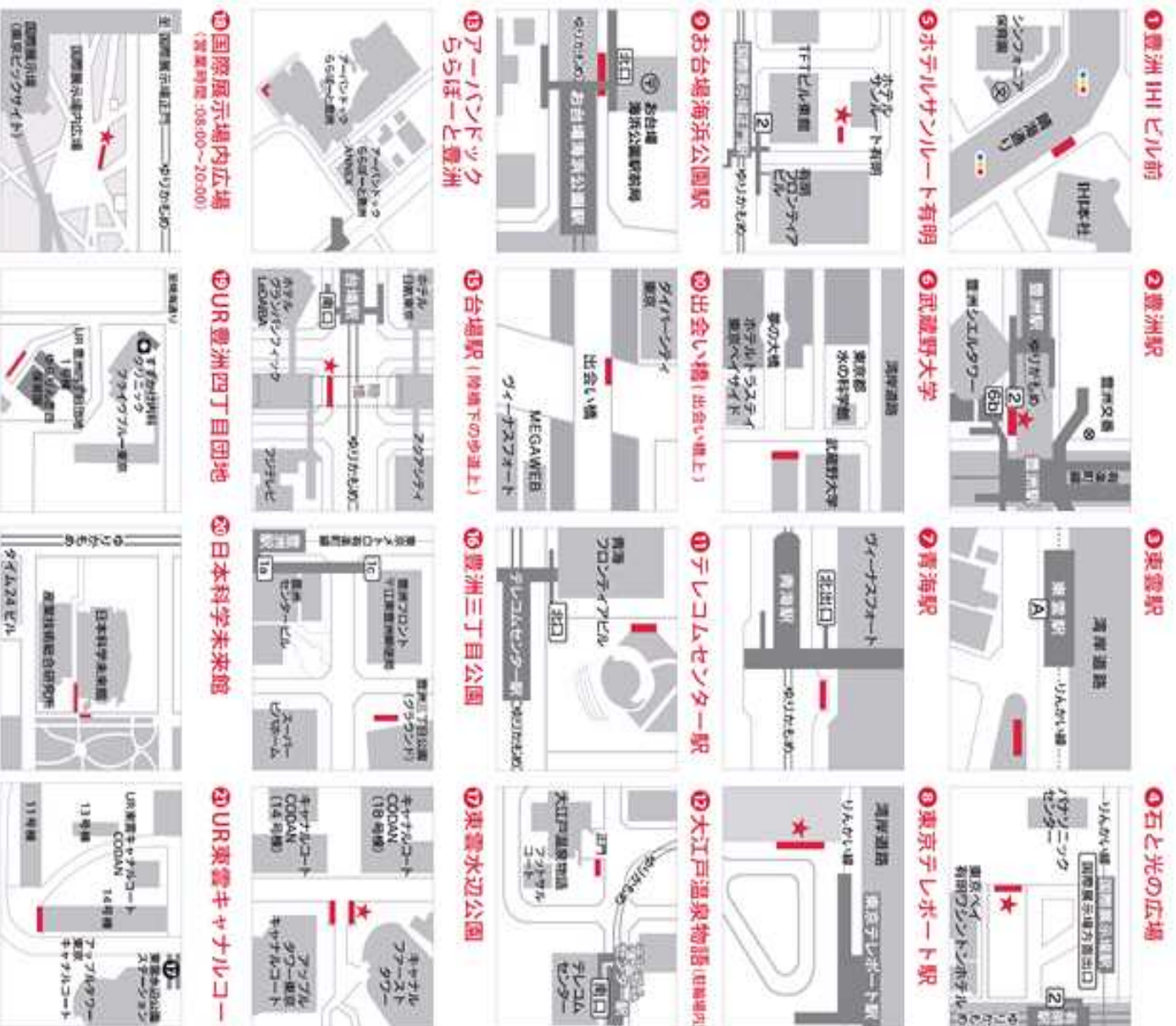


図1 ステーションマップ (H26.2時点)



登録カウンター設置場所

① 江東区コミュニティサイクル運営事務所

営業時間: 10:30~19:00 (平日)
9:30~18:00 (土日祝)

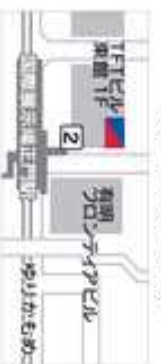


図 1 ロステーション詳細図 (H27.2 時点)

午前8時代の2豊洲駅貸出返却台数

月日	曜日	台数	返却台数	出入庫合計	月日	曜日	台数	返却台数	出入庫合計
8月1日	金	31	38	69	9月1日	月	21	21	42
8月2日	土	8	12	20	9月2日	火	39	32	71
8月3日	日	3	6	9	9月3日	水	43	46	89
8月4日	月	27	28	55	9月4日	木	34	34	68
8月5日	火	34	33	67	9月5日	金	33	36	69
8月6日	水	26	36	62	9月6日	土	4	3	7
8月7日	木	34	36	70	9月7日	日	0	0	0
8月8日	金	32	38	70	9月8日	月	26	25	51
8月9日	土	6	15	21	9月9日	火	36	29	65
8月10日	日	0	0	0	9月10日	水	42	37	79
8月11日	月	30	26	56	9月11日	木	7	7	14
8月12日	火	35	31	66	9月12日	金	39	36	75
8月13日	水	29	30	59	9月13日	土	6	5	11
8月14日	木	22	19	41	9月14日	日	6	1	7
8月15日	金	18	25	43	9月15日	月	3	8	11
8月16日	土	5	5	10	9月16日	火	38	33	71
8月17日	日	0	4	4	9月17日	水	41	41	82
8月18日	月	35	32	67	9月18日	木	40	34	74
8月19日	火	29	29	58	9月19日	金	44	40	84
8月20日	水	27	23	50	9月20日	土	6	6	12
8月21日	木	29	29	58	9月21日	日	5	4	9
8月22日	金	26	33	59	9月22日	月	37	31	68
8月23日	土	6	7	13	9月23日	火	5	6	11
8月24日	日	4	3	7	9月24日	水	40	32	72
8月25日	月	27	37	64	9月25日	木	18	19	37
8月26日	火	26	27	53	9月26日	金	32	35	67
8月27日	水	7	9	16	9月27日	土	6	3	9
8月28日	木	22	15	37	9月28日	日	3	7	10
8月29日	金	29	25	54	9月29日	月	35	39	74
8月30日	土	0	7	7	9月30日	火	47	39	86
8月31日	日	4	10	14					
		611	668	1,279			736	689	1,425

※平成26年8月・9月の豊洲駅ST(22ラック)における午前8時～9時までの貸出・返却数