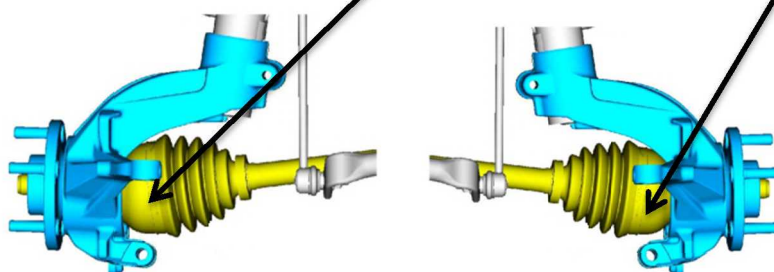


改善箇所説明図



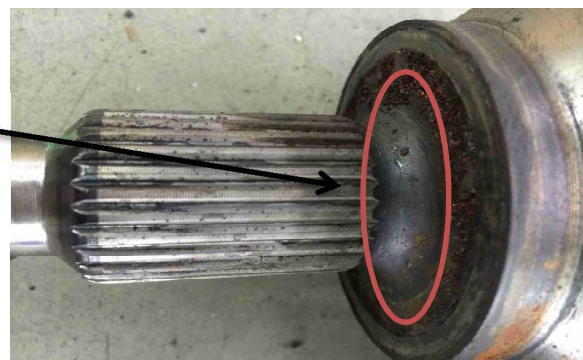
改善箇所

動力伝達装置（左右ドライブシャフト）（図 黄色部分）



不具合発生箇所

アウターレース部の強度が不足している。
そのため、走行中にドライブシャフトが折損して走行不能となるおそれがある。



不具合の内容

ドライブシャフトの製造が不適切なため、アウターレース部の強度が不足している。そのため、走行中にドライブシャフトが折損して走行不能となるおそれがある。

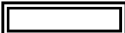
改善の内容

全車両、左右ドライブシャフトを良品と交換する。

なお、部品の準備に時間を要することから、対象となる全ての使用者に対し、リコール実施までの間、車両を使用しないようダイレクトメール等で通知する。

また、部品の準備が整い次第、改めて改善作業を実施する旨をダイレクトメール等で通知する。

識別：フロントドア右側のドア・チェッカーに黄色いペイントを塗布する。

注：  内は修正部品を示す。